

# Laatuinformaatio vko 13

pvm:

29.3.2019

Lastaussiiloista otettujen näytteiden puristuslujuus (SFS-EN 196-1)

kolmen perättäisen näytteen liukuva keskiarvo:

**FINNSEMENTTI**  
A CRH COMPANY

(Huom. testaustulosten hajonta +/-1,5 MPa)

\* viimeisten laivauserien tuloksia

## Parainen

	pvm MPa		pvm MPa		pvm MPa		m <sup>2</sup> /kg	%	%	%
	2 vrk	7 vrk	7 vrk	28 vrk	28 vrk	28 vrk				
Plussementti	18.03.	27	13.03.	39	20.02.	51				
CEM II/B-M(S-LL)42.5N	20.03.	26	18.03.	39	25.02.	51	470	34	8	16
	25.03.	26	20.03.	38	27.02.	51				
Rapidsmentti	20.03.	22	13.03.	46	20.02.	56				
CEM II/A-LL 42.5 R	25.03.	22	18.03.	45	25.02.	56	470	31	7	0
	27.03.	21	20.03.	44	27.02.	56				
Pikaseimentti	20.03.	32	18.03.	45	20.02.	62				
CEM I 52.5 R	25.03.	31	20.03.	45	25.02.	62	550	33	4	0
	27.03.	31	25.03.	45	27.02.	62				
Valkosementti *	21.11.	26	21.11.	61	21.11.	74	400	80	0	0
CEM I 52.5 R - SR5										

## Lappeenranta

	pvm MPa		pvm MPa		pvm MPa		m <sup>2</sup> /kg	%	%	%
	2 vrk	7 vrk	7 vrk	28 vrk	28 vrk	28 vrk				
Plussementti	18.03.	24	13.03.	38	20.02.	50				
CEMII/B-M(S-LL)42.5N	20.03.	25	18.03.	39	25.02.	49	440	32	12	9
	25.03.	26	20.03.	39	27.02.	48				
Rapidsmentti	18.03.	22	13.03.	50	25.02.	58				
CEM II/A-LL 52.5 N	20.03.	23	18.03.	51	27.02.	57	490	32	7	0
	25.03.	23	20.03.	52	04.03.	57				
Pikaseimentti	20.03.	31	18.03.	44	20.02.	66				
CEM I 52.5 R	25.03.	30	20.03.	43	25.02.	66	540	32	3	0
	27.03.	30	25.03.	43	27.02.	64				
SR-sementti	18.03.	28	11.03.	43	18.02.	53				
CEM I 42.5 N - SR3	20.03.	28	13.03.	44	20.02.	51	370	23	2	0
	25.03.	28	18.03.	43	25.02.	51				

## Kantvik

	pvm MPa		pvm MPa		pvm MPa		m <sup>2</sup> /kg	%	%	%
	1 vrk	2 vrk	2 vrk	28 vrk	28 vrk	28 vrk				
Megasementti*	23.10.	18	23.10.	30	23.10.	56	400	34	3.5	0
CEM I 52.5 N										

## Raahan kuonajauheen laatuinformaatio

Hienous			Aktiivisuusindeksi			
pvm	m <sup>2</sup> /kg		pvm	7 vrk	pvm	28 vrk
18.03.	388		11.03.	77 %	18.02.	107 %
21.03.	379		14.03.	78 %	21.02.	108 %
25.03.	380		18.03.	79 %	25.02.	110 %

Annamme mielellämme lisätietoja sementeistämme ja kuonajauheesta:

Mikko Marjalaakso 0201 206 208

Iiro Aro 0201 206 447

Heikki Alarautalahti 0201 206 204

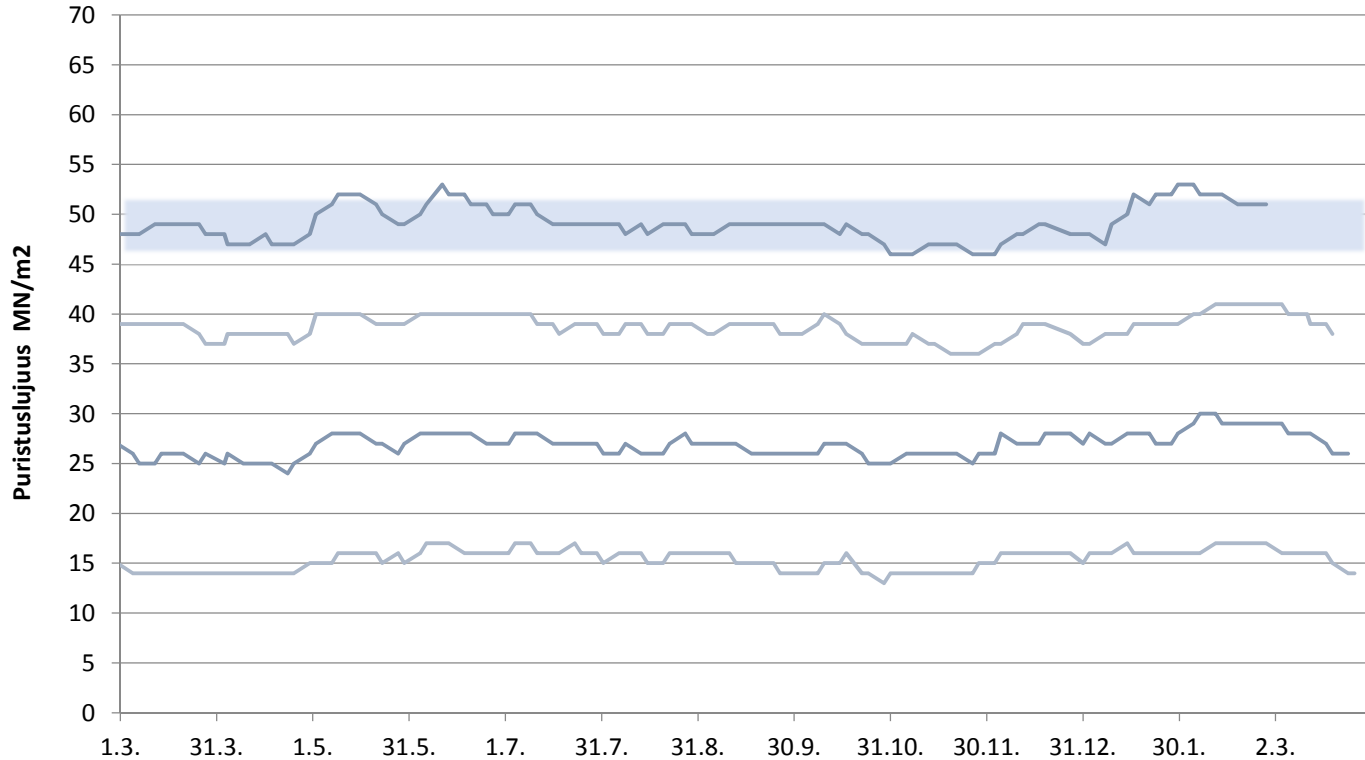
Sini Ruukonen 0201 206 209

Pekka Rajala 0201 206 207

Tekninen neuvontamme antaa mielellään lisätietoja 0201206200

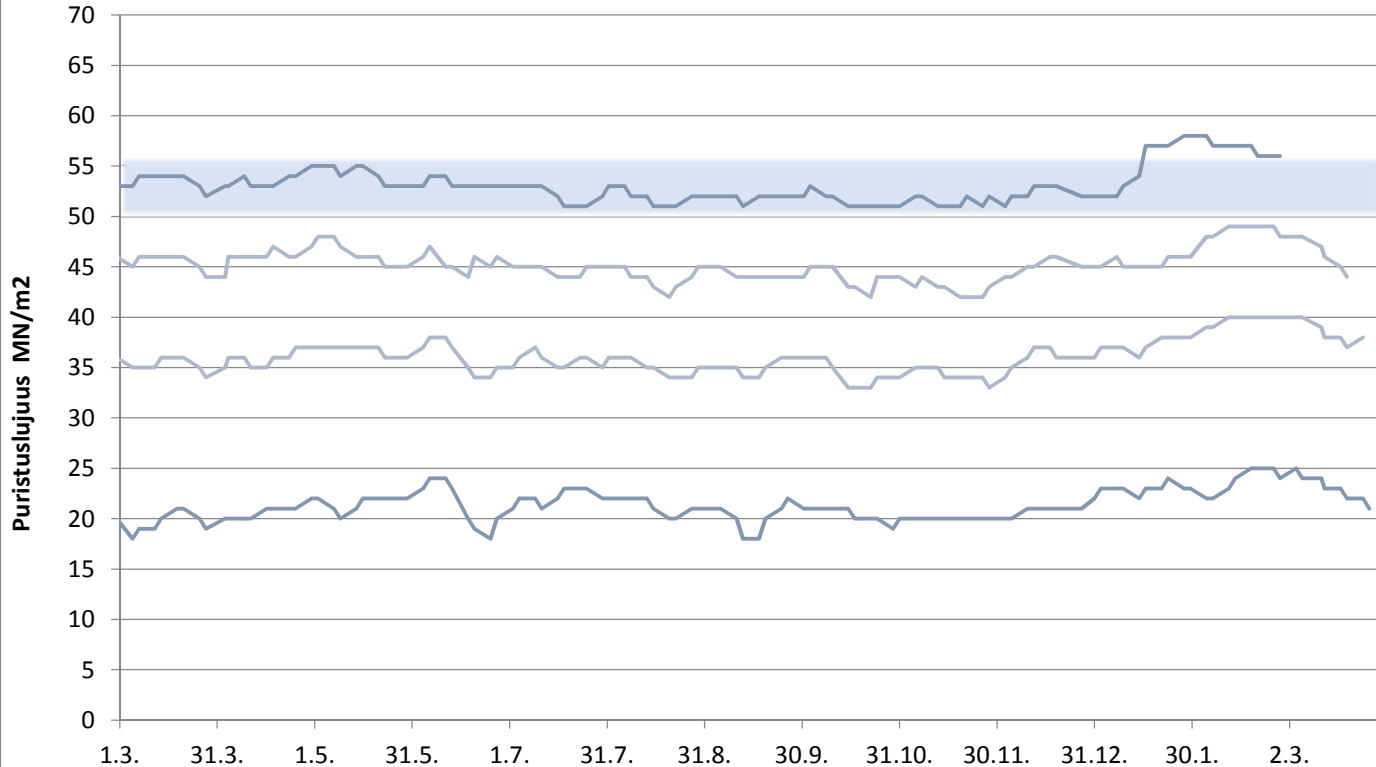
# Paraisten Plussementti

Lastausnäytteiden lujuudet kolmen liukuva keskiarvo 1, 2, 7 ja 28 vrk



# Paraisten Rapidsementti

Lastausnäytteiden lujuudet kolmen liukuva keskiarvo 1, 2, 7 ja 28 vrk

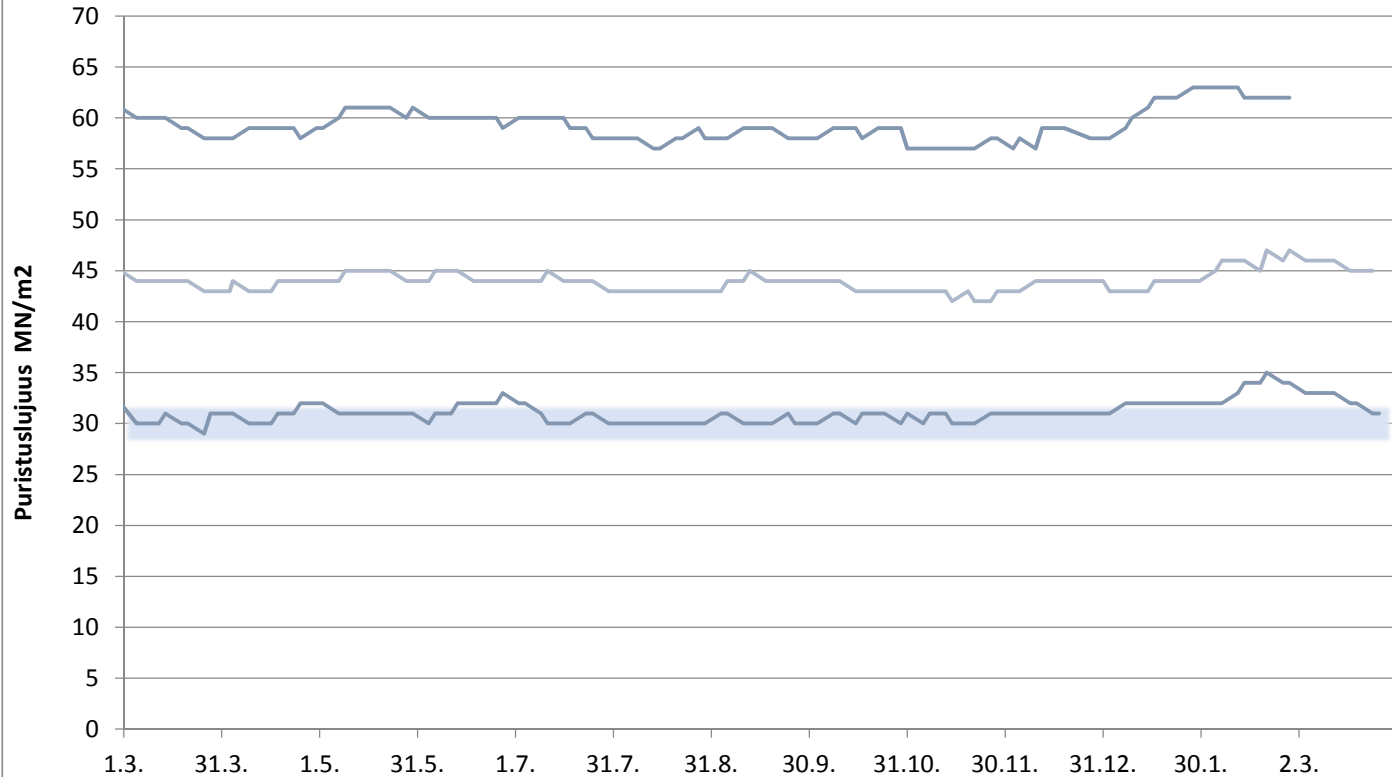


**FINSEMENTTI**  
A CRH COMPANY

päivitetty 29.3.2019

# Paraisten Pikasementti

Lastausnäytteiden lujuudet kolmen liukuva keskiarvo 1, 2 ja 28 vrk

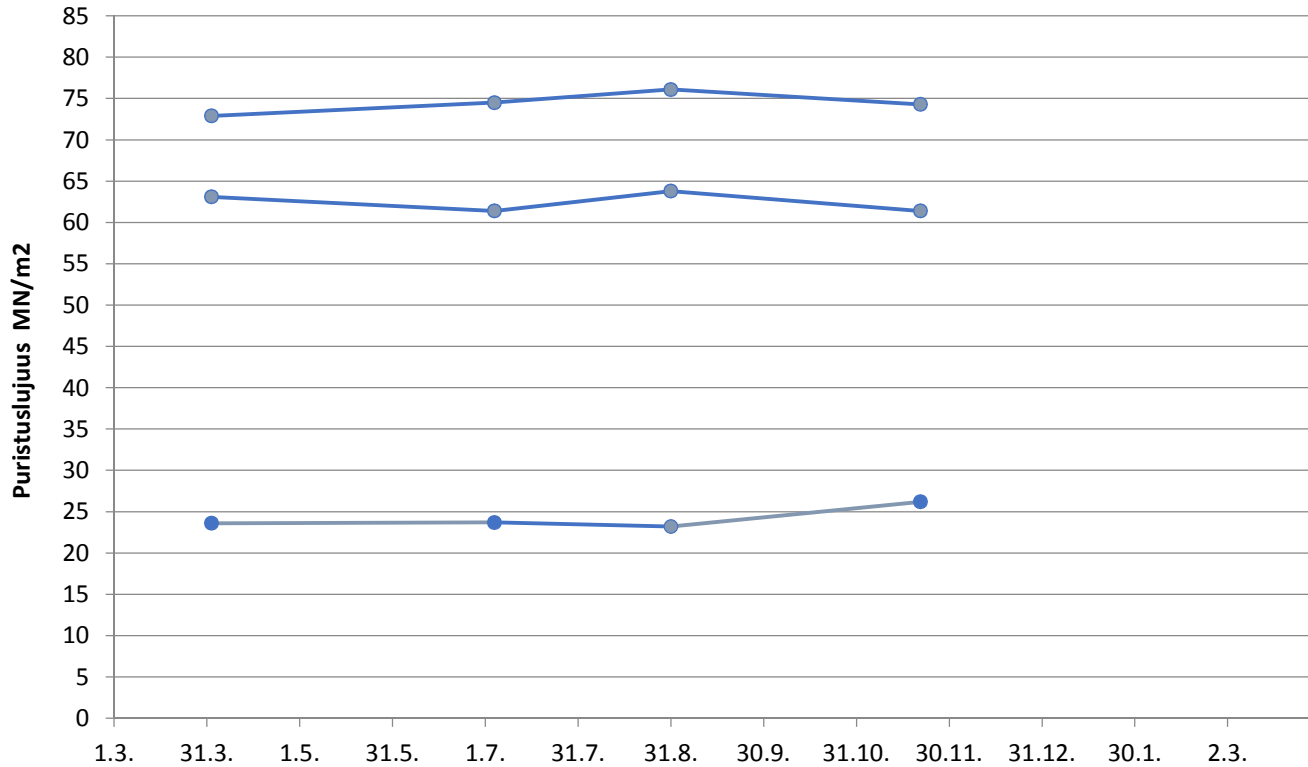


**FINN**SEMENTTI  
A CRH COMPANY

päivitetty 29.3.2019

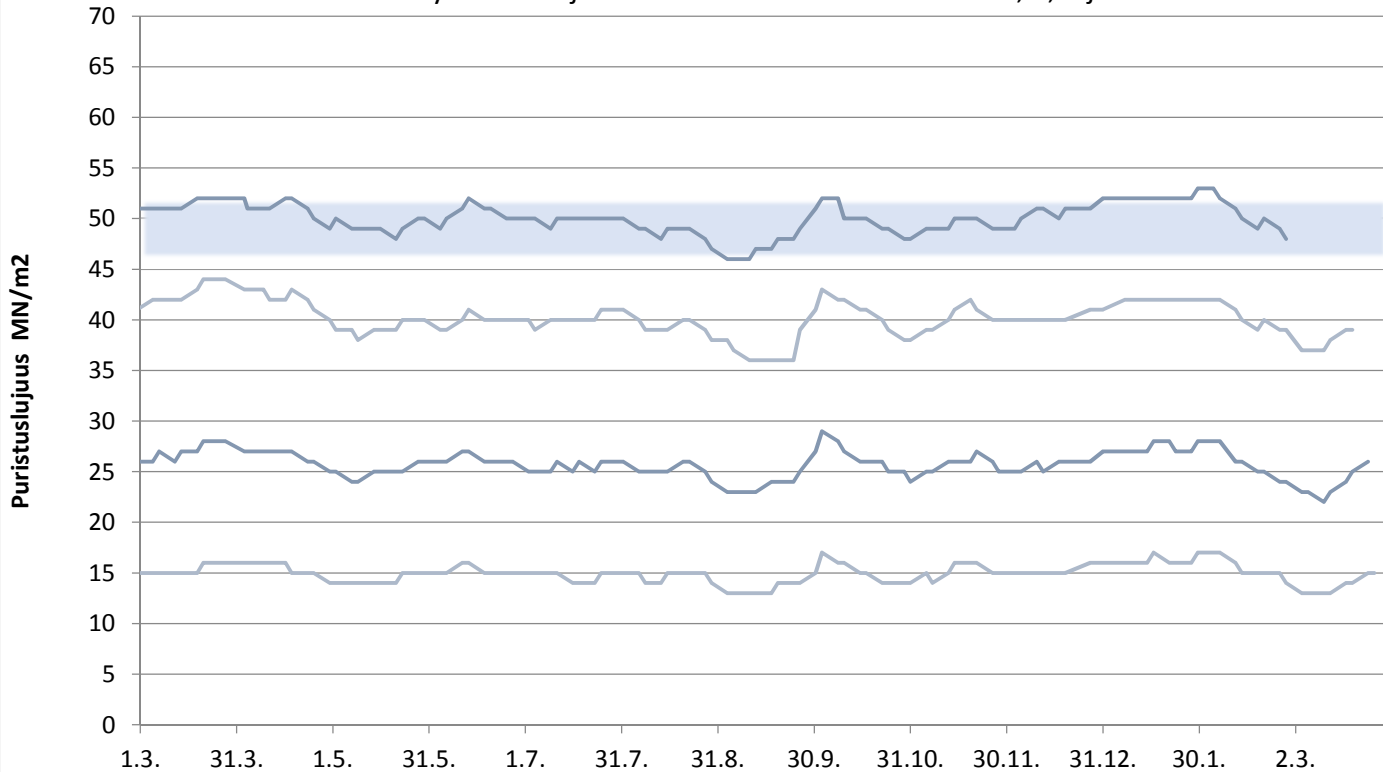
# Valkosementti

Laivanäytteiden lujuudet 1, 7 ja 28 vrk



# Lappeenrannan Plussementti

Lastausnäytteiden lujuudet kolmen liukuva keskiarvo 1, 2, 7 ja 28 vrk

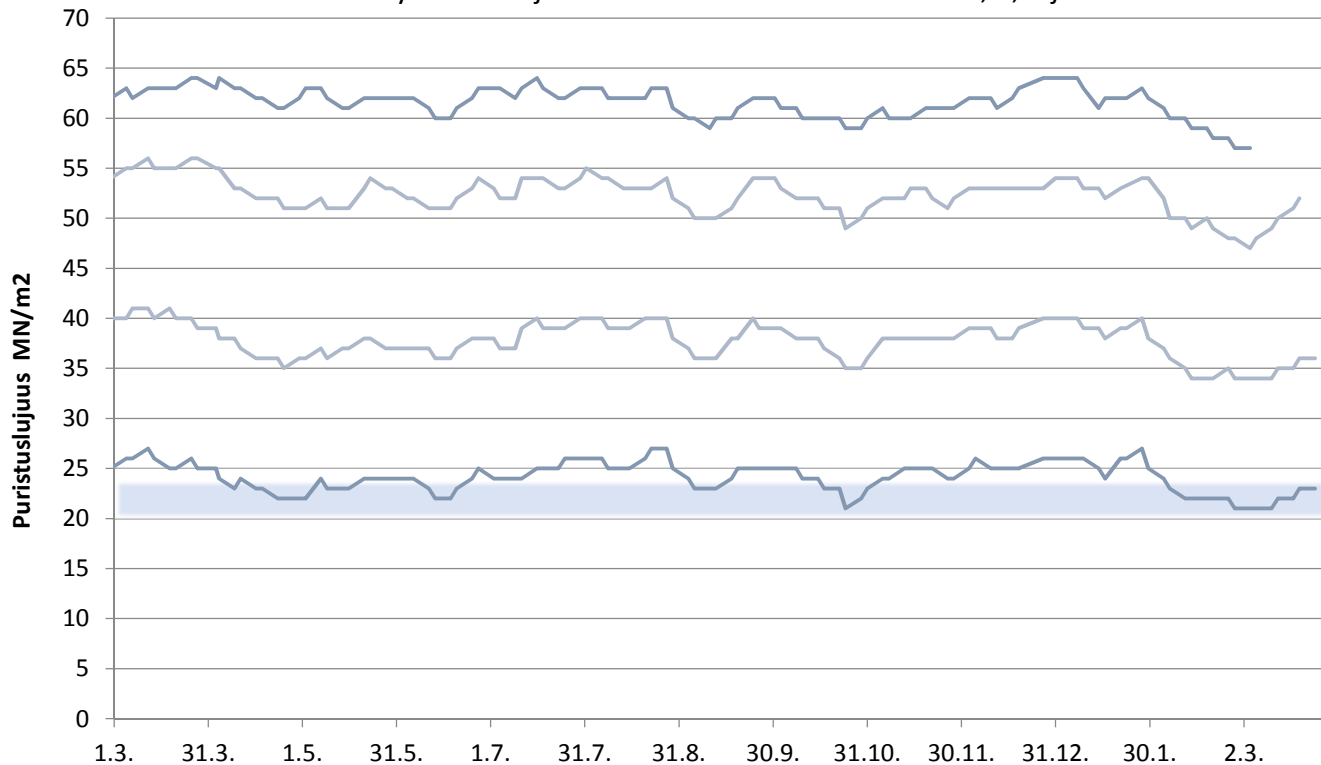


päivitetty 29.3.2019

**FINNSEMENTTI**  
A CRH COMPANY

# Lappeenrannan Rapidsementti

Lastausnäytteiden lujuudet kolmen liukuva keskiarvo 1, 2, 7 ja 28 vrk

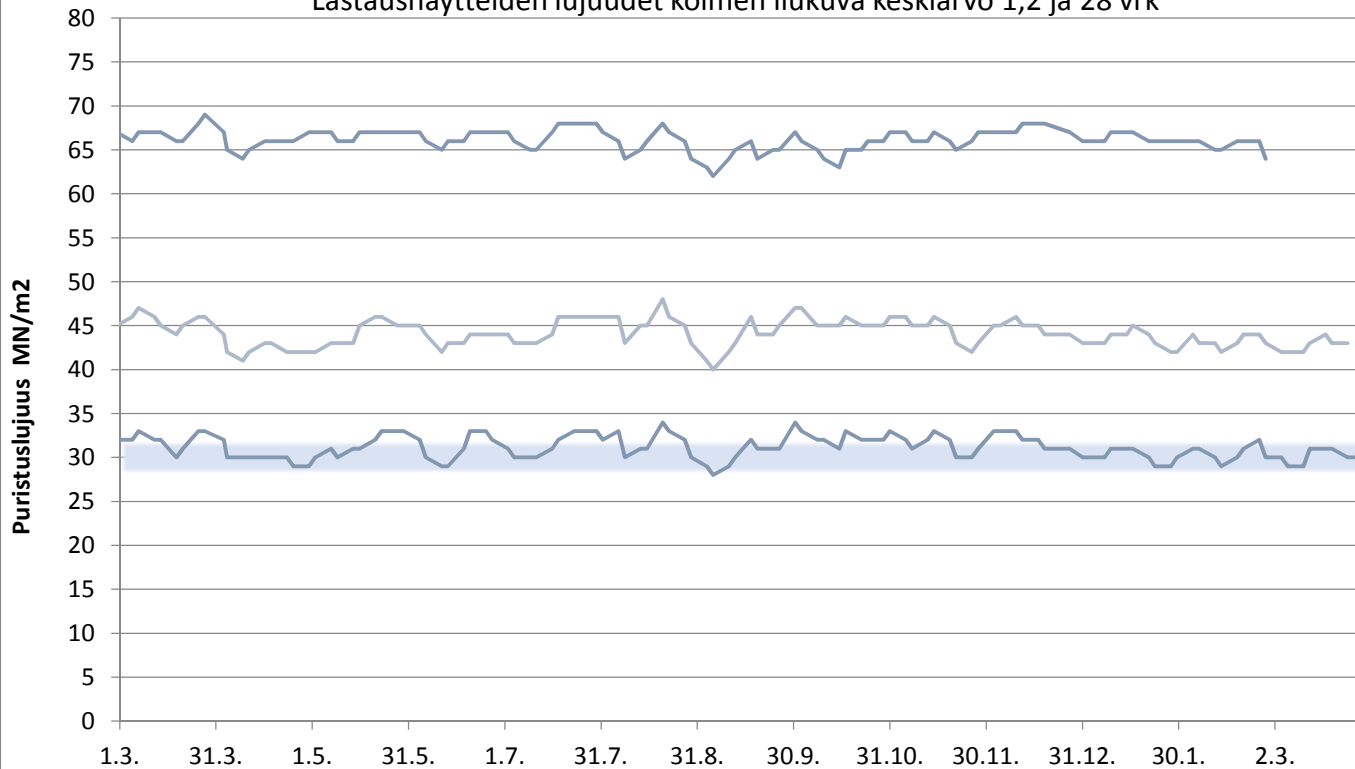


**FINSEMENTTI**  
A CRH COMPANY

päivitetty 29.3.2019

# Lappeenrannan Pikasementti

Lastausnäytteiden lujuudet kolmen liukuva keskiarvo 1,2 ja 28 vrk



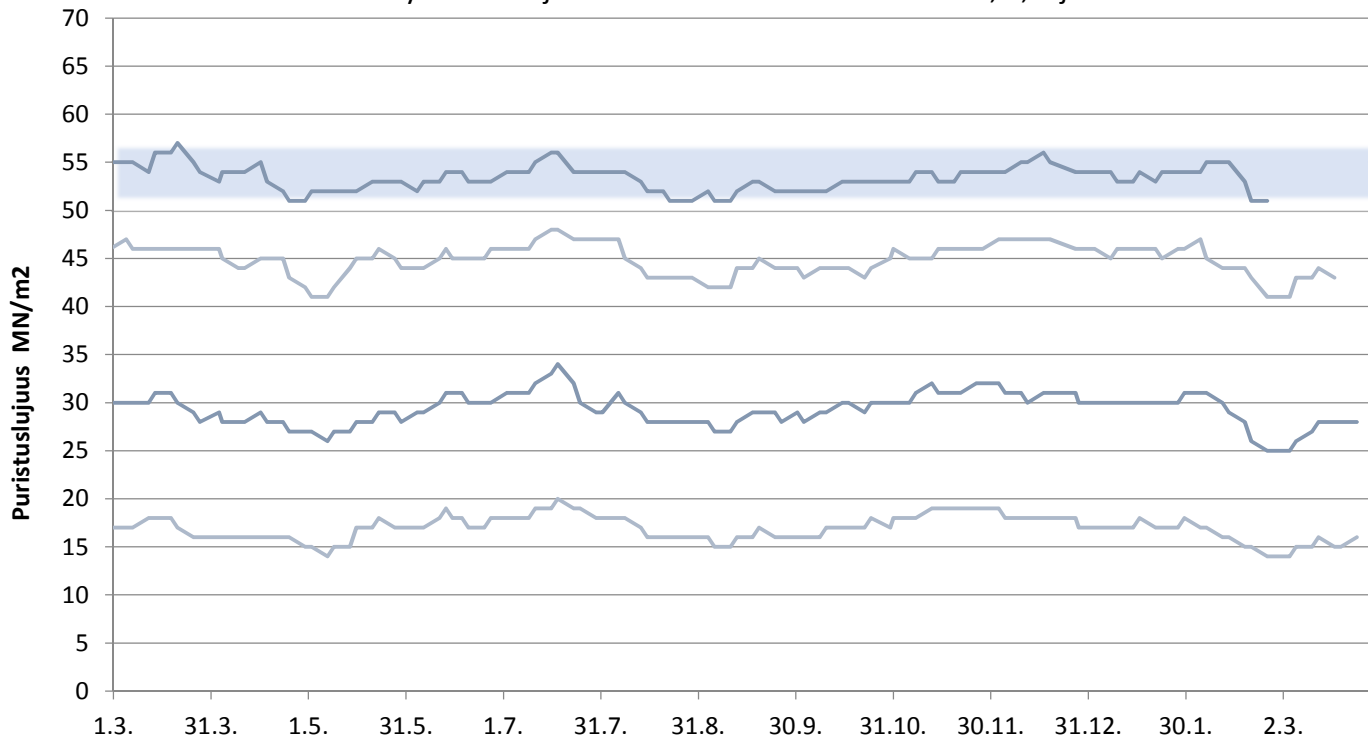
**FINNSEMENTTI**  
A CRH COMPANY

päivitetty 29.3.2019



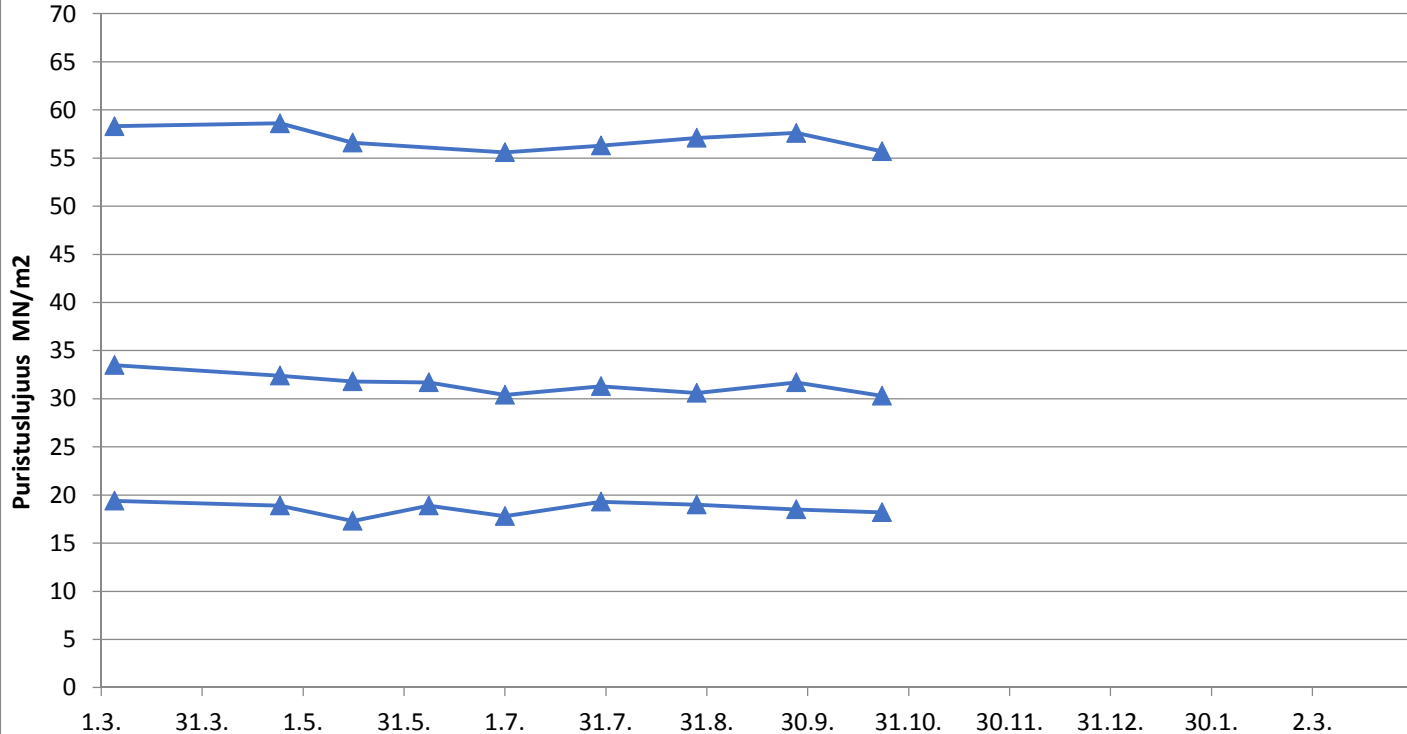
# Lappeenrannan SR-sementti

Lastausnäytteiden lujuudet kolmen liukuva keskiarvo 1, 2, 7 ja 28 vrk



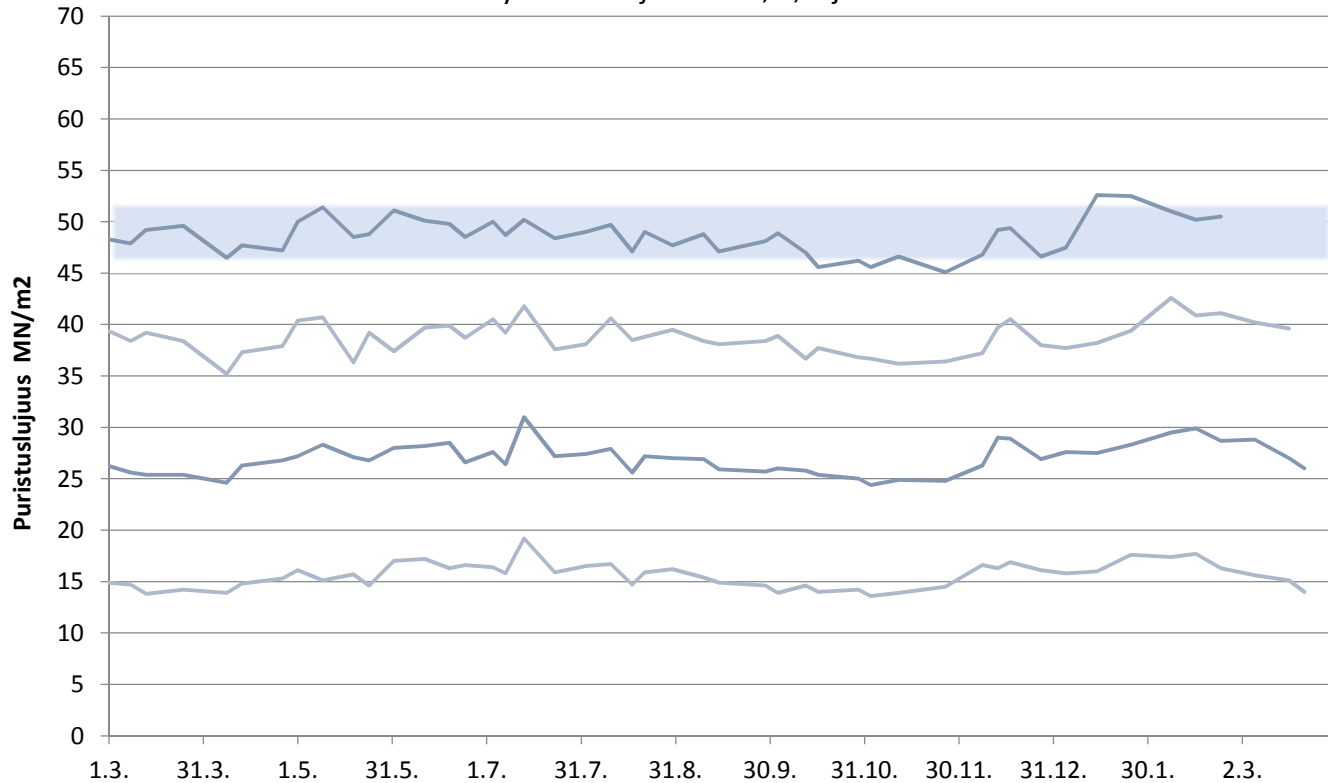
# Mega Kantvik

Laivanäytteiden lujuudet 1, 2 ja 28 vrk



# Plussementti Vihreäsaari

Laivanäytteiden lujuudet 1, 2, 7 ja 28 vrk

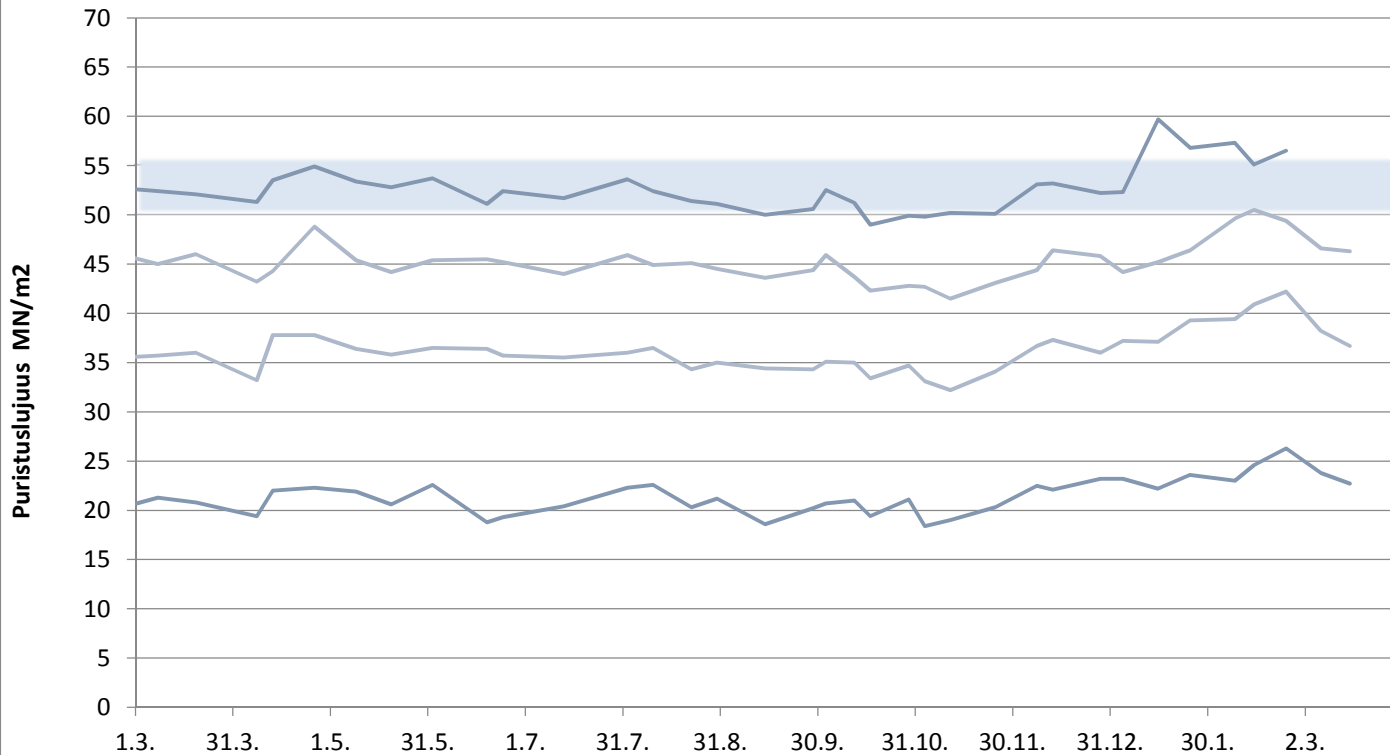


**FINNSEMENTTI**  
A CRH COMPANY

päivitetty 29.3.2019

# Rapidsementti Vihreäsaari

Laivanäytteiden lujuudet 1, 2, 7 ja 28 vrk

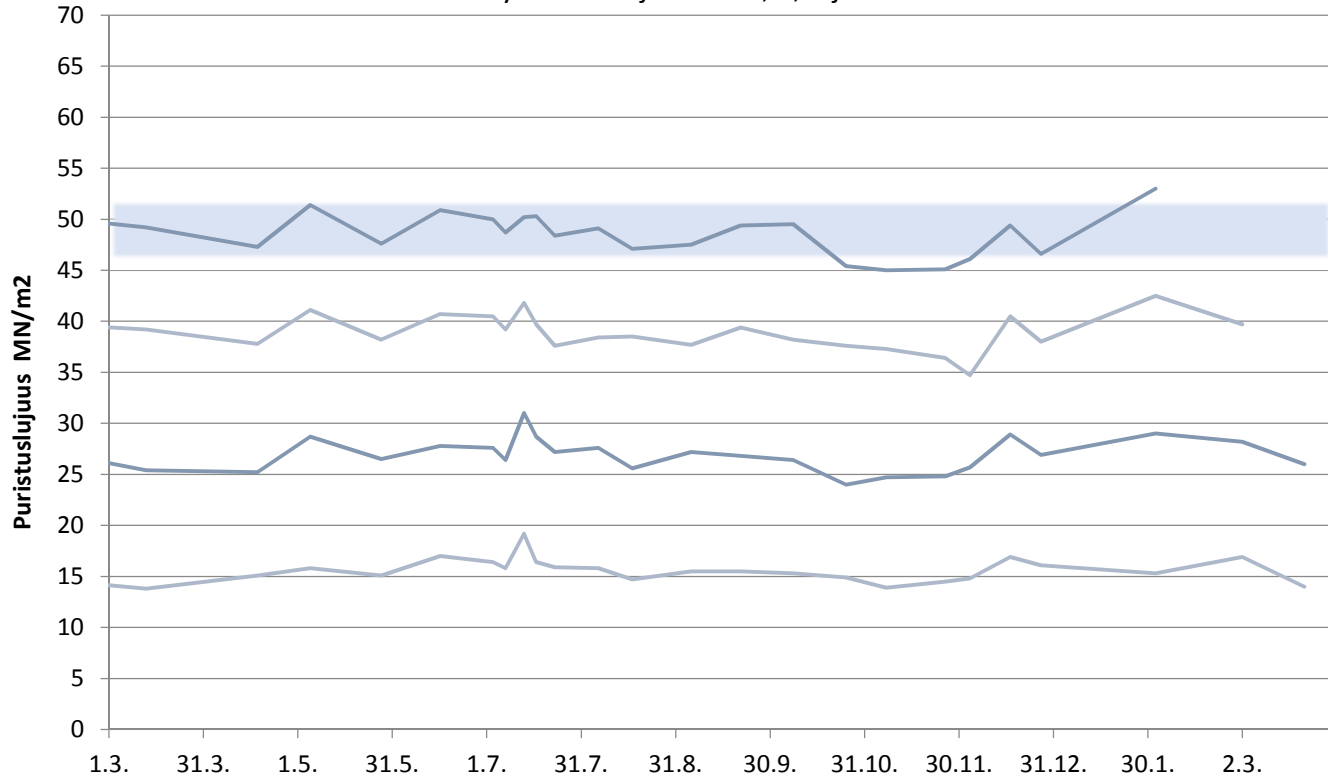


**FINNSEMENTTI**  
A CRH COMPANY

päivitetty 29.3.2019

# Plussementti Pietarsaari

Laivanäytteiden lujuudet 1, 2, 7 ja 28 vrk

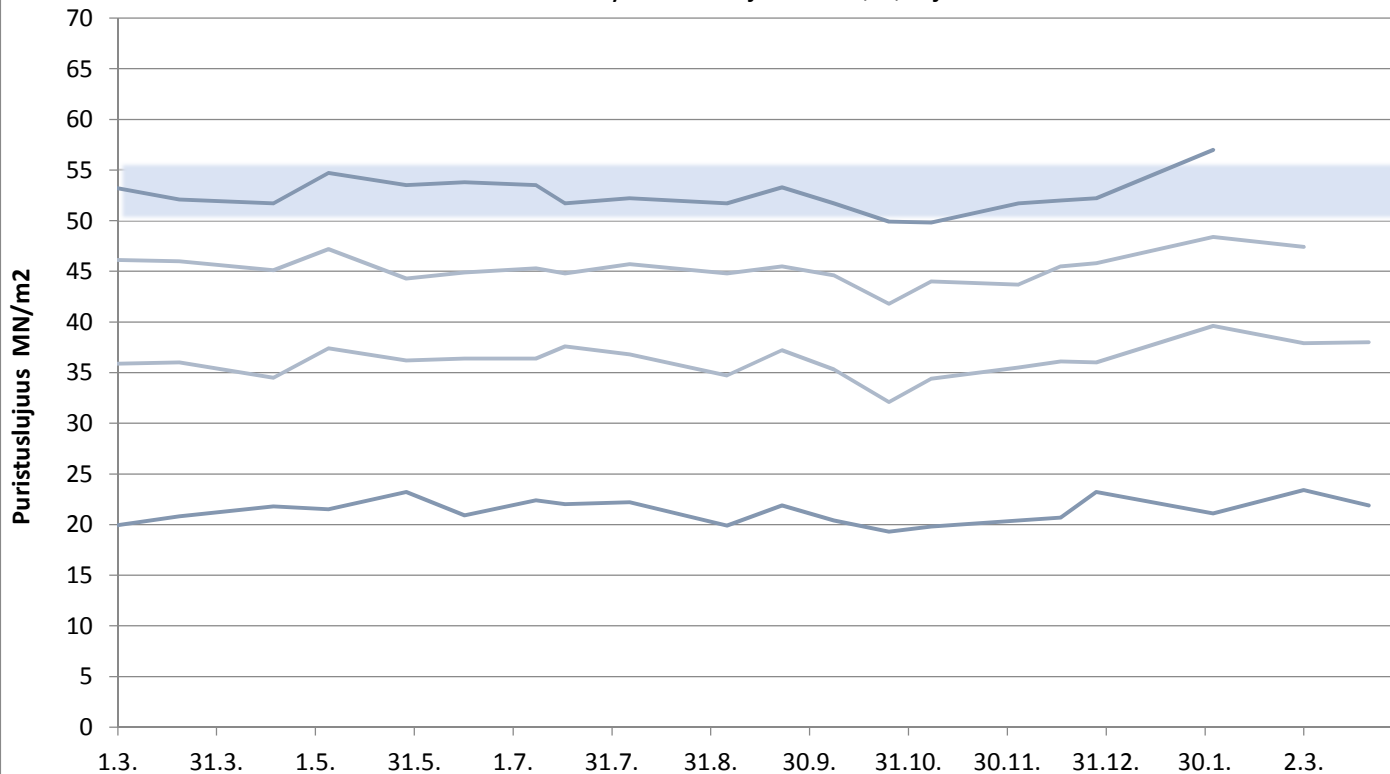


**FINNSEMENTTI**  
A CRH COMPANY

päivitetty 29.3.2019

# Rapidsementti Pietarsaari

Laivanäytteiden lujuudet 1, 2, 7 ja 28 vrk

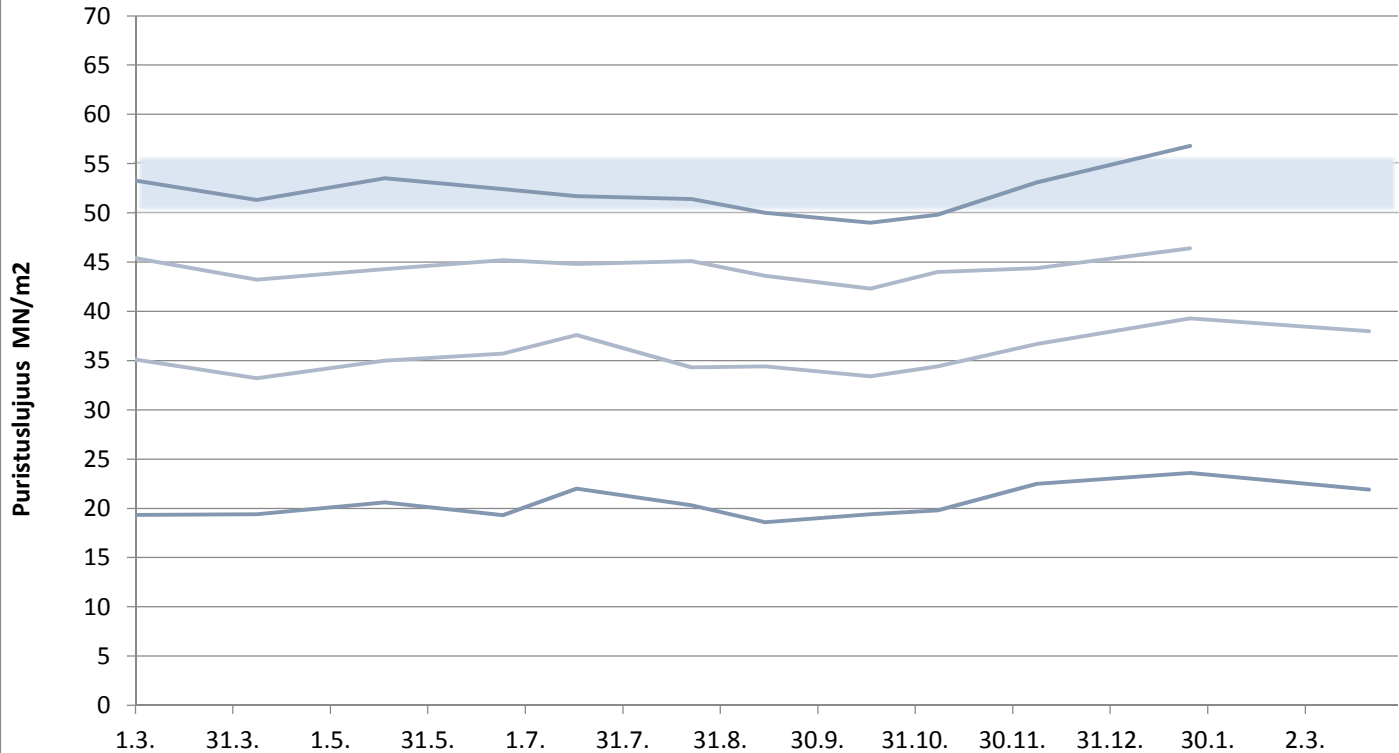


**FINNSEMENTTI**  
A CRH COMPANY

päivitetty 29.3.2019

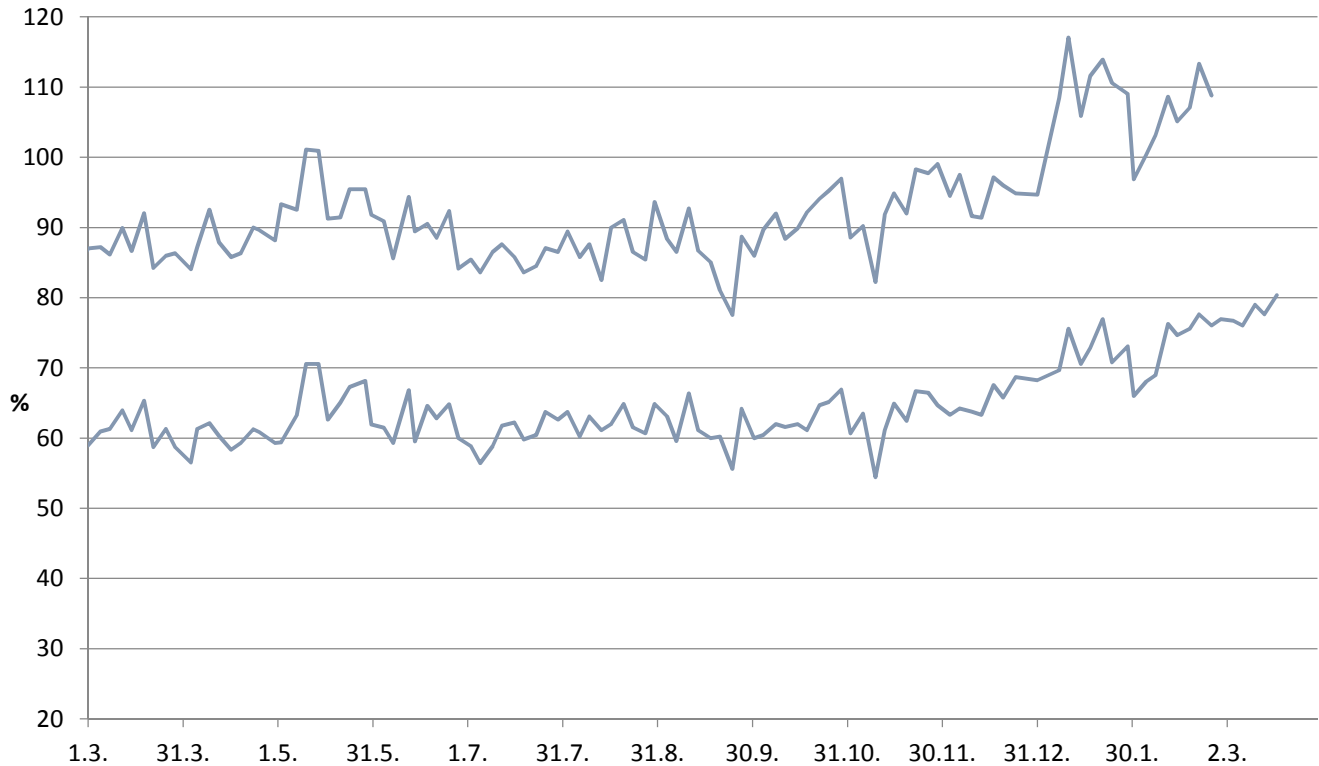
# Rapidsementti Maarianhamina

Laivanäytteiden lujuuudet 1, 2, 7 ja 28 vrk



# KJ400, RAAHE

Aktiivisuusindeksi 7 ja 28 vrk



**FINNSEMENTTI**  
A CRH COMPANY

päivitetty 29.3.2019