

Laatuinformaatio vko 14

pvm:

5.4.2019

Lastaussiiloista otettujen näytteiden puristuslujuus (SFS-EN 196-1)

kolmen perättäisen näytteen liukuva keskiarvo:

(Huom. testaustulosten hajonta +/-1,5 MPa)

* viimeisten laivuserien tuloksia

FINNSEMENTTI
A CRH COMPANY

Parainen

	pvm	MPa	pvm	MPa	pvm	MPa	m ² /kg	%	%	%
	2 vrk		7 vrk		28 vrk		Hienous	Vaaleusaste	Kalkkikivi	Kuona
Plussementti	20.03.	26	20.03.	38	27.02.	51				
CEM II/B-M(S-LL)42.5N	25.03.	26	25.03.	37	04.03.	51	470	34	8	16
	27.03.	25	27.03.	37	06.03.	50				
	1 vrk		7 vrk		28 vrk		Hienous	Vaaleusaste	Kalkkikivi	Kuona
Rapidsementti	27.03.	21	20.03.	44	27.02.	56				
CEM II/A-LL 42.5 R	01.04.	22	25.03.	45	04.03.	56	460	31	7	0
	03.04.	22	27.03.	46	06.03.	56				
	1 vrk		2 vrk		28 vrk		Hienous	Vaaleusaste	Kalkkikivi	Kuona
Pikaseimentti	27.03.	31	20.03.	45	27.02.	62				
CEM I 52.5 R	01.04.	32	25.03.	45	04.03.	62	560	33	4	0
	03.04.	32	27.03.	46	06.03.	62				
	1 vrk		7 vrk		28 vrk		Hienous	Vaaleusaste	Kalkkikivi	Kuona
Valkosementti *	21.11.	26	21.11.	61	21.11.	74	400	80	0	0
CEM I 52.5 R - SR5										

Lappeenranta

	pvm	MPa	pvm	MPa	pvm	MPa	m ² /kg	%	%	%
	2 vrk		7 vrk		28 vrk		Hienous	Vaaleusaste	Kalkkikivi	Kuona
Plussementti	25.03.	26	20.03.	39	27.02.	48				
CEMII/B-M(S-LL)42.5N	27.03.	25	25.03.	41	04.03.	47	450	32	12	9
	01.04.	25	27.03.	40	06.03.	47				
	1 vrk		7 vrk		28 vrk		Hienous	Vaaleusaste	Kalkkikivi	Kuona
Rapidsementti	25.03.	23	20.03.	52	27.02.	57				
CEM II/A-LL 52.5 N	27.03.	22	25.03.	52	04.03.	57	500	32	7	0
	01.04.	22	27.03.	51	06.03.	58				
	1 vrk		2 vrk		28 vrk		Hienous	Vaaleusaste	Kalkkikivi	Kuona
Pikaseimentti	27.03.	30	25.03.	43	27.02.	64				
CEM I 52.5 R	01.04.	30	27.03.	43	04.03.	64	540	32	2	0
	03.04.	30	01.04.	42	06.03.	65				
	2 vrk		7 vrk		28 vrk		Hienous	Vaaleusaste	Kalkkikivi	Kuona
SR-sementti	25.03.	28	18.03.	43	25.02.	51				
CEM I 42.5 N - SR3	27.03.	28	20.03.	43	27.02.	51	370	23	3	0
	01.04.	28	25.03.	44	04.03.	52				

Kantvik

	pvm	MPa	pvm	MPa	pvm	MPa	m ² /kg	%	%	%
	1 vrk		2 vrk		28 vrk		Hienous	Vaaleusaste	Kalkkikivi	Kuona
Megasementti*	23.10.	18	23.10.	30	23.10.	56	400	34	3.5	0
CEM I 52.5 N										

Raahen kuonajauheen laatuinformaatio

Hienous		Aktiivisuusindeksi			
pvm	m ² /kg	pvm	7 vrk	pvm	28 vrk
21.03.	379	18.03.	79 %	21.02.	108 %
25.03.	380	21.03.	78 %	25.02.	110 %
28.03.	383	25.03.	77 %	28.02.	111 %

Annamme mielellämme lisätietoja sementeistämme ja kuonajauheesta:

Mikko Marjalaakso 0201 206 208

Iiro Aro 0201 206 447

Heikki Alarautalahti 0201 206 204

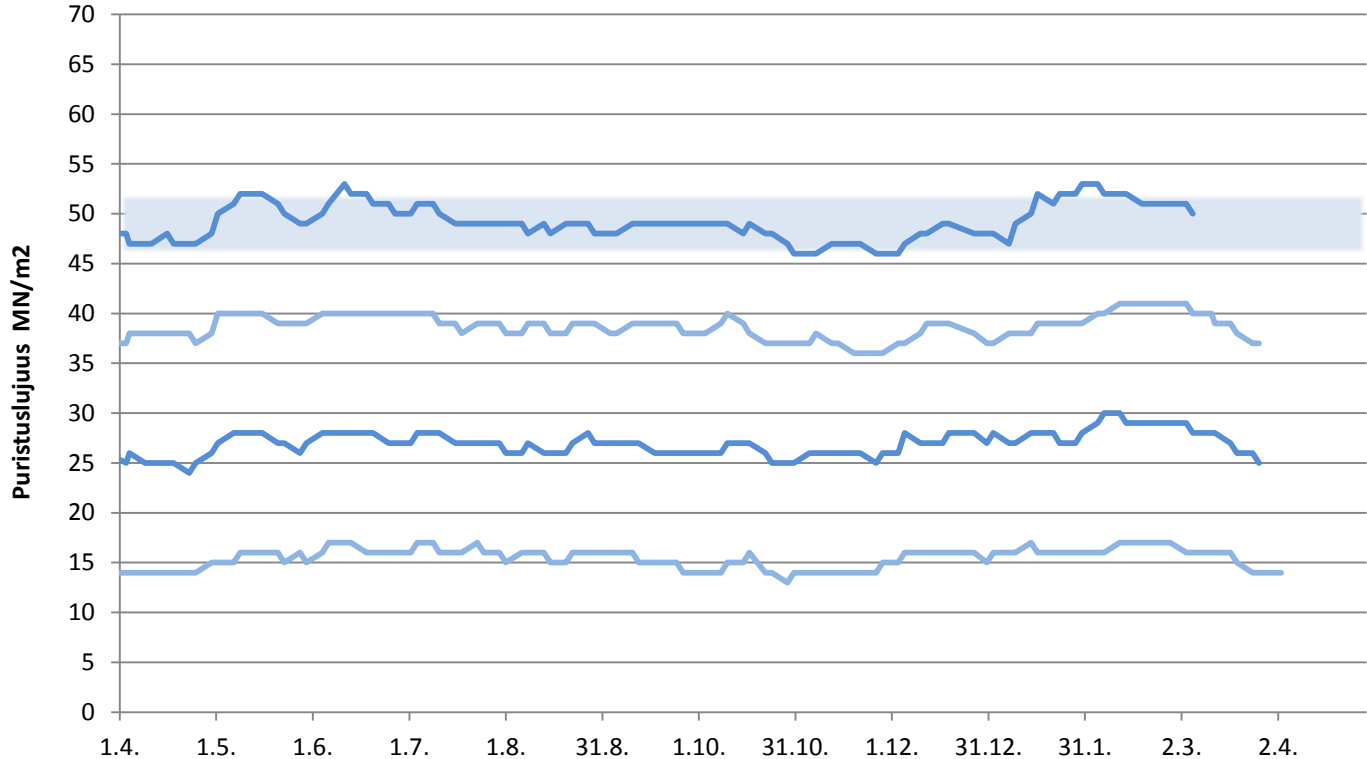
Sini Ruokonen 0201 206 209

Pekka Rajala 0201 206 207

Tekninen neuvontamme antaa mielellään lisätietoja 0201206200

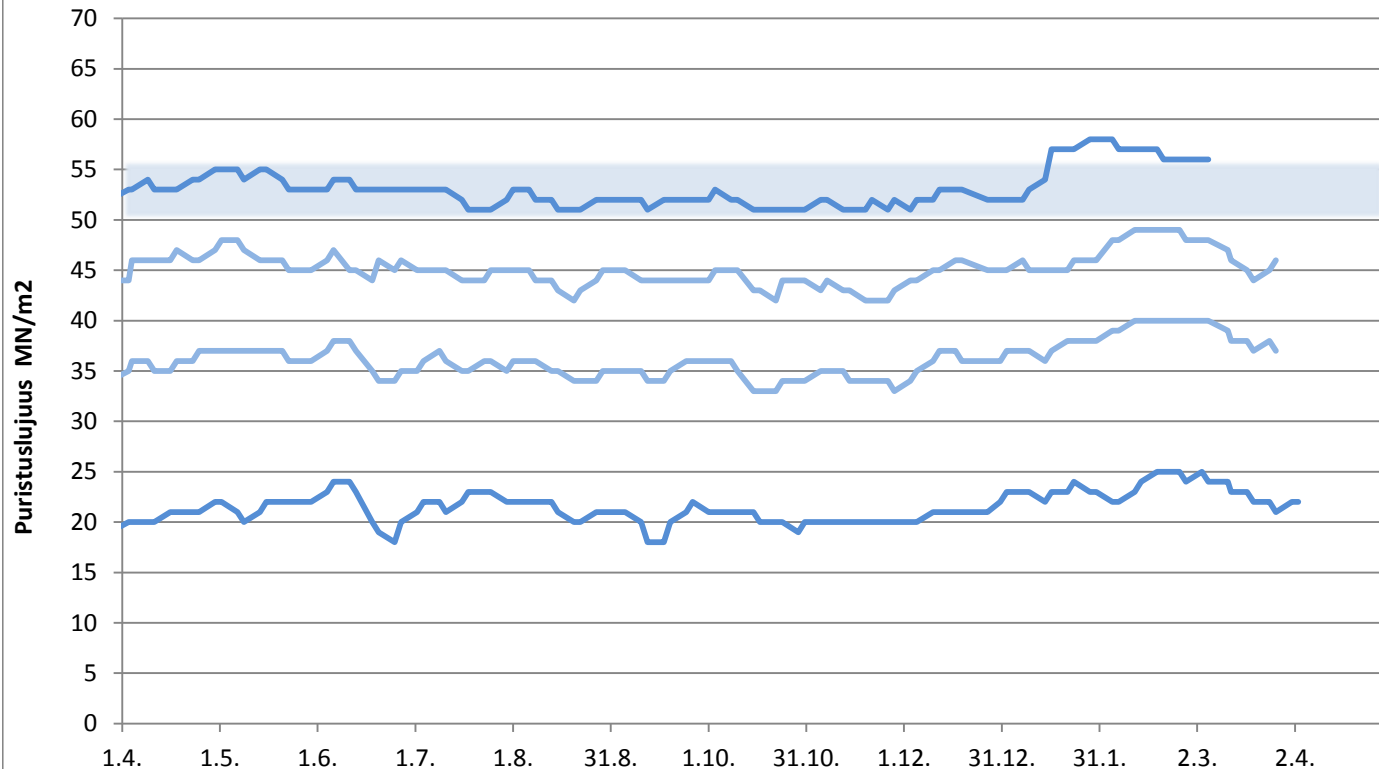
Paraisten Plussementti

Lastausnäytteiden lujuudet kolmen liukuva keskiarvo 1, 2, 7 ja 28 vrk



Paraisten Rapidsementti

Lastausnäytteiden lujuudet kolmen liukuva keskiarvo 1, 2, 7 ja 28 vrk

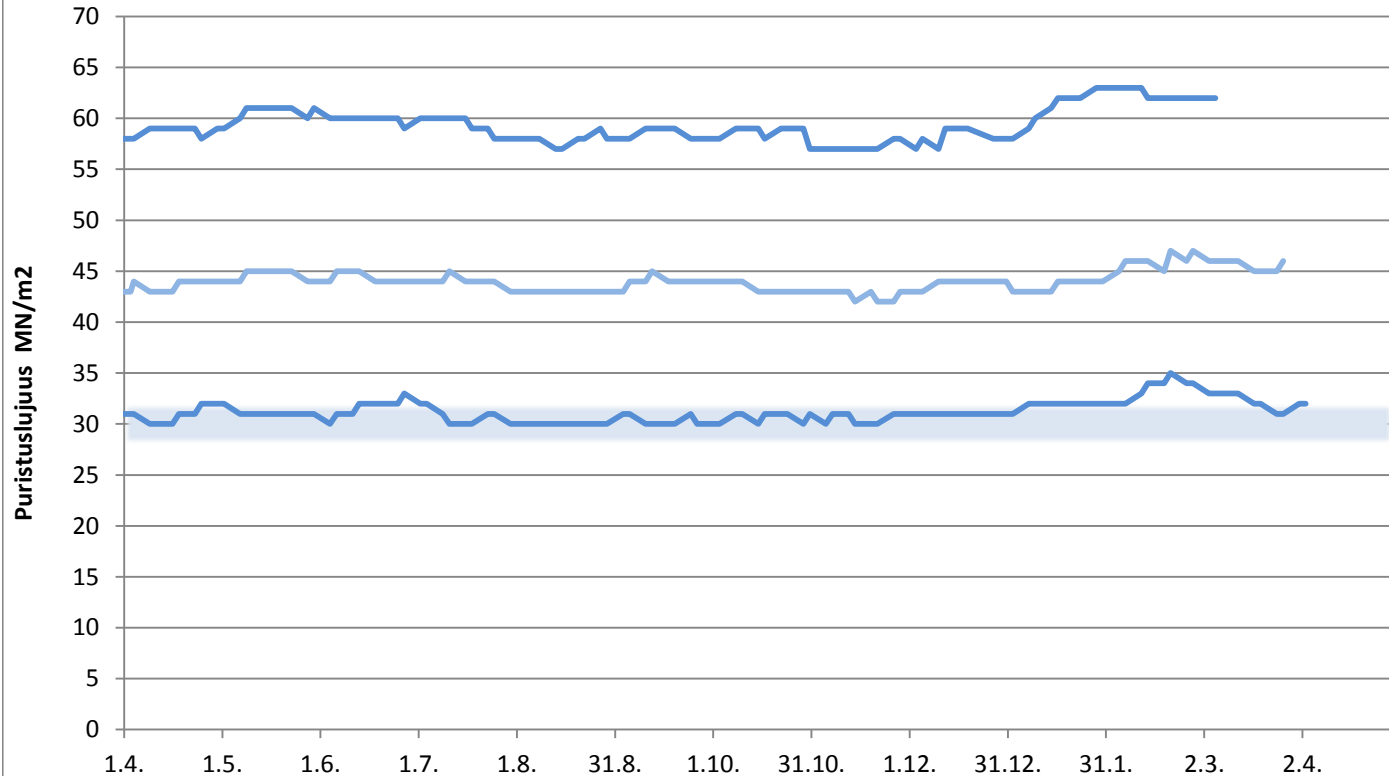


FINNSEMENTTI
A CRH COMPANY

päivitetty 5.4.2019

Paraisten Pikasementti

Lastausnäytteiden lujuudet kolmen liukuva keskiarvo 1, 2 ja 28 vrk

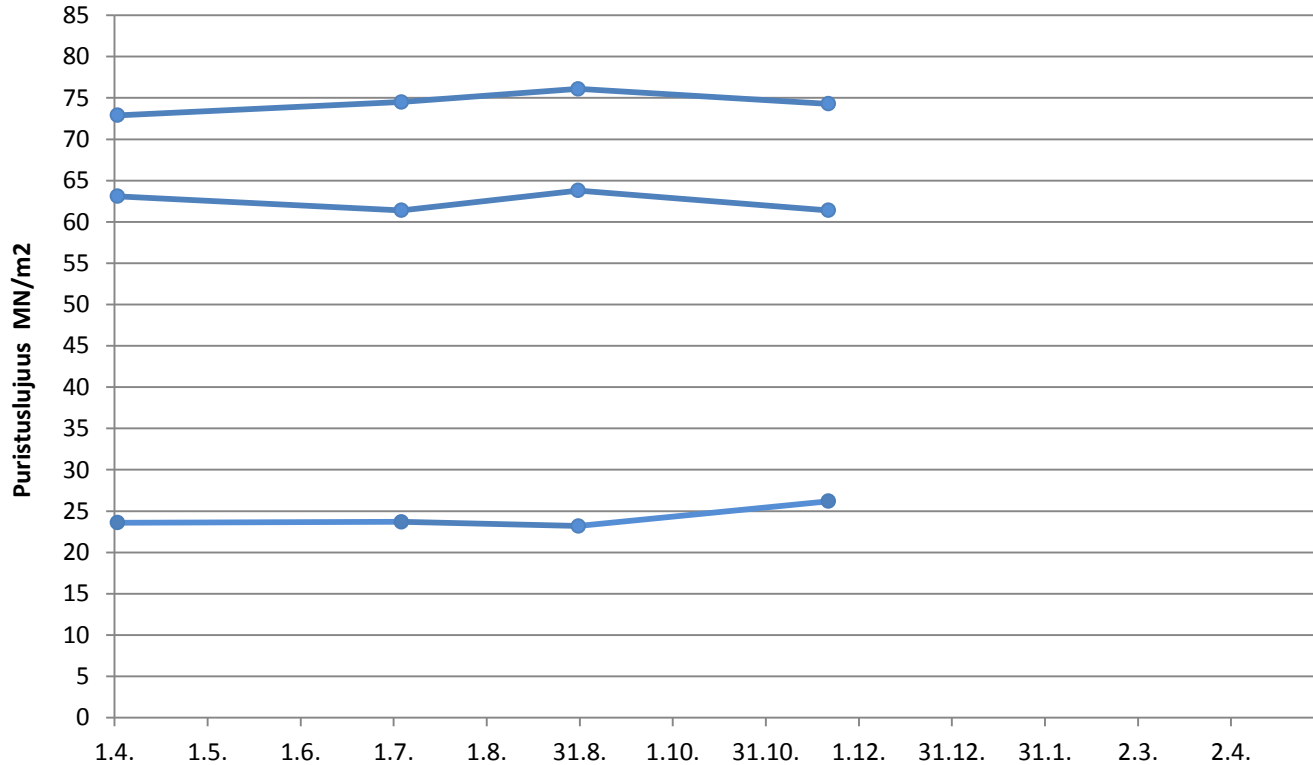


FINSEMENTTI
A CRH COMPANY

päivitetty 5.4.2019

Valkosementti

Laivanäytteiden lujuudet 1, 7 ja 28 vrk

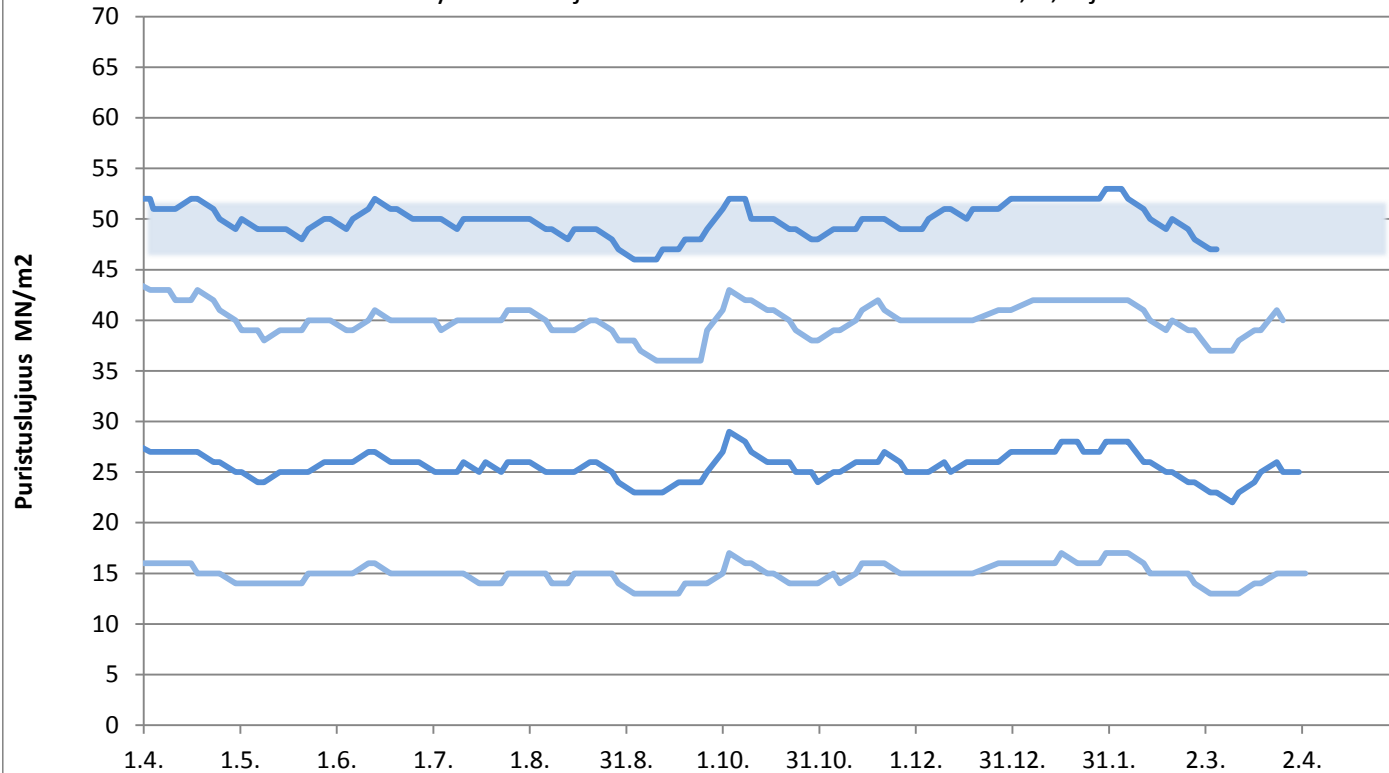


FINSEMENTTI
A CRH COMPANY

päivitetty 5.4.2019

Lappeenrannan Plussementti

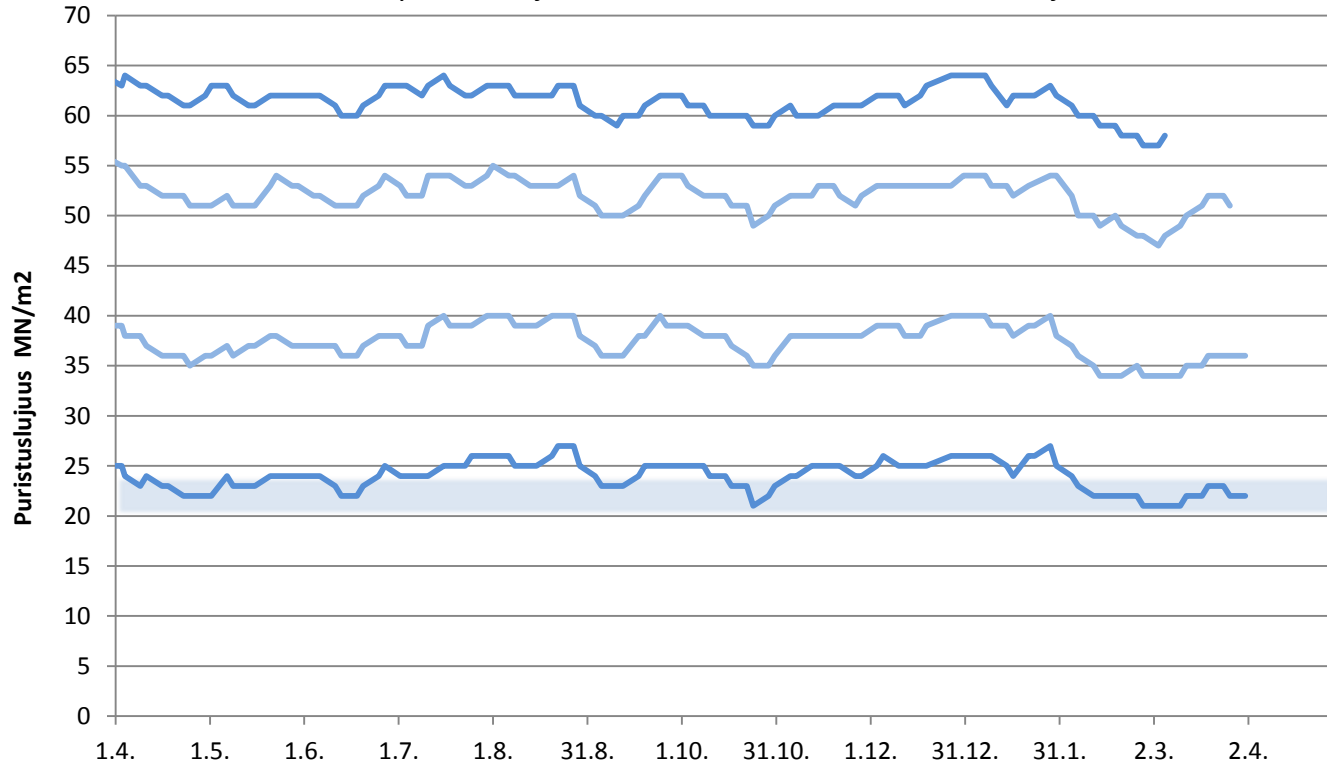
Lastausnäytteiden lujuudet kolmen liukuva keskiarvo 1, 2, 7 ja 28 vrk



päivitetty 5.4.2019

Lappeenrannan Rapidsementti

Lastausnäytteiden lujuudet kolmen liukuva keskiarvo 1, 2, 7 ja 28 vrk

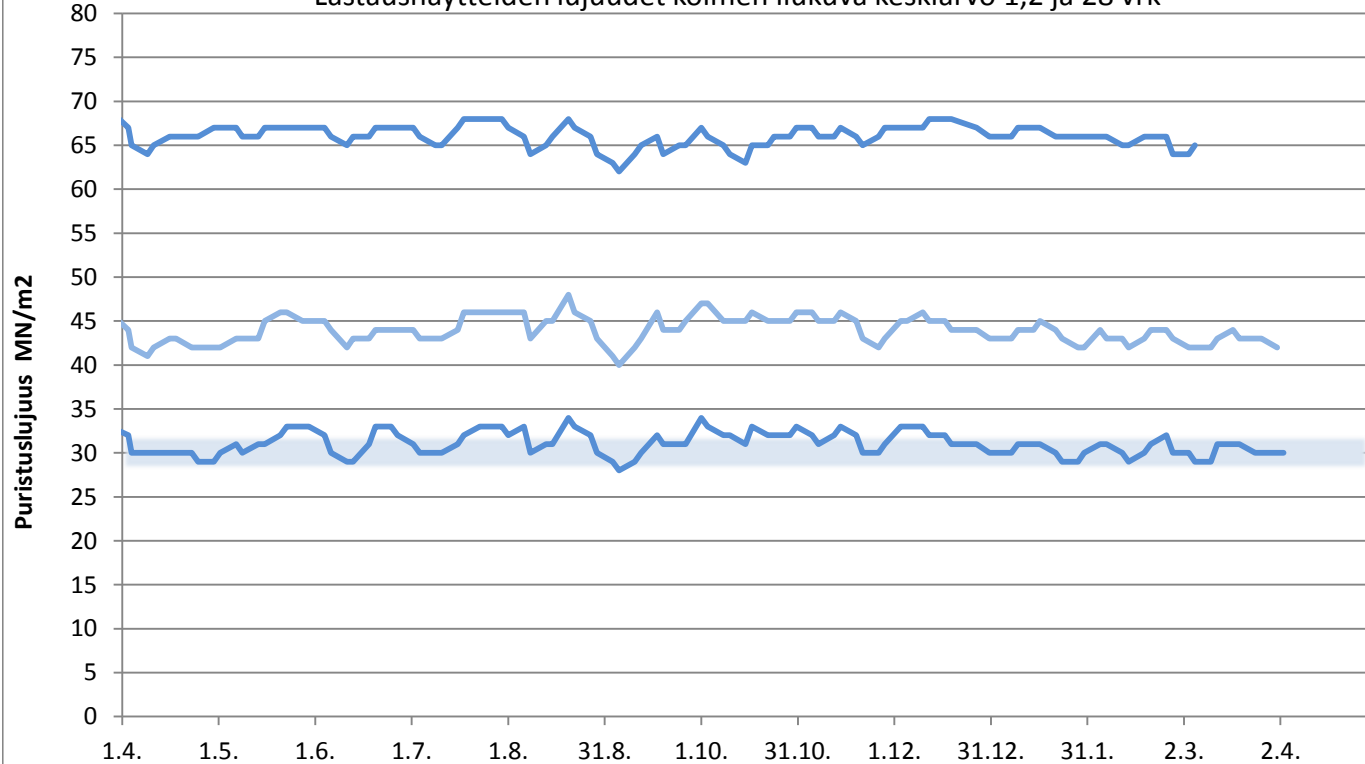


FINNSEMENTTI
A CRH COMPANY

päivitetty 5.4.2019

Lappeenrannan Pikasementti

Lastausnäytteiden lujuudet kolmen liukuva keskiarvo 1,2 ja 28 vrk

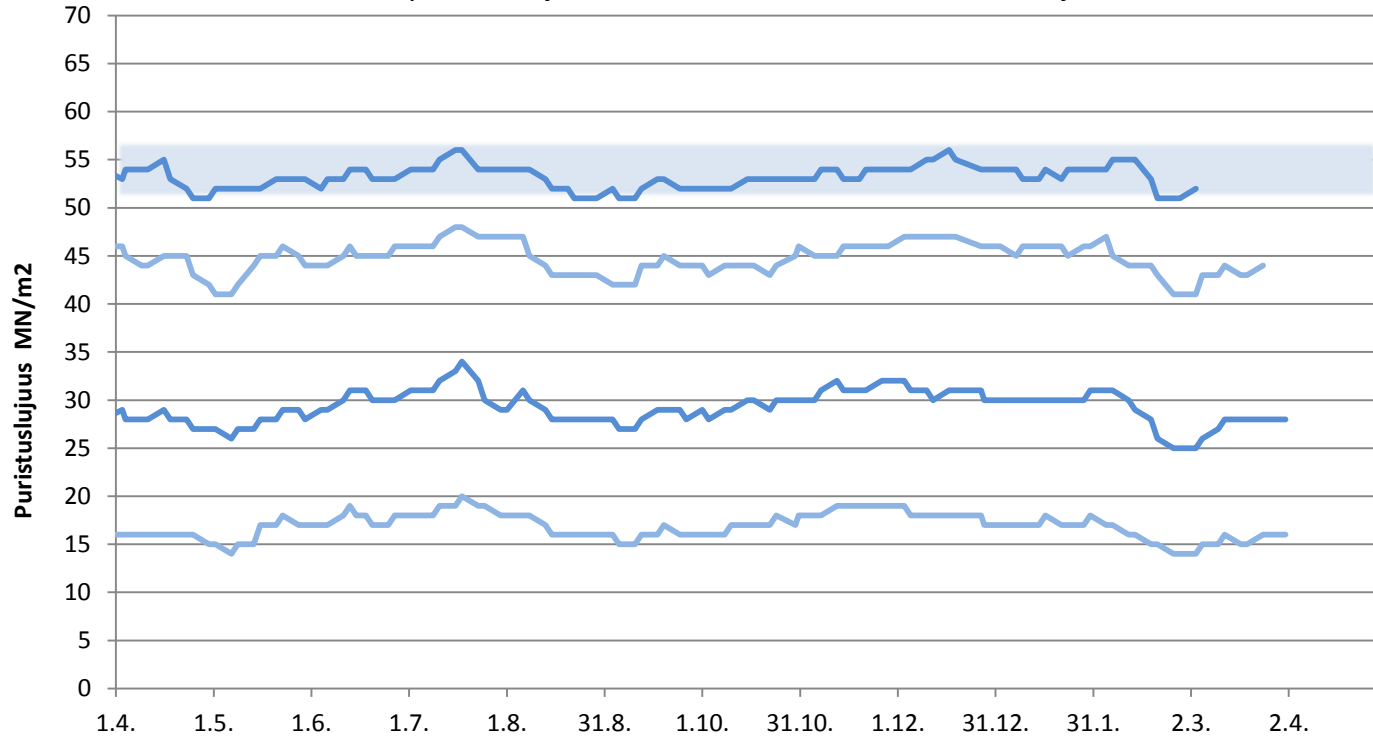


FINSEMENTTI
A CRH COMPANY

päivitetty 5.4.2019

Lappeenrannan SR-sementti

Lastausnäytteiden lujuudet kolmen liukuva keskiarvo 1, 2, 7 ja 28 vrk

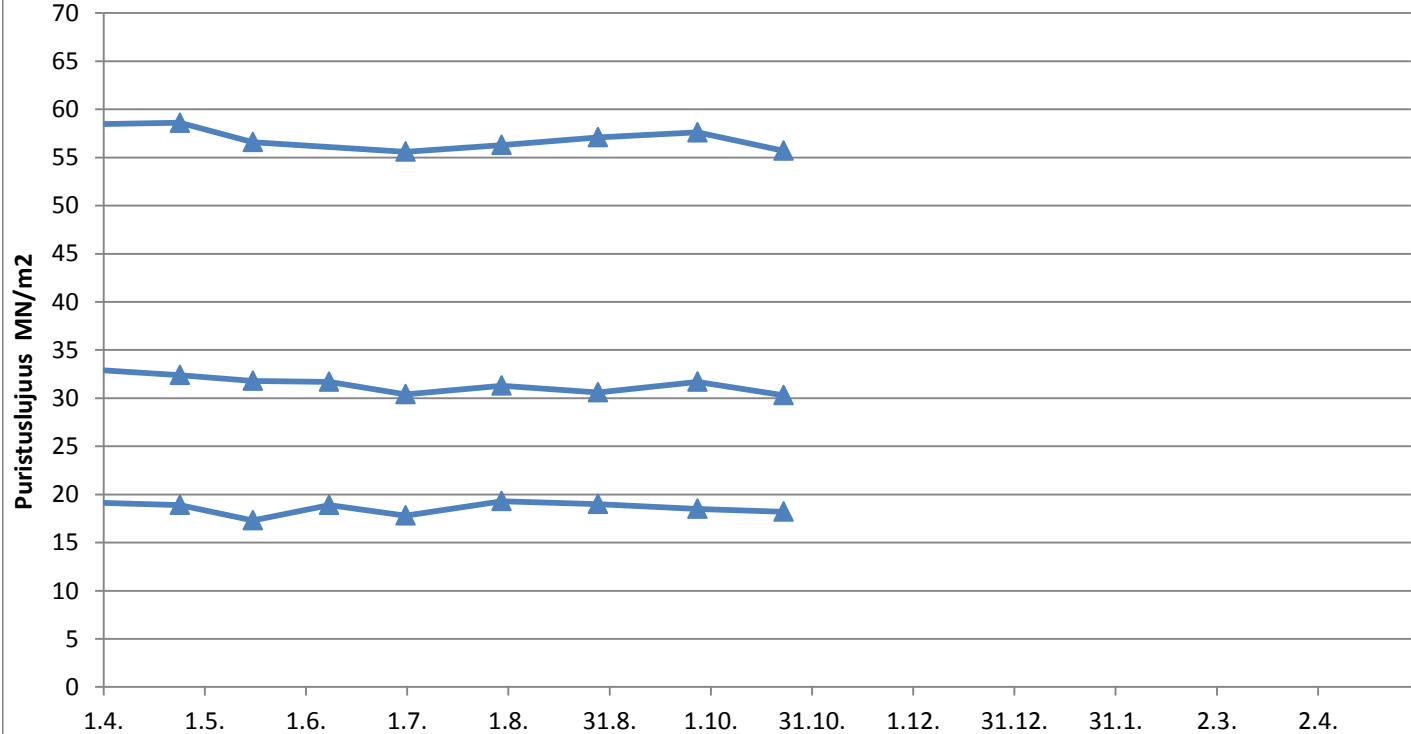


FINNSEMENTTI
A CRH COMPANY

päivitetty 5.4.2019

Mega Kantvik

Laivanäytteiden lujuudet 1, 2 ja 28 vrk

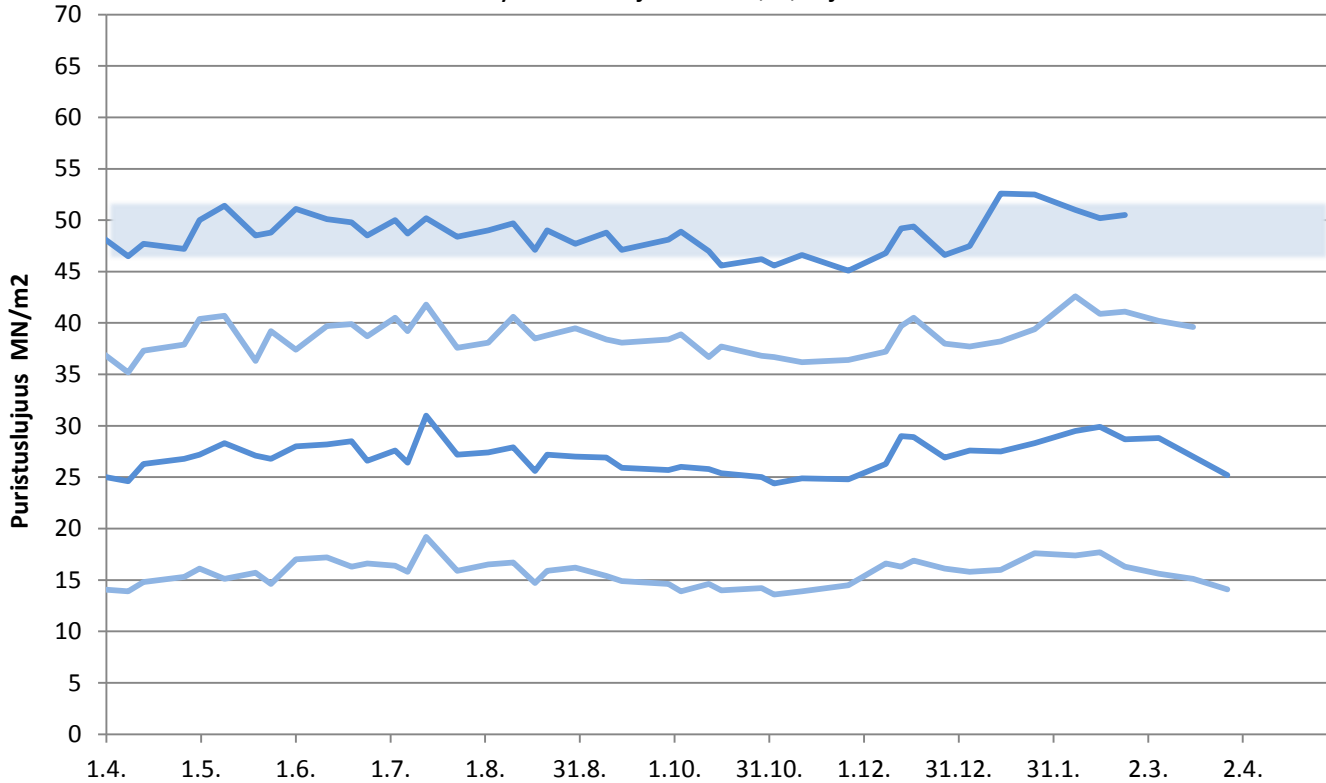


FINNSEMENTTI
A CRH COMPANY

päivitetty 5.4.2019

Plussementti Vihreäsaari

Laivanäytteiden lujuudet 1, 2, 7 ja 28 vrk

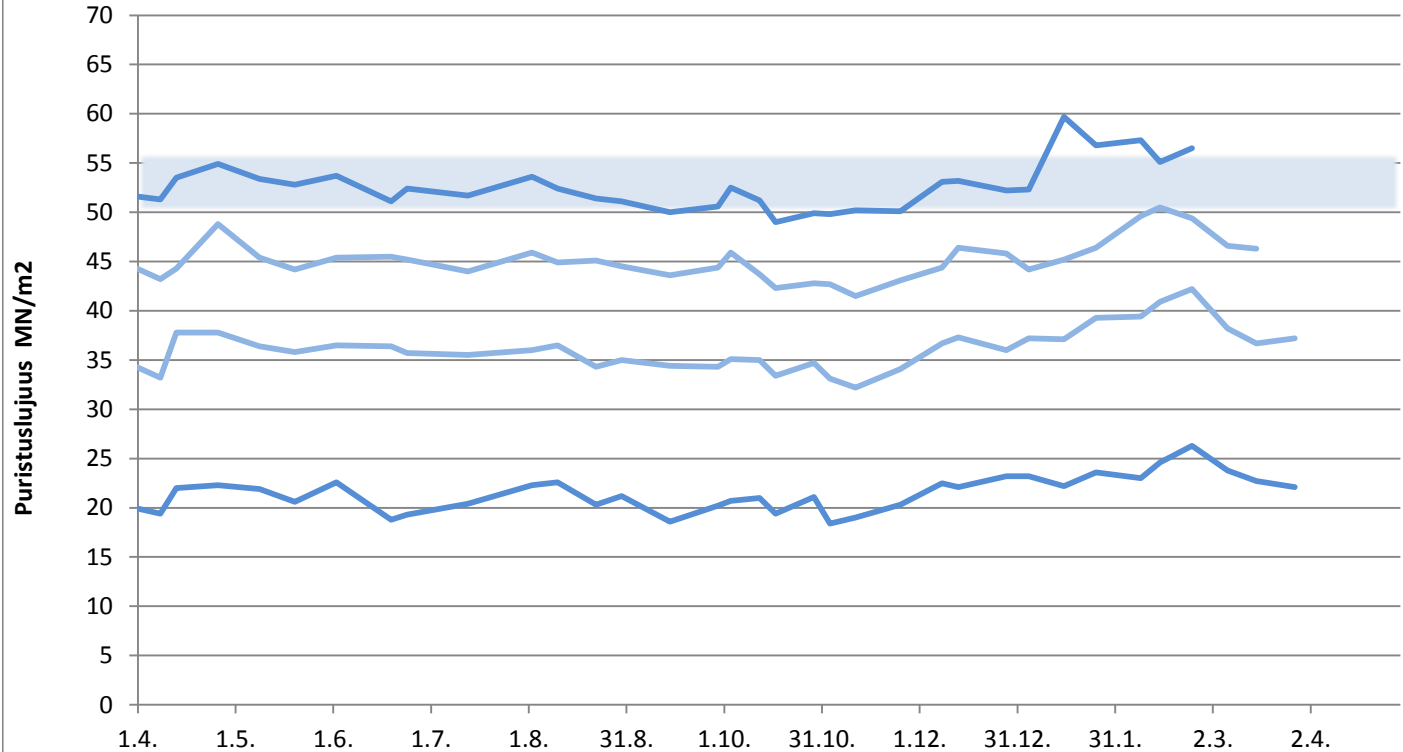


FINNSEMENTTI
A CRH COMPANY

päivitetty 5.4.2019

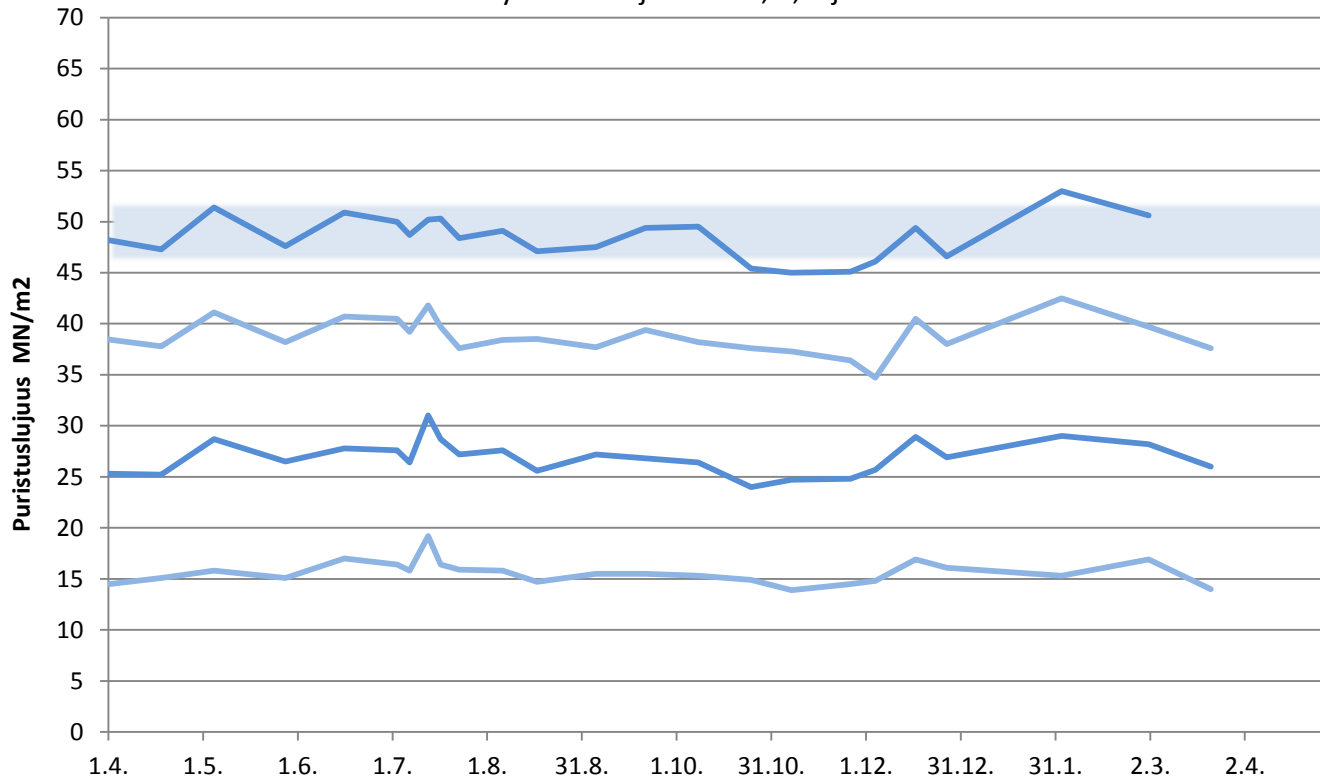
Rapidsementti Vihreäsaari

Laivanäytteiden lujuuudet 1, 2, 7 ja 28 vrk



Plussementti Pietarsaari

Laivanäytteiden lujuudet 1, 2, 7 ja 28 vrk

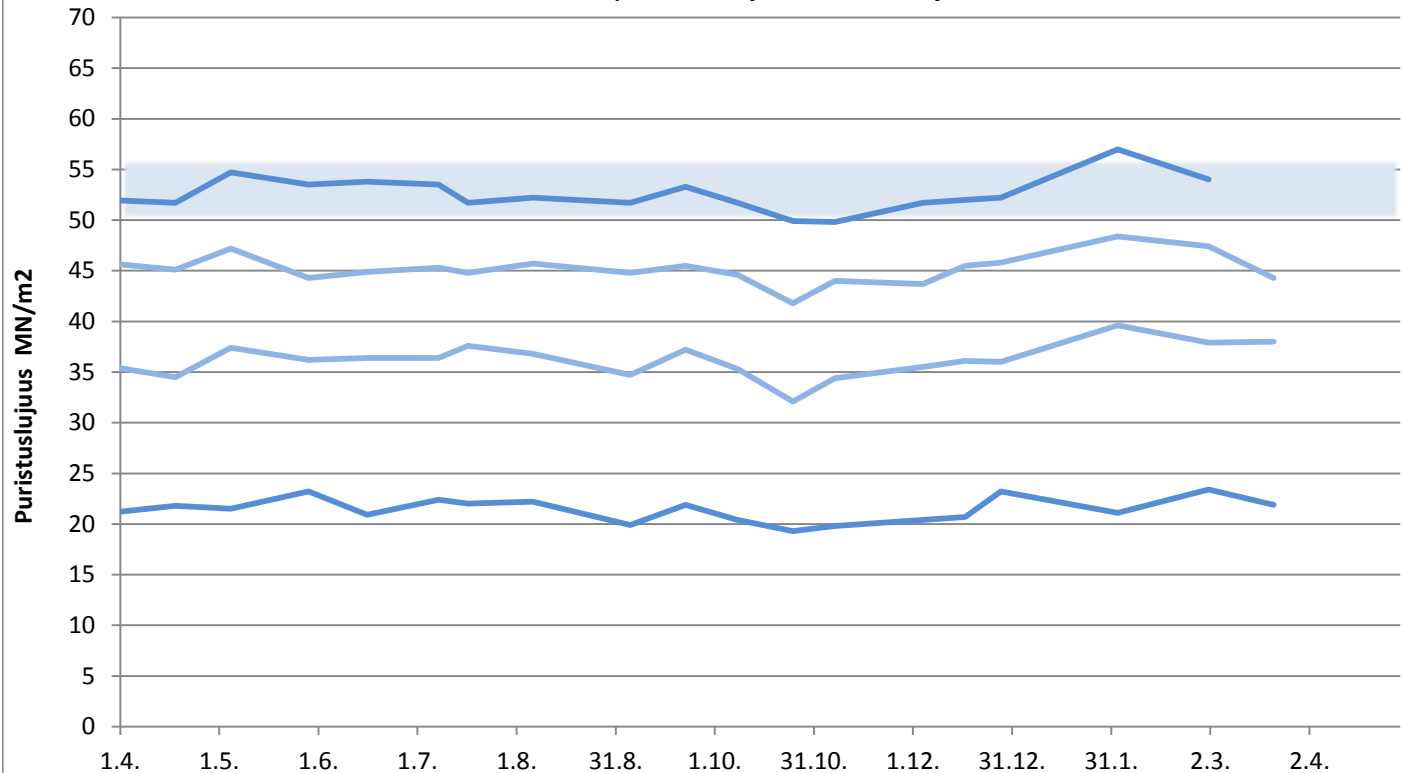


FINNSEMENTTI
A CRH COMPANY

päivitetty 5.4.2019

Rapidsementti Pietarsaari

Laivanäytteiden lujuudet 1, 2, 7 ja 28 vrk

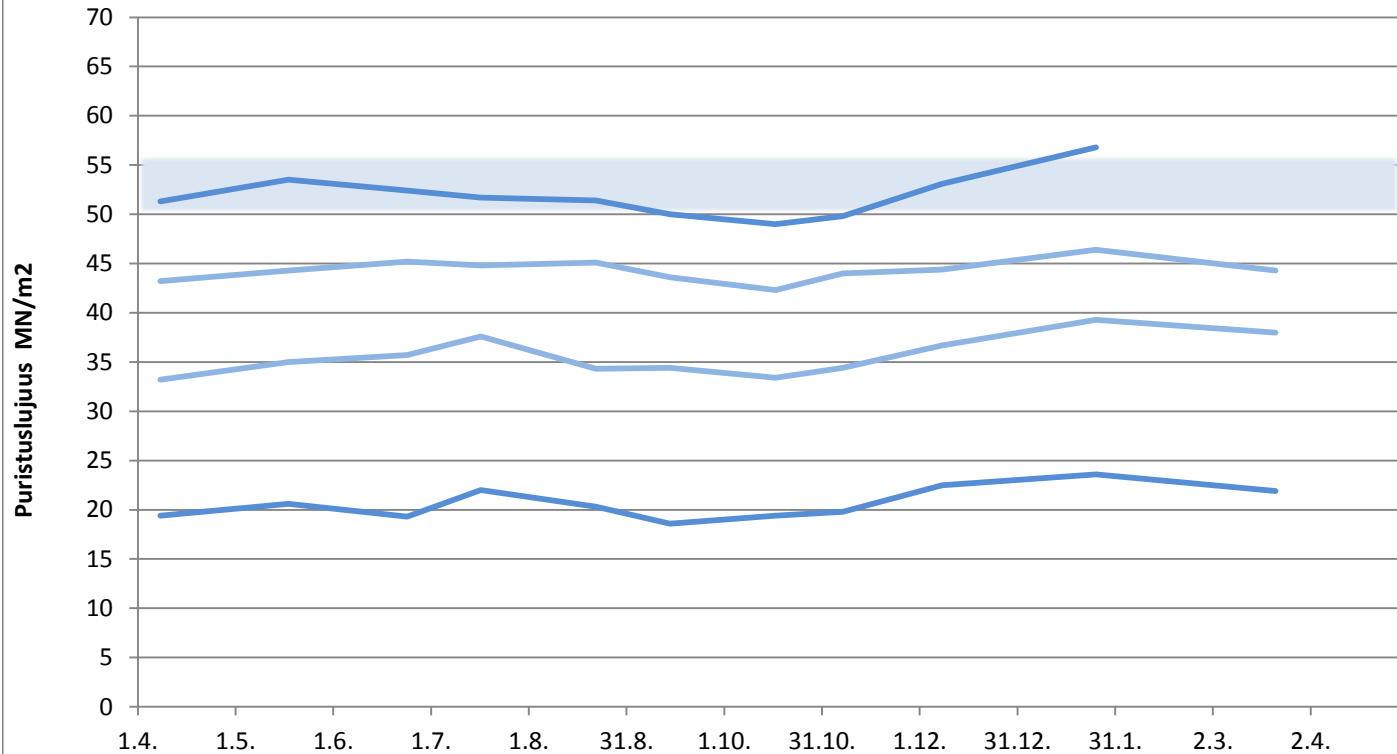


FINNSEMENTTI
A CRH COMPANY

päivitetty 5.4.2019

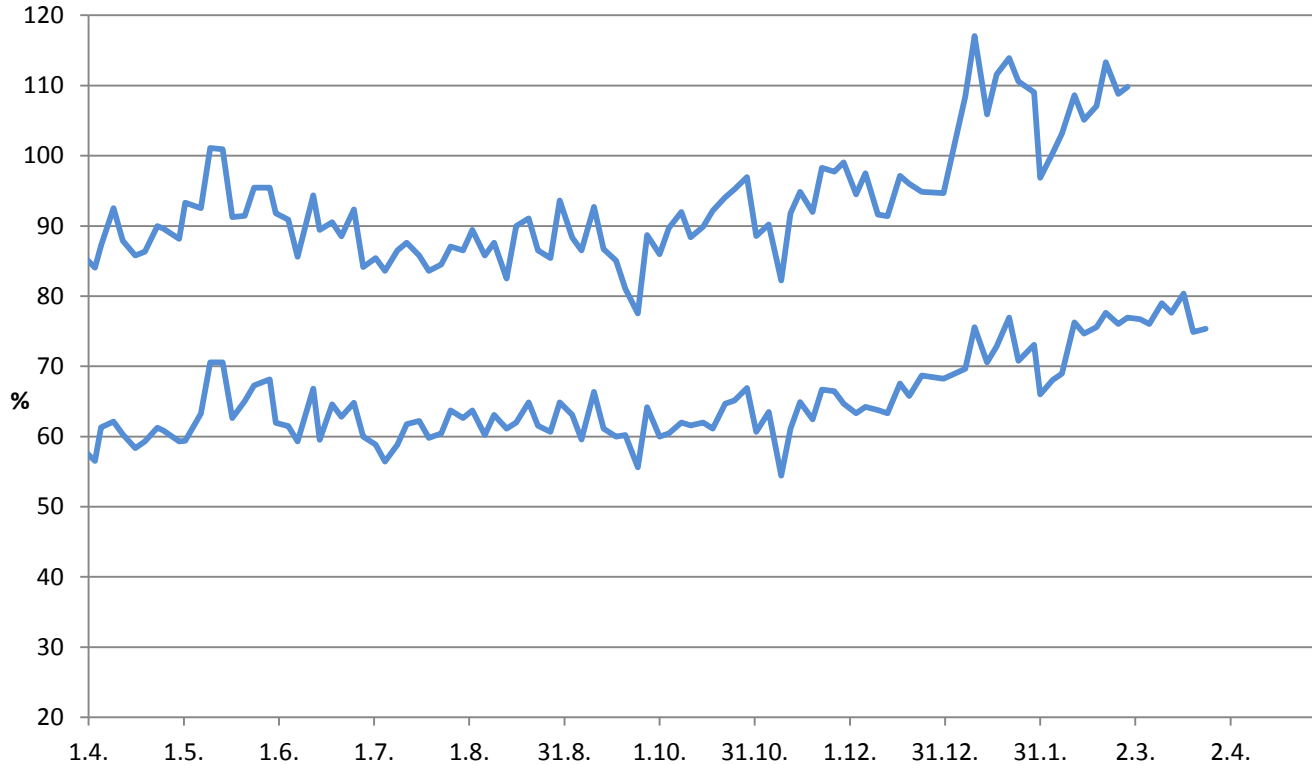
Rapidsementti Maarianhamina

Laivanäytteiden lujuudet 1, 2, 7 ja 28 vrk



KJ400, RAAHE

Aktiivisuusindeksi 7 ja 28 vrk



FINNSEMENTTI
A CRH COMPANY

päivitetty 5.4.2019