

Lastaussiiloista otettujen näytteiden puristuslujuus (SFS-EN 196-1)

kolmen perättäisen näytteen liukuva keskiarvo:

(Huom. testaustulosten hajonta +/-1,5 MPa)

* viimeisten laivauserien tuloksia

Parainen

	pvm	MPa	pvm	MPa	pvm	MPa	m ² /kg	%	%	%
	2 vrk		7 vrk		28 vrk		Hienous	Vaaleusaste	Kalkkikivi	Kuona
Plussementti	24.06.	29	19.06.	39	27.05.	52				
CEM II/B-M(S-LL)42.5N	26.06.	28	24.06.	40	29.05.	52	470	35	8	16
	01.07.	28	26.06.	40	05.06.	52				
	1 vrk		7 vrk		28 vrk		Hienous	Vaaleusaste	Kalkkikivi	Kuona
Rapidsementti	26.06.	21	19.06.	45	27.05.	54				
CEM II/A-LL 42.5 R	01.07.	22	24.06.	45	29.05.	53	470	33	7	0
	03.07.	22	26.06.	46	05.06.	53				
	1 vrk		2 vrk		28 vrk		Hienous	Vaaleusaste	Kalkkikivi	Kuona
Pikaseimentti	26.06.	32	24.06.	45	27.05.	59				
CEM I 52.5 R	01.07.	31	26.06.	45	29.05.	59	560	34	4	
	03.07.	31	01.07.	45	05.06.	59				
	1 vrk		7 vrk		28 vrk		Hienous	Vaaleusaste	Kalkkikivi	Kuona
Valkoseimentti *	10.04.	22	10.04.	59	10.04.	71	400	81	0	0
CEM I 52.5 R - SR5										

Lappeenranta

	pvm	MPa	pvm	MPa	pvm	MPa	m ² /kg	%	%	%
	2 vrk		7 vrk		28 vrk		Hienous	Vaaleusaste	Kalkkikivi	Kuona
Plussementti	24.06.	25	19.06.	39	29.05.	49				
CEMII/B-M(S-LL)42.5N	26.06.	25	24.06.	40	03.06.	49	440	33	13	8
	01.07.	25	26.06.	40	05.06.	49				
	1 vrk		7 vrk		28 vrk		Hienous	Vaaleusaste	Kalkkikivi	Kuona
Rapidsementti	24.06.	23	19.06.	53	29.05.	62				
CEM II/A-LL 52.5 N	26.06.	23	24.06.	54	03.06.	63	510	30	8	0
	01.07.	24	26.06.	54	05.06.	63				
	1 vrk		2 vrk		28 vrk		Hienous	Vaaleusaste	Kalkkikivi	Kuona
Pikaseimentti	24.06.	30	24.06.	44	29.05.	67				
CEM I 52.5 R	26.06.	30	26.06.	44	03.06.	67	540	29	2	0
	01.07.	30	01.07.	44	05.06.	68				
	2 vrk		7 vrk		28 vrk		Hienous	Vaaleusaste	Kalkkikivi	Kuona
SR-seimentti	24.06.	30	19.06.	47	29.05.	56				
CEM I 42.5 N - SR3	26.06.	30	24.06.	46	03.06.	56	370	23	4	0
	01.07.	29	26.06.	46	05.06.	56				

Kantvik

	pvm	MPa	pvm	MPa	pvm	MPa	m ² /kg	%	%	%
	1 vrk		2 vrk		28 vrk		Hienous	Vaaleusaste	Kalkkikivi	Kuona
Megaseimentti*	23.10.	18	23.10.	30	23.10.	56	400	33	3.5	0
CEM I 52.5 N										

Raahen kuonajauheen laatuinformaatio

Hienous		Aktiivisuusindeksi			
pvm	m ² /kg	pvm	7 vrk	pvm	28 vrk
20.06.	422	17.06.	68 %	23.05.	104 %
24.06.	421	20.06.	69 %	27.05.	105 %
27.06.	422	24.06.	67 %	30.05.	104 %

Annamme mielellämme lisätietoja sementeistämme ja kuonajauheesta:

Mikko Marjalaakso 0201 206 208

Iiro Aro 0201 206 447

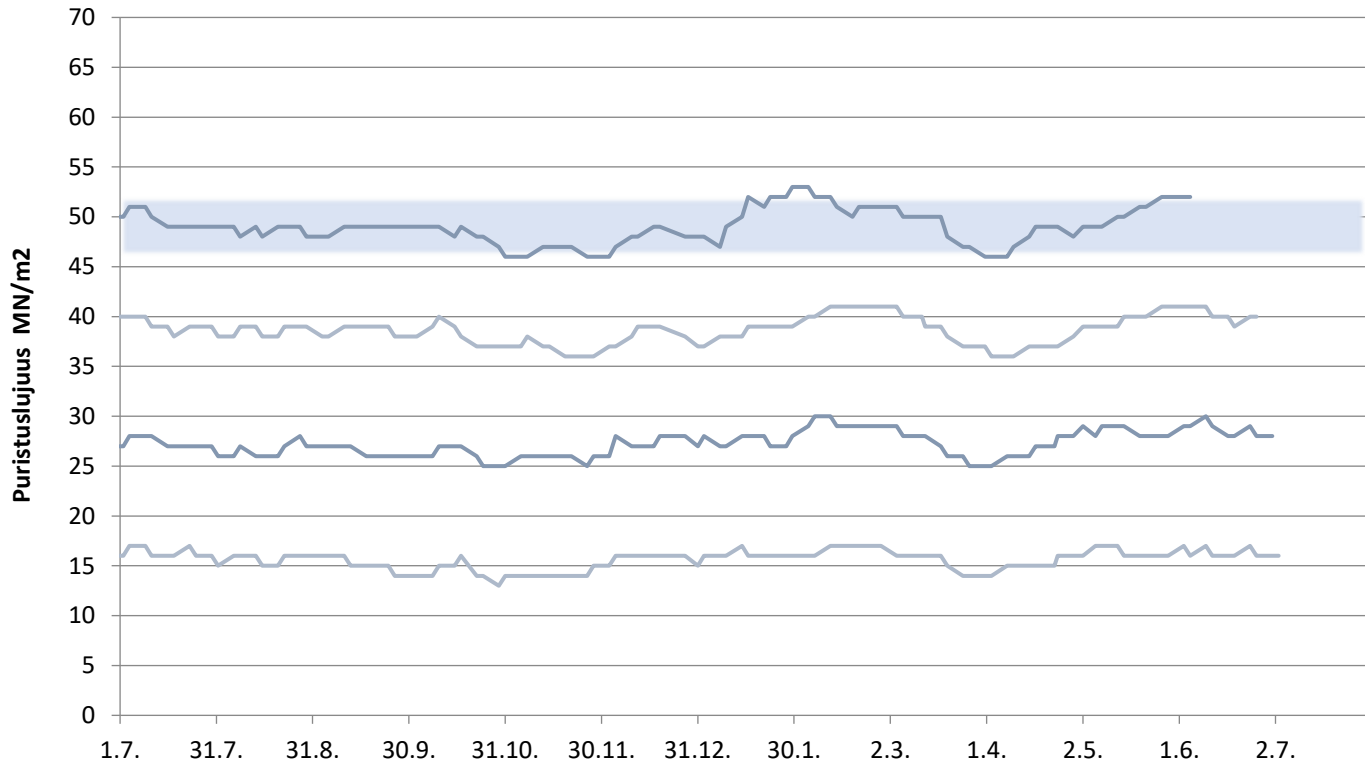
Heikki Alarautalahti 0201 206 204

Sini Ruokonen 0201 206 209

Pekka Rajala 0201 206 207

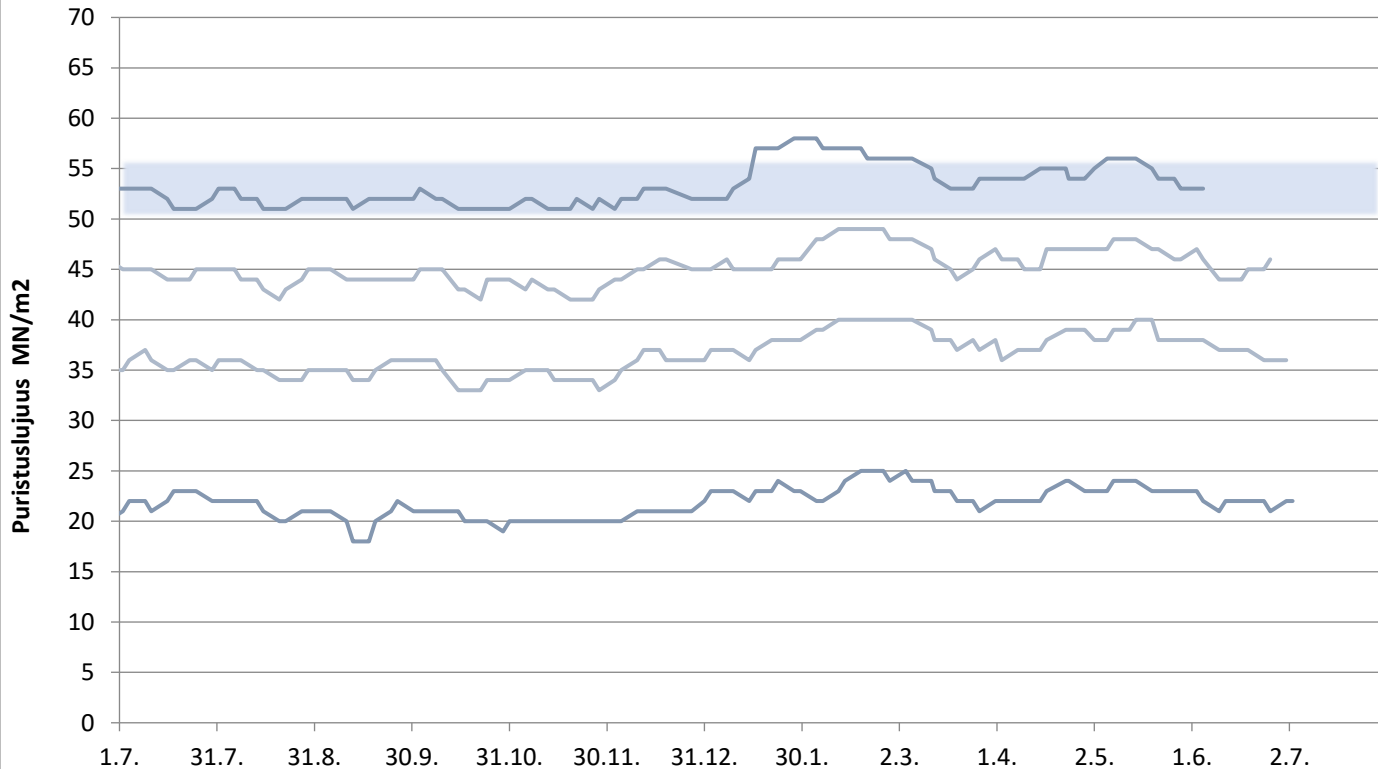
Paraisten Plussementti

Lastausnäytteiden lujuudet kolmen liukuva keskiarvo 1, 2, 7 ja 28 vrk



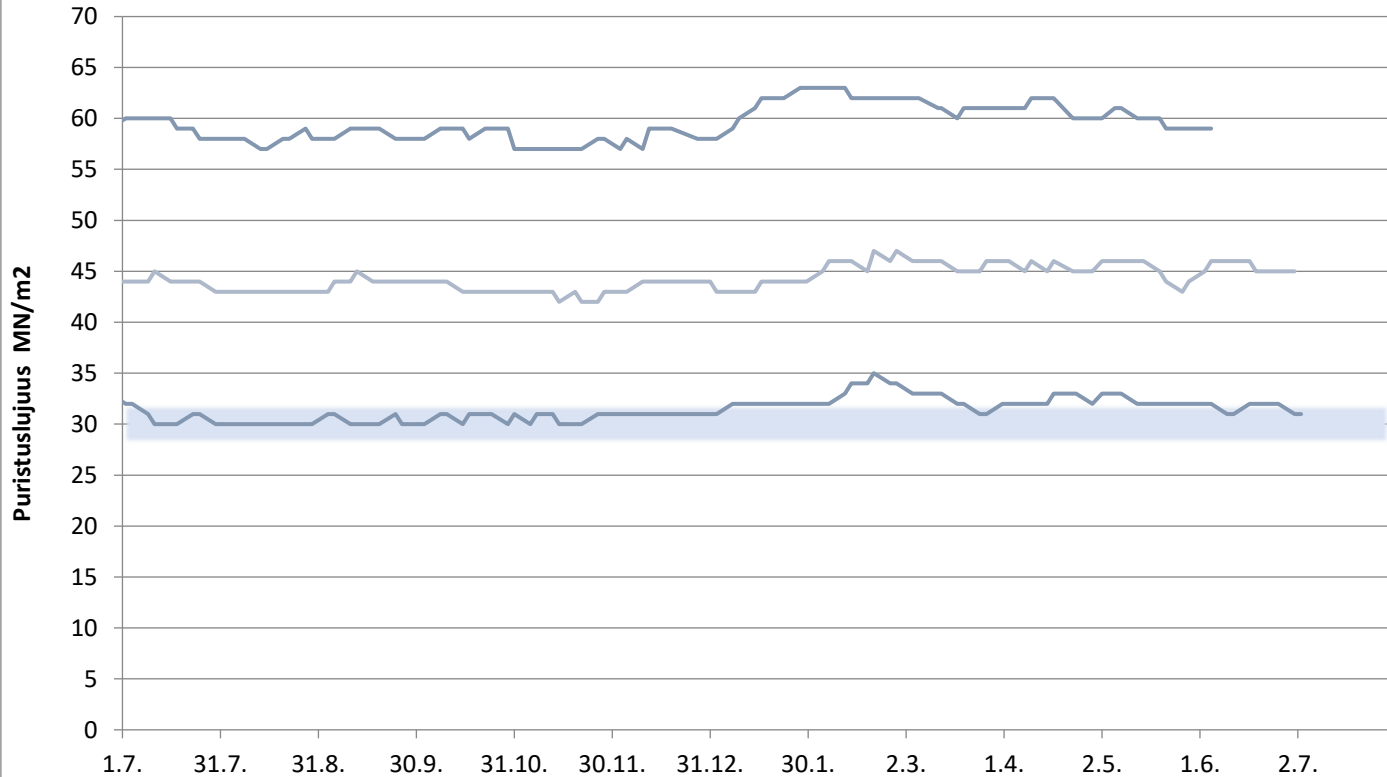
Paraisten Rapidsementti

Lastausnäytteiden lujuudet kolmen liukuva keskiarvo 1, 2, 7 ja 28 vrk



Paraisten Pikasementti

Lastausnäytteiden lujuudet kolmen liukuva keskiarvo 1, 2 ja 28 vrk

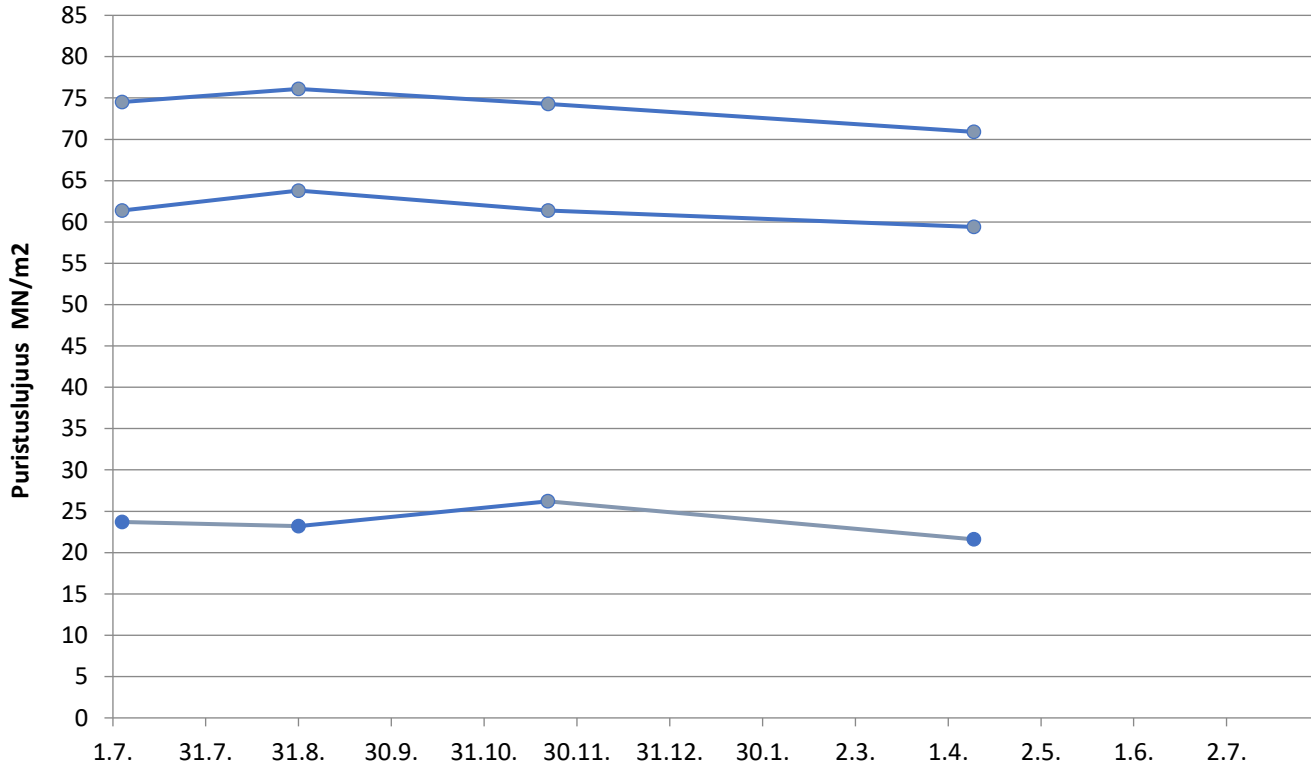


FINNSEMENTTI
A CRH COMPANY

päivitetty 5.7.2019

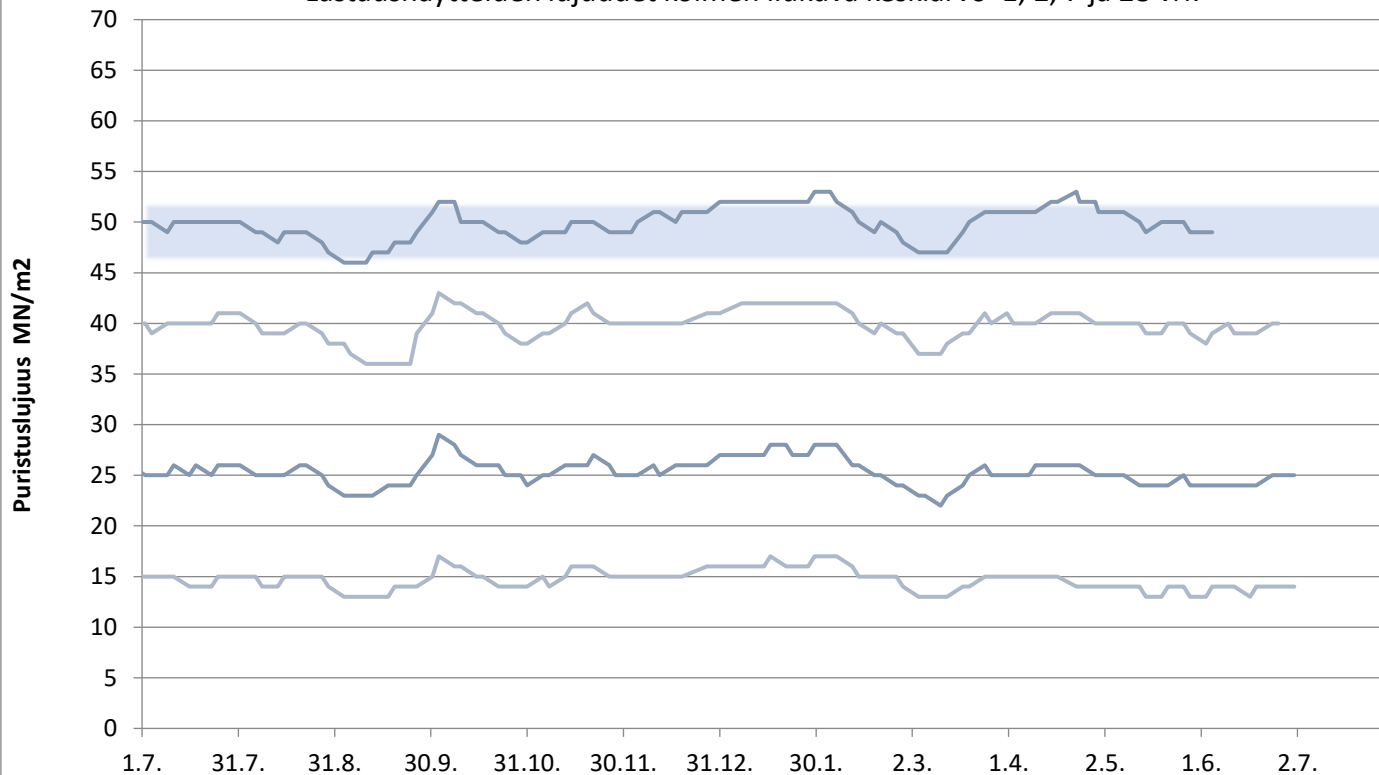
Valkosementti

Laivanäytteiden lujuudet 1, 7 ja 28 vrk



Lappeenrannan Plussementti

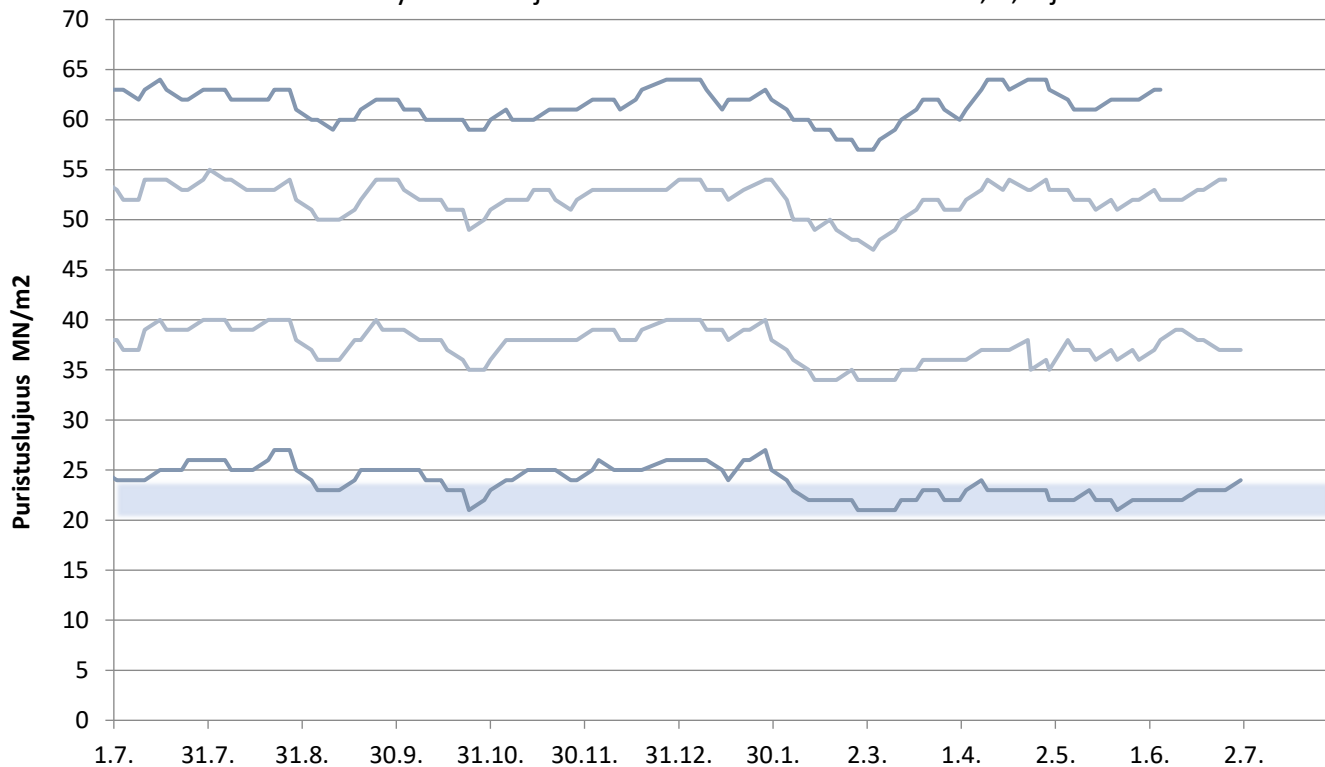
Lastausnäytteiden lujuudet kolmen liukuva keskiarvo 1, 2, 7 ja 28 vrk



päivitetty 5.7.2019

Lappeenrannan Rapidsementti

Lastausnäytteiden lujuudet kolmen liukuva keskiarvo 1, 2, 7 ja 28 vrk

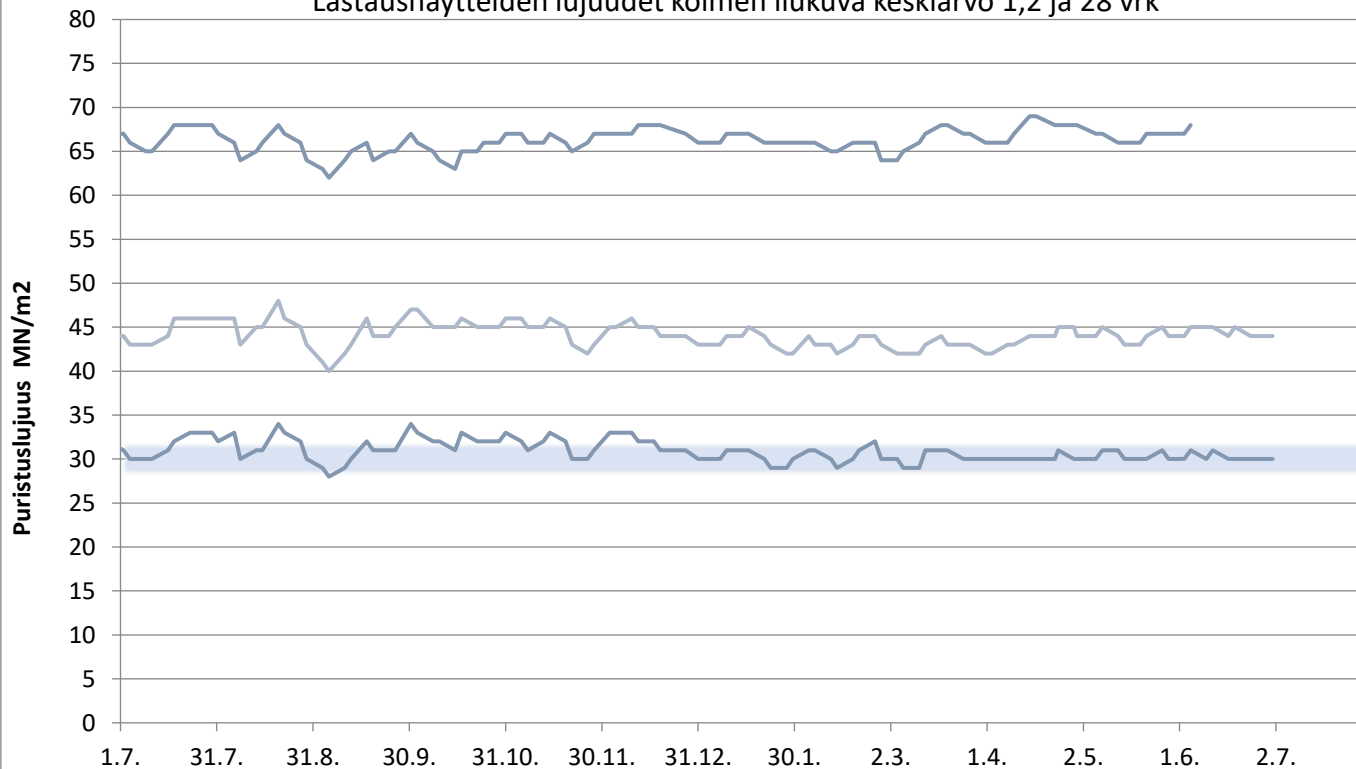


FINNSEMENTTI
A CRH COMPANY

päivitetty 5.7.2019

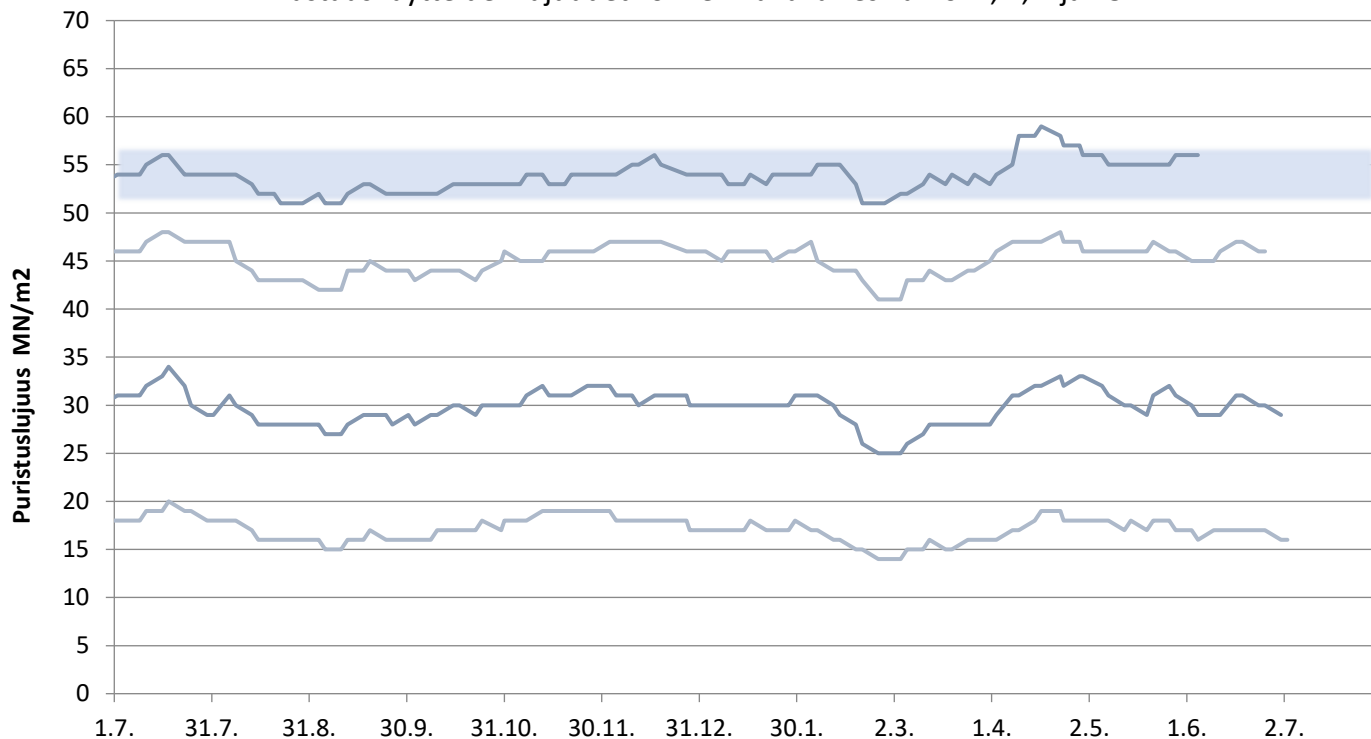
Lappeenrannan Pikasementti

Lastausnäytteiden lujuudet kolmen liukuva keskiarvo 1,2 ja 28 vrk



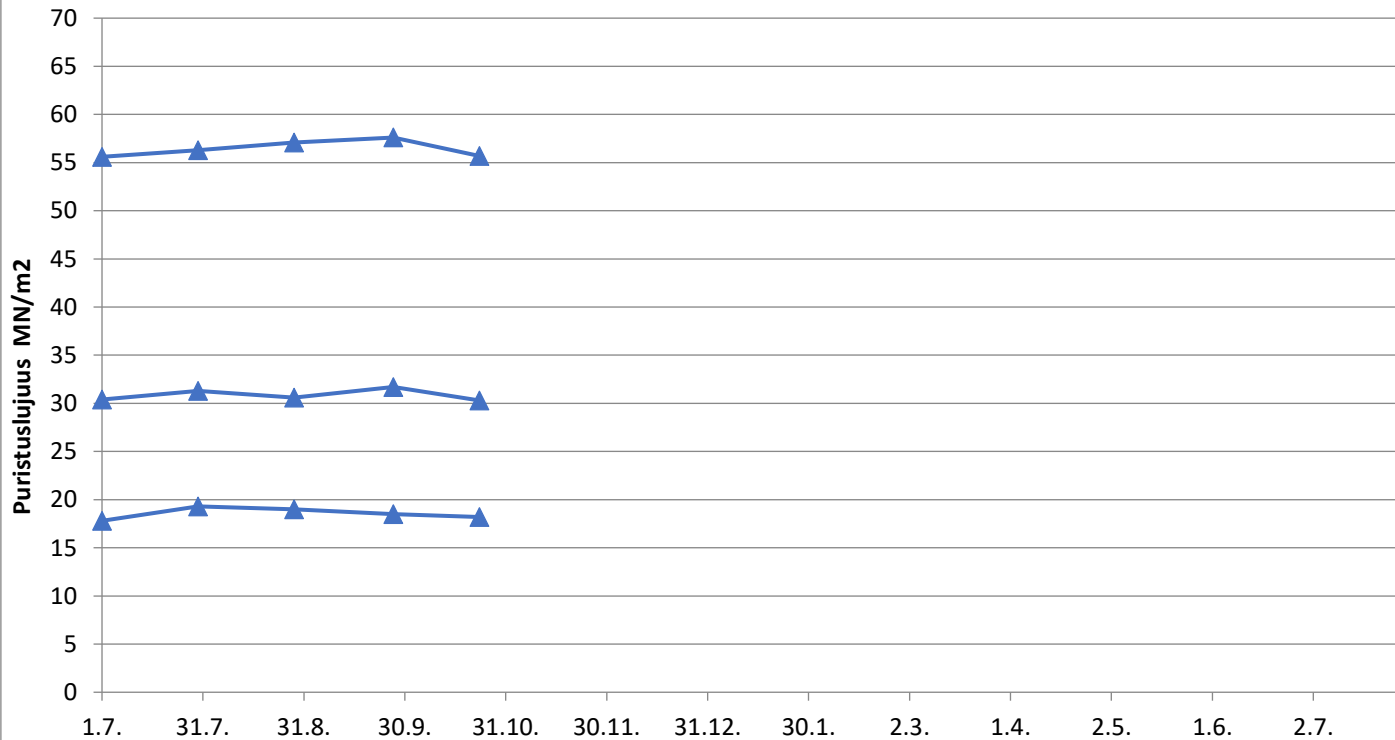
Lappeenrannan SR-sementti

Lastausnäytteiden lujuudet kolmen liukuva keskiarvo 1, 2, 7 ja 28 vrk



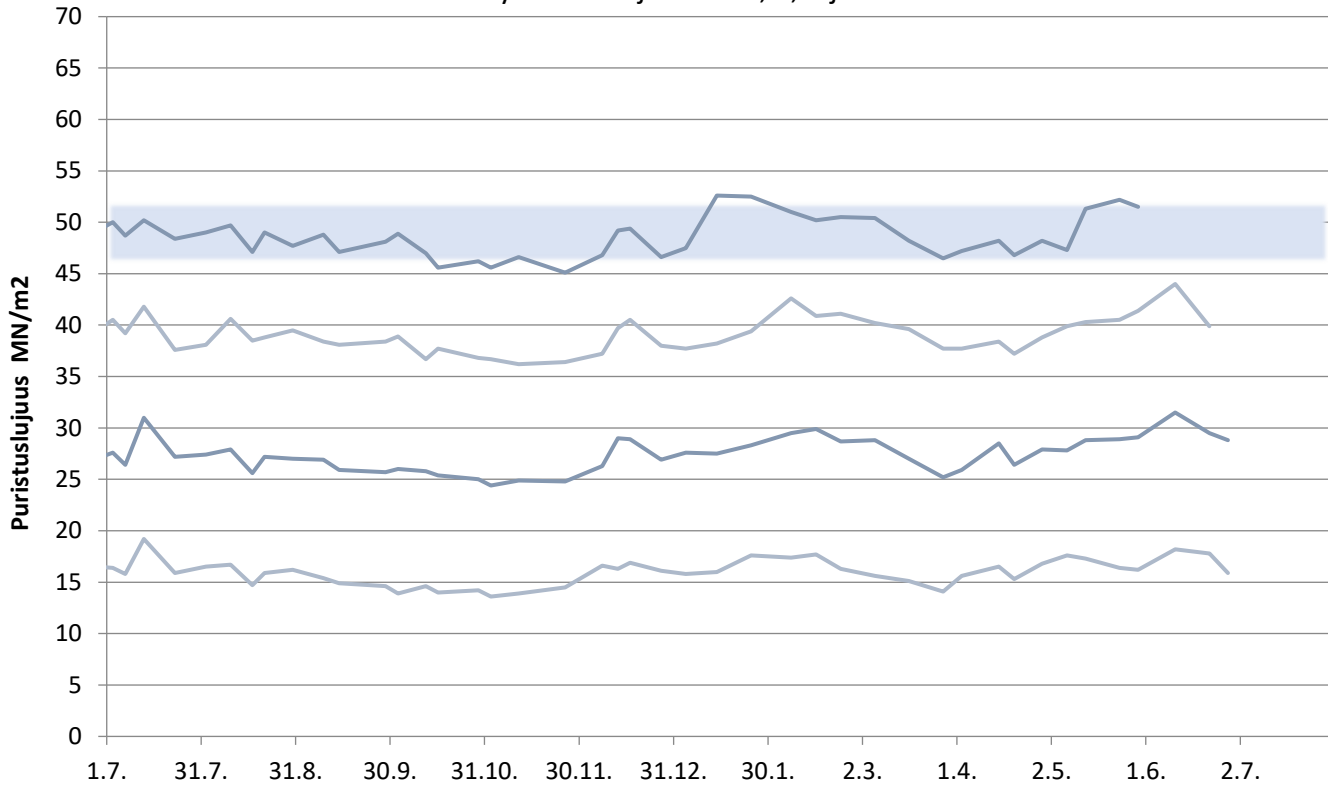
Mega Kantvik

Laivanäytteiden lujuudet 1, 2 ja 28 vrk



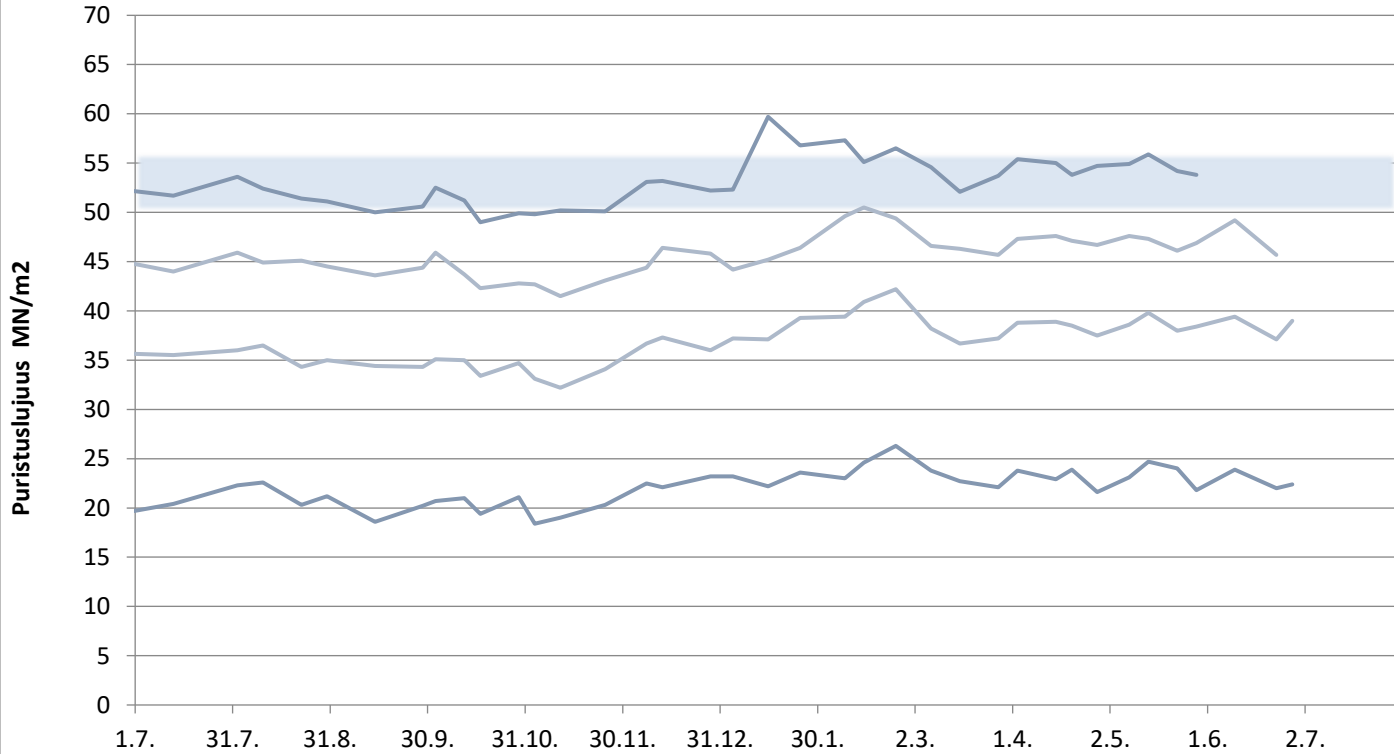
Plussementti Vihreäsaari

Laivanäytteiden lujuudet 1, 2, 7 ja 28 vrk



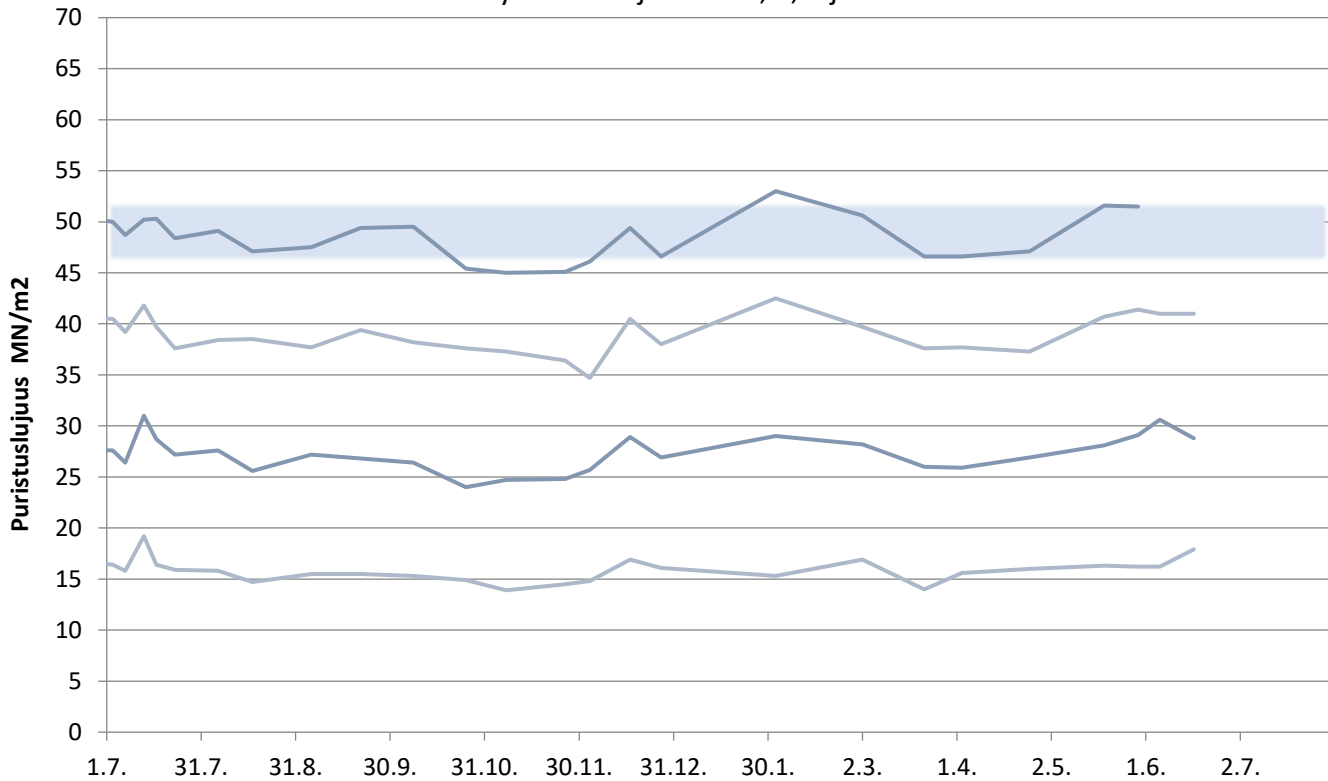
Rapidsementti Vihreäsaari

Laivanäytteiden lujuudet 1, 2, 7 ja 28 vrk



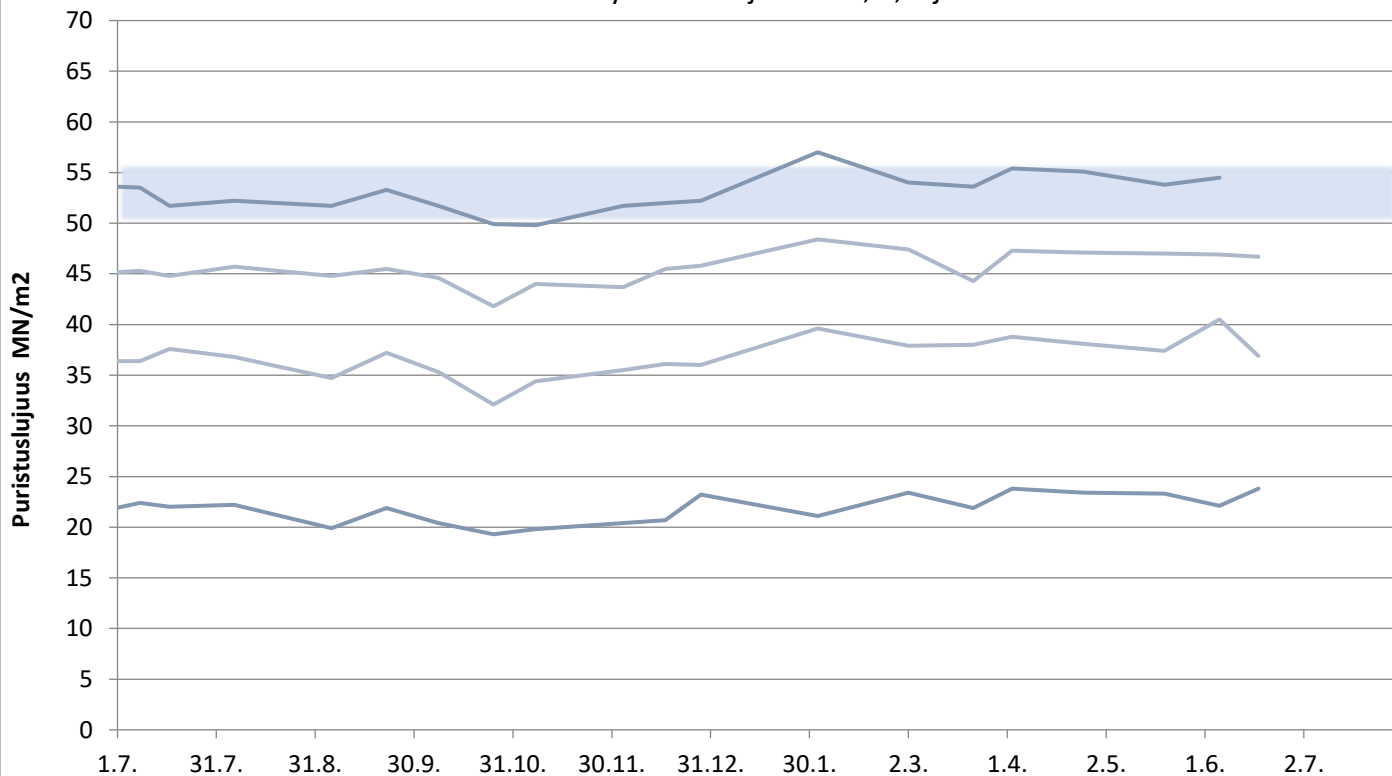
Plussementti Pietarsaari

Laivanäytteiden lujuudet 1, 2, 7 ja 28 vrk



Rapidsementti Pietarsaari

Laivanäytteiden lujuudet 1, 2, 7 ja 28 vrk

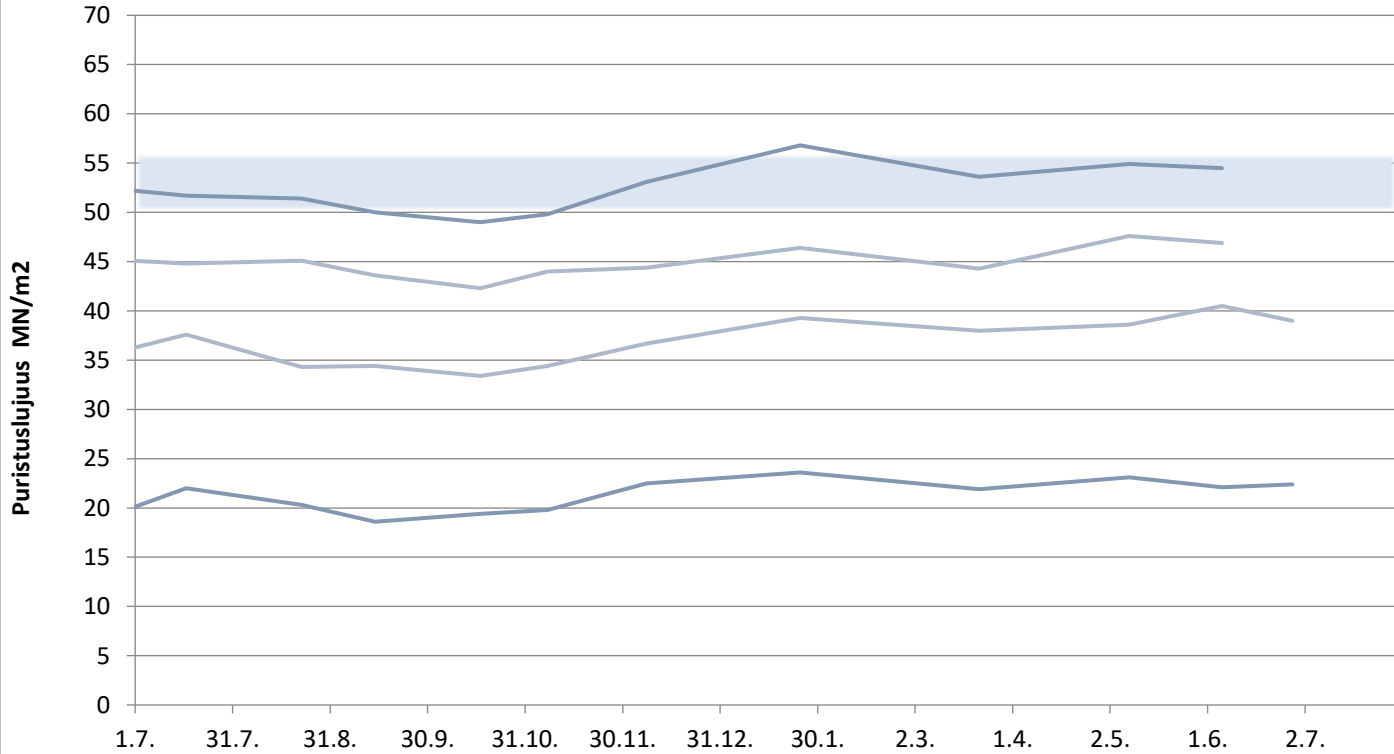


FINNSEMENTTI
A CRH COMPANY

päivitetty 5.7.2019

Rapidsementti Maarianhamina

Laivanäytteiden lujuudet 1, 2, 7 ja 28 vrk



KJ400, RAAHE

Aktiivisuusindeksi 7 ja 28 vrk

