

Lastaussiiloista otettujen näytteiden puristuslujuus (SFS-EN 196-1)

kolmen perättäisen näytteen liukuva keskiarvo:

(Huom. testaustulosten hajonta +/-1,5 MPa)

\* viimeisten laivauserien tuloksia

**Parainen**

	pvm	MPa	pvm	MPa	pvm	MPa	m <sup>2</sup> /kg	%	%	%
	2 vrk		7 vrk		28 vrk		Hienous	Vaaleusaste	Kalkkikivi	Kuona
Plussementti	15.07.	28	10.07.	41	19.06.	51				
CEM II/B-M(S-LL)42.5N	17.07.	27	15.07.	40	24.06.	52	470	35	8	16
	22.07.	27	17.07.	40	26.06.	51				
	1 vrk		7 vrk		28 vrk		Hienous	Vaaleusaste	Kalkkikivi	Kuona
Rapidsementti	17.07.	23	10.07.	46	19.06.	53				
CEM II/A-LL 42.5 R	22.07.	23	15.07.	45	24.06.	54	470	33	7	0
	24.07.	22	17.07.	46	26.06.	55				
	1 vrk		2 vrk		28 vrk		Hienous	Vaaleusaste	Kalkkikivi	Kuona
Pikaseimentti	17.07.	31	15.07.	45	19.06.	62				
CEM I 52.5 R	22.07.	30	17.07.	45	24.06.	62	550	34	4	
	24.07.	31	22.07.	44	26.06.	61				
	1 vrk		7 vrk		28 vrk		Hienous	Vaaleusaste	Kalkkikivi	Kuona
Valkoseimentti *	11.07.	24	11.07.	59	10.04.	71	400	82	0	0
CEM I 52.5 R - SR5										

**Lappeenranta**

	pvm	MPa	pvm	MPa	pvm	MPa	m <sup>2</sup> /kg	%	%	%
	2 vrk		7 vrk		28 vrk		Hienous	Vaaleusaste	Kalkkikivi	Kuona
Plussementti	15.07.	25	10.07.	41	19.06.	51				
CEMII/B-M(S-LL)42.5N	17.07.	25	15.07.	41	24.06.	52	440	32	13	8
	22.07.	26	17.07.	42	26.06.	52				
	1 vrk		7 vrk		28 vrk		Hienous	Vaaleusaste	Kalkkikivi	Kuona
Rapidsementti	15.07.	24	10.07.	55	24.06.	65				
CEM II/A-LL 52.5 N	17.07.	23	15.07.	54	26.06.	63	490	30	8	0
	22.07.	23	17.07.	54	08.07.	60				
	1 vrk		2 vrk		28 vrk		Hienous	Vaaleusaste	Kalkkikivi	Kuona
Pikaseimentti	17.07.	31	15.07.	45	19.06.	70				
CEM I 52.5 R	22.07.	31	17.07.	45	24.06.	68	560	30	2	0
	24.07.	32	22.07.	45	26.06.	69				
	2 vrk		7 vrk		28 vrk		Hienous	Vaaleusaste	Kalkkikivi	Kuona
SR-seimentti	15.07.	29	08.07.	46	19.06.	57				
CEM I 42.5 N - SR3	17.07.	30	10.07.	47	24.06.	56	360	23	4	0
	22.07.	32	15.07.	46	26.06.	56				

**Kantvik**

	pvm	MPa	pvm	MPa	pvm	MPa	m <sup>2</sup> /kg	%	%	%
	1 vrk		2 vrk		28 vrk		Hienous	Vaaleusaste	Kalkkikivi	Kuona
Megaseimentti*	23.10.	18	23.10.	30	23.10.	56	400	33	3.5	0
CEM I 52.5 N										

**Raahen kuonajauheen laatuinformaatio**

Hienous		Aktiivisuusindeksi			
pvm	m <sup>2</sup> /kg	pvm	7 vrk	pvm	28 vrk
15.07.	404	08.07.	59 %	17.06.	101 %
18.07.	396	11.07.	57 %	20.06.	101 %
22.07.	391	15.07.	58 %	24.06.	99 %

Annamme mielellämme lisätietoja sementeistämme ja kuonajauheesta:

Mikko Marjalaakso 0201 206 208

Iiro Aro 0201 206 447

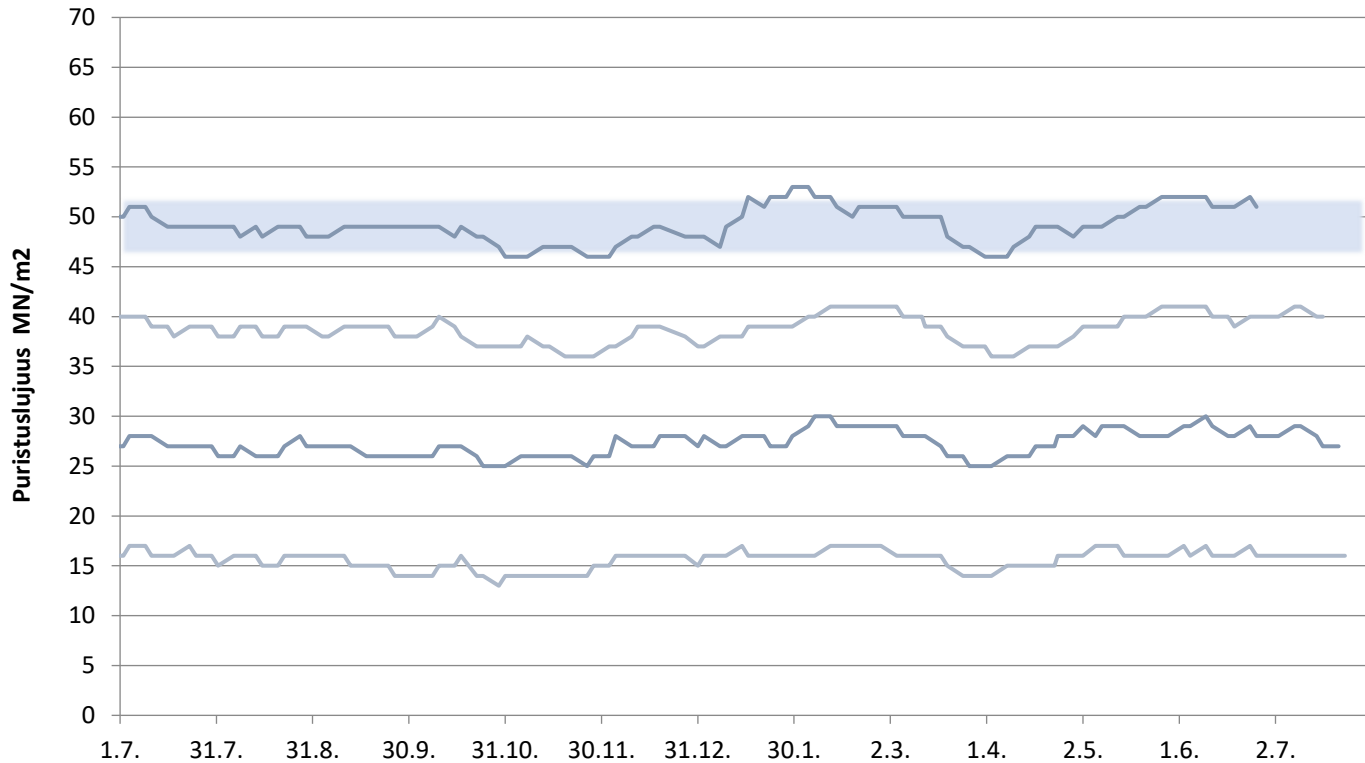
Heikki Alarautalahti 0201 206 204

Sini Ruokonen 0201 206 209

Pekka Rajala 0201 206 207

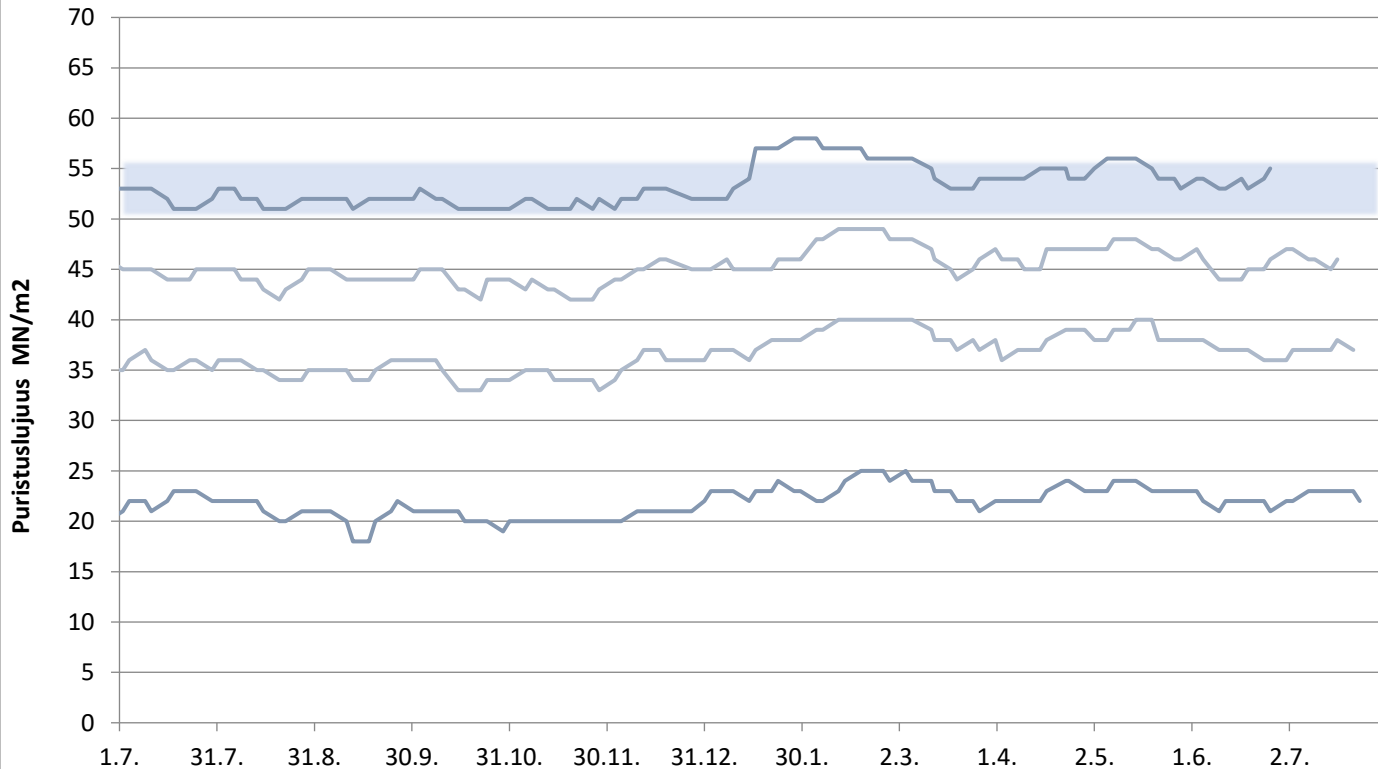
# Paraisten Plussementti

Lastausnäytteiden lujuudet kolmen liukuva keskiarvo 1, 2, 7 ja 28 vrk



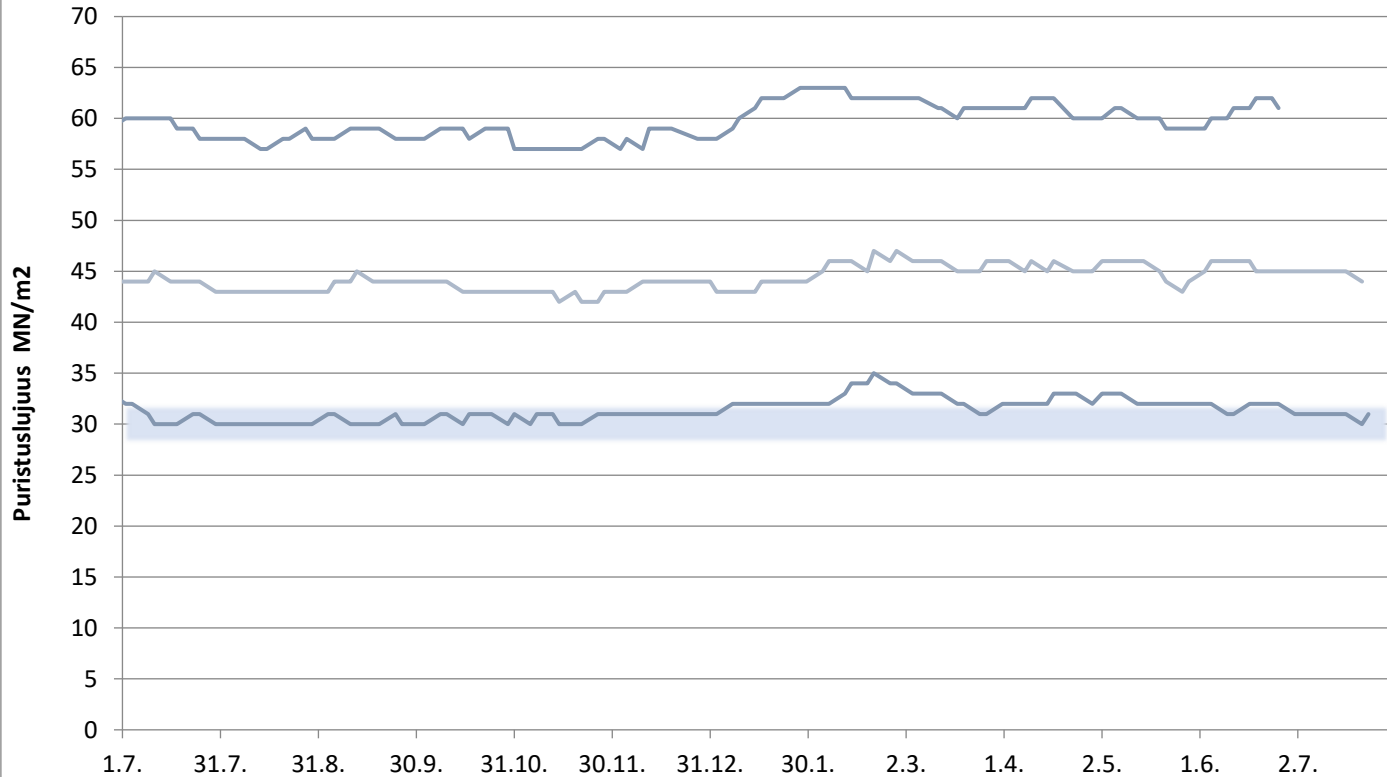
# Paraisten Rapidsementti

Lastausnäytteiden lujuudet kolmen liukuva keskiarvo 1, 2, 7 ja 28 vrk



# Paraisten Pikasementti

Lastausnäytteiden lujuudet kolmen liukuva keskiarvo 1, 2 ja 28 vrk

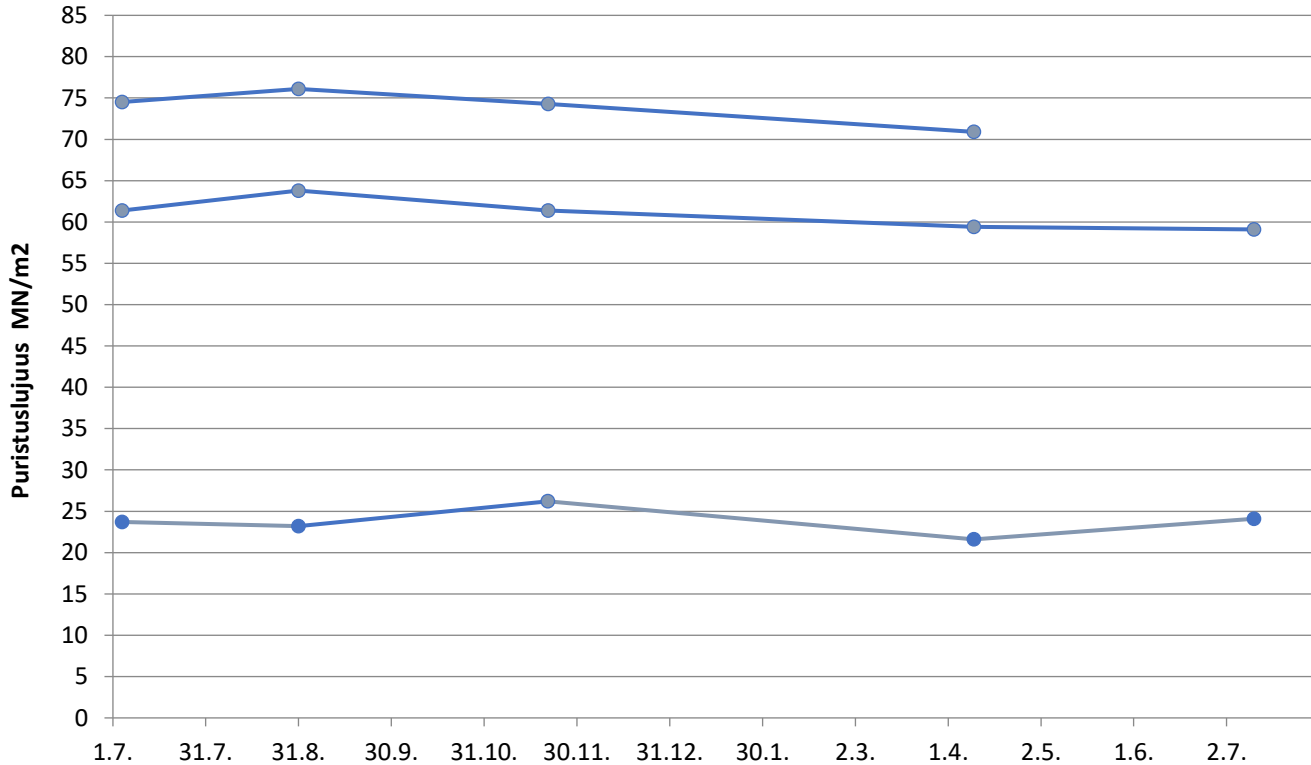


**FINNSEMENTTI**  
A CRH COMPANY

päivitetty 26.7.2019

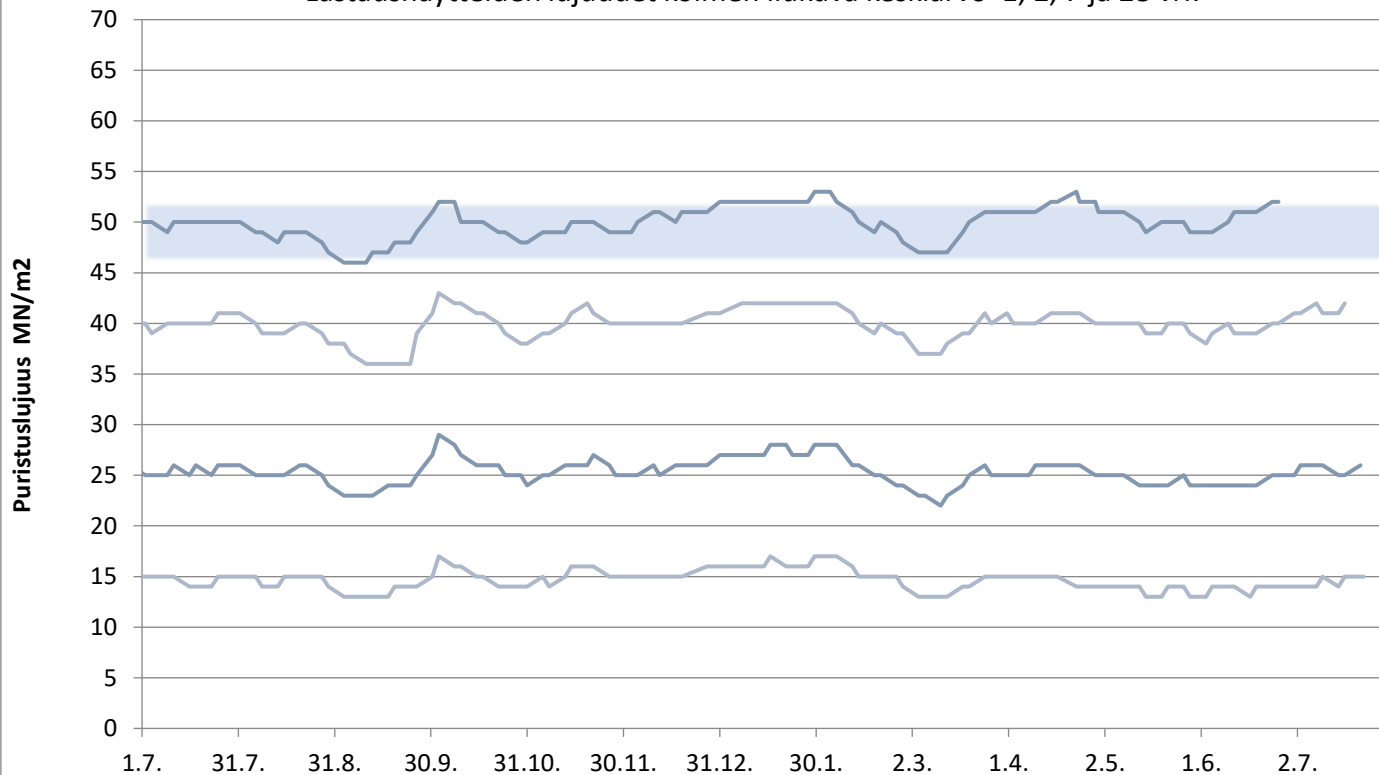
# Valkosementti

Laivanäytteiden lujuudet 1, 7 ja 28 vrk



# Lappeenrannan Plussementti

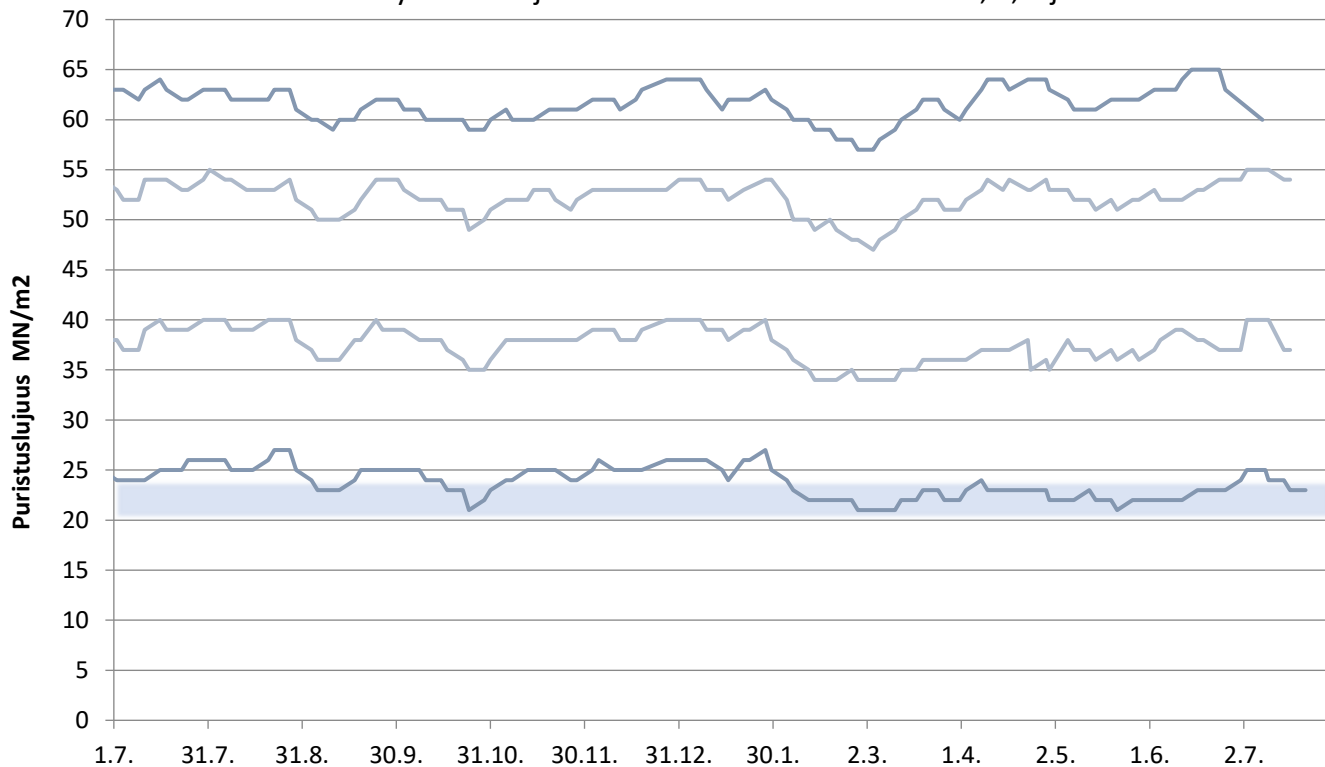
Lastausnäytteiden lujuudet kolmen liukuva keskiarvo 1, 2, 7 ja 28 vrk



päivitetty 26.7.2019

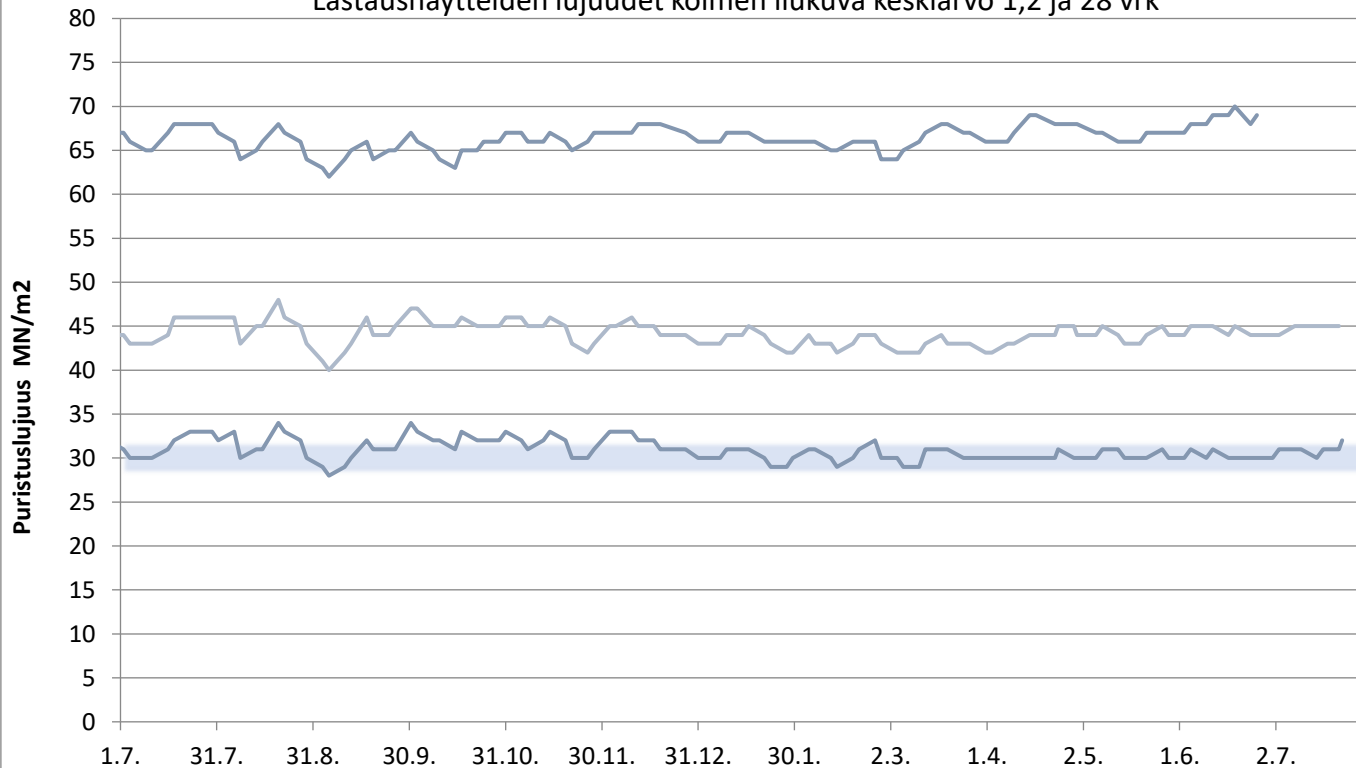
# Lappeenrannan Rapidsementti

Lastausnäytteiden lujuudet kolmen liukuva keskiarvo 1, 2, 7 ja 28 vrk



# Lappeenrannan Pikasementti

Lastausnäytteiden lujuudet kolmen liukuva keskiarvo 1,2 ja 28 vrk



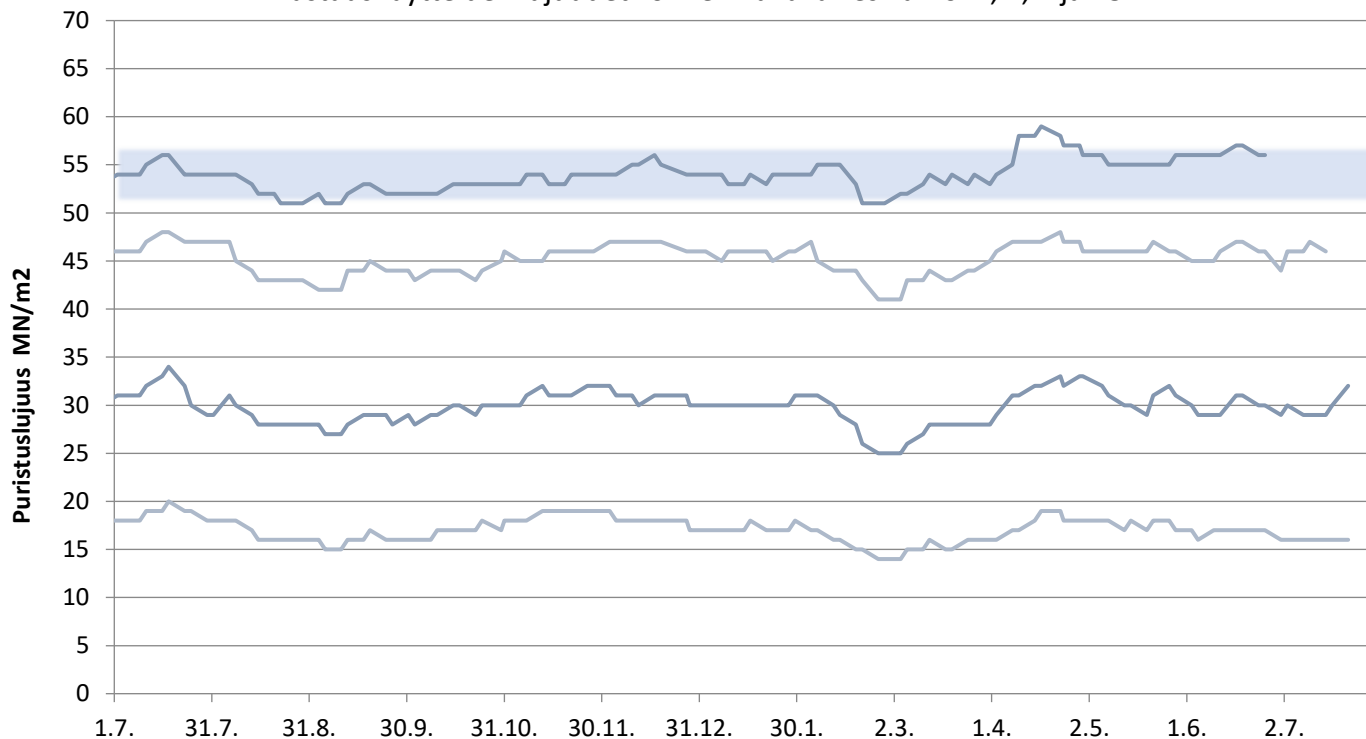
**FINSEMENTTI**  
A CRH COMPANY

päivitetty 26.7.2019



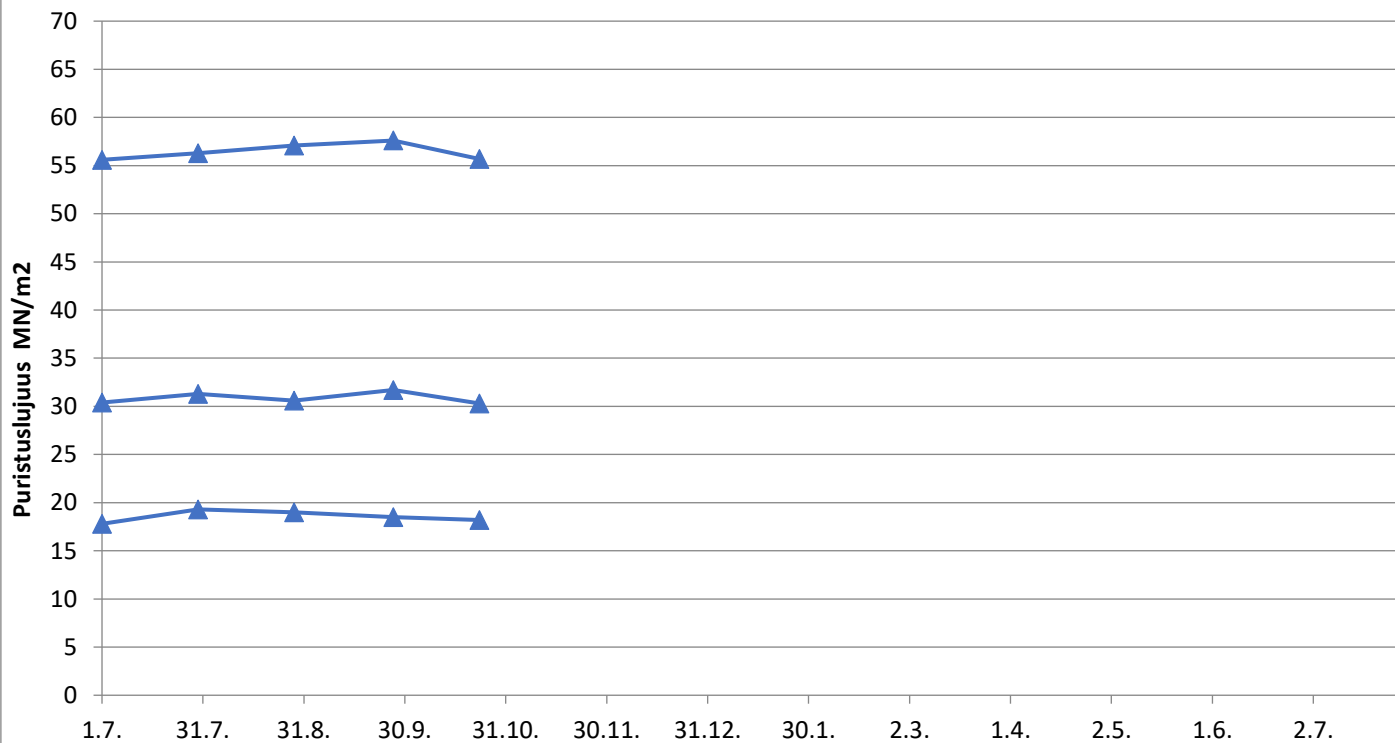
# Lappeenrannan SR-sementti

Lastausnäytteiden lujuudet kolmen liukuva keskiarvo 1, 2, 7 ja 28 vrk



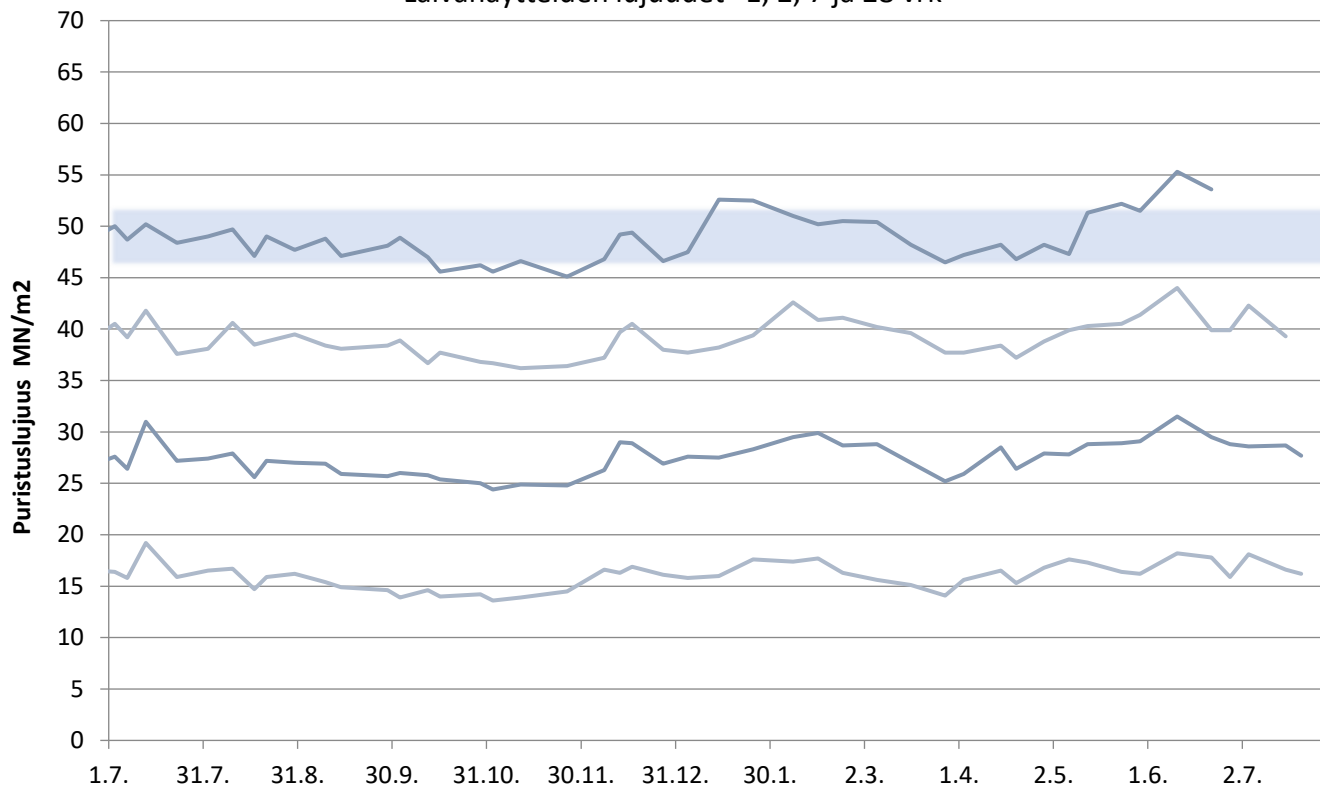
# Mega Kantvik

Laivanäytteiden lujuudet 1, 2 ja 28 vrk



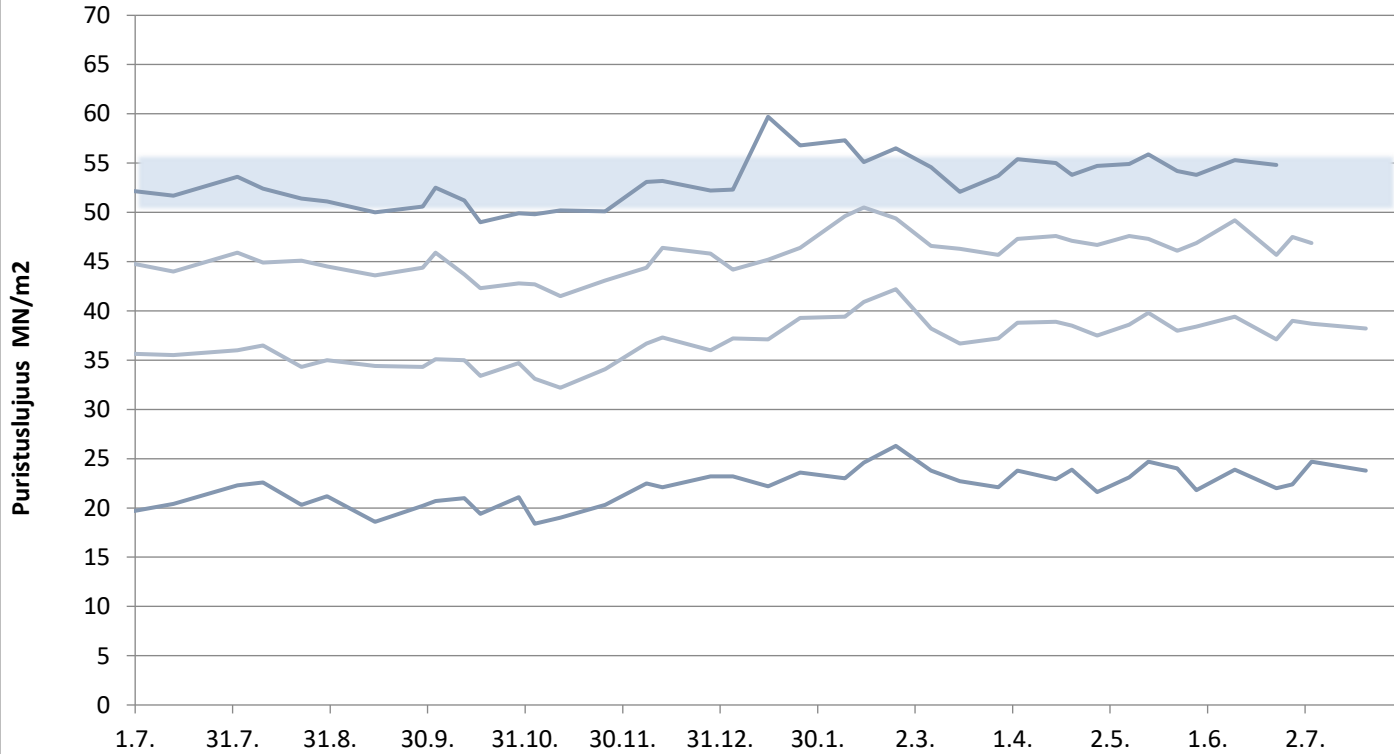
# Plussementti Vihreäsaari

Laivanäytteiden lujuudet 1, 2, 7 ja 28 vrk



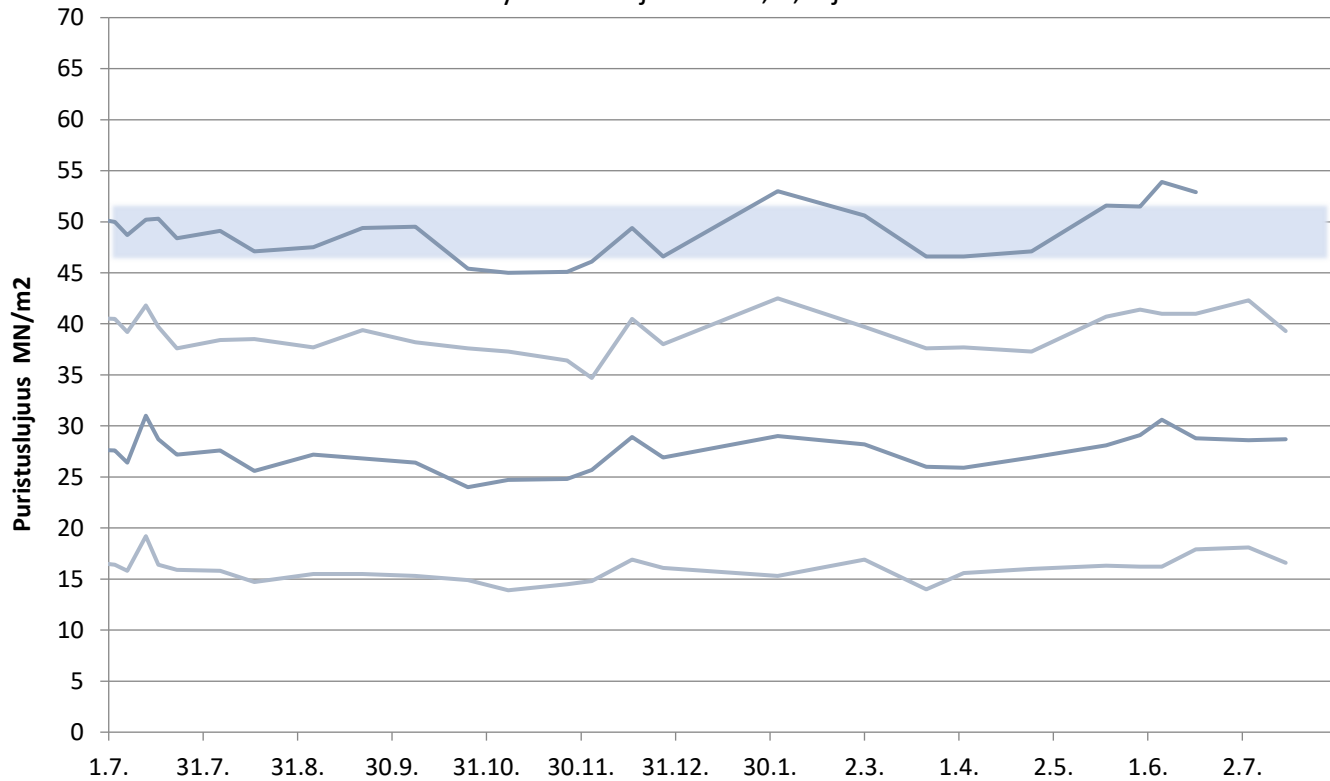
# Rapidsementti Vihreäsaari

Laivanäytteiden lujuudet 1, 2, 7 ja 28 vrk



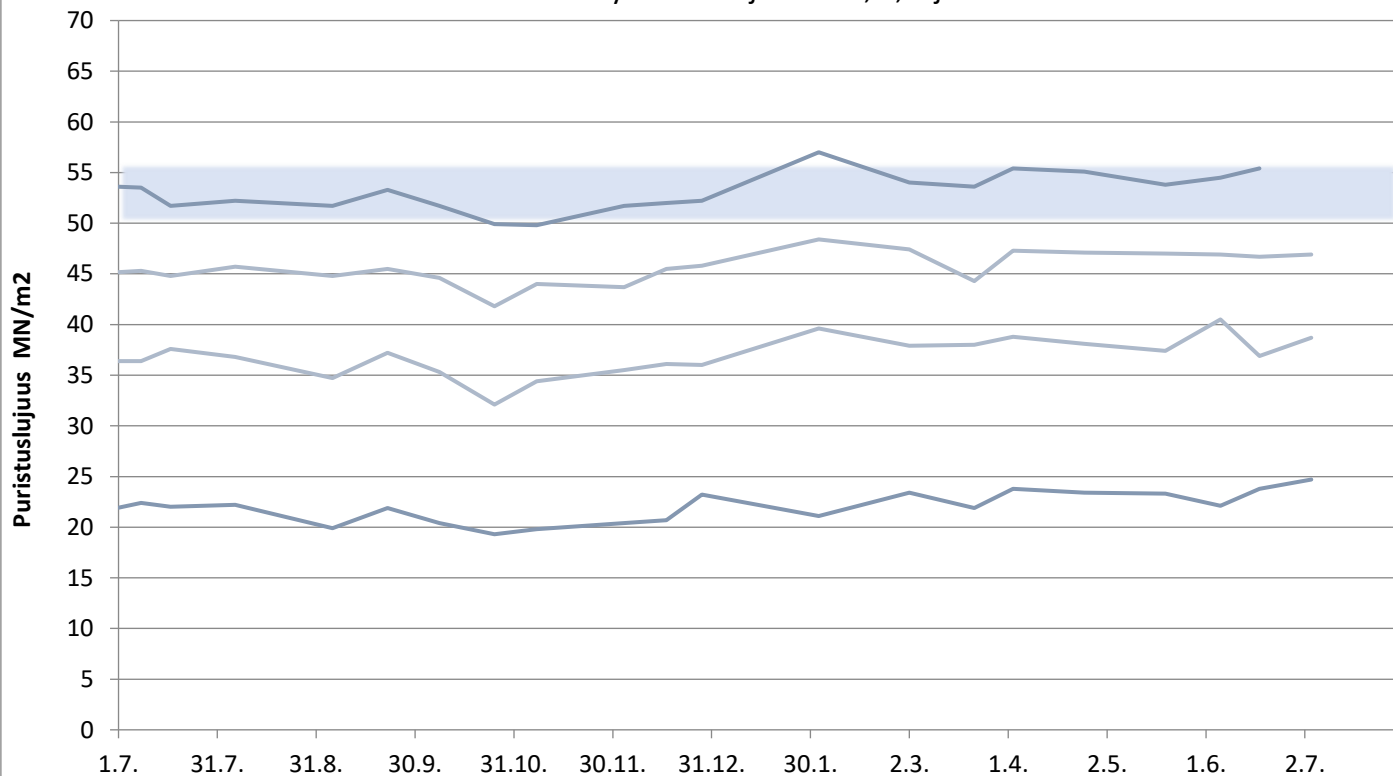
# Plussementti Pietarsaari

Laivanäytteiden lujuudet 1, 2, 7 ja 28 vrk



# Rapidsementti Pietarsaari

Laivanäytteiden lujuudet 1, 2, 7 ja 28 vrk

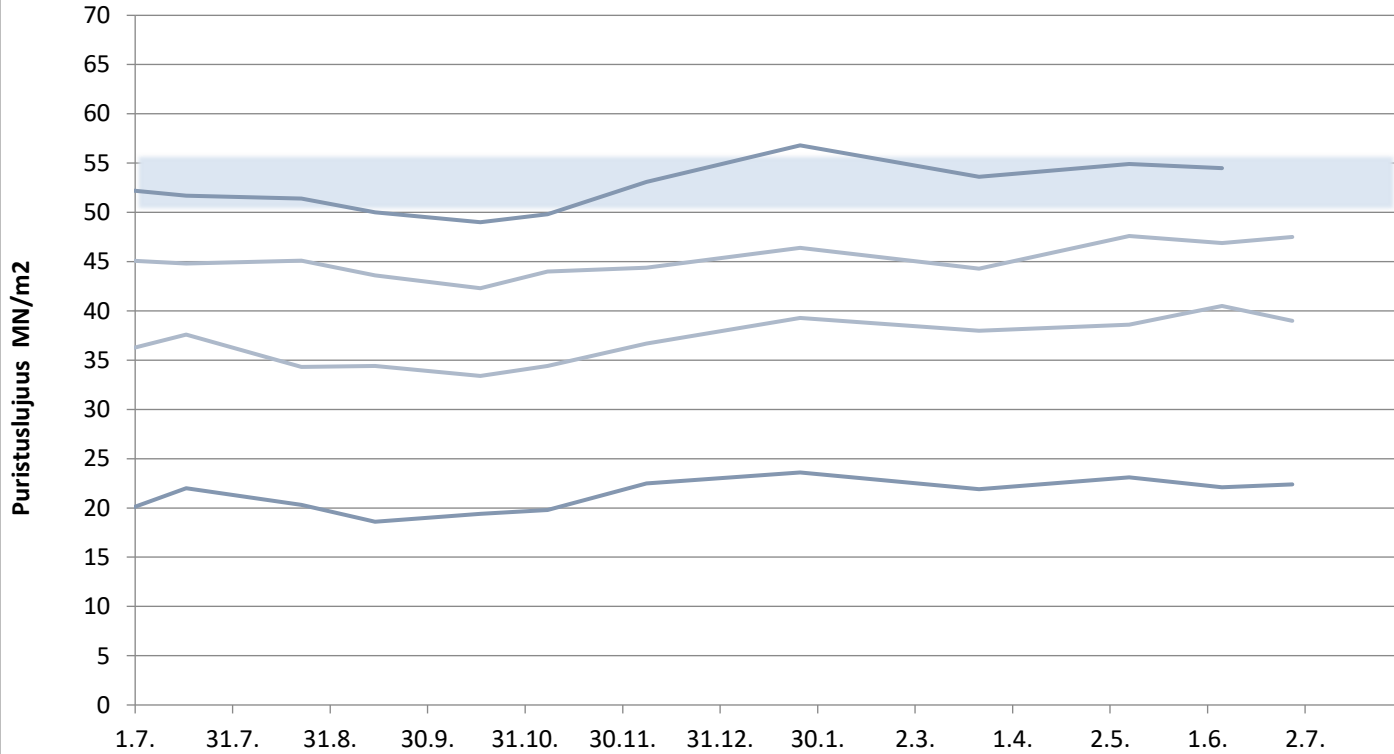


**FINNSEMENTTI**  
A CRH COMPANY

päivitetty 26.7.2019

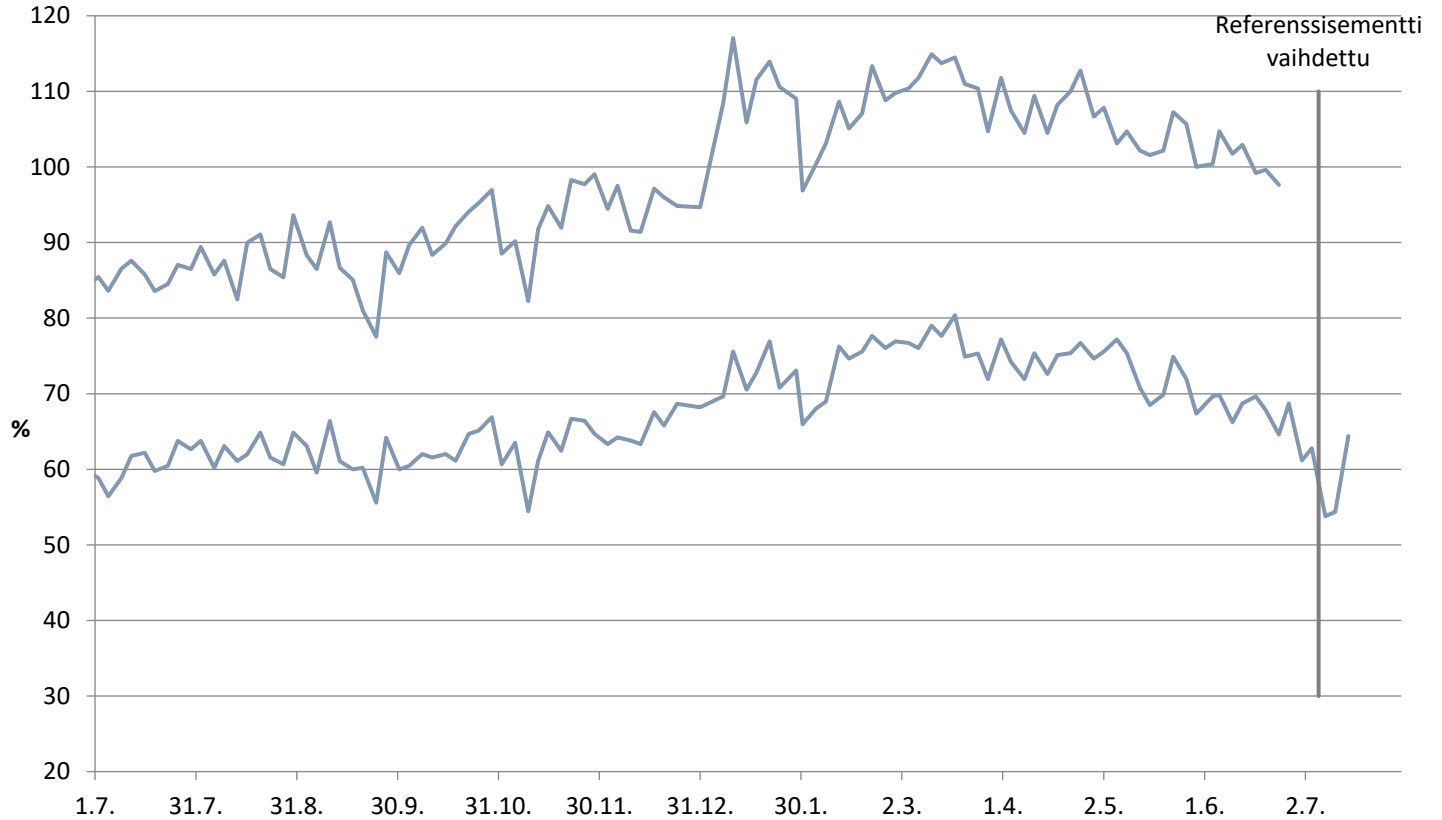
# Rapidsementti Maarianhamina

Laivanäytteiden lujuudet 1, 2, 7 ja 28 vrk



# KJ400, RAAHE

Aktiivisuusindeksi 7 ja 28 vrk



Referenssisementti  
vaihdettu