

Lastaussiiloista otettujen näytteiden puristuslujuus (SFS-EN 196-1)

kolmen perättäisen näytteen liukuva keskiarvo:

(Huom. testaustulosten hajonta +/-1,5 MPa)

* viimeisten laivauserien tuloksia

Parainen

	pvm	MPa	pvm	MPa	pvm	MPa	m ² /kg	%	%	%
	2 vrk		7 vrk		28 vrk		Hienous	Vaaleusaste	Kalkkikivi	Kuona
Plussementti	12.08.	27	07.08.	40	17.07.	50				
CEM II/B-M(S-LL)42.5N	14.08.	27	12.08.	40	22.07.	51	440	33	8	17
	19.08.	28	14.08.	39	24.07.	51				
	1 vrk		7 vrk		28 vrk		Hienous	Vaaleusaste	Kalkkikivi	Kuona
Rapidsementti	14.08.	23	07.08.	48	17.07.	54				
CEM II/A-LL 42.5 R	19.08.	23	12.08.	49	22.07.	54	440	30	6	0
	21.08.	23	14.08.	49	24.07.	55				
	1 vrk		2 vrk		28 vrk		Hienous	Vaaleusaste	Kalkkikivi	Kuona
Pikaseimentti	14.08.	32	12.08.	46	17.07.	59				
CEM I 52.5 R	19.08.	32	14.08.	47	22.07.	60	530	33	4	
	21.08.	33	19.08.	47	24.07.	60				
	1 vrk		7 vrk		28 vrk		Hienous	Vaaleusaste	Kalkkikivi	Kuona
Valkosementti *	11.07.	24	11.07.	59	11.07.	70	400	82	0	0
CEM I 52.5 R - SR5										

Lappeenranta

	pvm	MPa	pvm	MPa	pvm	MPa	m ² /kg	%	%	%
	2 vrk		7 vrk		28 vrk		Hienous	Vaaleusaste	Kalkkikivi	Kuona
Plussementti	12.08.	25	07.08.	42	17.07.	51				
CEMII/B-M(S-LL)42.5N	14.08.	25	12.08.	41	22.07.	52	430	30	13	8
	19.08.	25	14.08.	41	24.07.	53				
	1 vrk		7 vrk		28 vrk		Hienous	Vaaleusaste	Kalkkikivi	Kuona
Rapidsementti	12.08.	21	07.08.	53	17.07.	63				
CEM II/A-LL 52.5 N	14.08.	21	12.08.	53	22.07.	63	480	30	8	0
	19.08.	21	14.08.	53	24.07.	63				
	1 vrk		2 vrk		28 vrk		Hienous	Vaaleusaste	Kalkkikivi	Kuona
Pikaseimentti	14.08.	31	12.08.	45	17.07.	69				
CEM I 52.5 R	19.08.	30	14.08.	45	22.07.	70	550	30	3	0
	21.08.	30	19.08.	44	24.07.	70				
	2 vrk		7 vrk		28 vrk		Hienous	Vaaleusaste	Kalkkikivi	Kuona
SR-sementti	12.08.	28	07.08.	47	17.07.	56				
CEM I 42.5 N - SR3	14.08.	29	12.08.	45	22.07.	56	360	21	3	0
	19.08.	28	14.08.	45	24.07.	55				

Kantvik

	pvm	MPa	pvm	MPa	pvm	MPa	m ² /kg	%	%	%
	1 vrk		2 vrk		28 vrk		Hienous	Vaaleusaste	Kalkkikivi	Kuona
Megaseimentti*	23.10.	18	23.10.	30	23.10.	56	400	33	3.5	0
CEM I 52.5 N										

Raahen kuonajauheen laatuinformaatio

Hienous		Aktiivisuusindeksi			
pvm	m ² /kg	pvm	7 vrk	pvm	28 vrk
13.08.	374	01.08.	64 %	15.07.	87 %
15.08.	378	05.08.	62 %	18.07.	87 %
19.08.	378	09.08.	60 %	22.07.	87 %

Annamme mielellämme lisätietoja sementeistämme ja kuonajauheesta:

Mikko Marjalaakso 0201 206 208

Iiro Aro 0201 206 447

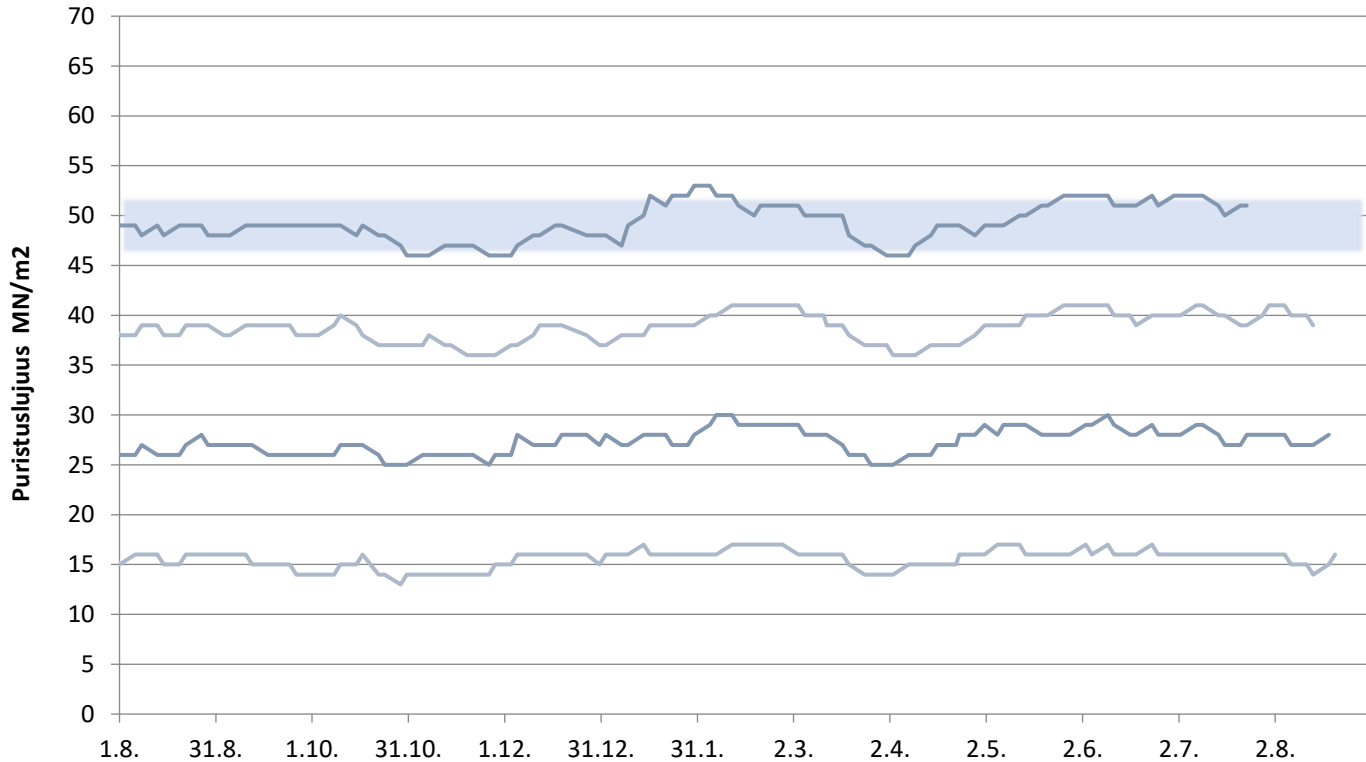
Heikki Alarautalahti 0201 206 204

Sini Ruokonen 0201 206 209

Pekka Rajala 0201 206 207

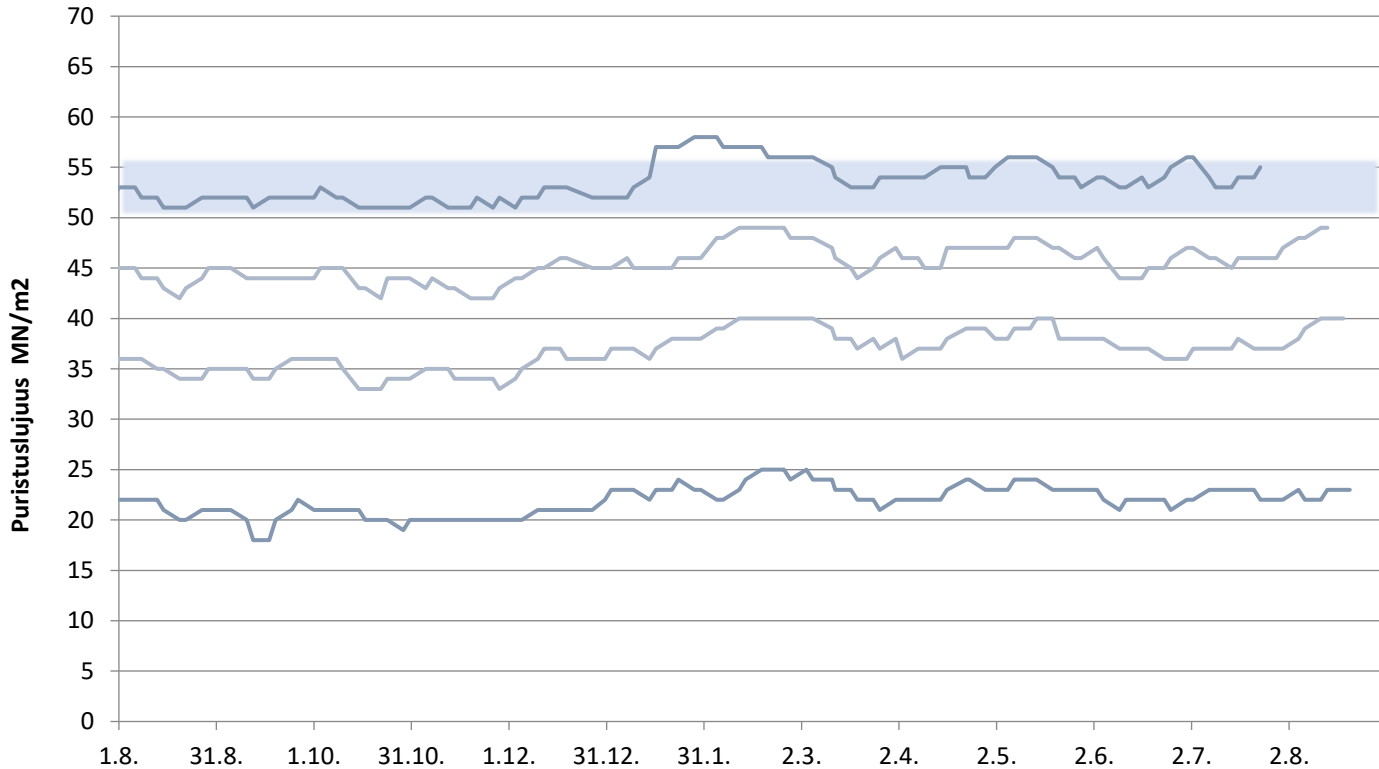
Paraisten Plussementti

Lastausnäytteiden lujuudet kolmen liukuva keskiarvo 1, 2, 7 ja 28 vrk



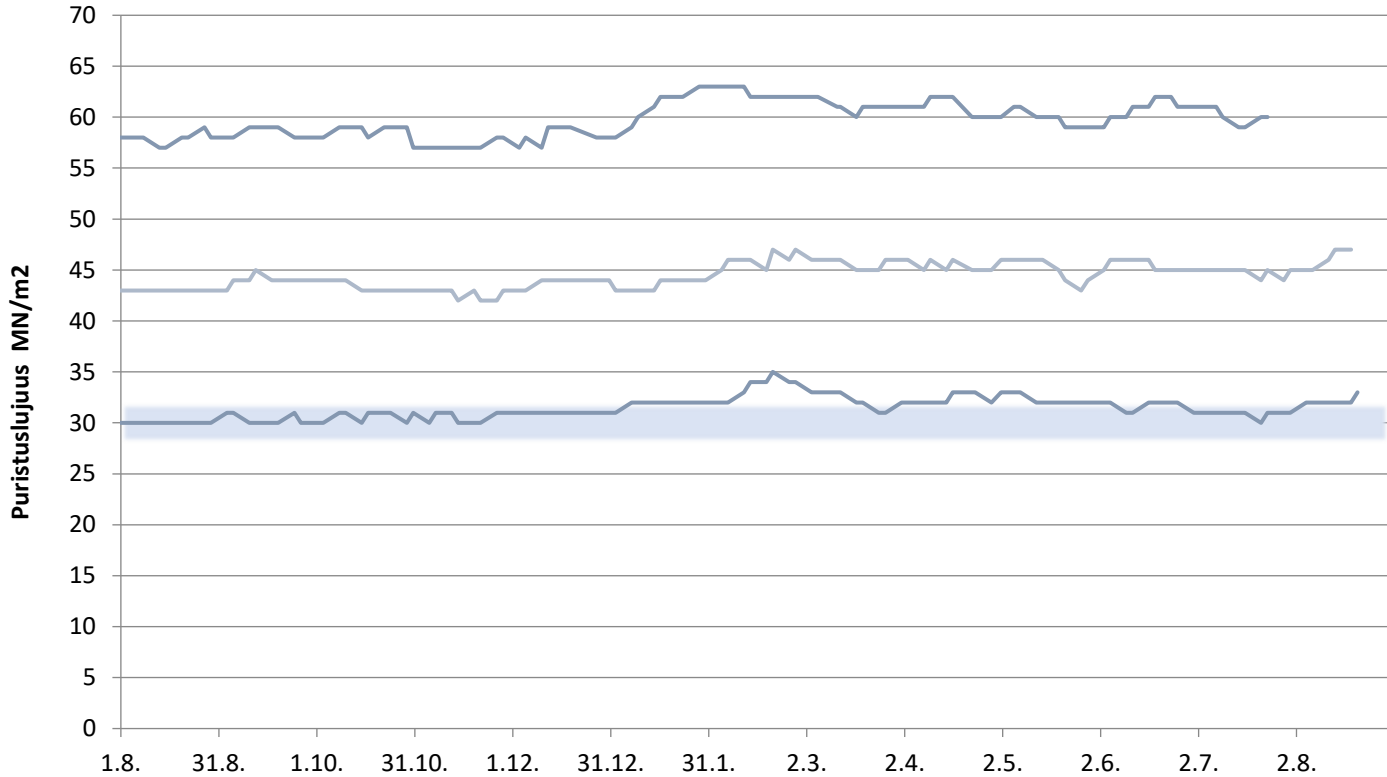
Paraisten Rapidsementti

Lastausnäytteiden lujuudet kolmen liukuva keskiarvo 1, 2, 7 ja 28 vrk



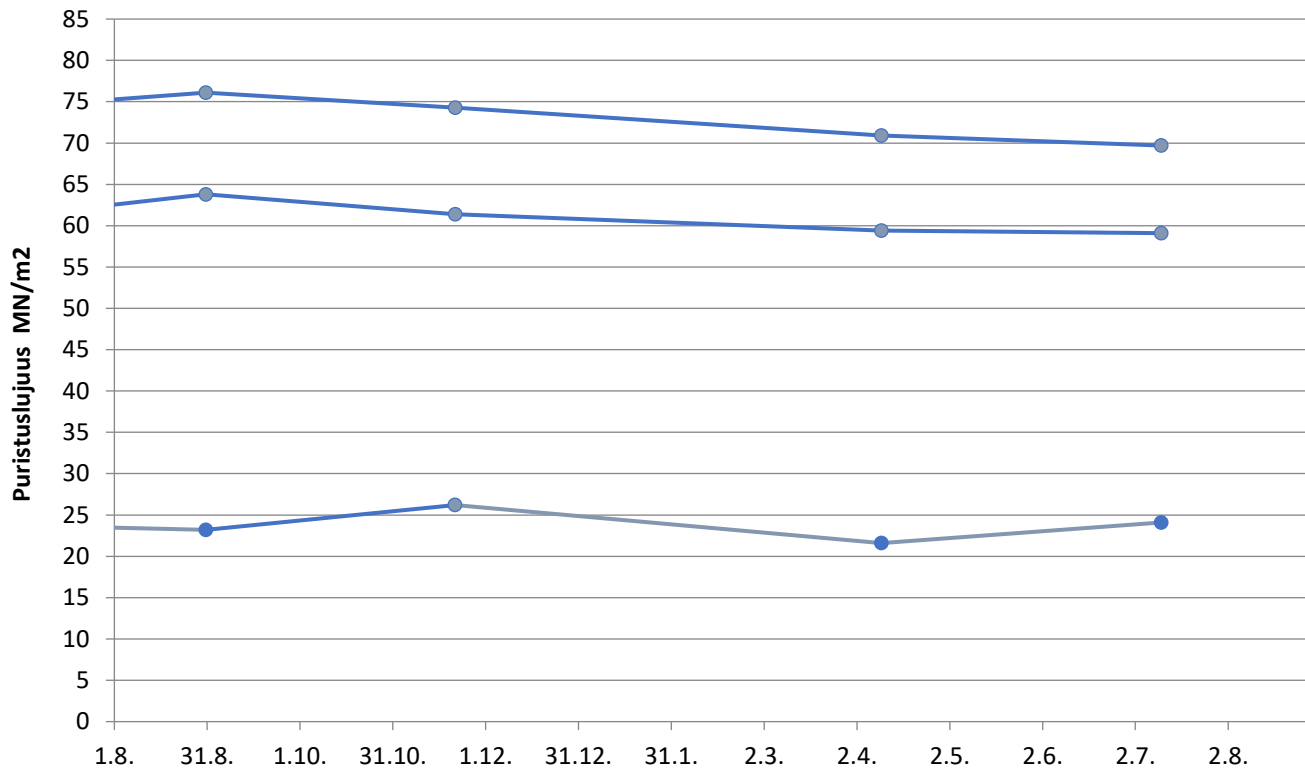
Paraisten Pikasementti

Lastausnäytteiden lujuudet kolmen liukuva keskiarvo 1, 2 ja 28 vrk



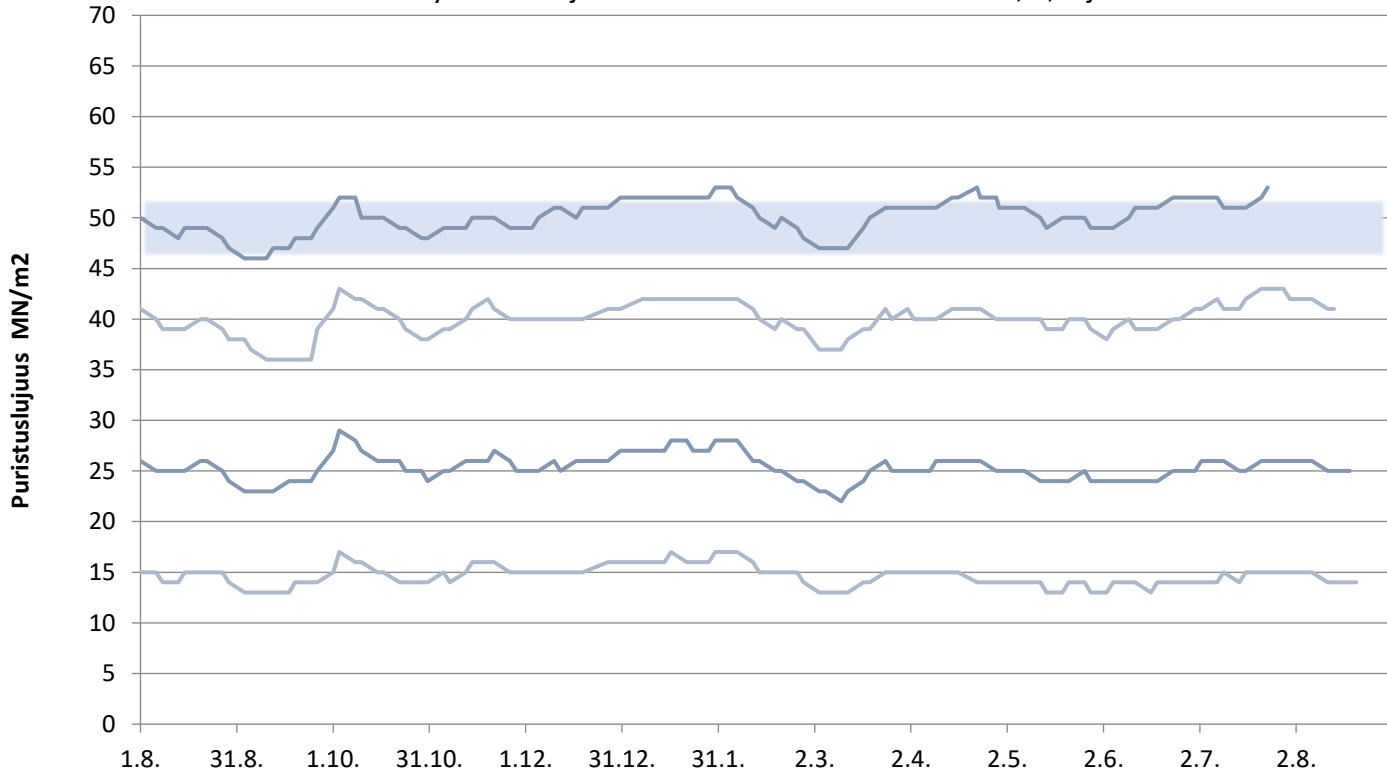
Valkosementti

Laivanäytteiden lujuudet 1, 7 ja 28 vrk



Lappeenrannan Plussementti

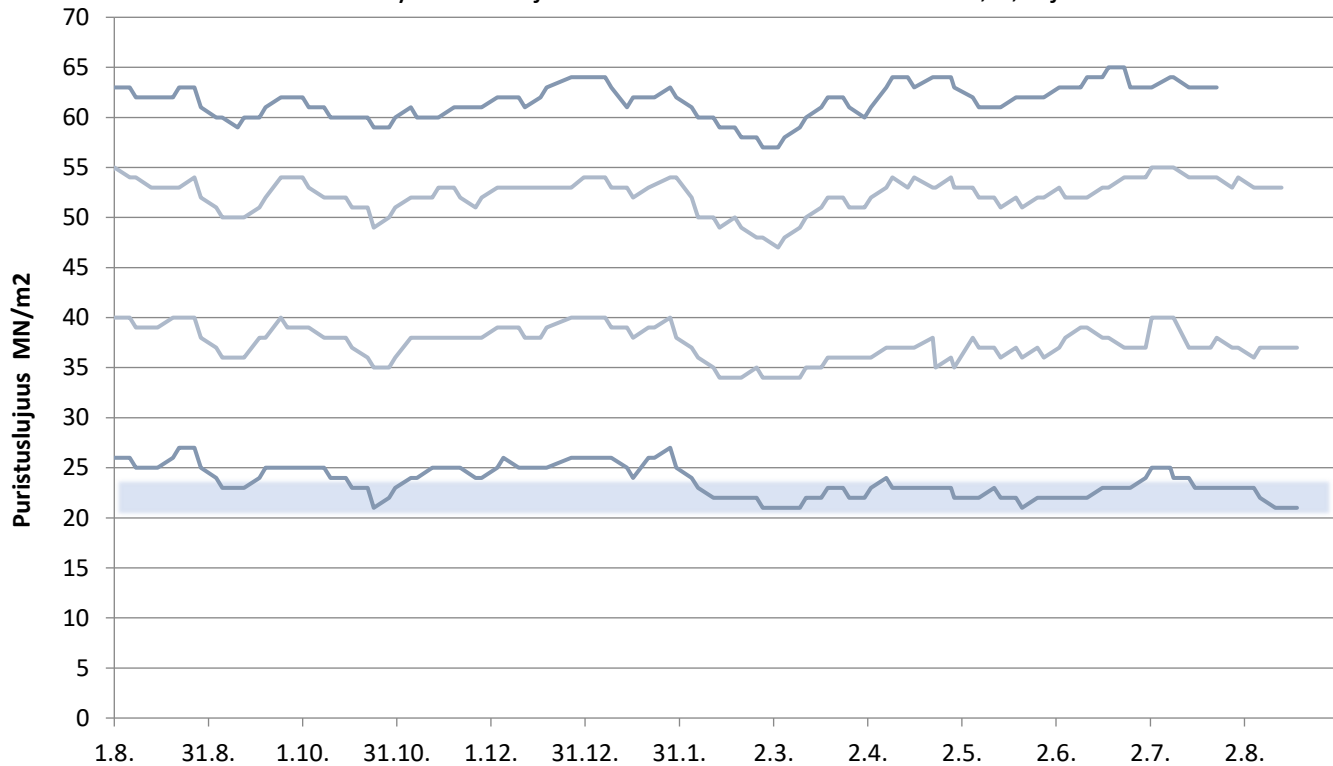
Lastausnäytteiden lujuudet kolmen liukuva keskiarvo 1, 2, 7 ja 28 vrk



päivitetty 23.8.2019

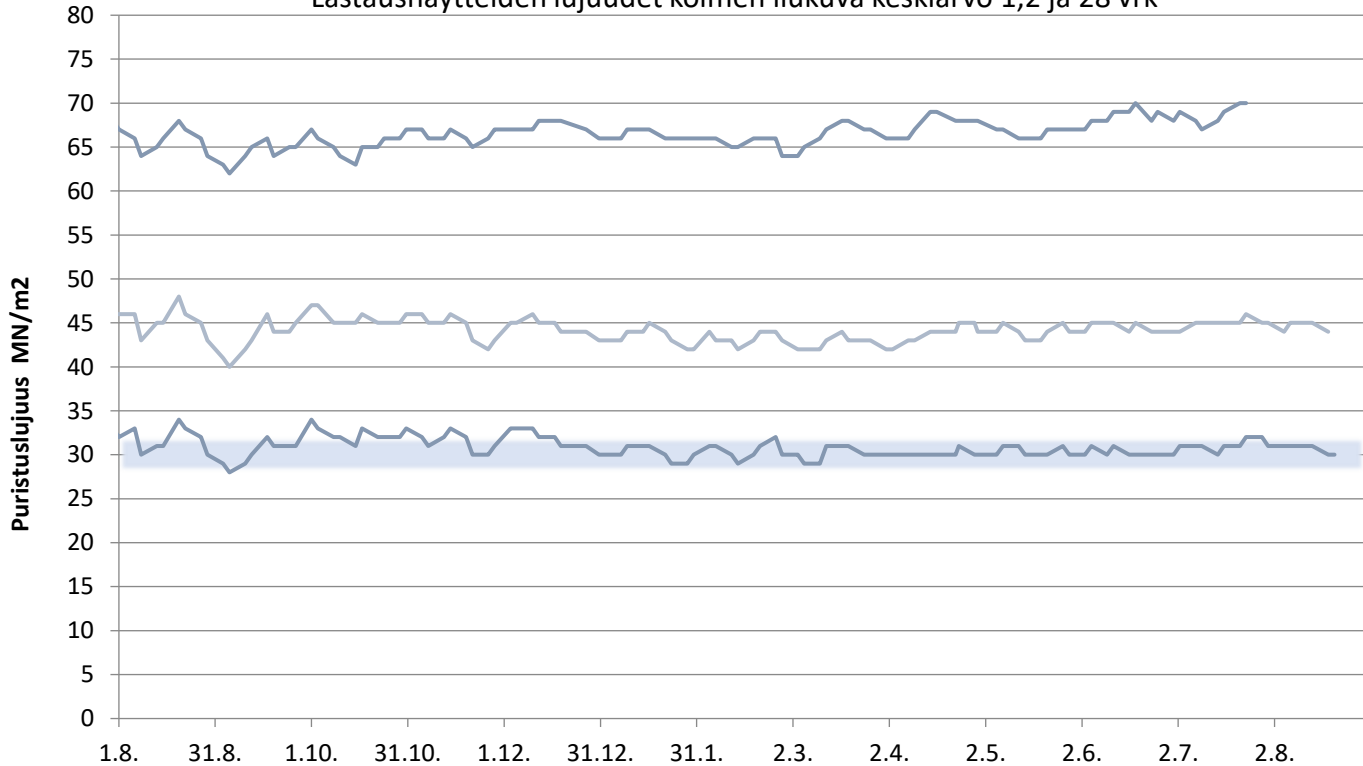
Lappeenrannan Rapidsementti

Lastausnäytteiden lujuudet kolmen liukuva keskiarvo 1, 2, 7 ja 28 vrk



Lappeenrannan Pikasementti

Lastausnäytteiden lujuudet kolmen liukuva keskiarvo 1,2 ja 28 vrk

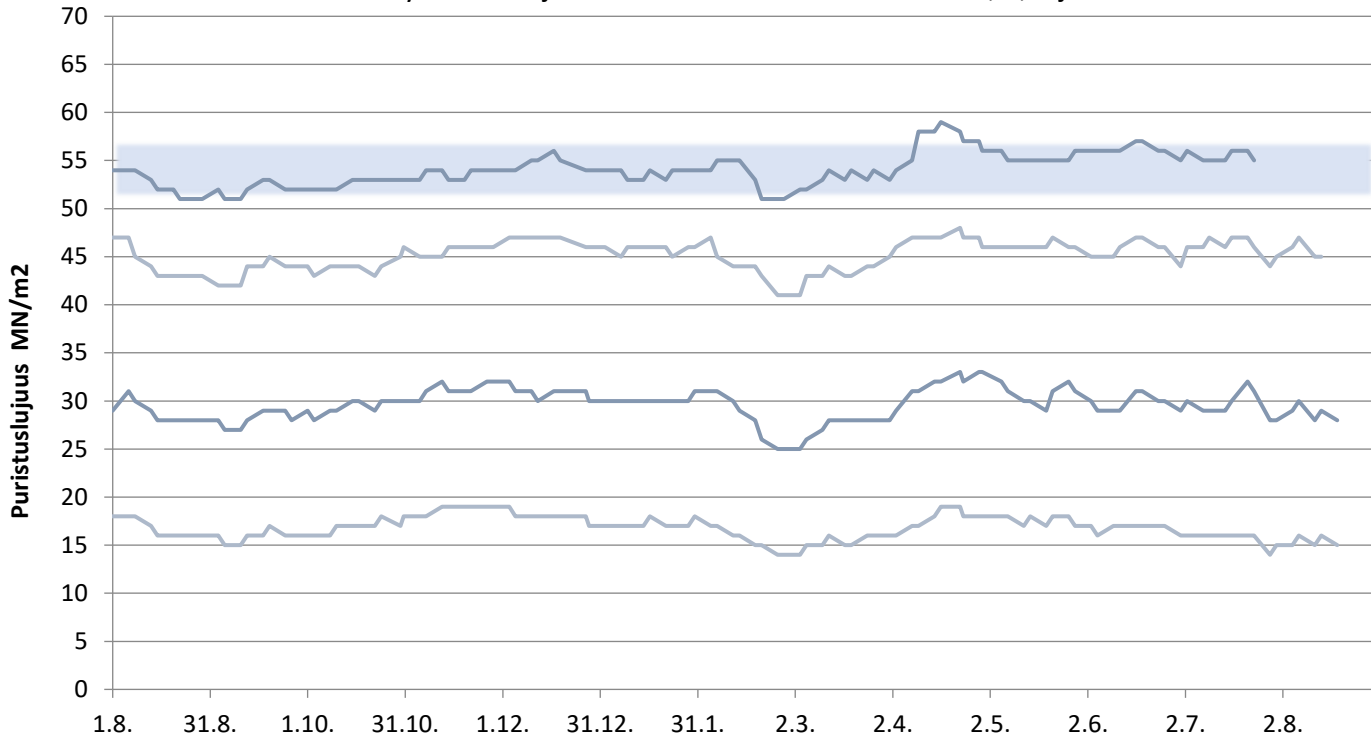


FINSEMENTTI
A CRH COMPANY

päivitetty 23.8.2019

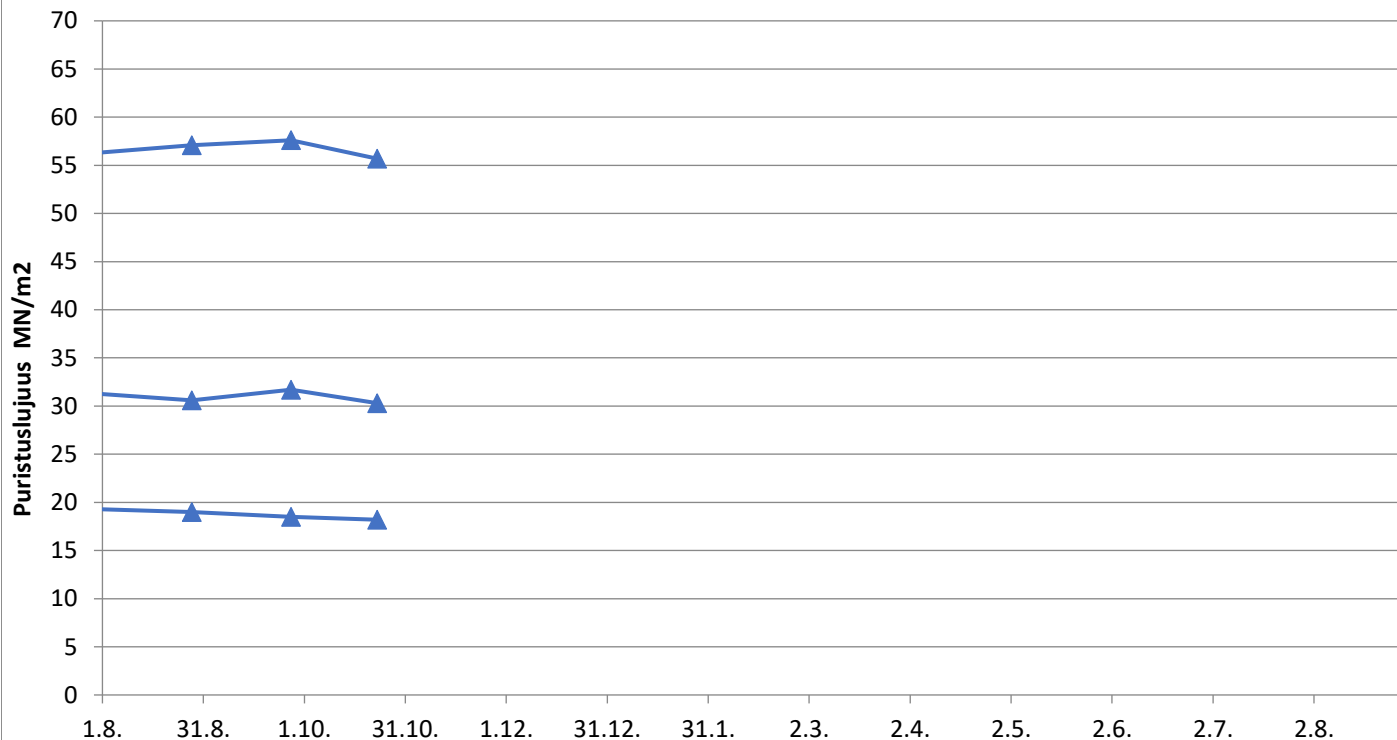
Lappeenrannan SR-sementti

Lastausnäytteiden lujuudet kolmen liukuva keskiarvo 1, 2, 7 ja 28 vrk



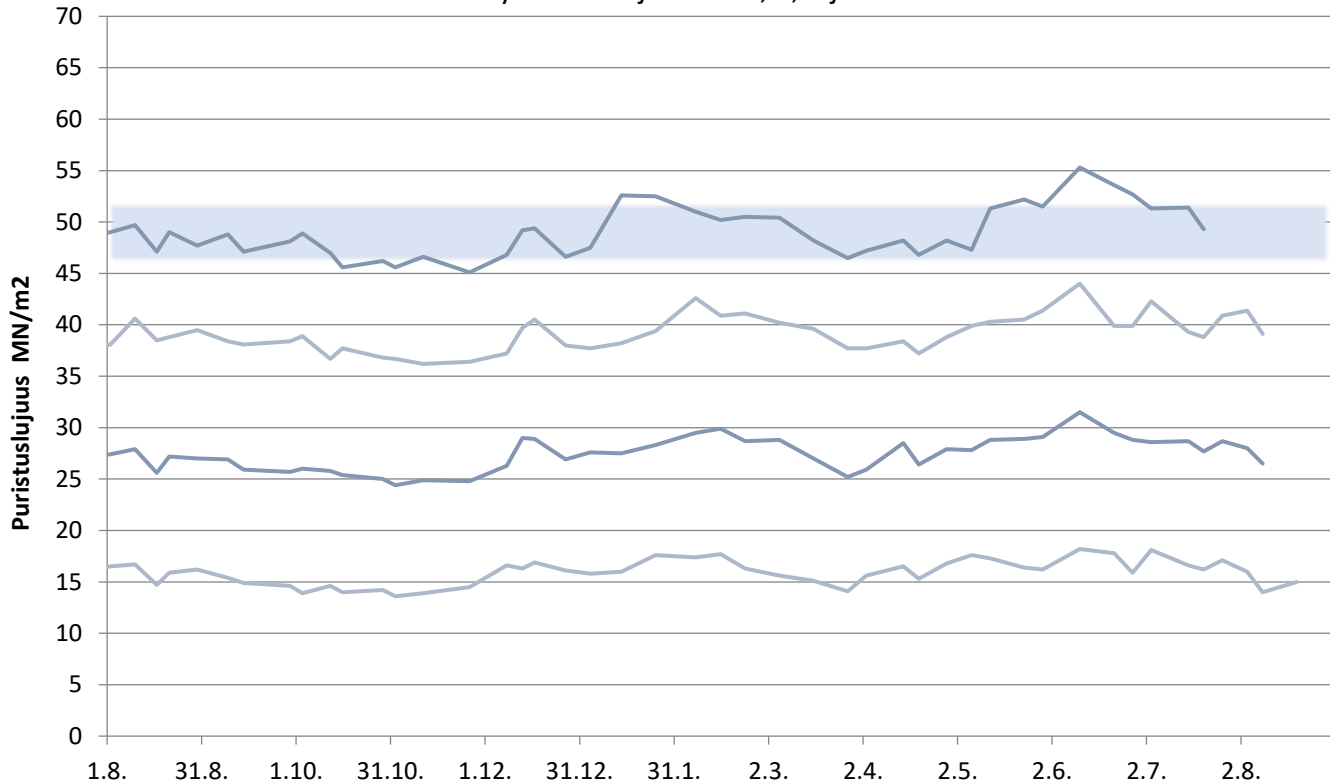
Mega Kantvik

Laivanäytteiden lujuudet 1, 2 ja 28 vrk



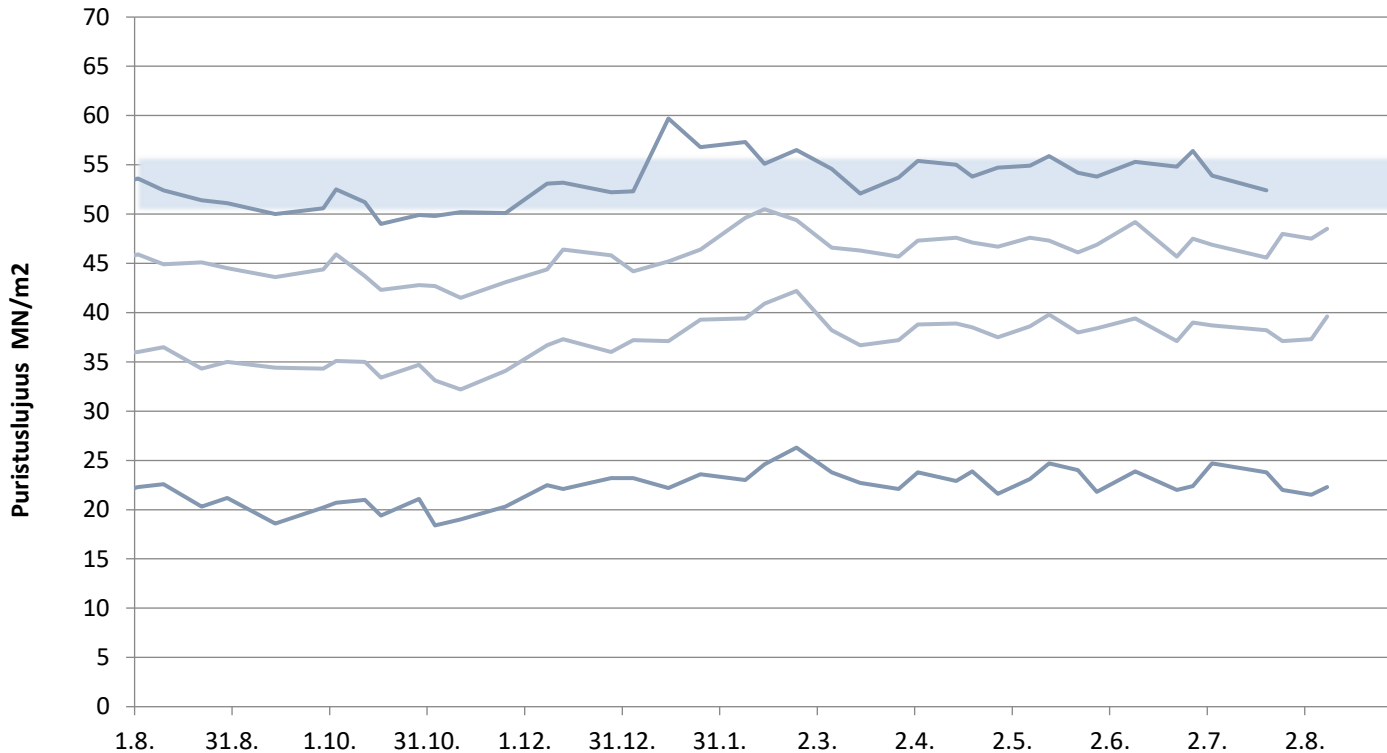
Plussementti Vihreäsaari

Laivanäytteiden lujuudet 1, 2, 7 ja 28 vrk



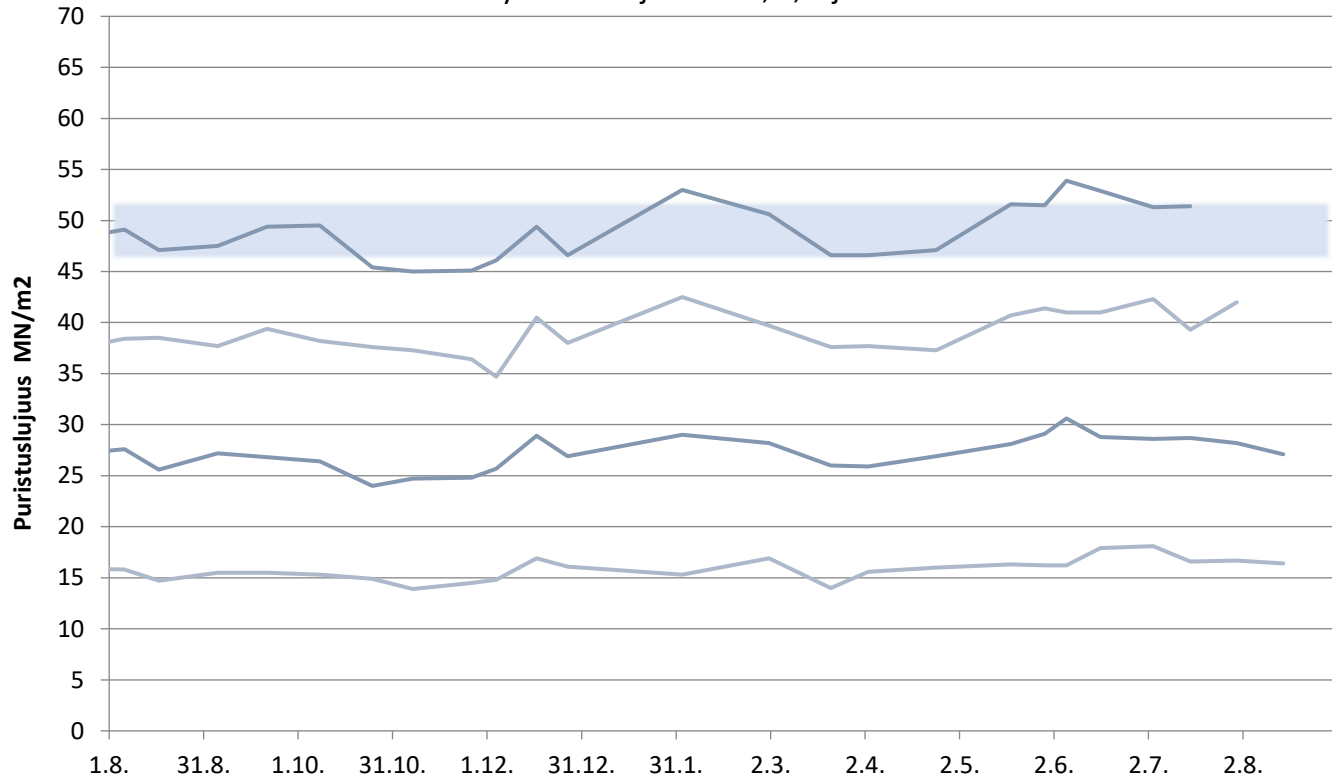
Rapidsementti Vihreäsaari

Laivanäytteiden lujuudet 1, 2, 7 ja 28 vrk



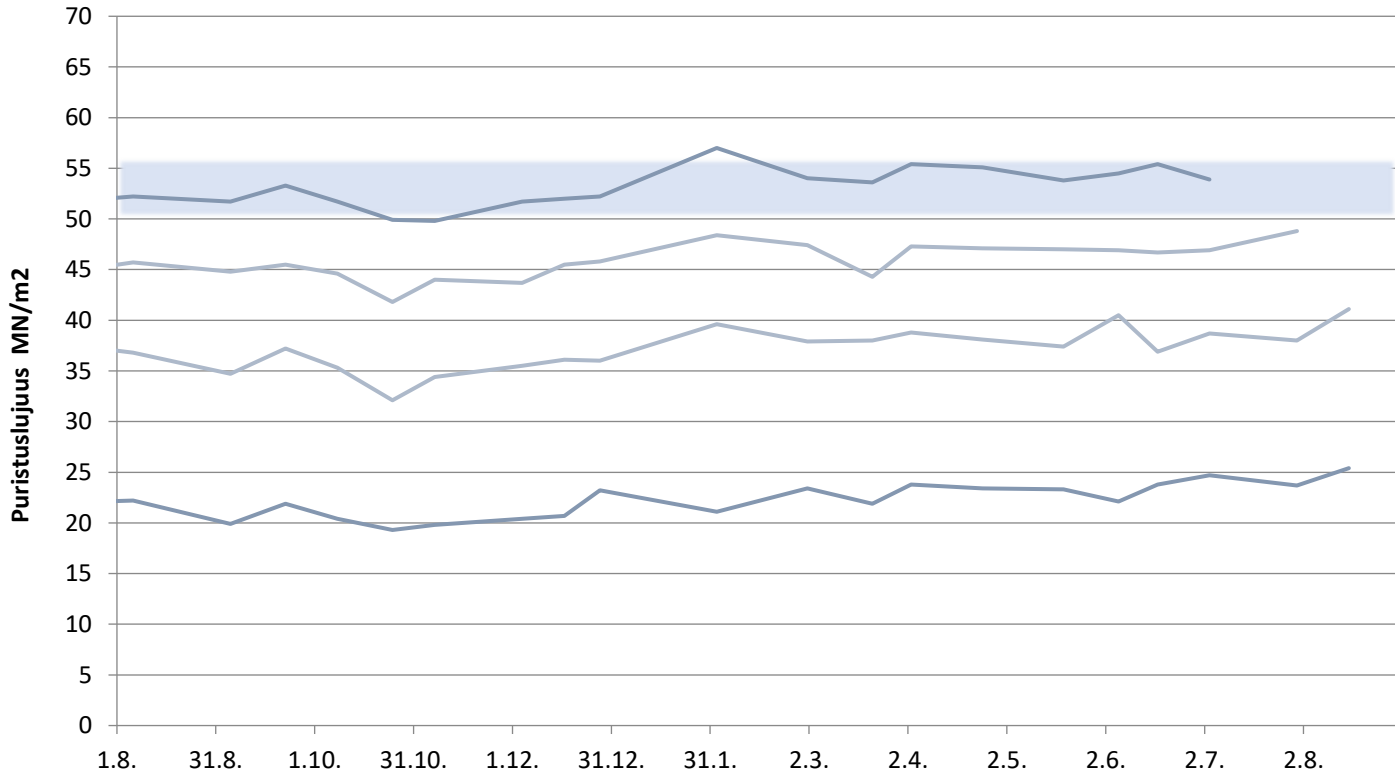
Plussementti Pietarsaari

Laivanäytteiden lujuudet 1, 2, 7 ja 28 vrk



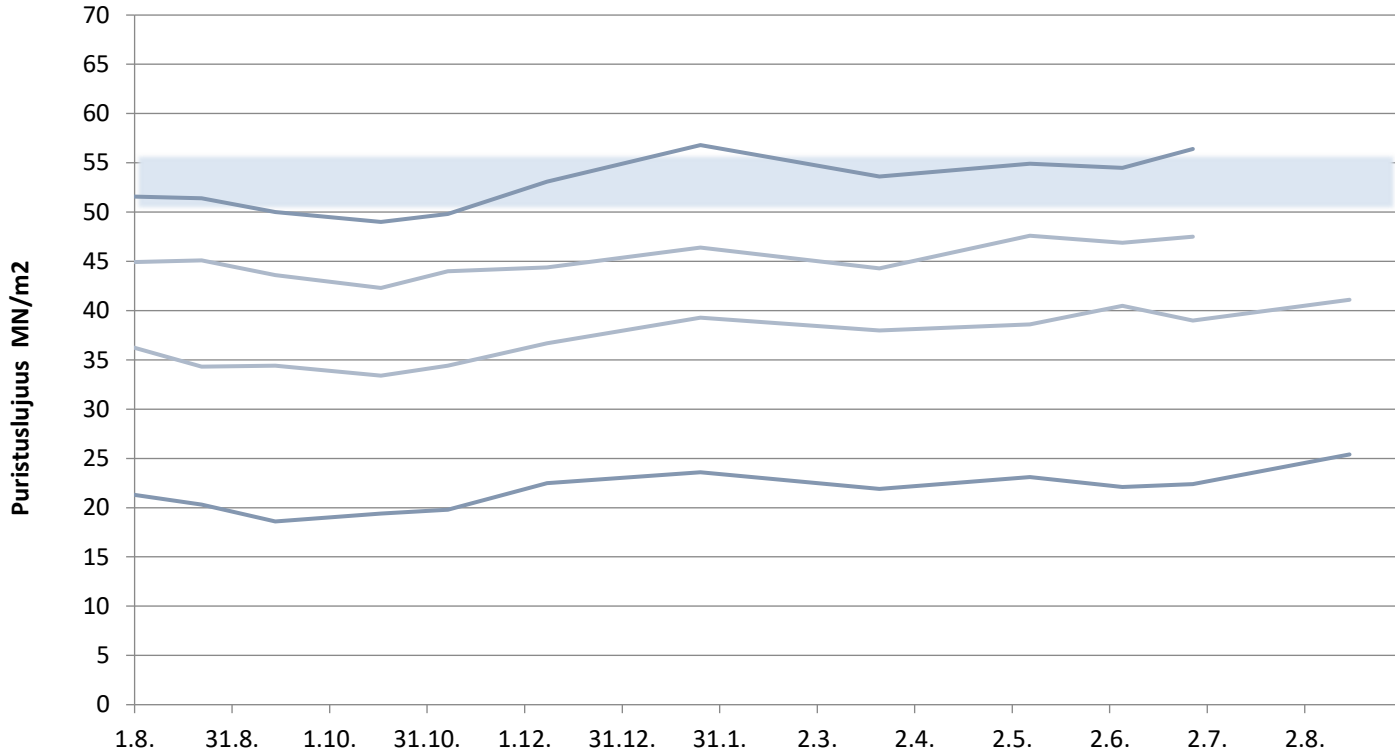
Rapidsementti Pietarsaari

Laivanäytteiden lujuudet 1, 2, 7 ja 28 vrk



Rapidsementti Maarianhamina

Laivanäytteiden lujuudet 1, 2, 7 ja 28 vrk



KJ400, RAAHE

Aktiivisuusindeksi 7 ja 28 vrk

