

Lastaussiiloista otettujen näytteiden puristuslujuus (SFS-EN 196-1)

kolmen perättäisen näytteen liukuva keskiarvo:

(Huom. testaustulosten hajonta +/-1,5 MPa)

* viimeisten laivauserien tuloksia

Parainen

	pvm	MPa	pvm	MPa	pvm	MPa	m ² /kg	%	%	%
	2 vrk		7 vrk		28 vrk		Hienous	Vaaleusaste	Kalkkikivi	Kuona
Plussementti	09.09.	27	04.09.	38	14.08.	49				
CEM II/B-M(S-LL)42.5N	11.09.	28	09.09.	38	19.08.	51	430	34	8	17
	16.09.	28	11.09.	39	21.08.	51				
	1 vrk		7 vrk		28 vrk		Hienous	Vaaleusaste	Kalkkikivi	Kuona
Rapidsementti	11.09.	22	04.09.	48	14.08.	58				
CEM II/A-LL 42.5 R	16.09.	23	09.09.	48	19.08.	59	440	31	6	0
	18.09.	24	11.09.	48	21.08.	58				
	1 vrk		2 vrk		28 vrk		Hienous	Vaaleusaste	Kalkkikivi	Kuona
Pikaseimentti	11.09.	31	09.09.	46	14.08.	62				
CEM I 52.5 R	16.09.	31	11.09.	46	19.08.	63	520	33	4	
	18.09.	32	16.09.	46	21.08.	63				
	1 vrk		7 vrk		28 vrk		Hienous	Vaaleusaste	Kalkkikivi	Kuona
Valkoseimentti *	11.07.	24	11.07.	59	11.07.	70	400	82	0	0
CEM I 52.5 R - SR5										

Lappeenranta

	pvm	MPa	pvm	MPa	pvm	MPa	m ² /kg	%	%	%
	2 vrk		7 vrk		28 vrk		Hienous	Vaaleusaste	Kalkkikivi	Kuona
Plussementti	09.09.	25	04.09.	41	14.08.	51				
CEMII/B-M(S-LL)42.5N	11.09.	25	09.09.	41	19.08.	51	430	32	14	8
	16.09.	24	11.09.	41	21.08.	51				
	1 vrk		7 vrk		28 vrk		Hienous	Vaaleusaste	Kalkkikivi	Kuona
Rapidsementti	09.09.	23	04.09.	54	14.08.	62				
CEM II/A-LL 52.5 N	11.09.	23	09.09.	55	19.08.	62	500	30	8	0
	16.09.	23	11.09.	55	21.08.	62				
	1 vrk		2 vrk		28 vrk		Hienous	Vaaleusaste	Kalkkikivi	Kuona
Pikaseimentti	11.09.	31	09.09.	46	14.08.	68				
CEM I 52.5 R	16.09.	31	11.09.	46	19.08.	69	560	30	4	0
	18.09.	31	16.09.	45	21.08.	70				
	2 vrk		7 vrk		28 vrk		Hienous	Vaaleusaste	Kalkkikivi	Kuona
SR-seimentti	09.09.	30	04.09.	46	14.08.	55				
CEM I 42.5 N - SR3	11.09.	31	09.09.	47	19.08.	54	360	22	3	0
	16.09.	29	11.09.	48	21.08.	54				

Kantvik

	pvm	MPa	pvm	MPa	pvm	MPa	m ² /kg	%	%	%
	1 vrk		2 vrk		28 vrk		Hienous	Vaaleusaste	Kalkkikivi	Kuona
Megaseimentti*	23.10.	18	23.10.	30	23.10.	56	400	33	3.5	0
CEM I 52.5 N										

Raahen kuonajauheen laatuinformaatio

Hienous		Aktiivisuusindeksi			
pvm	m ² /kg	pvm	7 vrk	pvm	28 vrk
09.09.	379	02.09.	62 %	13.08.	90 %
12.09.	390	05.09.	60 %	15.08.	91 %
16.09.	388	09.09.	60 %	19.08.	92 %

Annamme mielellämme lisätietoja sementeistämme ja kuonajauheesta:

Mikko Marjalaakso 0201 206 208

Iiro Aro 0201 206 447

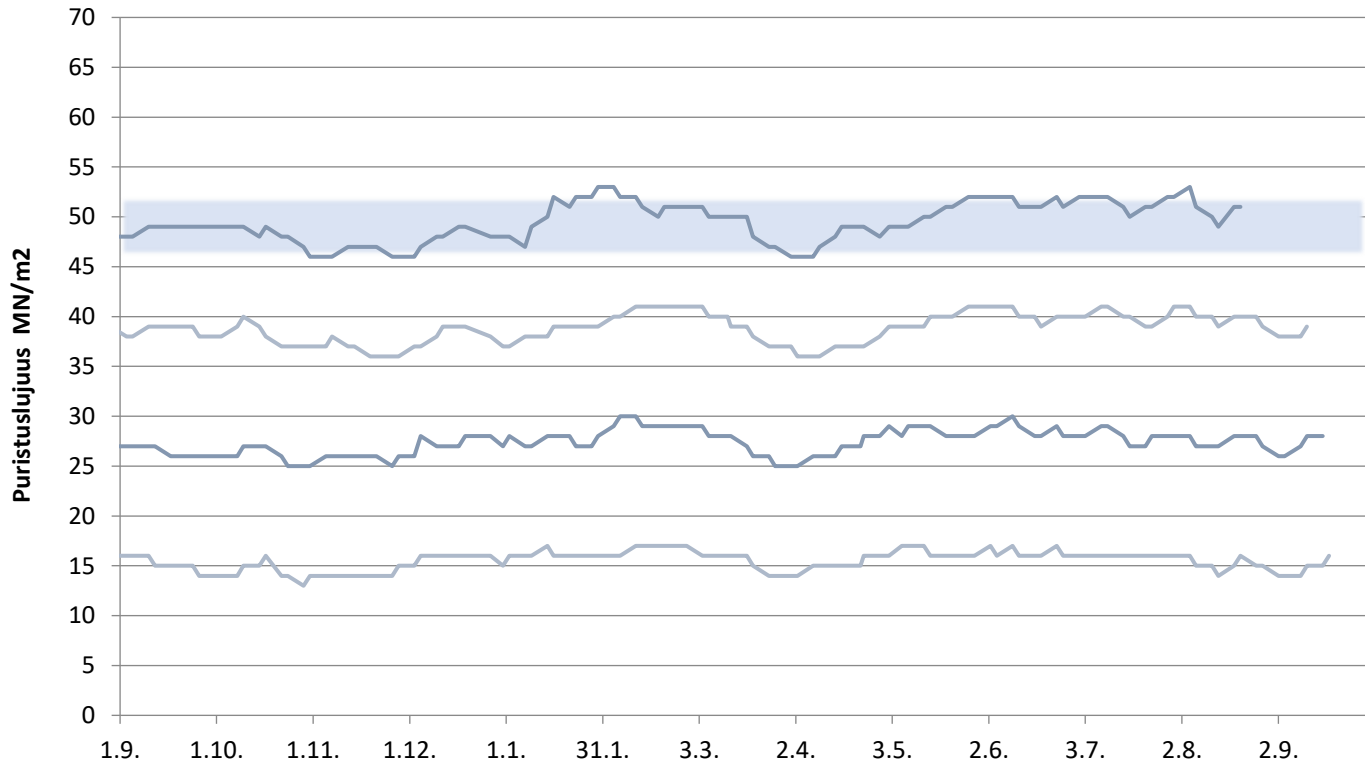
Heikki Alarautalahti 0201 206 204

Sini Ruokonen 0201 206 209

Pekka Rajala 0201 206 207

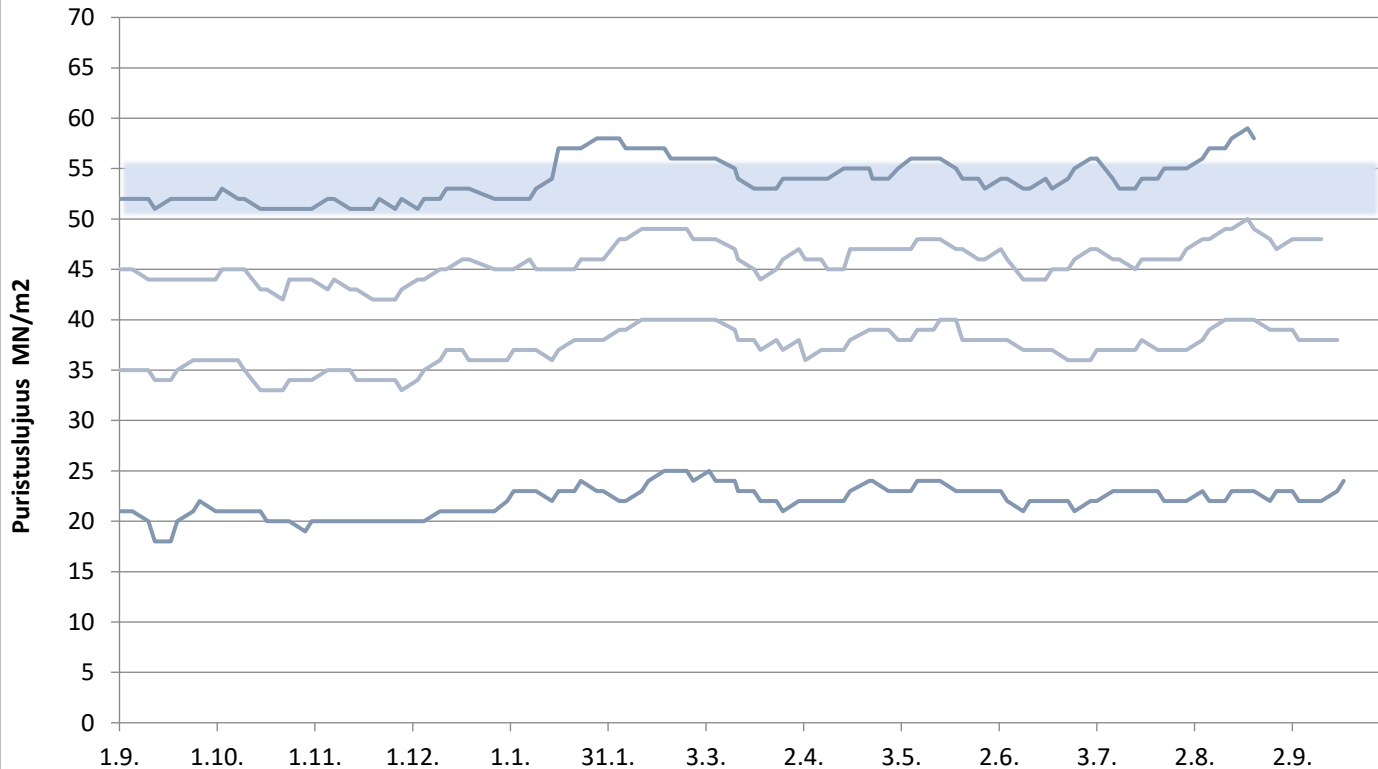
Paraisten Plussementti

Lastausnäytteiden lujuudet kolmen liukuva keskiarvo 1, 2, 7 ja 28 vrk



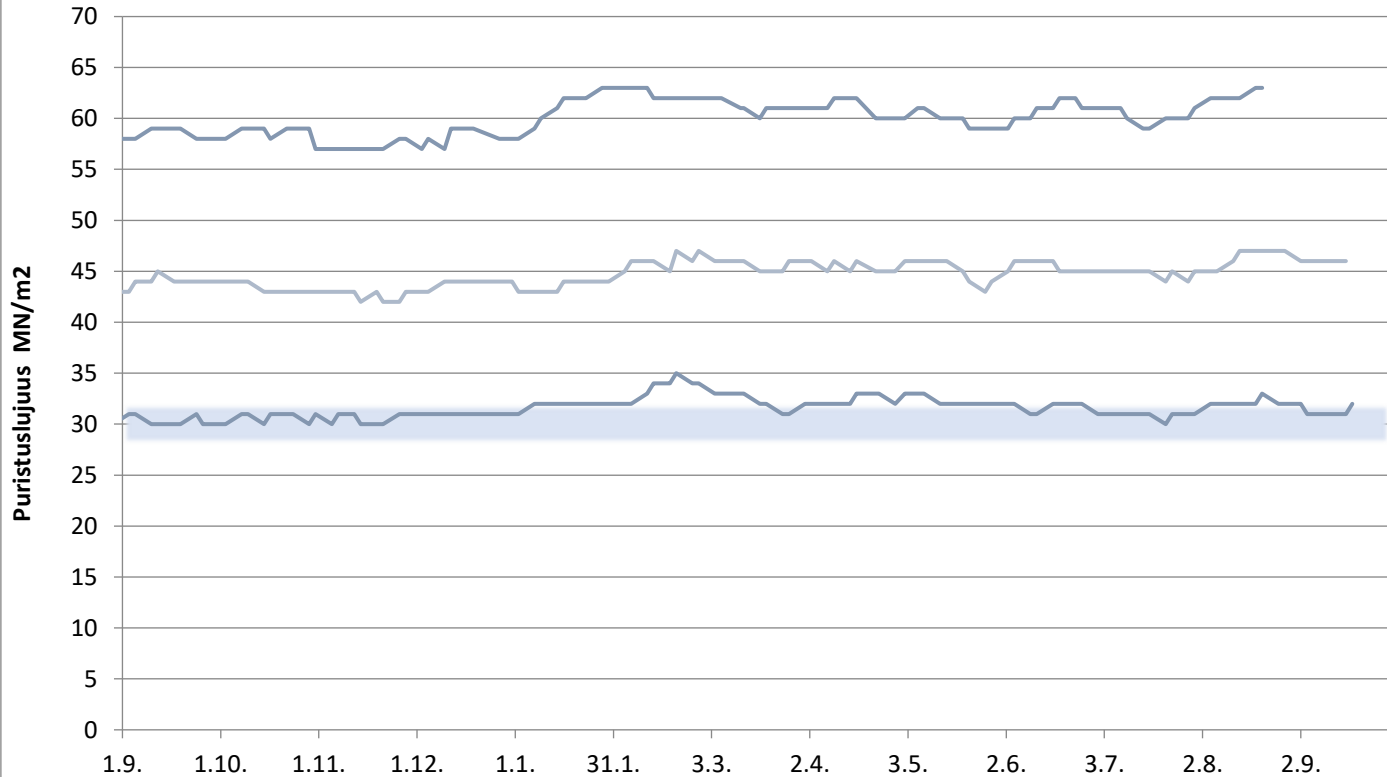
Paraisten Rapidsementti

Lastausnäytteiden lujuudet kolmen liukuva keskiarvo 1, 2, 7 ja 28 vrk



Paraisten Pikasementti

Lastausnäytteiden lujuudet kolmen liukuva keskiarvo 1, 2 ja 28 vrk

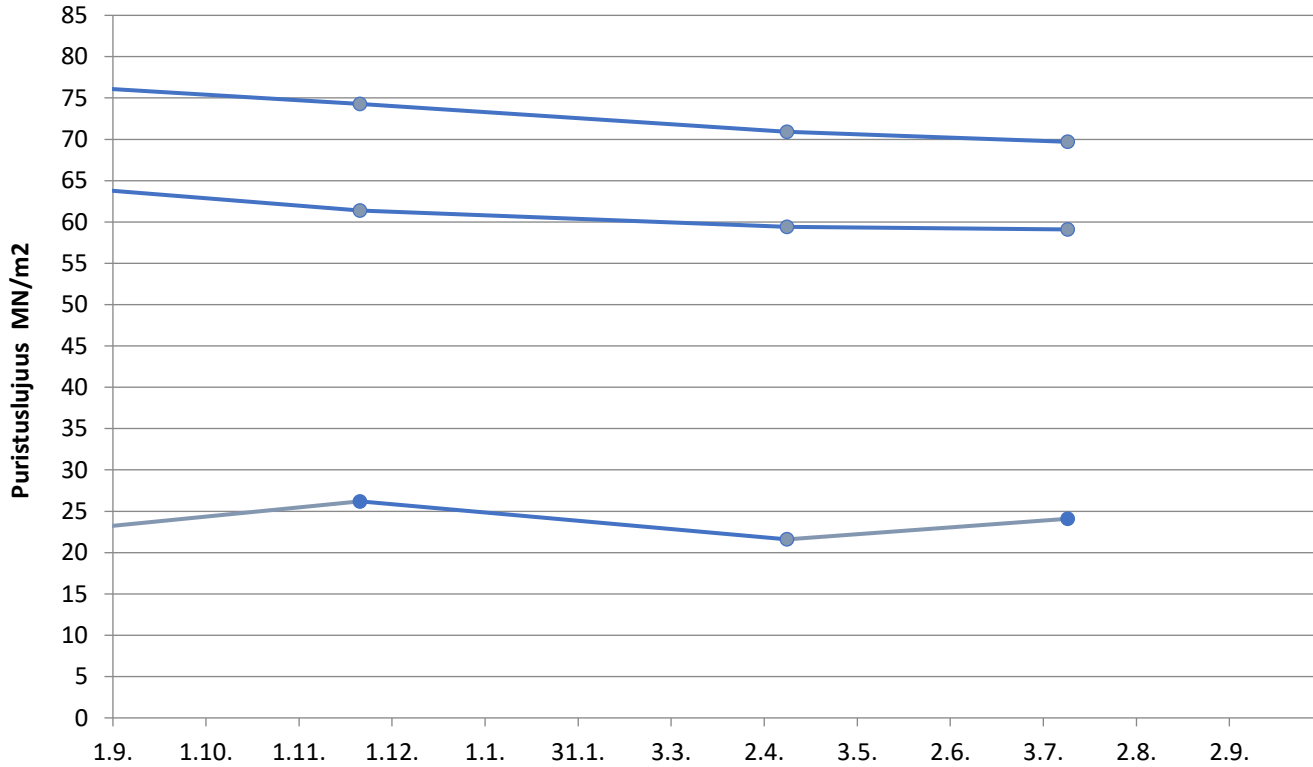


FINNSEMENTTI
A CRH COMPANY

päivitetty 20.9.2019

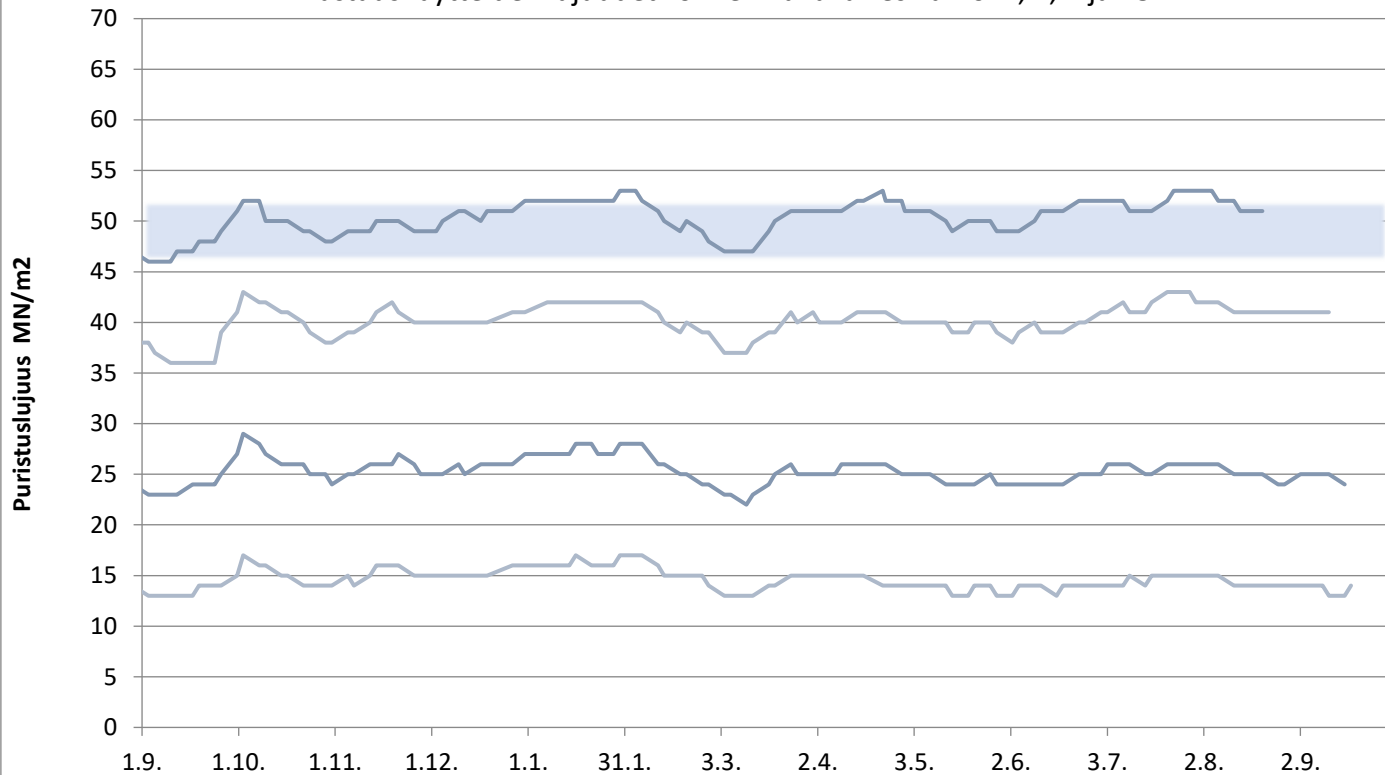
Valkosementti

Laivanäytteiden lujuudet 1, 7 ja 28 vrk



Lappeenrannan Plussementti

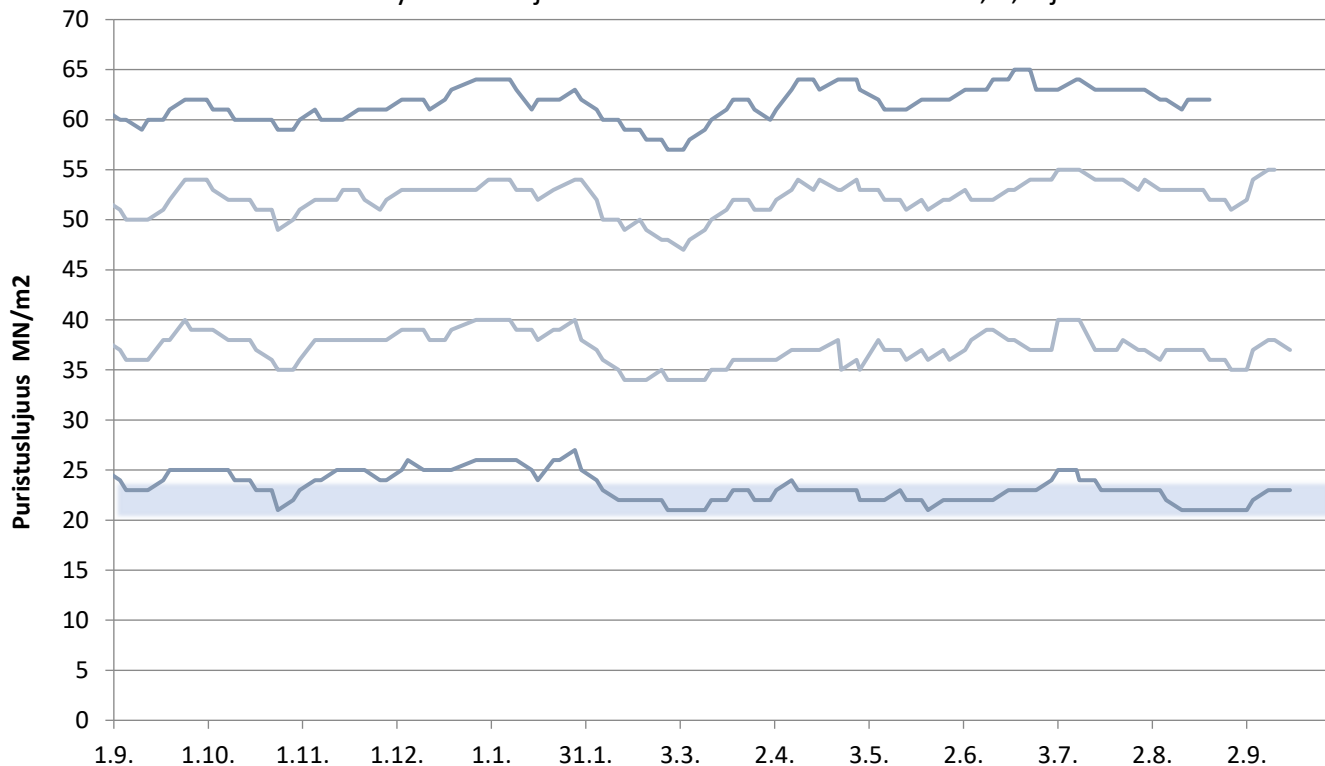
Lastausnäytteiden lujuudet kolmen liukuva keskiarvo 1, 2, 7 ja 28 vrk



päivitetty 20.9.2019

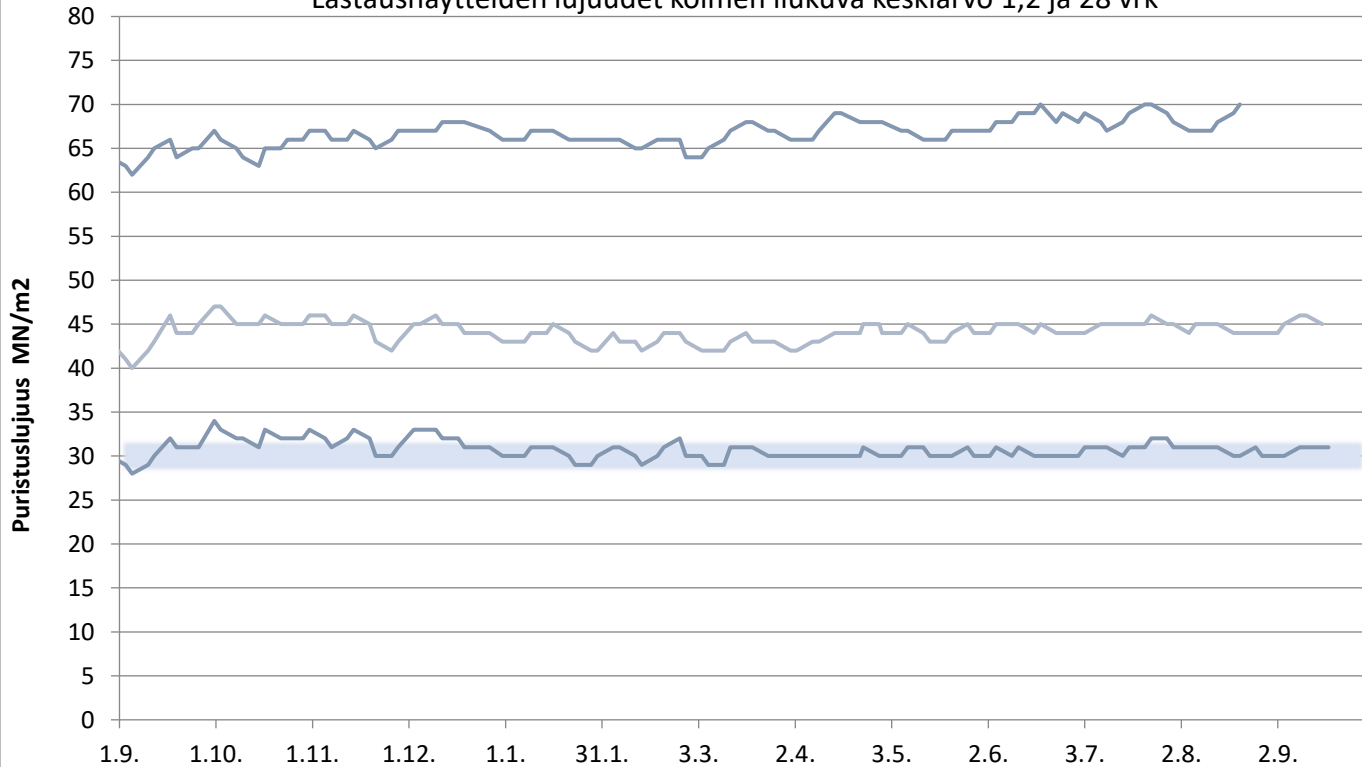
Lappeenrannan Rapidsementti

Lastausnäytteiden lujuudet kolmen liukuva keskiarvo 1, 2, 7 ja 28 vrk



Lappeenrannan Pikasementti

Lastausnäytteiden lujuudet kolmen liukuva keskiarvo 1,2 ja 28 vrk

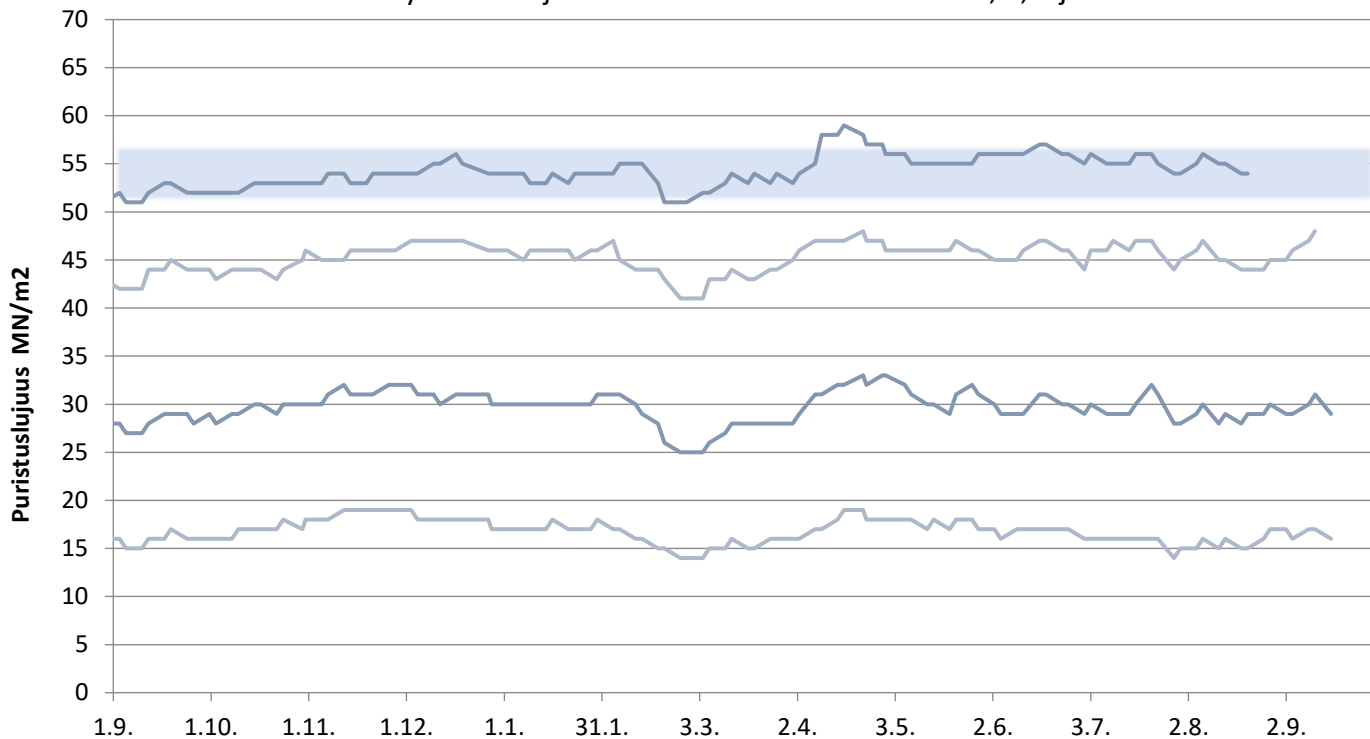


FINNSEMENTTI
A CRH COMPANY

päivitetty 20.9.2019

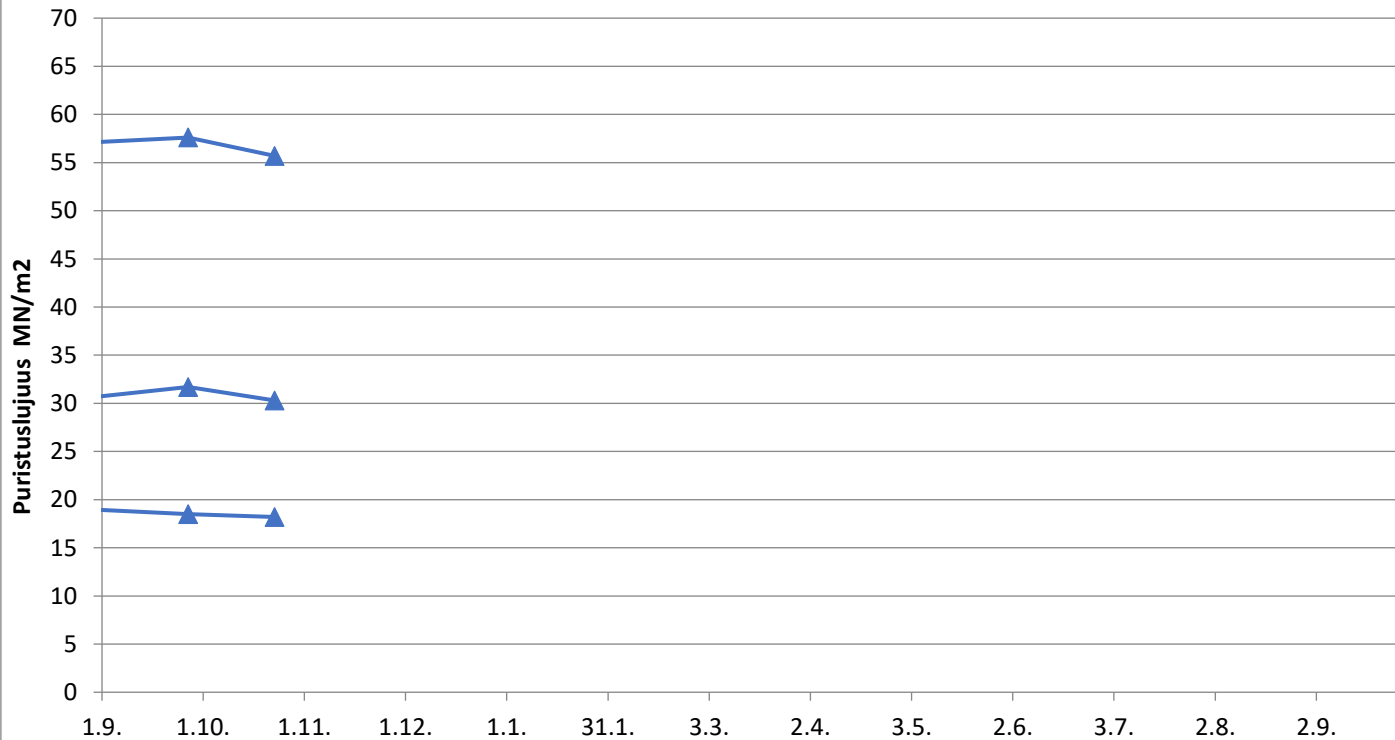
Lappeenrannan SR-sementti

Lastausnäytteiden lujuudet kolmen liukuva keskiarvo 1, 2, 7 ja 28 vrk



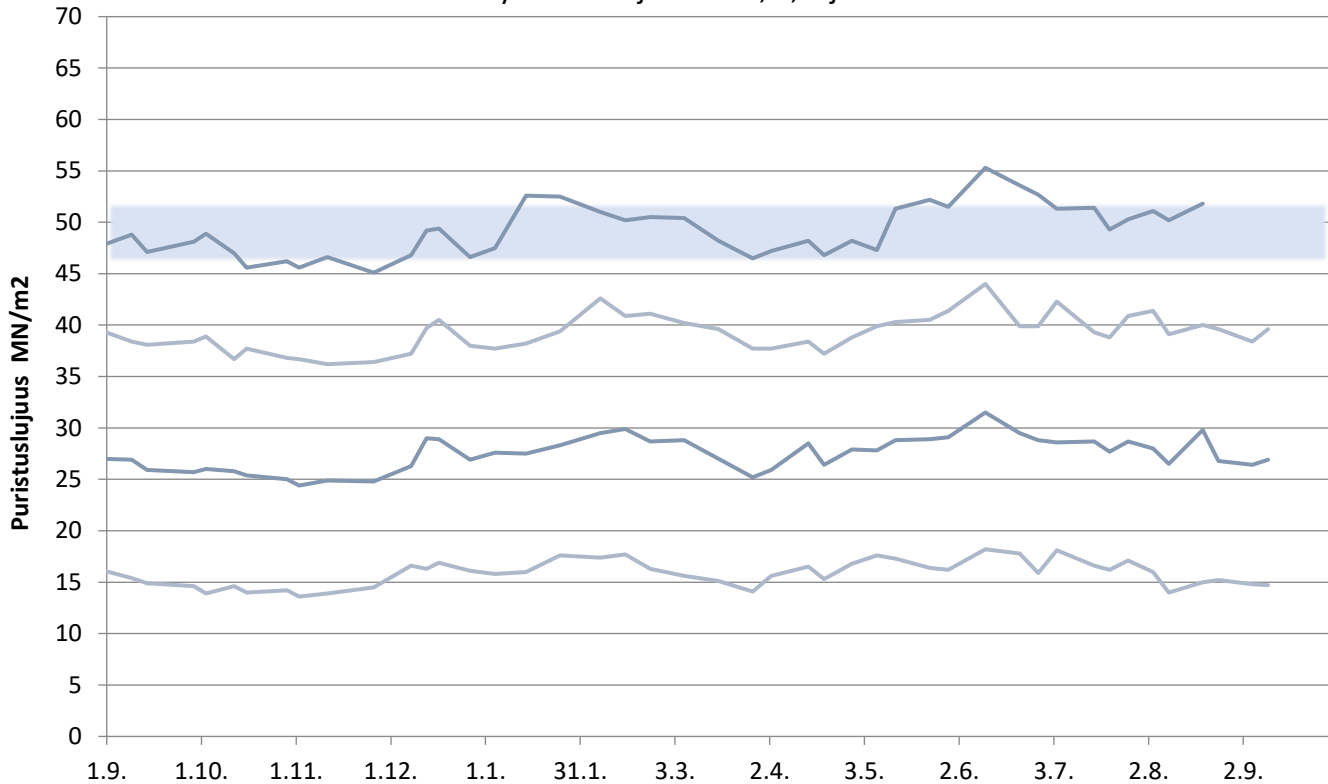
Mega Kantvik

Laivanäytteiden lujuudet 1, 2 ja 28 vrk



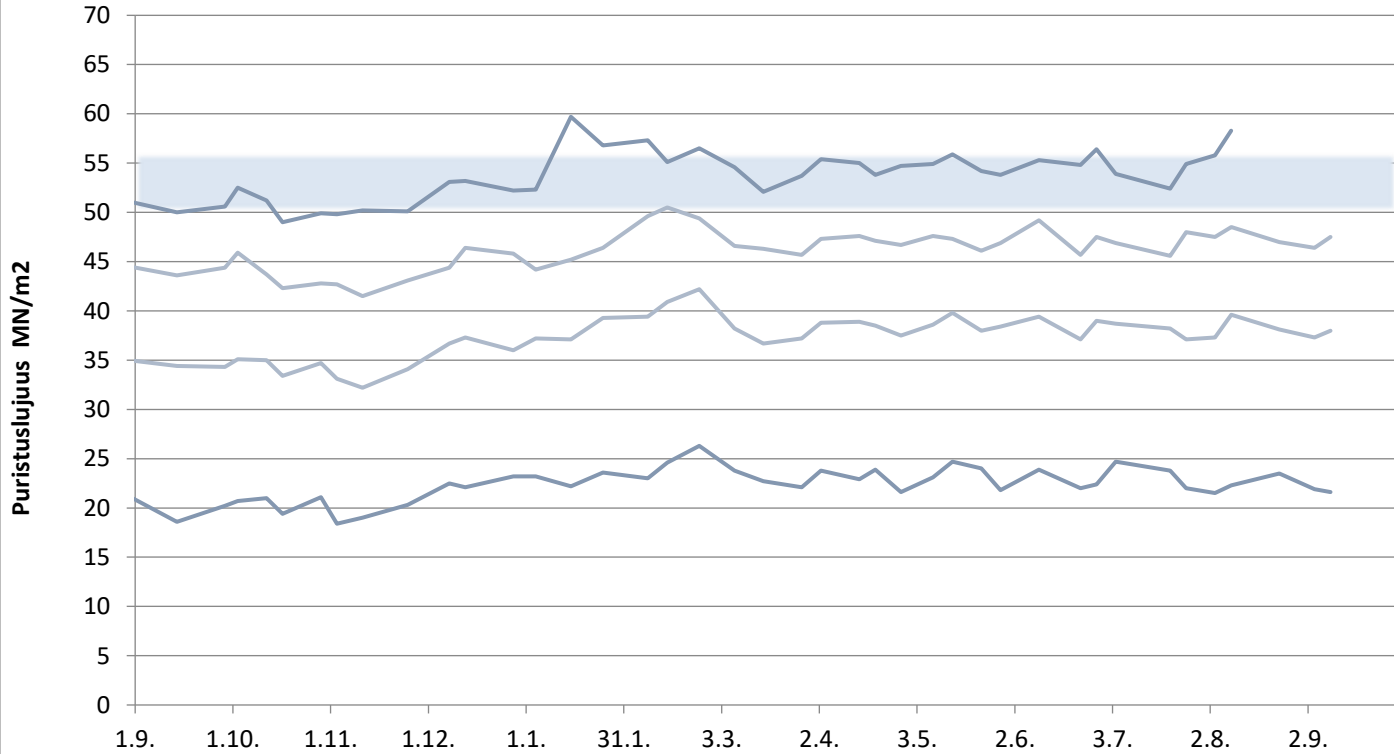
Plussementti Vihreäsaari

Laivanäytteiden lujuudet 1, 2, 7 ja 28 vrk



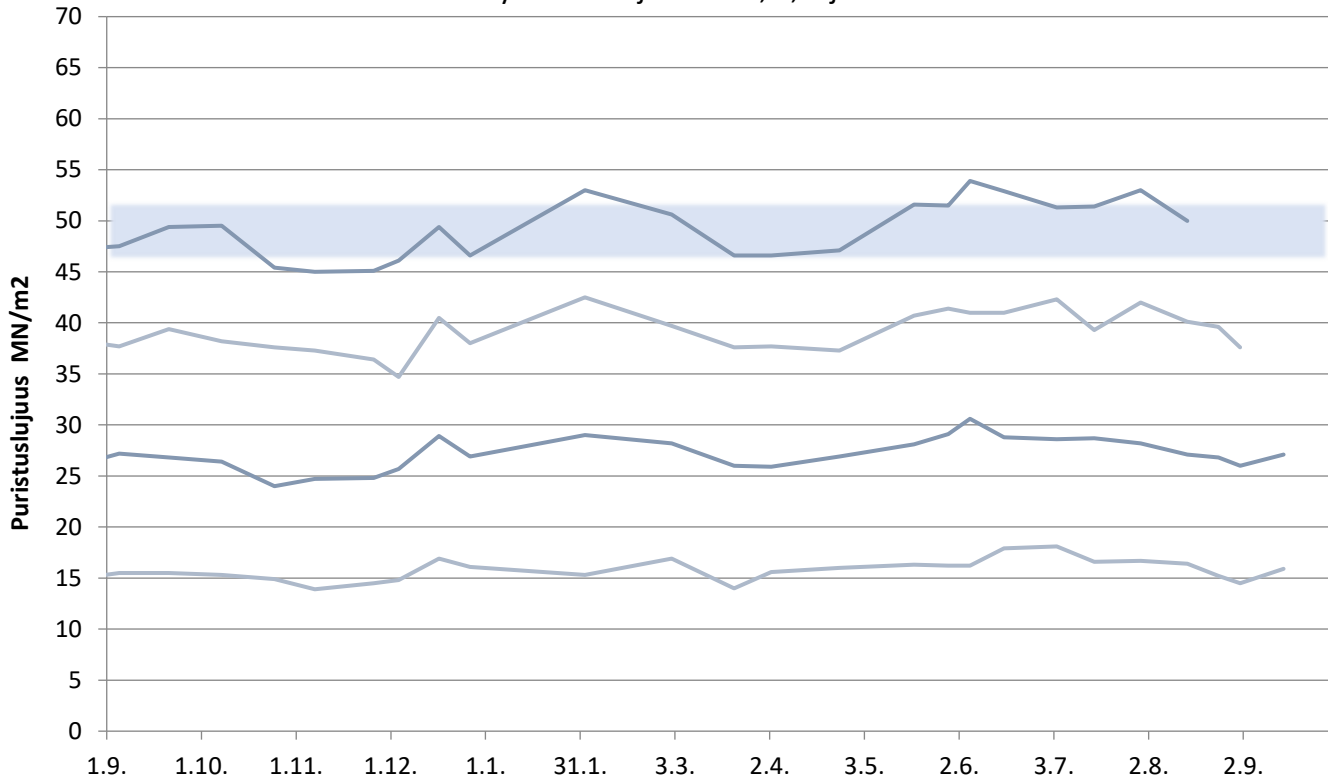
Rapidsementti Vihreäsaari

Laivanäytteiden lujuudet 1, 2, 7 ja 28 vrk



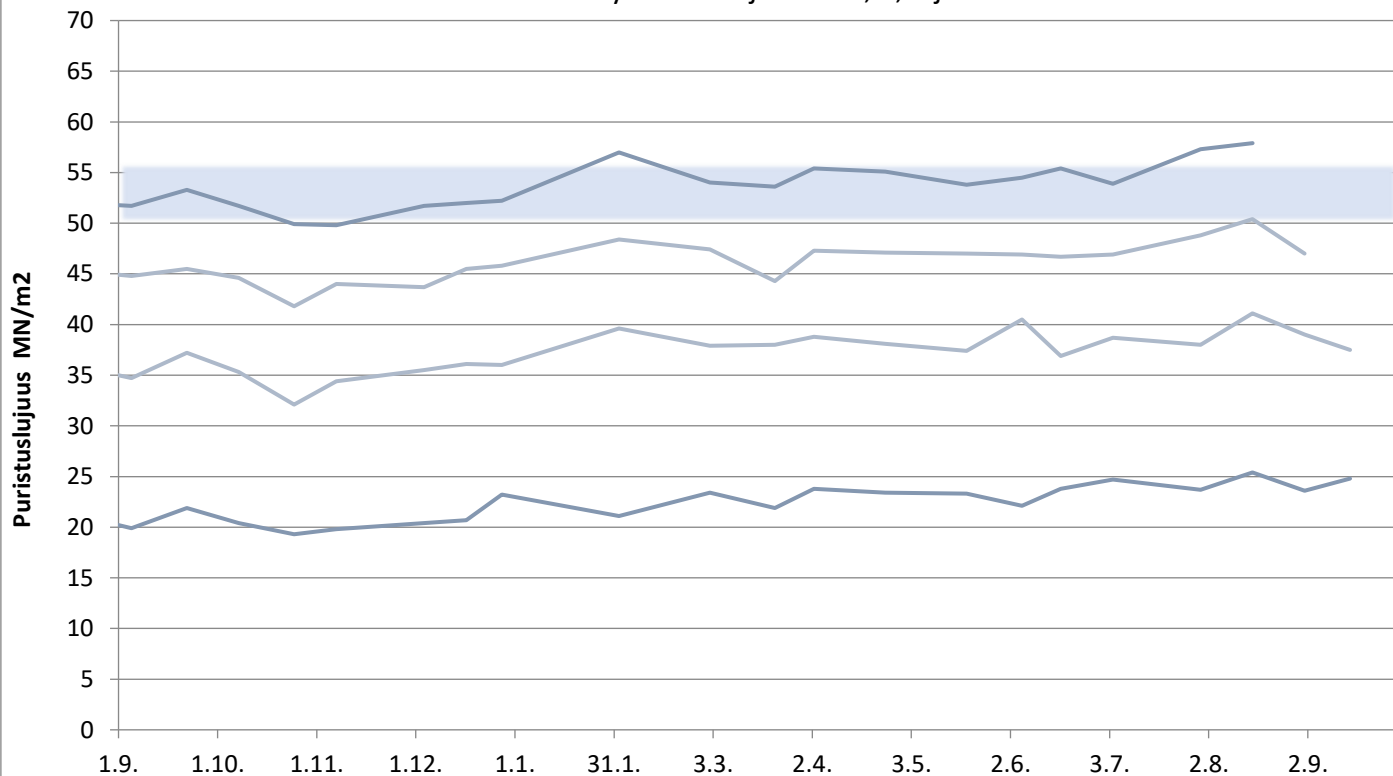
Plussementti Pietarsaari

Laivanäytteiden lujuudet 1, 2, 7 ja 28 vrk



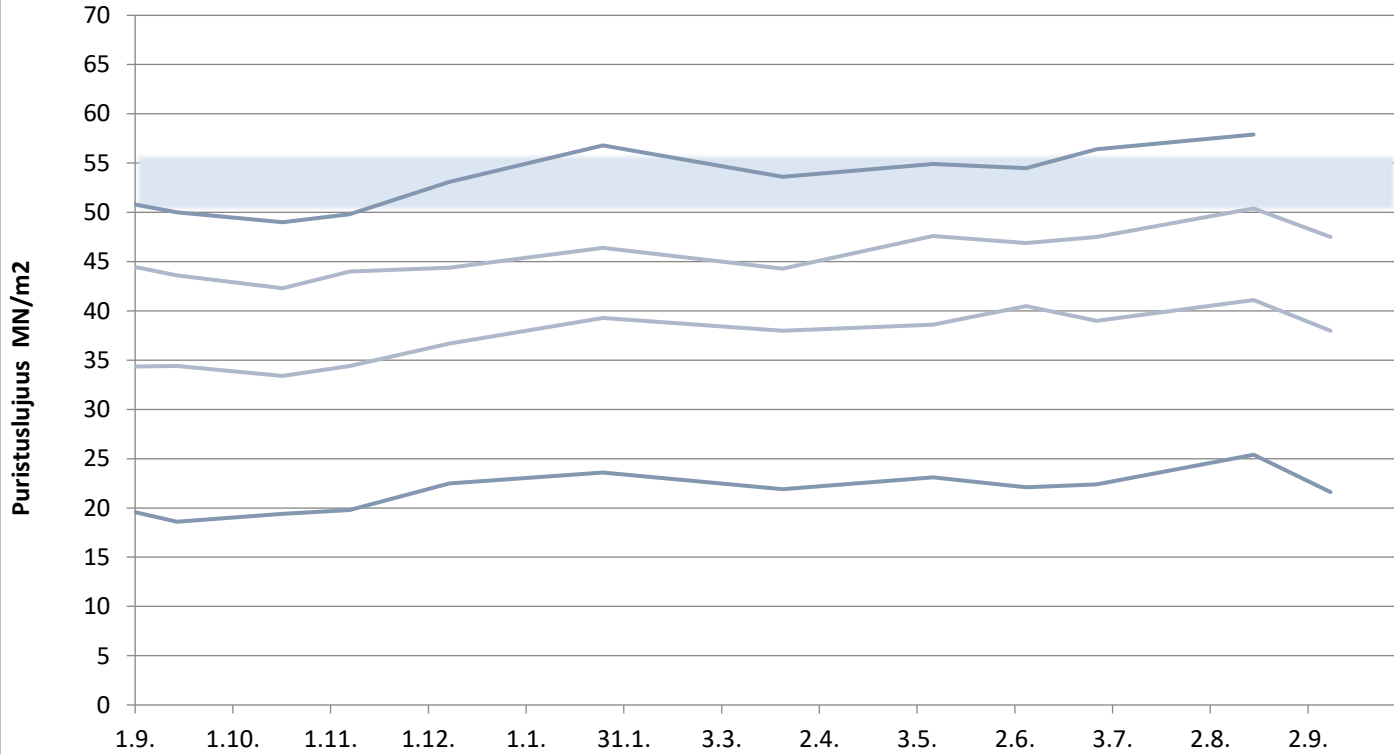
Rapidsementti Pietarsaari

Laivanäytteiden lujuudet 1, 2, 7 ja 28 vrk



Rapidsementti Maarianhamina

Laivanäytteiden lujuudet 1, 2, 7 ja 28 vrk



KJ400, RAAHE

Aktiivisuusindeksi 7 ja 28 vrk

