

**Laatuinformaatio vko 40**

pvm:

4.10.2019

Lastaussiiloista otettujen näytteiden puristuslujuus (SFS-EN 196-1)

kolmen perättäisen näytteen liukuva keskiarvo:

(Huom. testaustulosten hajonta +/-1,5 MPa)

\* viimeisten laivauserien tuloksia

**FINNSEMENTTI**  
A CRH COMPANY**Parainen**

	pvm	MPa	pvm	MPa	pvm	MPa	m <sup>2</sup> /kg	%	%	%
	2 vrk		7 vrk		28 vrk		Hienous	Vaaleusaste	Kalkkikivi	Kuona
Plussementti	18.09.	28	18.09.	39	28.08.	48				
CEM II/B-M(S-LL)42.5N	23.09.	27	23.09.	39	02.09.	47	420	34	8	17
	25.09.	27	25.09.	39	04.09.	48				
	1 vrk		7 vrk		28 vrk		Hienous	Vaaleusaste	Kalkkikivi	Kuona
Rapidsementti	25.09.	24	18.09.	47	28.08.	55				
CEM II/A-LL 42.5 R	30.09.	24	23.09.	47	02.09.	55	440	31	6	0
	02.10.	23	25.09.	48	04.09.	55				
	1 vrk		2 vrk		28 vrk		Hienous	Vaaleusaste	Kalkkikivi	Kuona
Pikaseimentti	25.09.	32	18.09.	46	28.08.	61				
CEM I 52.5 R	30.09.	32	23.09.	46	02.09.	61	530	33	4	
	02.10.	32	25.09.	46	04.09.	61				
	1 vrk		7 vrk		28 vrk		Hienous	Vaaleusaste	Kalkkikivi	Kuona
Valkoseimentti *	11.07.	24	11.07.	59	11.07.	70	400	82	0	0
CEM I 52.5 R - SR5										

**Lappeenranta**

	pvm	MPa	pvm	MPa	pvm	MPa	m <sup>2</sup> /kg	%	%	%
	2 vrk		7 vrk		28 vrk		Hienous	Vaaleusaste	Kalkkikivi	Kuona
Plussementti	23.09.	24	18.09.	41	28.08.	51				
CEMII/B-M(S-LL)42.5N	25.09.	25	23.09.	41	02.09.	51	430	32	14	8
	30.09.	26	25.09.	42	04.09.	51				
	1 vrk		7 vrk		28 vrk		Hienous	Vaaleusaste	Kalkkikivi	Kuona
Rapidsementti	23.09.	23	16.09.	54	28.08.	61				
CEM II/A-LL 52.5 N	25.09.	24	18.09.	54	02.09.	62	490	30	8	0
	30.09.	24	23.09.	54	04.09.	64				
	1 vrk		2 vrk		28 vrk		Hienous	Vaaleusaste	Kalkkikivi	Kuona
Pikaseimentti	25.09.	32	23.09.	45	28.08.	69				
CEM I 52.5 R	30.09.	32	25.09.	45	02.09.	69	560	30	4	0
	02.10.	31	30.09.	46	04.09.	70				
	2 vrk		7 vrk		28 vrk		Hienous	Vaaleusaste	Kalkkikivi	Kuona
SR-seimentti	23.09.	29	18.09.	46	28.08.	56				
CEM I 42.5 N - SR3	25.09.	31	23.09.	45	02.09.	56	370	22	3	0
	30.09.	30	25.09.	47	04.09.	56				

**Raahen kuonajauheen laatuinformaatio**

Hienous		Aktiivisuusindeksi			
pvm	m <sup>2</sup> /kg	pvm	7 vrk	pvm	28 vrk
23.09.	387	12.09.	58 %	26.08.	91 %
26.09.	390	16.09.	58 %	29.08.	91 %
30.09.	390	19.09.	55 %	02.09.	91 %

Annamme mielellämme lisätietoja sementeistämme ja kuonajauheesta:

Mikko Marjalaakso 0201 206 208

Iiro Aro 0201 206 447

Heikki Alarautalahti 0201 206 204

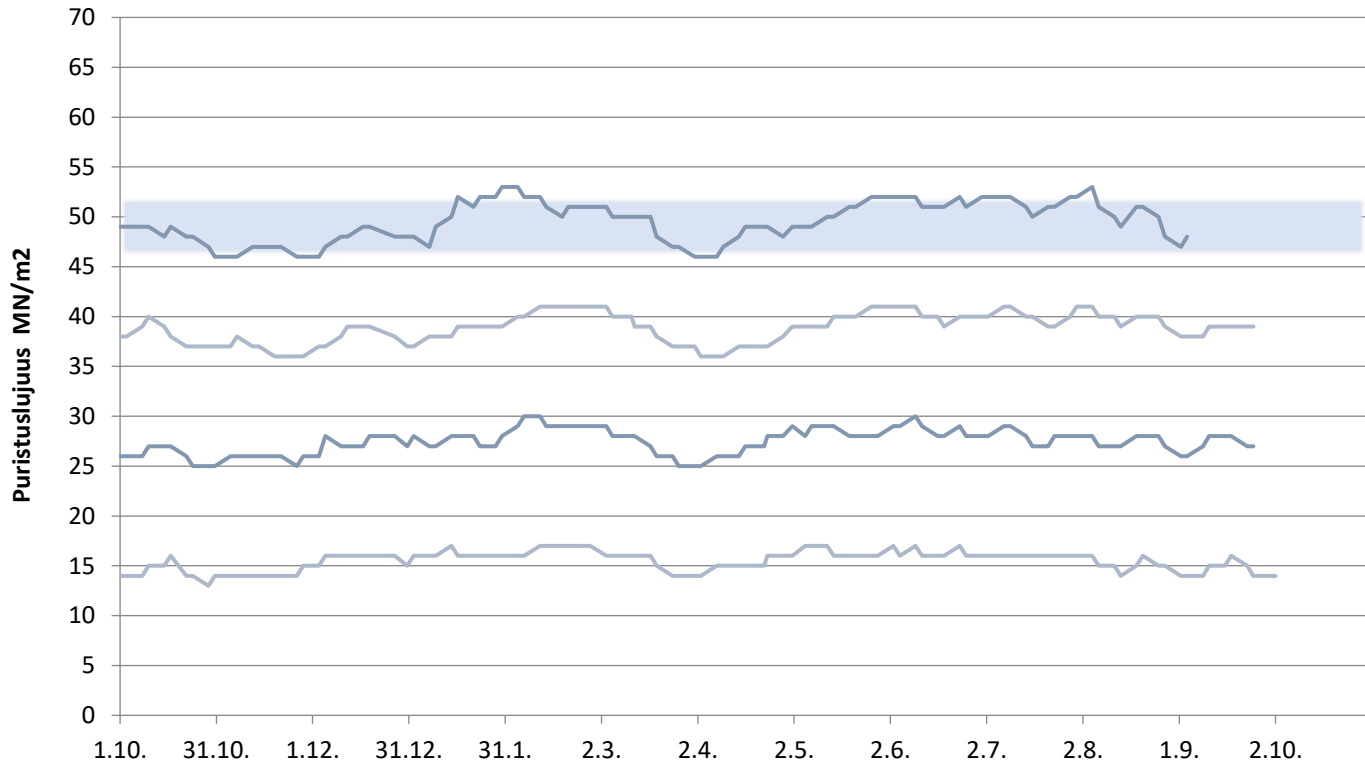
Sini Ruokonen 0201 206 209

Pekka Rajala 0201 206 207

Tekninen neuvontamme antaa mielellään lisätietoja 0201206200

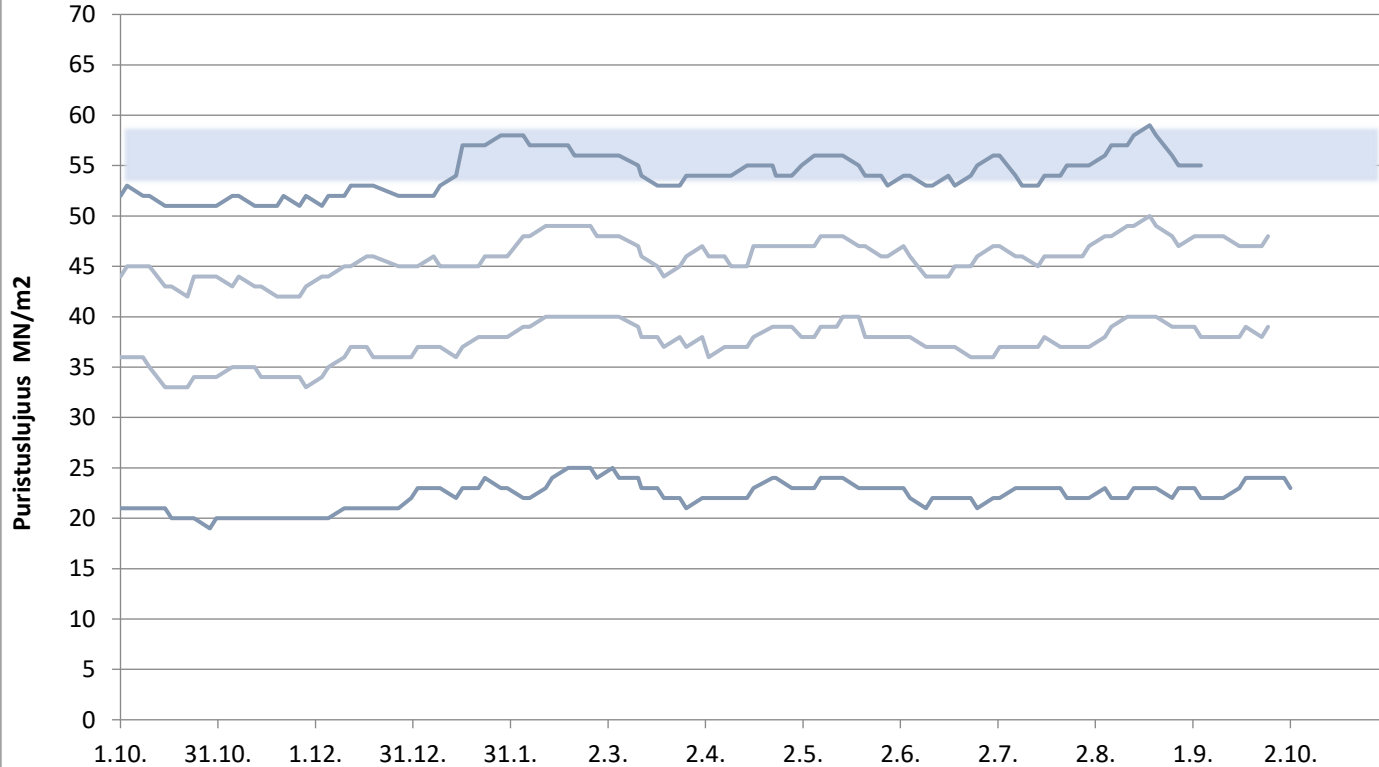
# Paraisten Plussementti

Lastausnäytteiden lujuudet kolmen liukuva keskiarvo 1, 2, 7 ja 28 vrk



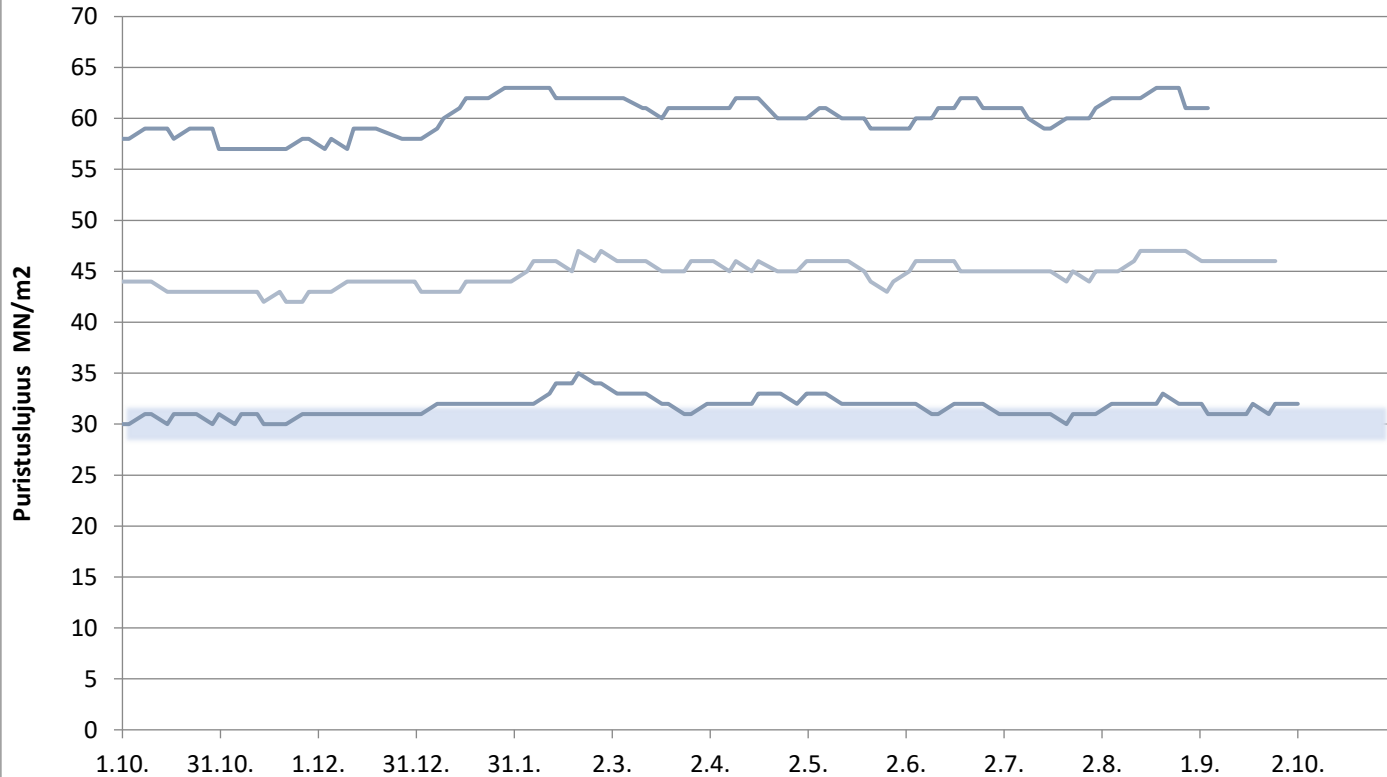
# Paraisten Rapidsementti

Lastausnäytteiden lujuudet kolmen liukuva keskiarvo 1, 2, 7 ja 28 vrk



# Paraisten Pikasementti

Lastausnäytteiden lujuudet kolmen liukuva keskiarvo 1, 2 ja 28 vrk

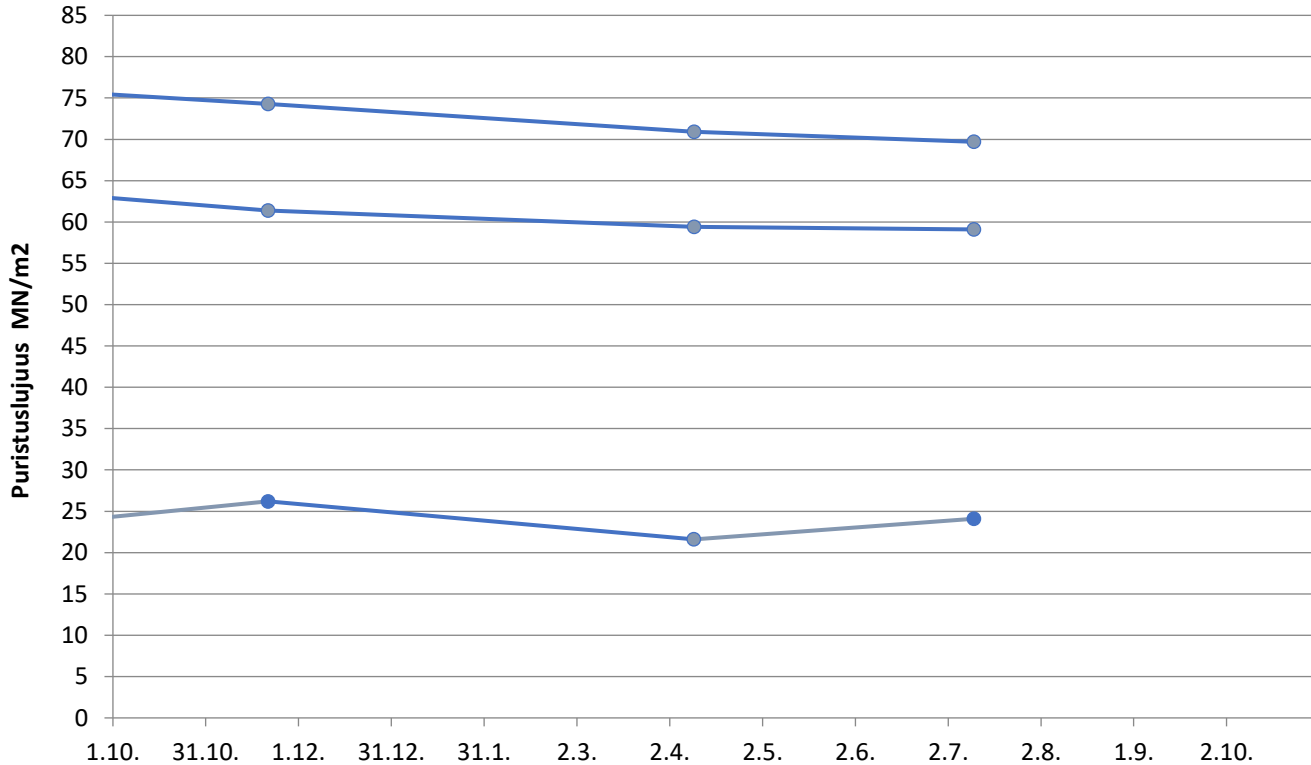


**FINNSEMENTTI**  
A CRH COMPANY

päivitetty 4.10.2019

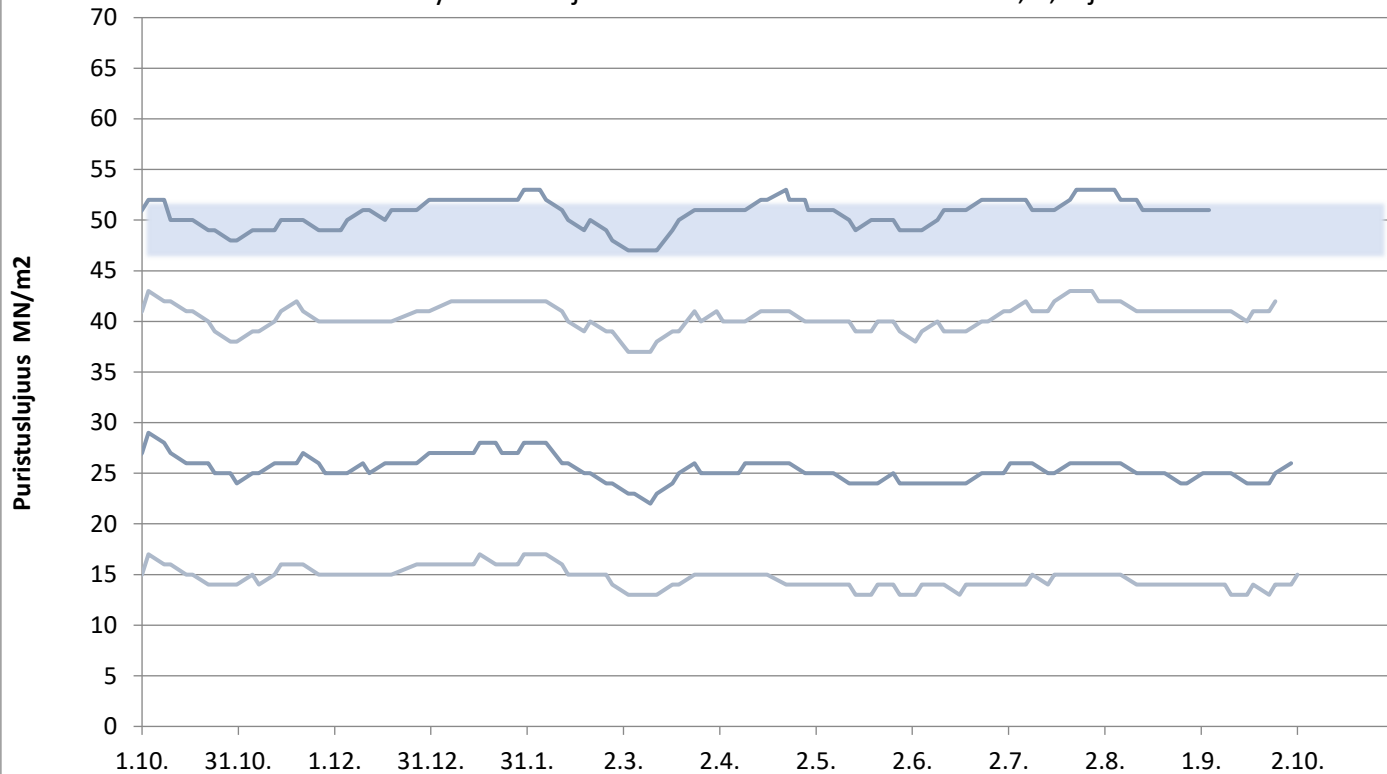
# Valkosementti

Laivanäytteiden lujuudet 1, 7 ja 28 vrk



# Lappeenrannan Plussementti

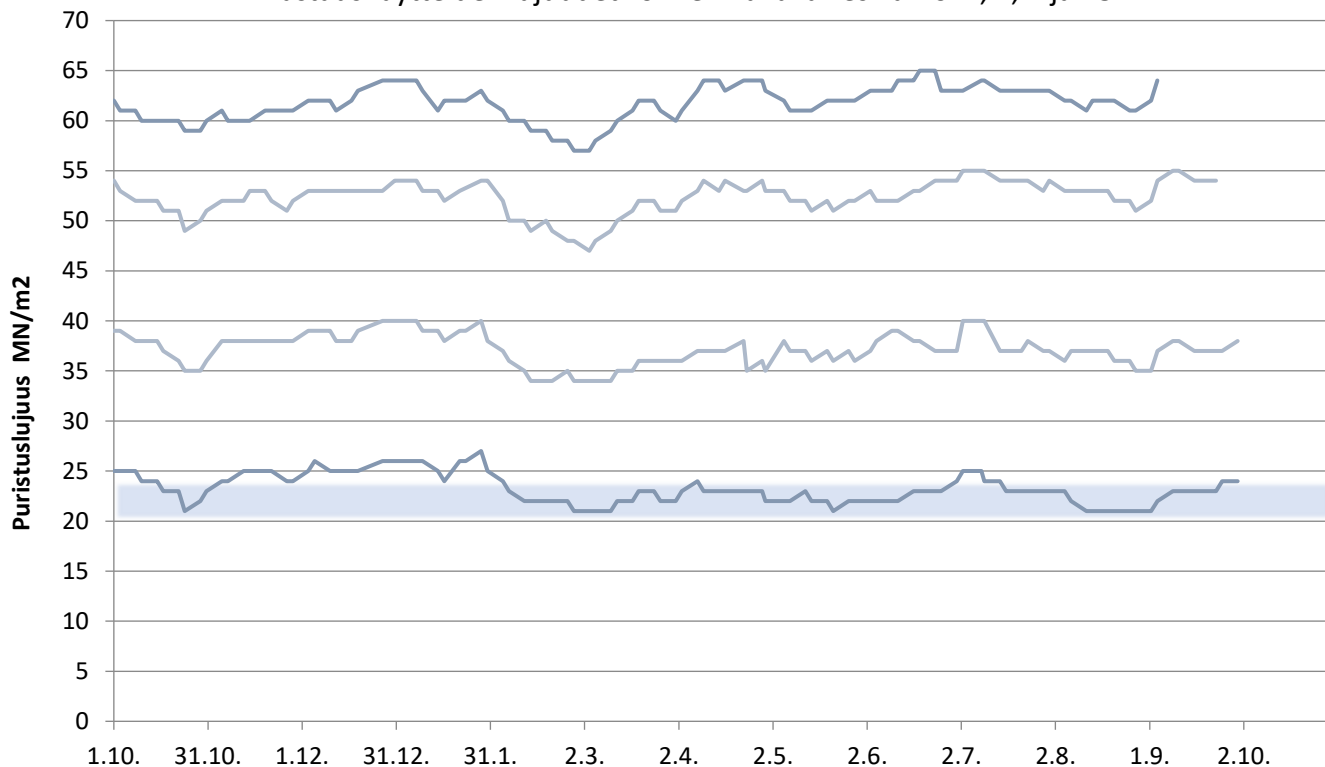
Lastausnäytteiden lujuudet kolmen liukuva keskiarvo 1, 2, 7 ja 28 vrk



päivitetty 4.10.2019

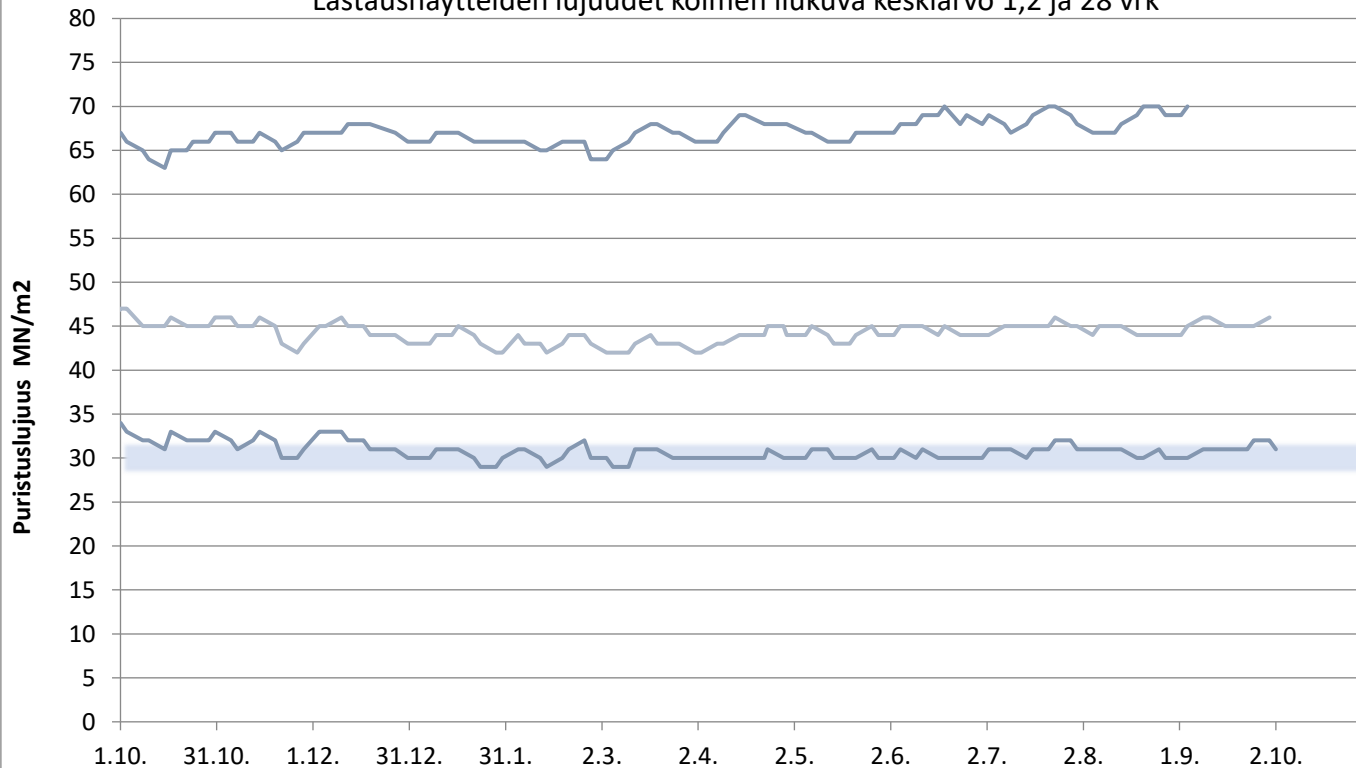
# Lappeenrannan Rapidsementti

Lastausnäytteiden lujuudet kolmen liukuva keskiarvo 1, 2, 7 ja 28 vrk



# Lappeenrannan Pikasementti

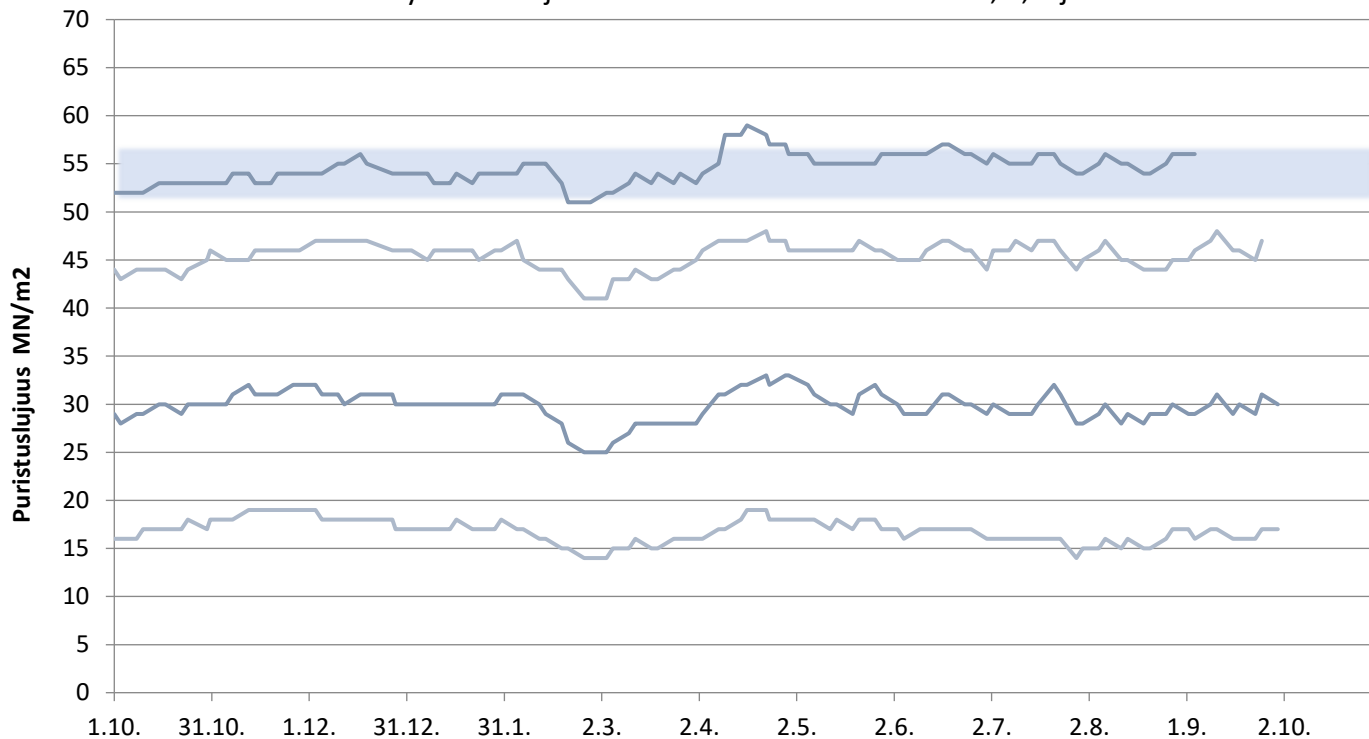
Lastausnäytteiden lujuudet kolmen liukuva keskiarvo 1,2 ja 28 vrk





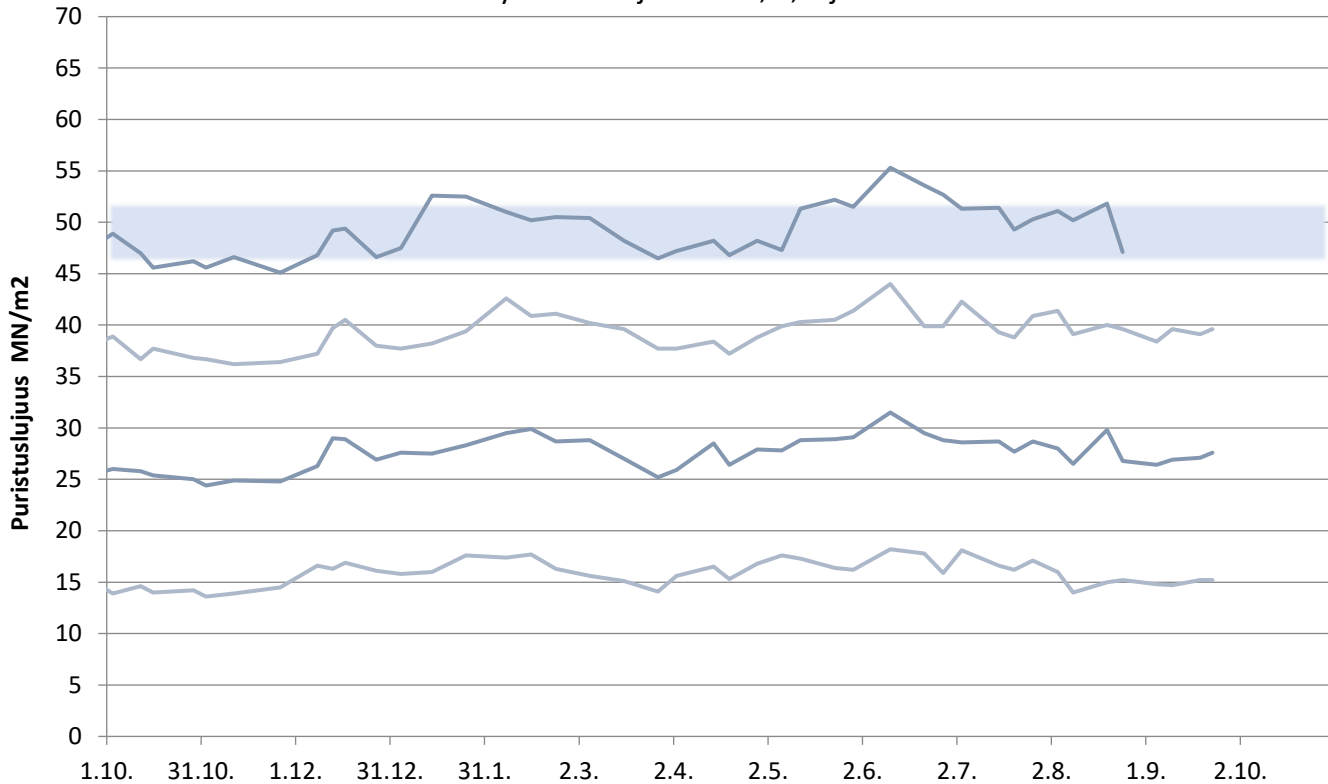
# Lappeenrannan SR-sementti

Lastausnäytteiden lujuudet kolmen liukuva keskiarvo 1, 2, 7 ja 28 vrk



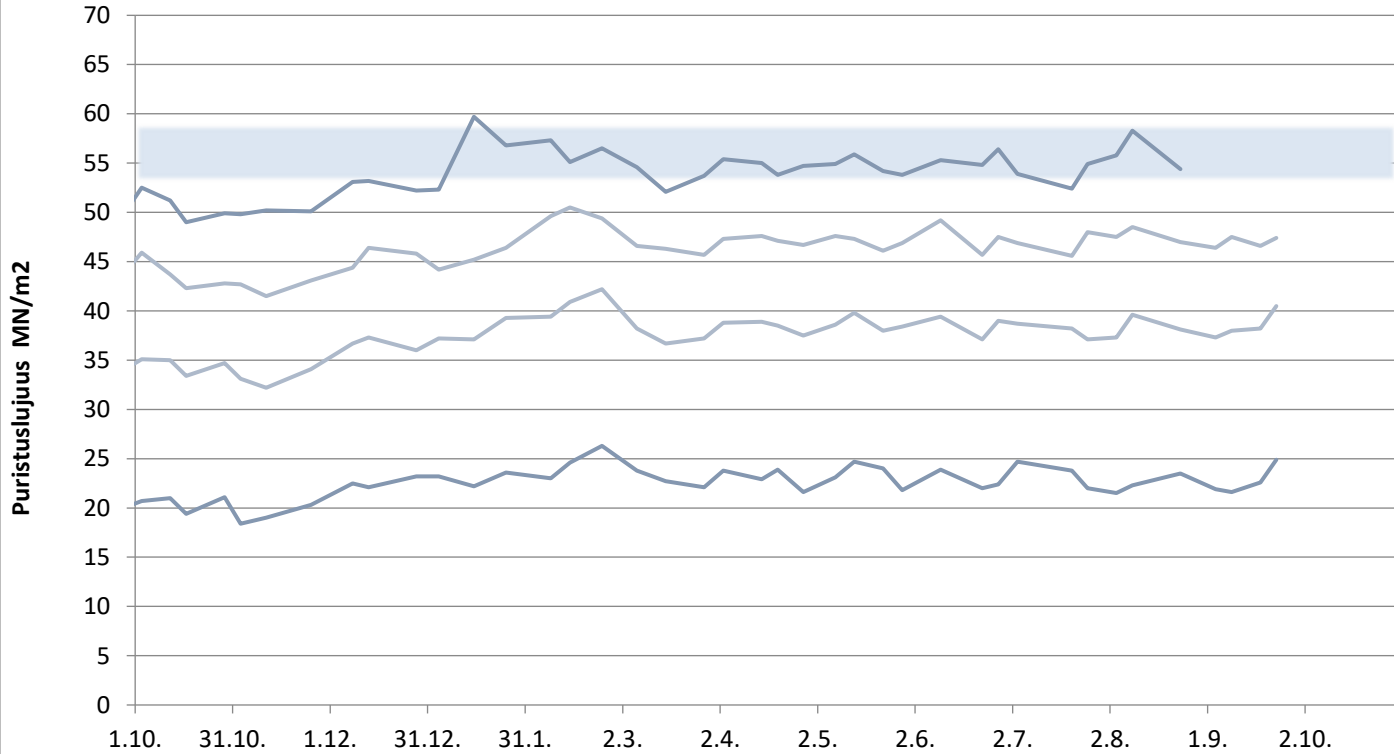
# Plussementti Vihreäsaari

Laivanäytteiden lujuudet 1, 2, 7 ja 28 vrk



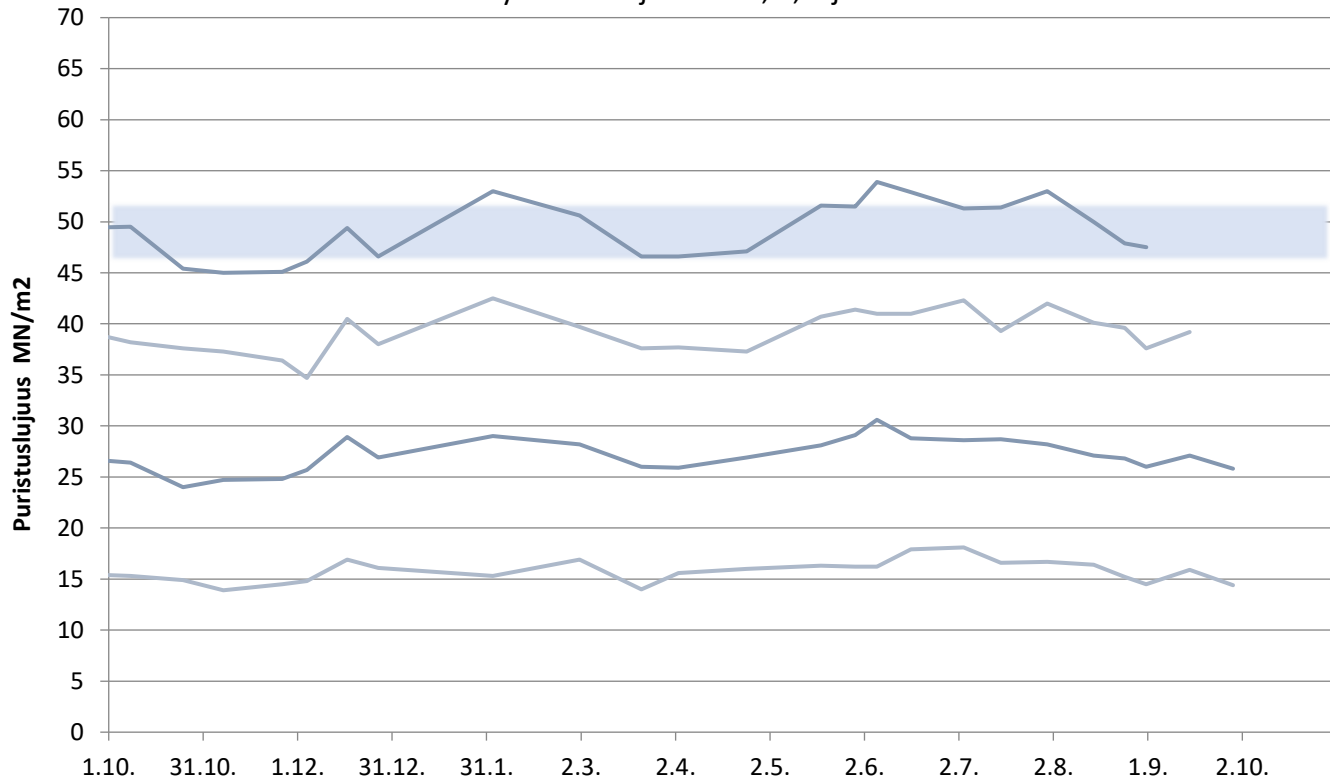
# Rapidsementti Vihreäsaari

Laivanäytteiden lujuudet 1, 2, 7 ja 28 vrk



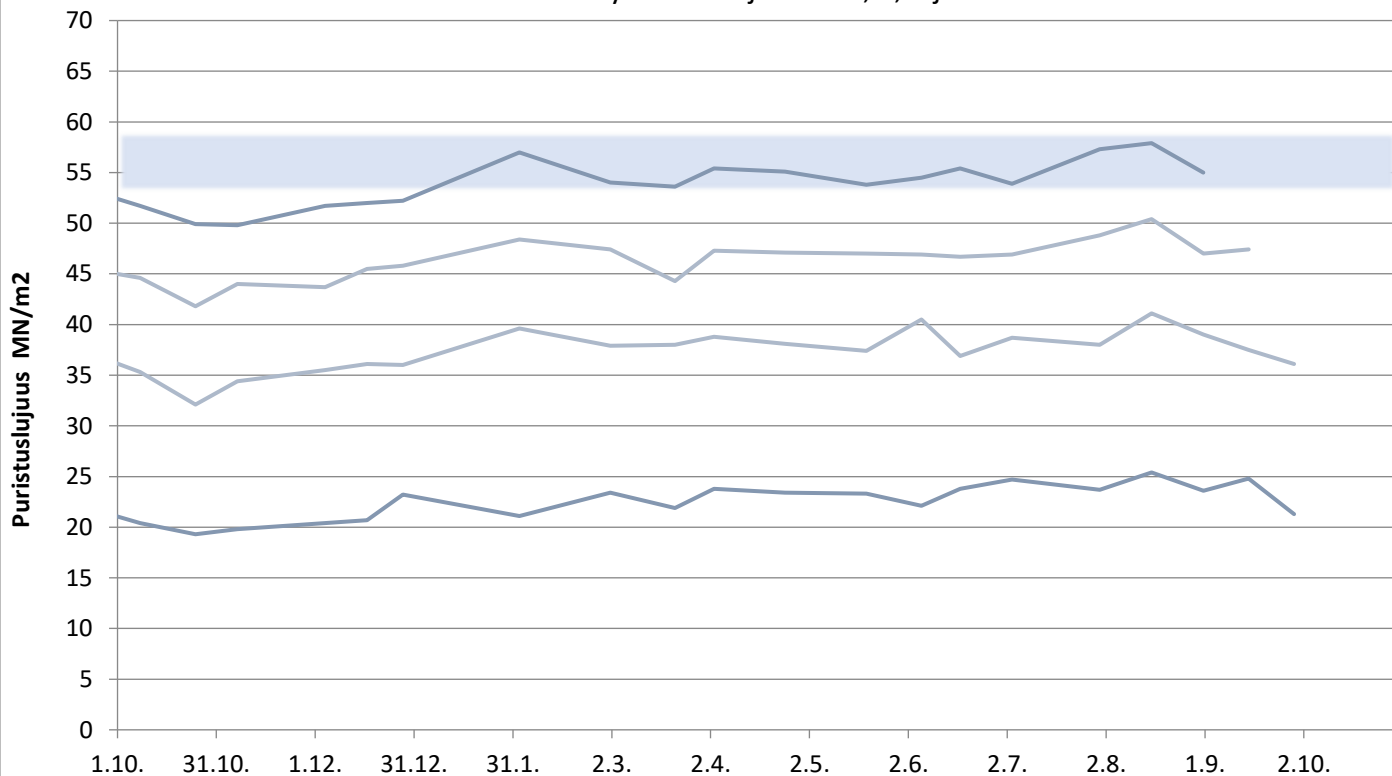
# Plussementti Pietarsaari

Laivanäytteiden lujuudet 1, 2, 7 ja 28 vrk



# Rapidsementti Pietarsaari

Laivanäytteiden lujuudet 1, 2, 7 ja 28 vrk

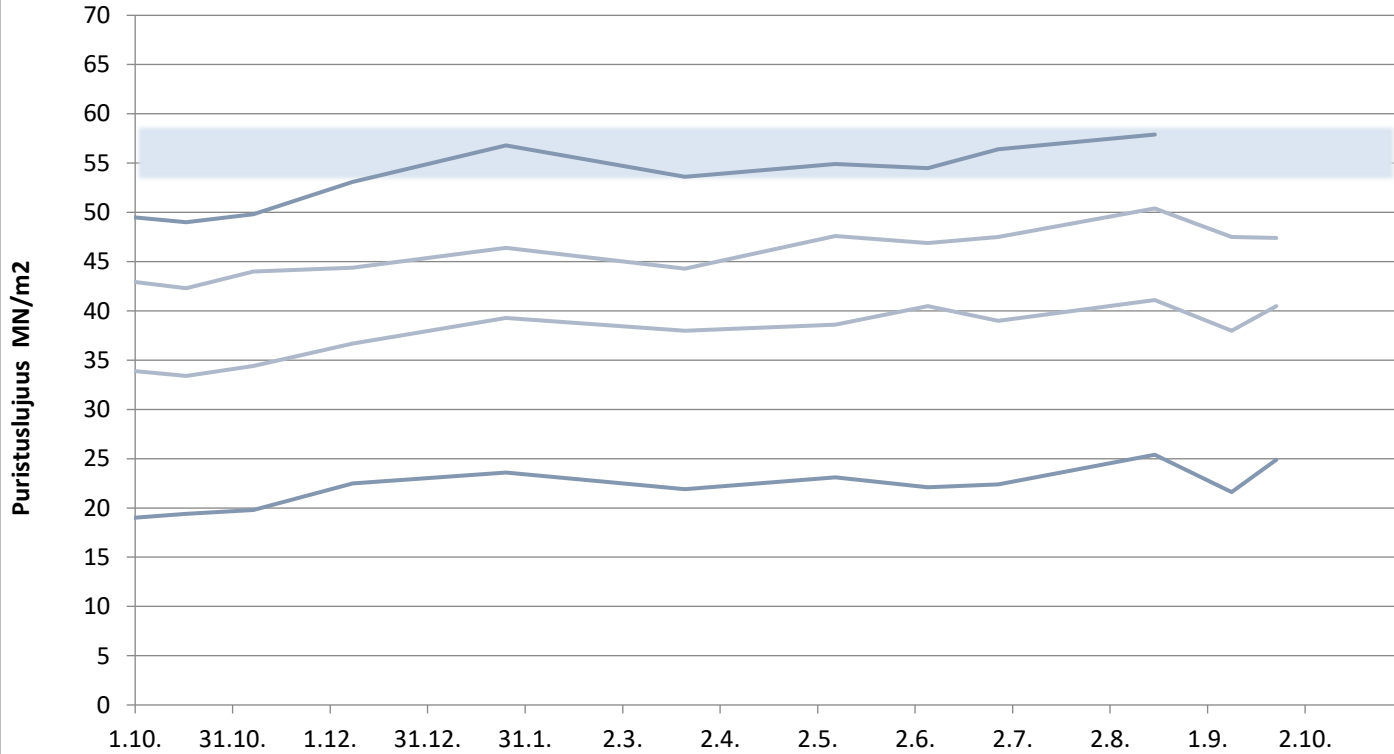


**FINNSEMENTTI**  
A CRH COMPANY

päivitetty 4.10.2019

# Rapidsementti Maarianhamina

Laivanäytteiden lujuudet 1, 2, 7 ja 28 vrk



# KJ400, RAAHE

Aktiivisuusindeksi 7 ja 28 vrk

