

Laatuinformaatio vko 41

pvm:

11.10.2019

Lastaussiiloista otettujen näytteiden puristuslujuus (SFS-EN 196-1)

kolmen perättäisen näytteen liukuva keskiarvo:

(Huom. testaustulosten hajonta +/-1,5 MPa)

* viimeisten laivauserien tuloksia

FINNSEMENTTI
A CRH COMPANY

Parainen

	pvm	MPa	pvm	MPa	pvm	MPa	m ² /kg	%	%	%
	2 vrk		7 vrk		28 vrk		Hienous	Vaaleusaste	Kalkkikivi	Kuona
Plussementti	30.09.	26	25.09.	39	02.09.	47				
CEM II/B-M(S-LL)42.5N	02.10.	26	30.09.	38	04.09.	48	430	34	8	17
	07.10.	27	02.10.	38	09.09.	49				
	1 vrk		7 vrk		28 vrk		Hienous	Vaaleusaste	Kalkkikivi	Kuona
Rapidsementti	02.10.	23	25.09.	48	02.09.	55				
CEM II/A-LL 42.5 R	07.10.	24	30.09.	48	04.09.	55	430	31	6	0
	09.10.	23	02.10.	48	09.09.	55				
	1 vrk		2 vrk		28 vrk		Hienous	Vaaleusaste	Kalkkikivi	Kuona
Pikaseimentti	02.10.	32	30.09.	46	02.09.	61				
CEM I 52.5 R	07.10.	32	02.10.	46	04.09.	61	530	33	4	
	09.10.	33	07.10.	46	09.09.	61				
	1 vrk		7 vrk		28 vrk		Hienous	Vaaleusaste	Kalkkikivi	Kuona
Valkosementti *	11.07.	24	11.07.	59	11.07.	70	400	82	0	0
CEM I 52.5 R - SR5										

Lappeenranta

	pvm	MPa	pvm	MPa	pvm	MPa	m ² /kg	%	%	%
	2 vrk		7 vrk		28 vrk		Hienous	Vaaleusaste	Kalkkikivi	Kuona
Plussementti	30.09.	26	25.09.	42	04.09.	51				
CEMII/B-M(S-LL)42.5N	02.10.	26	30.09.	41	09.09.	51	440	32	14	8
	07.10.	26	02.10.	42	11.09.	51				
	1 vrk		7 vrk		28 vrk		Hienous	Vaaleusaste	Kalkkikivi	Kuona
Rapidsementti	30.09.	24	25.09.	54	04.09.	64				
CEM II/A-LL 52.5 N	02.10.	24	30.09.	54	09.09.	65	490	30	8	0
	07.10.	24	02.10.	54	11.09.	65				
	1 vrk		2 vrk		28 vrk		Hienous	Vaaleusaste	Kalkkikivi	Kuona
Pikaseimentti	02.10.	31	30.09.	46	04.09.	70				
CEM I 52.5 R	07.10.	30	02.10.	45	09.09.	72	550	30	4	0
	09.10.	30	07.10.	44	11.09.	72				
	2 vrk		7 vrk		28 vrk		Hienous	Vaaleusaste	Kalkkikivi	Kuona
SR-sementti	30.09.	30	25.09.	47	04.09.	56				
CEM I 42.5 N - SR3	02.10.	29	30.09.	46	09.09.	56	370	22	3	0
	07.10.	29	02.10.	45	11.09.	57				

Raahen kuonajauheen laatuinformaatio

Hienous		Aktiivisuusindeksi			
pvm	m ² /kg	pvm	7 vrk	pvm	28 vrk
30.09.	390	19.09.	55 %	02.09.	91 %
03.10.	387	23.09.	57 %	05.09.	89 %
08.10.	379	26.09.	57 %	09.09.	89 %

Annamme mielellämme lisätietoja sementeistämme ja kuonajauheesta:

Mikko Marjalaakso 0201 206 208

Iiro Aro 0201 206 447

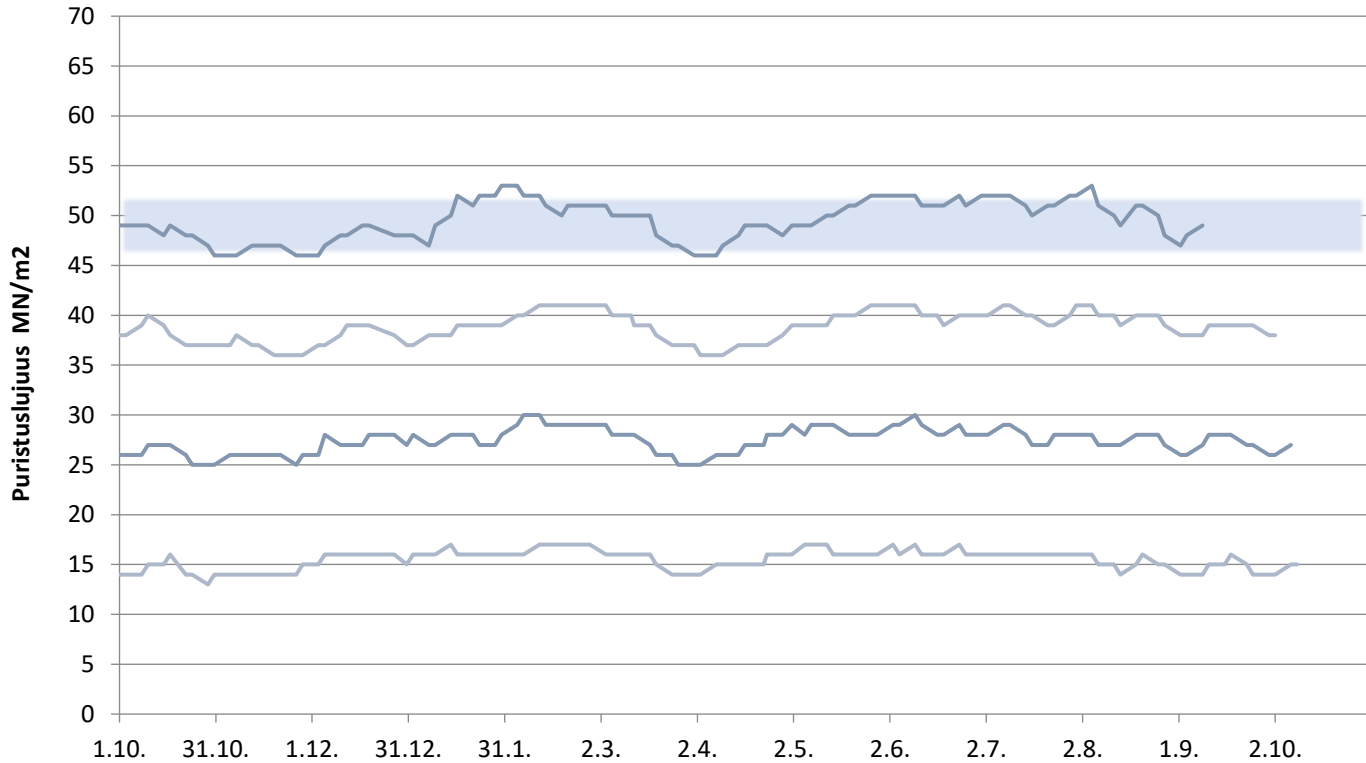
Heikki Alarautalahti 0201 206 204

Sini Ruukonen 0201 206 209

Pekka Rajala 0201 206 207

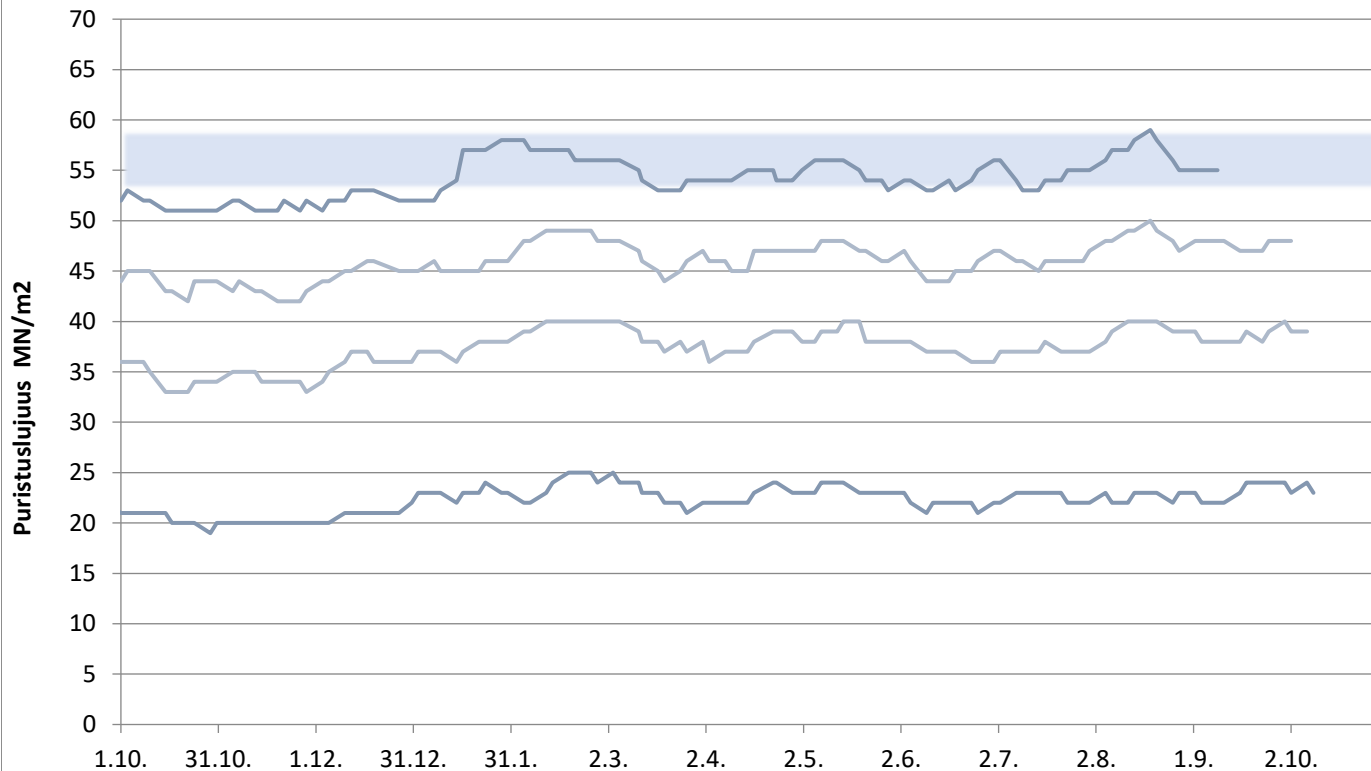
Paraisten Plussementti

Lastausnäytteiden lujuudet kolmen liukuva keskiarvo 1, 2, 7 ja 28 vrk



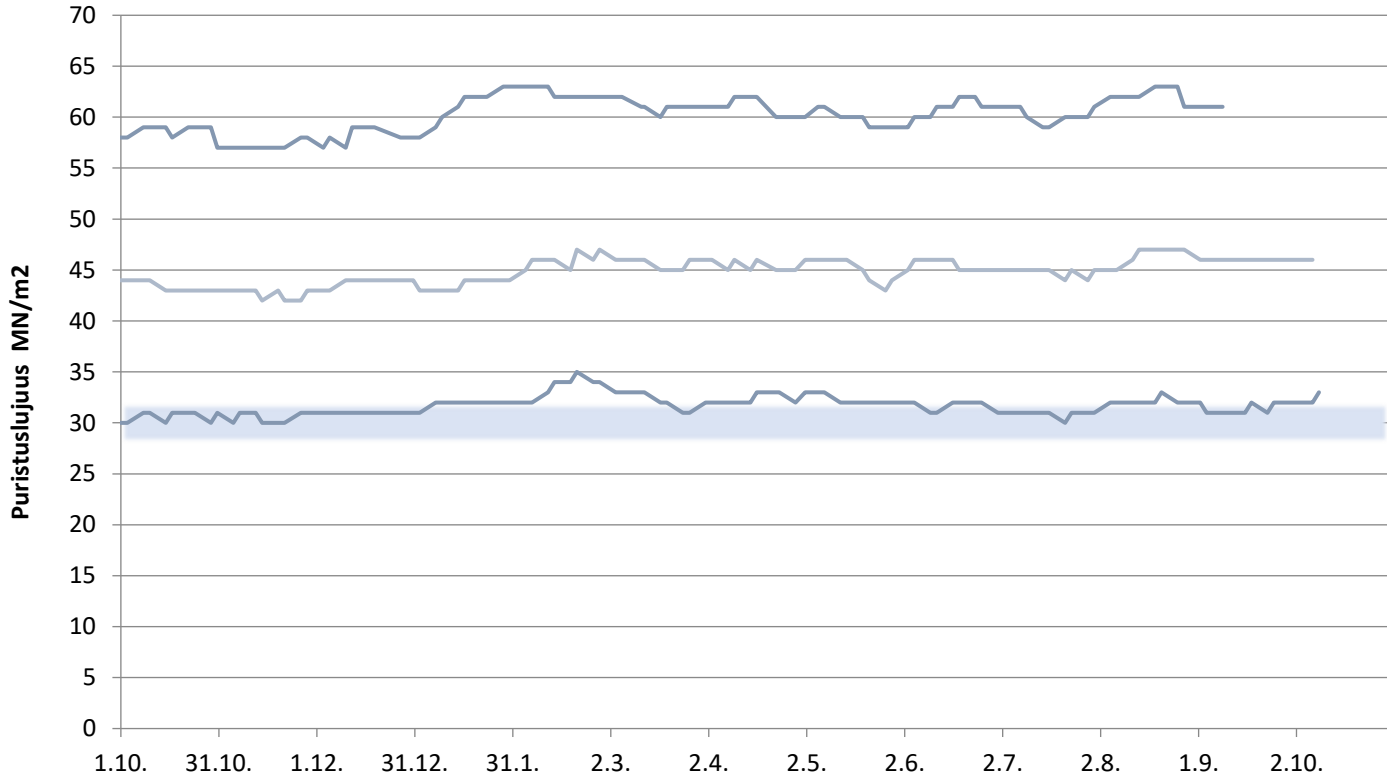
Paraisten Rapidsementti

Lastausnäytteiden lujuudet kolmen liukuva keskiarvo 1, 2, 7 ja 28 vrk



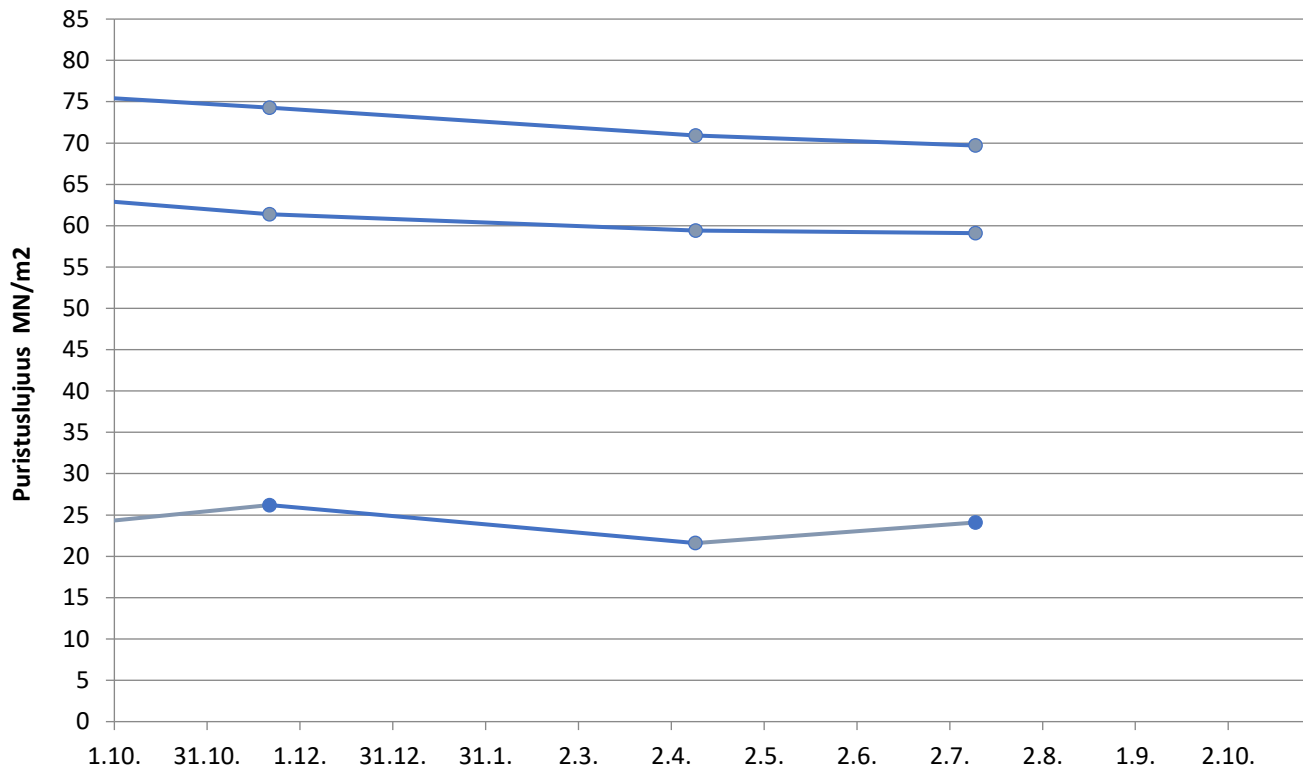
Paraisten Pikasementti

Lastausnäytteiden lujuudet kolmen liukuva keskiarvo 1, 2 ja 28 vrk



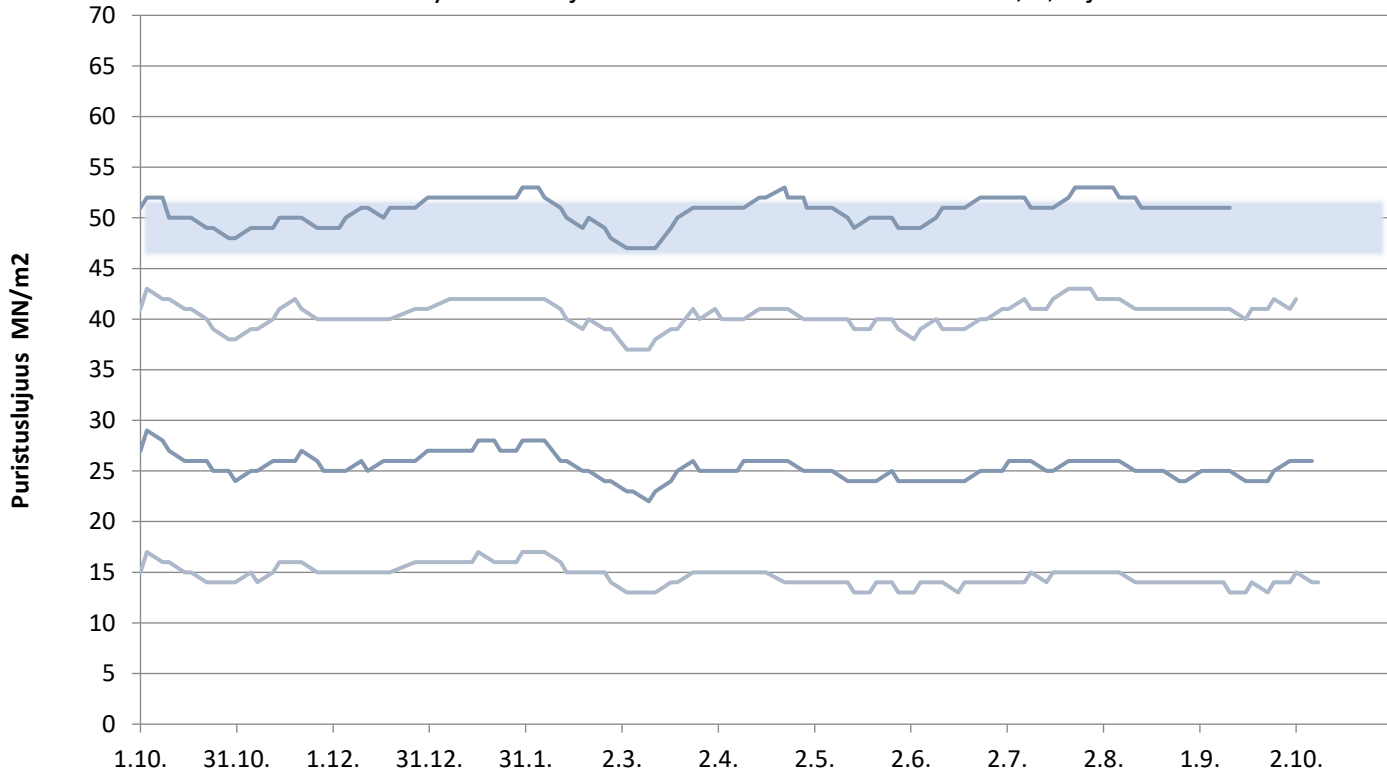
Valkosementti

Laivanäytteiden lujuudet 1, 7 ja 28 vrk



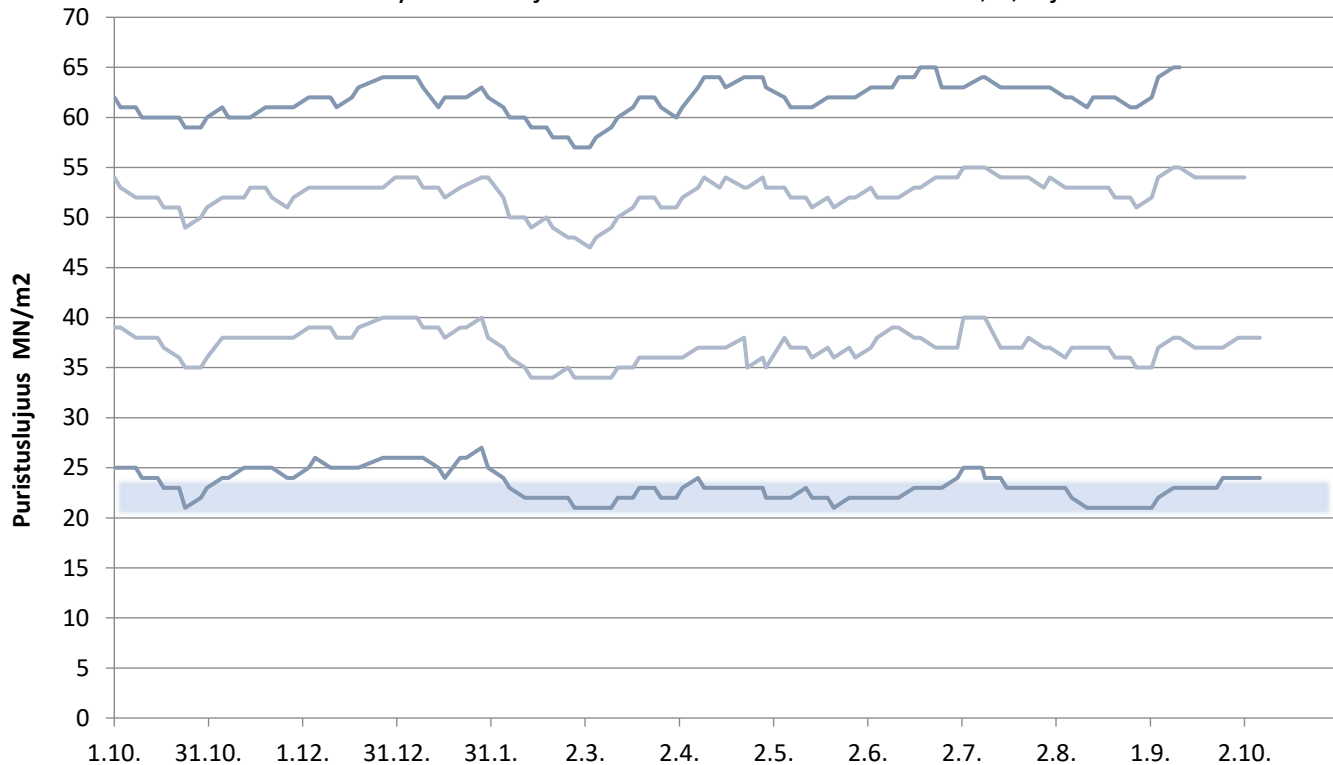
Lappeenrannan Plussementti

Lastausnäytteiden lujuudet kolmen liukuva keskiarvo 1, 2, 7 ja 28 vrk



Lappeenrannan Rapidsementti

Lastausnäytteiden lujuudet kolmen liukuva keskiarvo 1, 2, 7 ja 28 vrk

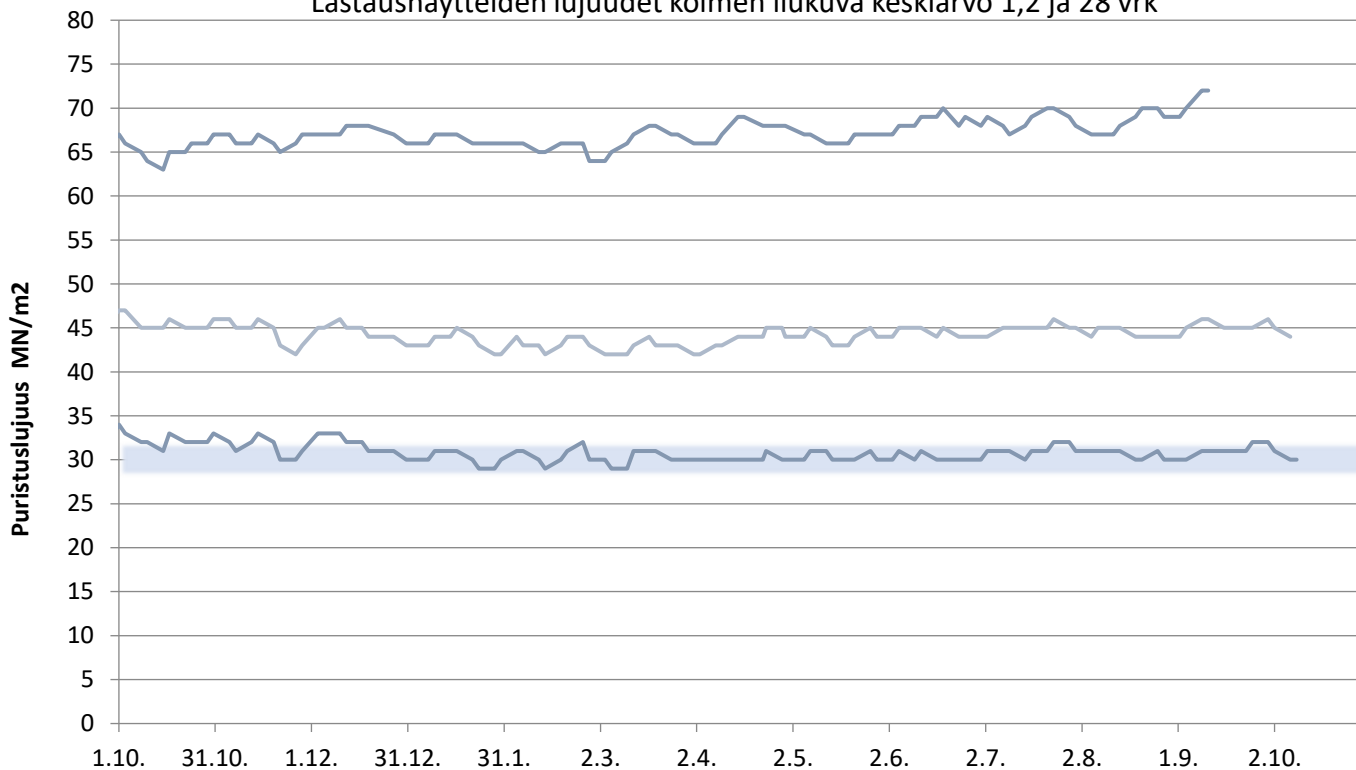


FINNSEMENTTI
A CRH COMPANY

päivitetty 11.10.2019

Lappeenrannan Pikasementti

Lastausnäytteiden lujuudet kolmen liukuva keskiarvo 1,2 ja 28 vrk

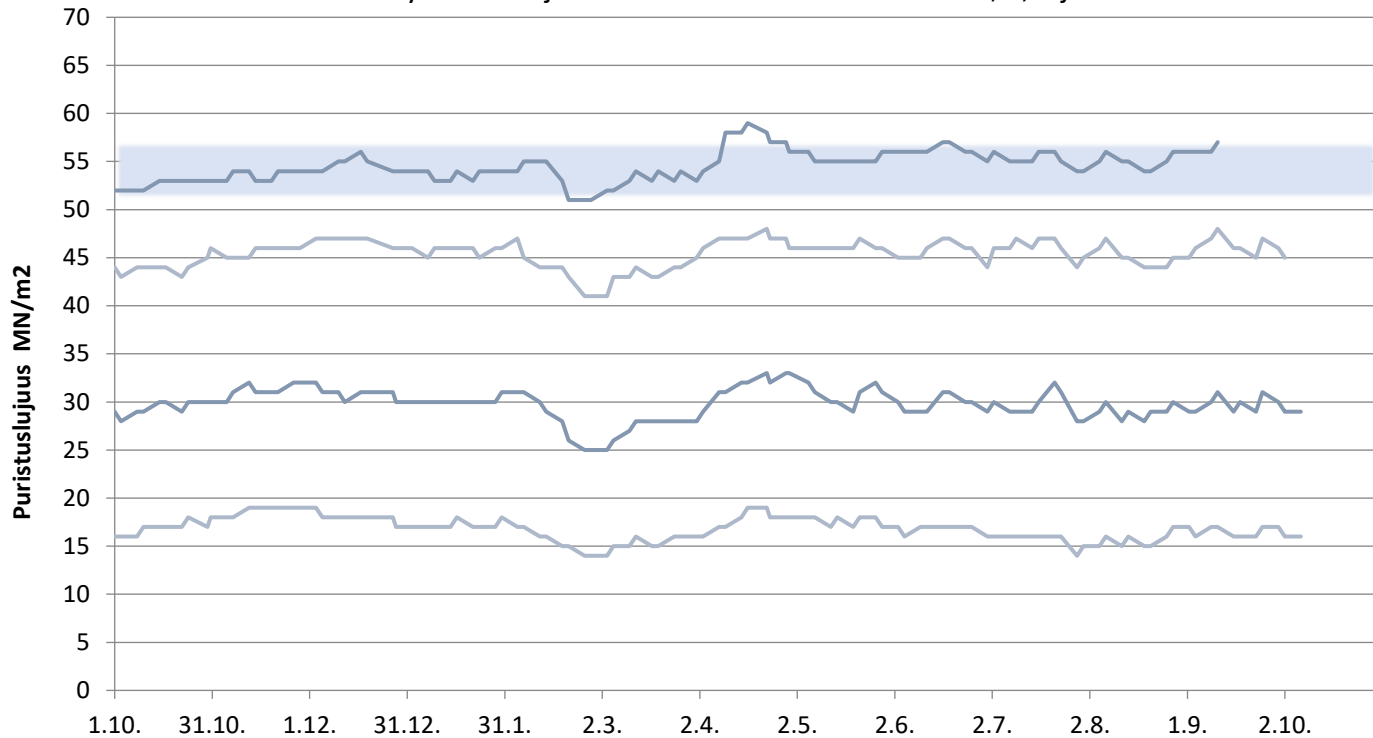


FINSEMENTTI
A CRH COMPANY

päivitetty 11.10.2019

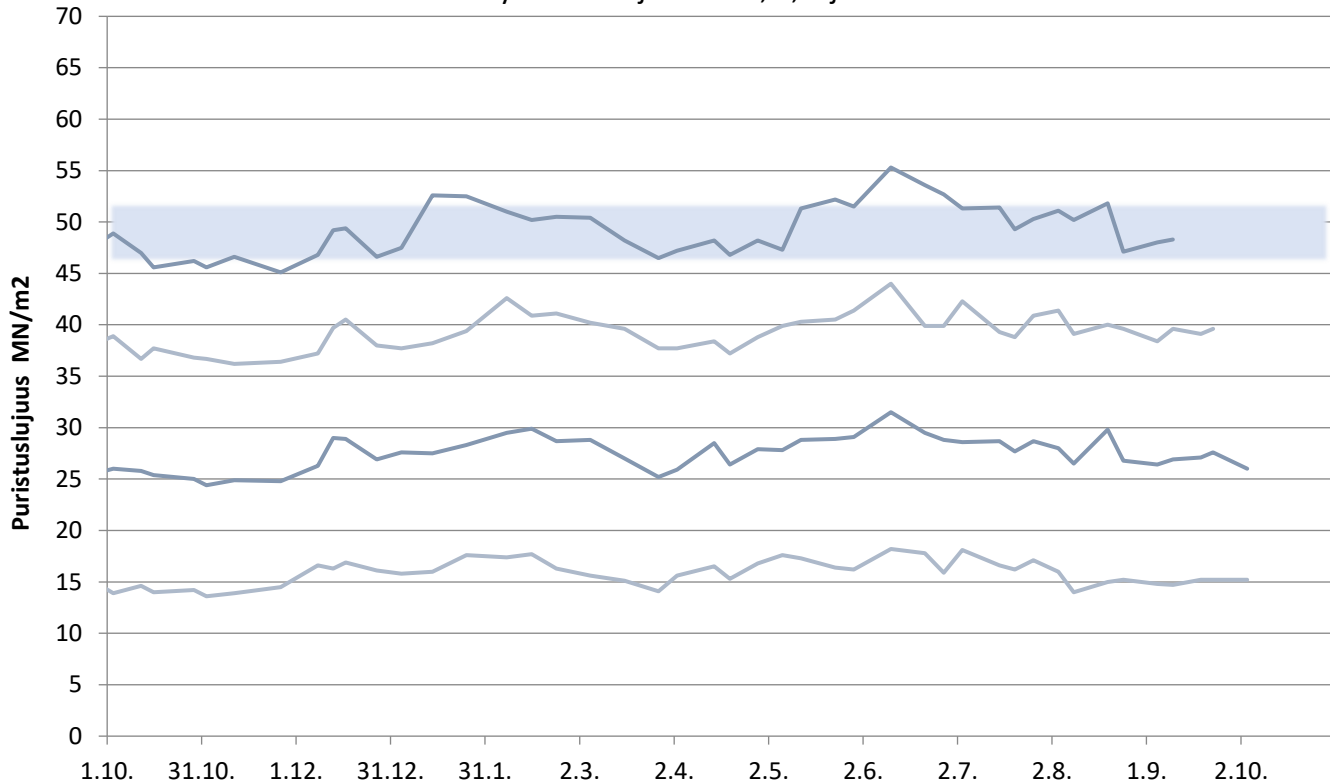
Lappeenrannan SR-sementti

Lastausnäytteiden lujuudet kolmen liukuva keskiarvo 1, 2, 7 ja 28 vrk



Plussementti Vihreäsaari

Laivanäytteiden lujuudet 1, 2, 7 ja 28 vrk

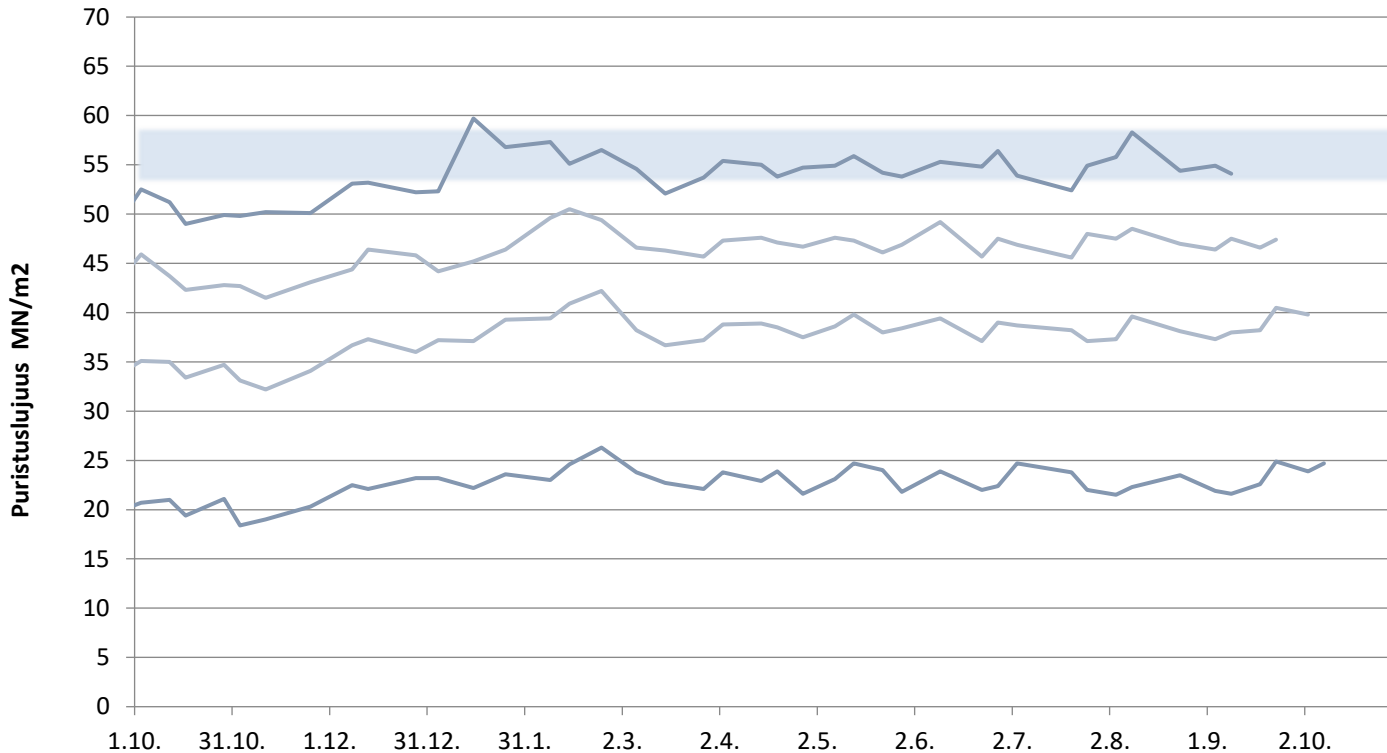


FINNSEMENTTI
A CRH COMPANY

päivitetty 11.10.2019

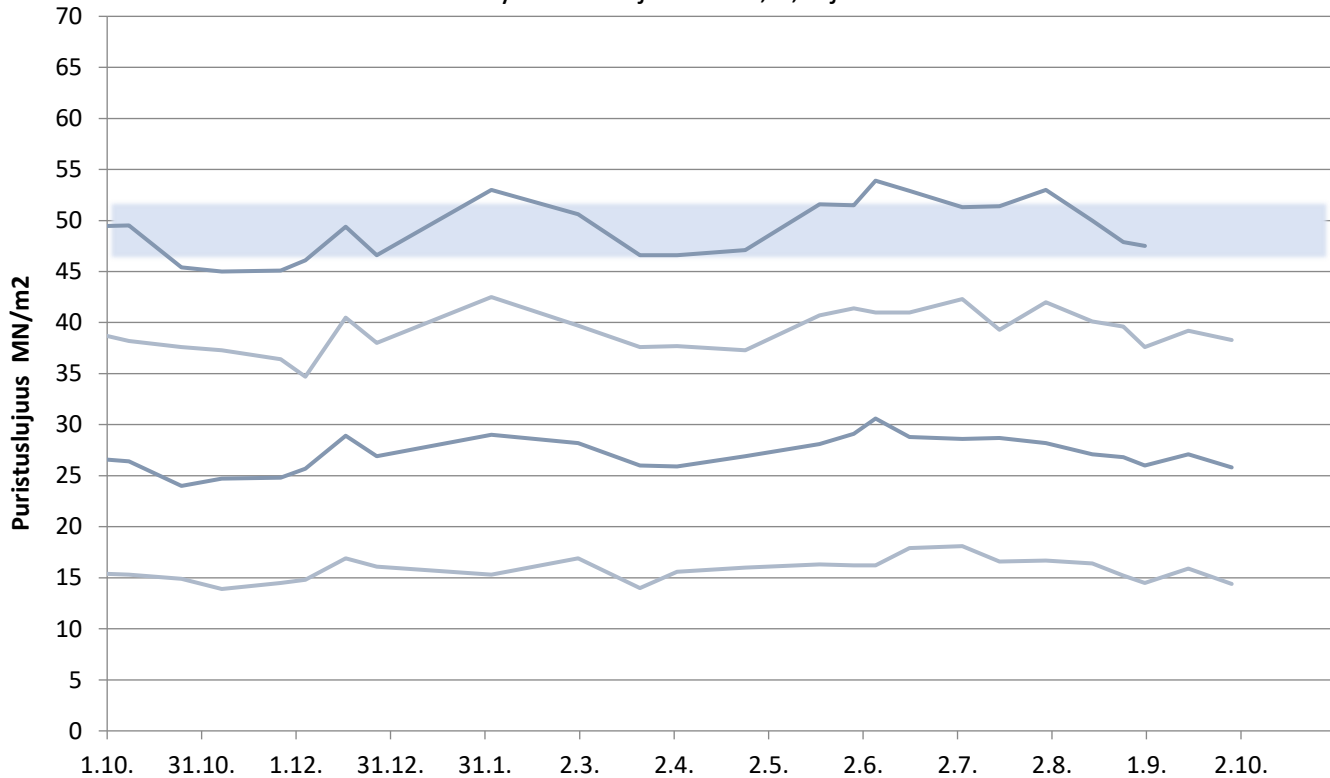
Rapidsementti Vihreäsaari

Laivanäytteiden lujuudet 1, 2, 7 ja 28 vrk



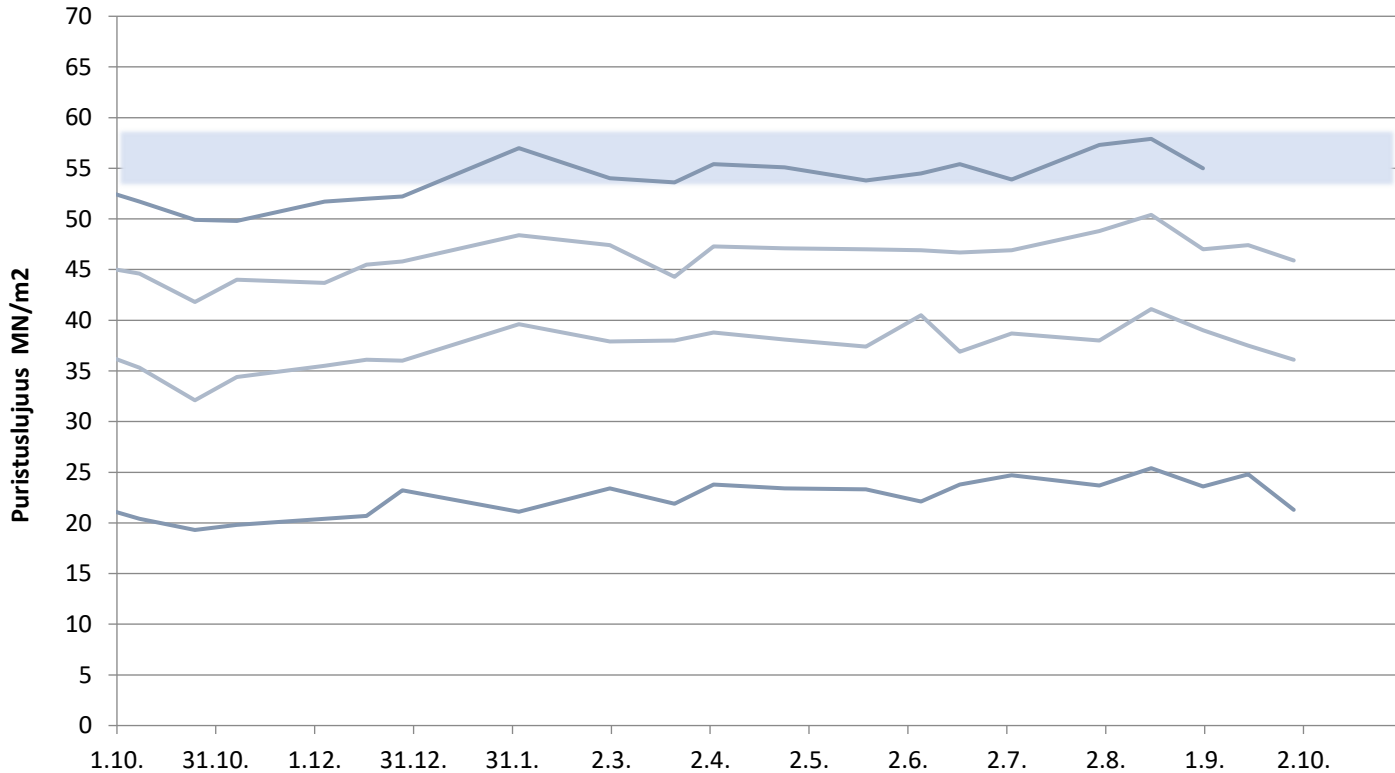
Plussementti Pietarsaari

Laivanäytteiden lujuudet 1, 2, 7 ja 28 vrk



Rapidsementti Pietarsaari

Laivanäytteiden lujuudet 1, 2, 7 ja 28 vrk

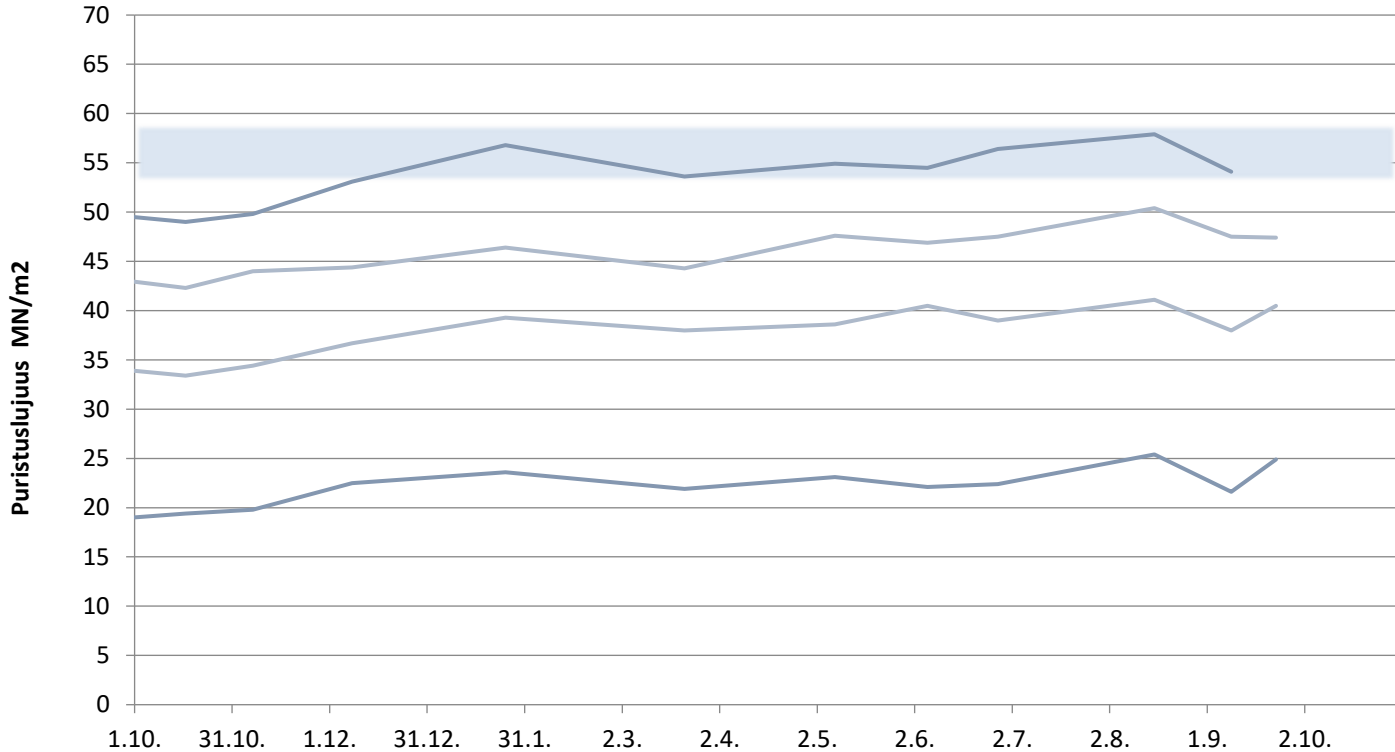


FINNSEMENTTI
A CRH COMPANY

päivitetty 11.10.2019

Rapidsementti Maarianhamina

Laivanäytteiden lujuudet 1, 2, 7 ja 28 vrk



KJ400, RAAHE

Aktiivisuusindeksi 7 ja 28 vrk

