

Laatuinformaatio vko 42

pvm:

18.10.2019

Lastaussiiloista otettujen näytteiden puristuslujuus (SFS-EN 196-1)

kolmen perättäisen näytteen liukuva keskiarvo:

(Huom. testaustulosten hajonta +/-1,5 MPa)

* viimeisten laivauserien tuloksia

FINNSEMENTTI
A CRH COMPANY**Parainen**

	pvm	MPa	pvm	MPa	pvm	MPa	m ² /kg	%	%	%
	2 vrk		7 vrk		28 vrk		Hienous	Vaaleusaste	Kalkkikivi	Kuona
Plussementti CEM II/B-M(S-LL)42.5N	07.10.	27	02.10.	38	11.09.	49	430	34	8	17
	09.10.	27	07.10.	38	16.09.	50				
	14.10.	27	09.10.	39	18.09.	50				
	1 vrk		7 vrk		28 vrk		Hienous	Vaaleusaste	Kalkkikivi	Kuona
Rapidsementti CEM II/A-LL 42.5 R	09.10.	23	02.10.	48	11.09.	55	440	31	6	0
	14.10.	24	07.10.	48	16.09.	55				
	16.10.	24	09.10.	48	18.09.	55				
	1 vrk		2 vrk		28 vrk		Hienous	Vaaleusaste	Kalkkikivi	Kuona
Pikaseimentti CEM I 52.5 R	09.10.	33	07.10.	46	11.09.	61	530	33	4	
	14.10.	33	09.10.	46	16.09.	61				
	16.10.	32	14.10.	46	18.09.	61				
	1 vrk		7 vrk		28 vrk		Hienous	Vaaleusaste	Kalkkikivi	Kuona
Valkoseimentti * CEM I 52.5 R - SR5	11.07.	24	11.07.	59	11.07.	70	400	82	0	0

Lappeenranta

	pvm	MPa	pvm	MPa	pvm	MPa	m ² /kg	%	%	%
	2 vrk		7 vrk		28 vrk		Hienous	Vaaleusaste	Kalkkikivi	Kuona
Plussementti CEMII/B-M(S-LL)42.5N	07.10.	26	02.10.	42	11.09.	51	430	32	14	8
	09.10.	26	07.10.	42	16.09.	52				
	14.10.	25	09.10.	41	18.09.	53				
	1 vrk		7 vrk		28 vrk		Hienous	Vaaleusaste	Kalkkikivi	Kuona
Rapidsementti CEM II/A-LL 52.5 N	07.10.	24	02.10.	54	11.09.	65	490	30	8	0
	09.10.	23	07.10.	54	16.09.	65				
	14.10.	22	09.10.	54	18.09.	65				
	1 vrk		2 vrk		28 vrk		Hienous	Vaaleusaste	Kalkkikivi	Kuona
Pikaseimentti CEM I 52.5 R	09.10.	30	07.10.	44	11.09.	72	540	30	4	0
	14.10.	31	09.10.	43	16.09.	72				
	16.10.	31	14.10.	44	18.09.	72				
	2 vrk		7 vrk		28 vrk		Hienous	Vaaleusaste	Kalkkikivi	Kuona
SR-seimentti CEM I 42.5 N - SR3	07.10.	29	02.10.	45	11.09.	57	370	22	4	0
	09.10.	29	07.10.	45	16.09.	55				
	14.10.	31	09.10.	45	18.09.	56				

Raahen kuonajauheen laatuinformaatio

Hienous		Aktiivisuusindeksi			
pvm	m ² /kg	pvm	7 vrk	pvm	28 vrk
08.10.	379	30.09.	58 %	09.09.	89 %
10.10.	381	03.10.	58 %	12.09.	87 %
14.10.	385	08.10.	58 %	16.09.	87 %

Annamme mielellämme lisätietoja sementeistämme ja kuonajauheesta:

Mikko Marjalaakso 0201 206 208

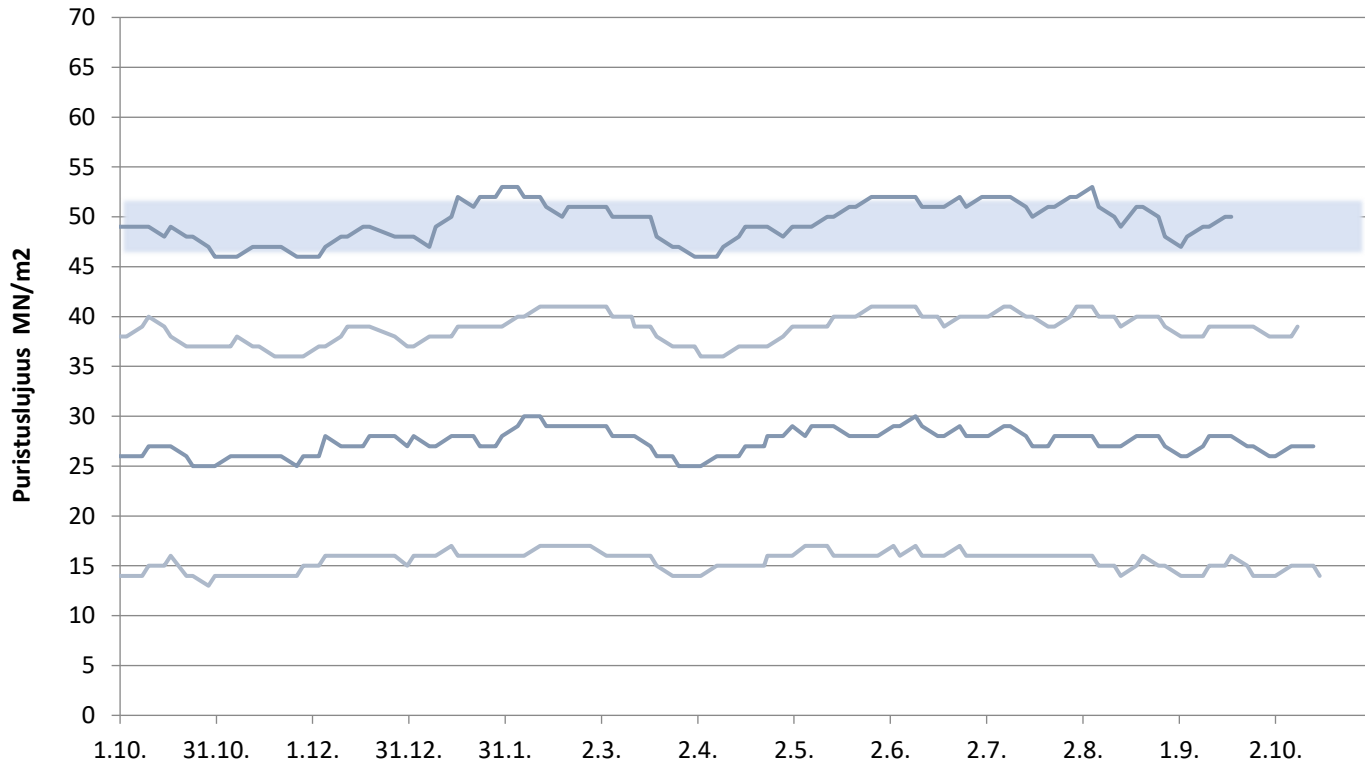
Iiro Aro 0201 206 447

Heikki Alarautalahti 0201 206 204

Sini Ruokonen 0201 206 209

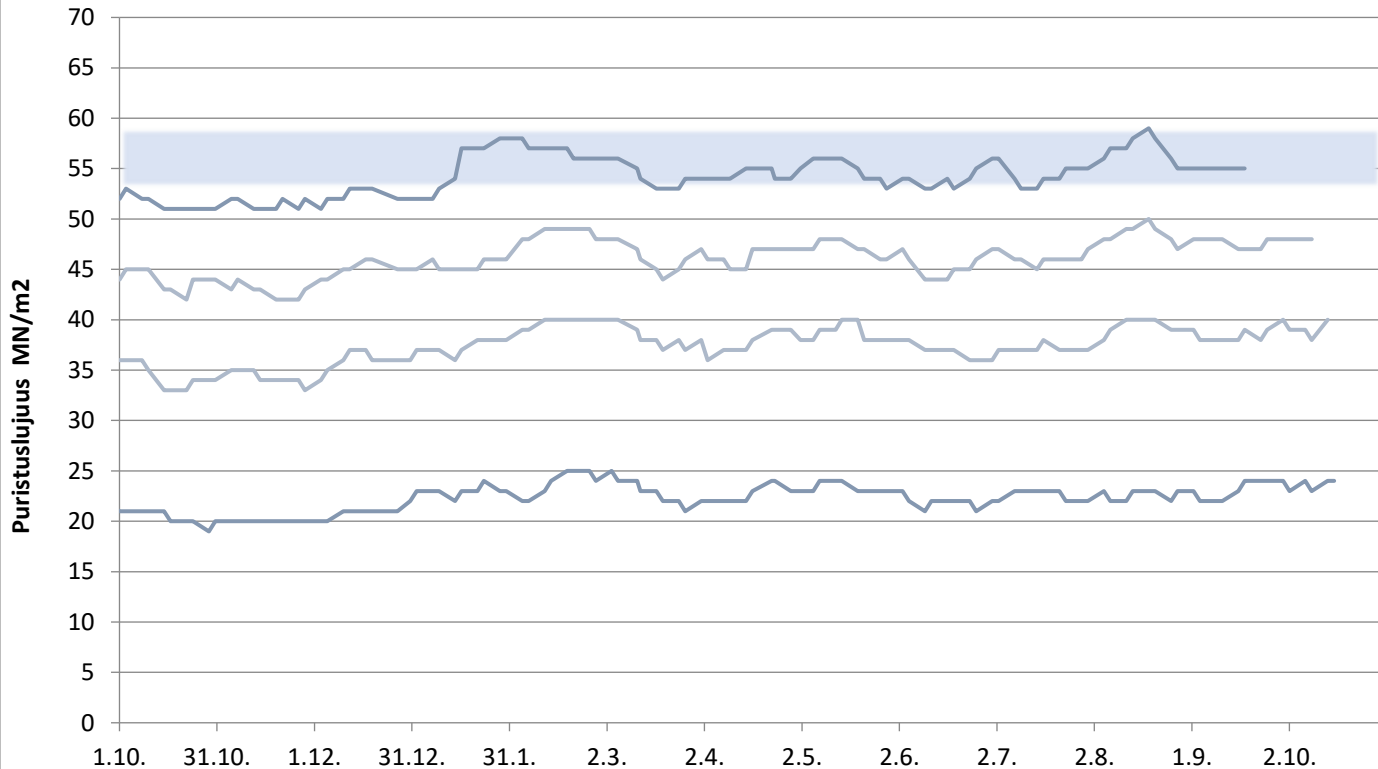
Paraisten Plussementti

Lastausnäytteiden lujuudet kolmen liukuva keskiarvo 1, 2, 7 ja 28 vrk



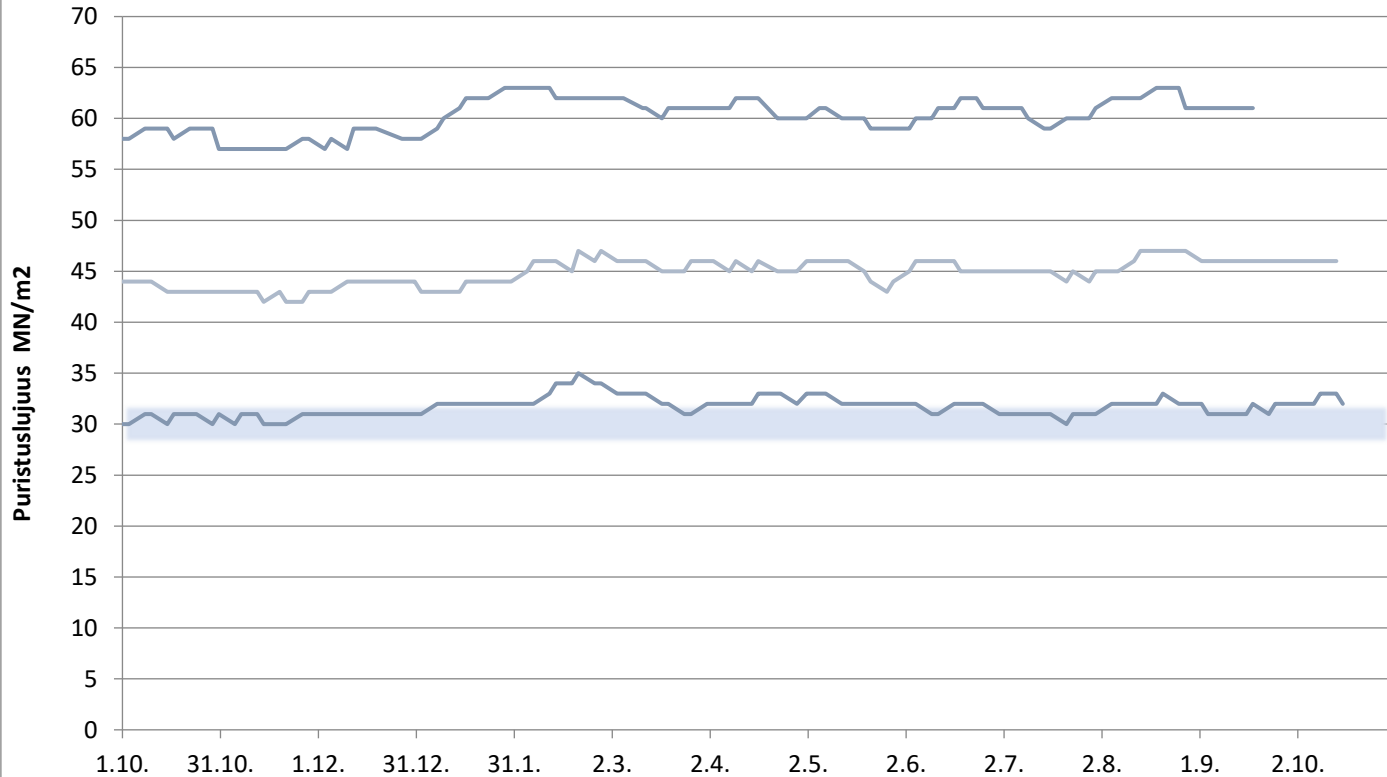
Paraisten Rapidsementti

Lastausnäytteiden lujuudet kolmen liukuva keskiarvo 1, 2, 7 ja 28 vrk



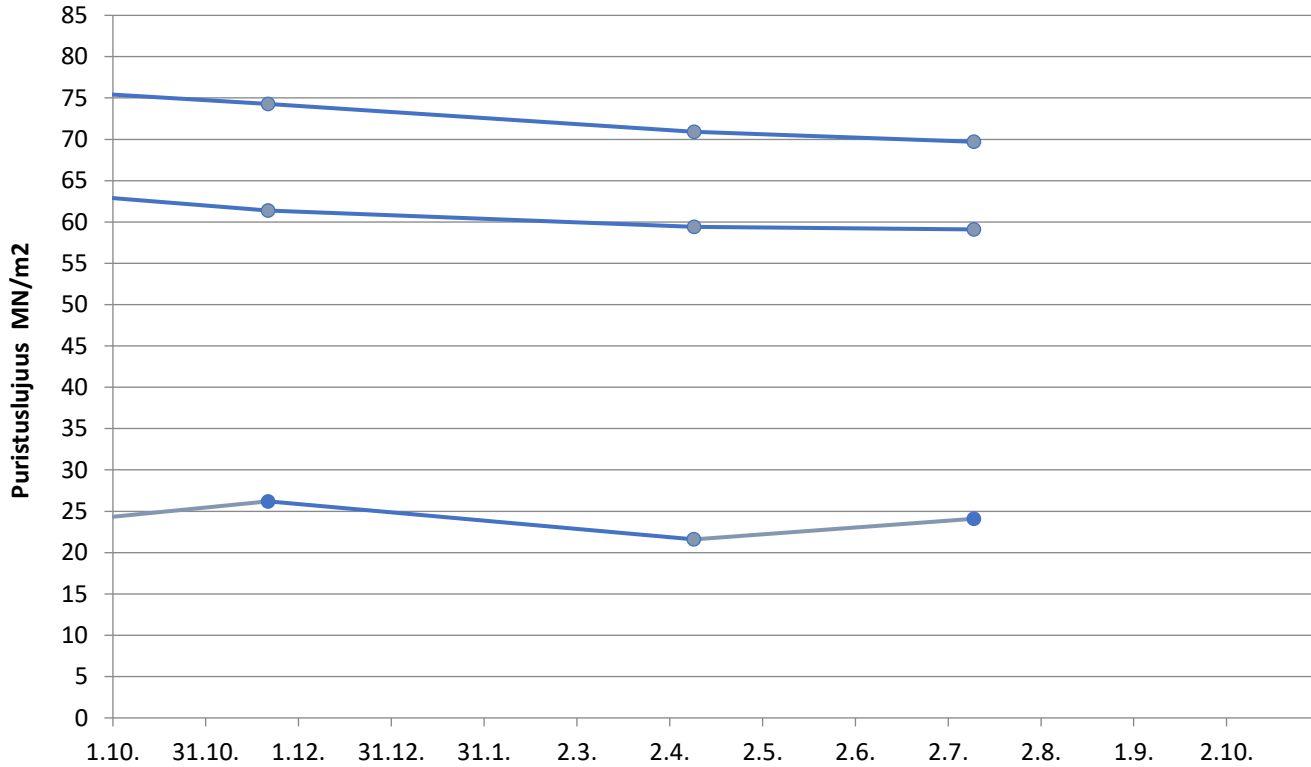
Paraisten Pikasementti

Lastausnäytteiden lujuudet kolmen liukuva keskiarvo 1, 2 ja 28 vrk



Valkosementti

Laivanäytteiden lujuudet 1, 7 ja 28 vrk

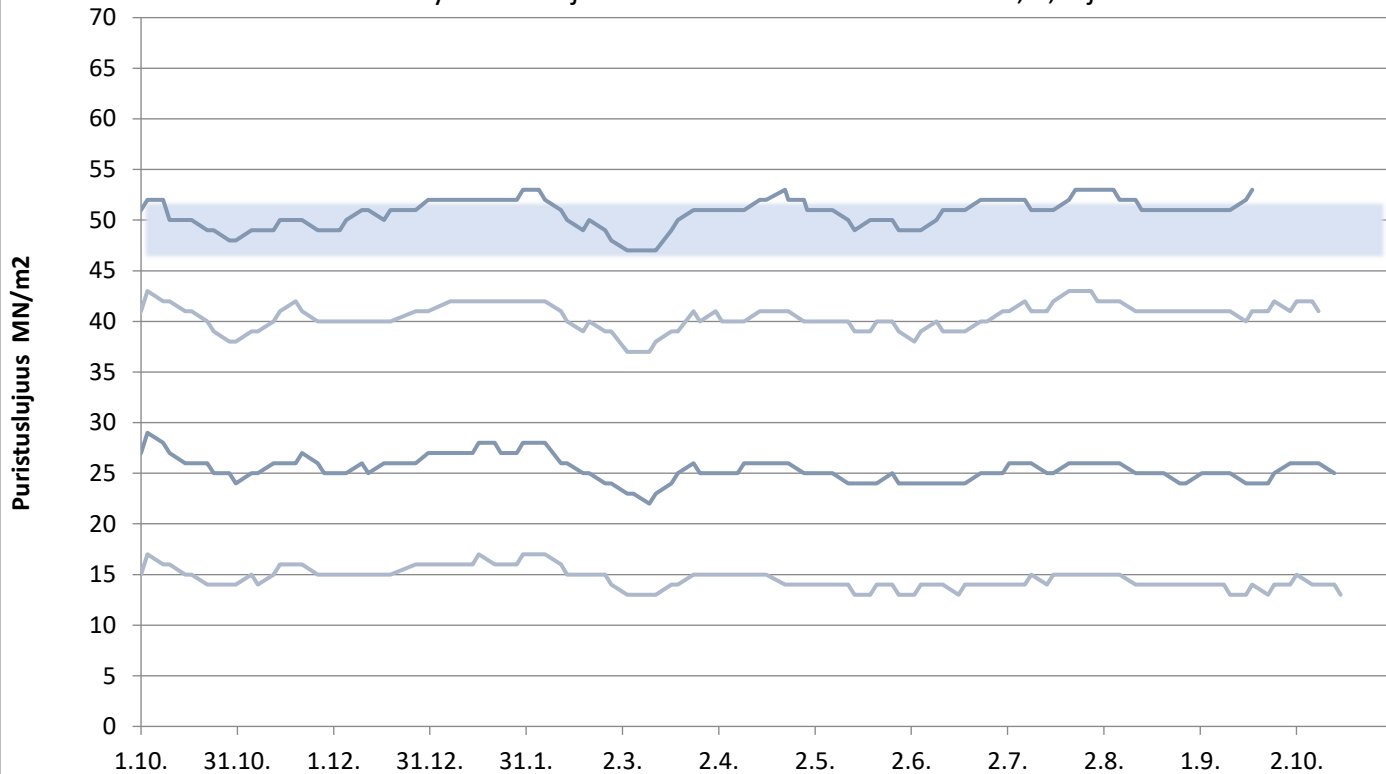


FINSEMENTTI
A CRH COMPANY

päivitetty 18.10.2019

Lappeenrannan Plussementti

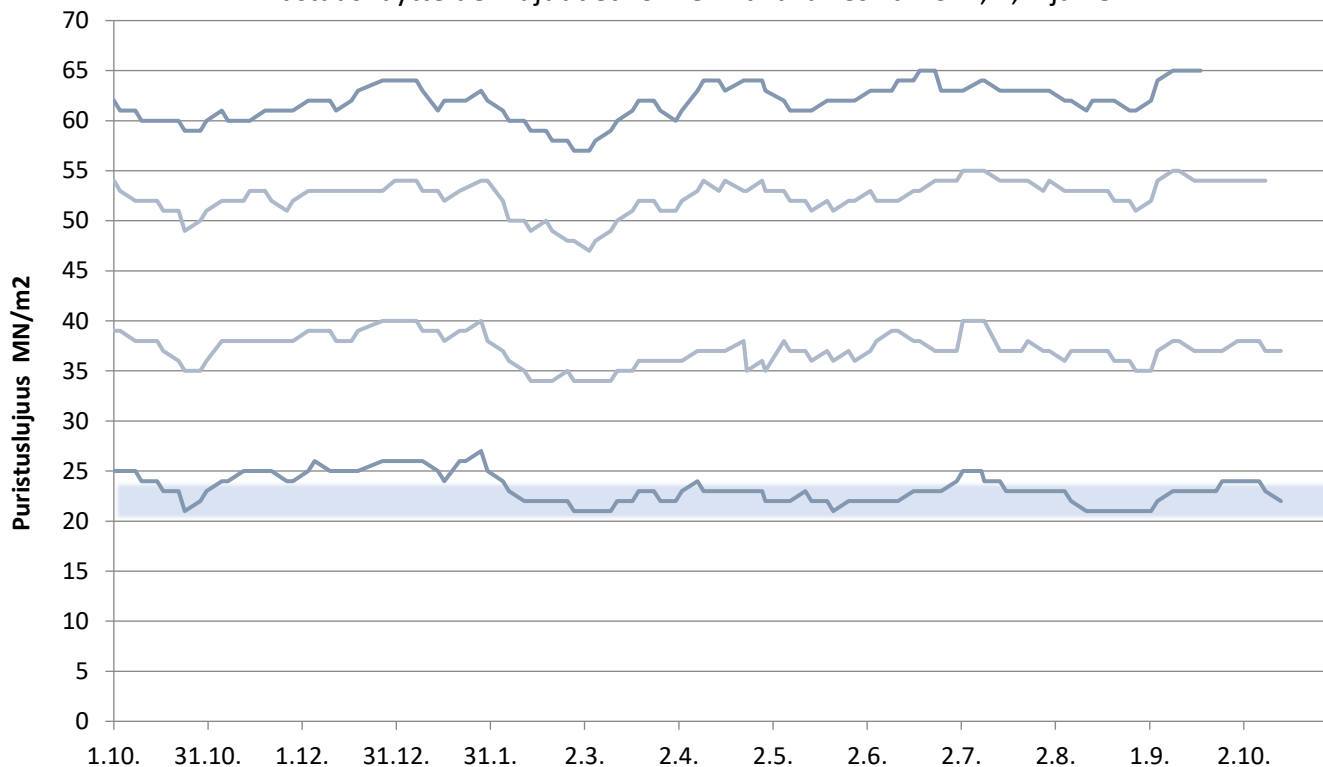
Lastausnäytteiden lujuudet kolmen liukuva keskiarvo 1, 2, 7 ja 28 vrk



päivitetty 18.10.2019

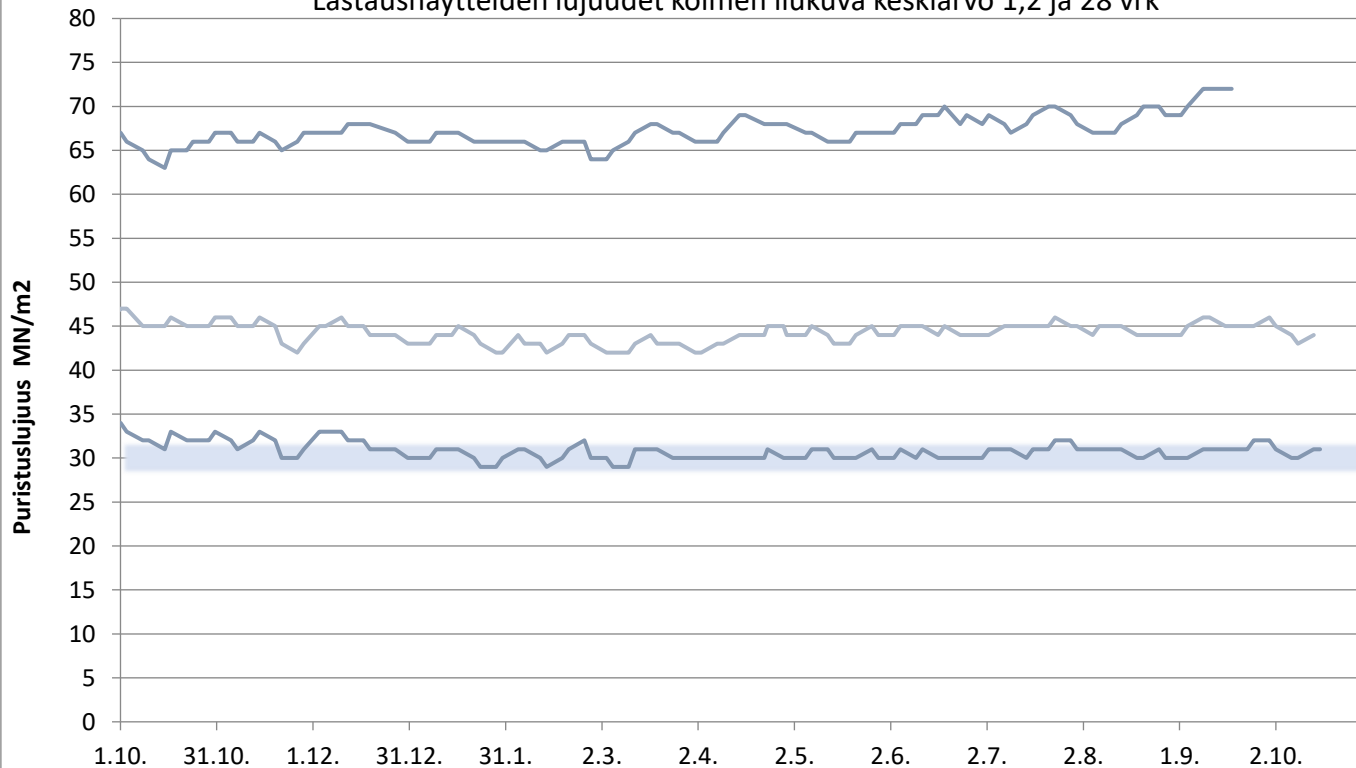
Lappeenrannan Rapidsementti

Lastausnäytteiden lujuudet kolmen liukuva keskiarvo 1, 2, 7 ja 28 vrk



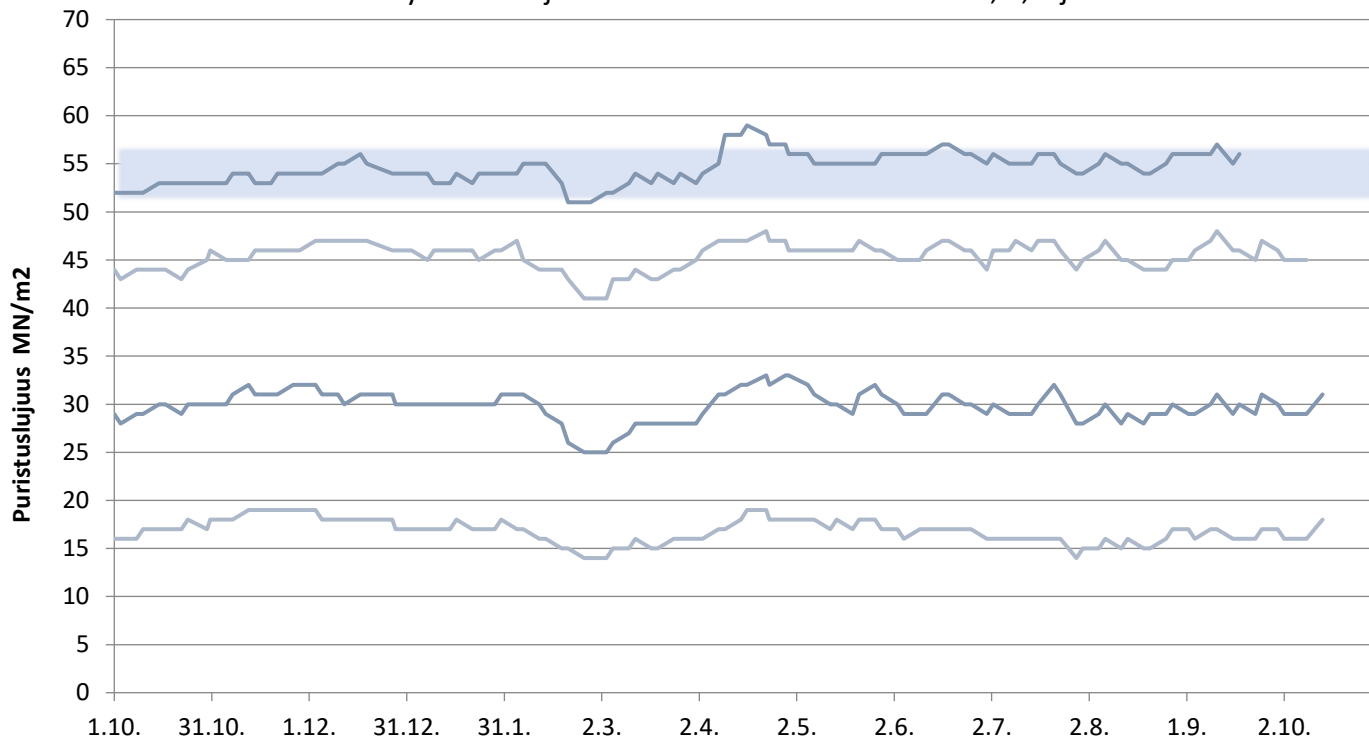
Lappeenrannan Pikasementti

Lastausnäytteiden lujuudet kolmen liukuva keskiarvo 1,2 ja 28 vrk



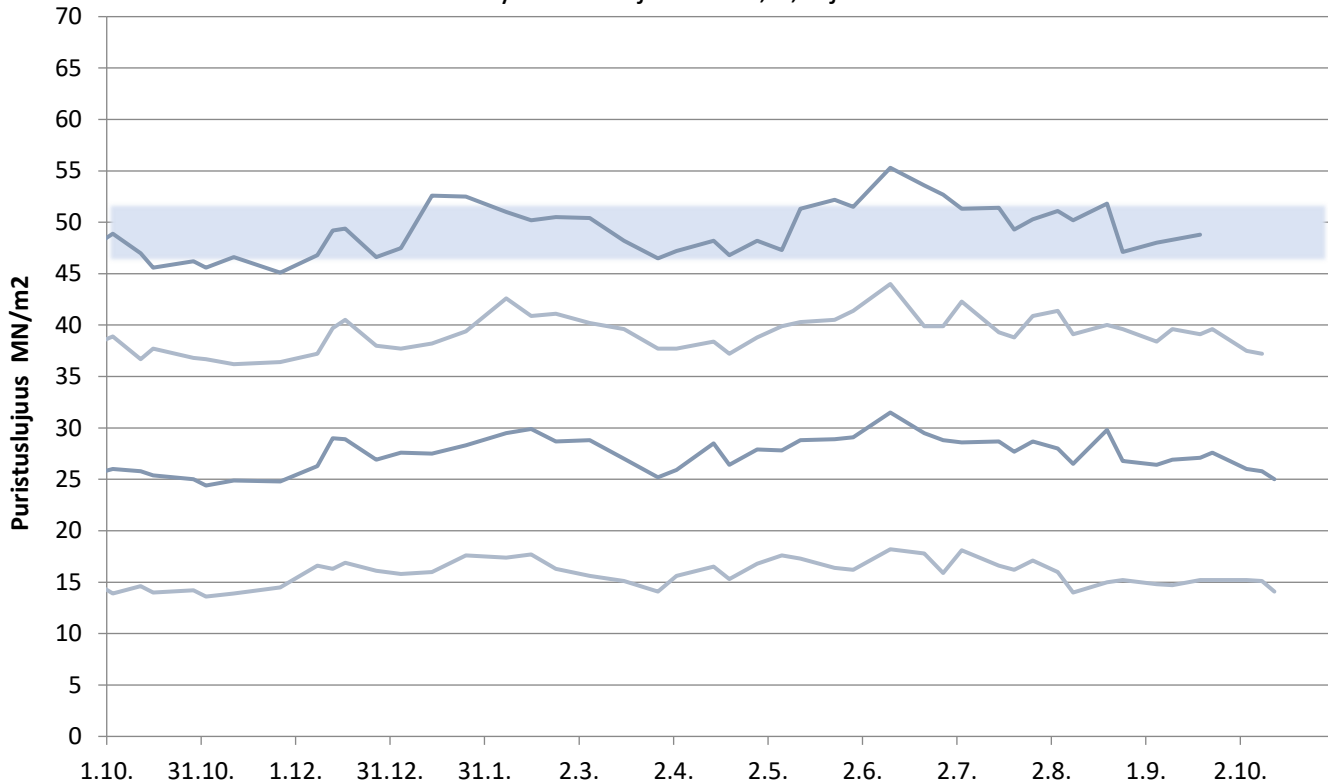
Lappeenrannan SR-sementti

Lastausnäytteiden lujuudet kolmen liukuva keskiarvo 1, 2, 7 ja 28 vrk



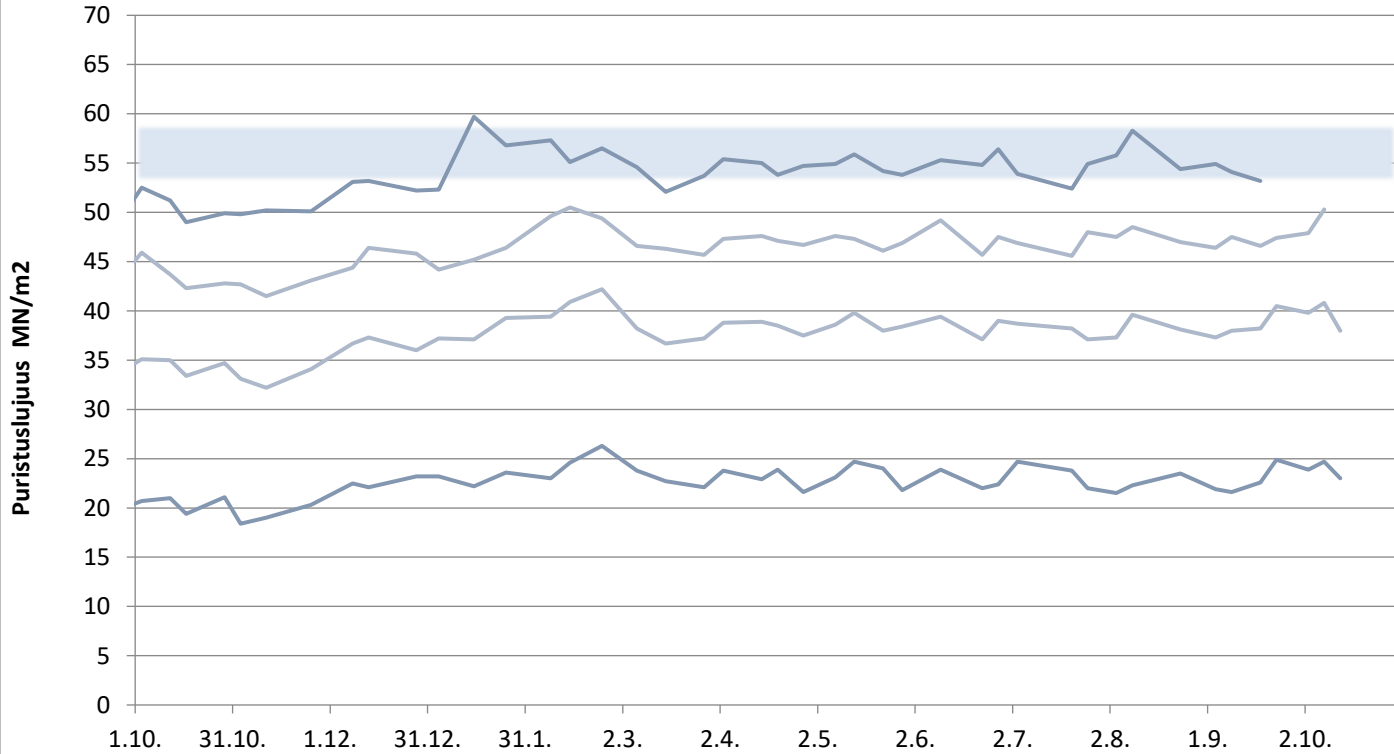
Plussementti Vihreäsaari

Laivanäytteiden lujuudet 1, 2, 7 ja 28 vrk



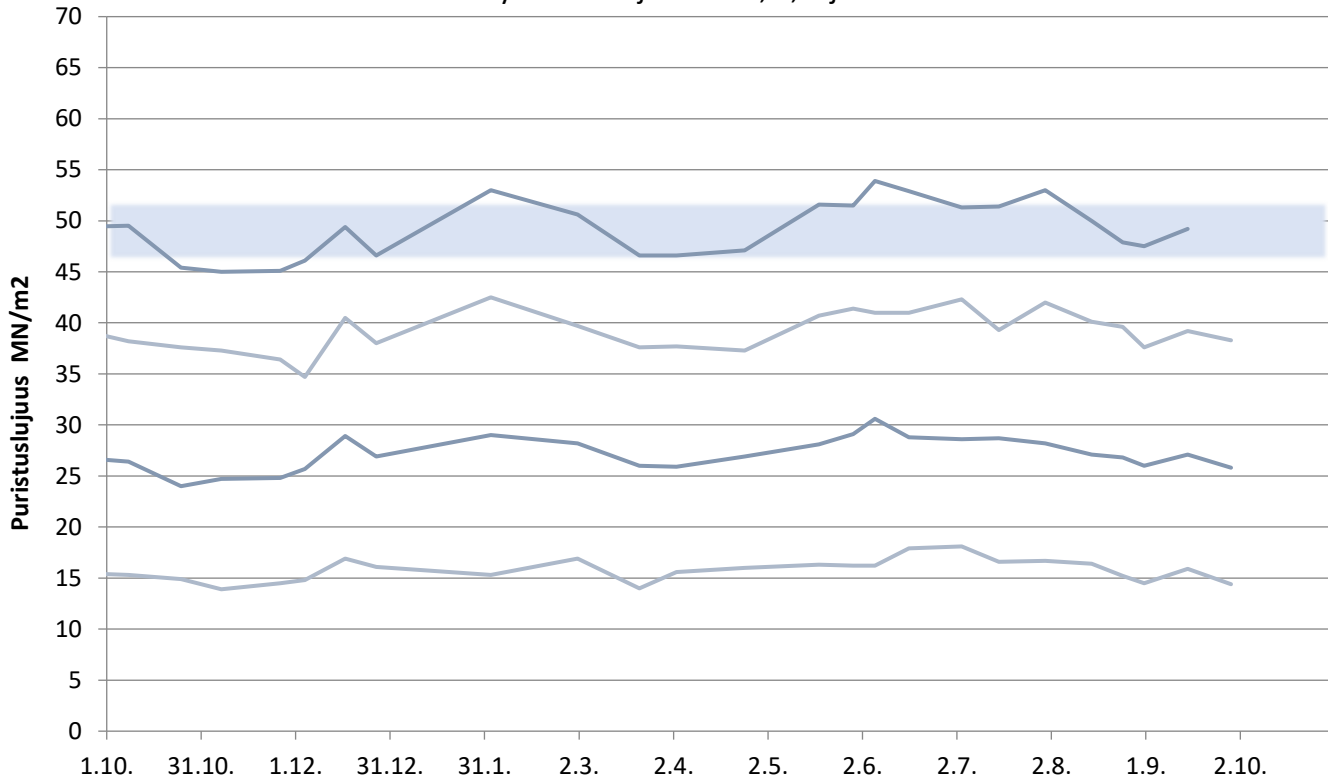
Rapidsementti Vihreäsaari

Laivanäytteiden lujuudet 1, 2, 7 ja 28 vrk



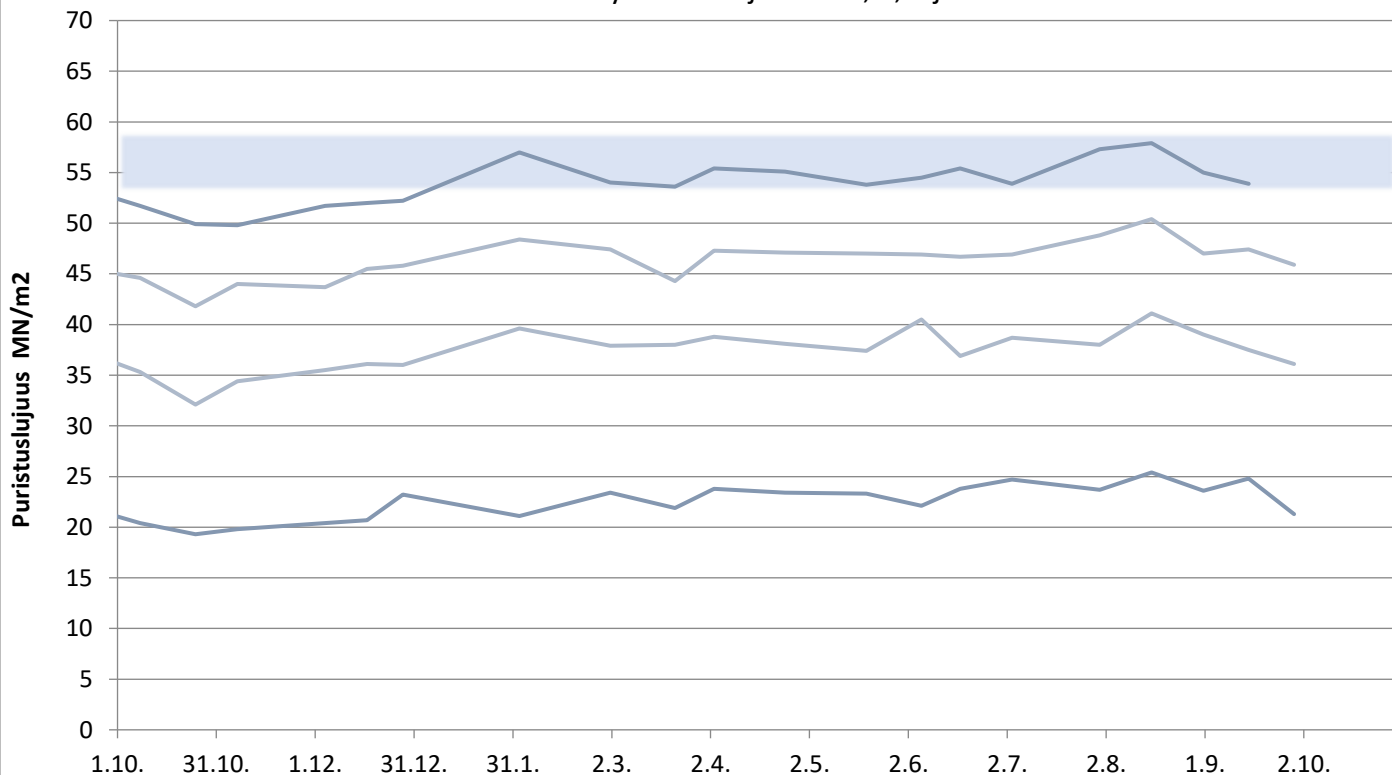
Plussementti Pietarsaari

Laivanäytteiden lujuudet 1, 2, 7 ja 28 vrk



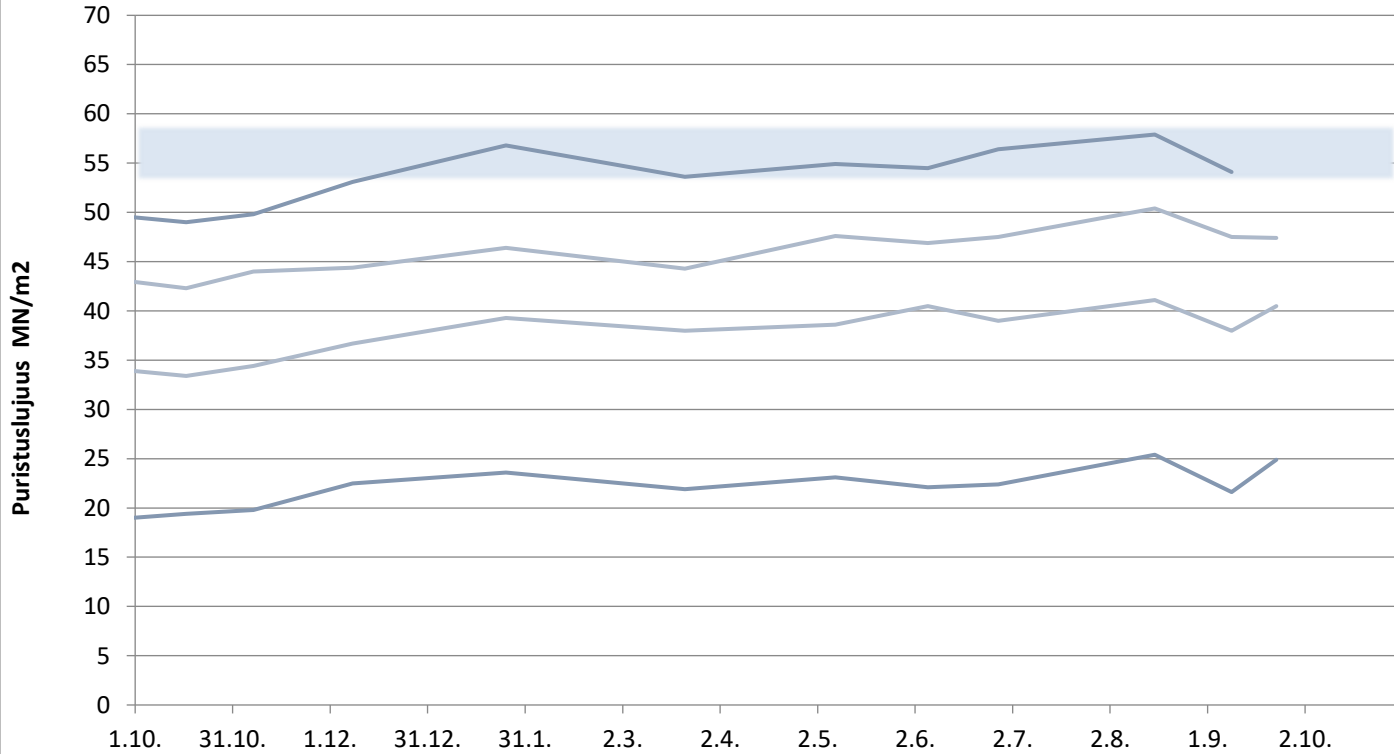
Rapidsementti Pietarsaari

Laivanäytteiden lujuudet 1, 2, 7 ja 28 vrk



Rapidsementti Maarianhamina

Laivanäytteiden lujuudet 1, 2, 7 ja 28 vrk



KJ400, RAAHE

Aktiivisuusindeksi 7 ja 28 vrk

