

**Laatuinformaatio vko 43**

pvm:

25.10.2019

Lastaussiiloista otettujen näytteiden puristuslujuus (SFS-EN 196-1)

kolmen perättäisen näytteen liukuva keskiarvo:

(Huom. testaustulosten hajonta +/-1,5 MPa)

\* viimeisten laivauserien tuloksia

**FINNSEMENTTI**  
A CRH COMPANY**Parainen**

	pvm	MPa	pvm	MPa	pvm	MPa	m <sup>2</sup> /kg	%	%	%
	2 vrk		7 vrk		28 vrk		Hienous	Vaaleusaste	Kalkkikivi	Kuona
Plussementti	14.10.	27	09.10.	39	18.09.	50				
CEM II/B-M(S-LL)42.5N	16.10.	26	14.10.	39	23.09.	50	430	34	8	17
	21.10.	26	16.10.	39	25.09.	50				
	1 vrk		7 vrk		28 vrk		Hienous	Vaaleusaste	Kalkkikivi	Kuona
Rapidsementti	16.10.	24	09.10.	48	18.09.	55				
CEM II/A-LL 42.5 R	21.10.	24	14.10.	49	23.09.	55	440	31	6	0
	23.10.	24	16.10.	49	25.09.	55				
	1 vrk		2 vrk		28 vrk		Hienous	Vaaleusaste	Kalkkikivi	Kuona
Pikaseimentti	16.10.	32	14.10.	46	18.09.	61				
CEM I 52.5 R	21.10.	32	16.10.	46	23.09.	61	520	33	4	
	23.10.	33	21.10.	46	25.09.	61				
	1 vrk		7 vrk		28 vrk		Hienous	Vaaleusaste	Kalkkikivi	Kuona
Valkoseimentti *	11.07.	24	11.07.	59	11.07.	70	400	82	0	0
CEM I 52.5 R - SR5										

**Lappeenranta**

	pvm	MPa	pvm	MPa	pvm	MPa	m <sup>2</sup> /kg	%	%	%
	2 vrk		7 vrk		28 vrk		Hienous	Vaaleusaste	Kalkkikivi	Kuona
Plussementti	14.10.	25	09.10.	41	18.09.	53				
CEMII/B-M(S-LL)42.5N	16.10.	24	14.10.	40	23.09.	52	440	32	14	8
	21.10.	25	16.10.	40	25.09.	52				
	1 vrk		7 vrk		28 vrk		Hienous	Vaaleusaste	Kalkkikivi	Kuona
Rapidsementti	14.10.	22	09.10.	54	18.09.	65				
CEM II/A-LL 52.5 N	16.10.	22	14.10.	54	23.09.	65	490	30	8	0
	21.10.	23	16.10.	54	25.09.	65				
	1 vrk		2 vrk		28 vrk		Hienous	Vaaleusaste	Kalkkikivi	Kuona
Pikaseimentti	16.10.	31	14.10.	44	18.09.	72				
CEM I 52.5 R	21.10.	30	16.10.	45	23.09.	71	530	31	4	0
	23.10.	30	21.10.	44	25.09.	71				
	2 vrk		7 vrk		28 vrk		Hienous	Vaaleusaste	Kalkkikivi	Kuona
SR-seimentti	14.10.	31	09.10.	45	18.09.	56				
CEM I 42.5 N - SR3	16.10.	31	14.10.	46	23.09.	56	370	22	4	0
	21.10.	31	16.10.	47	25.09.	57				

**Raahen kuonajauheen laatuinformaatio**

Hienous		Aktiivisuusindeksi			
pvm	m <sup>2</sup> /kg	pvm	7 vrk	pvm	28 vrk
14.10.	385	03.10.	58 %	12.09.	87 %
17.10.	392	08.10.	58 %	16.09.	87 %
21.10.	391	10.10.	58 %	19.09.	85 %

Annamme mielellämme lisätietoja sementeistämme ja kuonajauheesta:

Mikko Marjalaakso 0201 206 208

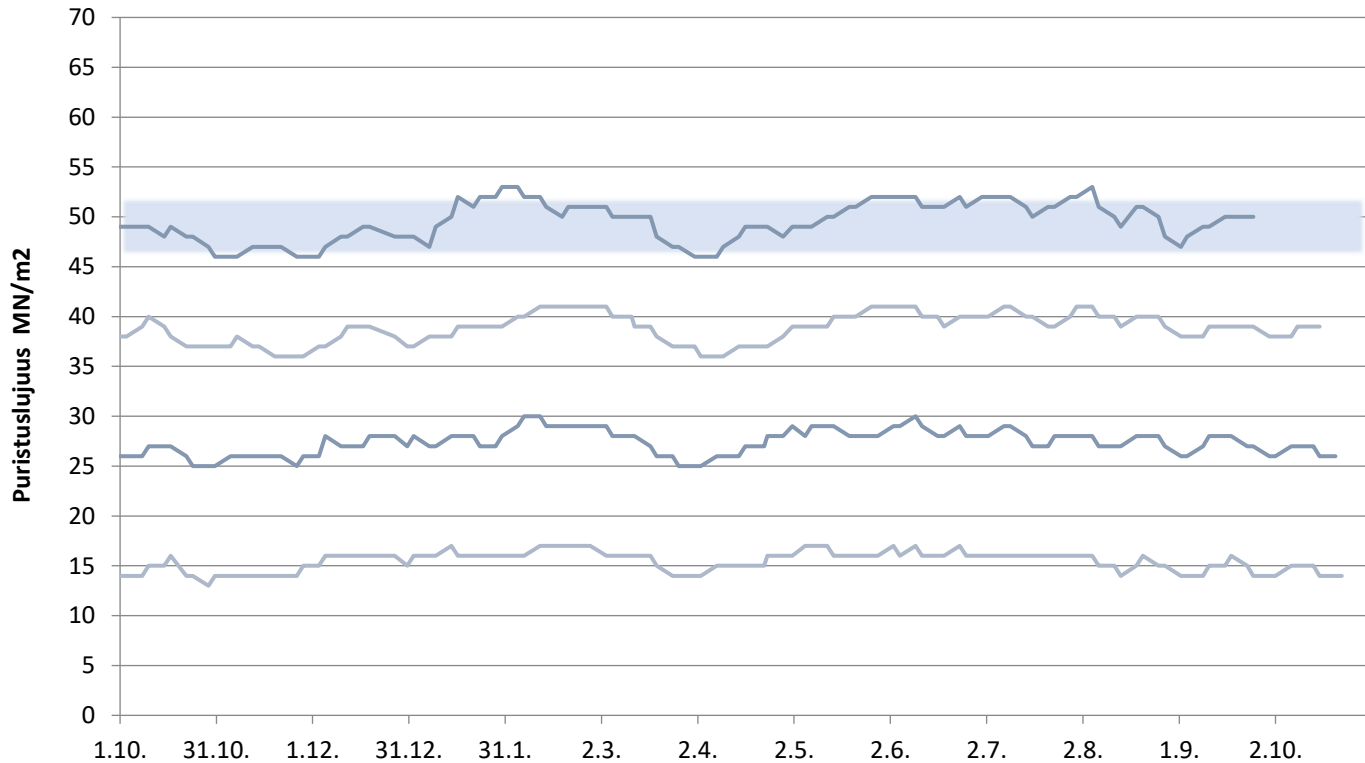
Iiro Aro 0201 206 447

Heikki Alarautalahti 0201 206 204

Sini Ruokonen 0201 206 209

# Paraisten Plussementti

Lastausnäytteiden lujuudet kolmen liukuva keskiarvo 1, 2, 7 ja 28 vrk

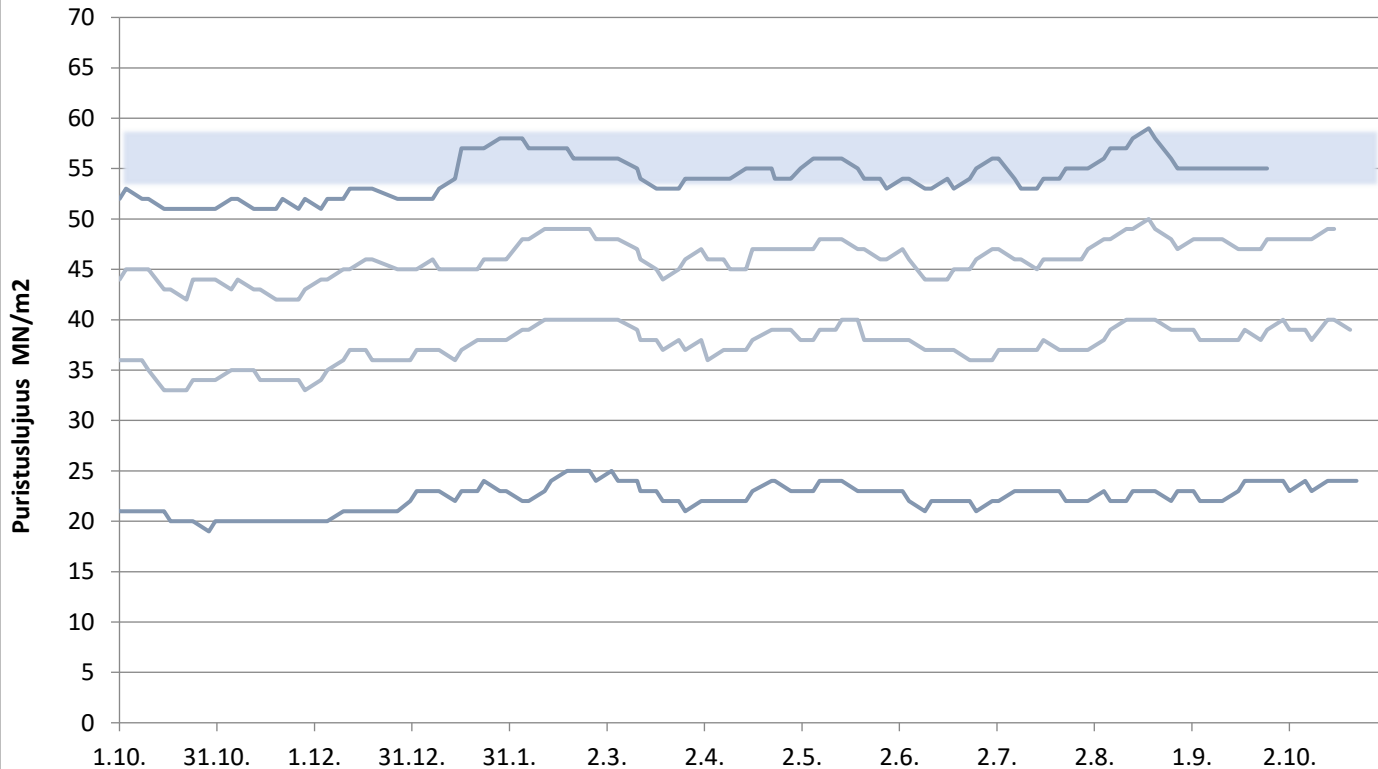


**FINSEMENTTI**  
A CRH COMPANY

päivitetty 25.10.2019

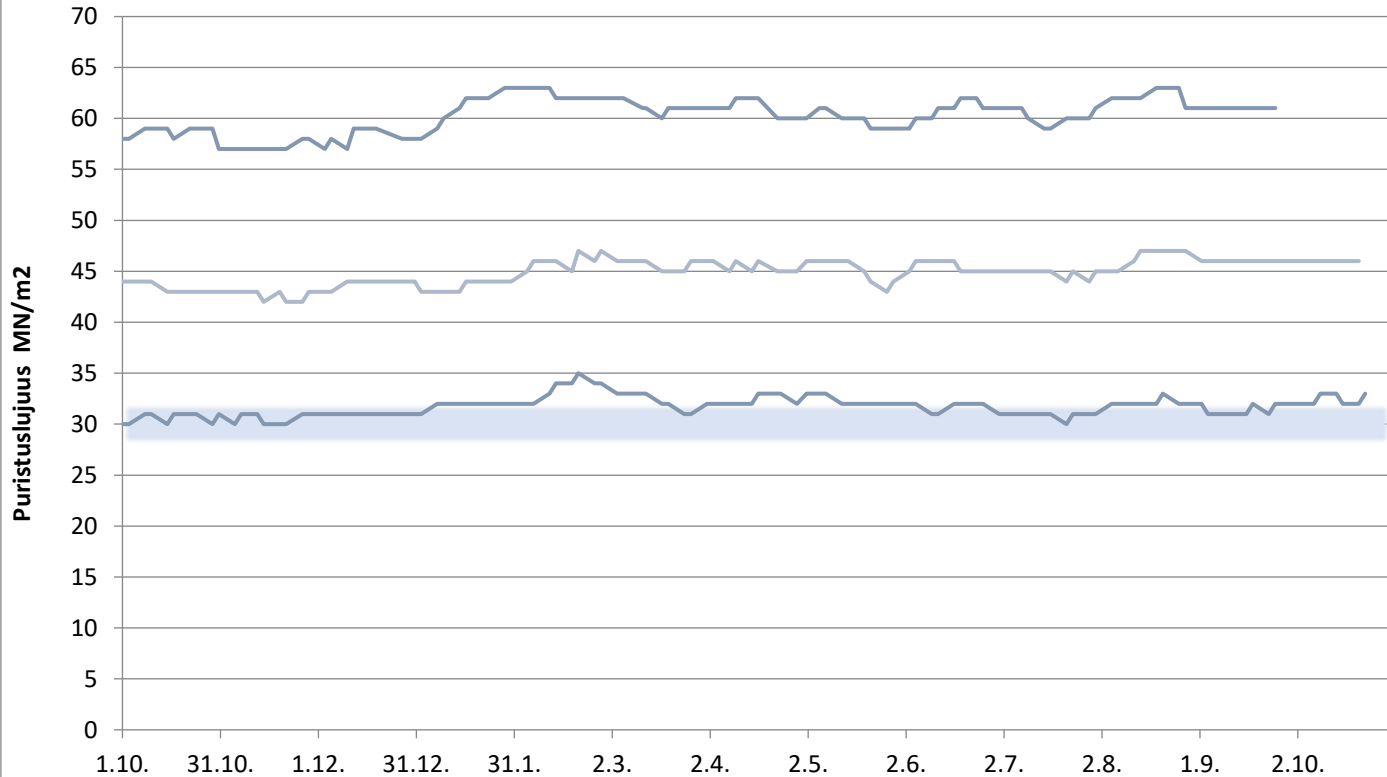
# Paraisten Rapidsementti

Lastausnäytteiden lujuudet kolmen liukuva keskiarvo 1, 2, 7 ja 28 vrk



# Paraisten Pikasementti

Lastausnäytteiden lujuudet kolmen liukuva keskiarvo 1, 2 ja 28 vrk

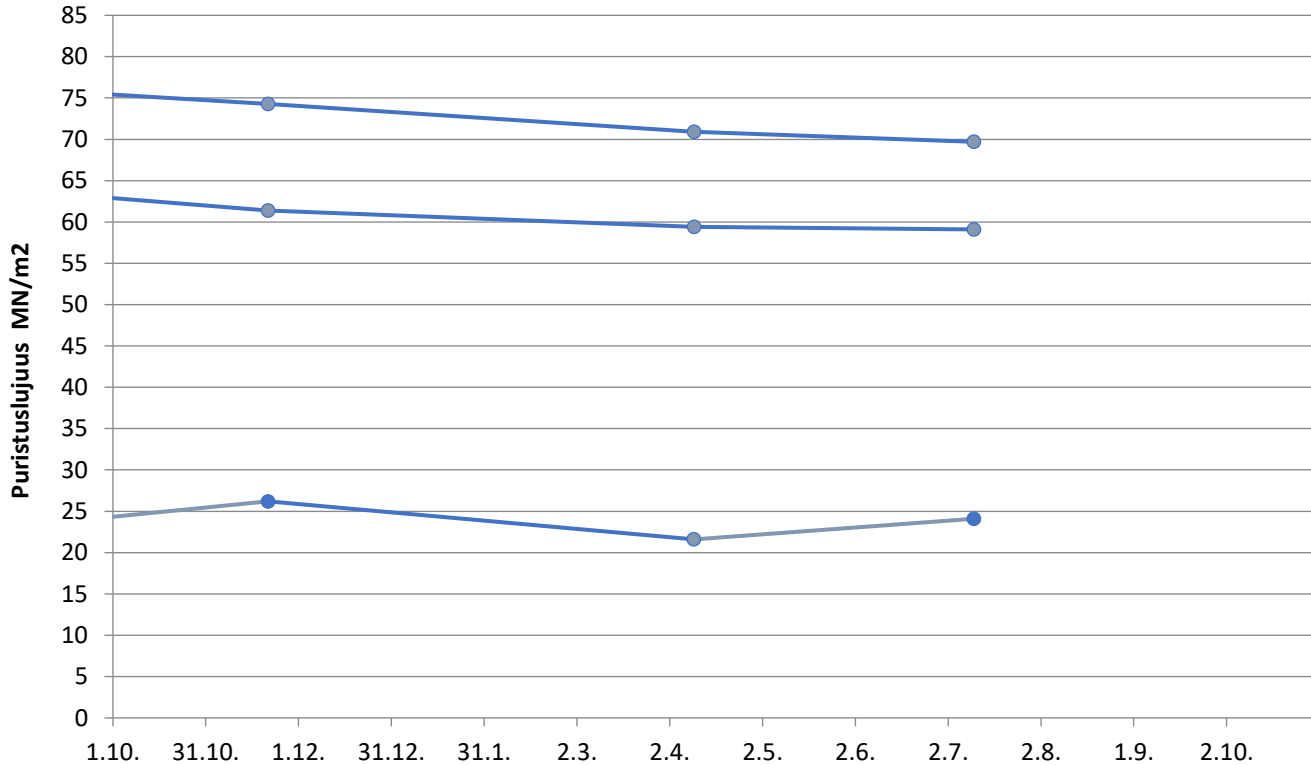


**FINN**SEMENTTI  
A CRH COMPANY

päivitetty 25.10.2019

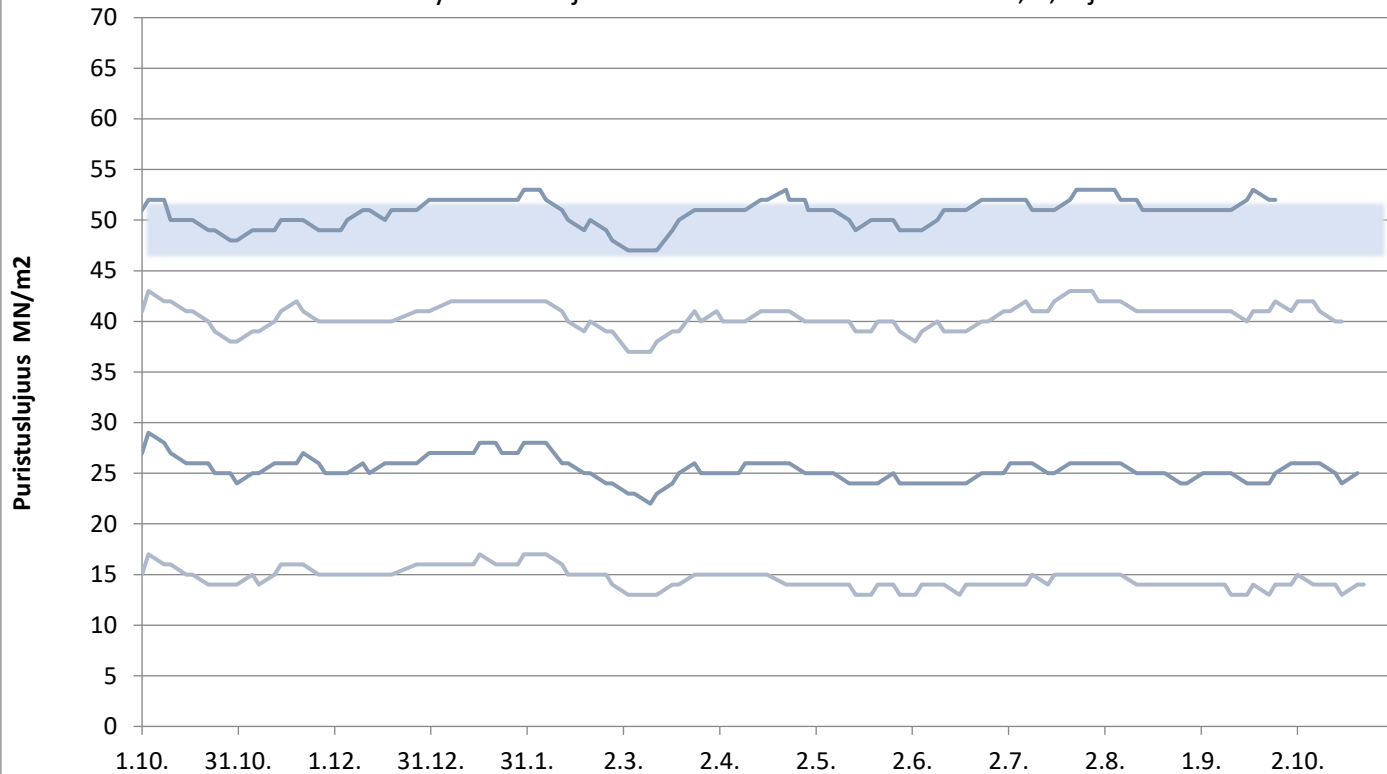
# Valkosementti

Laivanäytteiden lujuudet 1, 7 ja 28 vrk



# Lappeenrannan Plussementti

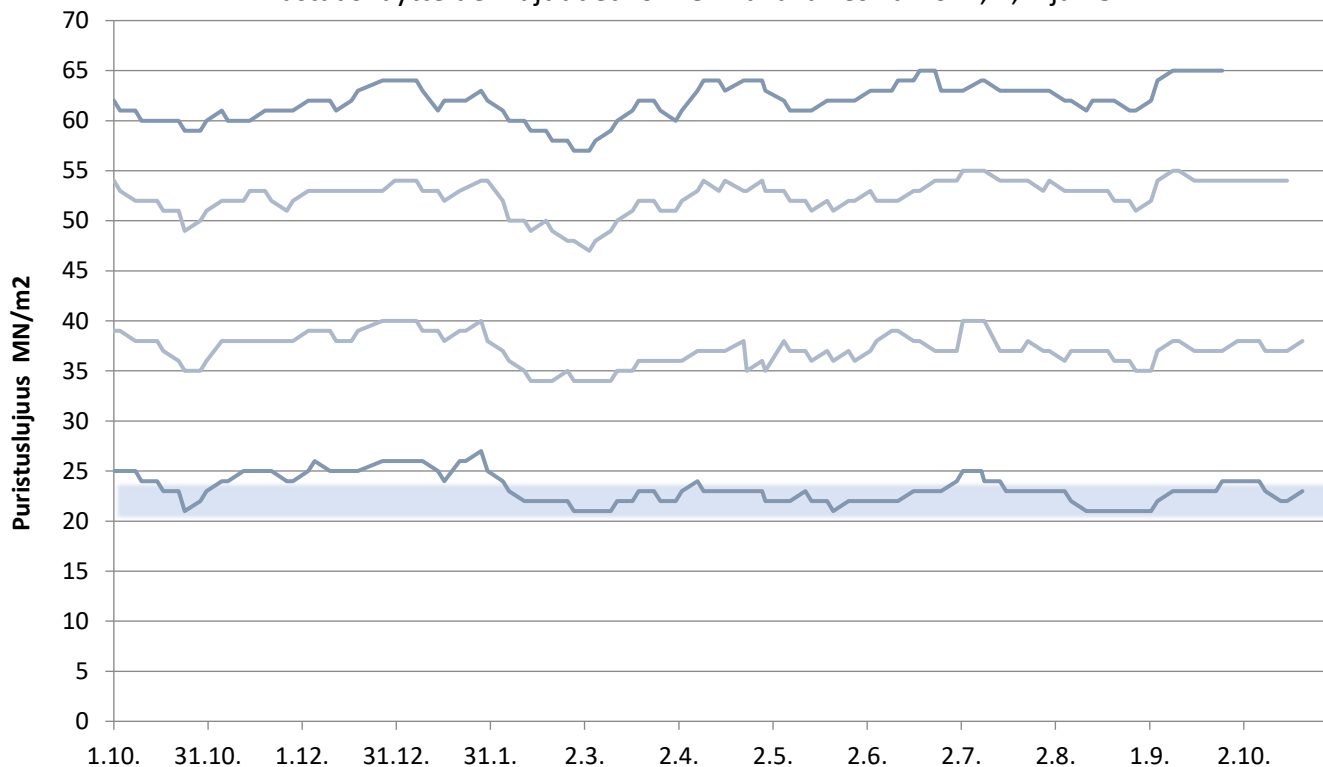
Lastausnäytteiden lujuudet kolmen liukuva keskiarvo 1, 2, 7 ja 28 vrk



päivitetty 25.10.2019

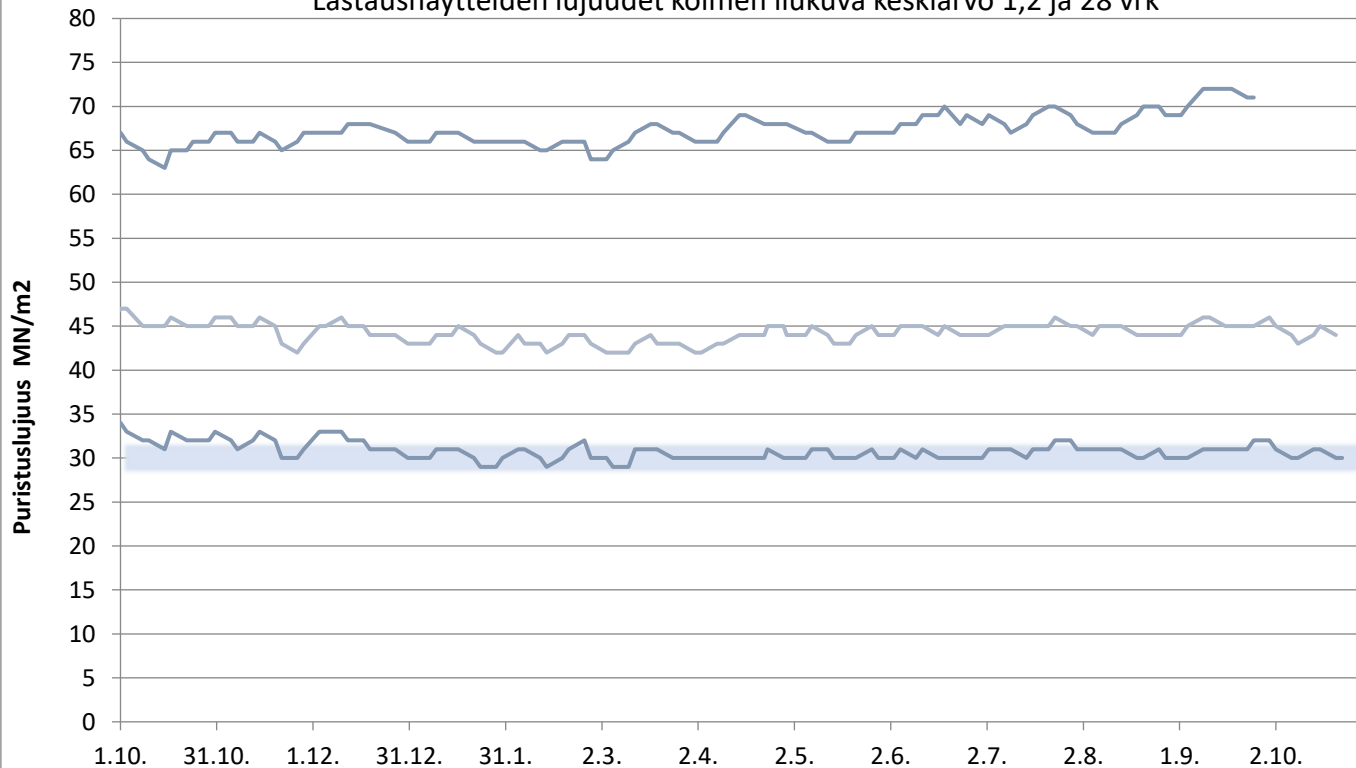
# Lappeenrannan Rapidsementti

Lastausnäytteiden lujuudet kolmen liukuva keskiarvo 1, 2, 7 ja 28 vrk



# Lappeenrannan Pikasementti

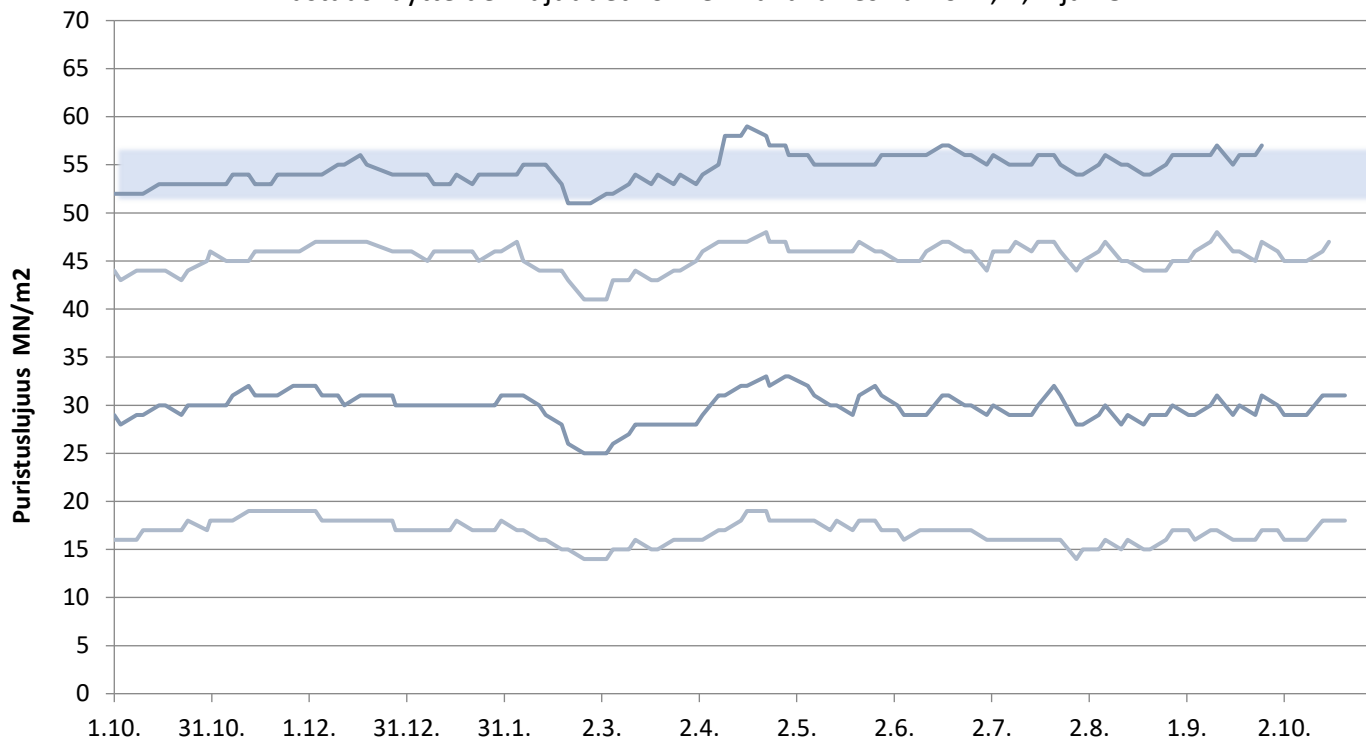
Lastausnäytteiden lujuudet kolmen liukuva keskiarvo 1,2 ja 28 vrk





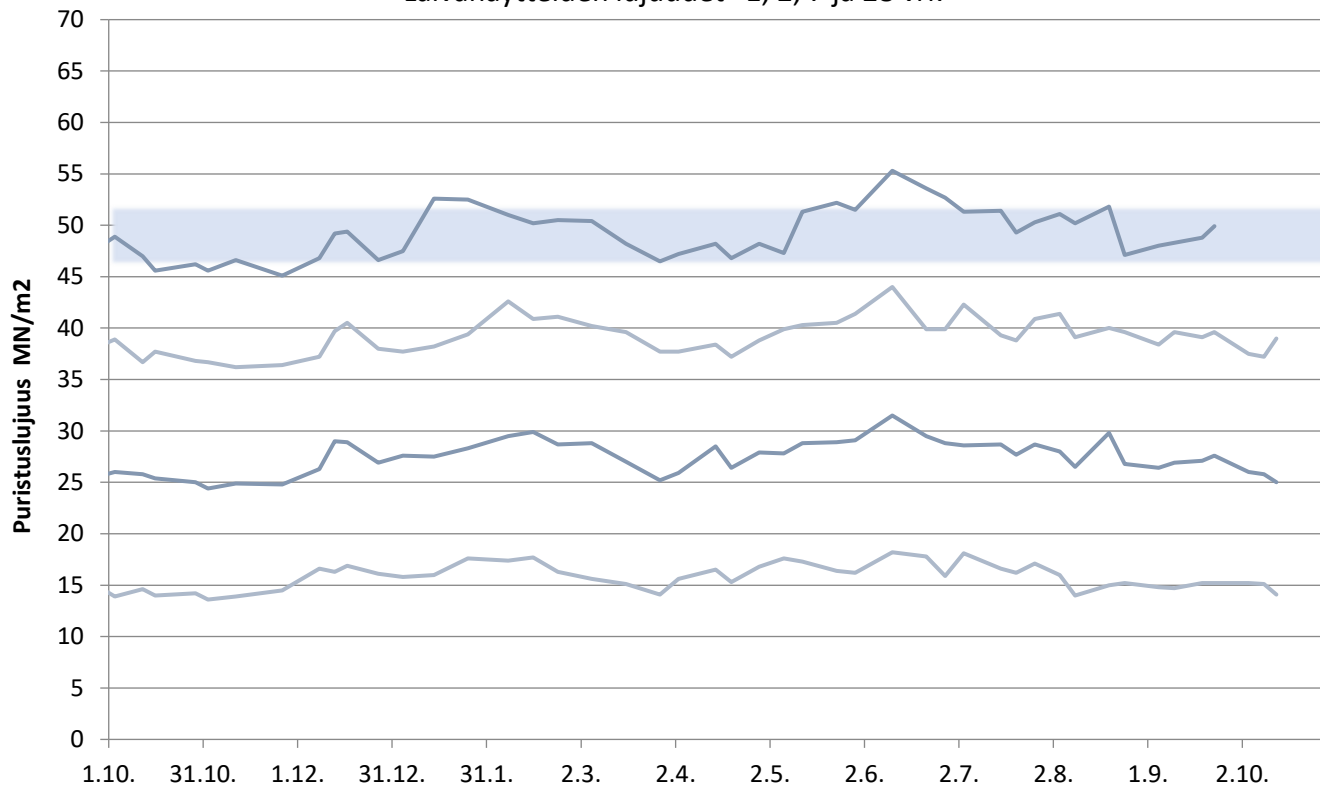
# Lappeenrannan SR-sementti

Lastausnäytteiden lujuudet kolmen liukuva keskiarvo 1, 2, 7 ja 28 vrk



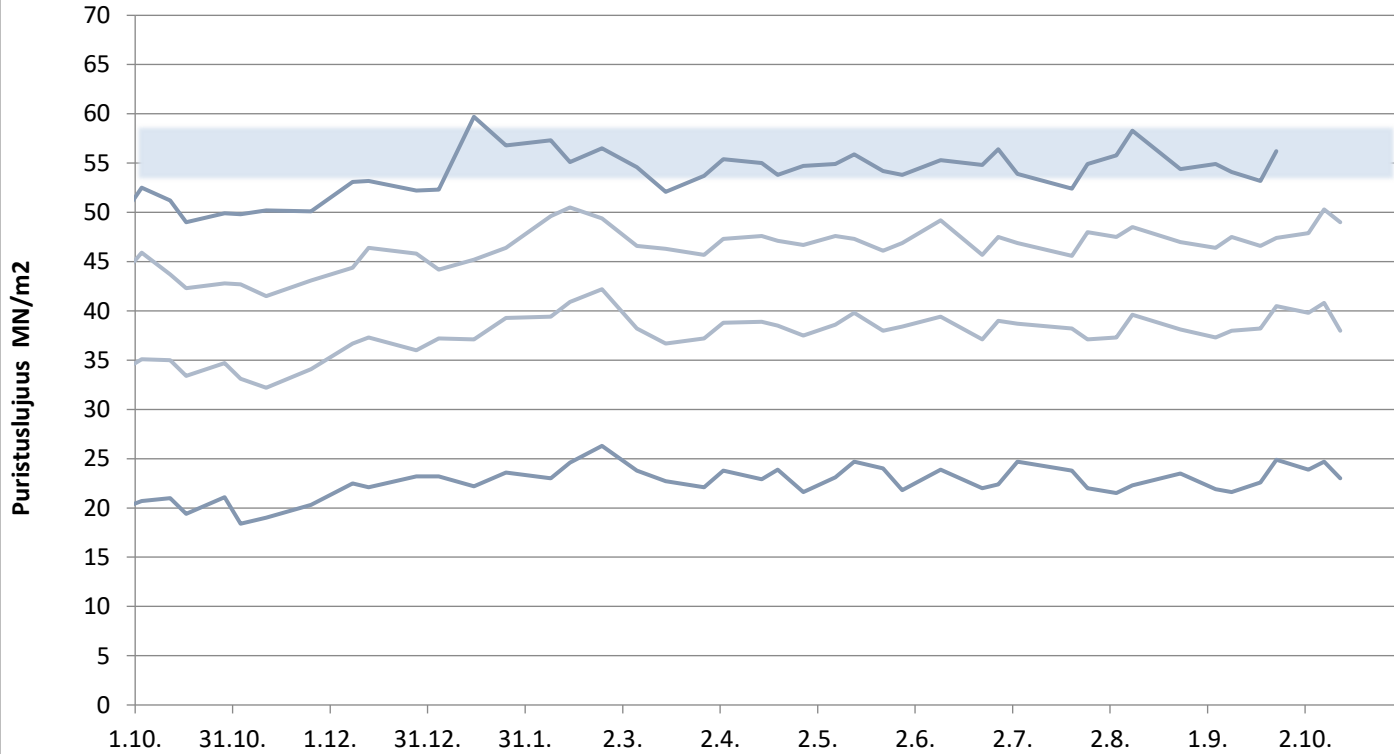
# Plussementti Vihreäsaari

Laivanäytteiden lujuudet 1, 2, 7 ja 28 vrk



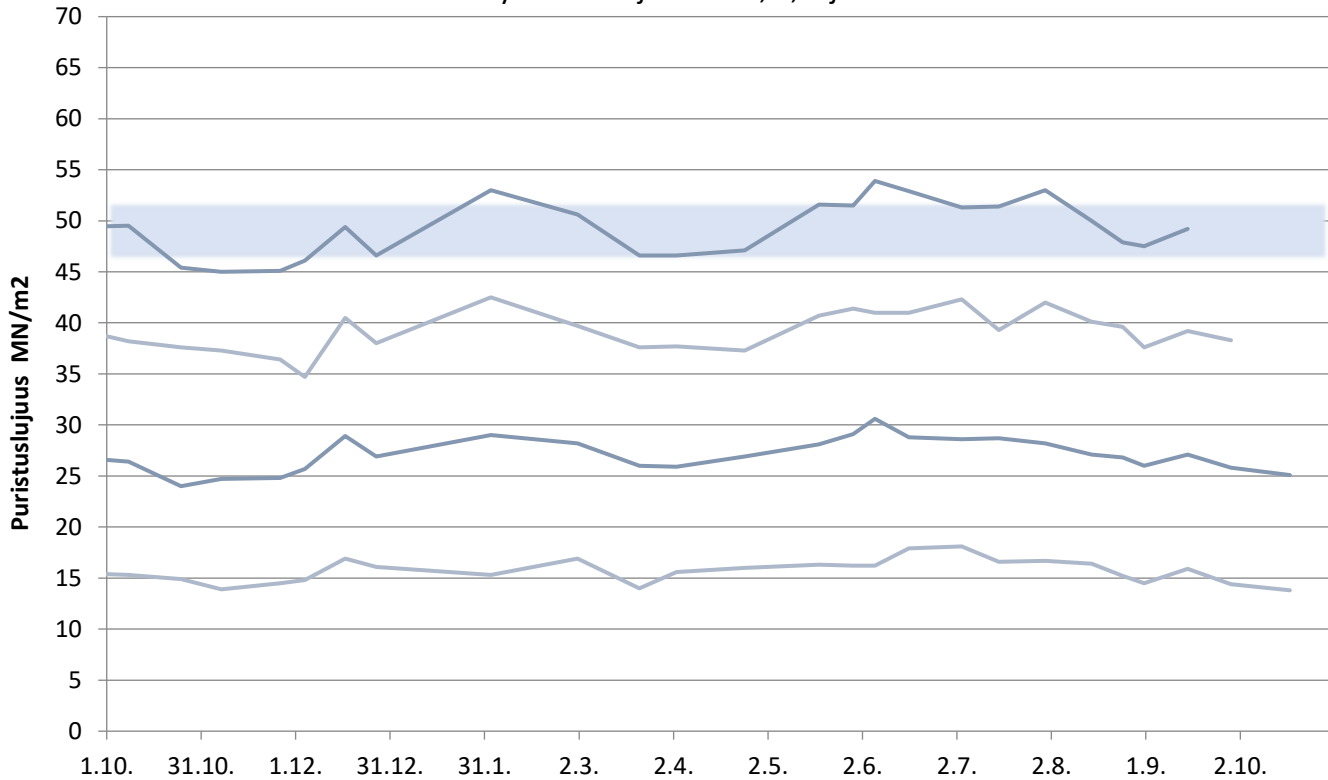
# Rapidsementti Vihreäsaari

Laivanäytteiden lujuudet 1, 2, 7 ja 28 vrk



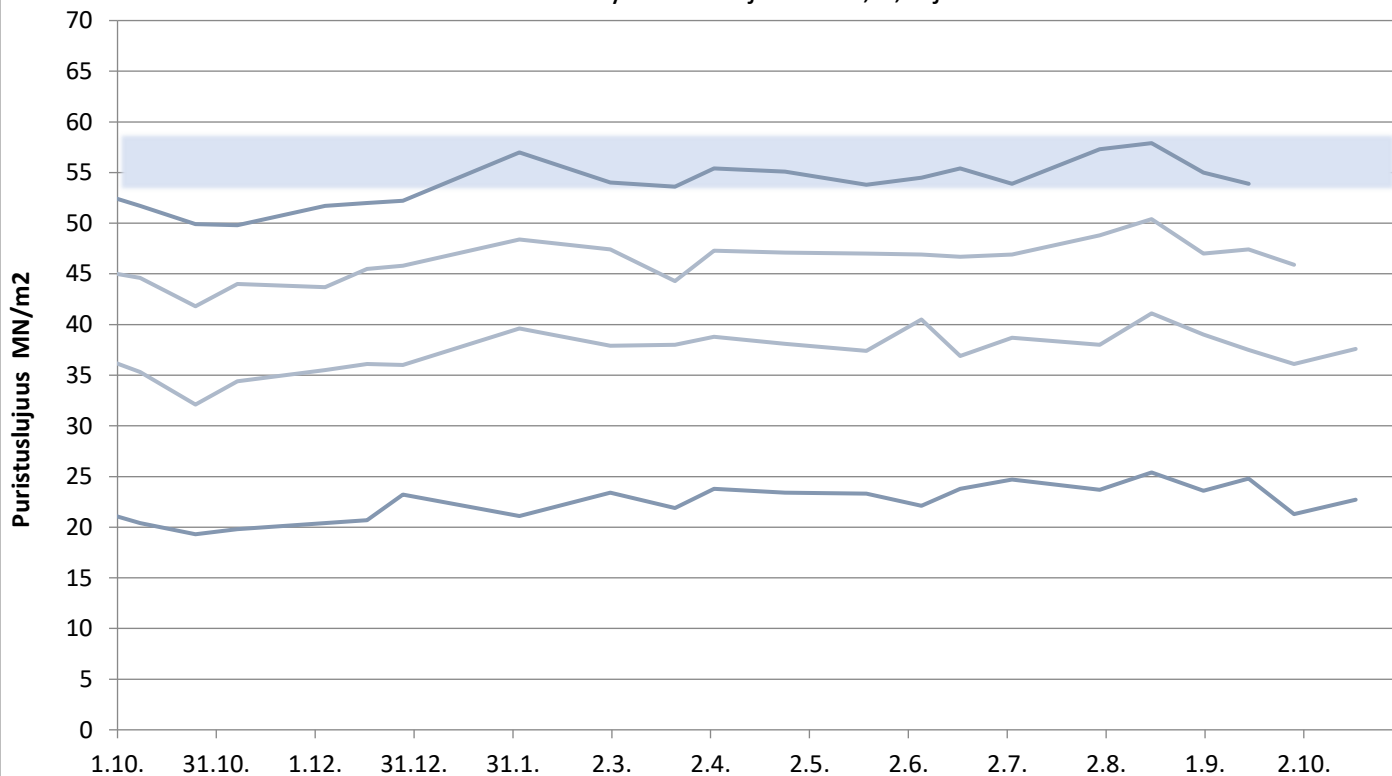
# Plussementti Pietarsaari

Laivanäytteiden lujuudet 1, 2, 7 ja 28 vrk



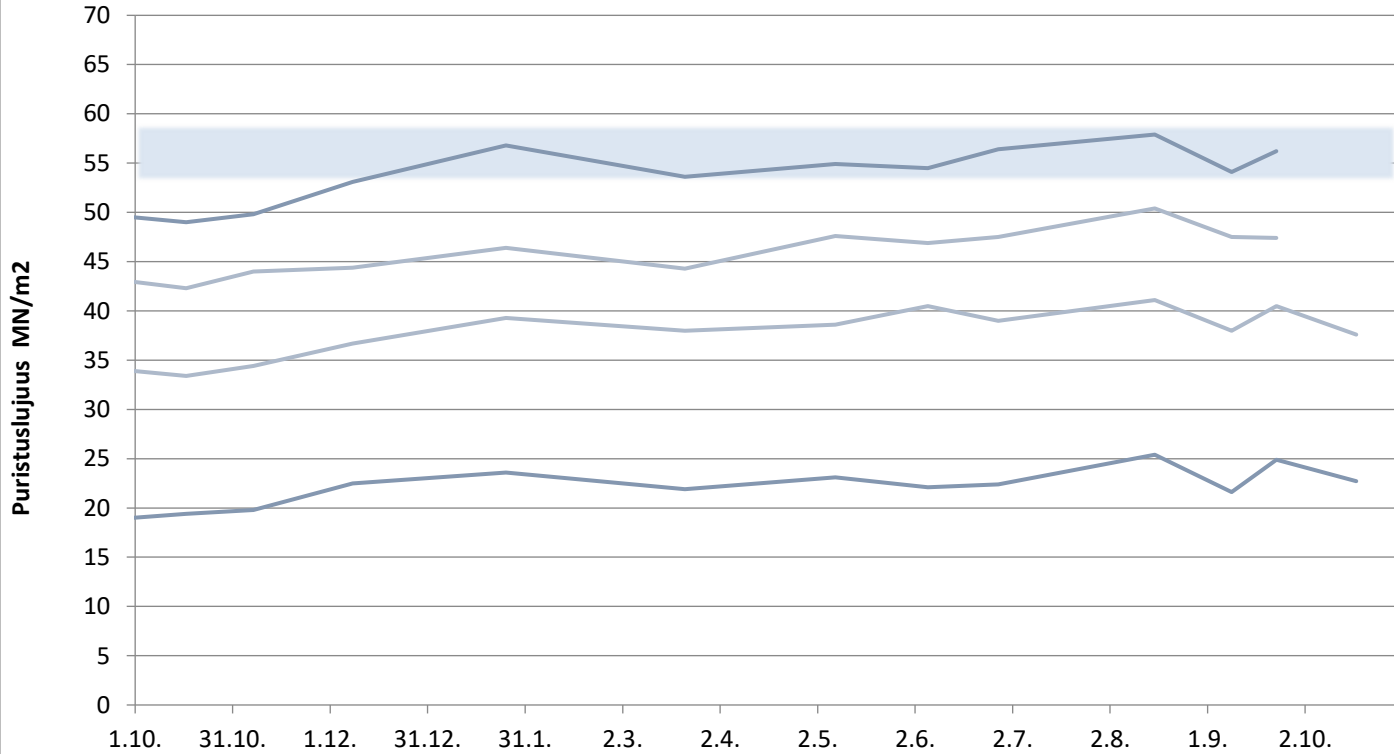
# Rapidsementti Pietarsaari

Laivanäytteiden lujuudet 1, 2, 7 ja 28 vrk



# Rapidsementti Maarianhamina

Laivanäytteiden lujuudet 1, 2, 7 ja 28 vrk



# KJ400, RAAHE

Aktiivisuusindeksi 7 ja 28 vrk

