

**Laatuinformaatio vko 44**

pvm:

1.11.2019

Lastaussiiloista otettujen näytteiden puristuslujuus (SFS-EN 196-1)

kolmen perättäisen näytteen liukuva keskiarvo:

(Huom. testaustulosten hajonta +/-1,5 MPa)

\* viimeisten laivauserien tuloksia

**FINNSEMENTTI**  
A CRH COMPANY**Parainen**

	pvm	MPa	pvm	MPa	pvm	MPa	m <sup>2</sup> /kg	%	%	%
	2 vrk		7 vrk		28 vrk		Hienous	Vaaleusaste	Kalkkikivi	Kuona
Plussementti CEM II/B-M(S-LL)42.5N	21.10.	26	16.10.	39	23.09.	50	430	34	8	17
	23.10.	26	21.10.	38	25.09.	50				
	28.10.	25	23.10.	38	02.10.	49				
Rapidsementti CEM II/A-LL 42.5 R	1 vrk		7 vrk		28 vrk		Hienous	Vaaleusaste	Kalkkikivi	Kuona
	23.10.	24	16.10.	49	23.09.	55	440	31	6	0
	28.10.	24	21.10.	49	25.09.	55				
30.10.	24	23.10.	49	02.10.	54					
Pikasementti CEM I 52.5 R	1 vrk		2 vrk		28 vrk		Hienous	Vaaleusaste	Kalkkikivi	Kuona
	23.10.	33	21.10.	46	23.09.	61	520	33	4	
	28.10.	32	23.10.	47	25.09.	61				
30.10.	31	28.10.	47	02.10.	60					
Valkosementti * CEM I 52.5 R - SR5	1 vrk		7 vrk		28 vrk		Hienous	Vaaleusaste	Kalkkikivi	Kuona
	11.07.	24	11.07.	59	11.07.	70	400	82	0	0

**Lappeenranta**

	pvm	MPa	pvm	MPa	pvm	MPa	m <sup>2</sup> /kg	%	%	%
	2 vrk		7 vrk		28 vrk		Hienous	Vaaleusaste	Kalkkikivi	Kuona
Plussementti CEMII/B-M(S-LL)42.5N	21.10.	25	16.10.	40	25.09.	52	430	32	14	8
	23.10.	25	21.10.	41	30.09.	52				
	28.10.	24	23.10.	41	02.10.	52				
Rapidsementti CEM II/A-LL 52.5 N	1 vrk		7 vrk		28 vrk		Hienous	Vaaleusaste	Kalkkikivi	Kuona
	21.10.	23	16.10.	54	25.09.	65	500	30	8	0
	23.10.	22	21.10.	55	30.09.	64				
28.10.	22	23.10.	53	02.10.	65					
Pikasementti CEM I 52.5 R	1 vrk		2 vrk		28 vrk		Hienous	Vaaleusaste	Kalkkikivi	Kuona
	23.10.	30	21.10.	44	25.09.	71	530	31	4	0
	28.10.	31	23.10.	43	30.09.	71				
30.10.	31	28.10.	43	02.10.	71					
SR-sementti CEM I 42.5 N - SR3	2 vrk		7 vrk		28 vrk		Hienous	Vaaleusaste	Kalkkikivi	Kuona
	21.10.	31	16.10.	47	25.09.	57	360	22	4	0
	23.10.	31	21.10.	48	30.09.	56				
28.10.	30	23.10.	47	02.10.	55					

**Raahen kuonajauheen laatuinformaatio**

Hienous		Aktiivisuusindeksi			
pvm	m <sup>2</sup> /kg	pvm	7 vrk	pvm	28 vrk
21.10.	391	10.10.	58 %	19.09.	85 %
24.10.	385	14.10.	59 %	23.09.	86 %
28.10.	384	17.10.	62 %	26.09.	86 %

Annamme mielellämme lisätietoja sementeistämme ja kuonajauheesta:

Mikko Marjalaakso 0201 206 208

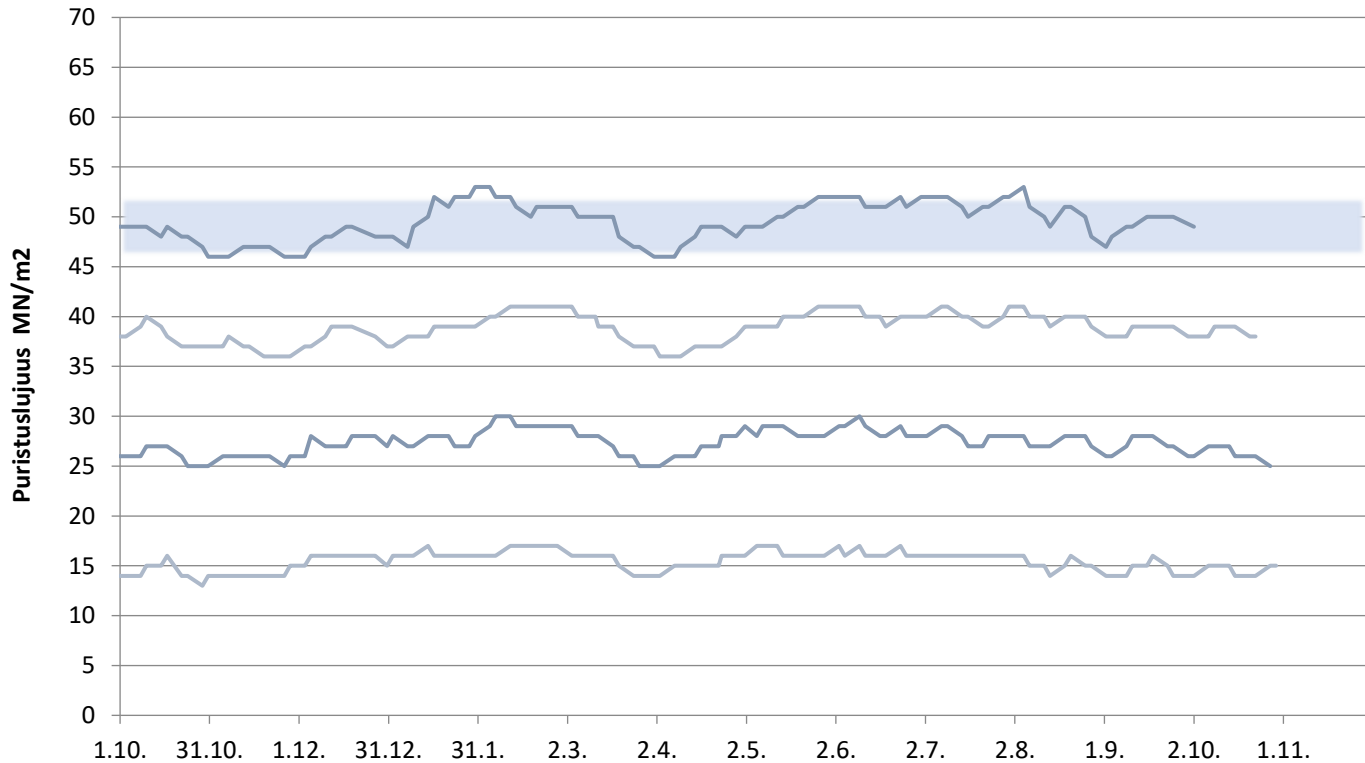
Iiro Aro 0201 206 447

Heikki Alarautalahti 0201 206 204

Sini Ruokonen 0201 206 209

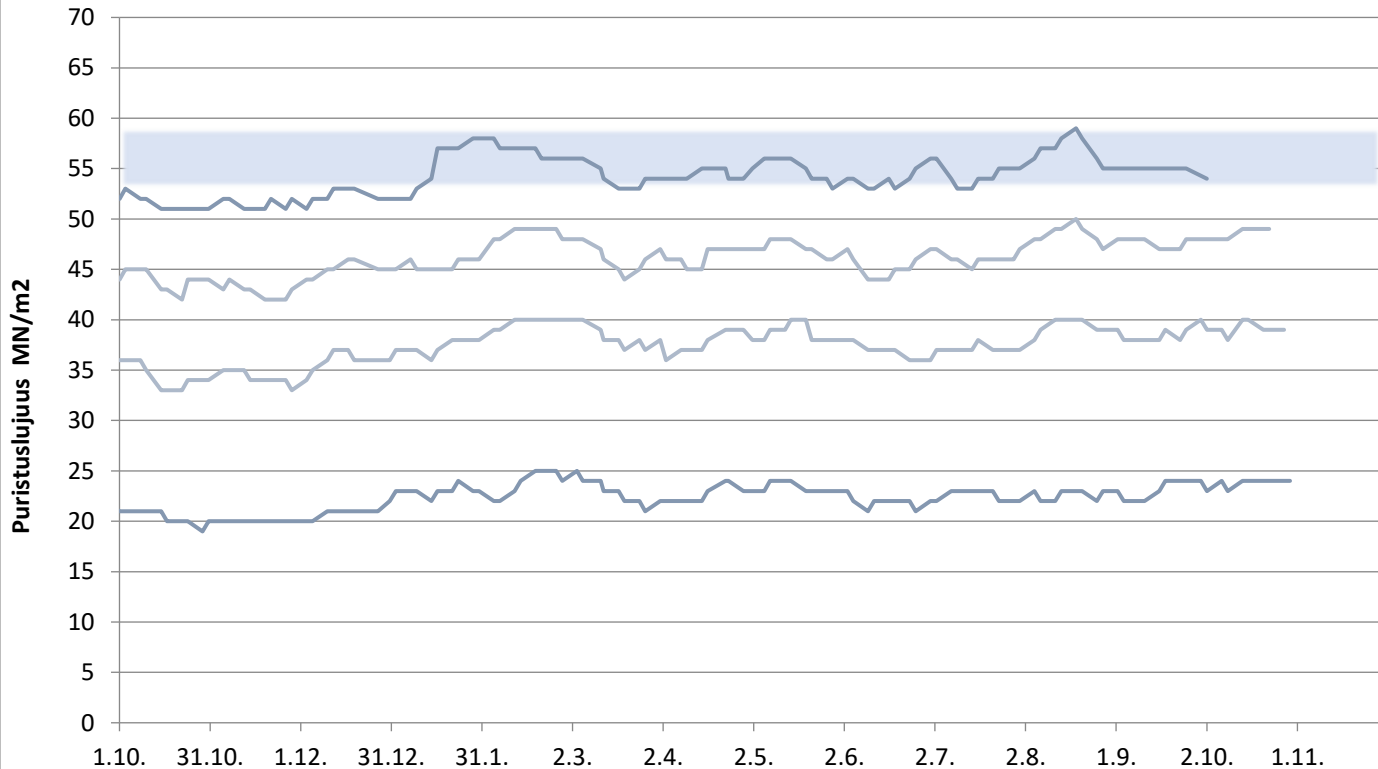
# Paraisten Plussementti

Lastausnäytteiden lujuudet kolmen liukuva keskiarvo 1, 2, 7 ja 28 vrk



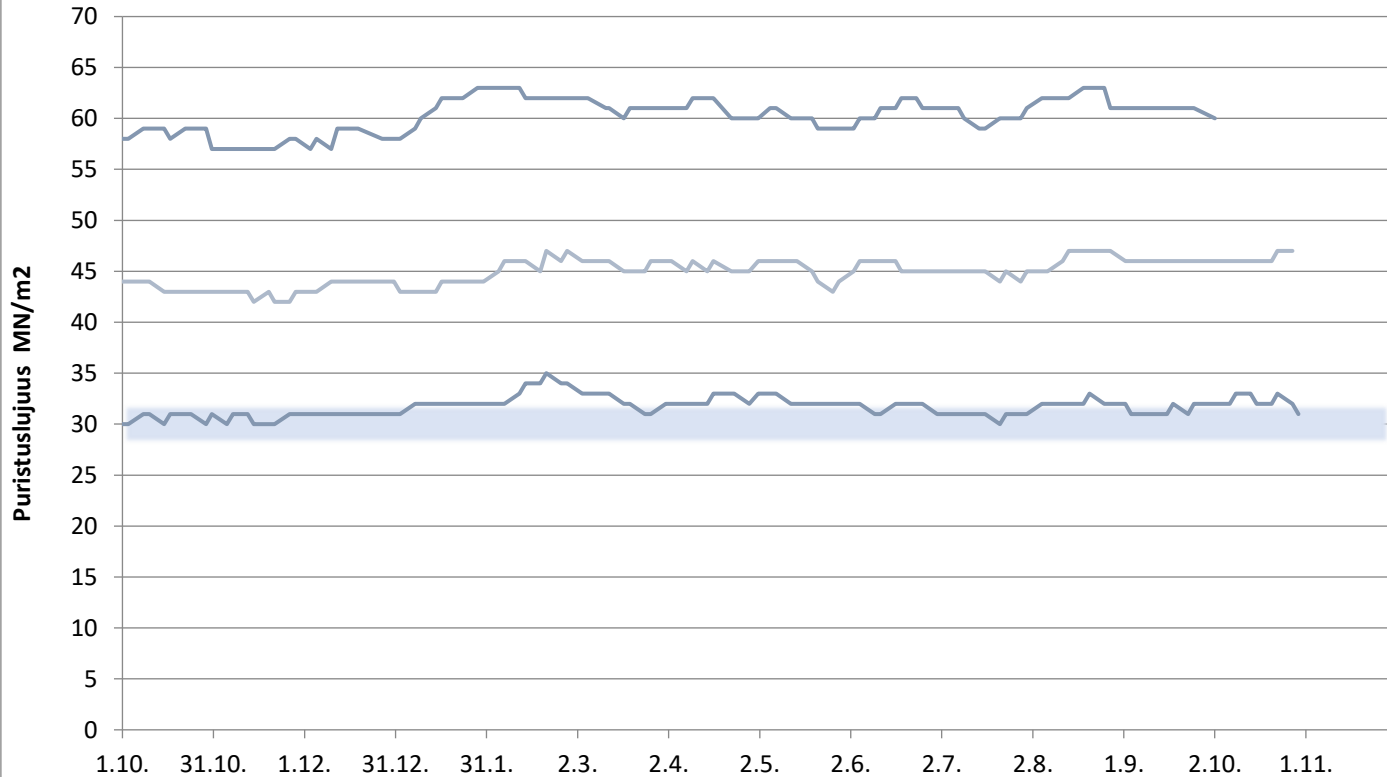
# Paraisten Rapidsementti

Lastausnäytteiden lujuudet kolmen liukuva keskiarvo 1, 2, 7 ja 28 vrk



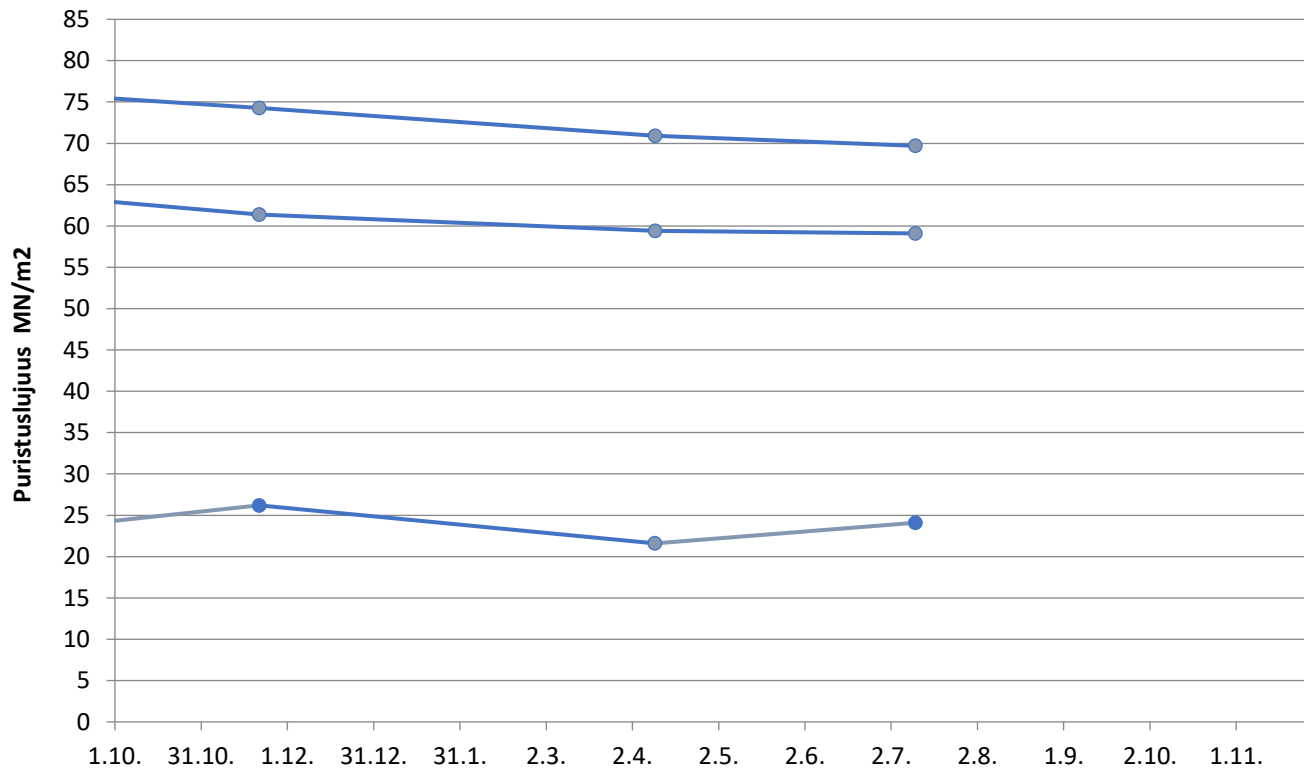
# Paraisten Pikasementti

Lastausnäytteiden lujuudet kolmen liukuva keskiarvo 1, 2 ja 28 vrk



# Valkosementti

Laivanäytteiden lujuudet 1, 7 ja 28 vrk

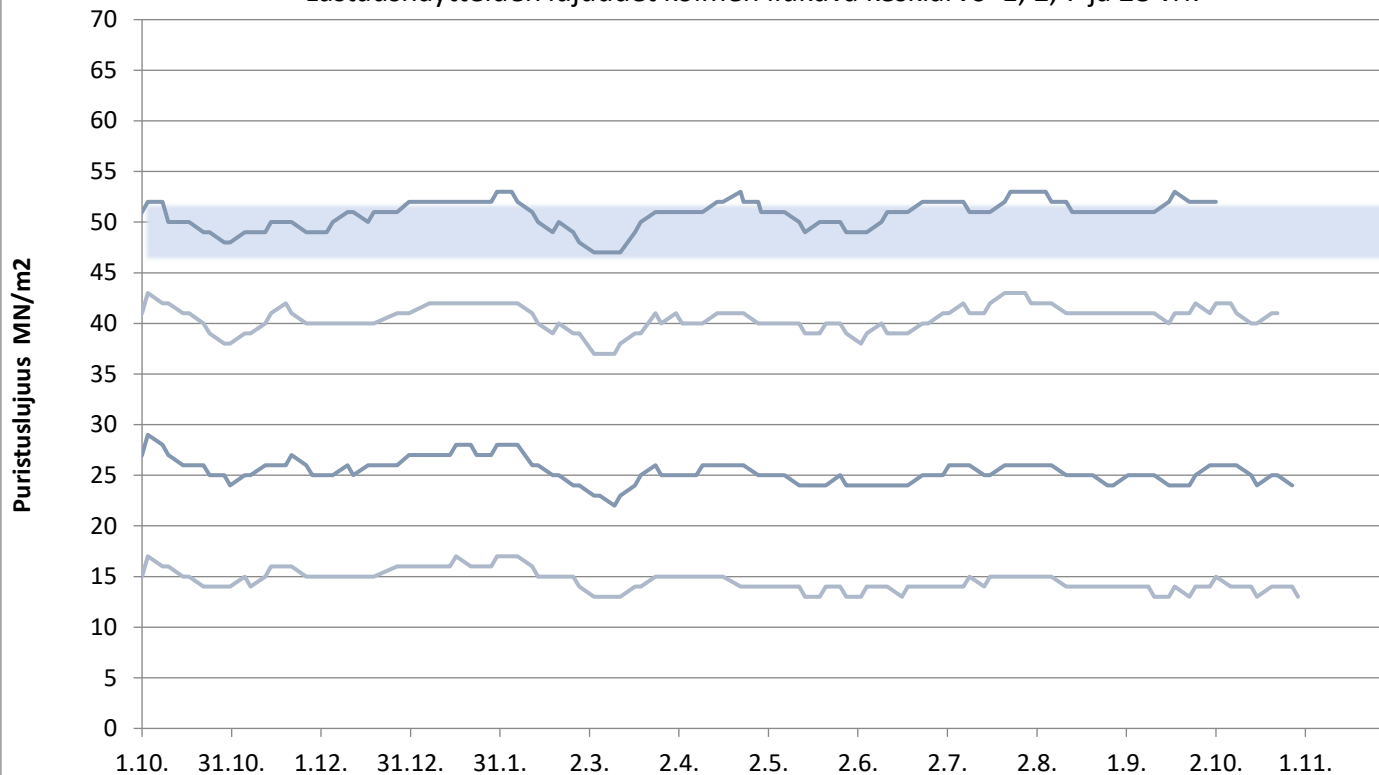


**FINSEMENTTI**  
A CRH COMPANY

päivitetty 1.11.2019

# Lappeenrannan Plussementti

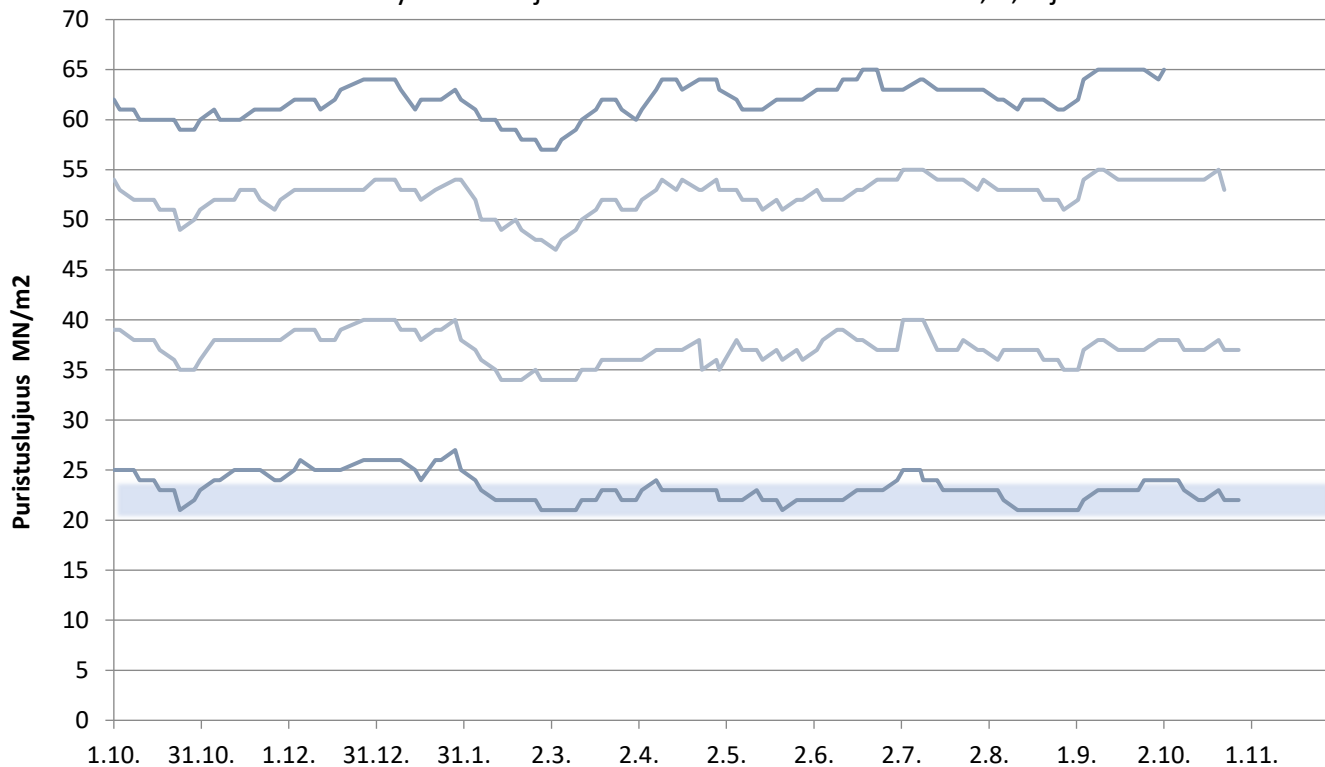
Lastausnäytteiden lujuudet kolmen liukuva keskiarvo 1, 2, 7 ja 28 vrk



päivitetty 1.11.2019

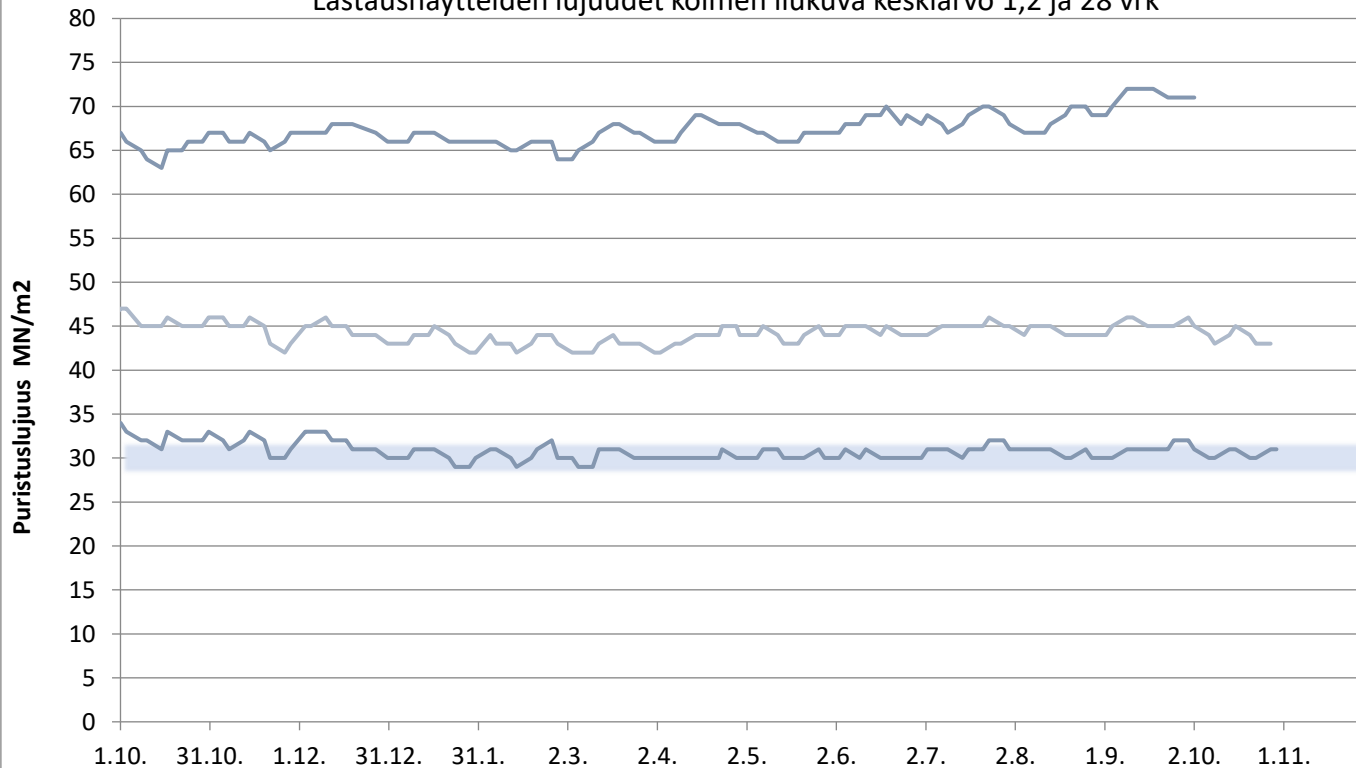
# Lappeenrannan Rapidsementti

Lastausnäytteiden lujuudet kolmen liukuva keskiarvo 1, 2, 7 ja 28 vrk



# Lappeenrannan Pikasementti

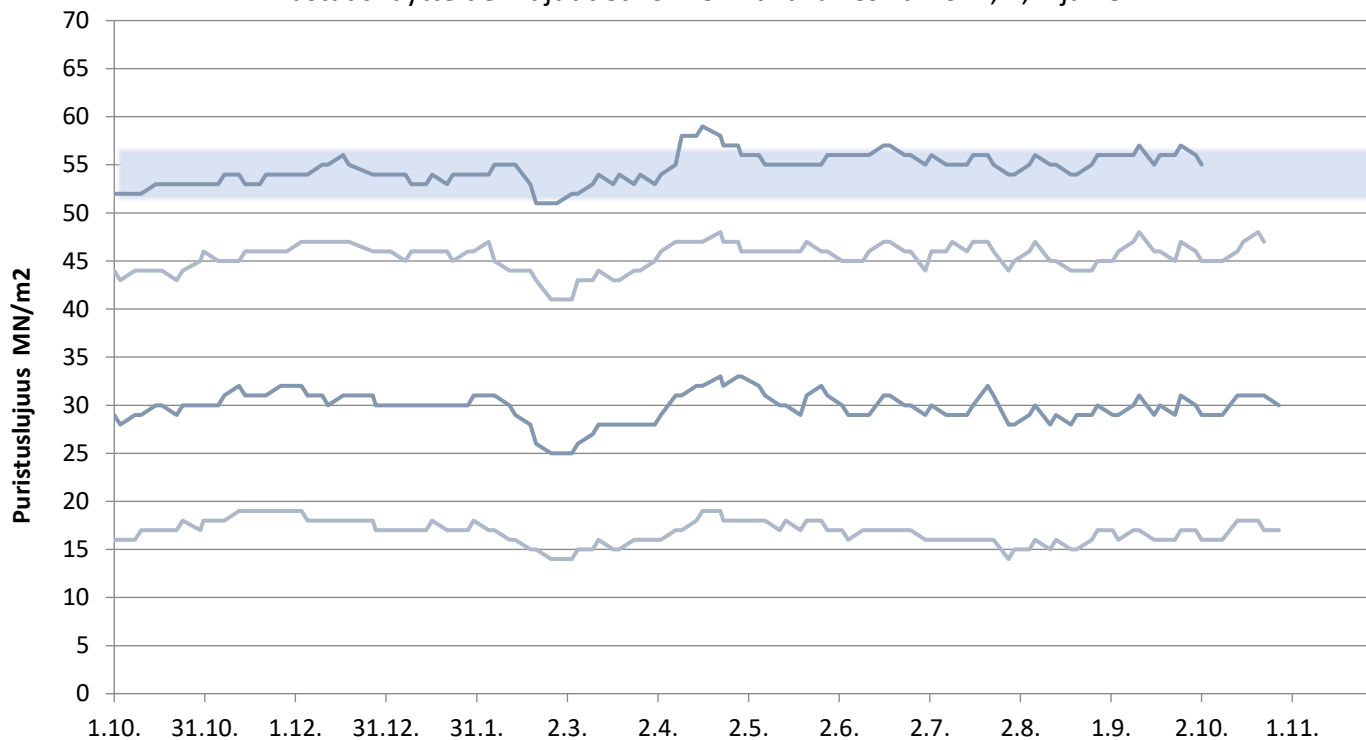
Lastausnäytteiden lujuudet kolmen liukuva keskiarvo 1,2 ja 28 vrk





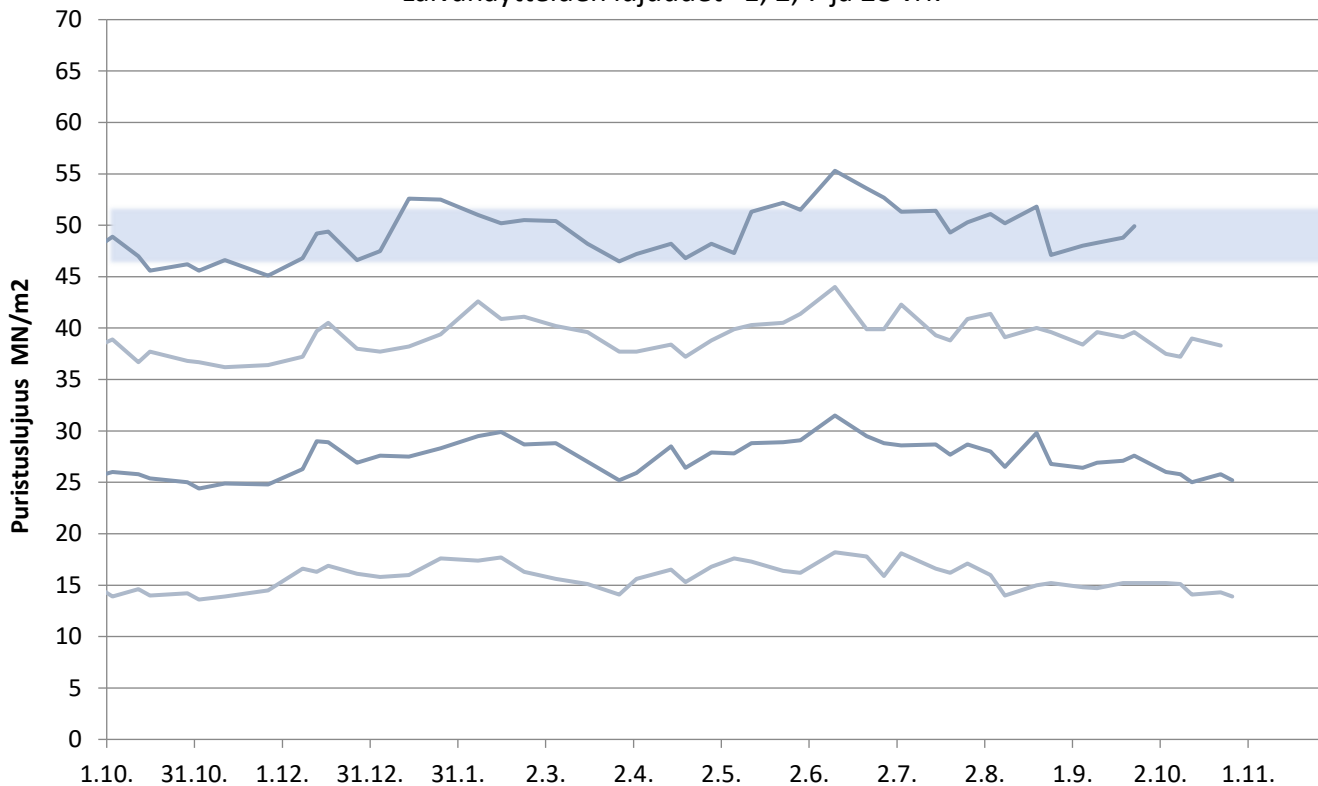
# Lappeenrannan SR-sementti

Lastausnäytteiden lujuudet kolmen liukuva keskiarvo 1, 2, 7 ja 28 vrk



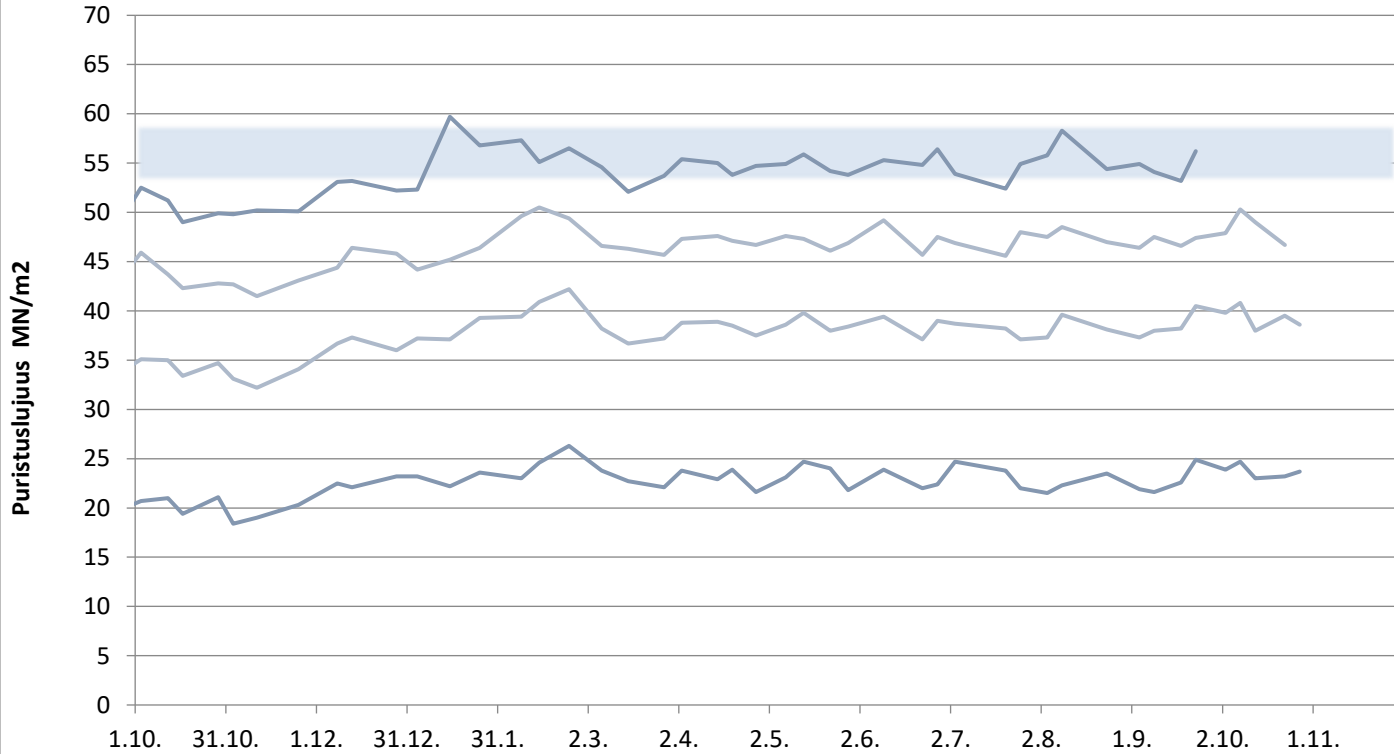
# Plussementti Vihreäsaari

Laivanäytteiden lujuudet 1, 2, 7 ja 28 vrk



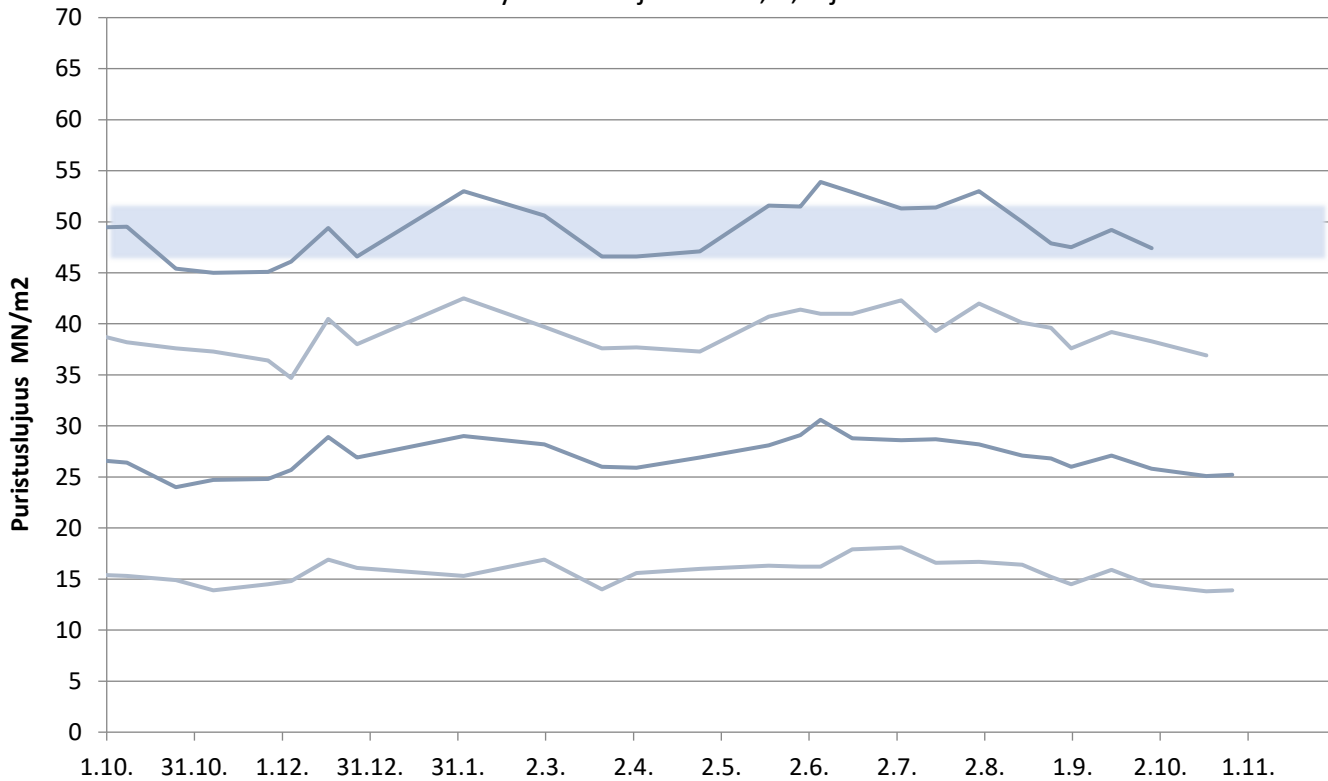
# Rapidsementti Vihreäsaari

Laivanäytteiden lujuudet 1, 2, 7 ja 28 vrk



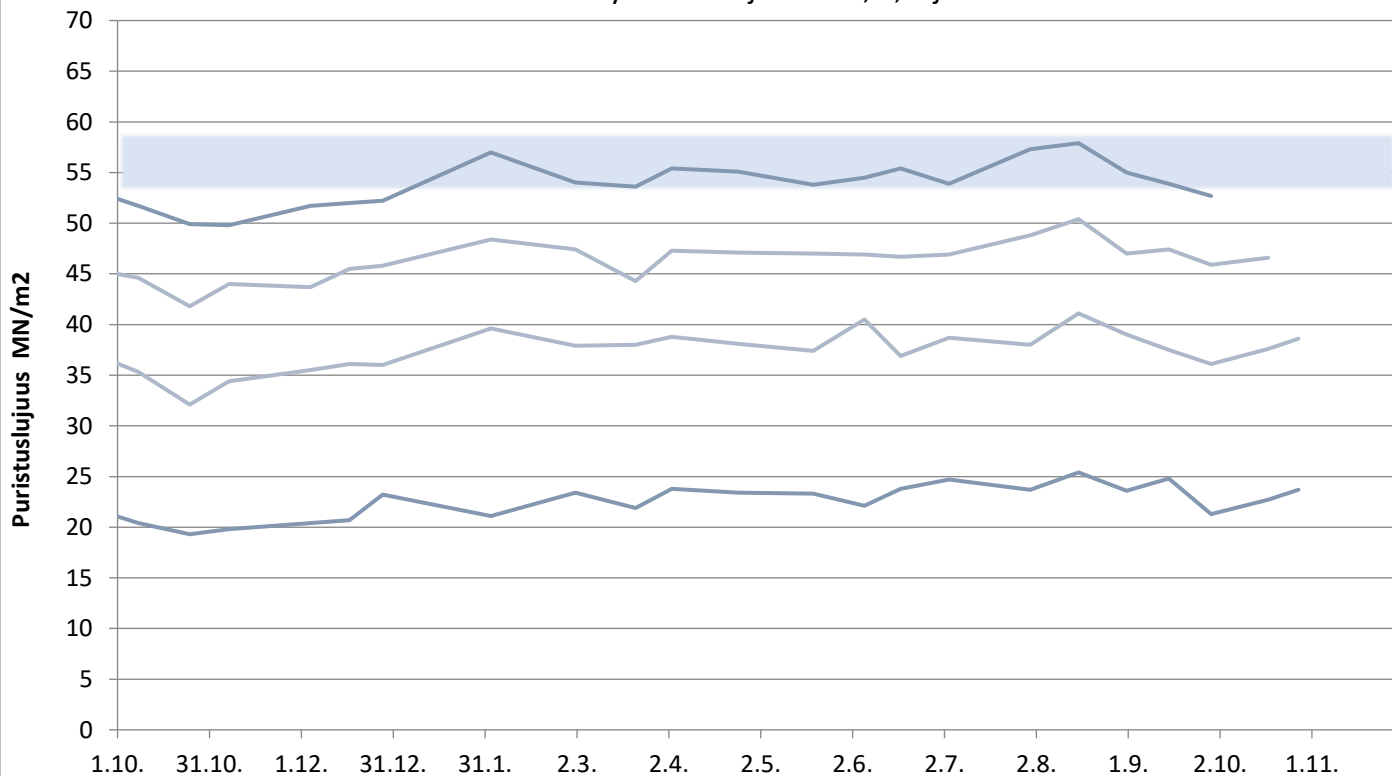
# Plussementti Pietarsaari

Laivanäytteiden lujuuudet 1, 2, 7 ja 28 vrk



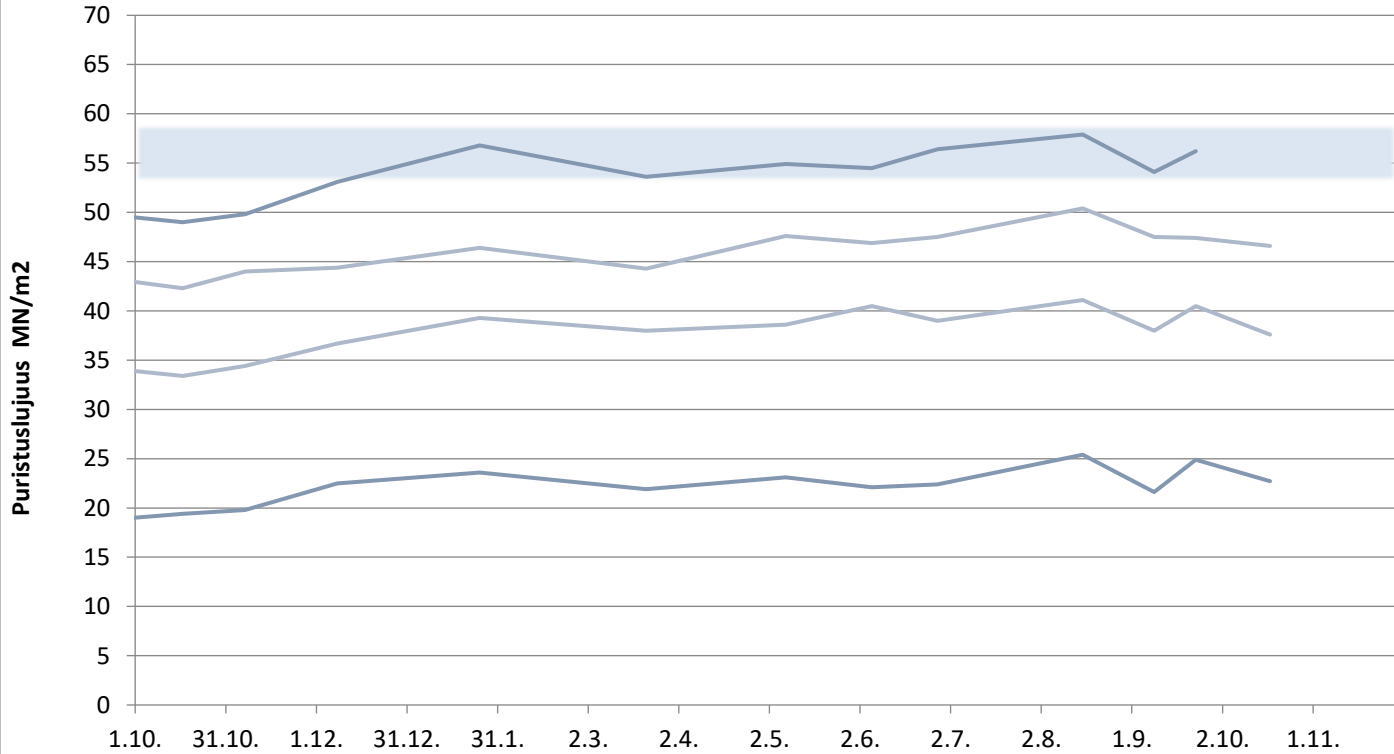
# Rapidsementti Pietarsaari

Laivanäytteiden lujuudet 1, 2, 7 ja 28 vrk



# Rapidsementti Maarianhamina

Laivanäytteiden lujuudet 1, 2, 7 ja 28 vrk



# KJ400, RAAHE

Aktiivisuusindeksi 7 ja 28 vrk

