

Laatuinformaatio vko 47

pvm:

22.11.2019

Lastaussiiloista otettujen näytteiden puristuslujuus (SFS-EN 196-1)

kolmen perättäisen näytteen liukuva keskiarvo:

(Huom. testaustulosten hajonta +/-1,5 MPa)

* viimeisten laivauserien tuloksia

FINNSEMENTTI
A CRH COMPANY**Parainen**

	pvm	MPa	pvm	MPa	pvm	MPa	m ² /kg	%	%	%
	2 vrk		7 vrk		28 vrk		Hienous	Vaaleusaste	Kalkkikivi	Kuona
Plussementti	11.11.	26	06.11.	38	16.10.	49				
CEM II/B-M(S-LL)42.5N	13.11.	26	11.11.	38	21.10.	50	430	34	8	17
	18.11.	26	13.11.	39	23.10.	49				
	1 vrk		7 vrk		28 vrk		Hienous	Vaaleusaste	Kalkkikivi	Kuona
Rapidsementti	13.11.	23	06.11.	47	16.10.	57				
CEM II/A-LL 42.5 R	18.11.	24	11.11.	47	21.10.	57	440	32	6	0
	20.11.	22	13.11.	47	23.10.	56				
	1 vrk		2 vrk		28 vrk		Hienous	Vaaleusaste	Kalkkikivi	Kuona
Pikaseimentti	13.11.	32	11.11.	46	16.10.	62				
CEM I 52.5 R	18.11.	32	13.11.	46	21.10.	62	530	33	4	
	20.11.	32	18.11.	46	23.10.	62				
	1 vrk		7 vrk		28 vrk		Hienous	Vaaleusaste	Kalkkikivi	Kuona
Valkoseimentti *	02.11.	24	02.11.	62	11.07.	70	400	81	0	0
CEM I 52.5 R - SR5										

Lappeenranta

	pvm	MPa	pvm	MPa	pvm	MPa	m ² /kg	%	%	%
	2 vrk		7 vrk		28 vrk		Hienous	Vaaleusaste	Kalkkikivi	Kuona
Plussementti	11.11.	24	06.11.	40	16.10.	50				
CEMII/B-M(S-LL)42.5N	13.11.	24	11.11.	40	21.10.	51	430	32	14	9
	18.11.	23	13.11.	39	23.10.	52				
	1 vrk		7 vrk		28 vrk		Hienous	Vaaleusaste	Kalkkikivi	Kuona
Rapidsementti	11.11.	24	06.11.	54	16.10.	64				
CEM II/A-LL 52.5 N	13.11.	24	11.11.	53	21.10.	65	500	30	10	0
	18.11.	24	13.11.	53	23.10.	64				
	1 vrk		2 vrk		28 vrk		Hienous	Vaaleusaste	Kalkkikivi	Kuona
Pikaseimentti	13.11.	30	11.11.	44	16.10.	69				
CEM I 52.5 R	18.11.	29	13.11.	42	21.10.	69	540	30	4	0
	20.11.	29	18.11.	42	23.10.	69				
	2 vrk		7 vrk		28 vrk		Hienous	Vaaleusaste	Kalkkikivi	Kuona
SR-seimentti	11.11.	31	06.11.	48	16.10.	56				
CEM I 42.5 N - SR3	13.11.	32	11.11.	48	21.10.	57	370	23	4	0
	18.11.	30	13.11.	48	23.10.	57				

Raahen kuonajauheen laatuinformaatio

Hienous		Aktiivisuusindeksi			
pvm	m ² /kg	pvm	7 vrk	pvm	28 vrk
11.11.	396	31.10.	59 %	10.10.	90 %
14.11.	399	07.11.	59 %	14.10.	90 %
18.11.	399	11.11.	59 %	17.10.	93 %

Annamme mielellämme lisätietoja sementeistämme ja kuonajauheesta:

Mikko Marjalaakso 0201 206 208

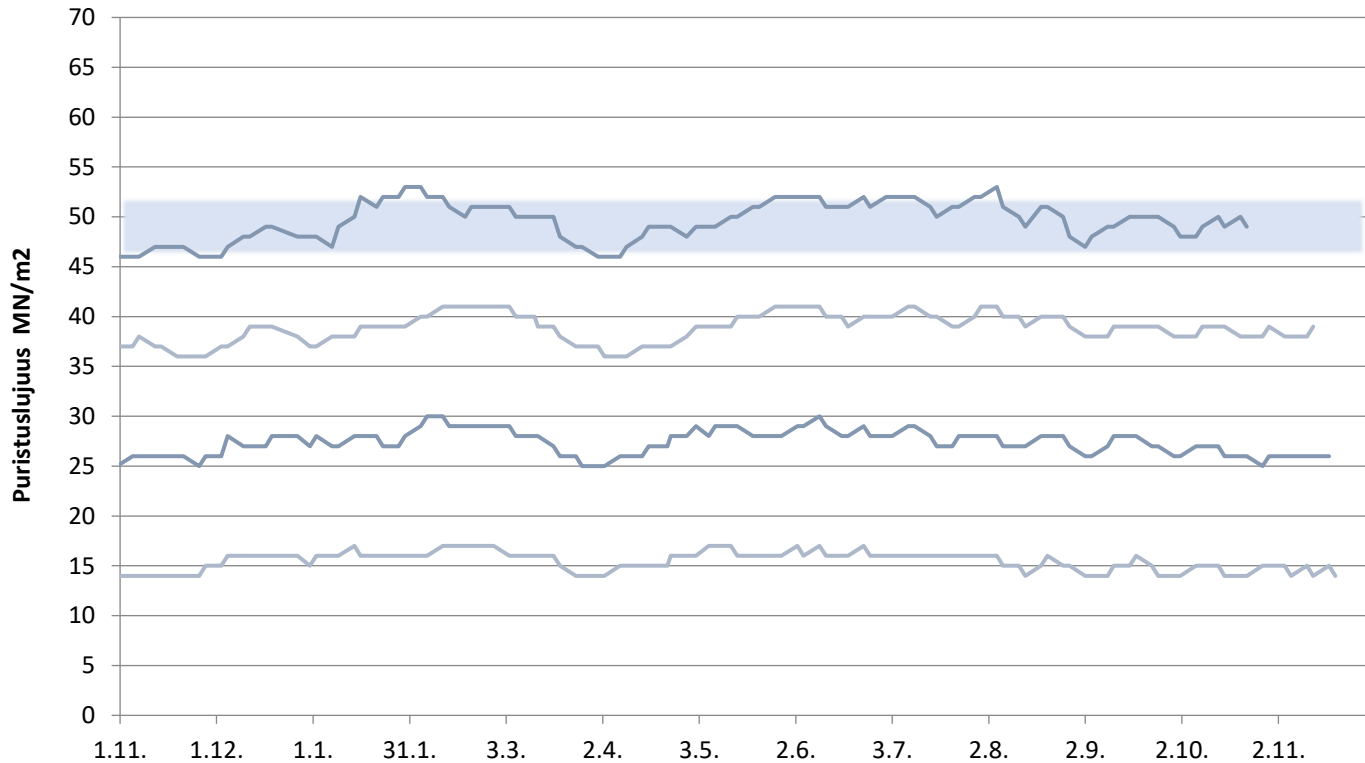
Iiro Aro 0201 206 447

Heikki Alarautalahti 0201 206 204

Sini Ruokonen 0201 206 209

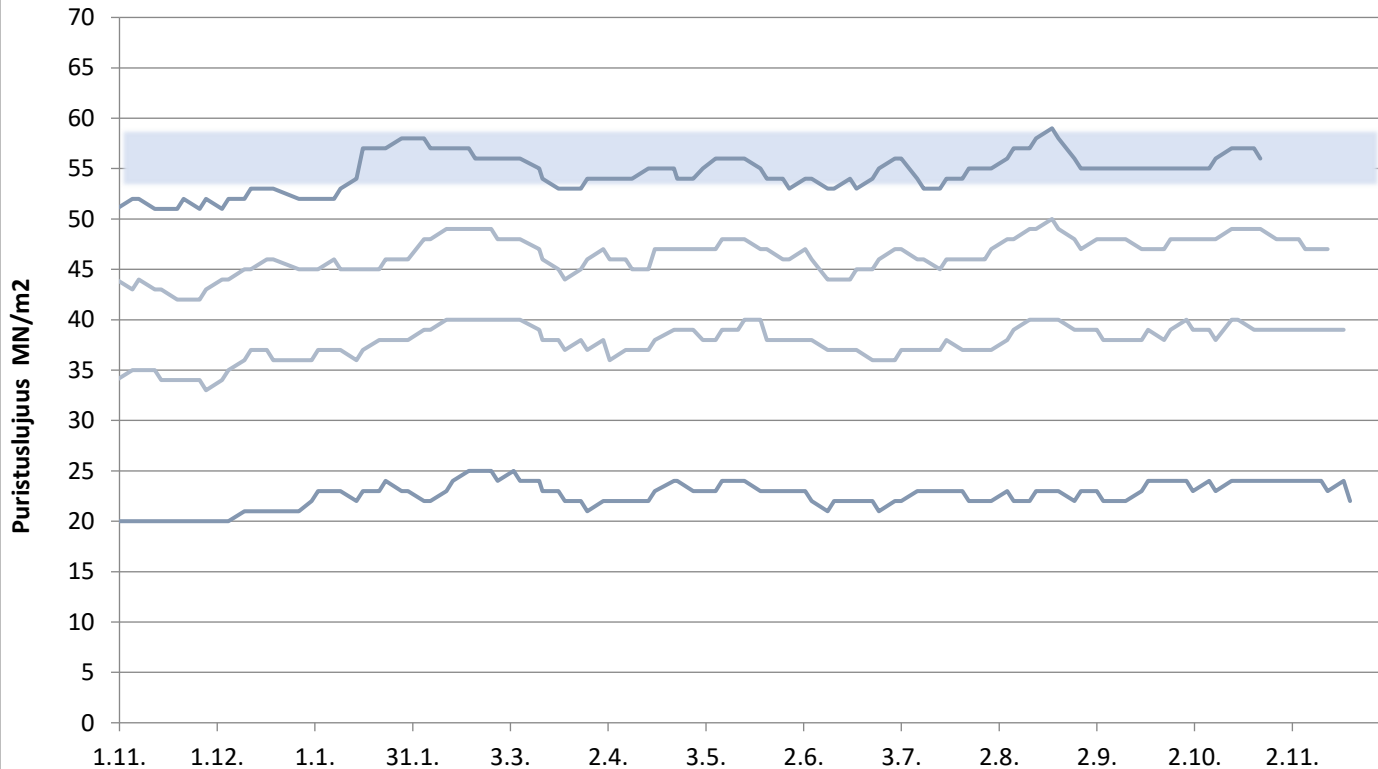
Paraisten Plussementti

Lastausnäytteiden lujuudet kolmen liukuva keskiarvo 1, 2, 7 ja 28 vrk



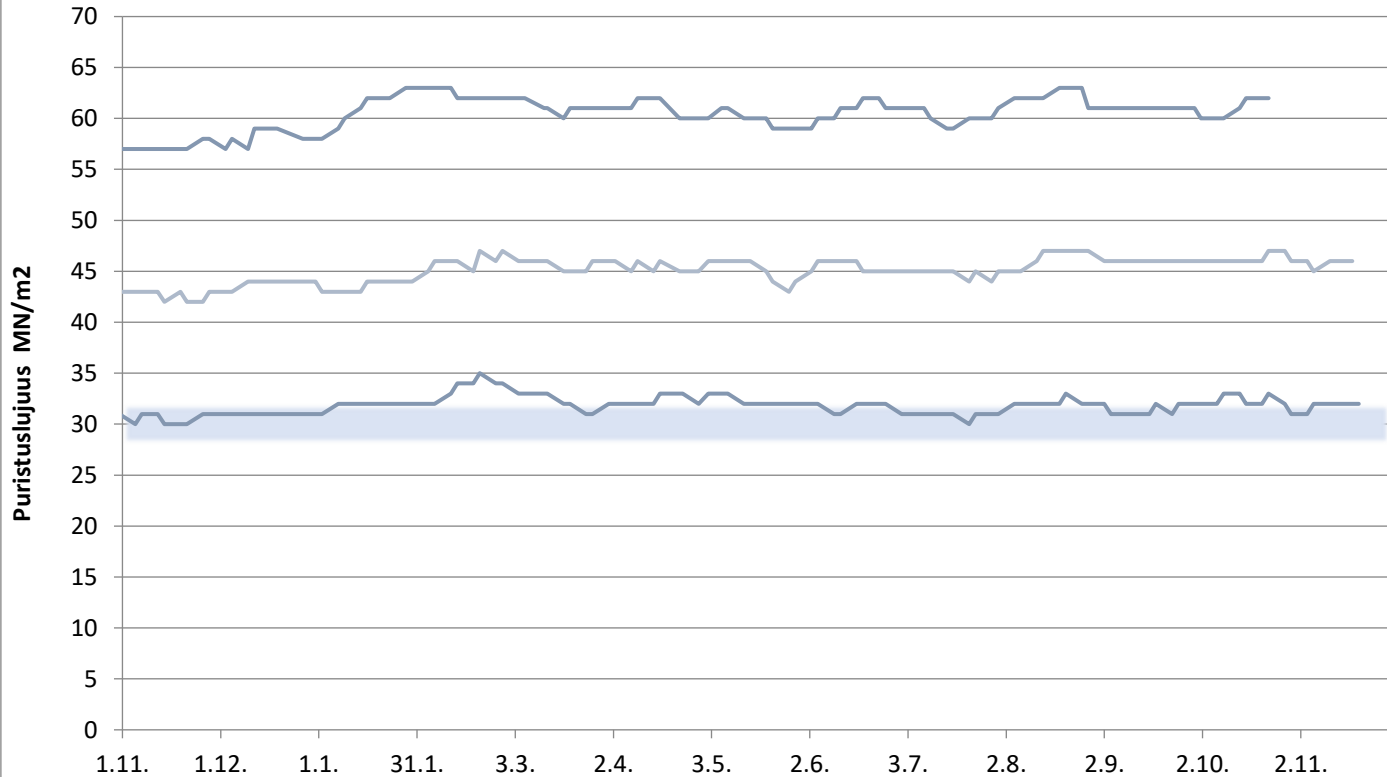
Paraisten Rapidsementti

Lastausnäytteiden lujuudet kolmen liukuva keskiarvo 1, 2, 7 ja 28 vrk



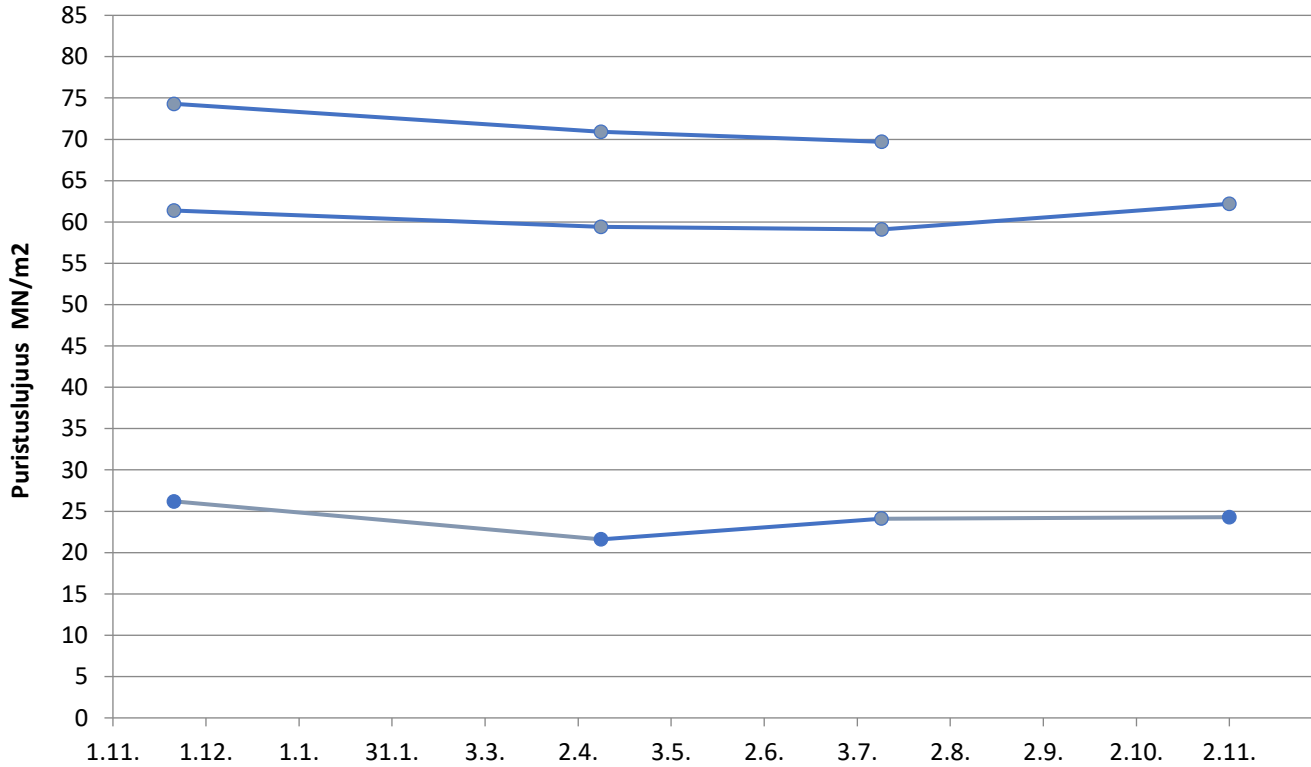
Paraisten Pikasementti

Lastausnäytteiden lujuudet kolmen liukuva keskiarvo 1, 2 ja 28 vrk



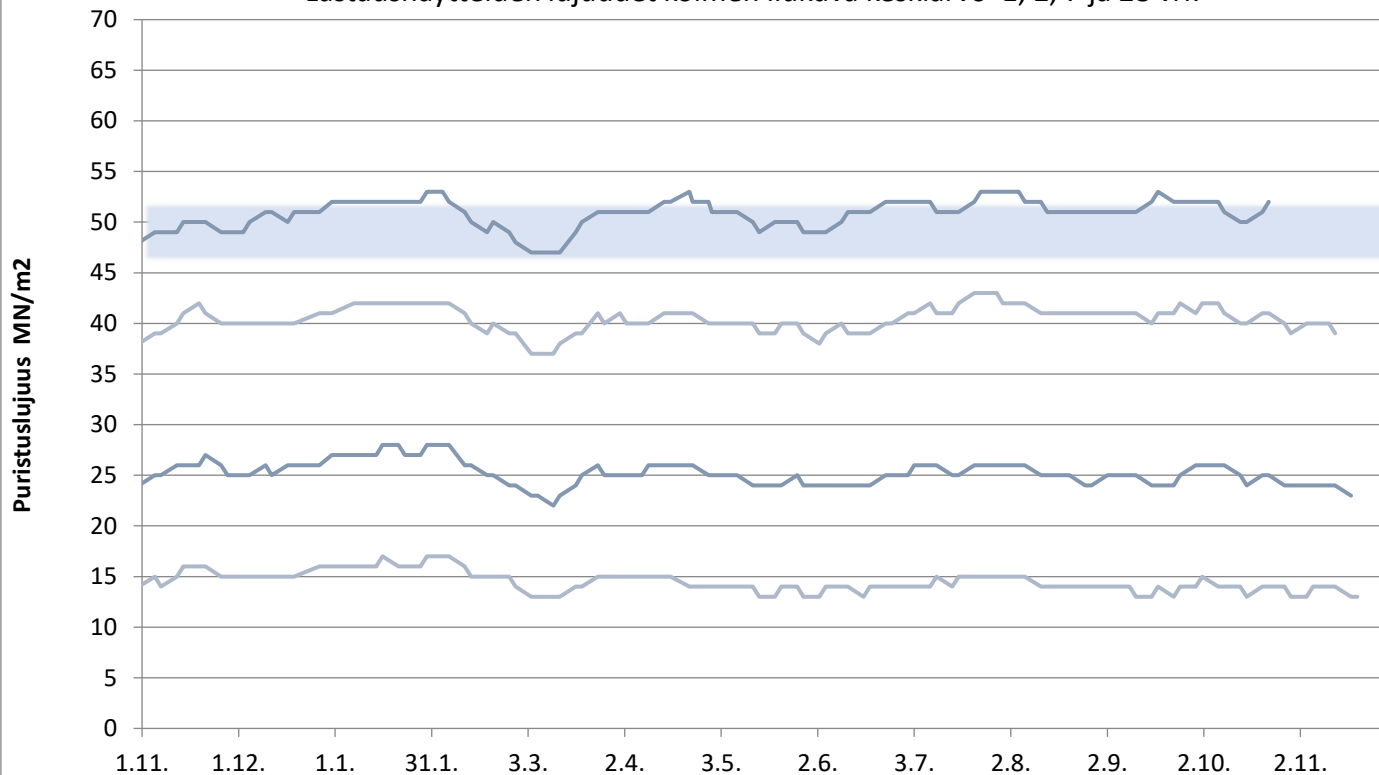
Valkosementti

Laivanäytteiden lujuudet 1, 7 ja 28 vrk



Lappeenrannan Plussementti

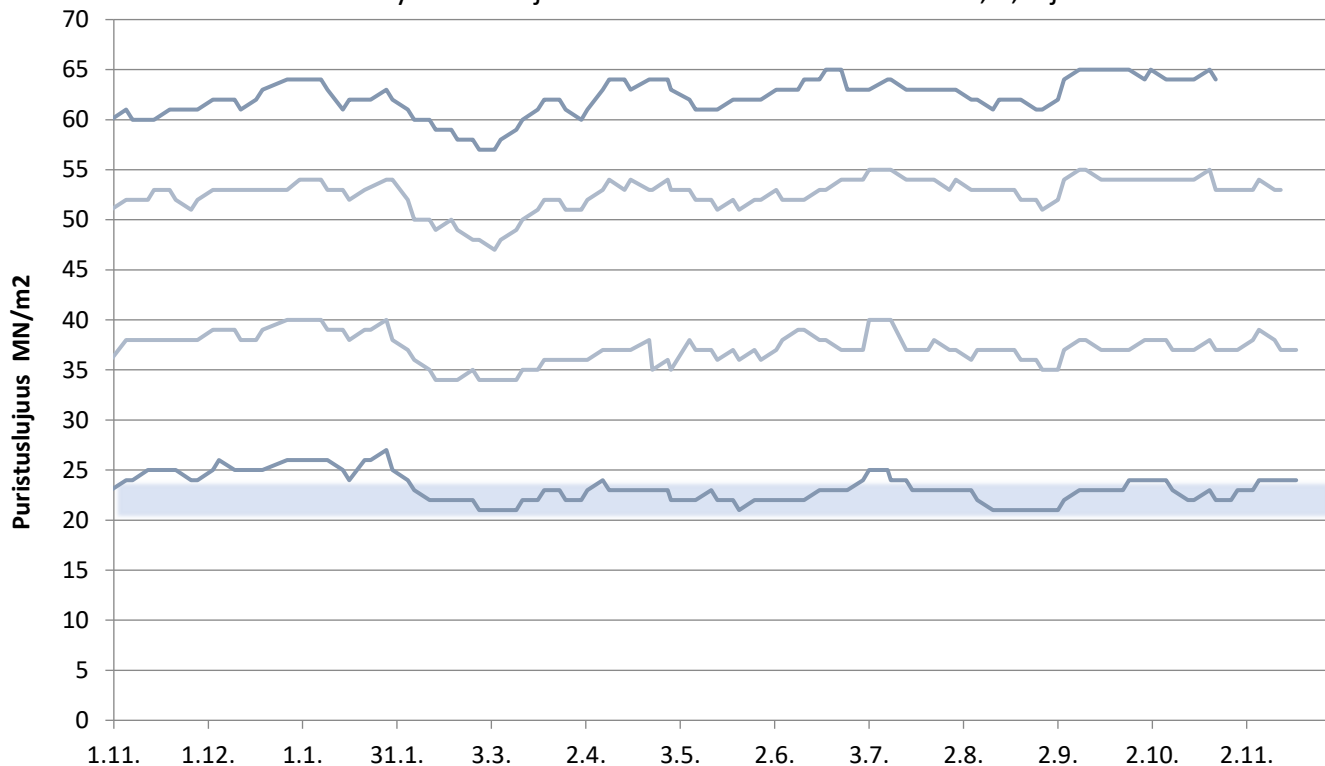
Lastausnäytteiden lujuudet kolmen liukuva keskiarvo 1, 2, 7 ja 28 vrk



päivitetty 22.11.2019

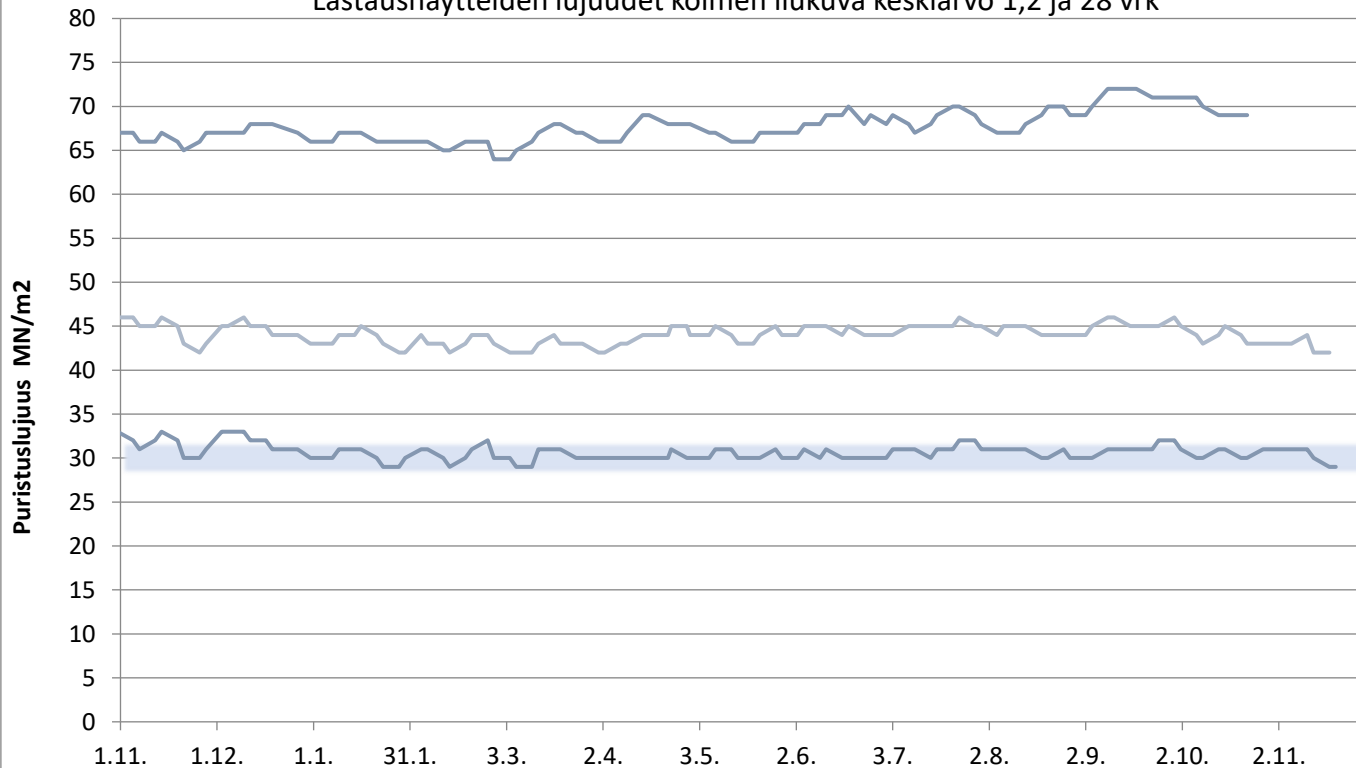
Lappeenrannan Rapidsementti

Lastausnäytteiden lujuudet kolmen liukuva keskiarvo 1, 2, 7 ja 28 vrk



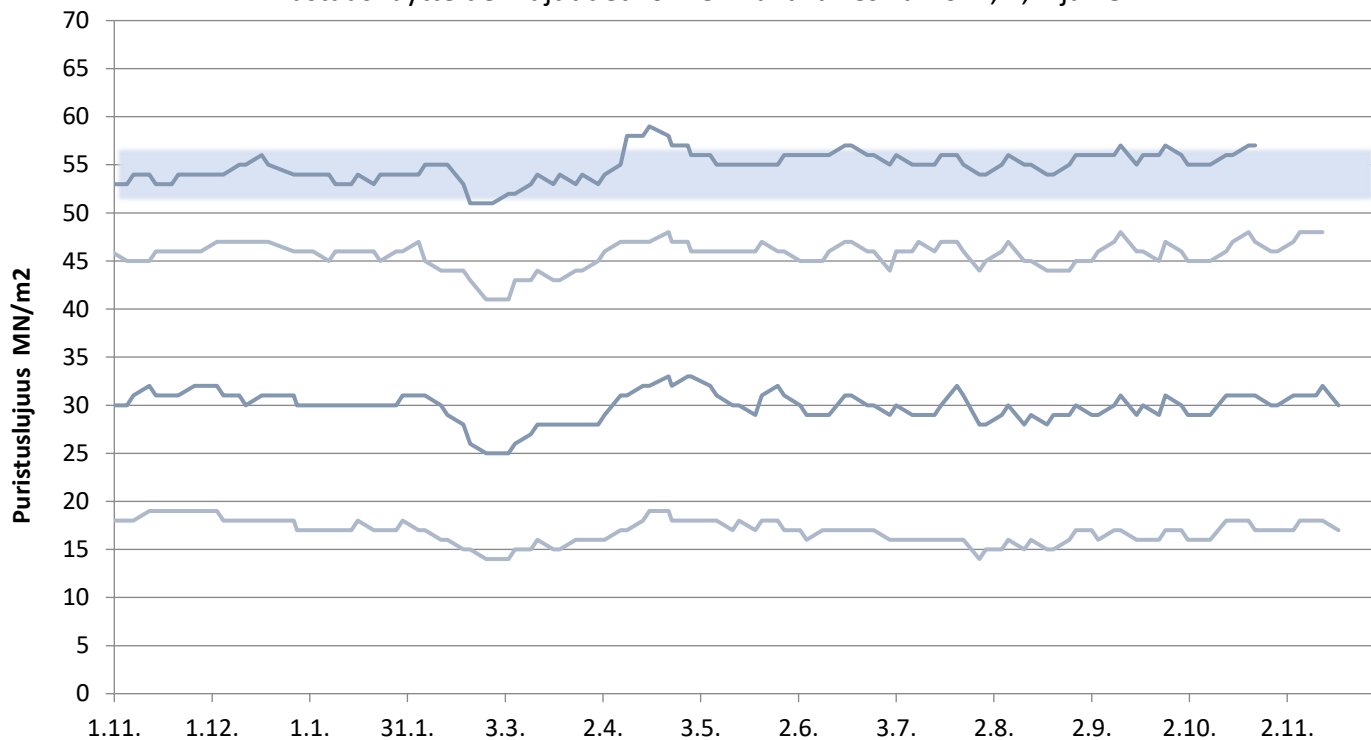
Lappeenrannan Pikasementti

Lastausnäytteiden lujuudet kolmen liukuva keskiarvo 1,2 ja 28 vrk



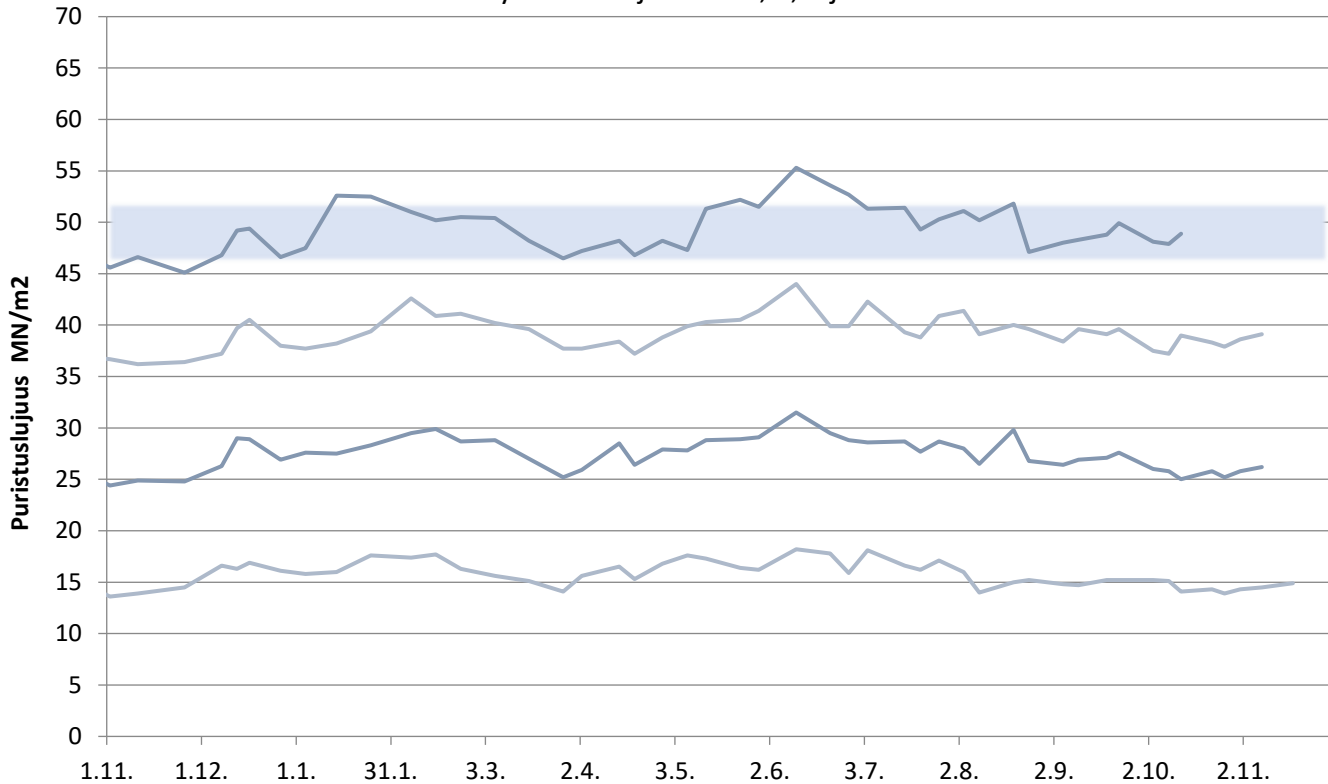
Lappeenrannan SR-sementti

Lastausnäytteiden lujuudet kolmen liukuva keskiarvo 1, 2, 7 ja 28 vrk



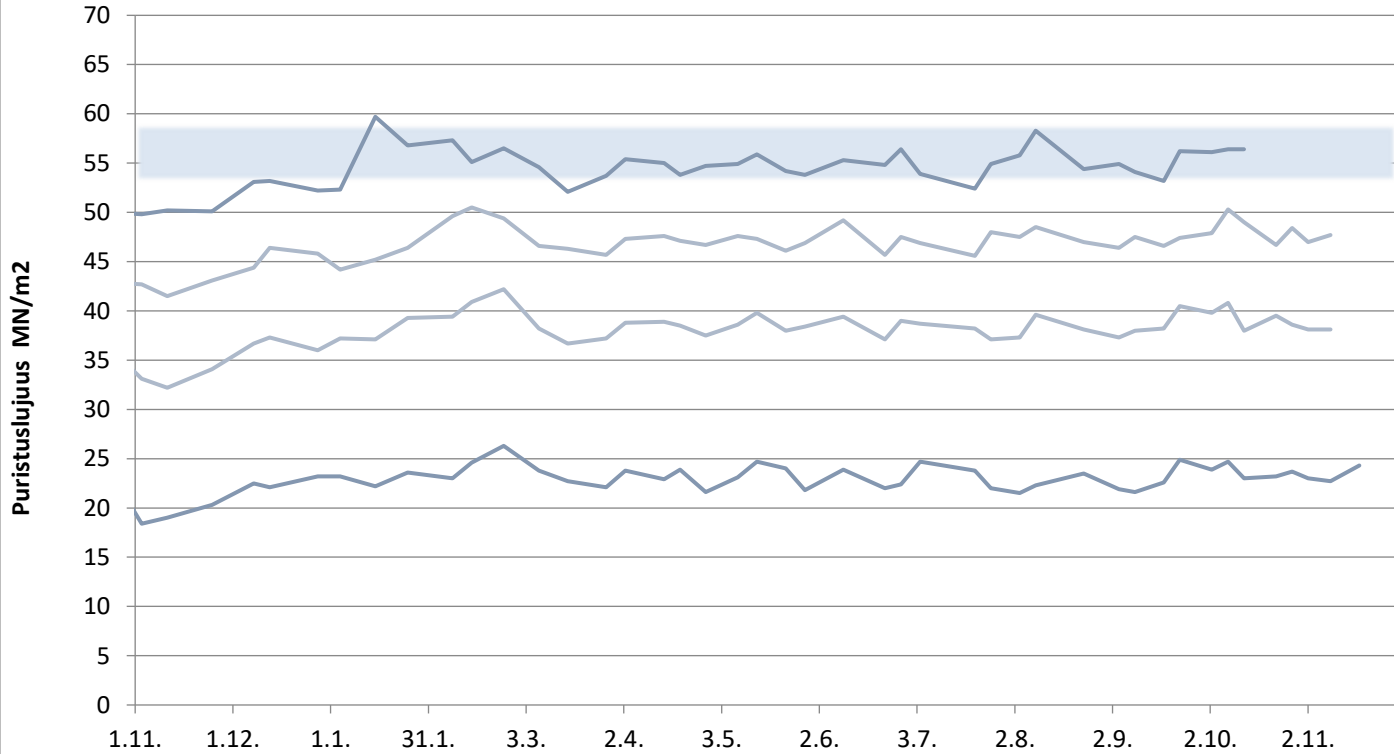
Plussementti Vihreäsaari

Laivanäytteiden lujuudet 1, 2, 7 ja 28 vrk



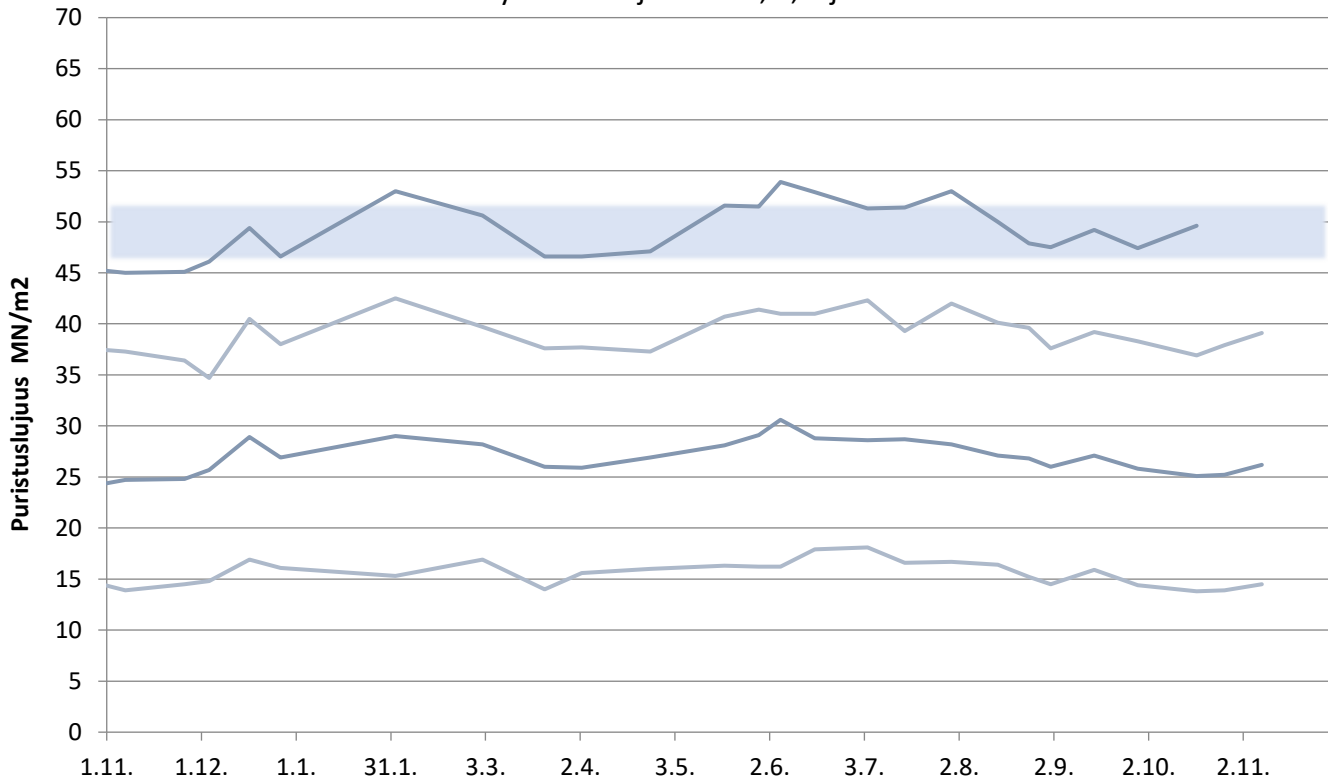
Rapidsementti Vihreäsaari

Laivanäytteiden lujuudet 1, 2, 7 ja 28 vrk



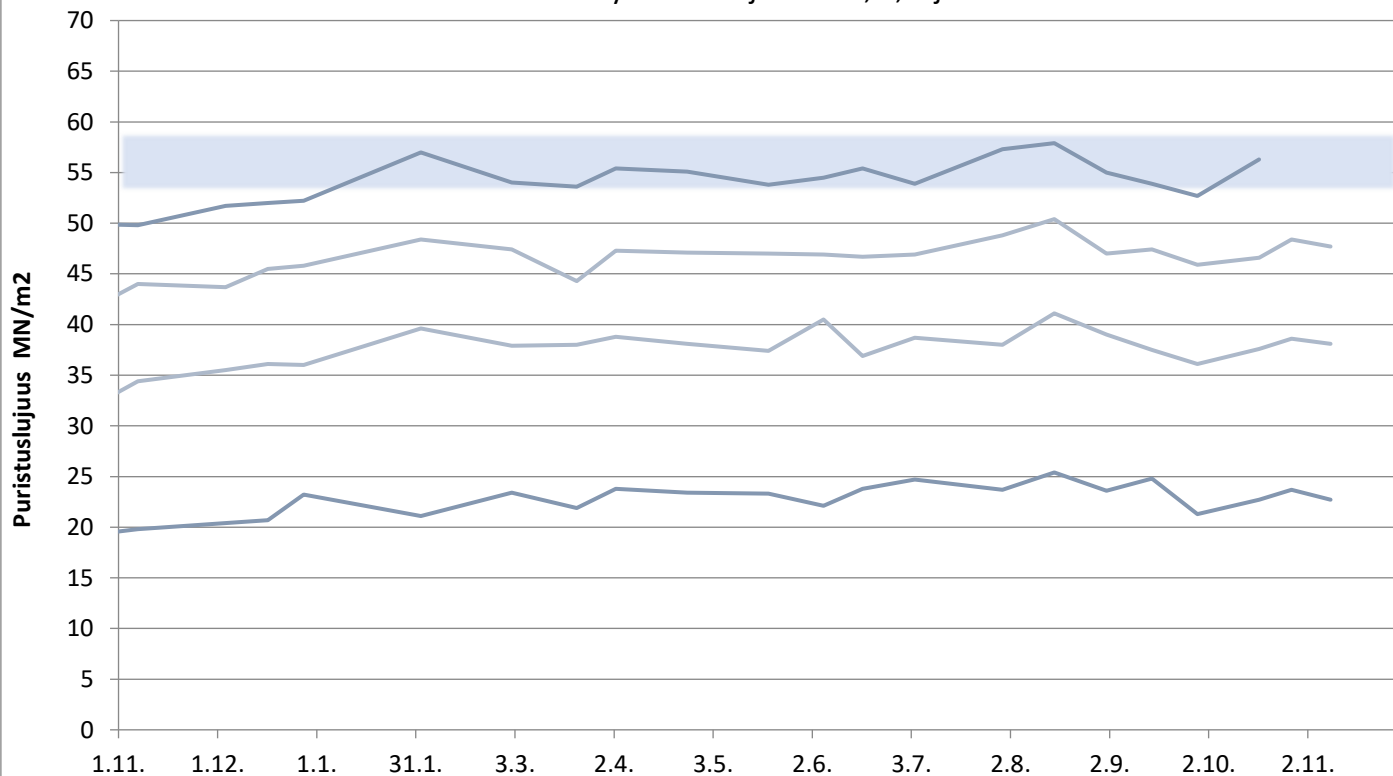
Plussementti Pietarsaari

Laivanäytteiden lujuudet 1, 2, 7 ja 28 vrk



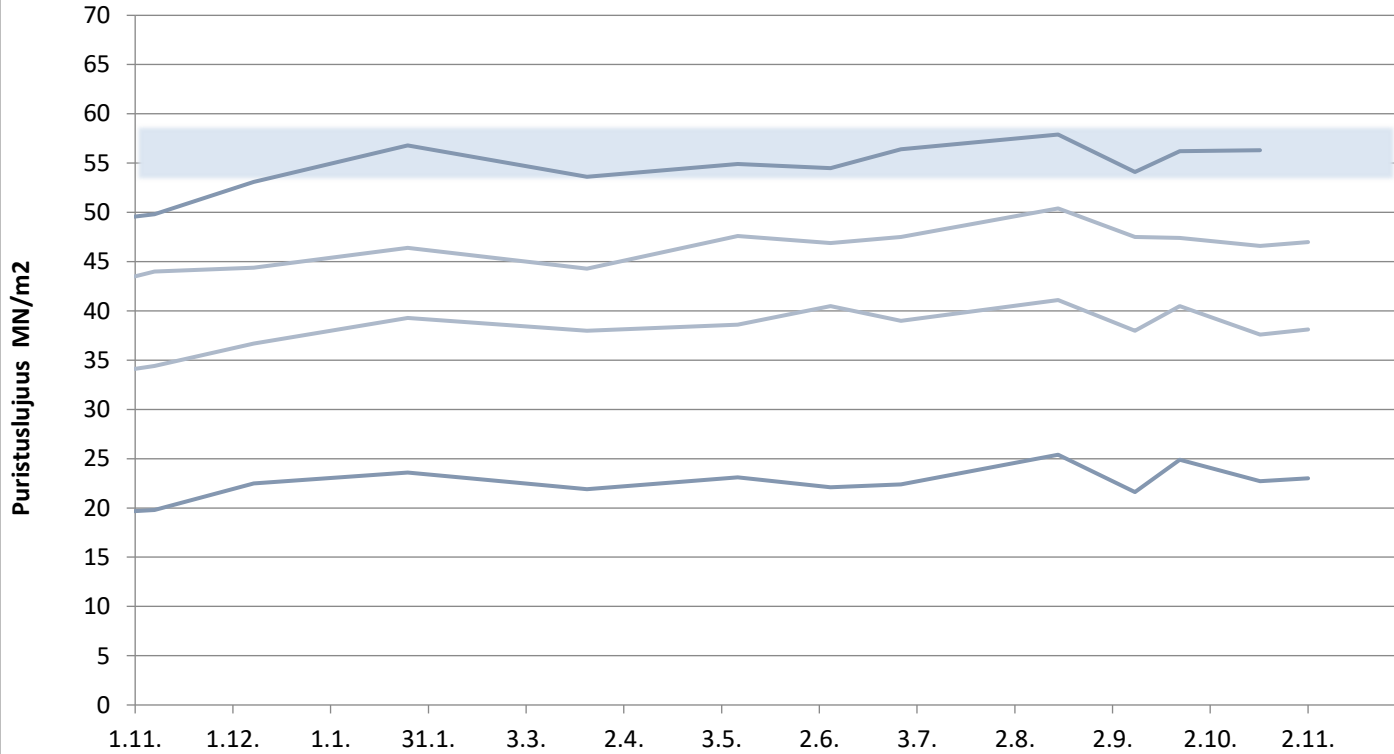
Rapidsementti Pietarsaari

Laivanäytteiden lujuudet 1, 2, 7 ja 28 vrk



Rapidsementti Maarianhamina

Laivanäytteiden lujuudet 1, 2, 7 ja 28 vrk



KJ400, RAAHE

Aktiivisuusindeksi 7 ja 28 vrk

