

Laatuinformaatio vko 51

pvm:

20.12.2019

Lastaussiiloista otettujen näytteiden puristuslujuus (SFS-EN 196-1)

kolmen perättäisen näytteen liukuva keskiarvo:

(Huom. testaustulosten hajonta +/-1,5 MPa)

* viimeisten laivauserien tuloksia

FINNSEMENTTI
A CRH COMPANY**Parainen**

	pvm	MPa	pvm	MPa	pvm	MPa	m ² /kg	%	%	%
	2 vrk		7 vrk		28 vrk		Hienous	Vaaleusaste	Kalkkikivi	Kuona
Plussementti CEM II/B-M(S-LL)42.5N	09.12.	26	04.12.	39	13.11.	51	430	34	8	17
	11.12.	25	09.12.	38	18.11.	51				
	16.12.	25	11.12.	37	20.11.	50				
Rapidsementti CEM II/A-LL 42.5 R	1 vrk		7 vrk		28 vrk		Hienous	Vaaleusaste	Kalkkikivi	Kuona
	11.12.	25	04.12.	47	13.11.	56	470	31	6	0
	16.12.	25	09.12.	47	18.11.	55				
18.12.	25	11.12.	48	20.11.	55					
Pikaseimentti CEM I 52.5 R	1 vrk		2 vrk		28 vrk		Hienous	Vaaleusaste	Kalkkikivi	Kuona
	11.12.	31	09.12.	45	13.11.	61	520	33	4	
	16.12.	31	11.12.	45	18.11.	61				
18.12.	30	16.12.	45	20.11.	60					
Valkoseimentti * CEM I 52.5 R - SR5	1 vrk		7 vrk		28 vrk		Hienous	Vaaleusaste	Kalkkikivi	Kuona
	02.11.	24	02.11.	62	02.11.	75	400	81	0	0

Lappeenranta

	pvm	MPa	pvm	MPa	pvm	MPa	m ² /kg	%	%	%
	2 vrk		7 vrk		28 vrk		Hienous	Vaaleusaste	Kalkkikivi	Kuona
Plussementti CEMII/B-M(S-LL)42.5N	09.12.	23	04.12.	39	13.11.	50	420	31	14	9
	11.12.	24	09.12.	38	18.11.	49				
	16.12.	23	11.12.	38	20.11.	49				
Rapidsementti CEM II/A-LL 52.5 N	1 vrk		7 vrk		28 vrk		Hienous	Vaaleusaste	Kalkkikivi	Kuona
	09.12.	22	04.12.	50	13.11.	63	500	30	10	0
	11.12.	22	09.12.	51	18.11.	63				
16.12.	22	11.12.	50	20.11.	63					
Pikaseimentti CEM I 52.5 R	1 vrk		2 vrk		28 vrk		Hienous	Vaaleusaste	Kalkkikivi	Kuona
	11.12.	29	09.12.	42	13.11.	68	540	30	4	0
	16.12.	30	11.12.	41	18.11.	68				
18.12.	30	16.12.	41	20.11.	67					
SR-seimentti CEM I 42.5 N - SR3	2 vrk		7 vrk		28 vrk		Hienous	Vaaleusaste	Kalkkikivi	Kuona
	09.12.	30	04.12.	46	13.11.	56	350	22	4	0
	11.12.	29	09.12.	47	18.11.	55				
16.12.	28	11.12.	48	20.11.	56					

Raahen kuonajauheen laatuinformaatio

Hienous		Aktiivisuusindeksi			
pvm	m ² /kg	pvm	7 vrk	pvm	28 vrk
05.12.	384	02.12.	59 %	11.11.	93 %
09.12.	382	05.12.	59 %	14.11.	92 %
12.12.	378	09.12.	59 %	18.11.	93 %

Annamme mielellämme lisätietoja sementeistämme ja kuonajauheesta:

Mikko Marjalaakso 0201 206 208

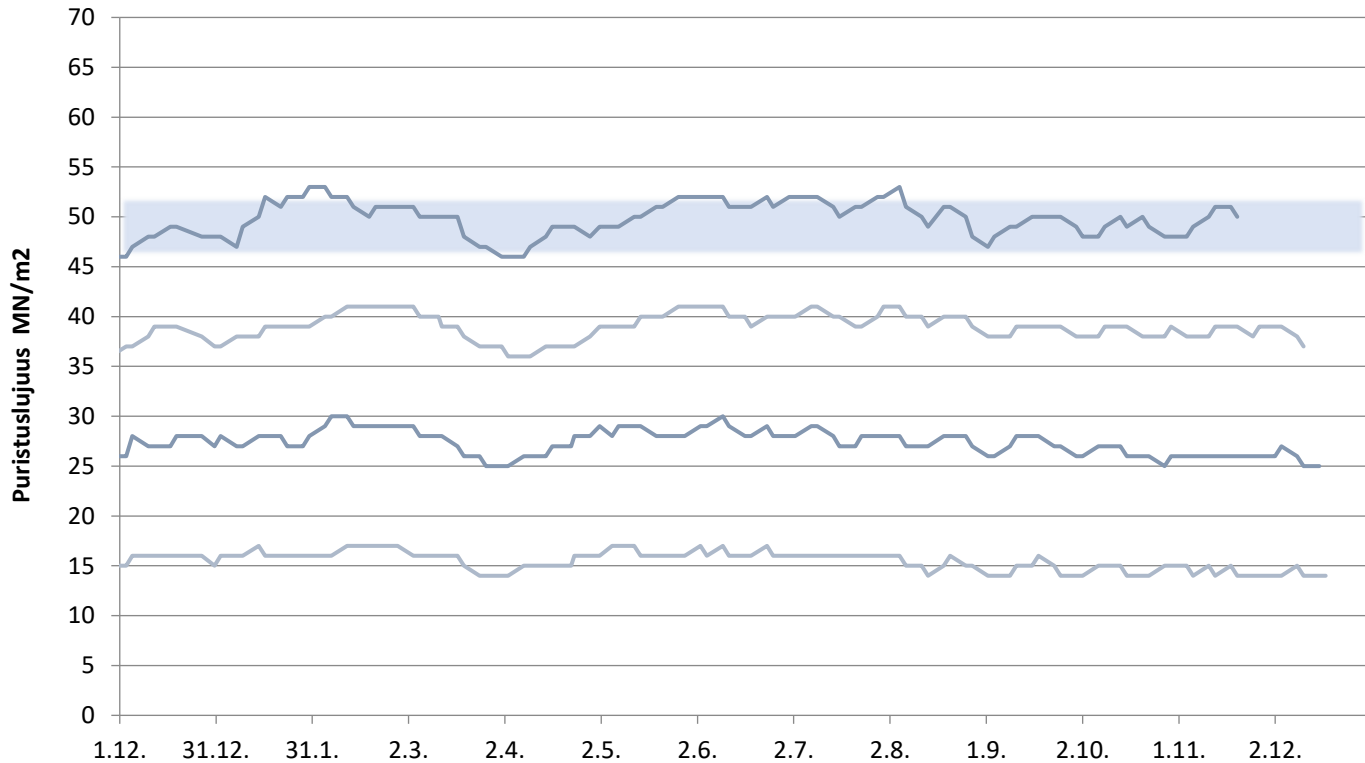
Iiro Aro 0201 206 447

Heikki Alarautalahti 0201 206 204

Sini Ruokonen 0201 206 209

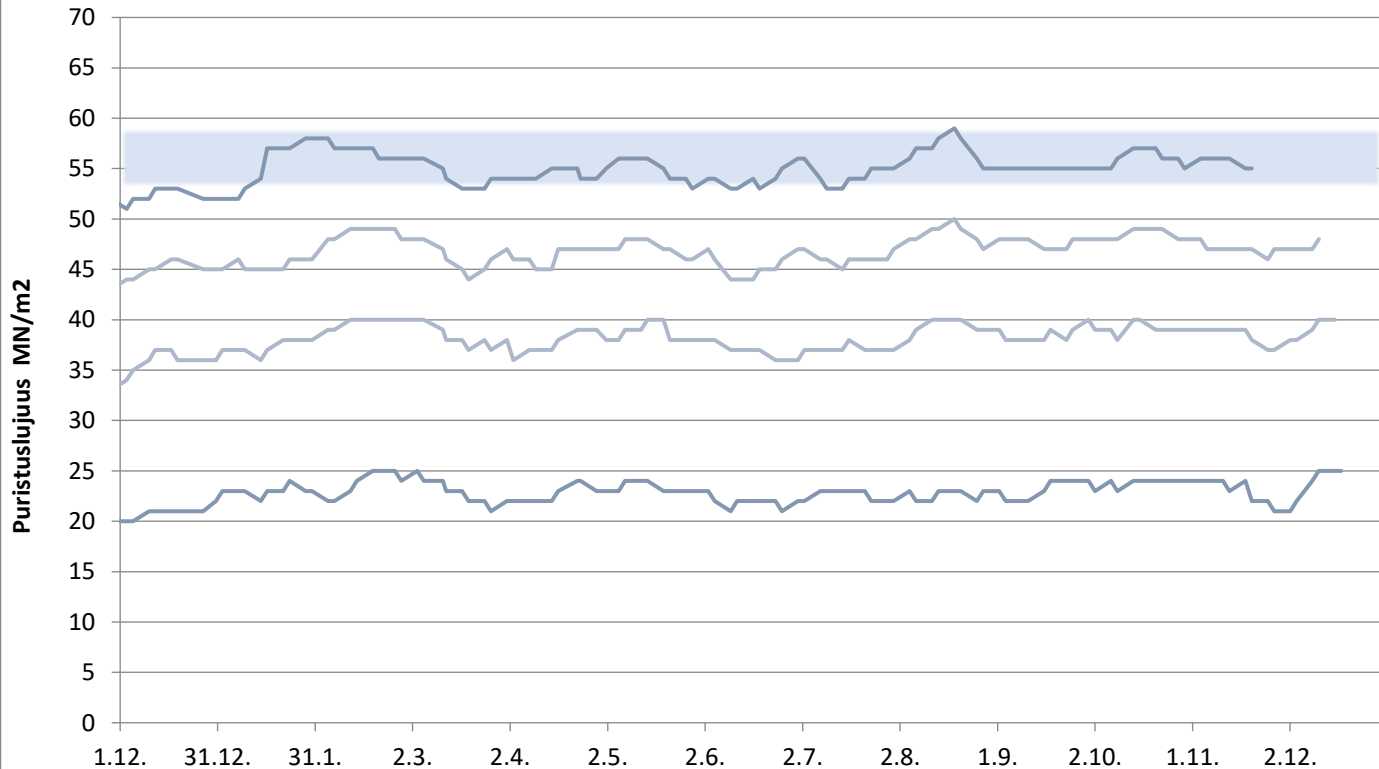
Paraisten Plussementti

Lastausnäytteiden lujuudet kolmen liukuva keskiarvo 1, 2, 7 ja 28 vrk



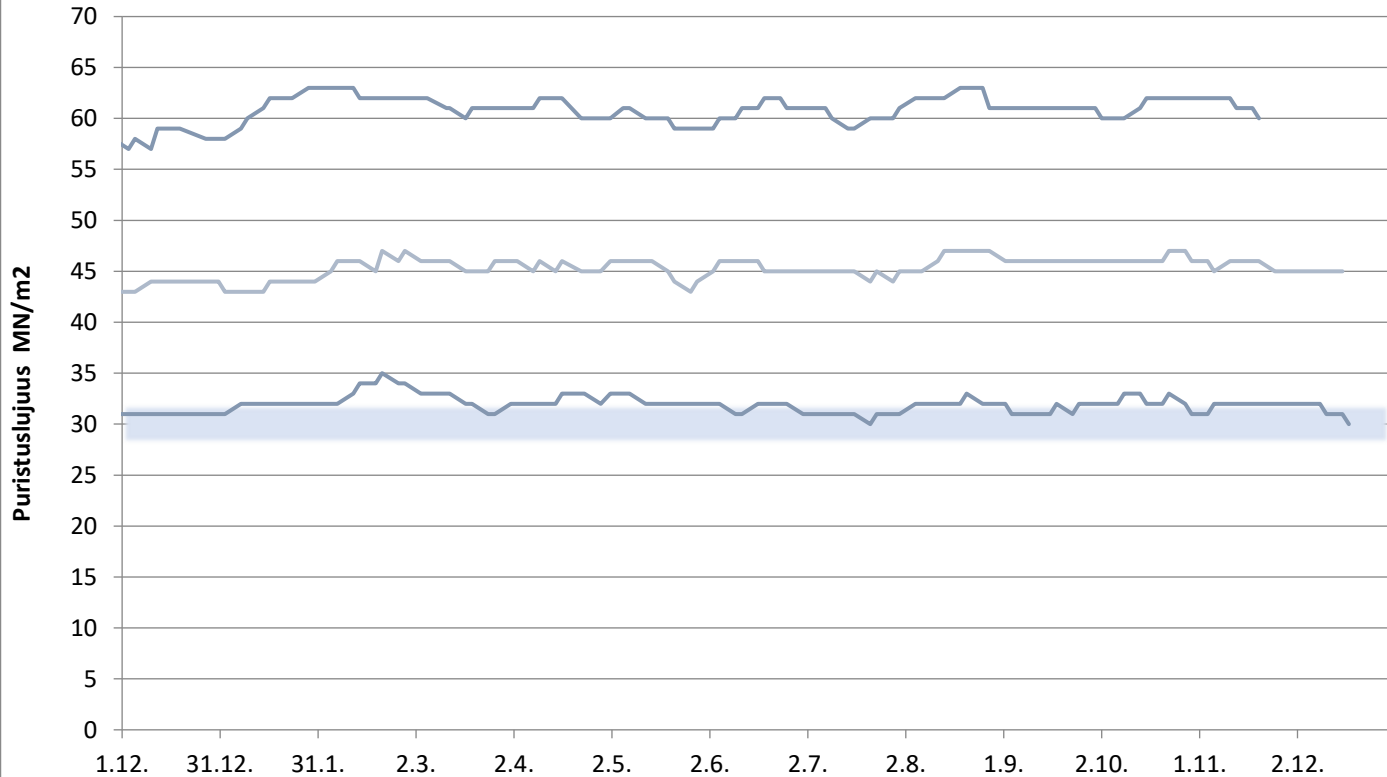
Paraisten Rapidsementti

Lastausnäytteiden lujuudet kolmen liukuva keskiarvo 1, 2, 7 ja 28 vrk



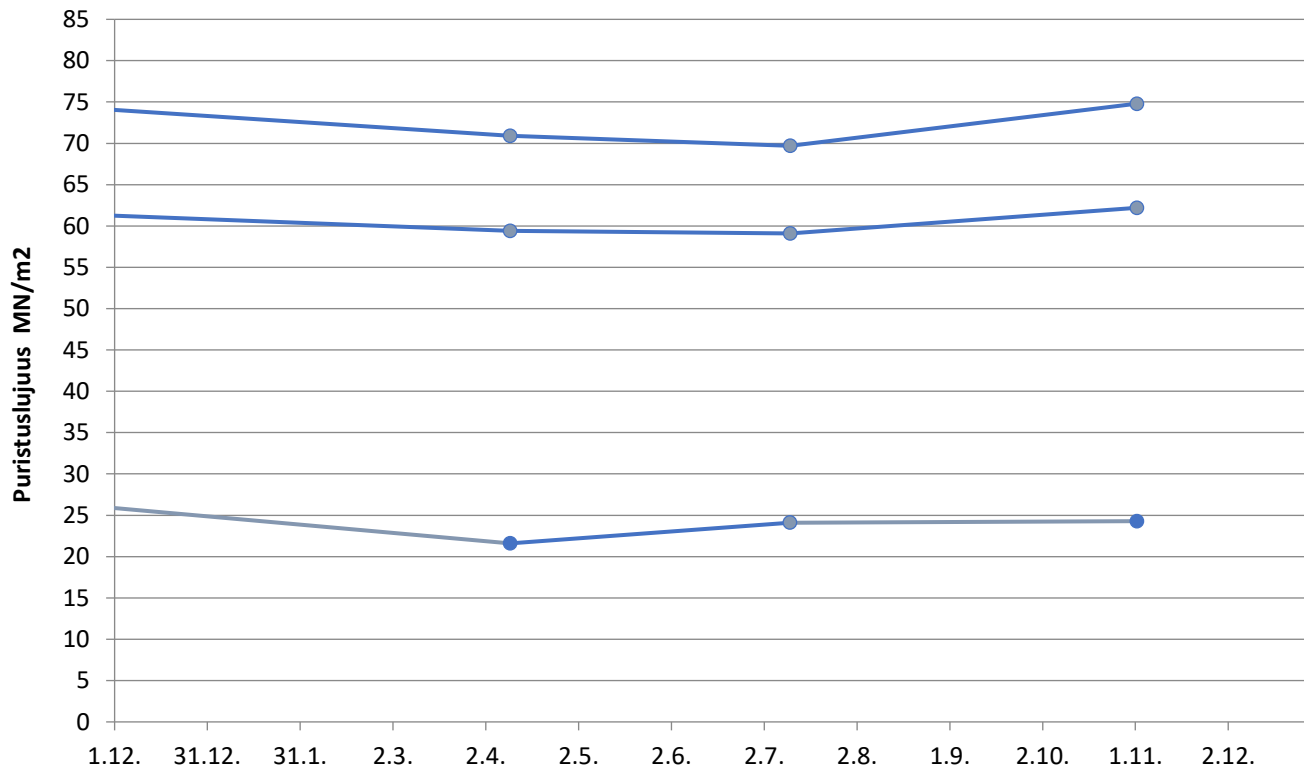
Paraisten Pikasementti

Lastausnäytteiden lujuudet kolmen liukuva keskiarvo 1, 2 ja 28 vrk



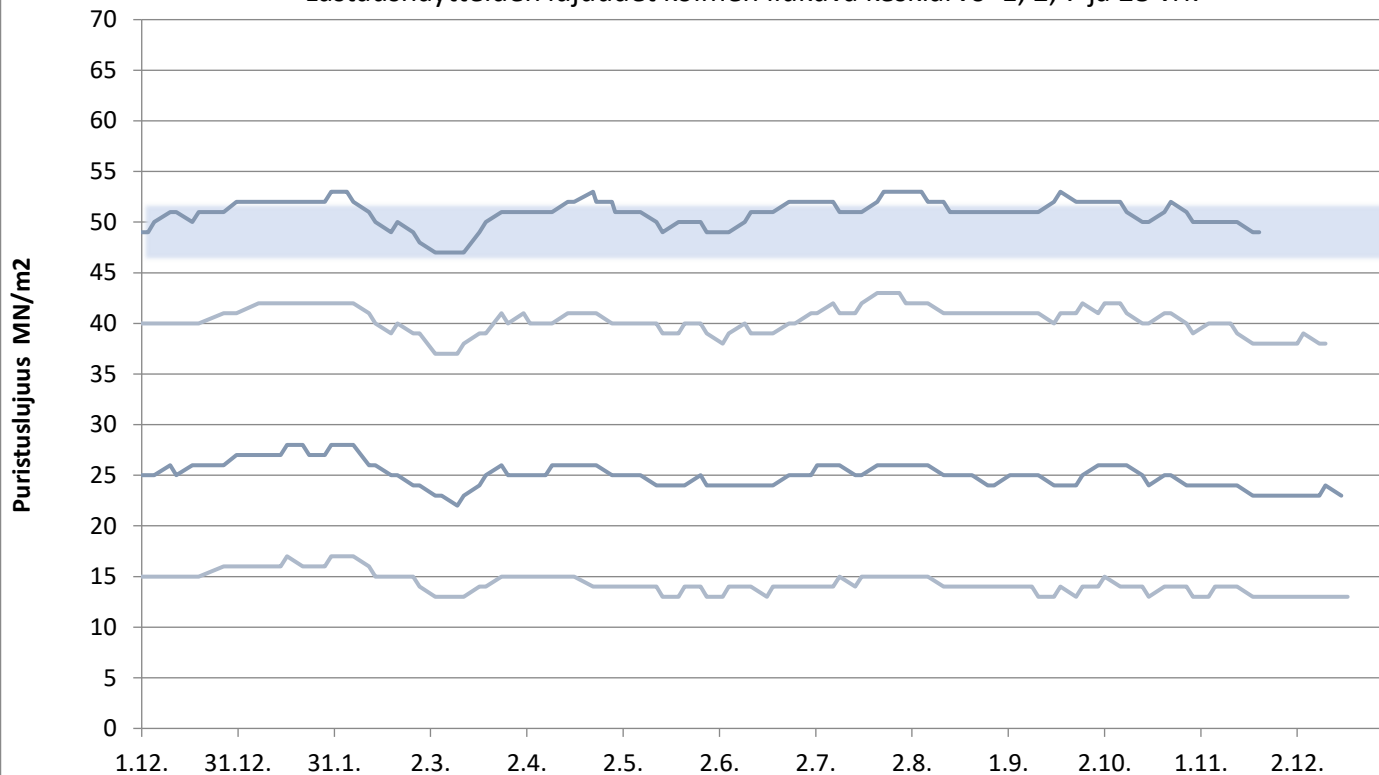
Valkosementti

Laivanäytteiden lujuudet 1, 7 ja 28 vrk



Lappeenrannan Plussementti

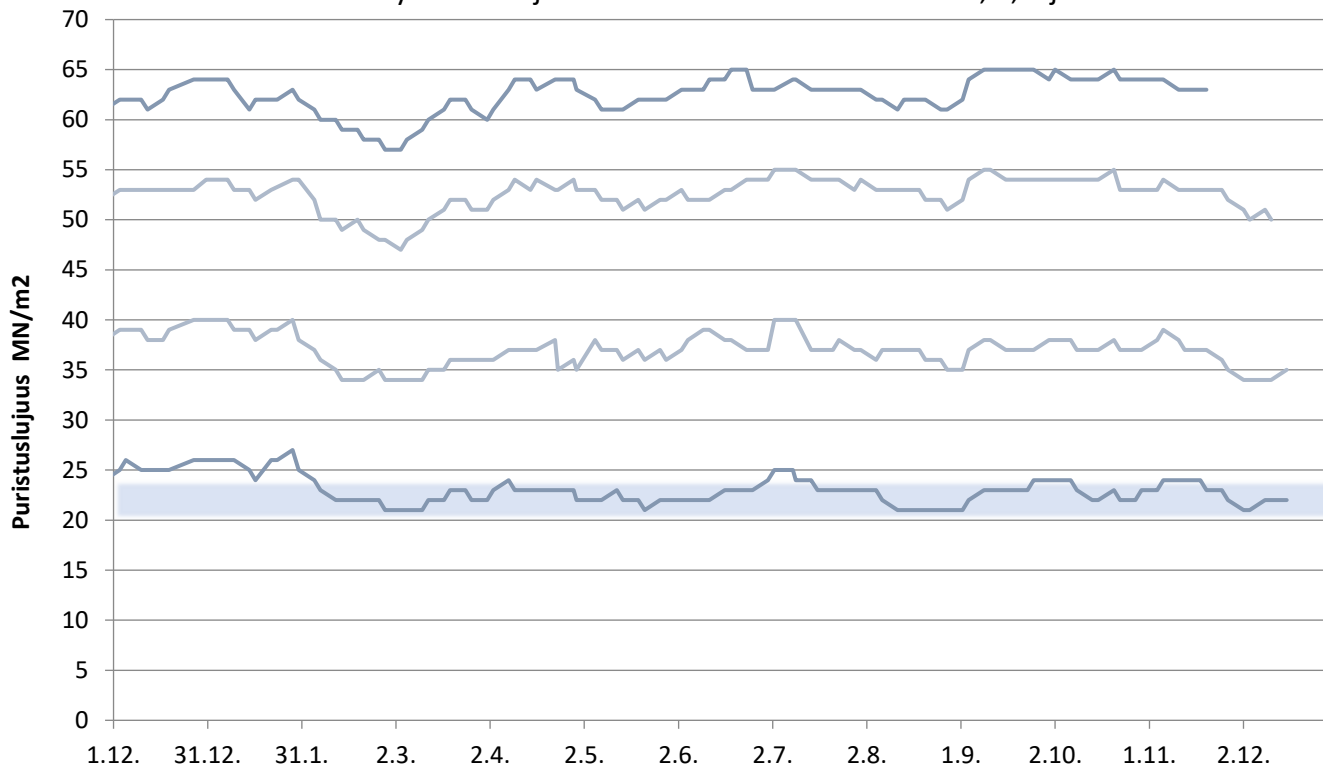
Lastausnäytteiden lujuudet kolmen liukuva keskiarvo 1, 2, 7 ja 28 vrk



päivitetty 20.12.2019

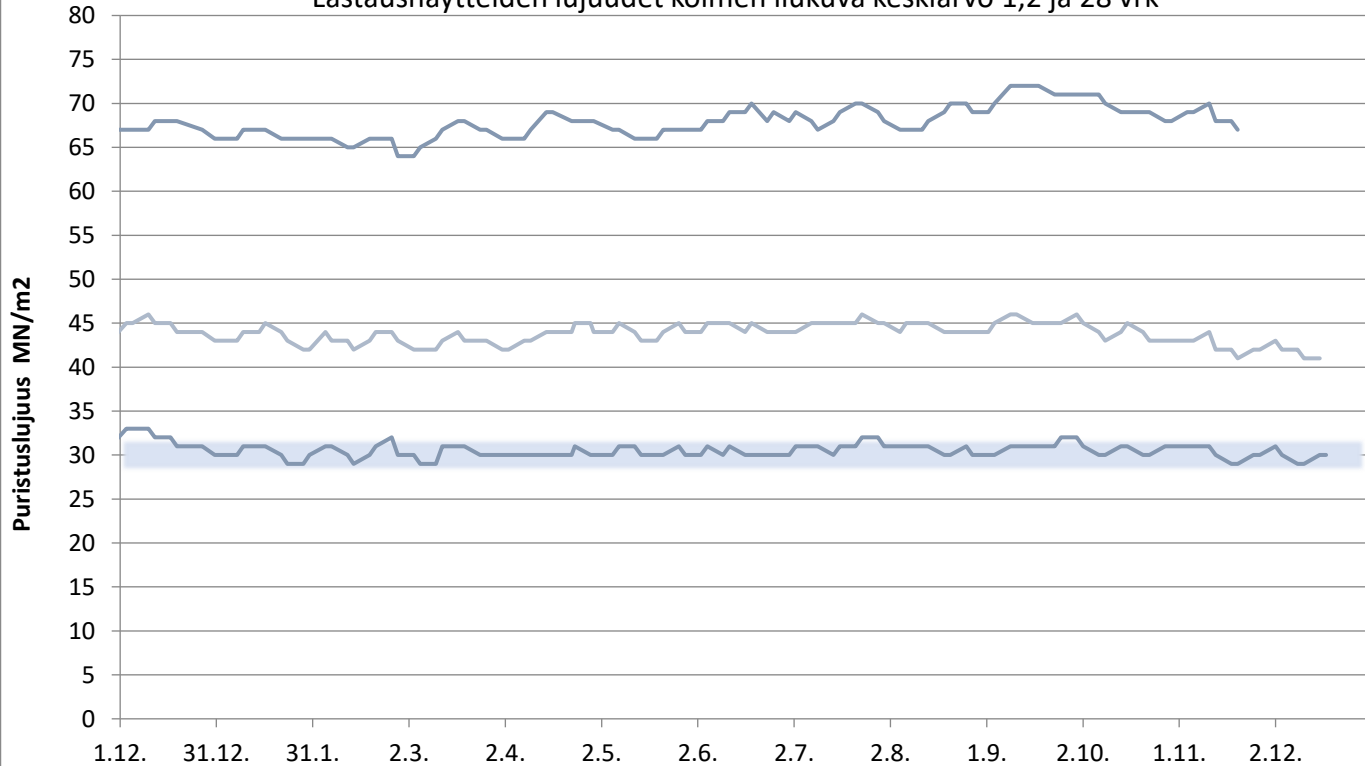
Lappeenrannan Rapidsementti

Lastausnäytteiden lujuudet kolmen liukuva keskiarvo 1, 2, 7 ja 28 vrk



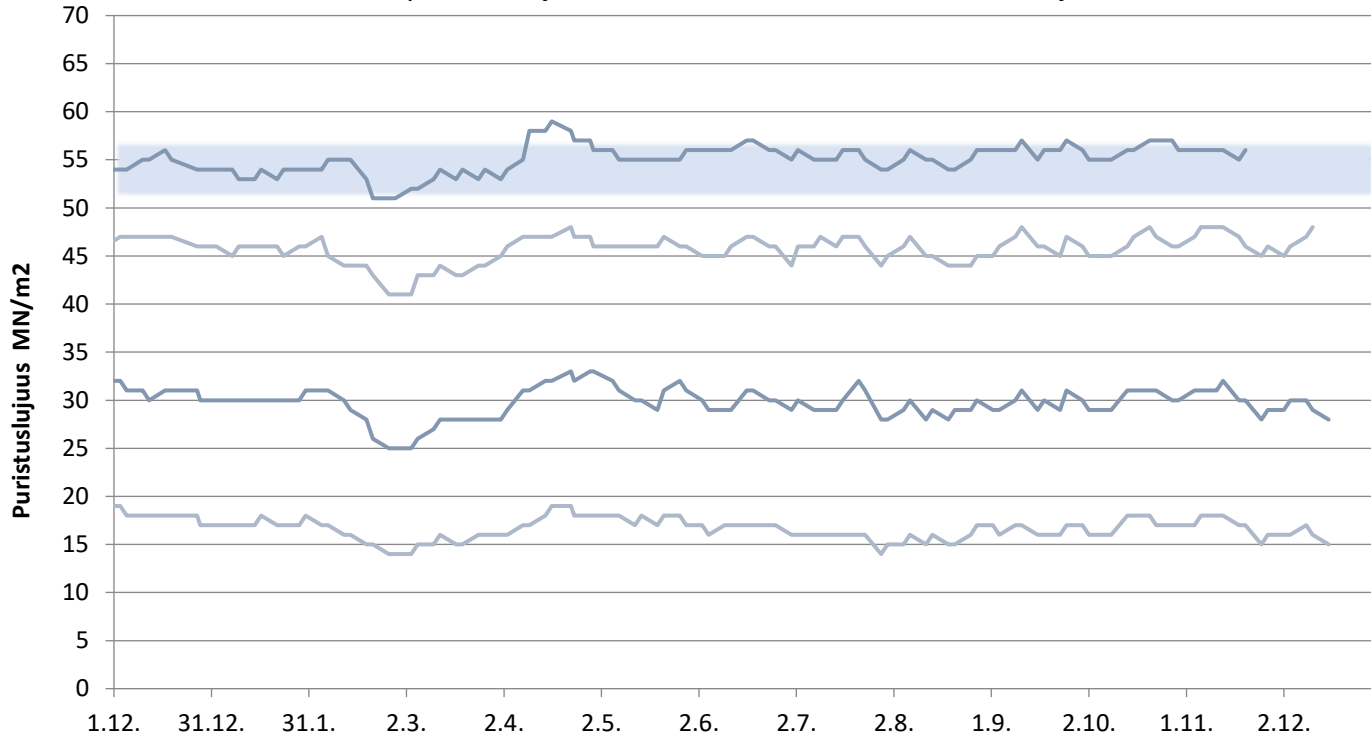
Lappeenrannan Pikasementti

Lastausnäytteiden lujuudet kolmen liukuva keskiarvo 1,2 ja 28 vrk



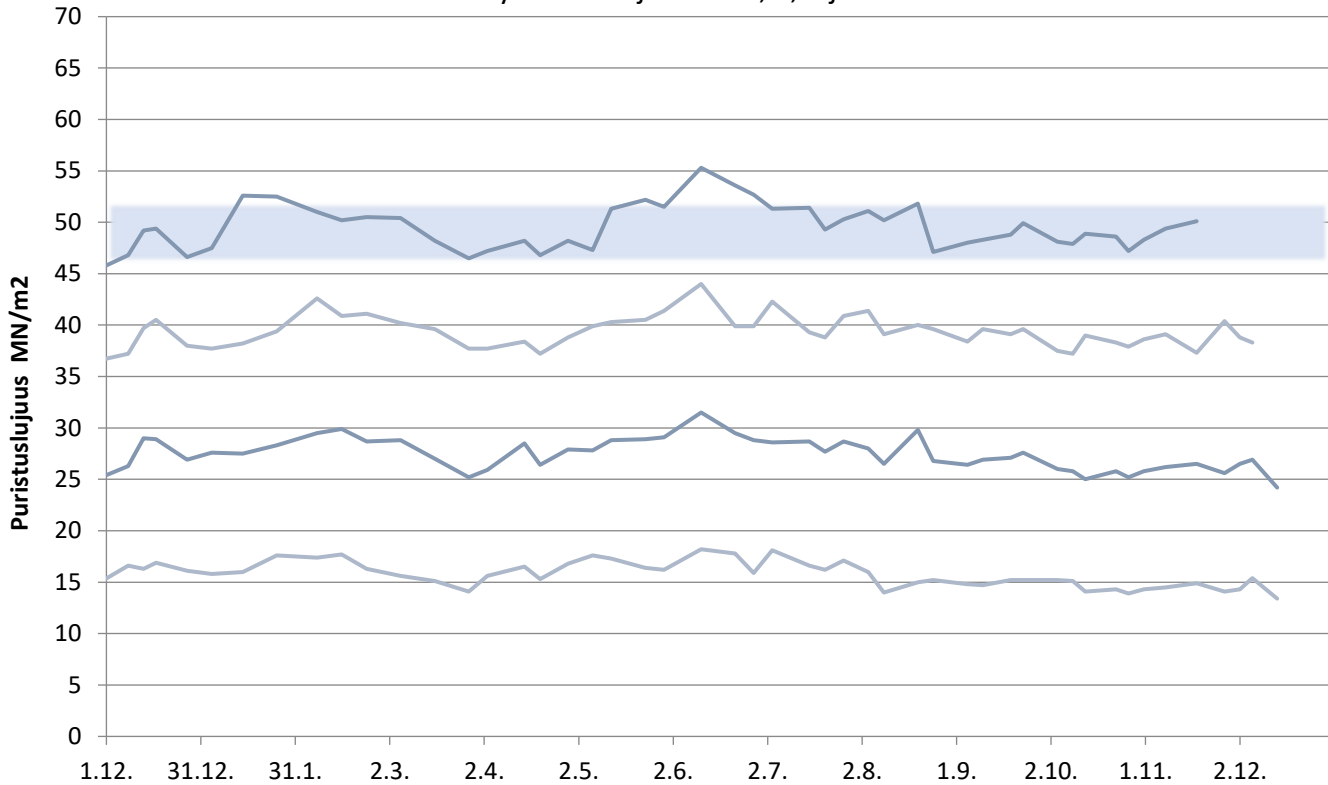
Lappeenrannan SR-sementti

Lastausnäytteiden lujuudet kolmen liukuva keskiarvo 1, 2, 7 ja 28 vrk



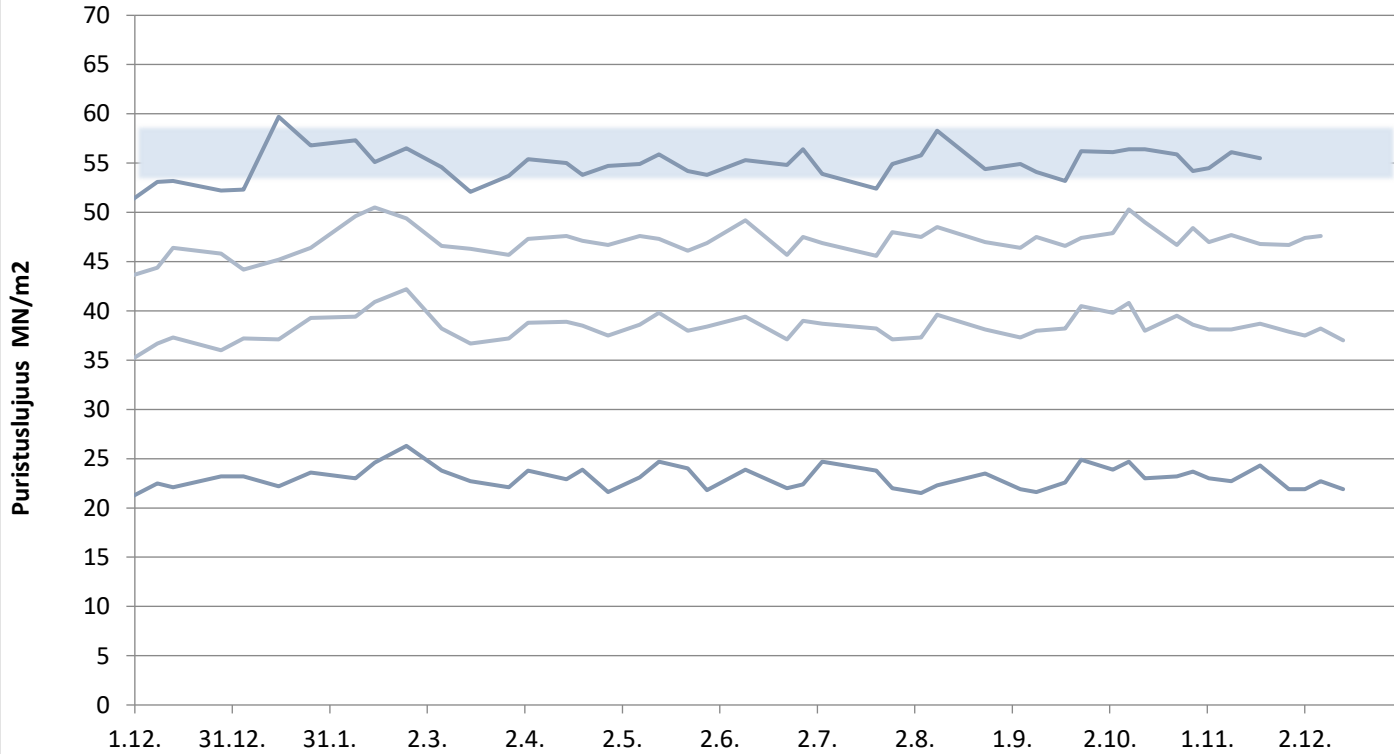
Plussementti Vihreäsaari

Laivanäytteiden lujuudet 1, 2, 7 ja 28 vrk



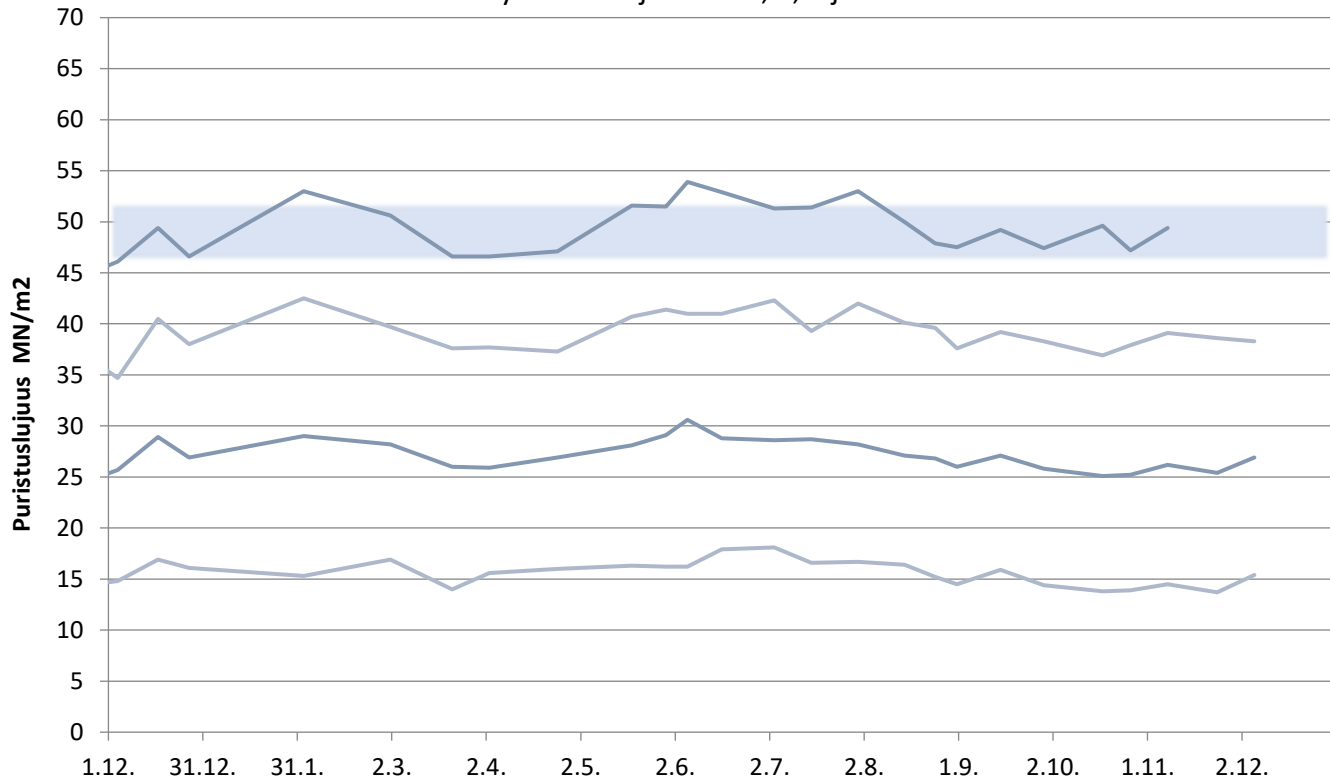
Rapidsementti Vihreäsaari

Laivanäytteiden lujuudet 1, 2, 7 ja 28 vrk



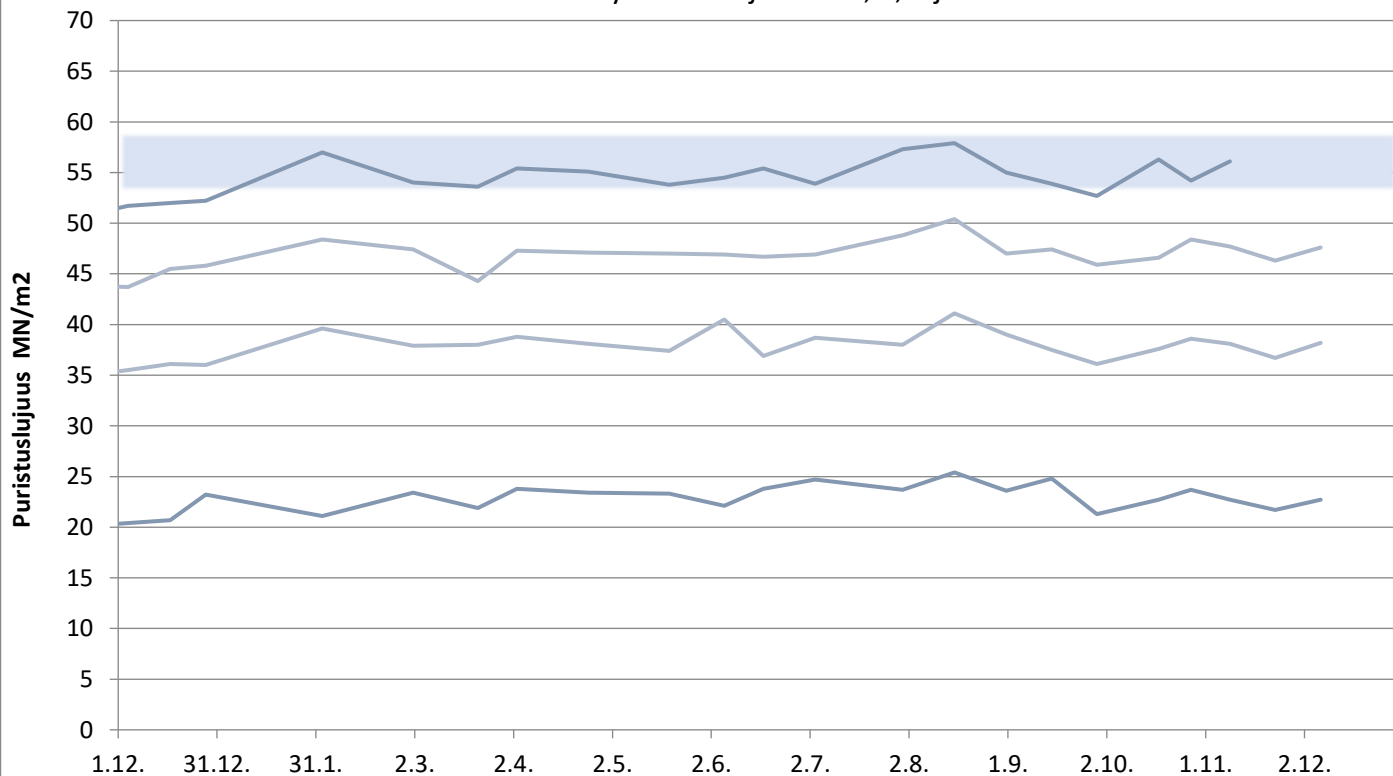
Plussementti Pietarsaari

Laivanäytteiden lujuudet 1, 2, 7 ja 28 vrk



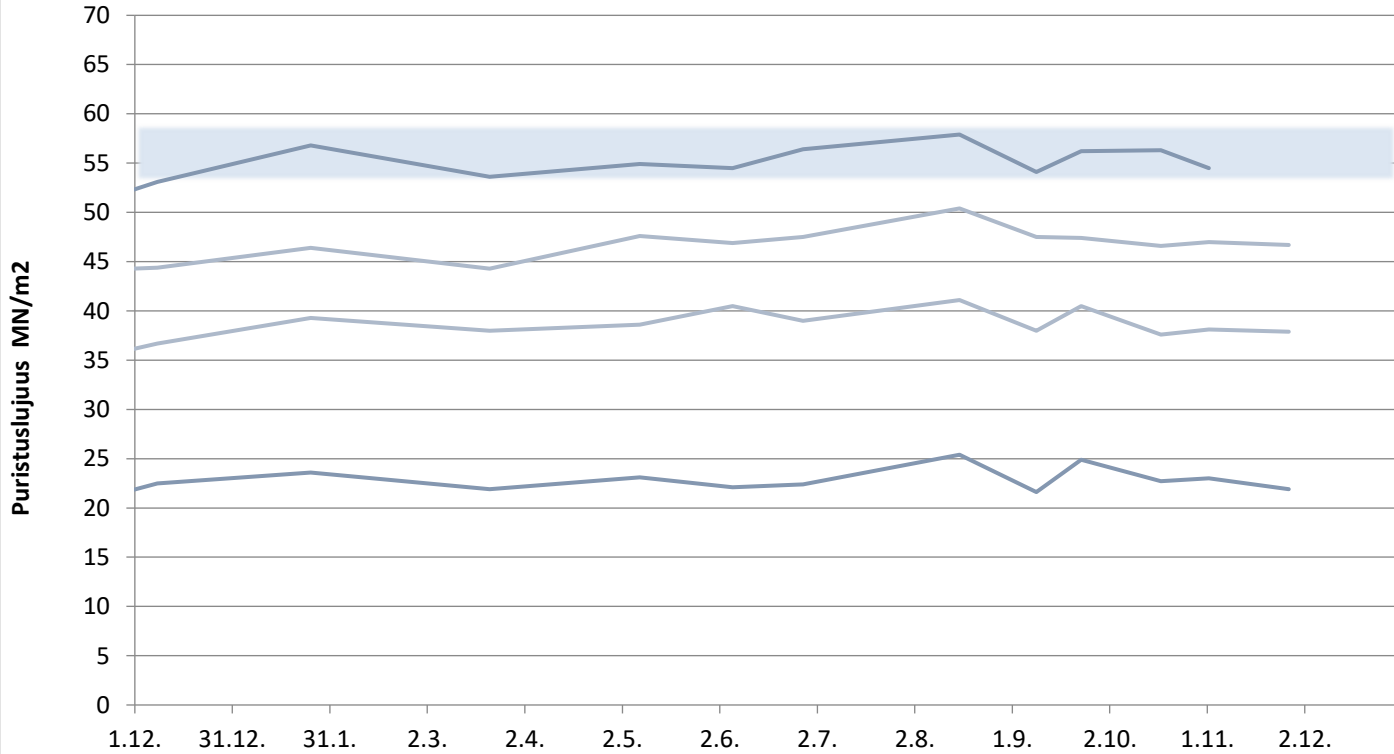
Rapidsementti Pietarsaari

Laivanäytteiden lujuudet 1, 2, 7 ja 28 vrk



Rapidsementti Maarianhamina

Laivanäytteiden lujuudet 1, 2, 7 ja 28 vrk



KJ400, RAAHE

Aktiivisuusindeksi 7 ja 28 vrk

