

Laatuinformaatio vko 52

pvm:

27.12.2019

Lastaussiiloista otettujen näytteiden puristuslujuus (SFS-EN 196-1)

kolmen perättäisen näytteen liukuva keskiarvo:

(Huom. testaustulosten hajonta +/-1,5 MPa)

* viimeisten laivauserien tuloksia

FINNSEMENTTI
A CRH COMPANY**Parainen**

	pvm	MPa	pvm	MPa	pvm	MPa	m ² /kg	%	%	%
	2 vrk		7 vrk		28 vrk		Hienous	Vaaleusaste	Kalkkikivi	Kuona
Plussementti	16.12.	25	11.12.	37	20.11.	50				
CEM II/B-M(S-LL)42.5N	18.12.	25	16.12.	37	25.11.	50	430	34	8	17
	23.12.	26	18.12.	37	27.11.	50				
	1 vrk		7 vrk		28 vrk		Hienous	Vaaleusaste	Kalkkikivi	Kuona
Rapidsementti	16.12.	25	11.12.	48	20.11.	55				
CEM II/A-LL 42.5 R	18.12.	25	16.12.	48	25.11.	55	450	31	6	0
	23.12.	24	18.12.	48	27.11.	56				
	1 vrk		2 vrk		28 vrk		Hienous	Vaaleusaste	Kalkkikivi	Kuona
Pikaselementti	16.12.	31	16.12.	45	20.11.	60				
CEM I 52.5 R	18.12.	30	18.12.	45	25.11.	61	520	33	4	
	23.12.	31	23.12.	45	27.11.	61				
	1 vrk		7 vrk		28 vrk		Hienous	Vaaleusaste	Kalkkikivi	Kuona
Valkosementti *	02.11.	24	02.11.	62	02.11.	75	400	81	0	0
CEM I 52.5 R - SR5										

Lappeenranta

	pvm	MPa	pvm	MPa	pvm	MPa	m ² /kg	%	%	%
	2 vrk		7 vrk		28 vrk		Hienous	Vaaleusaste	Kalkkikivi	Kuona
Plussementti	11.12.	24	11.12.	38	20.11.	49				
CEMII/B-M(S-LL)42.5N	16.12.	23	16.12.	38	25.11.	49	420	31	14	9
	18.12.	23	18.12.	38	27.11.	48				
	1 vrk		7 vrk		28 vrk		Hienous	Vaaleusaste	Kalkkikivi	Kuona
Rapidsementti	11.12.	22	09.12.	51	18.11.	63				
CEM II/A-LL 52.5 N	16.12.	22	11.12.	50	20.11.	63	500	30	10	0
	18.12.	22	16.12.	50	25.11.	63				
	1 vrk		2 vrk		28 vrk		Hienous	Vaaleusaste	Kalkkikivi	Kuona
Pikaselementti	11.12.	29	11.12.	41	20.11.	67				
CEM I 52.5 R	16.12.	30	16.12.	41	25.11.	68	550	30	4	0
	18.12.	30	18.12.	41	27.11.	68				
	2 vrk		7 vrk		28 vrk		Hienous	Vaaleusaste	Kalkkikivi	Kuona
SR-sementti	16.12.	28	09.12.	47	18.11.	55				
CEM I 42.5 N - SR3	18.12.	27	11.12.	48	20.11.	56	350	22	4	0
	23.12.	28	16.12.	46	25.11.	56				

Raahen kuonajauheen laatuinformaatio

Hienous		Aktiivisuusindeksi			
pvm	m ² /kg	pvm	7 vrk	pvm	28 vrk
12.12.	378	05.12.	59 %	18.11.	93 %
17.12.	380	09.12.	59 %	21.11.	94 %
19.12.	382	12.12.	59 %	25.11.	95 %

Annamme mielellämme lisätietoja sementeistämme ja kuonajauheesta:

Mikko Marjalaakso 0201 206 208

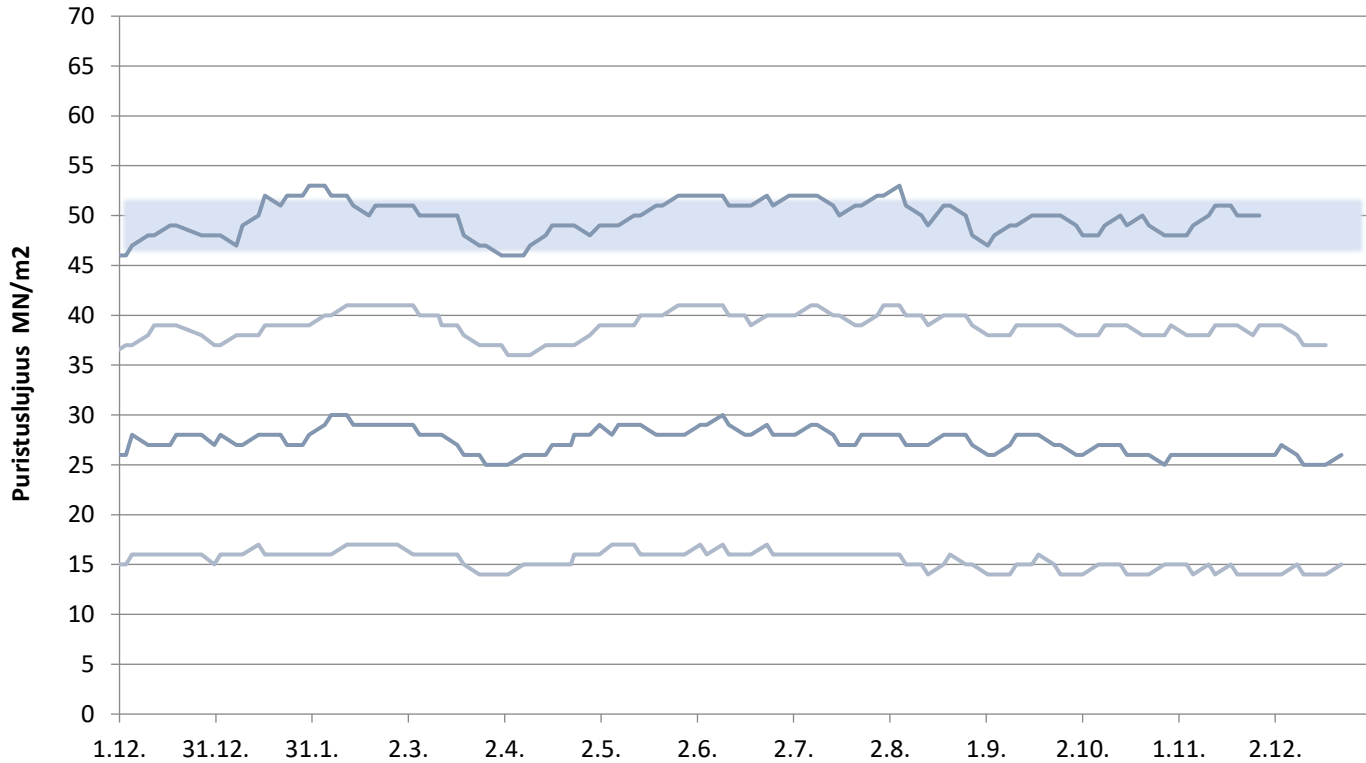
Iiro Aro 0201 206 447

Heikki Alarautalahti 0201 206 204

Sini Ruokonen 0201 206 209

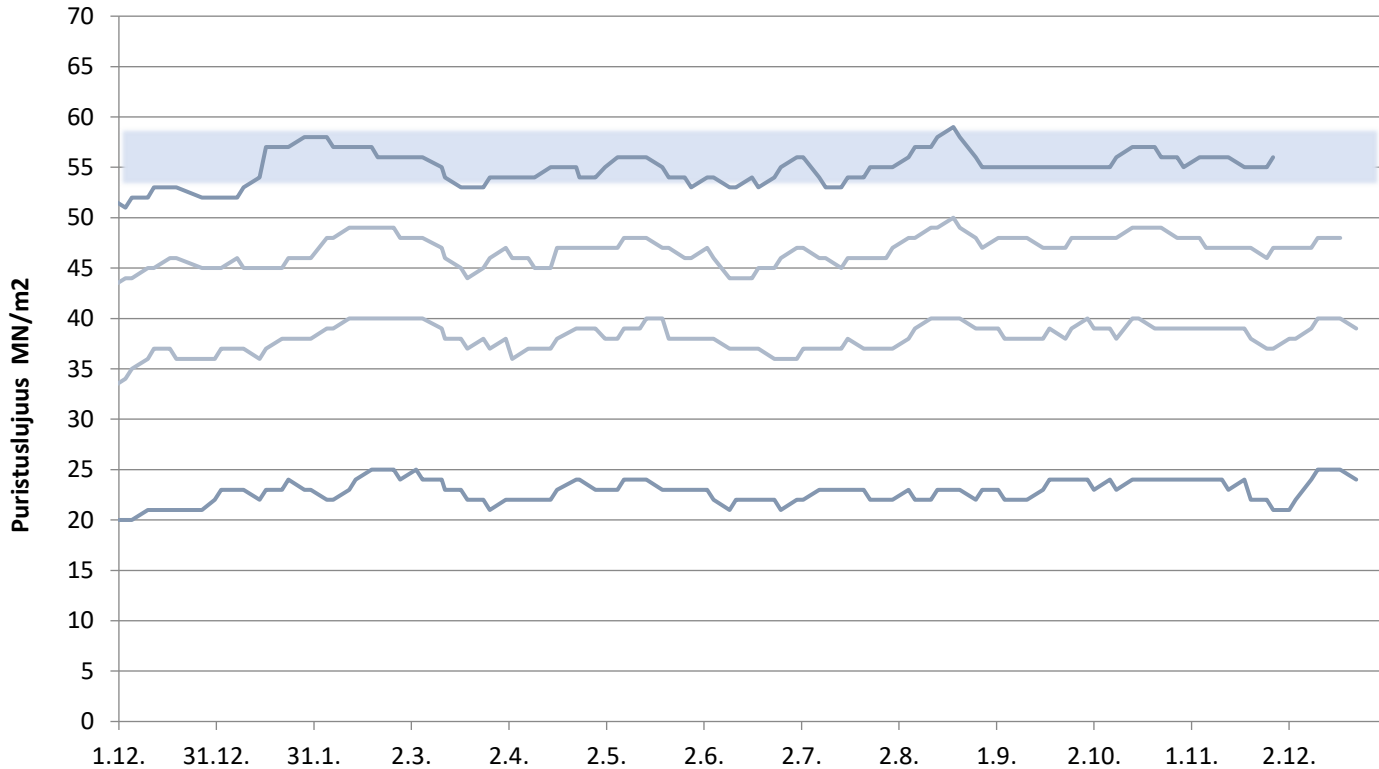
Paraisten Plussementti

Lastausnäytteiden lujuudet kolmen liukuva keskiarvo 1, 2, 7 ja 28 vrk



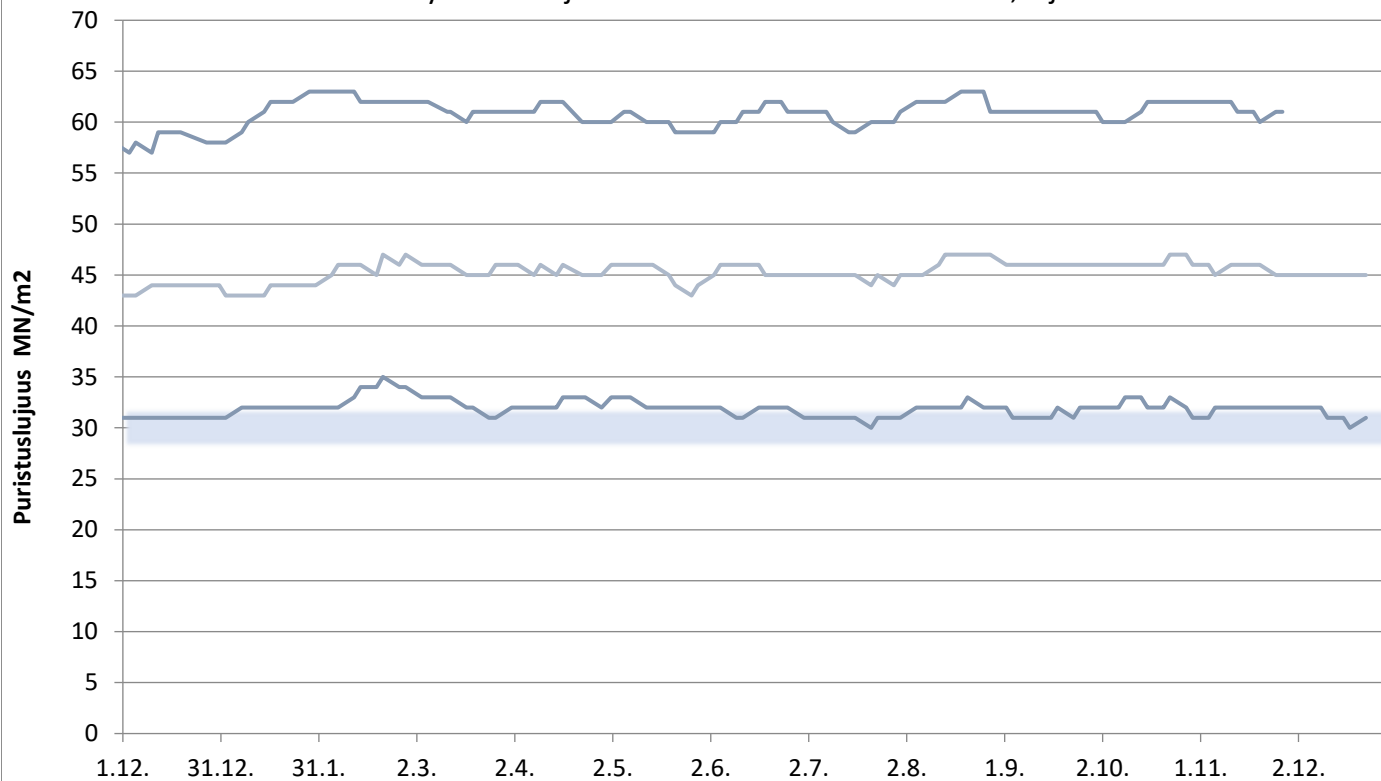
Paraisten Rapidsementti

Lastausnäytteiden lujuudet kolmen liukuva keskiarvo 1, 2, 7 ja 28 vrk



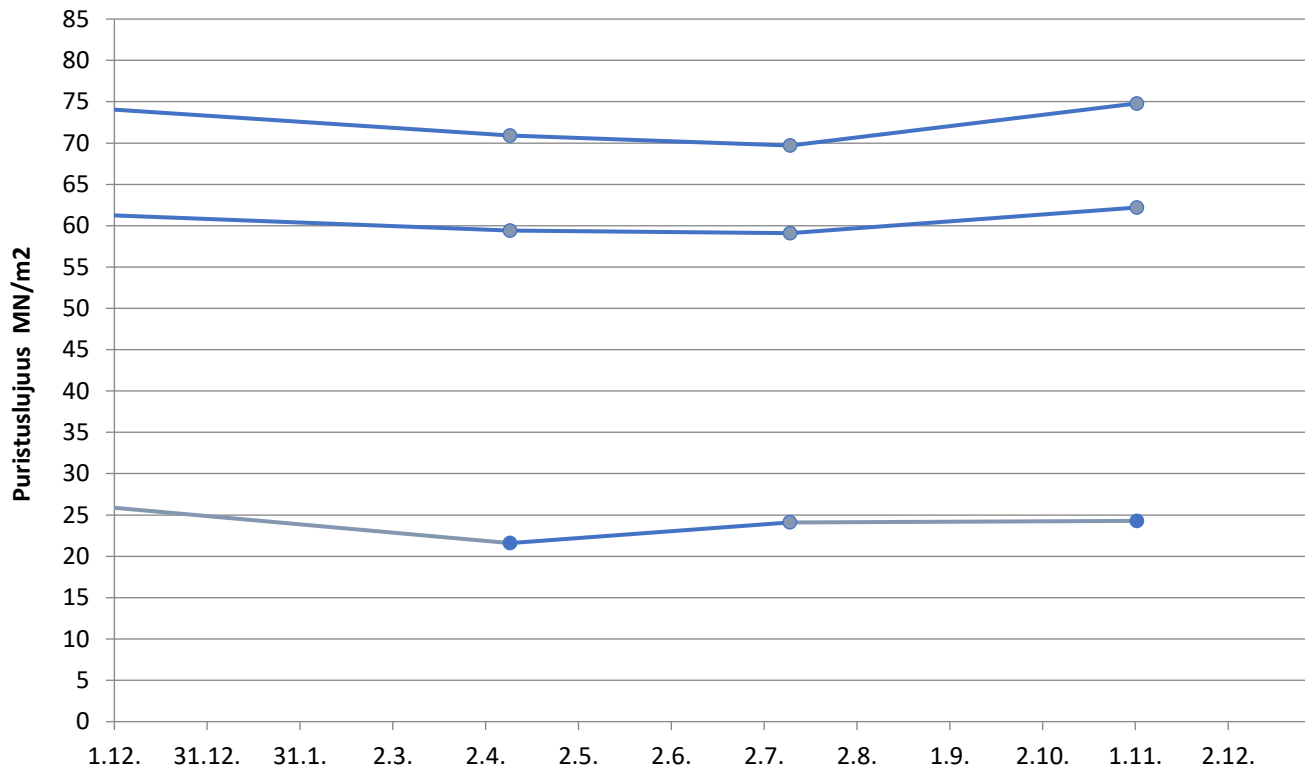
Paraisten Pikasementti

Lastausnäytteiden lujuudet kolmen liukuva keskiarvo 1, 2 ja 28 vrk



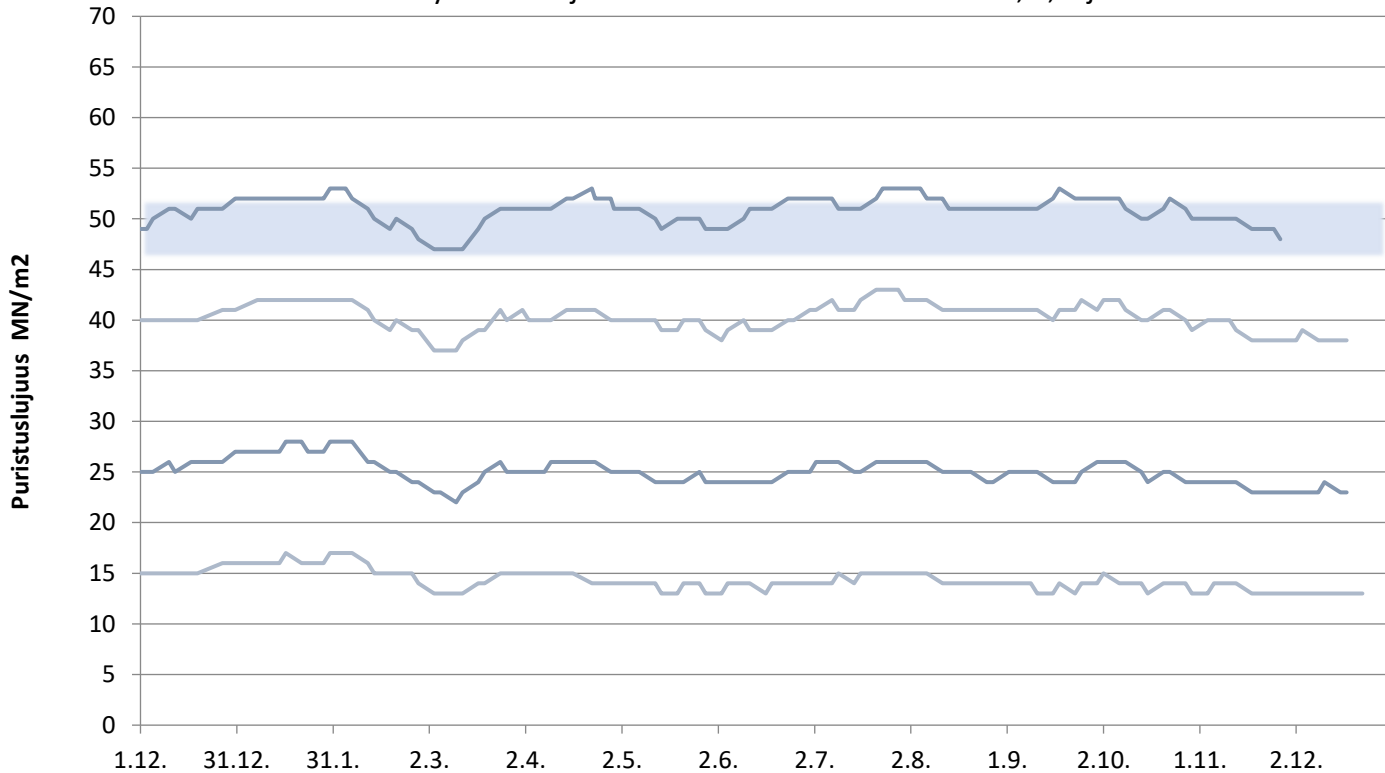
Valkosementti

Laivanäytteiden lujuudet 1, 7 ja 28 vrk



Lappeenrannan Plussementti

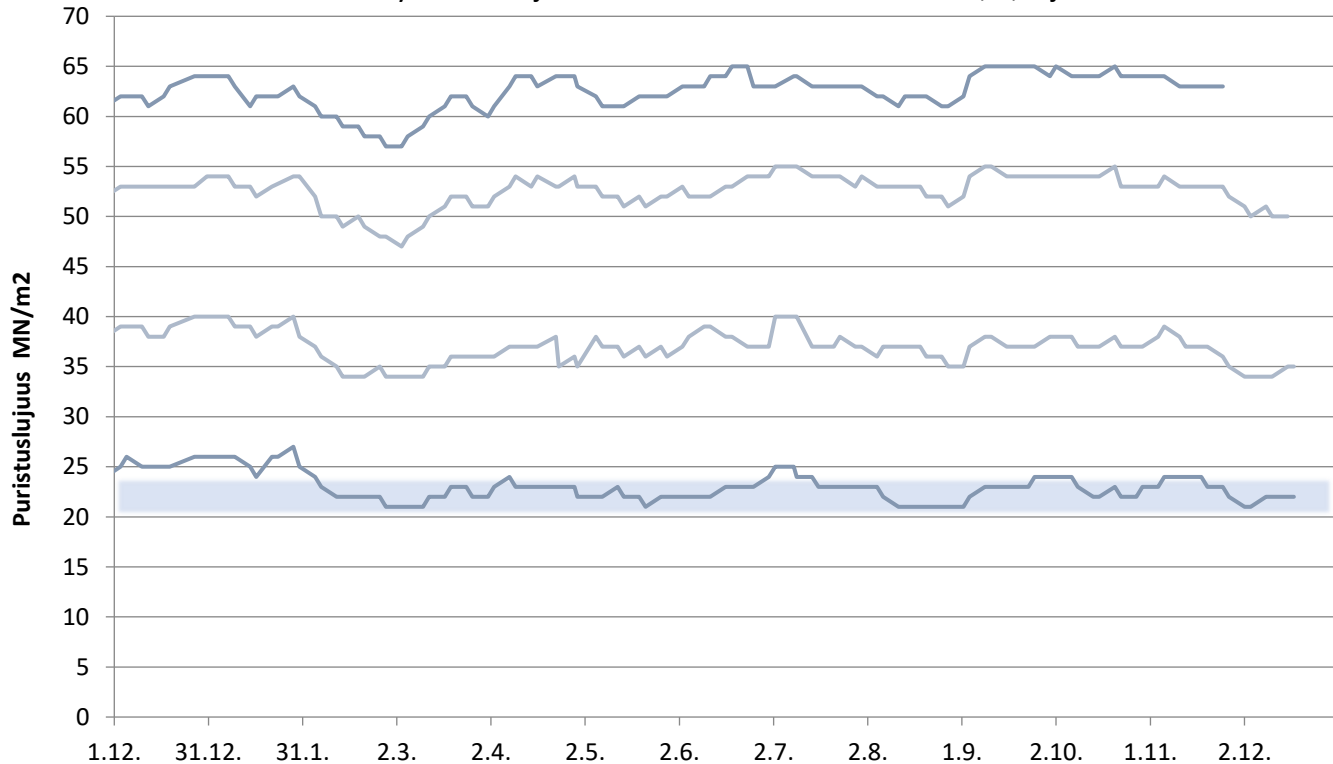
Lastausnäytteiden lujuudet kolmen liukuva keskiarvo 1, 2, 7 ja 28 vrk



päivitetty 27.12.2019

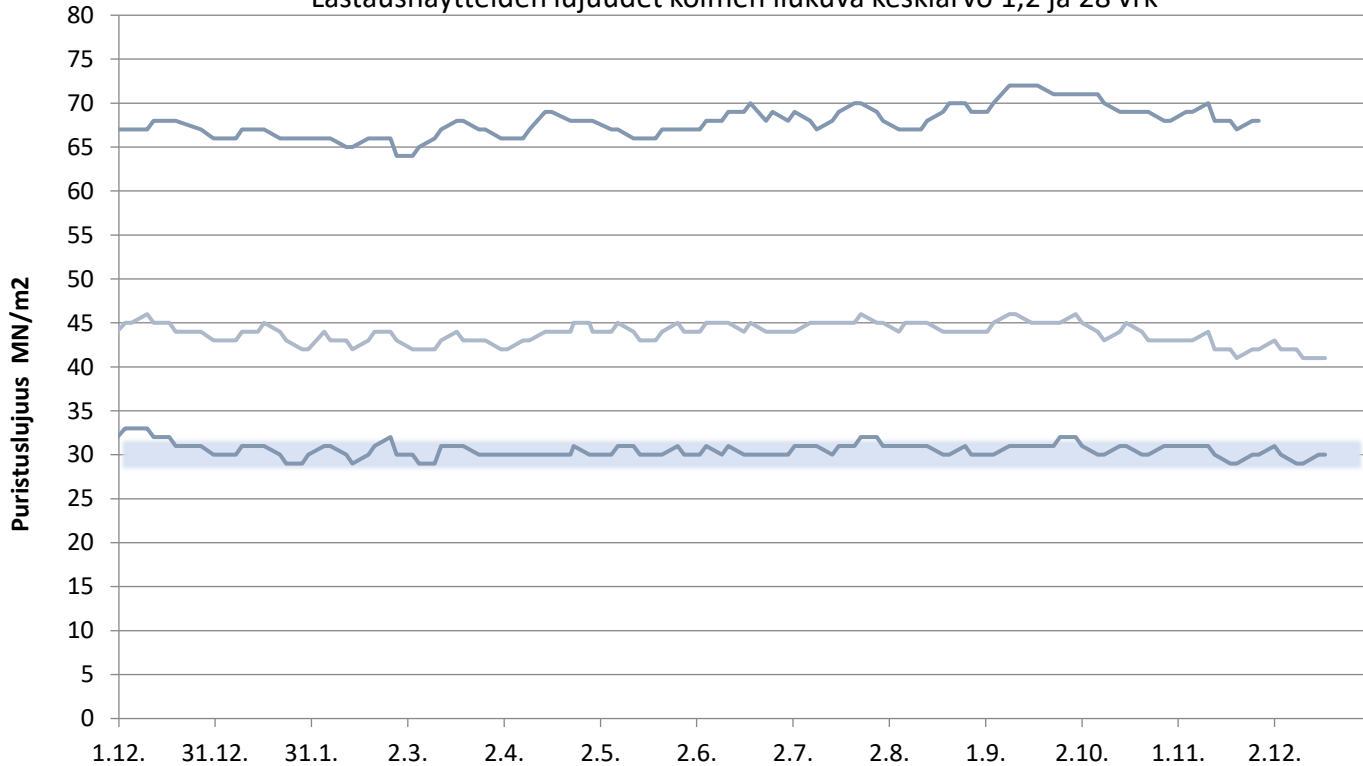
Lappeenrannan Rapidsementti

Lastausnäytteiden lujuudet kolmen liukuva keskiarvo 1, 2, 7 ja 28 vrk



Lappeenrannan Pikasementti

Lastausnäytteiden lujuudet kolmen liukuva keskiarvo 1,2 ja 28 vrk

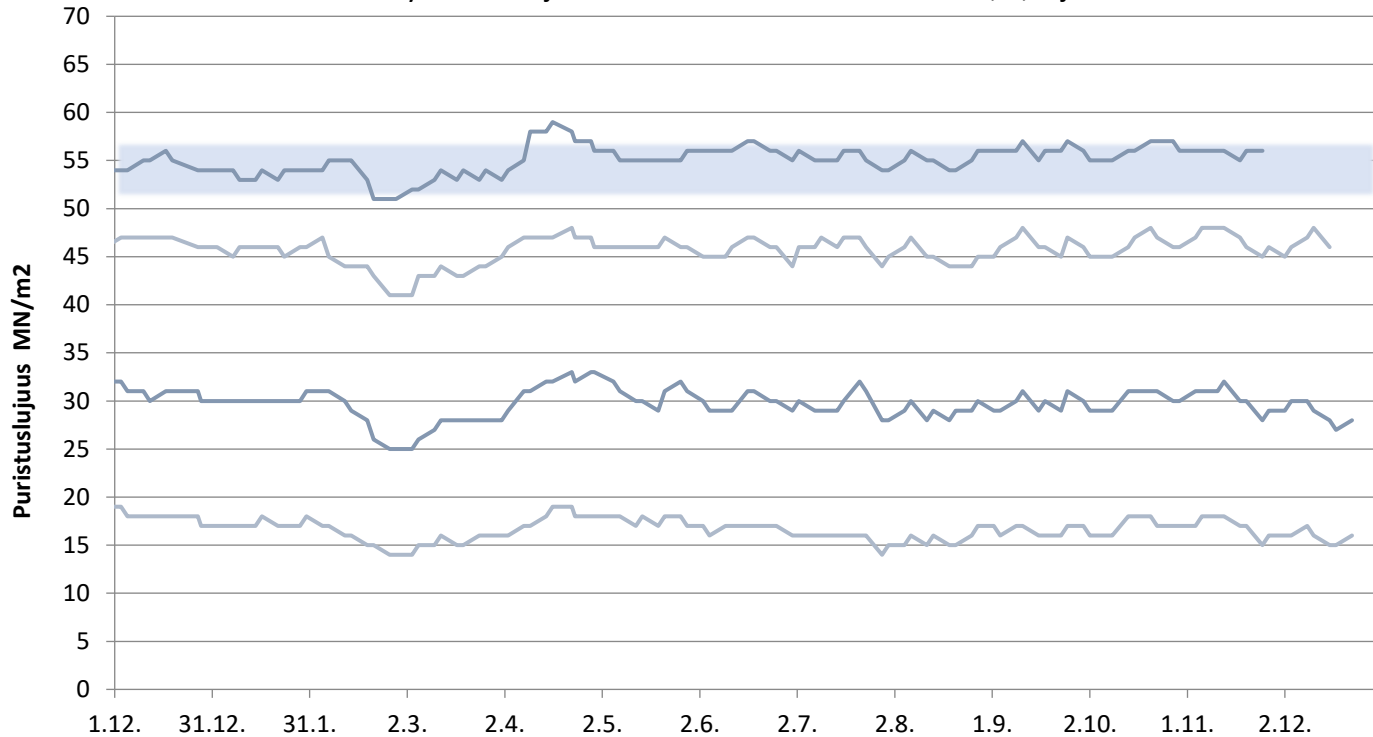


FINSEMENTTI
A CRH COMPANY

päivitetty 27.12.2019

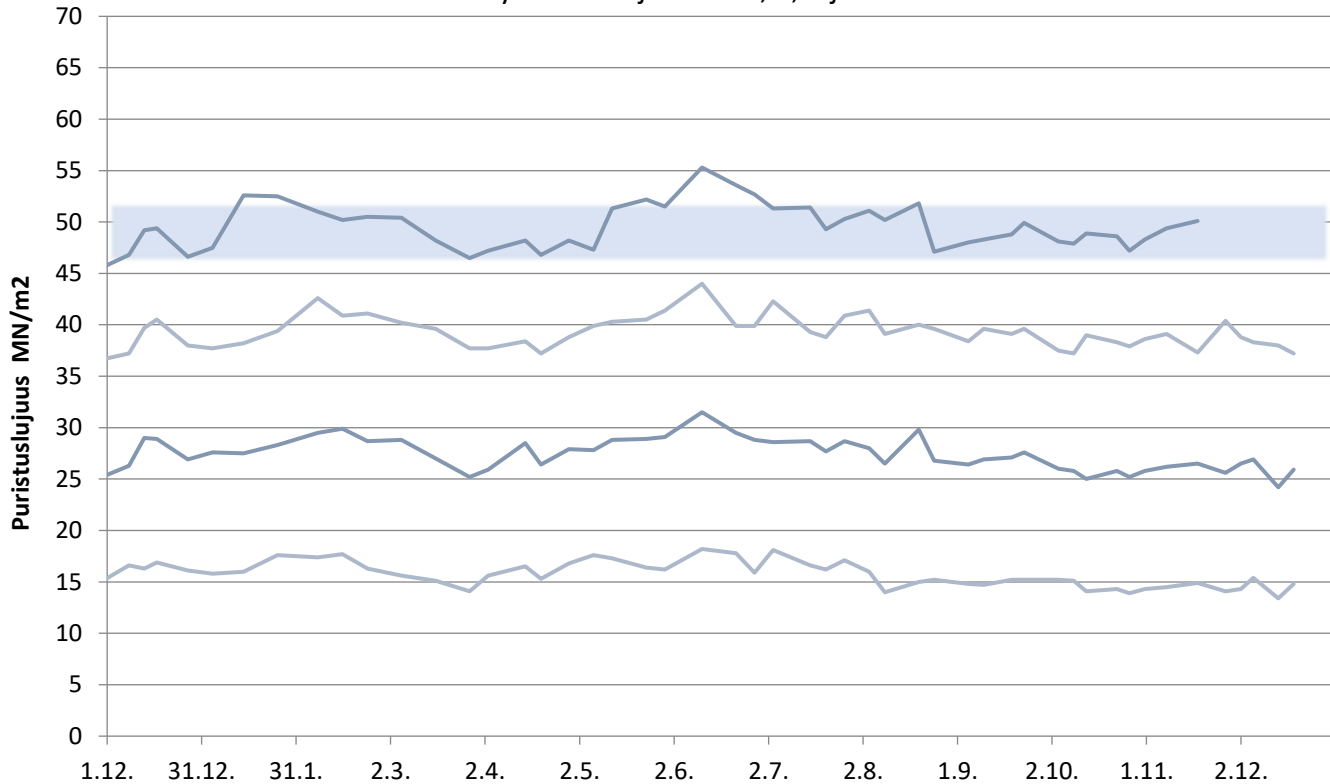
Lappeenrannan SR-sementti

Lastausnäytteiden lujuudet kolmen liukuva keskiarvo 1, 2, 7 ja 28 vrk



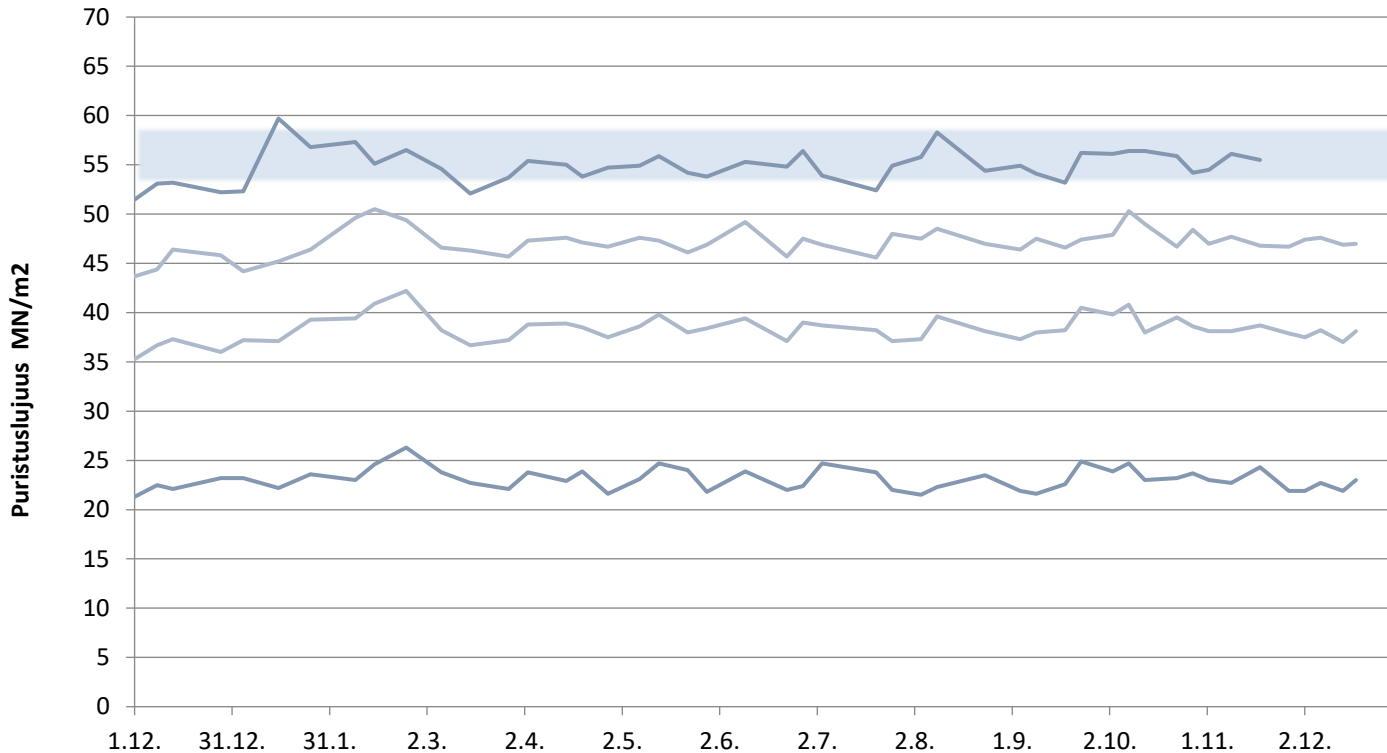
Plussementti Vihreäsaari

Laivanäytteiden lujuudet 1, 2, 7 ja 28 vrk



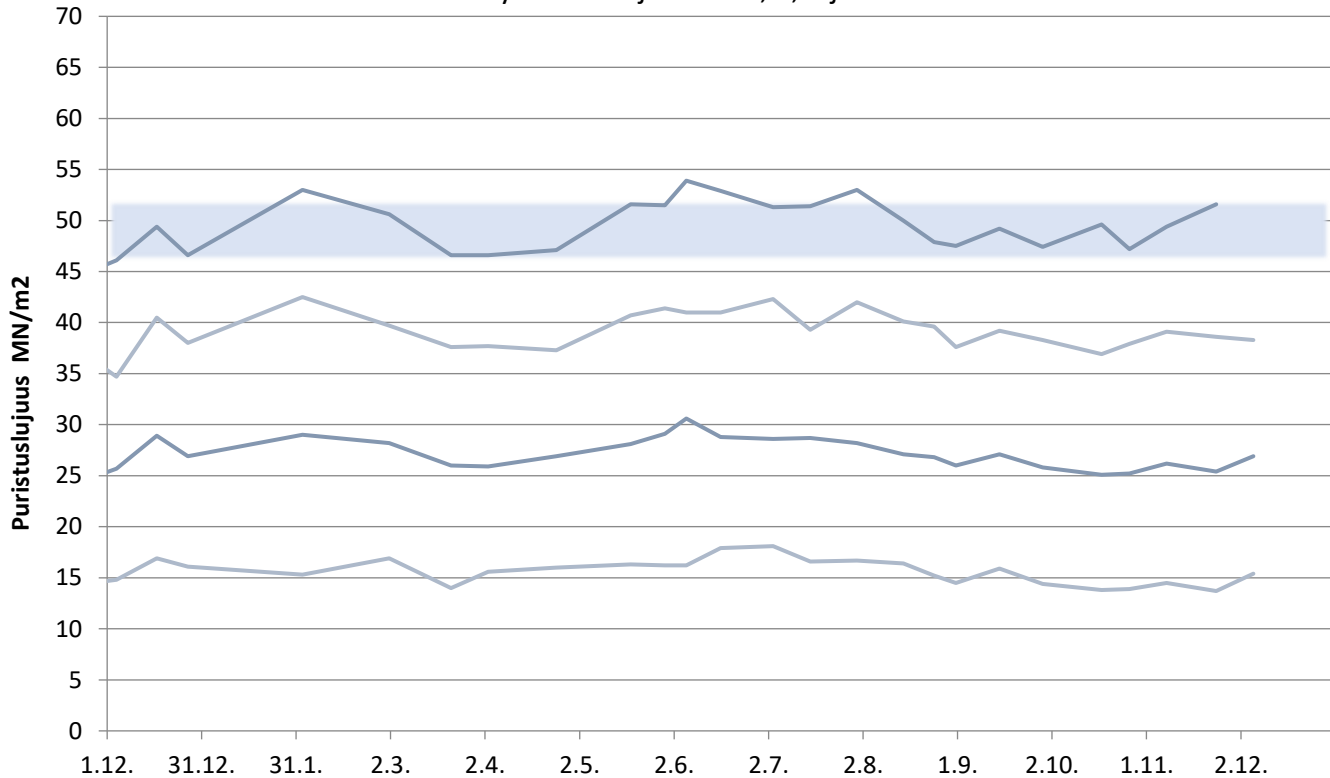
Rapidsementti Vihreäsaari

Laivanäytteiden lujuudet 1, 2, 7 ja 28 vrk



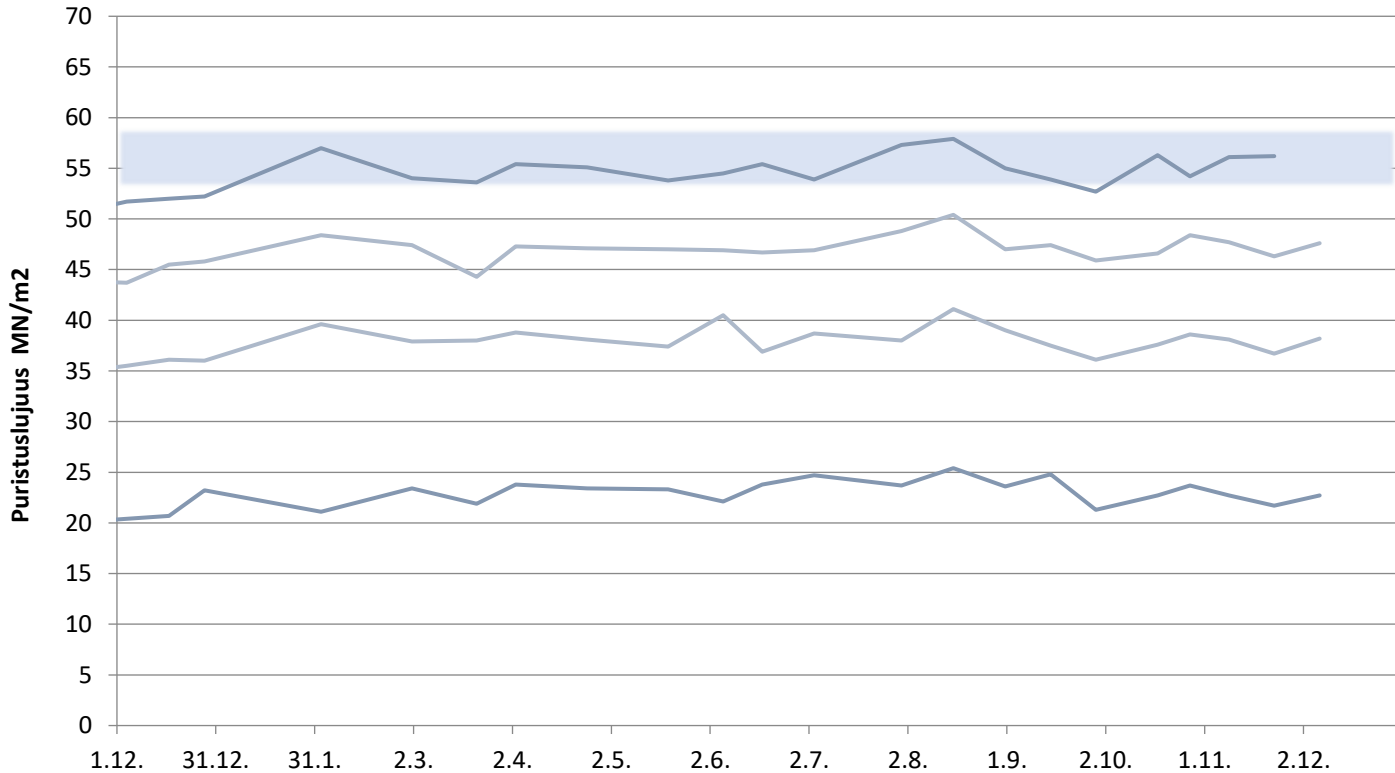
Plussementti Pietarsaari

Laivanäytteiden lujuudet 1, 2, 7 ja 28 vrk



Rapidsementti Pietarsaari

Laivanäytteiden lujuudet 1, 2, 7 ja 28 vrk

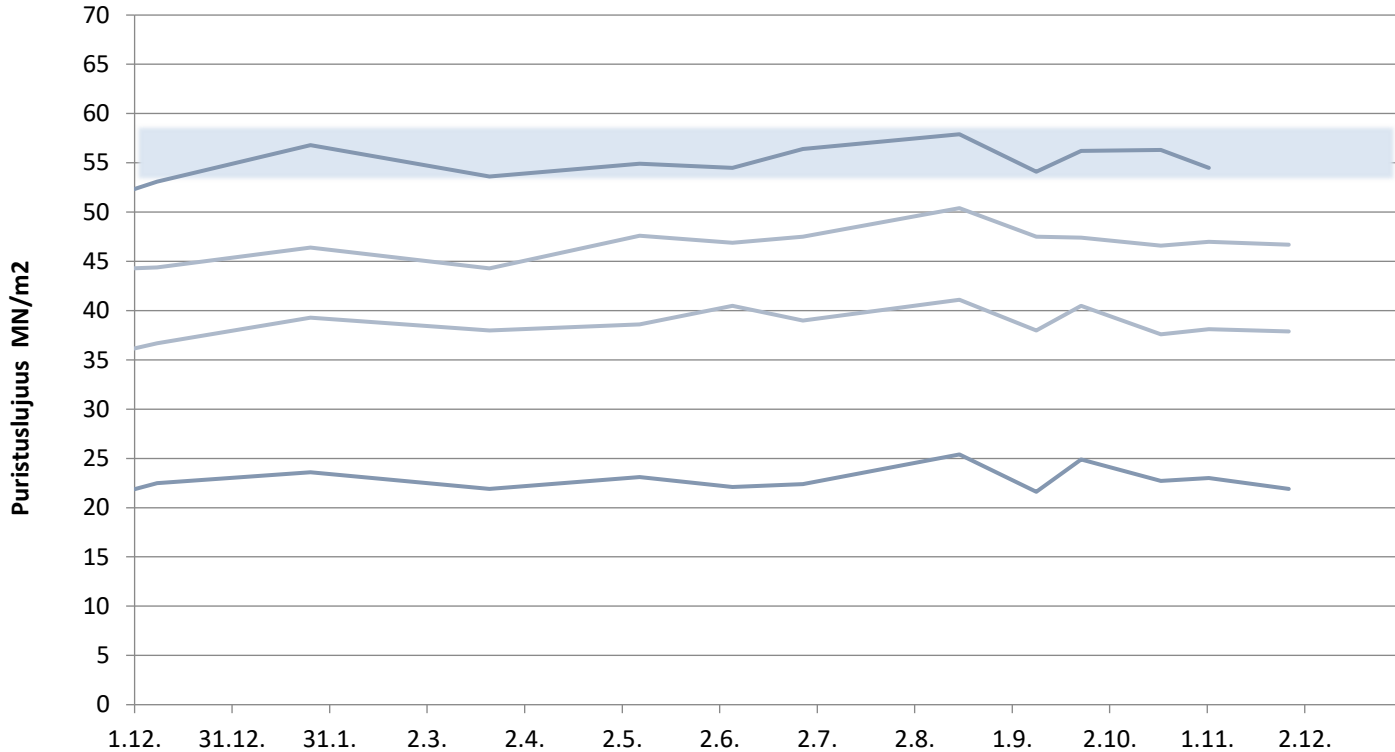


FINNSEMENTTI
A CRH COMPANY

päivitetty 27.12.2019

Rapidsementti Maarianhamina

Laivanäytteiden lujuudet 1, 2, 7 ja 28 vrk



KJ400, RAAHE

Aktiivisuusindeksi 7 ja 28 vrk

