

Laatuinformaatio vko 2

pvm:

10.1.2020

Lastaussiiloista otettujen näytteiden puristuslujuus (SFS-EN 196-1)

kolmen perättäisen näytteen liukuva keskiarvo:

(Huom. testaustulosten hajonta +/-1,5 MPa)

* viimeisten laivauserien tuloksia

FINNSEMENTTI
A CRH COMPANY

Parainen

	pvm	MPa	pvm	MPa	pvm	MPa	m ² /kg	%	%	%
	2 vrk		7 vrk		28 vrk		Hienous	Vaaleusaste	Kalkkikivi	Kuona
Plussementti	23.12.	26	18.12.	37	04.12.	50				
CEM II/B-M(S-LL)42.5N	30.12.	26	23.12.	37	09.12.	49	430	34	8	17
	07.01.	26	30.12.	37	11.12.	48				
	1 vrk		7 vrk		28 vrk		Hienous	Vaaleusaste	Kalkkikivi	Kuona
Rapidsementti	30.12.	25	18.12.	48	04.12.	56				
CEM II/A-LL 42.5 R	07.01.	24	23.12.	47	09.12.	56	440	31	6	0
	08.01.	24	30.12.	48	11.12.	56				
	1 vrk		2 vrk		28 vrk		Hienous	Vaaleusaste	Kalkkikivi	Kuona
Pikaseimentti	30.12.	31	23.12.	45	04.12.	61				
CEM I 52.5 R	07.01.	31	30.12.	45	09.12.	60	530	33	4	
	08.01.	31	07.01.	45	11.12.	60				
	1 vrk		7 vrk		28 vrk		Hienous	Vaaleusaste	Kalkkikivi	Kuona
Valkoseimentti *	02.11.	24	02.11.	62	02.11.	75	400	81	0	0
CEM I 52.5 R - SR5										

Lappeenranta

	pvm	MPa	pvm	MPa	pvm	MPa	m ² /kg	%	%	%
	2 vrk		7 vrk		28 vrk		Hienous	Vaaleusaste	Kalkkikivi	Kuona
Plussementti	23.12.	23	18.12.	38	04.12.	48				
CEMII/B-M(S-LL)42.5N	30.12.	23	23.12.	38	09.12.	48	410	31	14	8
	07.01.	24	30.12.	38	11.12.	48				
	1 vrk		7 vrk		28 vrk		Hienous	Vaaleusaste	Kalkkikivi	Kuona
Rapidsementti	23.12.	23	18.12.	51	04.12.	60				
CEM II/A-LL 52.5 N	30.12.	23	23.12.	51	09.12.	61	500	30	8	0
	07.01.	23	30.12.	51	11.12.	60				
	1 vrk		2 vrk		28 vrk		Hienous	Vaaleusaste	Kalkkikivi	Kuona
Pikaseimentti	30.12.	30	23.12.	42	04.12.	67				
CEM I 52.5 R	07.01.	29	30.12.	42	09.12.	67	560	30	2	0
	08.01.	30	07.01.	42	11.12.	66				
	2 vrk		7 vrk		28 vrk		Hienous	Vaaleusaste	Kalkkikivi	Kuona
SR-seimentti	23.12.	28	18.12.	45	04.12.	55				
CEM I 42.5 N - SR3	30.12.	28	23.12.	45	09.12.	55	360	22	4	0
	07.01.	28	30.12.	45	11.12.	55				

Raahen kuonajauheen laatuinformaatio

Hienous		Aktiivisuusindeksi			
pvm	m ² /kg	pvm	7 vrk	pvm	28 vrk
17.12.	380	12.12.	59 %	02.12.	93 %
19.12.	382	17.12.	58 %	05.12.	93 %
02.01.	384	19.12.	59 %	09.12.	92 %

Annamme mielellämme lisätietoja sementeistämme ja kuonajauheesta:

Mikko Marjalaakso 0201 206 208

Iiro Aro 0201 206 447

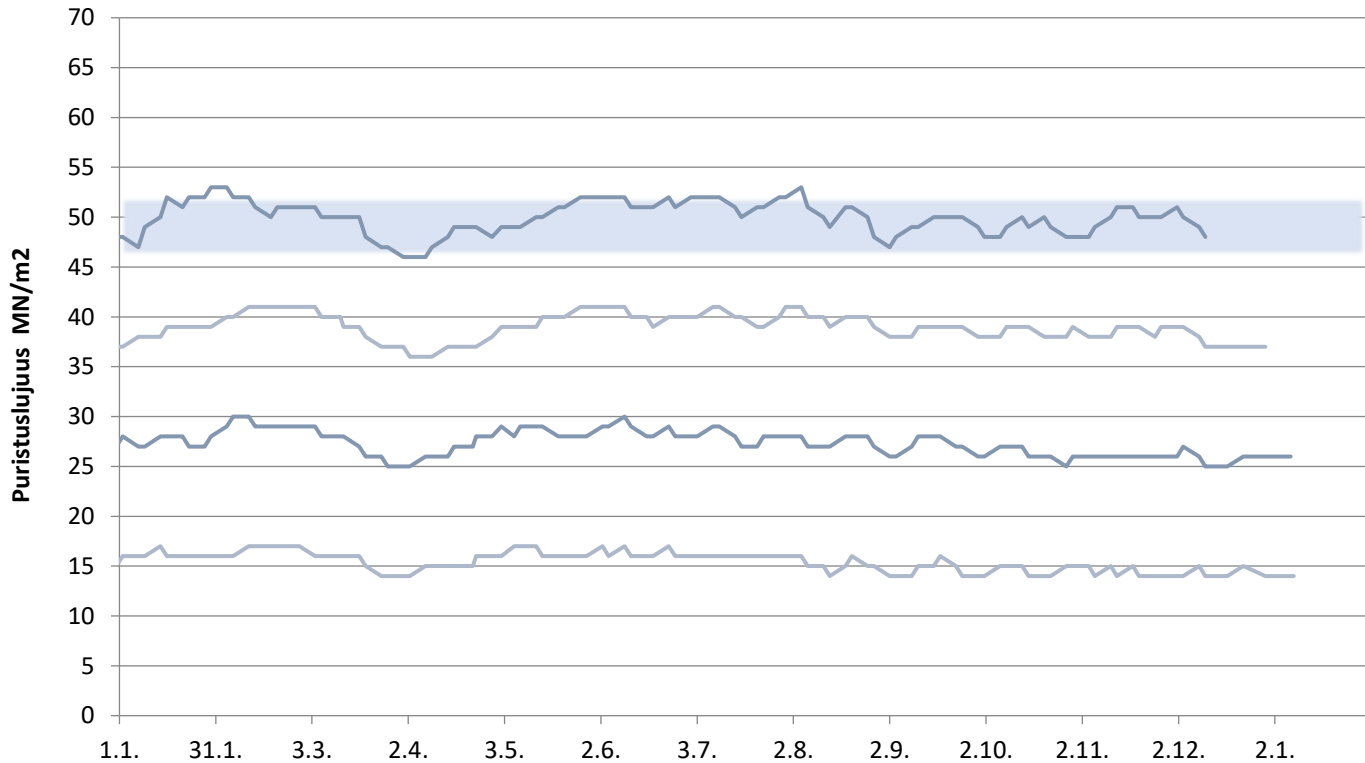
Heikki Alarautalahti 0201 206 204

Pekka Rajala 0201 206 342

Sini Ruokonen 0201 206 209

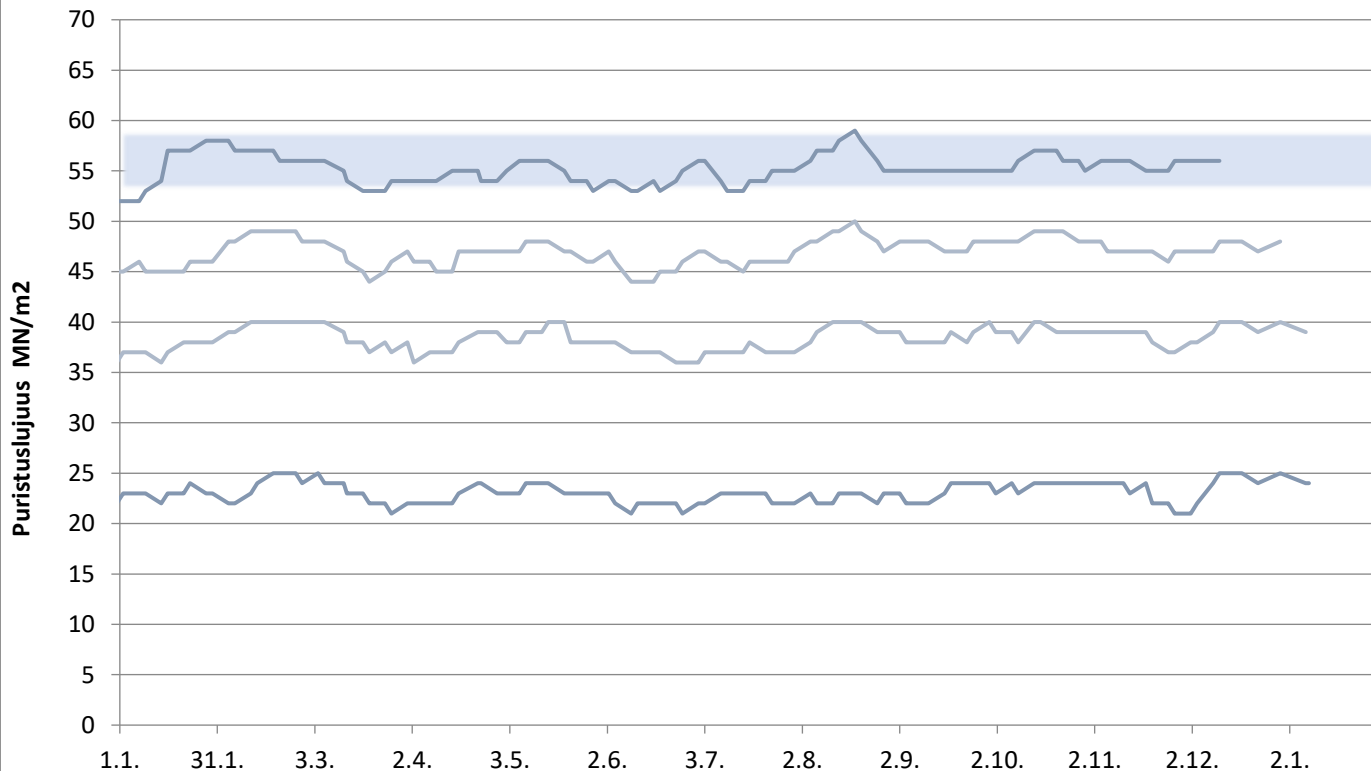
Paraisten Plussementti

Lastausnäytteiden lujuudet kolmen liukuva keskiarvo 1, 2, 7 ja 28 vrk



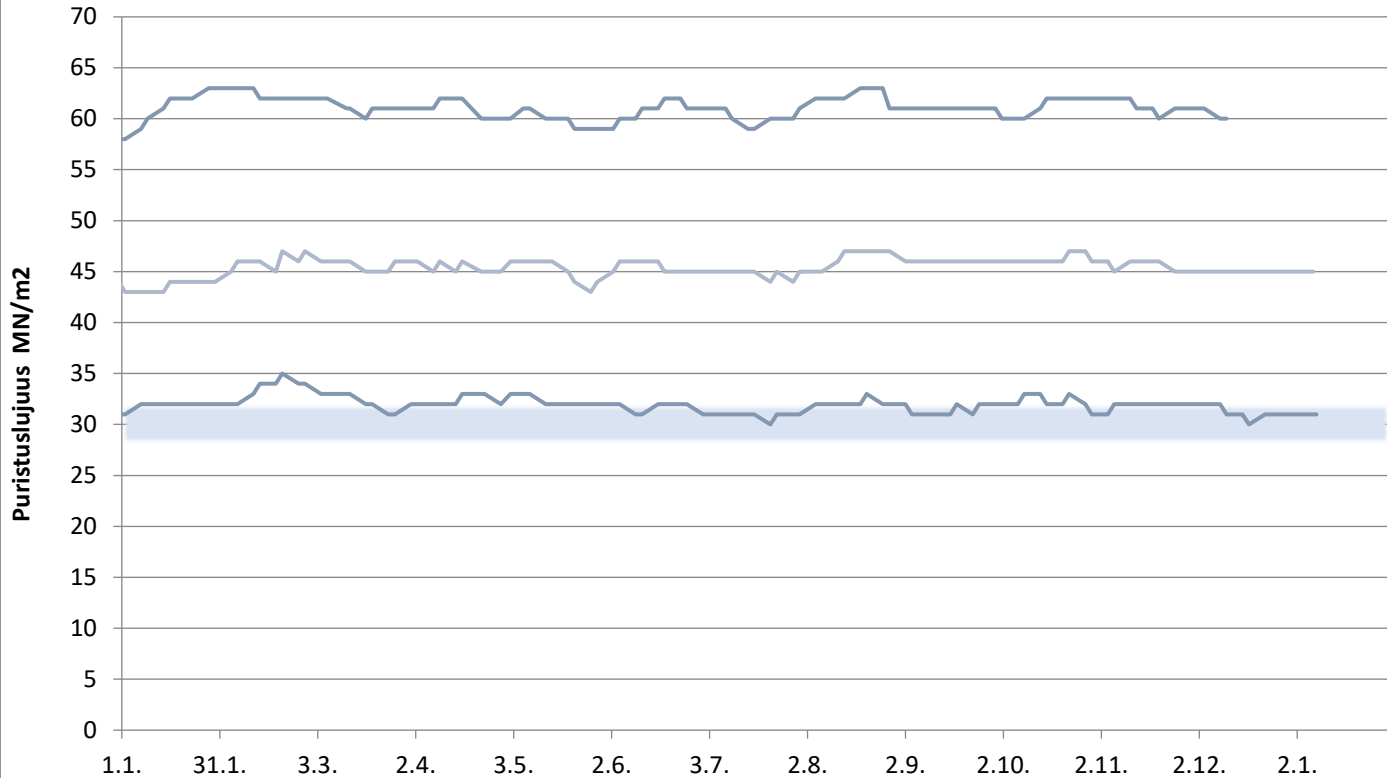
Paraisten Rapidsementti

Lastausnäytteiden lujuudet kolmen liukuva keskiarvo 1, 2, 7 ja 28 vrk



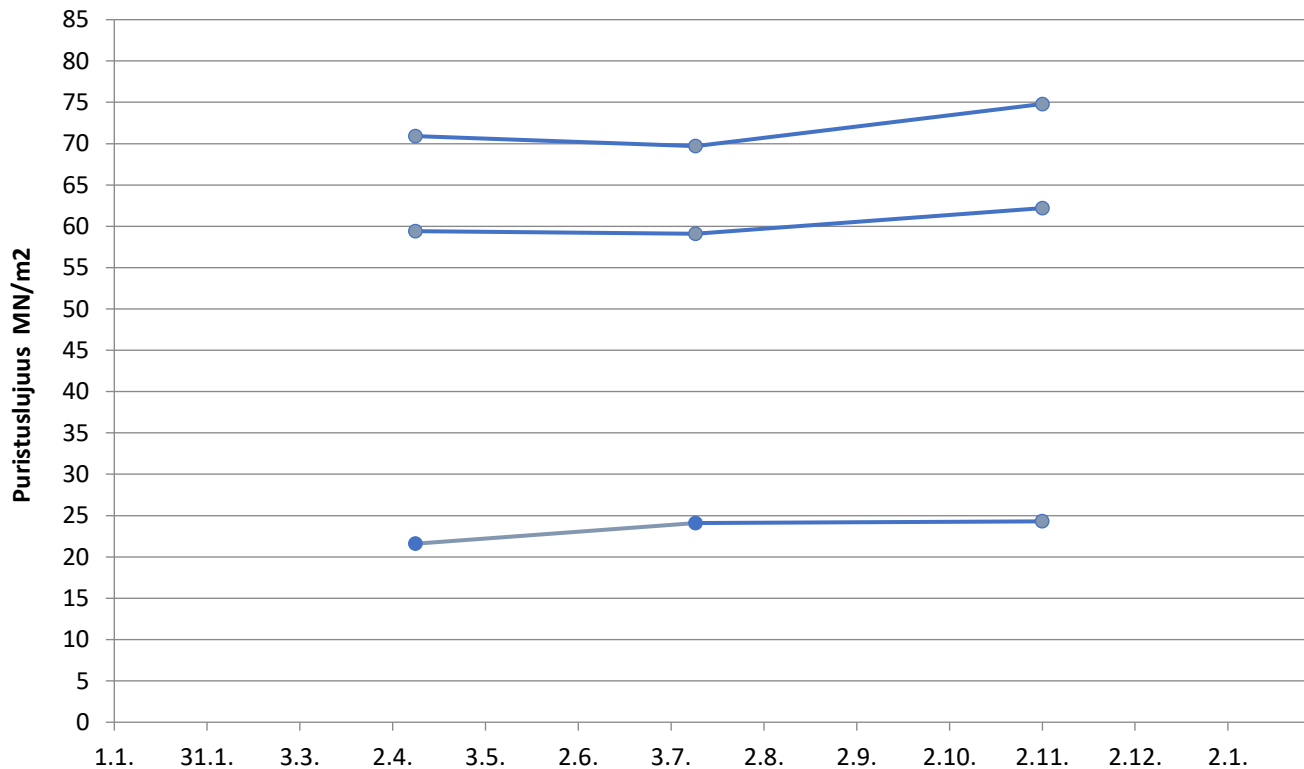
Paraisten Pikasementti

Lastausnäytteiden lujuudet kolmen liukuva keskiarvo 1, 2 ja 28 vrk



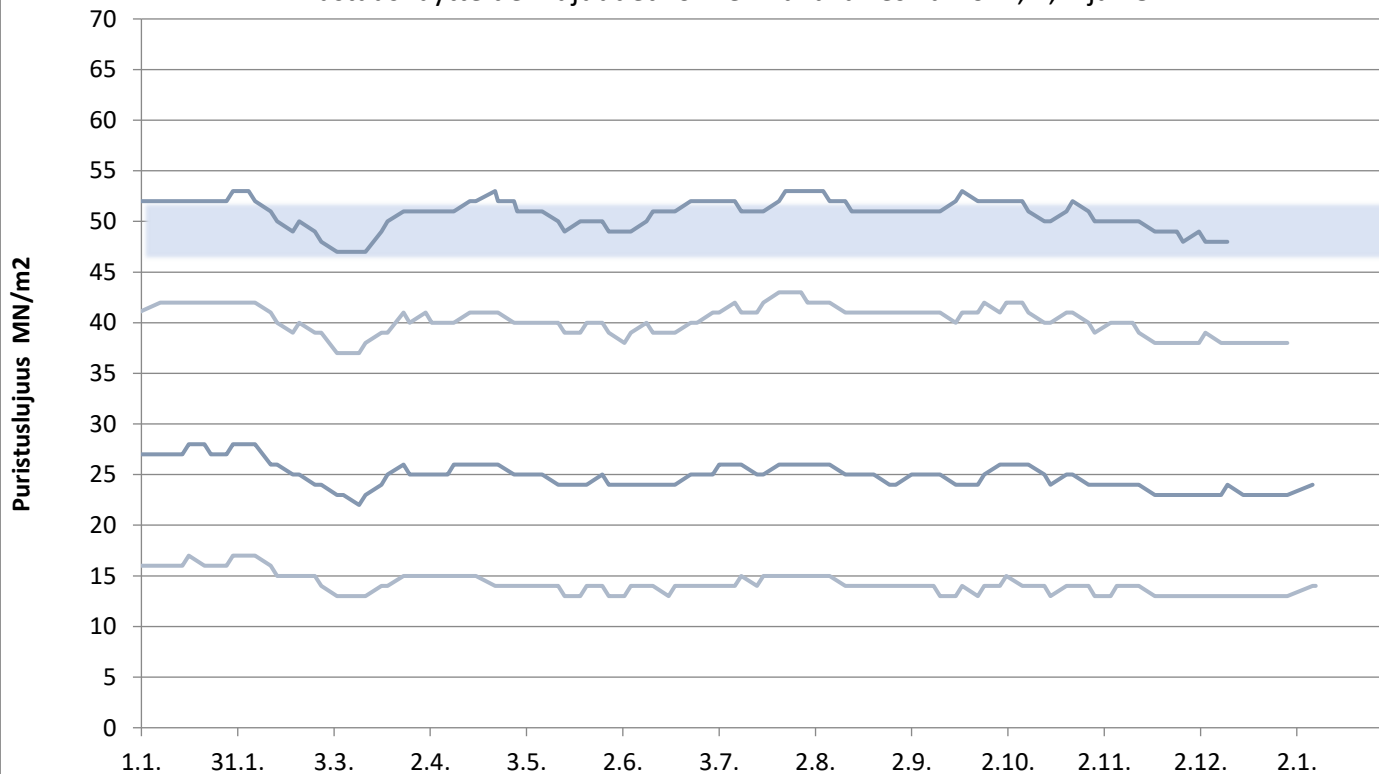
Valkosementti

Laivanäytteiden lujuudet 1, 7 ja 28 vrk



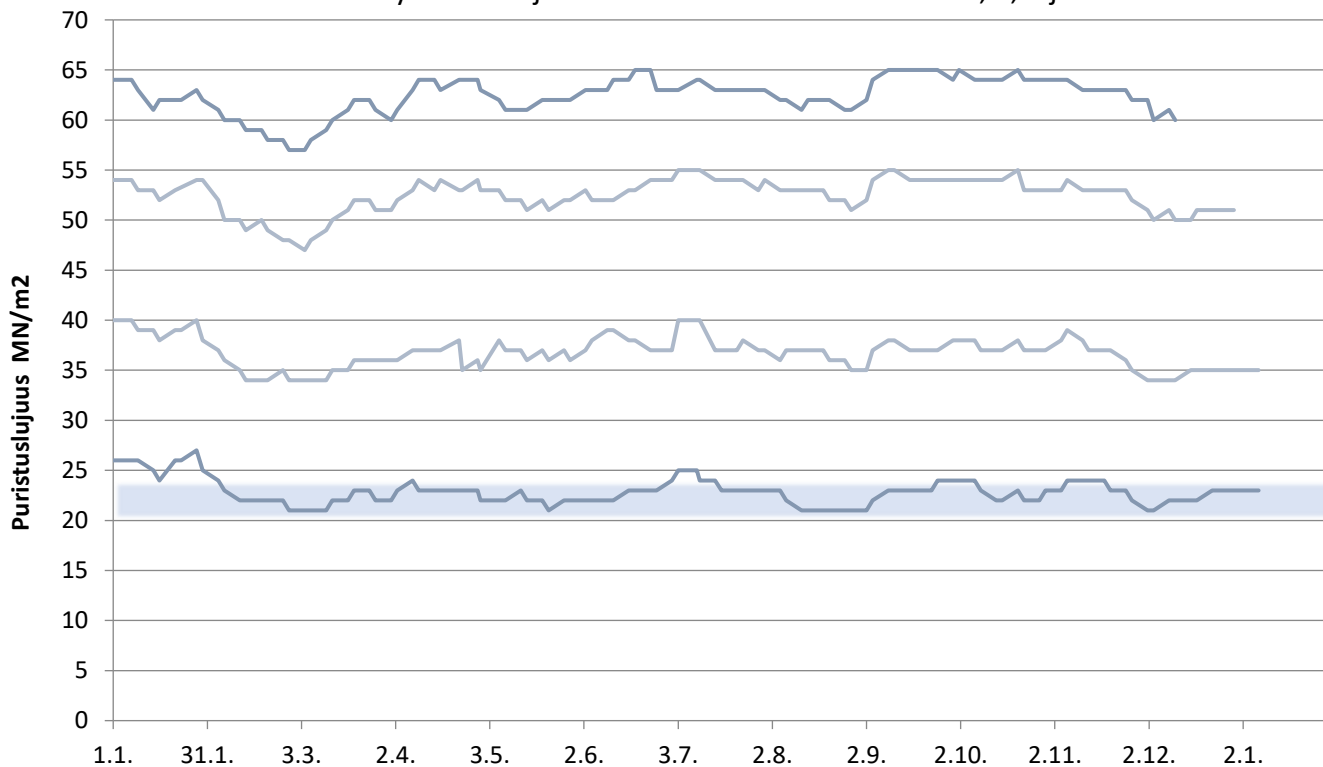
Lappeenrannan Plussementti

Lastausnäytteiden lujuudet kolmen liukuva keskiarvo 1, 2, 7 ja 28 vrk



Lappeenrannan Rapidsementti

Lastausnäytteiden lujuudet kolmen liukuva keskiarvo 1, 2, 7 ja 28 vrk

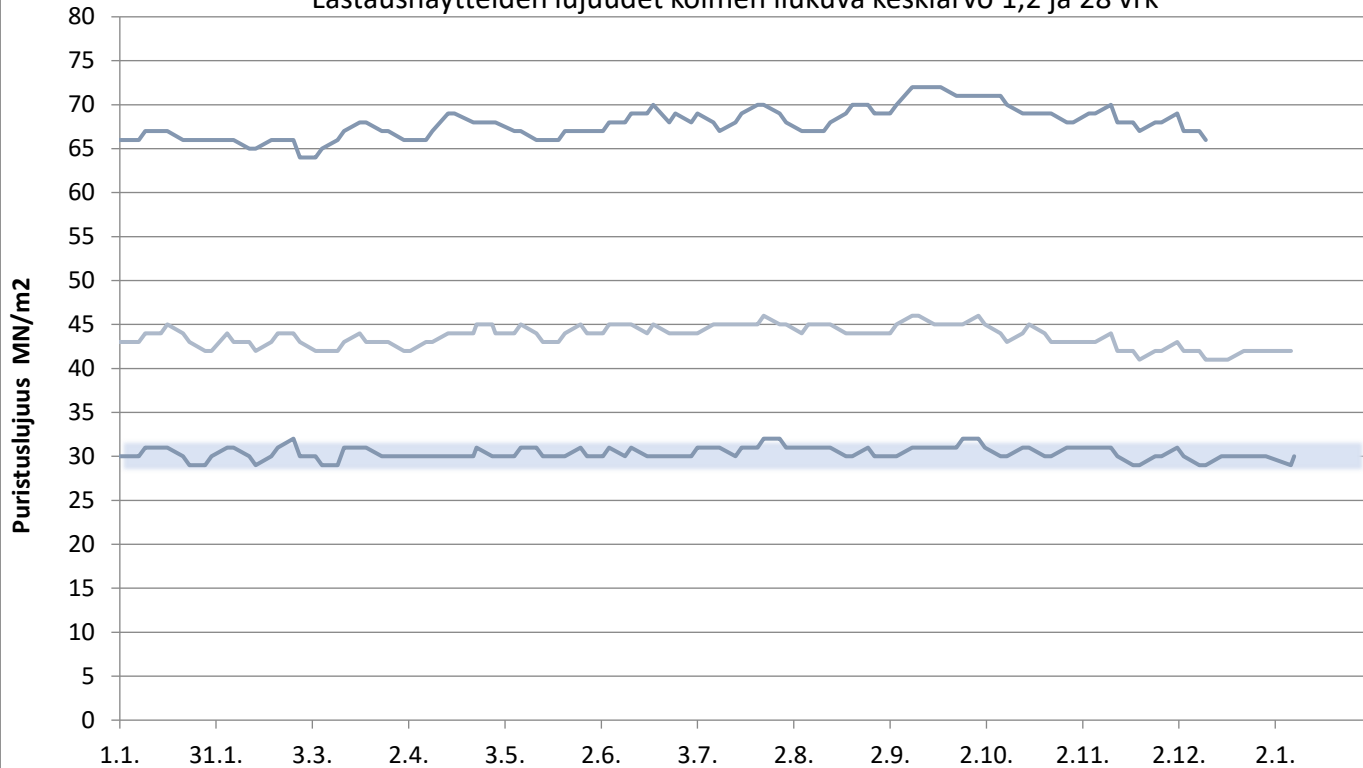


FINNSEMENTTI
A CRH COMPANY

päivitetty 10.1.2020

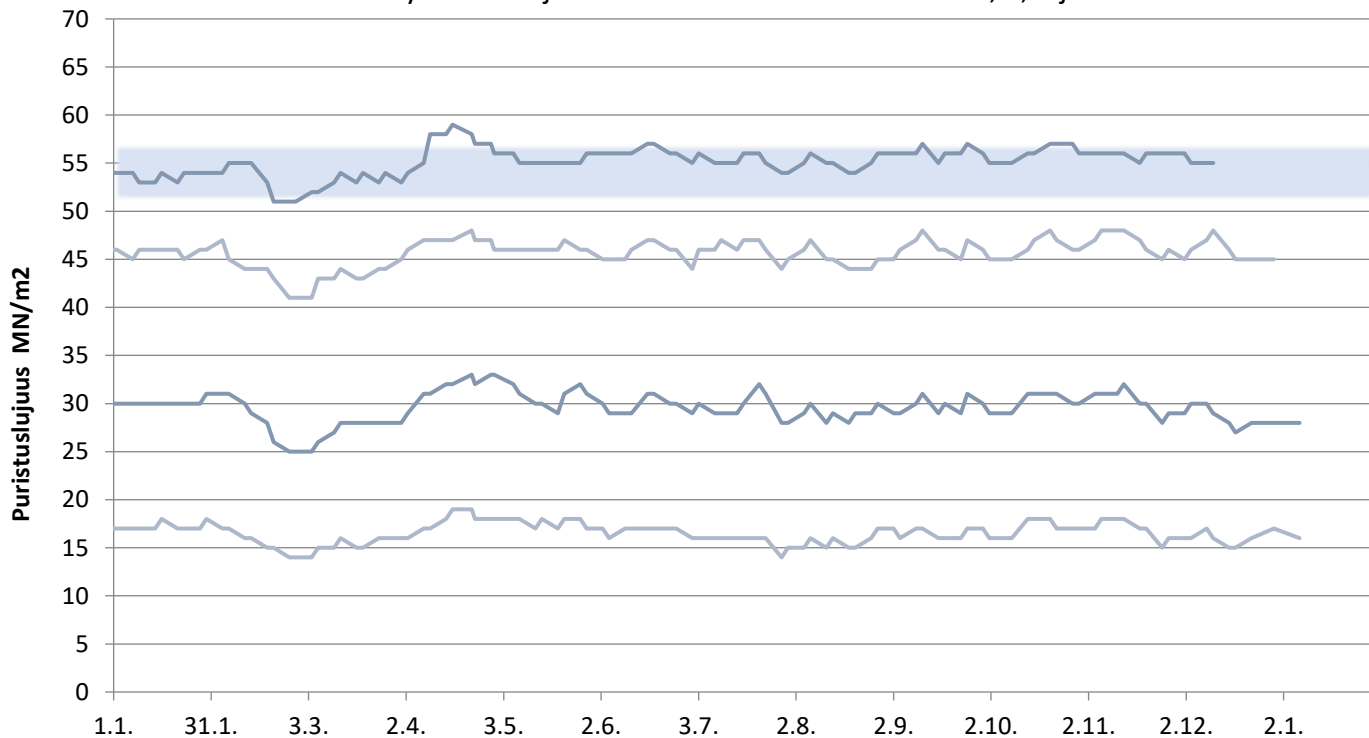
Lappeenrannan Pikasementti

Lastausnäytteiden lujuudet kolmen liukuva keskiarvo 1,2 ja 28 vrk



Lappeenrannan SR-sementti

Lastausnäytteiden lujuudet kolmen liukuva keskiarvo 1, 2, 7 ja 28 vrk

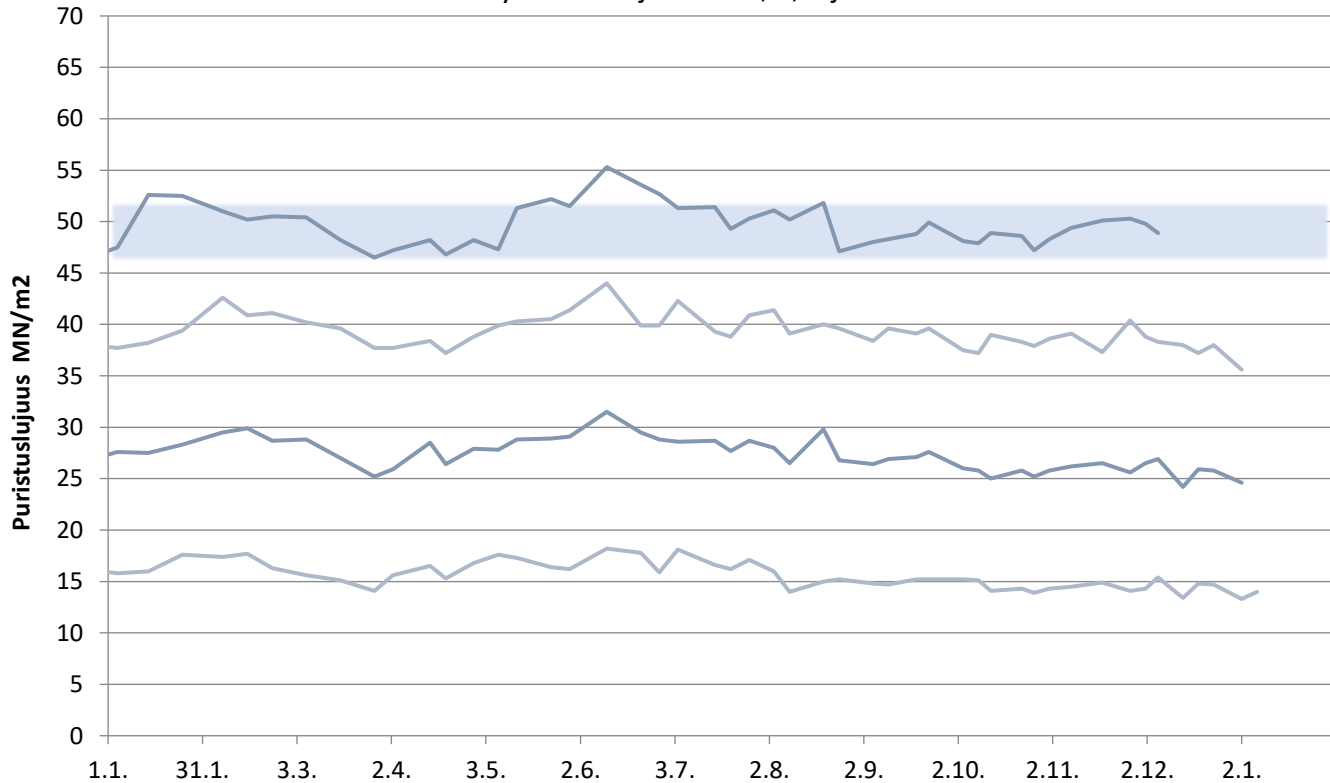


FINNSEMENTTI
A CRH COMPANY

päivitetty 10.1.2020

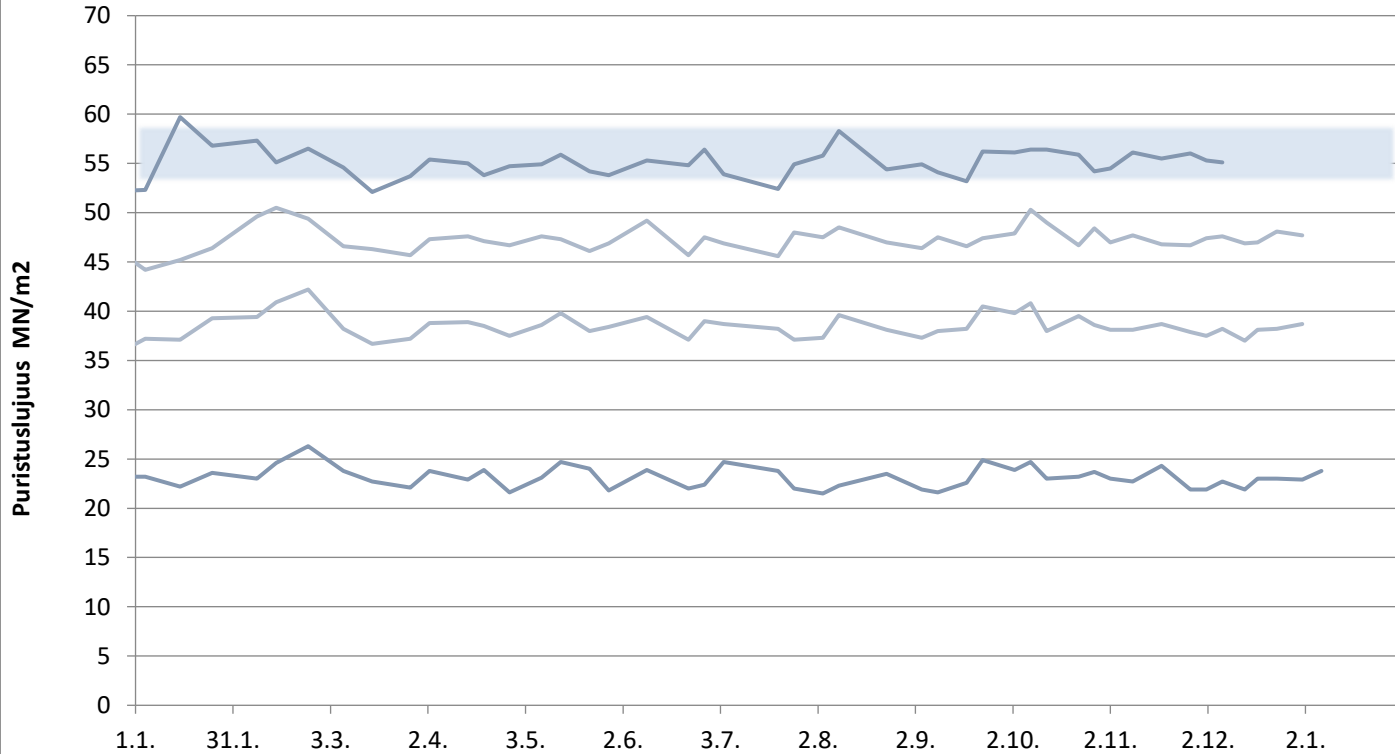
Plussementti Vihreäsaari

Laivanäytteiden lujuudet 1, 2, 7 ja 28 vrk



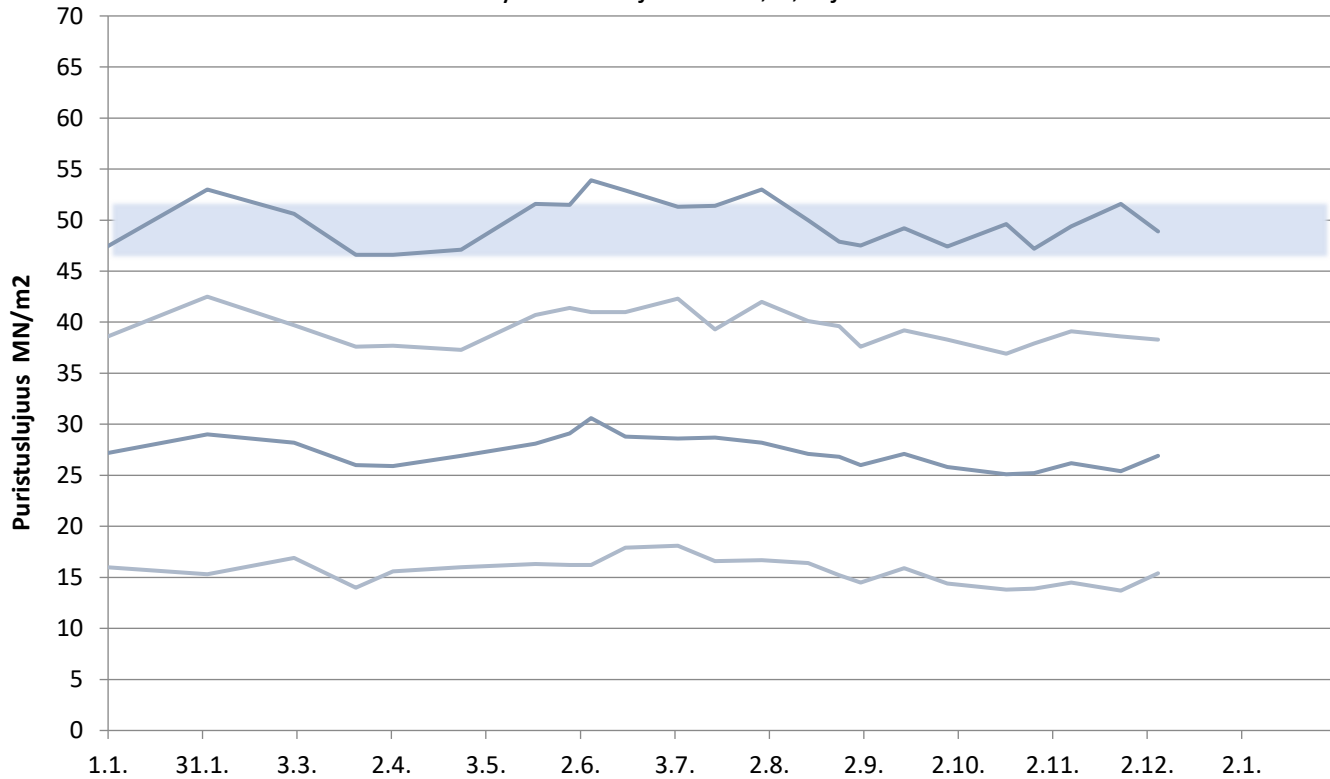
Rapidsementti Vihreäsaari

Laivanäytteiden lujuudet 1, 2, 7 ja 28 vrk



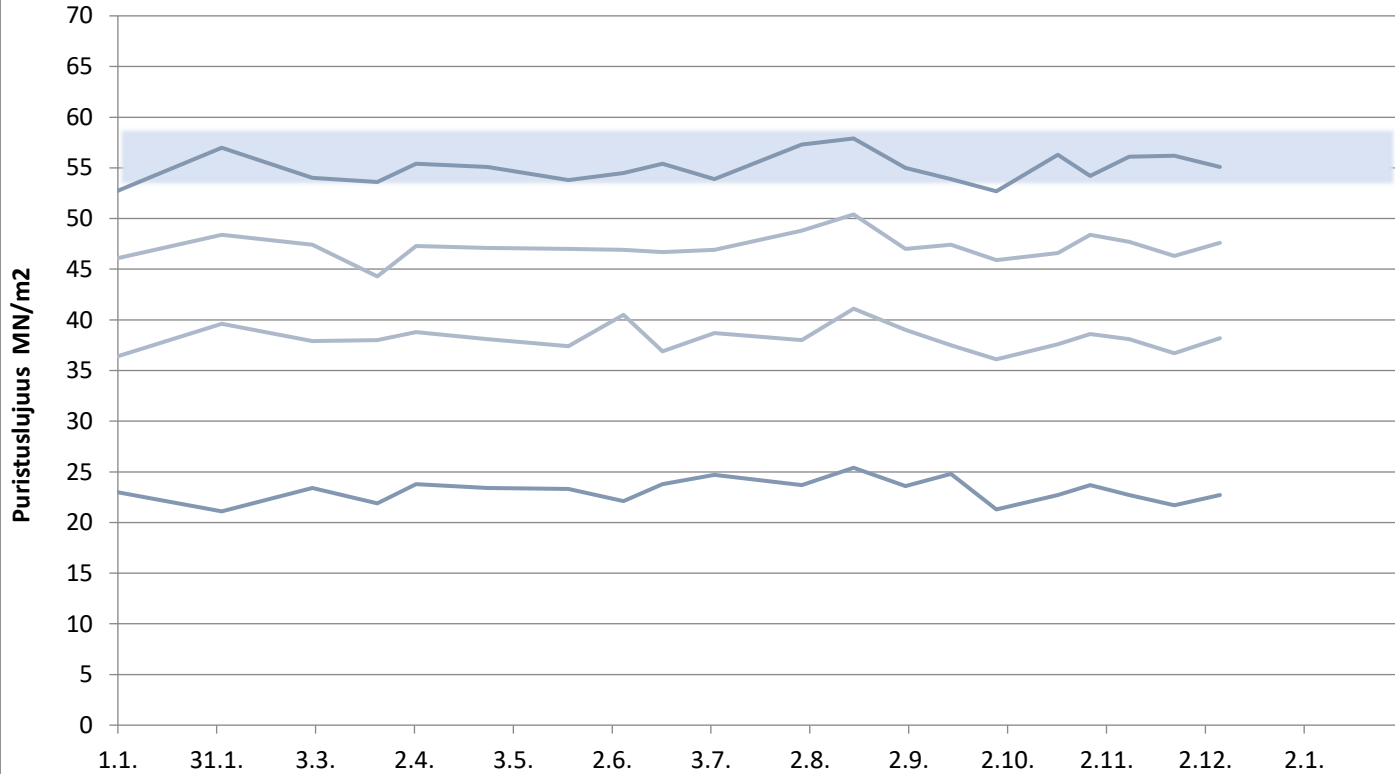
Plussementti Pietarsaari

Laivanäytteiden lujuudet 1, 2, 7 ja 28 vrk



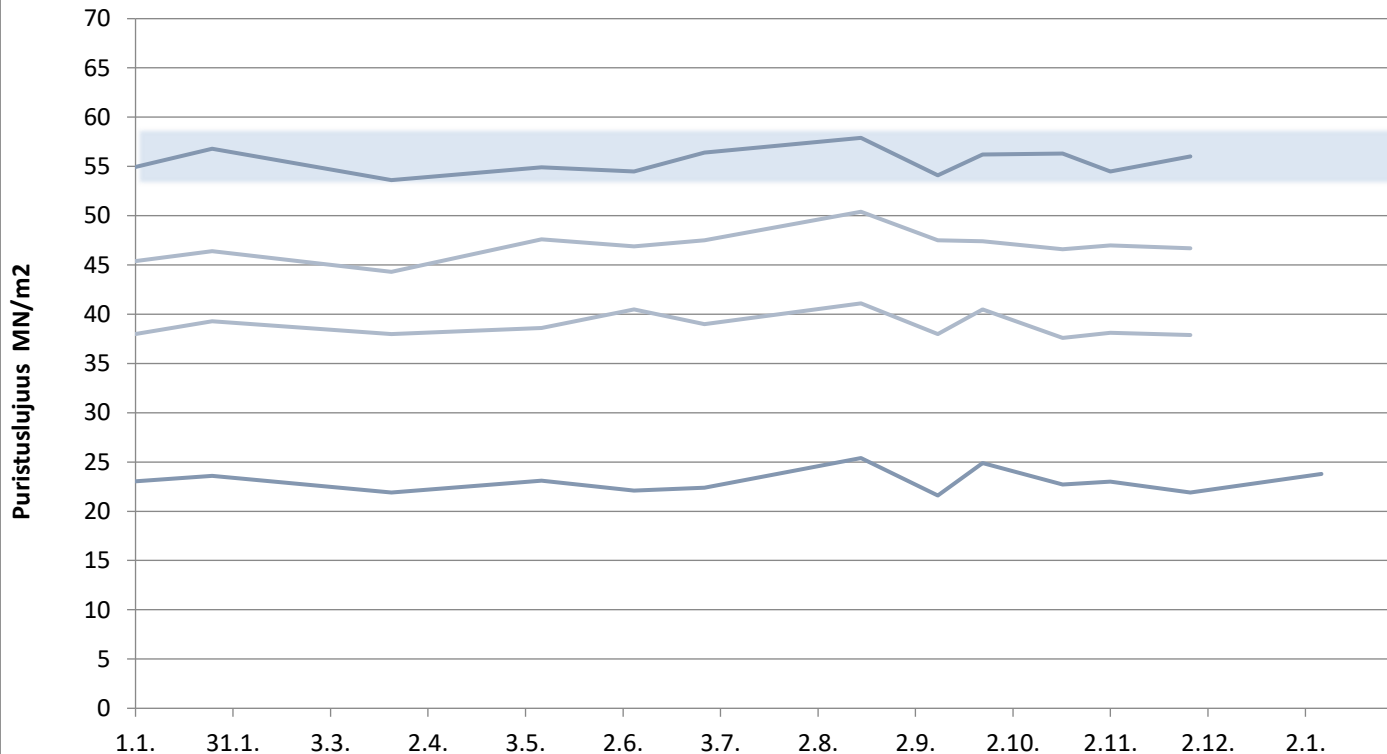
Rapidsementti Pietarsaari

Laivanäytteiden lujuudet 1, 2, 7 ja 28 vrk



Rapidsementti Maarianhamina

Laivanäytteiden lujuudet 1, 2, 7 ja 28 vrk



KJ400, RAAHE

Aktiivisuusindeksi 7 ja 28 vrk

