

Laatuinformaatio vko 3

pvm:

17.1.2020

Lastaussiiloista otettujen näytteiden puristuslujuus (SFS-EN 196-1)

kolmen perättäisen näytteen liukuva keskiarvo:

(Huom. testaustulosten hajonta +/-1,5 MPa)

* viimeisten laivauserien tuloksia

FINNSEMENTTI
A CRH COMPANY

Parainen

	pvm	MPa	pvm	MPa	pvm	MPa	m ² /kg	%	%	%
	2 vrk		7 vrk		28 vrk		Hienous	Vaaleusaste	Kalkkikivi	Kuona
Plussementti	07.01.	26	30.12.	37	11.12.	48				
CEM II/B-M(S-LL)42.5N	08.01.	26	07.01.	37	16.12.	48	440	33	8	17
	13.01.	26	08.01.	38	18.12.	48				
	1 vrk		7 vrk		28 vrk		Hienous	Vaaleusaste	Kalkkikivi	Kuona
Rapidsementti	08.01.	24	30.12.	48	11.12.	56				
CEM II/A-LL 42.5 R	13.01.	23	07.01.	47	16.12.	56	450	32	6	0
	15.01.	23	08.01.	48	18.12.	56				
	1 vrk		2 vrk		28 vrk		Hienous	Vaaleusaste	Kalkkikivi	Kuona
Pikaseimentti	08.01.	31	07.01.	45	11.12.	60				
CEM I 52.5 R	13.01.	31	08.01.	45	16.12.	60	530	33	4	
	15.01.	30	13.01.	45	18.12.	60				
	1 vrk		7 vrk		28 vrk		Hienous	Vaaleusaste	Kalkkikivi	Kuona
Valkoseimentti *	02.11.	24	02.11.	62	02.11.	75	400	81	0	0
CEM I 52.5 R - SR5										

Lappeenranta

	pvm	MPa	pvm	MPa	pvm	MPa	m ² /kg	%	%	%
	2 vrk		7 vrk		28 vrk		Hienous	Vaaleusaste	Kalkkikivi	Kuona
Plussementti	07.01.	24	30.12.	38	11.12.	48				
CEMII/B-M(S-LL)42.5N	08.01.	24	07.01.	39	16.12.	48	410	31	14	8
	13.01.	24	08.01.	39	18.12.	48				
	1 vrk		7 vrk		28 vrk		Hienous	Vaaleusaste	Kalkkikivi	Kuona
Rapidsementti	07.01.	23	30.12.	51	11.12.	60				
CEM II/A-LL 52.5 N	08.01.	23	07.01.	51	16.12.	60	500	30	8	0
	13.01.	22	08.01.	51	18.12.	60				
	1 vrk		2 vrk		28 vrk		Hienous	Vaaleusaste	Kalkkikivi	Kuona
Pikaseimentti	08.01.	30	07.01.	42	11.12.	66				
CEM I 52.5 R	13.01.	29	08.01.	43	16.12.	67	540	30	2	0
	15.01.	29	13.01.	42	18.12.	66				
	2 vrk		7 vrk		28 vrk		Hienous	Vaaleusaste	Kalkkikivi	Kuona
SR-seimentti	07.01.	28	30.12.	45	11.12.	55				
CEM I 42.5 N - SR3	08.01.	27	07.01.	44	16.12.	54	350	23	4	0
	13.01.	28	08.01.	43	18.12.	55				

Raahen kuonajauheen laatuinformaatio

Hienous		Aktiivisuusindeksi			
pvm	m ² /kg	pvm	7 vrk	pvm	28 vrk
07.01.	390	12.12.	59 %	05.12.	93 %
09.01.	394	17.12.	58 %	09.12.	92 %
13.01.	389	19.12.	59 %	12.12.	90 %

Annamme mielellämme lisätietoja sementeistämme ja kuonajauheesta:

Mikko Marjalaakso 0201 206 208

Iiro Aro 0201 206 447

Heikki Alarautalahti 0201 206 204

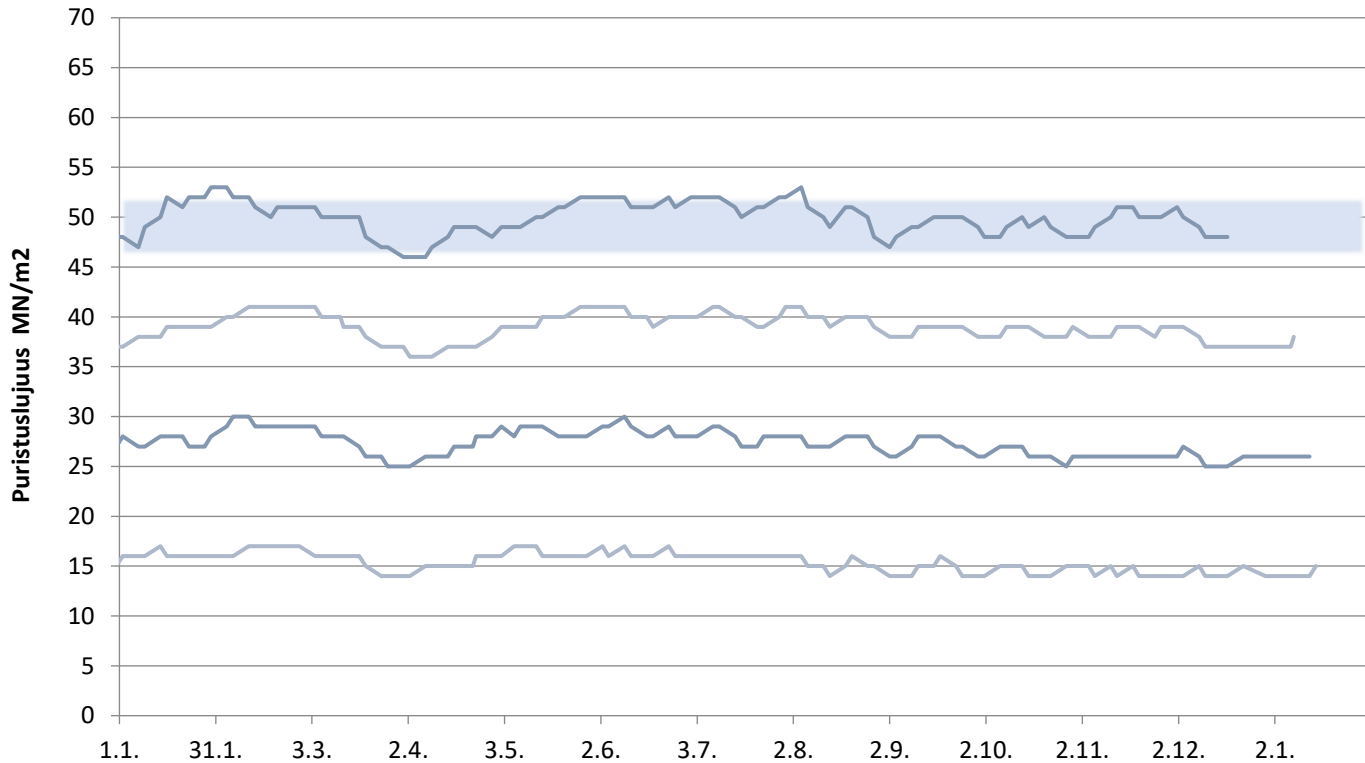
Pekka Rajala 0201 206 342

Sini Ruokonen 0201 206 209

Tekninen neuvontamme antaa mielellään lisätietoja 0201206200

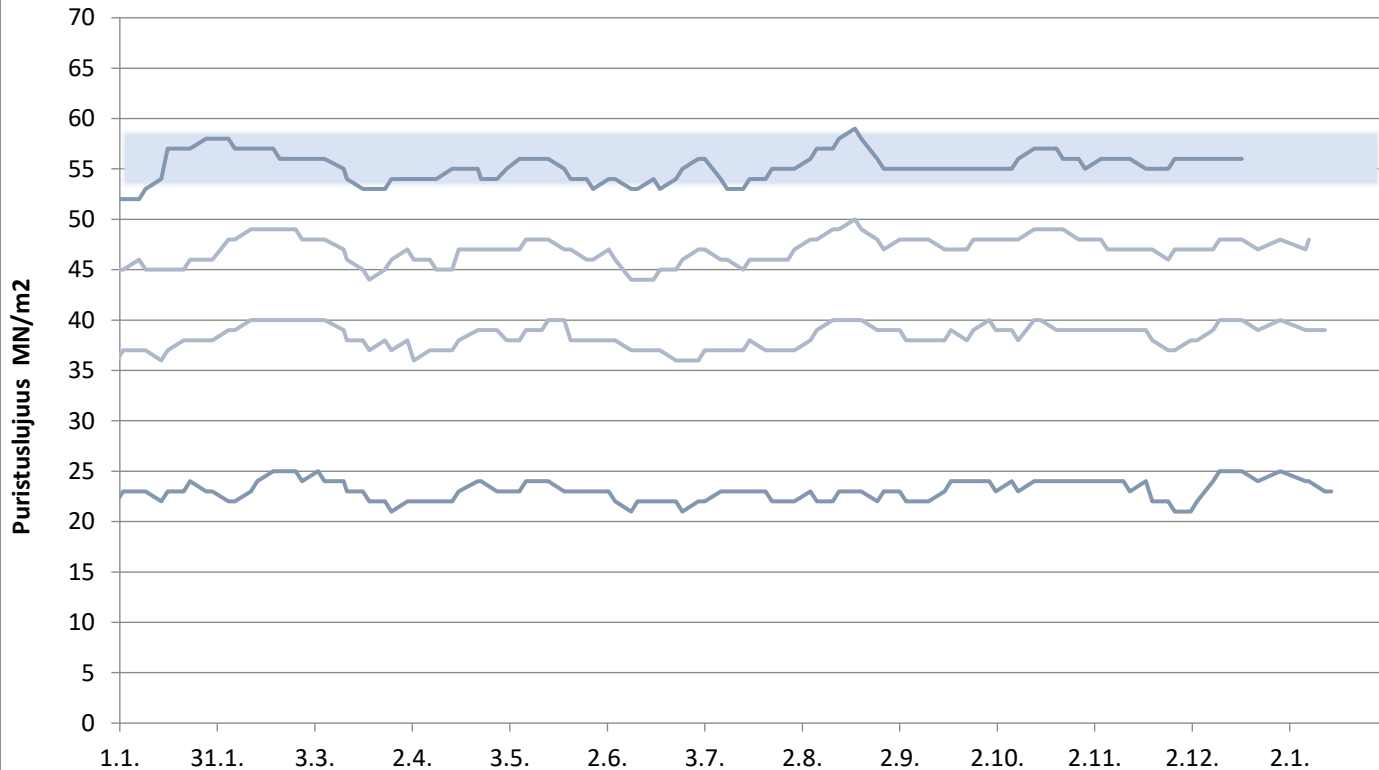
Paraisten Plussementti

Lastausnäytteiden lujuudet kolmen liukuva keskiarvo 1, 2, 7 ja 28 vrk



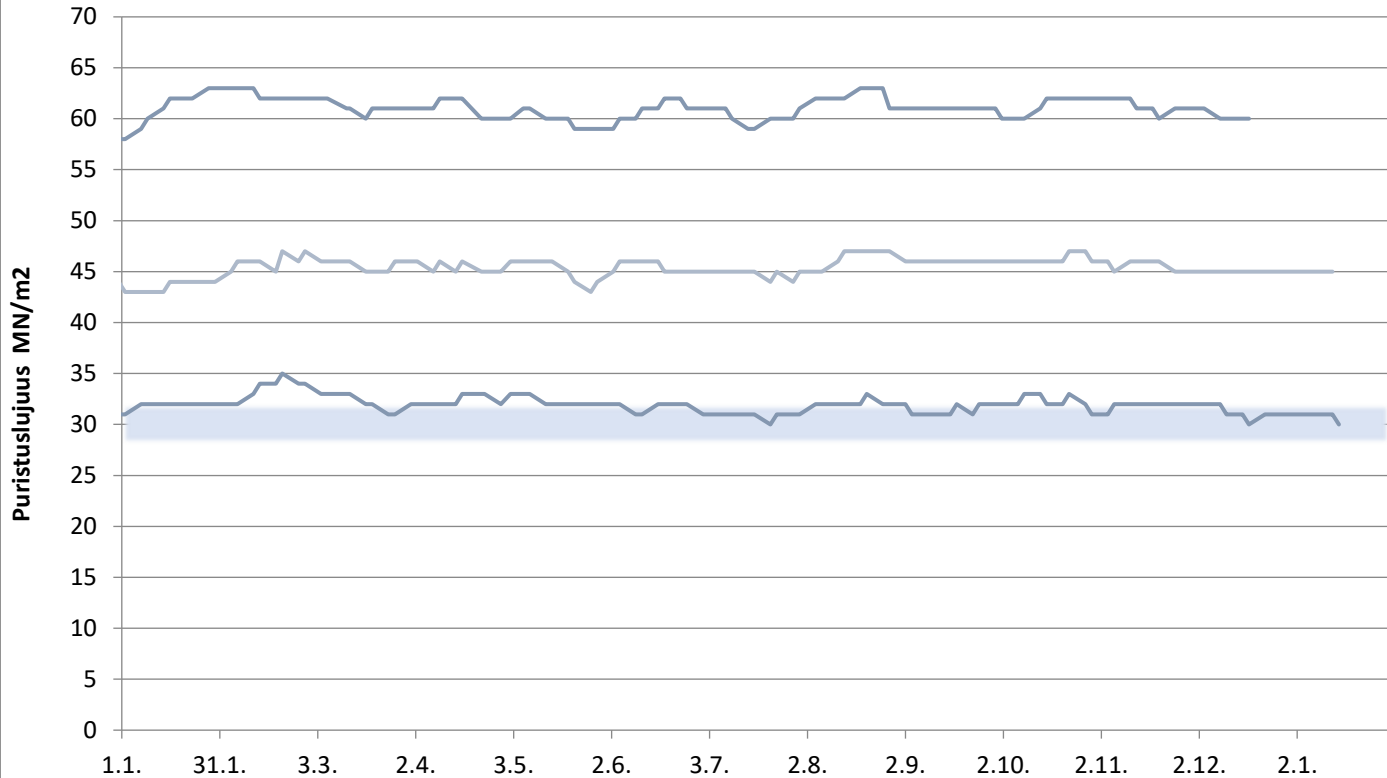
Paraisten Rapidsementti

Lastausnäytteiden lujuudet kolmen liukuva keskiarvo 1, 2, 7 ja 28 vrk



Paraisten Pikasementti

Lastausnäytteiden lujuudet kolmen liukuva keskiarvo 1, 2 ja 28 vrk

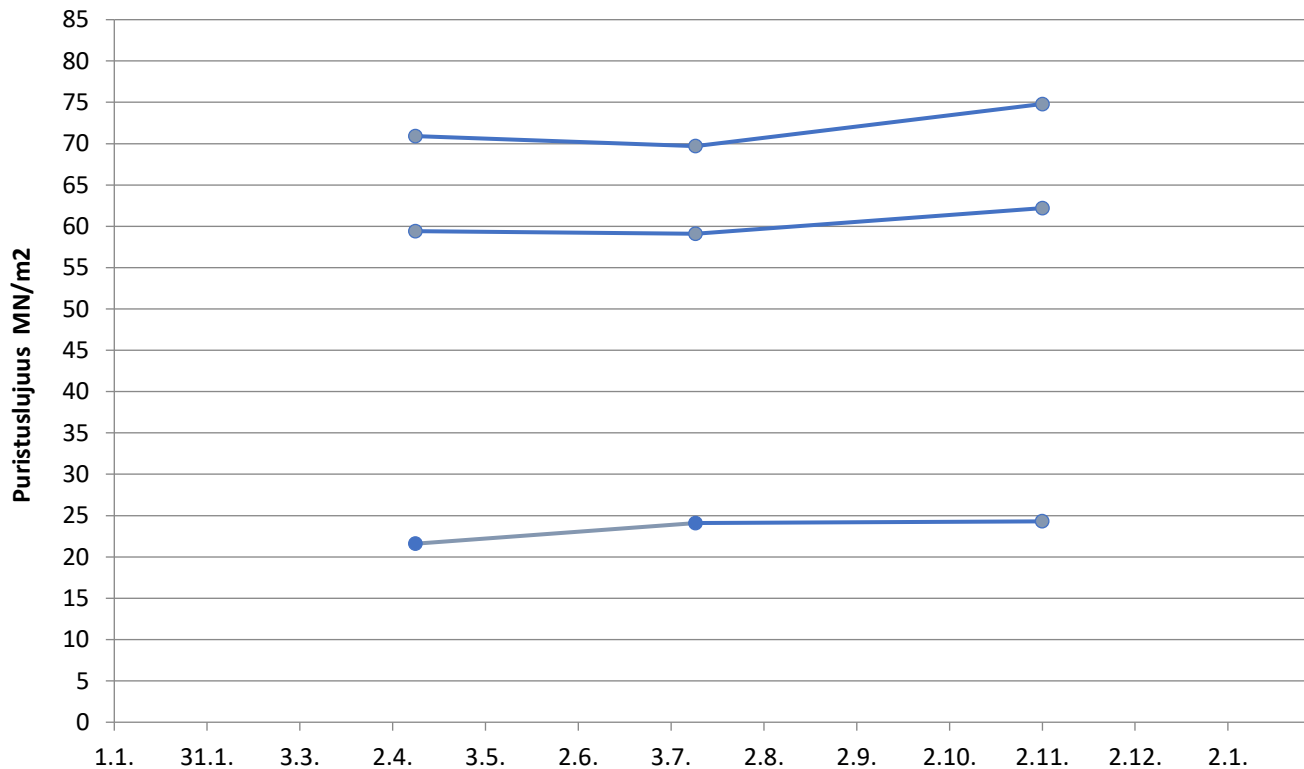


FINNSEMENTTI
A CRH COMPANY

päivitetty 17.1.2020

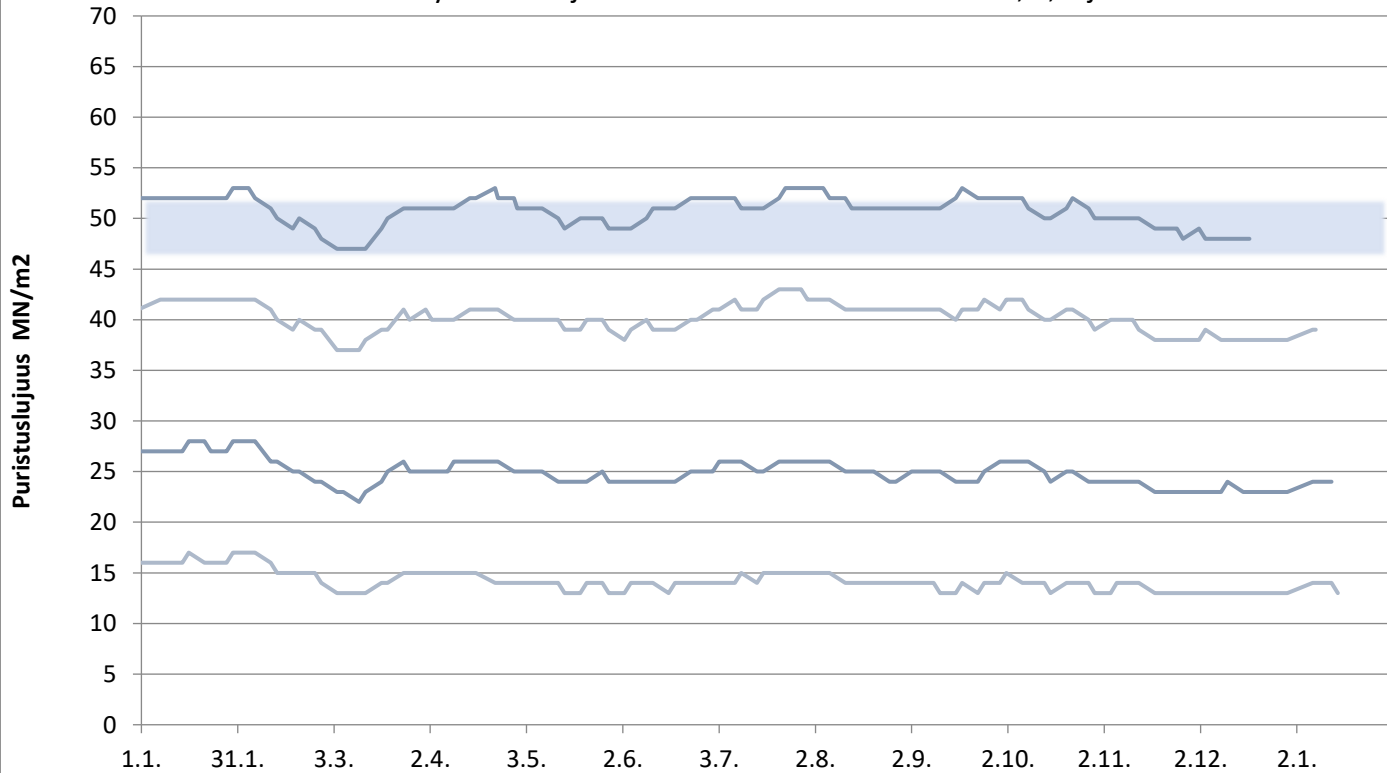
Valkosementti

Laivanäytteiden lujuudet 1, 7 ja 28 vrk



Lappeenrannan Plussementti

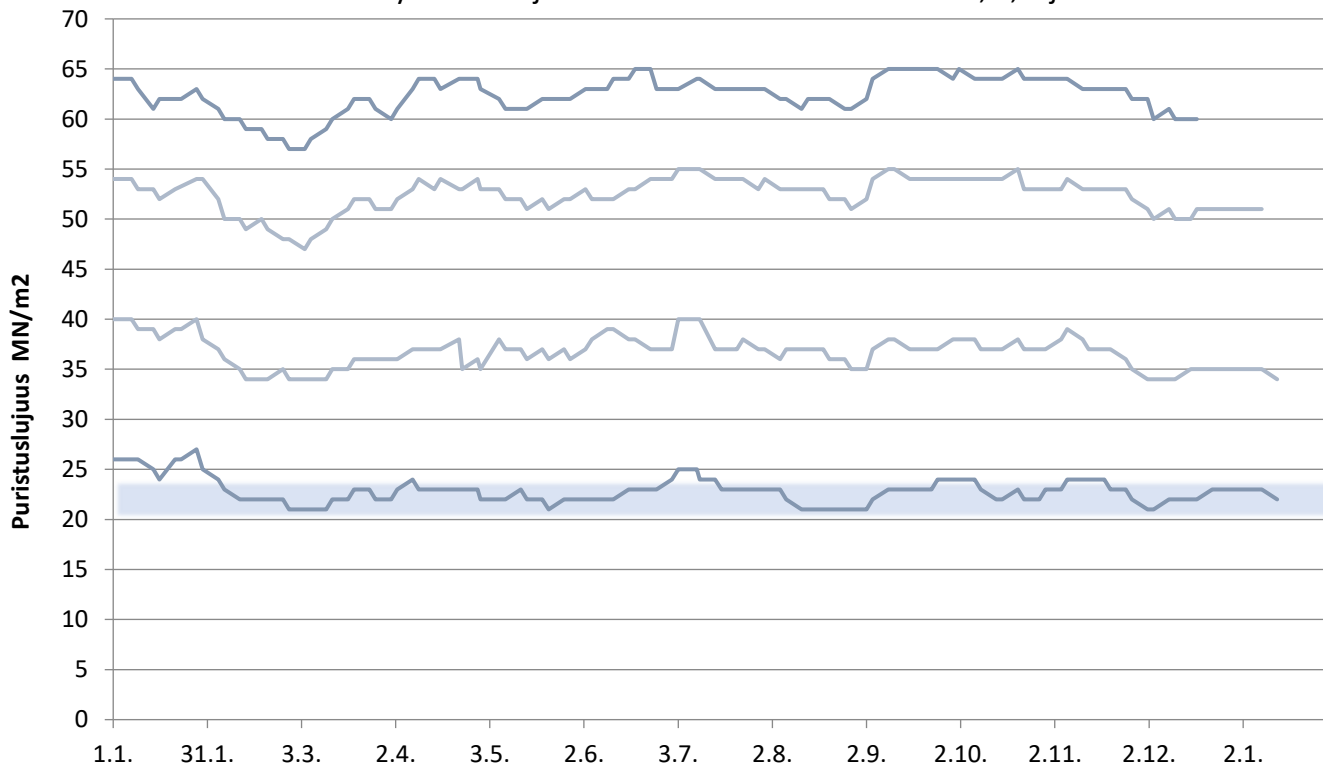
Lastausnäytteiden lujuudet kolmen liukuva keskiarvo 1, 2, 7 ja 28 vrk



päivitetty 17.1.2020

Lappeenrannan Rapidsementti

Lastausnäytteiden lujuudet kolmen liukuva keskiarvo 1, 2, 7 ja 28 vrk

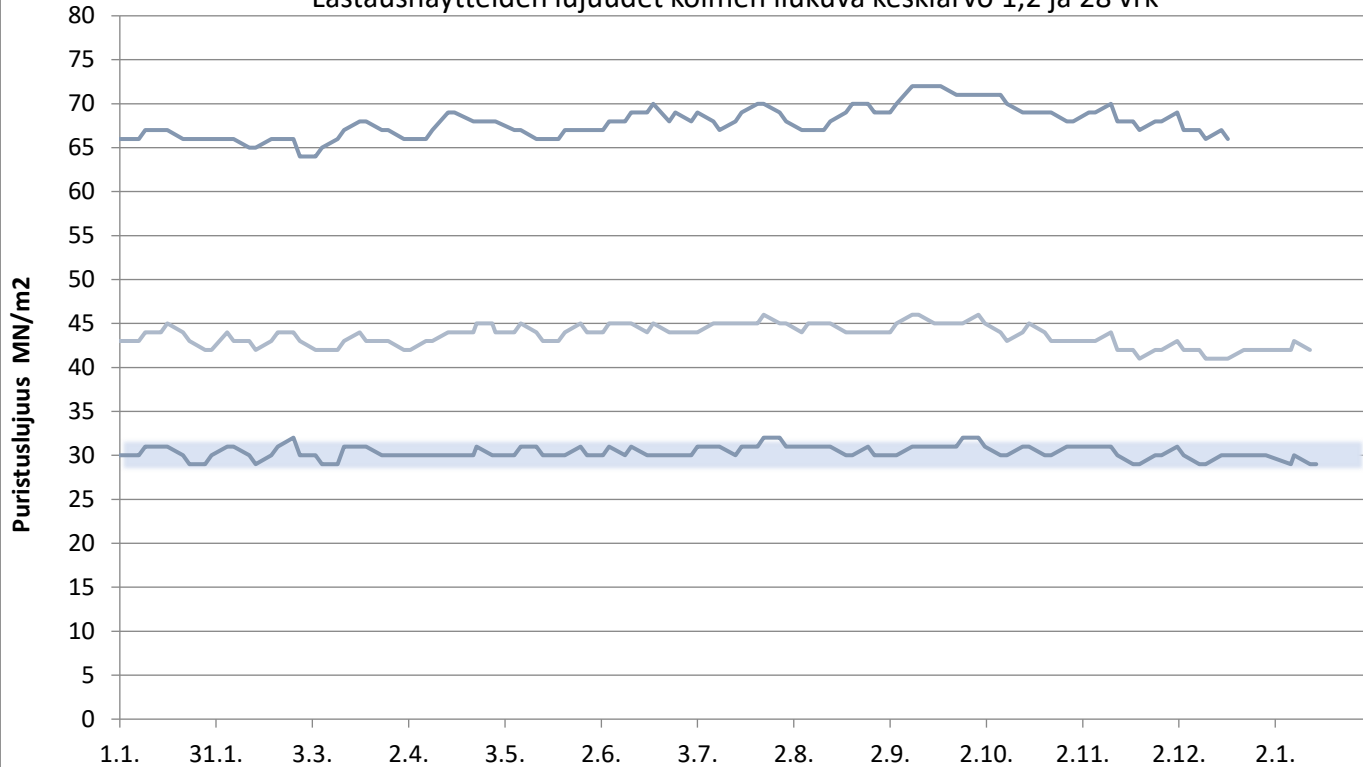


FINNSEMENTTI
A CRH COMPANY

päivitetty 17.1.2020

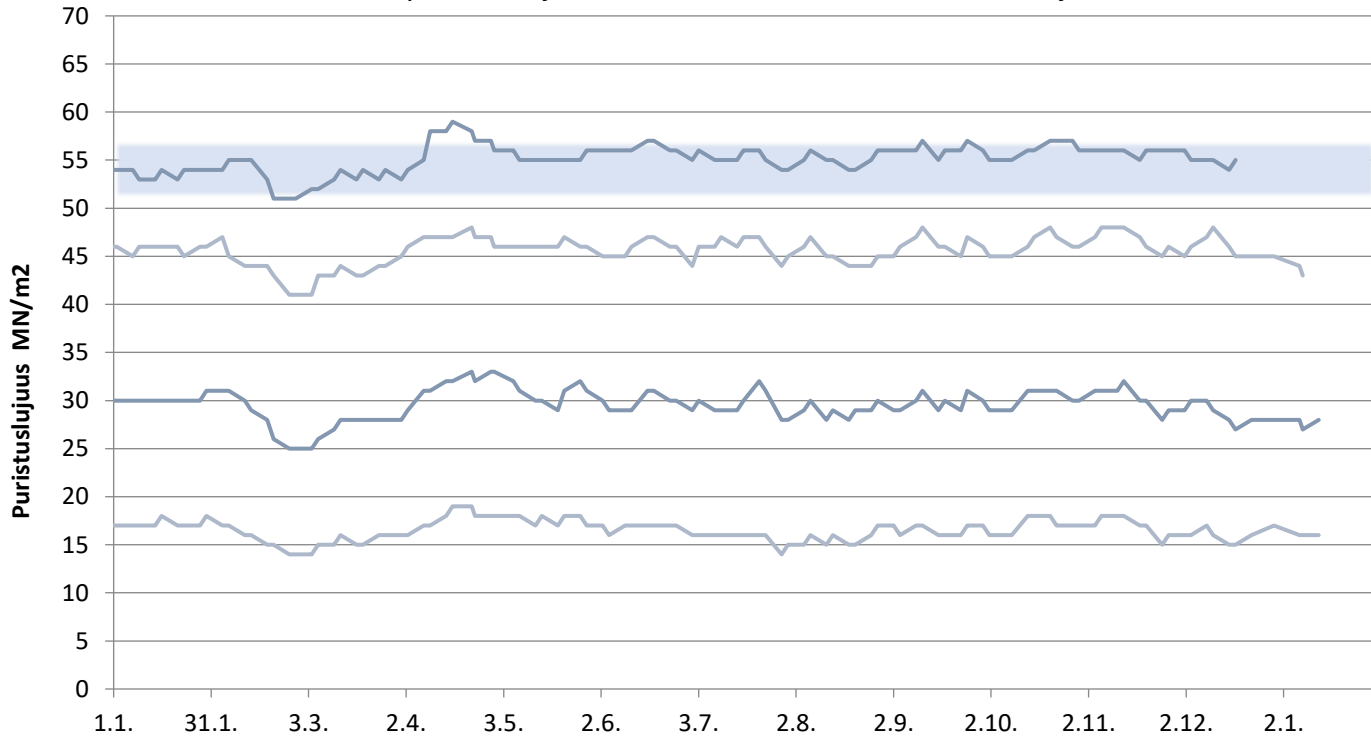
Lappeenrannan Pikasementti

Lastausnäytteiden lujuudet kolmen liukuva keskiarvo 1,2 ja 28 vrk



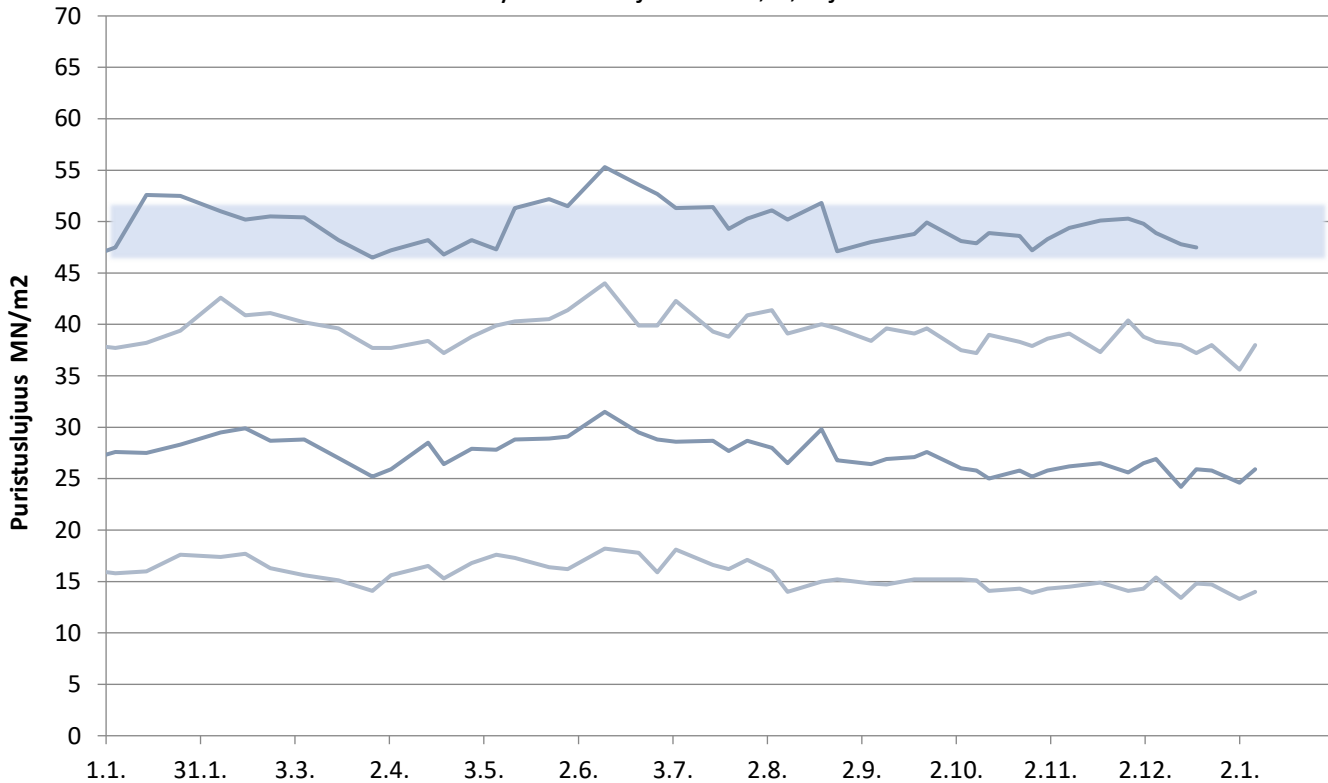
Lappeenrannan SR-sementti

Lastausnäytteiden lujuudet kolmen liukuva keskiarvo 1, 2, 7 ja 28 vrk



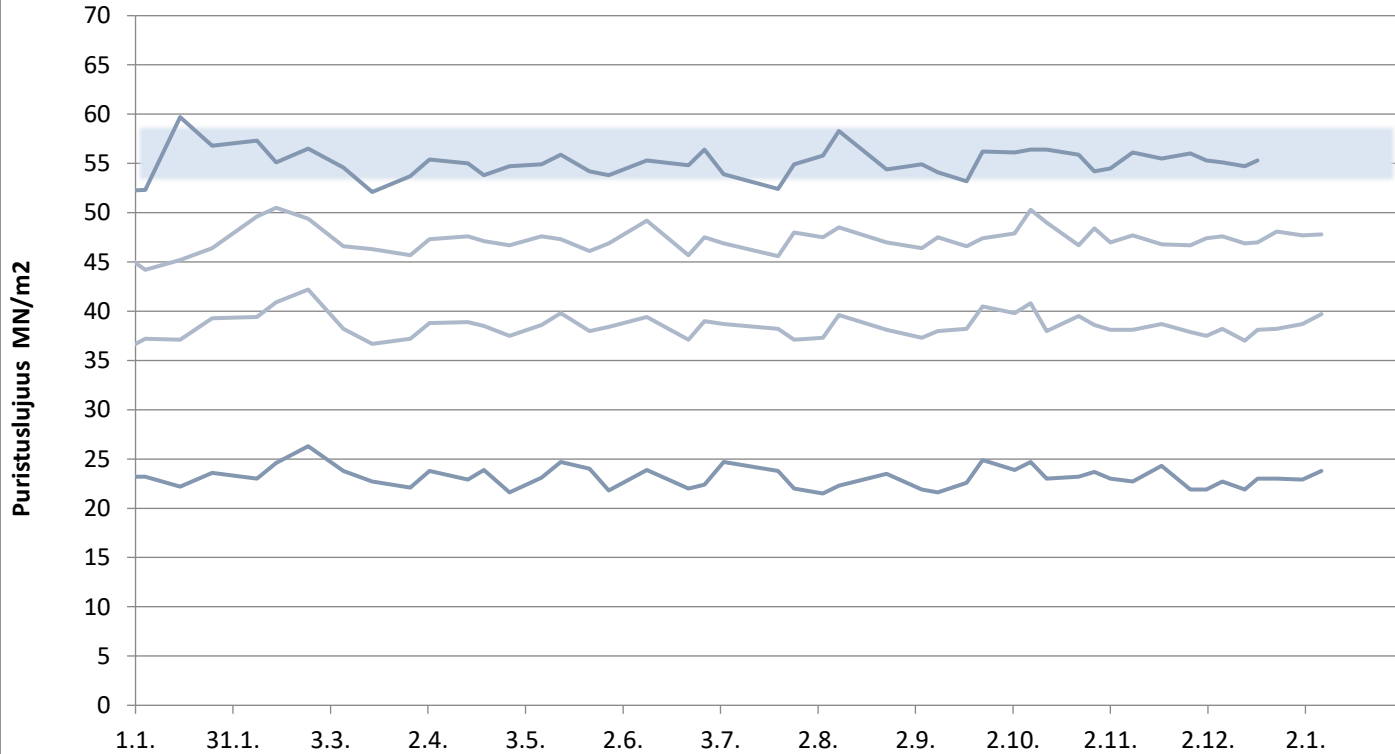
Plussementti Vihreäsaari

Laivanäytteiden lujuudet 1, 2, 7 ja 28 vrk



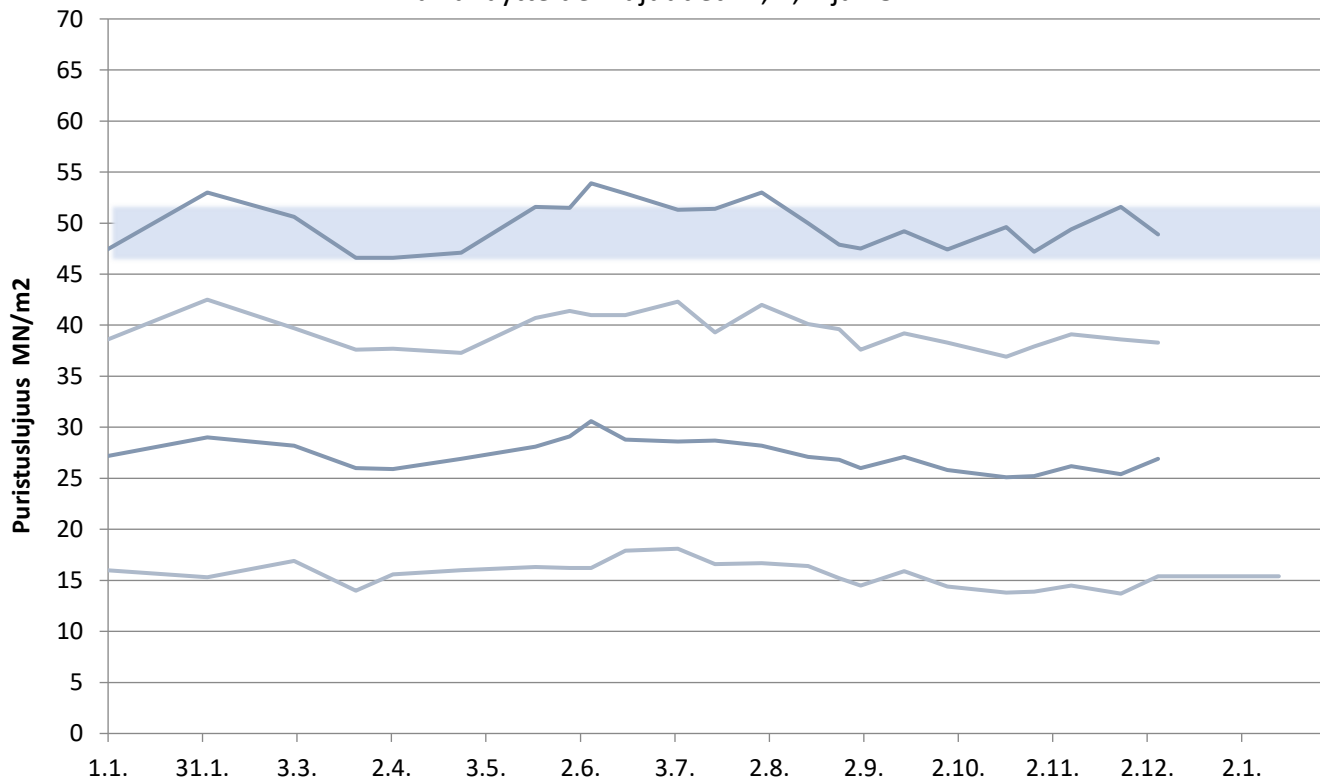
Rapidsementti Vihreäsaari

Laivanäytteiden lujuudet 1, 2, 7 ja 28 vrk



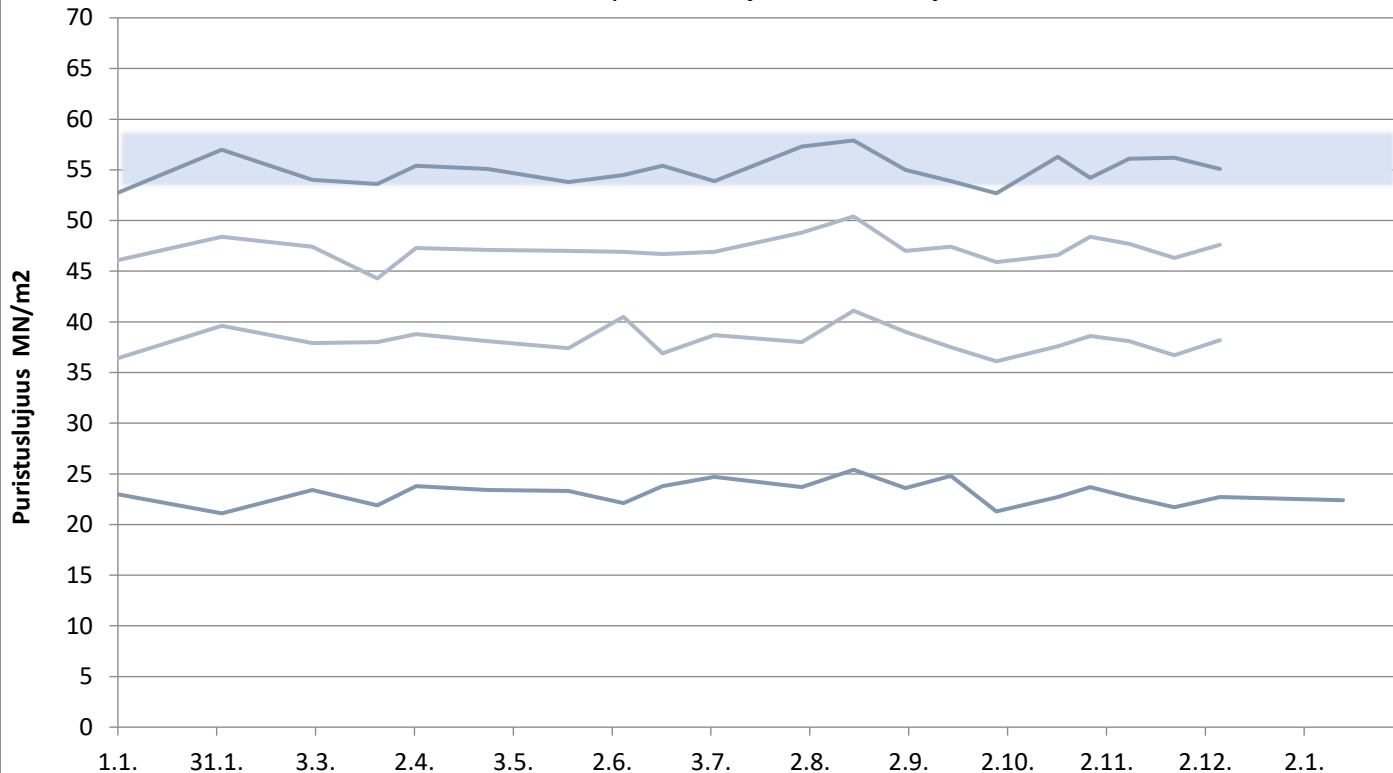
Plussementti Pietarsaari

Laivanäytteiden lujuudet 1, 2, 7 ja 28 vrk



Rapidsementti Pietarsaari

Laivanäytteiden lujuudet 1, 2, 7 ja 28 vrk

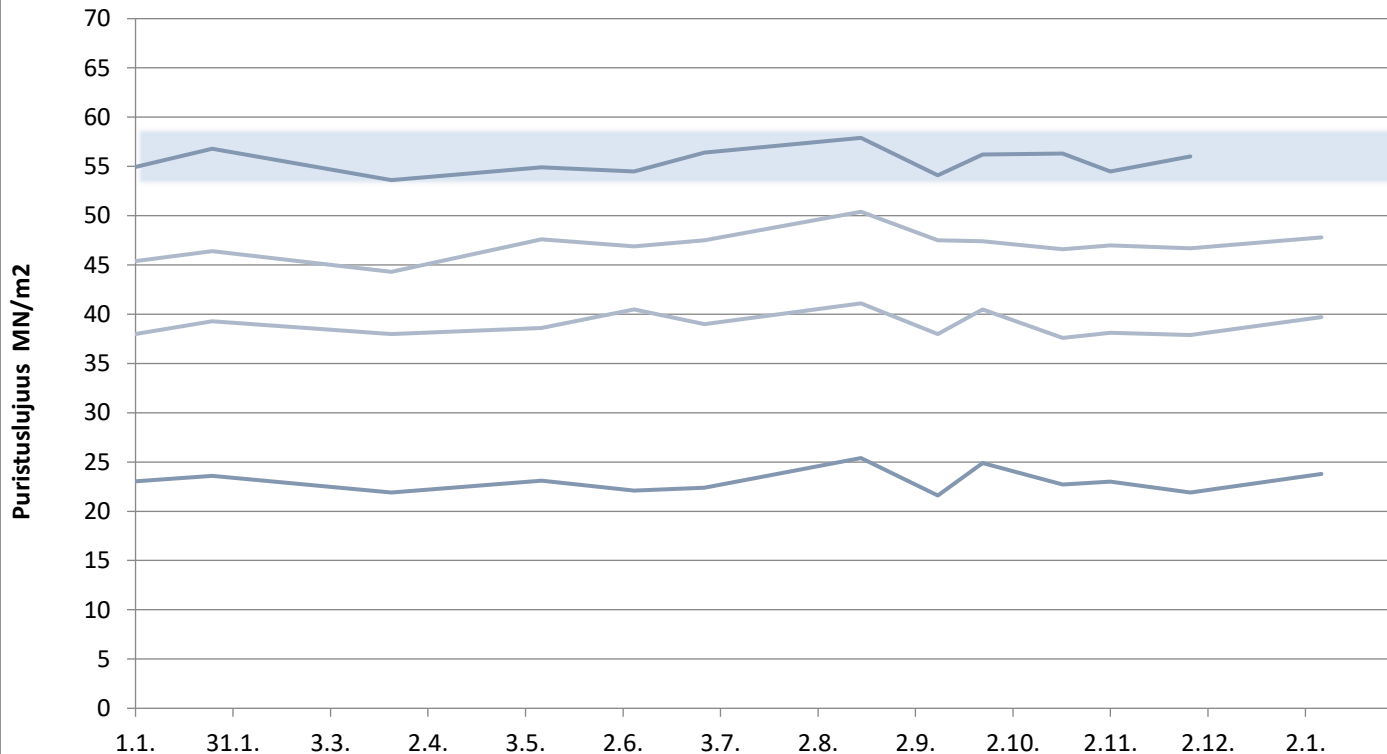


FINNSEMENTTI
A CRH COMPANY

päivitetty 17.1.2020

Rapidsementti Maarianhamina

Laivanäytteiden lujuudet 1, 2, 7 ja 28 vrk



KJ400, RAAHE

Aktiivisuusindeksi 7 ja 28 vrk

