

Laatuinformaatio vko 6

pvm:

7.2.2020

Lastaussiiloista otettujen näytteiden puristuslujuus (SFS-EN 196-1)

kolmen perättäisen näytteen liukuva keskiarvo:

(Huom. testaustulosten hajonta +/-1,5 MPa)

* viimeisten laivauserien tuloksia

FINNSEMENTTI
A CRH COMPANY

Parainen

	pvm	MPa	pvm	MPa	pvm	MPa	m ² /kg	%	%	%
	2 vrk		7 vrk		28 vrk		Hienous	Vaaleusaste	Kalkkikivi	Kuona
Plussementti	22.01.	27	22.01.	40	30.12.	48				
CEM II/B-M(S-LL)42.5N	27.01.	26	27.01.	39	07.01.	49	430	33	8	18
	29.01.	25	29.01.	39	08.01.	49				
	1 vrk		7 vrk		28 vrk		Hienous	Vaaleusaste	Kalkkikivi	Kuona
Rapidsementti	29.01.	22	22.01.	47	30.12.	56				
CEM II/A-LL 42.5 R	03.02.	22	27.01.	47	07.01.	55	450	32	6	0
	05.02.	21	29.01.	48	08.01.	56				
	1 vrk		2 vrk		28 vrk		Hienous	Vaaleusaste	Kalkkikivi	Kuona
Pikaseimentti	29.01.	27	22.01.	44	30.12.	60				
CEM I 52.5 R	03.02.	27	27.01.	43	07.01.	60	530	33	4	
	05.02.	28	29.01.	42	08.01.	60				
	1 vrk		7 vrk		28 vrk		Hienous	Vaaleusaste	Kalkkikivi	Kuona
Valkosementti *	02.11.	24	02.11.	62	02.11.	75	400	81	0	0
CEM I 52.5 R - SR5										

Lappeenranta

	pvm	MPa	pvm	MPa	pvm	MPa	m ² /kg	%	%	%
	2 vrk		7 vrk		28 vrk		Hienous	Vaaleusaste	Kalkkikivi	Kuona
Plussementti	27.01.	24	22.01.	38	30.12.	49				
CEMII/B-M(S-LL)42.5N	29.01.	25	27.01.	39	07.01.	50	430	31	14	8
	03.02.	26	29.01.	40	08.01.	49				
	1 vrk		7 vrk		28 vrk		Hienous	Vaaleusaste	Kalkkikivi	Kuona
Rapidsementti	27.01.	23	22.01.	50	30.12.	61				
CEM II/A-LL 52.5 N	29.01.	23	27.01.	52	07.01.	61	490	30	8	0
	03.02.	23	29.01.	52	08.01.	61				
	1 vrk		2 vrk		28 vrk		Hienous	Vaaleusaste	Kalkkikivi	Kuona
Pikaseimentti	29.01.	30	27.01.	43	30.12.	67				
CEM I 52.5 R	03.02.	30	29.01.	42	07.01.	68	560	30	2	0
	05.02.	30	03.02.	42	08.01.	68				
	2 vrk		7 vrk		28 vrk		Hienous	Vaaleusaste	Kalkkikivi	Kuona
SR-sementti	27.01.	30	22.01.	45	30.12.	55				
CEM I 42.5 N - SR3	29.01.	30	27.01.	47	07.01.	53	350	23	4	0
	03.02.	27	29.01.	47	08.01.	52				

Raahen kuonajauheen laatuinformaatio

Hienous		Aktiivisuusindeksi			
pvm	m ² /kg	pvm	7 vrk	pvm	28 vrk
23.01.	373	20.01.	56 %	12.12.	90 %
27.01.	372	23.01.	57 %	17.12.	88 %
30.01.	371	27.01.	59 %	19.12.	88 %

Annamme mielellämme lisätietoja sementeistämme ja kuonajauheesta:

Mikko Marjalaakso 0201 206 208

Iiro Aro 0201 206 447

Heikki Alarautalahti 0201 206 204

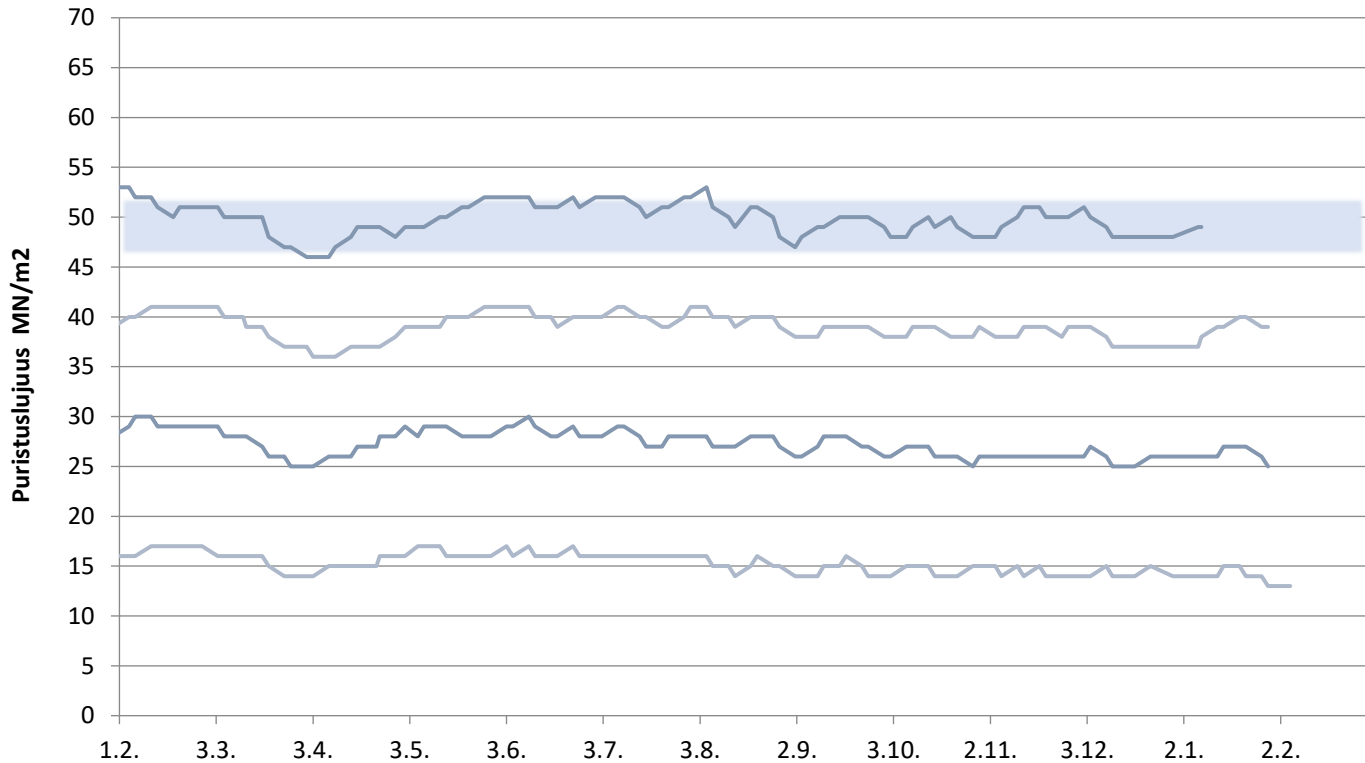
Pekka Rajala 0201 206 342

Sini Ruokonen 0201 206 209

Tekninen neuvontamme antaa mielellään lisätietoja 0201206200

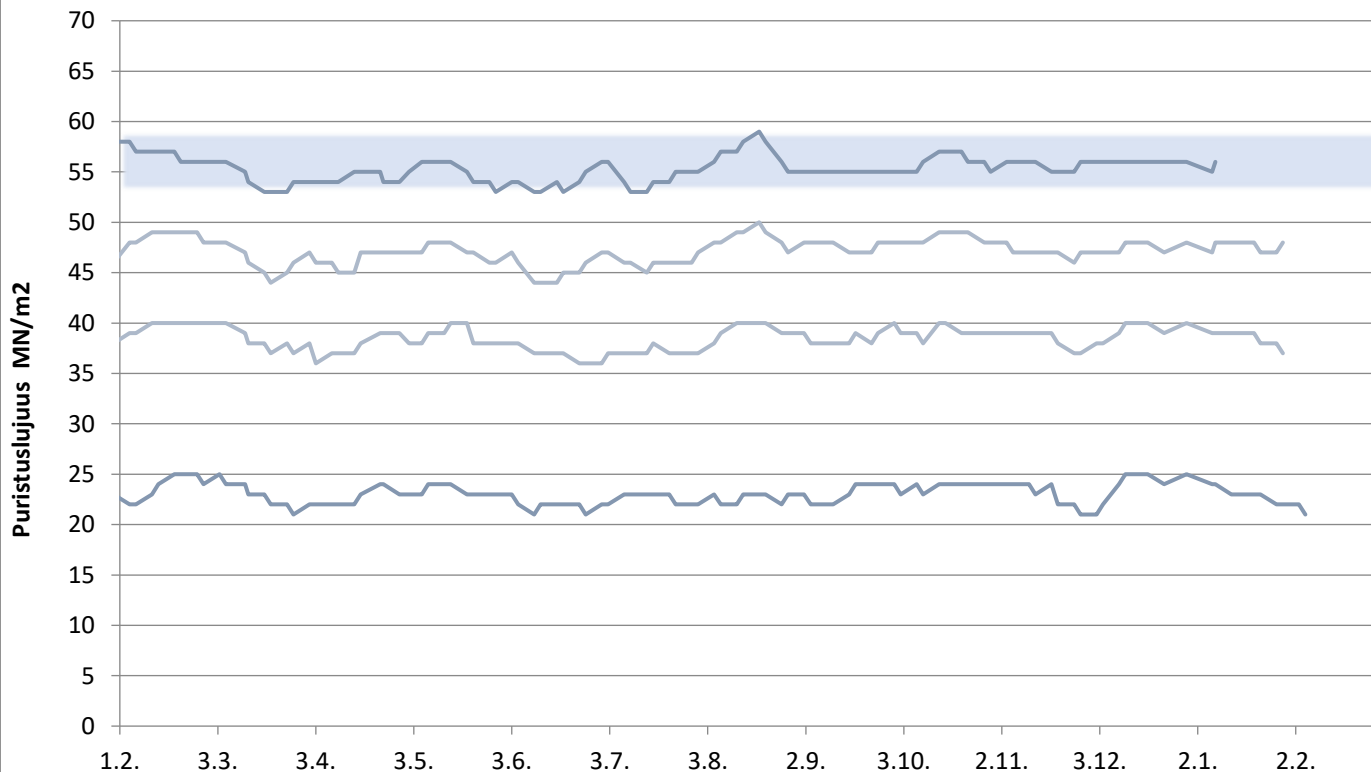
Paraisten Plussementti

Lastausnäytteiden lujuudet kolmen liukuva keskiarvo 1, 2, 7 ja 28 vrk



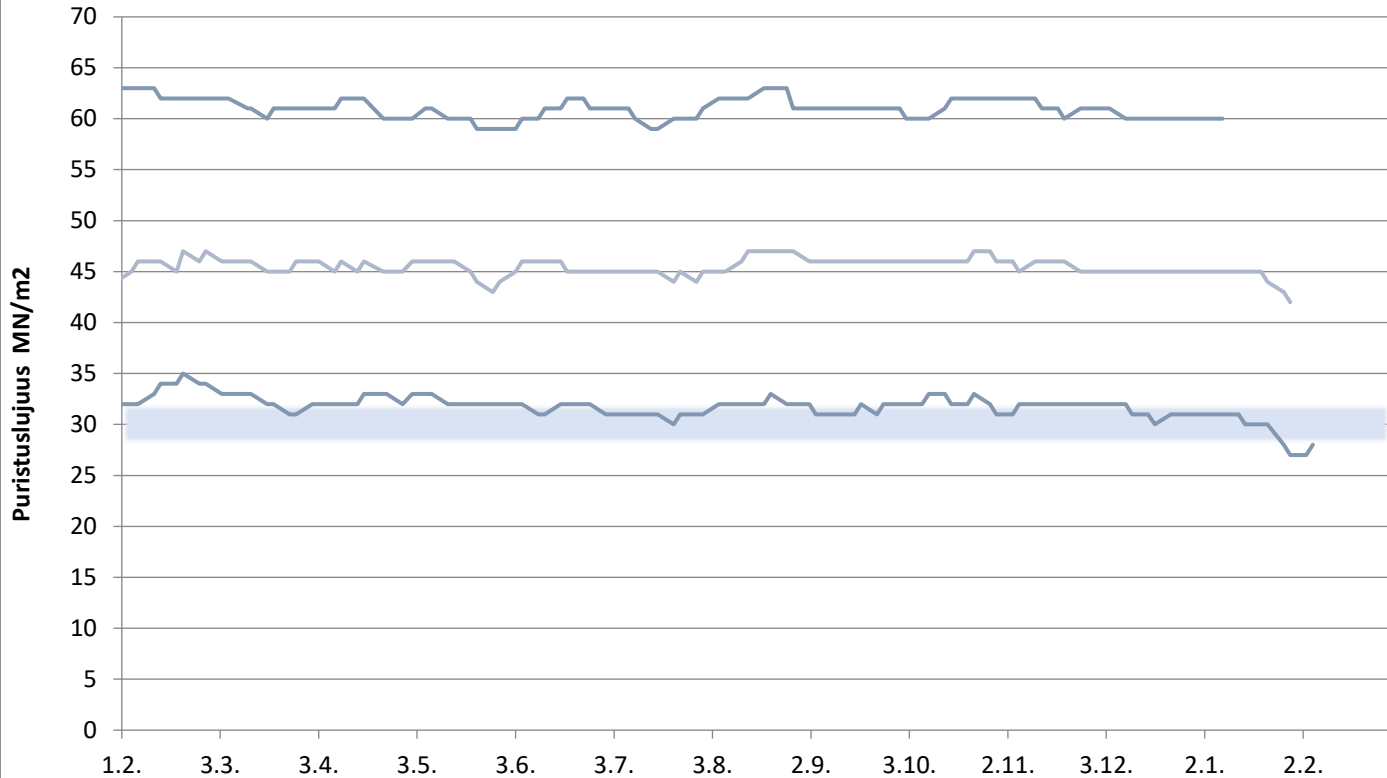
Paraisten Rapidsementti

Lastausnäytteiden lujuudet kolmen liukuva keskiarvo 1, 2, 7 ja 28 vrk



Paraisten Pikasementti

Lastausnäytteiden lujuudet kolmen liukuva keskiarvo 1, 2 ja 28 vrk

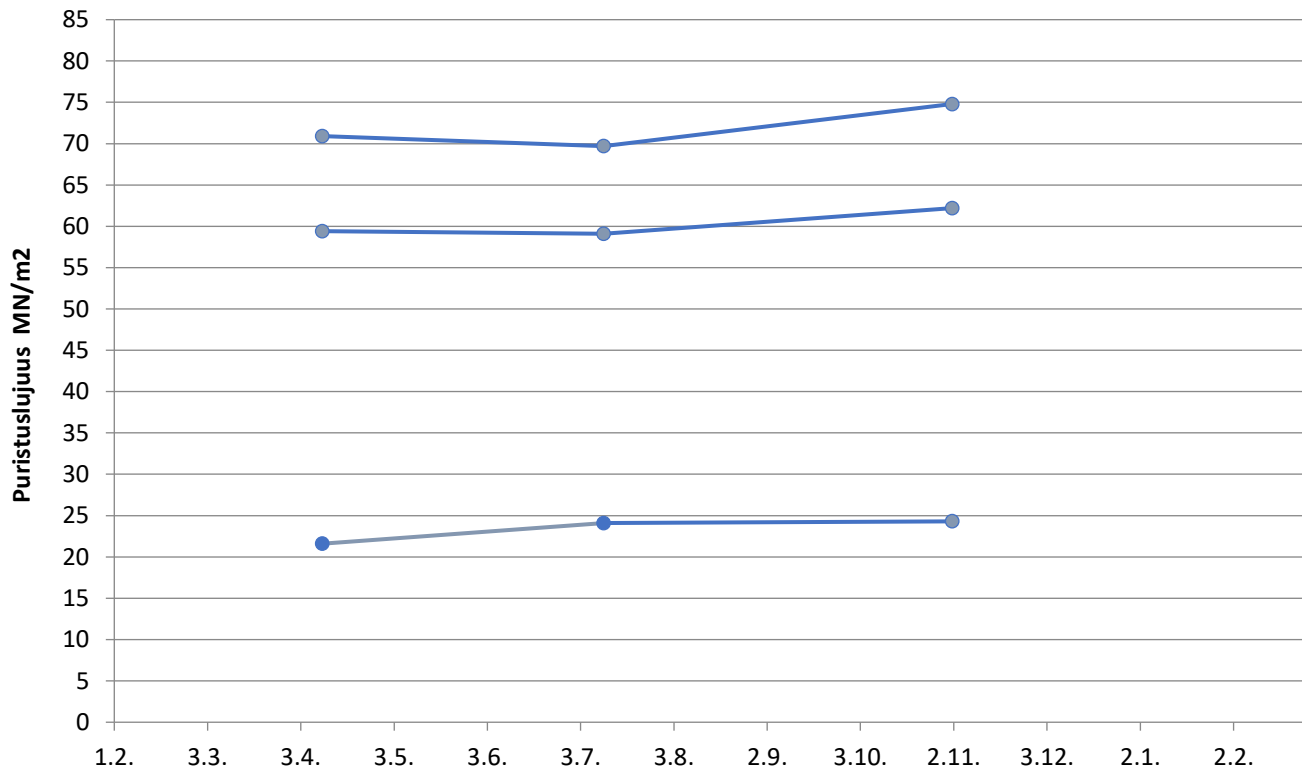


FINNSEMENTTI
A CRH COMPANY

päivitetty 7.2.2020

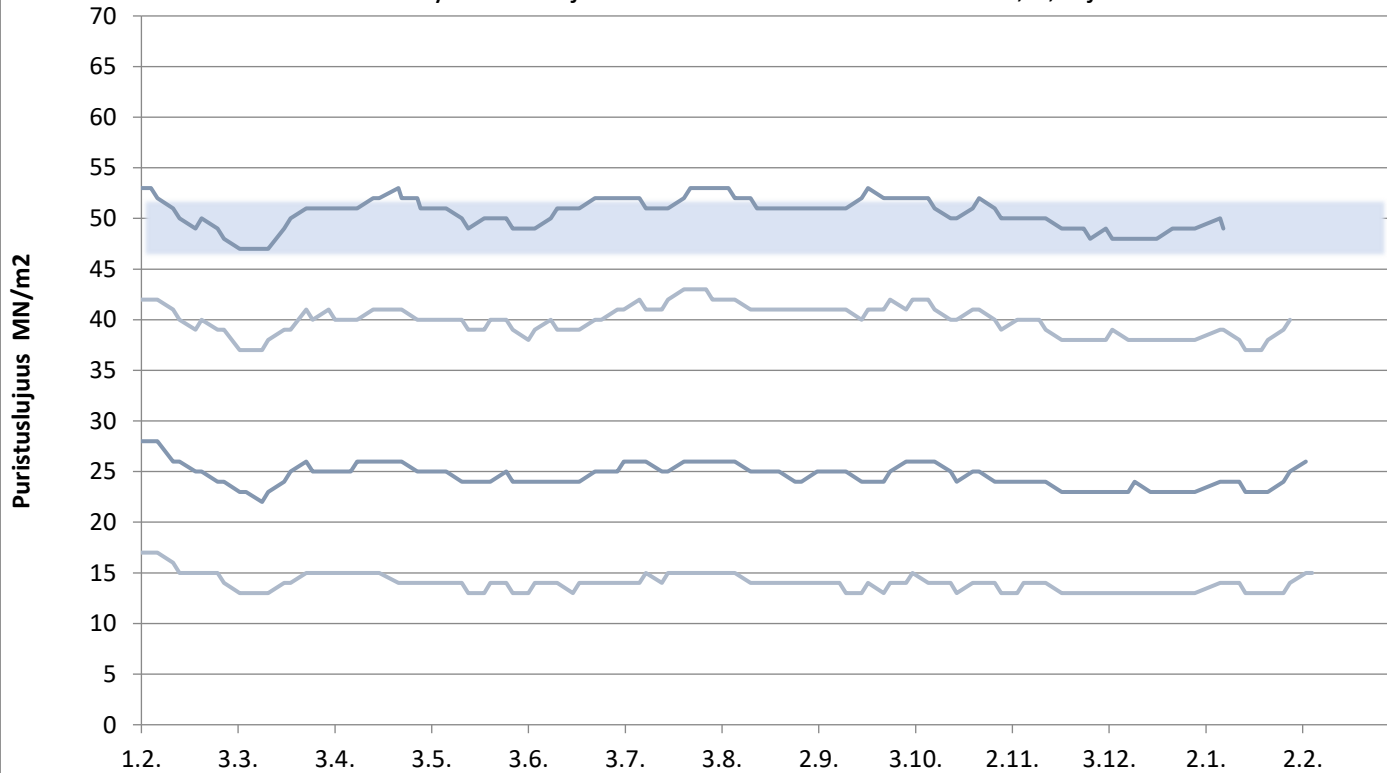
Valkosementti

Laivanäytteiden lujuudet 1, 7 ja 28 vrk



Lappeenrannan Plussementti

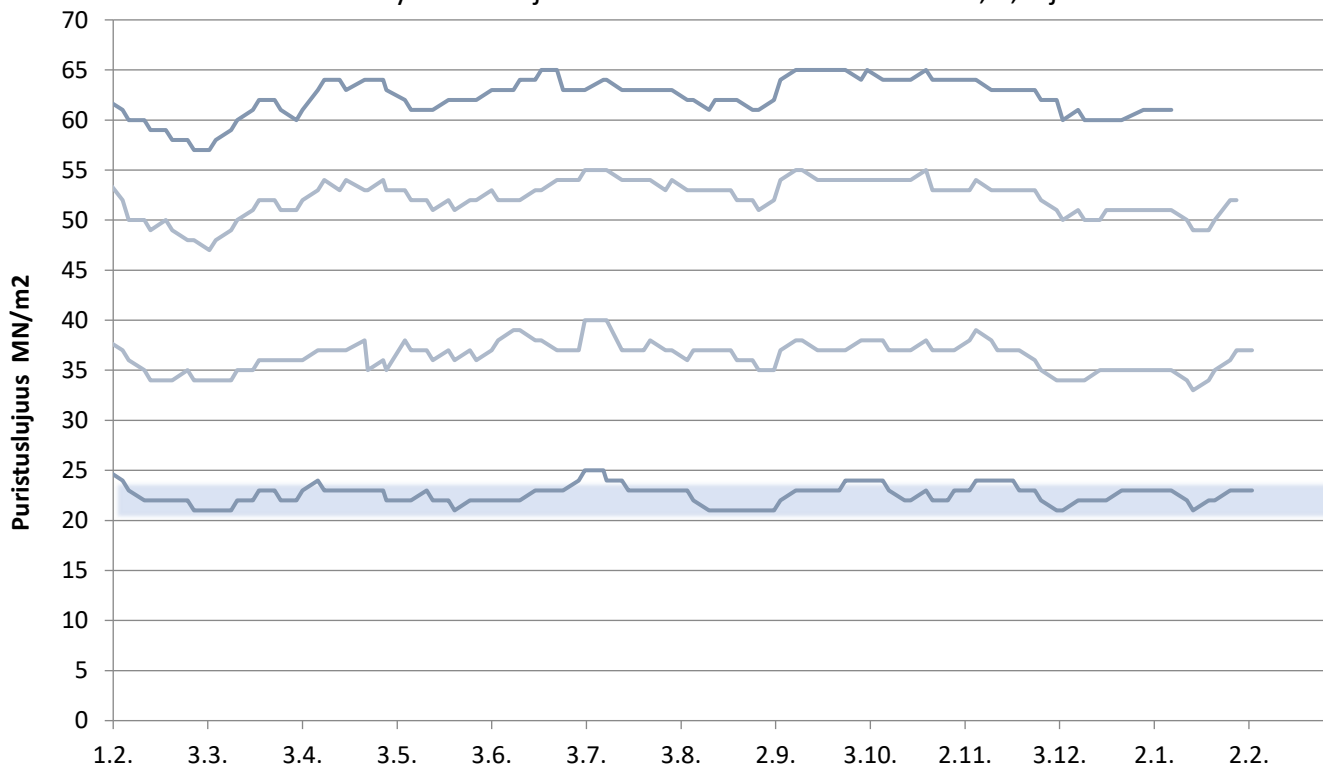
Lastausnäytteiden lujuudet kolmen liukuva keskiarvo 1, 2, 7 ja 28 vrk



päivitetty 7.2.2020

Lappeenrannan Rapidsementti

Lastausnäytteiden lujuudet kolmen liukuva keskiarvo 1, 2, 7 ja 28 vrk

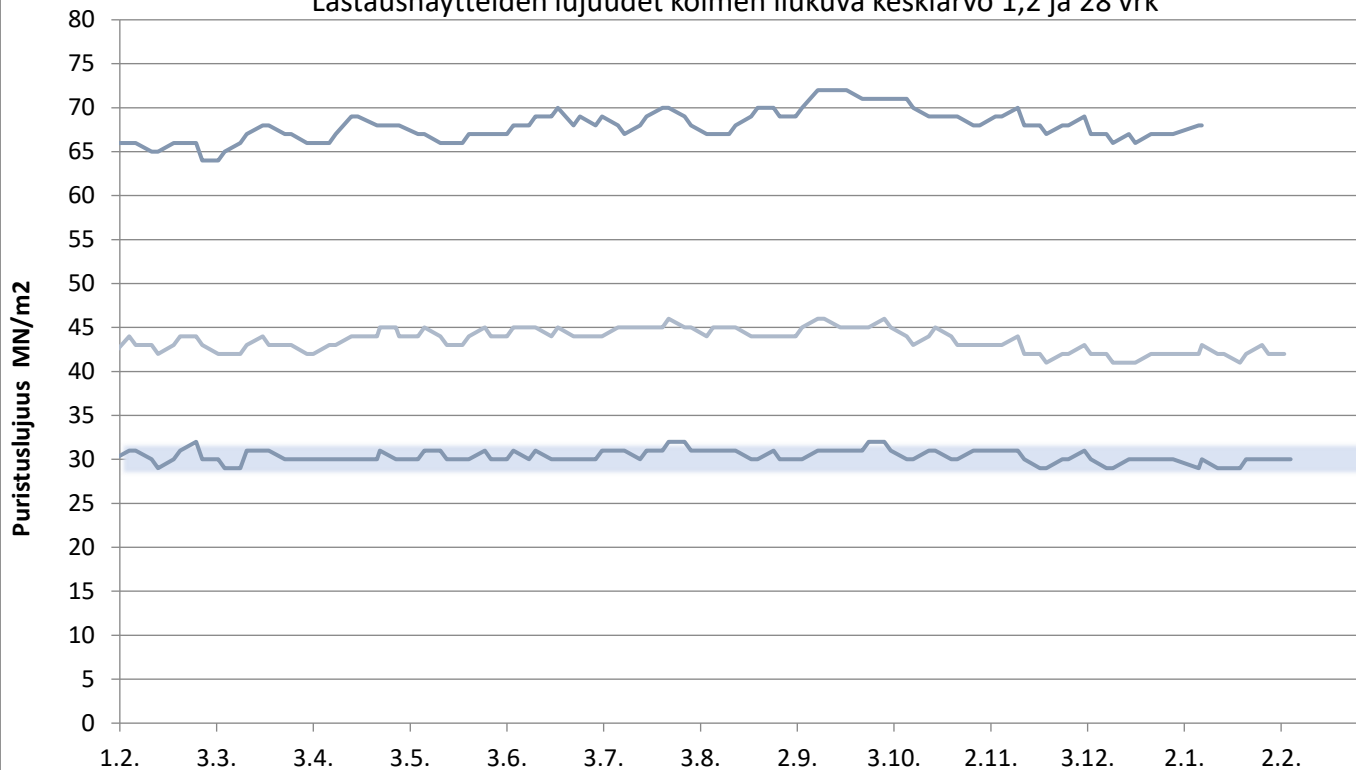


FINNSEMENTTI
A CRH COMPANY

päivitetty 7.2.2020

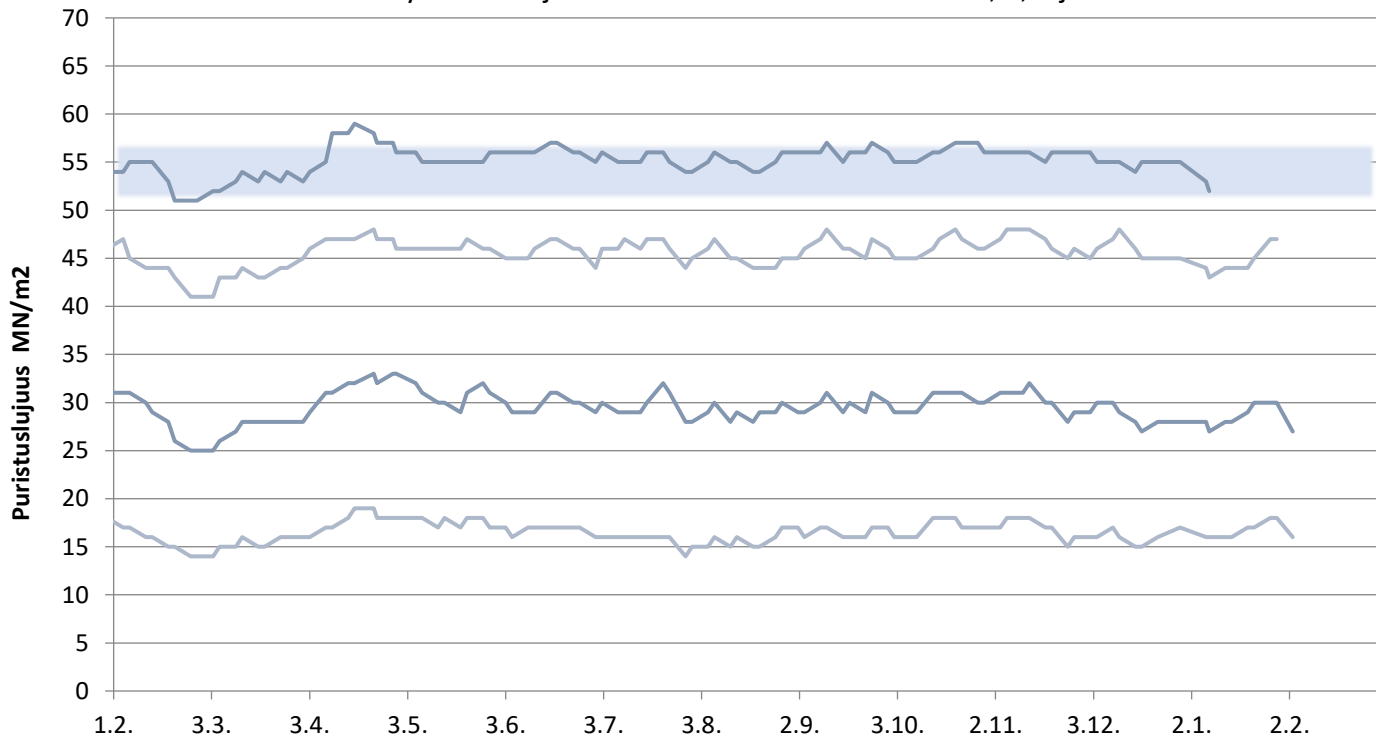
Lappeenrannan Pikasementti

Lastausnäytteiden lujuudet kolmen liukuva keskiarvo 1,2 ja 28 vrk



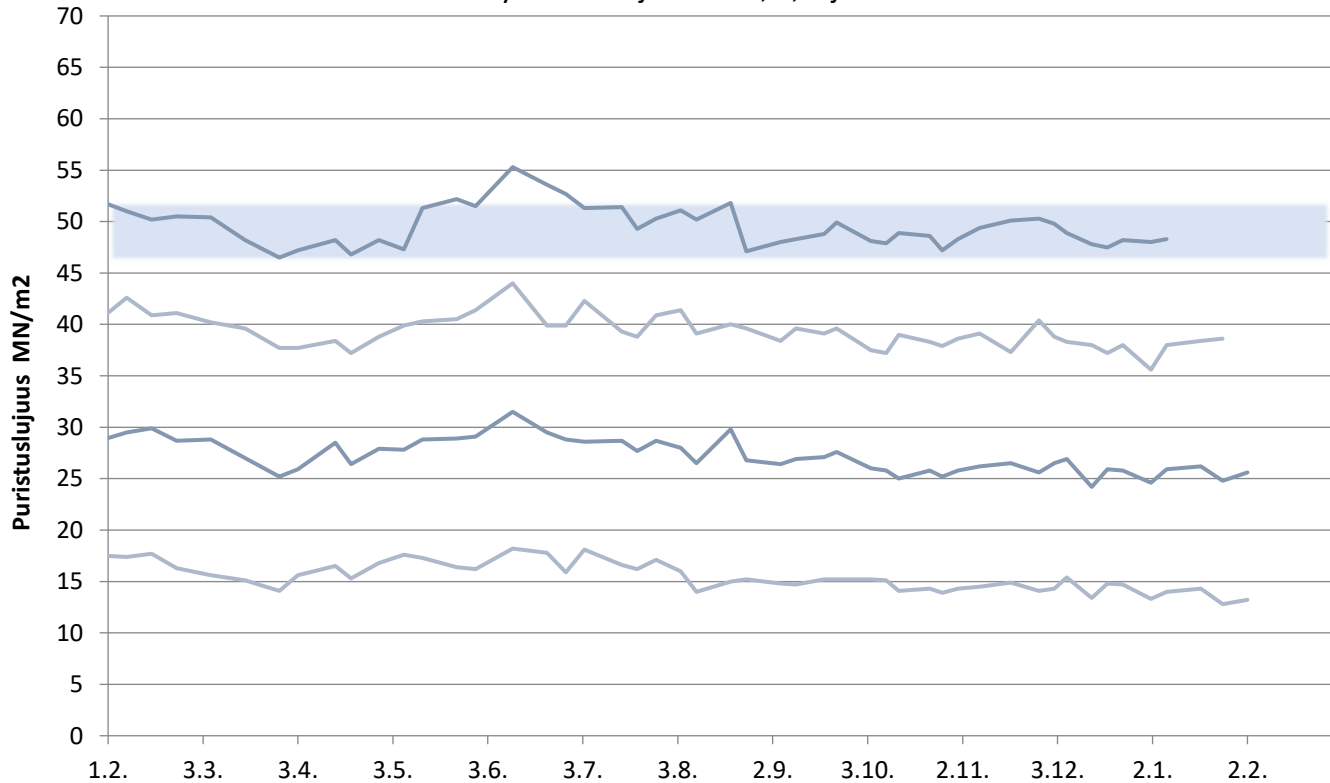
Lappeenrannan SR-sementti

Lastausnäytteiden lujuudet kolmen liukuva keskiarvo 1, 2, 7 ja 28 vrk



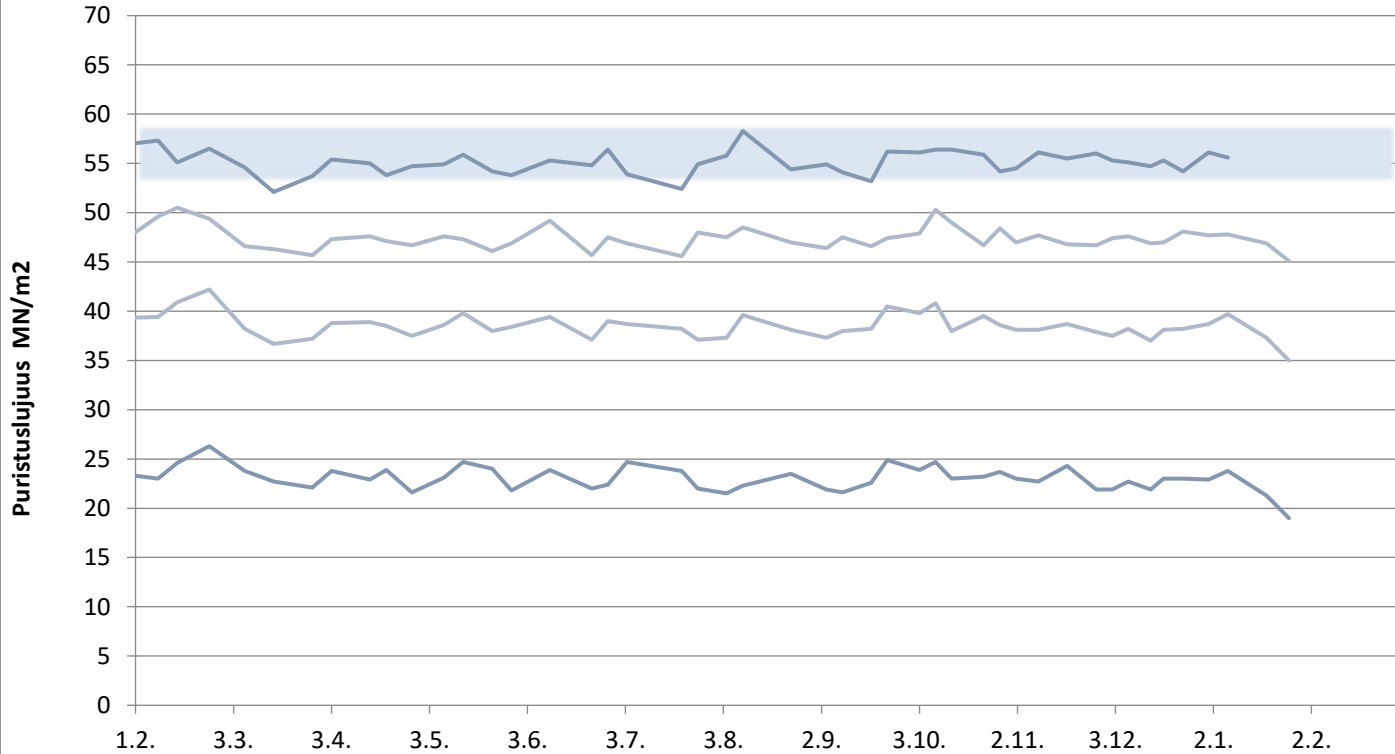
Plussementti Vihreäsaari

Laivanäytteiden lujuudet 1, 2, 7 ja 28 vrk



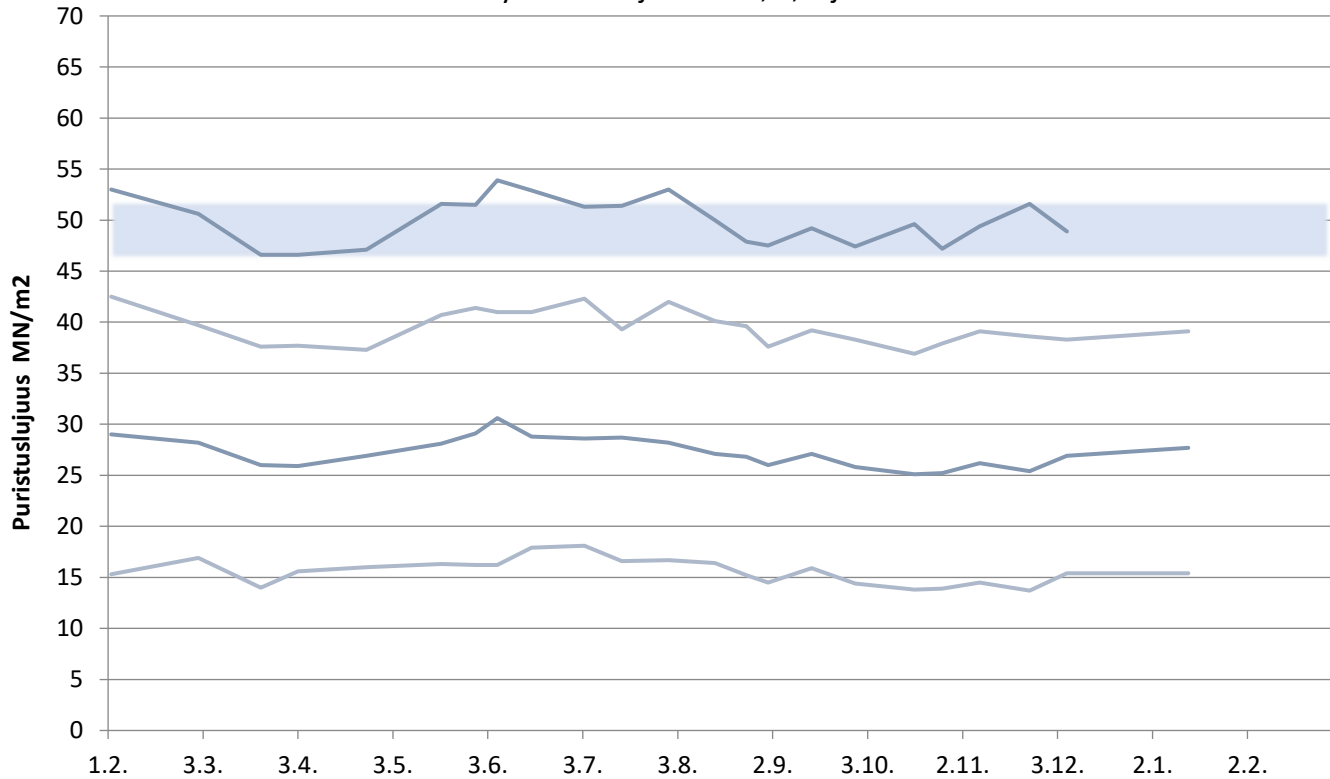
Rapidsementti Vihreäsaari

Laivanäytteiden lujuudet 1, 2, 7 ja 28 vrk



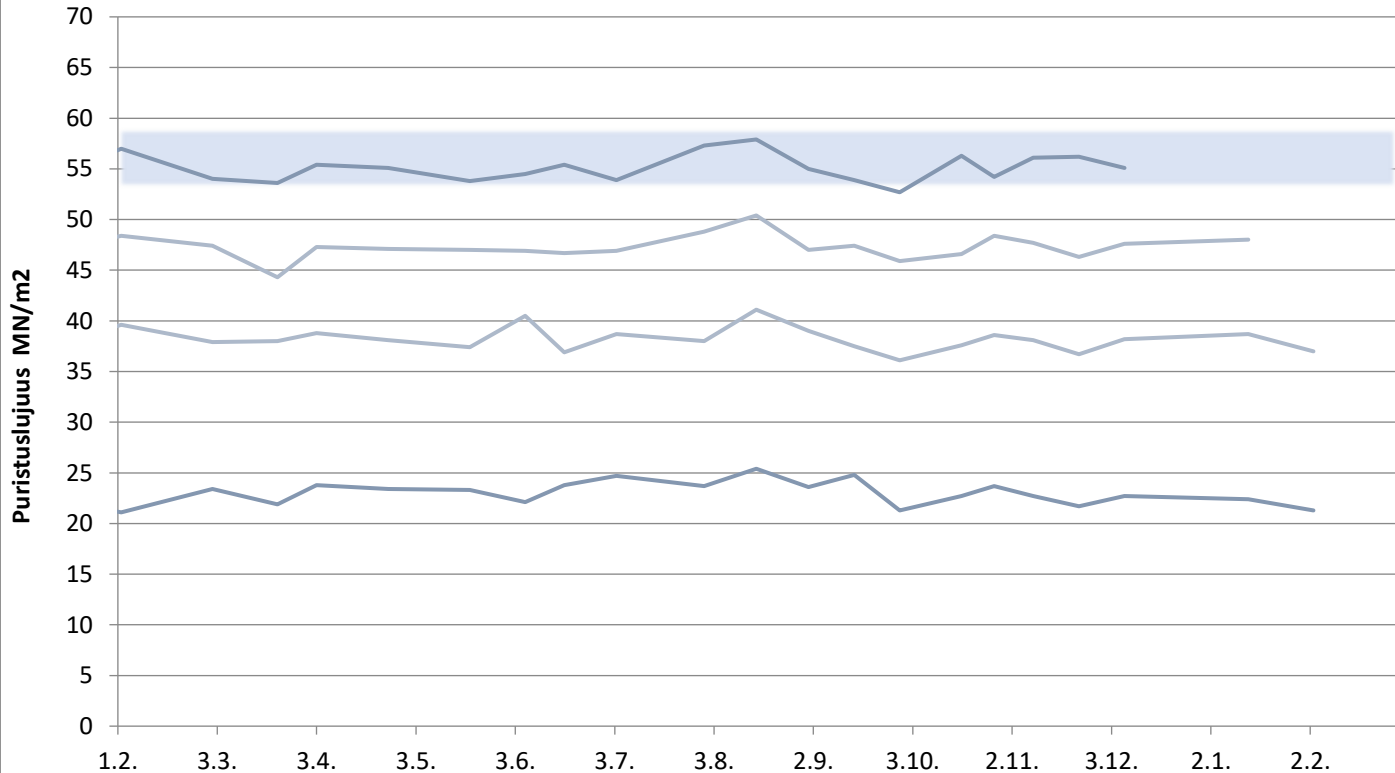
Plussementti Pietarsaari

Laivanäytteiden lujuudet 1, 2, 7 ja 28 vrk



Rapidsementti Pietarsaari

Laivanäytteiden lujuudet 1, 2, 7 ja 28 vrk

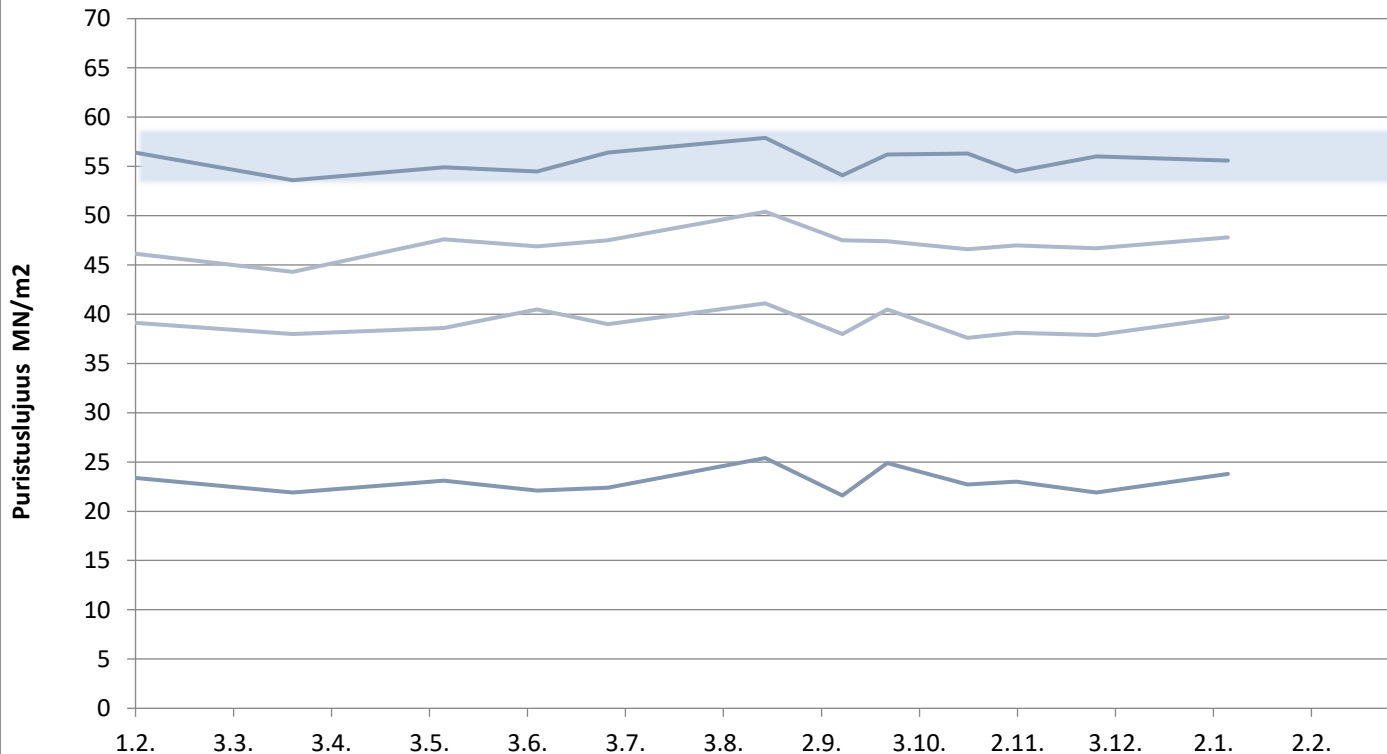


FINNSEMENTTI
A CRH COMPANY

päivitetty 7.2.2020

Rapidsementti Maarianhamina

Laivanäytteiden lujuudet 1, 2, 7 ja 28 vrk



KJ400, RAAHE

Aktiivisuusindeksi 7 ja 28 vrk

