

Laatuinformaatio vko 9

pvm:

28.2.2020

Lastaussiiloista otettujen näytteiden puristuslujuus (SFS-EN 196-1)

kolmen perättäisen näytteen liukuva keskiarvo:

(Huom. testaustulosten hajonta +/-1,5 MPa)

* viimeisten laivauserien tuloksia

FINNSEMENTTI
A CRH COMPANY

Parainen

	pvm	MPa	pvm	MPa	pvm	MPa	m ² /kg	%	%	%
	2 vrk		7 vrk		28 vrk		Hienous	Vaaleusaste	Kalkkikivi	Kuona
Plussementti	17.02.	24	12.02.	37	22.01.	50	440	34	8	18
CEM II/B-M(S-LL)42.5N	19.02.	24	17.02.	36	27.01.	50				
	24.02.	23	19.02.	36	29.01.	50				
	1 vrk	7 vrk	28 vrk	Hienous	Vaaleusaste	Kalkkikivi	Kuona			
Rapidsementti	19.02.	23	12.02.	47	22.01.	54	470	31	6	0
CEM II/A-LL 42.5 R	24.02.	22	17.02.	47	27.01.	55				
	26.02.	22	19.02.	47	29.01.	55				
	1 vrk	2 vrk	28 vrk	Hienous	Vaaleusaste	Kalkkikivi	Kuona			
Pikaseimentti	19.02.	29	17.02.	44	22.01.	59	540	32	4	
CEM I 52.5 R	24.02.	30	19.02.	44	27.01.	59				
	26.02.	30	24.02.	44	29.01.	59				
	1 vrk	7 vrk	28 vrk	Hienous	Vaaleusaste	Kalkkikivi	Kuona			
Valkoseimentti *	10.02.	25	10.02.	62	02.11.	75	400	81	0	0
CEM I 52.5 R - SR5										

Lappeenranta

	pvm	MPa	pvm	MPa	pvm	MPa	m ² /kg	%	%	%
	2 vrk		7 vrk		28 vrk		Hienous	Vaaleusaste	Kalkkikivi	Kuona
Oiva-seimentti **	17.02.	24	12.02.	39	22.01.	48	430	31	14	8
CEMII/B-M(S-LL)42.5N	19.02.	24	17.02.	39	27.01.	49				
** Plussementin tulos	24.02.	24	19.02.	39	29.01.	51				
	1 vrk	7 vrk	28 vrk	Hienous	Vaaleusaste	Kalkkikivi	Kuona			
Rapidsementti	17.02.	22	12.02.	51	22.01.	59	500	30	8	0
CEM II/A-LL 52.5 N	19.02.	23	17.02.	52	27.01.	60				
	24.02.	23	19.02.	53	29.01.	61				
	1 vrk	2 vrk	28 vrk	Hienous	Vaaleusaste	Kalkkikivi	Kuona			
Pikaseimentti	17.02.	30	17.02.	43	22.01.	66	580	30	2	0
CEM I 52.5 R	19.02.	30	19.02.	42	27.01.	66				
	24.02.	31	24.02.	43	29.01.	66				
	2 vrk	7 vrk	28 vrk	Hienous	Vaaleusaste	Kalkkikivi	Kuona			
SR-seimentti	17.02.	28	12.02.	41	22.01.	53	370	23	2	0
CEM I 42.5 N - SR3	19.02.	27	17.02.	42	27.01.	55				
	24.02.	28	19.02.	43	29.01.	54				

Raahen kuonajauheen laatuinformaatio

Hienous		Aktiivisuusindeksi			
pvm	m ² /kg	pvm	7 vrk	pvm	28 vrk
17.02.	381	10.02.	60 %	20.01.	90 %
20.02.	382	13.02.	60 %	23.01.	92 %
24.02.	377	17.02.	59 %	27.01.	95 %

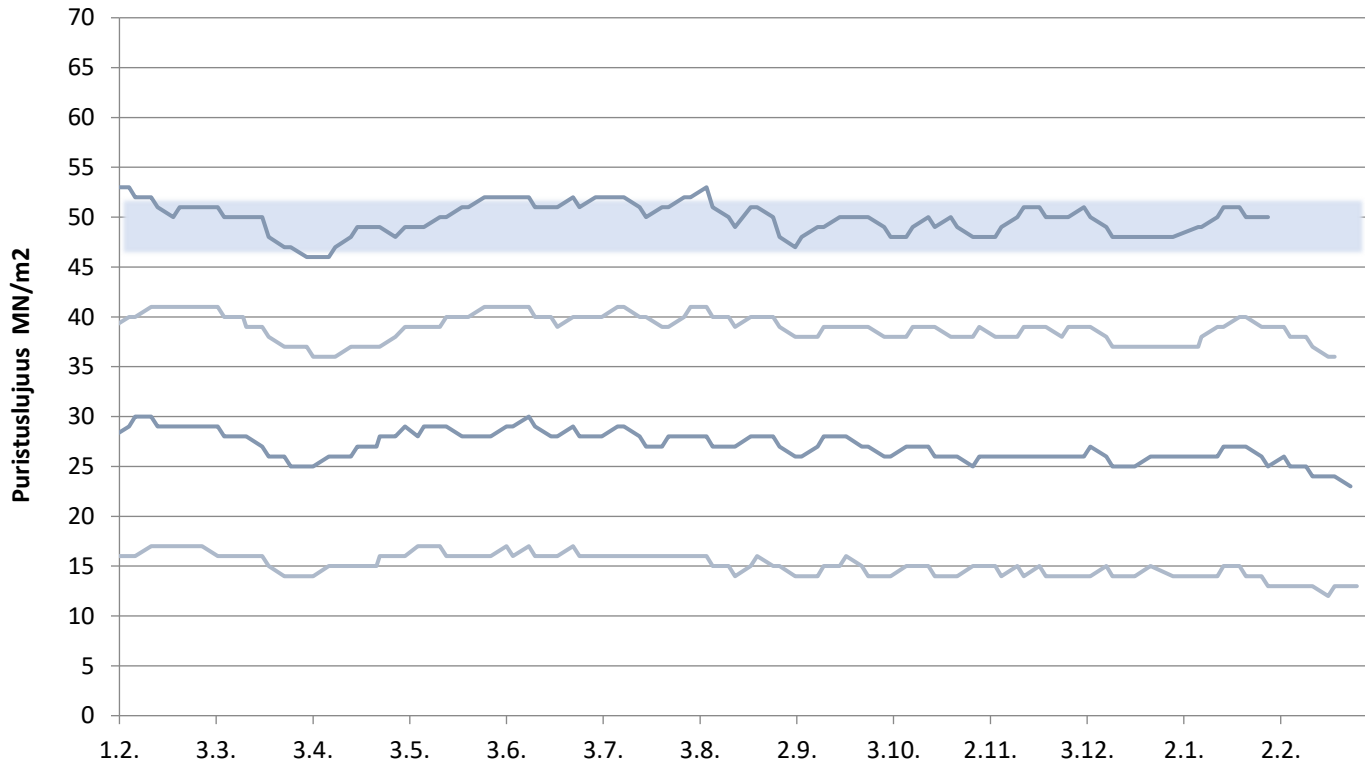
Annamme mielellämme lisätietoja sementeistämme ja kuonajauheesta:

Mikko Marjalaakso 0201 206 208
Iiro Aro 0201 206 447
Heikki Alarautalahti 0201 206 204
Pekka Rajala 0201 206 342
Sini Ruokonen 0201 206 209

Tekninen neuvontamme antaa mielellään lisätietoja 0201206200

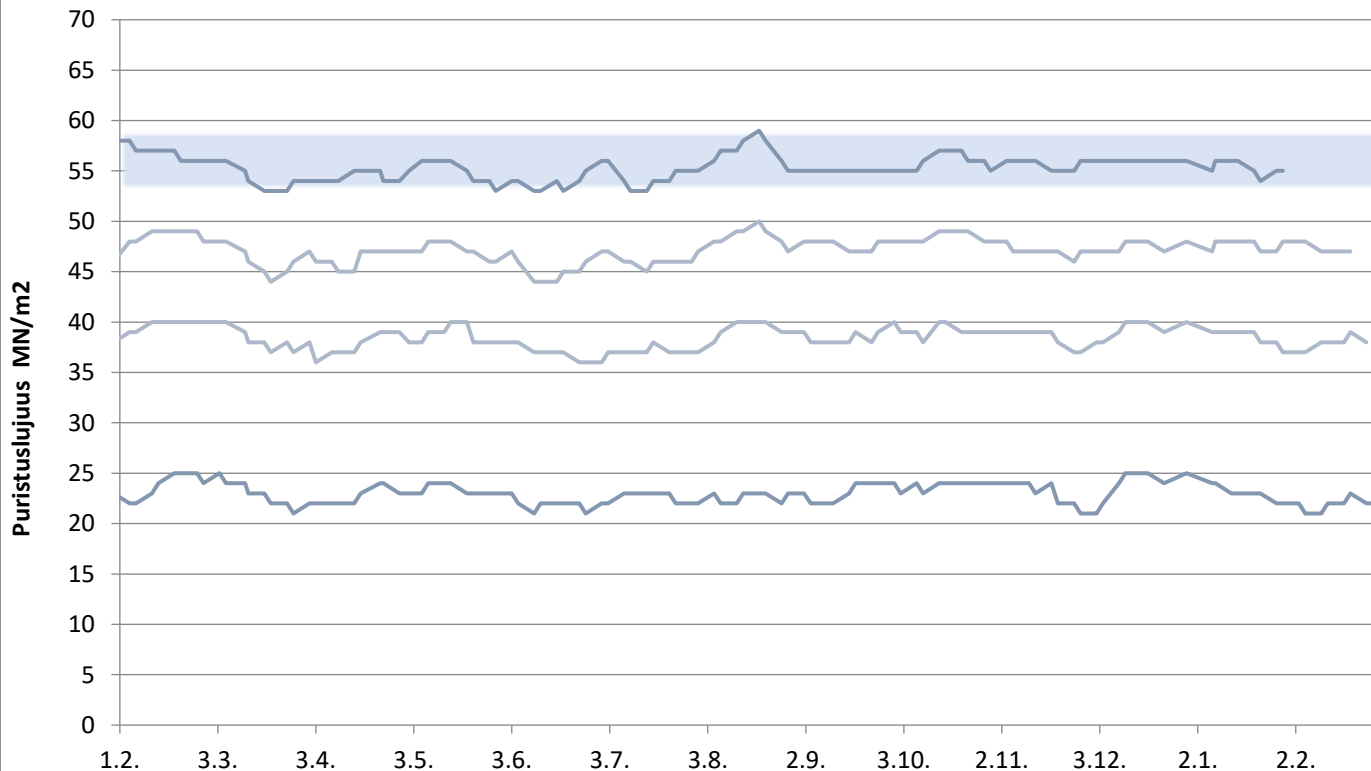
Paraisten Plussementti

Lastausnäytteiden lujuudet kolmen liukuva keskiarvo 1, 2, 7 ja 28 vrk



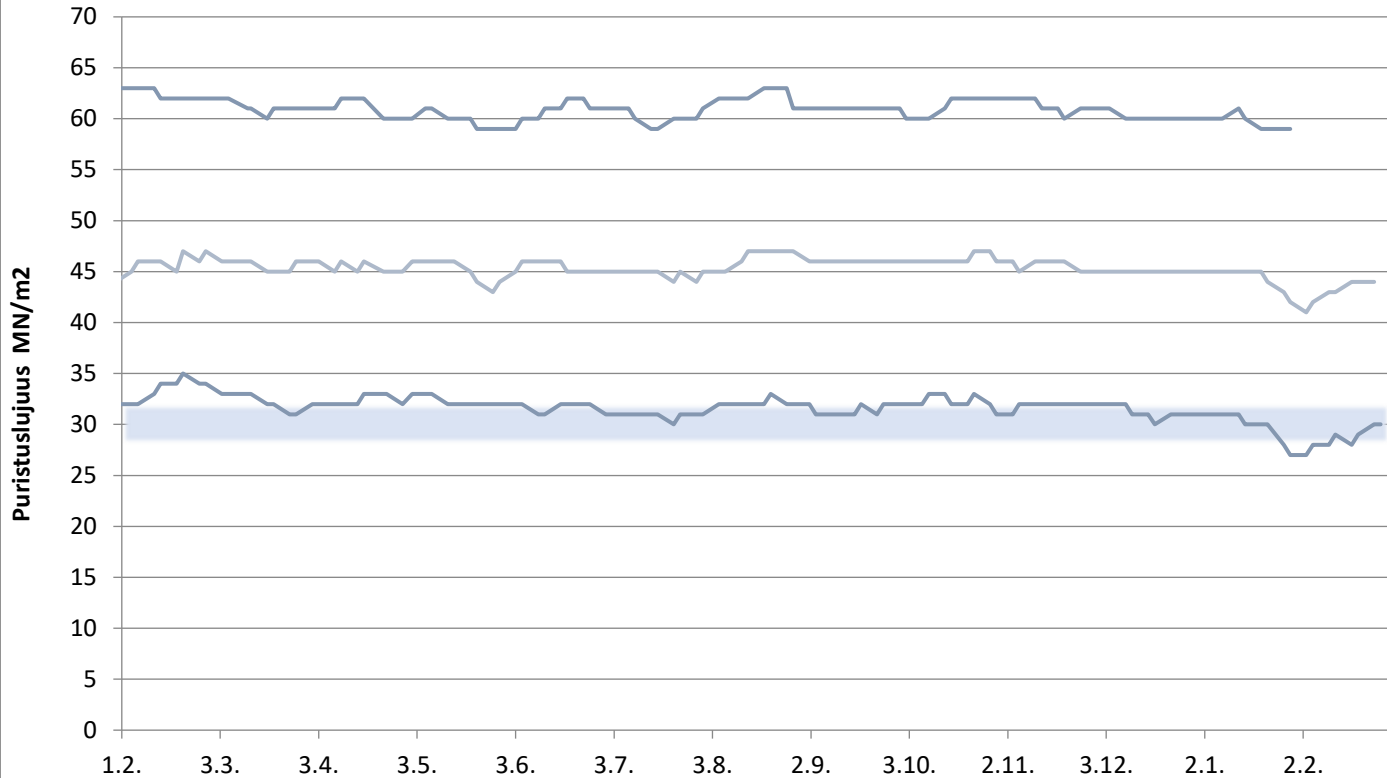
Paraisten Rapidsementti

Lastausnäytteiden lujuudet kolmen liukuva keskiarvo 1, 2, 7 ja 28 vrk



Paraisten Pikasementti

Lastausnäytteiden lujuudet kolmen liukuva keskiarvo 1, 2 ja 28 vrk

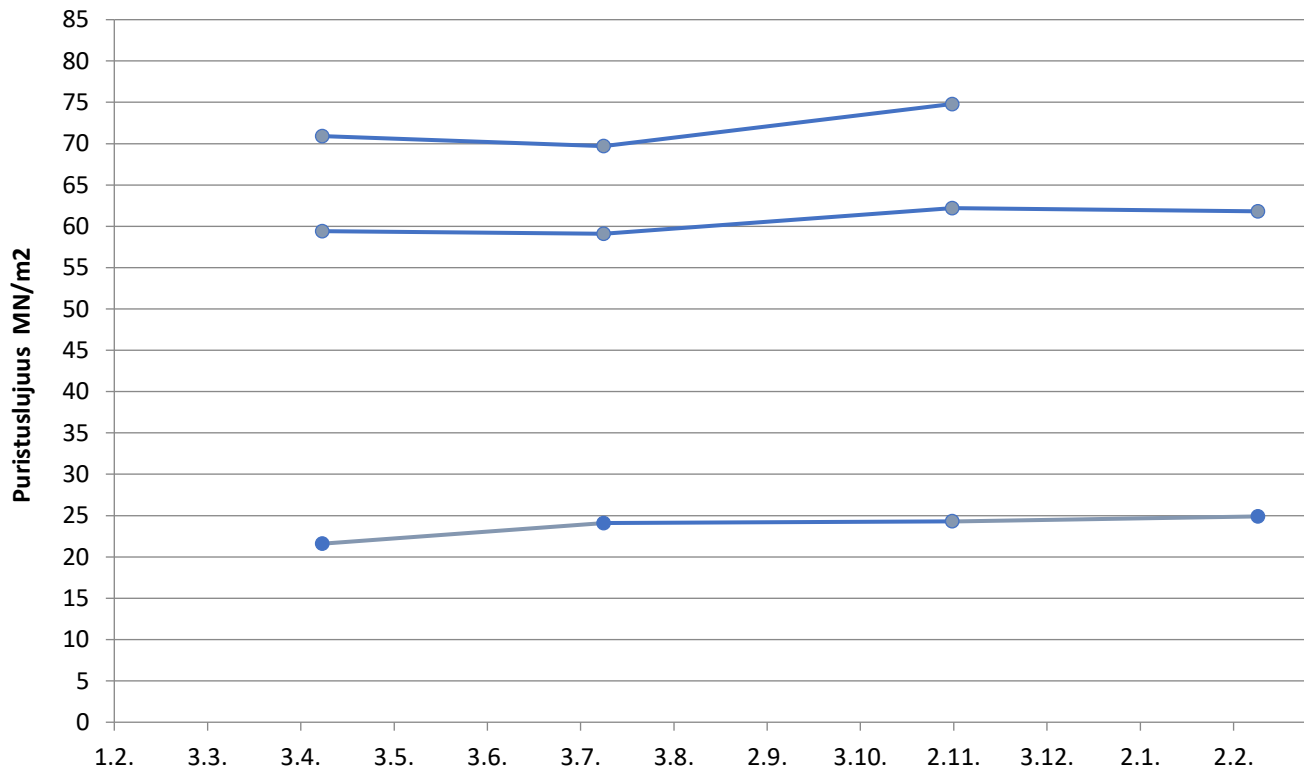


FINNSEMENTTI
A CRH COMPANY

päivitetty 28.2.2020

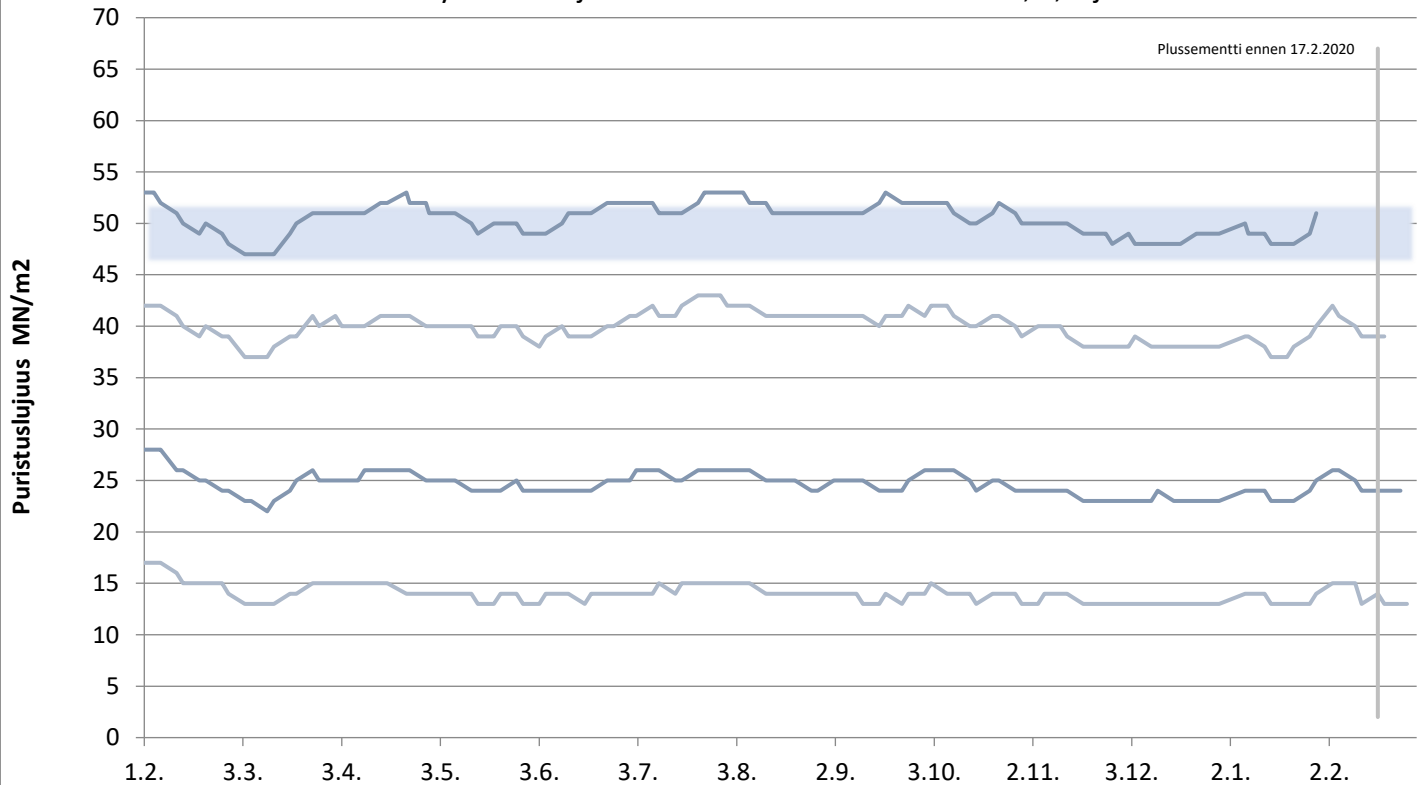
Valkosementti

Laivanäytteiden lujuudet 1, 7 ja 28 vrk



Lappeenrannan Oiva-sementti

Lastausnäytteiden lujuudet kolmen liukuva keskiarvo 1, 2, 7 ja 28 vrk

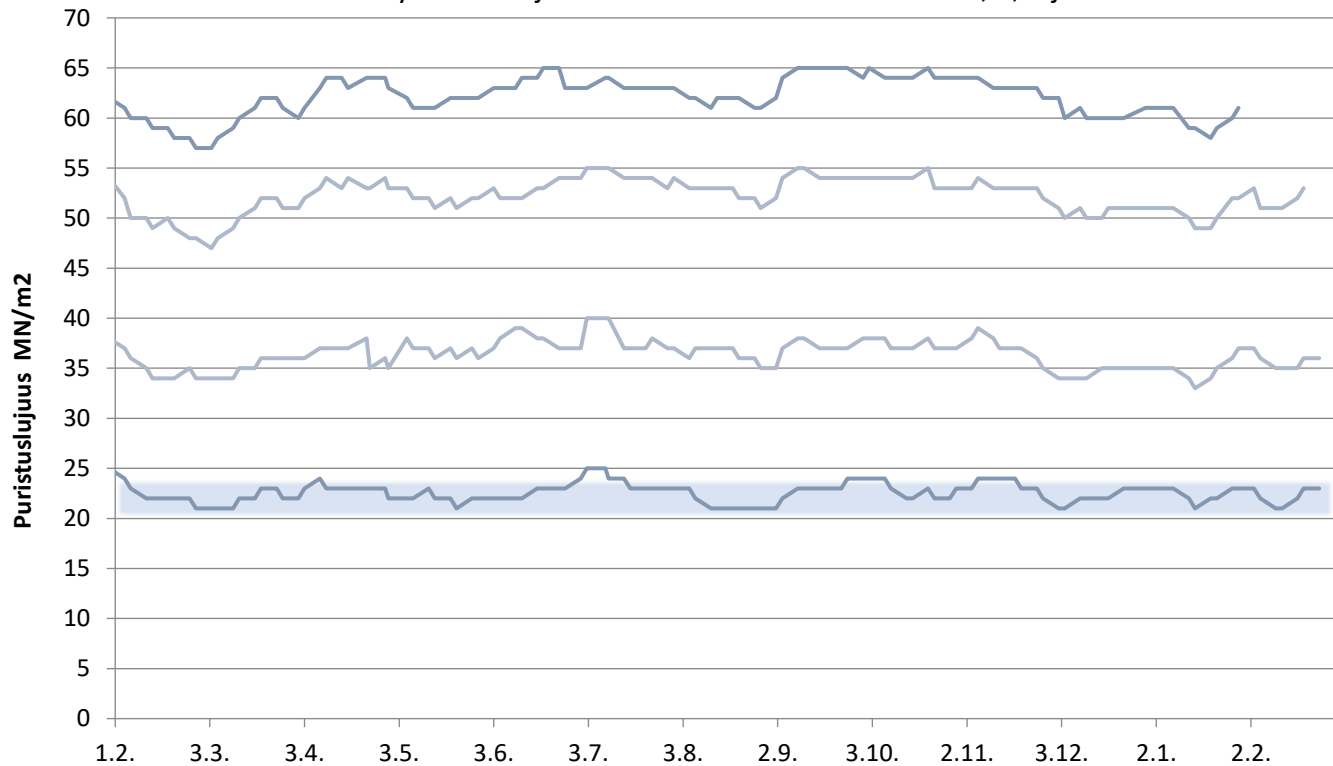


Plussementti ennen 17.2.2020

päivitetty 28.2.2020

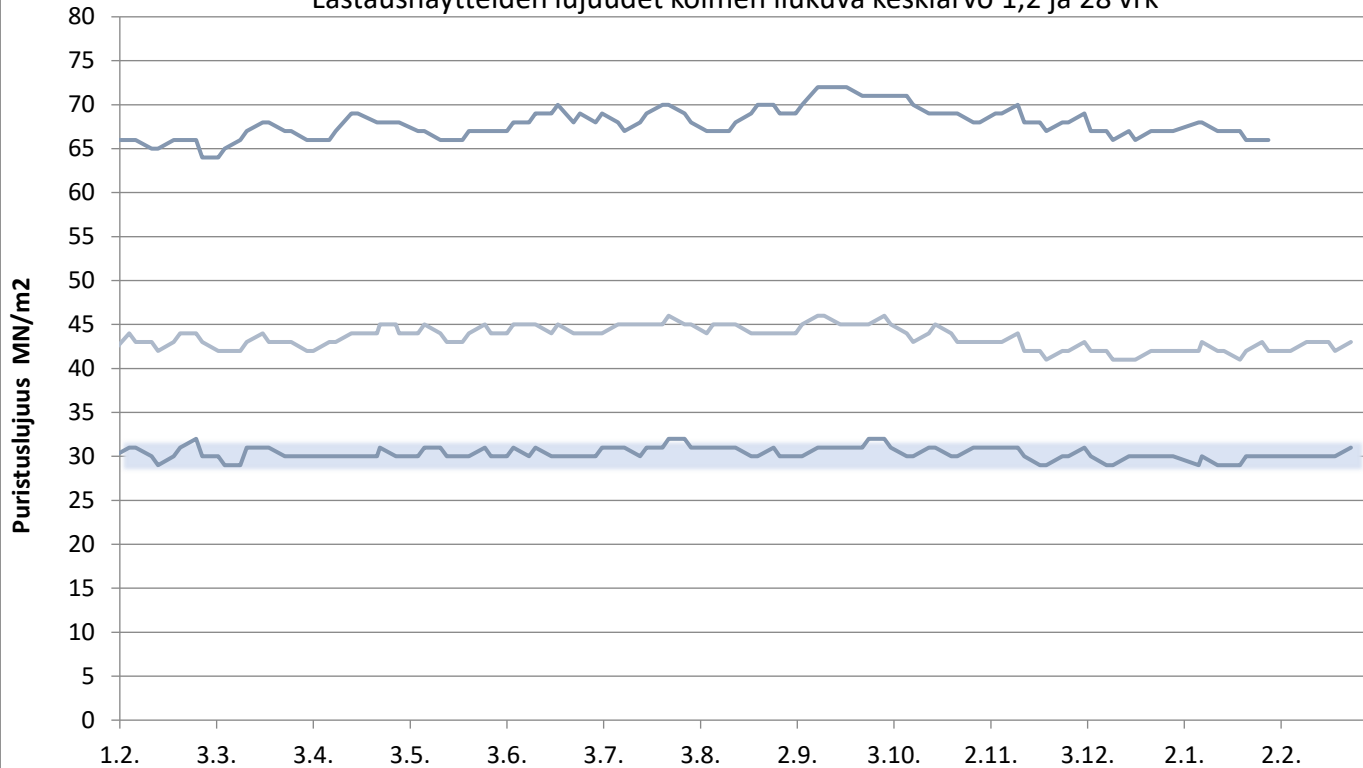
Lappeenrannan Rapidsementti

Lastausnäytteiden lujuudet kolmen liukuva keskiarvo 1, 2, 7 ja 28 vrk



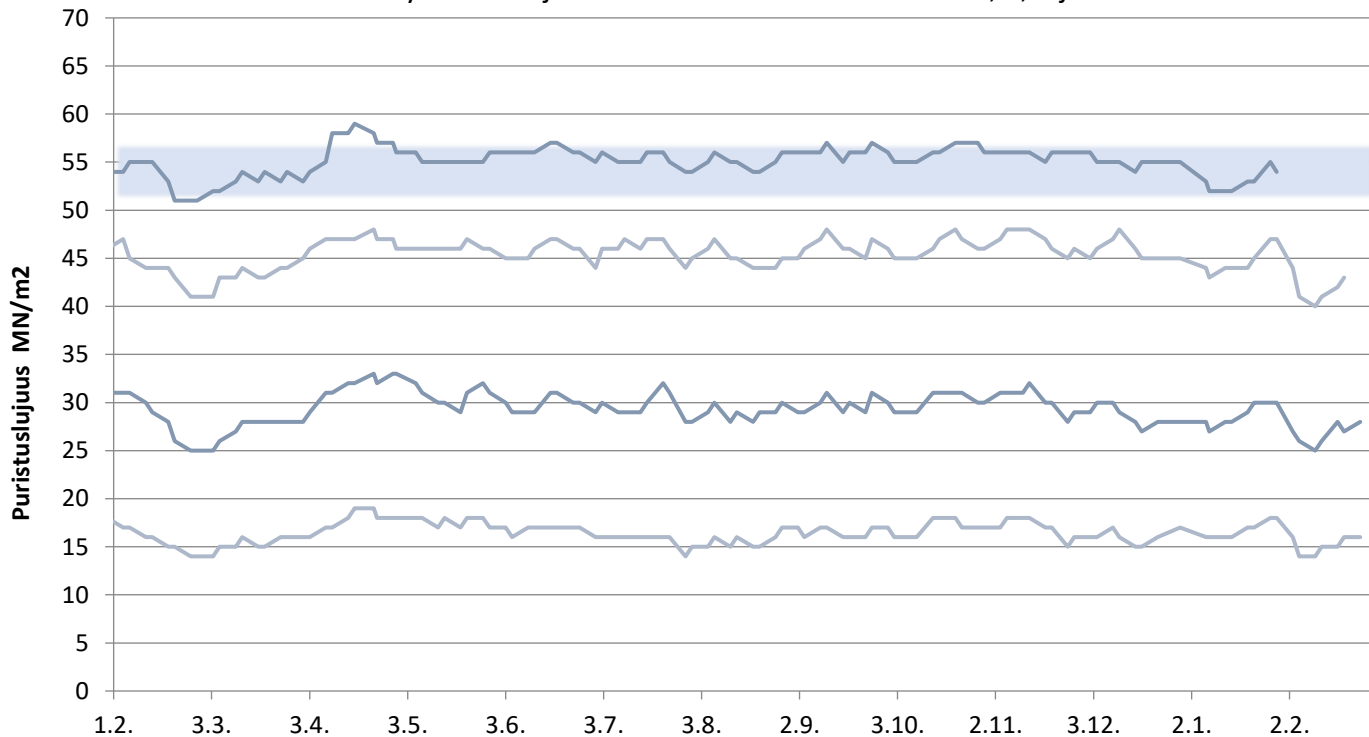
Lappeenrannan Pikasementti

Lastausnäytteiden lujuudet kolmen liukuva keskiarvo 1,2 ja 28 vrk



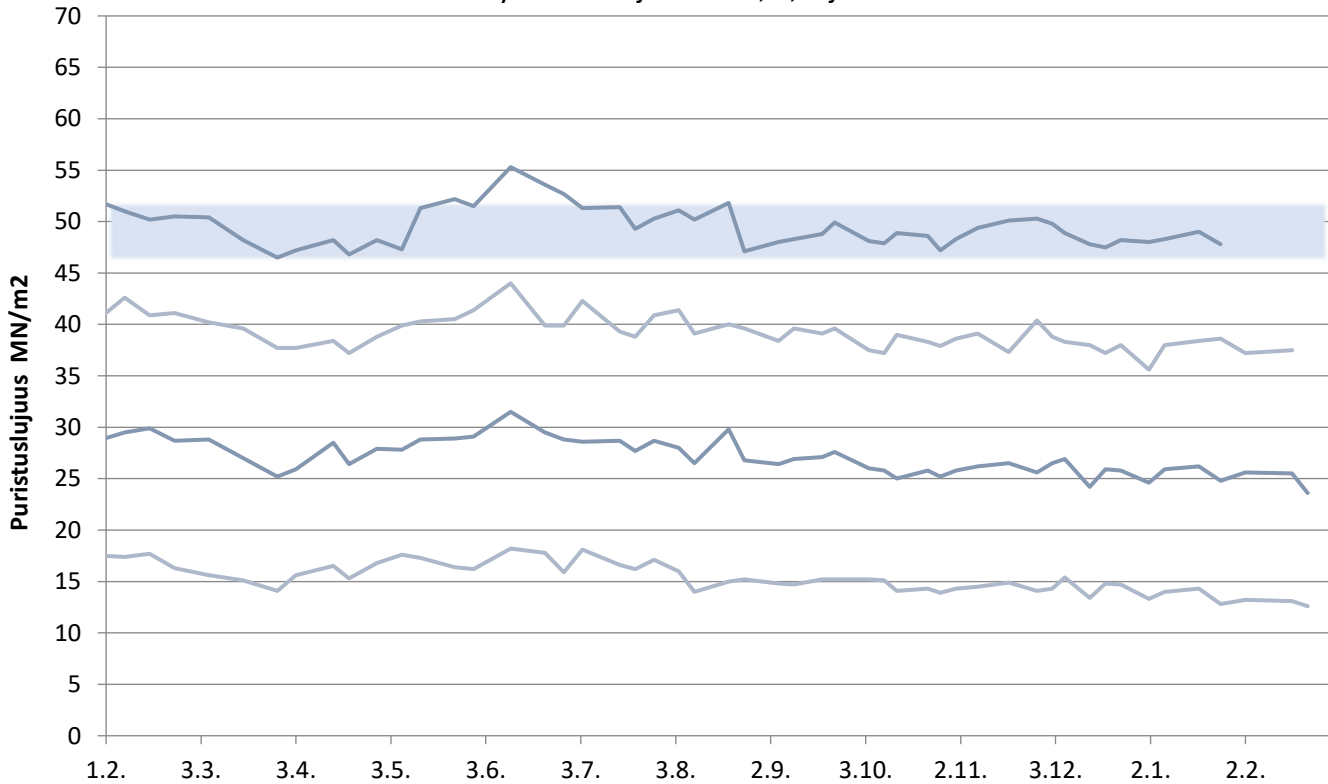
Lappeenrannan SR-sementti

Lastausnäytteiden lujuudet kolmen liukuva keskiarvo 1, 2, 7 ja 28 vrk



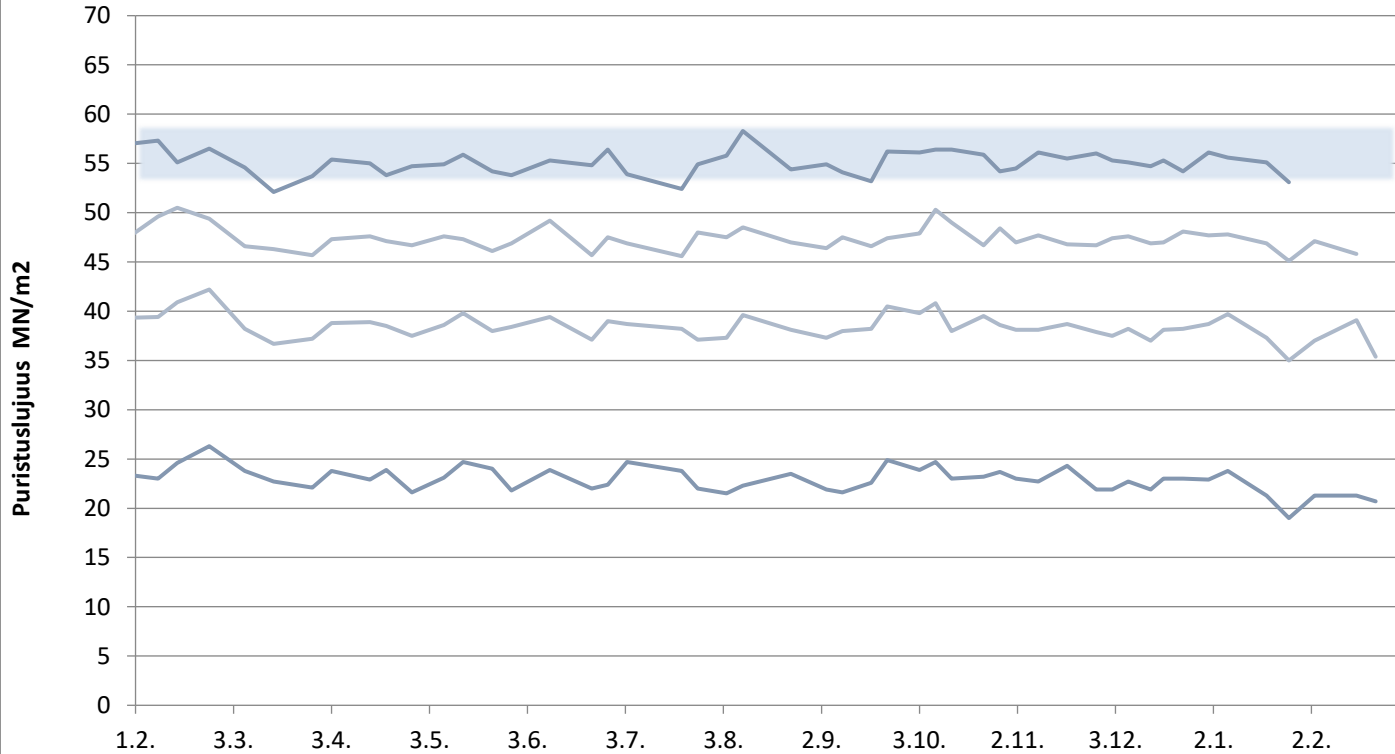
Plussementti Vihreäsaari

Laivanäytteiden lujuudet 1, 2, 7 ja 28 vrk



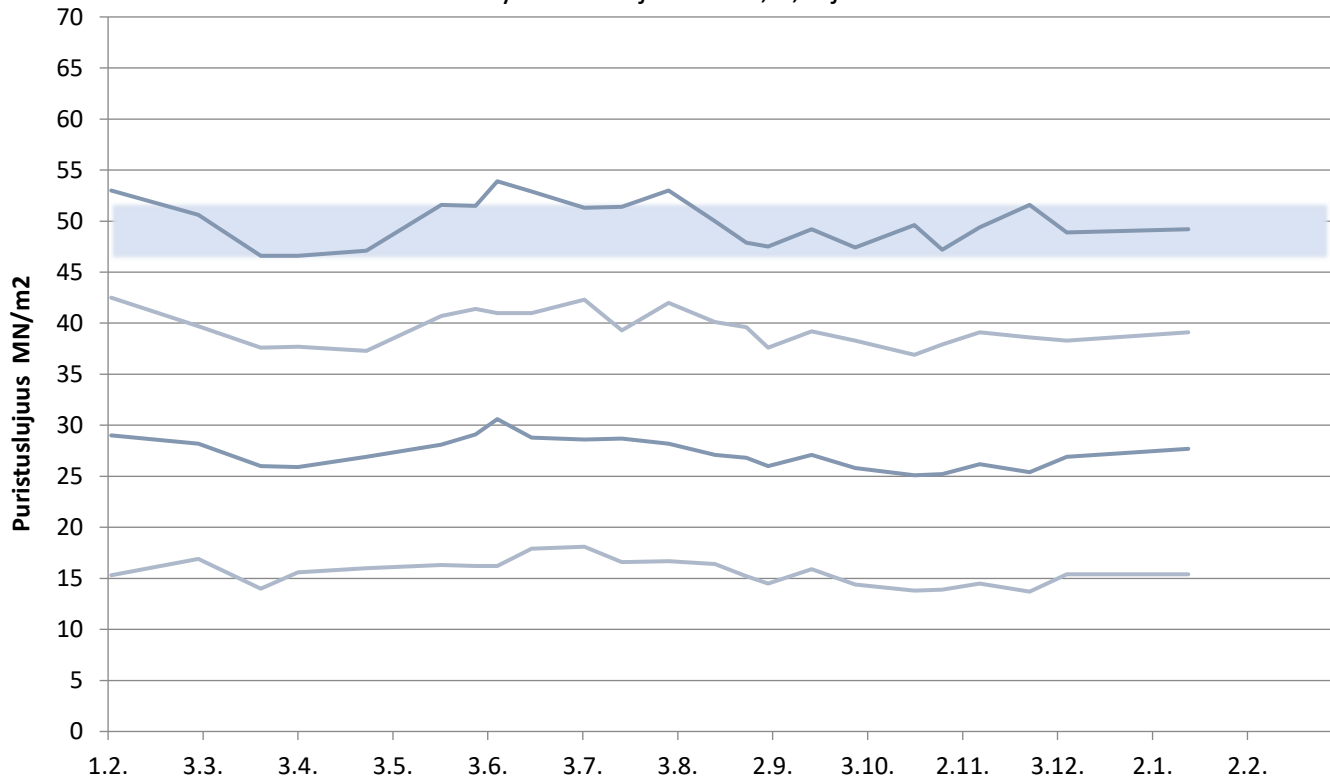
Rapidsementti Vihreäsaari

Laivanäytteiden lujuudet 1, 2, 7 ja 28 vrk



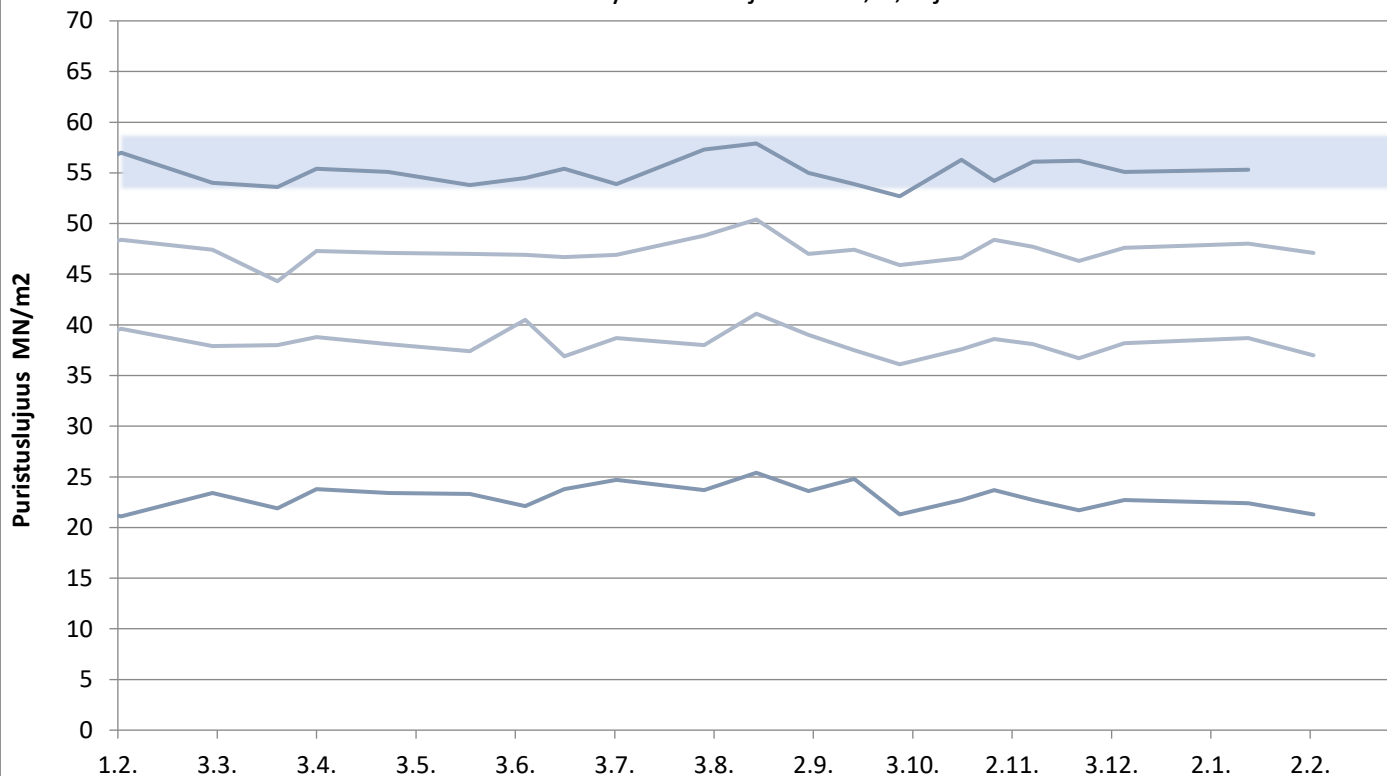
Plussementti Pietarsaari

Laivanäytteiden lujuudet 1, 2, 7 ja 28 vrk



Rapidsementti Pietarsaari

Laivanäytteiden lujuudet 1, 2, 7 ja 28 vrk

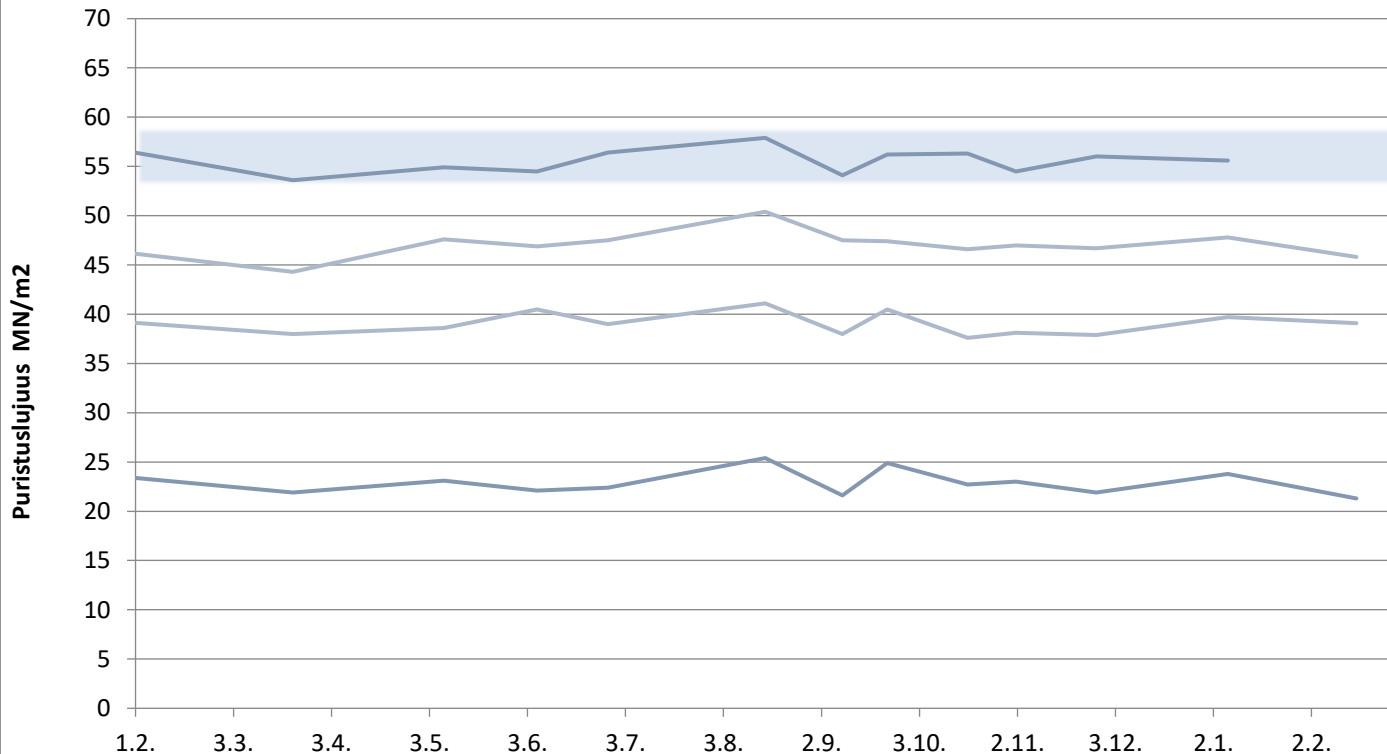


FINNSEMENTTI
A CRH COMPANY

päivitetty 28.2.2020

Rapidsementti Maarianhamina

Laivanäytteiden lujuudet 1, 2, 7 ja 28 vrk



KJ400, RAAHE

Aktiivisuusindeksi 7 ja 28 vrk

