

# Laatuinformaatio vko 12

pvm:

20.3.2020

Lastaussiiloista otettujen näytteiden puristuslujuus (SFS-EN 196-1)

kolmen perättäisen näytteen liukuva keskiarvo:

(Huom. testaustulosten hajonta +/-1,5 MPa)

\* viimeisten laivauserien tuloksia

**FINNSEMENTTI**  
A CRH COMPANY

## Parainen

	pvm	MPa	pvm	MPa	pvm	MPa	m <sup>2</sup> /kg	%	%	%
	2 vrk		7 vrk		28 vrk		Hienous	Vaaleusaste	Kalkkikivi	Kuona
Plussementti	09.03.	24	04.03.	36	12.02.	49				
CEM II/B-M(S-LL)42.5N	11.03.	25	09.03.	36	17.02.	49	450	34	8	18
	16.03.	25	11.03.	37	19.02.	48				
	1 vrk		7 vrk		28 vrk		Hienous	Vaaleusaste	Kalkkikivi	Kuona
Rapidsementti	11.03.	23	04.03.	47	12.02.	54				
CEM II/A-LL 42.5 R	16.03.	22	09.03.	48	17.02.	54	460	32	6	0
	18.03.	21	11.03.	48	19.02.	55				
	1 vrk		2 vrk		28 vrk		Hienous	Vaaleusaste	Kalkkikivi	Kuona
Pikaseimentti	11.03.	31	09.03.	44	12.02.	60				
CEM I 52.5 R	16.03.	30	11.03.	43	17.02.	61	550	34	4	
	18.03.	30	16.03.	42	19.02.	61				
	1 vrk		7 vrk		28 vrk		Hienous	Vaaleusaste	Kalkkikivi	Kuona
Valkoseimentti *	10.02.	25	10.02.	62	10.02.	73	400	81	0	0
CEM I 52.5 R - SR5										

## Lappeenranta

	pvm	MPa	pvm	MPa	pvm	MPa	m <sup>2</sup> /kg	%	%	%
	2 vrk		7 vrk		28 vrk		Hienous	Vaaleusaste	Kalkkikivi	Kuona
Oiva-seimentti **	09.03.	25	04.03.	40	12.02.	49				
CEMII/B-M(S-LL)42.5N	11.03.	24	09.03.	39	17.02.	51	430	33	15	8
** Plussementin tulos	16.03.	24	11.03.	39	19.02.	51				
	1 vrk		7 vrk		28 vrk		Hienous	Vaaleusaste	Kalkkikivi	Kuona
Rapidsementti	09.03.	24	04.03.	52	12.02.	60				
CEM II/A-LL 52.5 N	11.03.	24	09.03.	52	17.02.	62	520	32	9	0
	16.03.	23	11.03.	53	19.02.	63				
	1 vrk		2 vrk		28 vrk		Hienous	Vaaleusaste	Kalkkikivi	Kuona
Pikaseimentti	11.03.	32	09.03.	44	12.02.	68				
CEM I 52.5 R	16.03.	31	11.03.	44	17.02.	70	590	31	3	0
	18.03.	31	16.03.	44	19.02.	70				
	2 vrk		7 vrk		28 vrk		Hienous	Vaaleusaste	Kalkkikivi	Kuona
SR-seimentti	09.03.	30	04.03.	45	12.02.	50				
CEM I 42.5 N - SR3	11.03.	30	09.03.	45	17.02.	52	370	22	4	0
	16.03.	30	11.03.	45	19.02.	53				

## Raahen kuonajauheen laatuinformaatio

Hienous		Aktiivisuusindeksi			
pvm	m <sup>2</sup> /kg	pvm	7 vrk	pvm	28 vrk
05.03.	391	03.03.	59 %	10.02.	95 %
10.03.	384	05.03.	61 %	13.02.	95 %
12.03.	384	10.03.	62 %	17.02.	95 %

Annamme mielellämme lisätietoja sementeistämme ja kuonajauheesta:

Mikko Marjalaakso 0201 206 208

Iiro Aro 0201 206 447

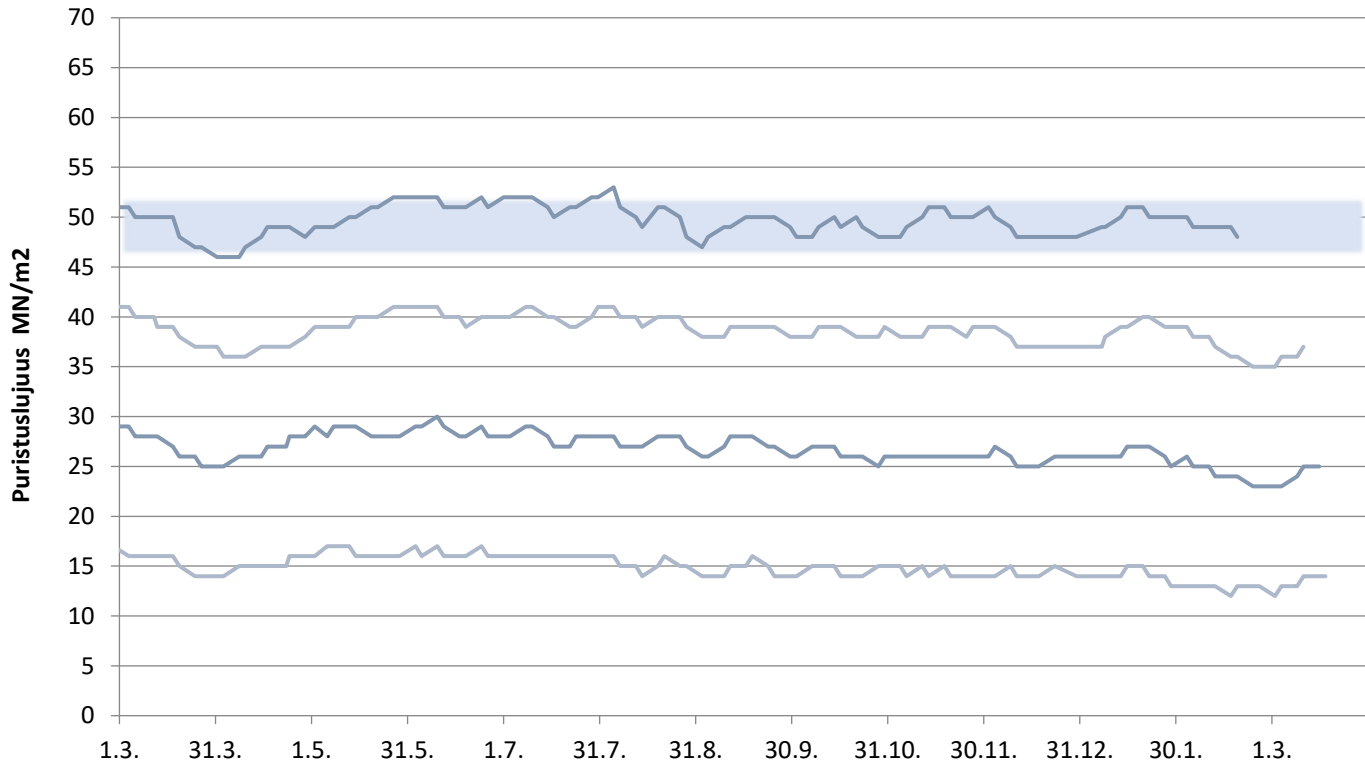
Heikki Alarautalahti 0201 206 204

Pekka Rajala 0201 206 342

Sini Ruokonen 0201 206 209

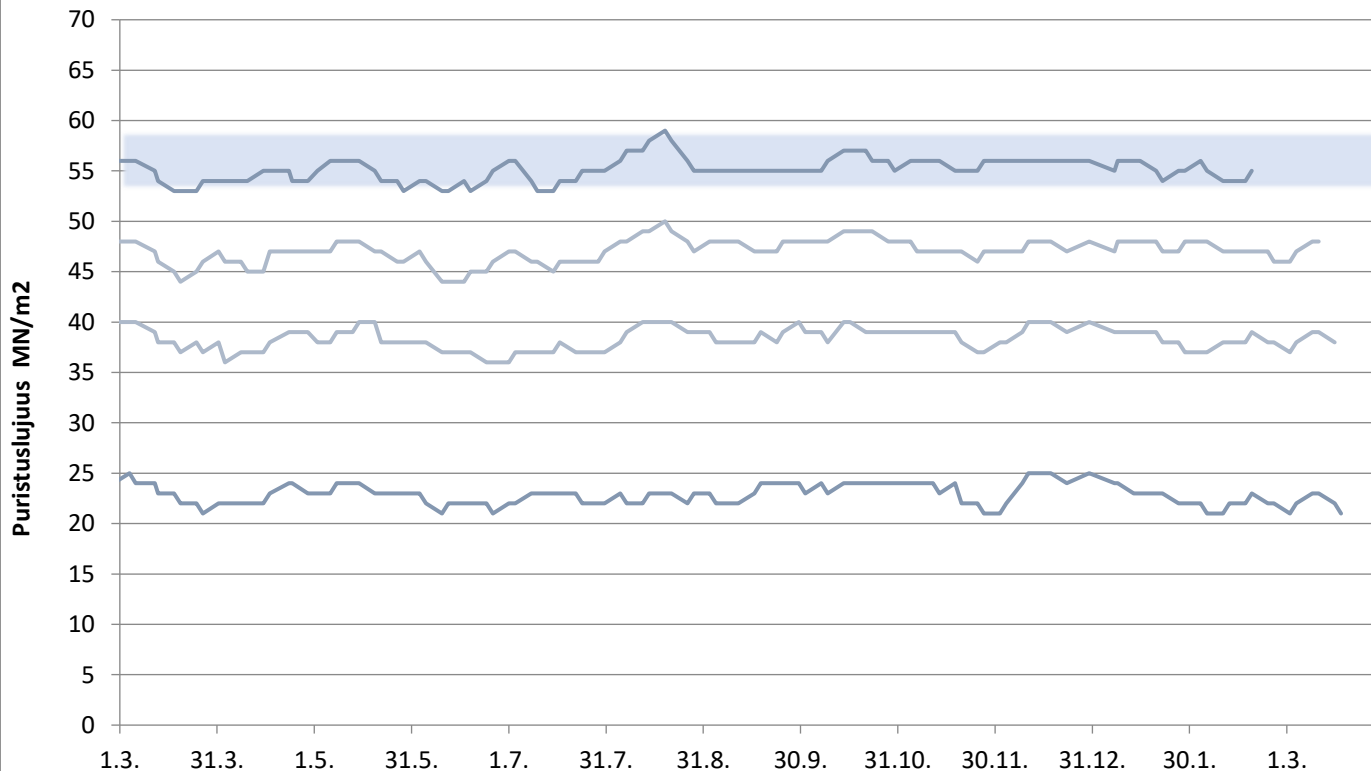
# Paraisten Plussementti

Lastausnäytteiden lujuudet kolmen liukuva keskiarvo 1, 2, 7 ja 28 vrk



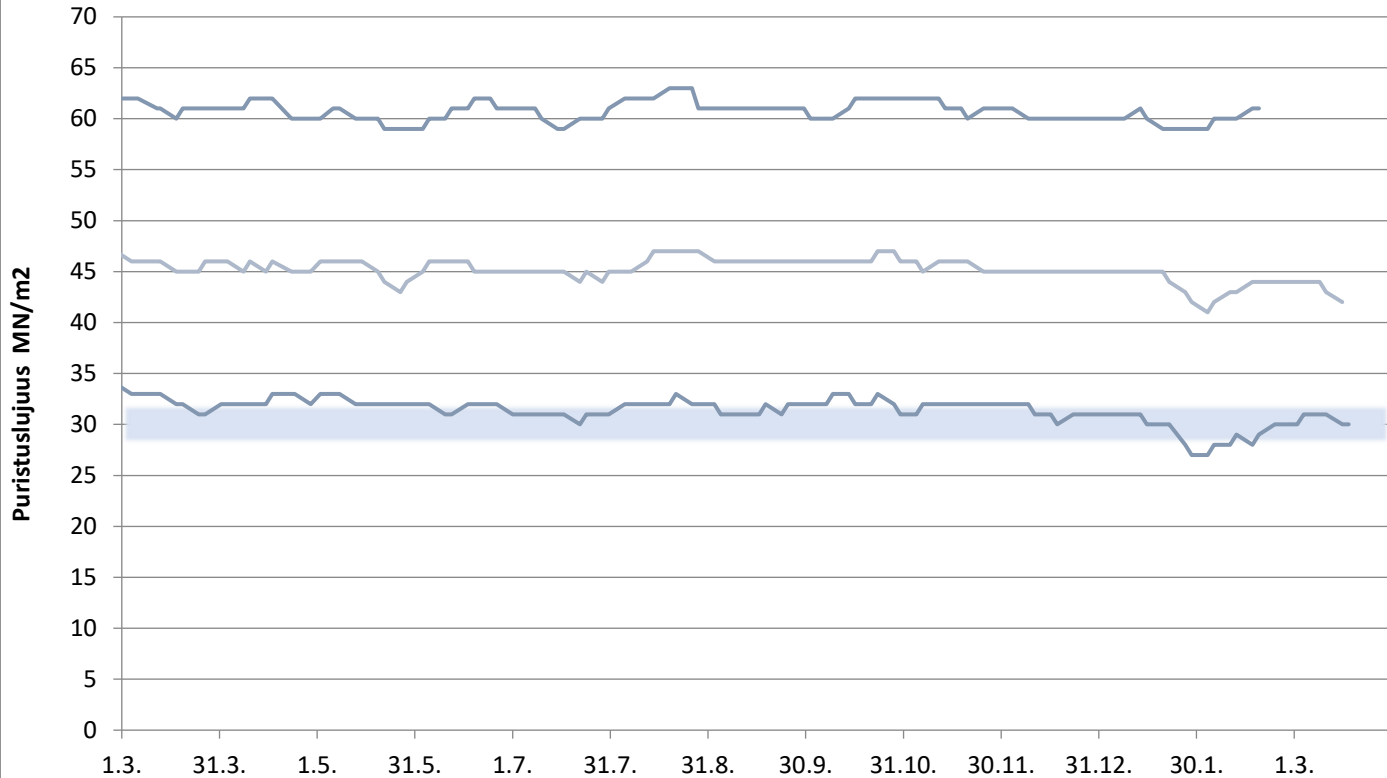
# Paraisten Rapidsementti

Lastausnäytteiden lujuudet kolmen liukuva keskiarvo 1, 2, 7 ja 28 vrk



# Paraisten Pikasementti

Lastausnäytteiden lujuudet kolmen liukuva keskiarvo 1, 2 ja 28 vrk

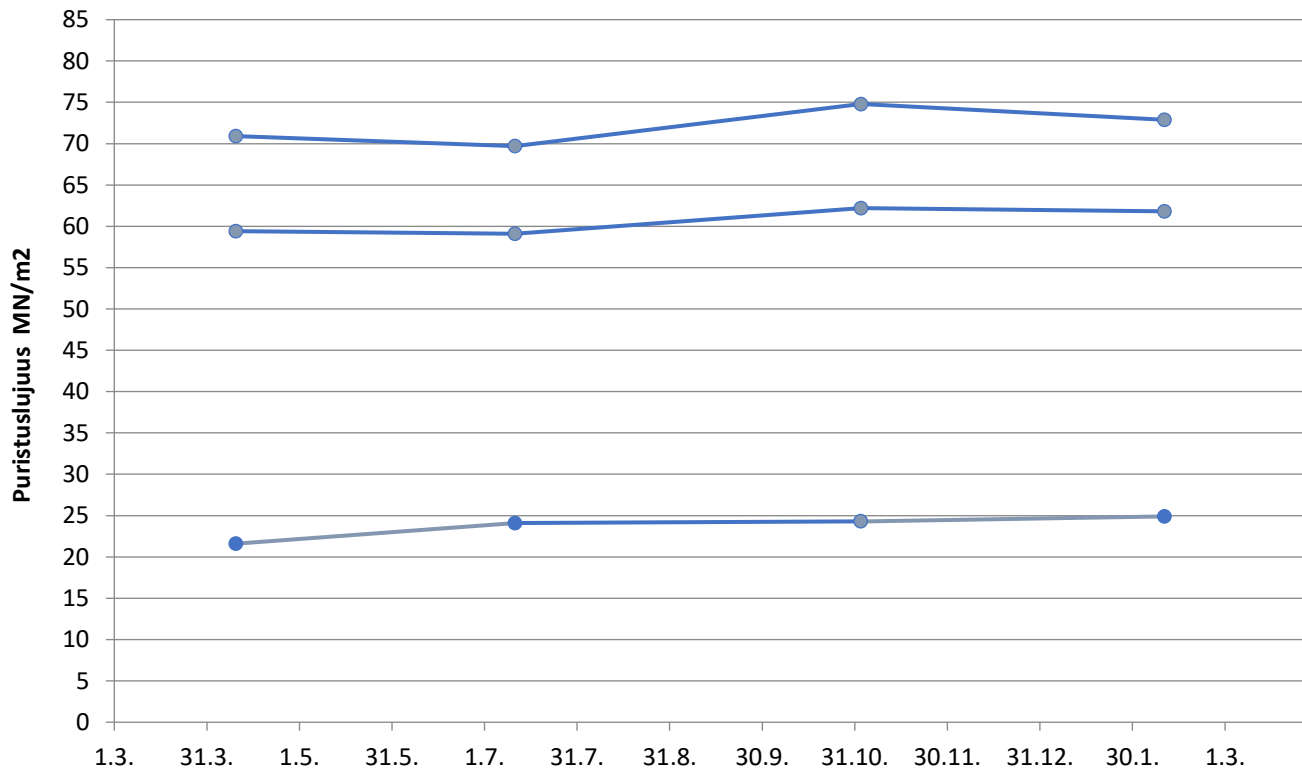


**FINN**SEMENTTI  
A CRH COMPANY

päivitetty 20.3.2020

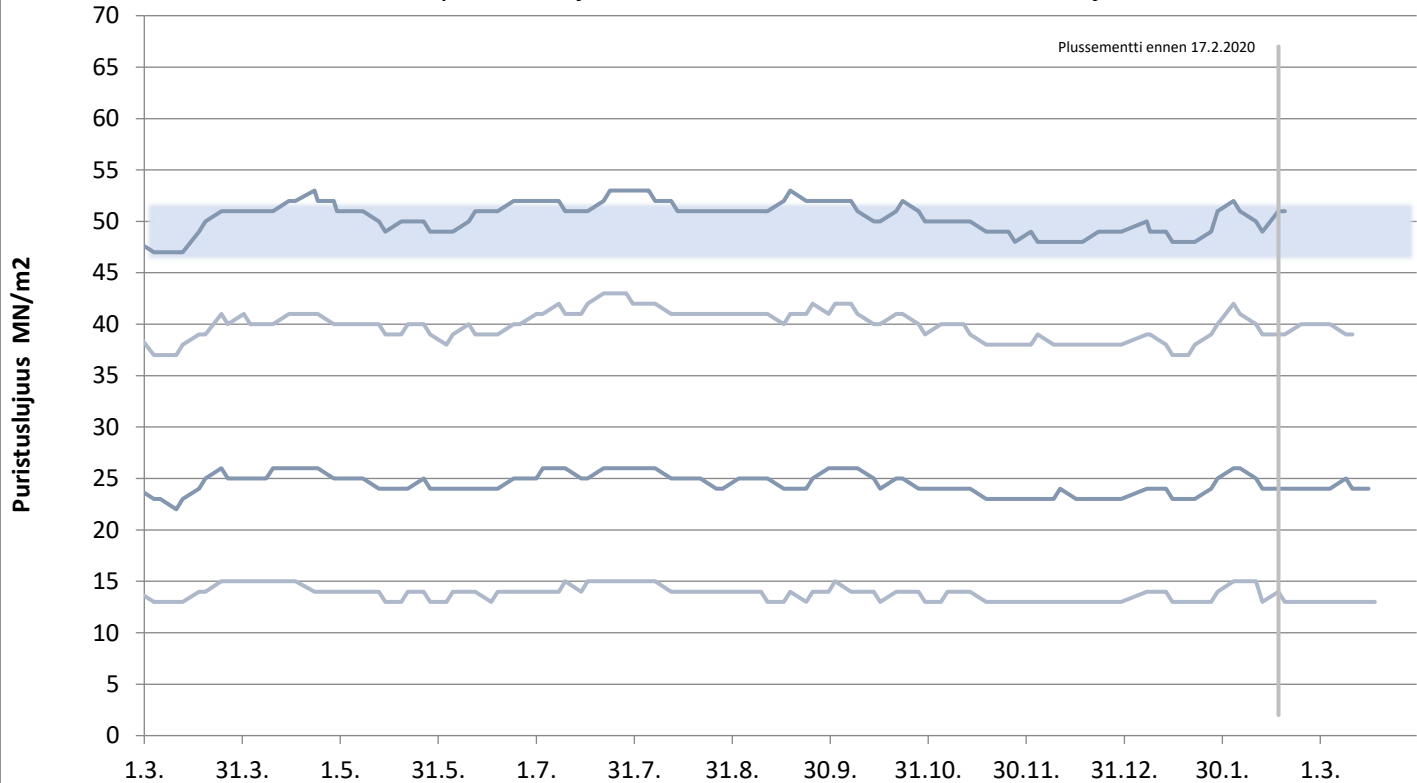
# Valkosementti

Laivanäytteiden lujuudet 1, 7 ja 28 vrk



# Lappeenrannan Oiva-sementti

Lastausnäytteiden lujuudet kolmen liukuva keskiarvo 1, 2, 7 ja 28 vrk



Plussementti ennen 17.2.2020

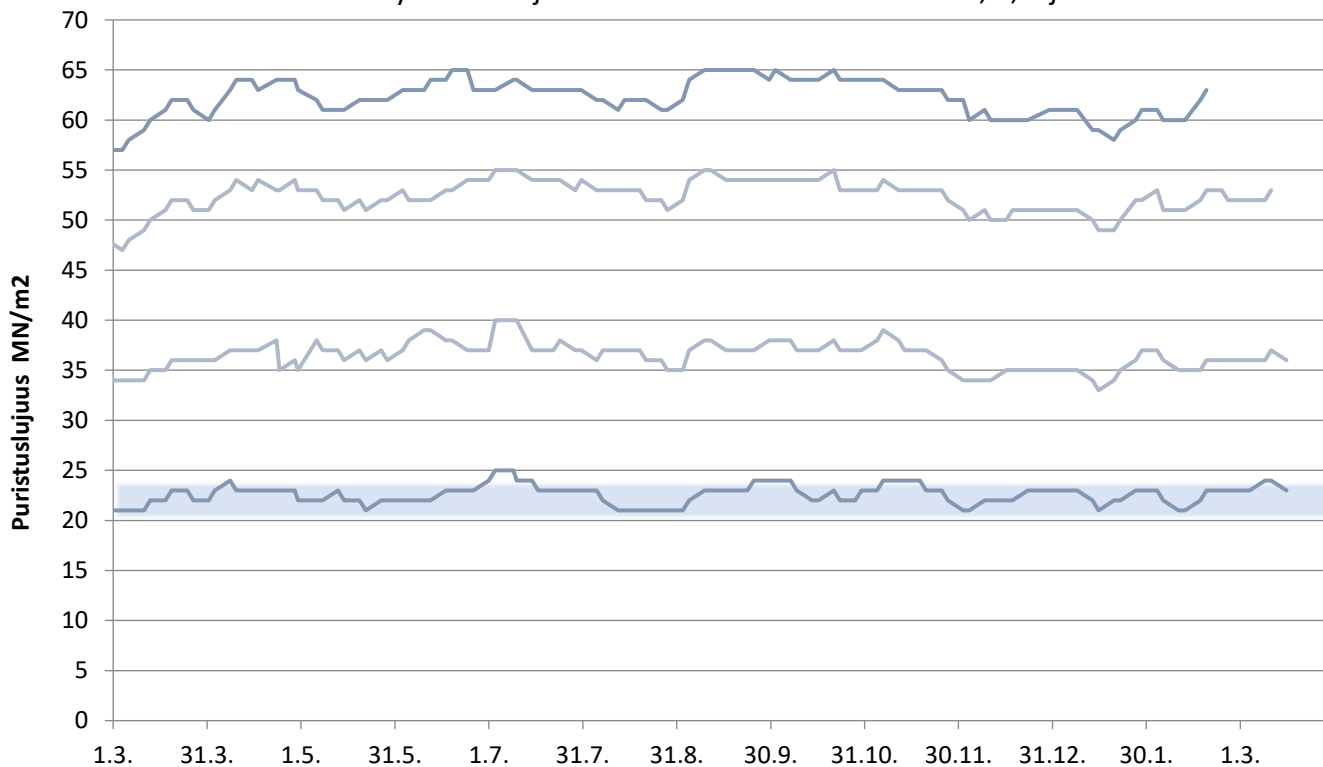
Puristuslujuus MN/m²

päivitetty 20.3.2020

**FINNSEMENTTI**  
A CRH COMPANY

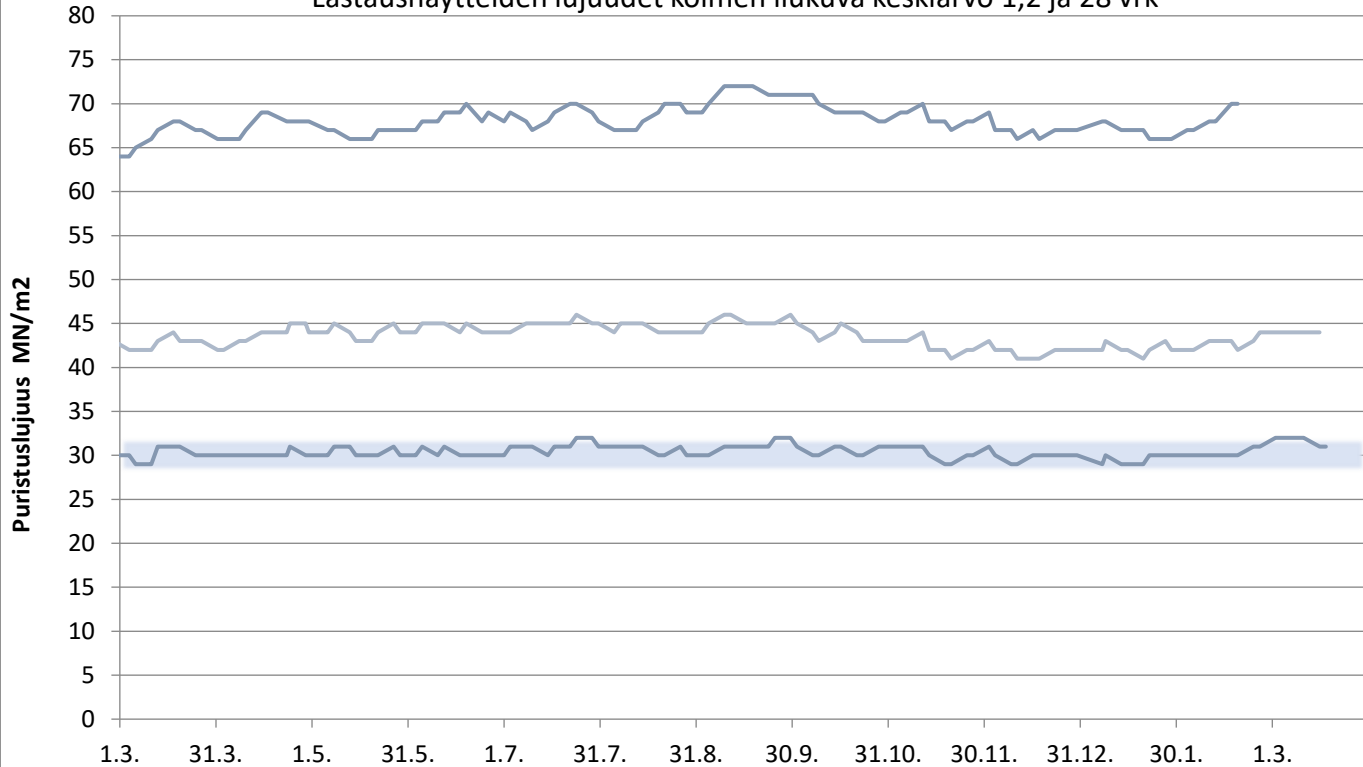
# Lappeenrannan Rapidsementti

Lastausnäytteiden lujuudet kolmen liukuva keskiarvo 1, 2, 7 ja 28 vrk



# Lappeenrannan Pikasementti

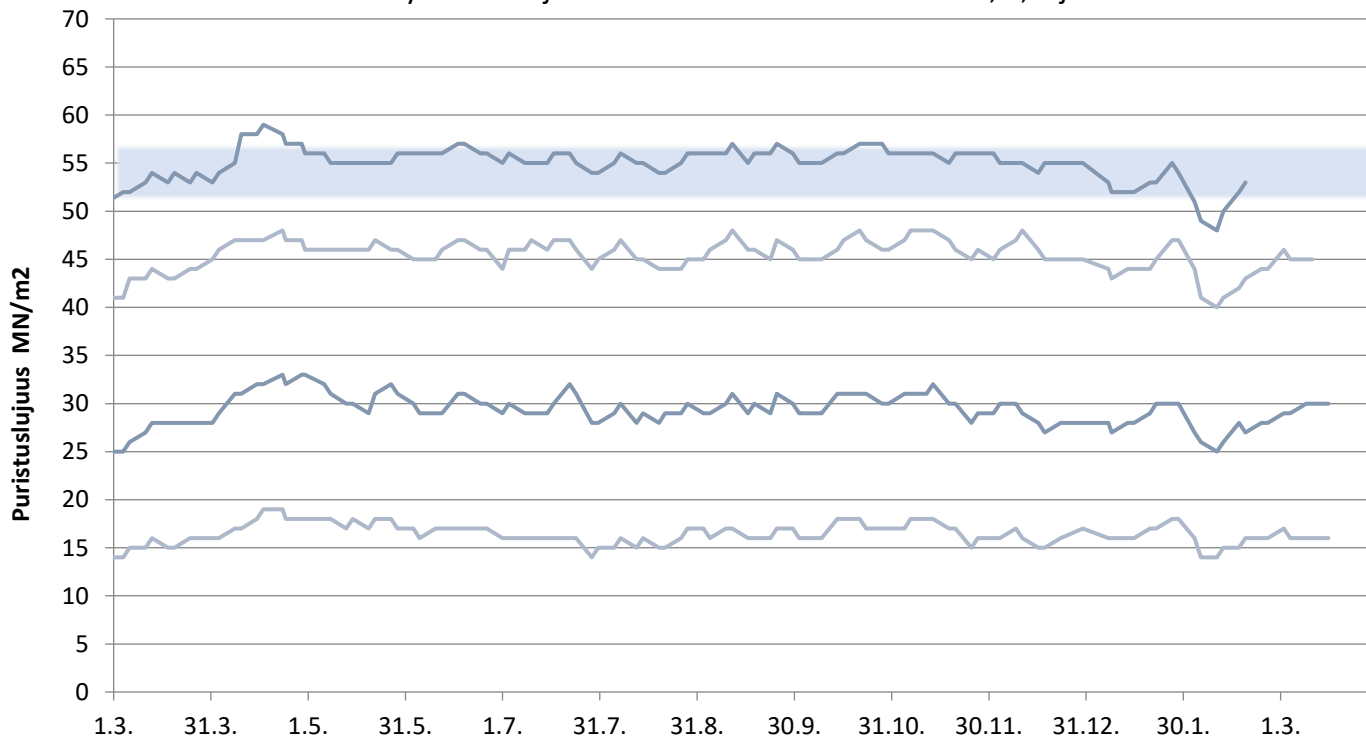
Lastausnäytteiden lujuudet kolmen liukuva keskiarvo 1,2 ja 28 vrk





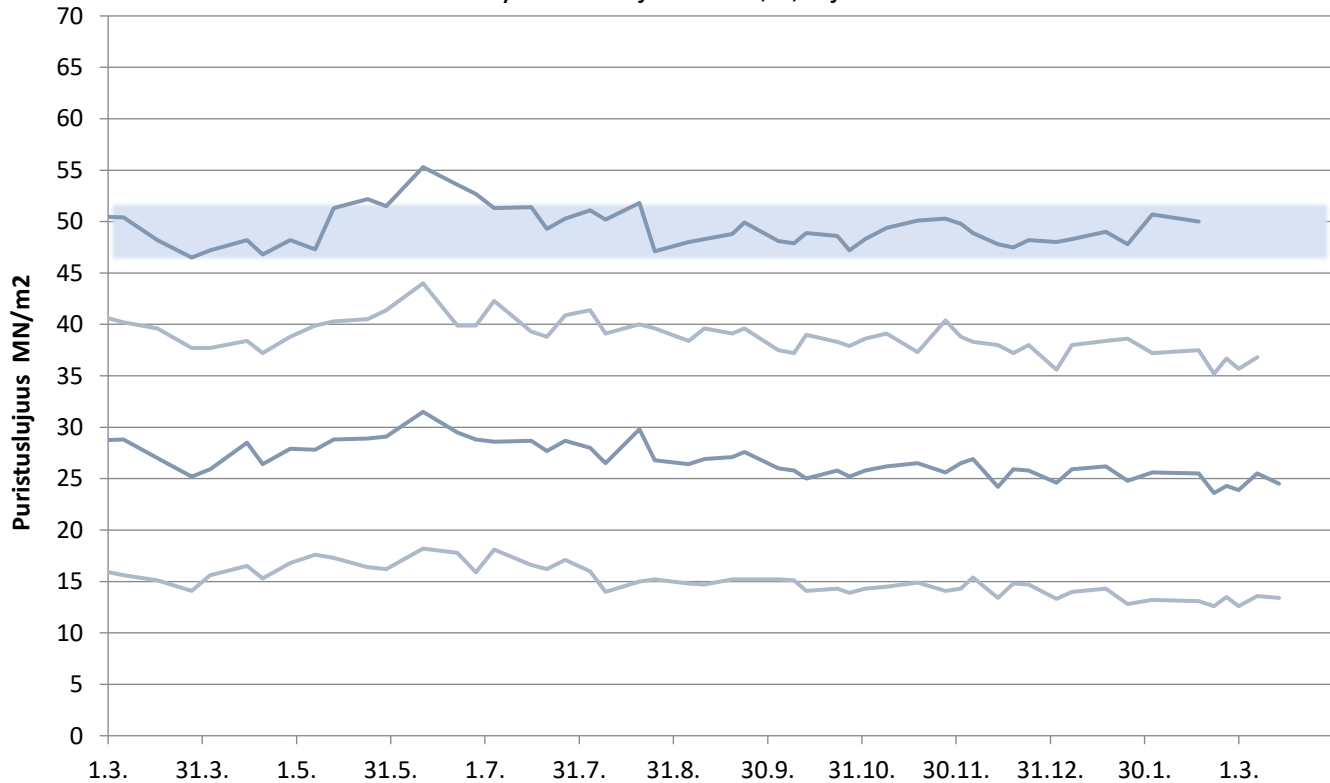
# Lappeenrannan SR-sementti

Lastausnäytteiden lujuudet kolmen liukuva keskiarvo 1, 2, 7 ja 28 vrk



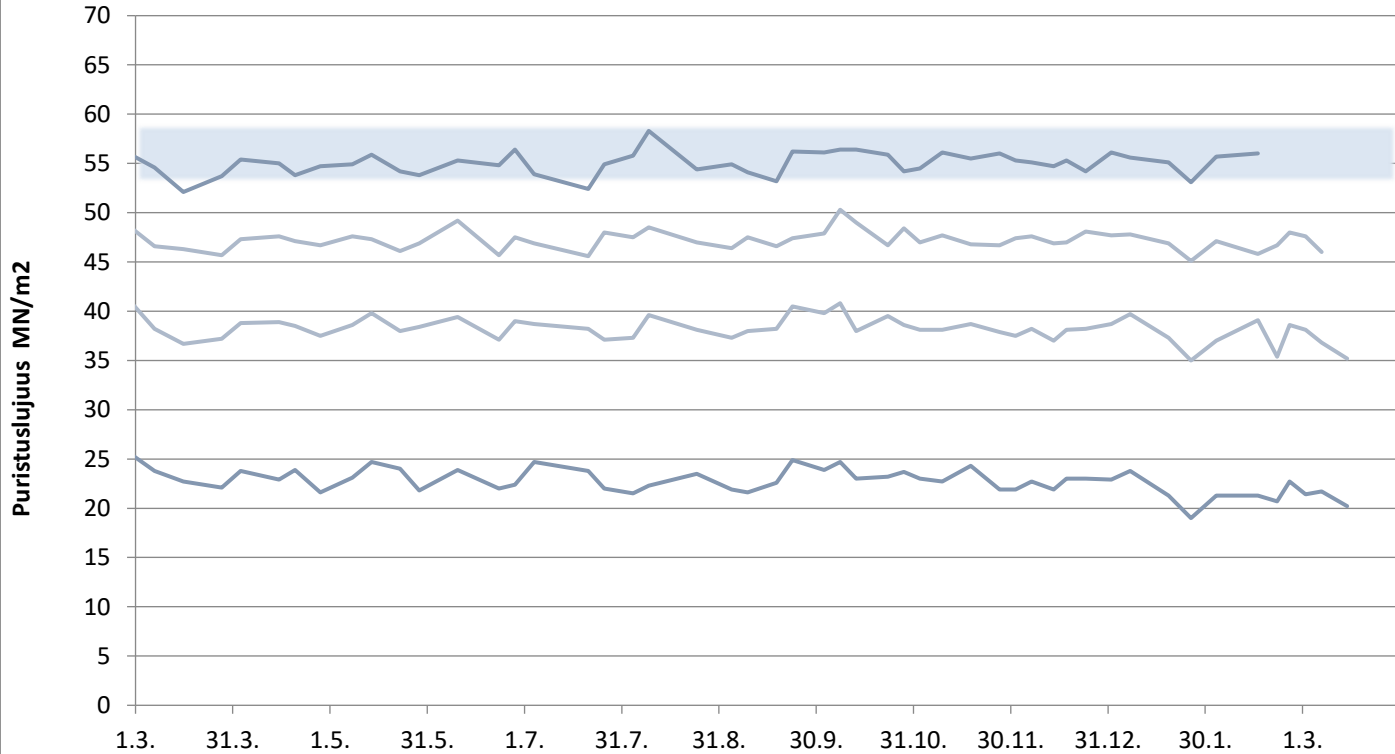
# Plussementti Vihreäsaari

Laivanäytteiden lujuudet 1, 2, 7 ja 28 vrk



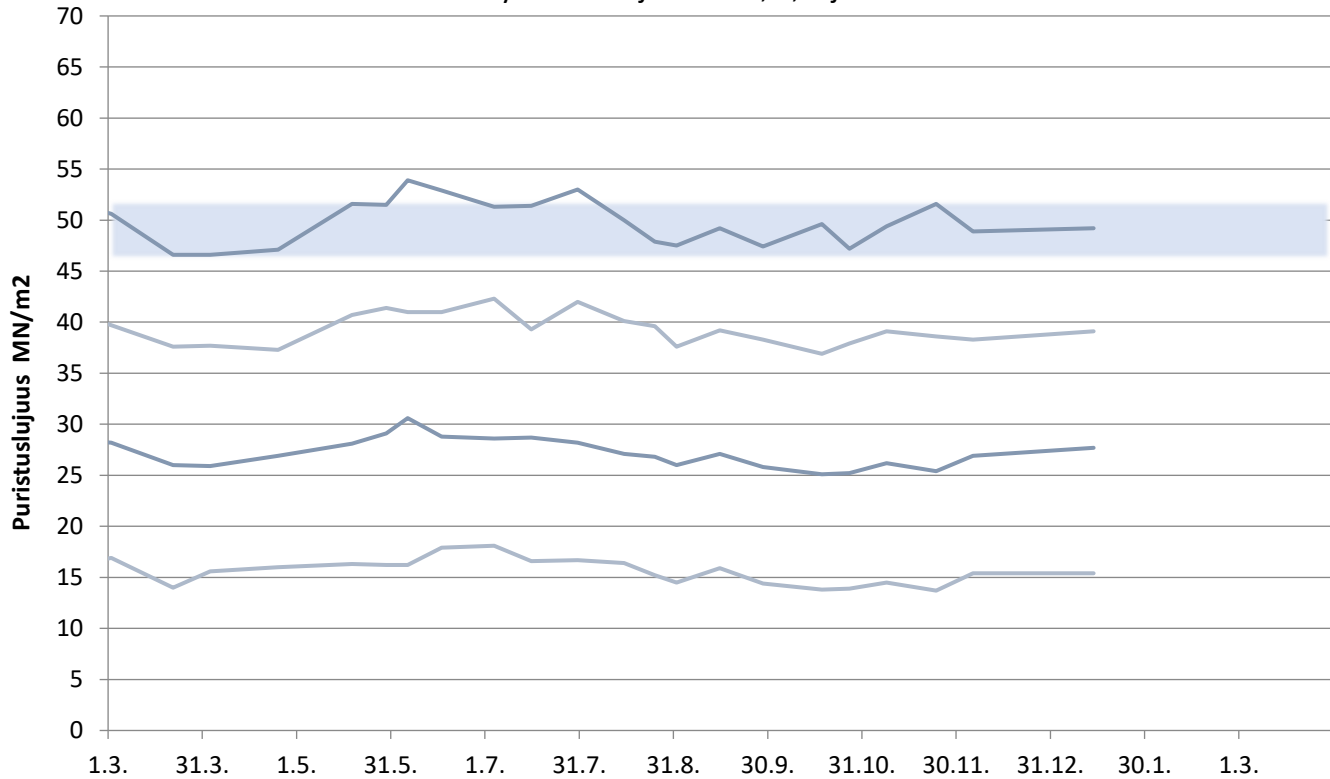
# Rapidsementti Vihreäsaari

Laivanäytteiden lujuudet 1, 2, 7 ja 28 vrk



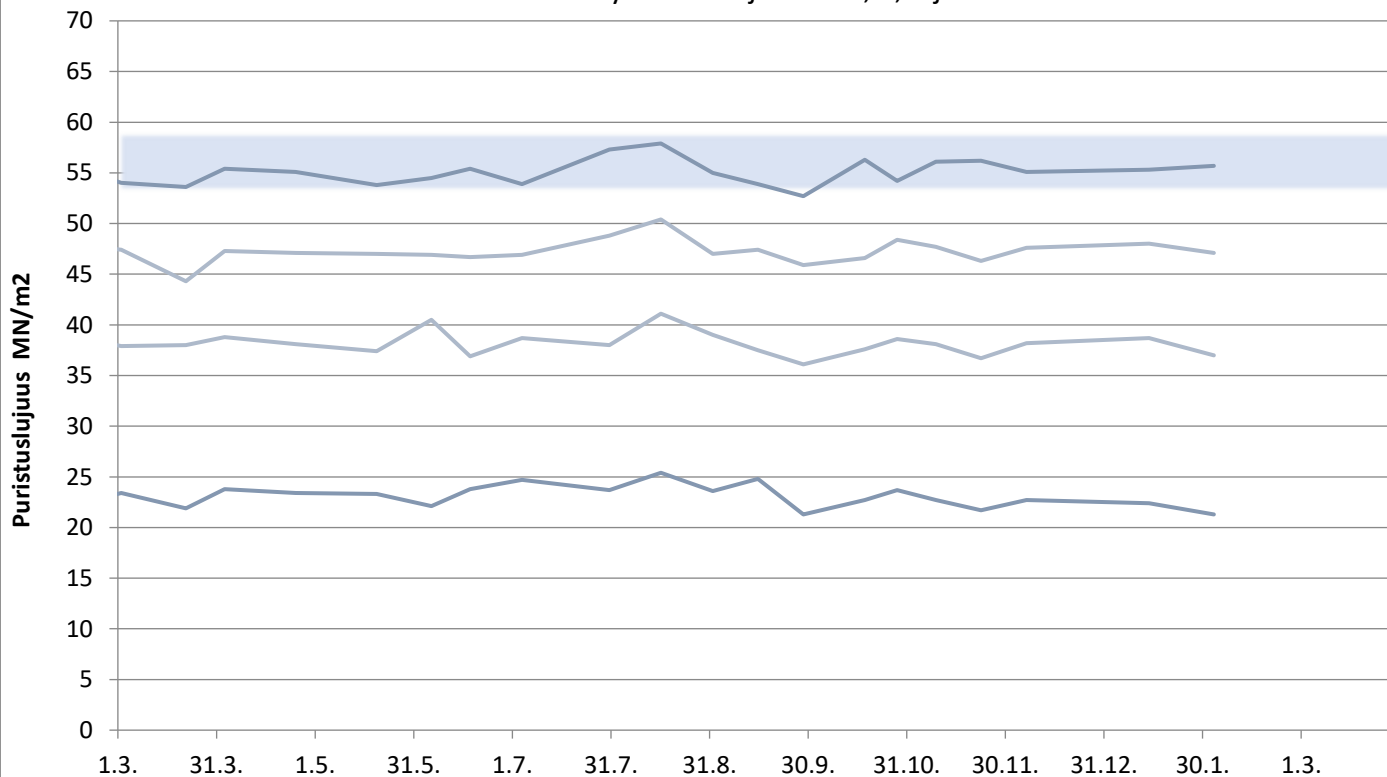
# Plussementti Pietarsaari

Laivanäytteiden lujuudet 1, 2, 7 ja 28 vrk



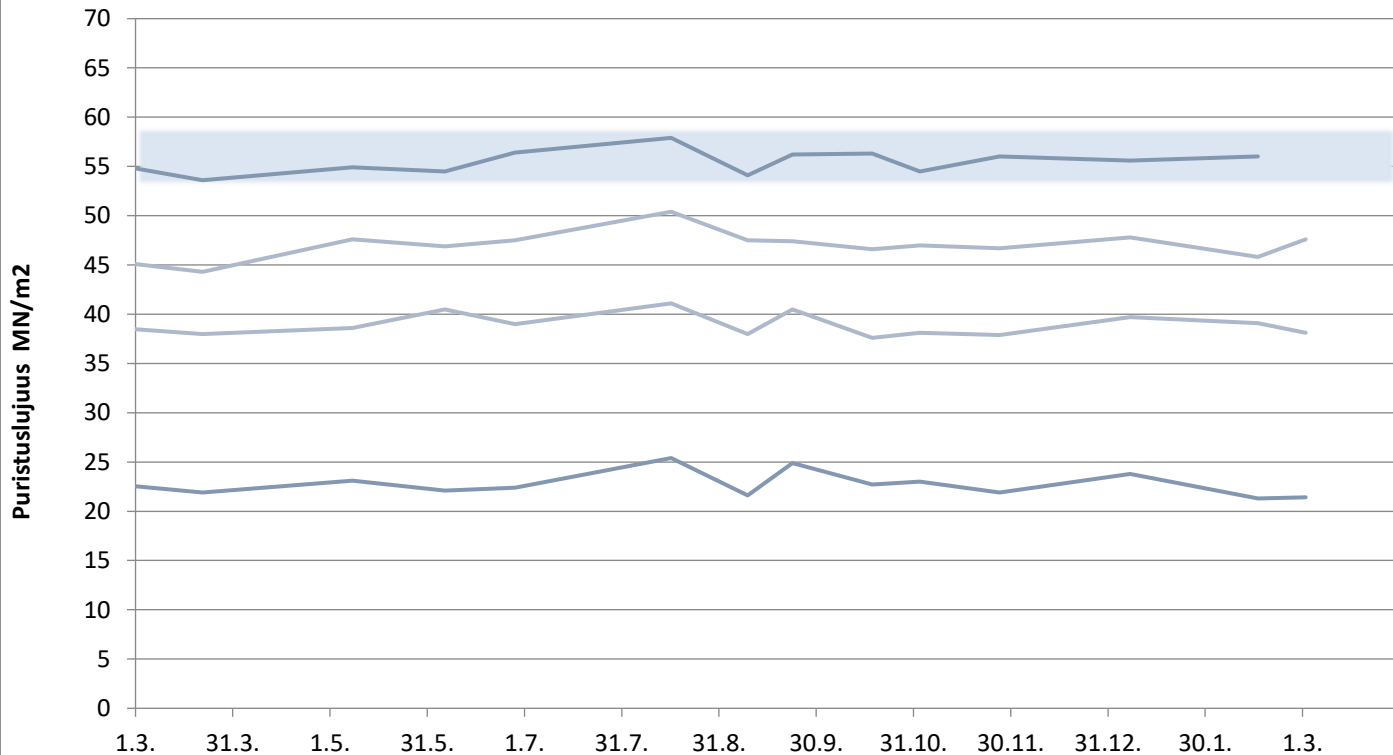
# Rapidsementti Pietarsaari

Laivanäytteiden lujuudet 1, 2, 7 ja 28 vrk



# Rapidsementti Maarianhamina

Laivanäytteiden lujuudet 1, 2, 7 ja 28 vrk



# KJ400, RAAHE

Aktiivisuusindeksi 7 ja 28 vrk

