

Laatuinformaatio vko 13

pvm:

27.3.2020

Lastaussiiloista otettujen näytteiden puristuslujuus (SFS-EN 196-1)

kolmen perättäisen näytteen liukuva keskiarvo:

(Huom. testaustulosten hajonta +/-1,5 MPa)

* viimeisten laivauserien tuloksia

FINNSEMENTTI
A CRH COMPANY

Parainen

	pvm	MPa	pvm	MPa	pvm	MPa	m ² /kg	%	%	%
	2 vrk		7 vrk		28 vrk		Hienous	Vaaleusaste	Kalkkikivi	Kuona
Plussementti CEM II/B-M(S-LL)42.5N	16.03.	25	11.03.	37	19.02.	48	450	34	8	18
	18.03.	25	16.03.	38	24.02.	48				
	23.03.	25	18.03.	38	26.02.	47				
	1 vrk		7 vrk		28 vrk		Hienous	Vaaleusaste	Kalkkikivi	Kuona
Rapidsementti CEM II/A-LL 42.5 R	18.03.	21	11.03.	48	19.02.	55	470	32	6	0
	23.03.	21	16.03.	48	24.02.	56				
	25.03.	21	18.03.	47	26.02.	56				
	1 vrk		2 vrk		28 vrk		Hienous	Vaaleusaste	Kalkkikivi	Kuona
Pikaseimentti CEM I 52.5 R	18.03.	30	16.03.	42	19.02.	61	550	34	4	
	23.03.	30	18.03.	42	24.02.	61				
	25.03.	30	23.03.	42	26.02.	60				
	1 vrk		7 vrk		28 vrk		Hienous	Vaaleusaste	Kalkkikivi	Kuona
Valkoseimentti * CEM I 52.5 R - SR5	10.02.	25	10.02.	62	10.02.	73	400	81	0	0

Lappeenranta

	pvm	MPa	pvm	MPa	pvm	MPa	m ² /kg	%	%	%
	2 vrk		7 vrk		28 vrk		Hienous	Vaaleusaste	Kalkkikivi	Kuona
Oiva-seimentti ** CEMII/B-M(S-LL)42.5N	16.03.	24	09.03.	39	19.02.	51	440	33	15	8
	18.03.	24	11.03.	39	24.02.	52				
	23.03.	24	16.03.	39	26.02.	52				
** Plussementin tulos										
	1 vrk		7 vrk		28 vrk		Hienous	Vaaleusaste	Kalkkikivi	Kuona
Rapidsementti CEM II/A-LL 52.5 N	16.03.	23	11.03.	53	19.02.	63	510	32	9	0
	18.03.	22	16.03.	51	24.02.	63				
	23.03.	22	18.03.	50	26.02.	62				
	1 vrk		2 vrk		28 vrk		Hienous	Vaaleusaste	Kalkkikivi	Kuona
Pikaseimentti CEM I 52.5 R	18.03.	31	16.03.	44	19.02.	70	580	31	3	0
	23.03.	31	18.03.	43	24.02.	71				
	25.03.	32	23.03.	45	26.02.	70				
	2 vrk		7 vrk		28 vrk		Hienous	Vaaleusaste	Kalkkikivi	Kuona
SR-seimentti CEM I 42.5 N - SR3	16.03.	30	11.03.	45	19.02.	53	360	22	4	0
	18.03.	30	16.03.	45	24.02.	54				
	23.03.	29	18.03.	46	26.02.	54				

Raahen kuonajauheen laatuinformaatio

Hienous		Aktiivisuusindeksi			
pvm	m ² /kg	pvm	7 vrk	pvm	28 vrk
17.03.	379	05.03.	61 %	17.02.	95 %
19.03.	378	10.03.	62 %	20.02.	96 %
23.03.	376	12.03.	62 %	24.02.	94 %

Annamme mielellämme lisätietoja sementeistämme ja kuonajauheesta:

Mikko Marjalaakso 0201 206 208

Iiro Aro 0201 206 447

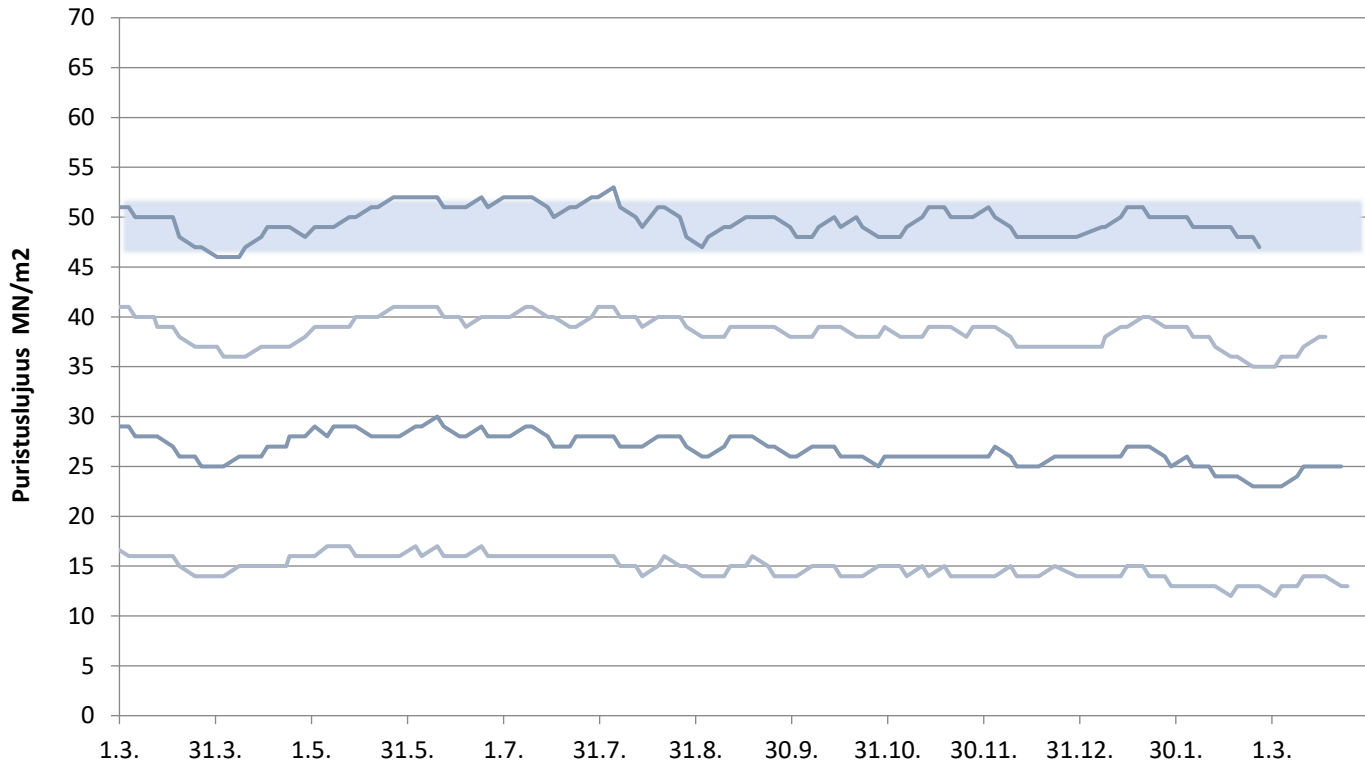
Heikki Alarautalahti 0201 206 204

Pekka Rajala 0201 206 342

Sini Ruokonen 0201 206 209

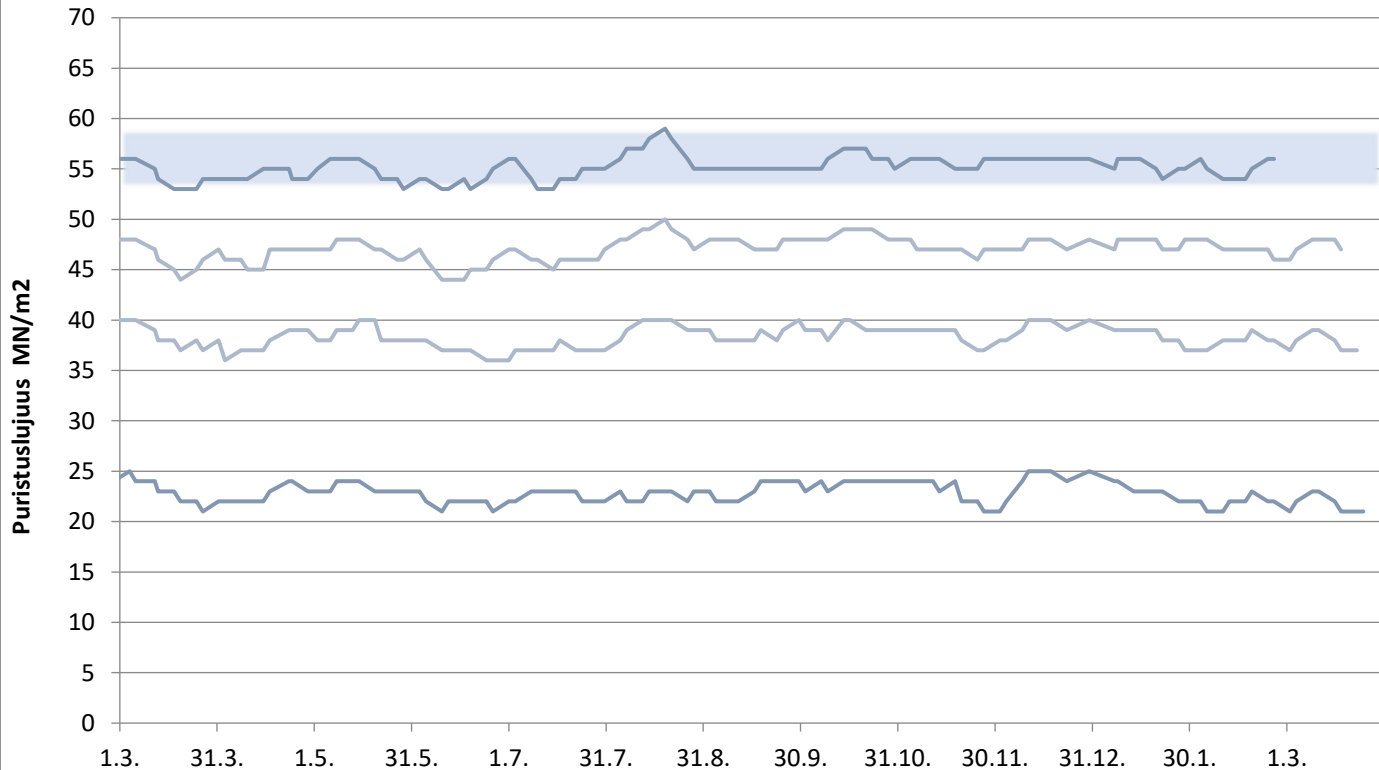
Paraisten Plussementti

Lastausnäytteiden lujuudet kolmen liukuva keskiarvo 1, 2, 7 ja 28 vrk



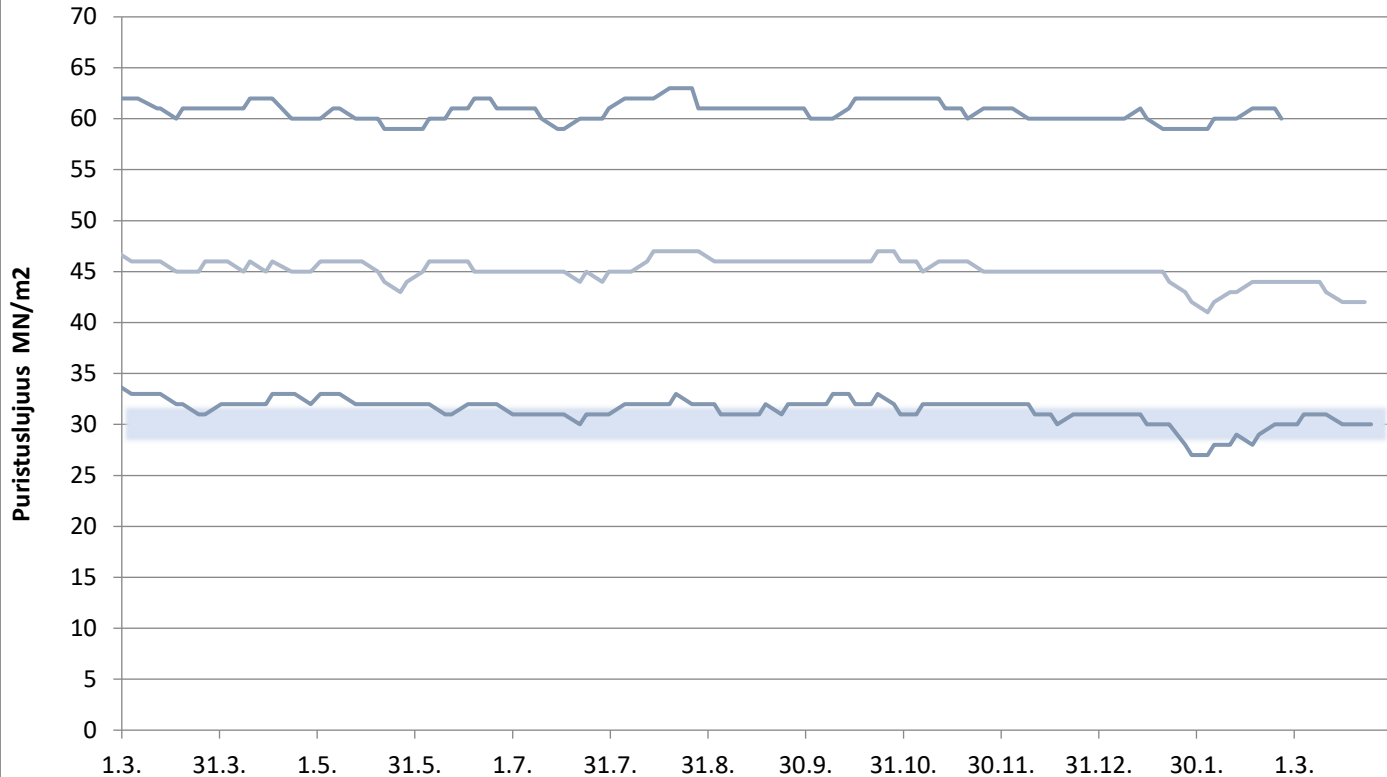
Paraisten Rapidsementti

Lastausnäytteiden lujuudet kolmen liukuva keskiarvo 1, 2, 7 ja 28 vrk



Paraisten Pikasementti

Lastausnäytteiden lujuudet kolmen liukuva keskiarvo 1, 2 ja 28 vrk

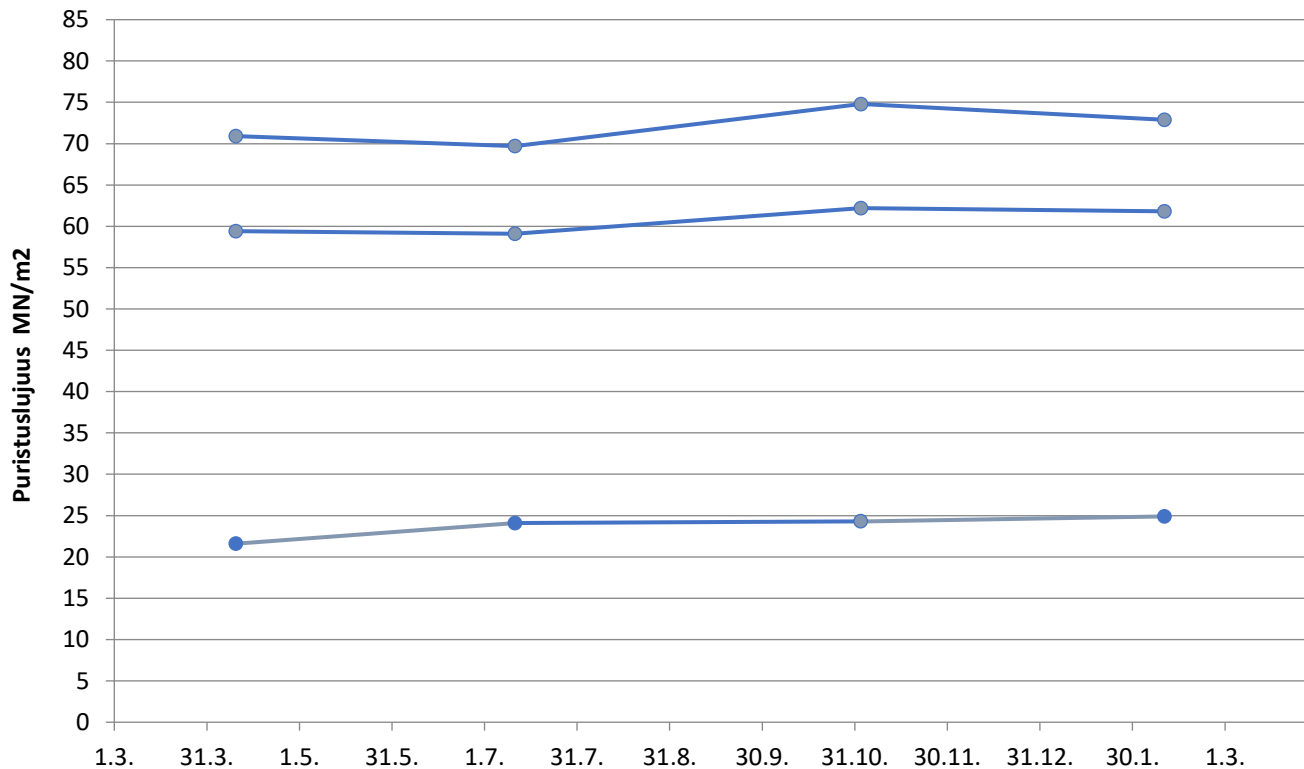


FINNSEMENTTI
A CRH COMPANY

päivitetty 27.3.2020

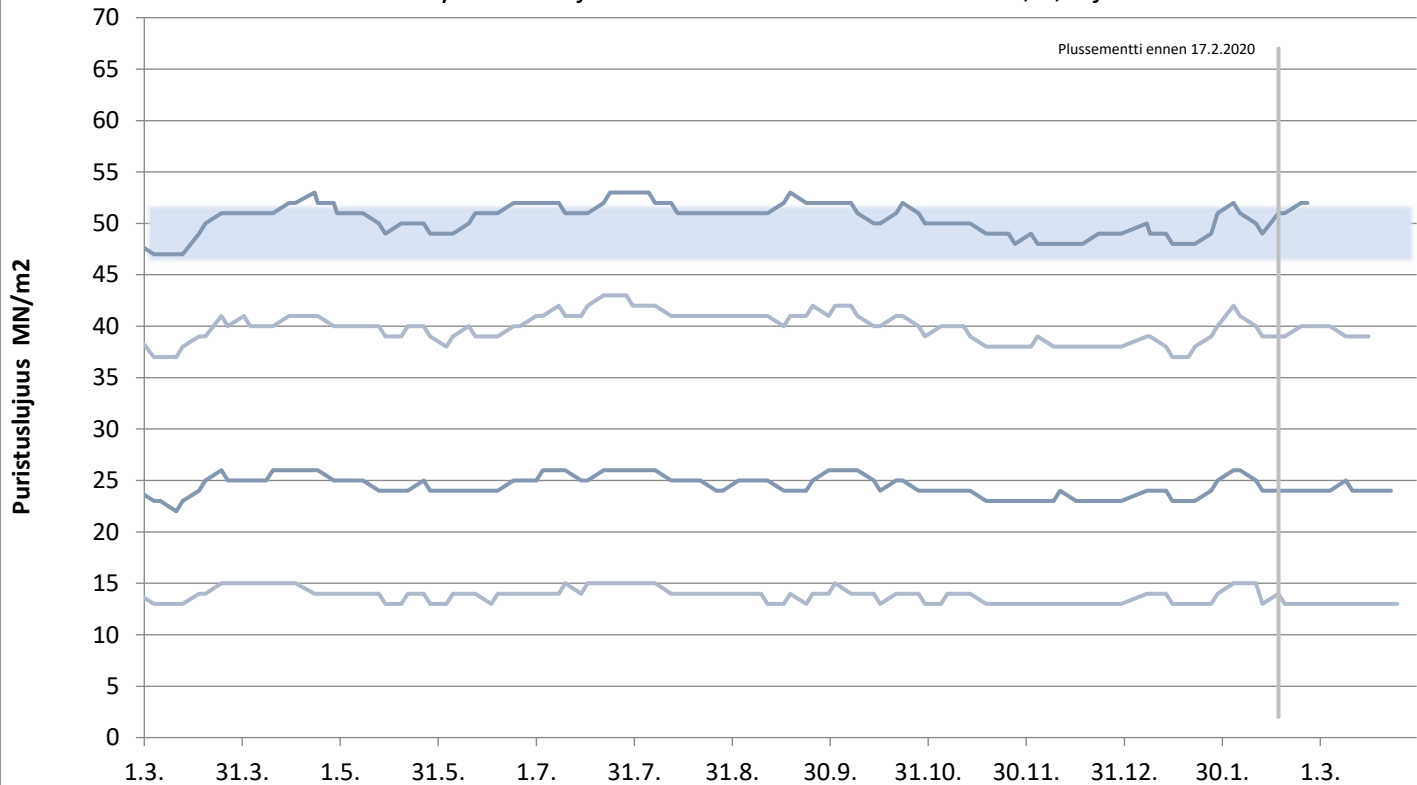
Valkosementti

Laivanäytteiden lujuudet 1, 7 ja 28 vrk



Lappeenrannan Oiva-sementti

Lastausnäytteiden lujuudet kolmen liukuva keskiarvo 1, 2, 7 ja 28 vrk



Plussementti ennen 17.2.2020

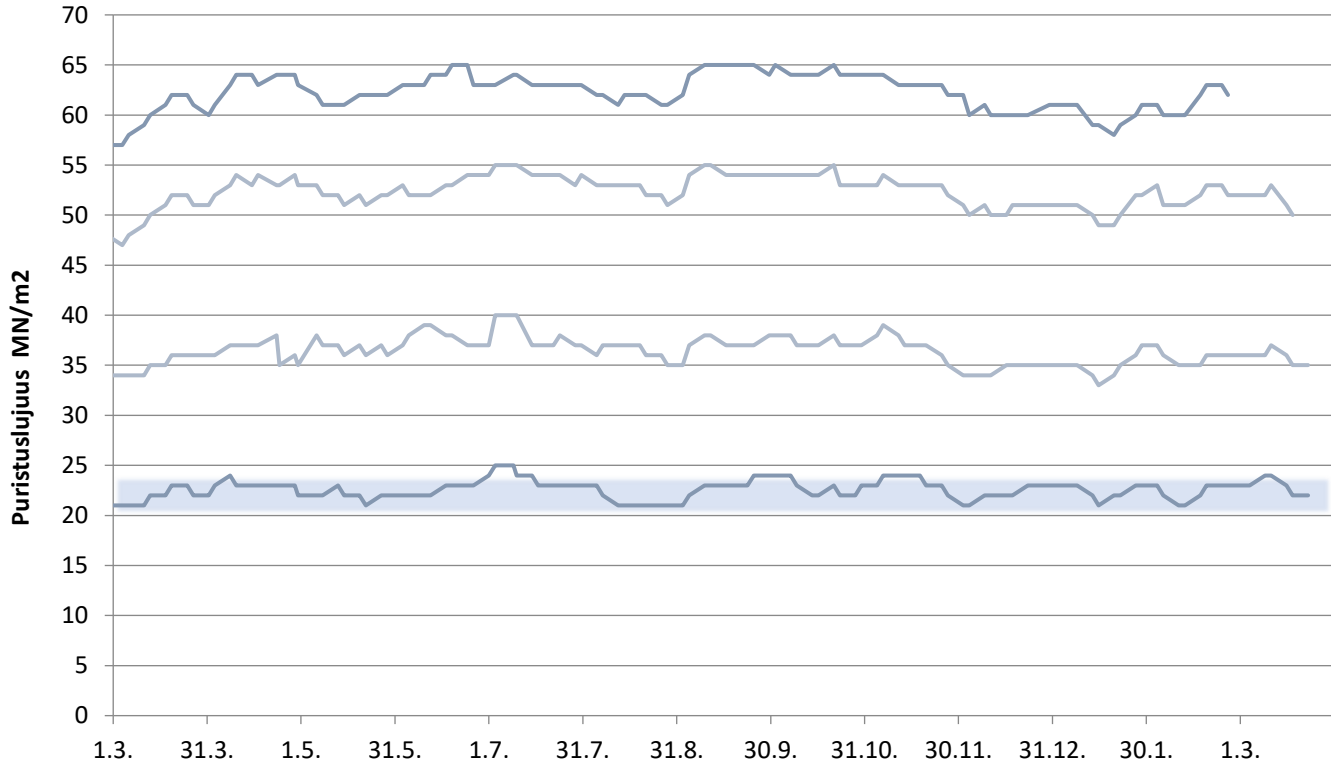
Puristuslujuus MN/m²

FINNSEMENTTI
A CRH COMPANY

päivitetty 27.3.2020

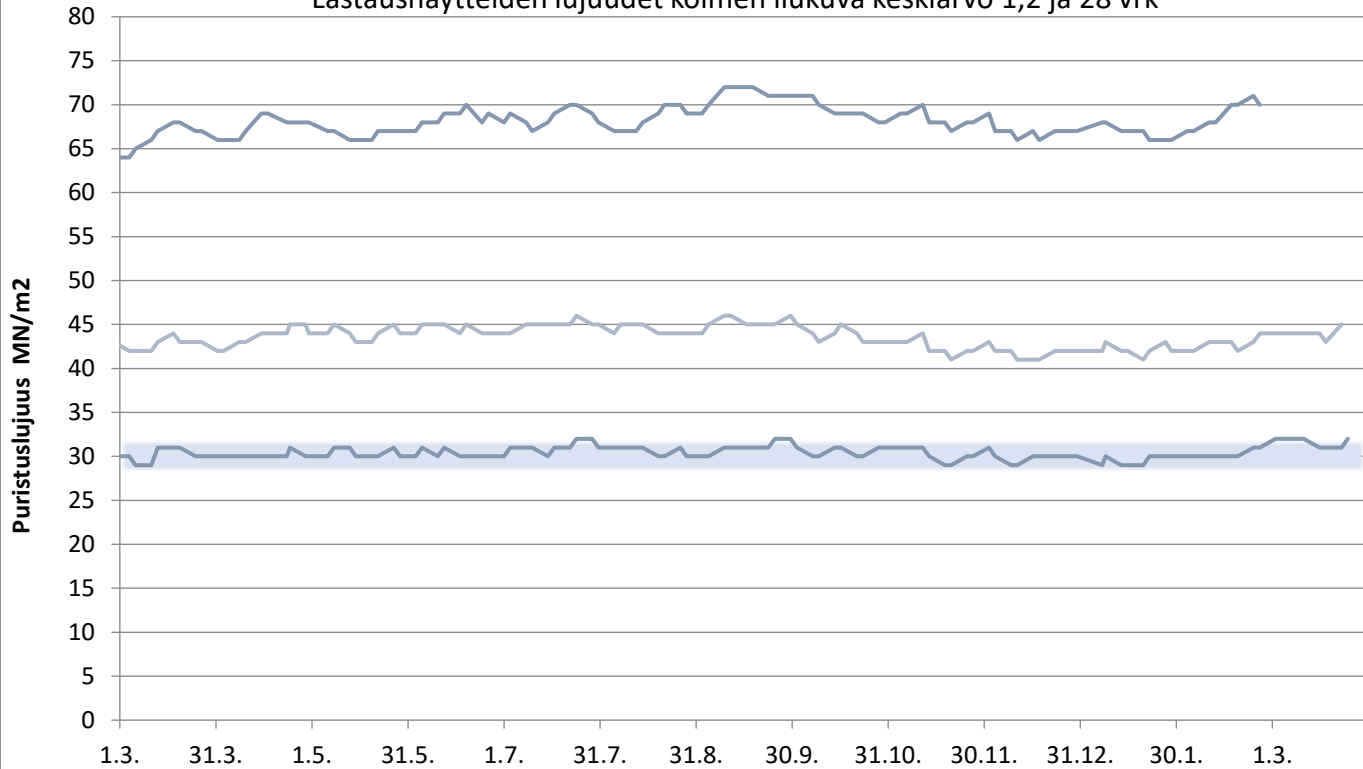
Lappeenrannan Rapidsementti

Lastausnäytteiden lujuudet kolmen liukuva keskiarvo 1, 2, 7 ja 28 vrk



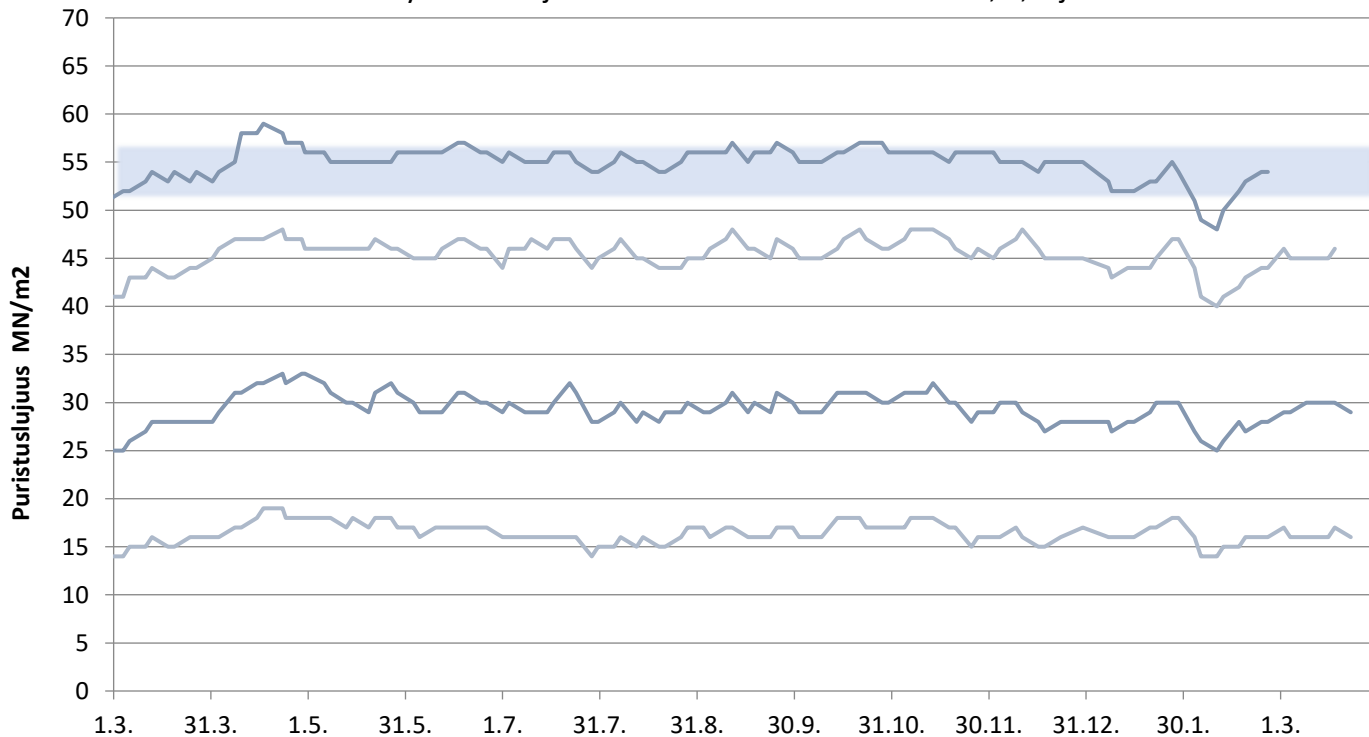
Lappeenrannan Pikasementti

Lastausnäytteiden lujuudet kolmen liukuva keskiarvo 1,2 ja 28 vrk



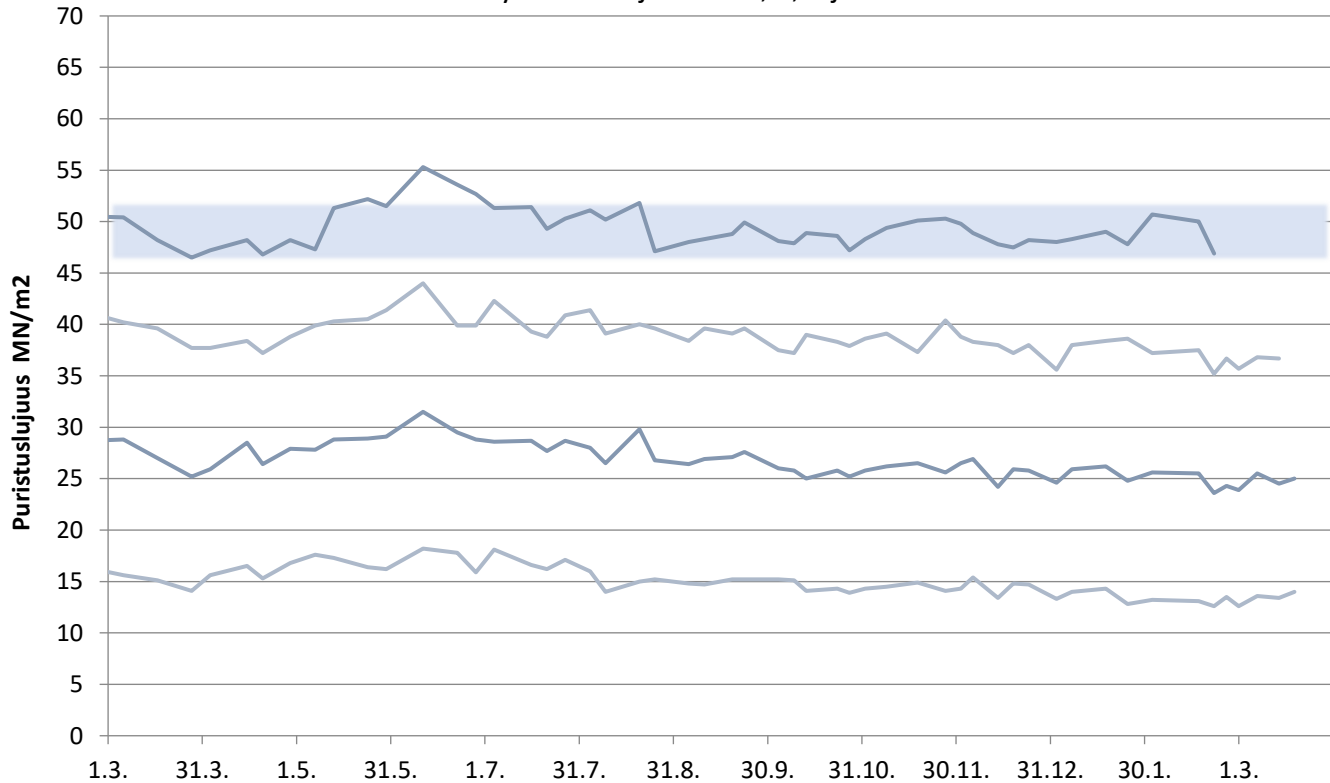
Lappeenrannan SR-sementti

Lastausnäytteiden lujuudet kolmen liukuva keskiarvo 1, 2, 7 ja 28 vrk



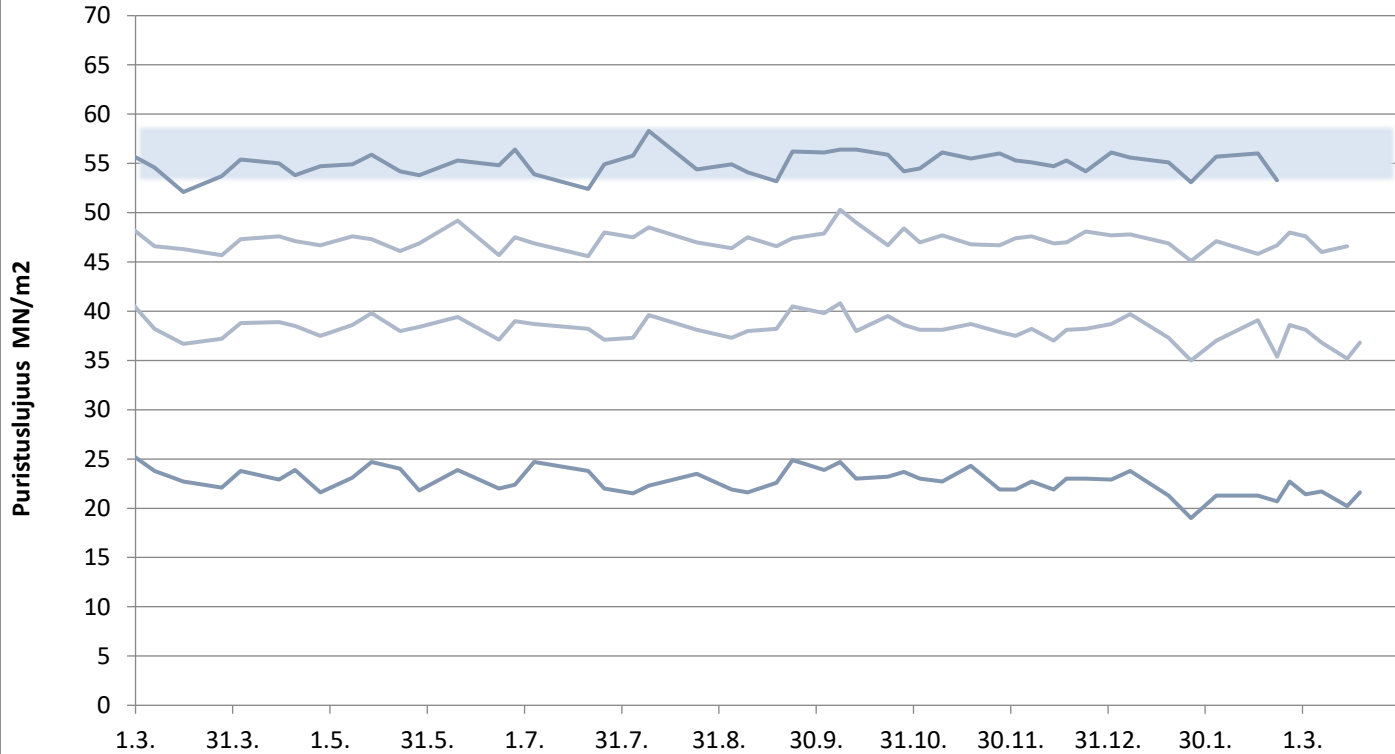
Plussementti Vihreäsaari

Laivanäytteiden lujuudet 1, 2, 7 ja 28 vrk



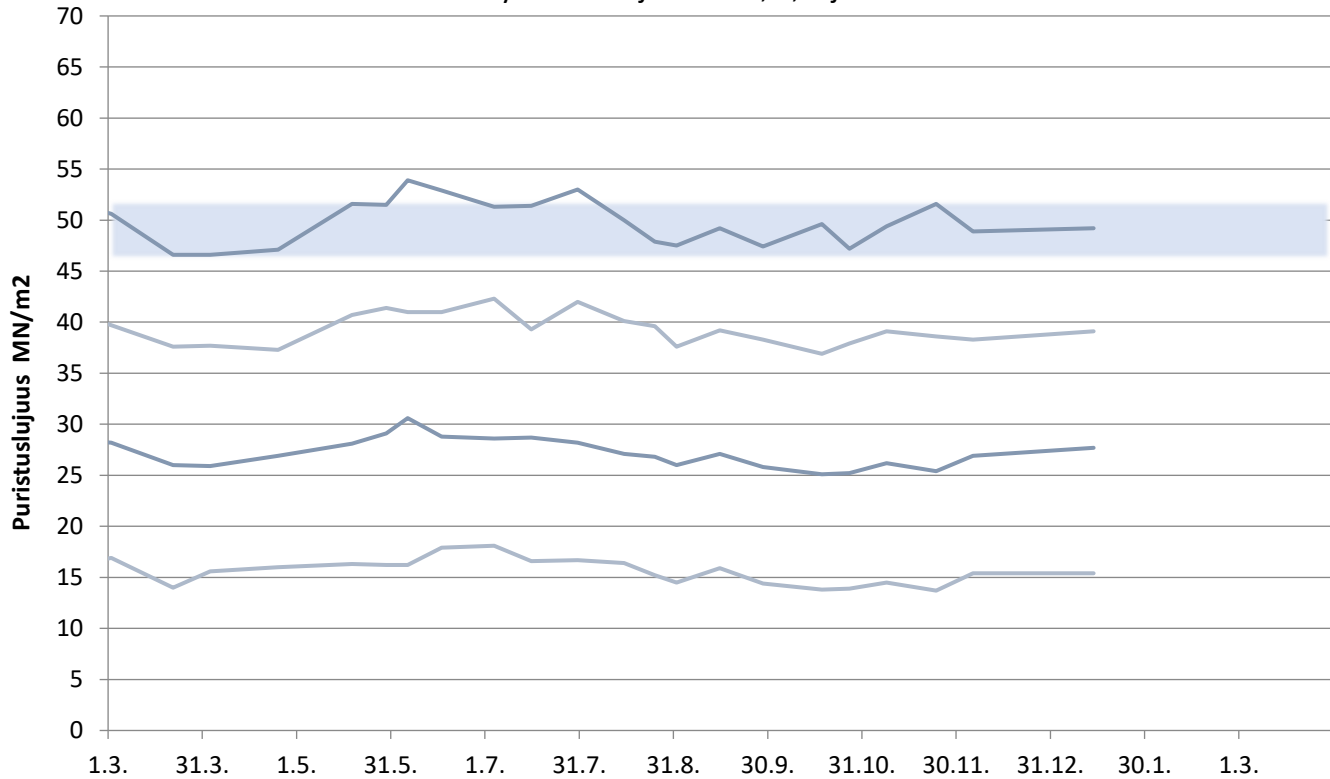
Rapidsementti Vihreäsaari

Laivanäytteiden lujuudet 1, 2, 7 ja 28 vrk



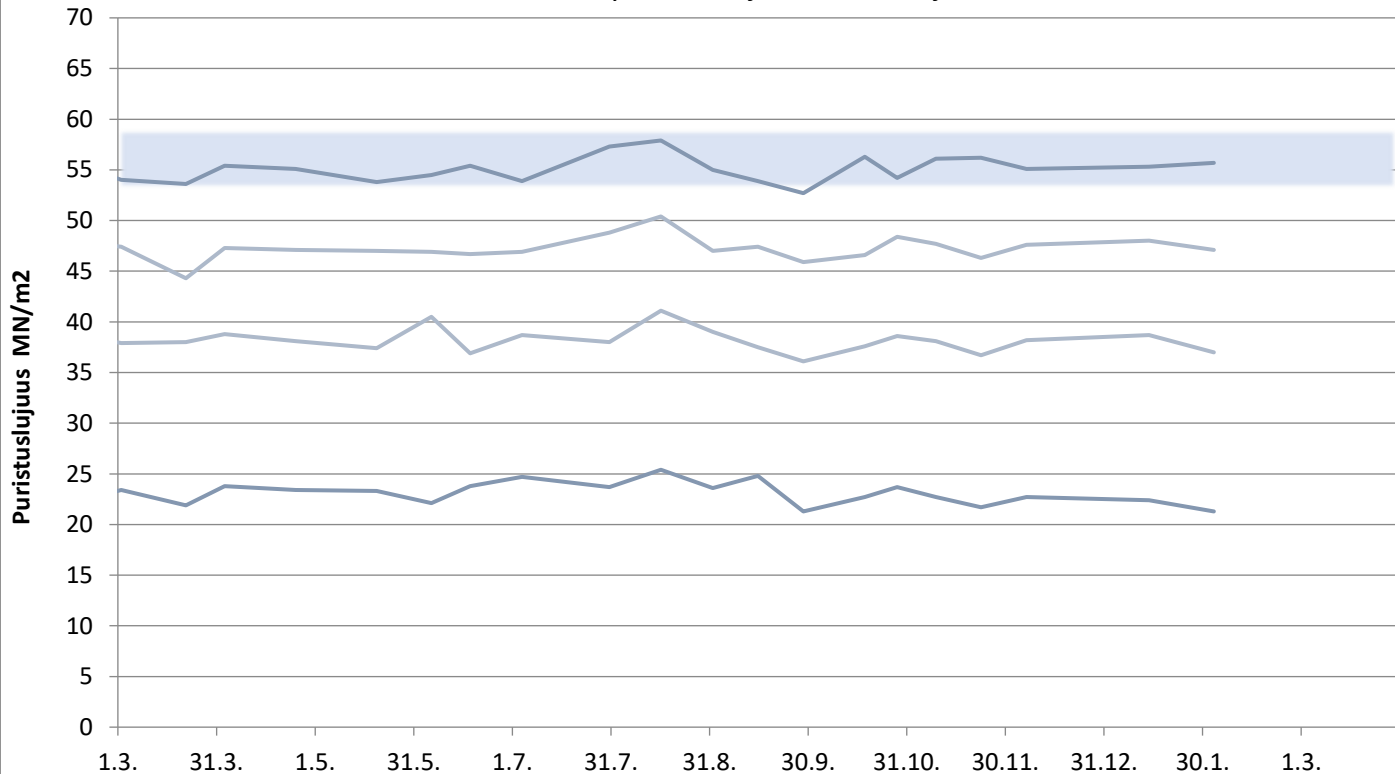
Plussementti Pietarsaari

Laivanäytteiden lujuudet 1, 2, 7 ja 28 vrk



Rapidsementti Pietarsaari

Laivanäytteiden lujuudet 1, 2, 7 ja 28 vrk

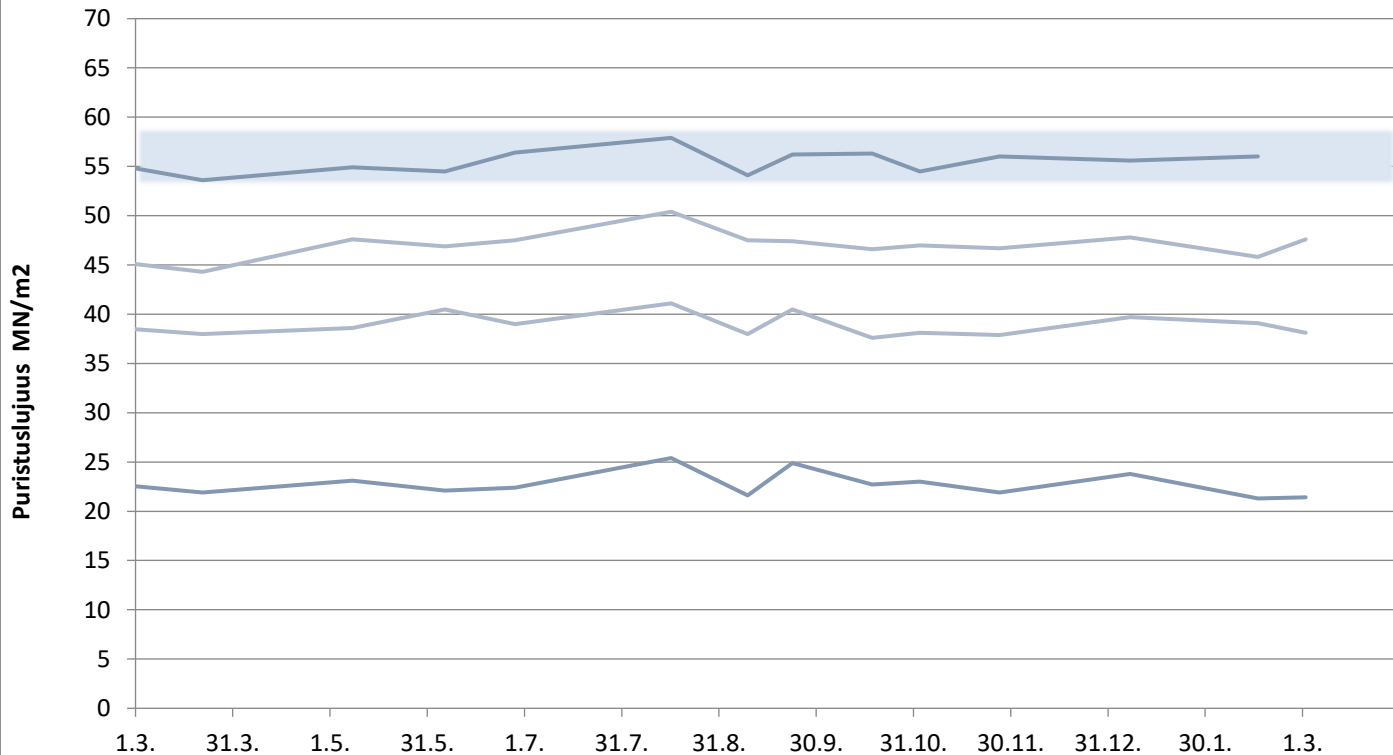


FINNSEMENTTI
A CRH COMPANY

päivitetty 27.3.2020

Rapidsementti Maarianhamina

Laivanäytteiden lujuudet 1, 2, 7 ja 28 vrk



KJ400, RAAHE

Aktiivisuusindeksi 7 ja 28 vrk

