

Laatuinformaatio vko 14

pvm:

3.4.2020

Lastaussiiloista otettujen näytteiden puristuslujuus (SFS-EN 196-1)

kolmen perättäisen näytteen liukuva keskiarvo:

(Huom. testaustulosten hajonta +/-1,5 MPa)

* viimeisten laivauserien tuloksia

FINNSEMENTTI
A CRH COMPANY**Parainen**

	pvm	MPa	pvm	MPa	pvm	MPa	m ² /kg	%	%	%
	2 vrk		7 vrk		28 vrk		Hienous	Vaaleusaste	Kalkkikivi	Kuona
Plussementti	23.03.	25	18.03.	38	26.02.	47				
CEM II/B-M(S-LL)42.5N	25.03.	24	23.03.	38	02.03.	47	440	34	8	18
	30.03.	25	25.03.	37	04.03.	48				
	1 vrk		7 vrk		28 vrk		Hienous	Vaaleusaste	Kalkkikivi	Kuona
Rapidsementti	25.03.	21	18.03.	47	26.02.	56				
CEM II/A-LL 42.5 R	30.03.	20	23.03.	46	02.03.	55	460	32	6	0
	01.04.	21	25.03.	46	04.03.	55				
	1 vrk		2 vrk		28 vrk		Hienous	Vaaleusaste	Kalkkikivi	Kuona
Pikaseimentti	25.03.	30	23.03.	42	26.02.	60				
CEM I 52.5 R	30.03.	30	25.03.	43	02.03.	60	550	34	4	
	01.04.	31	30.03.	44	04.03.	60				
	1 vrk		7 vrk		28 vrk		Hienous	Vaaleusaste	Kalkkikivi	Kuona
Valkoseimentti *	10.02.	25	10.02.	62	10.02.	73	400	81	0	0
CEM I 52.5 R - SR5										

Lappeenranta

	pvm	MPa	pvm	MPa	pvm	MPa	m ² /kg	%	%	%
	2 vrk		7 vrk		28 vrk		Hienous	Vaaleusaste	Kalkkikivi	Kuona
Oiva-seimentti	23.03.	24	16.03.	39	26.02.	52				
CEMII/B-M(S-LL)42.5N	25.03.	24	23.03.	39	02.03.	52	440	33	15	8
	30.03.	24	25.03.	39	04.03.	52				
	1 vrk		7 vrk		28 vrk		Hienous	Vaaleusaste	Kalkkikivi	Kuona
Rapidseimentti	23.03.	22	18.03.	50	26.02.	62				
CEM II/A-LL 52.5 N	25.03.	22	23.03.	51	02.03.	62	490	32	9	0
	30.03.	23	25.03.	51	04.03.	62				
	1 vrk		2 vrk		28 vrk		Hienous	Vaaleusaste	Kalkkikivi	Kuona
Pikaseimentti	25.03.	32	23.03.	45	26.02.	70				
CEM I 52.5 R	30.03.	32	25.03.	45	02.03.	70	570	31	3	0
	01.04.	32	30.03.	46	04.03.	68				
	2 vrk		7 vrk		28 vrk		Hienous	Vaaleusaste	Kalkkikivi	Kuona
SR-seimentti	23.03.	29	18.03.	46	26.02.	54				
CEM I 42.5 N - SR3	25.03.	28	23.03.	45	02.03.	55	370	22	4	0
	30.03.	28	25.03.	44	04.03.	55				

Raahen kuonajauheen laatuinformaatio

Hienous		Aktiivisuusindeksi			
pvm	m ² /kg	pvm	7 vrk	pvm	28 vrk
23.03.	376	12.03.	62 %	20.02.	96 %
26.03.	378	17.03.	61 %	24.02.	94 %
30.03.	380	19.03.	61 %	27.02.	92 %

Annamme mielellämme lisätietoja sementeistämme ja kuonajauheesta:

Mikko Marjalaakso 0201 206 208

Iiro Aro 0201 206 447

Heikki Alarautalahti 0201 206 204

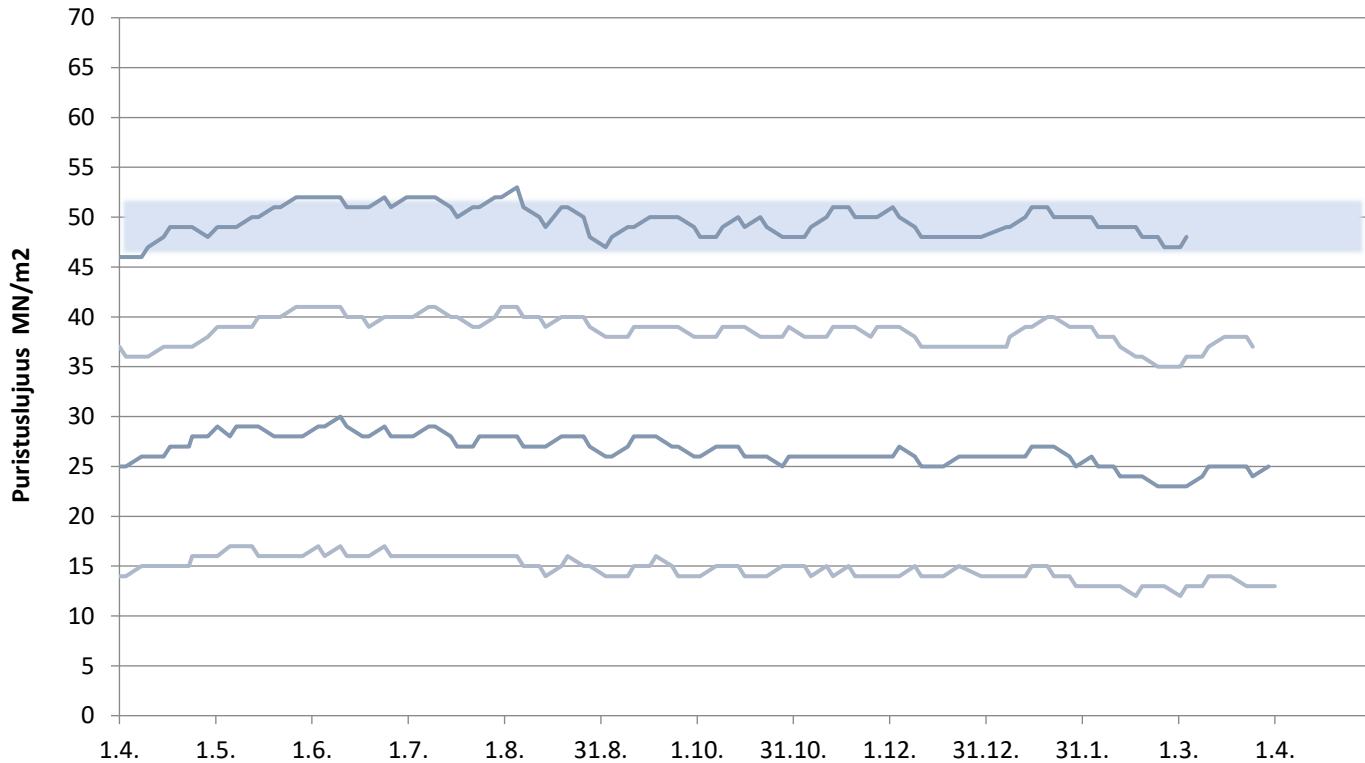
Pekka Rajala 0201 206 342

Sini Ruokonen 0201 206 209

Tekninen neuvontamme antaa mielellään lisätietoja 0201206200

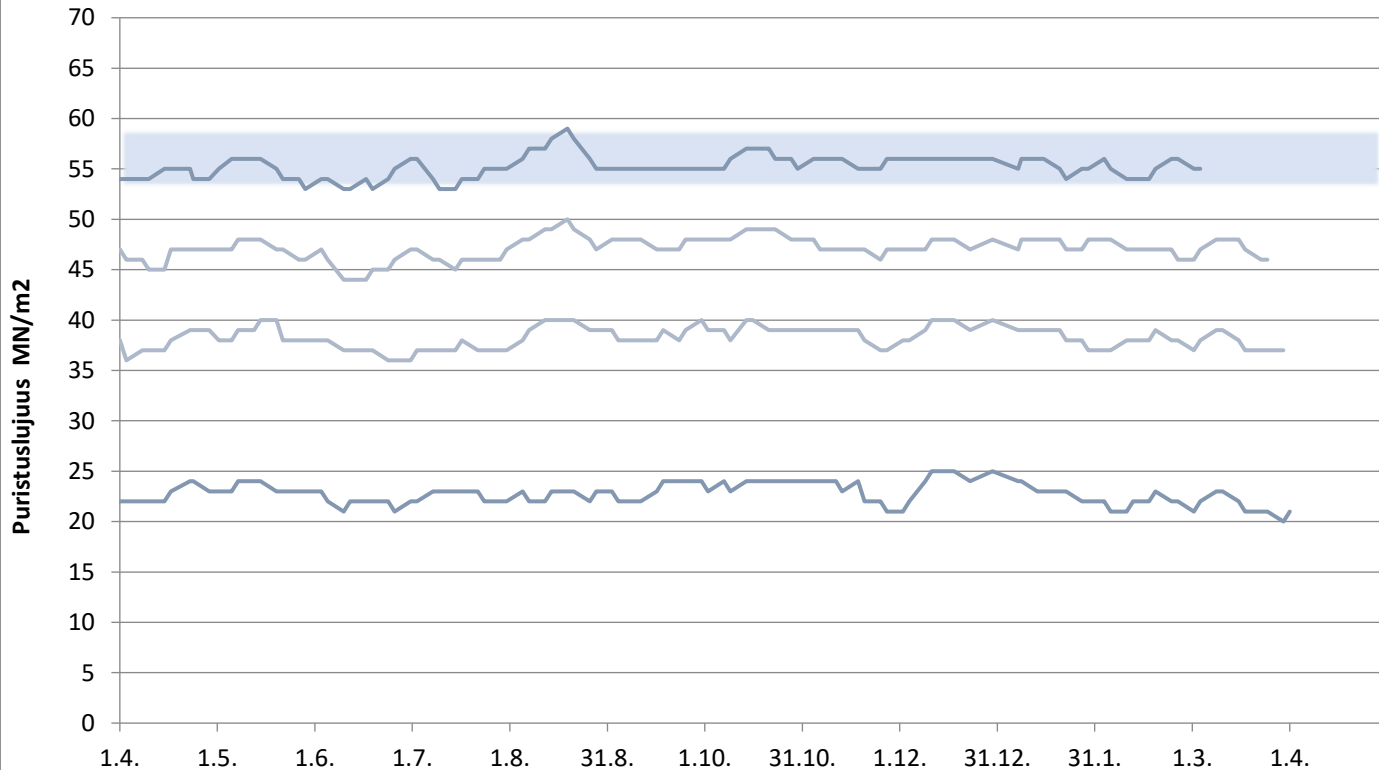
Paraisten Plussementti

Lastausnäytteiden lujuudet kolmen liukuva keskiarvo 1, 2, 7 ja 28 vrk



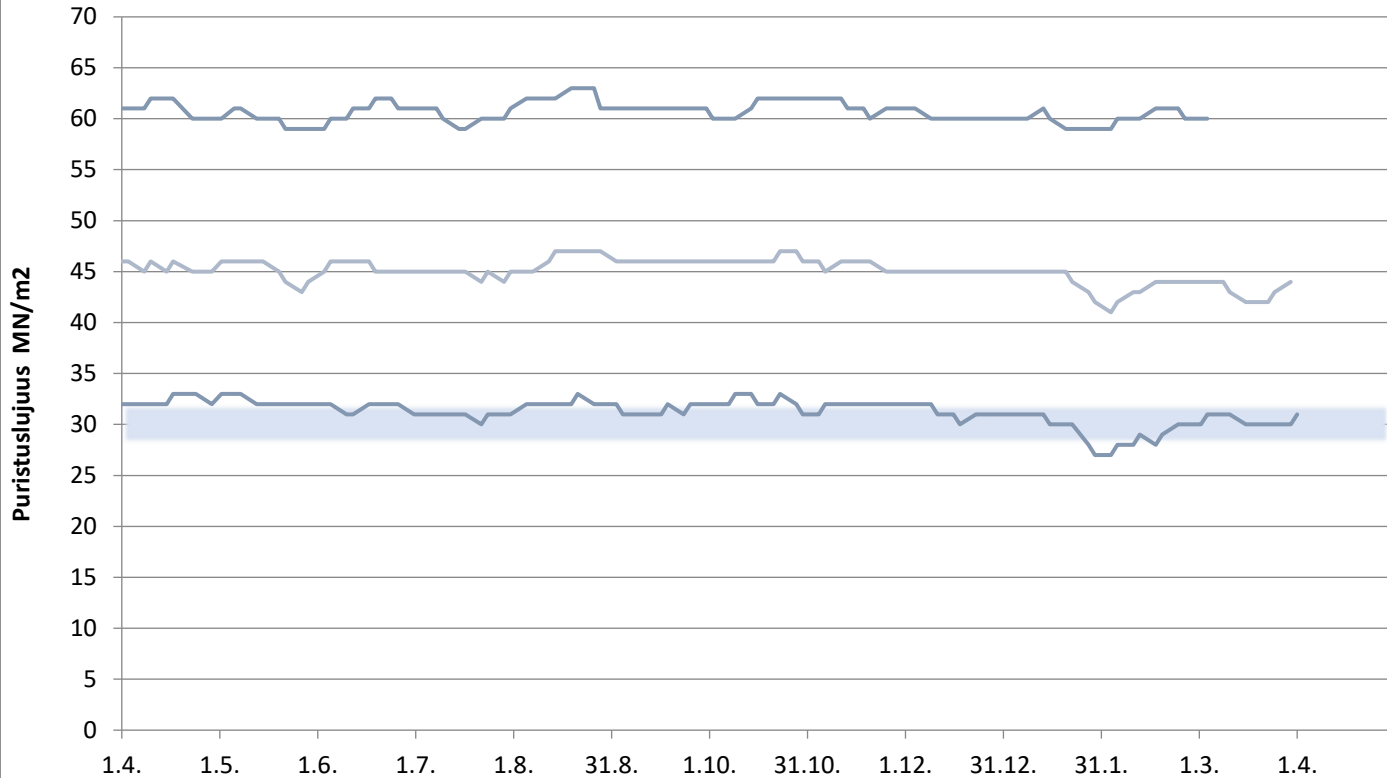
Paraisten Rapidsementti

Lastausnäytteiden lujuudet kolmen liukuva keskiarvo 1, 2, 7 ja 28 vrk



Paraisten Pikasementti

Lastausnäytteiden lujuudet kolmen liukuva keskiarvo 1, 2 ja 28 vrk

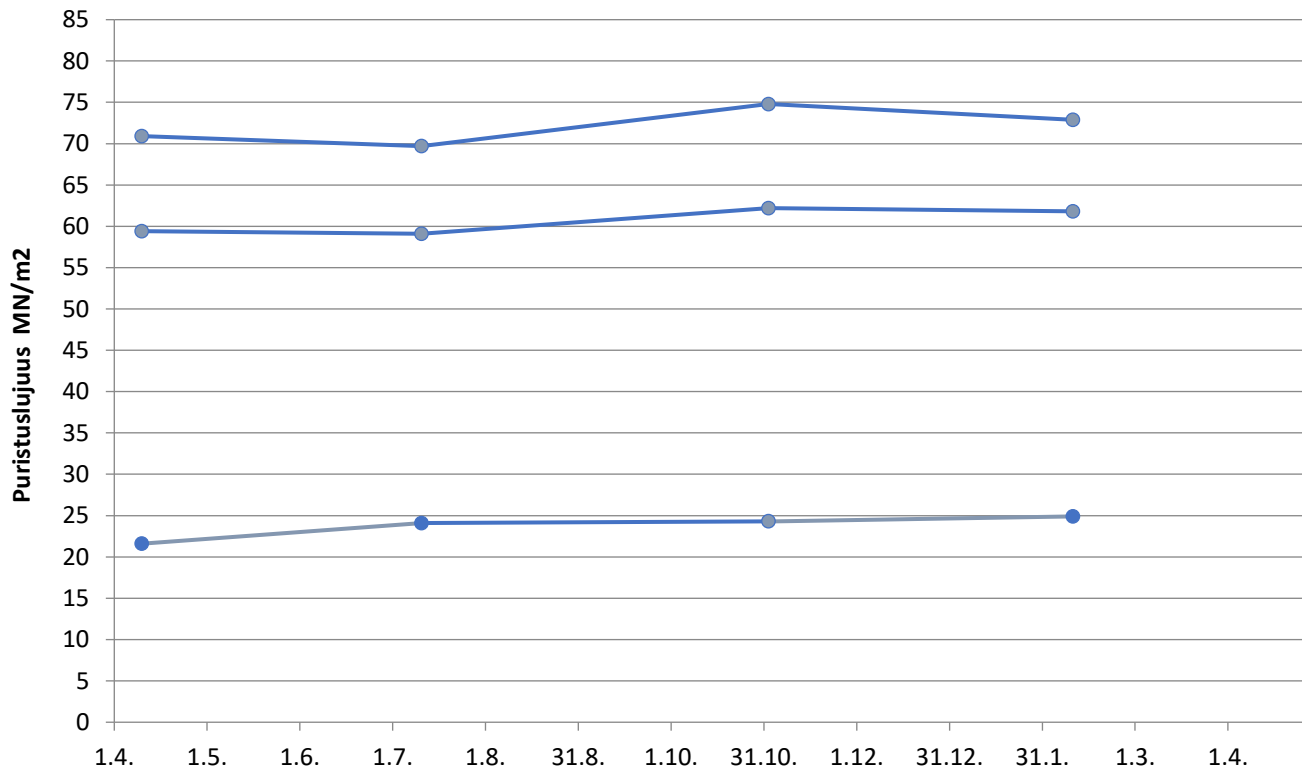


FINNSEMENTTI
A CRH COMPANY

päivitetty 3.4.2020

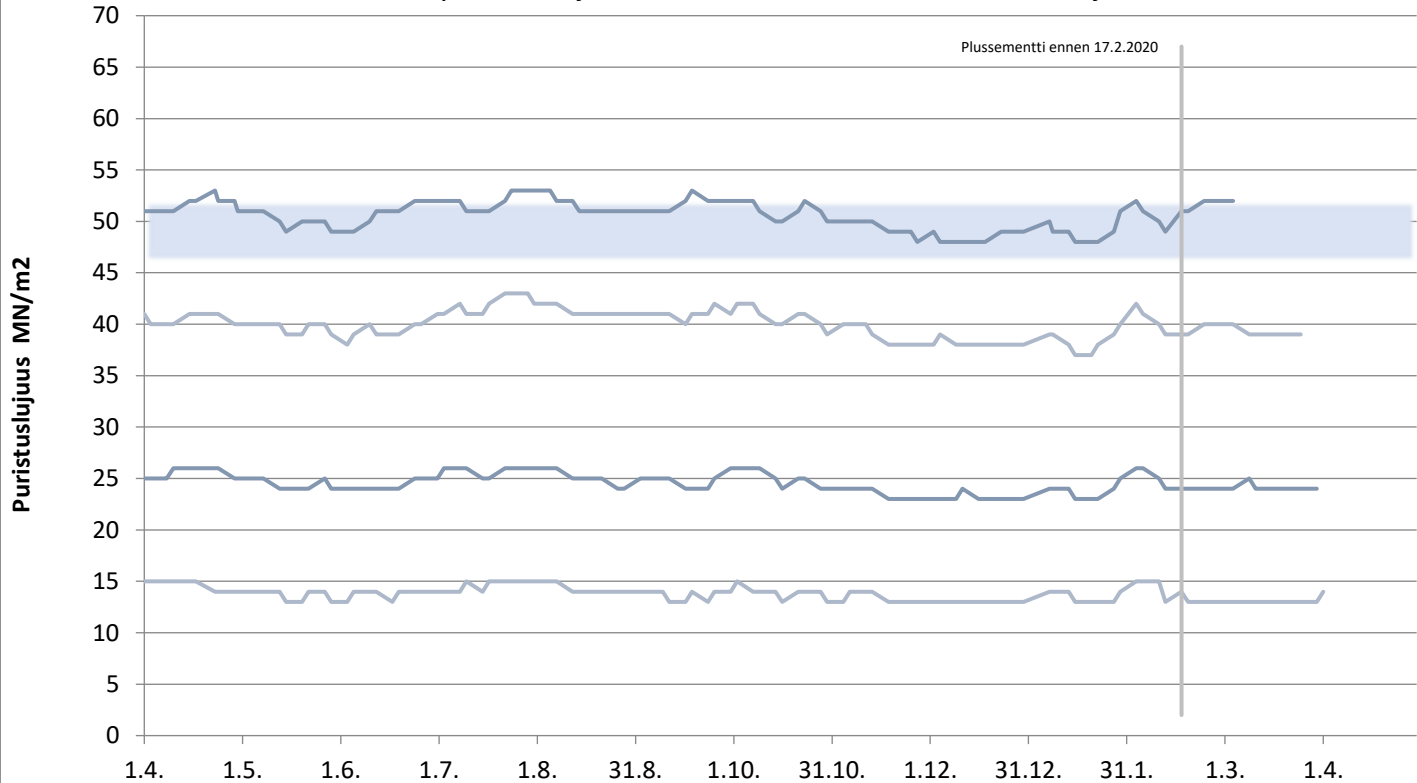
Valkosementti

Laivanäytteiden lujuudet 1, 7 ja 28 vrk



Lappeenrannan Oiva-sementti

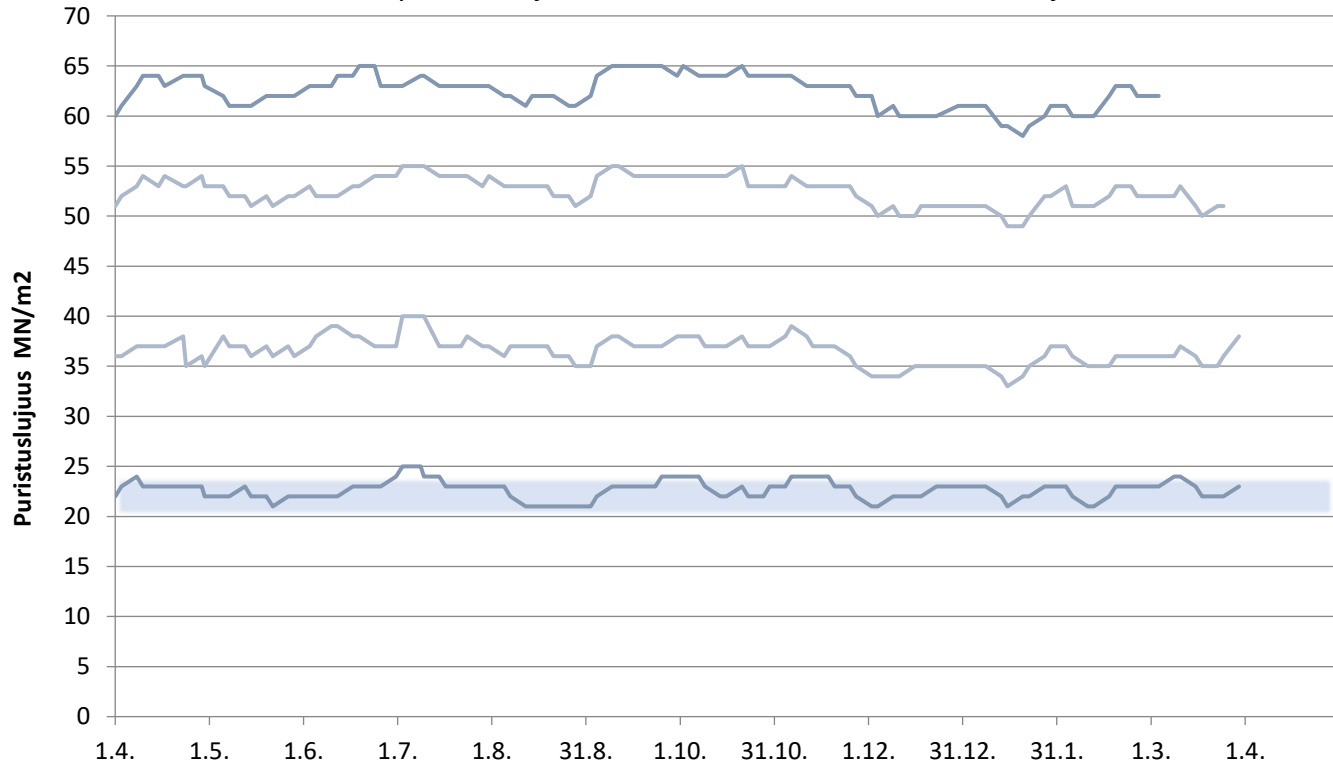
Lastausnäytteiden lujuudet kolmen liukuva keskiarvo 1, 2, 7 ja 28 vrk



päivitetty 3.4.2020

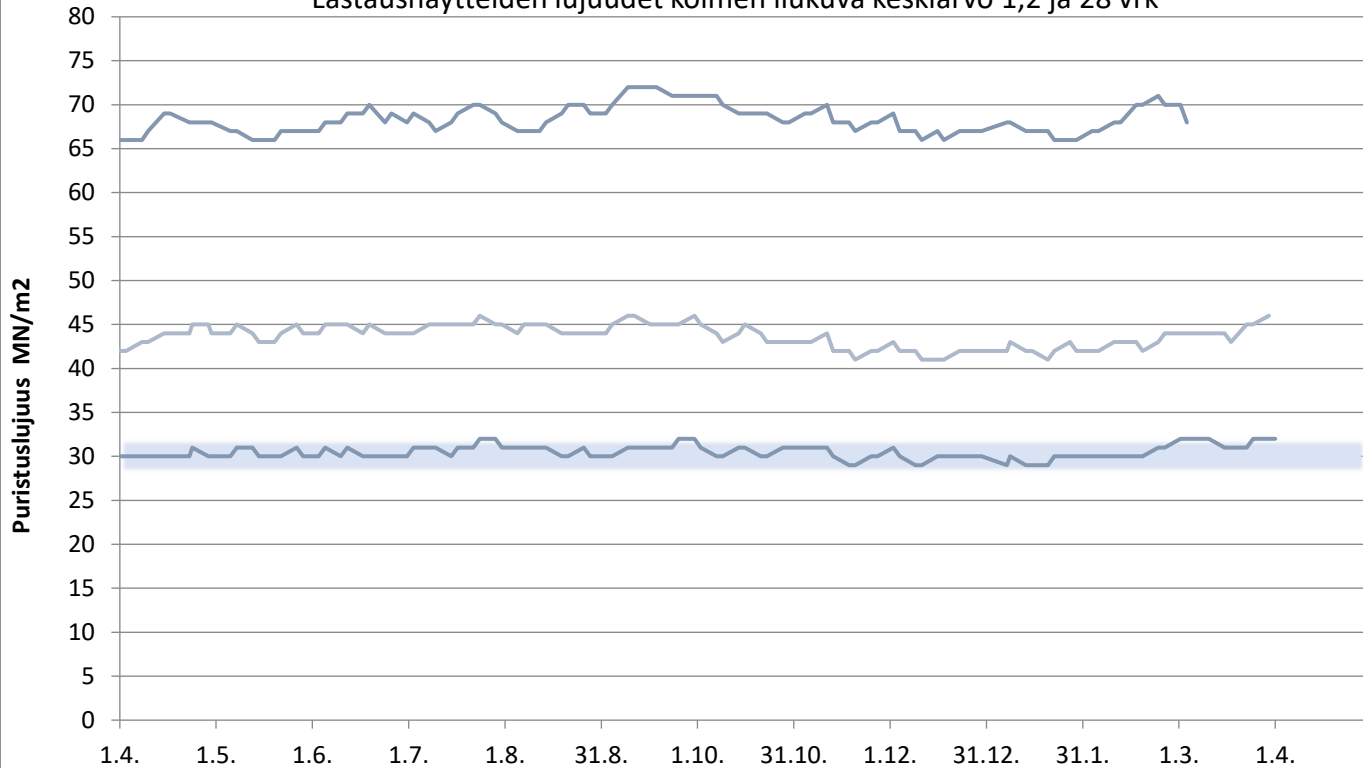
Lappeenrannan Rapidsementti

Lastausnäytteiden lujuudet kolmen liukuva keskiarvo 1, 2, 7 ja 28 vrk



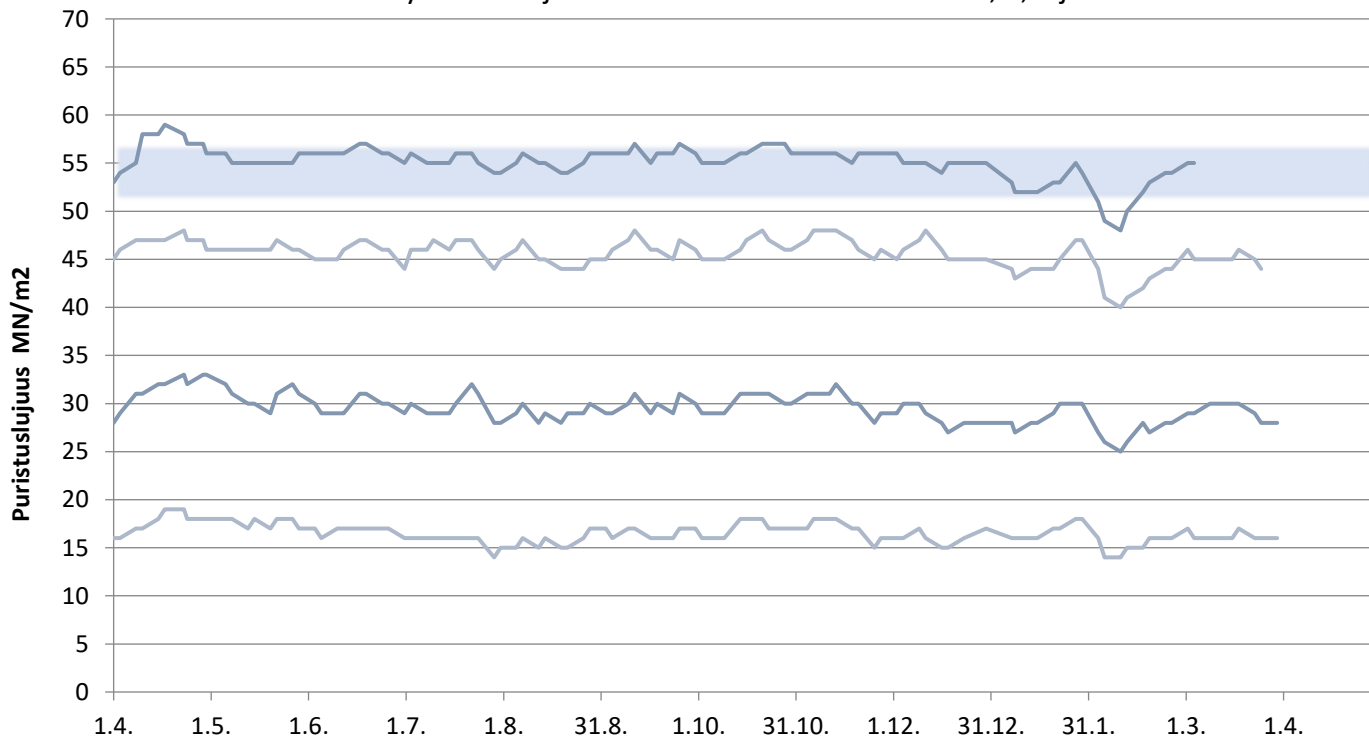
Lappeenrannan Pikasementti

Lastausnäytteiden lujuudet kolmen liukuva keskiarvo 1,2 ja 28 vrk



Lappeenrannan SR-sementti

Lastausnäytteiden lujuudet kolmen liukuva keskiarvo 1, 2, 7 ja 28 vrk

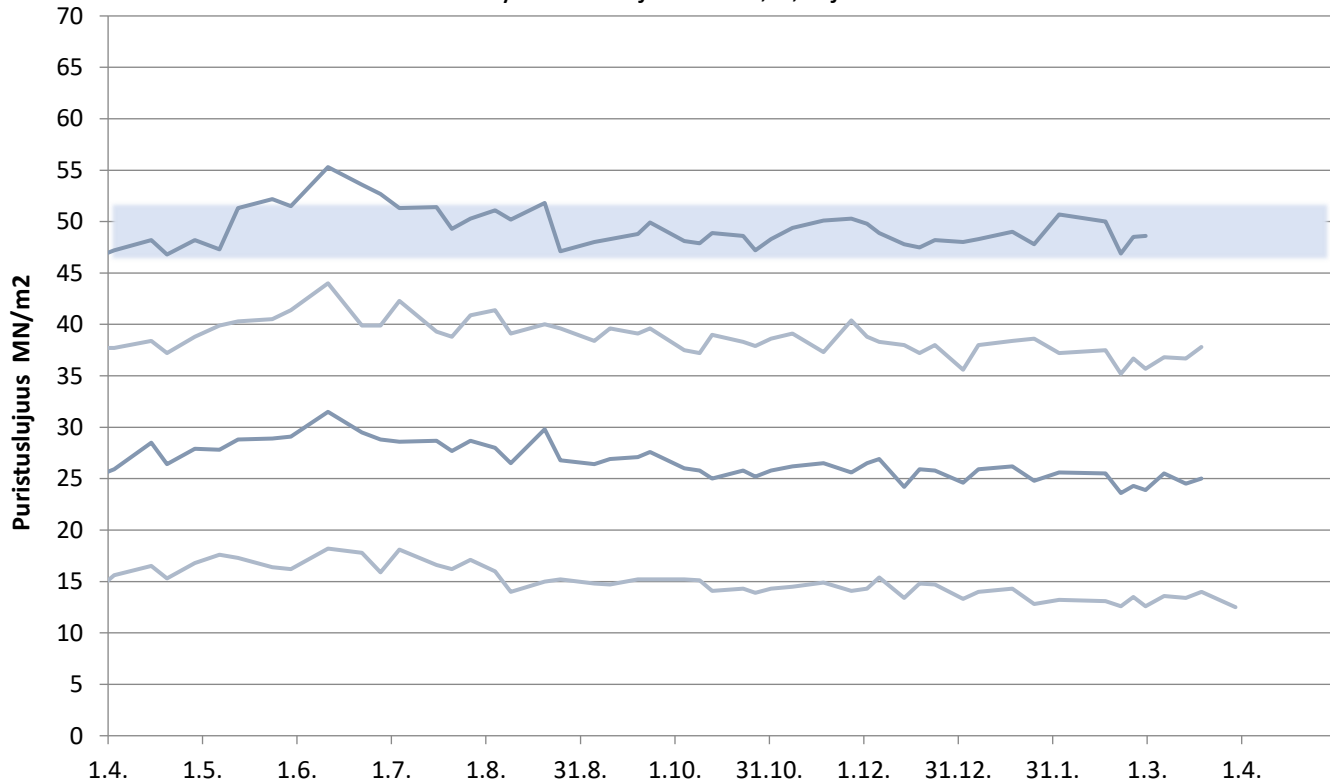


FINNSEMENTTI
A CRH COMPANY

päivitetty 3.4.2020

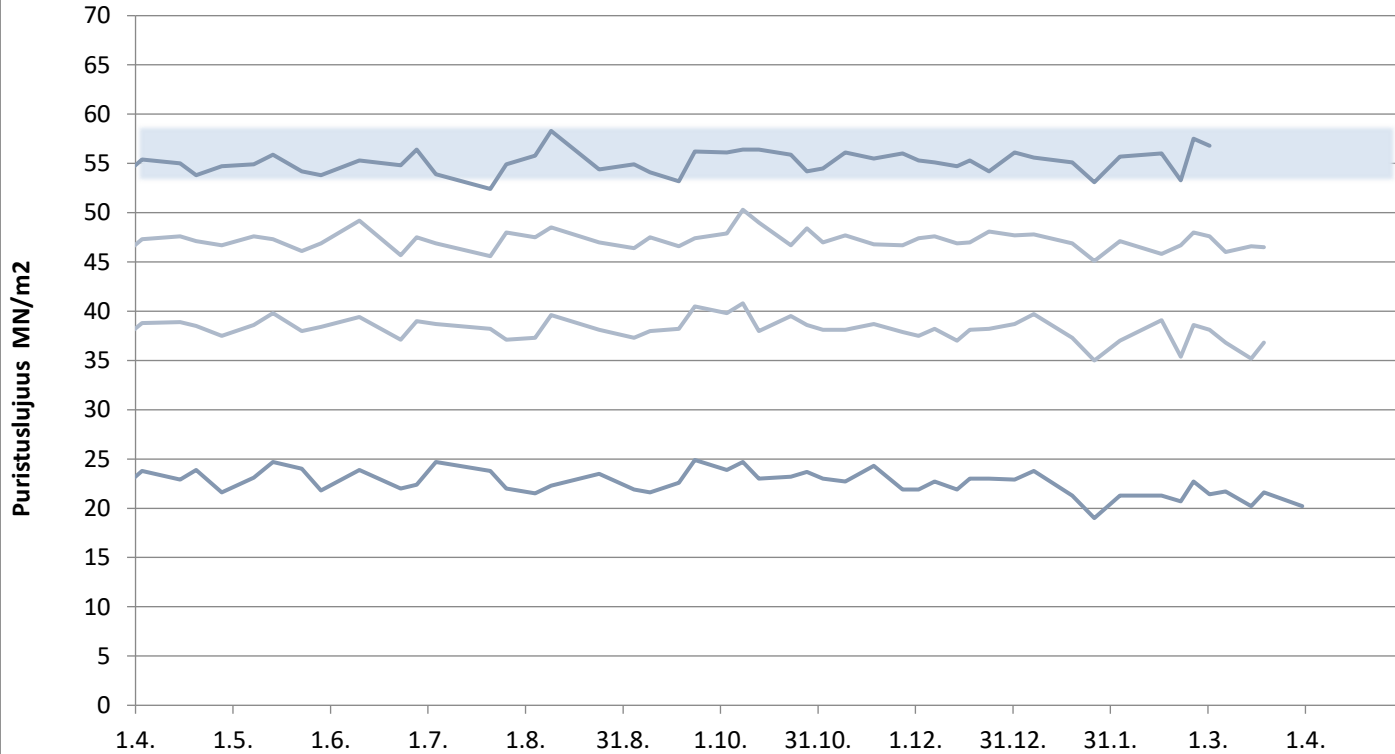
Plussementti Vihreäsaari

Laivanäytteiden lujuudet 1, 2, 7 ja 28 vrk



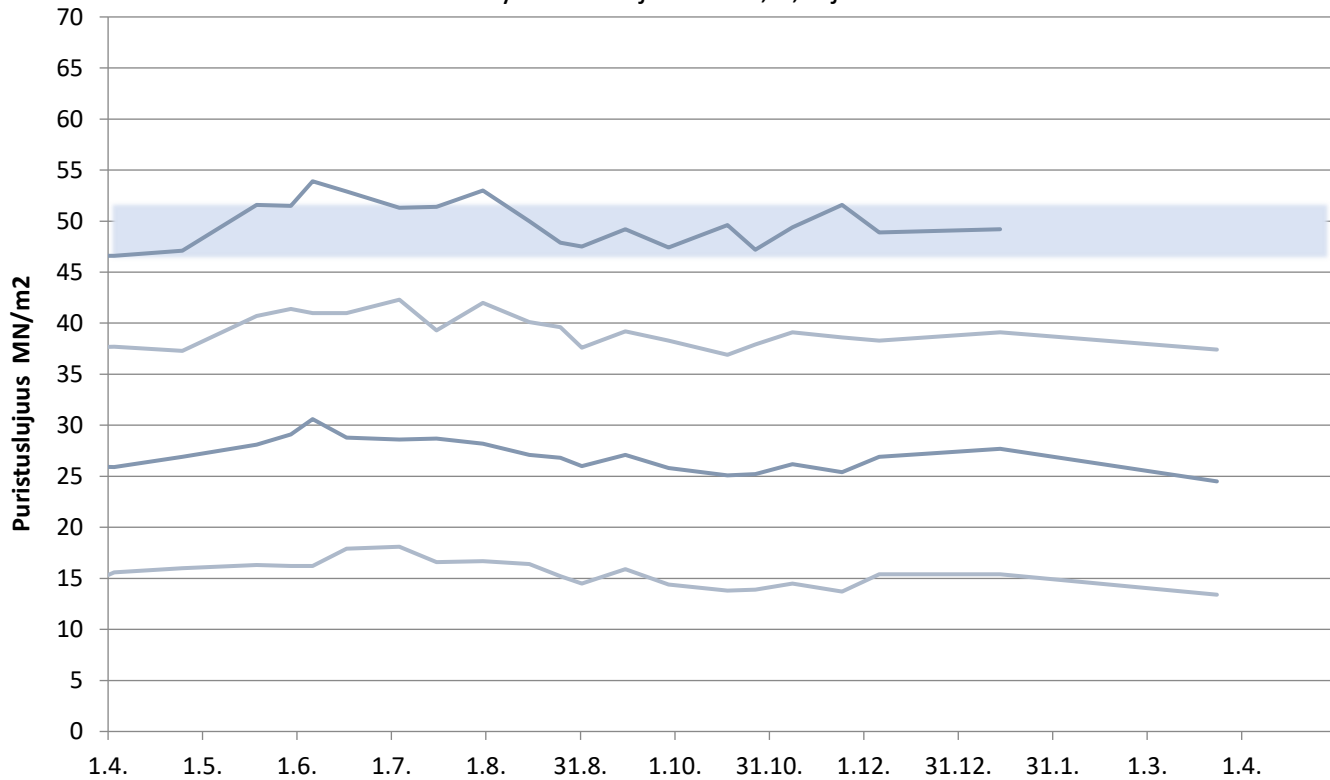
Rapidsementti Vihreäsaari

Laivanäytteiden lujuudet 1, 2, 7 ja 28 vrk



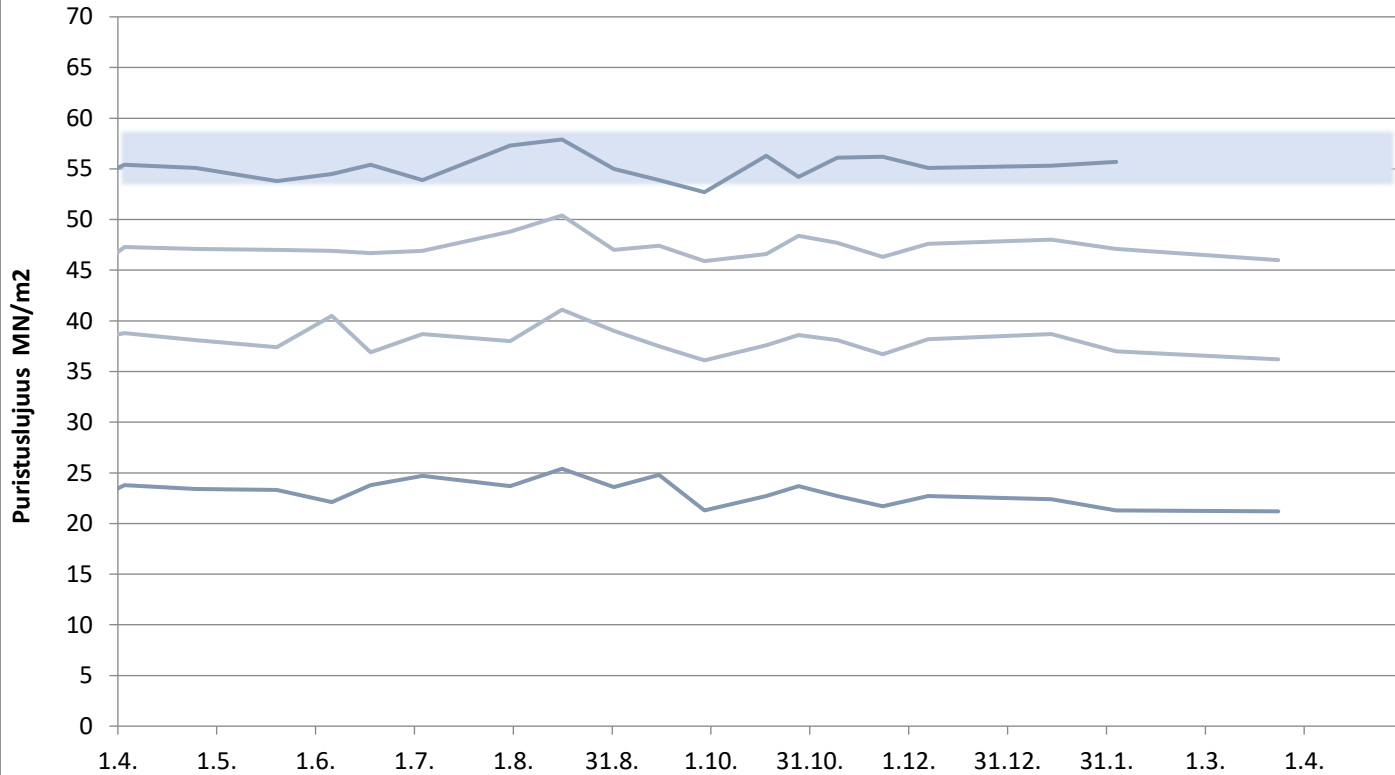
Plussementti Pietarsaari

Laivanäytteiden lujuudet 1, 2, 7 ja 28 vrk



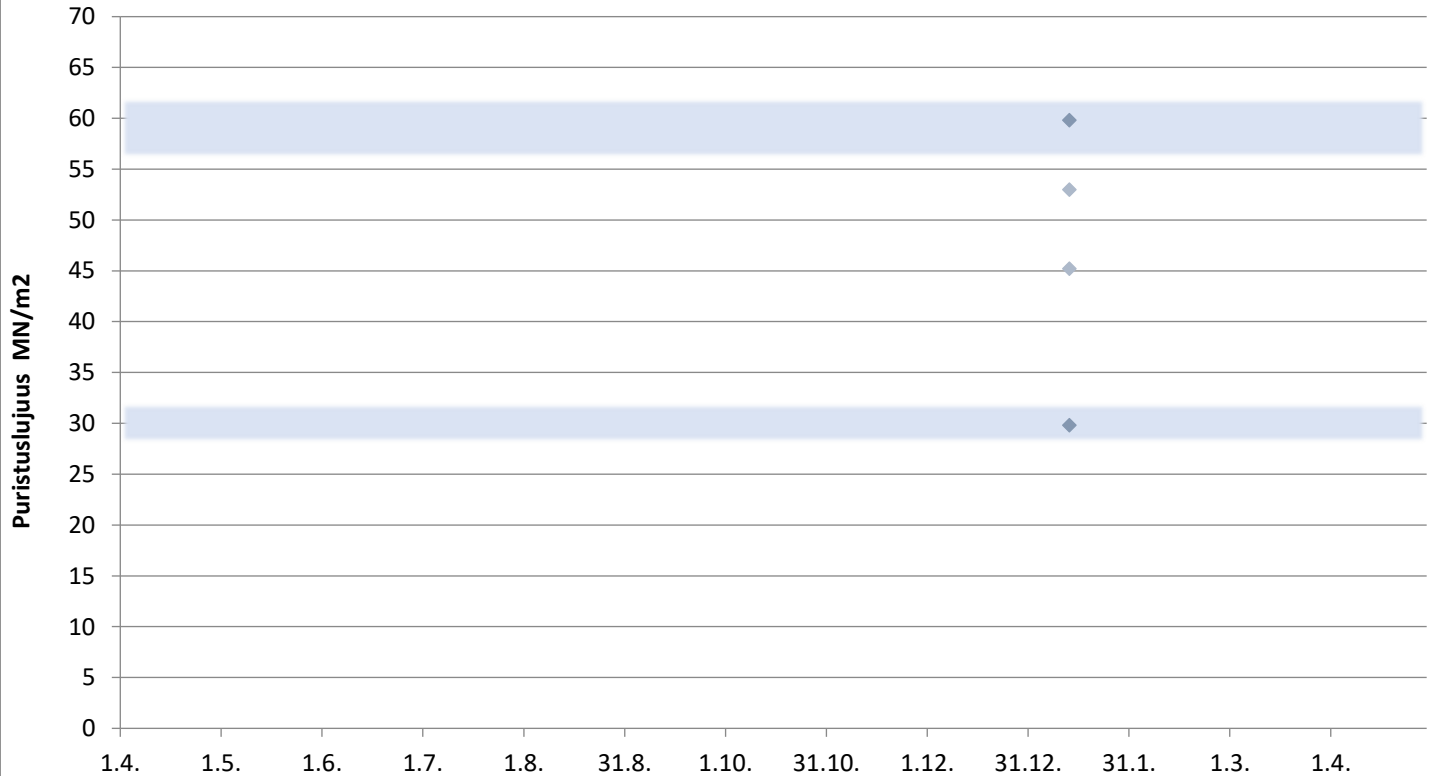
Rapidsementti Pietarsaari

Laivanäytteiden lujuudet 1, 2, 7 ja 28 vrk



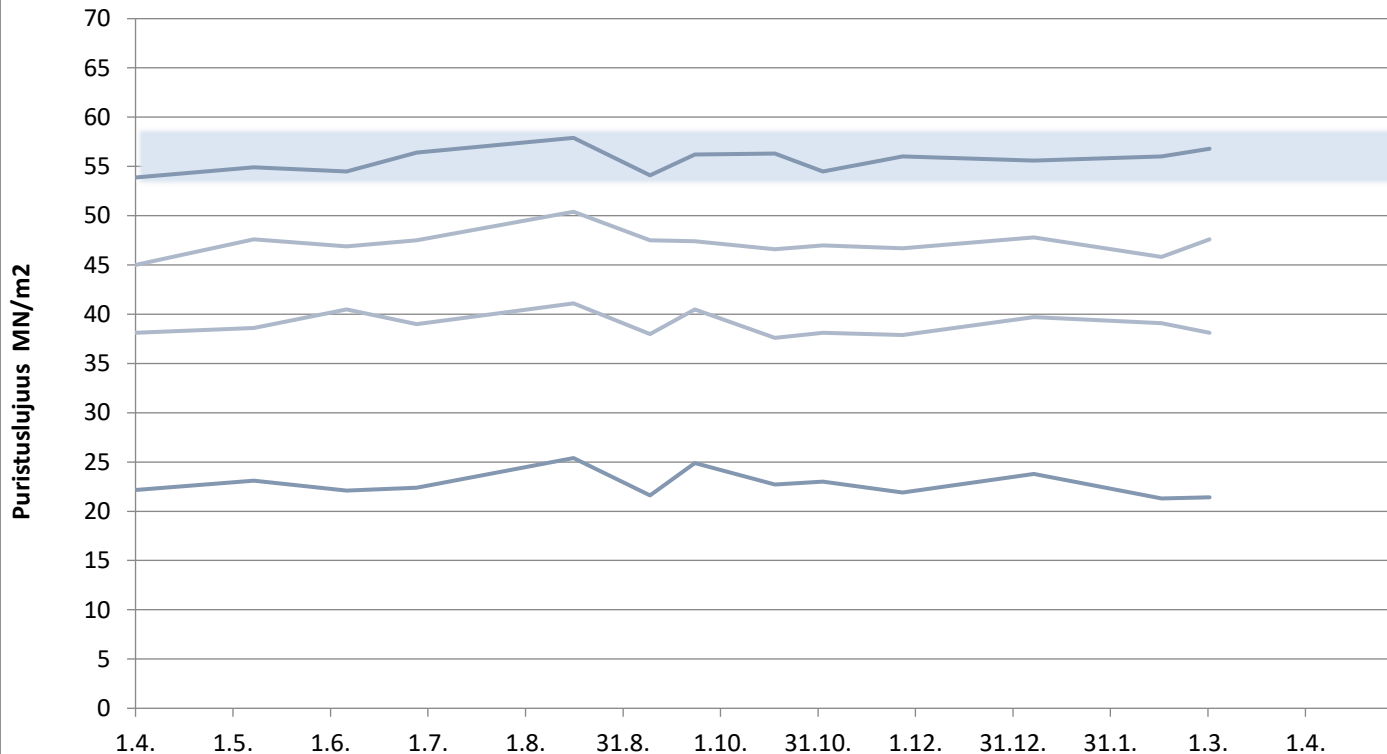
Pikasementti Vaasa

Laivanäytteiden lujuudet 1, 2, 7 ja 28 vrk



Rapidsementti Maarianhamina

Laivanäytteiden lujuudet 1, 2, 7 ja 28 vrk



KJ400, RAAHE

Aktiivisuusindeksi 7 ja 28 vrk

