

Laatuinformaatio vko 17

pvm:

24.4.2020

Lastaussiiloista otettujen näytteiden puristuslujuus (SFS-EN 196-1)

kolmen perättäisen näytteen liukuva keskiarvo:

(Huom. testaustulosten hajonta +/-1,5 MPa)

* viimeisten laivauserien tuloksia

FINNSEMENTTI
A CRH COMPANY**Parainen**

	pvm		MPa		pvm		MPa		pvm		MPa		m ² /kg	%	%	%
	2 vrk	7 vrk	28 vrk	Hienous	Vaaleusaste	Kalkkikivi	Kuona									
Plussementti CEM II/B-M(S-LL)42.5N	14.04.	24	08.04.	38	18.03.	49	470	34	8	18						
	15.04.	25	14.04.	38	23.03.	50										
	20.04.	24	15.04.	39	25.03.	49										
Rapidsementti CEM II/A-LL 42.5 R	1 vrk		7 vrk		28 vrk		Hienous	Vaaleusaste	Kalkkikivi	Kuona						
	14.04.	20	08.04.	46	18.03.	55	460	32	6	0						
	15.04.	21	14.04.	46	23.03.	54										
20.04.	21	15.04.	47	25.03.	54											
Pikaseimentti CEM I 52.5 R	1 vrk		2 vrk		28 vrk		Hienous	Vaaleusaste	Kalkkikivi	Kuona						
	14.04.	30	14.04.	45	18.03.	61	560	34	4							
	15.04.	30	15.04.	45	23.03.	61										
20.04.	30	20.04.	45	25.03.	61											
Valkoseimentti * CEM I 52.5 R - SR5	1 vrk		7 vrk		28 vrk		Hienous	Vaaleusaste	Kalkkikivi	Kuona						
	10.02.	25	10.02.	62	10.02.	73	400	81	0	0						

Lappeenranta

	pvm		MPa		pvm		MPa		pvm		MPa		m ² /kg	%	%	%
	2 vrk	7 vrk	28 vrk	Hienous	Vaaleusaste	Kalkkikivi	Kuona									
Oiva-seimentti CEMII/B-M(S-LL)42.5N	14.04.	25	08.04.	41	18.03.	50	450	34	15	9						
	15.04.	24	14.04.	41	23.03.	50										
	20.04.	25	15.04.	40	25.03.	50										
Rapidseimentti CEM II/A-LL 52.5 N	1 vrk		7 vrk		28 vrk		Hienous	Vaaleusaste	Kalkkikivi	Kuona						
	14.04.	24	08.04.	52	18.03.	60	500	32	7	0						
	15.04.	25	14.04.	53	23.03.	61										
20.04.	24	15.04.	54	25.03.	62											
Pikaseimentti CEM I 52.5 R	1 vrk		2 vrk		28 vrk		Hienous	Vaaleusaste	Kalkkikivi	Kuona						
	15.04.	31	14.04.	43	18.03.	67	540	30	4	0						
	20.04.	31	15.04.	43	23.03.	67										
22.04.	30	20.04.	43	25.03.	69											
SR-seimentti CEM I 42.5 N - SR3	2 vrk		7 vrk		28 vrk		Hienous	Vaaleusaste	Kalkkikivi	Kuona						
	14.04.	28	08.04.	44	18.03.	55	360	25	4	0						
	15.04.	28	14.04.	45	23.03.	54										
20.04.	29	15.04.	46	25.03.	54											

Raahen kuonajauheen laatuinformaatio

Hienous		Aktiivisuusindeksi			
pvm	m ² /kg	pvm	7 vrk	pvm	28 vrk
14.04.	382	06.04.	57 %	12.03.	96 %
16.04.	382	09.04.	56 %	17.03.	96 %
20.04.	377	14.04.	58 %	19.03.	96 %

Annamme mielellämme lisätietoja sementeistämme ja kuonajauheesta:

Mikko Marjalaakso 0201 206 208

Iiro Aro 0201 206 447

Heikki Alarautalahti 0201 206 204

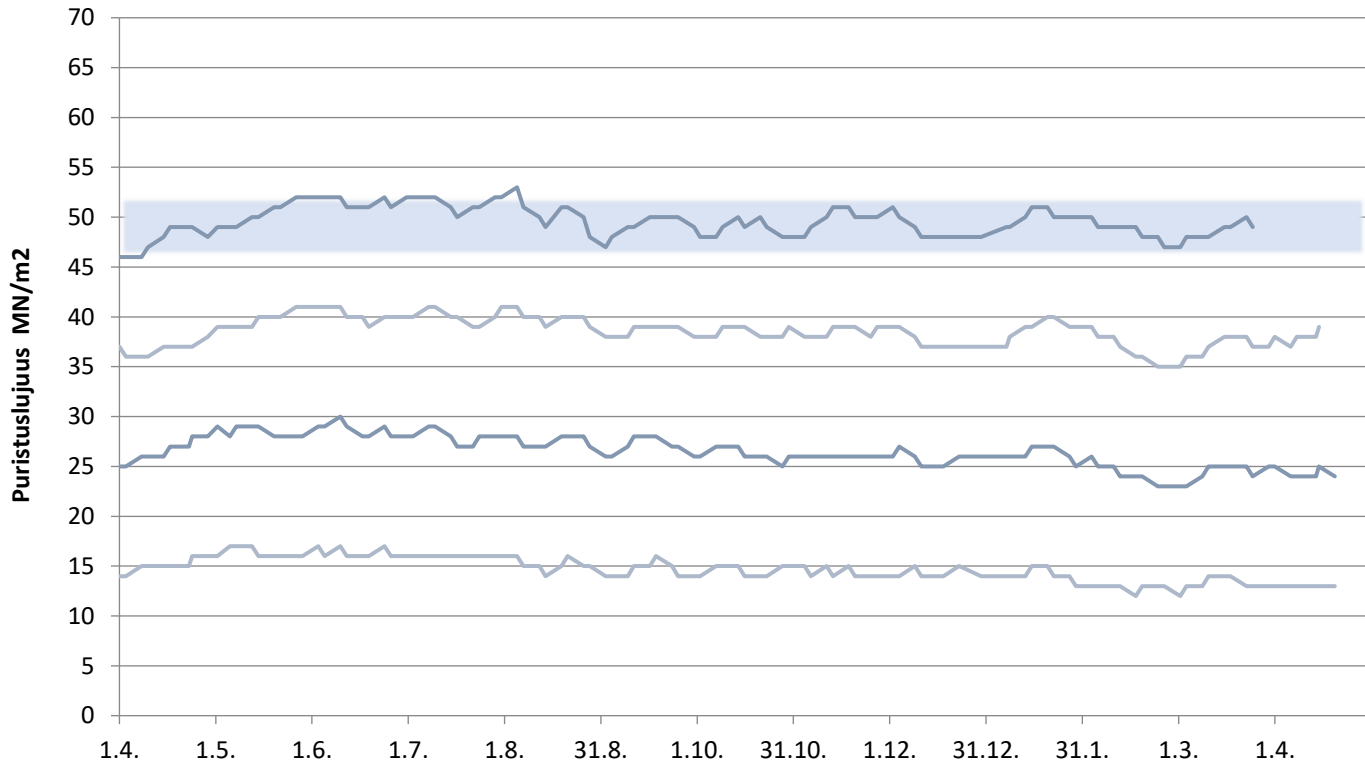
Pekka Rajala 0201 206 342

Sini Ruokonen 0201 206 209

Tekninen neuvontamme antaa mielellään lisätietoja 0201206200

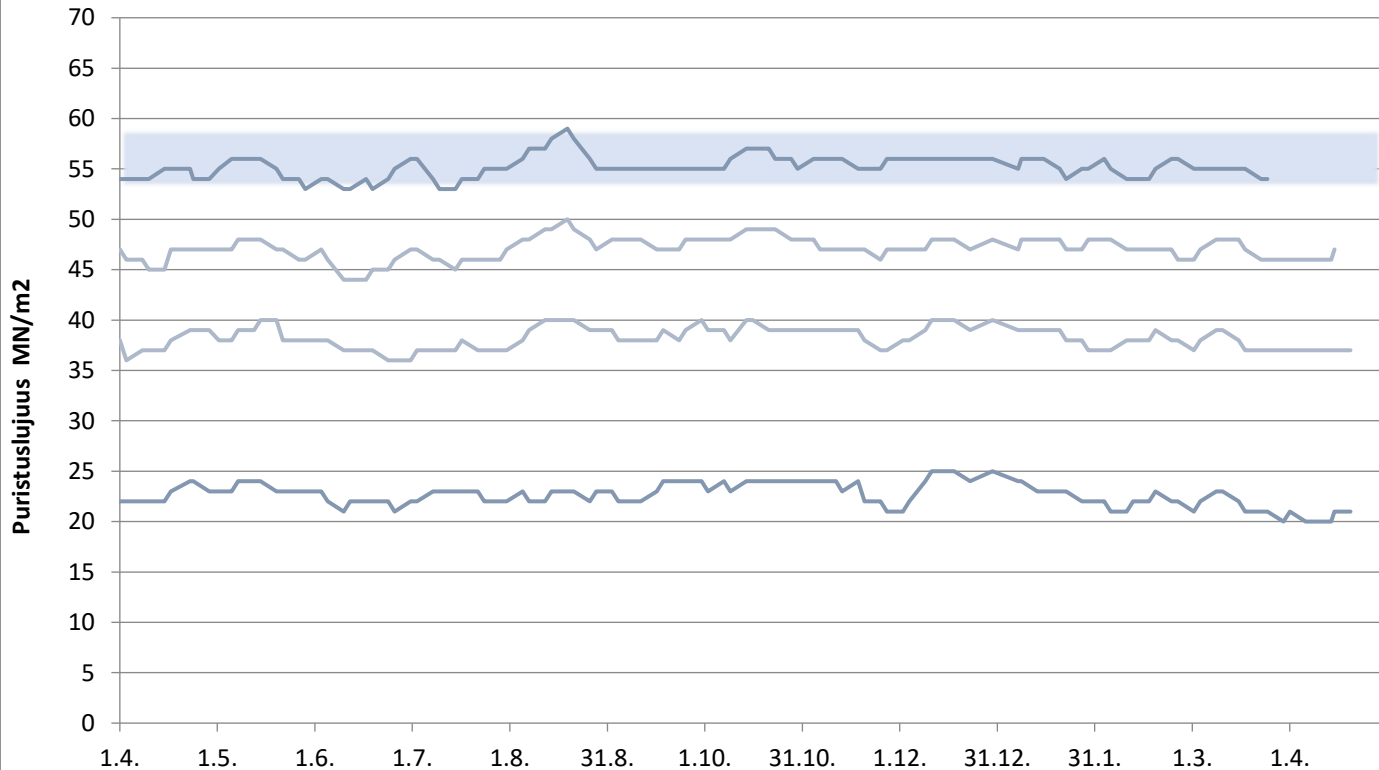
Paraisten Plussementti

Lastausnäytteiden lujuudet kolmen liukuva keskiarvo 1, 2, 7 ja 28 vrk



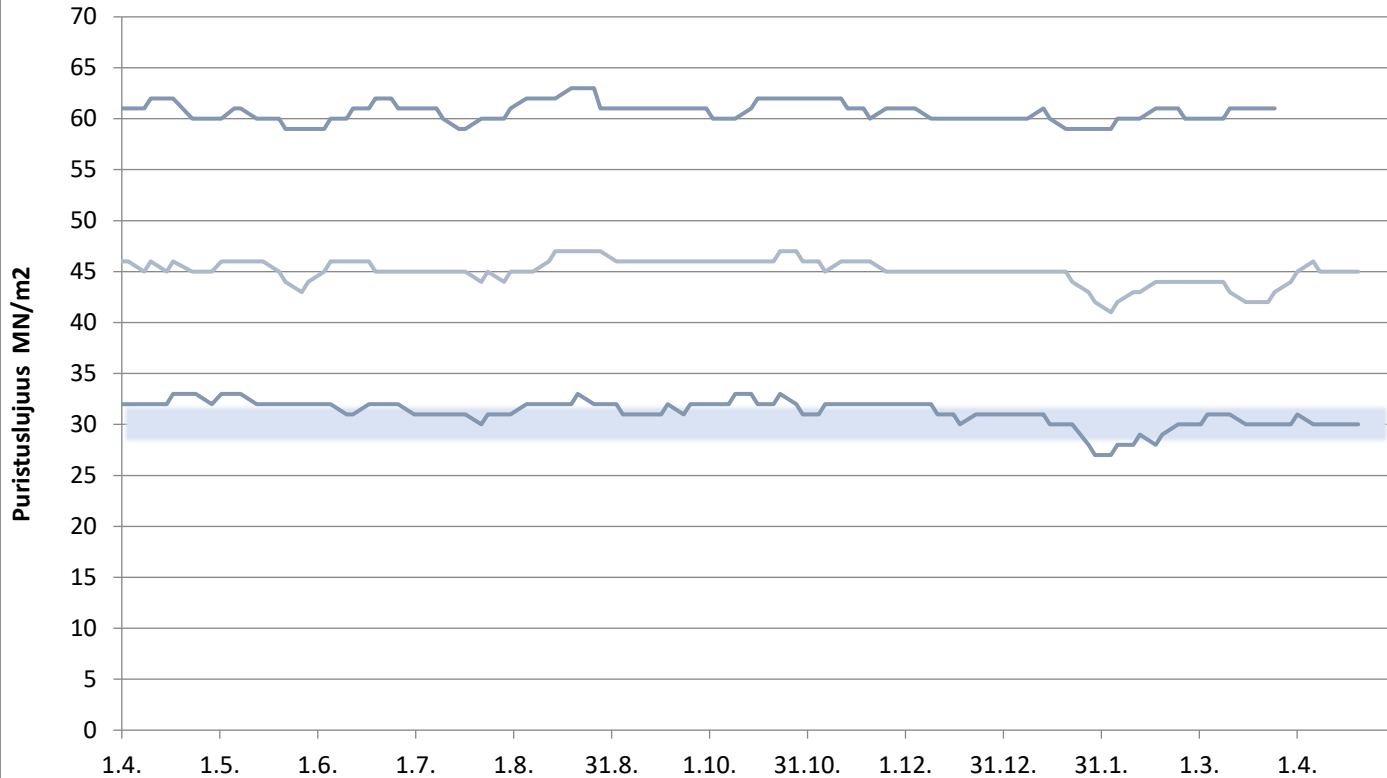
Paraisten Rapidsementti

Lastausnäytteiden lujuudet kolmen liukuva keskiarvo 1, 2, 7 ja 28 vrk



Paraisten Pikasementti

Lastausnäytteiden lujuudet kolmen liukuva keskiarvo 1, 2 ja 28 vrk

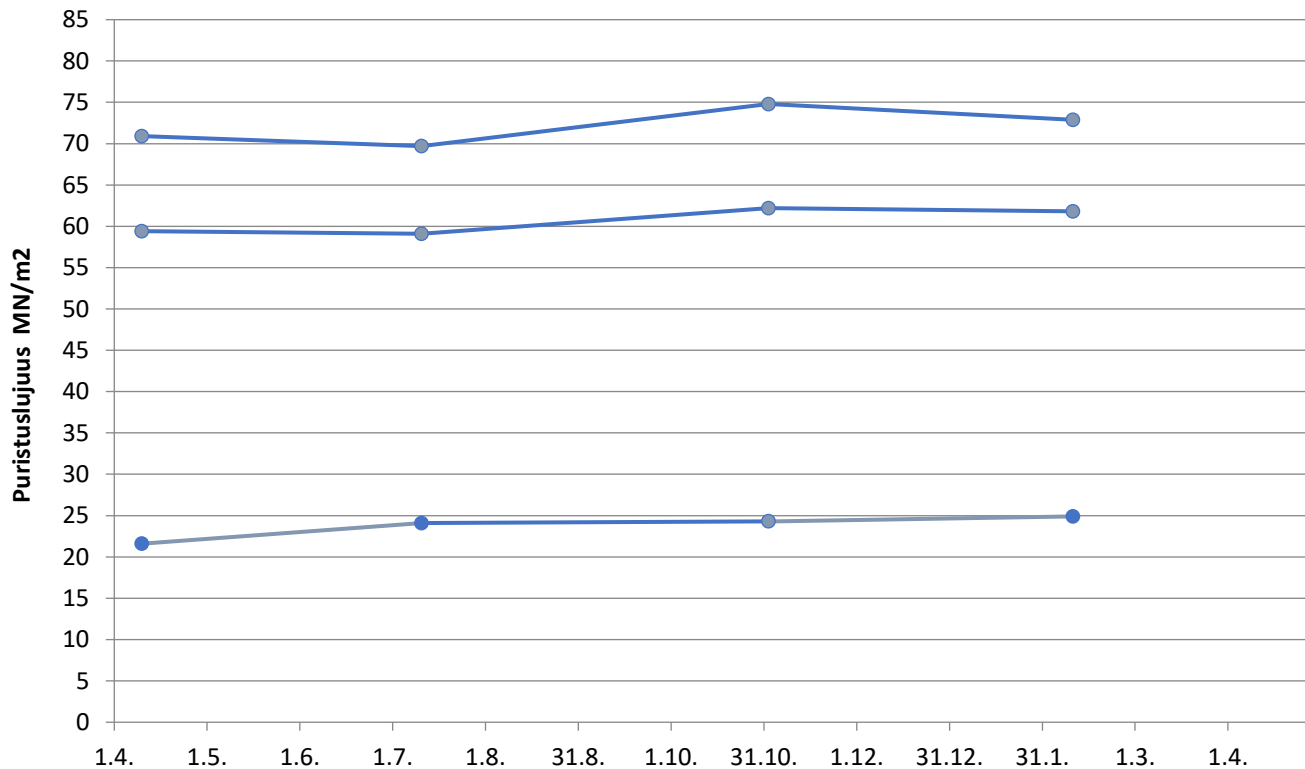


FINNSEMENTTI
A CRH COMPANY

päivitetty 24.4.2020

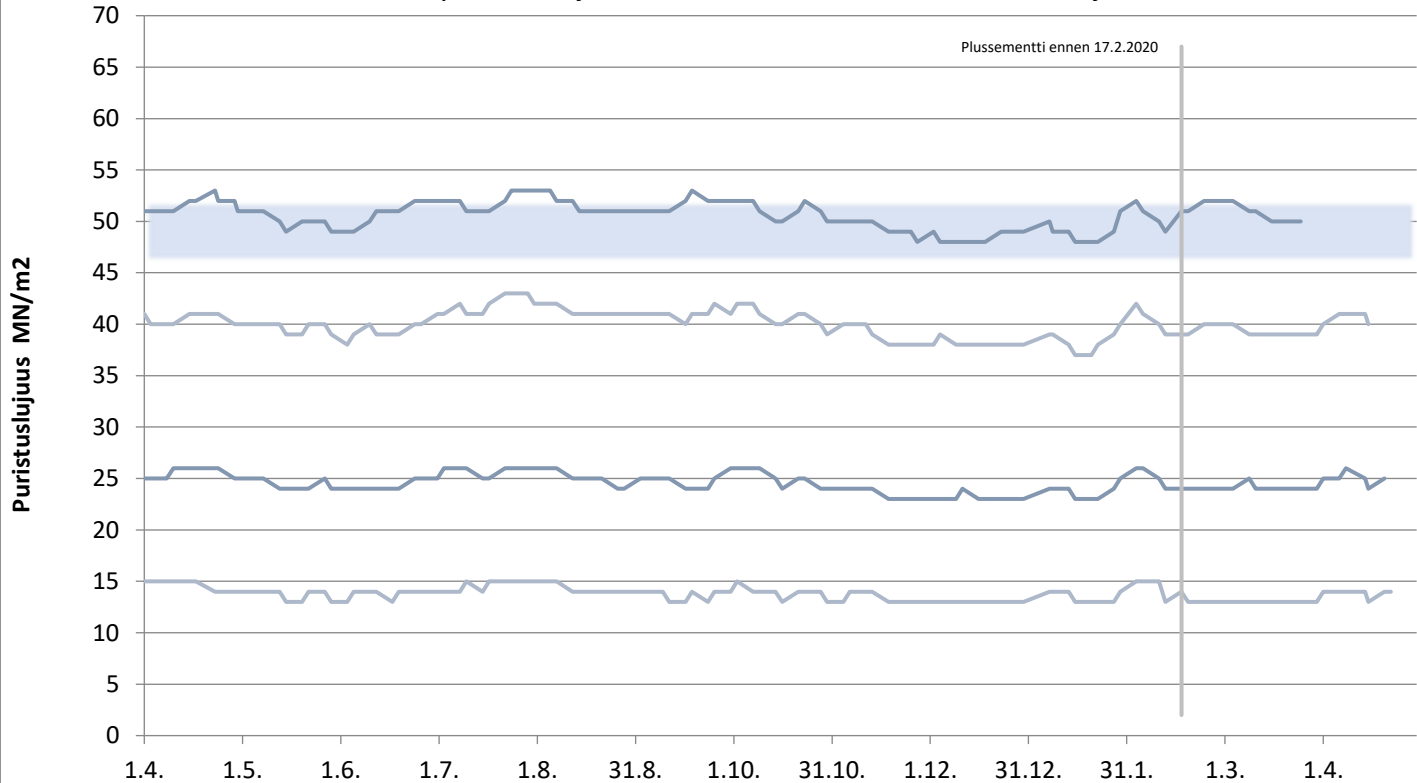
Valkosementti

Laivanäytteiden lujuudet 1, 7 ja 28 vrk



Lappeenrannan Oiva-sementti

Lastausnäytteiden lujuudet kolmen liukuva keskiarvo 1, 2, 7 ja 28 vrk



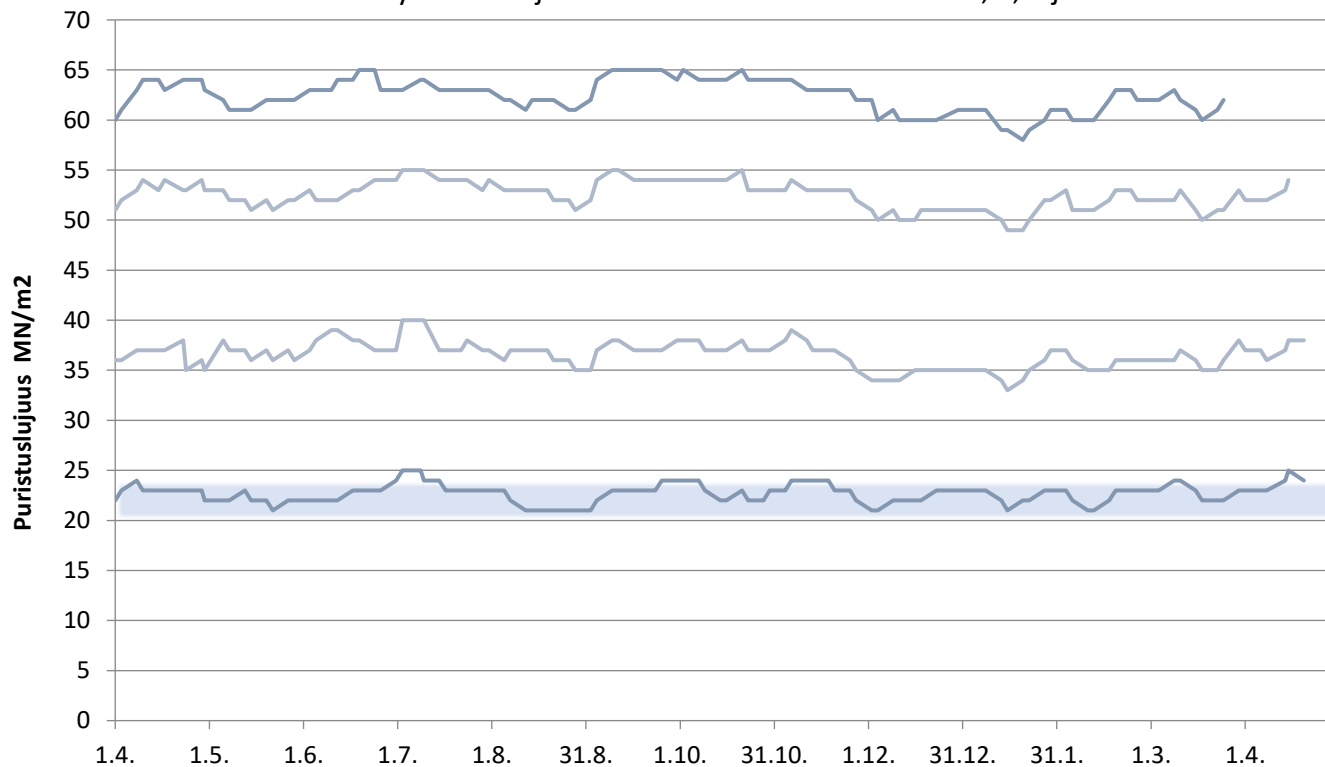
Plussementti ennen 17.2.2020

päivitetty 24.4.2020

FINNSEMENTTI
A CRH COMPANY

Lappeenrannan Rapidsementti

Lastausnäytteiden lujuudet kolmen liukuva keskiarvo 1, 2, 7 ja 28 vrk

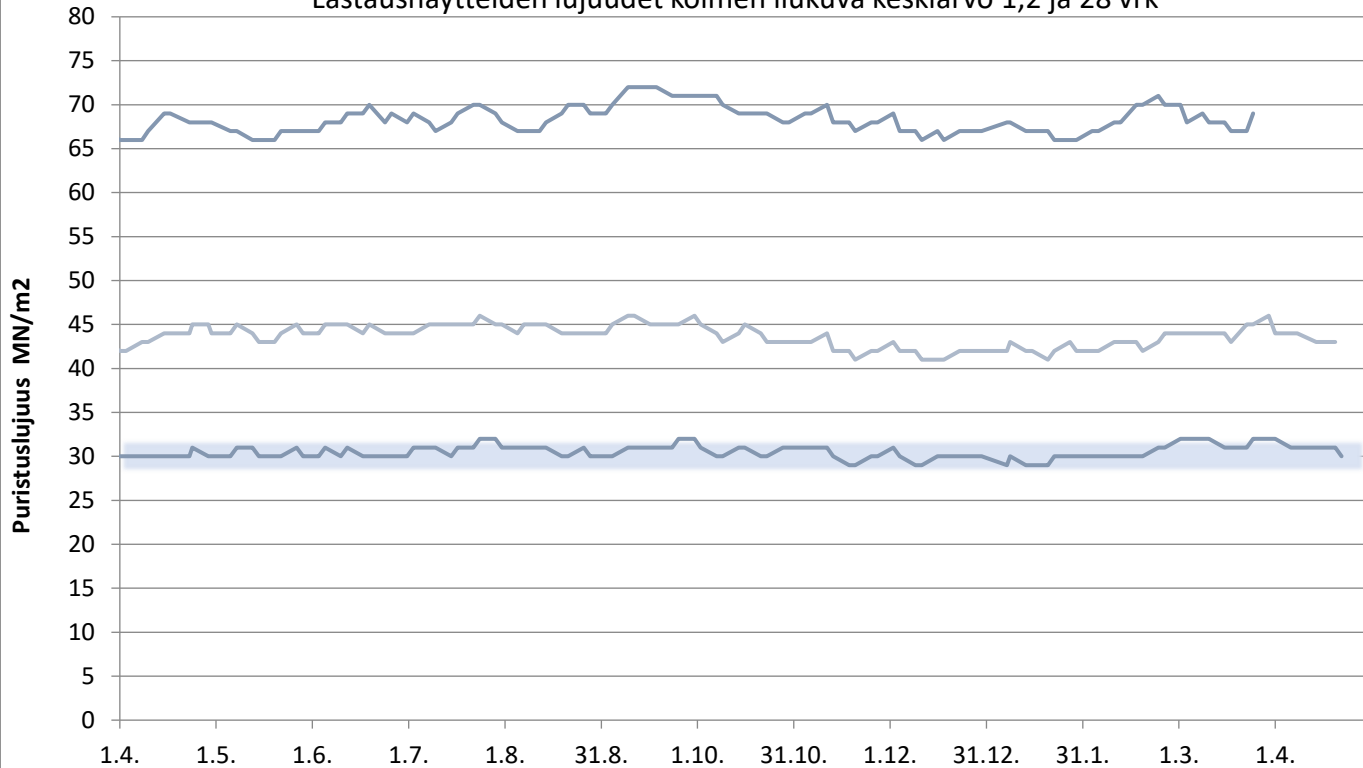


FINNSEMENTTI
A CRH COMPANY

päivitetty 24.4.2020

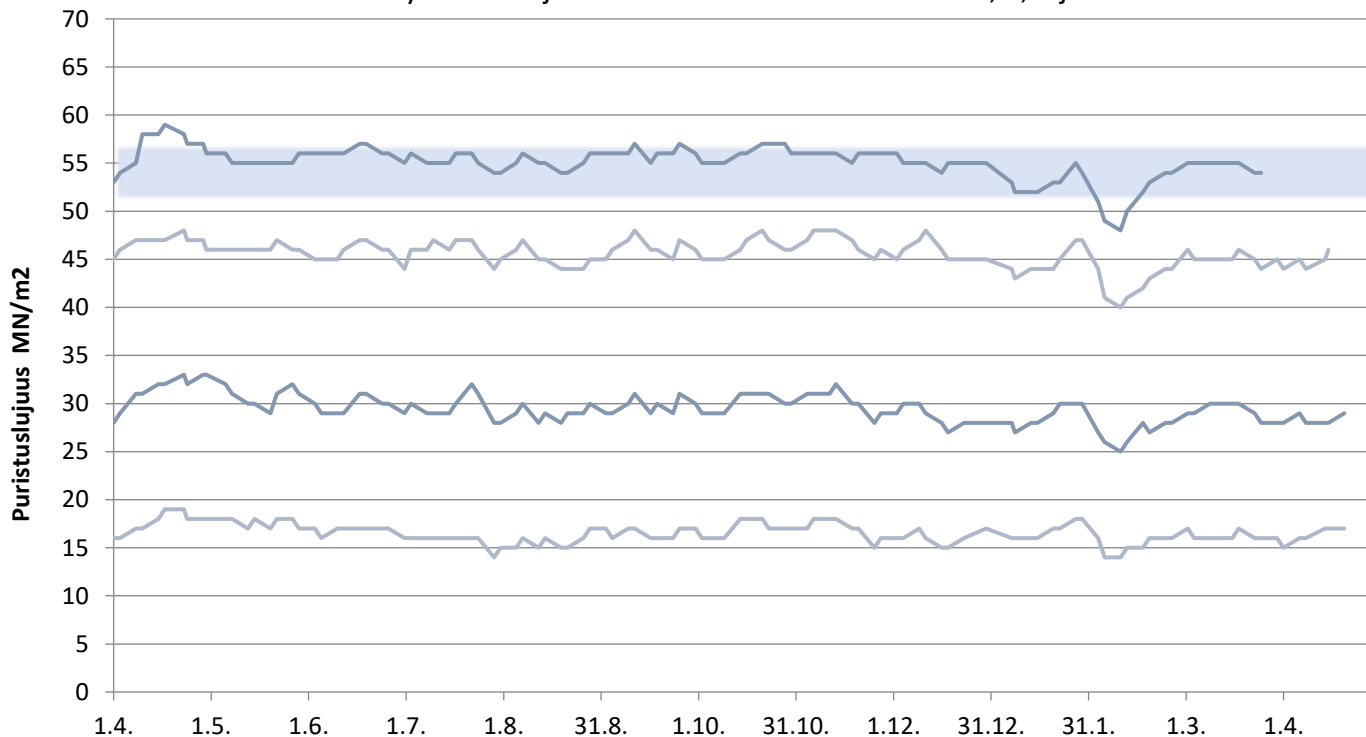
Lappeenrannan Pikasementti

Lastausnäytteiden lujuudet kolmen liukuva keskiarvo 1,2 ja 28 vrk



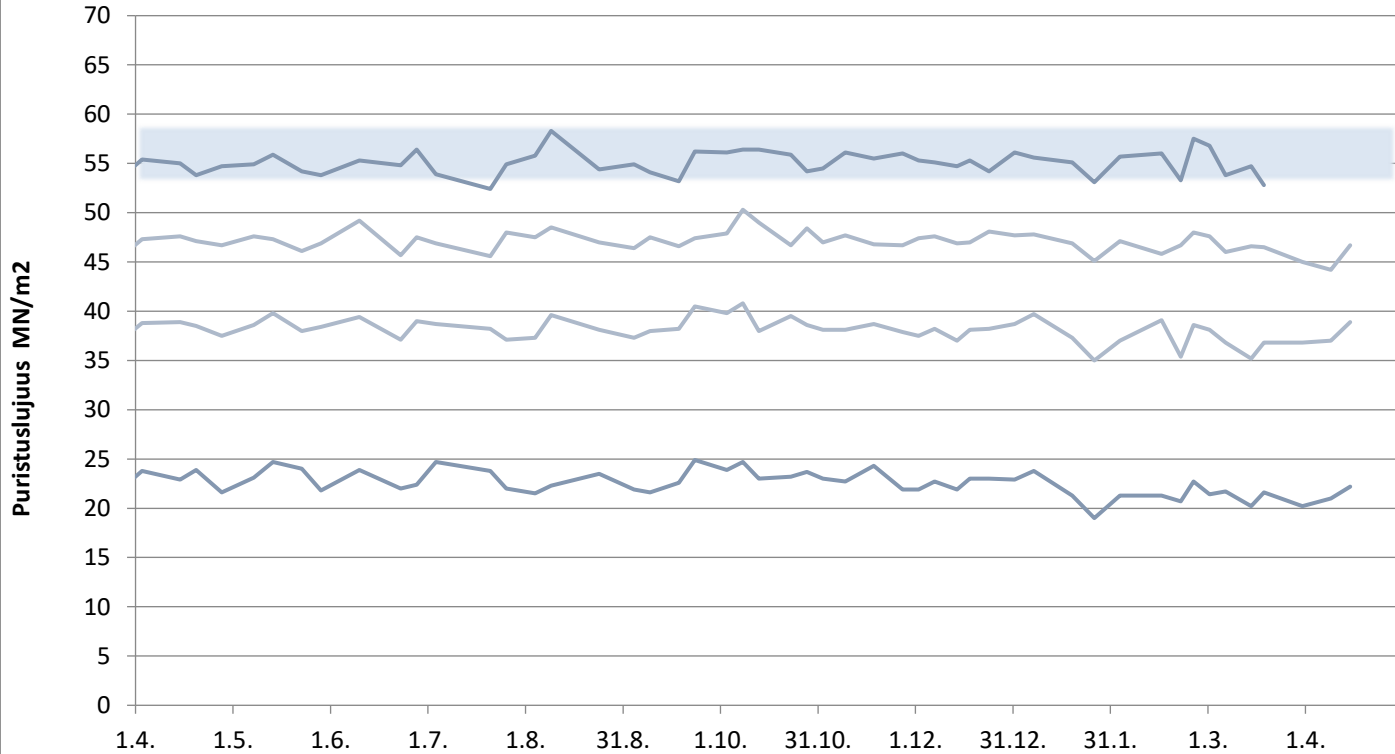
Lappeenrannan SR-sementti

Lastausnäytteiden lujuudet kolmen liukuva keskiarvo 1, 2, 7 ja 28 vrk



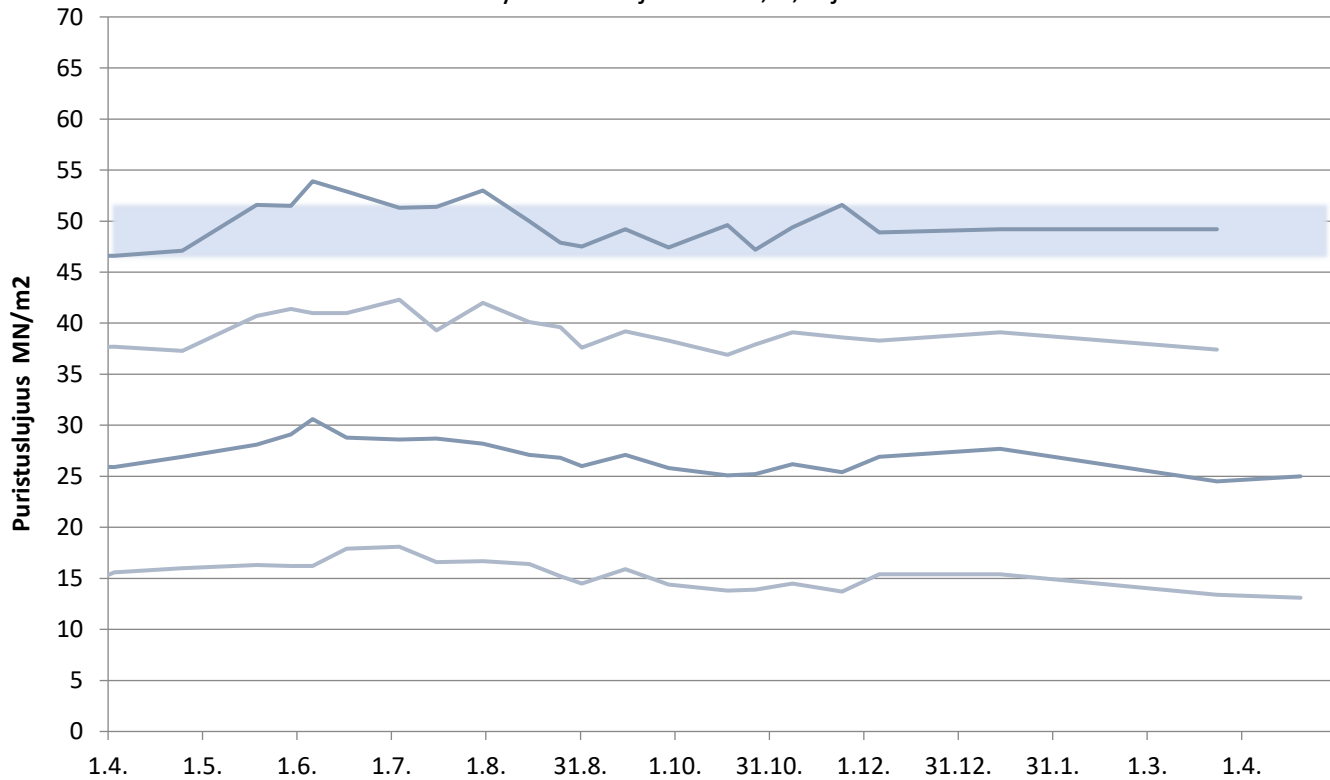
Rapidsementti Vihreäsaari

Laivanäytteiden lujuudet 1, 2, 7 ja 28 vrk



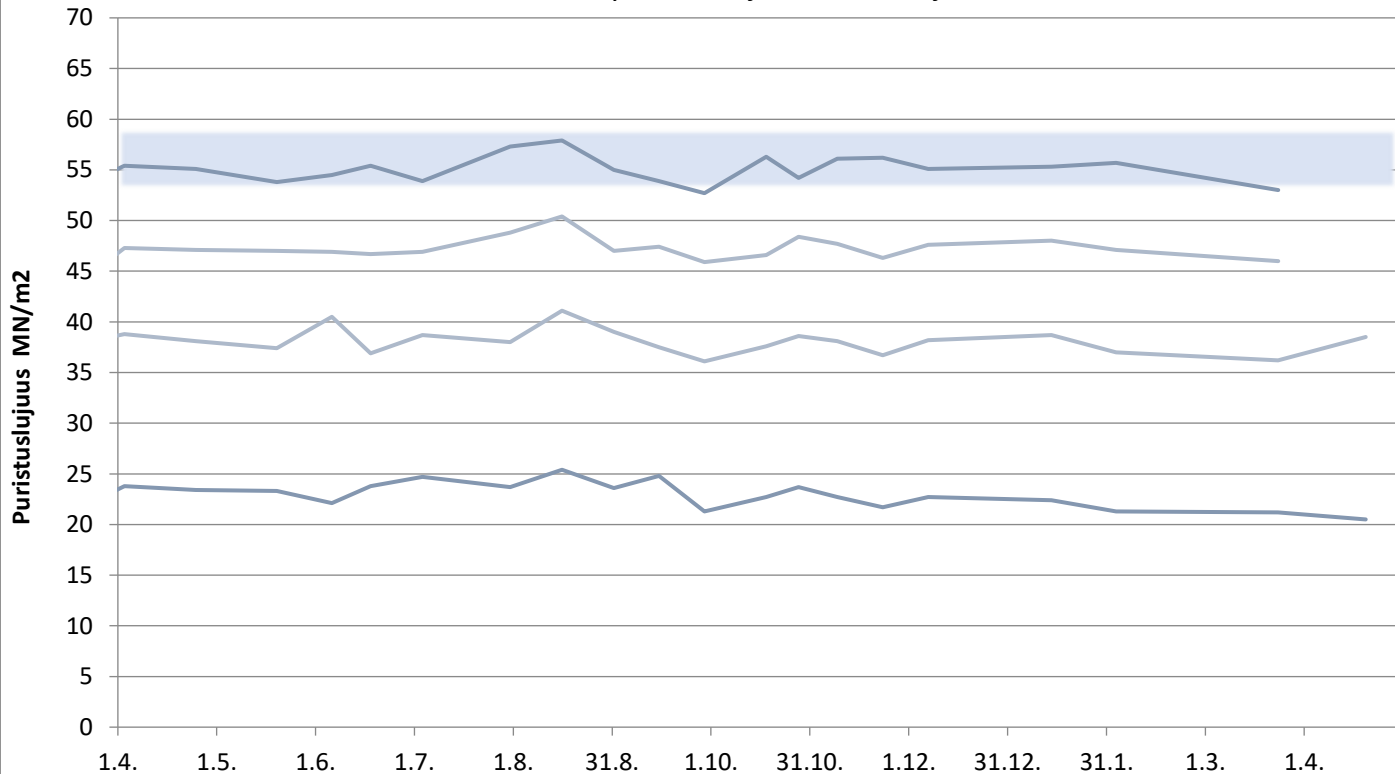
Plussementti Pietarsaari

Laivanäytteiden lujuudet 1, 2, 7 ja 28 vrk



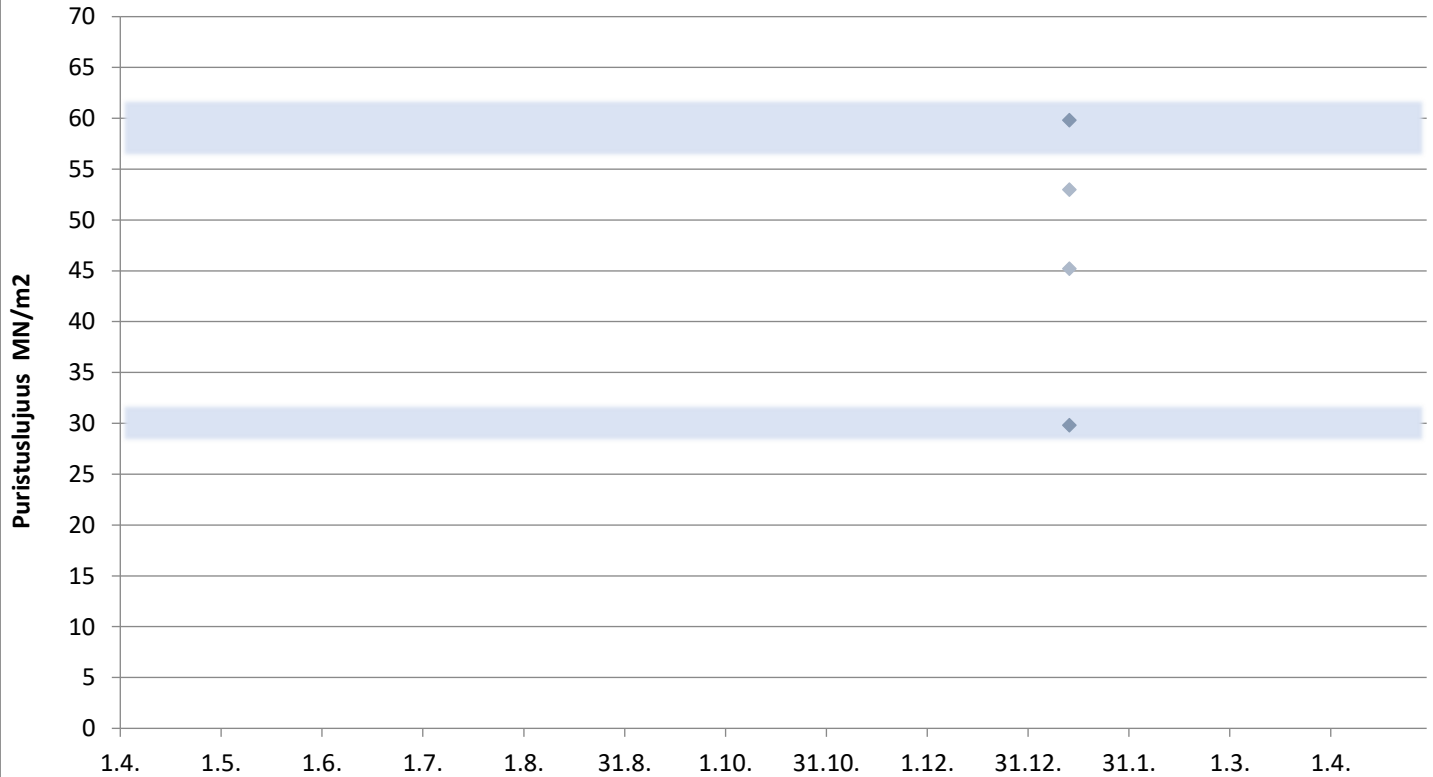
Rapidsementti Pietarsaari

Laivanäytteiden lujuudet 1, 2, 7 ja 28 vrk



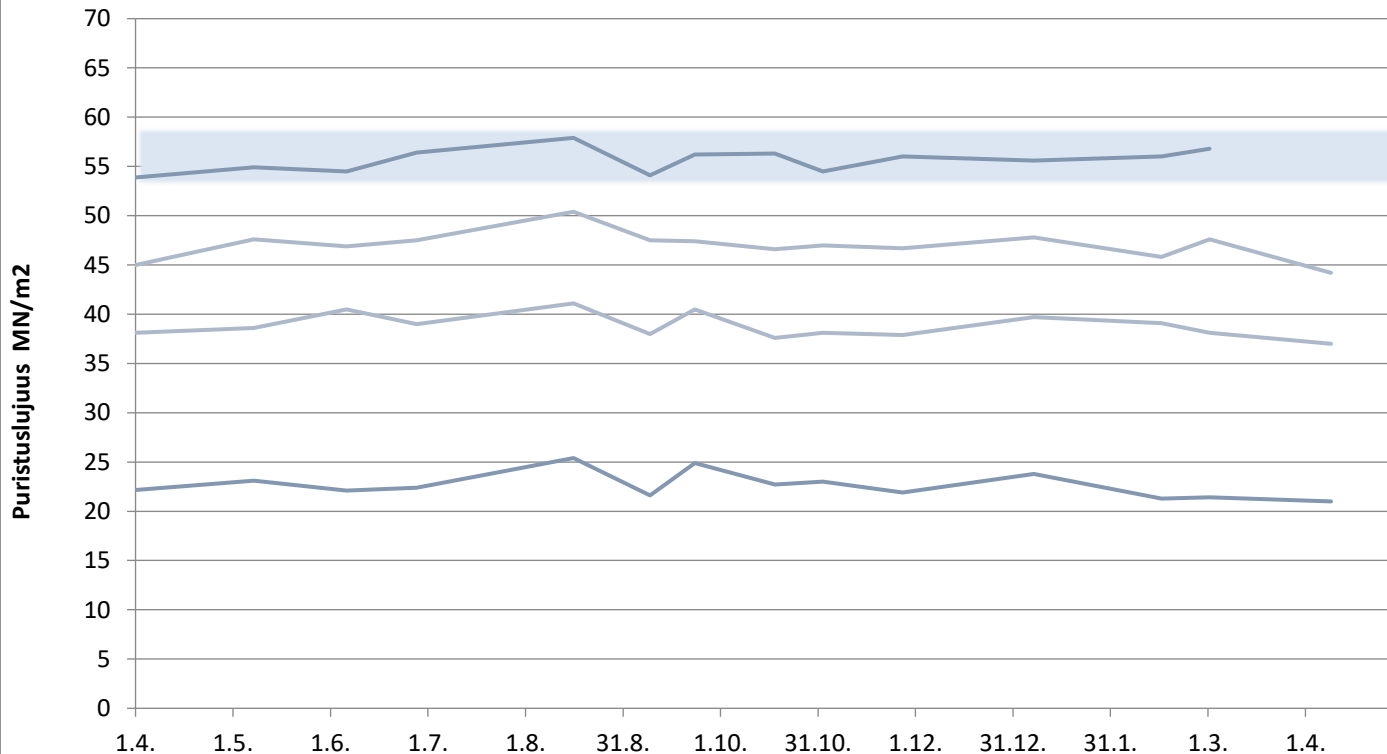
Pikasementti Vaasa

Laivanäytteiden lujuudet 1, 2, 7 ja 28 vrk



Rapidsementti Maarianhamina

Laivanäytteiden lujuudet 1, 2, 7 ja 28 vrk



KJ400, RAAHE

Aktiivisuusindeksi 7 ja 28 vrk

