

Laatuinformaatio vko 25

pvm:

18.6.2020

Lastaussiiloista otettujen näytteiden puristuslujuus (SFS-EN 196-1)
kolmen perättäisen näytteen liukuva keskiarvo:

(Huom. testaustulosten hajonta +/-1,5 MPa)

* viimeisten laivauserien tuloksia

FINNSEMENTTI
A CRH COMPANY

Parainen

	pvm		MPa		pvm		MPa		pvm		MPa		m ² /kg	%	%	%
	2 vrk	7 vrk	28 vrk	Hienous	Vaaleusaste	Kalkkikivi	Kuona									
Plussementti CEM II/B-M(S-LL)42.5N	08.06.	26	03.06.	41	11.05.	54	450	37	10	15						
	10.06.	25	08.06.	40	13.05.	54										
	15.06.	25	10.06.	39	18.05.	53										
Rapidsementti CEM II/A-LL 42.5 R	1 vrk		7 vrk		28 vrk		Hienous	Vaaleusaste	Kalkkikivi	Kuona						
	08.06.	23	03.06.	49	11.05.	56	470	34	7	0						
	10.06.	23	08.06.	48	13.05.	56										
15.06.	23	10.06.	48	18.05.	56											
Pikaseimentti CEM I 52.5 R	1 vrk		2 vrk		28 vrk		Hienous	Vaaleusaste	Kalkkikivi	Kuona						
	08.06.	30	08.06.	45	11.05.	62	570	36	4							
	10.06.	30	10.06.	45	13.05.	62										
15.06.	30	15.06.	45	18.05.	62											
Valkoseimentti * CEM I 52.5 R - SR5	1 vrk		7 vrk		28 vrk		Hienous	Vaaleusaste	Kalkkikivi	Kuona						
	30.05.	25	30.05.	62	10.02.	73	410	81	0	0						

Lappeenranta

	pvm		MPa		pvm		MPa		pvm		MPa		m ² /kg	%	%	%
	2 vrk	7 vrk	28 vrk	Hienous	Vaaleusaste	Kalkkikivi	Kuona									
Oiva-seimentti CEMII/B-M(S-LL)42.5N	08.06.	25	03.06.	41	13.05.	53	450	32	17	6						
	10.06.	25	08.06.	40	18.05.	53										
	15.06.	25	10.06.	40	20.05.	52										
Rapidseimentti CEM II/A-LL 52.5 N	1 vrk		7 vrk		28 vrk		Hienous	Vaaleusaste	Kalkkikivi	Kuona						
	08.06.	22	01.06.	50	11.05.	62	500	30	9	0						
	10.06.	22	03.06.	50	13.05.	63										
15.06.	23	08.06.	50	18.05.	61											
Pikaseimentti CEM I 52.5 R	1 vrk		2 vrk		28 vrk		Hienous	Vaaleusaste	Kalkkikivi	Kuona						
	08.06.	30	08.06.	43	13.05.	67	560	30	4	0						
	10.06.	30	10.06.	42	18.05.	67										
15.06.	30	15.06.	42	20.05.	67											
SR-seimentti CEM I 42.5 N - SR3	2 vrk		7 vrk		28 vrk		Hienous	Vaaleusaste	Kalkkikivi	Kuona						
	03.06.	28	01.06.	44	11.05.	55	360	22	4	0						
	08.06.	27	03.06.	45	13.05.	56										
10.06.	28	08.06.	45	18.05.	55											

Raahen kuonajauheen laatuinformaatio

Hienous		Aktiivisuusindeksi			
pvm	m ² /kg	pvm	7 vrk	pvm	28 vrk
04.06.	386	28.05.	49 %	07.05.	94 %
08.06.	382	01.06.	49 %	11.05.	90 %
11.06.	382	04.06.	50 %	14.05.	87 %

Annamme mielellämme lisätietoja sementeistämme ja kuonajauheesta:

Mikko Marjalaakso 0201 206 208

Iiro Aro 0201 206 447

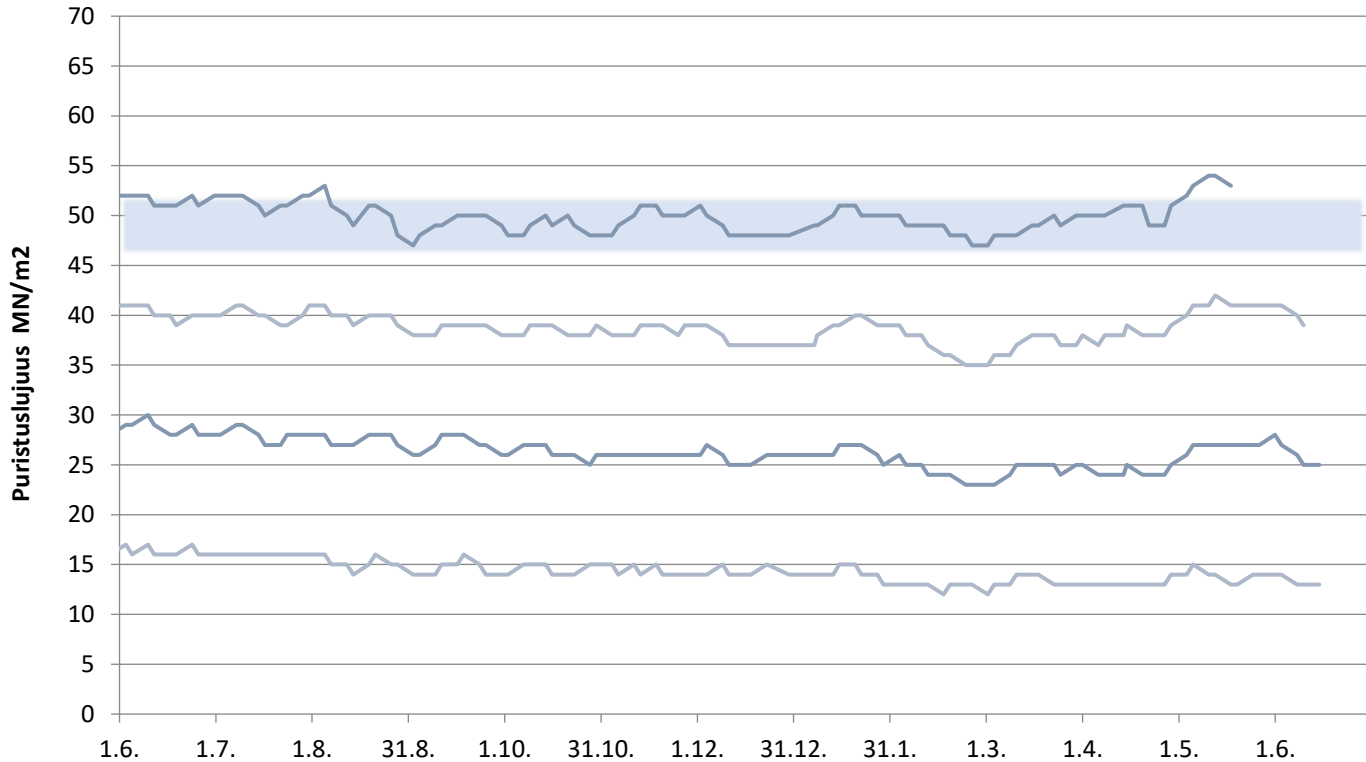
Heikki Alarautalahti 0201 206 204

Pekka Rajala 0201 206 342

Sini Ruokonen 0201 206 209

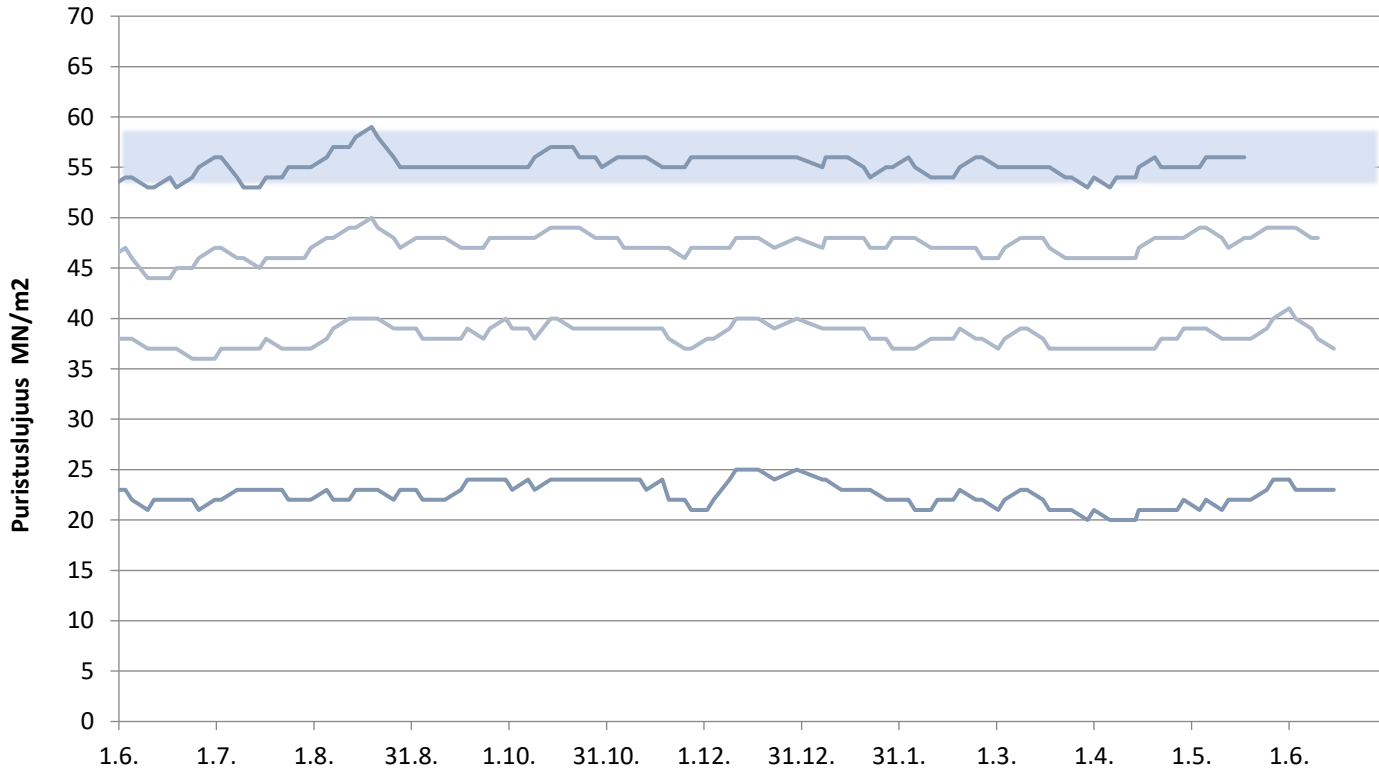
Paraisten Plussementti

Lastausnäytteiden lujuudet kolmen liukuva keskiarvo 1, 2, 7 ja 28 vrk



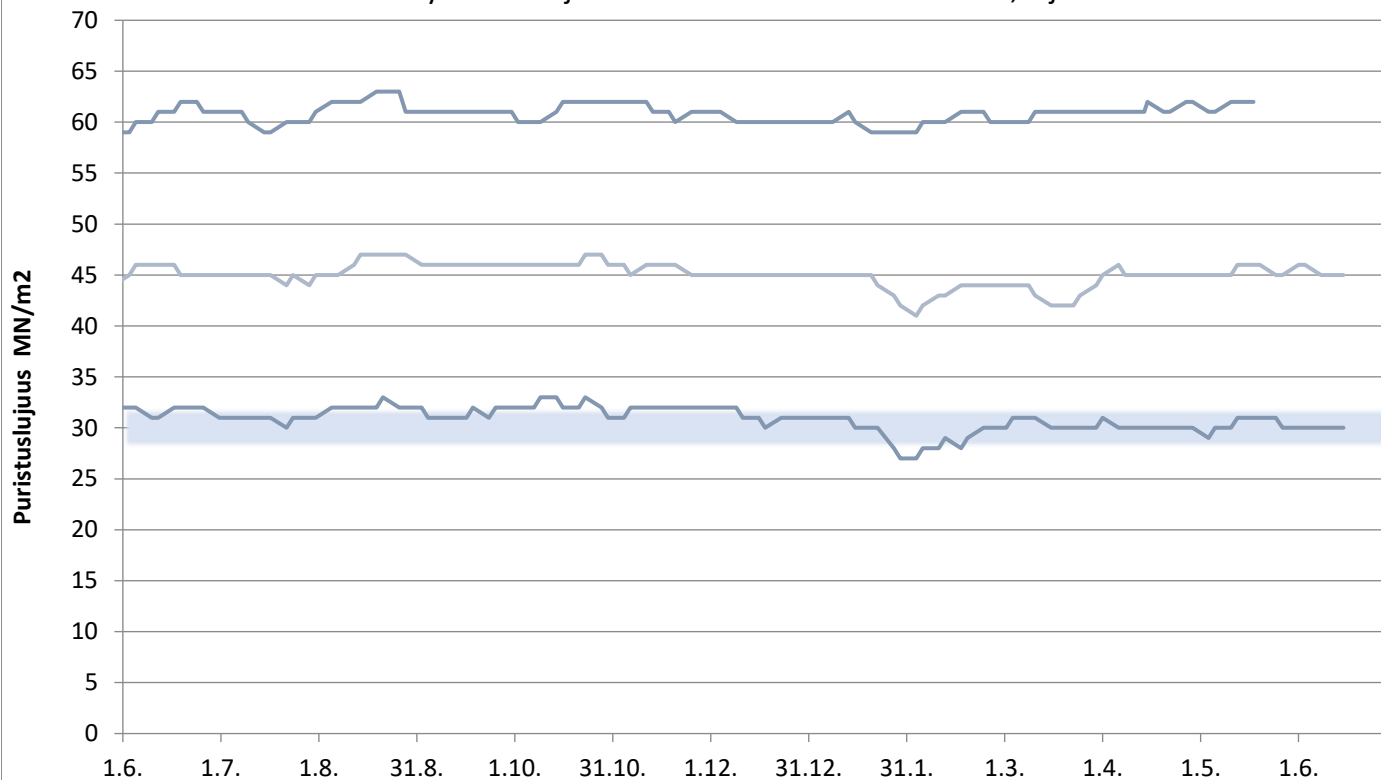
Paraisten Rapidsementti

Lastausnäytteiden lujuudet kolmen liukuva keskiarvo 1, 2, 7 ja 28 vrk



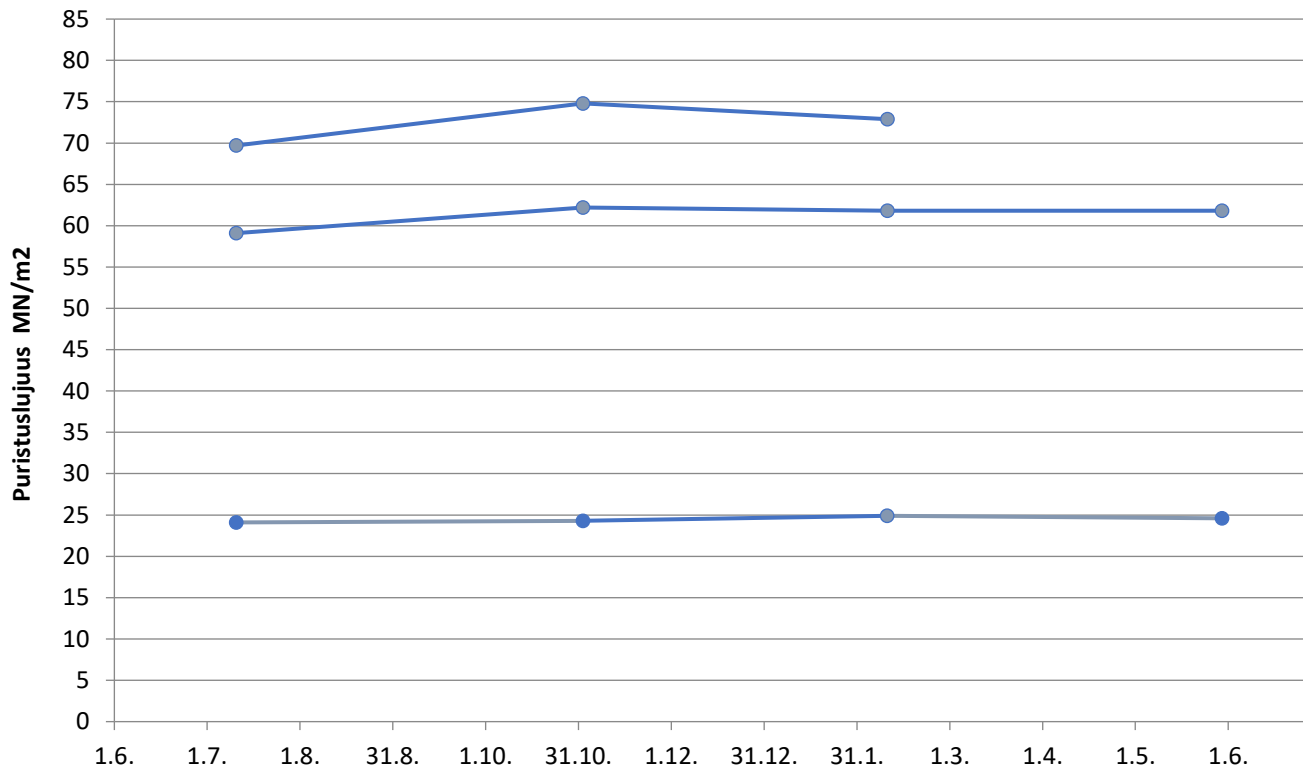
Paraisten Pikasementti

Lastausnäytteiden lujuudet kolmen liukuva keskiarvo 1, 2 ja 28 vrk



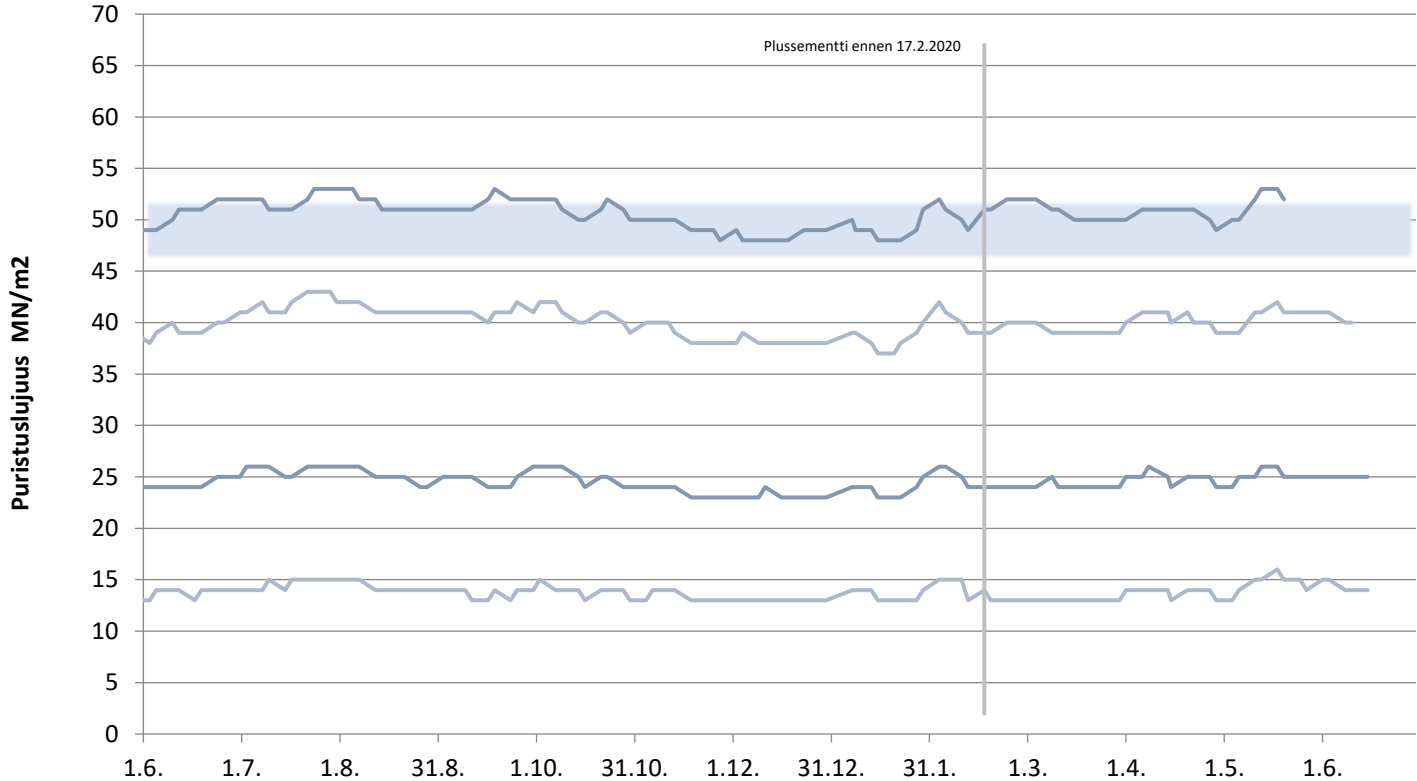
Valkosementti

Laivanäytteiden lujuudet 1, 7 ja 28 vrk



Lappeenrannan Oiva-sementti

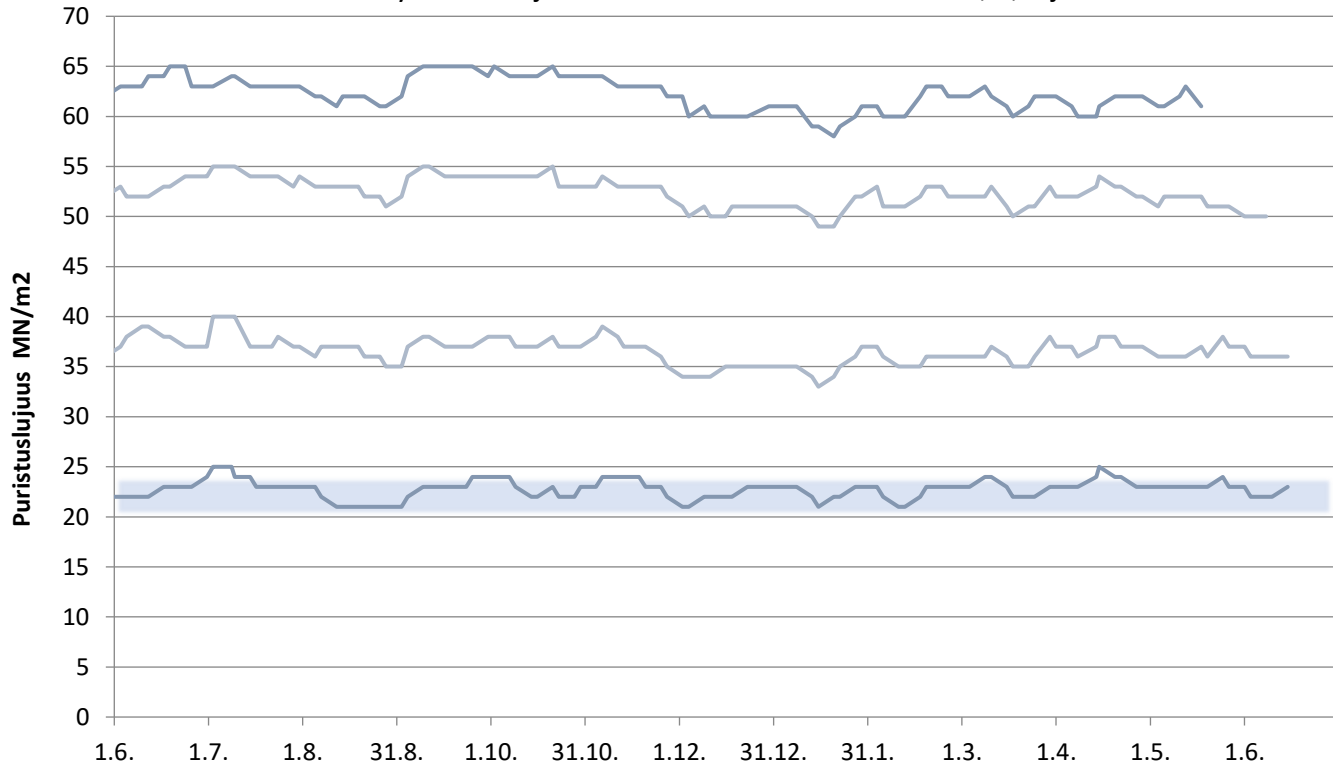
Lastausnäytteiden lujuudet kolmen liukuva keskiarvo 1, 2, 7 ja 28 vrk



päivitetty 18.6.2020

Lappeenrannan Rapidsementti

Lastausnäytteiden lujuudet kolmen liukuva keskiarvo 1, 2, 7 ja 28 vrk

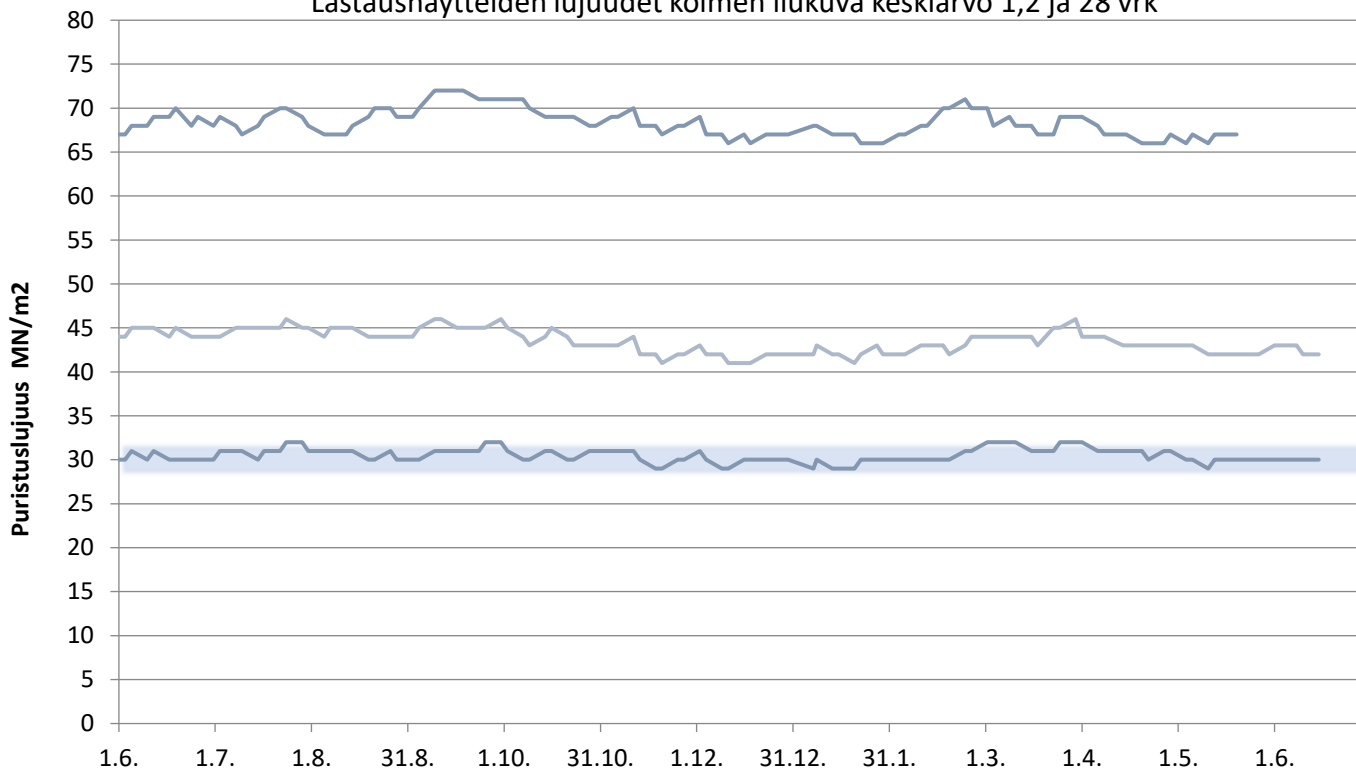


FINNSEMENTTI
A CRH COMPANY

päivitetty 18.6.2020

Lappeenrannan Pikasementti

Lastausnäytteiden lujuudet kolmen liukuva keskiarvo 1,2 ja 28 vrk

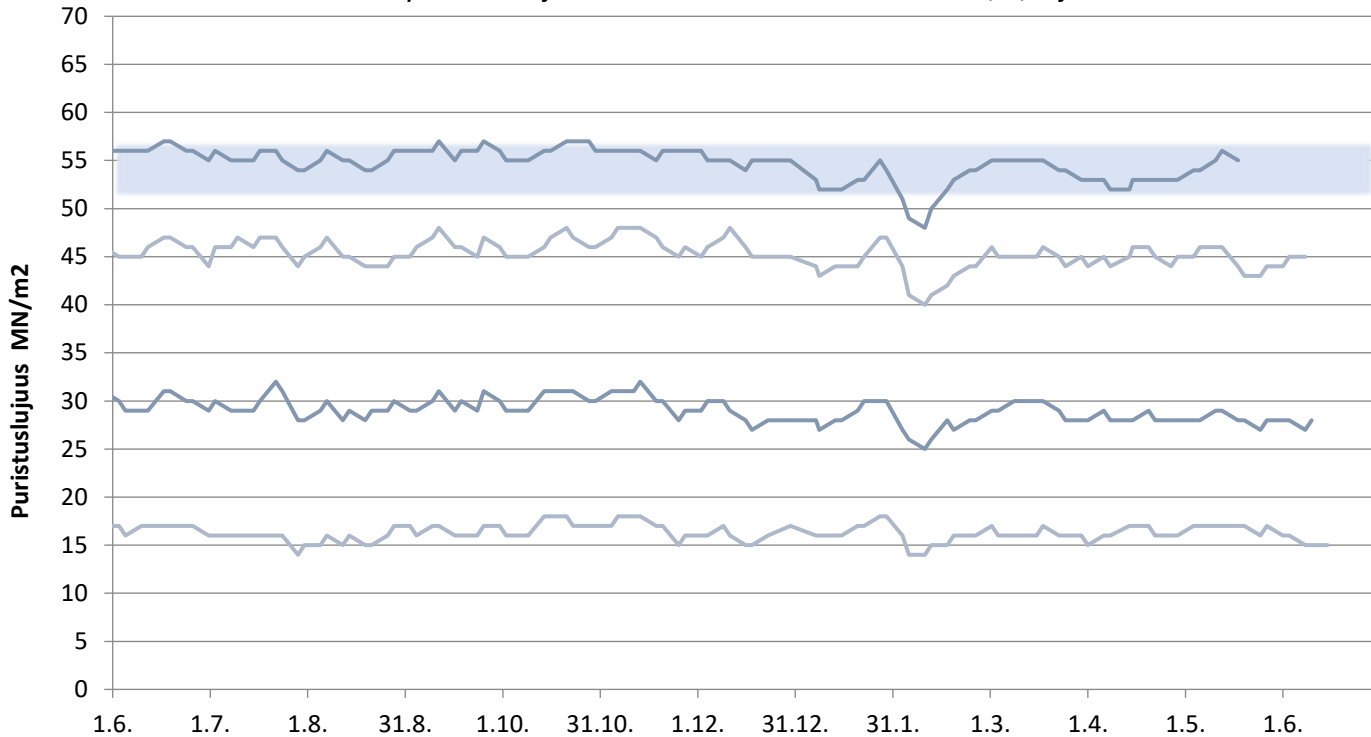


FINSEMENTTI
A CRH COMPANY

päivitetty 18.6.2020

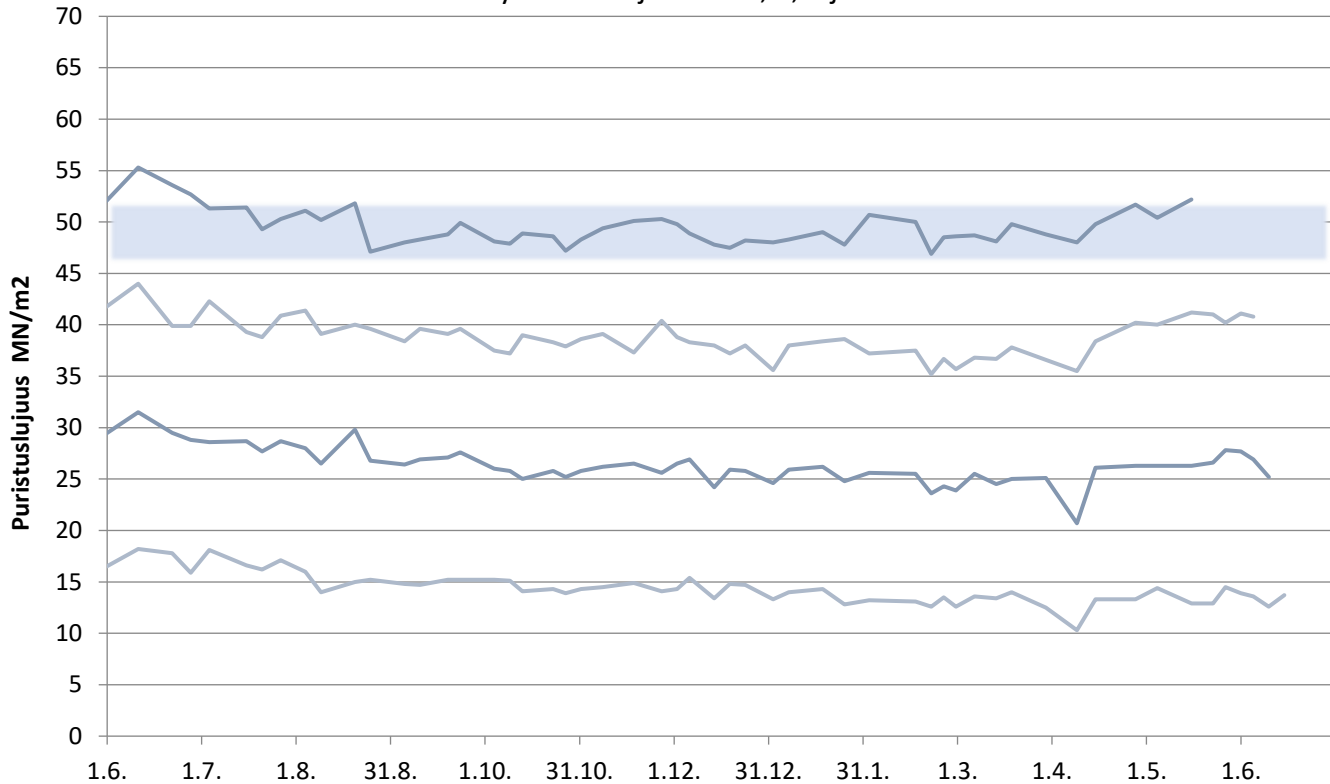
Lappeenrannan SR-sementti

Lastausnäytteiden lujuudet kolmen liukuva keskiarvo 1, 2, 7 ja 28 vrk



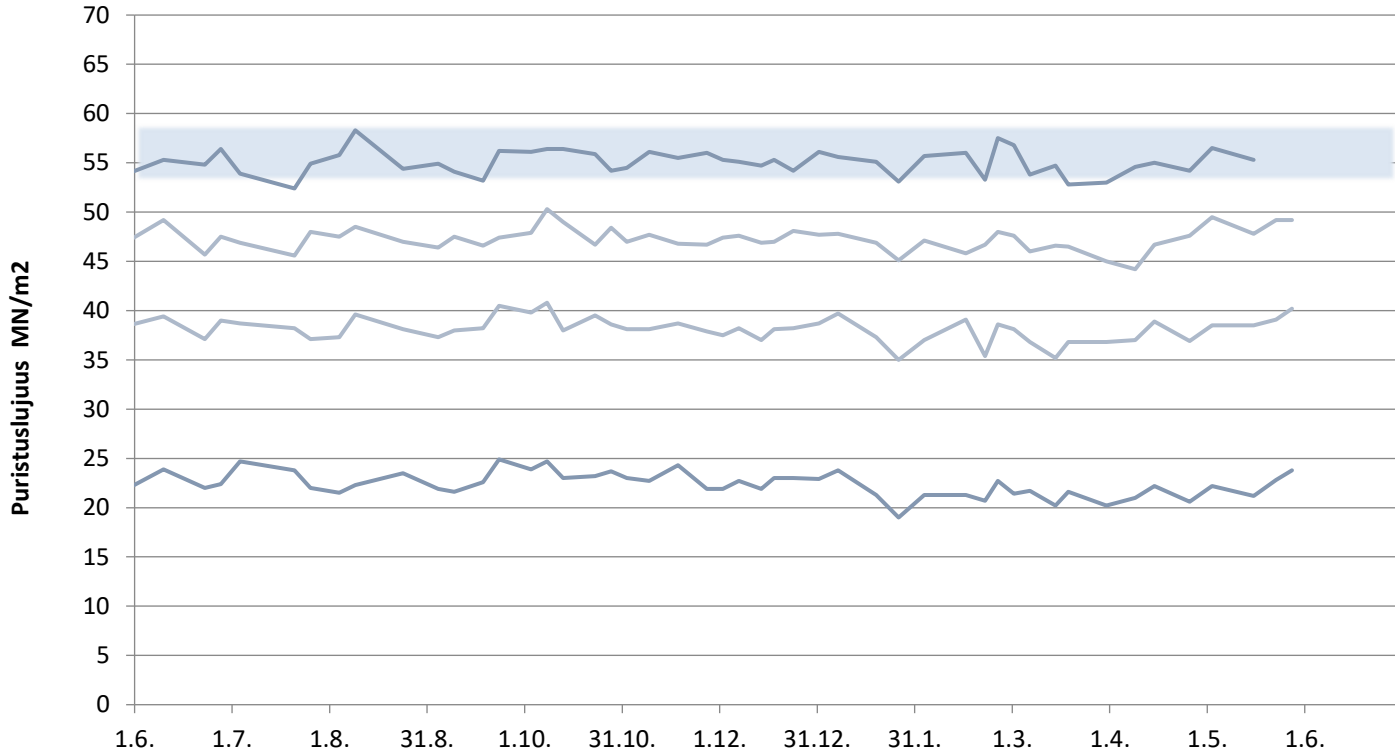
Plussementti Vihreäsaari

Laivanäytteiden lujuudet 1, 2, 7 ja 28 vrk



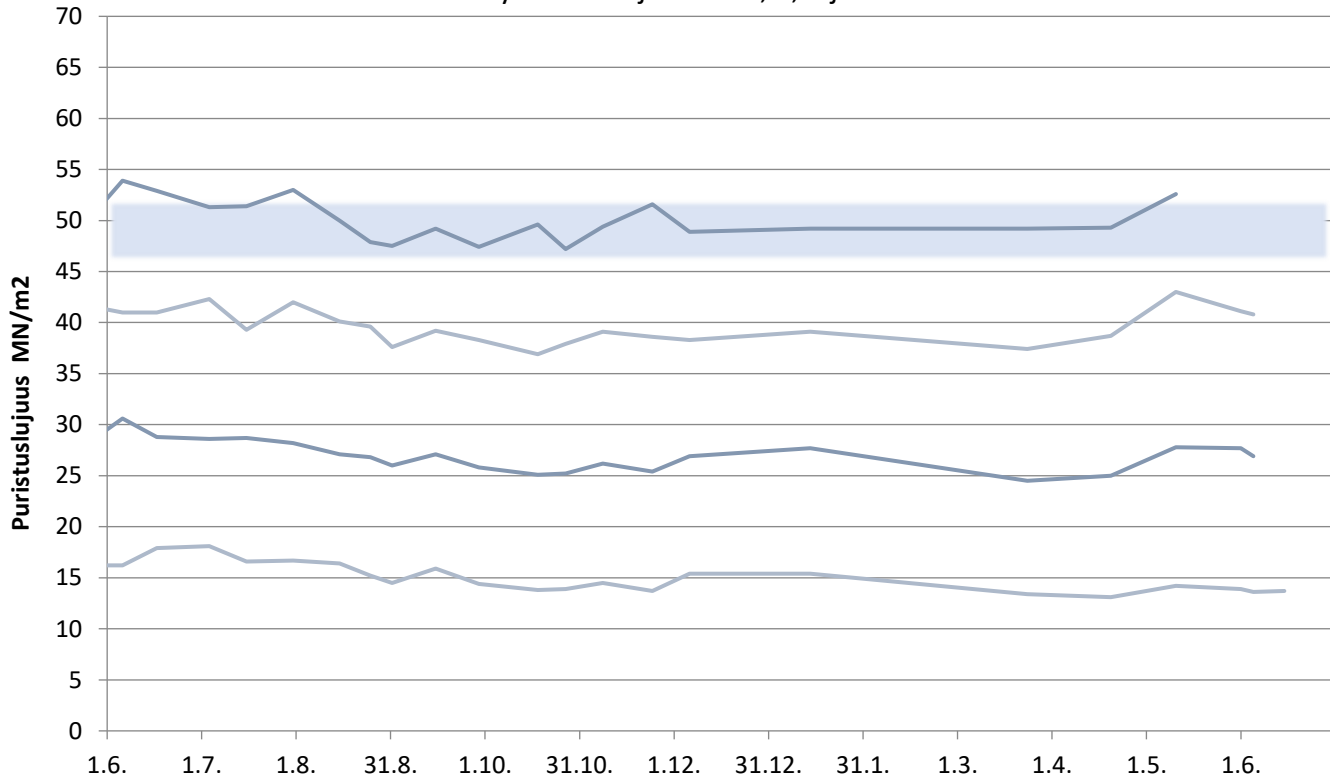
Rapidsementti Vihreäsaari

Laivanäytteiden lujuudet 1, 2, 7 ja 28 vrk



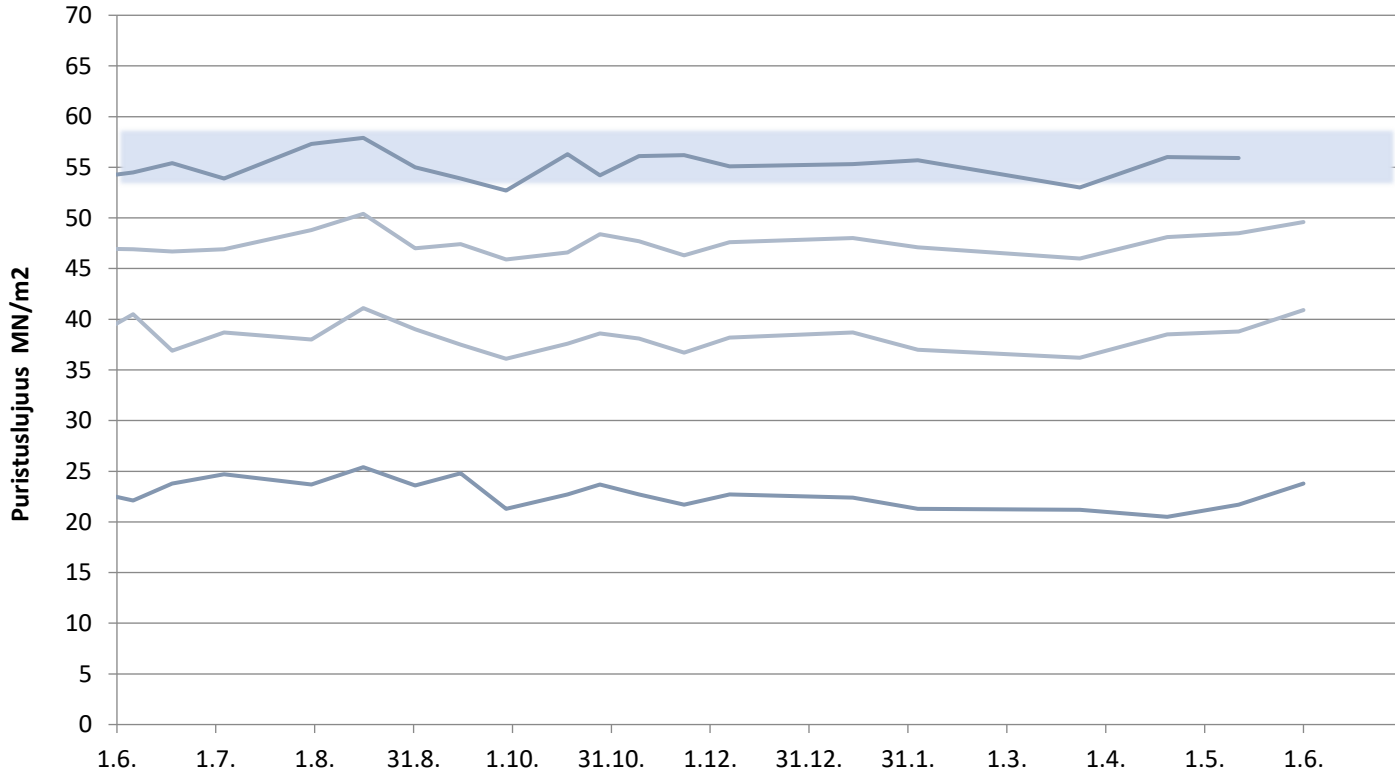
Plussementti Pietarsaari

Laivanäytteiden lujuudet 1, 2, 7 ja 28 vrk



Rapidsementti Pietarsaari

Laivanäytteiden lujuudet 1, 2, 7 ja 28 vrk

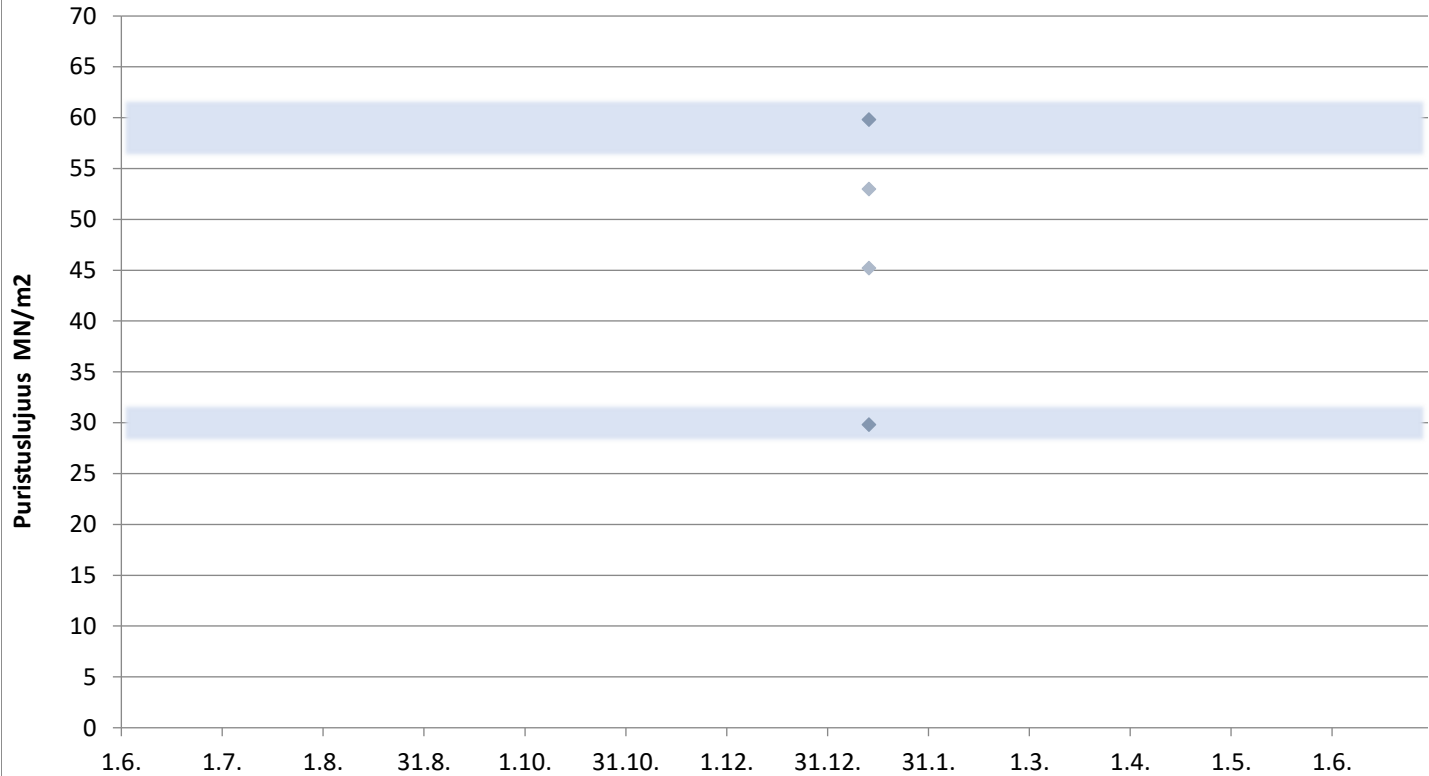


FINNSEMENTTI
A CRH COMPANY

päivitetty 18.6.2020

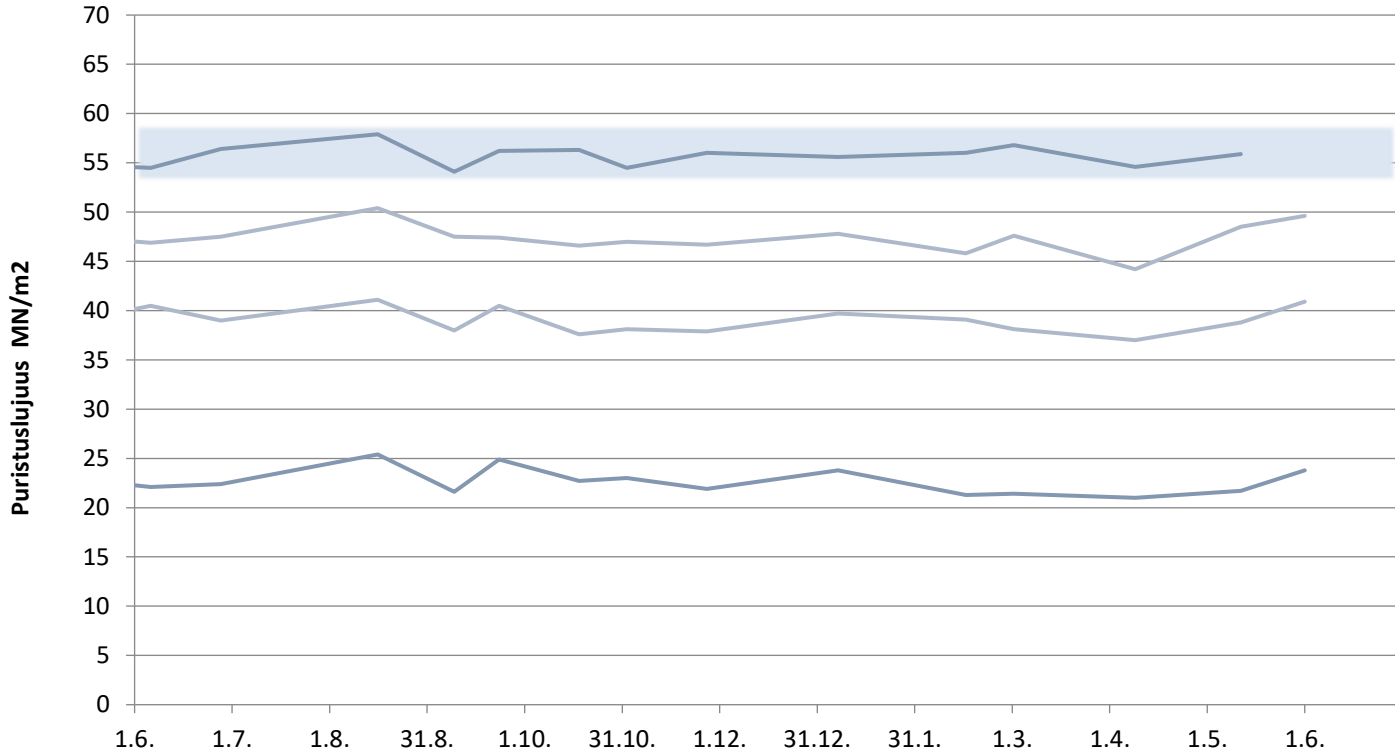
Pikasementti Vaasa

Laivanäytteiden lujuudet 1, 2, 7 ja 28 vrk



Rapidsementti Maarianhamina

Laivanäytteiden lujuudet 1, 2, 7 ja 28 vrk



KJ400, RAAHE

Aktiivisuusindeksi 7 ja 28 vrk

