

# Laatuinformaatio vko 52

pvm:

23.12.2020

Lastaussiiloista otettujen näytteiden puristuslujuus (SFS-EN 196-1)  
kolmen perättäisen näytteen liukuva keskiarvo:

(Huom. testaustulosten hajonta +/-1,5 MPa)

\* viimeisten laivauserien tuloksia

**FINNSEMENTTI**  
A CRH COMPANY

## Parainen

	pvm	MPa	pvm	MPa	pvm	MPa	m <sup>2</sup> /kg	%	%	%
	2 vrk		7 vrk		28 vrk		Hienous	Vaaleusaste	Kalkkikivi	Kuona
Plussementti CEM II/B-M(S-LL)42.5N	09.12.	25	07.12.	35	11.11.	49	460	35	10	13
	14.12.	25	09.12.	35	16.11.	49				
	16.12.	27	14.12.	36	18.11.	49				
	1 vrk		7 vrk		28 vrk		Hienous	Vaaleusaste	Kalkkikivi	Kuona
Rapidsementti CEM II/A-LL 42.5 R	14.12.	21	07.12.	42	11.11.	55	470	33	8	0
	16.12.	23	09.12.	42	16.11.	54				
	21.12.	25	14.12.	44	18.11.	54				
	1 vrk		2 vrk		28 vrk		Hienous	Vaaleusaste	Kalkkikivi	Kuona
Pikaseimentti CEM I 52.5 R	14.12.	30	09.12.	44	11.11.	61	560	35	4	
	16.12.	30	14.12.	43	16.11.	61				
	21.12.	31	16.12.	43	18.11.	61				
	1 vrk		7 vrk		28 vrk		Hienous	Vaaleusaste	Kalkkikivi	Kuona
Valkoseimentti * CEM I 52.5 R - SR5	04.11.	25	04.11.	62	04.11.	70	400	80	0	0

## Lappeenranta

	pvm	MPa	pvm	MPa	pvm	MPa	m <sup>2</sup> /kg	%	%	%
	2 vrk		7 vrk		28 vrk		Hienous	Vaaleusaste	Kalkkikivi	Kuona
Oiva-seimentti CEMII/B-M(S-LL)42.5N	09.12.	25	07.12.	40	16.11.	50	440	33	18	6
	14.12.	24	09.12.	41	18.11.	50				
	16.12.	24	14.12.	40	23.11.	50				
	1 vrk		7 vrk		28 vrk		Hienous	Vaaleusaste	Kalkkikivi	Kuona
Rapidseimentti CEM II/A-LL 52.5 N	09.12.	22	07.12.	53	16.11.	62	480	30	8	0
	14.12.	22	09.12.	52	18.11.	63				
	16.12.	21	14.12.	52	23.11.	62				
	1 vrk		2 vrk		28 vrk		Hienous	Vaaleusaste	Kalkkikivi	Kuona
Pikaseimentti CEM I 52.5 R	14.12.	29	09.12.	43	16.11.	68	560	30	3	0
	16.12.	28	14.12.	43	18.11.	68				
	21.12.	29	16.12.	42	23.11.	68				
	2 vrk		7 vrk		28 vrk		Hienous	Vaaleusaste	Kalkkikivi	Kuona
SR-seimentti CEM I 42.5 N - SR3	09.12.	27	07.12.	45	16.11.	53	350	22	4	0
	14.12.	26	09.12.	44	18.11.	53				
	16.12.	26	14.12.	44	23.11.	55				

## Raahen kuonajauheen laatuinformaatio

Hienous		Aktiivisuusindeksi			
pvm	m <sup>2</sup> /kg	pvm	7 vrk	pvm	28 vrk
10.12.	362	30.11.	57 %	02.11.	86 %
14.12.	349	04.12.	58 %	05.11.	84 %
17.12.	345	07.12.	60 %	09.11.	84 %

Annamme mielellämme lisätietoja sementeistämme ja kuonajauheesta:

Mikko Marjalaakso 0201 206 208

Iiro Aro 0201 206 447

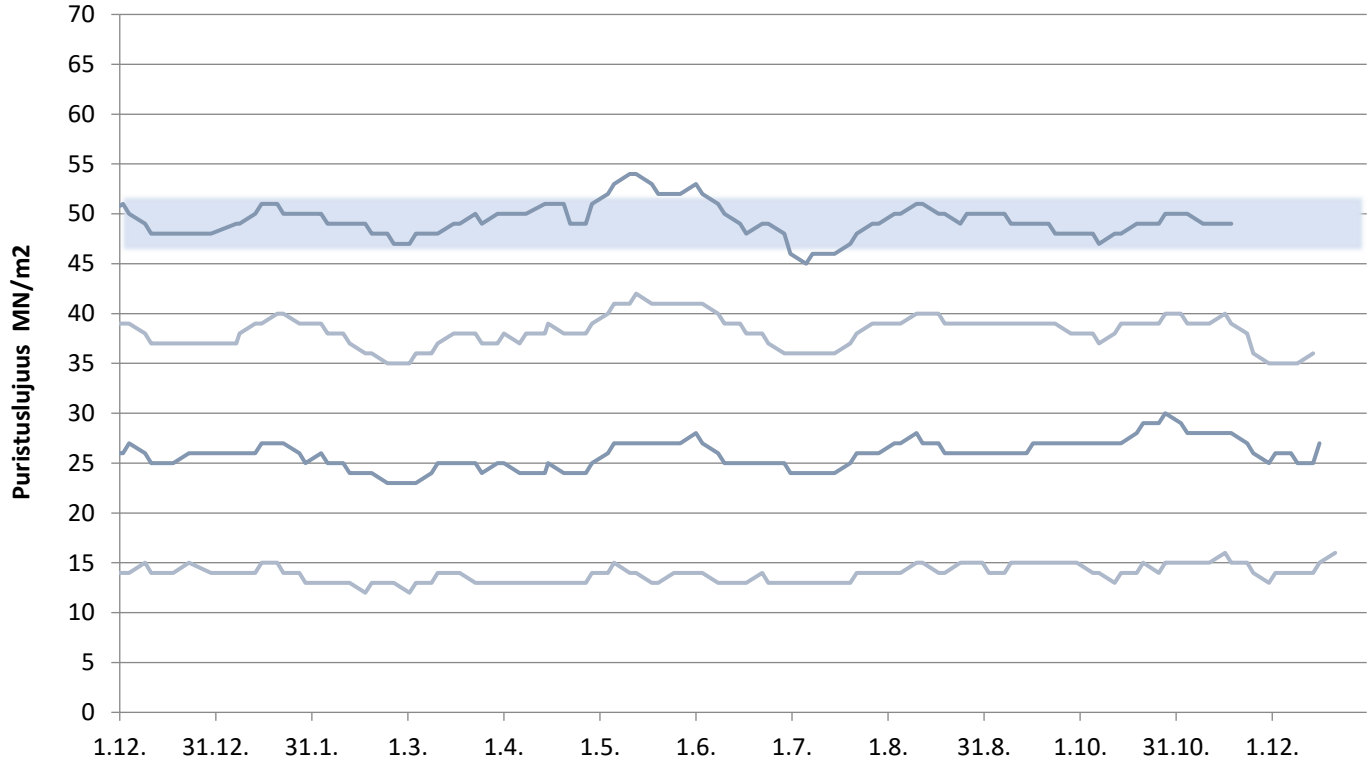
Heikki Alarautalahti 0201 206 204

Pekka Rajala 0201 206 342

Sini Ruokonen 0201 206 209

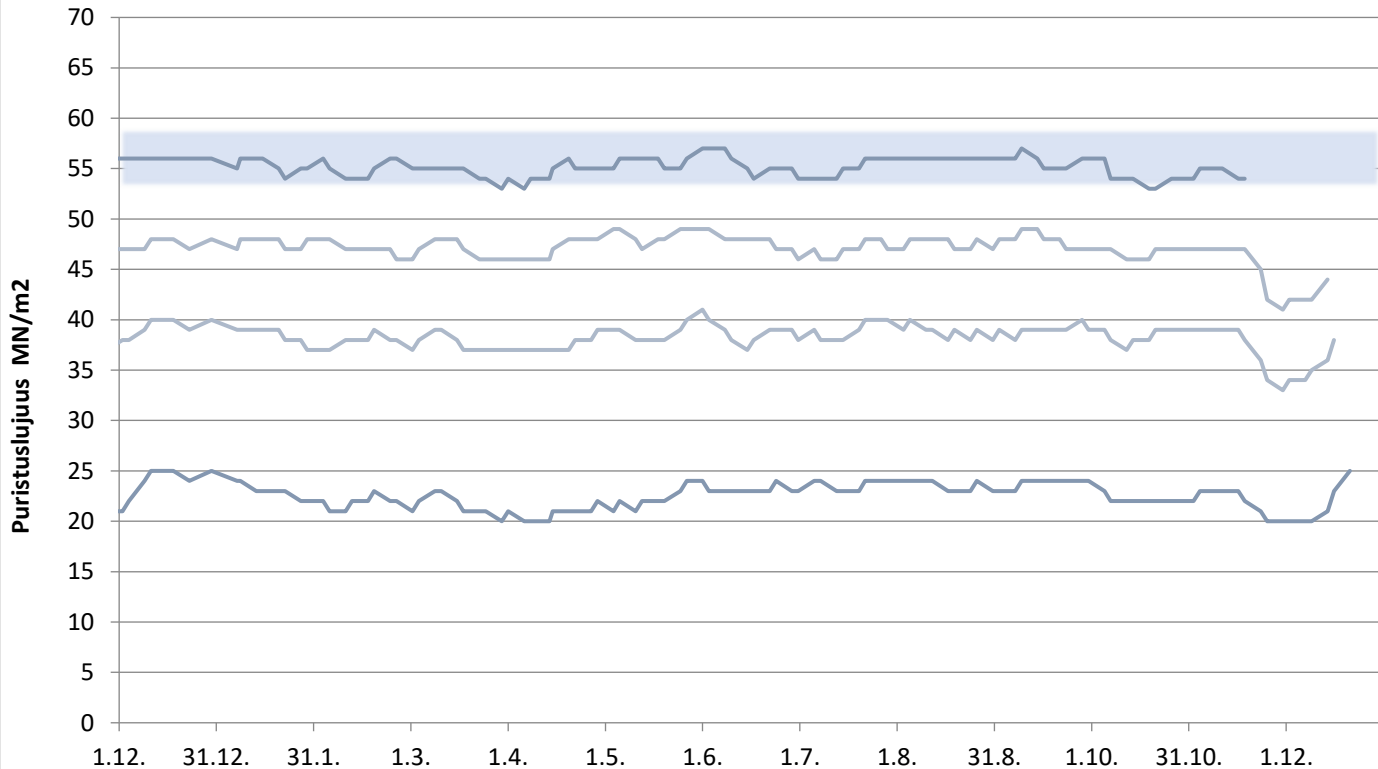
# Paraisten Plussementti

Lastausnäytteiden lujuudet kolmen liukuva keskiarvo 1, 2, 7 ja 28 vrk



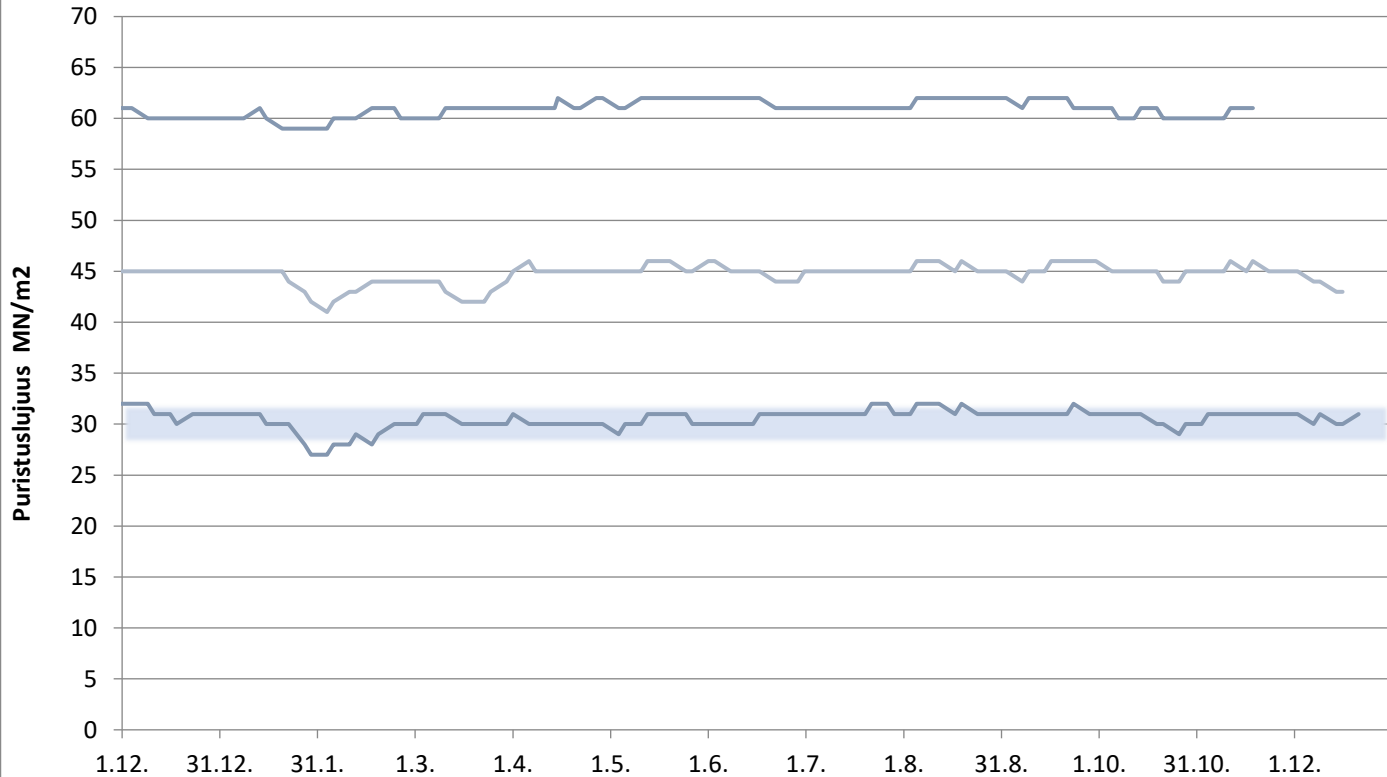
# Paraisten Rapidsementti

Lastausnäytteiden lujuudet kolmen liukuva keskiarvo 1, 2, 7 ja 28 vrk



# Paraisten Pikasementti

Lastausnäytteiden lujuudet kolmen liukuva keskiarvo 1, 2 ja 28 vrk

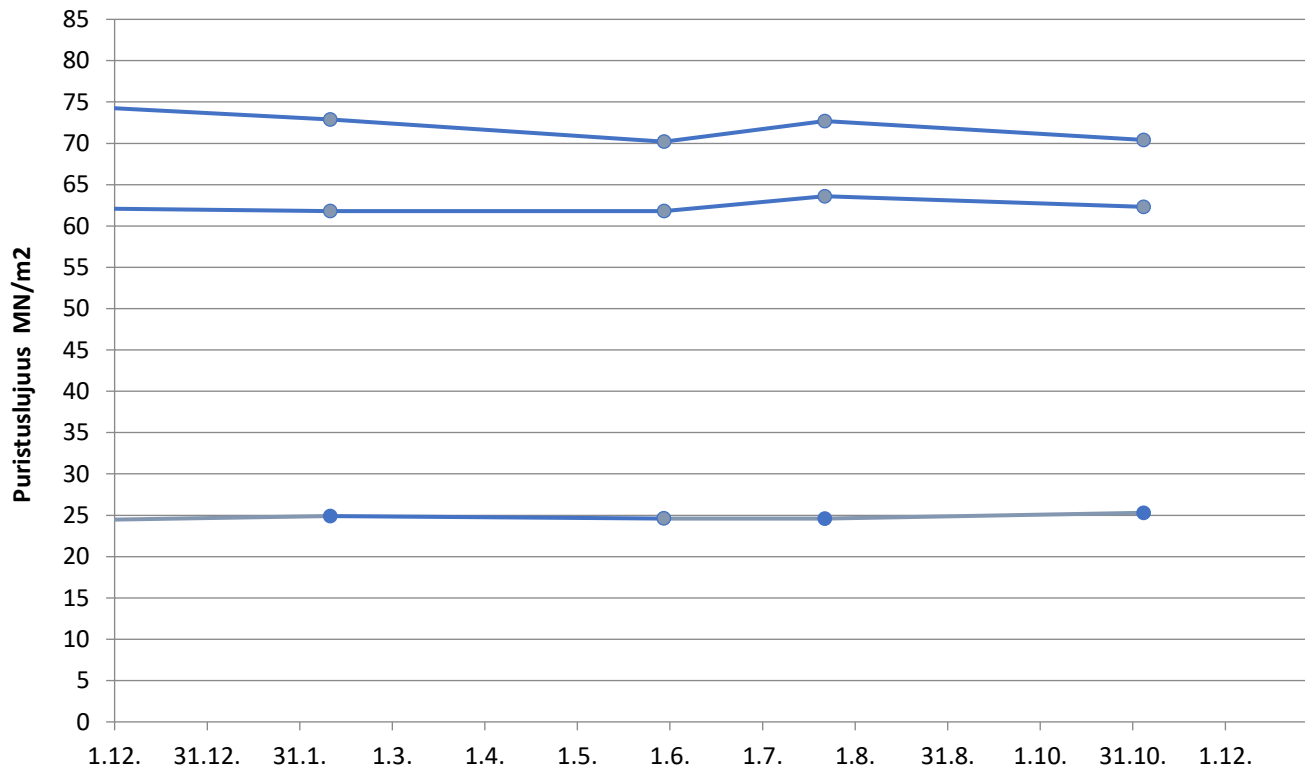


**FINN**SEMENTTI  
A CRH COMPANY

päivitetty 23.12.2020

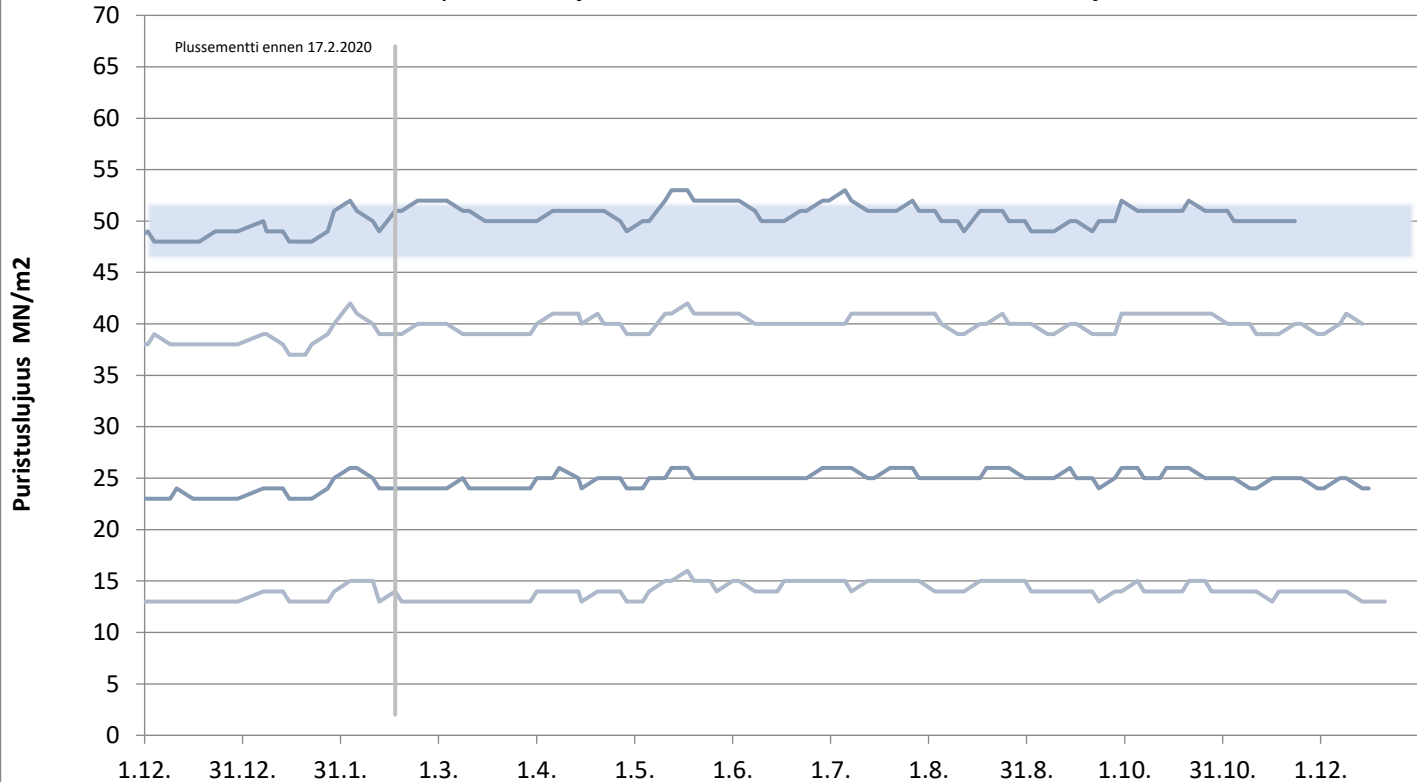
# Valkosementti

Laivanäytteiden lujuudet 1, 7 ja 28 vrk



# Lappeenrannan Oiva-sementti

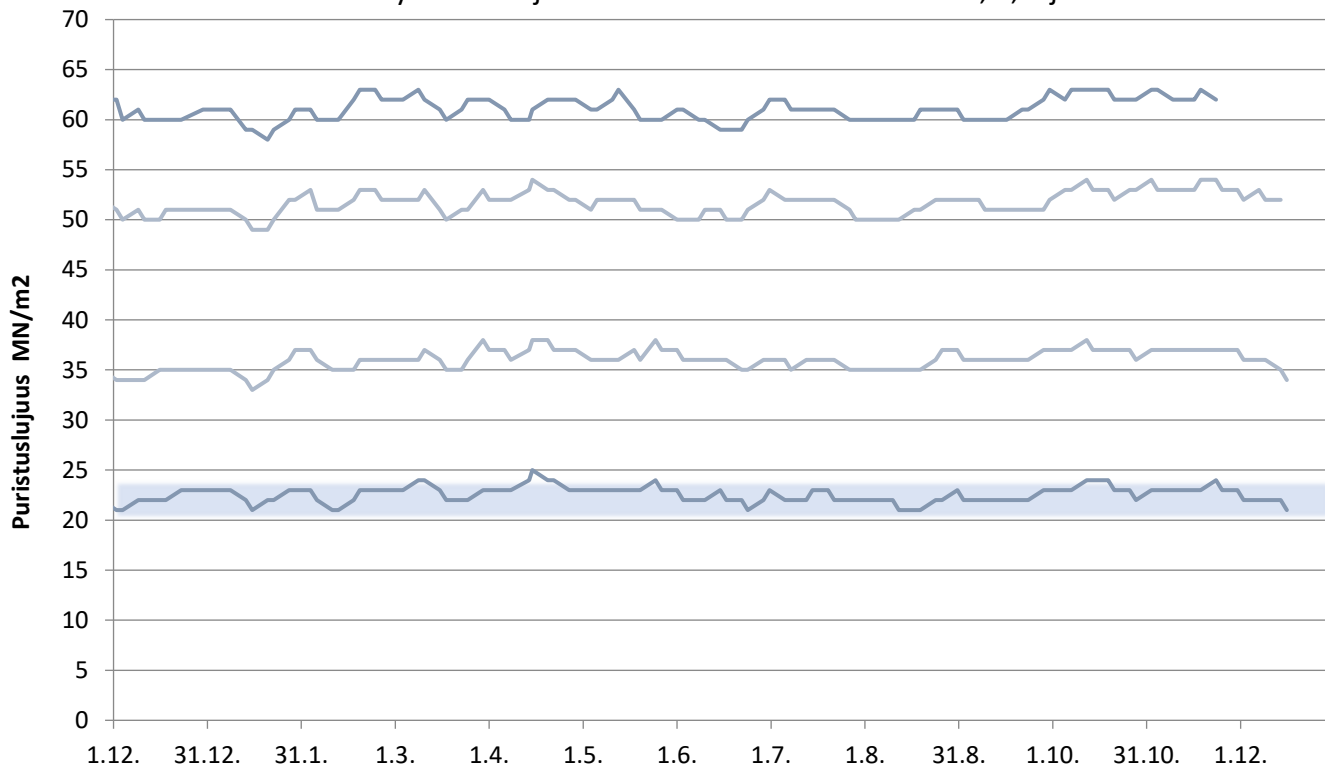
Lastausnäytteiden lujuudet kolmen liukuva keskiarvo 1, 2, 7 ja 28 vrk



päivitetty 23.12.2020

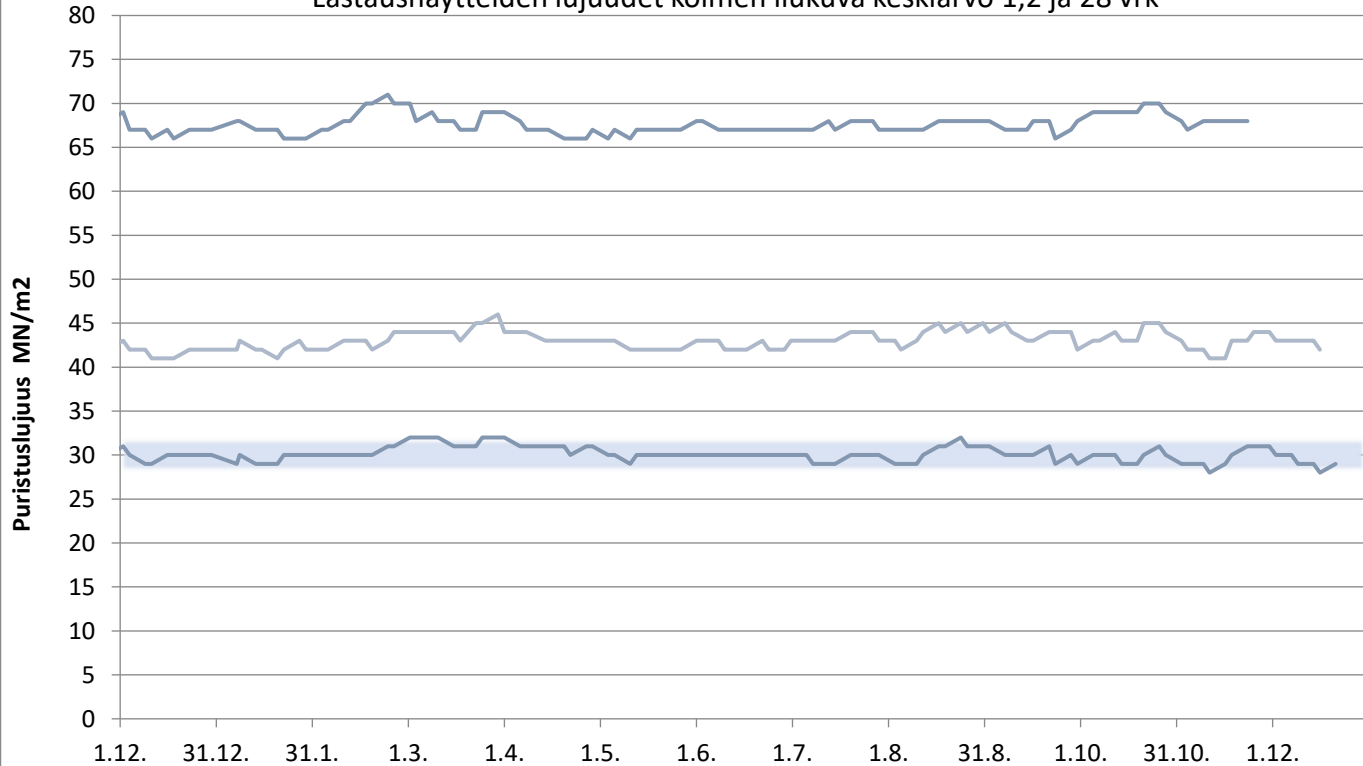
# Lappeenrannan Rapidsementti

Lastausnäytteiden lujuudet kolmen liukuva keskiarvo 1, 2, 7 ja 28 vrk



# Lappeenrannan Pikasementti

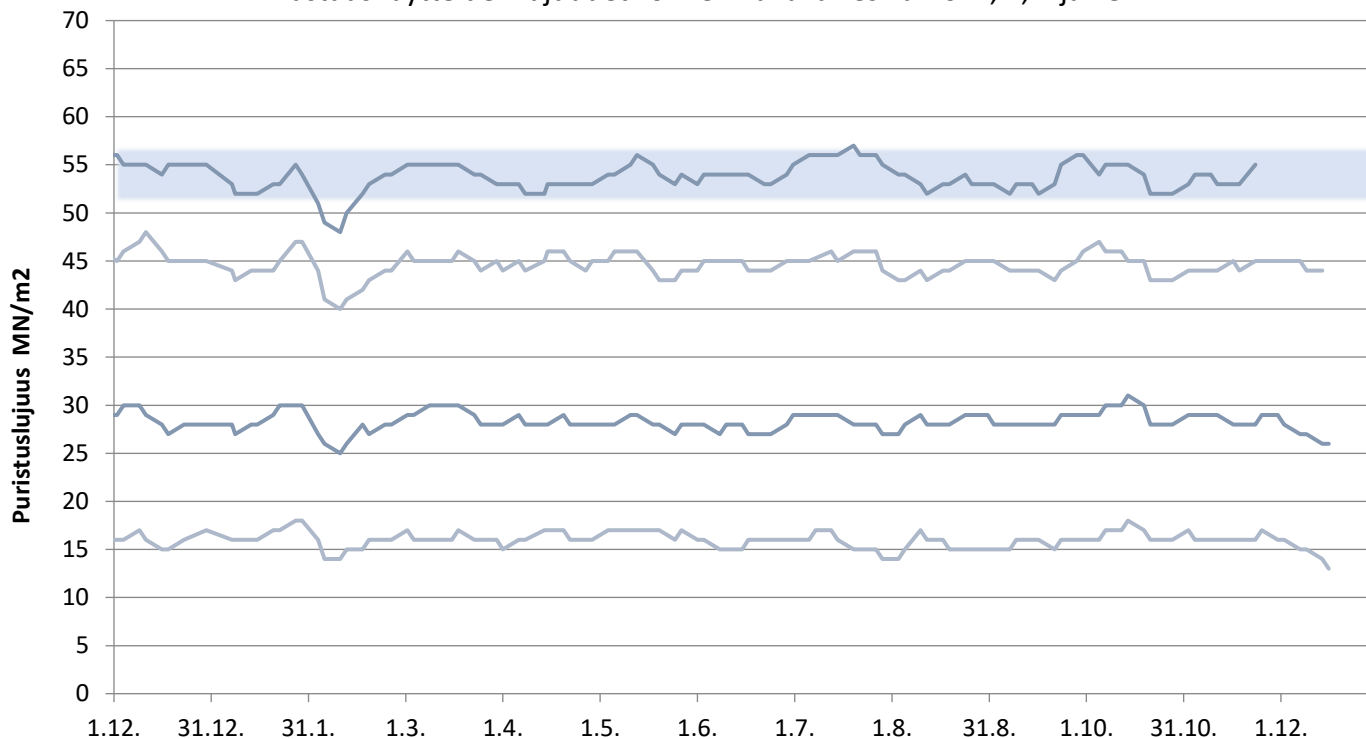
Lastausnäytteiden lujuudet kolmen liukuva keskiarvo 1,2 ja 28 vrk





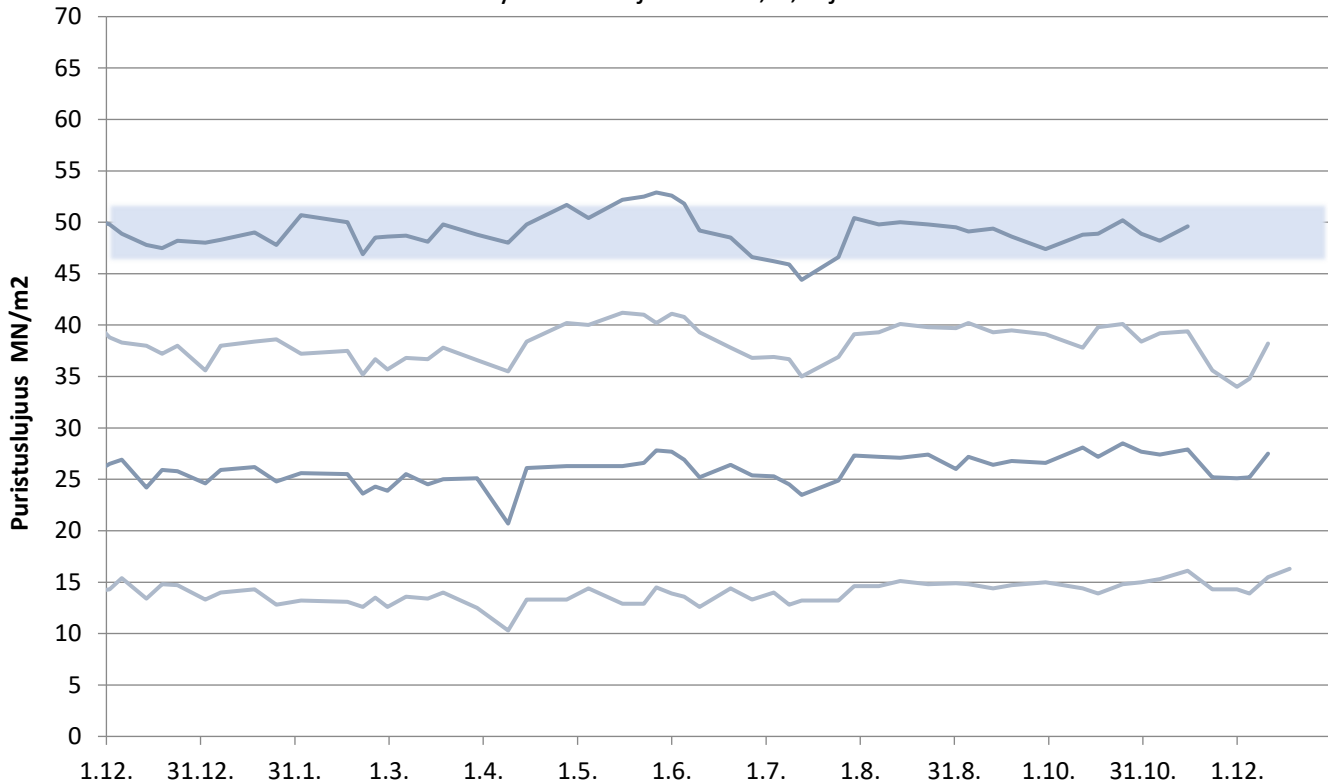
# Lappeenrannan SR-sementti

Lastausnäytteiden lujuudet kolmen liukuva keskiarvo 1, 2, 7 ja 28 vrk



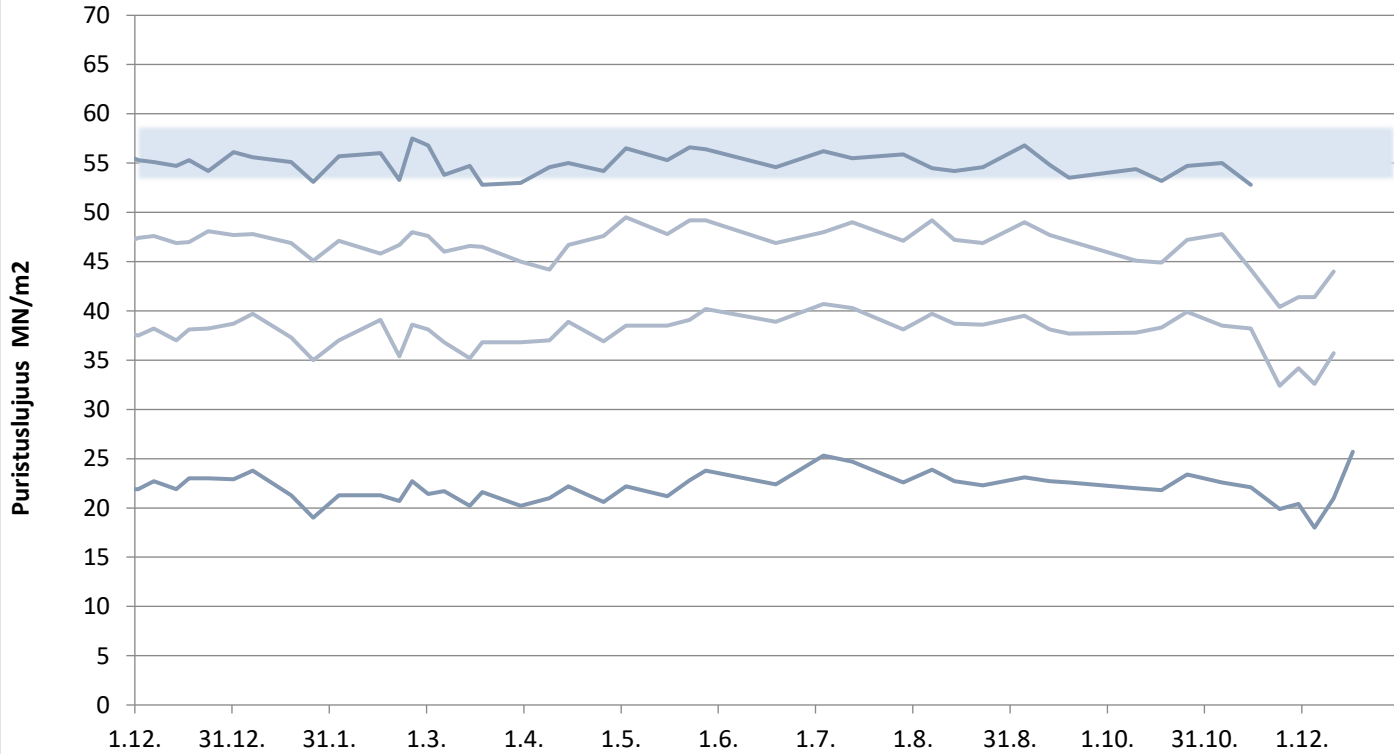
# Plussementti Vihreäsaari

Laivanäytteiden lujuudet 1, 2, 7 ja 28 vrk



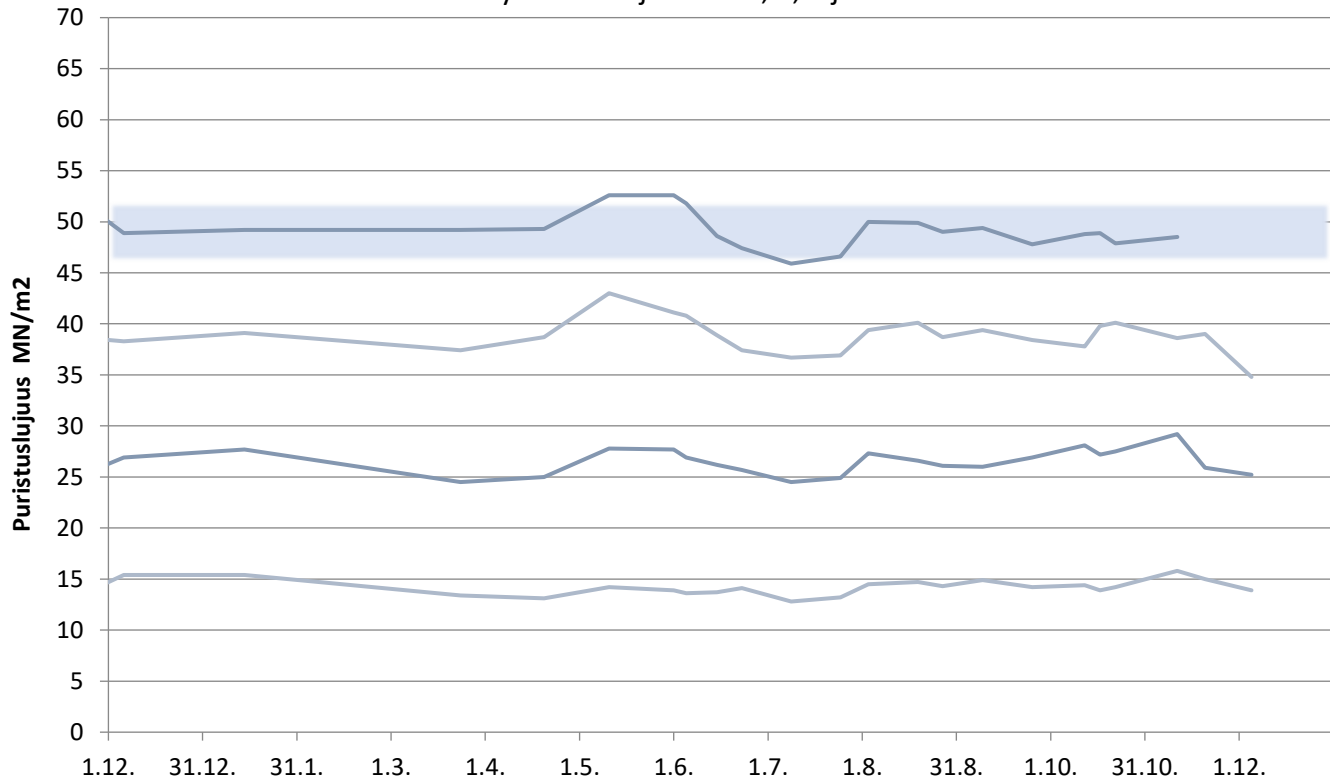
# Rapidsementti Vihreäsaari

Laivanäytteiden lujuudet 1, 2, 7 ja 28 vrk



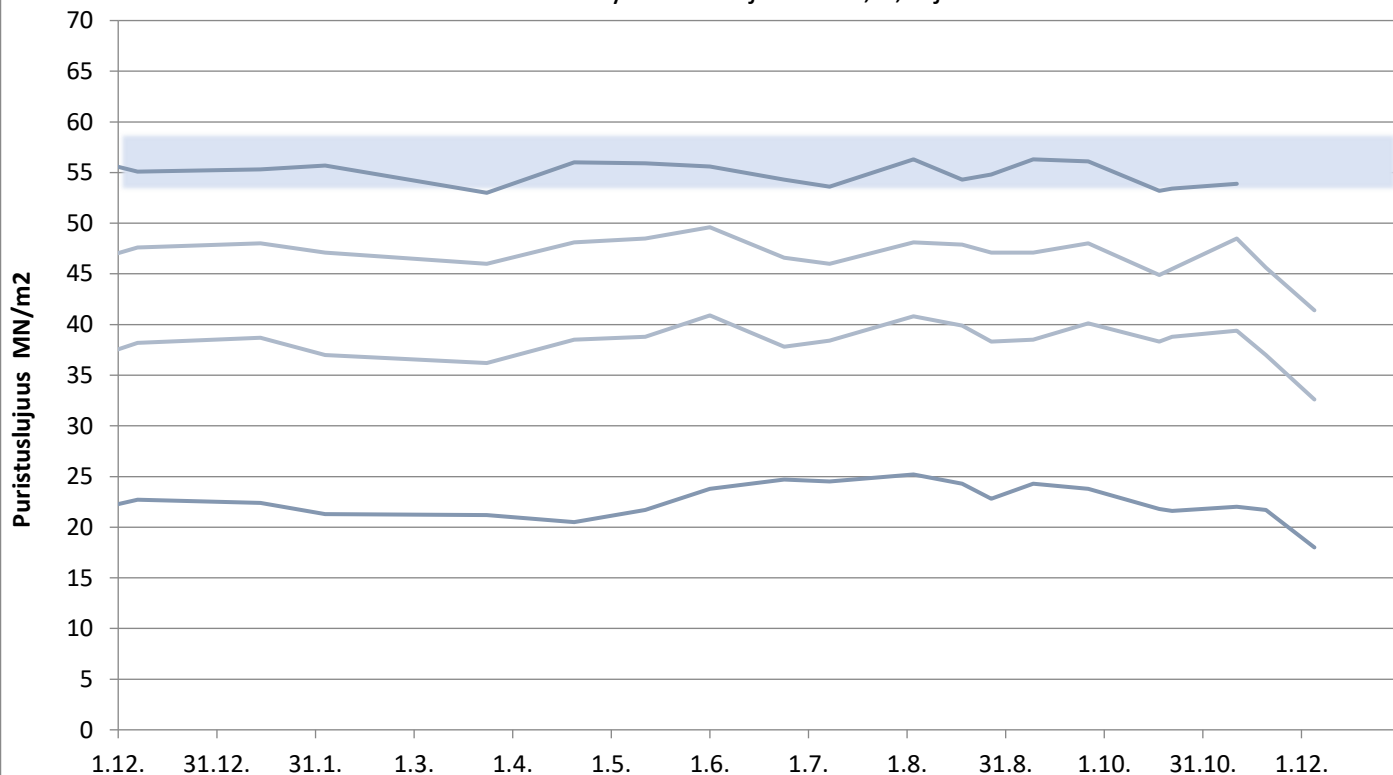
# Plussementti Pietarsaari

Laivanäytteiden lujuudet 1, 2, 7 ja 28 vrk



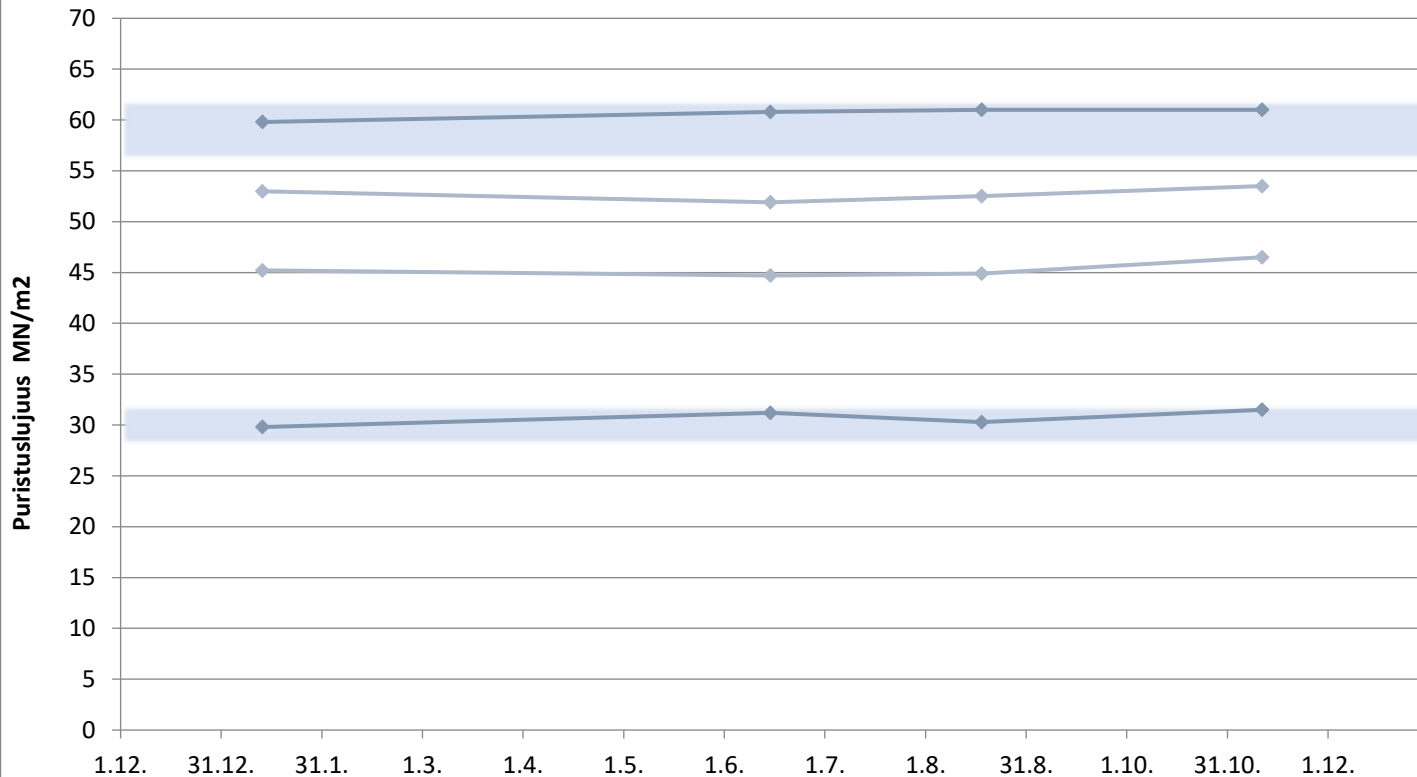
# Rapidsementti Pietarsaari

Laivanäytteiden lujuudet 1, 2, 7 ja 28 vrk



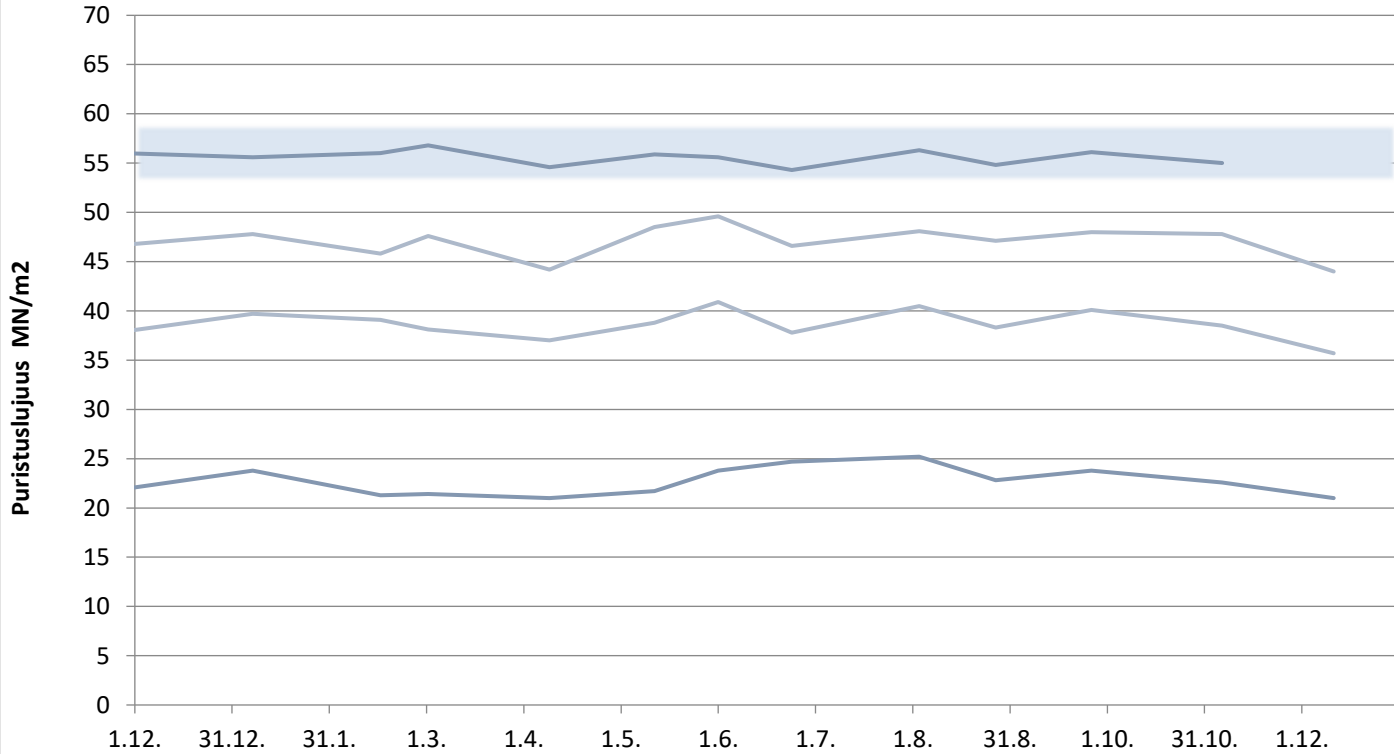
# Pikasementti Vaasa

Laivanäytteiden lujuudet 1, 2, 7 ja 28 vrk



# Rapidsementti Maarianhamina

Laivanäytteiden lujuudet 1, 2, 7 ja 28 vrk



# KJ400, RAAHE

Aktiivisuusindeksi 7 ja 28 vrk

