

# Laatuinformaatio vko 17

pvm:

27.4.2018

Lastaussiiloista otettujen näytteiden puristuslujuus (SFS-EN 196-1)

kolmen perättäisen näytteen liukuva keskiarvo:

(Huom. testaustulosten hajonta +/-1,5 MPa)

\* viimeisten laivauserien tuloksia



## Parainen

	pvm MPa		pvm MPa		pvm MPa		m <sup>2</sup> /kg	%	%	%
	2 vrk	7 vrk	7 vrk	28 vrk	28 vrk	28 vrk				
Plussementti	16.04.	25	11.04.	38	21.03.	49				
CEM II/B-M(S-LL)42.5N	18.04.	25	16.04.	38	26.03.	49	460	34	8	16
	23.04.	24	18.04.	38	28.03.	48				
Rapidsementti	18.04.	21	11.04.	46	21.03.	54				
CEM II/A-LL 42.5 R	23.04.	21	16.04.	46	26.03.	53	450	32	8	0
	25.04.	21	18.04.	47	28.03.	52				
Pikaseimentti	18.04.	31	16.04.	43	21.03.	59				
CEM I 52.5 R	23.04.	31	18.04.	44	26.03.	58	550	32	4	0
	25.04.	32	23.04.	44	28.03.	58				
Valkosementti *	02.04.	24	02.04.	63	04.12.	70	400	81	0	0
CEM I 52.5 R - SR5										

## Lappeenranta

	pvm MPa		pvm MPa		pvm MPa		m <sup>2</sup> /kg	%	%	%
	2 vrk	7 vrk	7 vrk	28 vrk	28 vrk	28 vrk				
Plussementti	16.04.	27	11.04.	42	21.03.	52				
CEMII/B-M(S-LL)42.5N	18.04.	27	16.04.	42	26.03.	52	450	30	14	9
	23.04.	26	18.04.	43	28.03.	52				
Rapidsementti	16.04.	23	11.04.	53	21.03.	63				
CEM II/A-LL 52.5 N	18.04.	23	16.04.	52	26.03.	64	480	31	8	0
	23.04.	22	18.04.	52	28.03.	64				
Pikaseimentti	18.04.	30	16.04.	43	21.03.	66				
CEM I 52.5 R	23.04.	30	18.04.	43	26.03.	68	530	32	3	0
	25.04.	29	23.04.	42	28.03.	69				
SR-sementti	16.04.	29	09.04.	44	19.03.	56				
CEM I 42.5 N - SR3	18.04.	28	11.04.	44	21.03.	57	340	21	3	0
	23.04.	28	16.04.	45	26.03.	55				

## Kantvik

	pvm MPa		pvm MPa		pvm MPa		m <sup>2</sup> /kg	%	%	%
	1 vrk	2 vrk	2 vrk	28 vrk	28 vrk	28 vrk				
Megasementti*	05.03.	19	05.03.	34	05.03.	58	410	32	3.5	0
CEM I 52.5 N										

## Raahen kuonajauheen laatuinformaatio

Hienous			Aktiivisuusindeksi			
pvm	m <sup>2</sup> /kg		pvm	7 vrk	pvm	28 vrk
12.04.	391		09.04.	60 %	19.03.	90 %
16.04.	393		12.04.	61 %	22.03.	88 %
19.04.	399		16.04.	60 %	26.03.	87 %

Annamme mielellämme lisätietoja sementeistämme ja kuonajauheesta:

Mikko Marjalaakso 0201 206 208

Iiro Aro 0201 206 447

Heikki Alarautalahti 0201 206 204

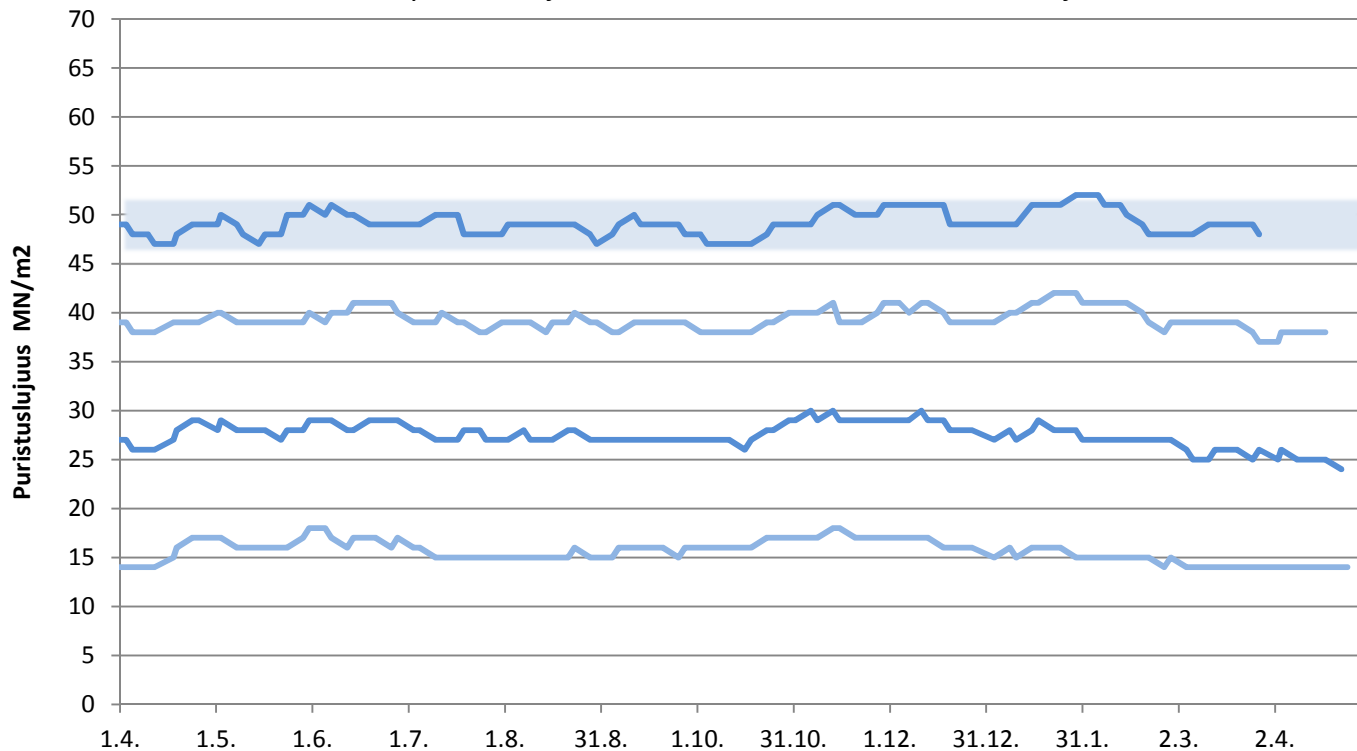
Sini Ruukonen 0201 206 209

Pekka Rajala 0201 206 207

Tekninen neuvontamme antaa mielellään lisätietoja 0201206200

# Paraisten Plussementti

Lastausnäytteiden lujuudet kolmen liukuva keskiarvo 1, 2, 7 ja 28 vrk

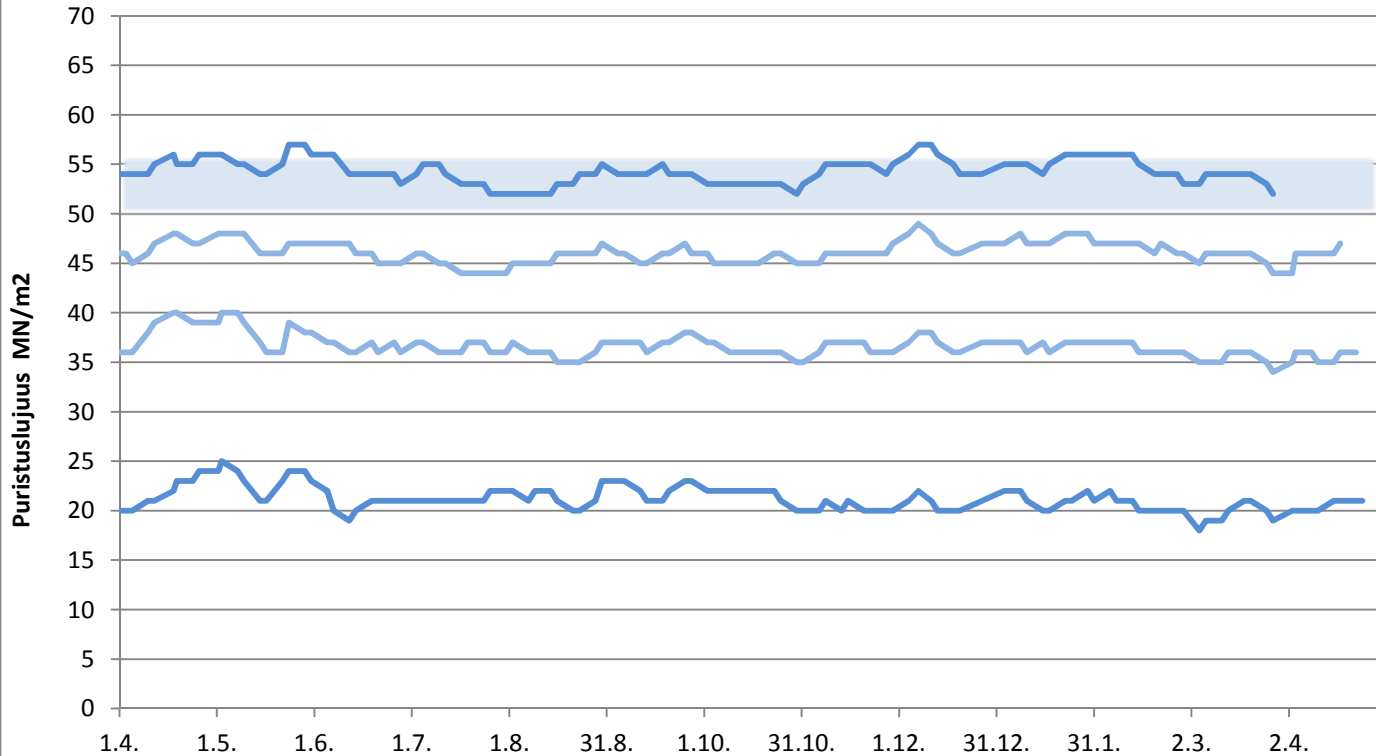


FINNSEMENTTI

päivitetty 27.4.2018

# Paraisten Rapidsementti

Lastausnäytteiden lujuudet kolmen liukuva keskiarvo 1, 2, 7 ja 28 vrk

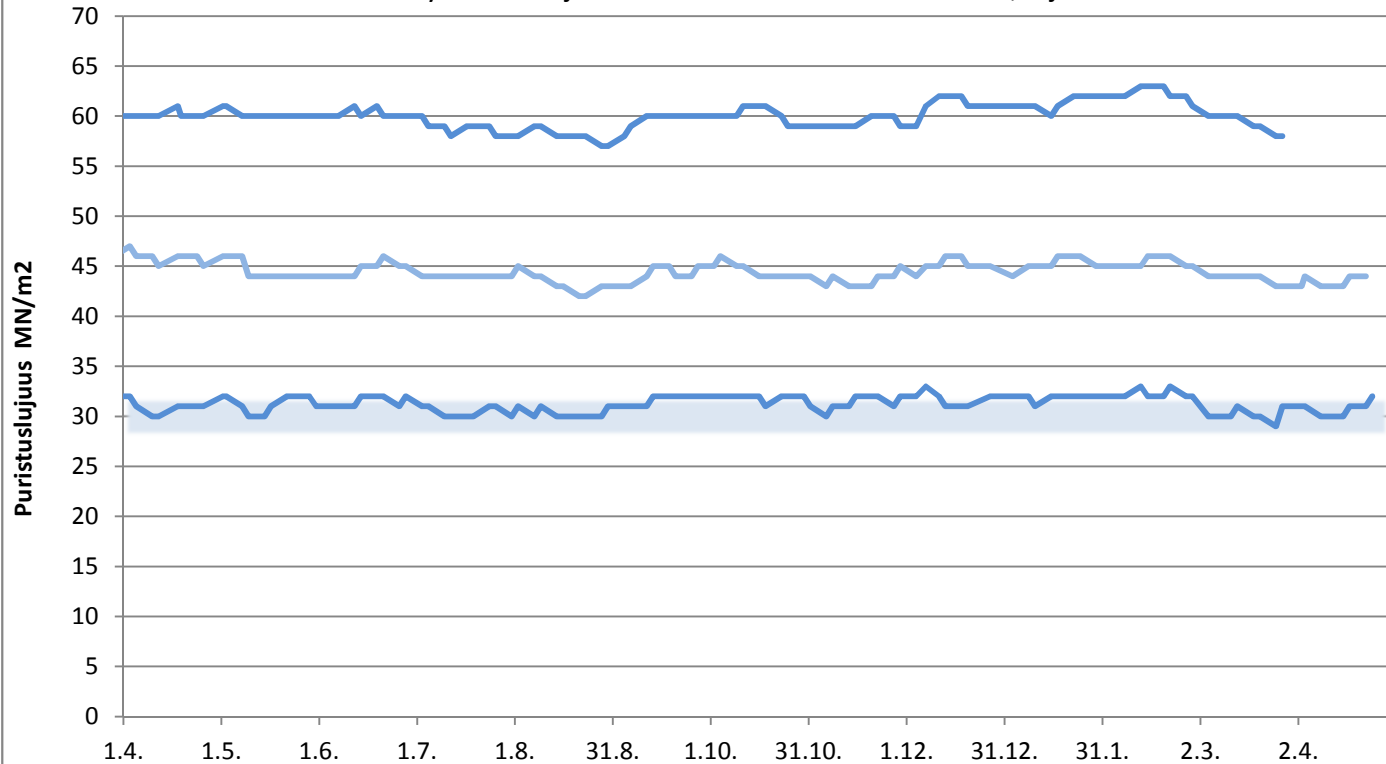


FINNSEMENTTI

päivitetty 27.4.2018

# Paraisten Pikasementti

Lastausnäytteiden lujuudet kolmen liukuva keskiarvo 1, 2 ja 28 vrk

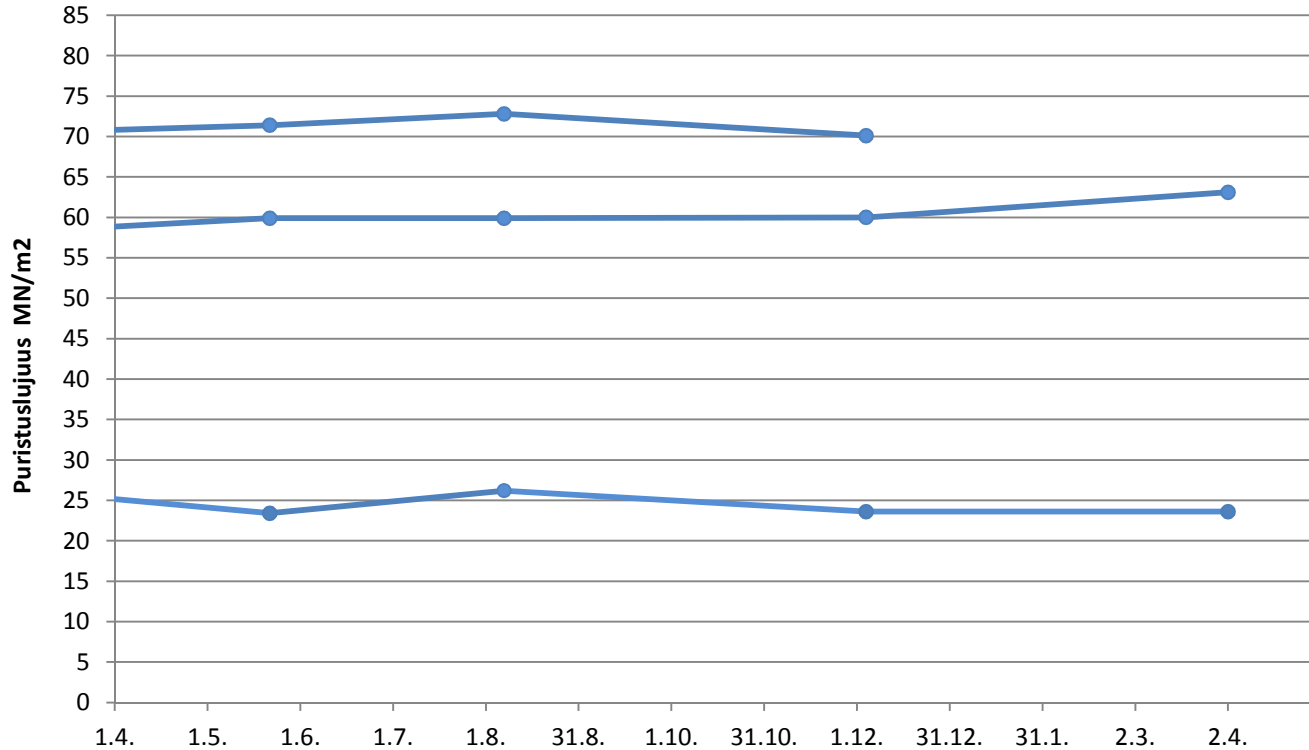


FINNSEMENTTI

päivitetty 27.4.2018

# Valkosementti

Laivanäytteiden lujuudet 1, 7 ja 28 vrk

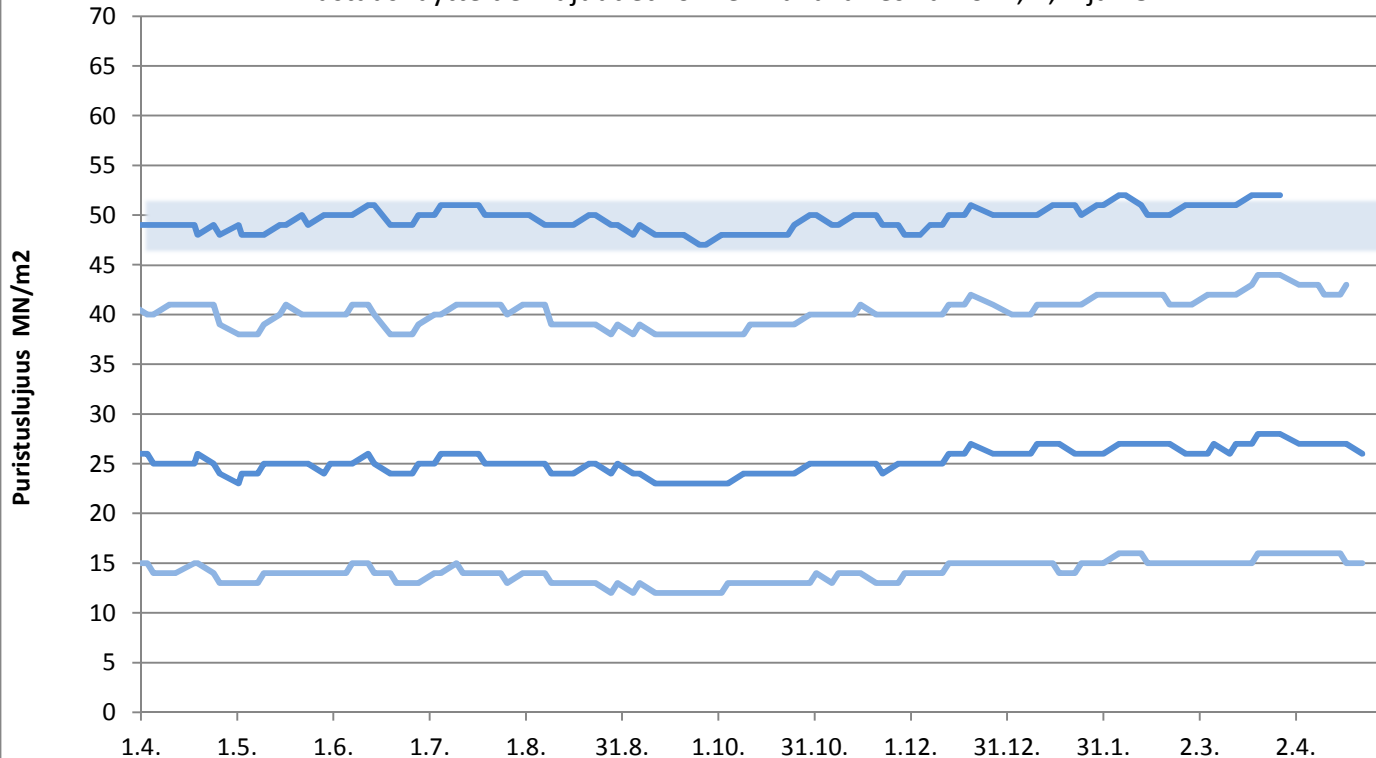


FINNSEMENTTI

päivitetty 27.4.2018

# Lappeenrannan Plussementti

Lastausnäytteiden lujuudet kolmen liukuva keskiarvo 1, 2, 7 ja 28 vrk



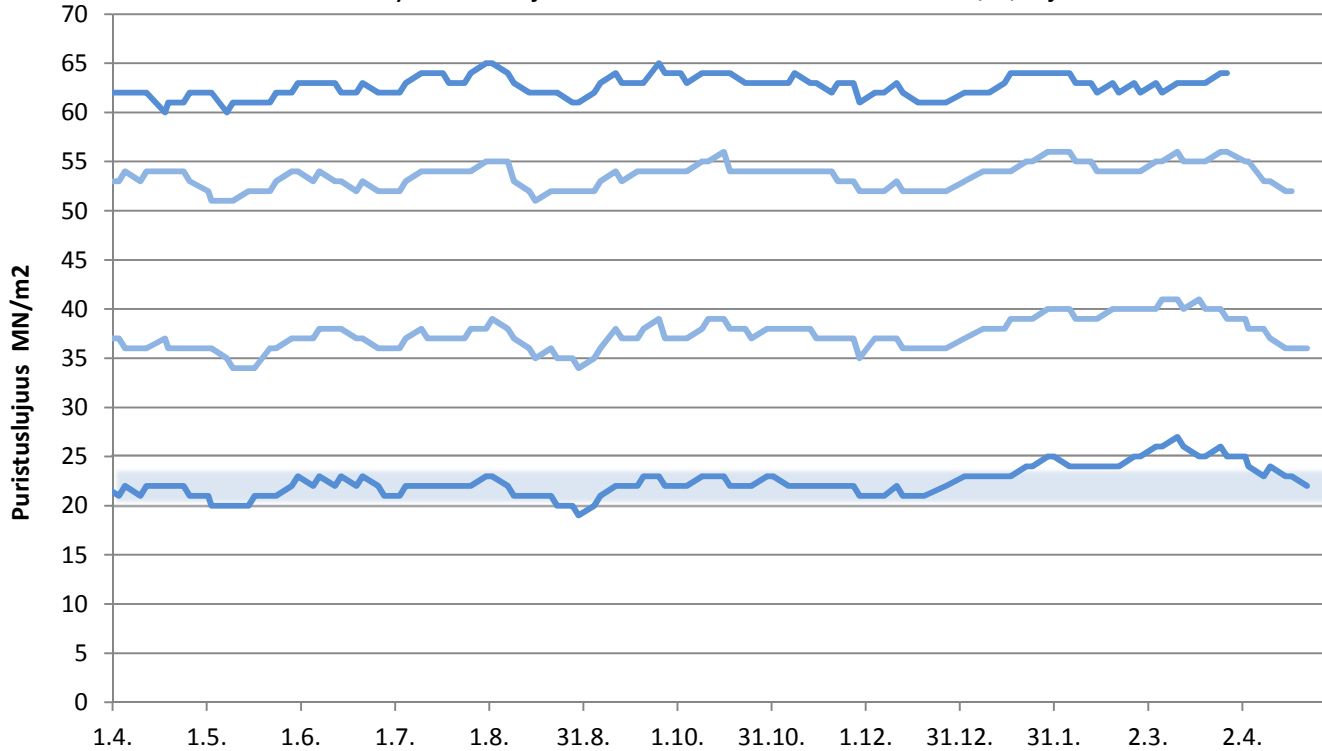
päivitetty 27.4.2018



FINNSEMENTTI

# Lappeenrannan Rapidsementti

Lastausnäytteiden lujuudet kolmen liukuva keskiarvo 1, 2, 7 ja 28 vrk

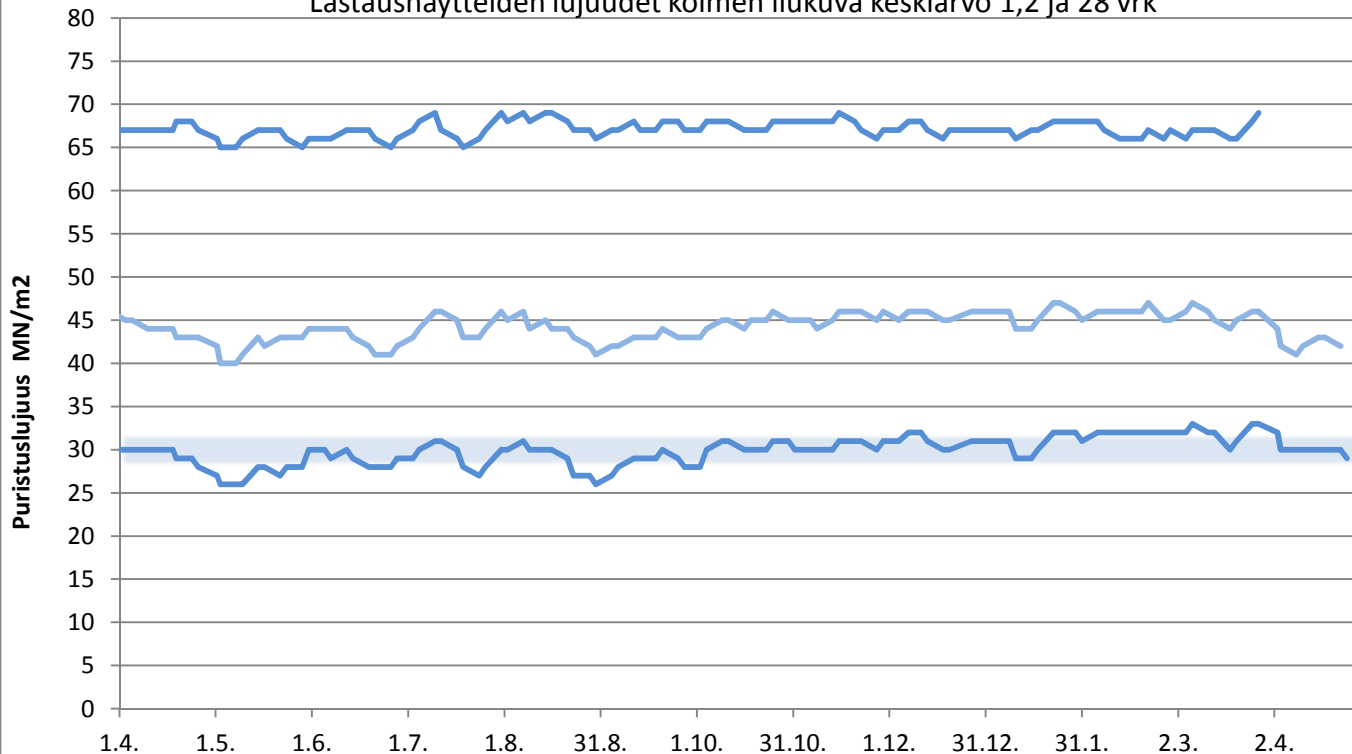


  
**FINNSEMENTTI**

päivitetty 27.4.2018

# Lappeenrannan Pikasementti

Lastausnäytteiden lujuudet kolmen liukuva keskiarvo 1,2 ja 28 vrk



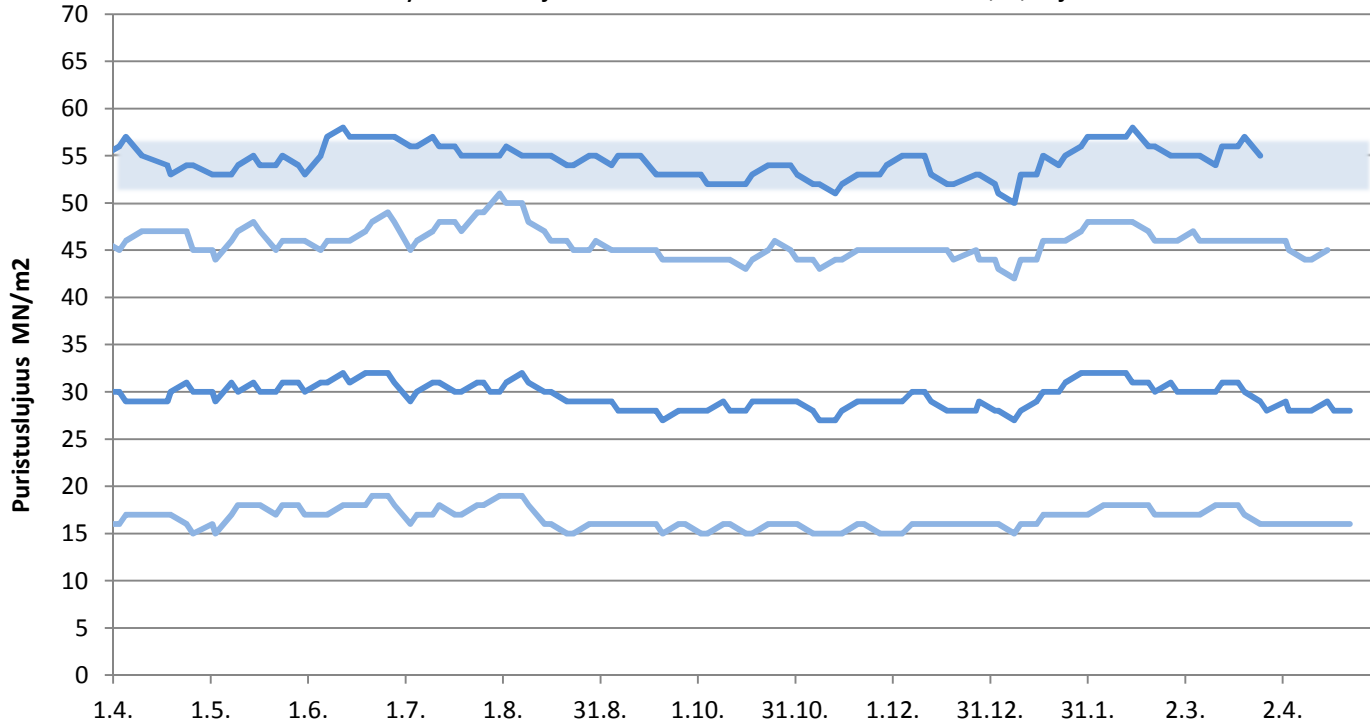
**FINNSEMENTTI**

päivitetty 27.4.2018



# Lappeenrannan SR-sementti

Lastausnäytteiden lujuudet kolmen liukuva keskiarvo 1, 2, 7 ja 28 vrk

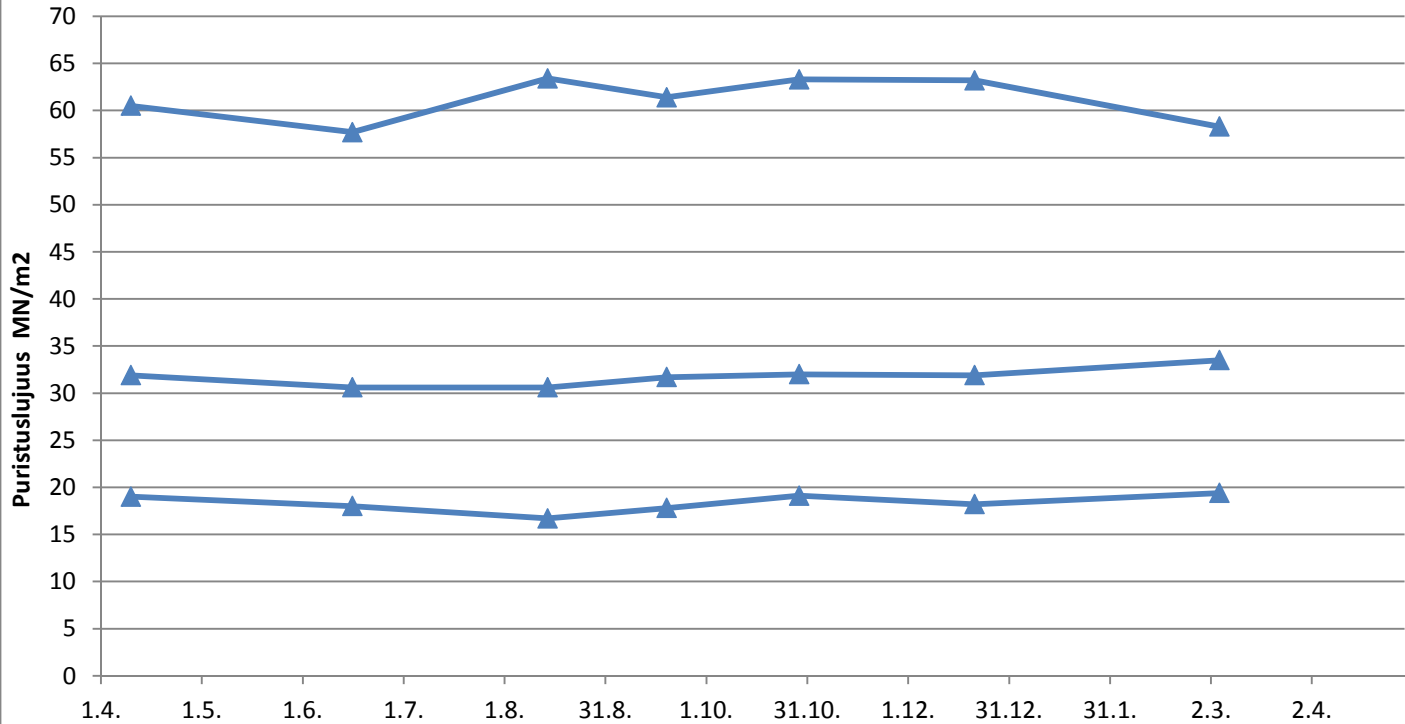


FINNSEMENTTI

päivitetty 27.4.2018

# Mega Kantvik

Laivanäytteiden lujuudet 1, 2 ja 28 vrk

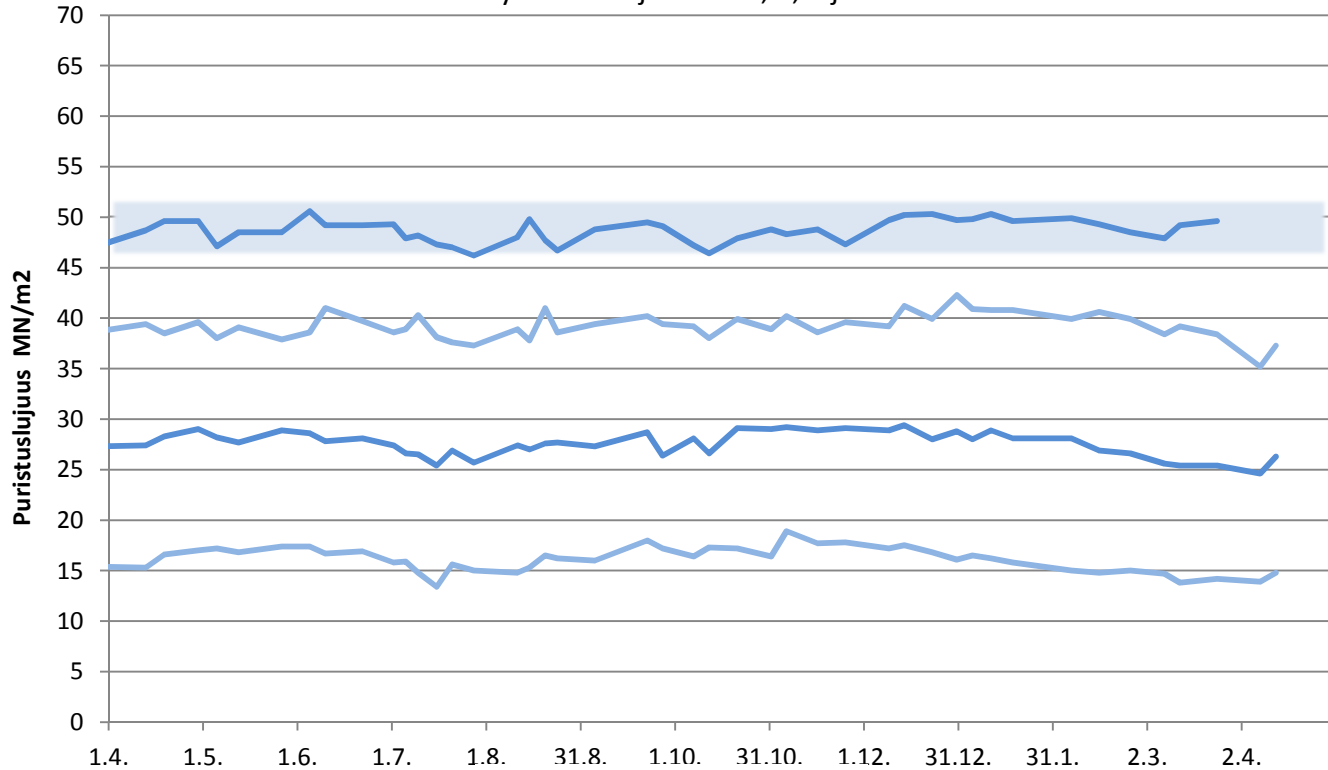


FINNSEMENTTI

päivitetty 27.4.2018

# Plussementti Vihreäsaari

Laivanäytteiden lujuudet 1, 2, 7 ja 28 vrk

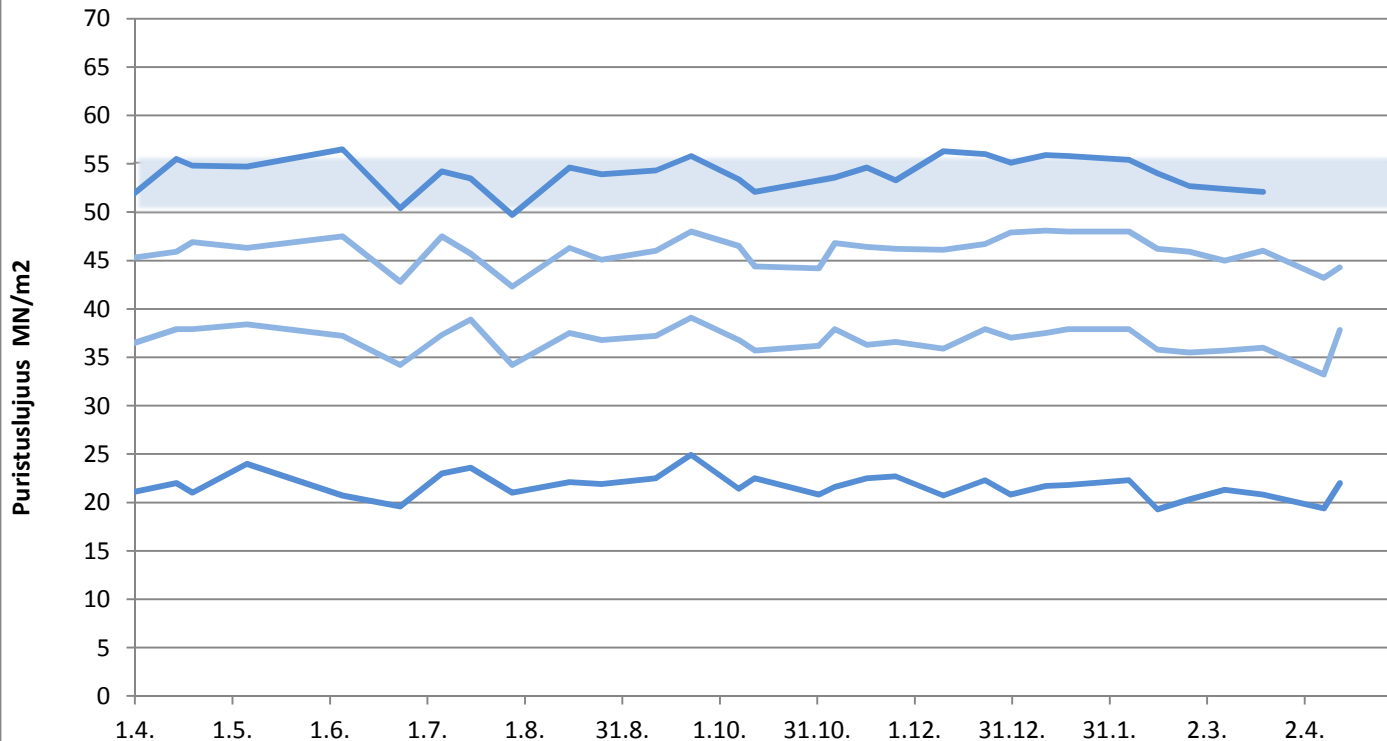


FINNSEMENTTI

päivitetty 27.4.2018

# Rapidsementti Vihreäsaari

Laivanäytteiden lujuudet 1, 2, 7 ja 28 vrk

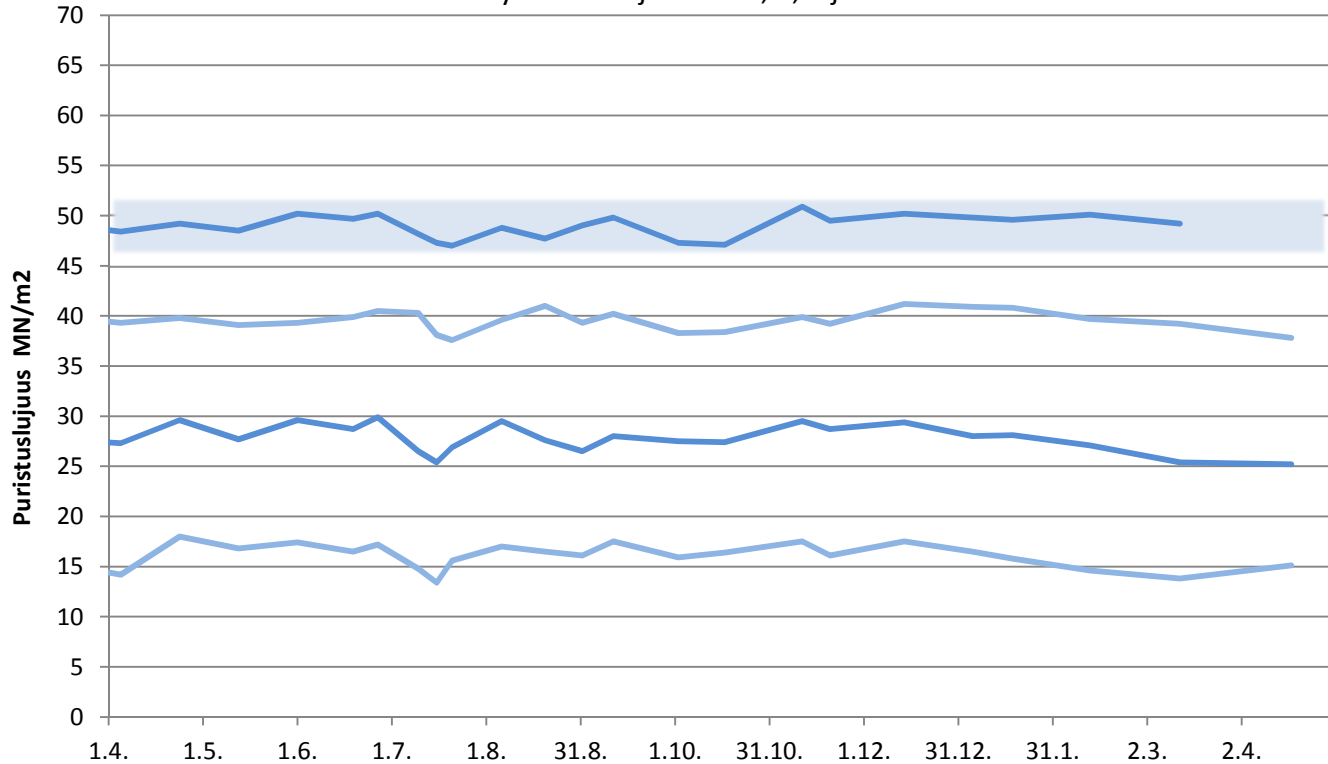


FINNSEMENTTI

päivitetty 27.4.2018

# Plussementti Pietarsaari

Laivanäytteiden lujuudet 1, 2, 7 ja 28 vrk

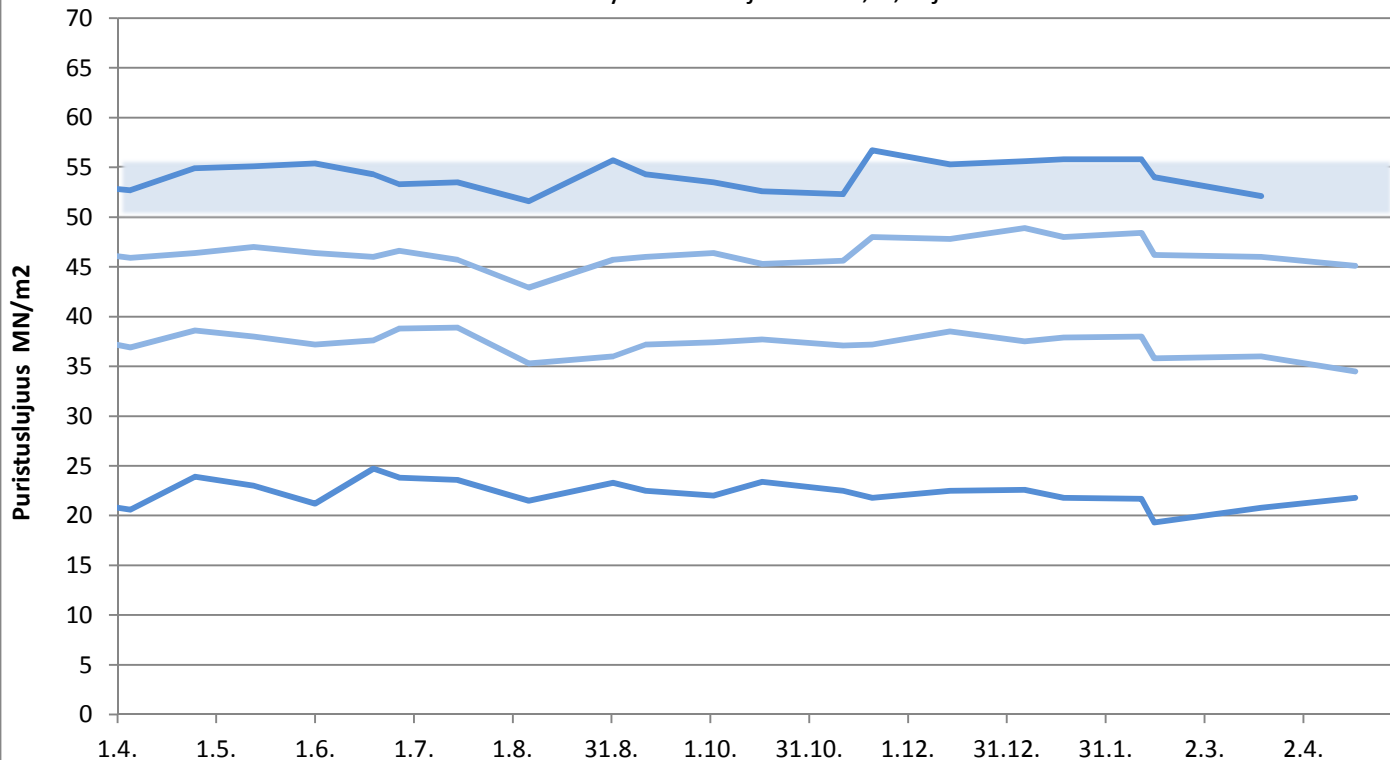


FINNSEMENTTI

päivitetty 27.4.2018

# Rapidsementti Pietarsaari

Laivanäytteiden lujuudet 1, 2, 7 ja 28 vrk

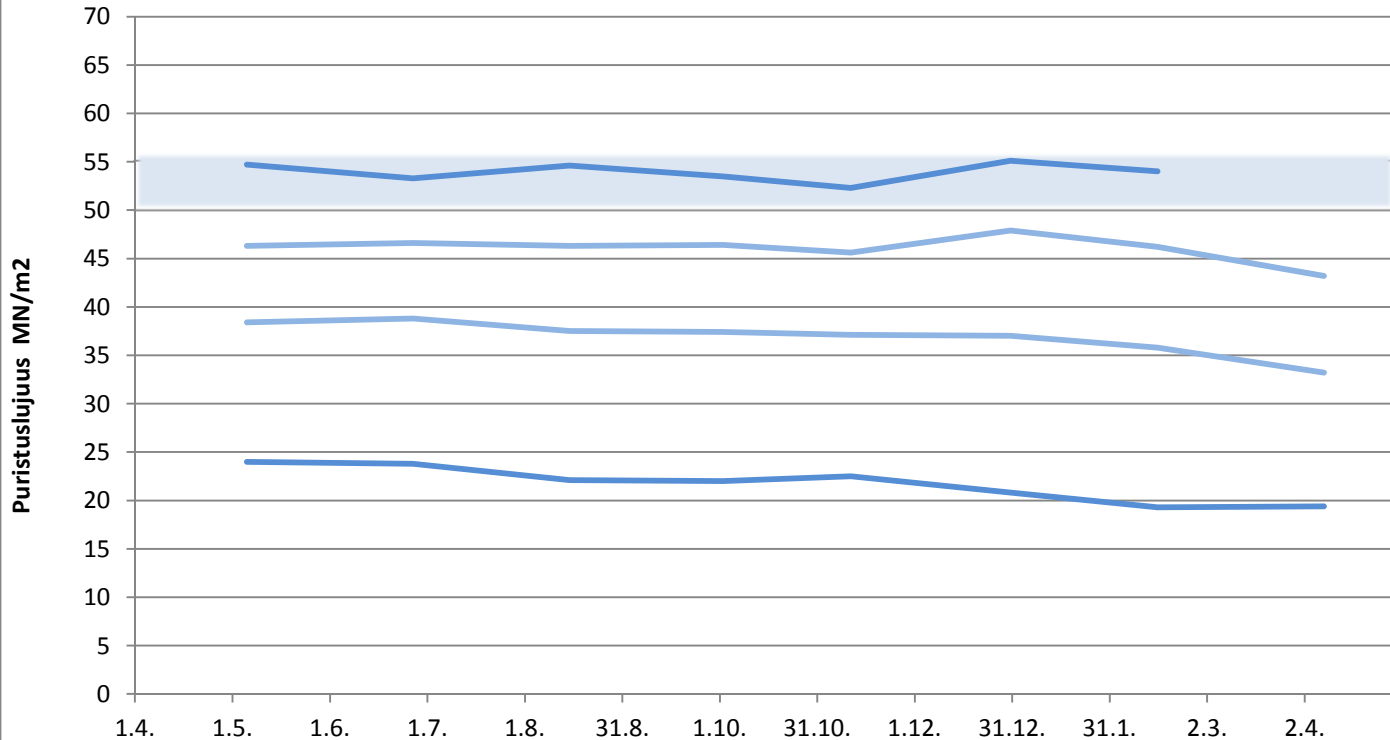


FINNSEMENTTI

päivitetty 27.4.2018

# Rapidsementti Maarianhamina

Laivanäytteiden lujuudet 1, 2, 7 ja 28 vrk

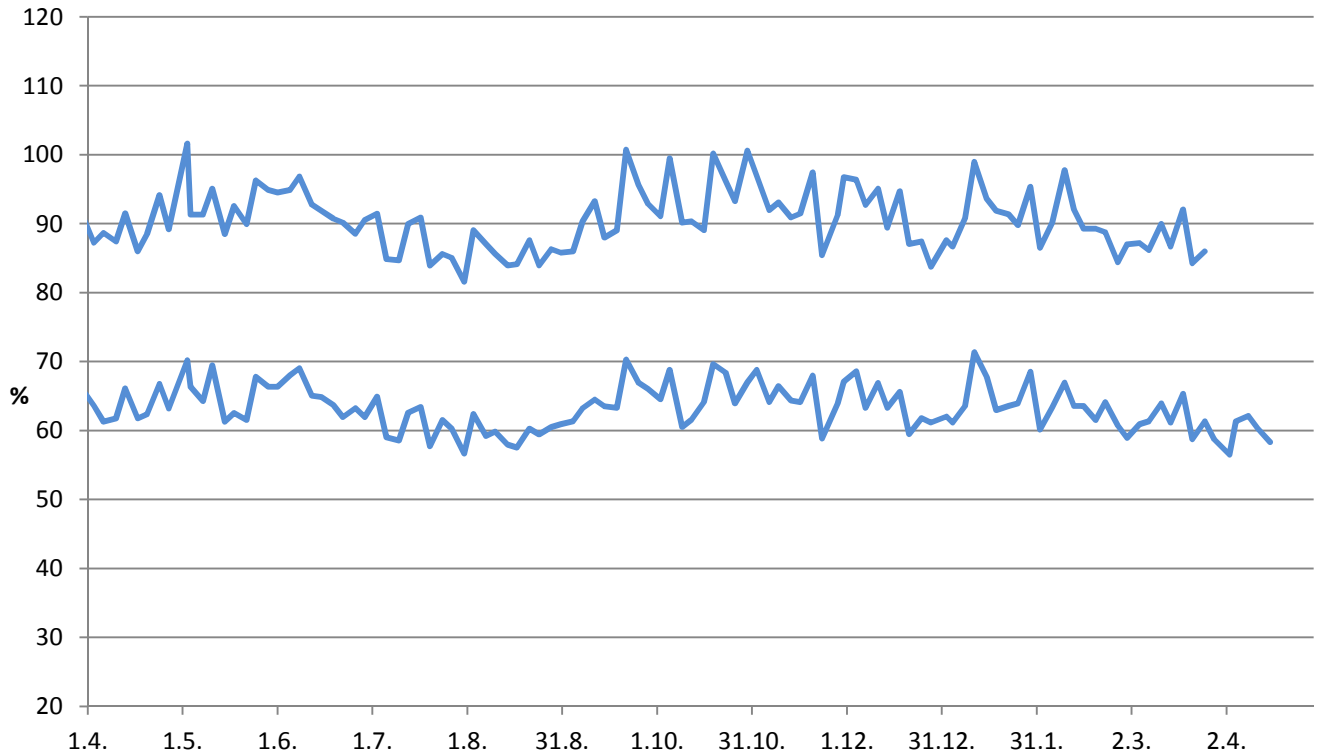


FINNSEMENTTI

päivitetty 27.4.2018

# KJ400, RAAHE

Aktiivisuusindeksi 7 ja 28 vrk



FINNSEMENTTI

päivitetty 27.4.2018