

# Laatuinformaatio vko 24

pvm:

15.6.2018

Lastaussiiloista otettujen näytteiden puristuslujuus (SFS-EN 196-1)

kolmen perättäisen näytteen liukuva keskiarvo:

(Huom. testaustulosten hajonta +/-1,5 MPa)

\* viimeisten laivauserien tuloksia



## Parainen

	pvm	MPa	pvm	MPa	pvm	MPa	m <sup>2</sup> /kg	%	%	%
	2 vrk		7 vrk		28 vrk		Hienous	Vaaleusaste	Kalkkikivi	Kuona
Plussementti CEM II/B-M(S-LL)42.5N	04.06.	28	30.05.	39	09.05.	52	470	33	8	16
	06.06.	28	04.06.	40	14.05.	52				
	11.06.	28	06.06.	40	16.05.	52				
	1 vrk		7 vrk		28 vrk		Hienous	Vaaleusaste	Kalkkikivi	Kuona
Rapidsementti CEM II/A-LL 42.5 R	06.06.	24	30.05.	45	09.05.	54	480	31	8	2
	11.06.	24	04.06.	46	14.05.	55				
	13.06.	23	06.06.	47	16.05.	55				
	1 vrk		2 vrk		28 vrk		Hienous	Vaaleusaste	Kalkkikivi	Kuona
Pikasementti CEM I 52.5 R	06.06.	31	04.06.	44	09.05.	61	570	32	4	0
	11.06.	31	06.06.	45	14.05.	61				
	13.06.	32	11.06.	45	16.05.	61				
	1 vrk		7 vrk		28 vrk		Hienous	Vaaleusaste	Kalkkikivi	Kuona
Valkosementti * CEM I 52.5 R - SR5	02.04.	24	02.04.	63	02.04.	73	400	81	0	0

## Lappeenranta

	pvm	MPa	pvm	MPa	pvm	MPa	m <sup>2</sup> /kg	%	%	%
	2 vrk		7 vrk		28 vrk		Hienous	Vaaleusaste	Kalkkikivi	Kuona
Plussementti CEMII/B-M(S-LL)42.5N	04.06.	26	30.05.	40	09.05.	49	450	32	13	9
	06.06.	26	04.06.	39	14.05.	49				
	11.06.	27	06.06.	39	16.05.	49				
	1 vrk		7 vrk		28 vrk		Hienous	Vaaleusaste	Kalkkikivi	Kuona
Rapidsementti CEM II/A-LL 52.5 N	04.06.	24	30.05.	53	07.05.	63	490	30	8	0
	06.06.	24	04.06.	52	14.05.	62				
	11.06.	23	06.06.	52	16.05.	62				
	1 vrk		2 vrk		28 vrk		Hienous	Vaaleusaste	Kalkkikivi	Kuona
Pikasementti CEM I 52.5 R	04.06.	32	04.06.	45	09.05.	66	520	30	3	0
	06.06.	30	06.06.	44	14.05.	66				
	11.06.	29	11.06.	42	16.05.	67				
	2 vrk		7 vrk		28 vrk		Hienous	Vaaleusaste	Kalkkikivi	Kuona
SR-sementti CEM I 42.5 N - SR3	30.05.	28	28.05.	45	07.05.	52	360	22	3	0
	04.06.	29	30.05.	44	09.05.	52				
	06.06.	29	04.06.	44	14.05.	52				

## Kantvik

	pvm	MPa	pvm	MPa	pvm	MPa	m <sup>2</sup> /kg	%	%	%
	1 vrk		2 vrk		28 vrk		Hienous	Vaaleusaste	Kalkkikivi	Kuona
Megasementti* CEM I 52.5 N	08.06.	19	08.06.	32	24.04.	59	400	33	3.5	0

## Raahen kuonajauheen laatuinformaatio

Hienous			Aktiivisuusindeksi			
pvm	m <sup>2</sup> /kg		pvm	7 vrk	pvm	28 vrk
04.06.	403		29.05.	67 %	07.05.	91 %
07.06.	397		31.05.	66 %	10.05.	96 %
12.06.	398		04.06.	64 %	14.05.	98 %

Annamme mielellämme lisätietoja sementeistämme ja kuonajauheesta:

Mikko Marjalaakso 0201 206 208

Iiro Aro 0201 206 447

Heikki Alarautalahti 0201 206 204

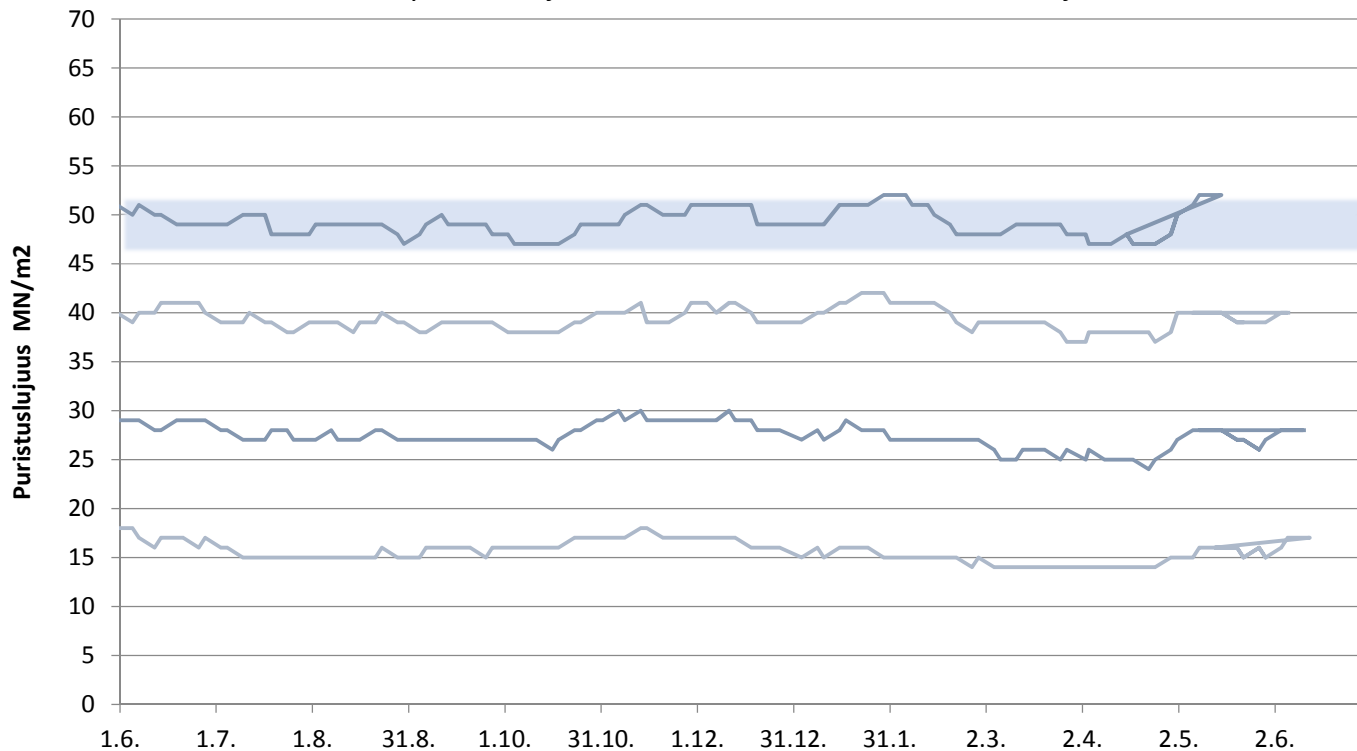
Sini Ruukonen 0201 206 209

Pekka Rajala 0201 206 207

Tekninen neuvontamme antaa mielellään lisätietoja 0201206200

# Paraisten Plussementti

Lastausnäytteiden lujuudet kolmen liukuva keskiarvo 1, 2, 7 ja 28 vrk

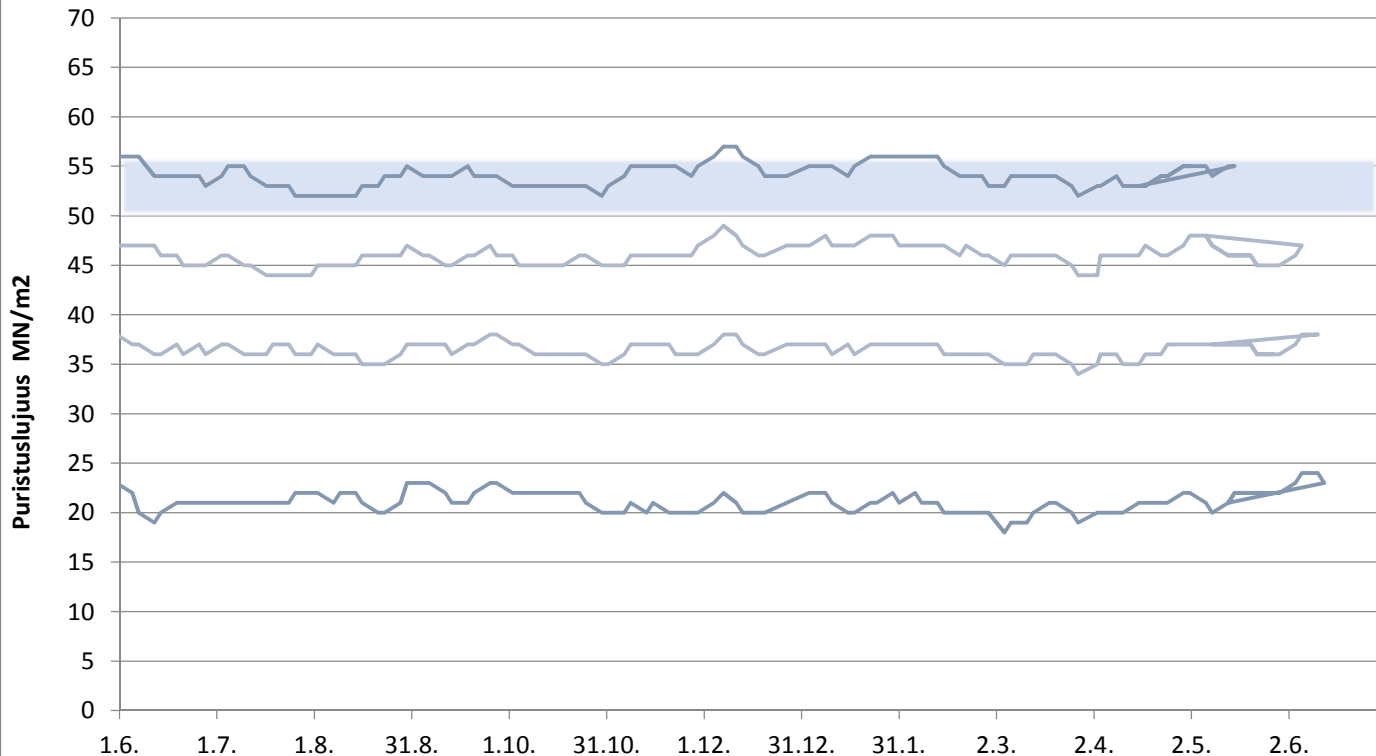


FINNSEMENTTI

päivitetty 15.6.2018

# Paraisten Rapidsementti

Lastausnäytteiden lujuudet kolmen liukuva keskiarvo 1, 2, 7 ja 28 vrk

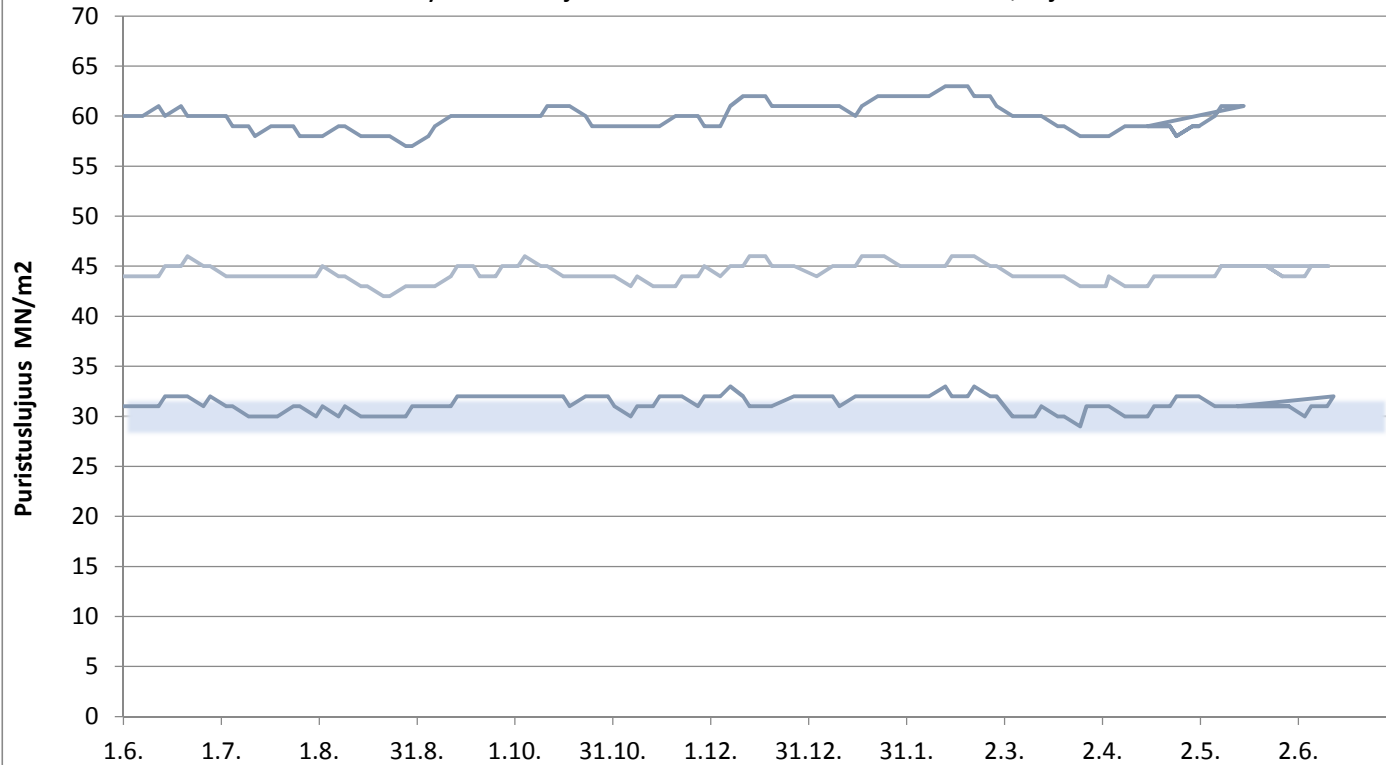


FINNSEMENTTI

päivitetty 15.6.2018

# Paraisten Pikasementti

Lastausnäytteiden lujuudet kolmen liukuva keskiarvo 1, 2 ja 28 vrk

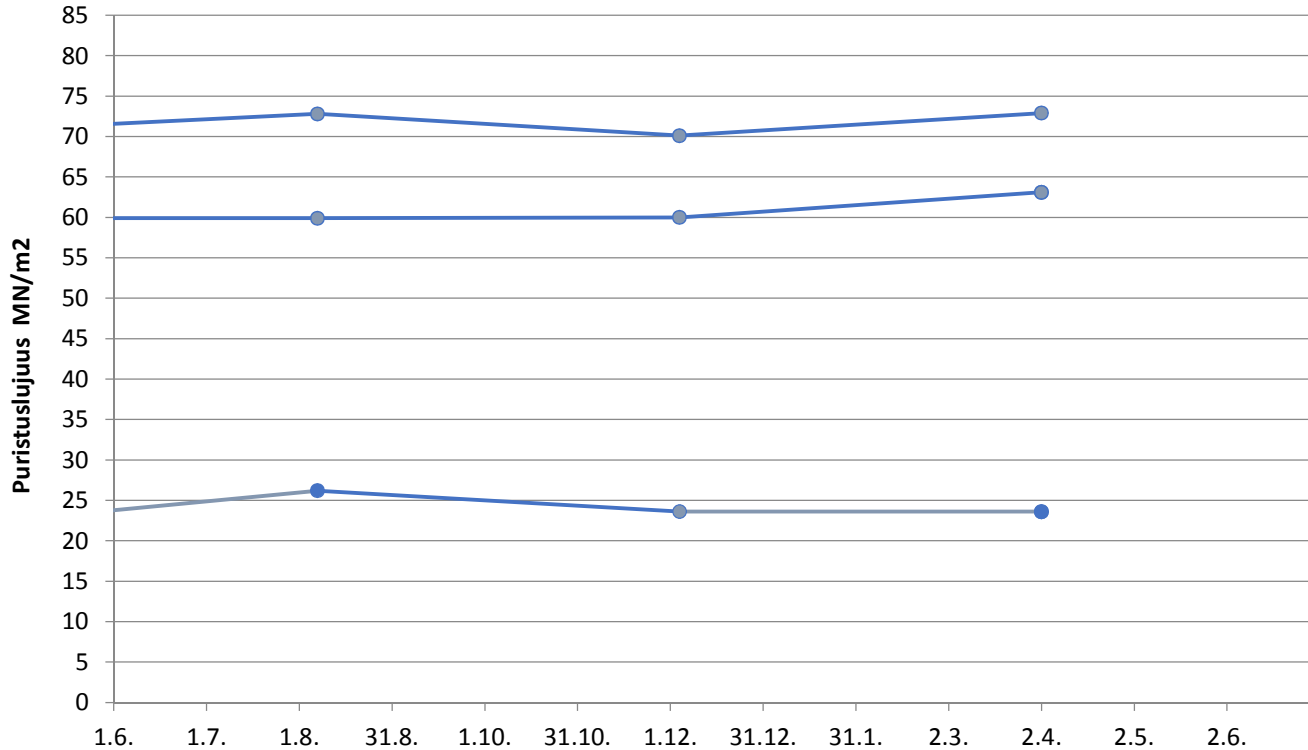


FINNSEMENTTI

päivitetty 15.6.2018

# Valkosementti

Laivanäytteiden lujuudet 1, 7 ja 28 vrk

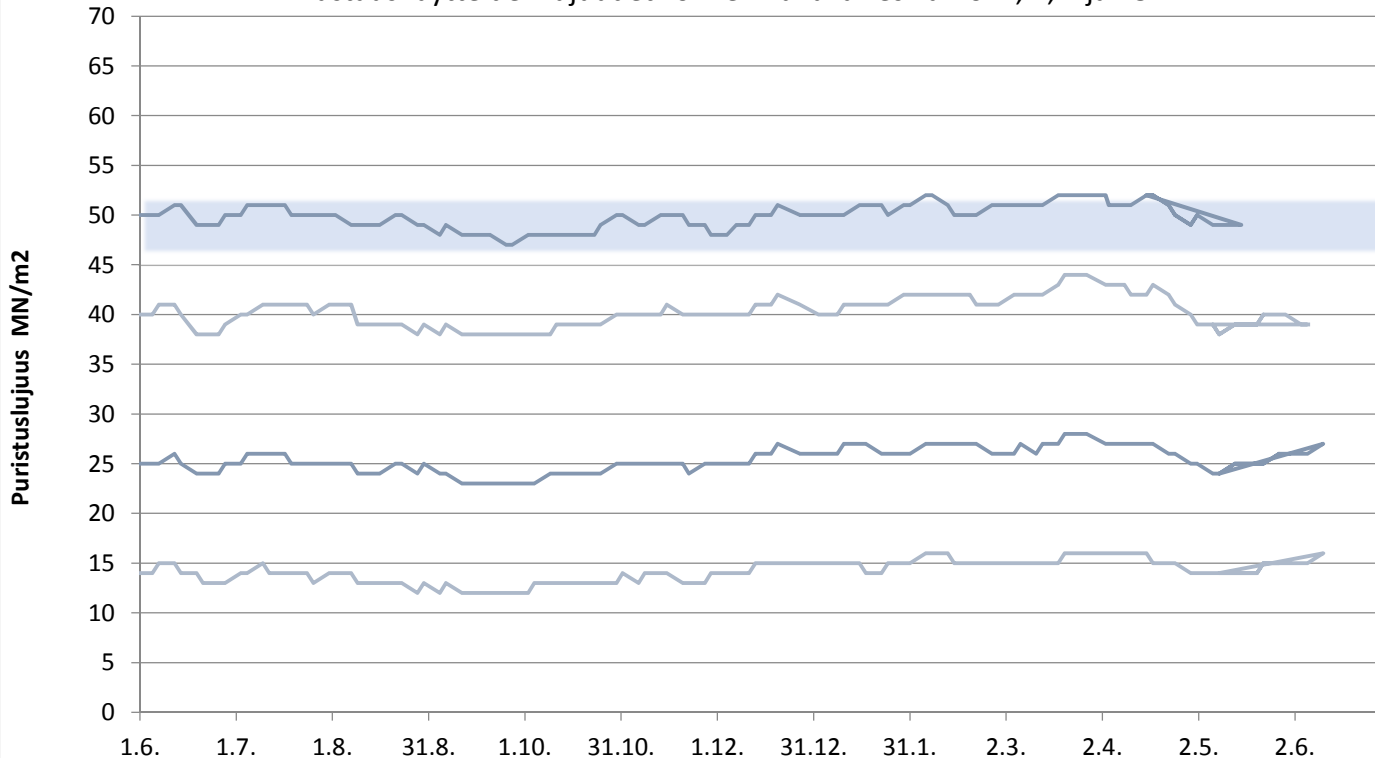


**FINNSEMENTTI**

päivitetty 15.6.2018

# Lappeenrannan Plussementti

Lastausnäytteiden lujuudet kolmen liukuva keskiarvo 1, 2, 7 ja 28 vrk



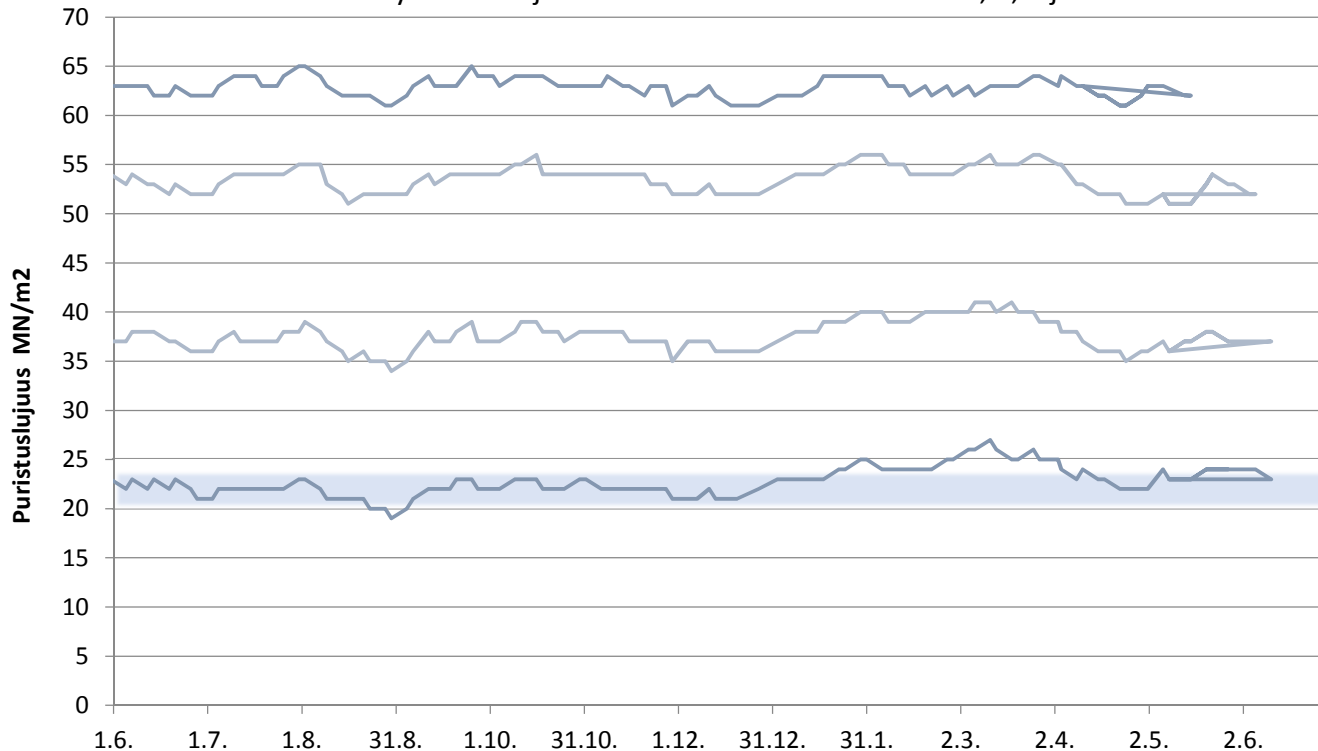
päivitetty 15.6.2018



FINNSEMENTTI

# Lappeenrannan Rapidsementti

Lastausnäytteiden lujuudet kolmen liukuva keskiarvo 1, 2, 7 ja 28 vrk

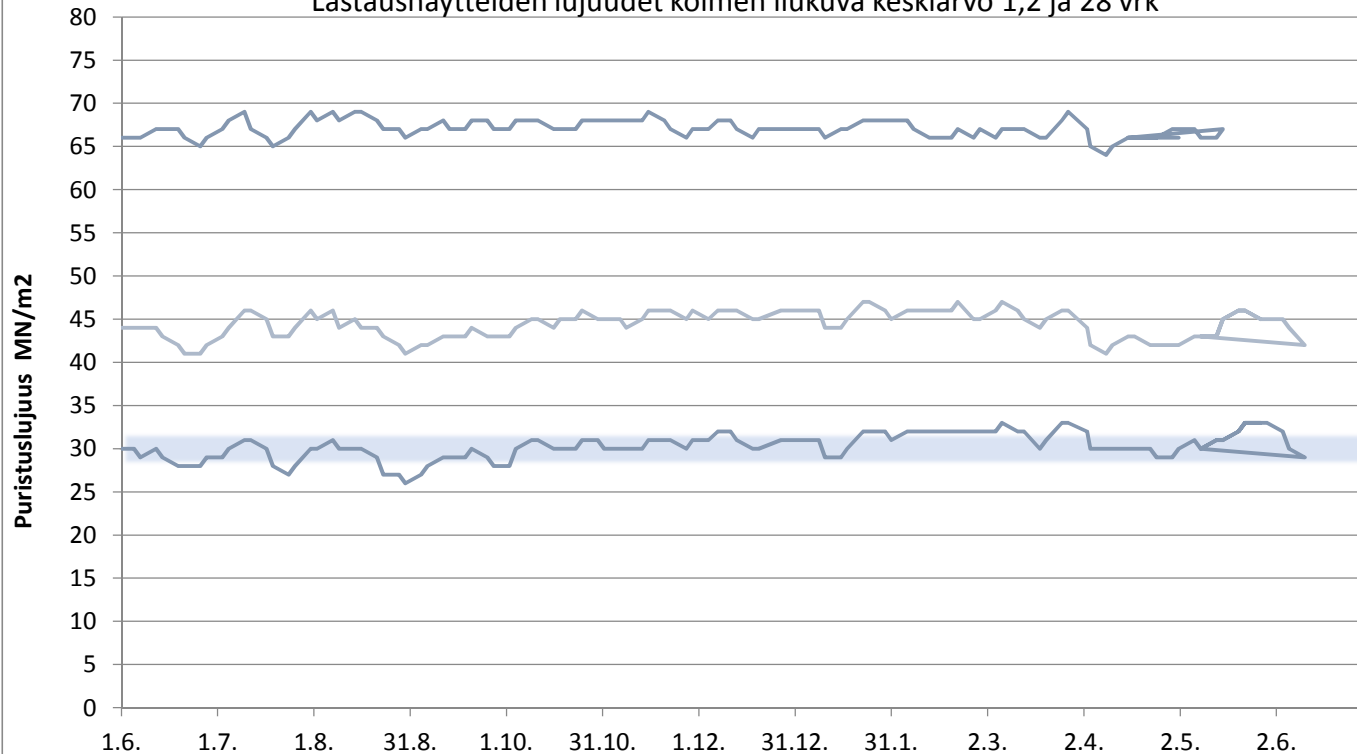


**FINNSEMENTTI**

päivitetty 15.6.2018

# Lappeenrannan Pikasementti

Lastausnäytteiden lujuudet kolmen liukuva keskiarvo 1,2 ja 28 vrk



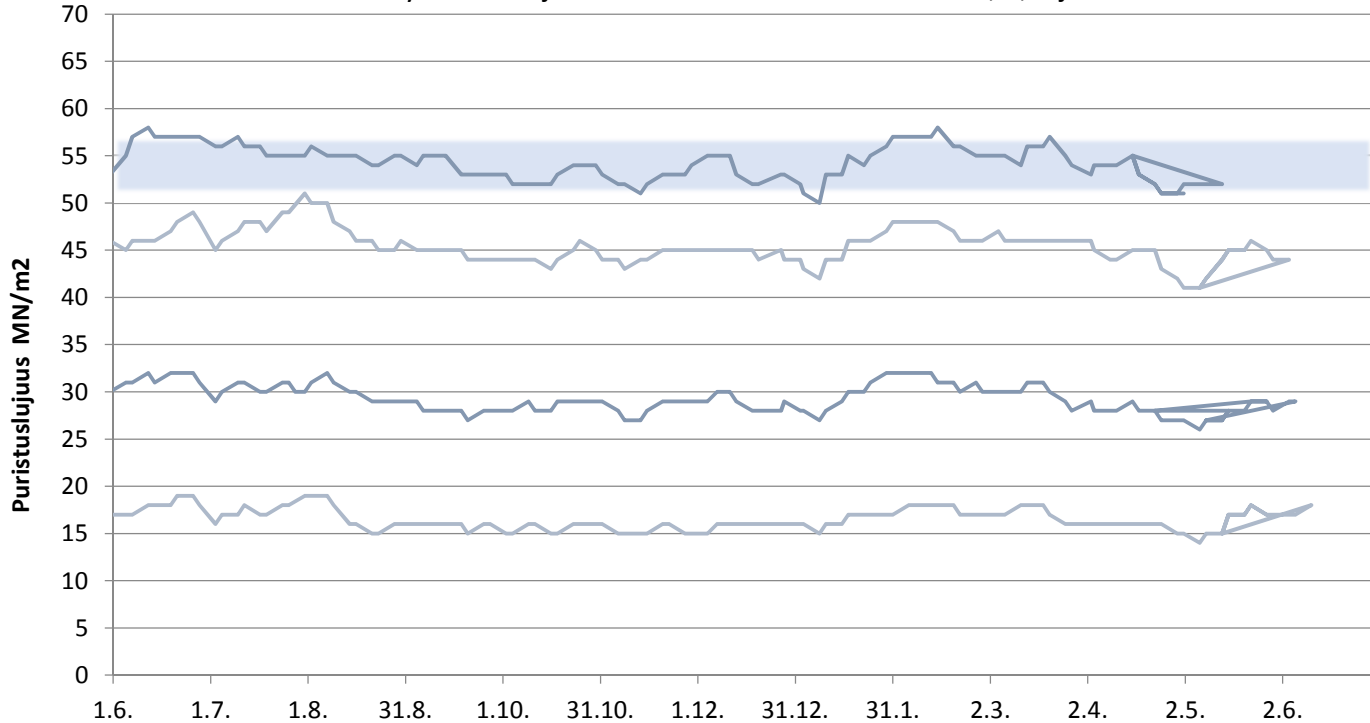
FINNSEMENTTI

päivitetty 15.6.2018



# Lappeenrannan SR-sementti

Lastausnäytteiden lujuudet kolmen liukuva keskiarvo 1, 2, 7 ja 28 vrk

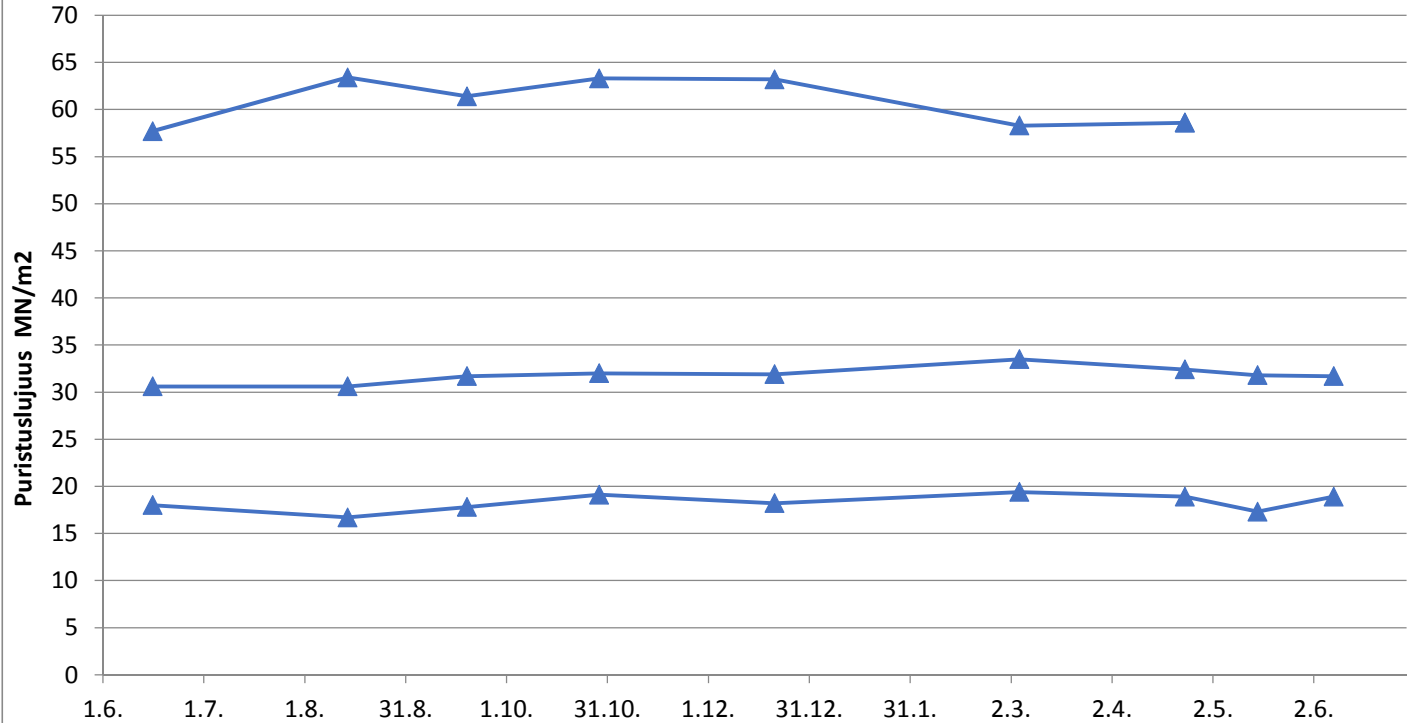


FINNSEMENTTI

päivitetty 15.6.2018

# Mega Kantvik

Laivanäytteiden lujuudet 1, 2 ja 28 vrk

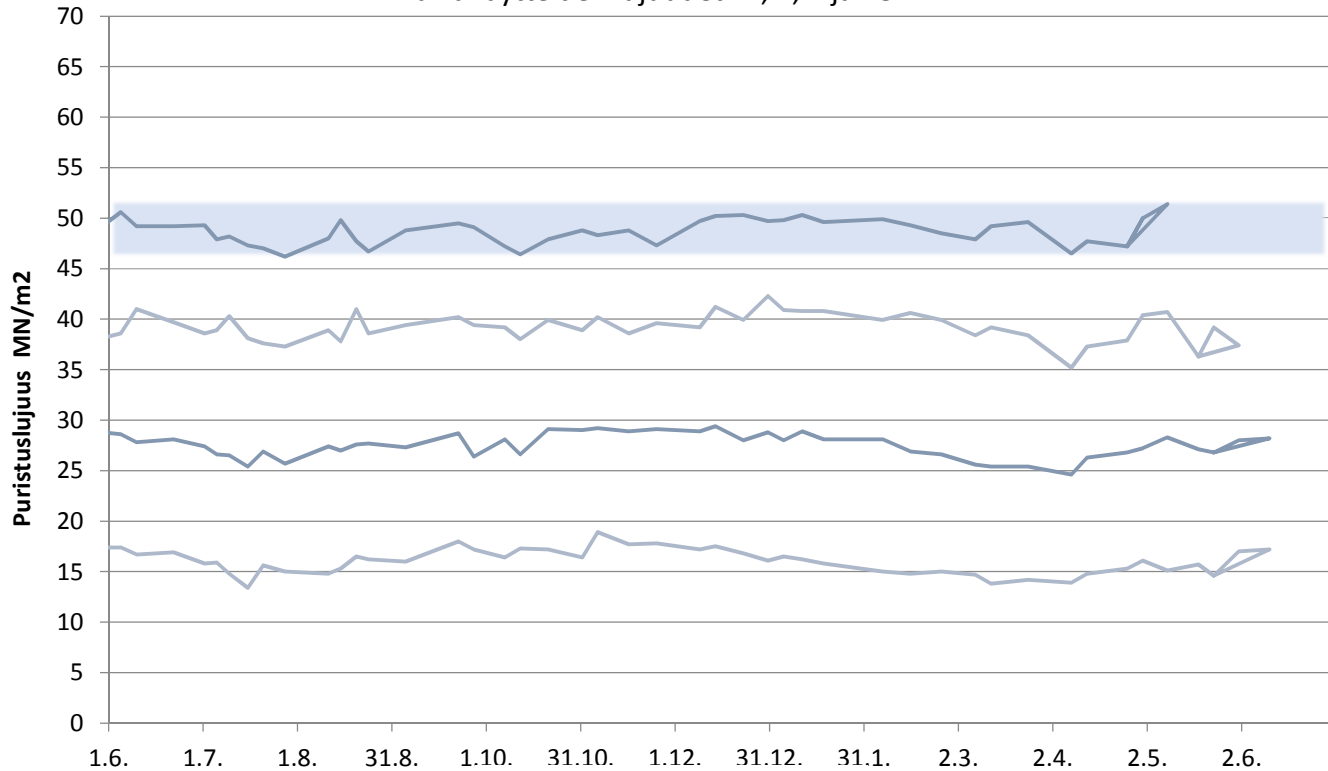


FINNSEMENTTI

päivitetty 15.6.2018

# Plussementti Vihreäsaari

Laivanäytteiden lujuudet 1, 2, 7 ja 28 vrk

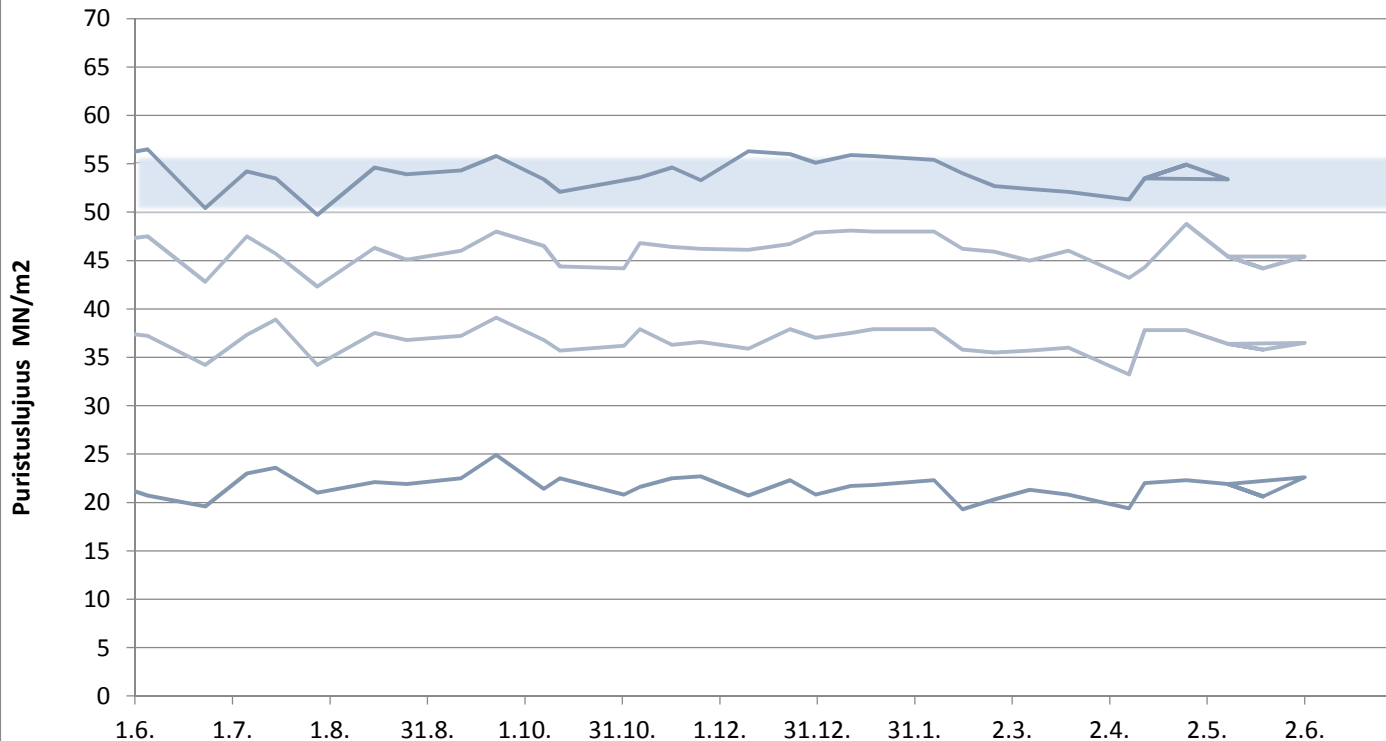


FINNSEMENTTI

päivitetty 15.6.2018

# Rapidsementti Vihreäsaari

Laivanäytteiden lujuudet 1, 2, 7 ja 28 vrk

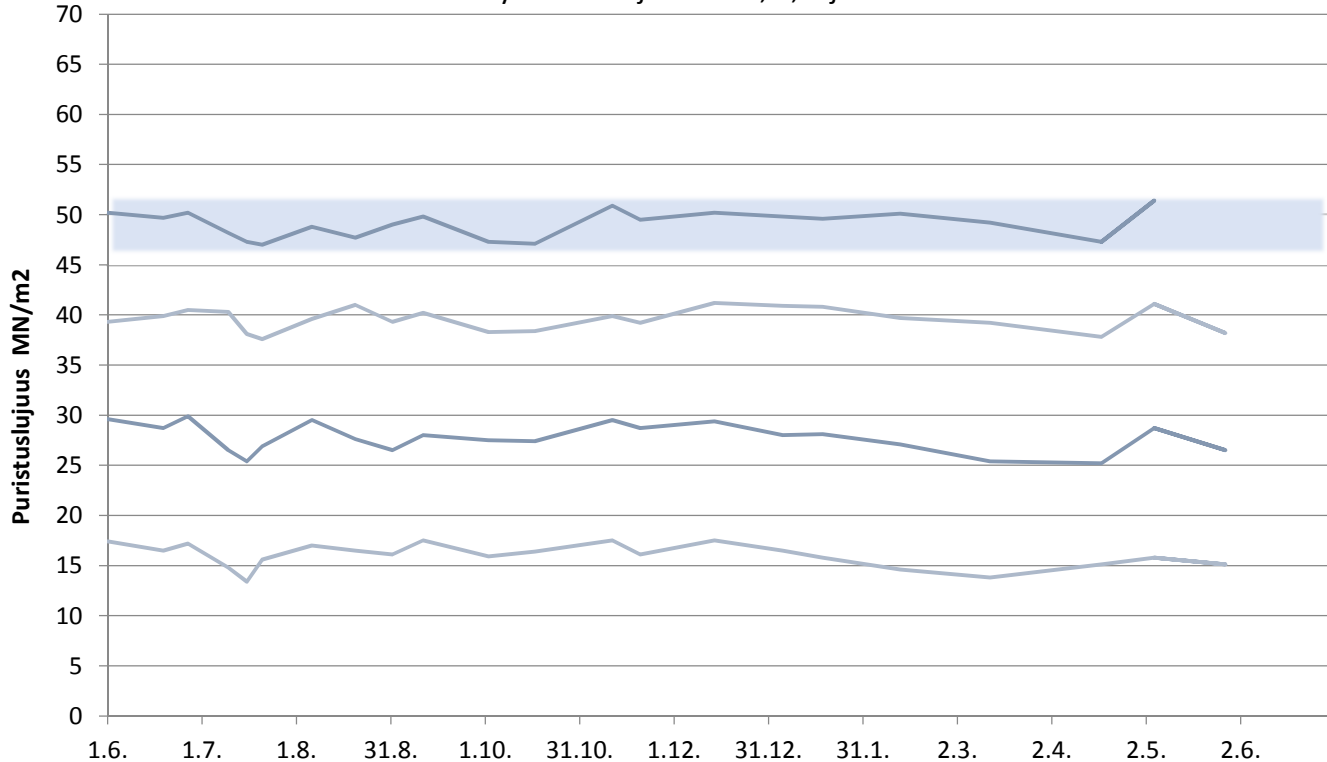


FINNSEMENTTI

päivitetty 15.6.2018

# Plussementti Pietarsaari

Laivanäytteiden lujuudet 1, 2, 7 ja 28 vrk

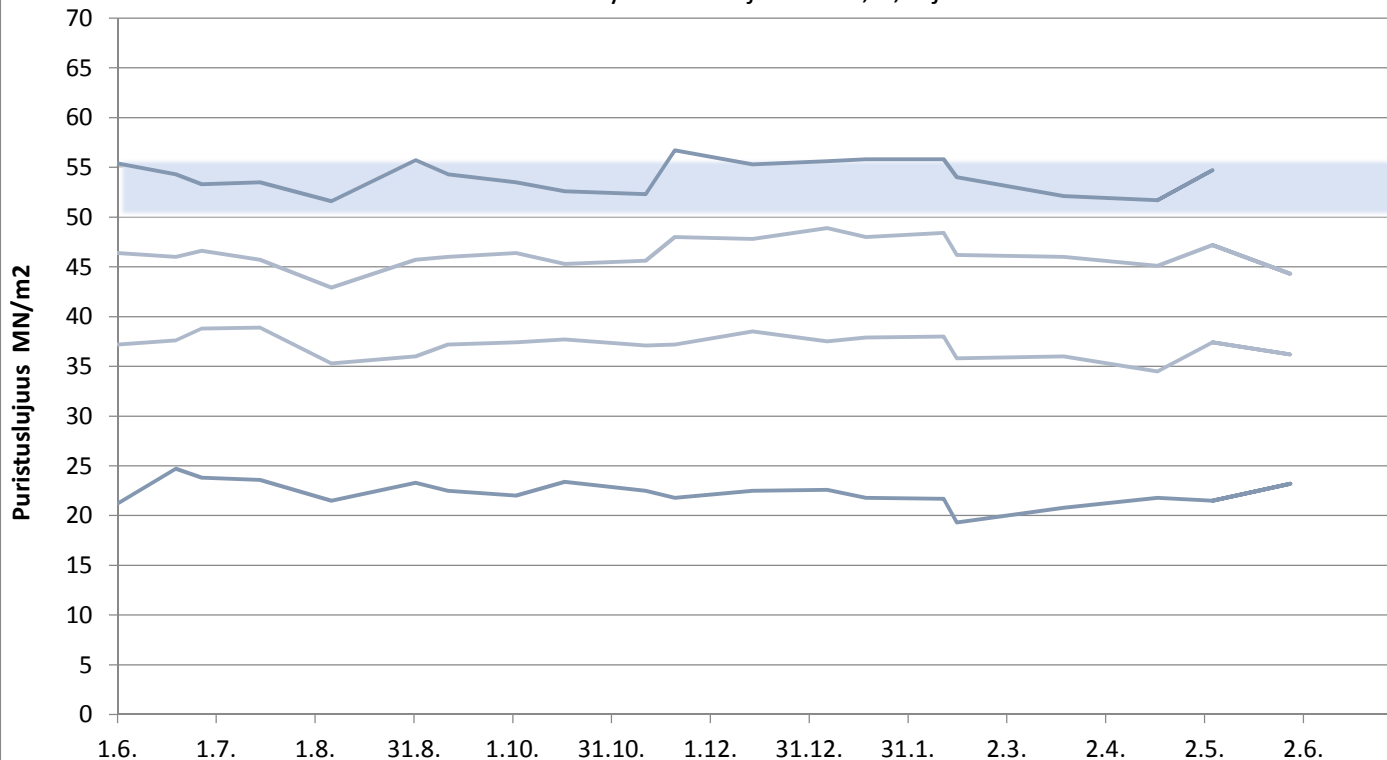


**FINNSEMENTTI**

päivitetty 15.6.2018

# Rapidsementti Pietarsaari

Laivanäytteiden lujuudet 1, 2, 7 ja 28 vrk

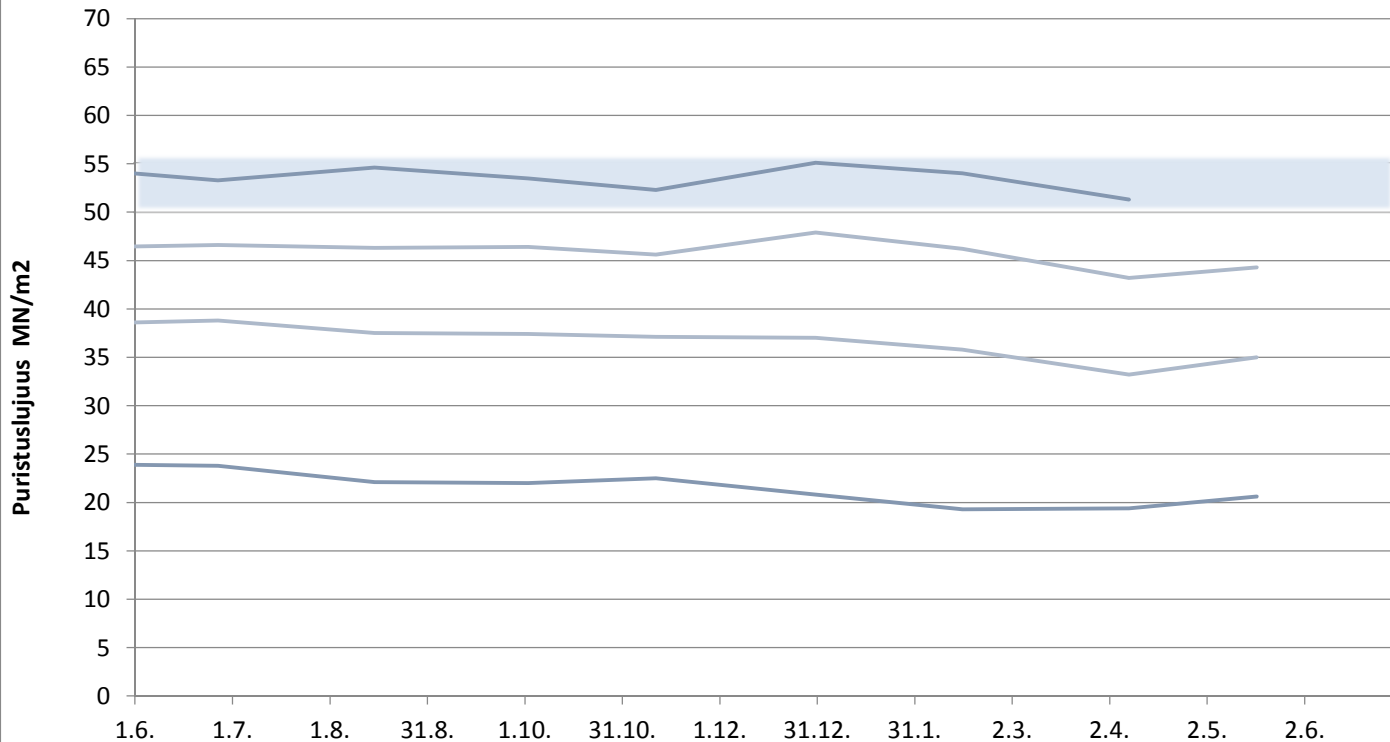


FINNSEMENTTI

päivitetty 15.6.2018

# Rapidsementti Maarianhamina

Laivanäytteiden lujuudet 1, 2, 7 ja 28 vrk

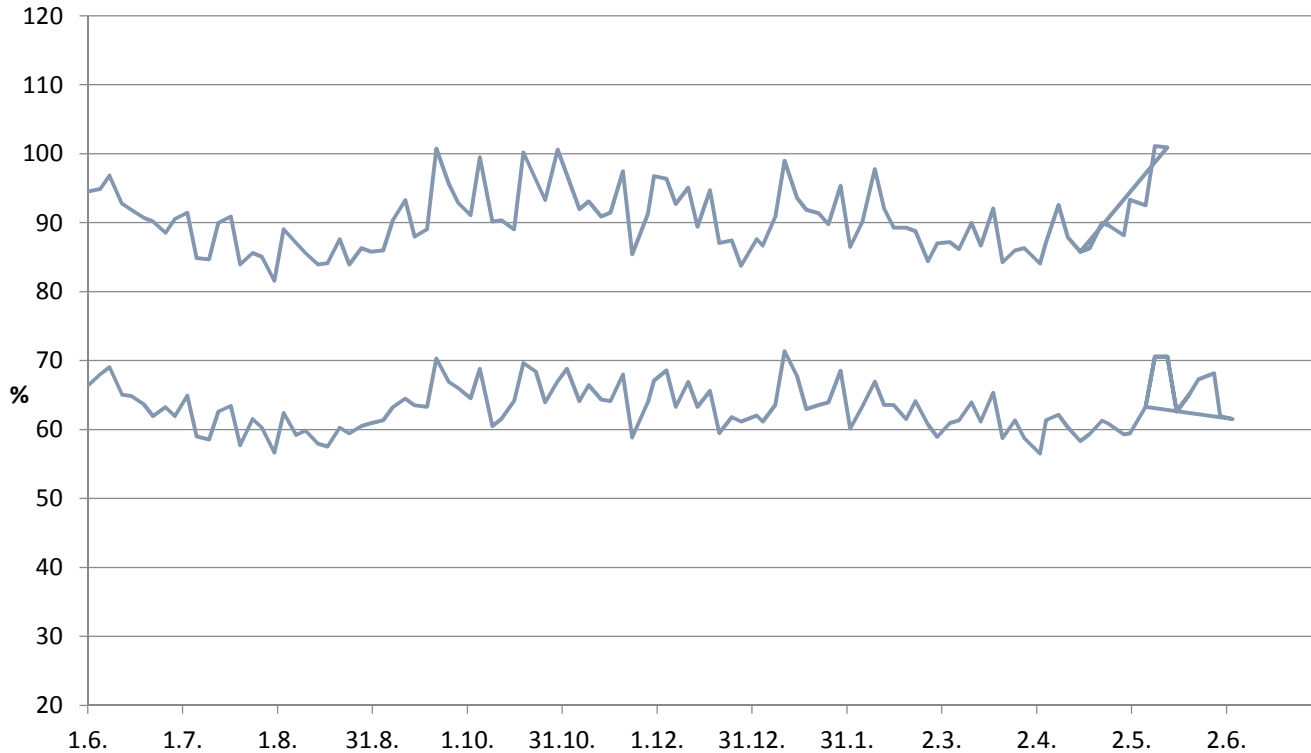


FINNSEMENTTI

päivitetty 15.6.2018

# KJ400, RAAHE

Aktiivisuusindeksi 7 ja 28 vrk



FINNSEMENTTI

päivitetty 15.6.2018