

Laatuinformaatio vko 25

pvm:

21.6.2018

Lastaussiiloista otettujen näytteiden puristuslujuus (SFS-EN 196-1)

kolmen perättäisen näytteen liukuva keskiarvo:

(Huom. testaustulosten hajonta +/-1,5 MPa)

* viimeisten laivauserien tuloksia



Parainen

	pvm	MPa	pvm	MPa	pvm	MPa	m ² /kg	%	%	%
	2 vrk		7 vrk		28 vrk		Hienous	Vaaleusaste	Kalkkikivi	Kuona
Plussementti CEM II/B-M(S-LL)42.5N	11.06.	28	06.06.	40	14.05.	52	470	33	8	16
	13.06.	28	11.06.	40	16.05.	52				
	18.06.	28	13.06.	40	21.05.	51				
	1 vrk		7 vrk		28 vrk		Hienous	Vaaleusaste	Kalkkikivi	Kuona
Rapidsementti CEM II/A-LL 42.5 R	11.06.	24	06.06.	47	14.05.	55	470	31	8	2
	13.06.	23	11.06.	45	16.05.	55				
	18.06.	20	13.06.	45	21.05.	54				
	1 vrk		2 vrk		28 vrk		Hienous	Vaaleusaste	Kalkkikivi	Kuona
Pikasementti CEM I 52.5 R	11.06.	31	11.06.	45	14.05.	61	560	32	4	0
	13.06.	32	13.06.	45	16.05.	61				
	18.06.	32	18.06.	44	21.05.	61				
	1 vrk		7 vrk		28 vrk		Hienous	Vaaleusaste	Kalkkikivi	Kuona
Valkosementti * CEM I 52.5 R - SR5	02.04.	24	02.04.	63	02.04.	73	400	81	0	0

Lappeenranta

	pvm	MPa	pvm	MPa	pvm	MPa	m ² /kg	%	%	%
	2 vrk		7 vrk		28 vrk		Hienous	Vaaleusaste	Kalkkikivi	Kuona
Plussementti CEMII/B-M(S-LL)42.5N	11.06.	27	30.05.	40	16.05.	49	440	32	14	9
	13.06.	27	04.06.	39	21.05.	48				
	18.06.	26	06.06.	39	23.05.	49				
	1 vrk		7 vrk		28 vrk		Hienous	Vaaleusaste	Kalkkikivi	Kuona
Rapidsementti CEM II/A-LL 52.5 N	11.06.	23	04.06.	52	16.05.	62	490	30	7	0
	13.06.	22	06.06.	52	21.05.	62				
	18.06.	22	11.06.	51	23.05.	62				
	1 vrk		2 vrk		28 vrk		Hienous	Vaaleusaste	Kalkkikivi	Kuona
Pikasementti CEM I 52.5 R	11.06.	29	11.06.	42	16.05.	67	540	30	3	0
	13.06.	29	13.06.	43	21.05.	67				
	18.06.	31	18.06.	43	23.05.	67				
	2 vrk		7 vrk		28 vrk		Hienous	Vaaleusaste	Kalkkikivi	Kuona
SR-sementti CEM I 42.5 N - SR3	11.06.	30	04.06.	44	14.05.	52	360	22	3	0
	13.06.	31	06.06.	44	16.05.	52				
	15.06.	31	11.06.	45	21.05.	53				

Kantvik

	pvm	MPa	pvm	MPa	pvm	MPa	m ² /kg	%	%	%
	1 vrk		2 vrk		28 vrk		Hienous	Vaaleusaste	Kalkkikivi	Kuona
Megasementti* CEM I 52.5 N	08.06.	19	08.06.	32	16.05.	57	400	33	3.5	0

Raahan kuonajauheen laatuinformaatio

Hienous			Aktiivisuusindeksi			
pvm	m ² /kg		pvm	7 vrk	pvm	28 vrk
12.06.	398		31.05.	66 %	14.05.	98 %
14.06.	403		04.06.	64 %	17.05.	98 %
18.06.	411		07.06.	61 %	21.05.	95 %

Annamme mielellämme lisätietoja sementeistämme ja kuonajauheesta:

Mikko Marjalaakso 0201 206 208

Iiro Aro 0201 206 447

Heikki Alarautalahti 0201 206 204

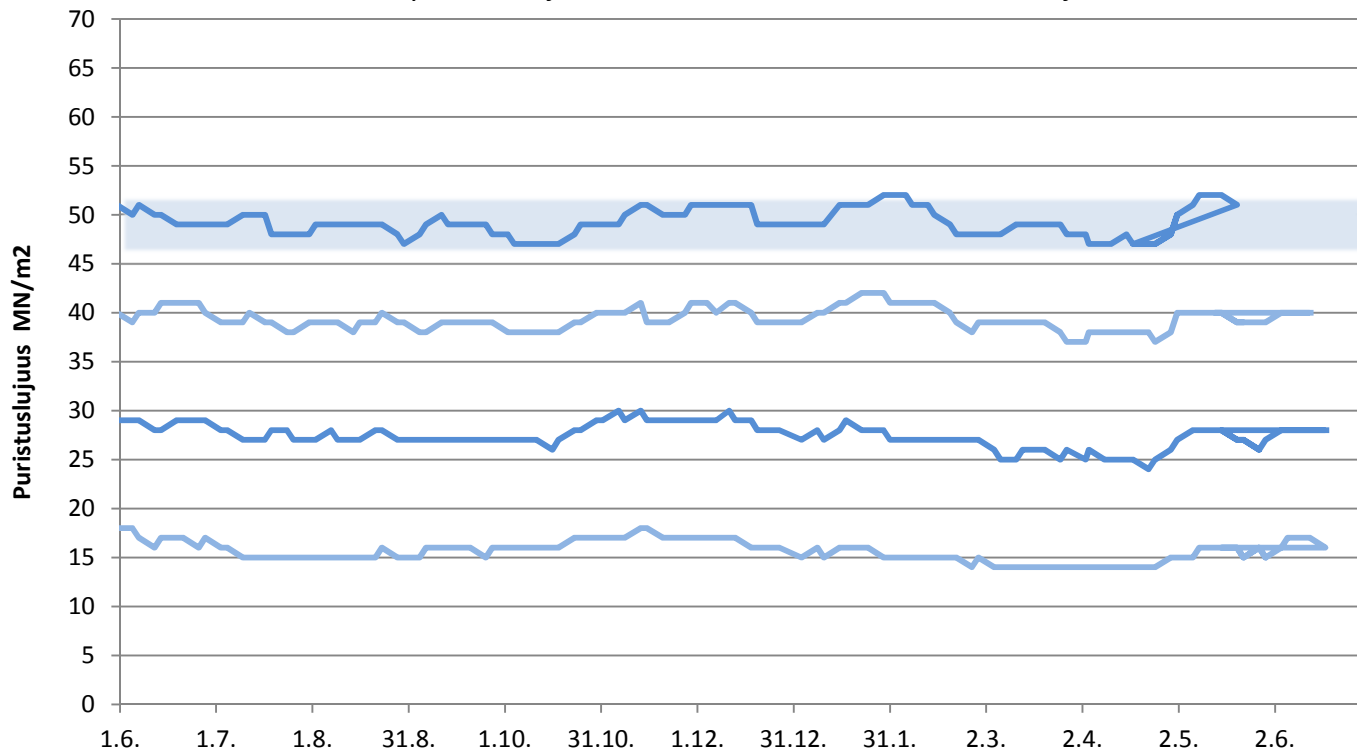
Sini Ruukonen 0201 206 209

Pekka Rajala 0201 206 207

Tekninen neuvontamme antaa mielellään lisätietoja 0201206200

Paraisten Plussementti

Lastausnäytteiden lujuudet kolmen liukuva keskiarvo 1, 2, 7 ja 28 vrk

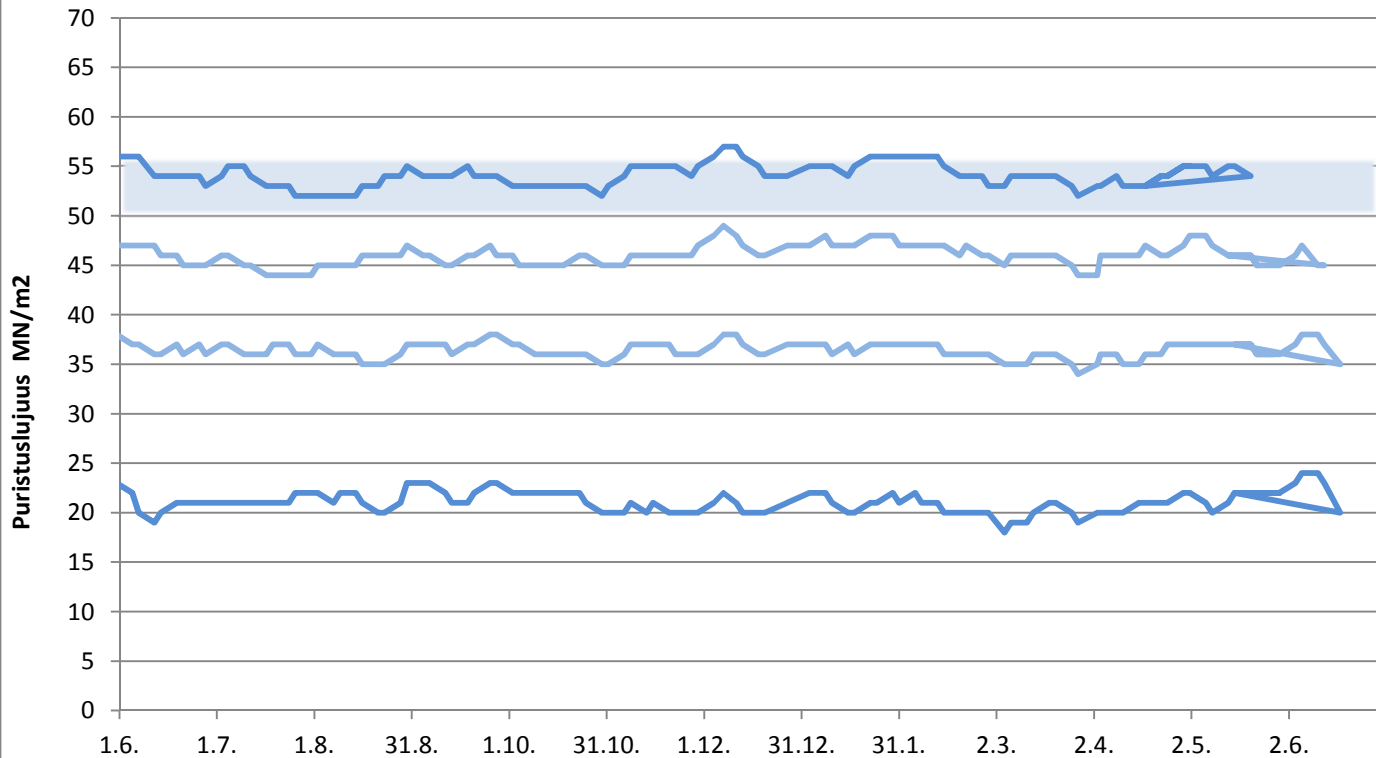


FINNSEMENTTI

päivitetty 21.6.2018

Paraisten Rapidsementti

Lastausnäytteiden lujuudet kolmen liukuva keskiarvo 1, 2, 7 ja 28 vrk

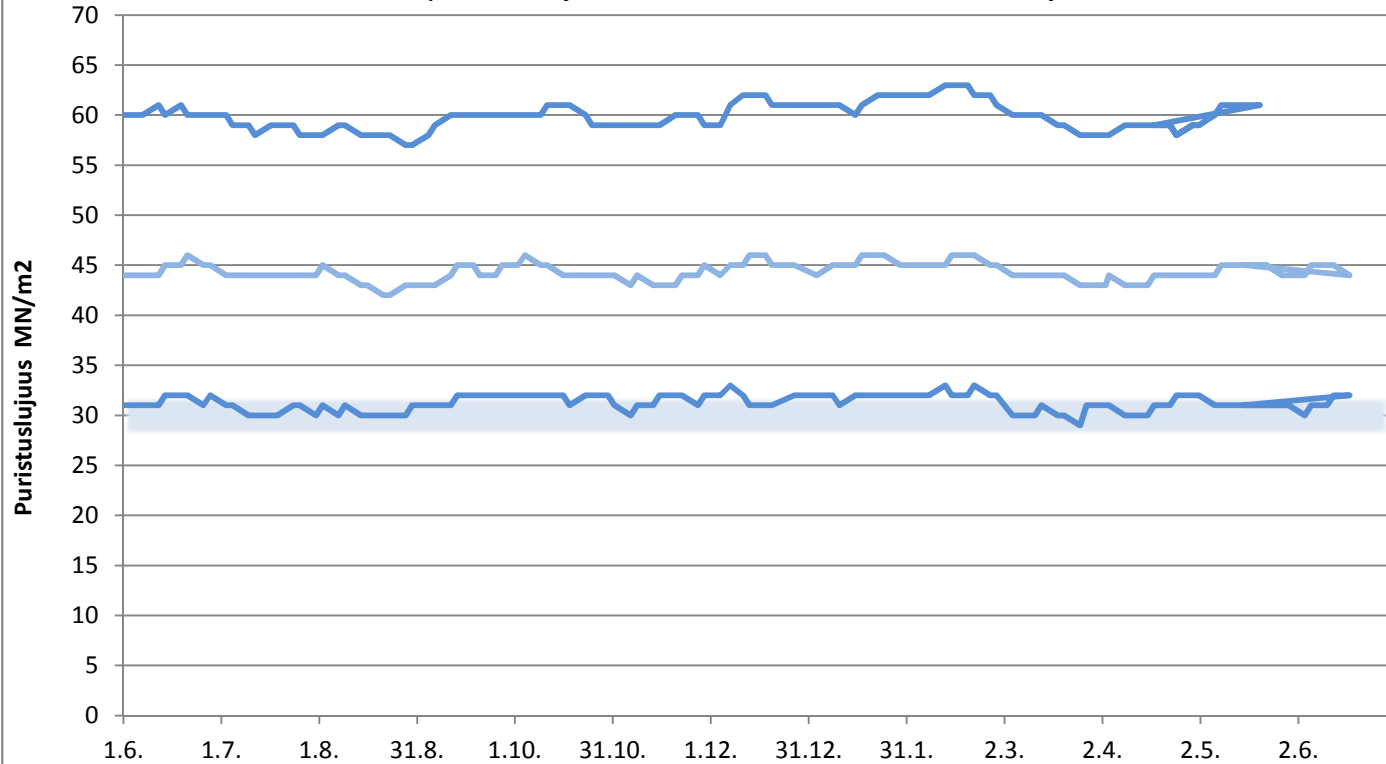


FINNSEMENTTI

päivitetty 21.6.2018

Paraisten Pikasementti

Lastausnäytteiden lujuudet kolmen liukuva keskiarvo 1, 2 ja 28 vrk

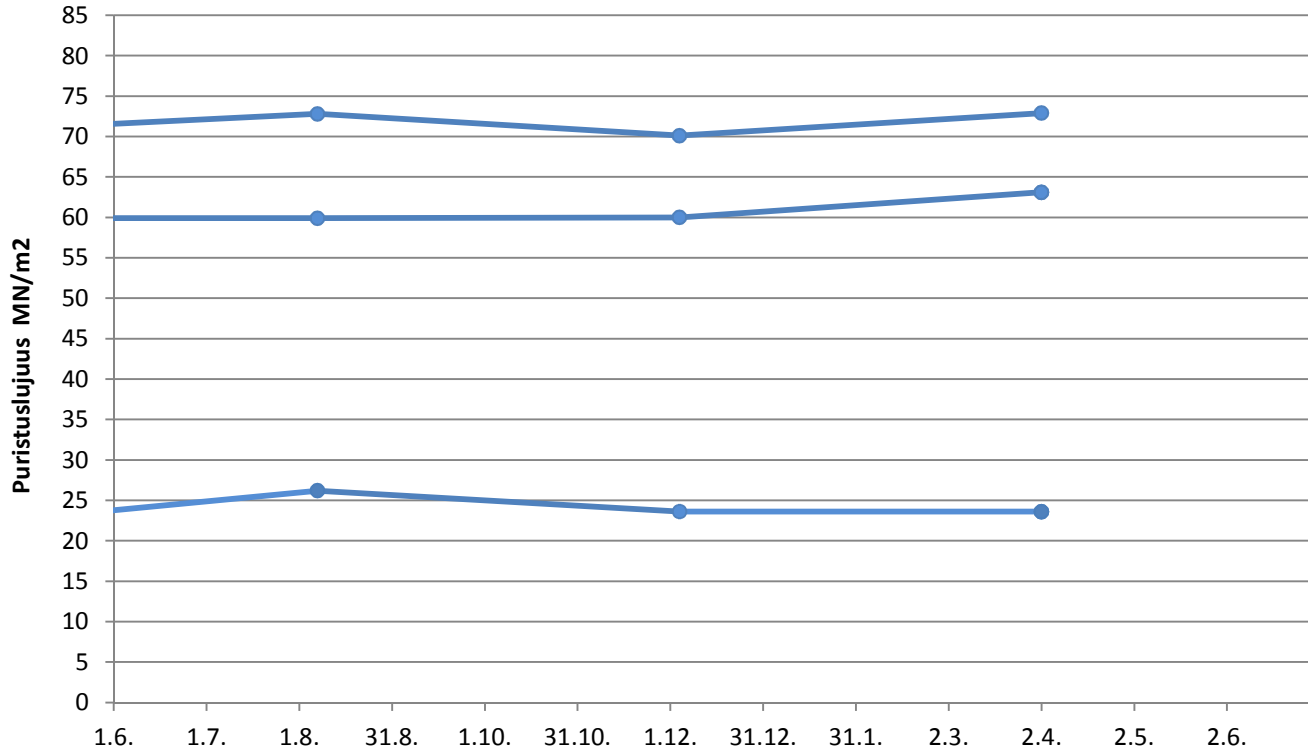


FINNSEMENTTI

päivitetty 21.6.2018

Valkosementti

Laivanäytteiden lujuudet 1, 7 ja 28 vrk

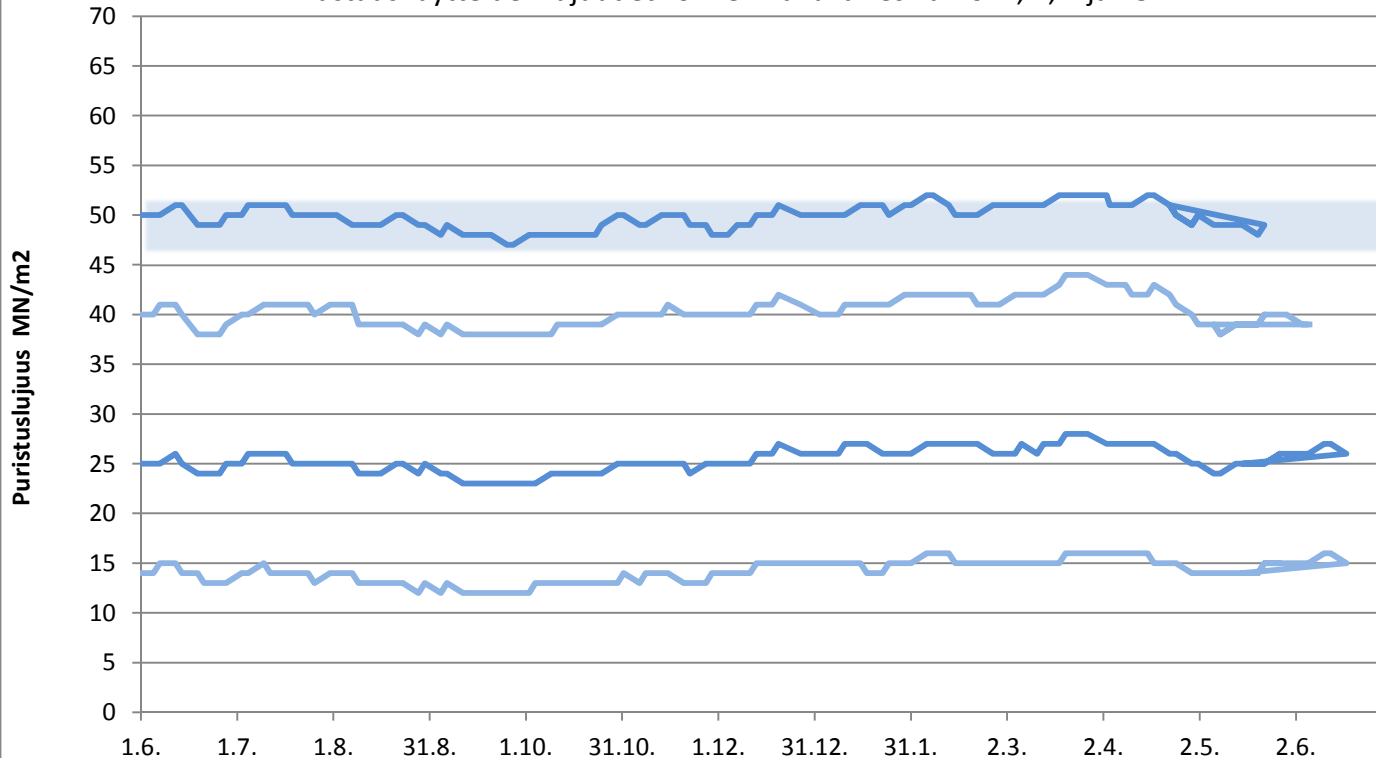


FINNSEMENTTI

päivitetty 21.6.2018

Lappeenrannan Plussementti

Lastausnäytteiden lujuudet kolmen liukuva keskiarvo 1, 2, 7 ja 28 vrk



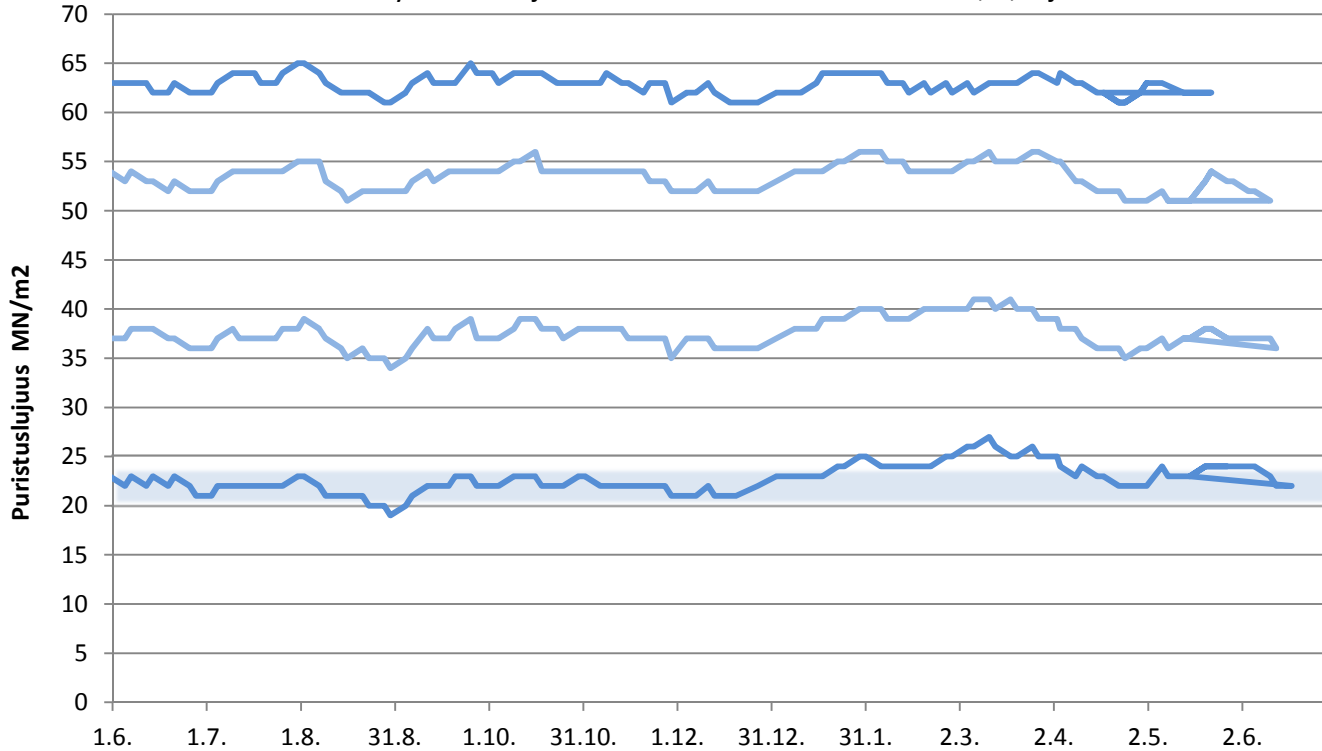
päivitetty 21.6.2018



FINNSEMENTTI

Lappeenrannan Rapidsementti

Lastausnäytteiden lujuudet kolmen liukuva keskiarvo 1, 2, 7 ja 28 vrk

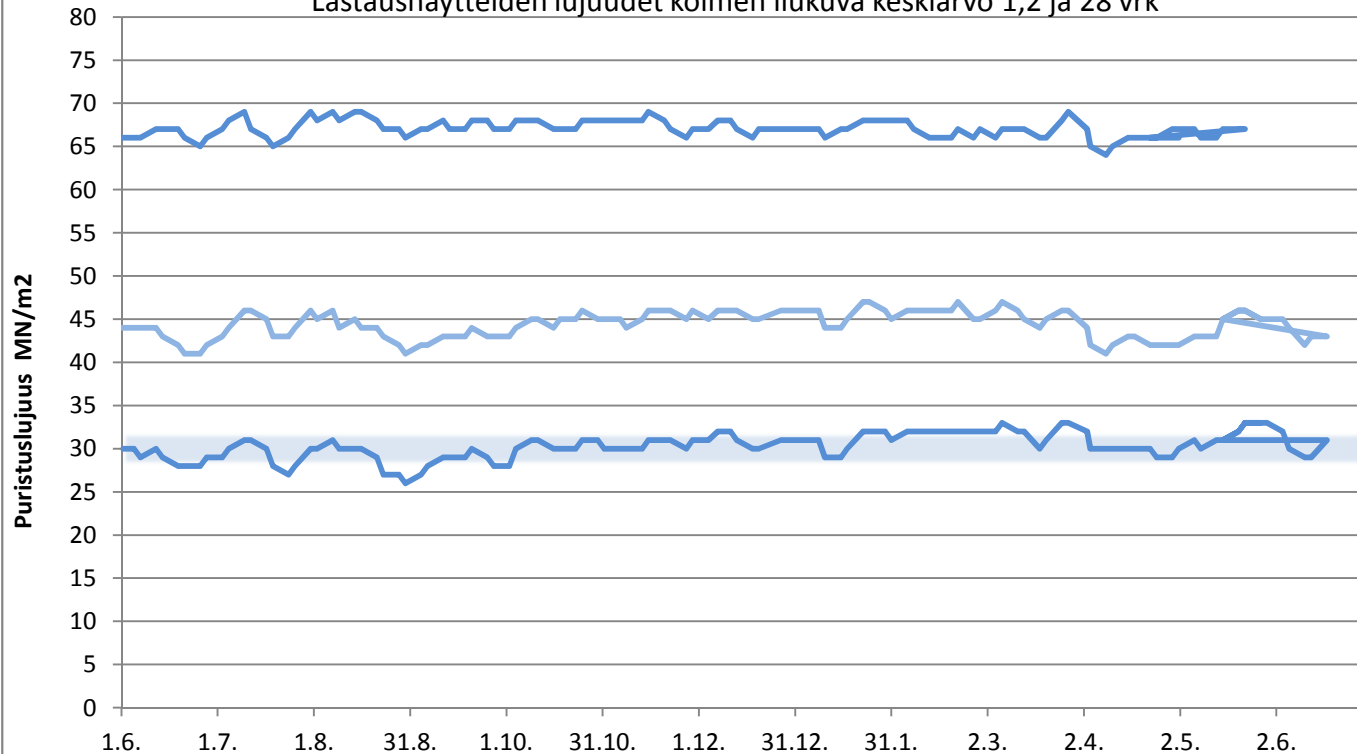


FINNSEMENTTI

päivitetty 21.6.2018

Lappeenrannan Pikasementti

Lastausnäytteiden lujuudet kolmen liukuva keskiarvo 1,2 ja 28 vrk

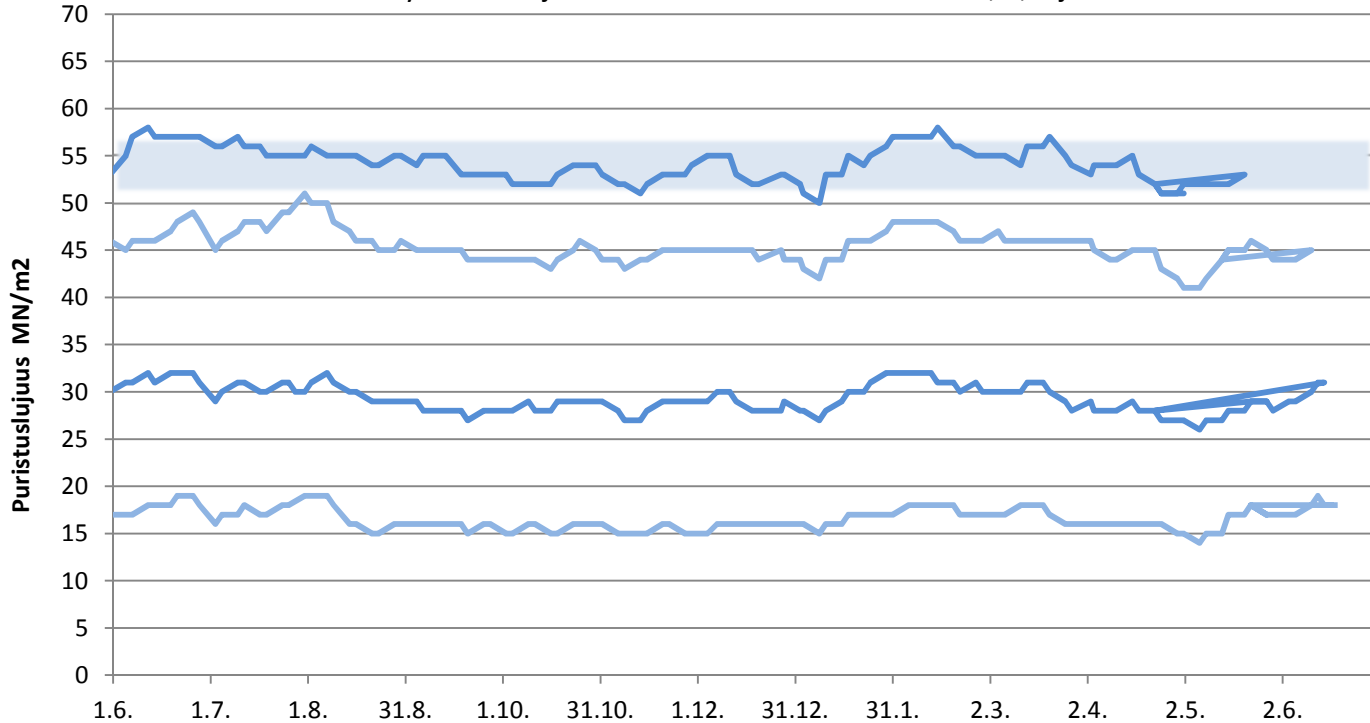


FINNSEMENTTI

päivitetty 21.6.2018

Lappeenrannan SR-sementti

Lastausnäytteiden lujuudet kolmen liukuva keskiarvo 1, 2, 7 ja 28 vrk

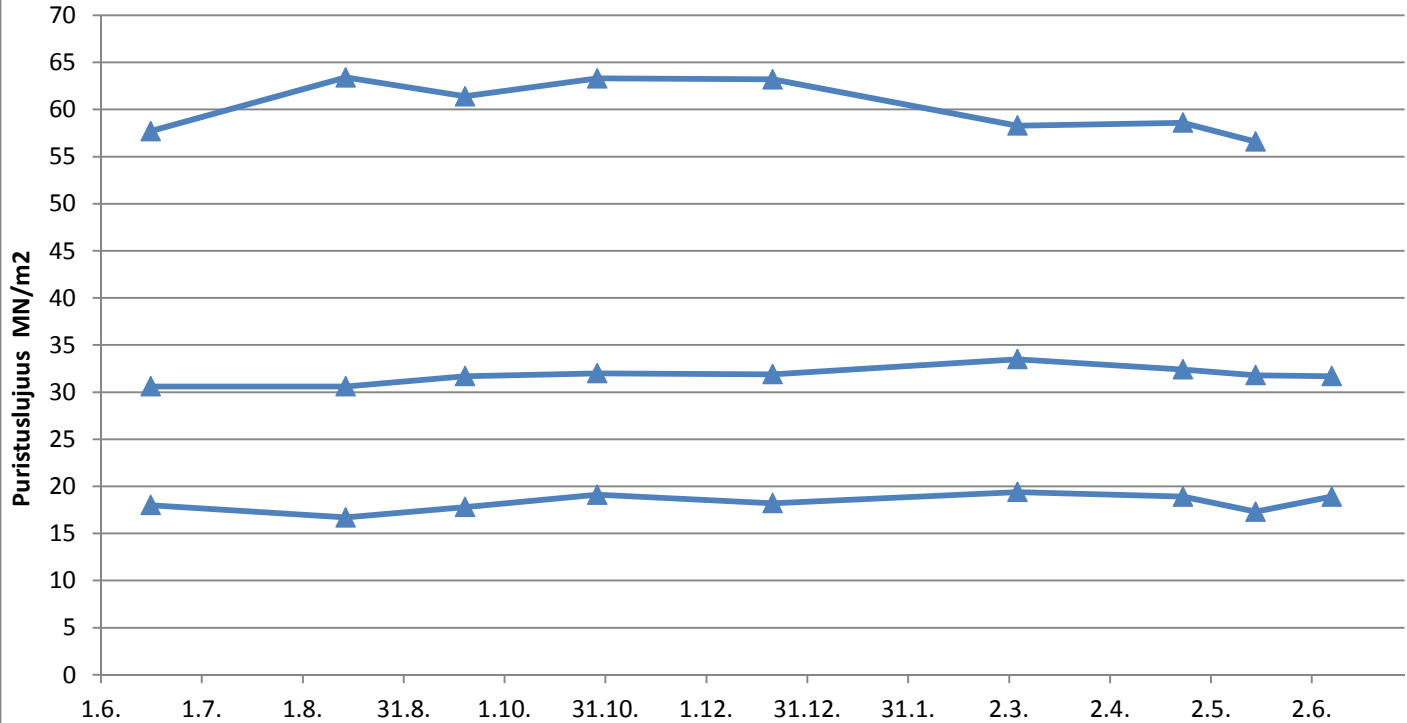


FINNSEMENTTI

päivitetty 21.6.2018

Mega Kantvik

Laivanäytteiden lujuudet 1, 2 ja 28 vrk

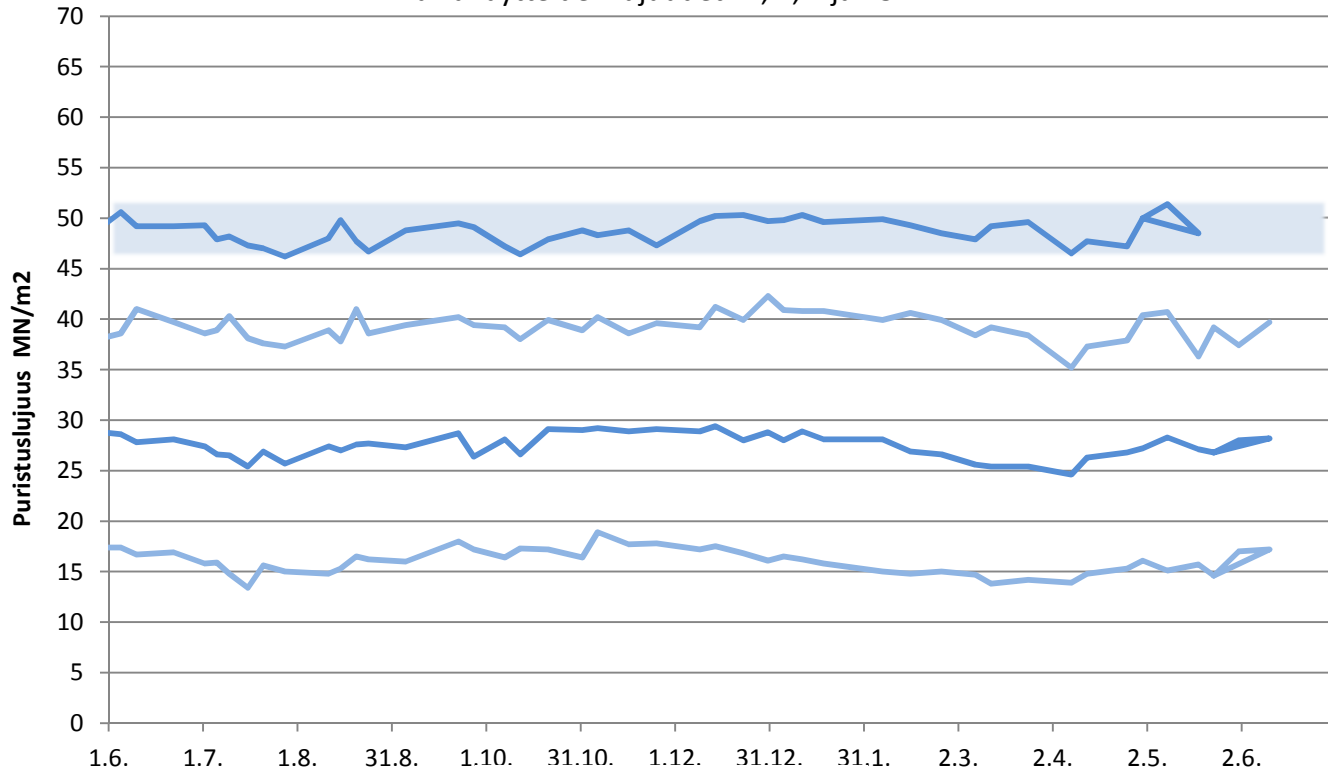


FINNSEMENTTI

päivitetty 21.6.2018

Plussementti Vihreäsaari

Laivanäytteiden lujuudet 1, 2, 7 ja 28 vrk

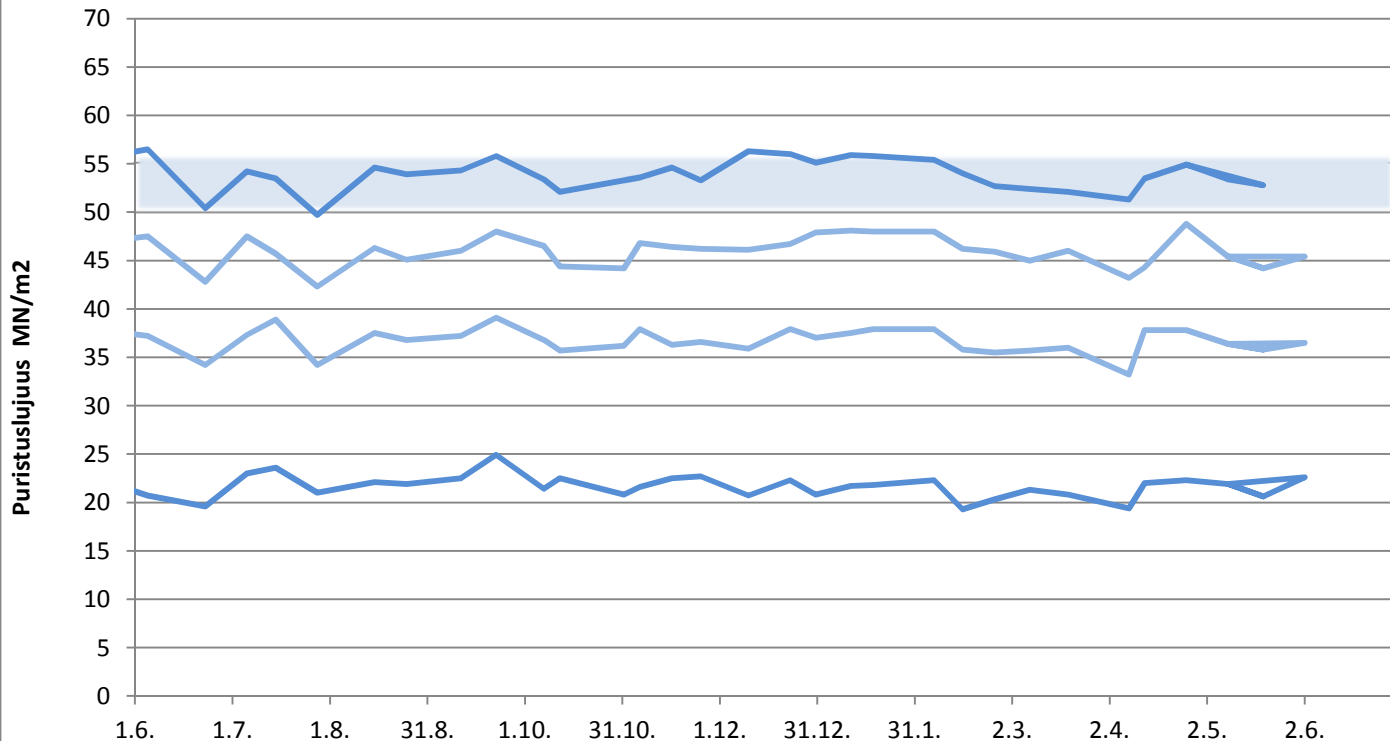


FINNSEMENTTI

päivitetty 21.6.2018

Rapidsementti Vihreäsaari

Laivanäytteiden lujuudet 1, 2, 7 ja 28 vrk

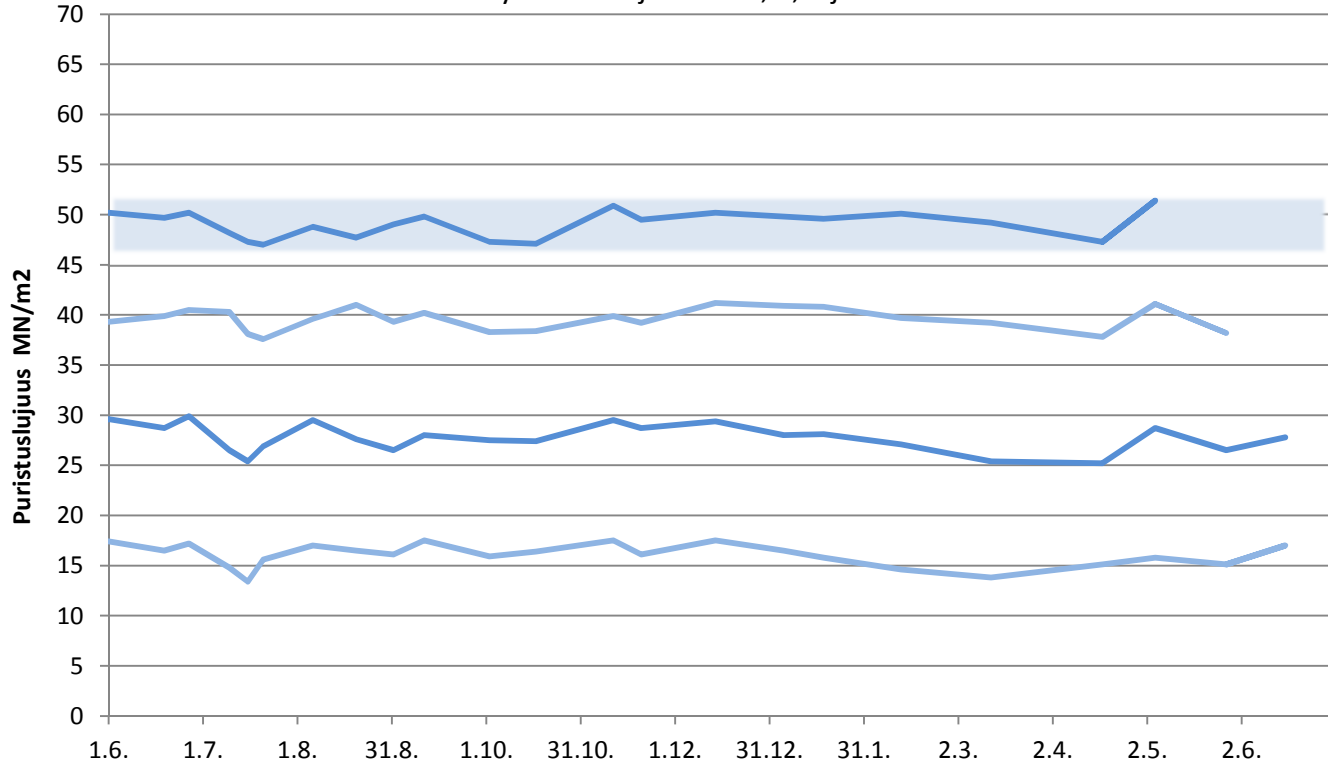


FINNSEMENTTI

päivitetty 21.6.2018

Plussementti Pietarsaari

Laivanäytteiden lujuudet 1, 2, 7 ja 28 vrk

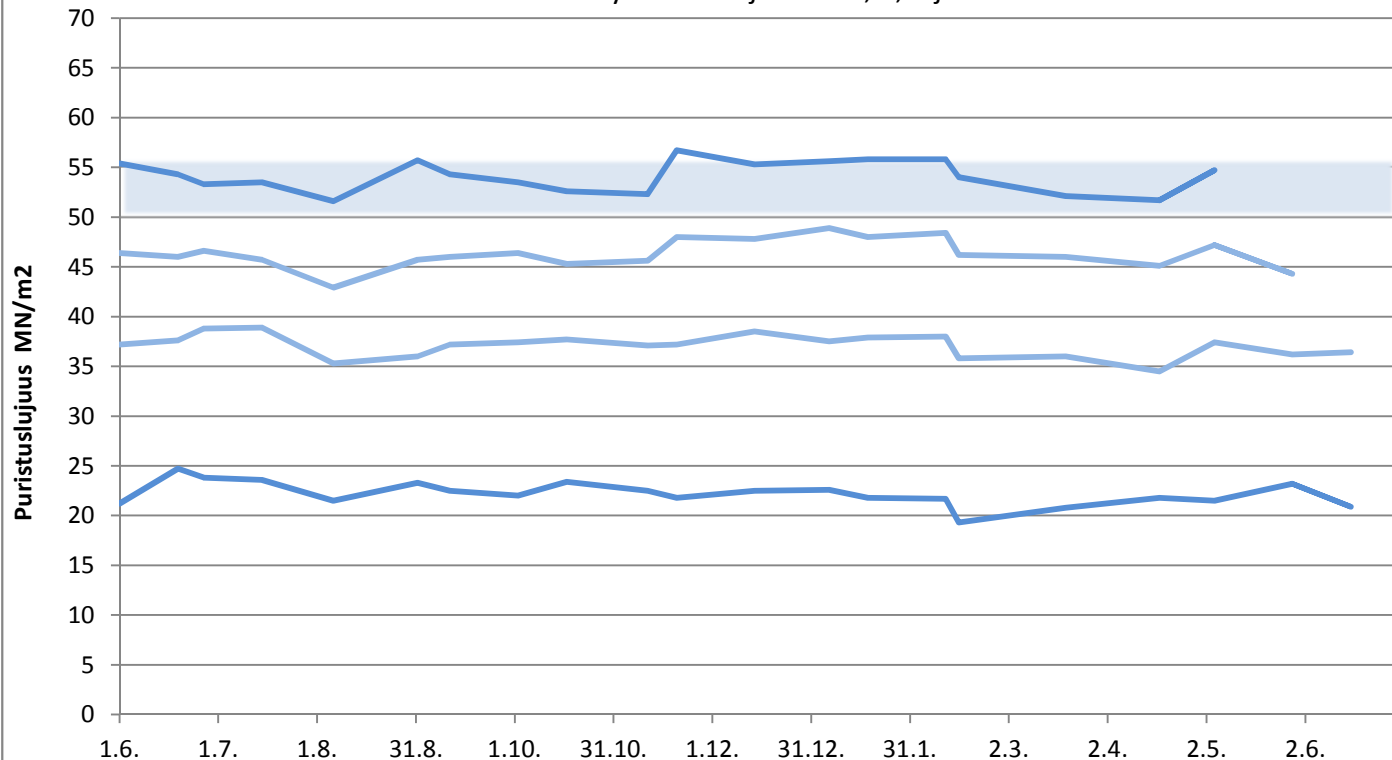


FINNSEMENTTI

päivitetty 21.6.2018

Rapidsementti Pietarsaari

Laivanäytteiden lujuudet 1, 2, 7 ja 28 vrk

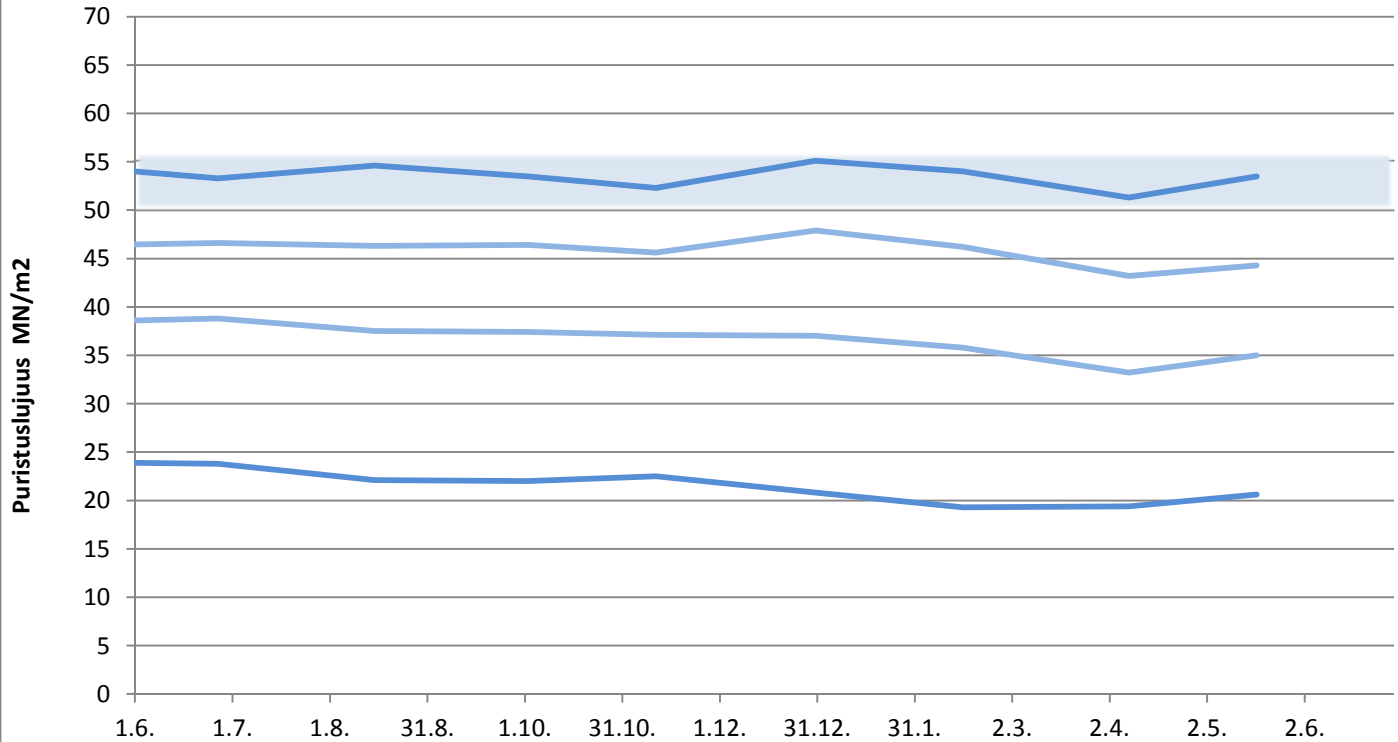


FINNSEMENTTI

päivitetty 21.6.2018

Rapidsementti Maarianhamina

Laivanäytteiden lujuudet 1, 2, 7 ja 28 vrk

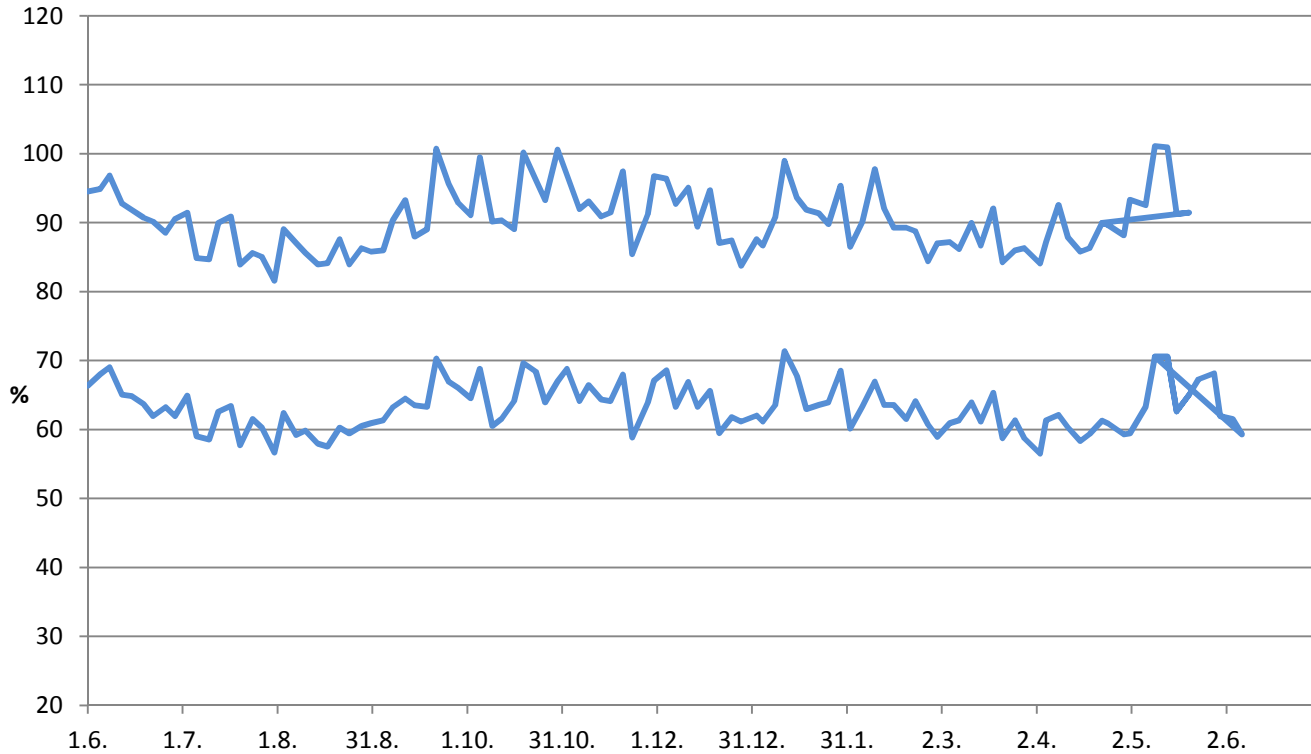


FINNSEMENTTI

päivitetty 21.6.2018

KJ400, RAAHE

Aktiivisuusindeksi 7 ja 28 vrk



FINNSEMENTTI

päivitetty 21.6.2018