

**Laatuinformaatio vko 32**

pvm:

10.8.2018

Lastaussiiloista otettujen näytteiden puristuslujuus (SFS-EN 196-1)

kolmen perättäisen näytteen liukuva keskiarvo:

(Huom. testaustulosten hajonta +/-1,5 MPa)

\* viimeisten laivauserien tuloksia

**Parainen**

	pvm	MPa	pvm	MPa	pvm	MPa	m <sup>2</sup> /kg	%	%	%
	2 vrk		7 vrk		28 vrk		Hienous	Vaaleusaste	Kalkkikivi	Kuona
Plussementti	25.07.	27	25.07.	39	04.07.	51				
CEM II/B-M(S-LL)42.5N	30.07.	27	30.07.	39	09.07.	51	450	34	8	17
	01.08.	26	01.08.	38	11.07.	50				
	1 vrk		7 vrk		28 vrk		Hienous	Vaaleusaste	Kalkkikivi	Kuona
Rapidsementti	01.08.	22	25.07.	45	04.07.	53				
CEM II/A-LL 42.5 R	06.08.	22	30.07.	45	09.07.	53	480	32	8	2
	08.08.	22	01.08.	45	11.07.	53				
	1 vrk		2 vrk		28 vrk		Hienous	Vaaleusaste	Kalkkikivi	Kuona
Pikaseimentti	01.08.	30	25.07.	44	04.07.	60				
CEM I 52.5 R	06.08.	30	30.07.	43	09.07.	60	550	33	4	0
	08.08.	30	01.08.	43	11.07.	60				
	1 vrk		7 vrk		28 vrk		Hienous	Vaaleusaste	Kalkkikivi	Kuona
Valkosementti *	04.07.	24	04.07.	61	04.07.	75	400	80	0	0
CEM I 52.5 R - SR5										

**Lappeenranta**

	pvm	MPa	pvm	MPa	pvm	MPa	m <sup>2</sup> /kg	%	%	%
	2 vrk		7 vrk		28 vrk		Hienous	Vaaleusaste	Kalkkikivi	Kuona
Plussementti	30.07.	26	25.07.	41	04.07.	50				
CEMII/B-M(S-LL)42.5N	01.08.	26	30.07.	41	09.07.	49	450	33	13	9
	06.08.	25	01.08.	41	11.07.	50				
	1 vrk		7 vrk		28 vrk		Hienous	Vaaleusaste	Kalkkikivi	Kuona
Rapidsementti	30.07.	26	23.07.	53	04.07.	63				
CEM II/A-LL 52.5 N	01.08.	26	25.07.	53	09.07.	62	500	32	8	0
	06.08.	26	30.07.	54	11.07.	63				
	1 vrk		2 vrk		28 vrk		Hienous	Vaaleusaste	Kalkkikivi	Kuona
Pikaseimentti	01.08.	32	30.07.	46	04.07.	66				
CEM I 52.5 R	06.08.	33	01.08.	46	09.07.	65	510	31	3	0
	08.08.	30	06.08.	46	11.07.	65				
	2 vrk		7 vrk		28 vrk		Hienous	Vaaleusaste	Kalkkikivi	Kuona
SR-sementti	30.07.	29	23.07.	47	02.07.	54				
CEM I 42.5 N - SR3	01.08.	29	25.07.	47	04.07.	54	370	23	3	0
	06.08.	31	30.07.	47	09.07.	54				

**Kantvik**

	pvm	MPa	pvm	MPa	pvm	MPa	m <sup>2</sup> /kg	%	%	%
	1 vrk		2 vrk		28 vrk		Hienous	Vaaleusaste	Kalkkikivi	Kuona
Megasementti*	30.07.	19	30.07.	31	01.07.	56	410	33	3.5	0
CEM I 52.5 N										

**Raahan kuonajauheen laatuinformaatio**

Hienous		Aktiivisuusindeksi			
pvm	m <sup>2</sup> /kg	pvm	7 vrk	pvm	28 vrk
30.07.	370	23.07.	61 %	02.07.	87 %
02.08.	378	26.07.	61 %	05.07.	84 %
06.08.	380	30.07.	62 %	09.07.	85 %

Annamme mielellämme lisätietoja sementeistämme ja kuonajauheesta:

Mikko Marjalaakso 0201 206 208

Iiro Aro 0201 206 447

Heikki Alarautalahti 0201 206 204

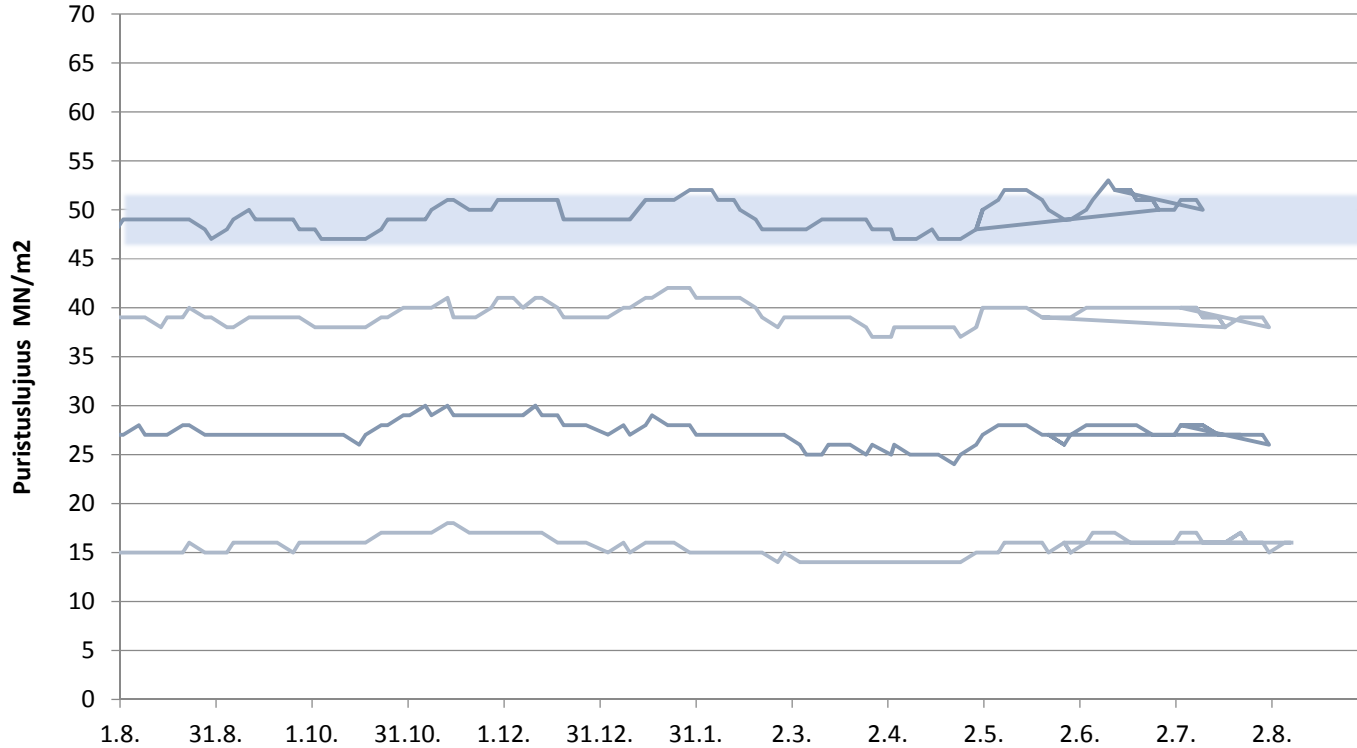
Sini Ruukonen 0201 206 209

Pekka Rajala 0201 206 207

Tekninen neuvontamme antaa mielellään lisätietoja 0201206200

# Paraisten Plussementti

Lastausnäytteiden lujuudet kolmen liukuva keskiarvo 1, 2, 7 ja 28 vrk

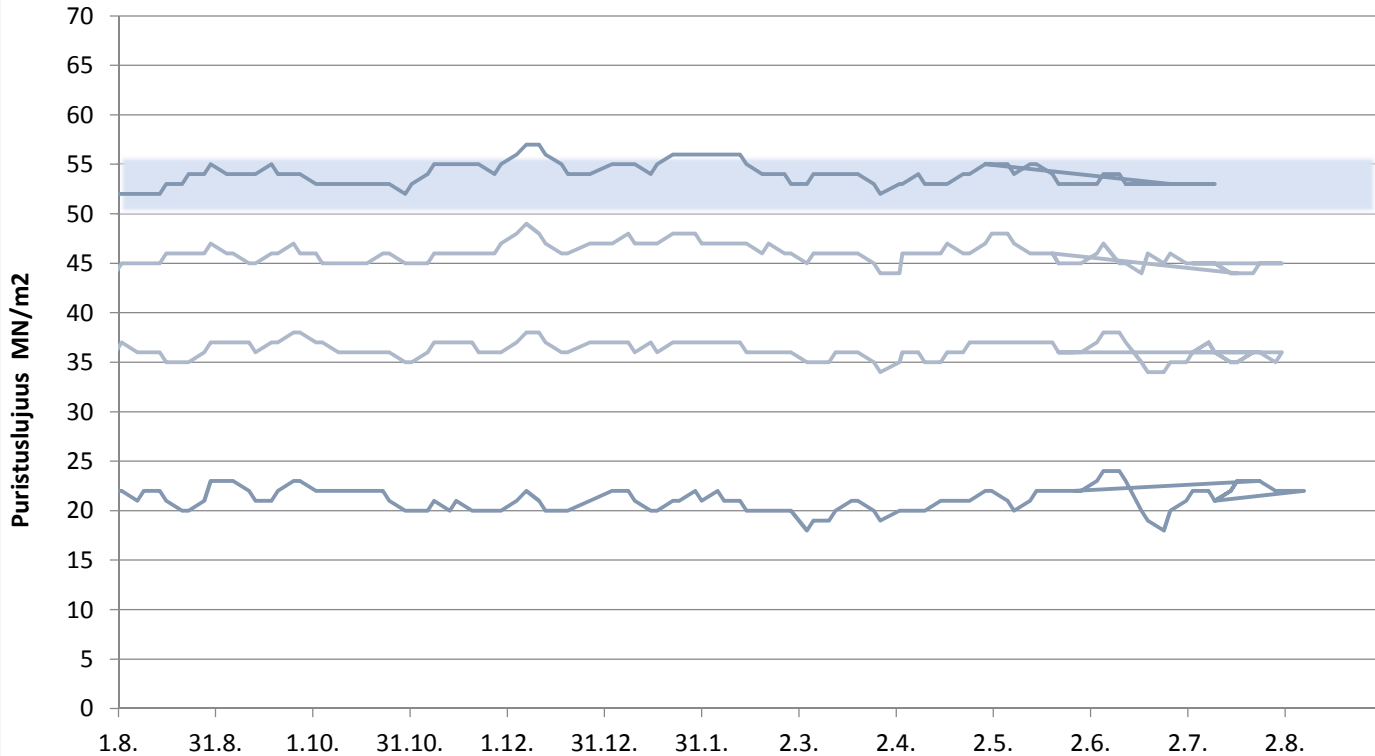


FINNSEMENTTI

päivitetty 10.8.2018

# Paraisten Rapidsementti

Lastausnäytteiden lujuudet kolmen liukuva keskiarvo 1, 2, 7 ja 28 vrk

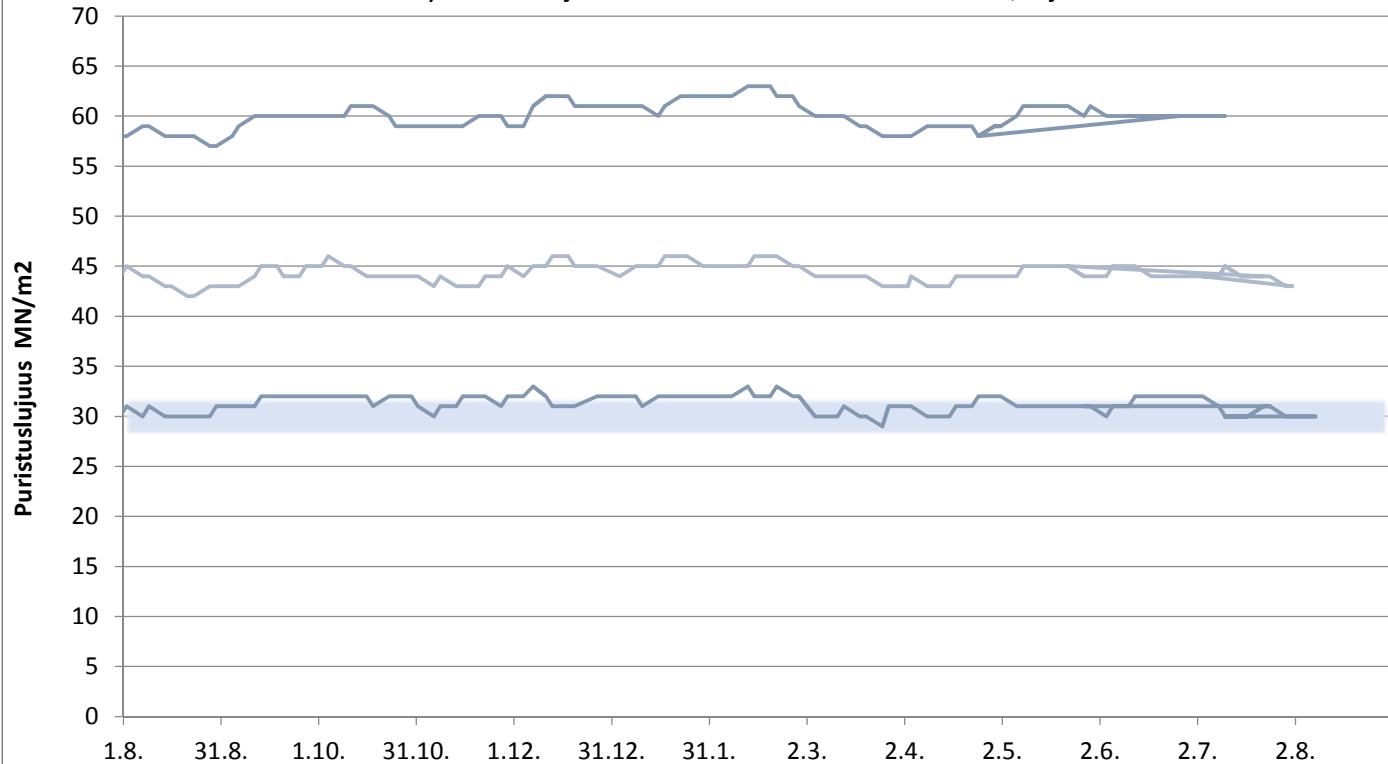


FINNSEMENTTI

päivitetty 10.8.2018

# Paraisten Pikasementti

Lastausnäytteiden lujuudet kolmen liukuva keskiarvo 1, 2 ja 28 vrk

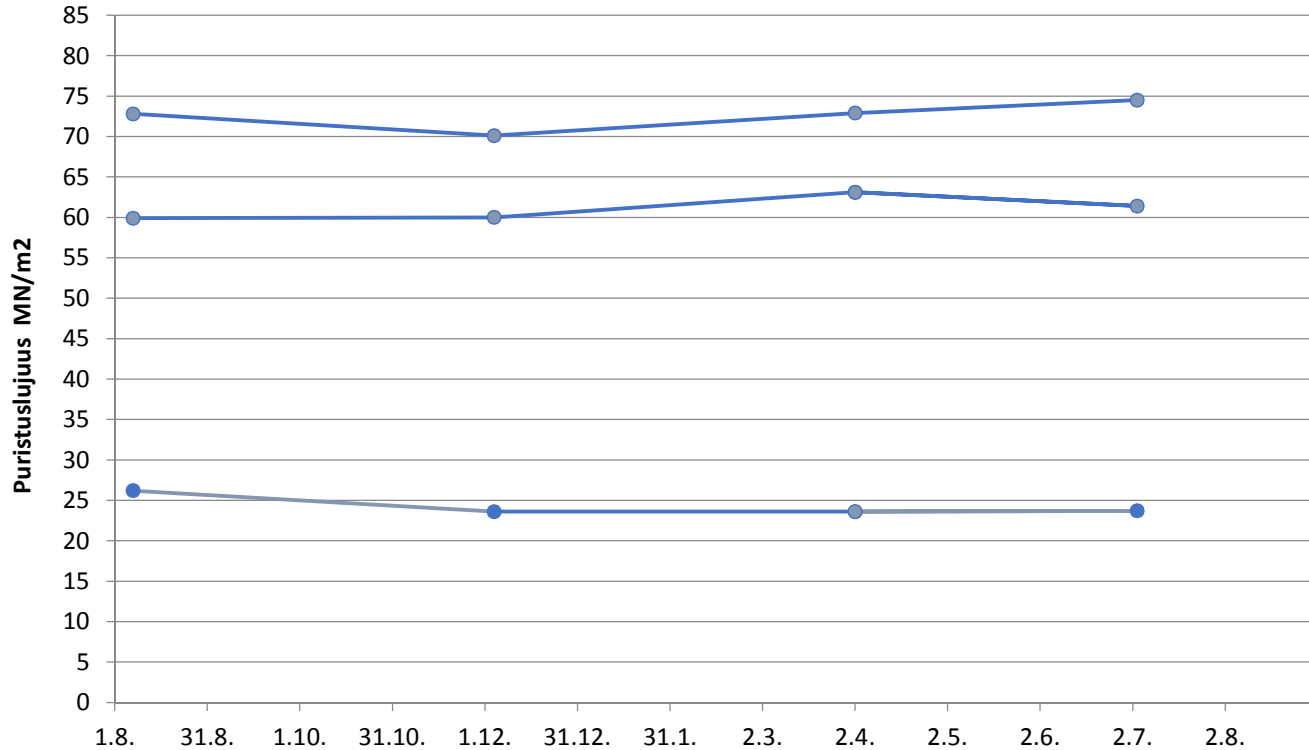


FINNSEMENTTI

päivitetty 10.8.2018

# Valkosementti

Laivanäytteiden lujuudet 1, 7 ja 28 vrk



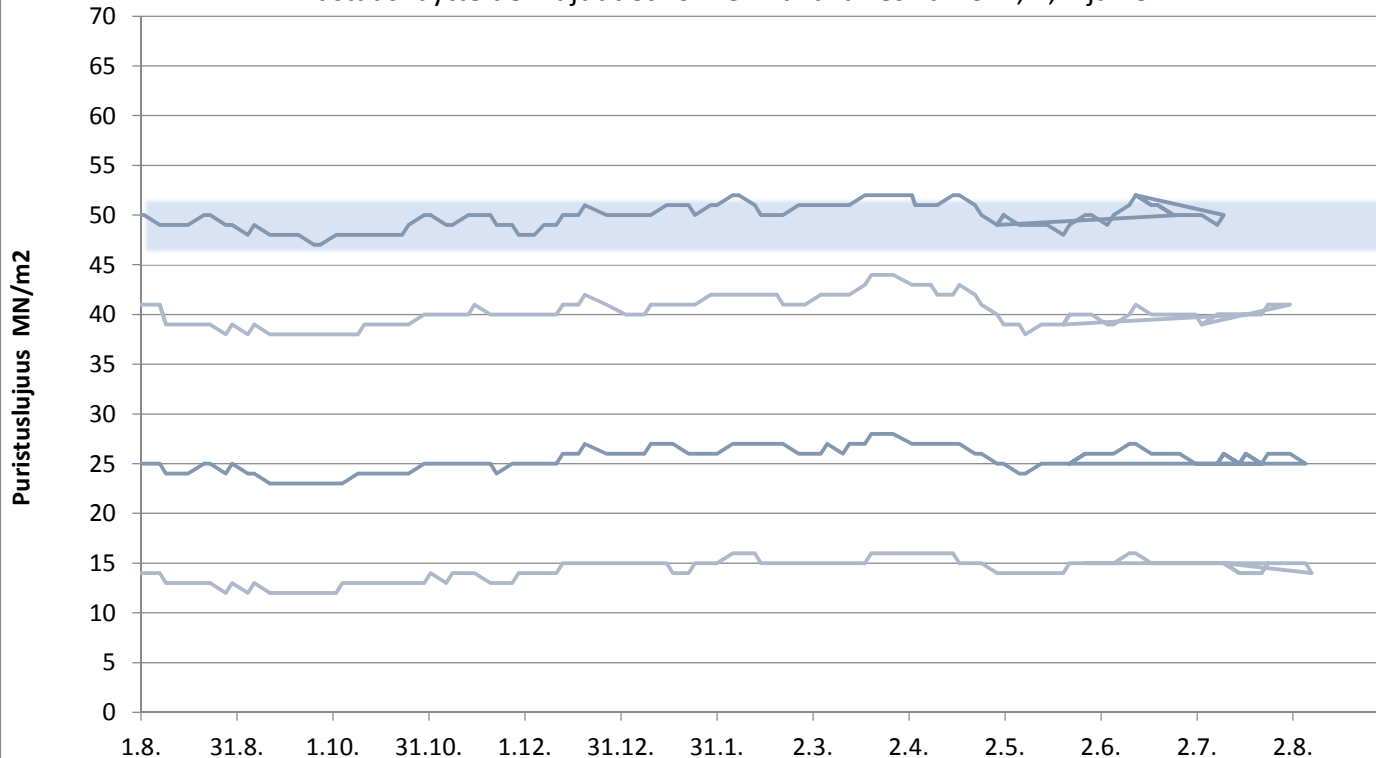
päivitetty 10.8.2018



FINNSEMENTTI

# Lappeenrannan Plussementti

Lastausnäytteiden lujuudet kolmen liukuva keskiarvo 1, 2, 7 ja 28 vrk



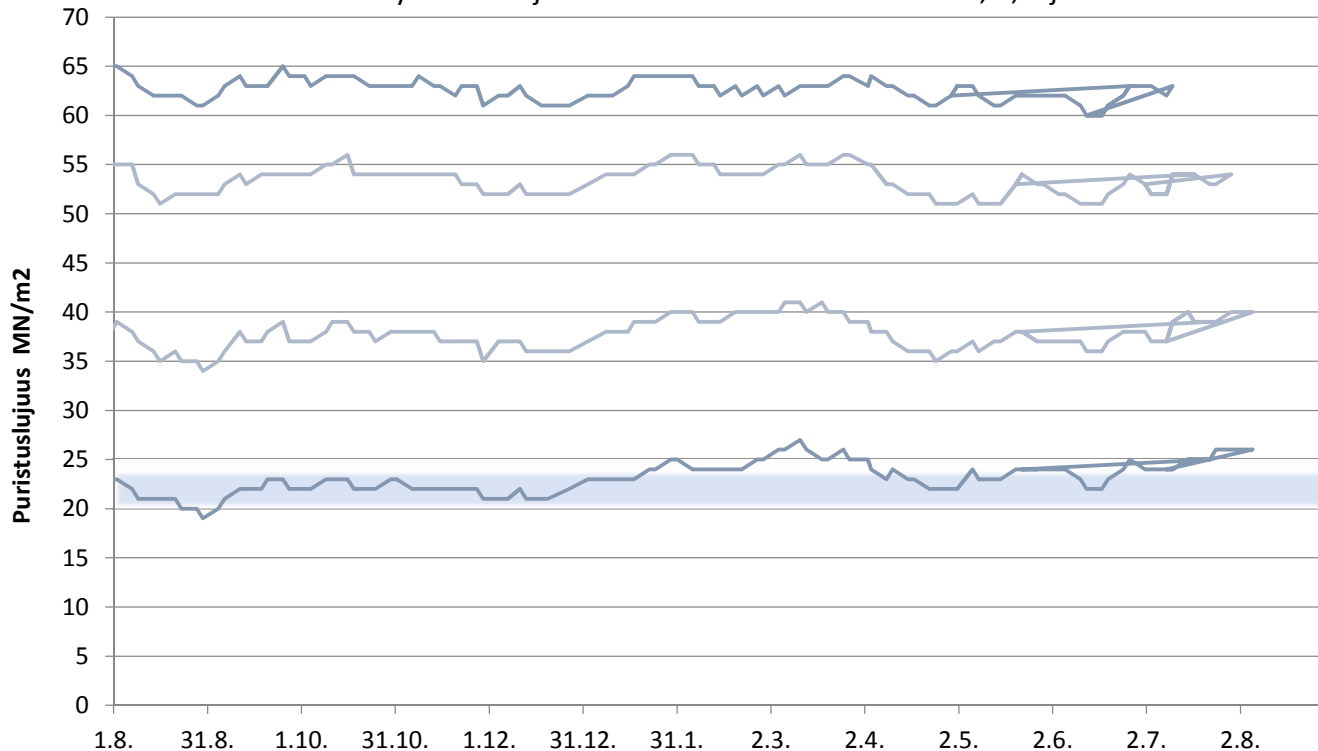
päivitetty 10.8.2018



FINNSEMENTTI

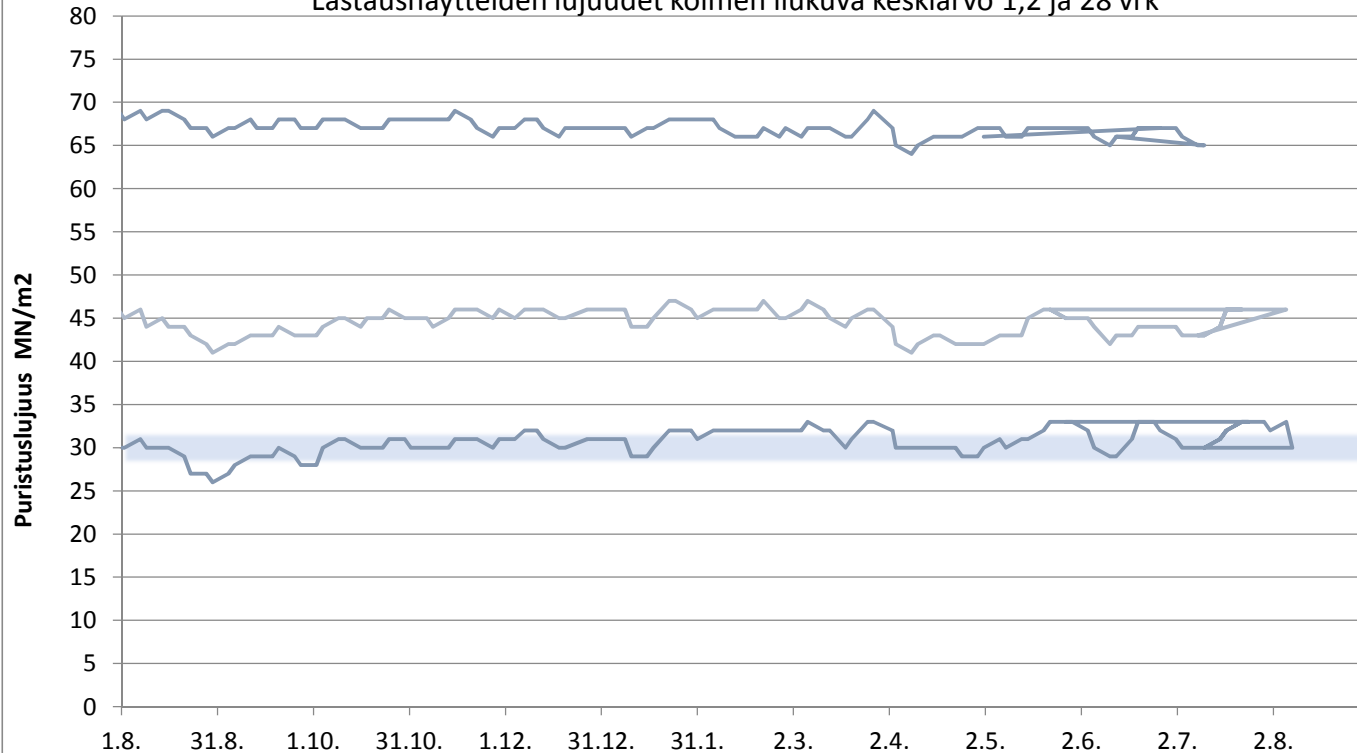
# Lappeenrannan Rapidsementti

Lastausnäytteiden lujuudet kolmen liukuva keskiarvo 1, 2, 7 ja 28 vrk



# Lappeenrannan Pikasementti

Lastausnäytteiden lujuudet kolmen liukuva keskiarvo 1,2 ja 28 vrk



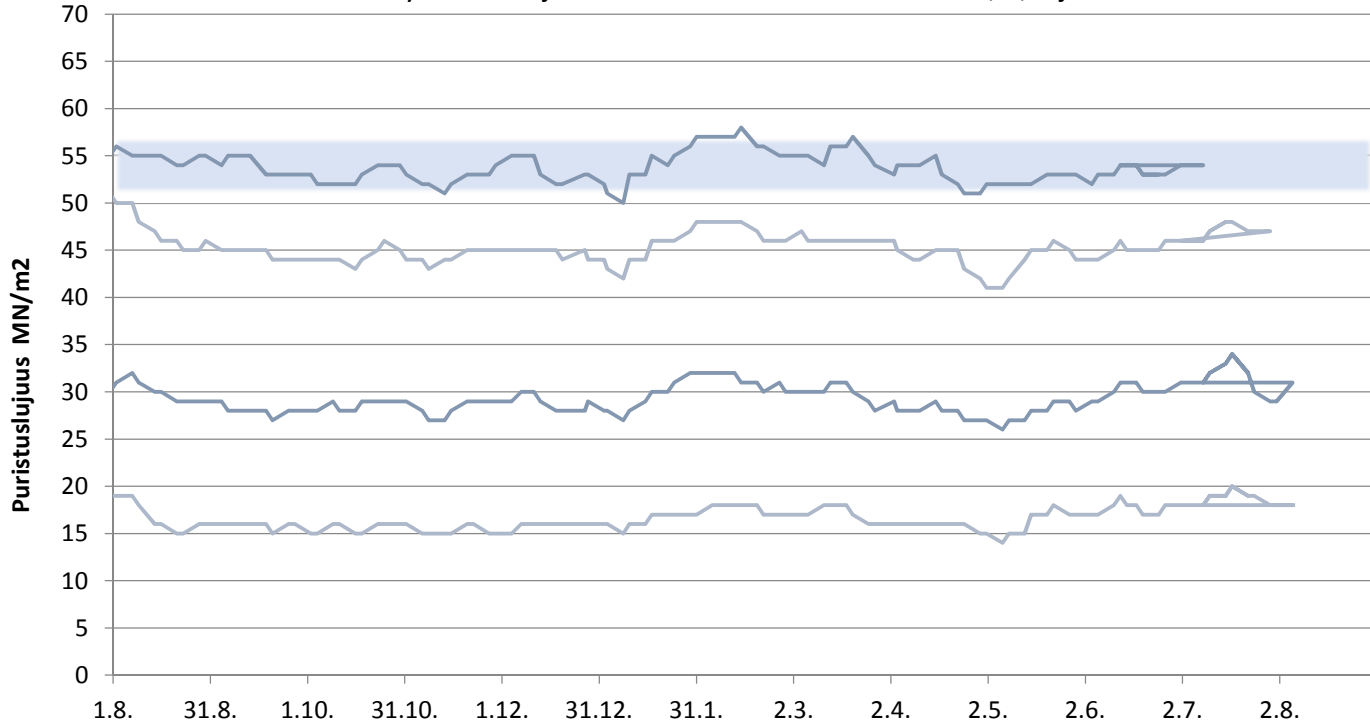
FINNSEMENTTI

päivitetty 10.8.2018



# Lappeenrannan SR-sementti

Lastausnäytteiden lujuudet kolmen liukuva keskiarvo 1, 2, 7 ja 28 vrk

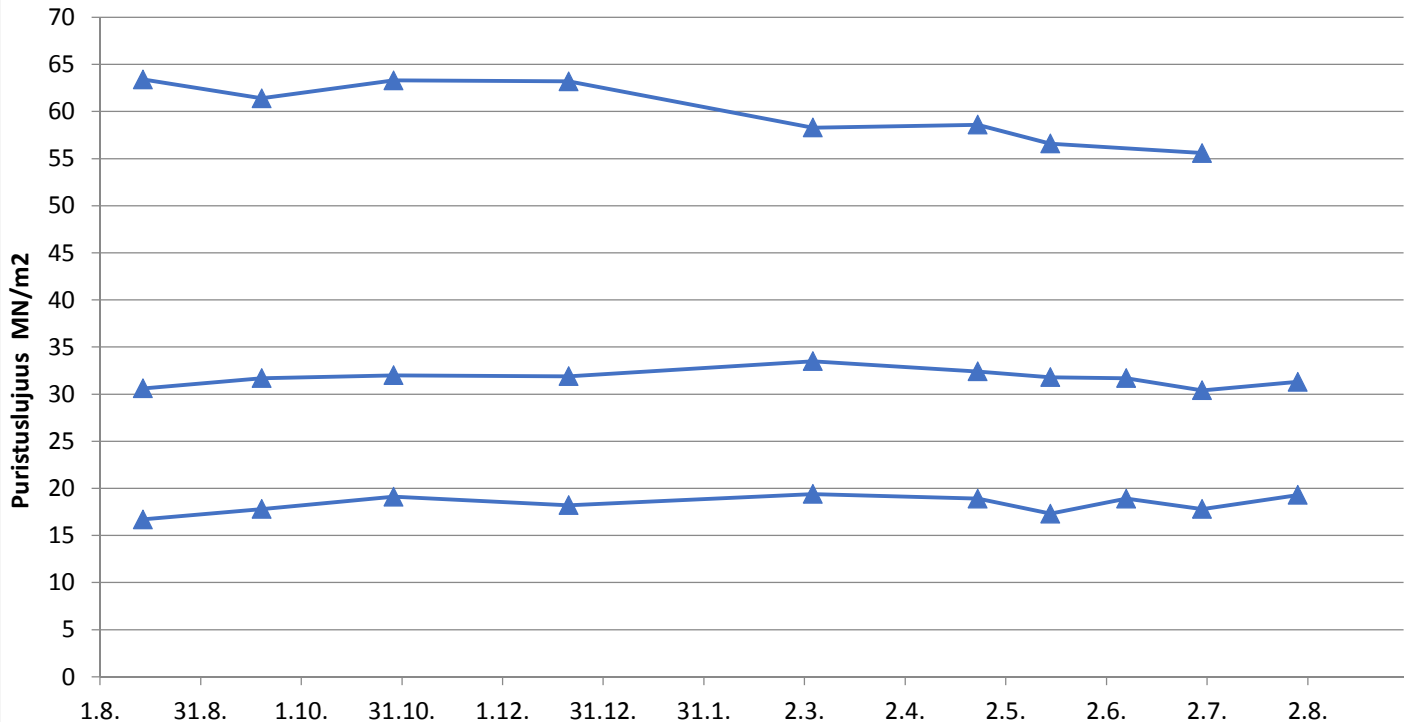


FINNSEMENTTI

päivitetty 10.8.2018

# Mega Kantvik

Laivanäytteiden lujuudet 1, 2 ja 28 vrk

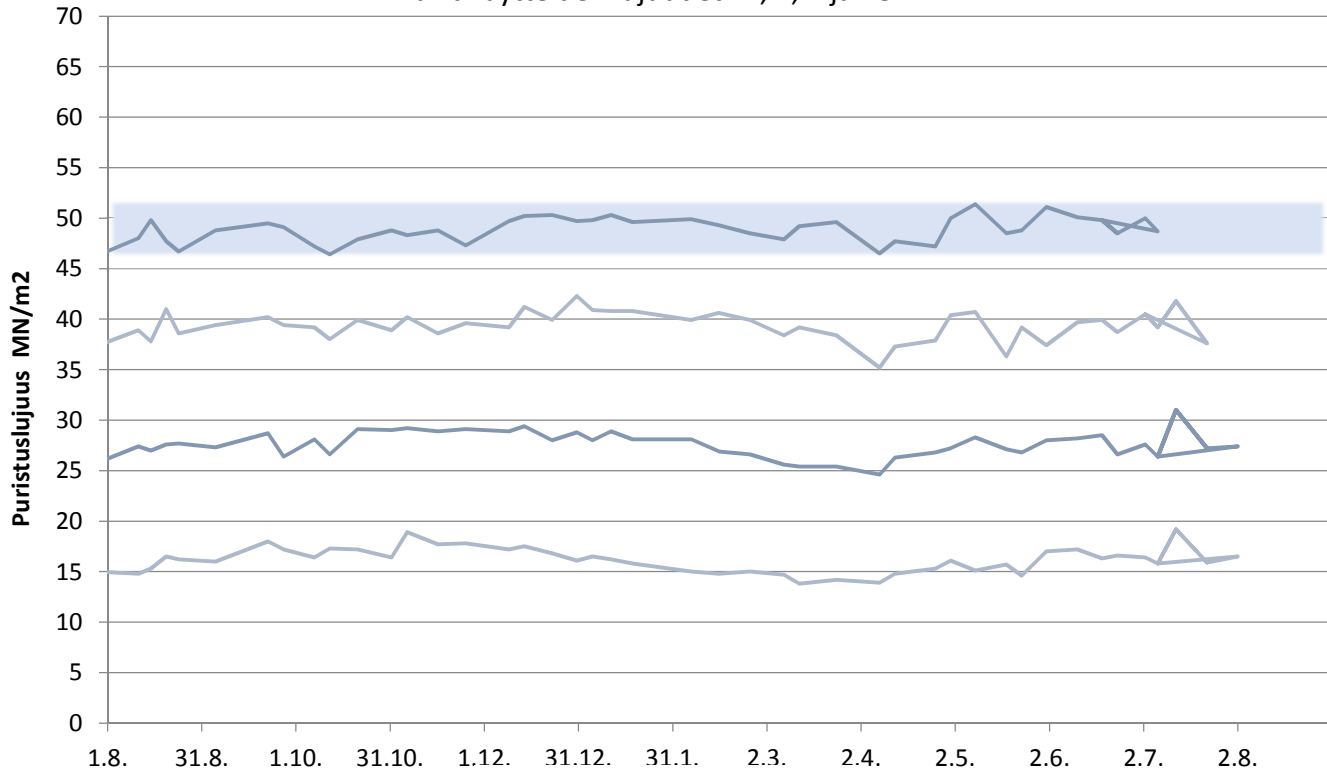


FINNSEMENTTI

päivitetty 10.8.2018

# Plussementti Vihreäsaari

Laivanäytteiden lujuudet 1, 2, 7 ja 28 vrk

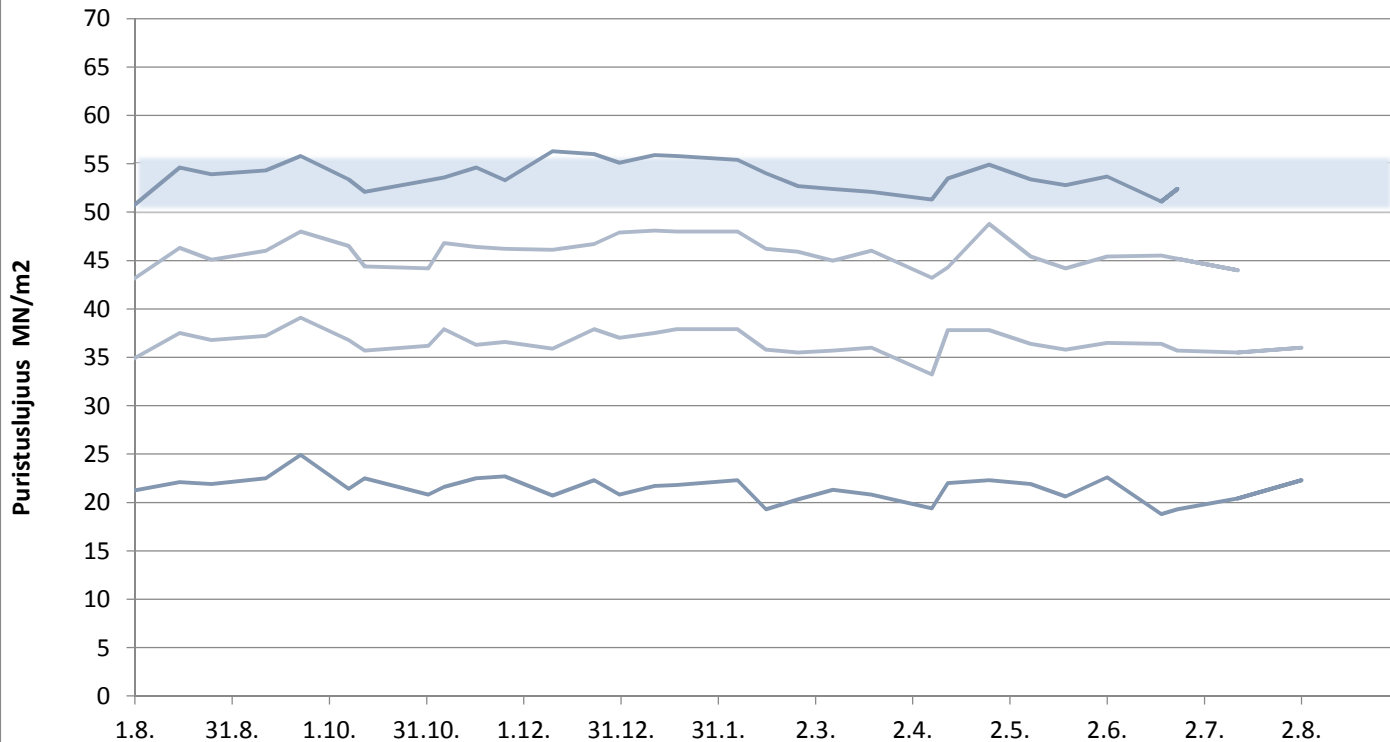


FINNSEMENTTI

päivitetty 10.8.2018

# Rapidsementti Vihreäsaari

Laivanäytteiden lujuudet 1, 2, 7 ja 28 vrk

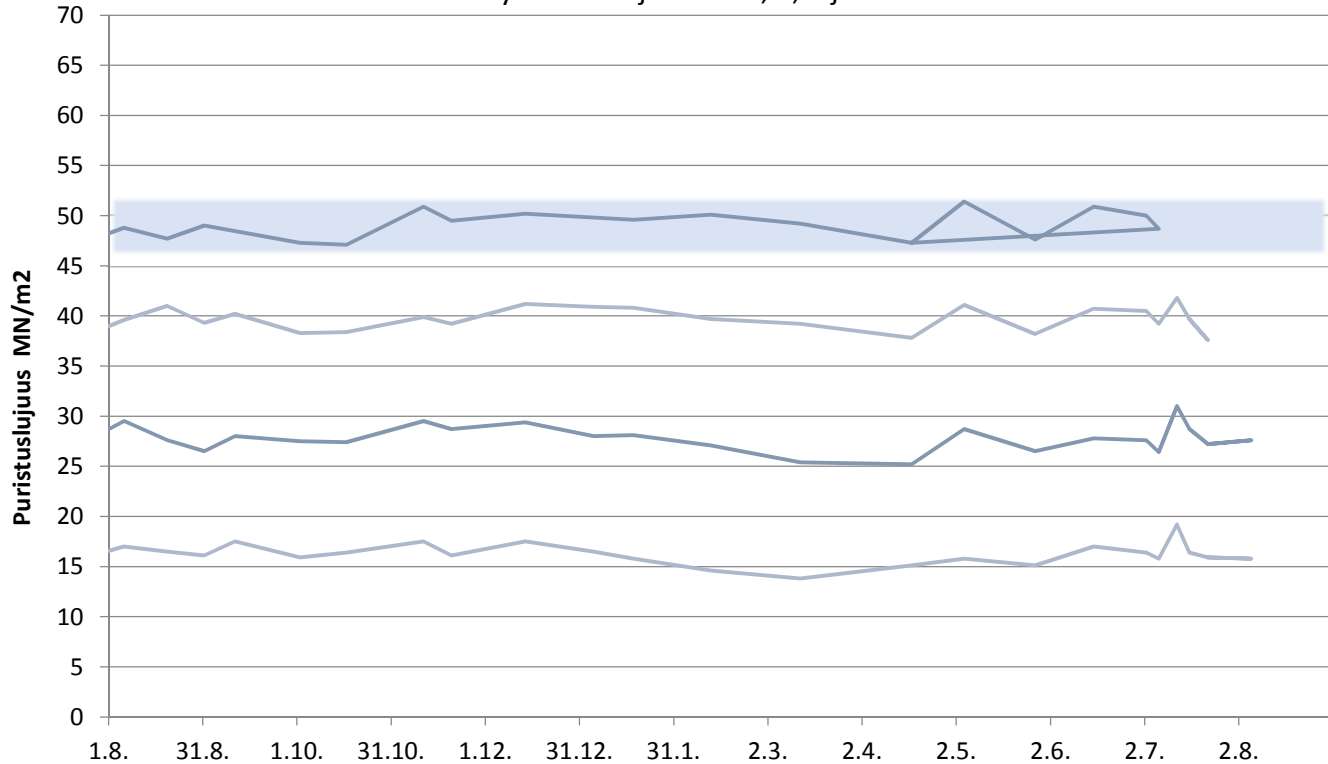


FINNSEMENTTI

päivitetty 10.8.2018

# Plussementti Pietarsaari

Laivanäytteiden lujuudet 1, 2, 7 ja 28 vrk

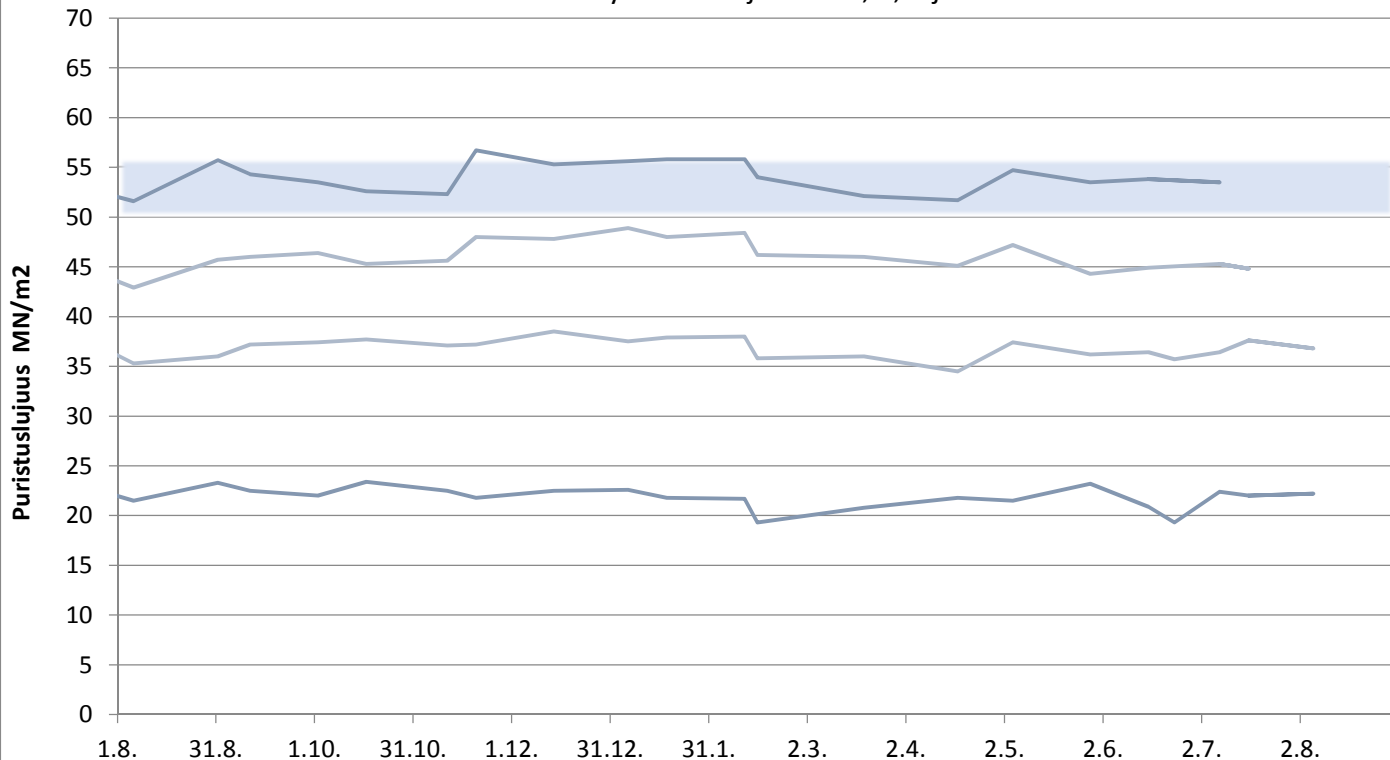


FINNSEMENTTI

päivitetty 10.8.2018

# Rapidsementti Pietarsaari

Laivanäytteiden lujuudet 1, 2, 7 ja 28 vrk

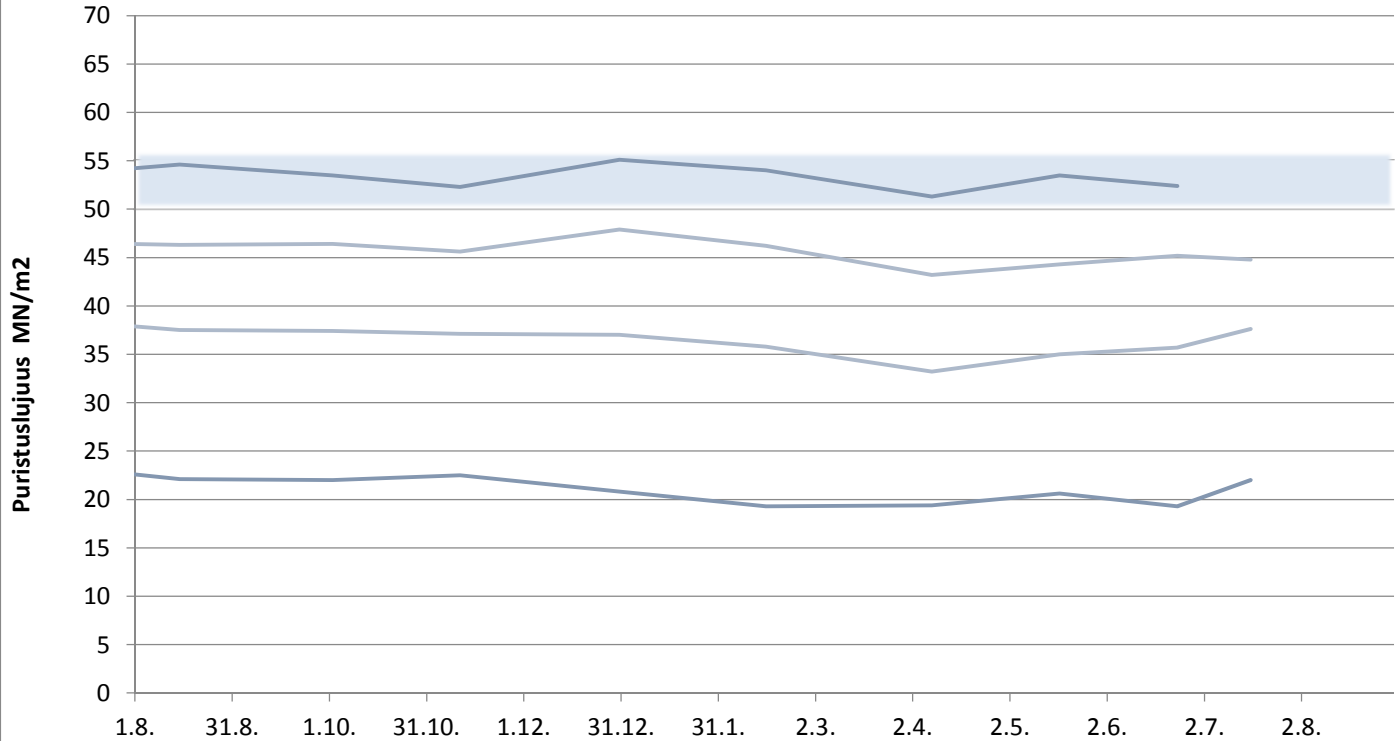


FINNSEMENTTI

päivitetty 10.8.2018

# Rapidsementti Maarianhamina

Laivanäytteiden lujuudet 1, 2, 7 ja 28 vrk

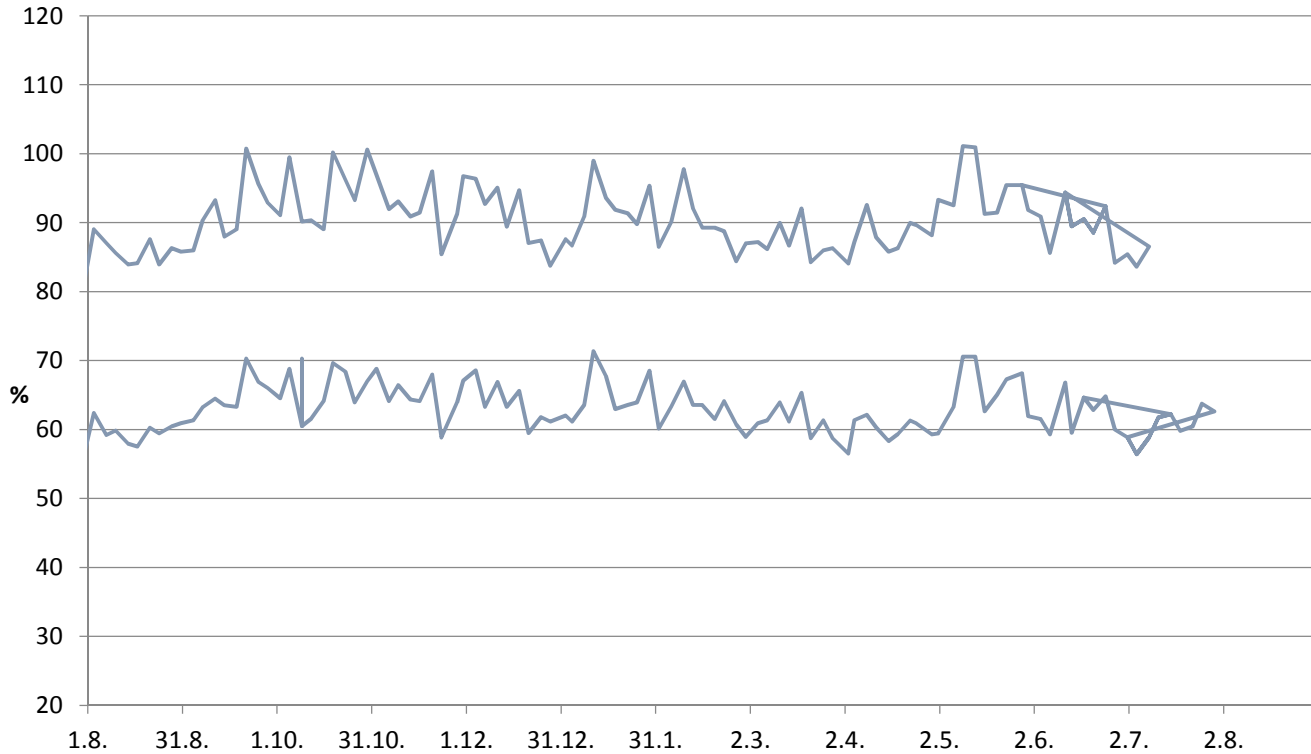


FINNSEMENTTI

päivitetty 10.8.2018

# KJ400, RAAHE

Aktiivisuusindeksi 7 ja 28 vrk



FINNSEMENTTI

päivitetty 10.8.2018