

# Laatuinformaatio vko 34

pvm:

24.8.2018

Lastaussiiloista otettujen näytteiden puristuslujuus (SFS-EN 196-1)

kolmen perättäisen näytteen liukuva keskiarvo:

(Huom. testaustulosten hajonta +/-1,5 MPa)

\* viimeisten laivauserien tuloksia



## Parainen

	pvm	MPa	pvm	MPa	pvm	MPa	m <sup>2</sup> /kg	%	%	%
	2 vrk		7 vrk		28 vrk		Hienous	Vaaleusaste	Kalkkikivi	Kuona
Plussementti CEM II/B-M(S-LL)42.5N	13.08.	26	08.08.	39	18.07.	49	460	34	8	17
	15.08.	26	13.08.	39	23.07.	49				
	20.08.	26	15.08.	38	25.07.	49				
	1 vrk		7 vrk		28 vrk		Hienous	Vaaleusaste	Kalkkikivi	Kuona
Rapidsementti CEM II/A-LL 42.5 R	15.08.	21	08.08.	44	18.07.	51	470	32	8	3
	20.08.	20	13.08.	44	23.07.	51				
	22.08.	20	15.08.	43	25.07.	51				
	1 vrk		2 vrk		28 vrk		Hienous	Vaaleusaste	Kalkkikivi	Kuona
Pikasementti CEM I 52.5 R	15.08.	30	13.08.	43	18.07.	59	560	33	4	0
	20.08.	30	15.08.	43	23.07.	59				
	22.08.	30	20.08.	43	25.07.	58				
	1 vrk		7 vrk		28 vrk		Hienous	Vaaleusaste	Kalkkikivi	Kuona
Valkosementti * CEM I 52.5 R - SR5	04.07.	24	04.07.	61	04.07.	75	400	80	0	0

## Lappeenranta

	pvm	MPa	pvm	MPa	pvm	MPa	m <sup>2</sup> /kg	%	%	%
	2 vrk		7 vrk		28 vrk		Hienous	Vaaleusaste	Kalkkikivi	Kuona
Plussementti CEMII/B-M(S-LL)42.5N	13.08.	25	08.08.	39	18.07.	50	450	33	14	9
	15.08.	25	13.08.	39	23.07.	50				
	20.08.	26	15.08.	39	25.07.	50				
	1 vrk		7 vrk		28 vrk		Hienous	Vaaleusaste	Kalkkikivi	Kuona
Rapidsementti CEM II/A-LL 52.5 N	13.08.	25	08.08.	54	18.07.	63	510	32	8	0
	15.08.	25	13.08.	53	23.07.	62				
	20.08.	26	15.08.	53	25.07.	62				
	1 vrk		2 vrk		28 vrk		Hienous	Vaaleusaste	Kalkkikivi	Kuona
Pikasementti CEM I 52.5 R	15.08.	31	13.08.	45	18.07.	68	530	31	3	0
	20.08.	34	15.08.	45	23.07.	68				
	22.08.	33	20.08.	48	25.07.	68				
	2 vrk		7 vrk		28 vrk		Hienous	Vaaleusaste	Kalkkikivi	Kuona
SR-sementti CEM I 42.5 N - SR3	13.08.	29	06.08.	47	16.07.	56	350	23	3	0
	15.08.	28	08.08.	45	18.07.	56				
	20.08.	28	13.08.	44	23.07.	54				

## Kantvik

	pvm	MPa	pvm	MPa	pvm	MPa	m <sup>2</sup> /kg	%	%	%
	1 vrk		2 vrk		28 vrk		Hienous	Vaaleusaste	Kalkkikivi	Kuona
Megasementti* CEM I 52.5 N	30.07.	19	30.07.	31	01.07.	56	410	33	3.5	0

## Raahan kuonajauheen laatuinformaatio

Hienous		Aktiivisuusindeksi			
pvm	m <sup>2</sup> /kg	pvm	7 vrk	pvm	28 vrk
13.08.	388	06.08.	62 %	16.07.	87 %
16.08.	391	09.08.	62 %	19.07.	86 %
20.08.	387	13.08.	61 %	23.07.	85 %

Annamme mielellämme lisätietoja sementeistämme ja kuonajauheesta:

Mikko Marjalaakso 0201 206 208

Iiro Aro 0201 206 447

Heikki Alarautalahti 0201 206 204

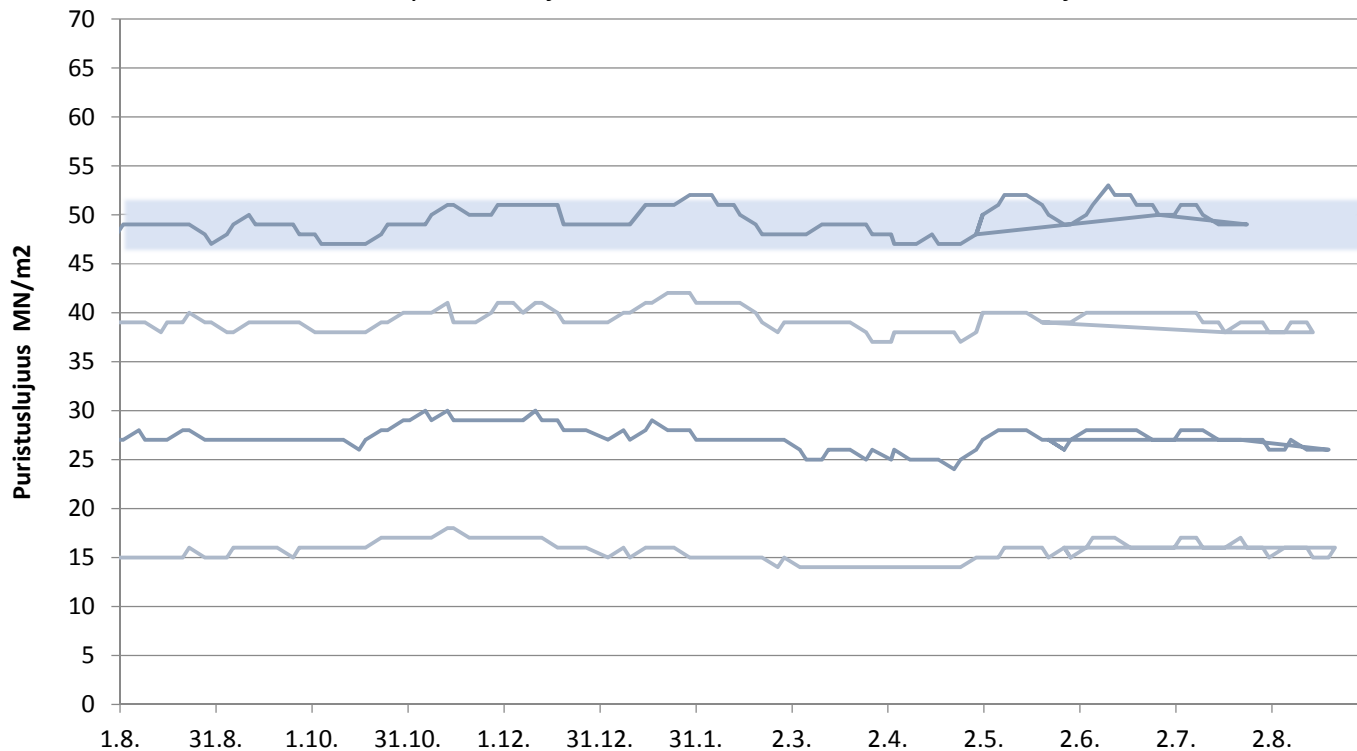
Sini Ruukonen 0201 206 209

Pekka Rajala 0201 206 207

Tekninen neuvontamme antaa mielellään lisätietoja 0201206200

# Paraisten Plussementti

Lastausnäytteiden lujuudet kolmen liukuva keskiarvo 1, 2, 7 ja 28 vrk

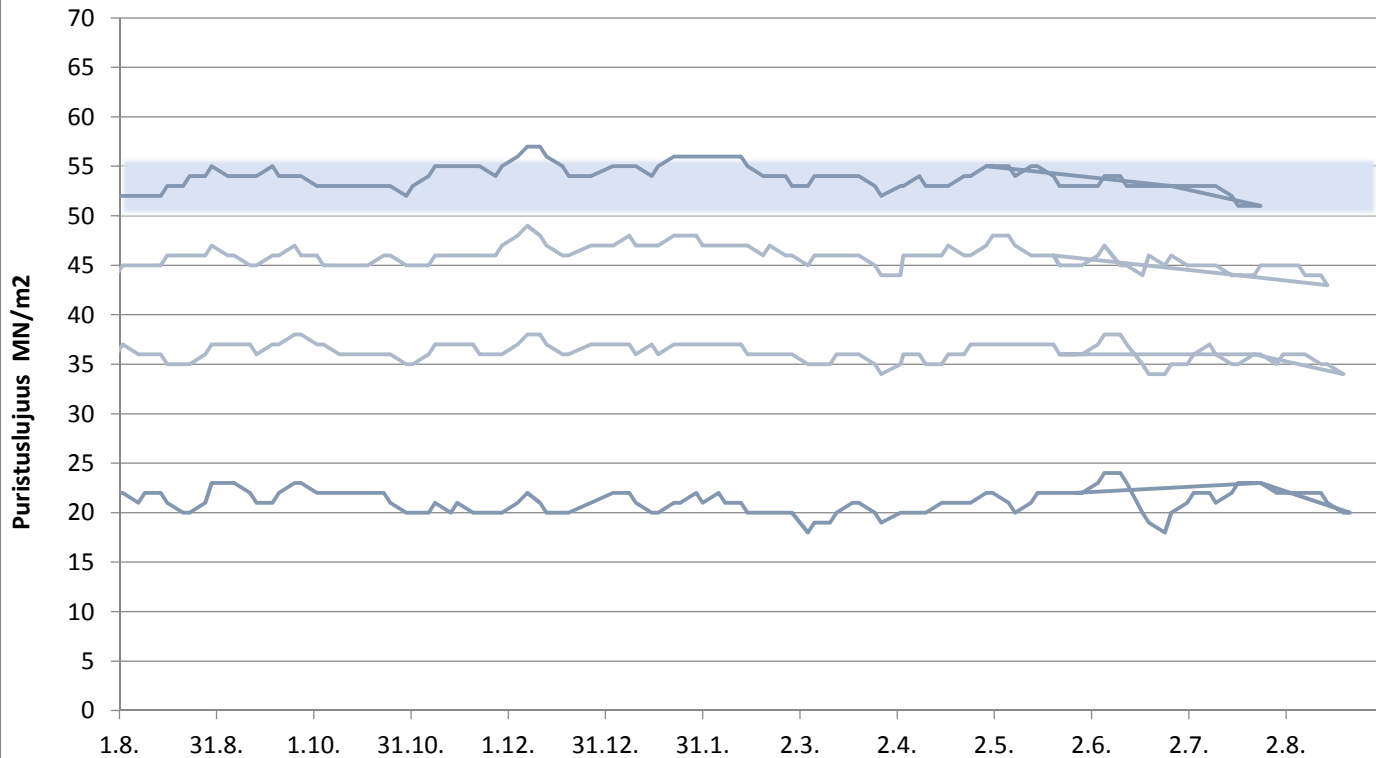


FINNSEMENTTI

päivitetty 24.8.2018

# Paraisten Rapidsementti

Lastausnäytteiden lujuudet kolmen liukuva keskiarvo 1, 2, 7 ja 28 vrk

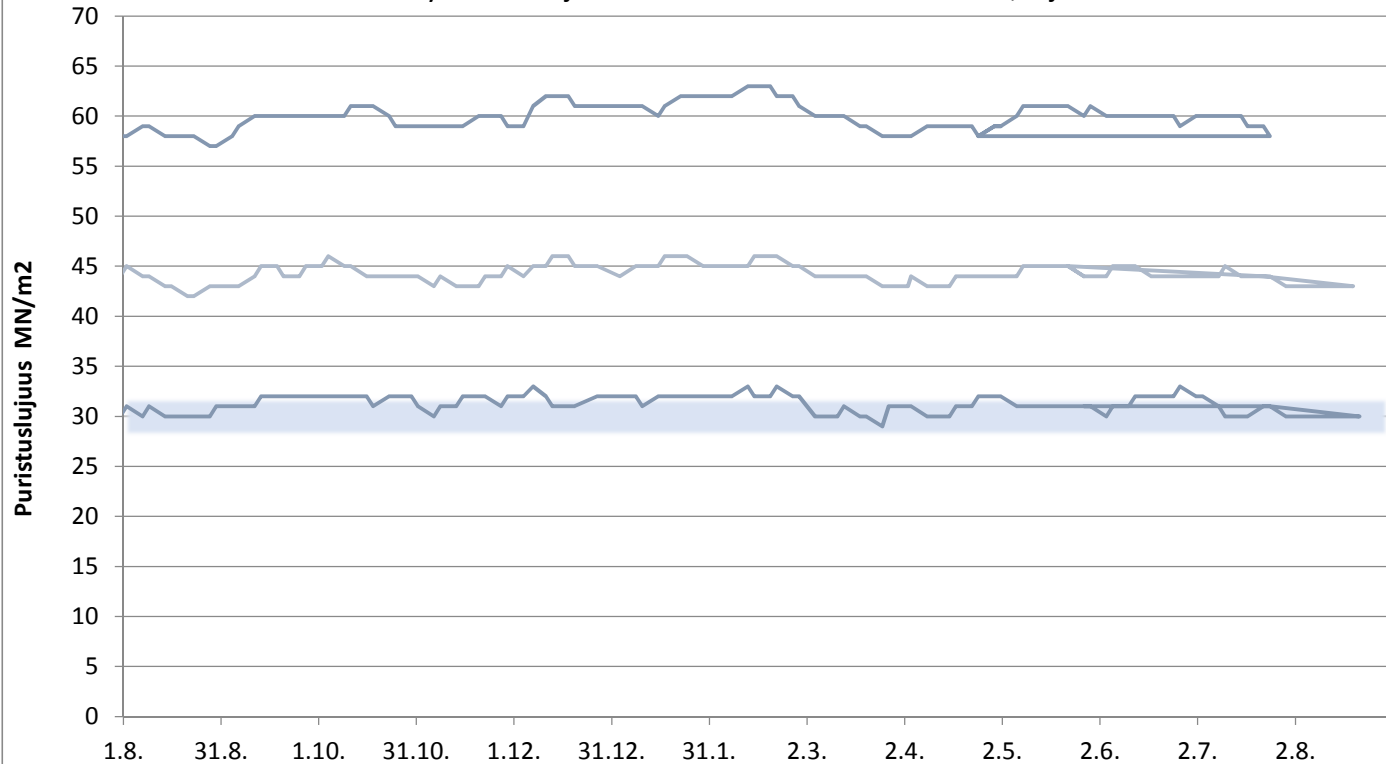


FINNSEMENTTI

päivitetty 24.8.2018

# Paraisten Pikasementti

Lastausnäytteiden lujuudet kolmen liukuva keskiarvo 1, 2 ja 28 vrk

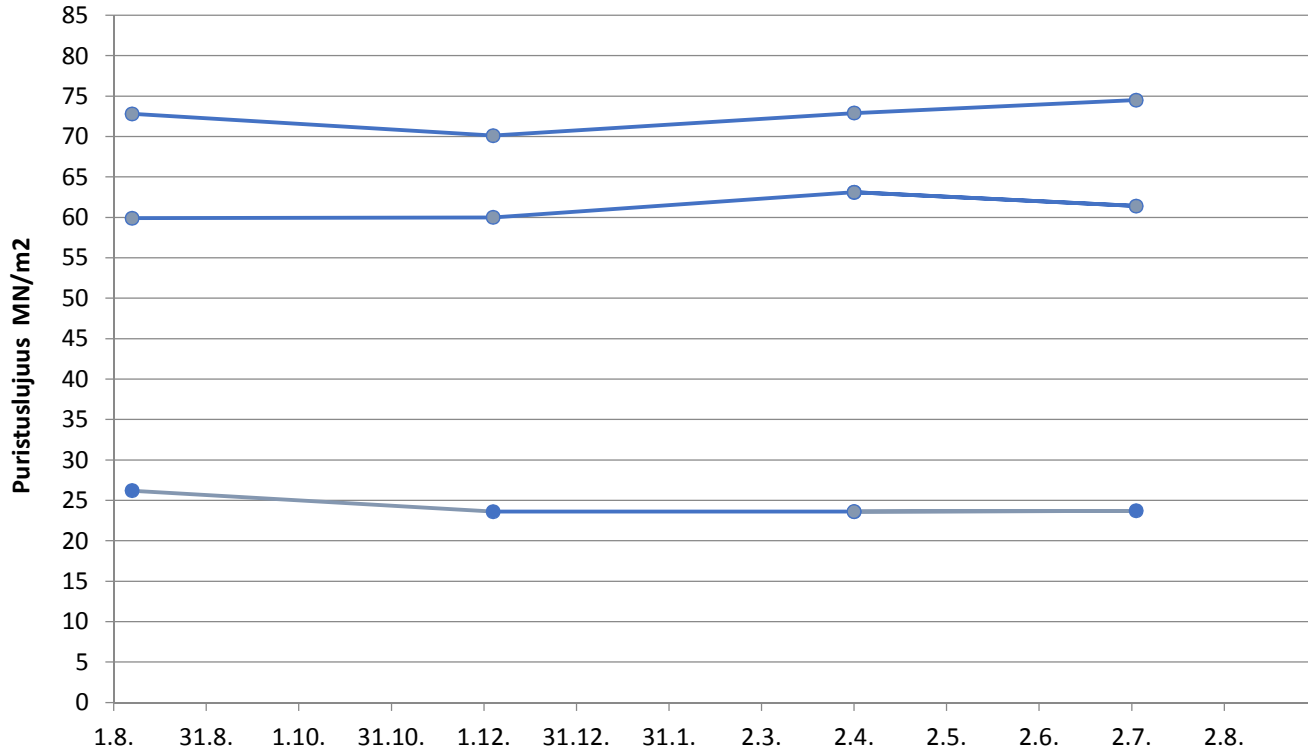


FINNSEMENTTI

päivitetty 24.8.2018

# Valkosementti

Laivanäytteiden lujuudet 1, 7 ja 28 vrk



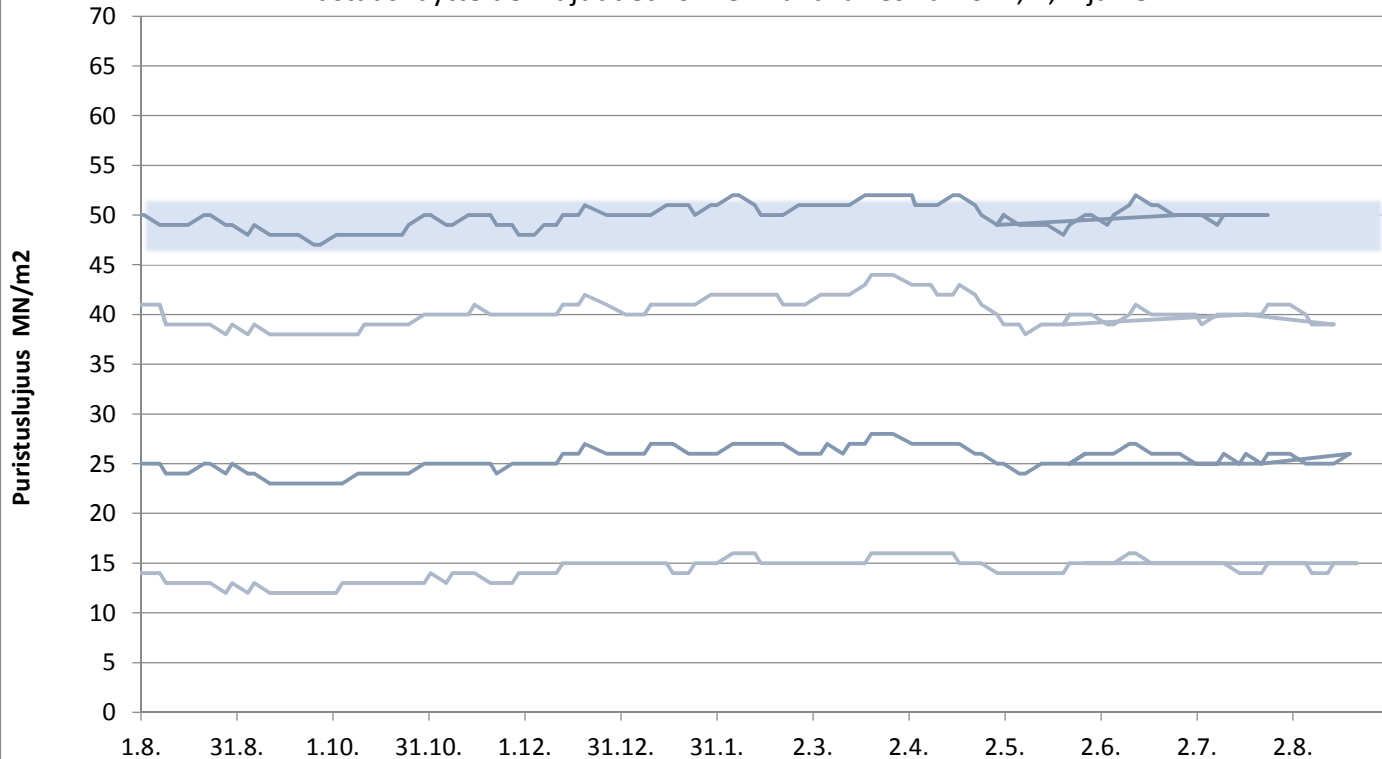
päivitetty 24.8.2018



FINNSEMENTTI

# Lappeenrannan Plussementti

Lastausnäytteiden lujuudet kolmen liukuva keskiarvo 1, 2, 7 ja 28 vrk



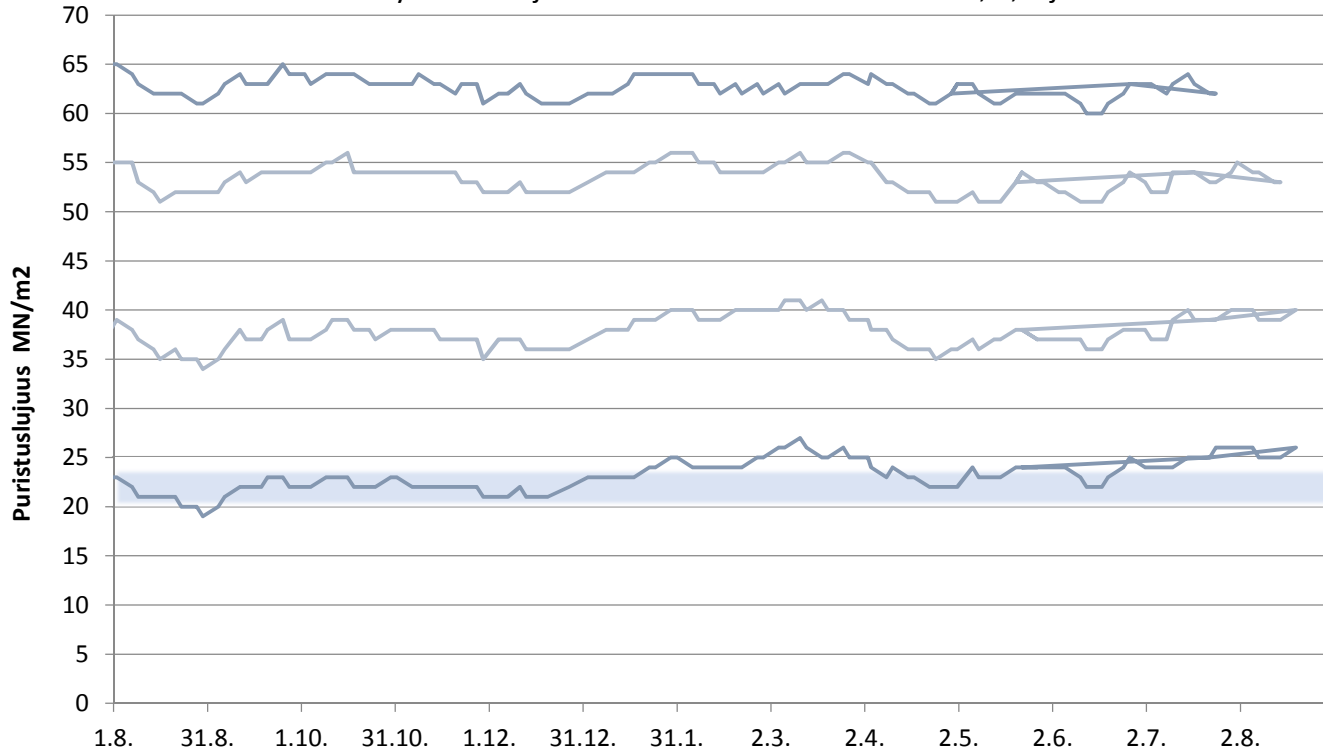
päivitetty 24.8.2018



FINNSEMENTTI

# Lappeenrannan Rapidsementti

Lastausnäytteiden lujuudet kolmen liukuva keskiarvo 1, 2, 7 ja 28 vrk

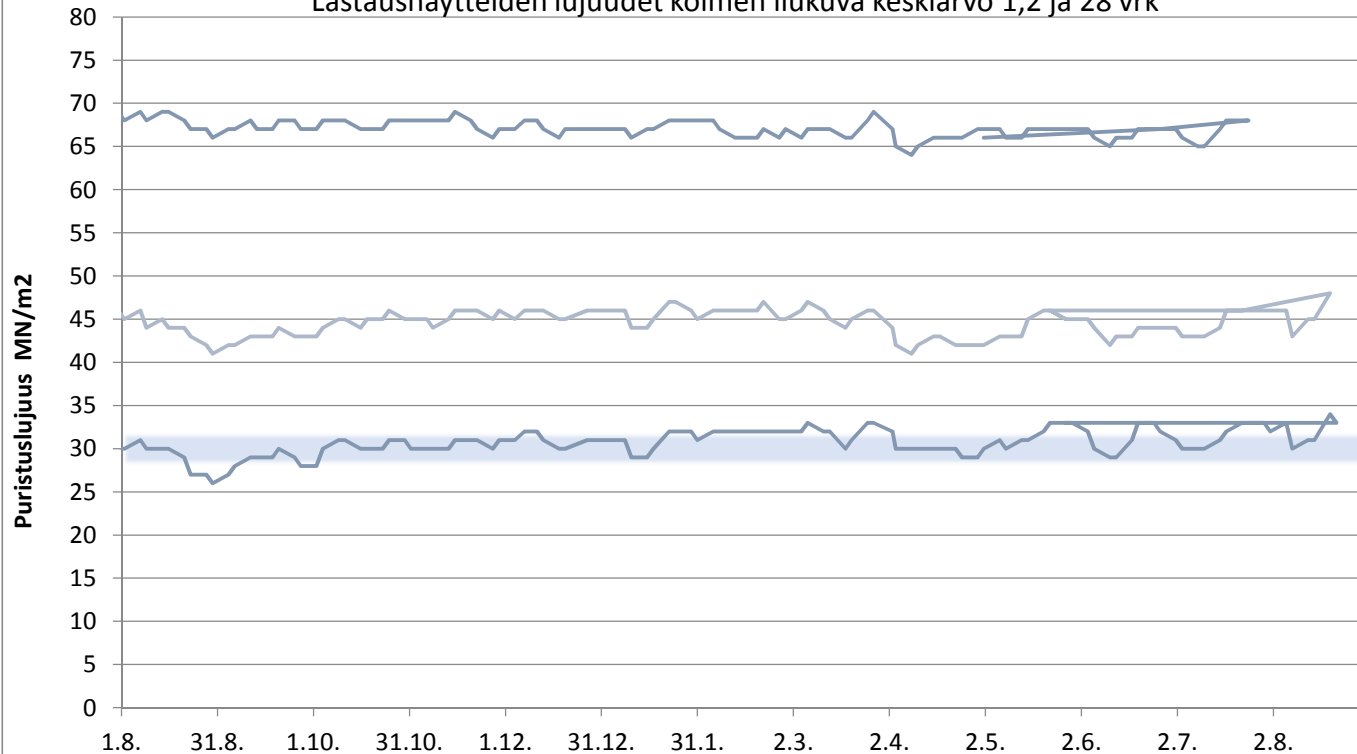


FINNSEMENTTI

päivitetty 24.8.2018

# Lappeenrannan Pikasementti

Lastausnäytteiden lujuudet kolmen liukuva keskiarvo 1,2 ja 28 vrk



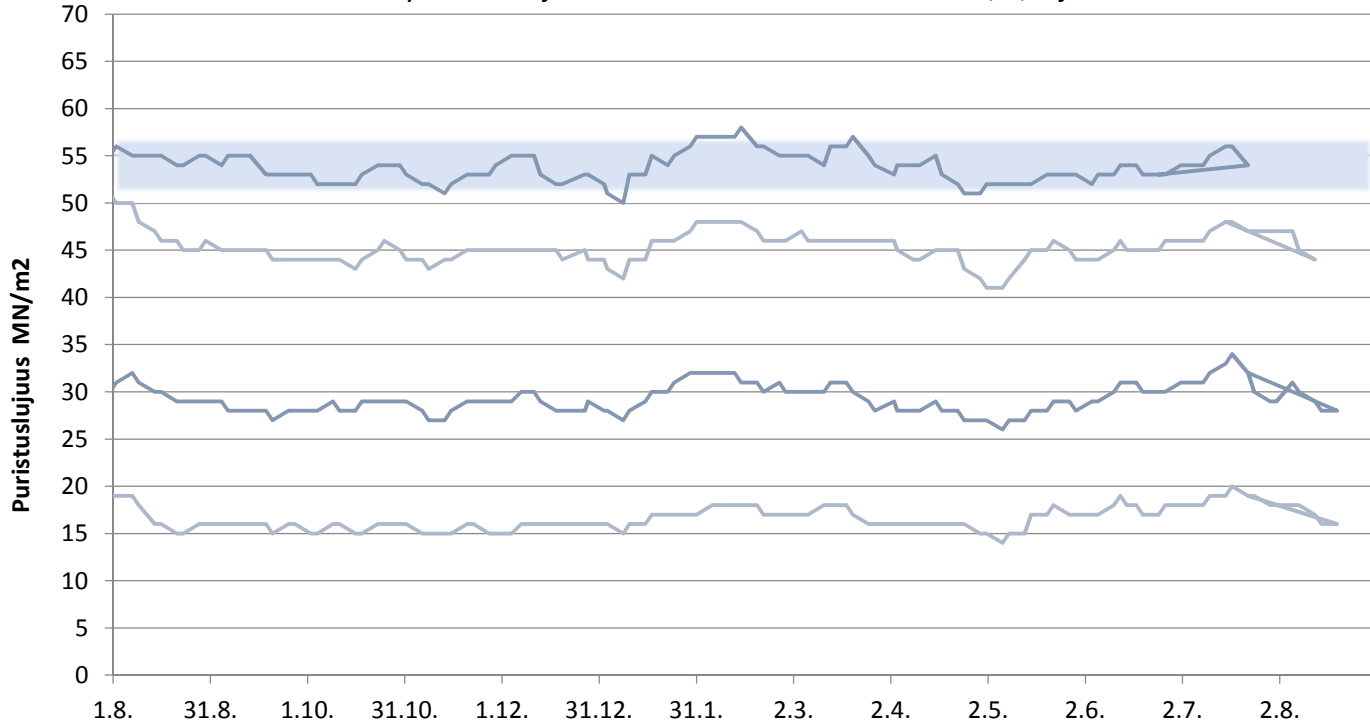
FINNSEMENTTI

päivitetty 24.8.2018



# Lappeenrannan SR-sementti

Lastausnäytteiden lujuudet kolmen liukuva keskiarvo 1, 2, 7 ja 28 vrk

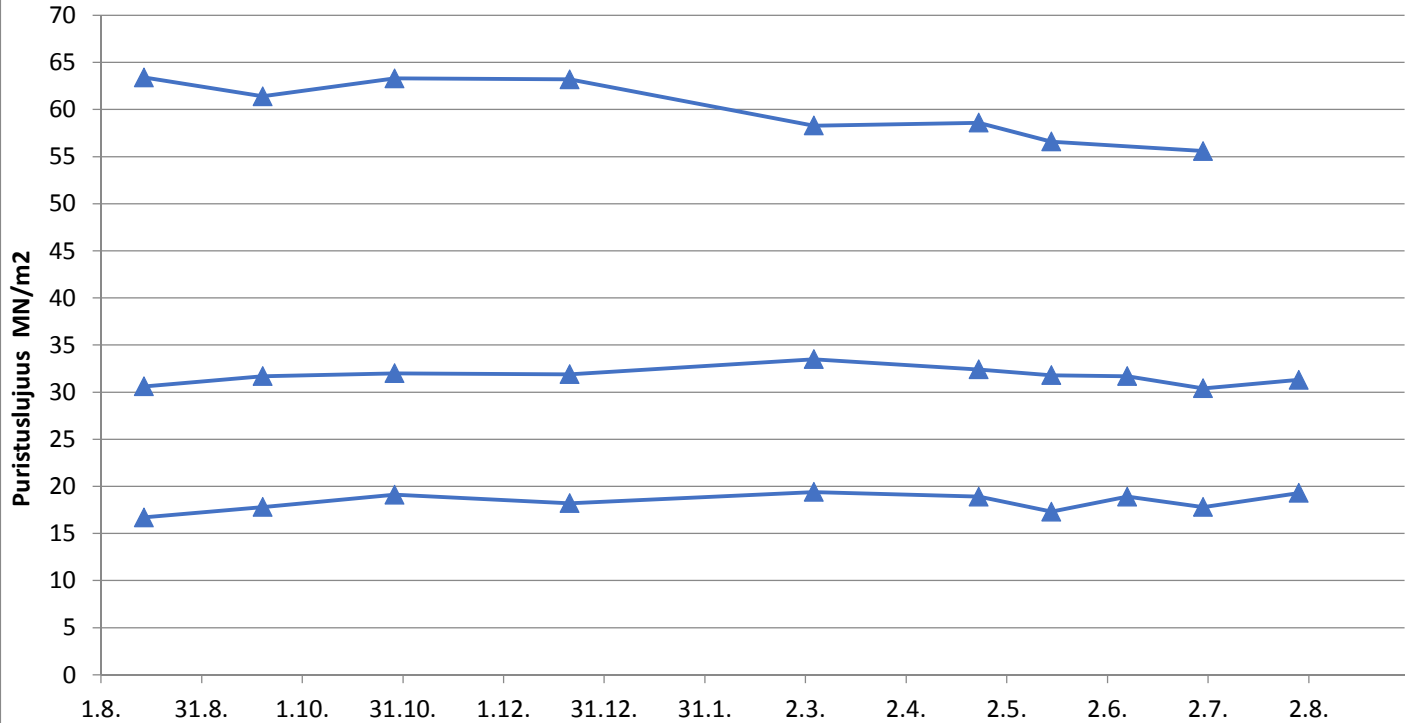


FINNSEMENTTI

päivitetty 24.8.2018

# Mega Kantvik

Laivanäytteiden lujuudet 1, 2 ja 28 vrk

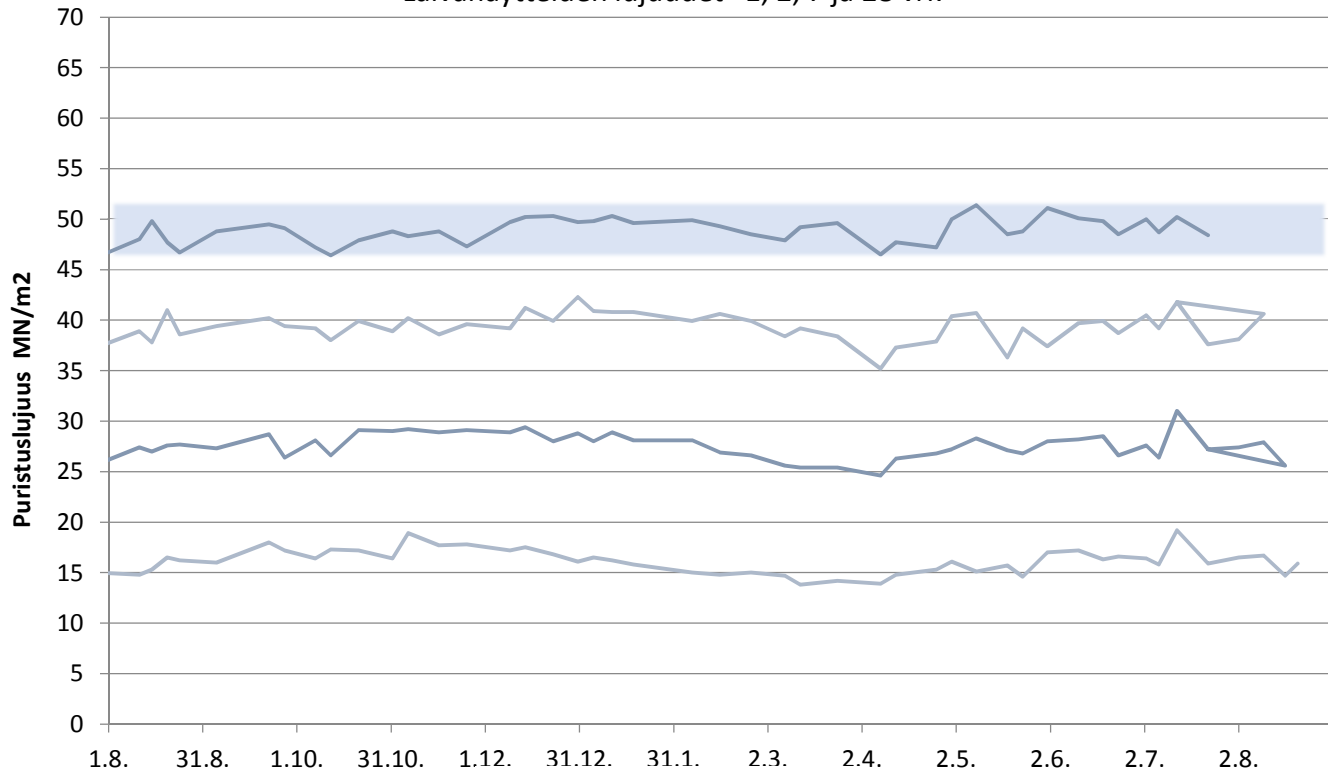


FINNSEMENTTI

päivitetty 24.8.2018

# Plussementti Vihreäsaari

Laivanäytteiden lujuudet 1, 2, 7 ja 28 vrk

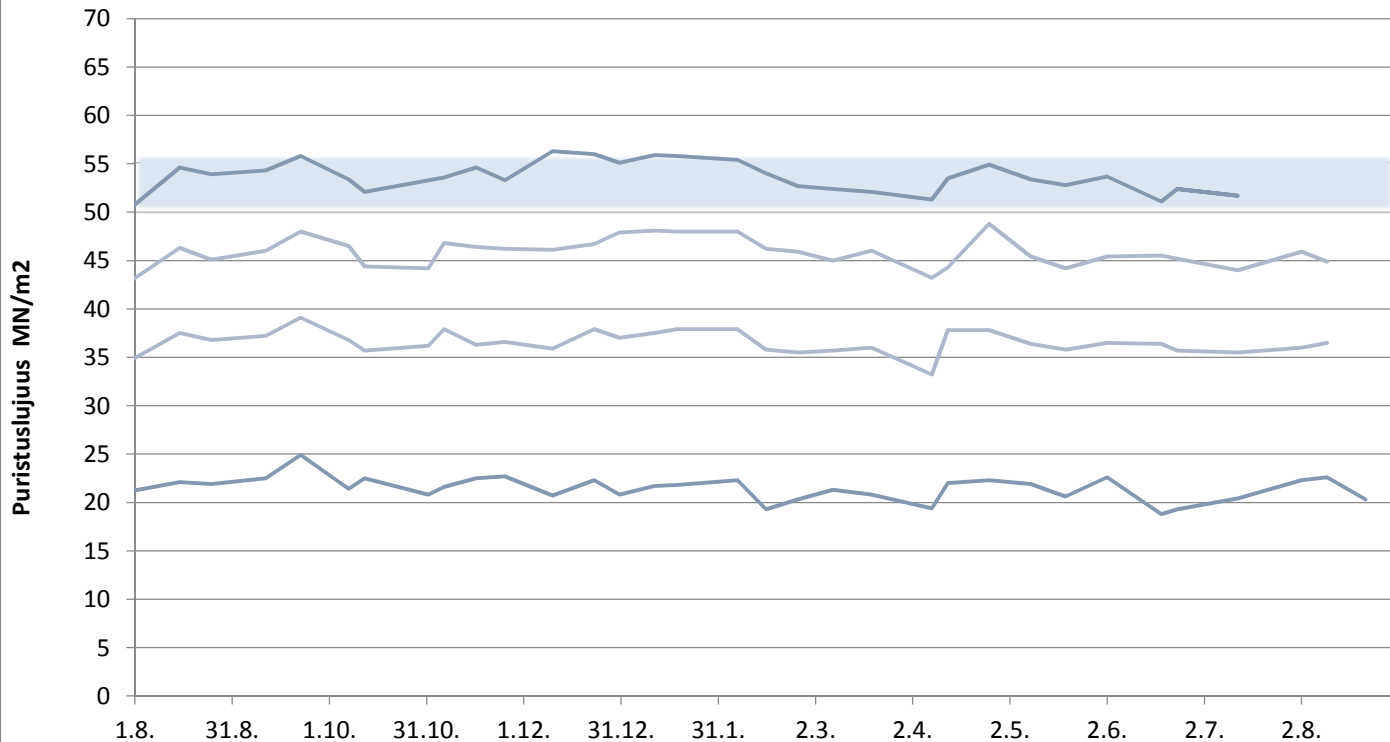


FINNSEMENTTI

päivitetty 24.8.2018

# Rapidsementti Vihreäsaari

Laivanäytteiden lujuudet 1, 2, 7 ja 28 vrk

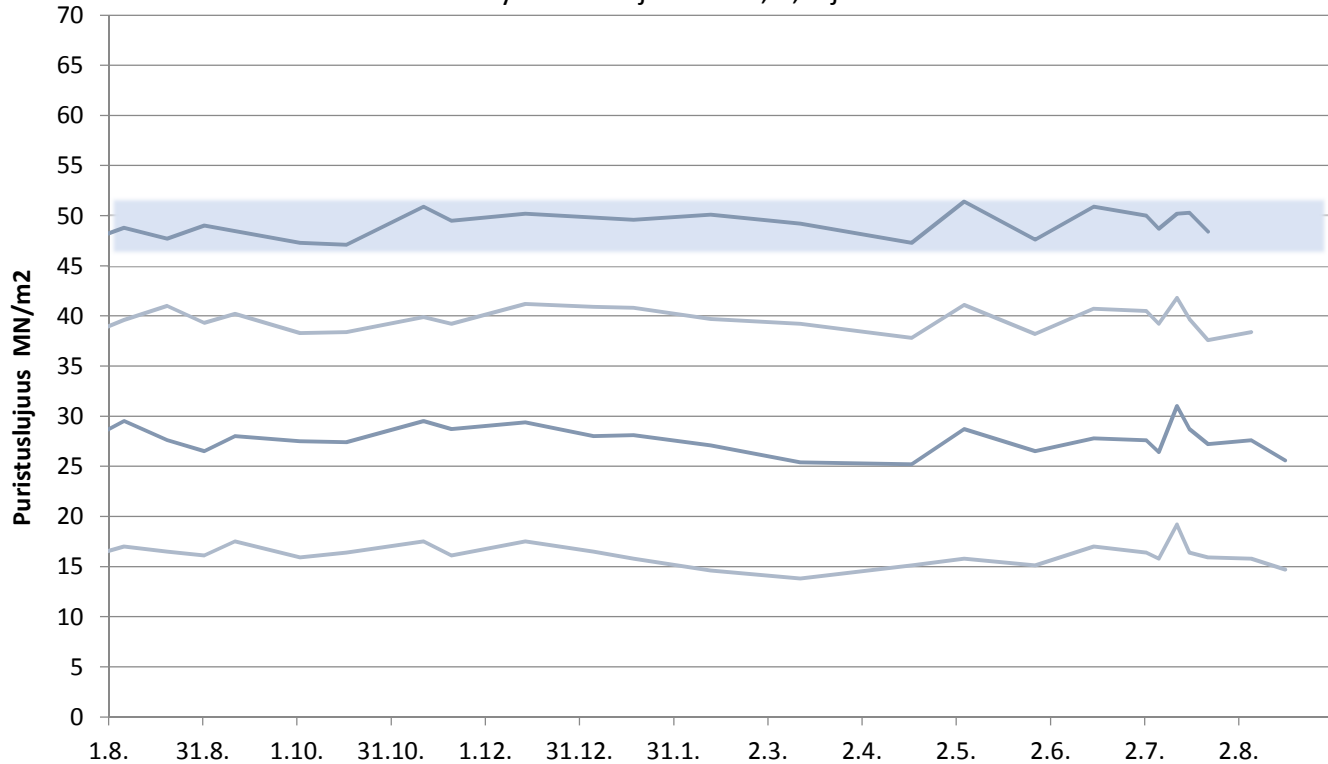


FINNSEMENTTI

päivitetty 24.8.2018

# Plussementti Pietarsaari

Laivanäytteiden lujuudet 1, 2, 7 ja 28 vrk

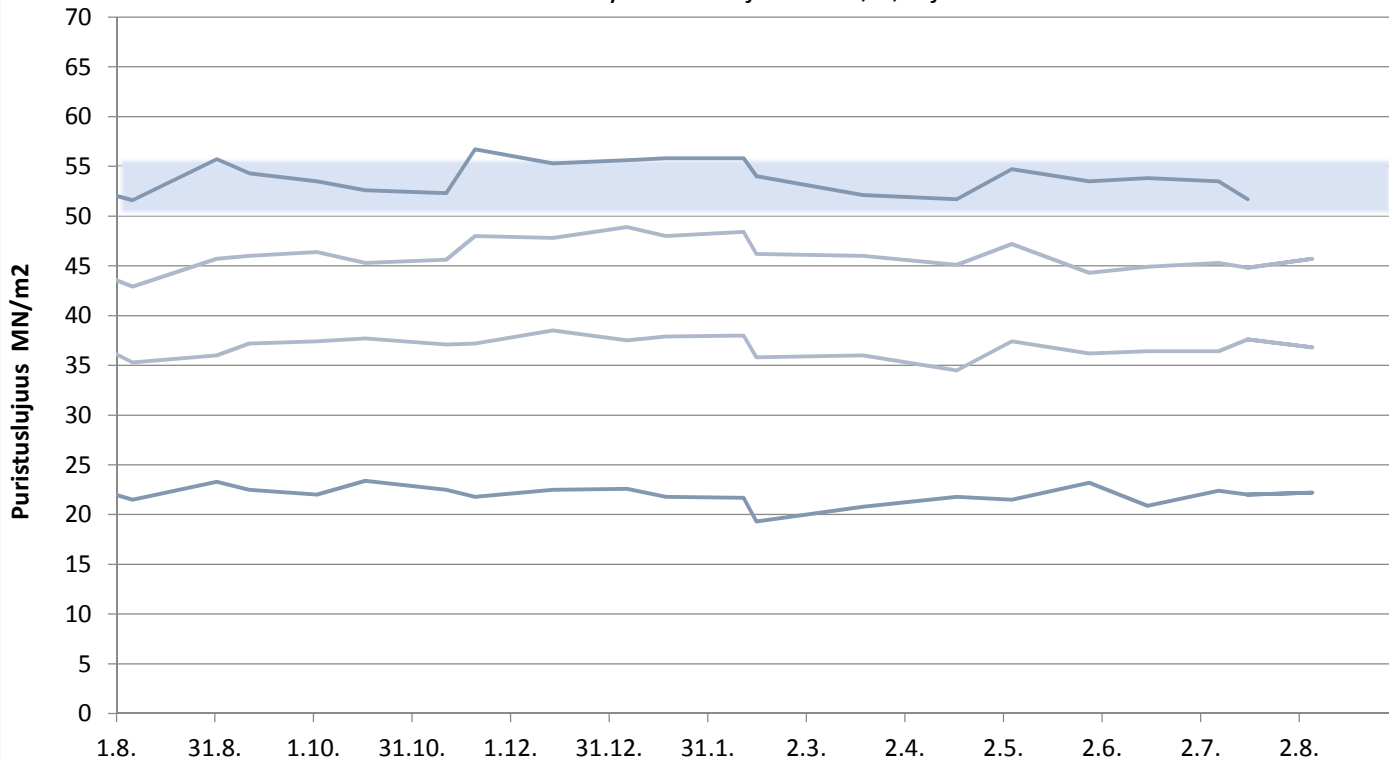


FINNSEMENTTI

päivitetty 24.8.2018

# Rapidsementti Pietarsaari

Laivanäytteiden lujuudet 1, 2, 7 ja 28 vrk

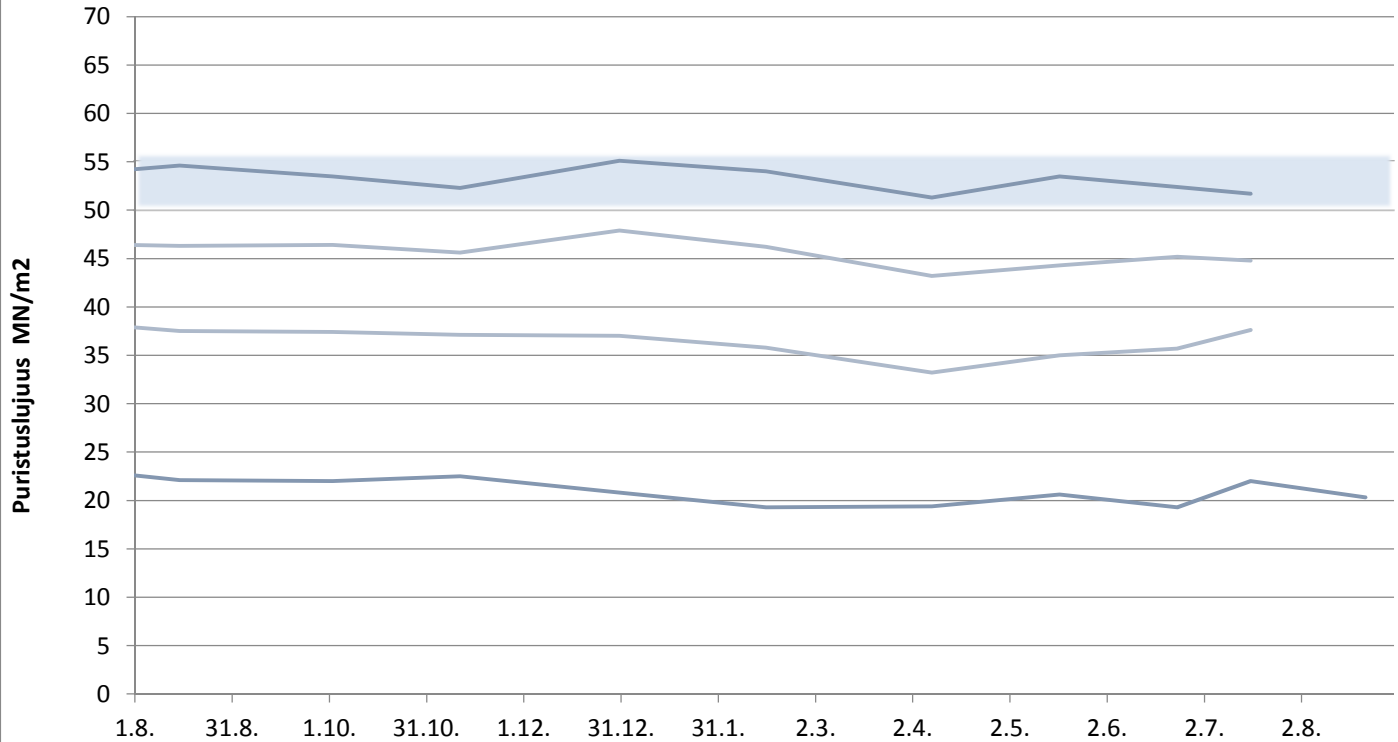


FINNSEMENTTI

päivitetty 24.8.2018

# Rapidsementti Maarianhamina

Laivanäytteiden lujuudet 1, 2, 7 ja 28 vrk

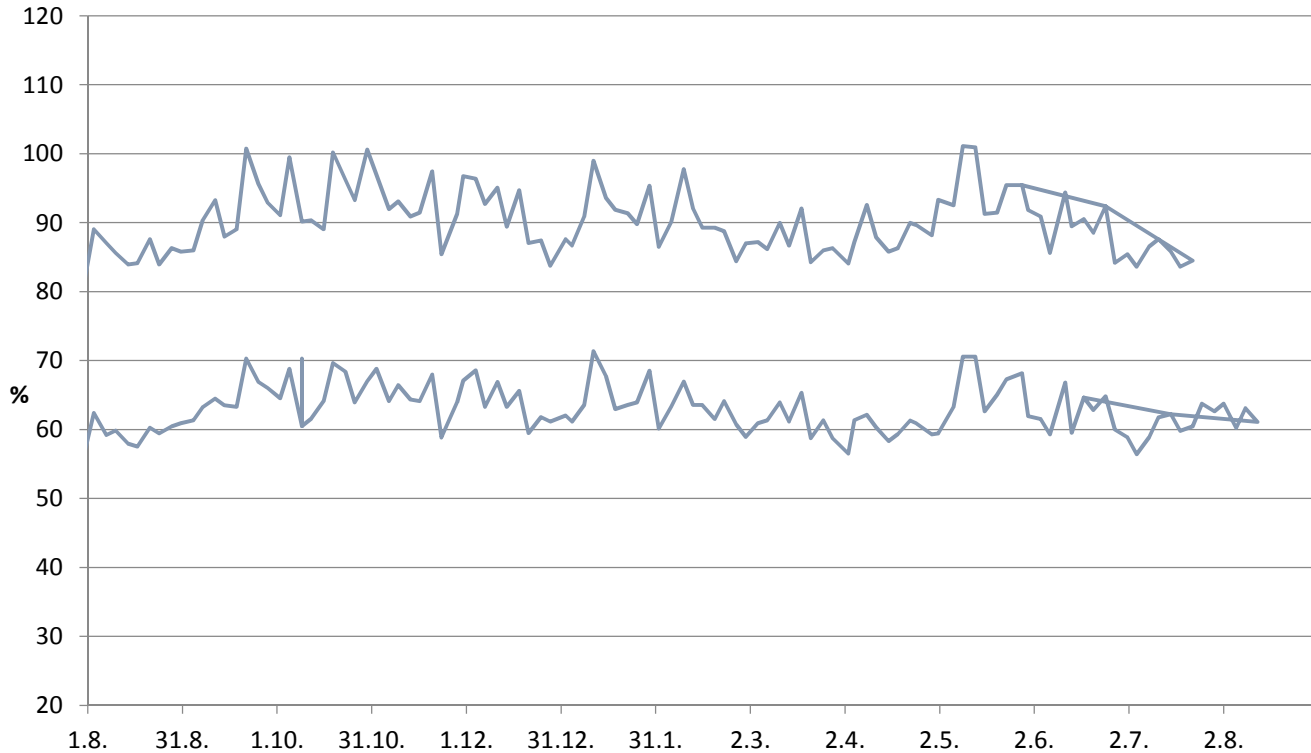


FINNSEMENTTI

päivitetty 24.8.2018

# KJ400, RAAHE

Aktiivisuusindeksi 7 ja 28 vrk



FINNSEMENTTI

päivitetty 24.8.2018