

# Laatuinformaatio vko 37

pvm:

14.9.2018

Lastaussiiloista otettujen näytteiden puristuslujuus (SFS-EN 196-1)

kolmen perättäisen näytteen liukuva keskiarvo:

(Huom. testaustulosten hajonta +/-1,5 MPa)

\* viimeisten laivauserien tuloksia



## Parainen

	pvm	MPa	pvm	MPa	pvm	MPa	m <sup>2</sup> /kg	%	%	%
	2 vrk		7 vrk		28 vrk		Hienous	Vaaleusaste	Kalkkikivi	Kuona
Plussementti CEM II/B-M(S-LL)42.5N	03.09.	27	29.08.	39	08.08.	48	480	33	8	17
	05.09.	27	03.09.	38	13.08.	49				
	10.09.	27	05.09.	38	15.08.	48				
	1 vrk		7 vrk		28 vrk		Hienous	Vaaleusaste	Kalkkikivi	Kuona
Rapidsementti CEM II/A-LL 42.5 R	05.09.	21	29.08.	45	08.08.	52	460	31	8	3
	10.09.	20	03.09.	45	13.08.	52				
	12.09.	18	05.09.	45	15.08.	51				
	1 vrk		2 vrk		28 vrk		Hienous	Vaaleusaste	Kalkkikivi	Kuona
Pikaseimentti CEM I 52.5 R	05.09.	31	03.09.	43	08.08.	58	570	32	4	0
	10.09.	30	05.09.	44	13.08.	57				
	12.09.	30	10.09.	44	15.08.	57				
	1 vrk		7 vrk		28 vrk		Hienous	Vaaleusaste	Kalkkikivi	Kuona
Valkosementti * CEM I 52.5 R - SR5	31.08.	23	31.08.	64	04.07.	75	400	81	0	0

## Lappeenranta

	pvm	MPa	pvm	MPa	pvm	MPa	m <sup>2</sup> /kg	%	%	%
	2 vrk		7 vrk		28 vrk		Hienous	Vaaleusaste	Kalkkikivi	Kuona
Plussementti CEMII/B-M(S-LL)42.5N	03.09.	23	29.08.	38	08.08.	49	440	33	11	10
	05.09.	23	03.09.	38	13.08.	48				
	10.09.	23	05.09.	37	15.08.	49				
	1 vrk		7 vrk		28 vrk		Hienous	Vaaleusaste	Kalkkikivi	Kuona
Rapidsementti CEM II/A-LL 52.5 N	05.09.	23	29.08.	52	08.08.	62	500	32	6	0
	10.09.	23	03.09.	51	13.08.	62				
	12.09.	23	05.09.	50	15.08.	62				
	1 vrk		2 vrk		28 vrk		Hienous	Vaaleusaste	Kalkkikivi	Kuona
Pikaseimentti CEM I 52.5 R	05.09.	28	03.09.	41	08.08.	64	520	32	2	0
	10.09.	29	05.09.	40	13.08.	65				
	12.09.	30	10.09.	42	15.08.	66				
	2 vrk		7 vrk		28 vrk		Hienous	Vaaleusaste	Kalkkikivi	Kuona
SR-sementti CEM I 42.5 N - SR3	03.09.	28	27.08.	43	06.08.	54	360	22	3	0
	05.09.	27	29.08.	43	08.08.	54				
	10.09.	27	03.09.	42	13.08.	53				

## Kantvik

	pvm	MPa	pvm	MPa	pvm	MPa	m <sup>2</sup> /kg	%	%	%
	1 vrk		2 vrk		28 vrk		Hienous	Vaaleusaste	Kalkkikivi	Kuona
Megasementti* CEM I 52.5 N	28.08.	19	28.08.	31	30.07.	56	400	32	3.5	0

## Raahan kuonajauheen laatuinformaatio

Hienous		Aktiivisuusindeksi			
pvm	m <sup>2</sup> /kg	pvm	7 vrk	pvm	28 vrk
03.09.	396	27.08.	62 %	06.08.	87 %
06.09.	395	30.08.	62 %	09.08.	88 %
10.09.	399	03.09.	63 %	13.08.	85 %

Annamme mielellämme lisätietoja sementeistämme ja kuonajauheesta:

Mikko Marjalaakso 0201 206 208

Iiro Aro 0201 206 447

Heikki Alarautalahti 0201 206 204

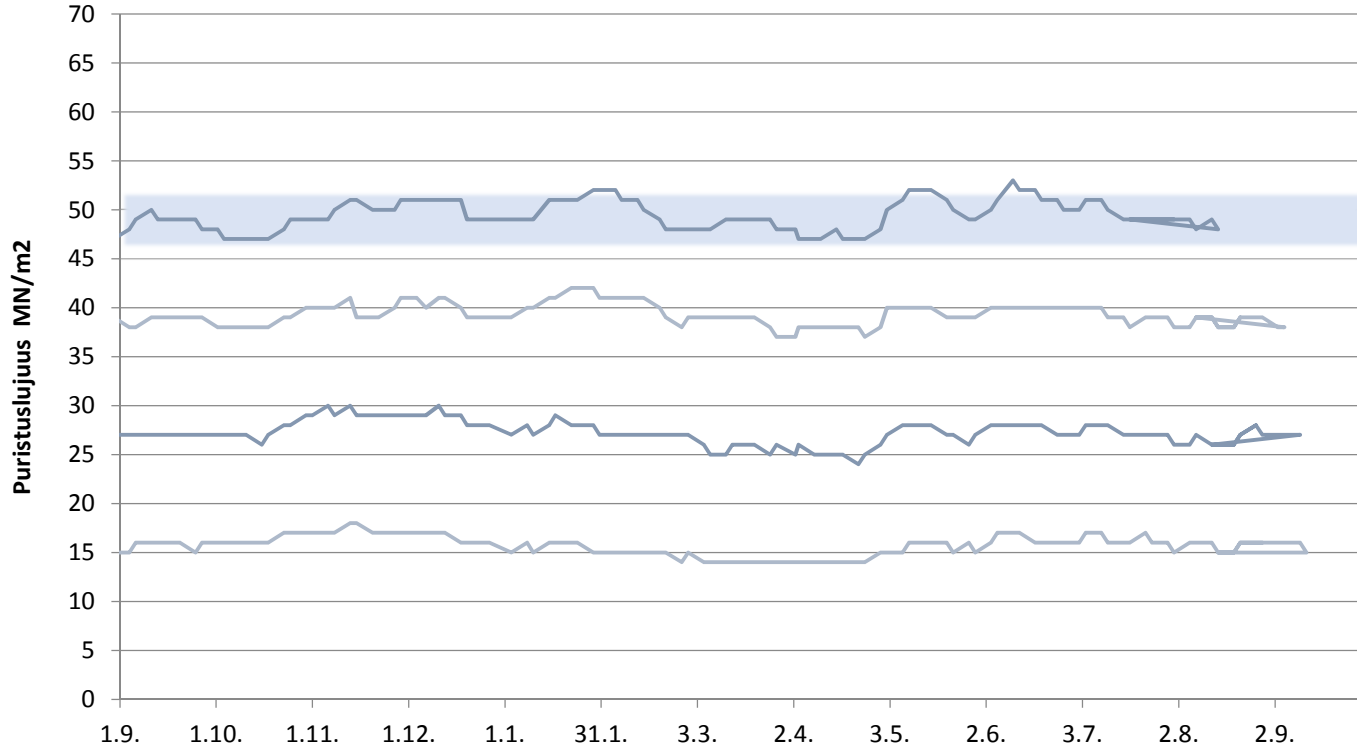
Sini Ruukonen 0201 206 209

Pekka Rajala 0201 206 207

Tekninen neuvontamme antaa mielellään lisätietoja 0201206200

# Paraisten Plussementti

Lastausnäytteiden lujuudet kolmen liukuva keskiarvo 1, 2, 7 ja 28 vrk

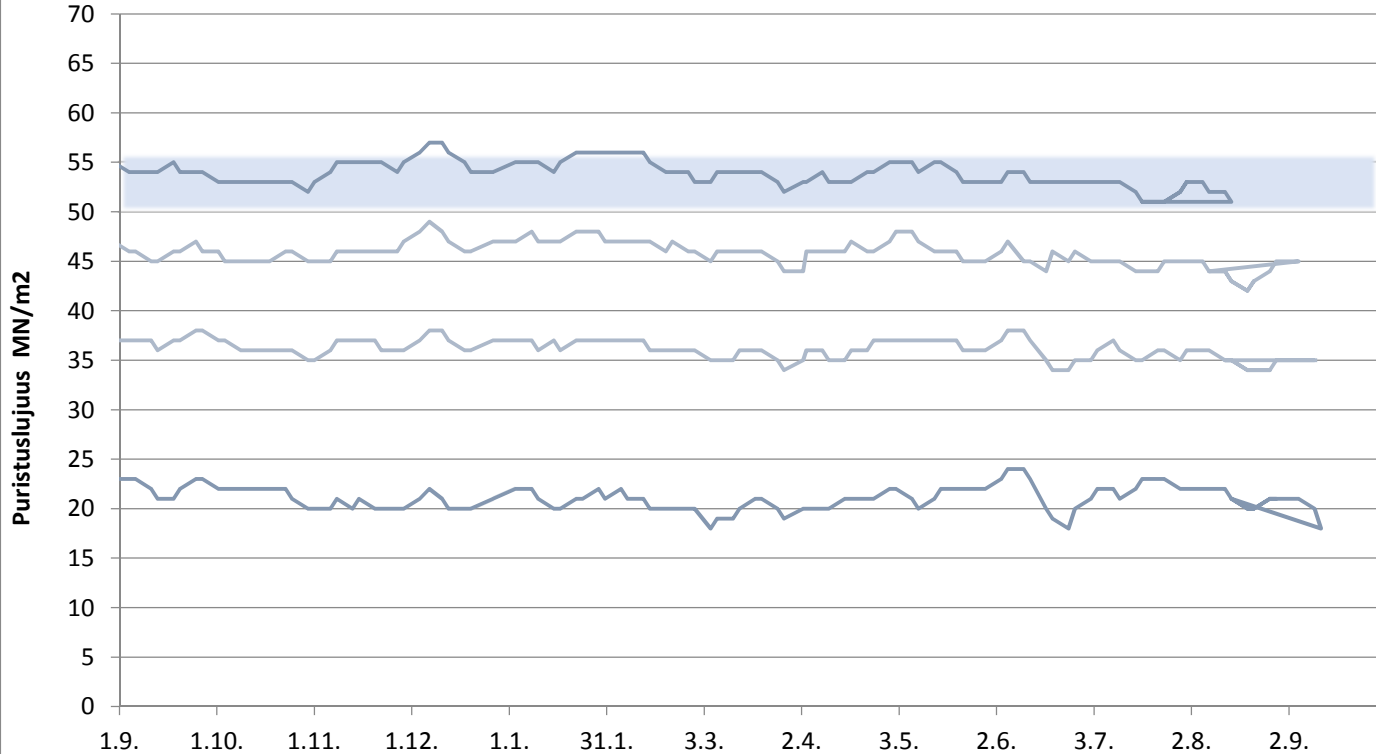


FINNSEMENTTI

päivitetty 14.9.2018

# Paraisten Rapidsementti

Lastausnäytteiden lujuudet kolmen liukuva keskiarvo 1, 2, 7 ja 28 vrk

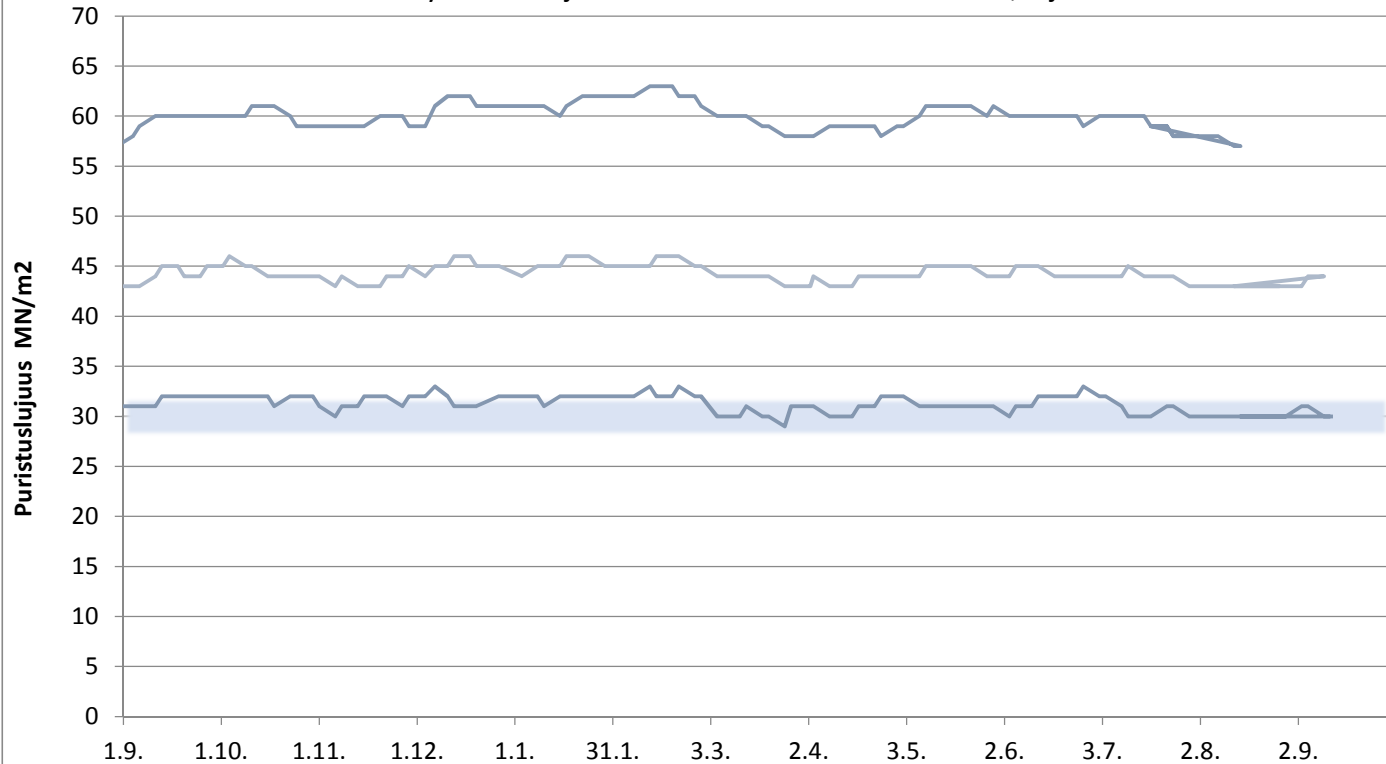


FINNSEMENTTI

päivitetty 14.9.2018

# Paraisten Pikasementti

Lastausnäytteiden lujuudet kolmen liukuva keskiarvo 1, 2 ja 28 vrk

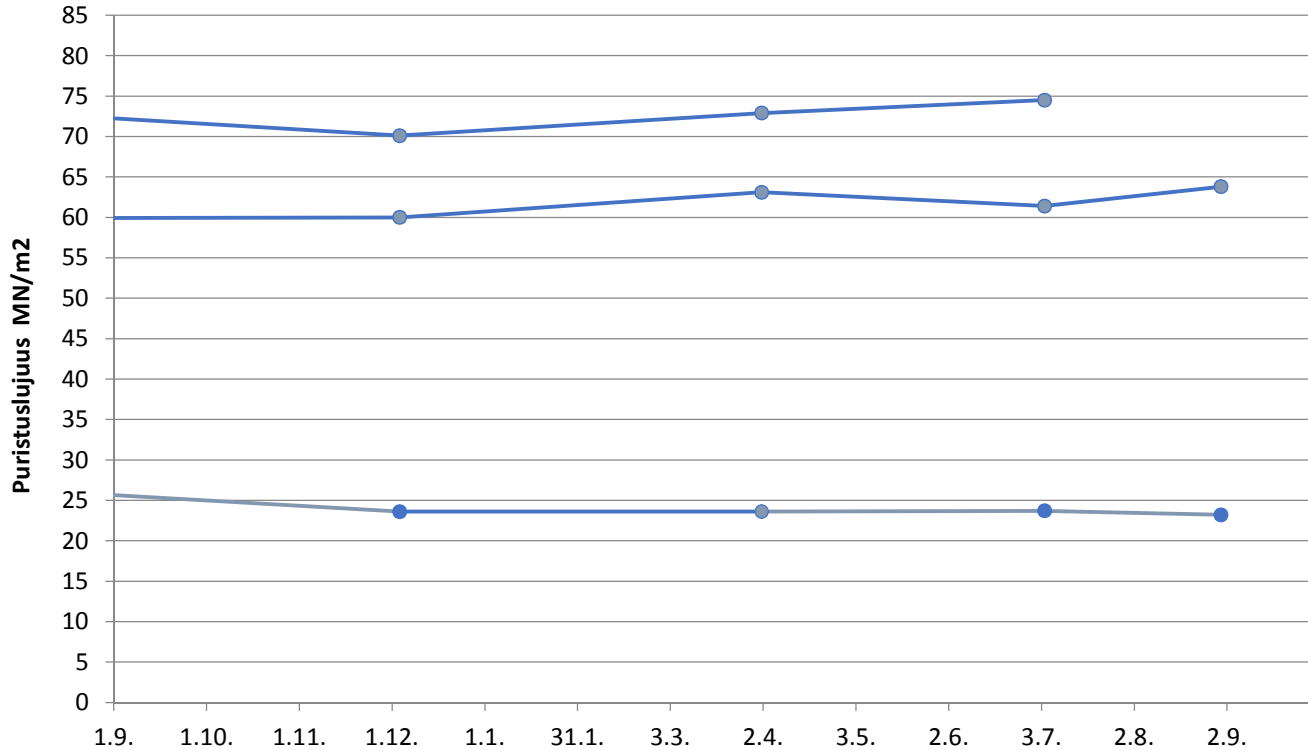


FINNSEMENTTI

päivitetty 14.9.2018

# Valkosementti

Laivanäytteiden lujuudet 1, 7 ja 28 vrk



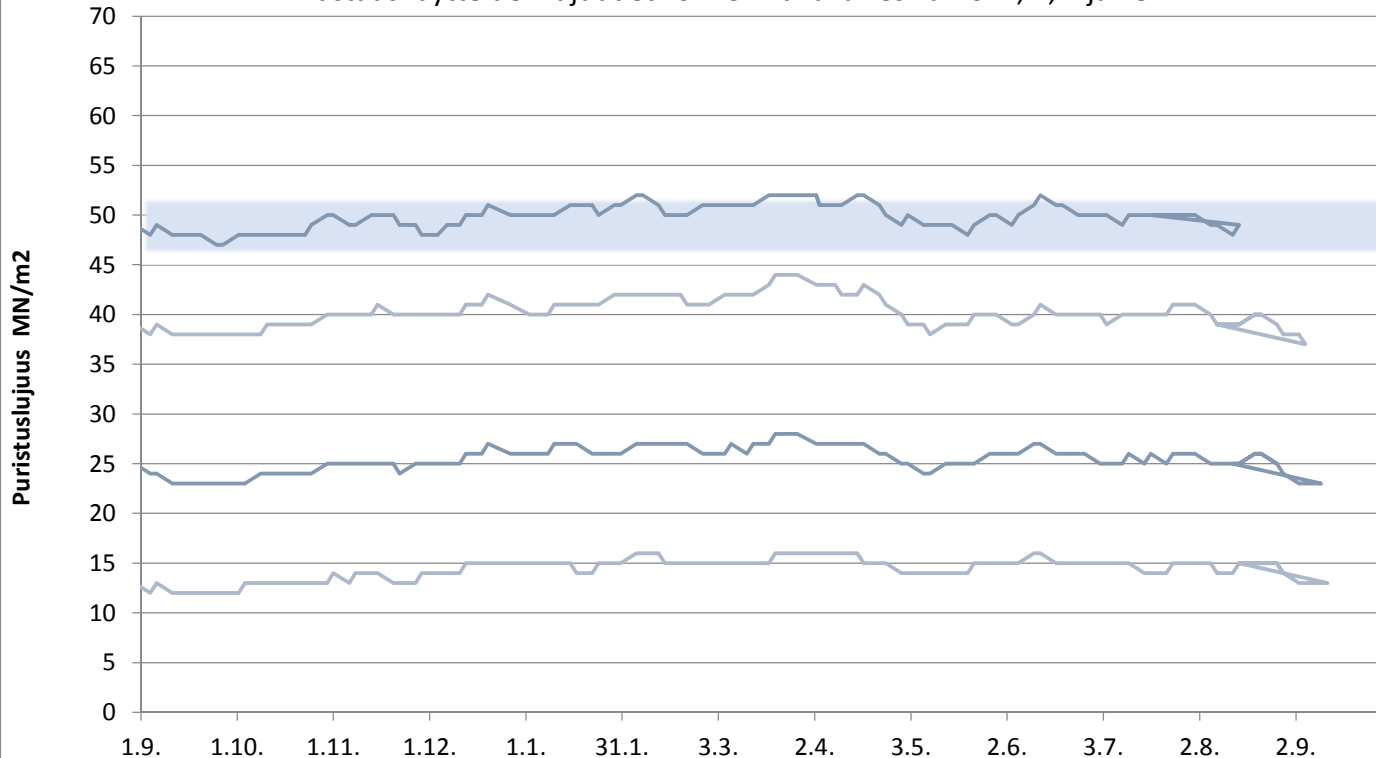
päivitetty 14.9.2018



FINNSEMENTTI

# Lappeenrannan Plussementti

Lastausnäytteiden lujuudet kolmen liukuva keskiarvo 1, 2, 7 ja 28 vrk



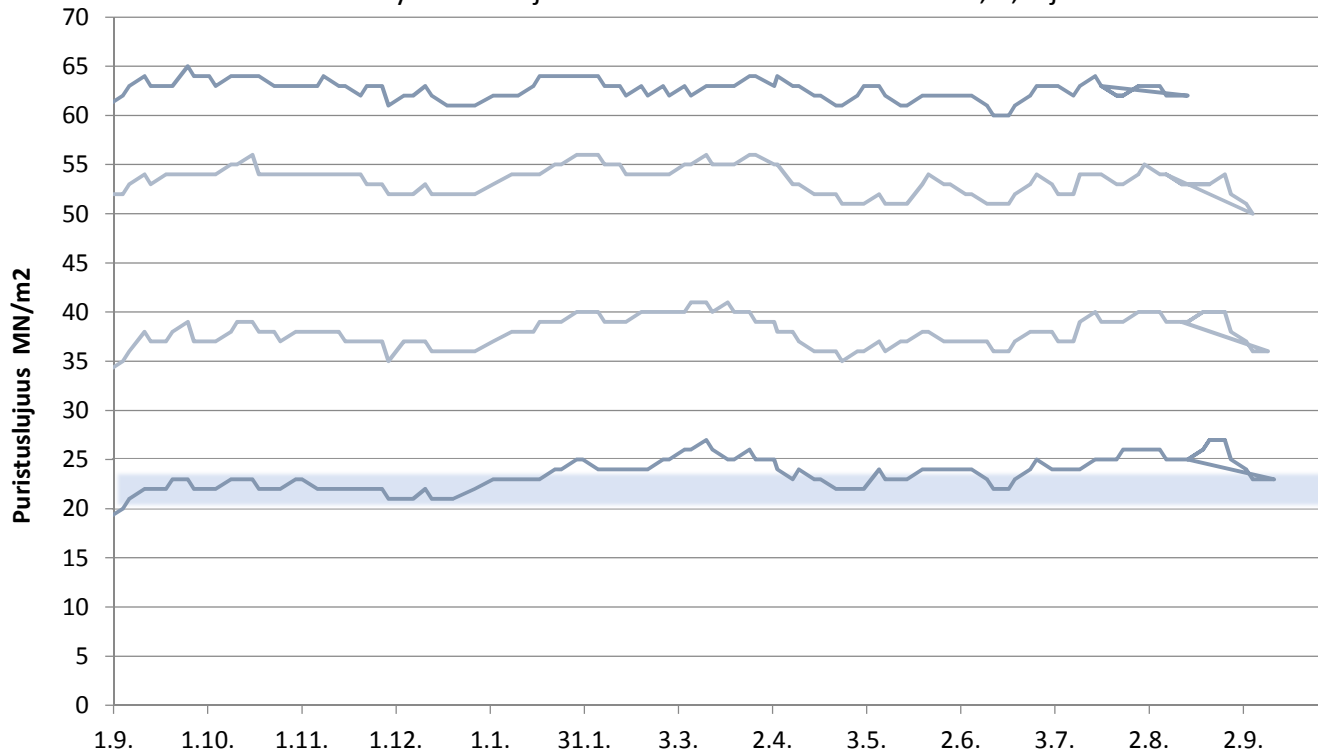
päivitetty 14.9.2018



FINNSEMENTTI

# Lappeenrannan Rapidsementti

Lastausnäytteiden lujuudet kolmen liukuva keskiarvo 1, 2, 7 ja 28 vrk

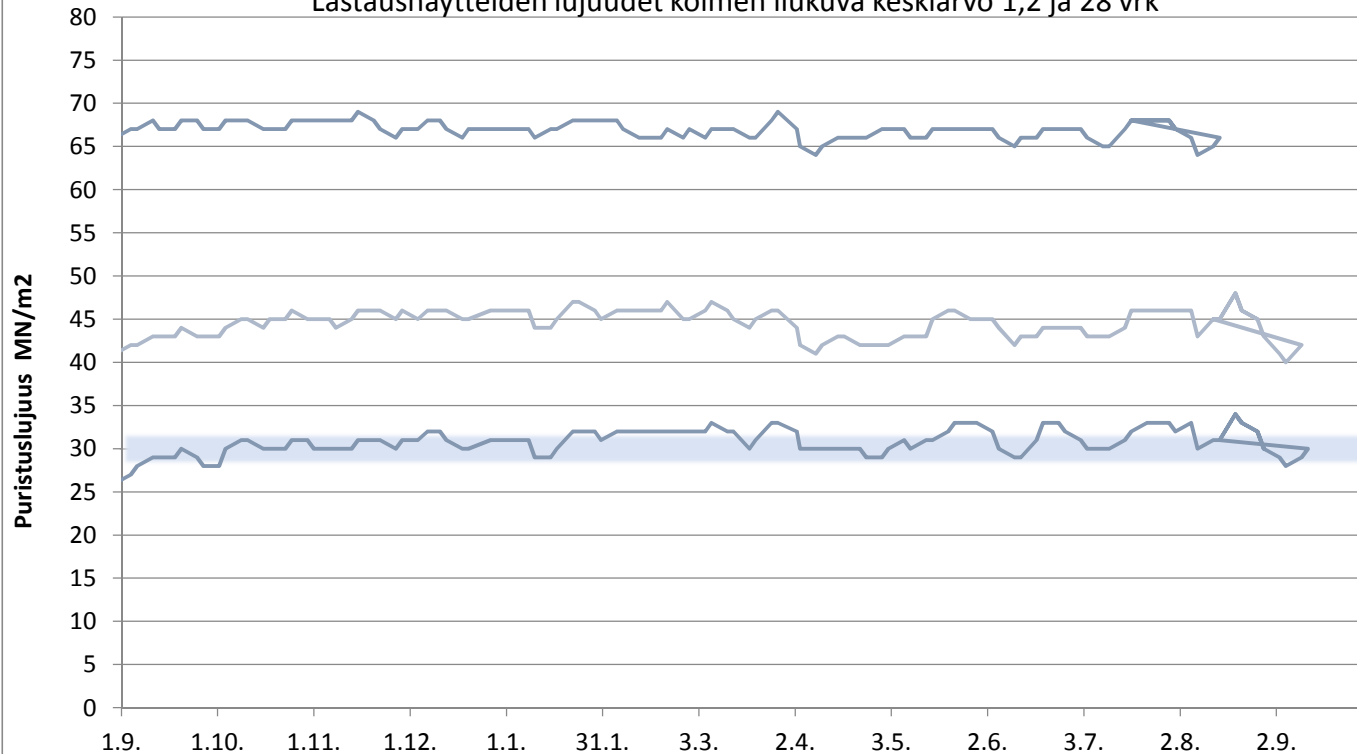


**FINNSEMENTTI**

päivitetty 14.9.2018

# Lappeenrannan Pikasementti

Lastausnäytteiden lujuudet kolmen liukuva keskiarvo 1,2 ja 28 vrk



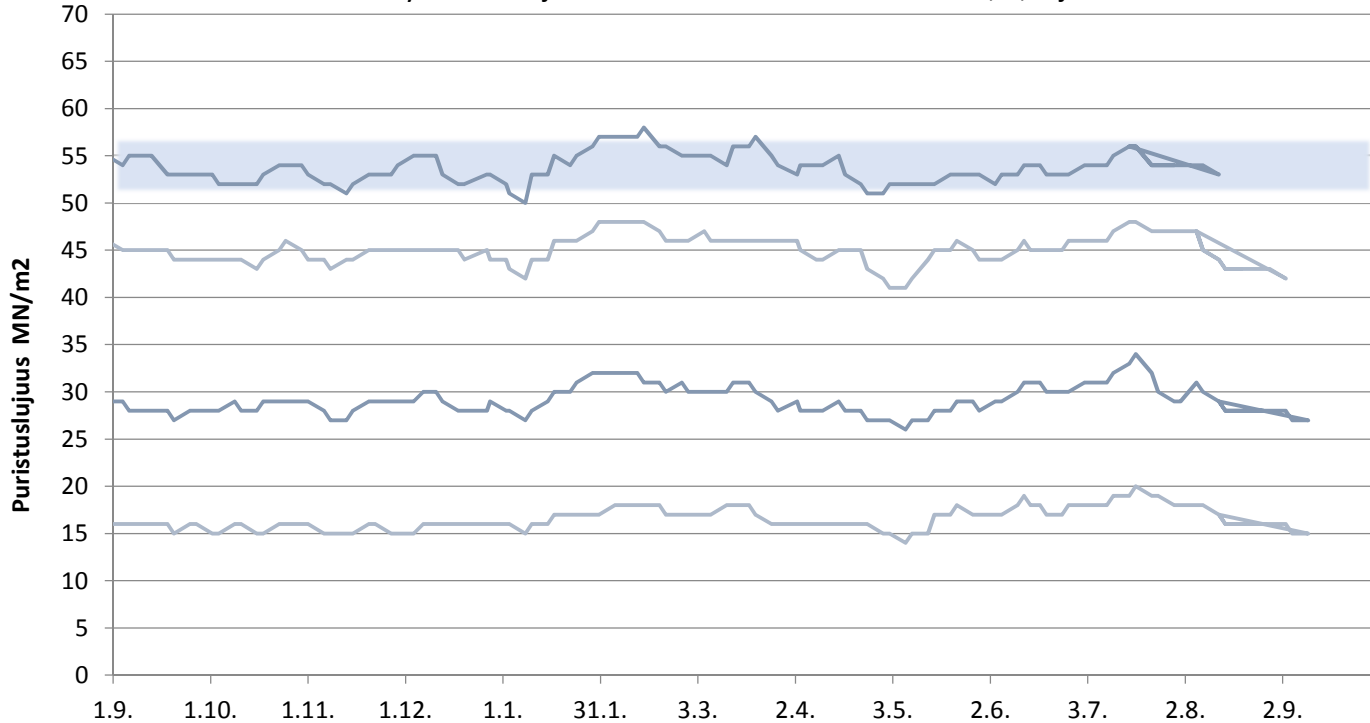
FINNSEMENTTI

päivitetty 14.9.2018



# Lappeenrannan SR-sementti

Lastausnäytteiden lujuudet kolmen liukuva keskiarvo 1, 2, 7 ja 28 vrk

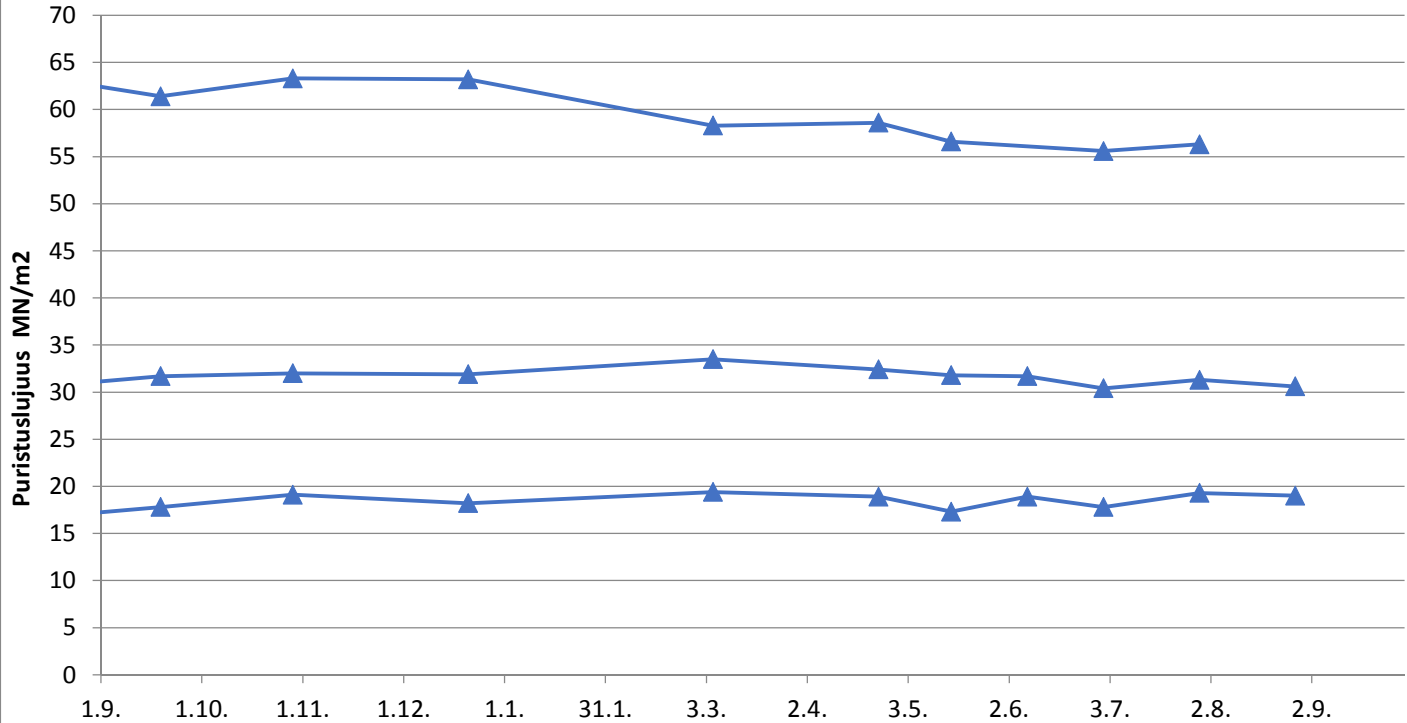


**FINNSEMENTTI**

päivitetty 14.9.2018

# Mega Kantvik

Laivanäytteiden lujuudet 1, 2 ja 28 vrk

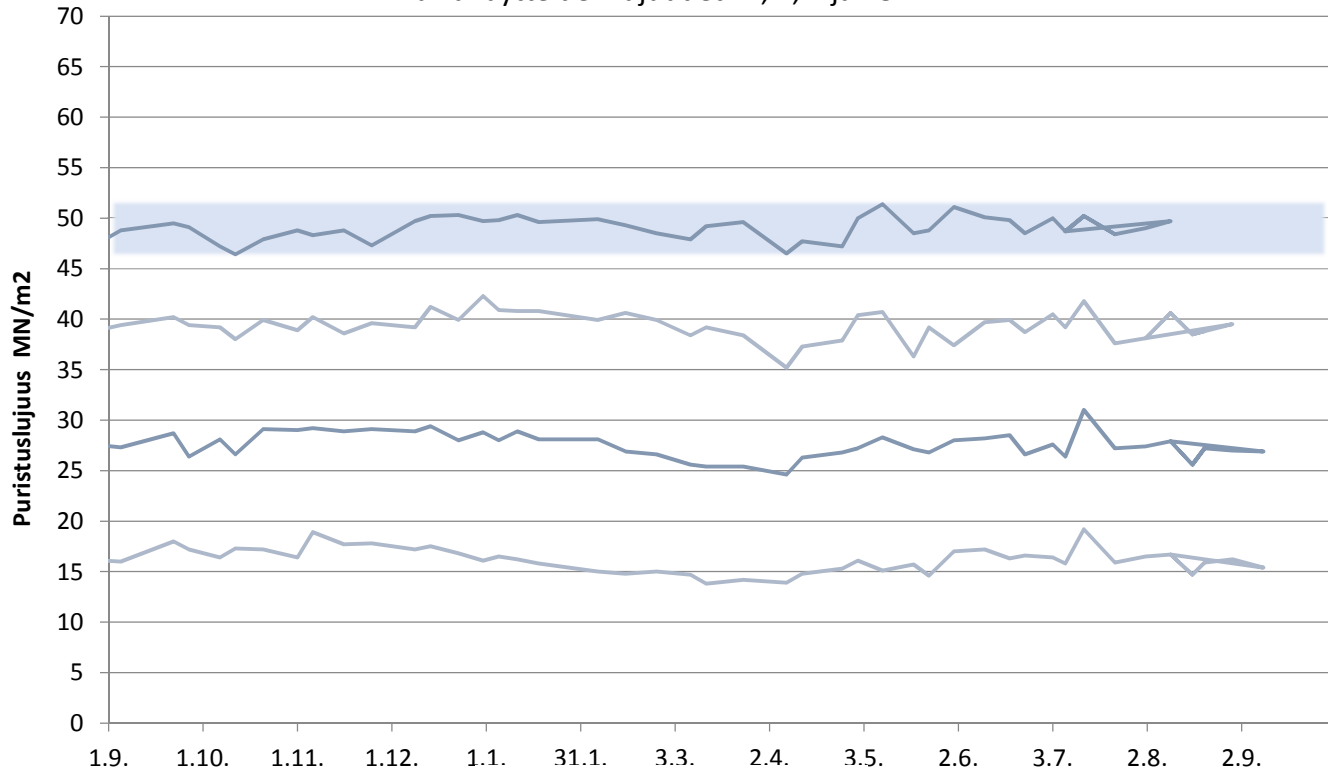


FINNSEMENTTI

päivitetty 14.9.2018

# Plussementti Vihreäsaari

Laivanäytteiden lujuudet 1, 2, 7 ja 28 vrk

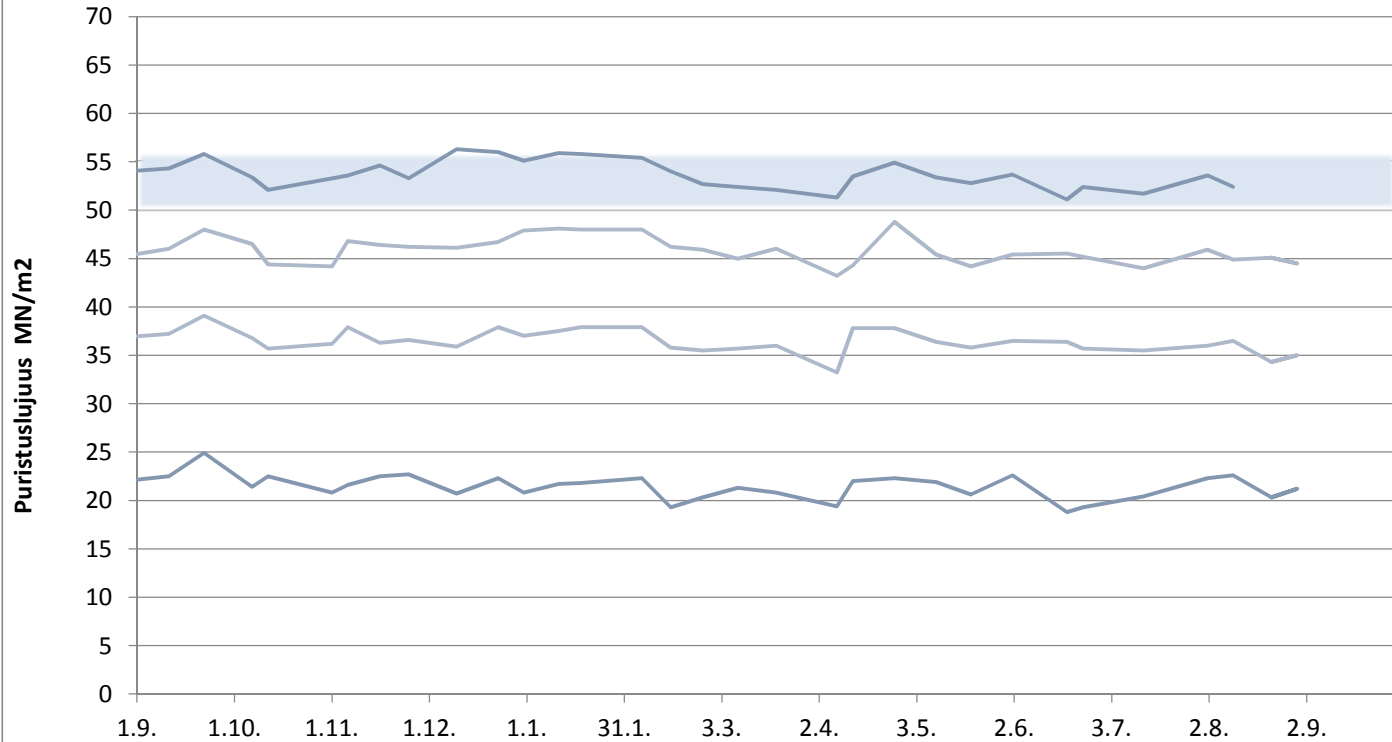


FINNSEMENTTI

päivitetty 14.9.2018

# Rapidsementti Vihreäsaari

Laivanäytteiden lujuudet 1, 2, 7 ja 28 vrk

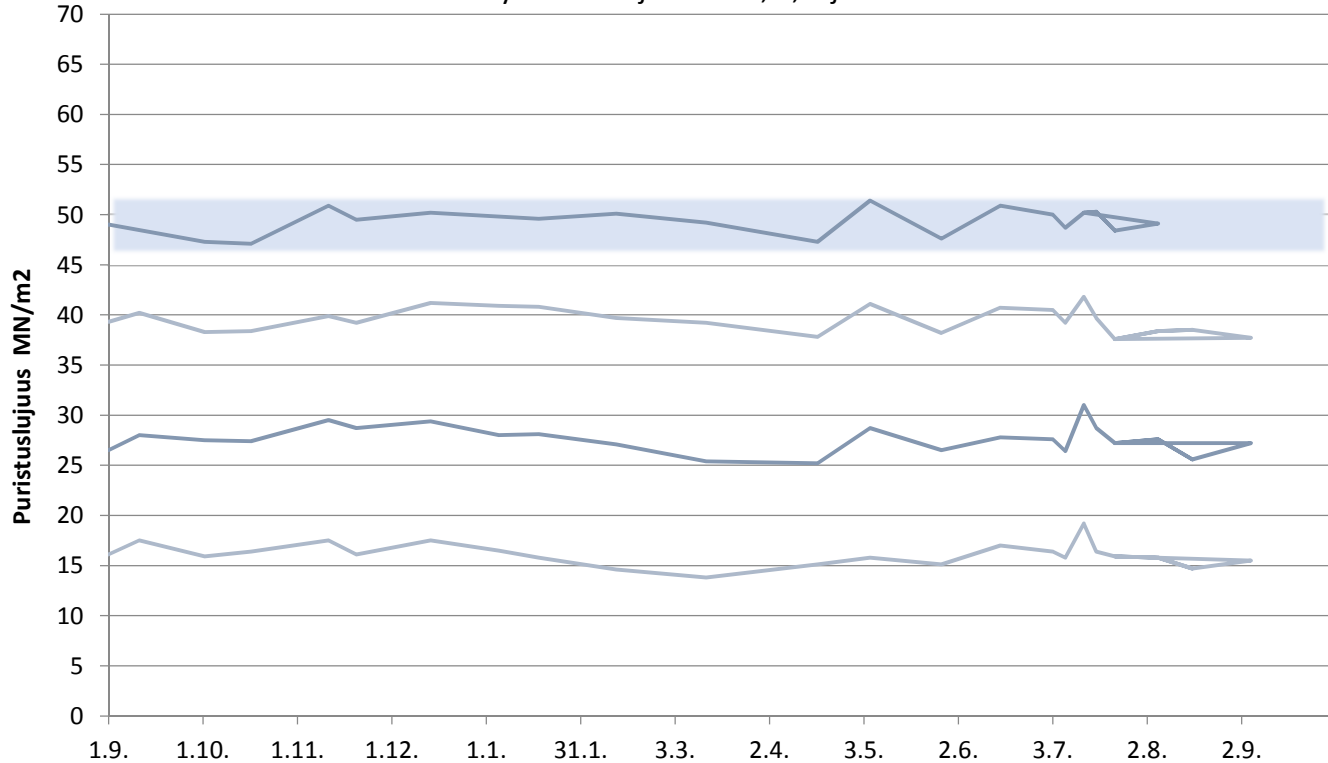


FINNSEMENTTI

päivitetty 14.9.2018

# Plussementti Pietarsaari

Laivanäytteiden lujuudet 1, 2, 7 ja 28 vrk

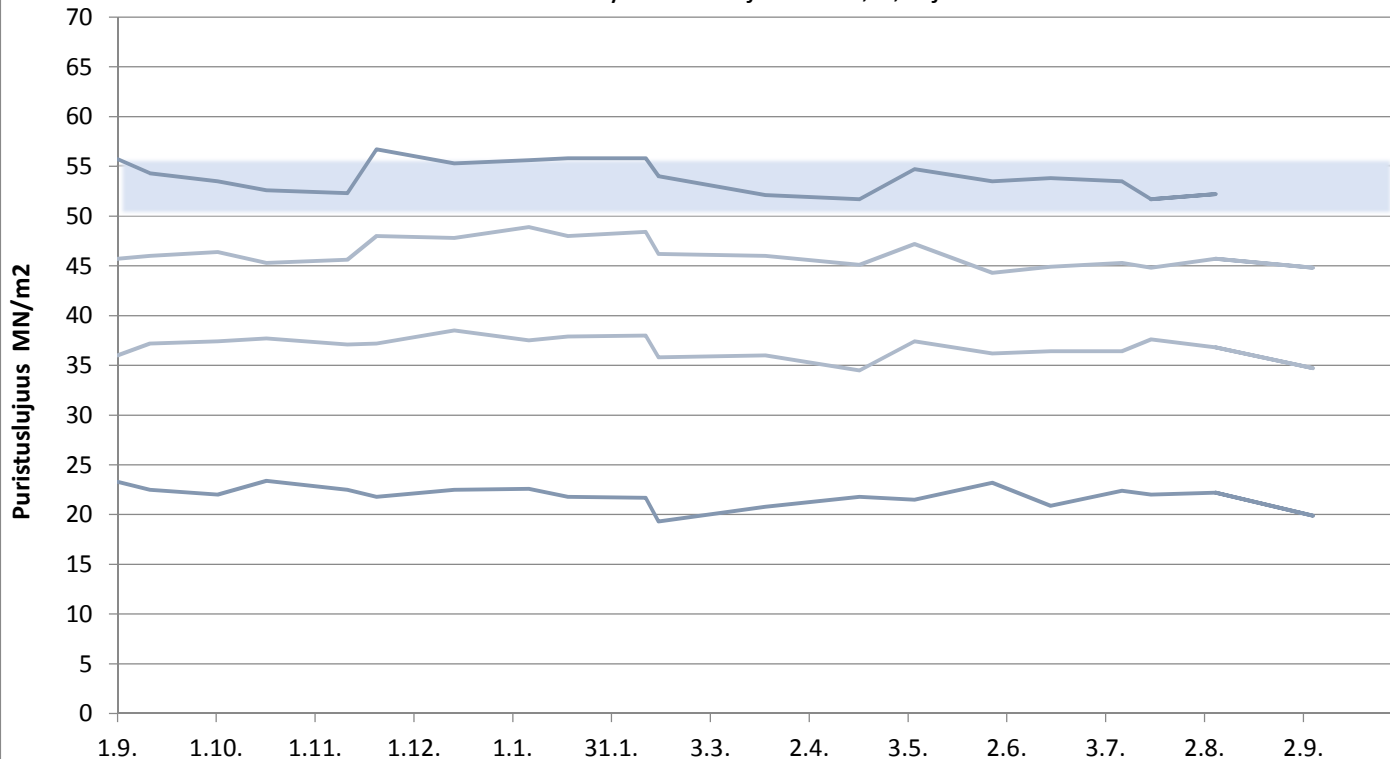


FINNSEMENTTI

päivitetty 14.9.2018

# Rapidsementti Pietarsaari

Laivanäytteiden lujuudet 1, 2, 7 ja 28 vrk

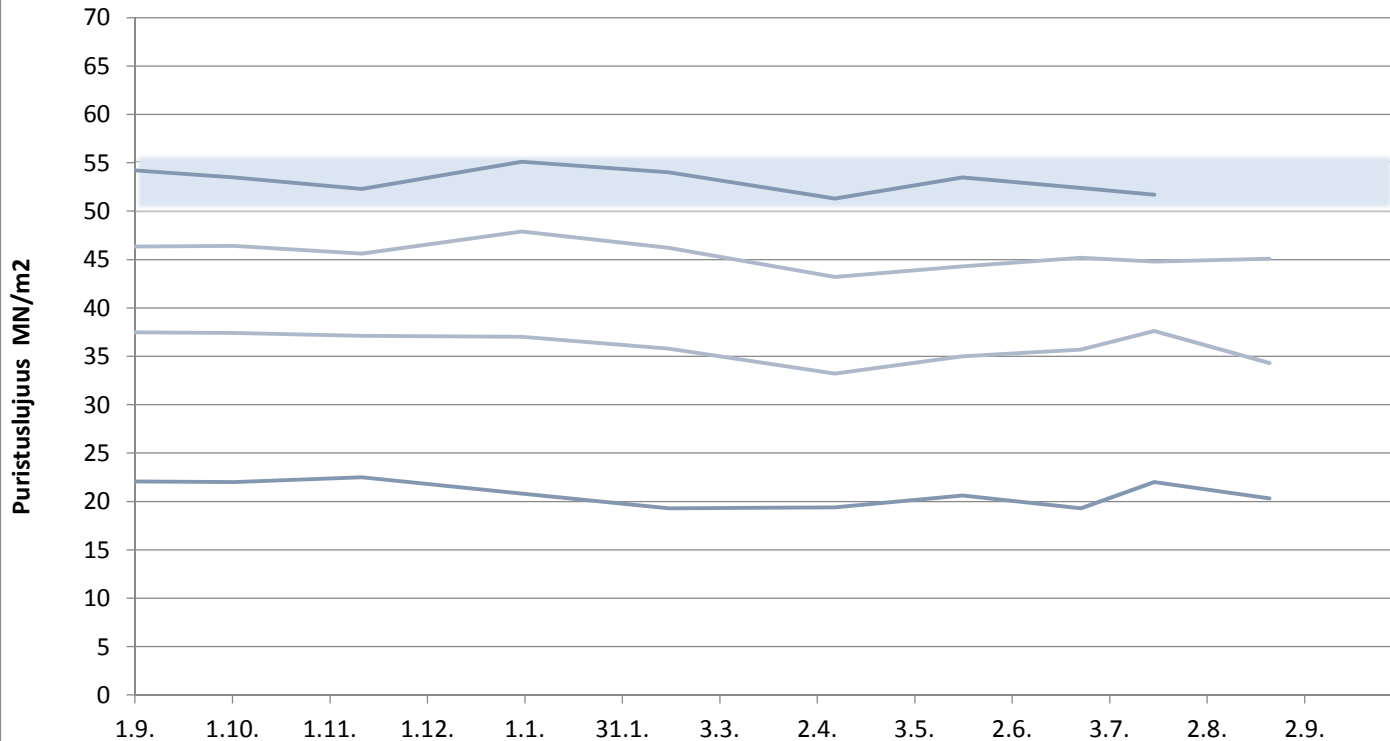


**FINNSEMENTTI**

päivitetty 14.9.2018

# Rapidsementti Maarianhamina

Laivanäytteiden lujuudet 1, 2, 7 ja 28 vrk



FINNSEMENTTI

päivitetty 14.9.2018

# KJ400, RAAHE

Aktiivisuusindeksi 7 ja 28 vrk

