

Laatuinformaatio vko 38

pvm:

21.9.2018

Lastaussiiloista otettujen näytteiden puristuslujuus (SFS-EN 196-1)

kolmen perättäisen näytteen liukuva keskiarvo:

(Huom. testaustulosten hajonta +/-1,5 MPa)

* viimeisten laivauserien tuloksia

FINSEMENTTI
A CRH COMPANY

Parainen

	pvm	MPa	pvm	MPa	pvm	MPa	m ² /kg	%	%	%
	2 vrk		7 vrk		28 vrk		Hienous	Vaaleusaste	Kalkkikivi	Kuona
Plussementti	10.09.	27	05.09.	38	15.08.	48				
CEM II/B-M(S-LL)42.5N	12.09.	27	10.09.	39	20.08.	49	470	33	8	17
	17.09.	26	12.09.	39	22.08.	49				
	1 vrk		7 vrk		28 vrk		Hienous	Vaaleusaste	Kalkkikivi	Kuona
Rapidsmentti	12.09.	18	05.09.	45	15.08.	51				
CEM II/A-LL 42.5 R	17.09.	18	10.09.	44	20.08.	51	470	31	8	3
	19.09.	20	12.09.	44	22.08.	51				
	1 vrk		2 vrk		28 vrk		Hienous	Vaaleusaste	Kalkkikivi	Kuona
Pikasementti	12.09.	30	10.09.	44	15.08.	57				
CEM I 52.5 R	17.09.	30	12.09.	45	20.08.	58	570	32	4	0
	19.09.	30	17.09.	44	22.08.	58				
	1 vrk		7 vrk		28 vrk		Hienous	Vaaleusaste	Kalkkikivi	Kuona
Valkosementti *	31.08.	23	31.08.	64	04.07.	75	400	81	0	0
CEM I 52.5 R - SR5										

Lappeenranta

	pvm	MPa	pvm	MPa	pvm	MPa	m ² /kg	%	%	%
	2 vrk		7 vrk		28 vrk		Hienous	Vaaleusaste	Kalkkikivi	Kuona
Plussementti	10.09.	23	05.09.	37	15.08.	49				
CEMII/B-M(S-LL)42.5N	12.09.	23	10.09.	36	20.08.	49	450	33	11	10
	17.09.	24	12.09.	36	22.08.	49				
	1 vrk		7 vrk		28 vrk		Hienous	Vaaleusaste	Kalkkikivi	Kuona
Rapidsmentti	10.09.	23	05.09.	50	13.08.	62				
CEM II/A-LL 52.5 N	12.09.	23	10.09.	50	15.08.	62	510	32	6	0
	17.09.	24	12.09.	50	22.08.	62				
	1 vrk		2 vrk		28 vrk		Hienous	Vaaleusaste	Kalkkikivi	Kuona
Pikasementti	12.09.	30	10.09.	42	15.08.	66				
CEM I 52.5 R	17.09.	32	12.09.	43	20.08.	68	530	32	2	0
	19.09.	31	17.09.	46	22.08.	67				
	2 vrk		7 vrk		28 vrk		Hienous	Vaaleusaste	Kalkkikivi	Kuona
SR-sementti	10.09.	27	03.09.	42	13.08.	53				
CEM I 42.5 N - SR3	12.09.	28	05.09.	42	15.08.	52	360	22	2	0
	17.09.	29	10.09.	42	20.08.	52				

Kantvik

	pvm	MPa	pvm	MPa	pvm	MPa	m ² /kg	%	%	%
	1 vrk		2 vrk		28 vrk		Hienous	Vaaleusaste	Kalkkikivi	Kuona
Megasementti*	28.08.	19	28.08.	31	30.07.	56	400	32	3.5	0
CEM I 52.5 N										

Raahan kuonajauheen laatuinformaatio

Hienous			Aktiivisuusindeksi			
pvm	m ² /kg		pvm	7 vrk	pvm	28 vrk
10.09.	399		03.09.	63 %	13.08.	85 %
13.09.	402		06.09.	62 %	16.08.	87 %
17.09.	403		10.09.	63 %	20.08.	88 %

Annamme mielellämme lisätietoja sementeistämme ja kuonajauheesta:

Mikko Marjalaakso 0201 206 208

Iiro Aro 0201 206 447

Heikki Alarautalahti 0201 206 204

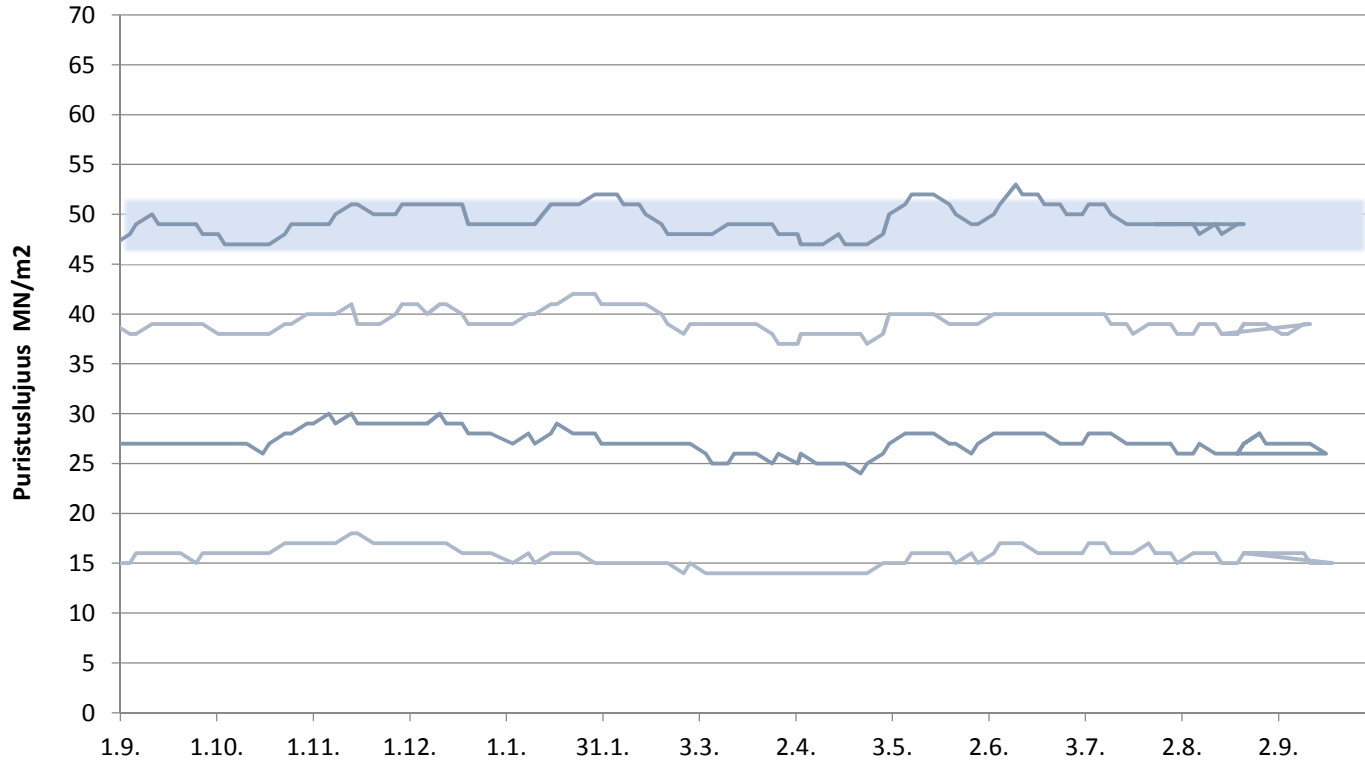
Sini Ruukonen 0201 206 209

Pekka Rajala 0201 206 207

Tekninen neuvontamme antaa mielellään lisätietoja 0201206200

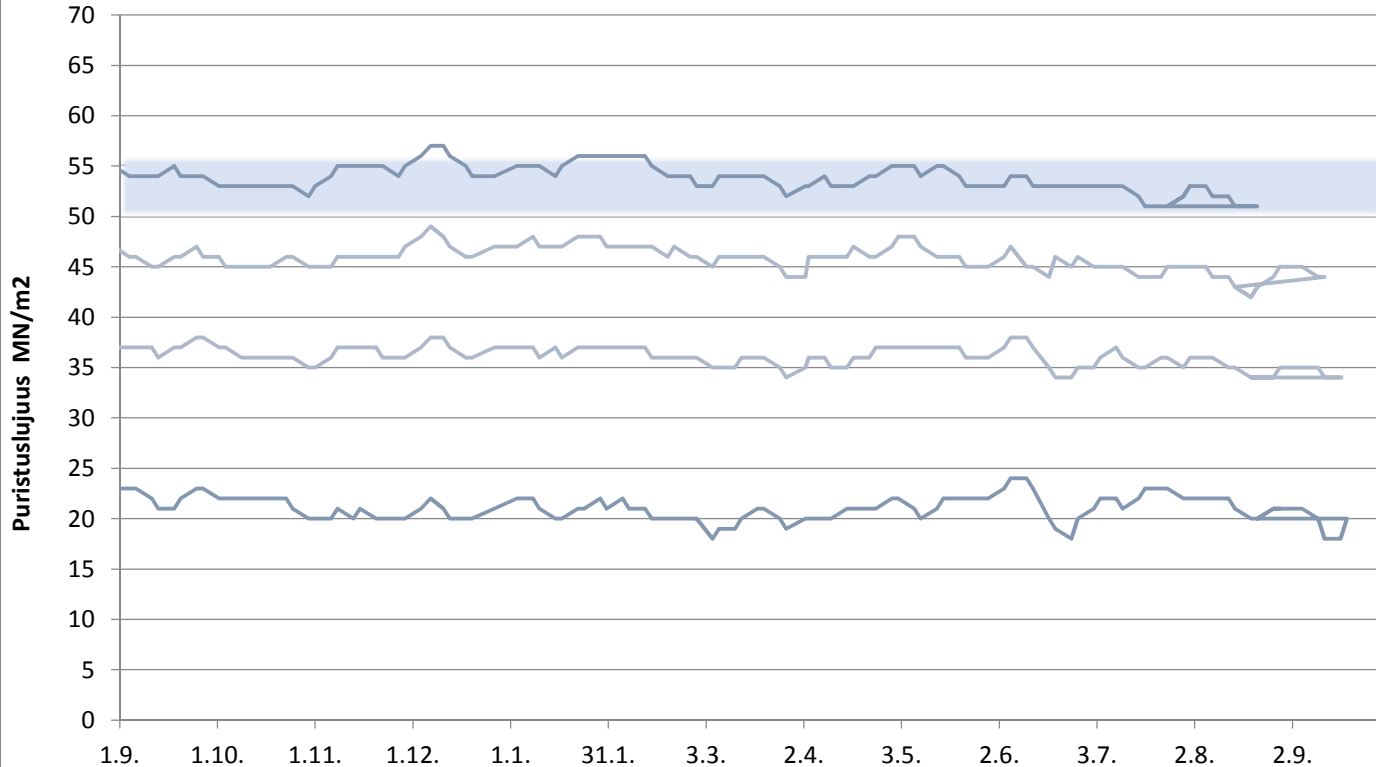
Paraisten Plussementti

Lastausnäytteiden lujuudet kolmen liukuva keskiarvo 1, 2, 7 ja 28 vrk



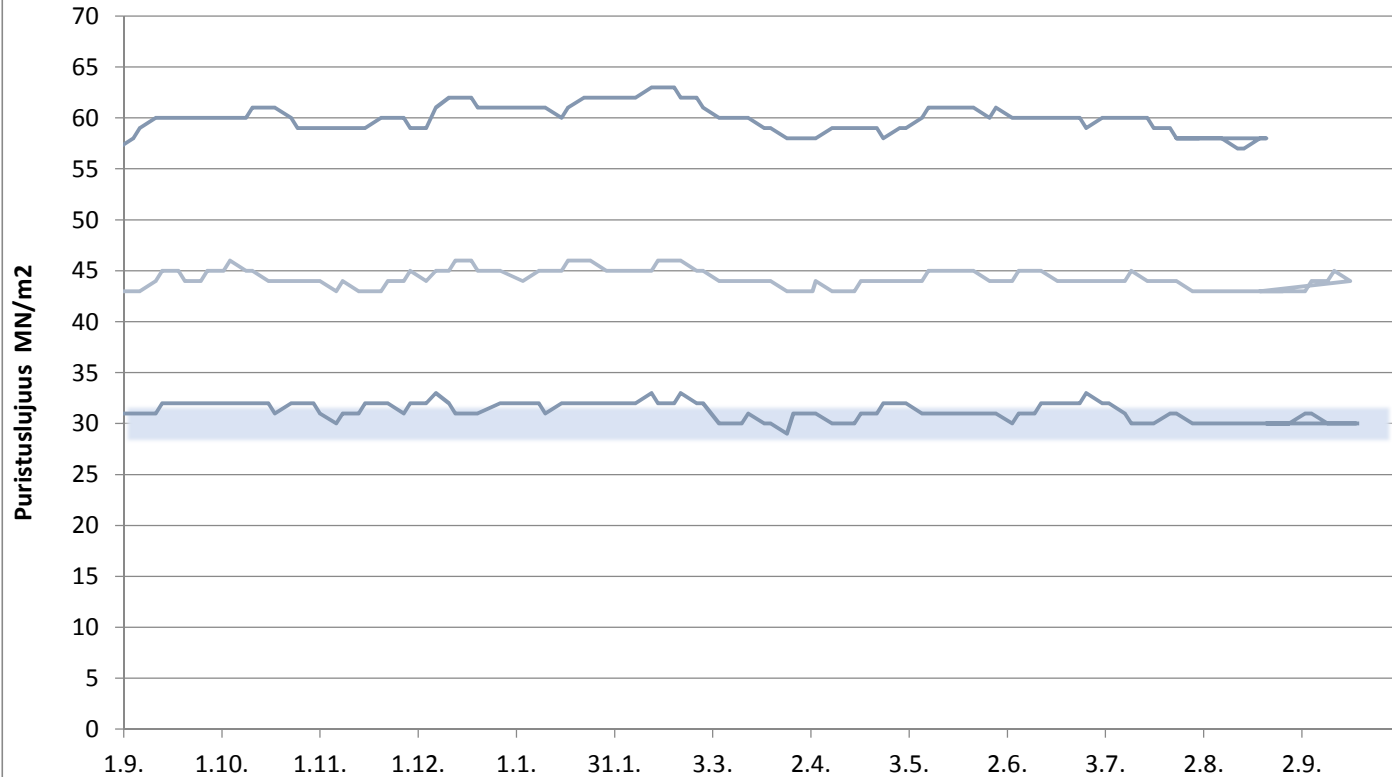
Paraisten Rapidsementti

Lastausnäytteiden lujuudet kolmen liukuva keskiarvo 1, 2, 7 ja 28 vrk



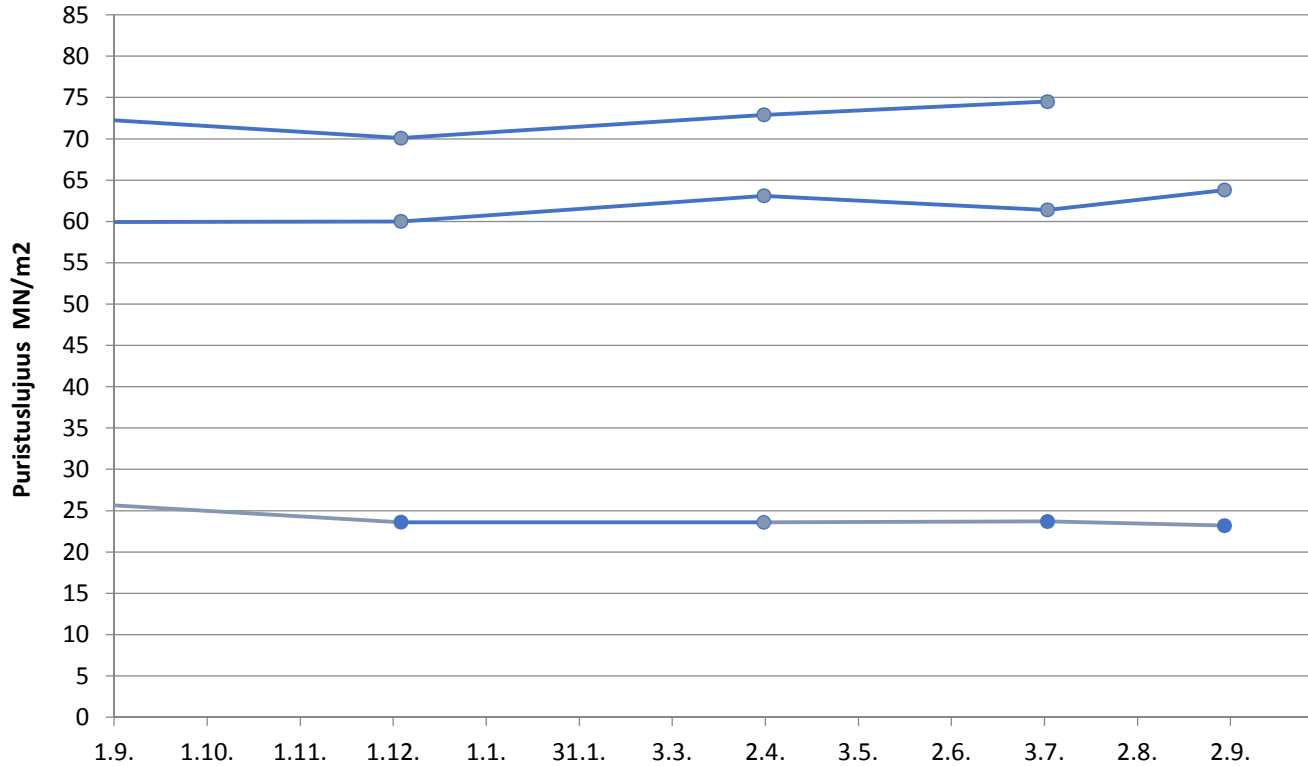
Paraisten Pikasementti

Lastausnäytteiden lujuudet kolmen liukuva keskiarvo 1, 2 ja 28 vrk



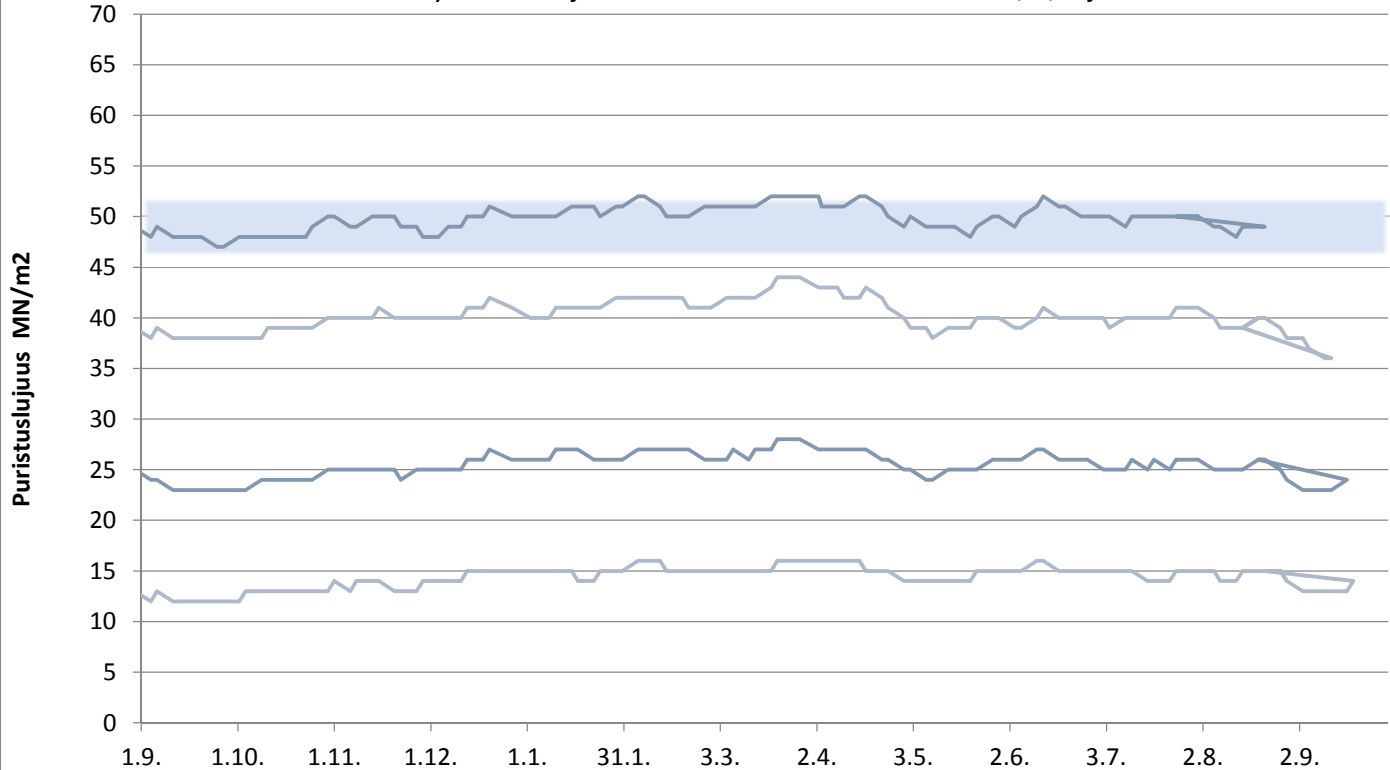
Valkosementti

Laivanäytteiden lujuudet 1, 7 ja 28 vrk



Lappeenrannan Plussementti

Lastausnäytteiden lujuudet kolmen liukuva keskiarvo 1, 2, 7 ja 28 vrk

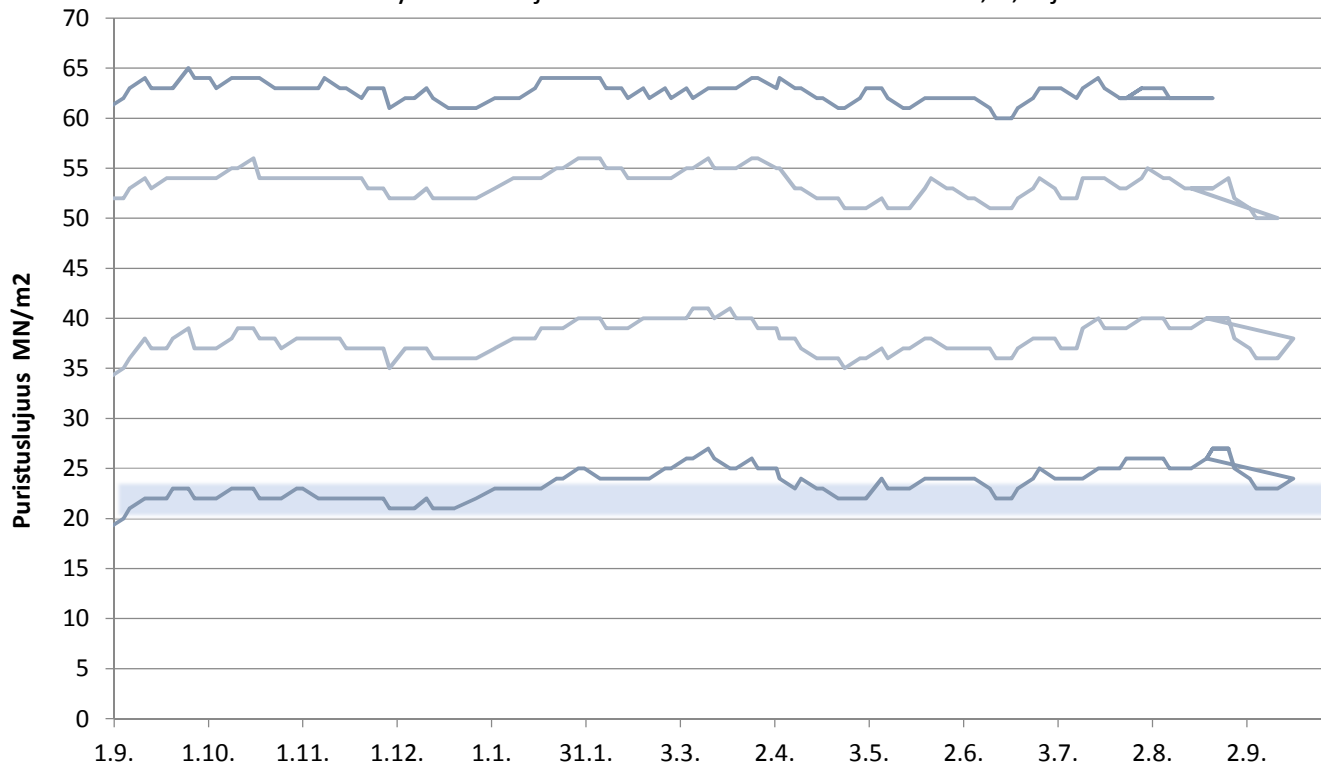


päivitetty 21.9.2018

FINNSEMENTTI
A CRH COMPANY

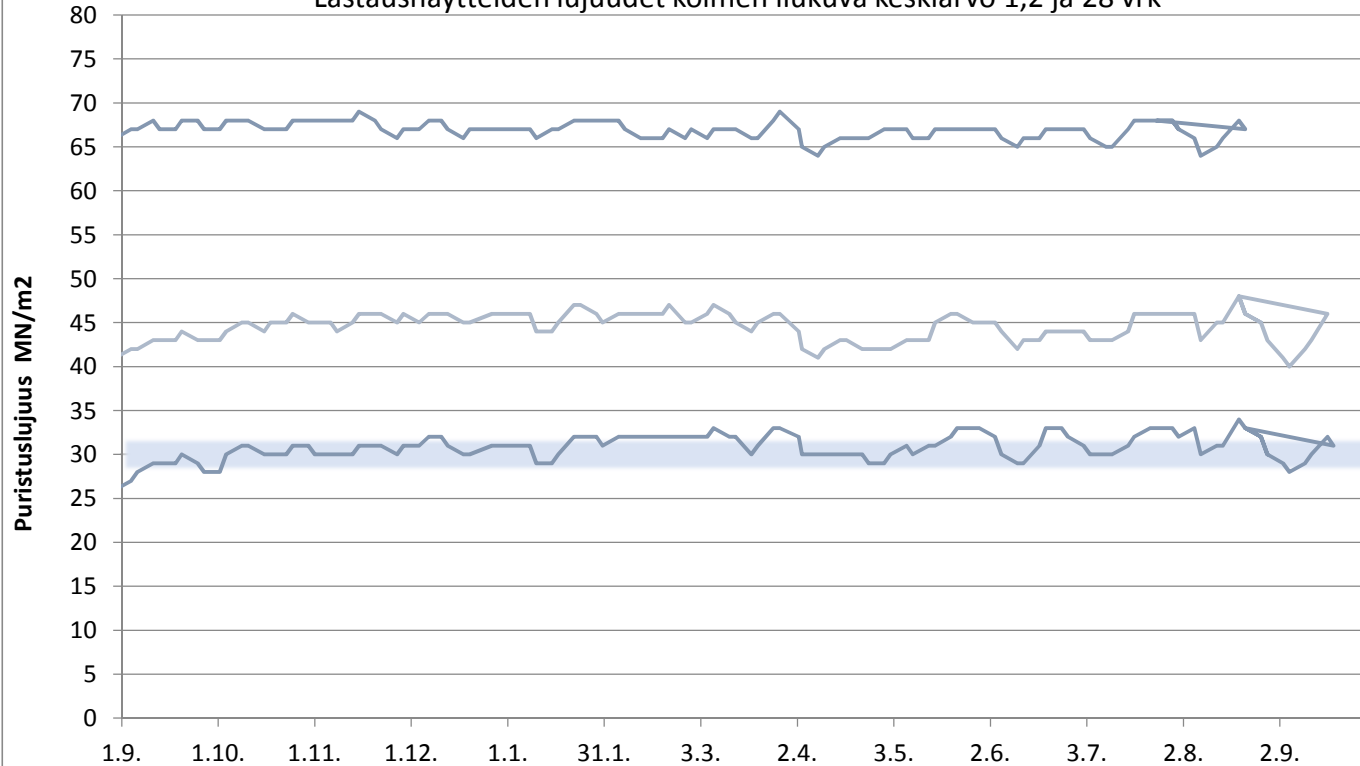
Lappeenrannan Rapidsementti

Lastausnäytteiden lujuudet kolmen liukuva keskiarvo 1, 2, 7 ja 28 vrk



Lappeenrannan Pikasementti

Lastausnäytteiden lujuudet kolmen liukuva keskiarvo 1,2 ja 28 vrk

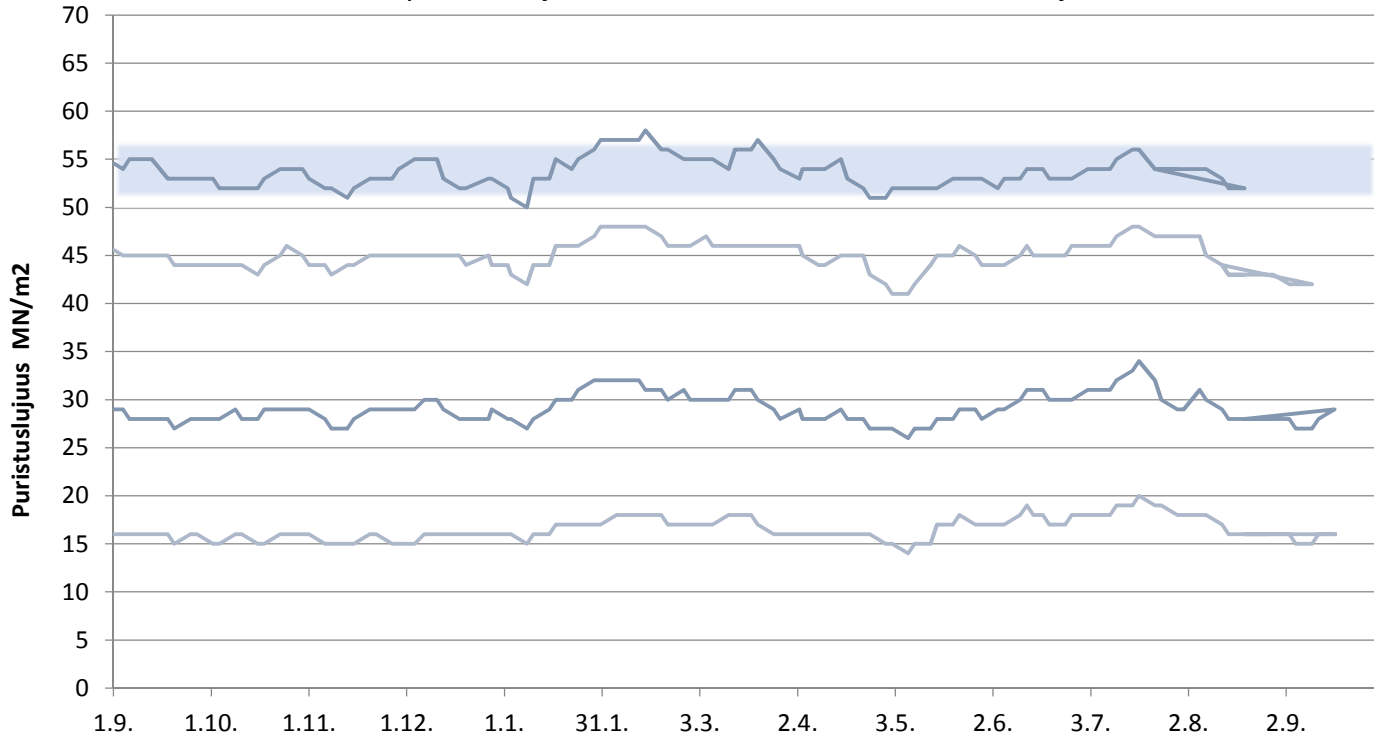


FINNSEMENTTI
A CRH COMPANY

päivitetty 21.9.2018

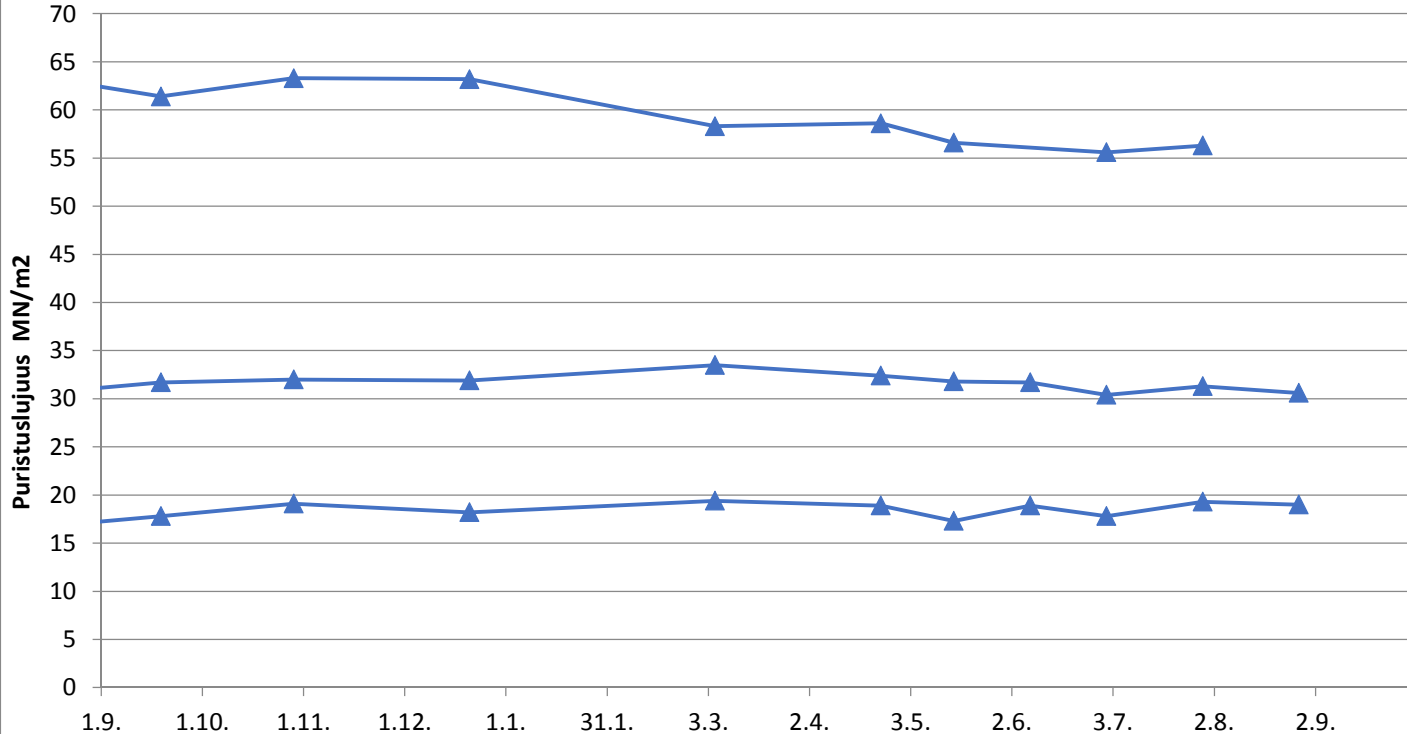
Lappeenrannan SR-sementti

Lastausnäytteiden lujuudet kolmen liukuva keskiarvo 1, 2, 7 ja 28 vrk



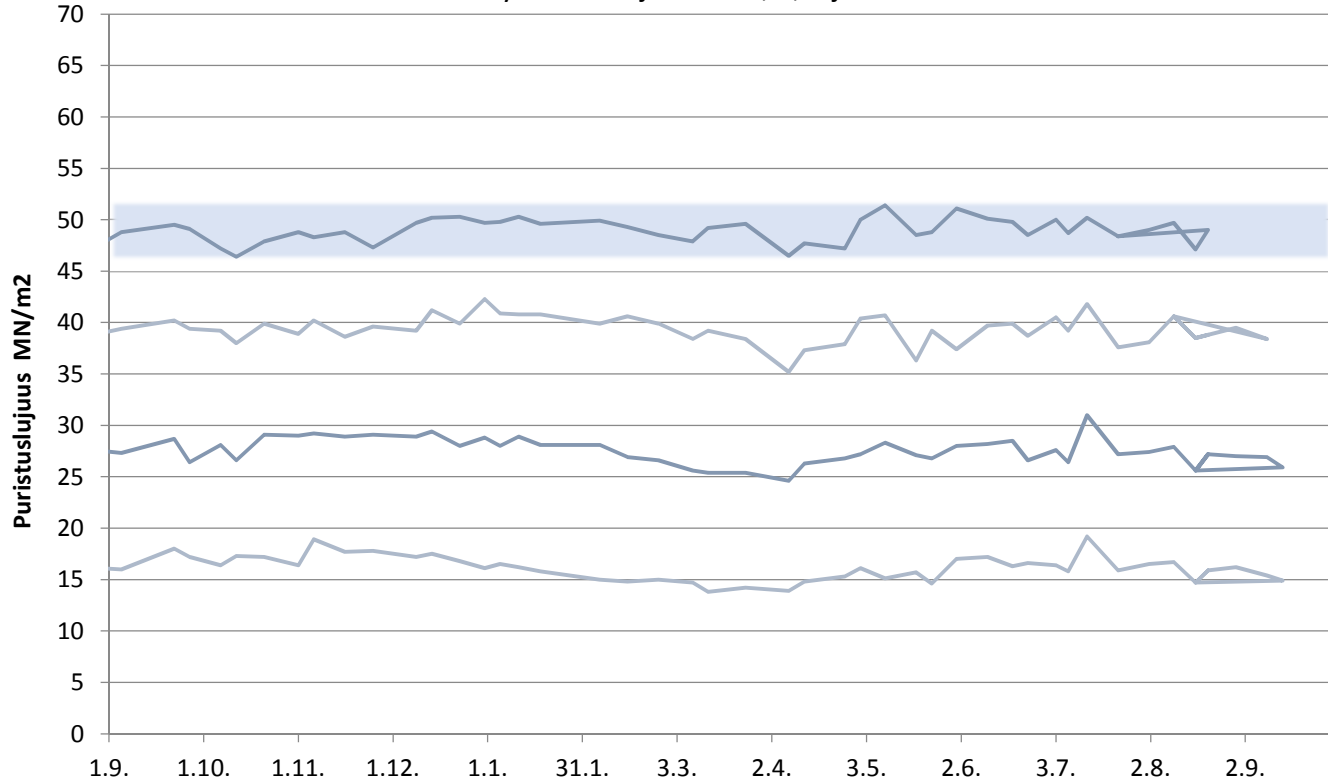
Mega Kantvik

Laivanäytteiden lujuudet 1, 2 ja 28 vrk



Plussementti Vihreäsaari

Laivanäytteiden lujuudet 1, 2, 7 ja 28 vrk

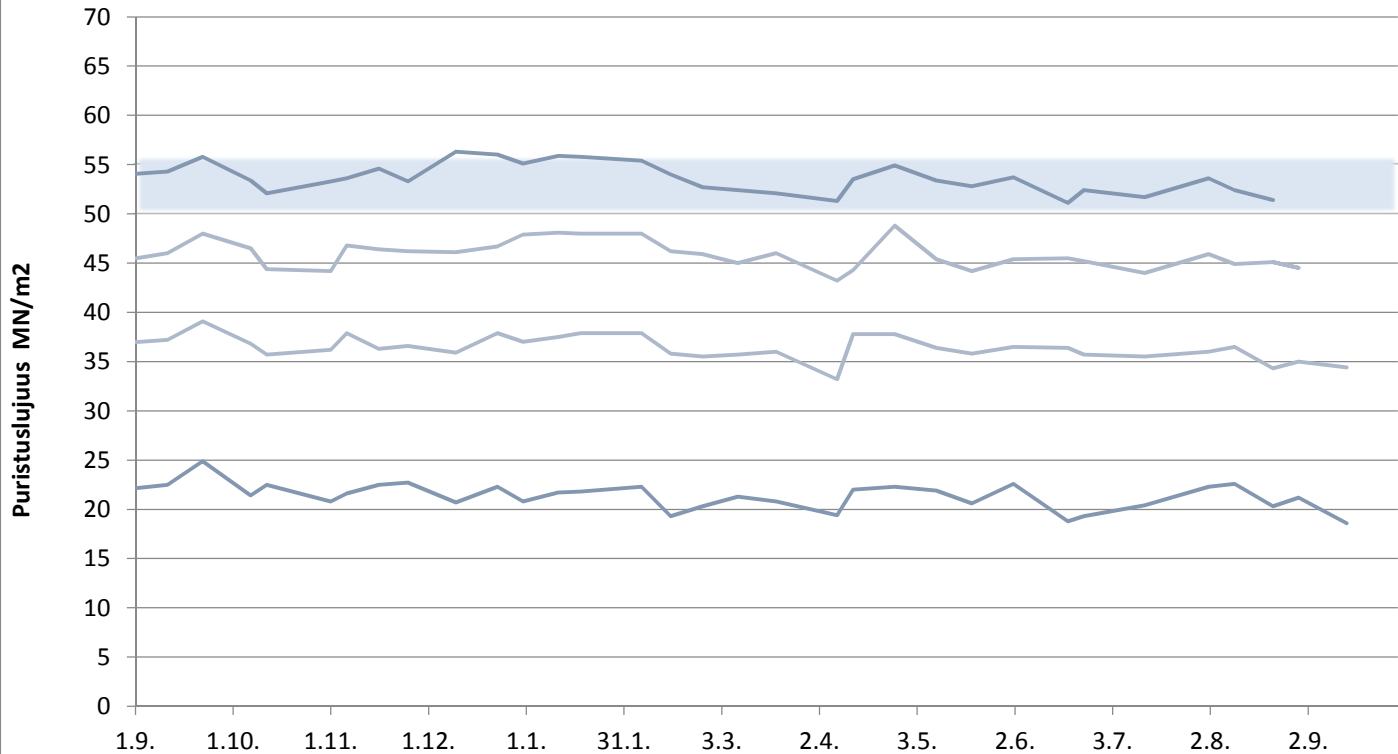


FINNSEMENTTI
A CRH COMPANY

päivitetty 21.9.2018

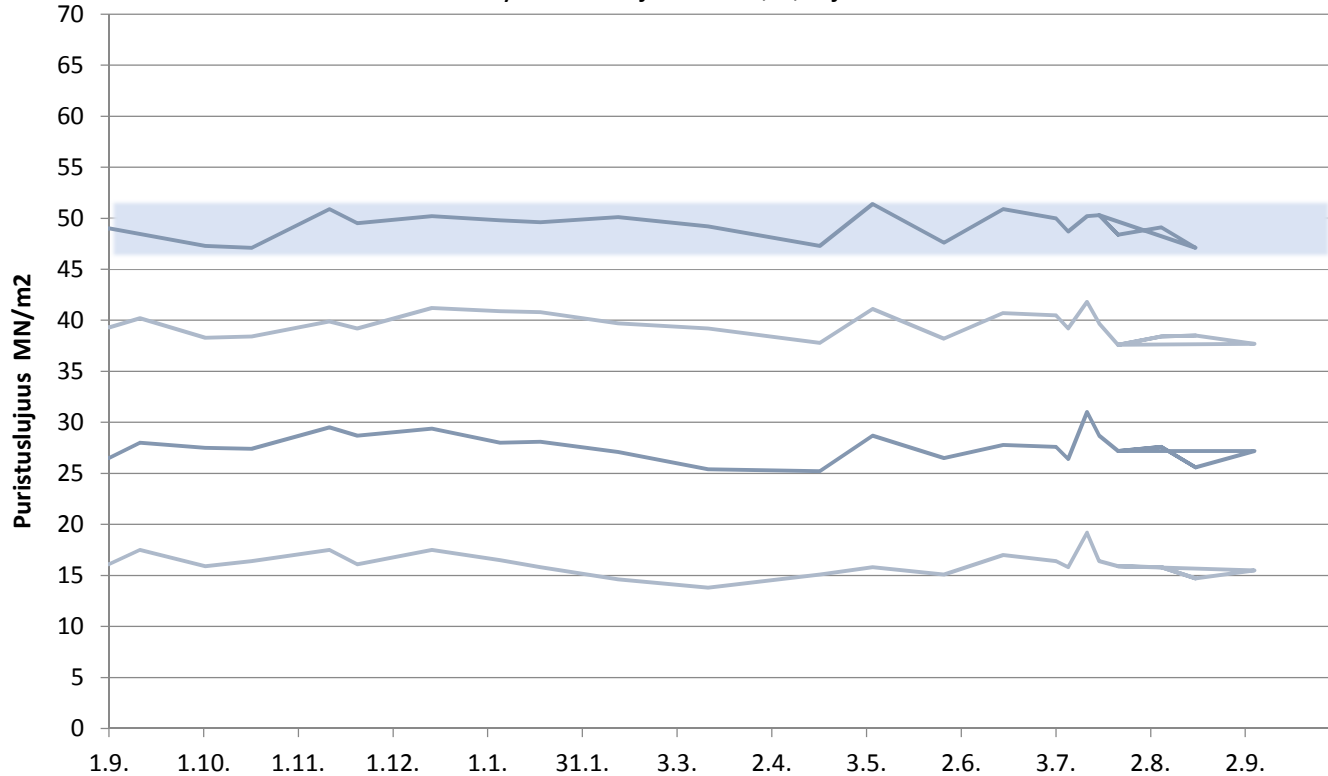
Rapidsementti Vihreäsaari

Laivanäytteiden lujuudet 1, 2, 7 ja 28 vrk



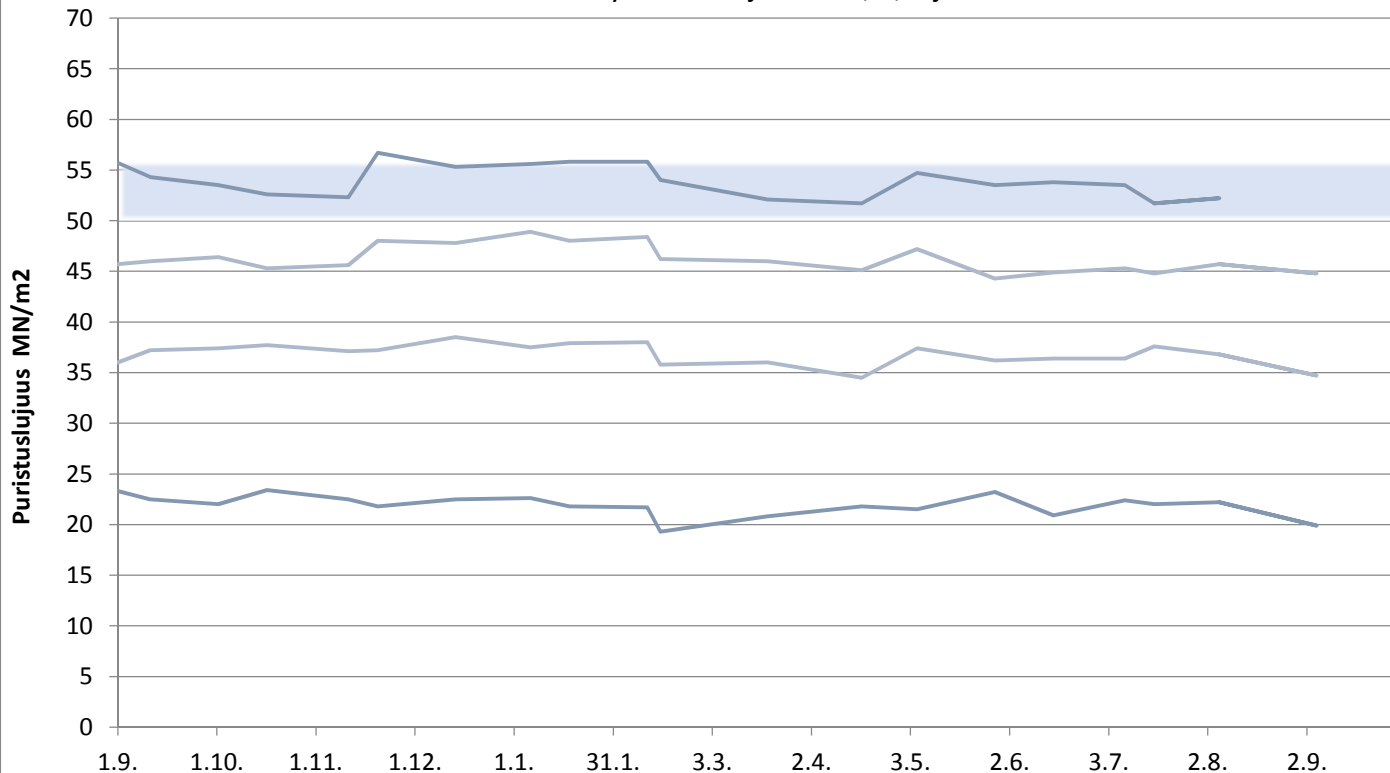
Plussementti Pietarsaari

Laivanäytteiden lujuudet 1, 2, 7 ja 28 vrk



Rapidsementti Pietarsaari

Laivanäytteiden lujuudet 1, 2, 7 ja 28 vrk

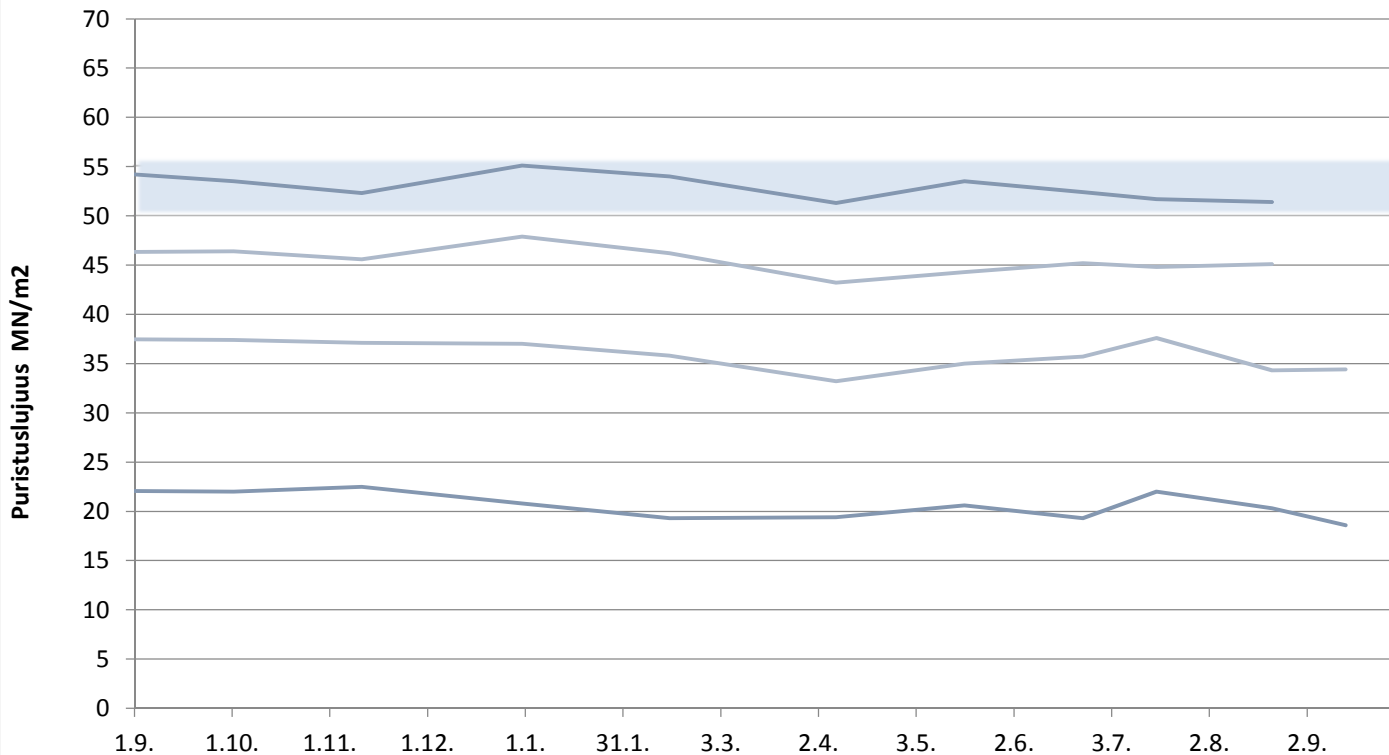


FINNSEMENTTI
ACRH COMPANY

päivitetty 21.9.2018

Rapidsementti Maarianhamina

Laivanäytteiden lujuuudet 1, 2, 7 ja 28 vrk

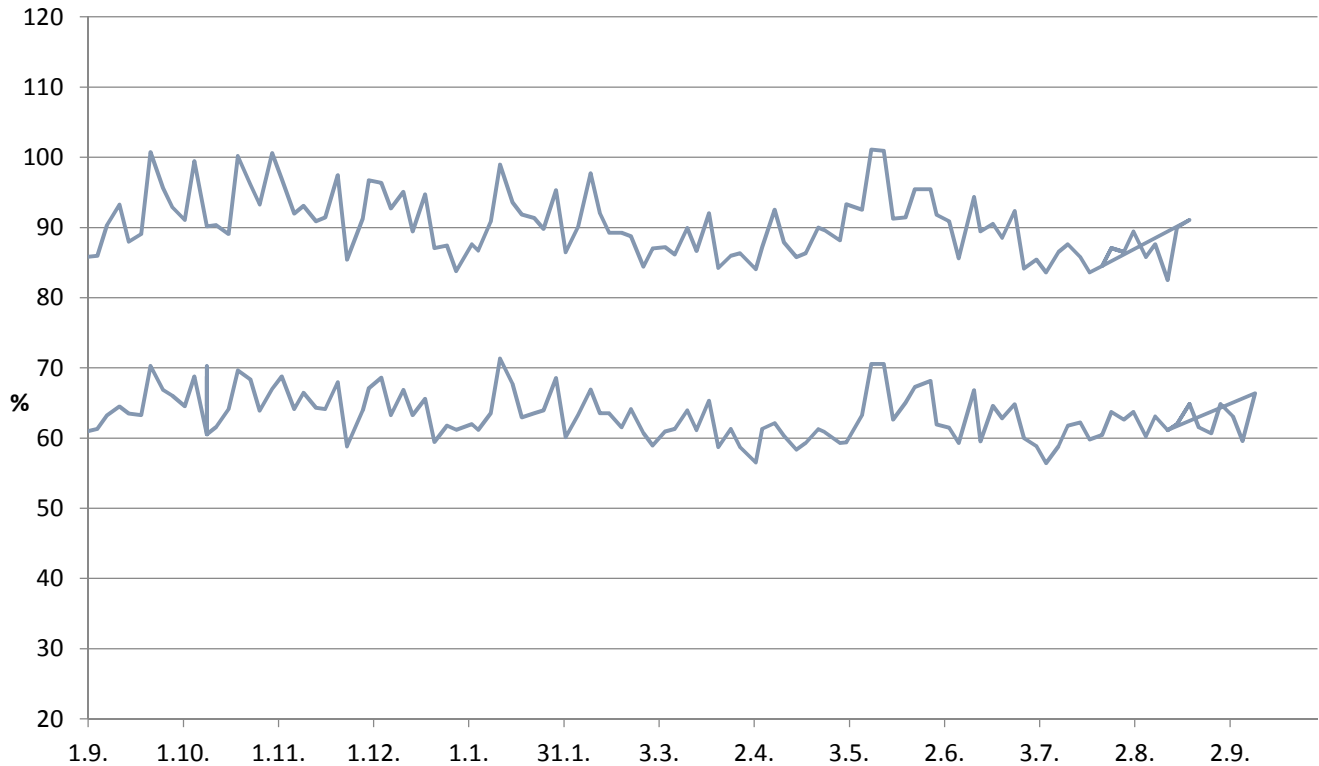


FINNSEMENTTI
A CRH COMPANY

päivitetty 21.9.2018

KJ400, RAAHE

Aktiivisuusindeksi 7 ja 28 vrk



FINNSEMENTTI
ACRH COMPANY

päivitetty 21.9.2018