

# Laatuinformaatio vko 42

pvm:

19.10.2018

Lastaussiiloista otettujen näytteiden puristuslujuus (SFS-EN 196-1)

kolmen perättäisen näytteen liukuva keskiarvo:

**FINNSEMENTTI**  
A CRH COMPANY

(Huom. testaustulosten hajonta +/-1,5 MPa)

\* viimeisten laivauserien tuloksia

## Parainen

	pvm	MPa	pvm	MPa	pvm	MPa	m <sup>2</sup> /kg	%	%	%
	2 vrk		7 vrk		28 vrk		Hienous	Vaaleusaste	Kalkkikivi	Kuona
Plussementti	08.10.	26	03.10.	38	12.09.	49				
CEM II/B-M(S-LL)42.5N	10.10.	27	08.10.	39	17.09.	49	470	34	8	17
	15.10.	27	10.10.	40	19.09.	49				
	1 vrk		7 vrk		28 vrk		Hienous	Vaaleusaste	Kalkkikivi	Kuona
Rapidsementti	10.10.	21	03.10.	45	12.09.	51				
CEM II/A-LL 42.5 R	15.10.	21	08.10.	45	17.09.	52	480	32	8	3
	17.10.	20	10.10.	45	19.09.	52				
	1 vrk		2 vrk		28 vrk		Hienous	Vaaleusaste	Kalkkikivi	Kuona
Pikaseimentti	10.10.	31	08.10.	44	12.09.	59				
CEM I 52.5 R	15.10.	30	10.10.	44	17.09.	59	570	33	4	0
	17.10.	31	15.10.	43	19.09.	59				
	1 vrk		7 vrk		28 vrk		Hienous	Vaaleusaste	Kalkkikivi	Kuona
Valkosementti *	31.08.	23	31.08.	64	31.08.	76	400	81	0	0
CEM I 52.5 R - SR5										

## Lappeenranta

	pvm	MPa	pvm	MPa	pvm	MPa	m <sup>2</sup> /kg	%	%	%
	2 vrk		7 vrk		28 vrk		Hienous	Vaaleusaste	Kalkkikivi	Kuona
Plussementti	08.10.	28	03.10.	43	12.09.	47				
CEMII/B-M(S-LL)42.5N	10.10.	27	08.10.	42	17.09.	47	460	33	12	9
	15.10.	26	10.10.	42	19.09.	48				
	1 vrk		7 vrk		28 vrk		Hienous	Vaaleusaste	Kalkkikivi	Kuona
Rapidsementti	08.10.	25	01.10.	54	12.09.	60				
CEM II/A-LL 52.5 N	10.10.	24	03.10.	53	17.09.	60	510	31	8	0
	15.10.	24	08.10.	52	19.09.	61				
	1 vrk		2 vrk		28 vrk		Hienous	Vaaleusaste	Kalkkikivi	Kuona
Pikaseimentti	10.10.	32	08.10.	45	12.09.	65				
CEM I 52.5 R	15.10.	31	10.10.	45	17.09.	66	570	32	3	0
	17.10.	33	15.10.	45	19.09.	64				
	2 vrk		7 vrk		28 vrk		Hienous	Vaaleusaste	Kalkkikivi	Kuona
SR-sementti	08.10.	29	01.10.	44	10.09.	51				
CEM I 42.5 N - SR3	10.10.	29	03.10.	43	12.09.	52	370	23	2	0
	15.10.	30	08.10.	44	17.09.	53				

## Kantvik

	pvm	MPa	pvm	MPa	pvm	MPa	m <sup>2</sup> /kg	%	%	%
	1 vrk		2 vrk		28 vrk		Hienous	Vaaleusaste	Kalkkikivi	Kuona
Megasementti*	27.09.	19	27.09.	32	28.08.	57	410	32	3.5	0
CEM I 52.5 N										

## Raahan kuonajauheen laatuinformaatio

Hienous		Aktiivisuusindeksi			
pvm	m <sup>2</sup> /kg	pvm	7 vrk	pvm	28 vrk
08.10.	401	01.10.	60 %	10.09.	89 %
11.10.	398	04.10.	62 %	13.09.	89 %
15.10.	397	08.10.	61 %	17.09.	88 %

Annamme mielellämme lisätietoja sementeistämme ja kuonajauheesta:

Mikko Marjalaakso 0201 206 208

Iiro Aro 0201 206 447

Heikki Alarautalahti 0201 206 204

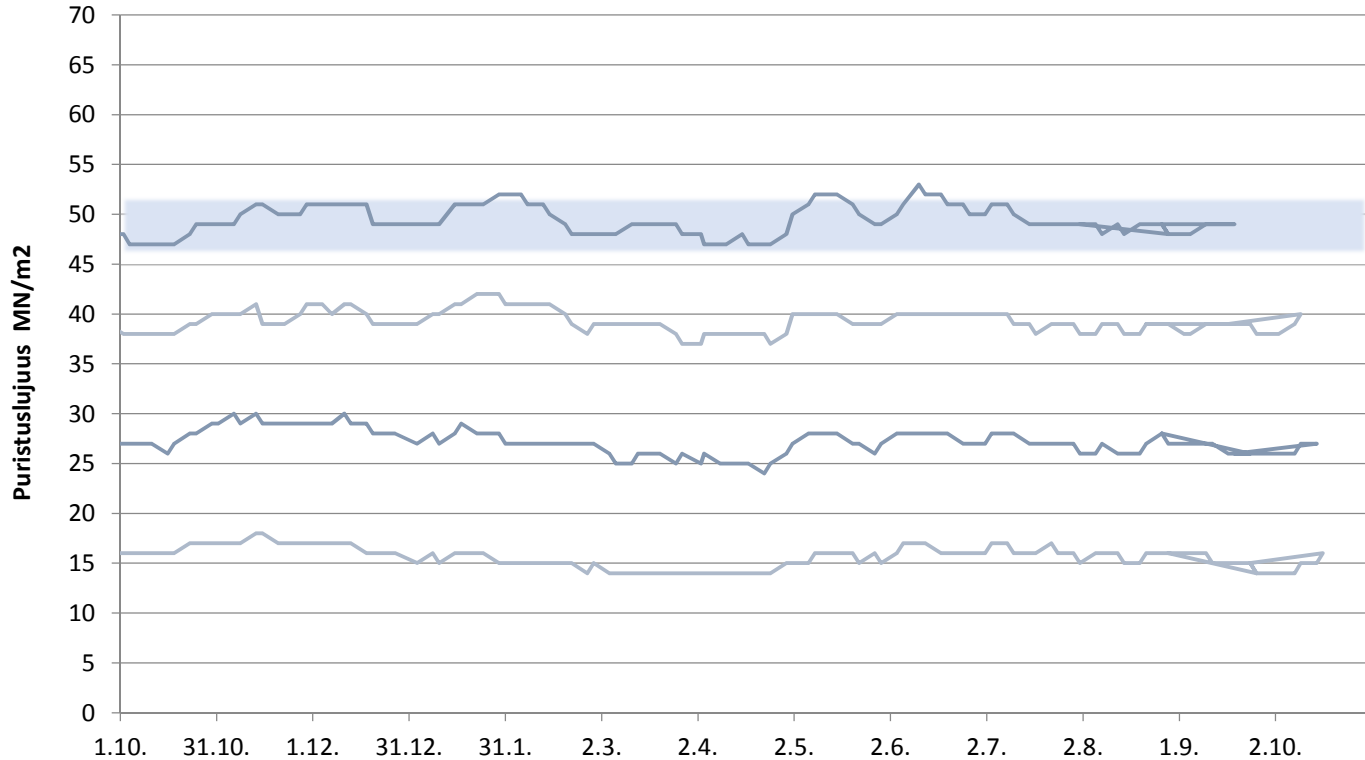
Sini Ruukonen 0201 206 209

Pekka Rajala 0201 206 207

Tekninen neuvontamme antaa mielellään lisätietoja 0201206200

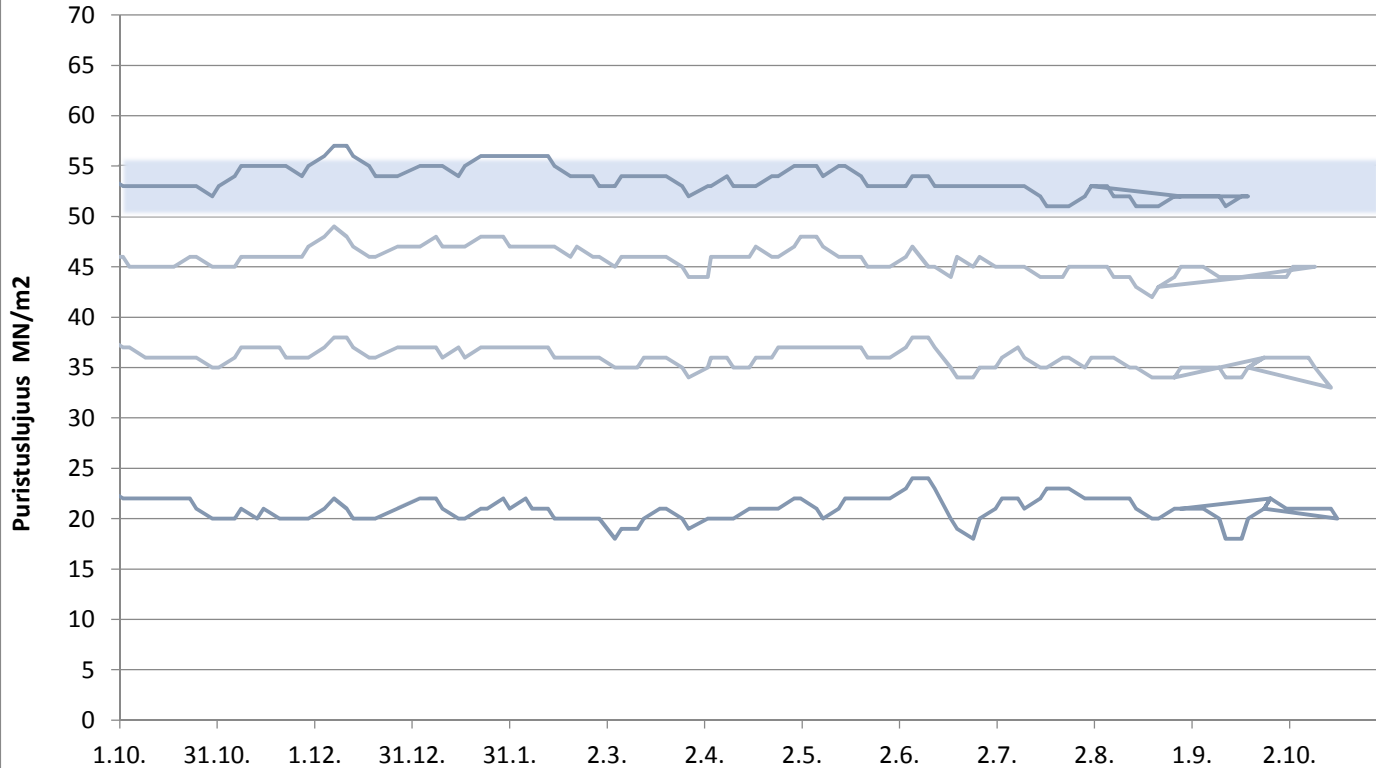
# Paraisten Plussementti

Lastausnäytteiden lujuudet kolmen liukuva keskiarvo 1, 2, 7 ja 28 vrk



# Paraisten Rapidsementti

Lastausnäytteiden lujuudet kolmen liukuva keskiarvo 1, 2, 7 ja 28 vrk

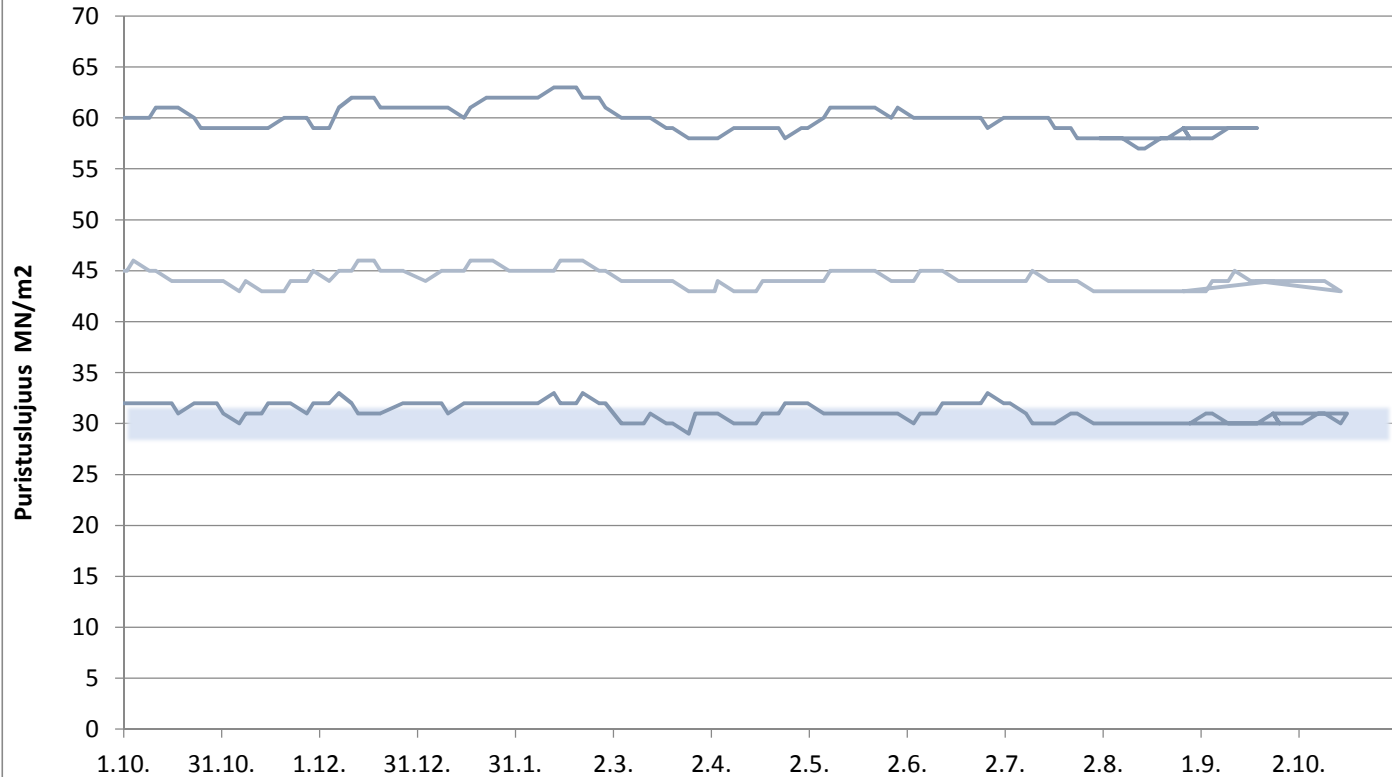


**FINSEMENTTI**  
A CRH COMPANY

päivitetty 19.10.2018

# Paraisten Pikasementti

Lastausnäytteiden lujuudet kolmen liukuva keskiarvo 1, 2 ja 28 vrk

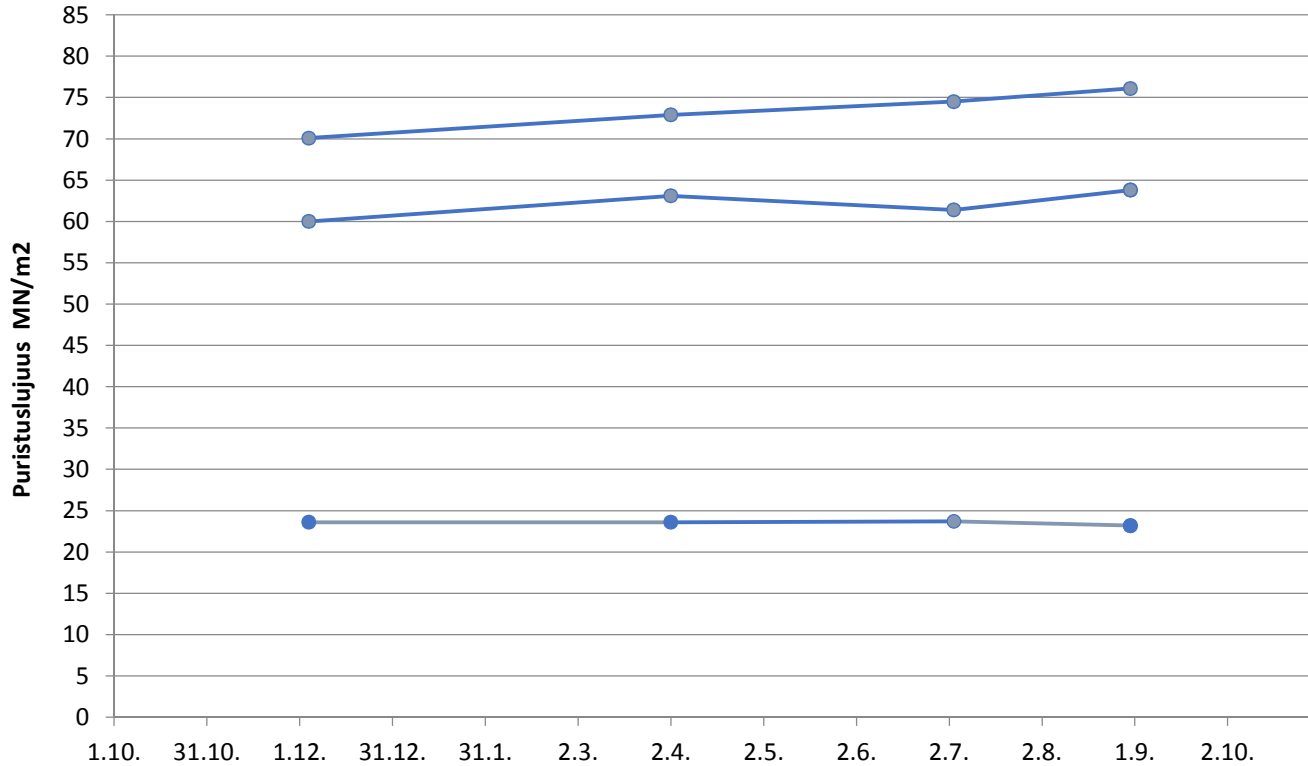


**FINN**SEMENTTI  
A CRH COMPANY

päivitetty 19.10.2018

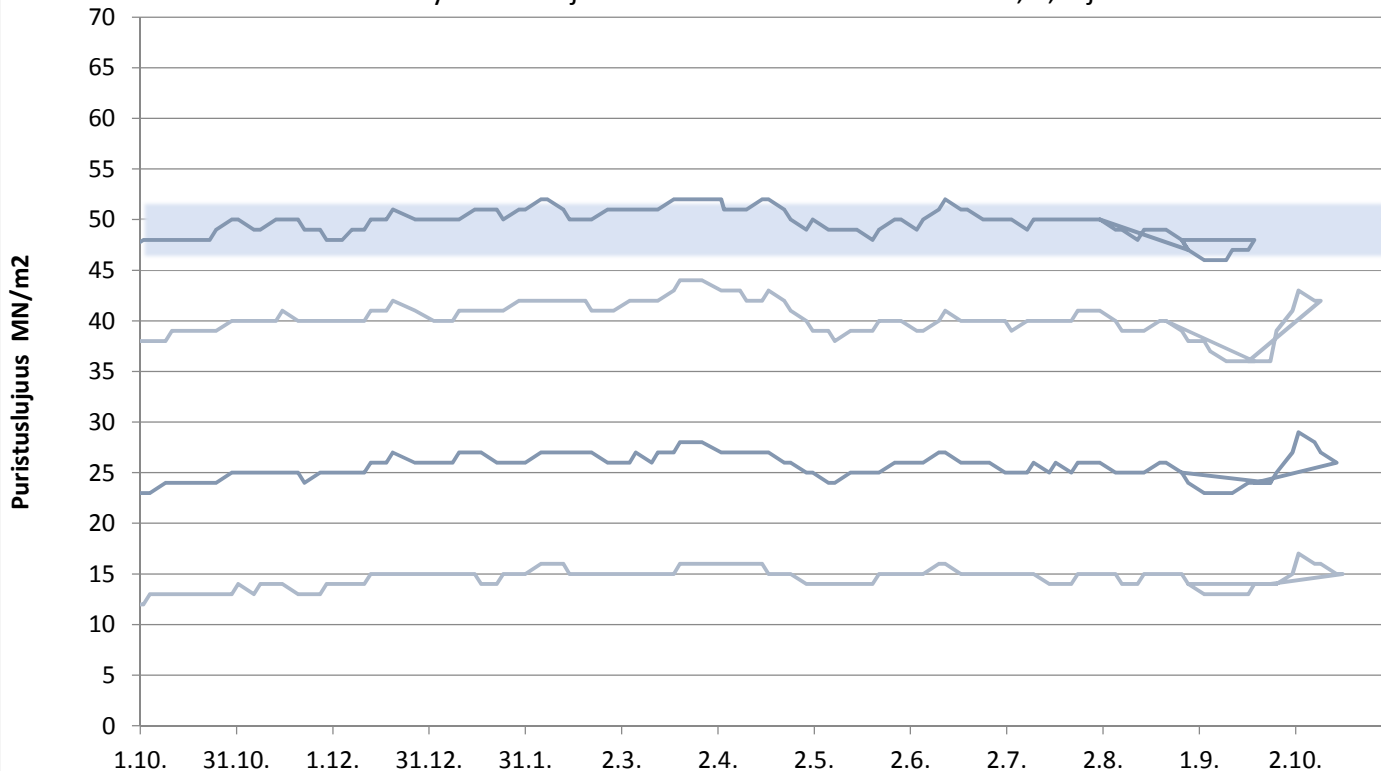
# Valkosementti

Laivanäytteiden lujuudet 1, 7 ja 28 vrk



# Lappeenrannan Plussementti

Lastausnäytteiden lujuudet kolmen liukuva keskiarvo 1, 2, 7 ja 28 vrk

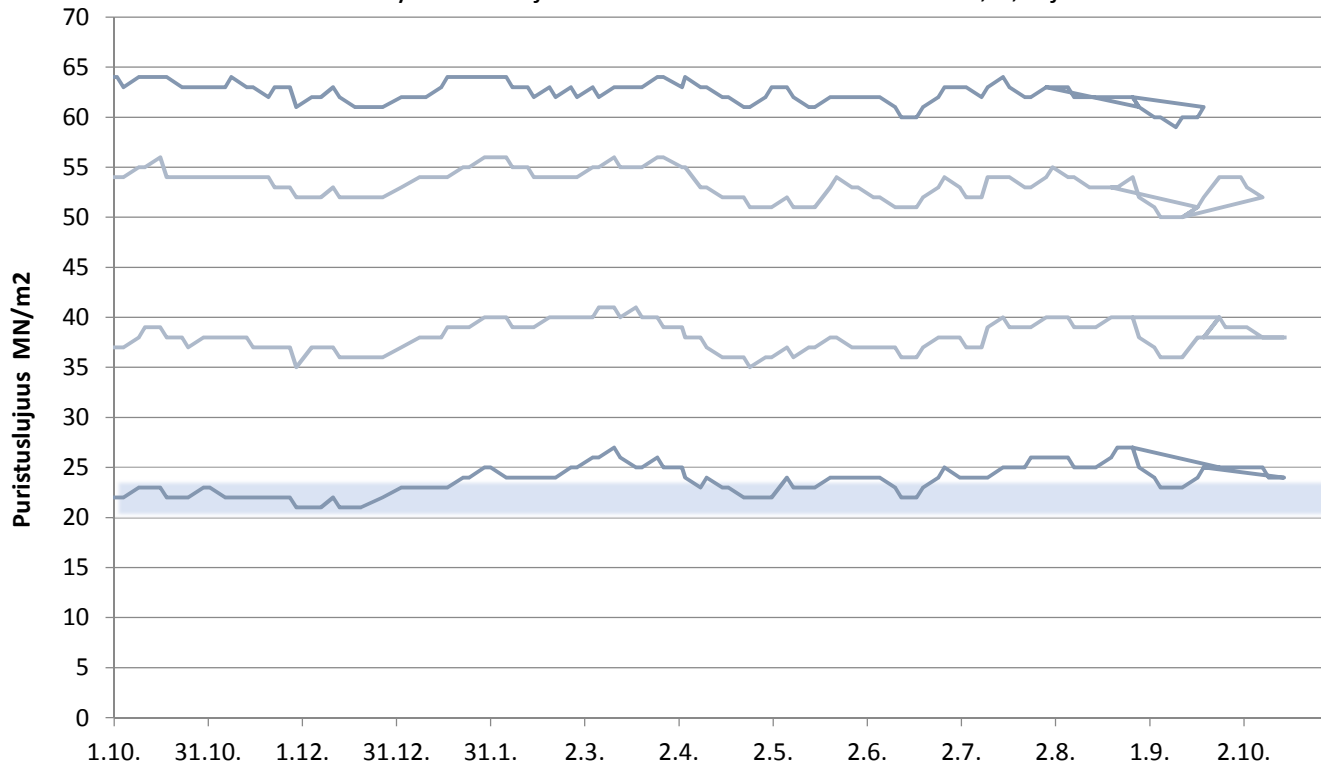


päivitetty 19.10.2018

**FINNSEMENTTI**  
A CRH COMPANY

# Lappeenrannan Rapidsementti

Lastausnäytteiden lujuudet kolmen liukuva keskiarvo 1, 2, 7 ja 28 vrk

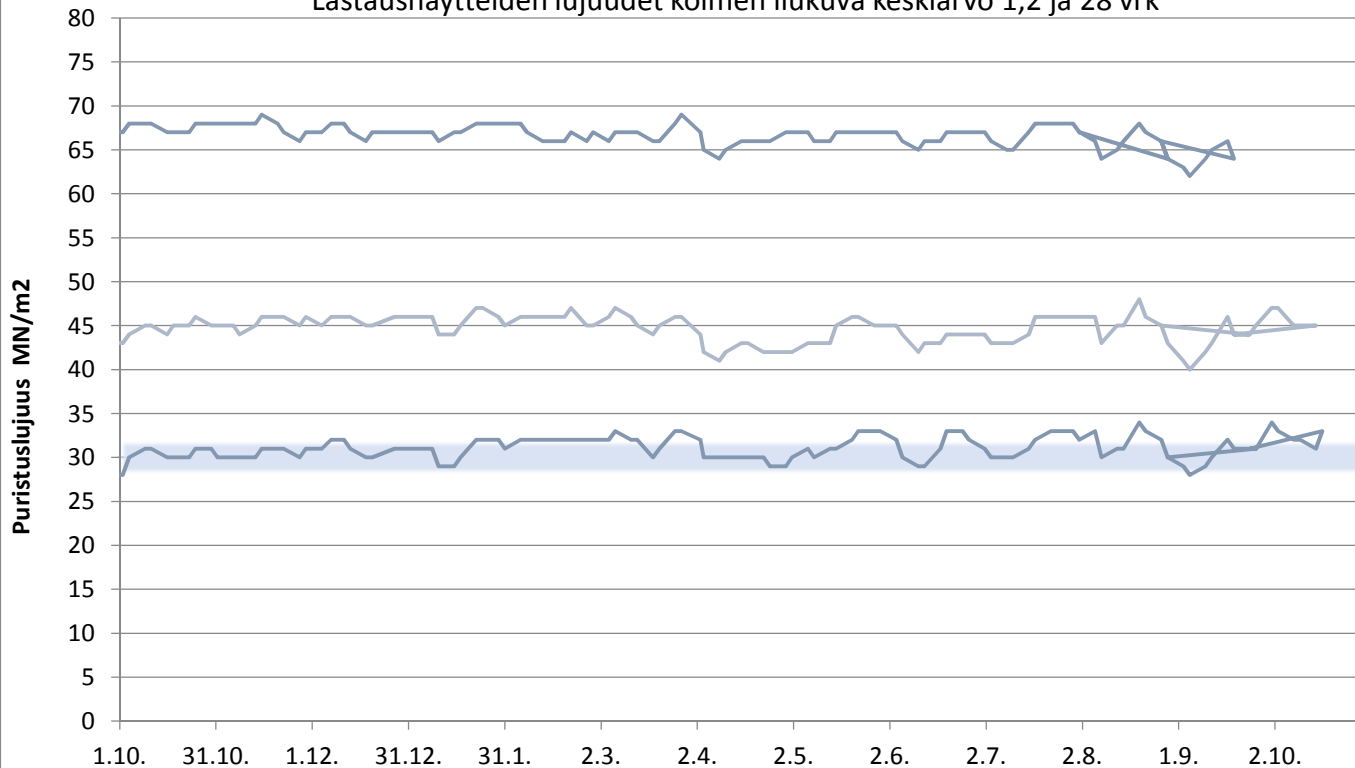


**FINSEMENTTI**  
A CRH COMPANY

päivitetty 19.10.2018

# Lappeenrannan Pikasementti

Lastausnäytteiden lujuudet kolmen liukuva keskiarvo 1,2 ja 28 vrk



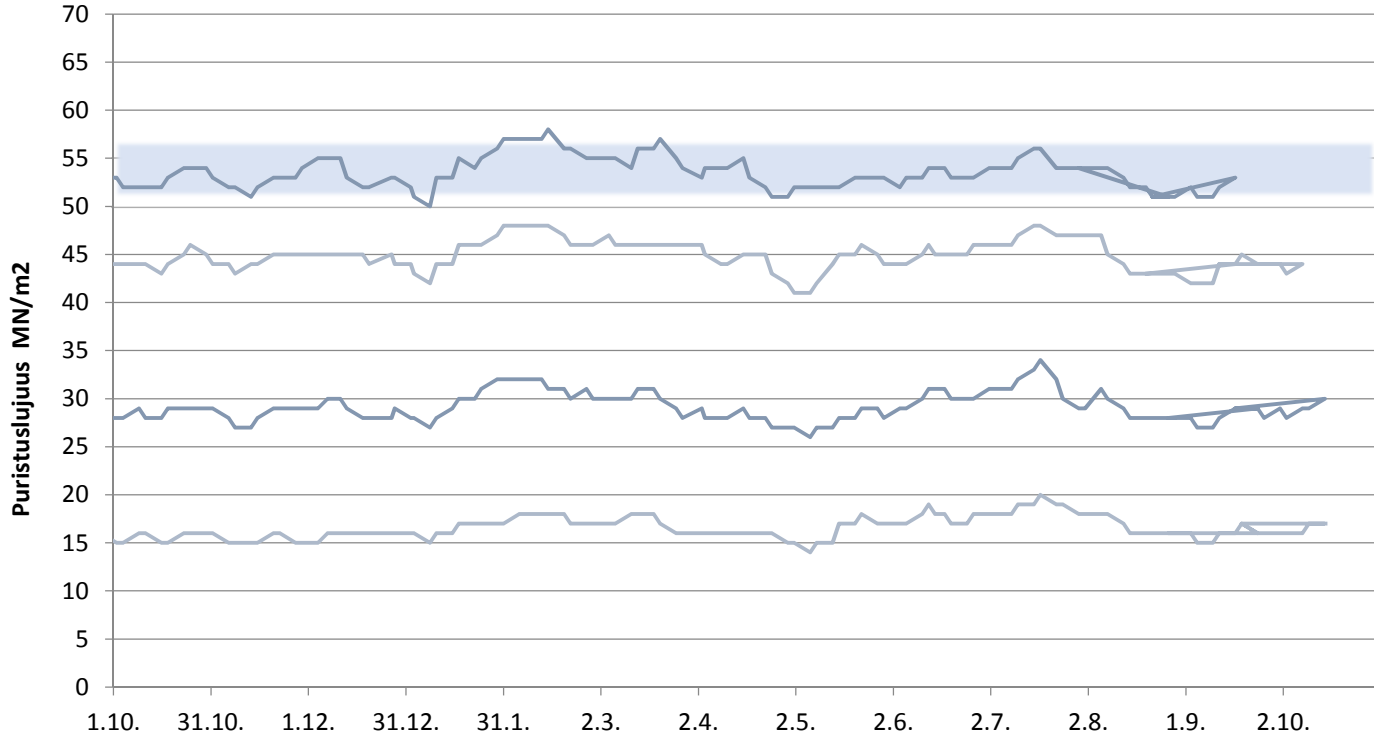
**FINNSEMENTTI**  
A CRH COMPANY

päivitetty 19.10.2018



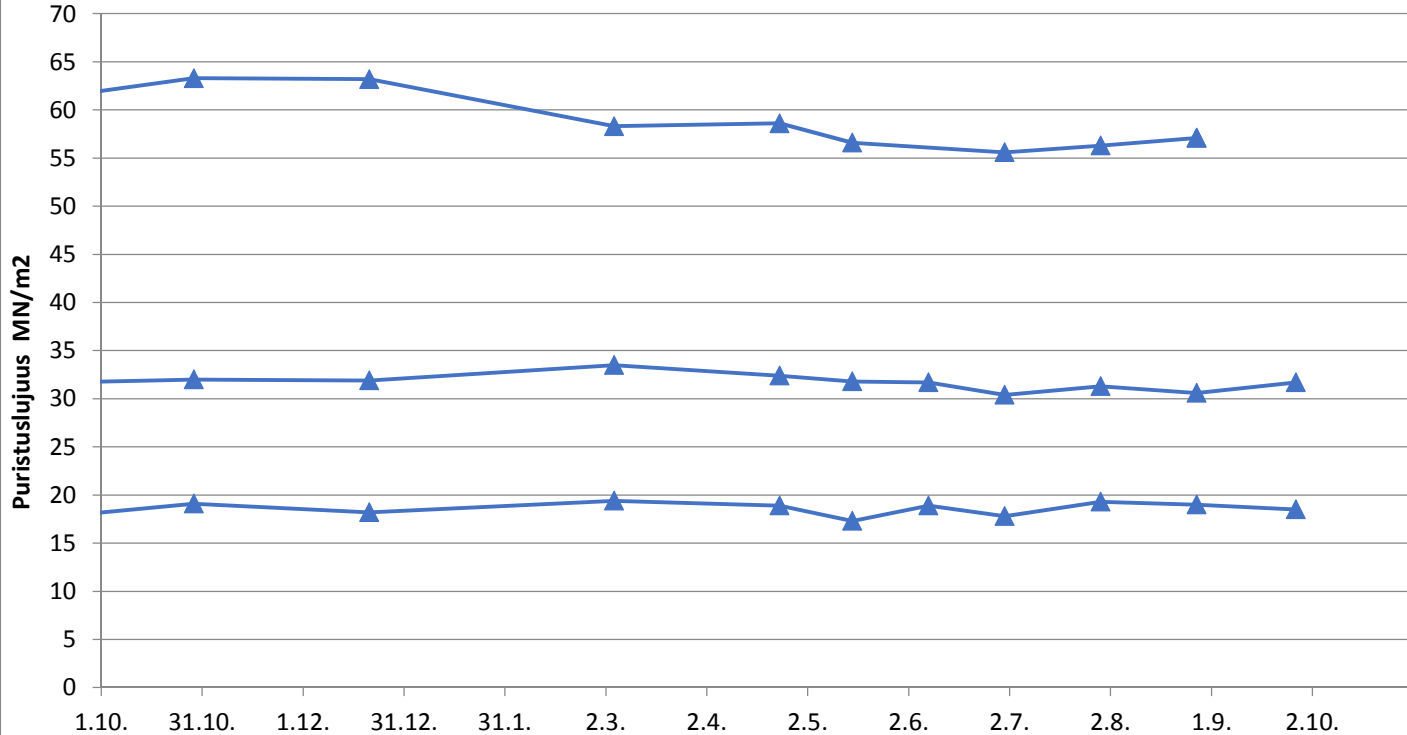
# Lappeenrannan SR-sementti

Lastausnäytteiden lujuudet kolmen liukuva keskiarvo 1, 2, 7 ja 28 vrk



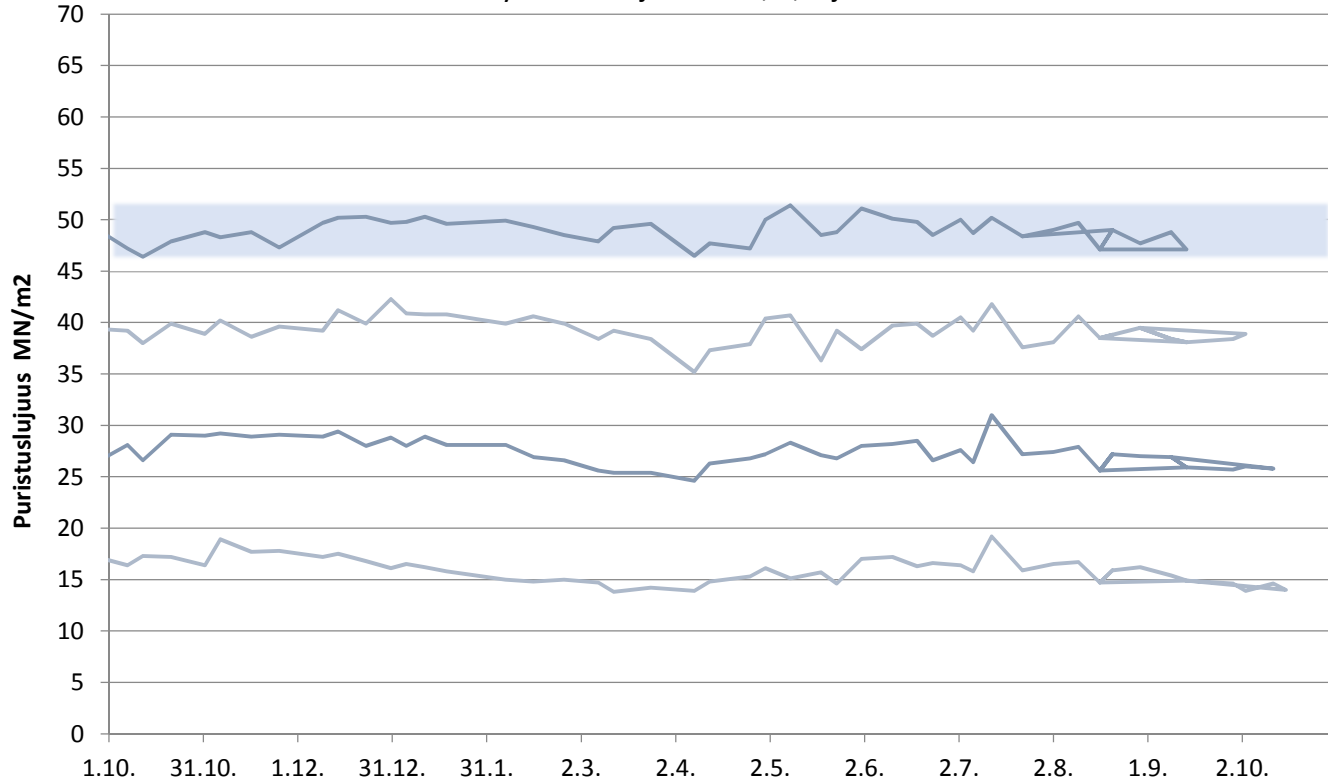
# Mega Kantvik

Laivanäytteiden lujuudet 1, 2 ja 28 vrk



# Plussementti Vihreäsaari

Laivanäytteiden lujuudet 1, 2, 7 ja 28 vrk

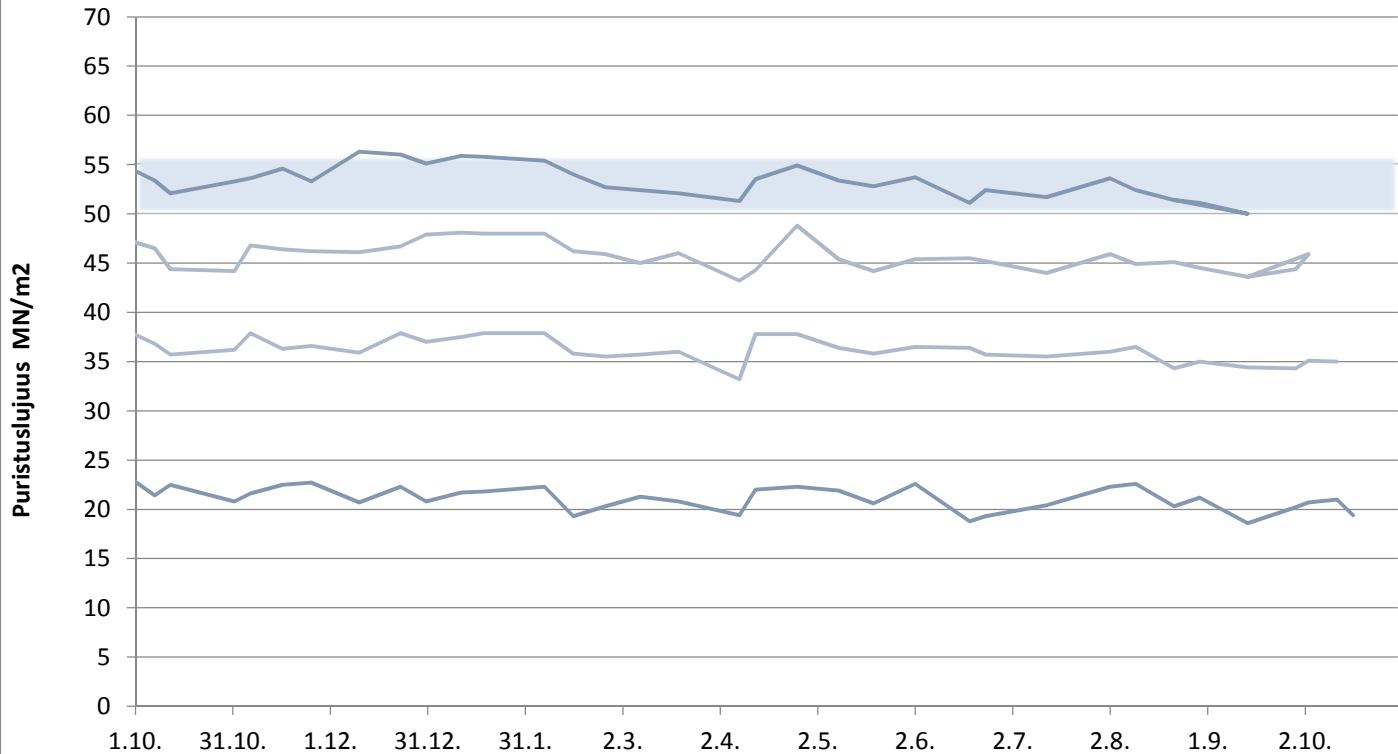


**FINNSEMENTTI**  
A CRH COMPANY

päivitetty 19.10.2018

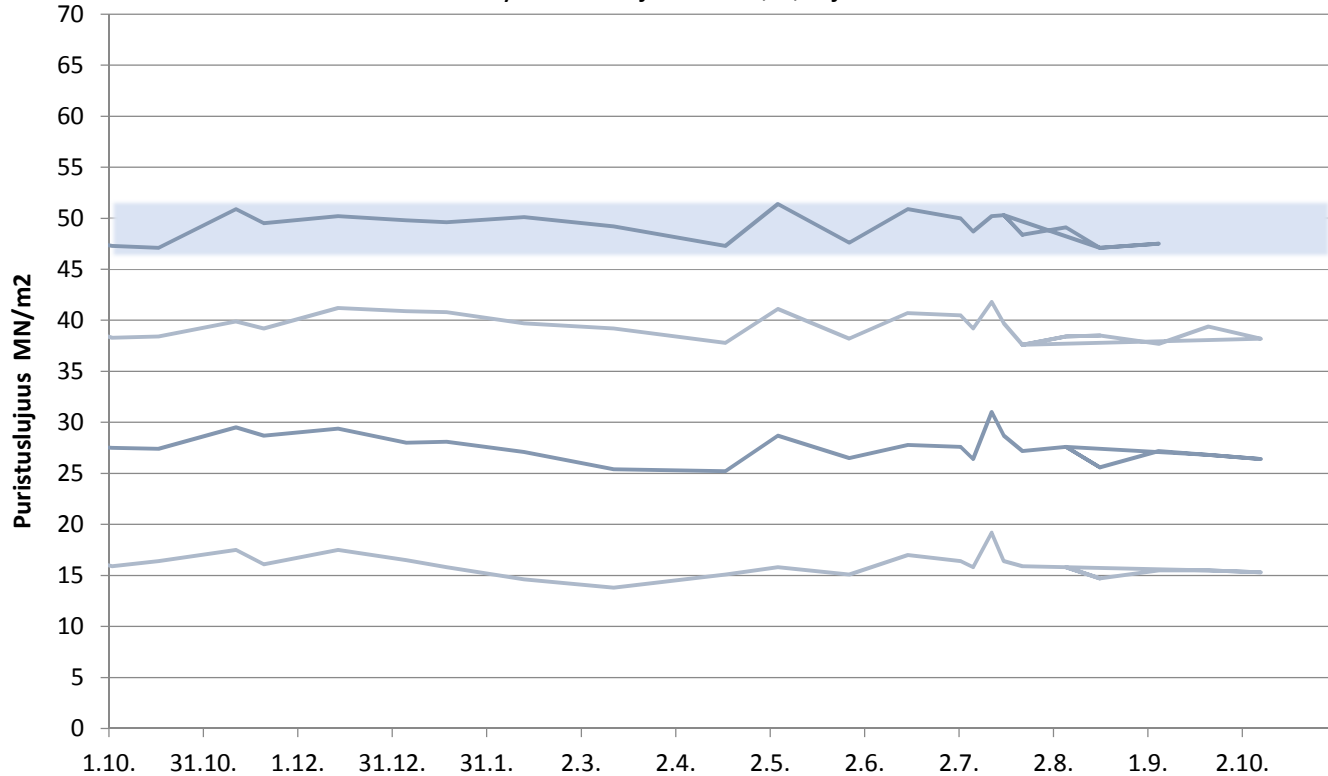
# Rapidsementti Vihreäsaari

Laivanäytteiden lujuudet 1, 2, 7 ja 28 vrk



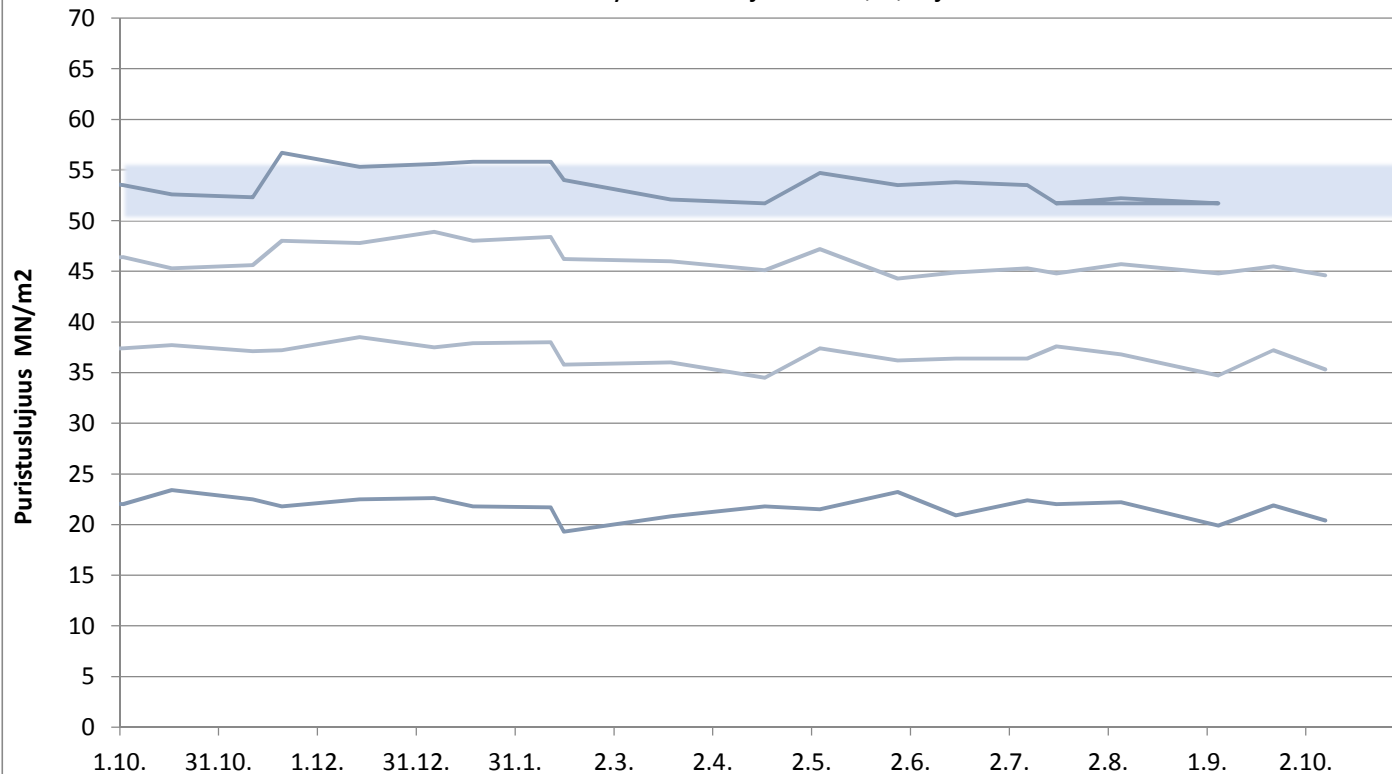
# Plussementti Pietarsaari

Laivanäytteiden lujuudet 1, 2, 7 ja 28 vrk



# Rapidsementti Pietarsaari

Laivanäytteiden lujuudet 1, 2, 7 ja 28 vrk

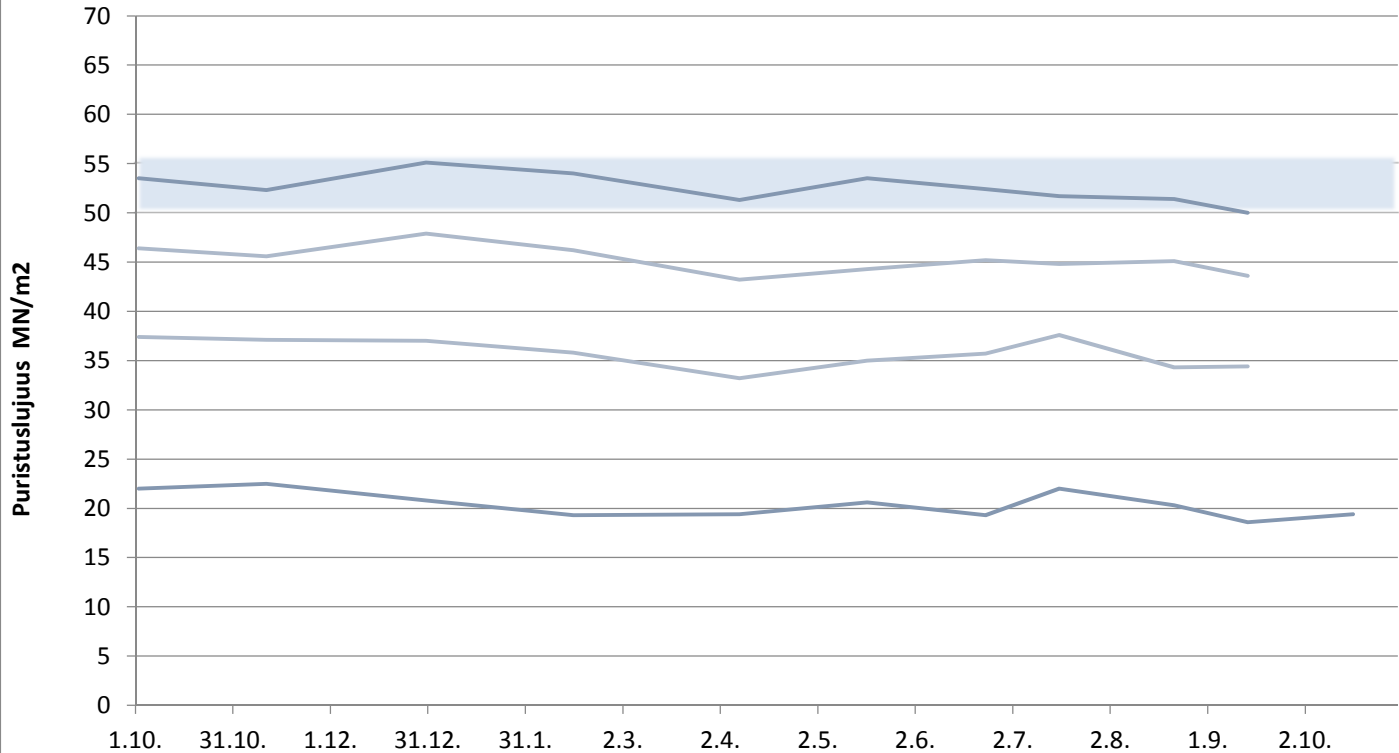


**FINNSEMENTTI**  
A CRH COMPANY

päivitetty 19.10.2018

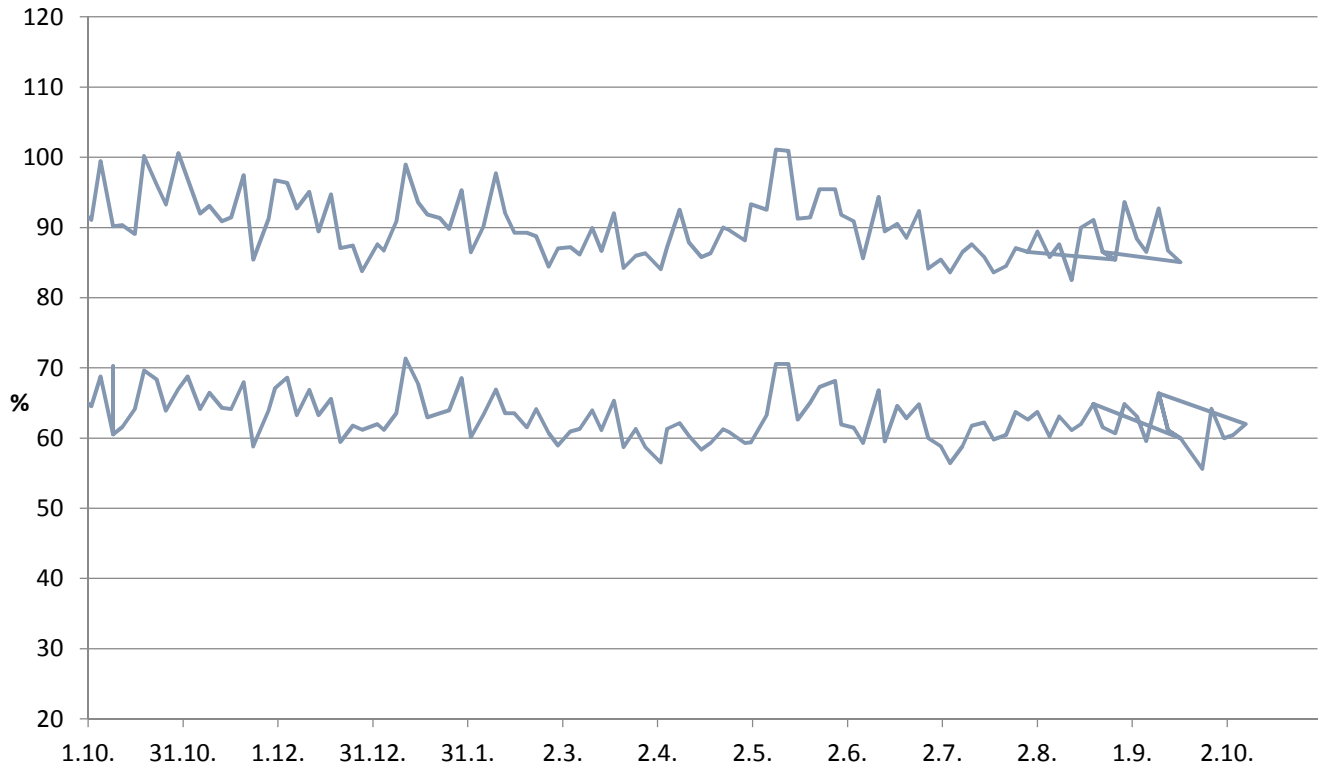
# Rapidsementti Maarianhamina

Laivanäytteiden lujuudet 1, 2, 7 ja 28 vrk



# KJ400, RAAHE

Aktiivisuusindeksi 7 ja 28 vrk



**FINNSEMENTTI**  
A CRH COMPANY

päivitetty 19.10.2018