

Laatuinformaatio vko 45

pvm:

9.11.2018

Lastaussiiloista otettujen näytteiden puristuslujuus (SFS-EN 196-1)

kolmen perättäisen näytteen liukuva keskiarvo:

FINNSEMENTTI
A CRH COMPANY

(Huom. testaustulosten hajonta +/-1,5 MPa)

* viimeisten laivauserien tuloksia

Parainen

	pvm MPa		pvm MPa		pvm MPa		m ² /kg	%	%	%
	2 vrk	7 vrk	7 vrk	28 vrk	28 vrk	28 vrk				
Plussementti	29.10.	25	24.10.	37	03.10.	49	460	34	8	17
CEM II/B-M(S-LL)42.5N	31.10.	25	29.10.	37	08.10.	49				
	05.11.	26	31.10.	37	10.10.	49				
Rapidsementti	31.10.	20	24.10.	44	03.10.	53	480	32	8	3
CEM II/A-LL 42.5 R	05.11.	20	29.10.	44	08.10.	52				
	07.11.	20	31.10.	44	10.10.	52				
Pikasementti	31.10.	31	29.10.	43	03.10.	58	560	33	4	0
CEM I 52.5 R	05.11.	30	31.10.	43	08.10.	59				
	07.11.	31	05.11.	43	10.10.	59				
Valkosementti *	31.08.	23	31.08.	64	31.08.	76	400	81	0	0
CEM I 52.5 R - SR5										

Lappeenranta

	pvm MPa		pvm MPa		pvm MPa		m ² /kg	%	%	%
	2 vrk	7 vrk	7 vrk	28 vrk	28 vrk	28 vrk				
Plussementti	29.10.	25	24.10.	39	01.10.	51	460	33	12	9
CEMII/B-M(S-LL)42.5N	31.10.	24	29.10.	38	03.10.	52				
	05.11.	25	31.10.	38	08.10.	52				
Rapidsementti	29.10.	22	24.10.	49	03.10.	61	510	31	7	0
CEM II/A-LL 52.5 N	31.10.	23	29.10.	50	08.10.	61				
	05.11.	24	31.10.	51	10.10.	60				
Pikasementti	31.10.	33	29.10.	45	03.10.	66	560	32	3	0
CEM I 52.5 R	05.11.	32	31.10.	46	08.10.	65				
	07.11.	31	05.11.	46	10.10.	64				
SR-sementti	30.10.	30	22.10.	43	01.10.	52	370	23	2	0
CEM I 42.5 N - SR3	31.10.	30	24.10.	44	03.10.	52				
	05.11.	30	30.10.	45	08.10.	52				

Kantvik

	pvm MPa		pvm MPa		pvm MPa		m ² /kg	%	%	%
	1 vrk	2 vrk	2 vrk	28 vrk	28 vrk	28 vrk				
Megasementti*	23.10.	18	23.10.	30	27.09.	58	400	32	3.5	0
CEM I 52.5 N										

Raahen kuonajauheen laatuinformaatio

Hienous			Aktiivisuusindeksi			
pvm	m ² /kg		pvm	7 vrk	pvm	28 vrk
29.10.	400		18.10.	62 %	01.10.	84 %
01.11.	396		22.10.	63 %	04.10.	88 %
05.11.	388		25.10.	64 %	08.10.	89 %

Annamme mielellämme lisätietoja sementeistämme ja kuonajauheesta:

Mikko Marjalaakso 0201 206 208

Iiro Aro 0201 206 447

Heikki Alarautalahti 0201 206 204

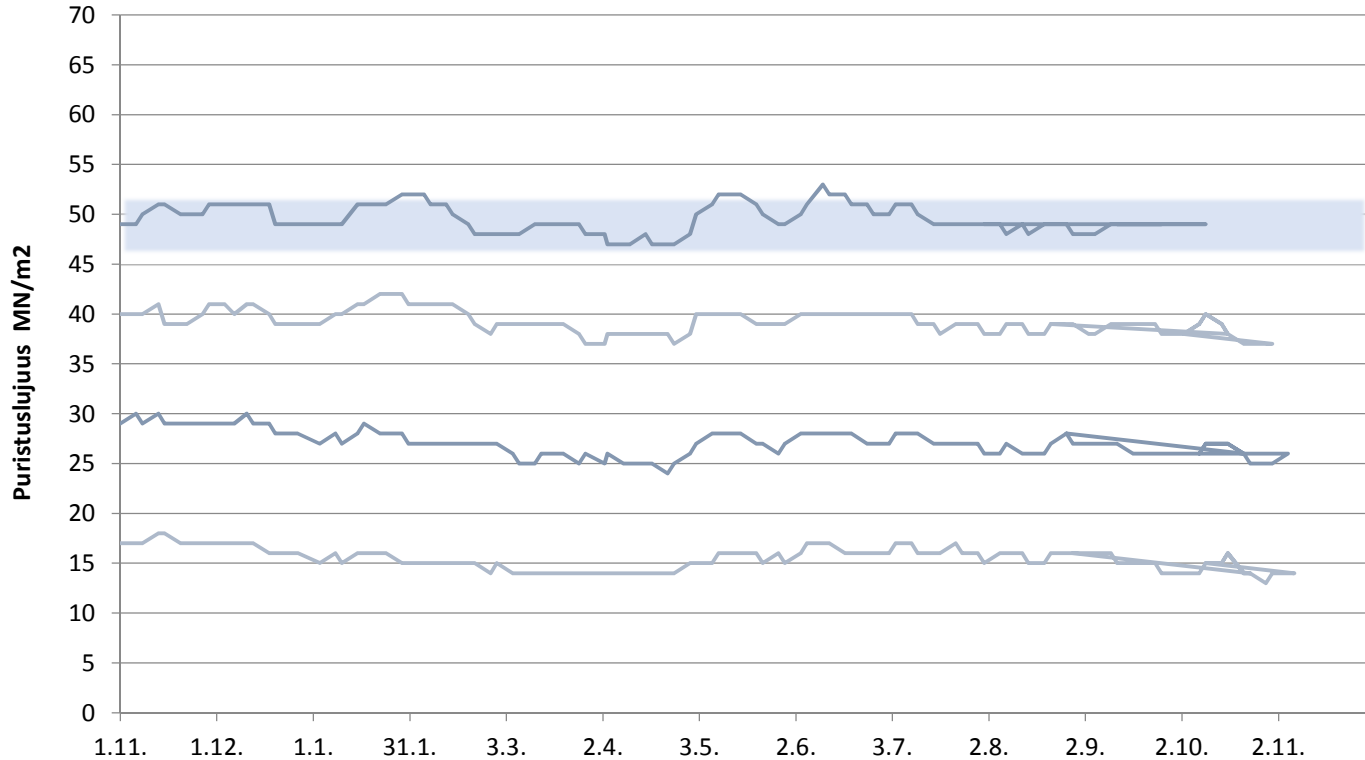
Sini Ruukonen 0201 206 209

Pekka Rajala 0201 206 207

Tekninen neuvontamme antaa mielellään lisätietoja 0201206200

Paraisten Plussementti

Lastausnäytteiden lujuudet kolmen liukuva keskiarvo 1, 2, 7 ja 28 vrk

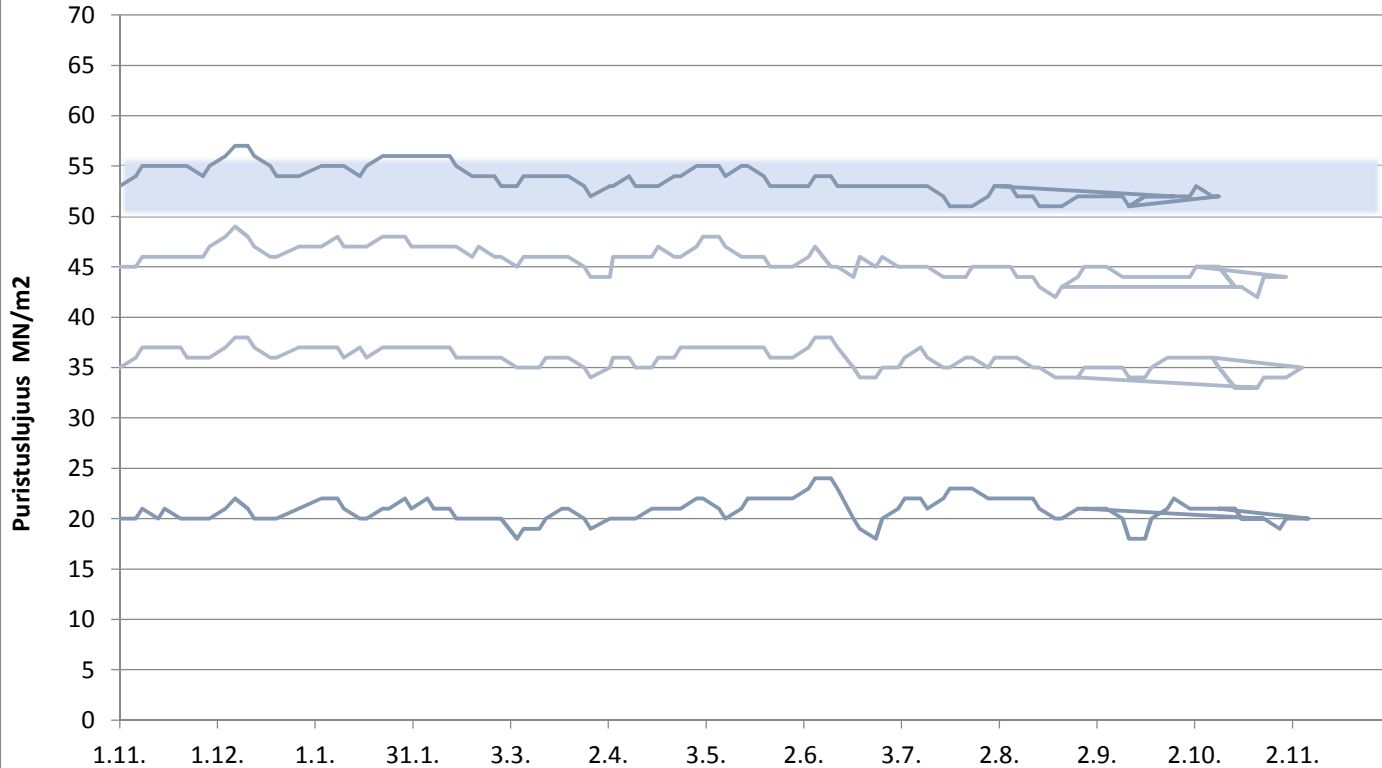


FINNSEMENTTI
A CRH COMPANY

päivitetty 9.11.2018

Paraisten Rapidsementti

Lastausnäytteiden lujuudet kolmen liukuva keskiarvo 1, 2, 7 ja 28 vrk

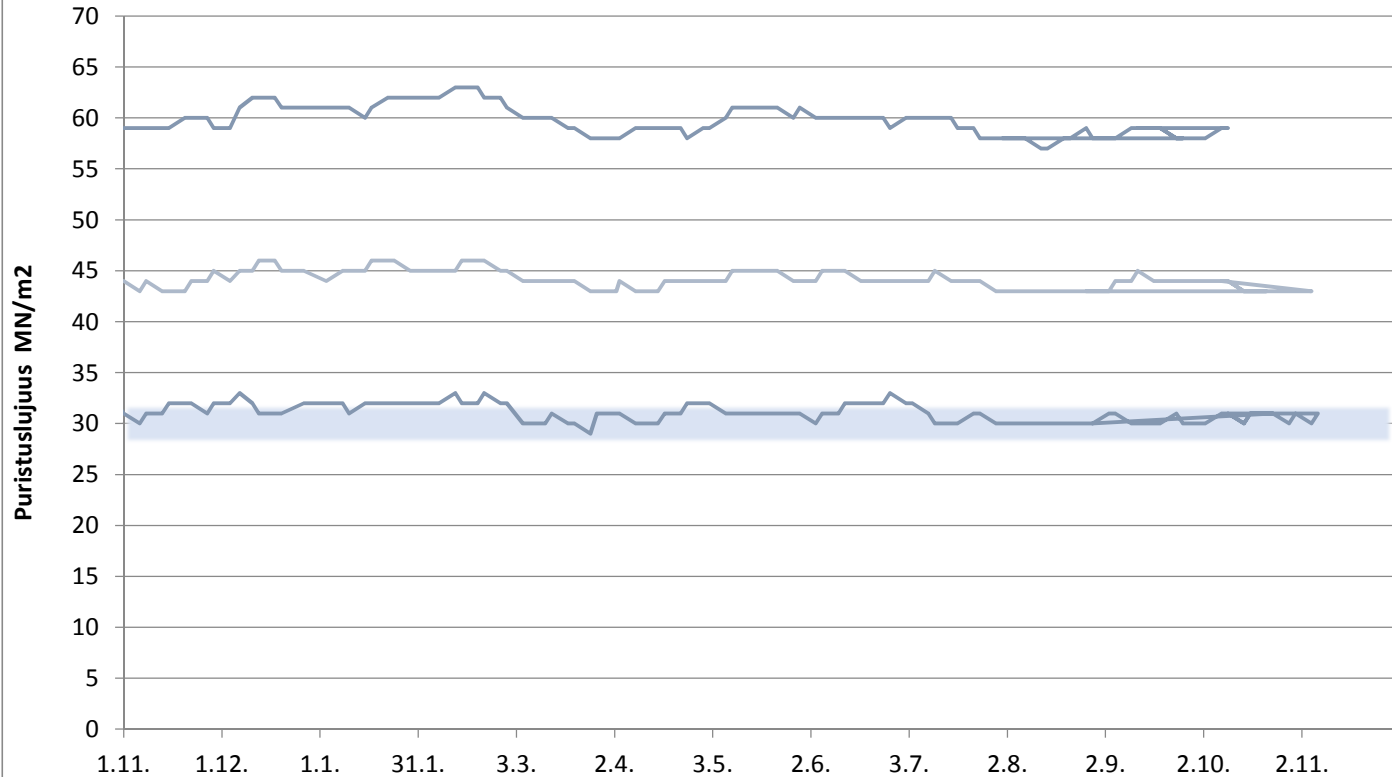


FINSEMENTTI
A CRH COMPANY

päivitetty 9.11.2018

Paraisten Pikasementti

Lastausnäytteiden lujuudet kolmen liukuva keskiarvo 1, 2 ja 28 vrk

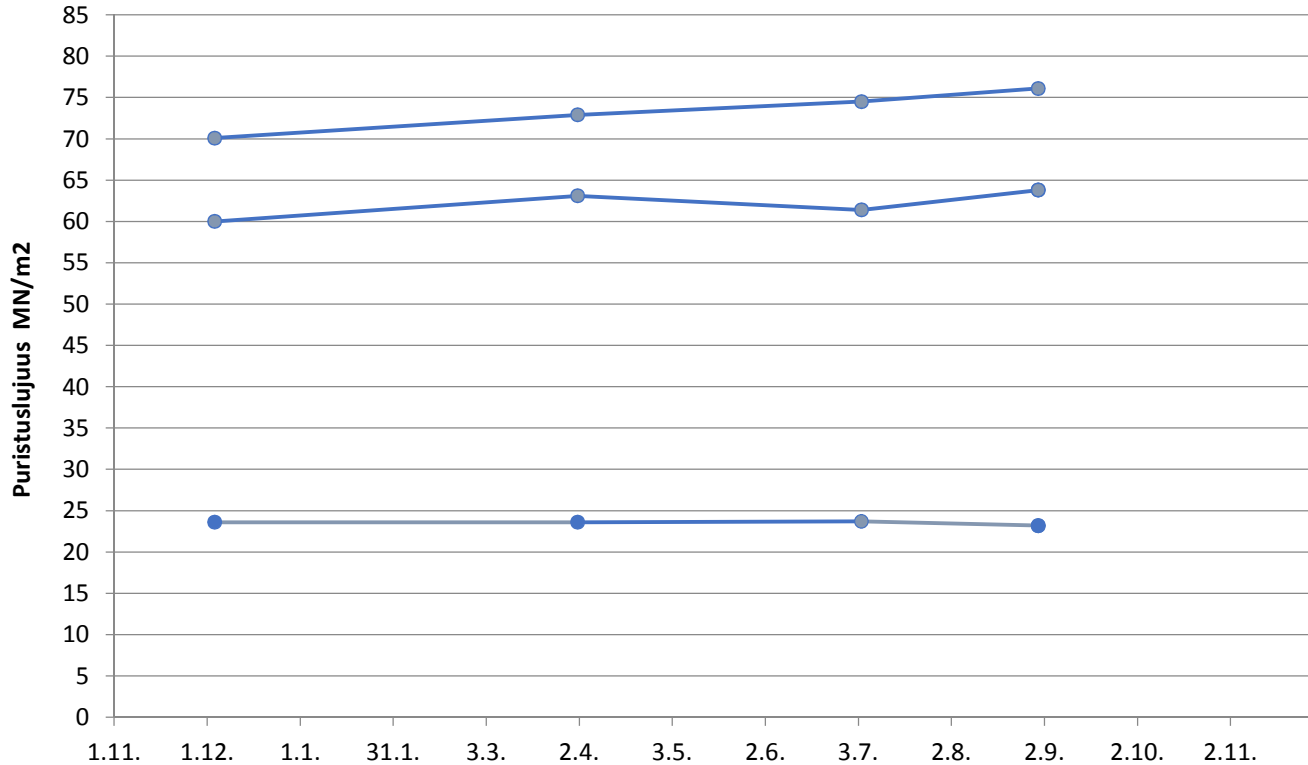


FINNSEMENTTI
A CRH COMPANY

päivitetty 9.11.2018

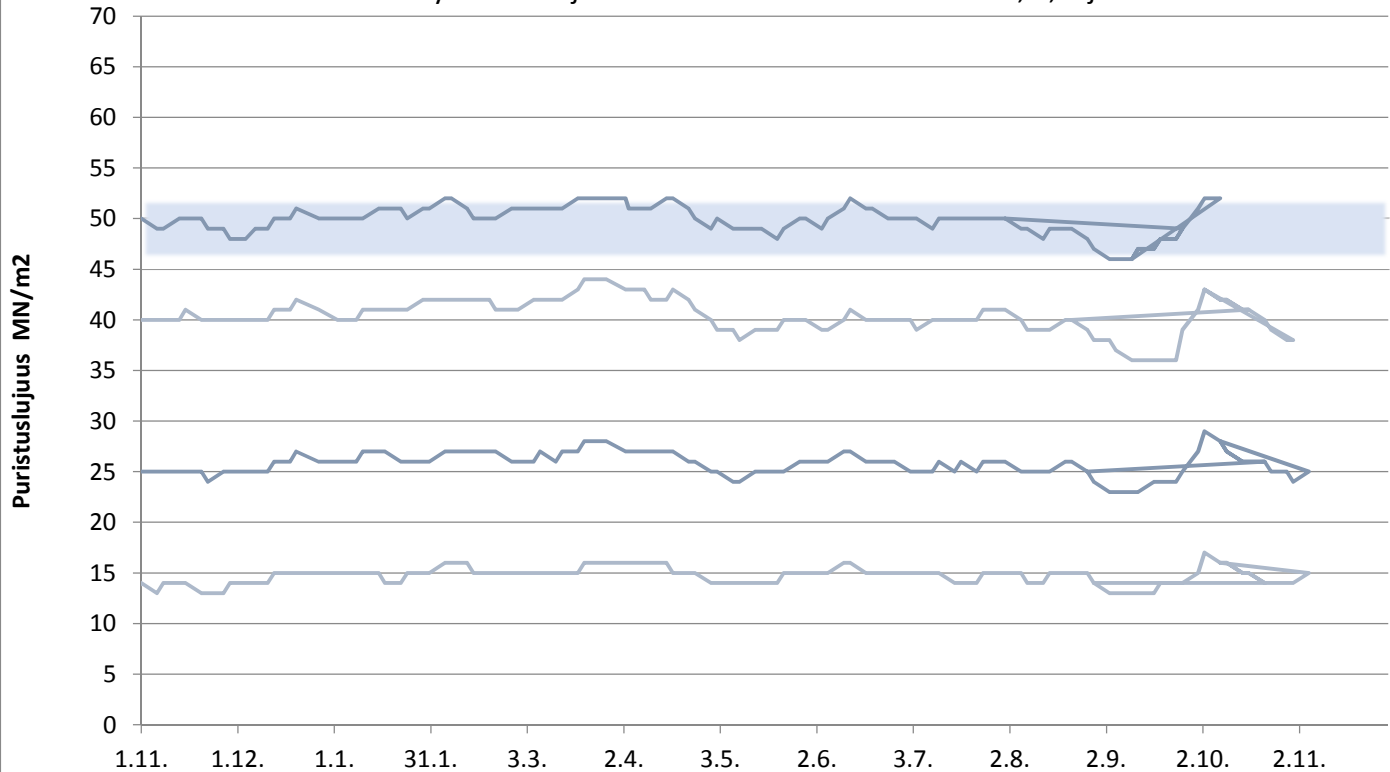
Valkosementti

Laivanäytteiden lujuudet 1, 7 ja 28 vrk



Lappeenrannan Plussementti

Lastausnäytteiden lujuudet kolmen liukuva keskiarvo 1, 2, 7 ja 28 vrk

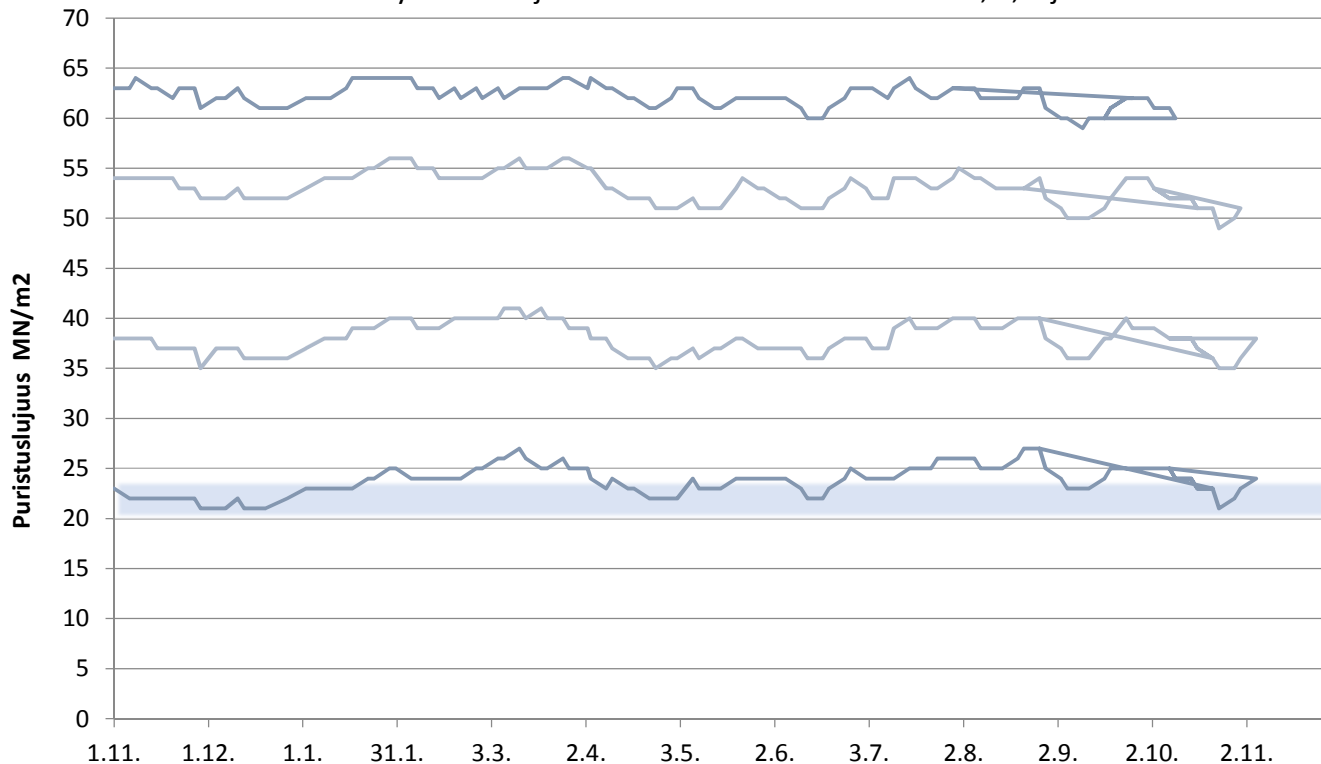


päivitetty 9.11.2018

FINNSEMENTTI
A CRH COMPANY

Lappeenrannan Rapidsementti

Lastausnäytteiden lujuudet kolmen liukuva keskiarvo 1, 2, 7 ja 28 vrk

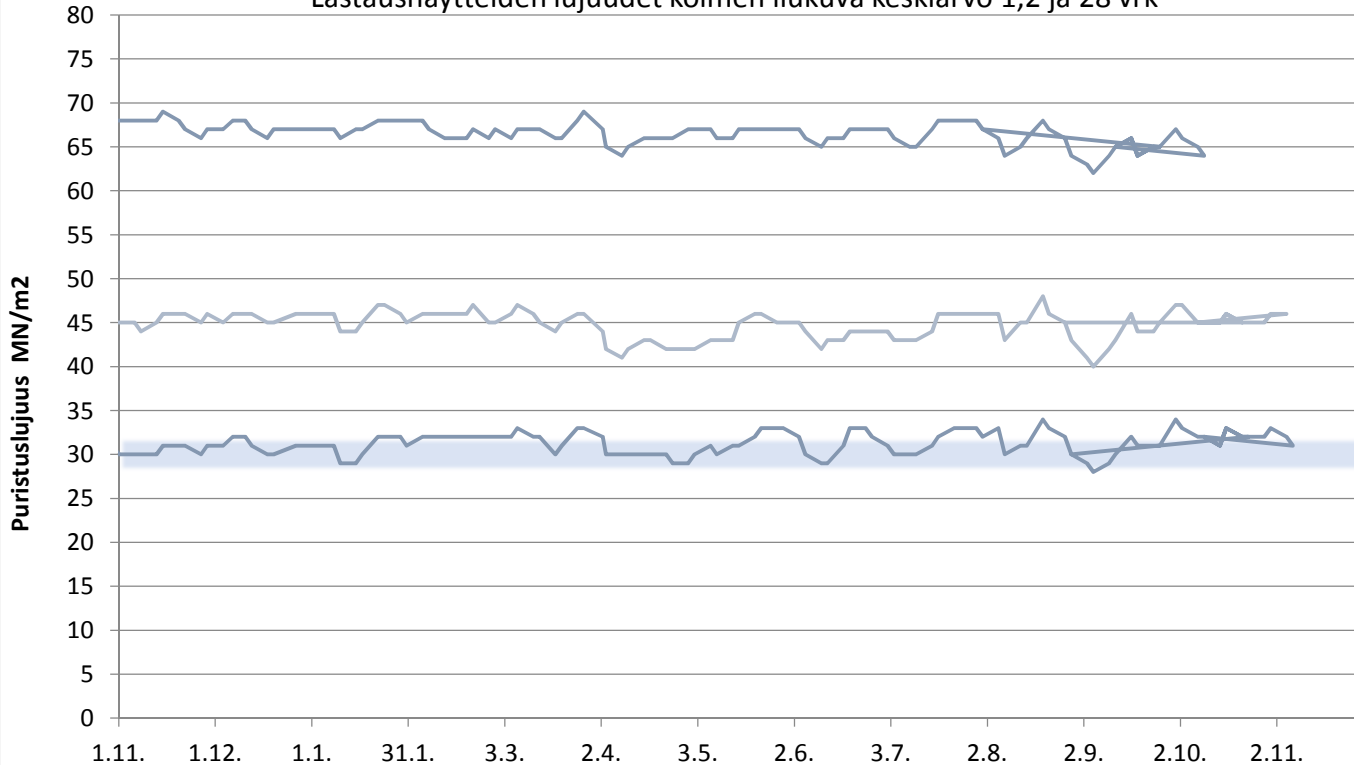


FINSEMENTTI
A CRH COMPANY

päivitetty 9.11.2018

Lappeenrannan Pikasementti

Lastausnäytteiden lujuudet kolmen liukuva keskiarvo 1,2 ja 28 vrk

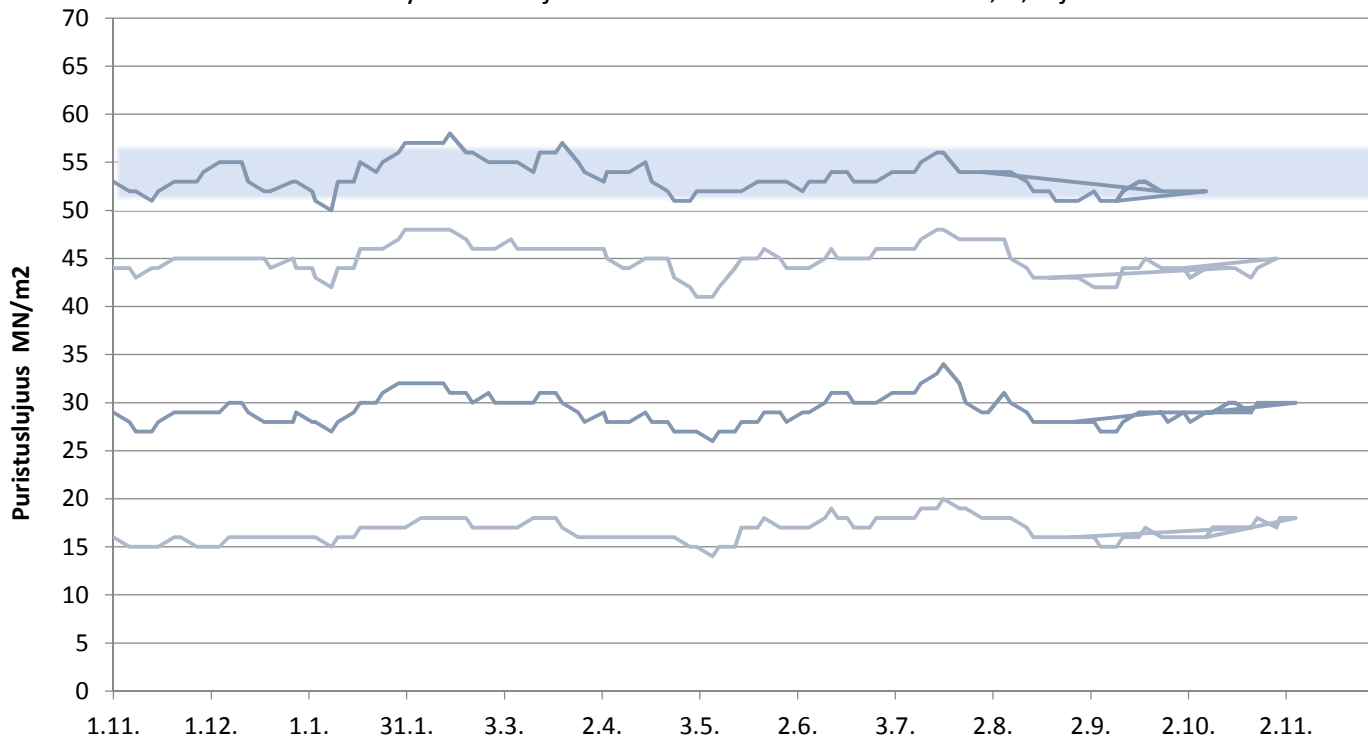


FINNSEMENTTI
A CRH COMPANY

päivitetty 9.11.2018

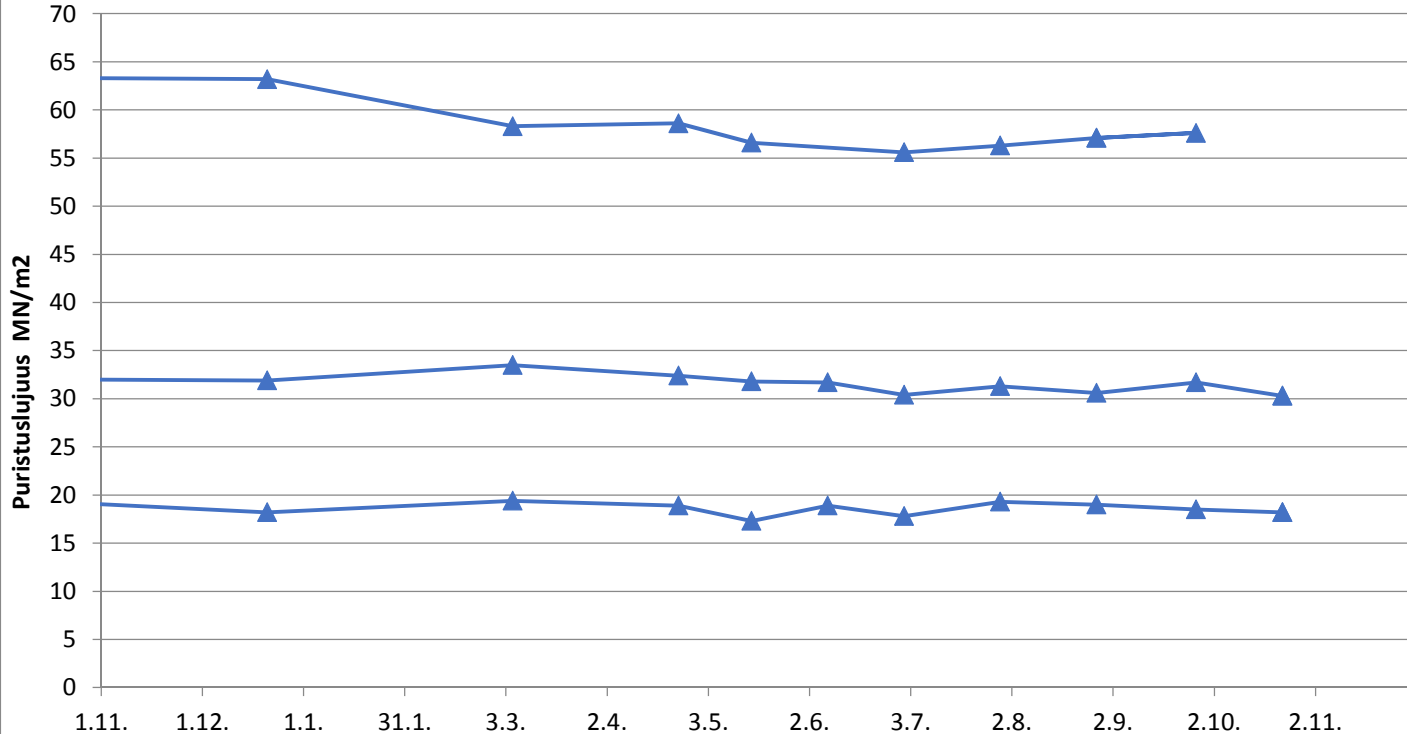
Lappeenrannan SR-sementti

Lastausnäytteiden lujuudet kolmen liukuva keskiarvo 1, 2, 7 ja 28 vrk



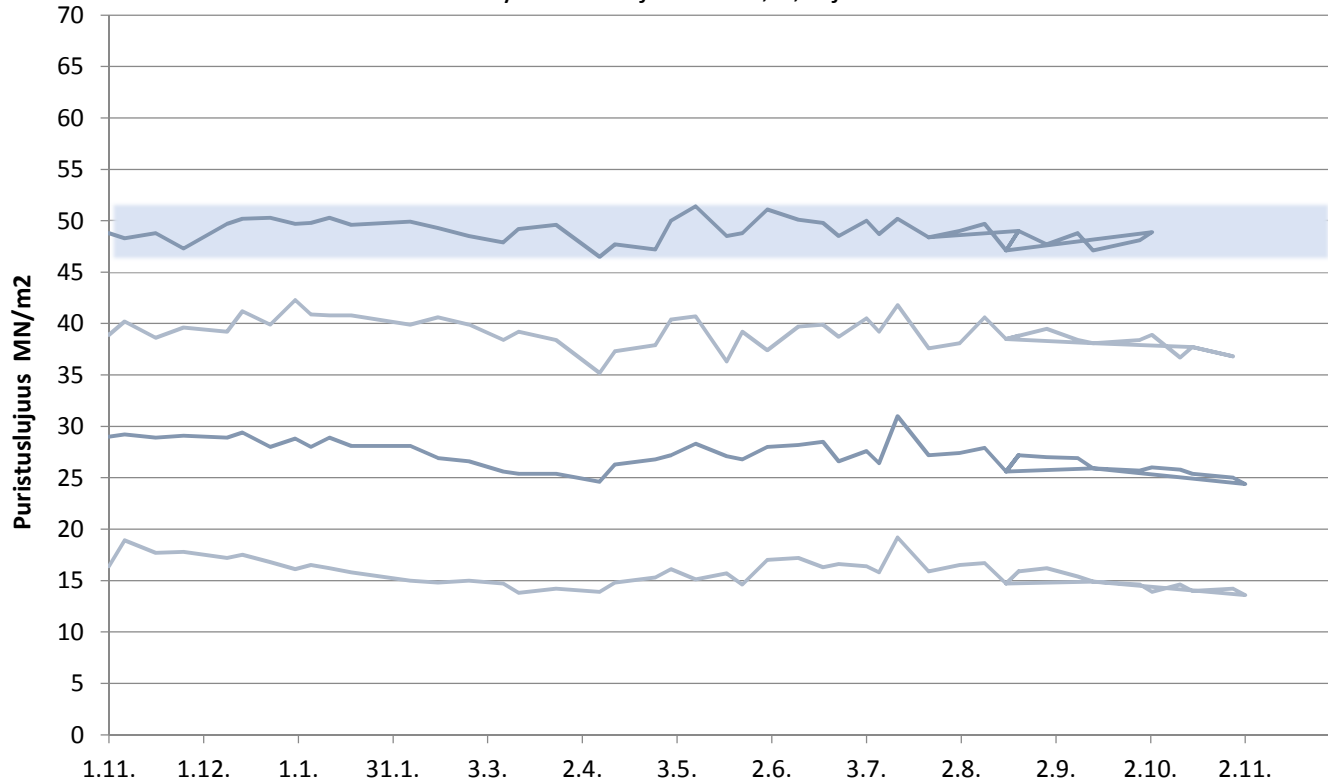
Mega Kantvik

Laivanäytteiden lujuudet 1, 2 ja 28 vrk



Plussementti Vihreäsaari

Laivanäytteiden lujuudet 1, 2, 7 ja 28 vrk

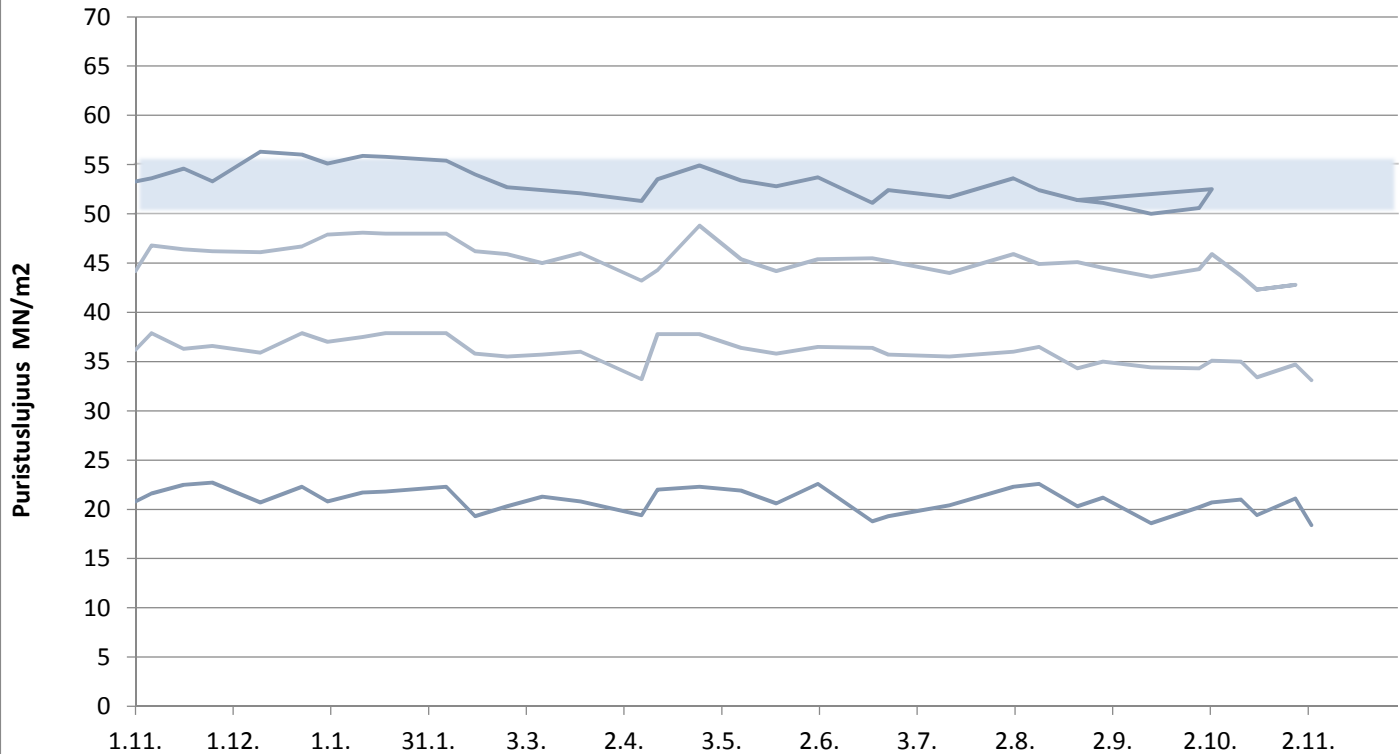


FINNSEMENTTI
A CRH COMPANY

päivitetty 9.11.2018

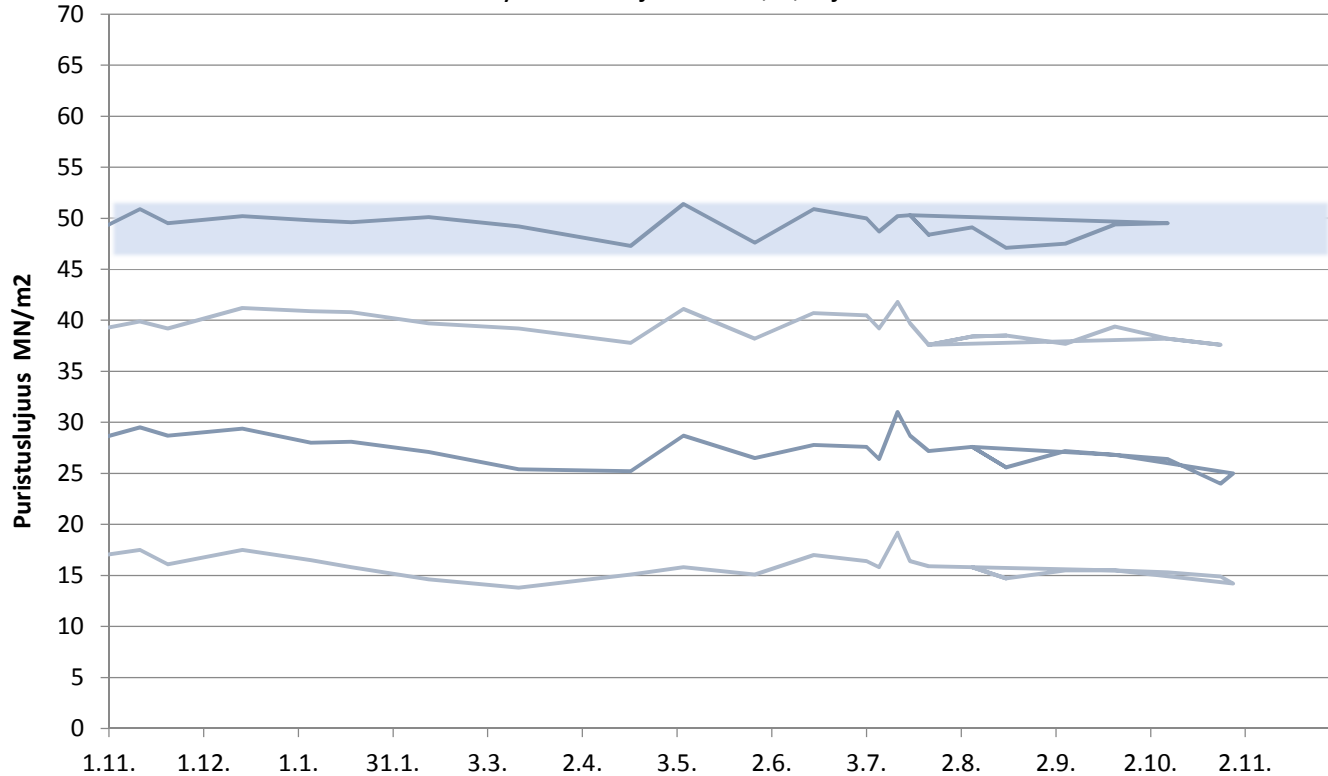
Rapidsementti Vihreäsaari

Laivanäytteiden lujuudet 1, 2, 7 ja 28 vrk



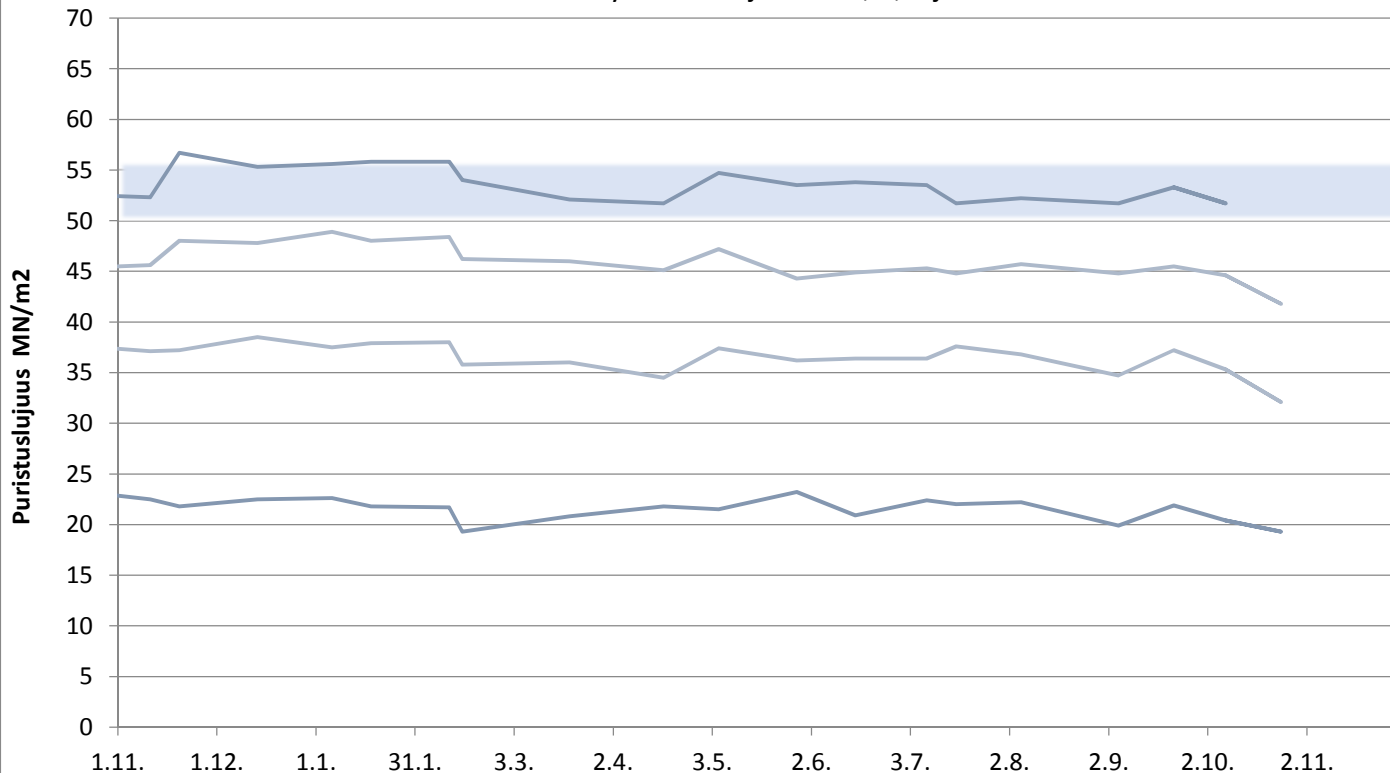
Plussementti Pietarsaari

Laivanäytteiden lujuudet 1, 2, 7 ja 28 vrk



Rapidsementti Pietarsaari

Laivanäytteiden lujuudet 1, 2, 7 ja 28 vrk

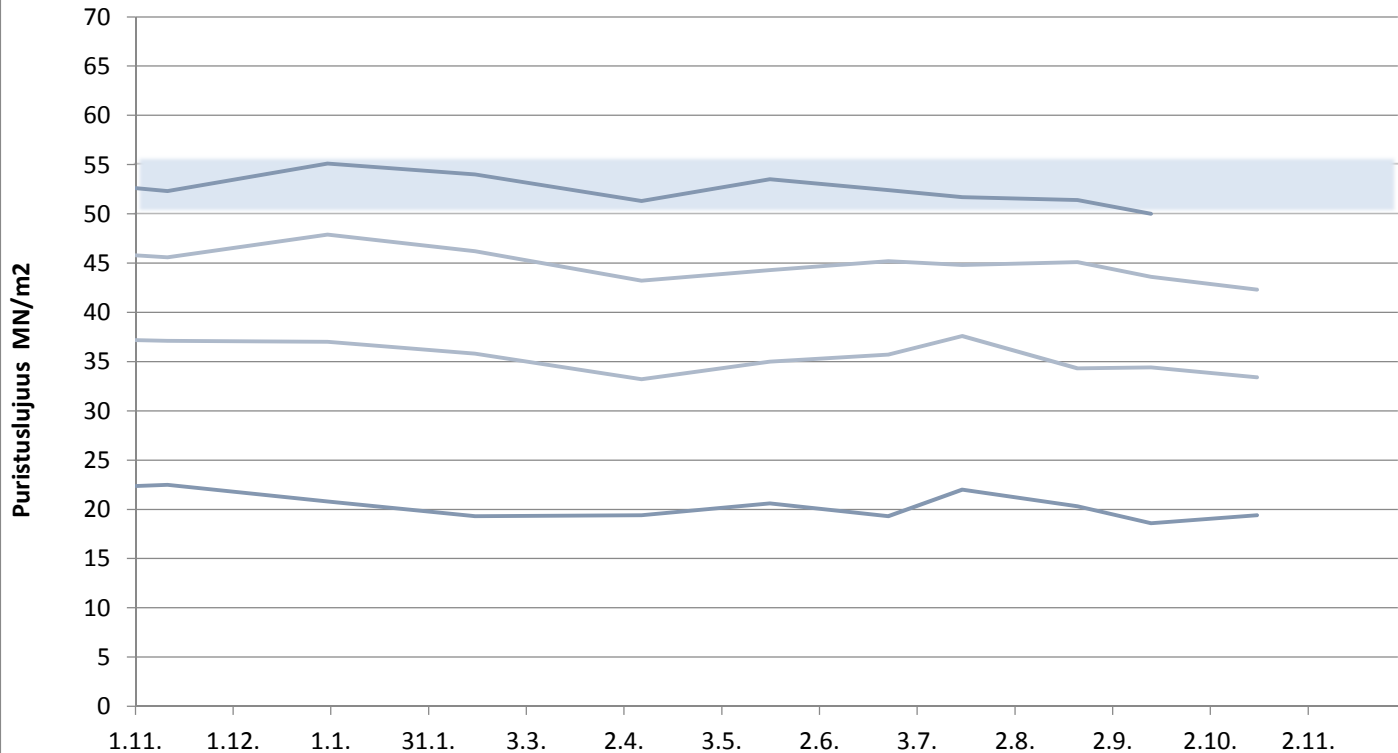


FINNSEMENTTI
A CRH COMPANY

päivitetty 9.11.2018

Rapidsementti Maarianhamina

Laivanäytteiden lujuuudet 1, 2, 7 ja 28 vrk

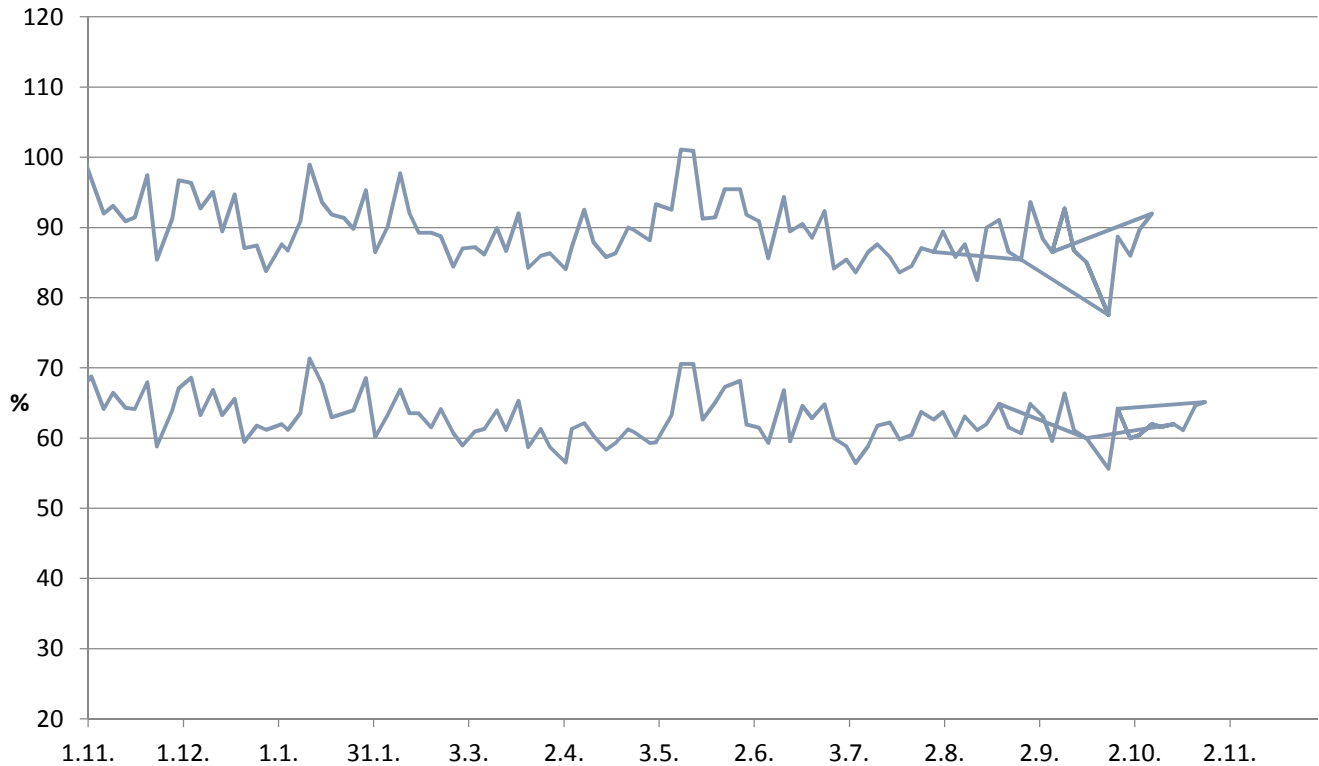


FINNSEMENTTI
A CRH COMPANY

päivitetty 9.11.2018

KJ400, RAAHE

Aktiivisuusindeksi 7 ja 28 vrk



FINNSEMENTTI
A CRH COMPANY

päivitetty 9.11.2018