

Laatuinformaatio vko 51

pvm:

21.12.2018

Lastaussiiloista otettujen näytteiden puristuslujuus (SFS-EN 196-1)

kolmen perättäisen näytteen liukuva keskiarvo:

FINNSEMENTTI
A CRH COMPANY

(Huom. testaustulosten hajonta +/-1,5 MPa)

* viimeisten laivauserien tuloksia

Parainen

	pvm	MPa	pvm	MPa	pvm	MPa	m ² /kg	%	%	%
	2 vrk		7 vrk		28 vrk		Hienous	Vaaleusaste	Kalkkikivi	Kuona
Plussementti	10.12.	27	05.12.	37	14.11.	47				
CEM II/B-M(S-LL)42.5N	12.12.	27	10.12.	38	19.11.	47	470	33	8	17
	17.12.	27	12.12.	39	21.11.	47				
	1 vrk		7 vrk		28 vrk		Hienous	Vaaleusaste	Kalkkikivi	Kuona
Rapidsementti	12.12.	21	05.12.	44	14.11.	51				
CEM II/A-LL 42.5 R	17.12.	21	10.12.	45	19.11.	51	470	31	8	3
	19.12.	21	12.12.	45	21.11.	52				
	1 vrk		2 vrk		28 vrk		Hienous	Vaaleusaste	Kalkkikivi	Kuona
Pikaseimentti	12.12.	31	10.12.	44	14.11.	57				
CEM I 52.5 R	17.12.	31	12.12.	44	19.11.	57	560	31	4	0
	19.12.	31	17.12.	44	21.11.	57				
	1 vrk		7 vrk		28 vrk		Hienous	Vaaleusaste	Kalkkikivi	Kuona
Valkosementti *	21.11.	26	21.11.	61	21.11.	74	400	80	0	0
CEM I 52.5 R - SR5										

Lappeenranta

	pvm	MPa	pvm	MPa	pvm	MPa	m ² /kg	%	%	%
	2 vrk		7 vrk		28 vrk		Hienous	Vaaleusaste	Kalkkikivi	Kuona
Plussementti	10.12.	26	10.12.	40	14.11.	50				
CEMII/B-M(S-LL)42.5N	12.12.	25	12.12.	40	19.11.	50	450	33	12	9
	17.12.	26	17.12.	40	21.11.	50				
	1 vrk		7 vrk		28 vrk		Hienous	Vaaleusaste	Kalkkikivi	Kuona
Rapidsementti	10.12.	25	05.12.	53	14.11.	60				
CEM II/A-LL 52.5 N	12.12.	25	10.12.	53	19.11.	61	500	32	7	0
	17.12.	25	12.12.	53	21.11.	61				
	1 vrk		2 vrk		28 vrk		Hienous	Vaaleusaste	Kalkkikivi	Kuona
Pikaseimentti	10.12.	33	10.12.	46	14.11.	67				
CEM I 52.5 R	12.12.	32	12.12.	45	19.11.	66	540	32	3	0
	17.12.	32	17.12.	45	21.11.	65				
	2 vrk		7 vrk		28 vrk		Hienous	Vaaleusaste	Kalkkikivi	Kuona
SR-sementti	10.12.	31	03.12.	47	12.11.	54				
CEM I 42.5 N - SR3	12.12.	30	05.12.	47	14.11.	53	370	24	4	0
	17.12.	31	10.12.	47	19.11.	53				

Kantvik

	pvm	MPa	pvm	MPa	pvm	MPa	m ² /kg	%	%	%
	1 vrk		2 vrk		28 vrk		Hienous	Vaaleusaste	Kalkkikivi	Kuona
Megasementti*	23.10.	18	23.10.	30	23.10.	56	400	34	3.5	0
CEM I 52.5 N										

Raahan kuonajauheen laatuinformaatio

Hienous		Aktiivisuusindeksi			
pvm	m ² /kg	pvm	7 vrk	pvm	28 vrk
10.12.	394	03.12.	65 %	12.11.	88 %
13.12.	386	06.12.	64 %	15.11.	90 %
17.12.	387	10.12.	64 %	19.11.	93 %

Annamme mielellämme lisätietoja sementeistämme ja kuonajauheesta:

Mikko Marjalaakso 0201 206 208

Iiro Aro 0201 206 447

Heikki Alarautalahti 0201 206 204

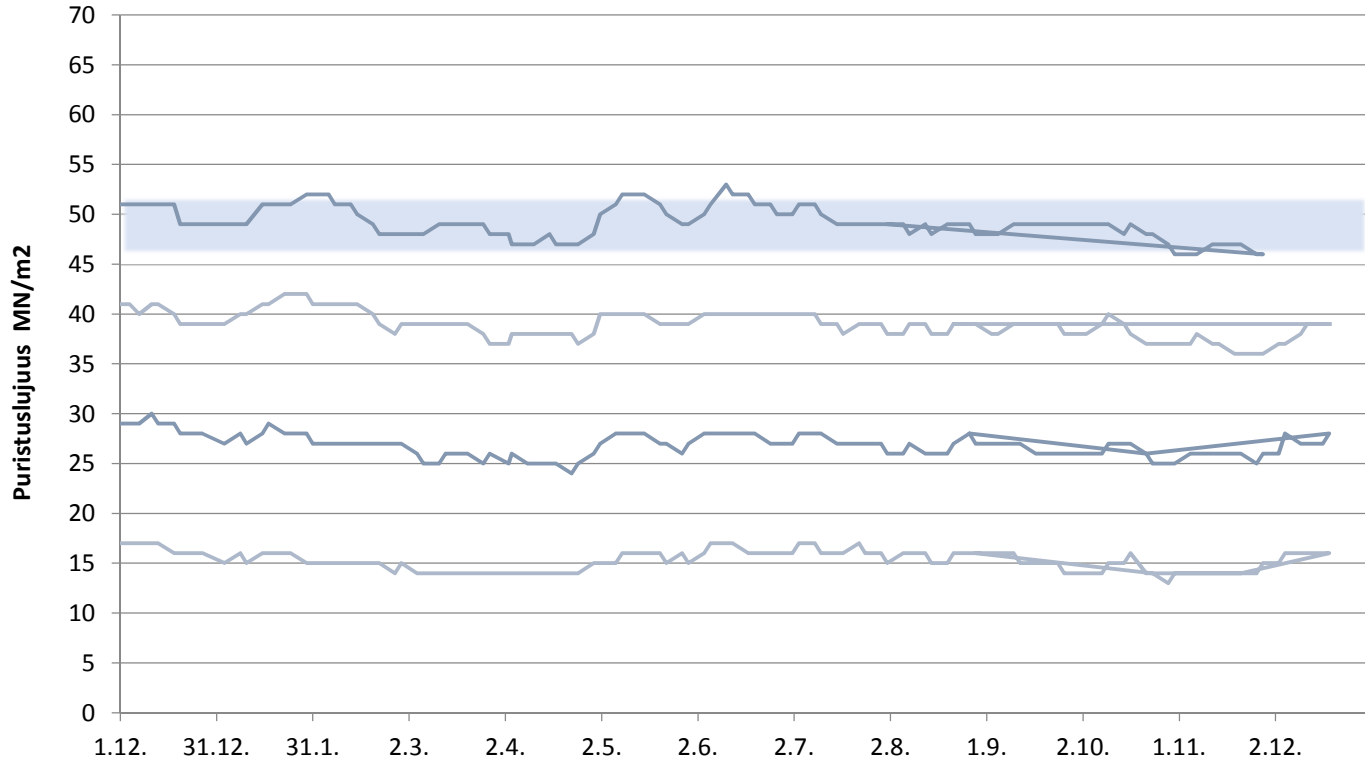
Sini Ruukonen 0201 206 209

Pekka Rajala 0201 206 207

Tekninen neuvontamme antaa mielellään lisätietoja 0201206200

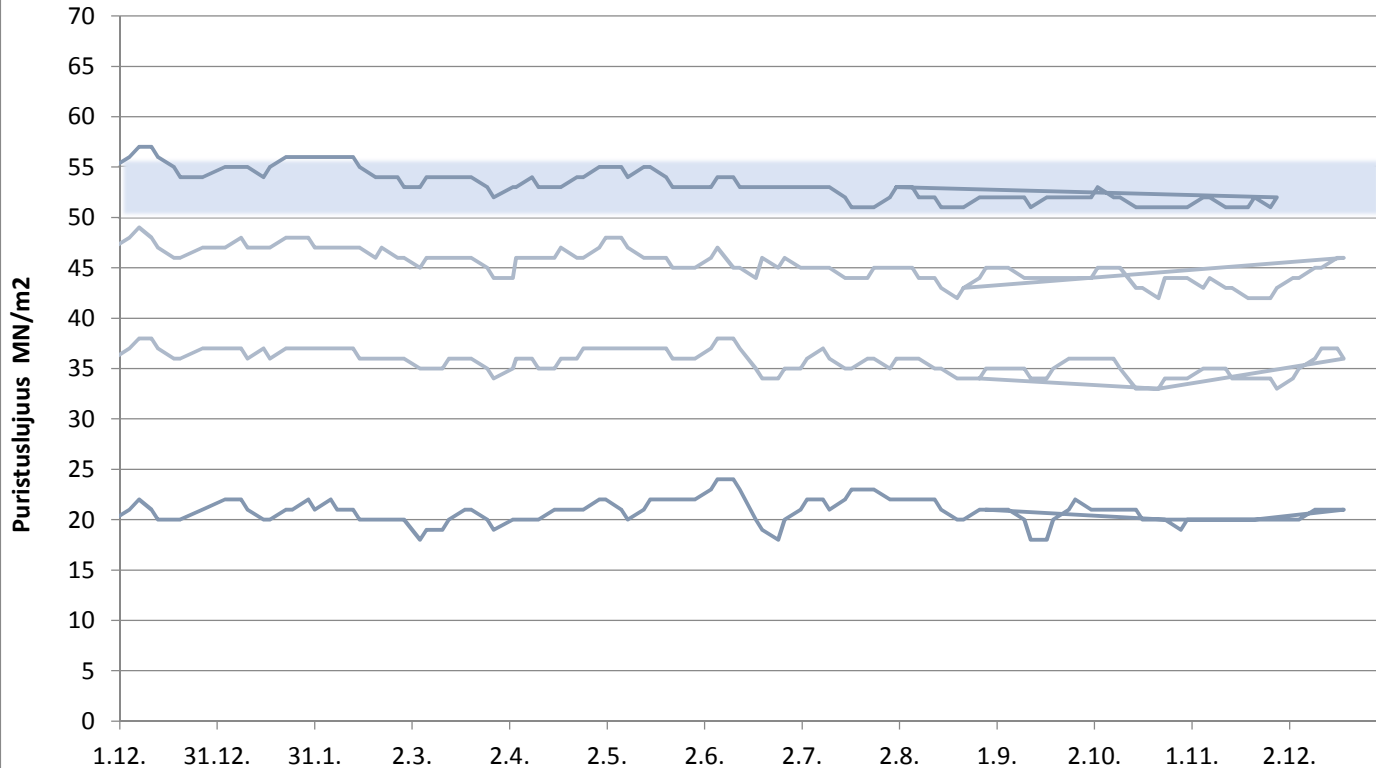
Paraisten Plussementti

Lastausnäytteiden lujuudet kolmen liukuva keskiarvo 1, 2, 7 ja 28 vrk



Paraisten Rapidsementti

Lastausnäytteiden lujuudet kolmen liukuva keskiarvo 1, 2, 7 ja 28 vrk

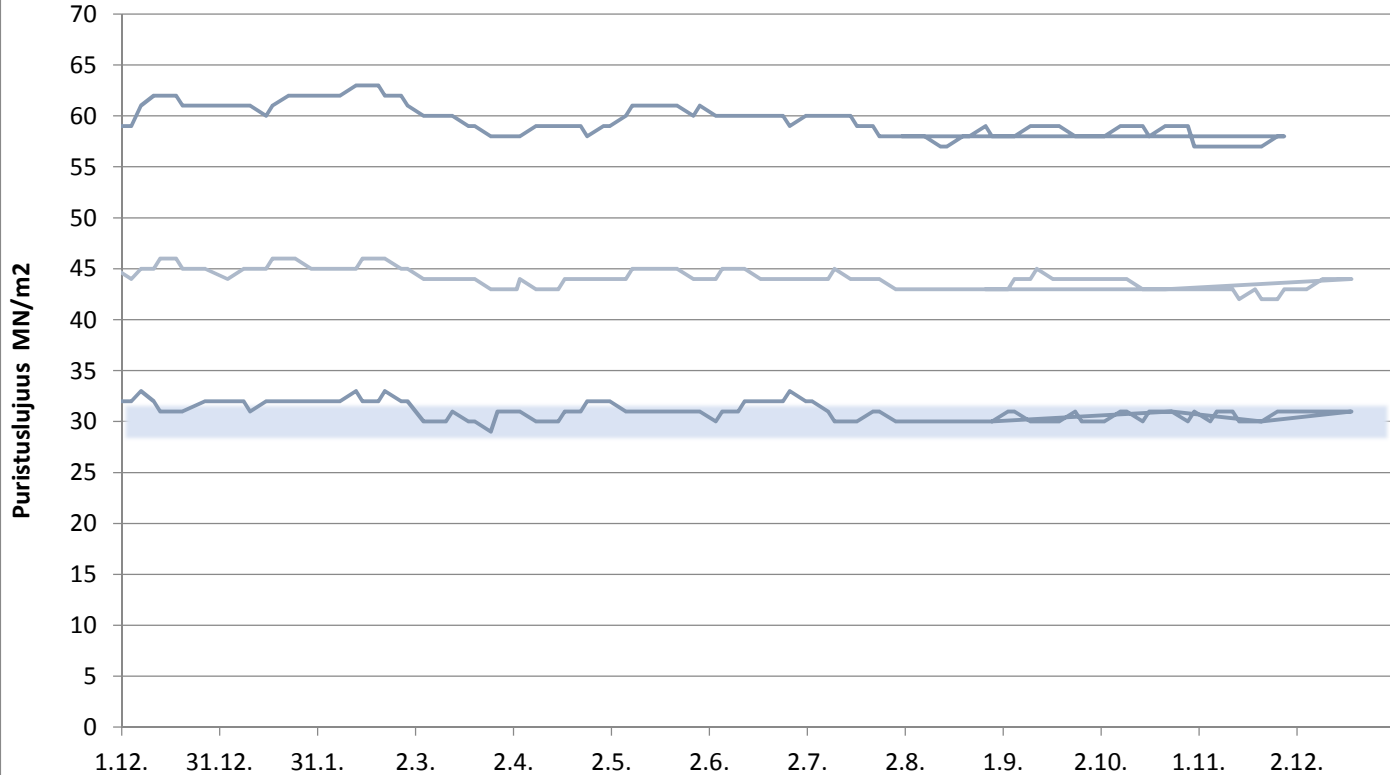


FINSEMENTTI
A CRH COMPANY

päivitetty 21.12.2018

Paraisten Pikasementti

Lastausnäytteiden lujuudet kolmen liukuva keskiarvo 1, 2 ja 28 vrk

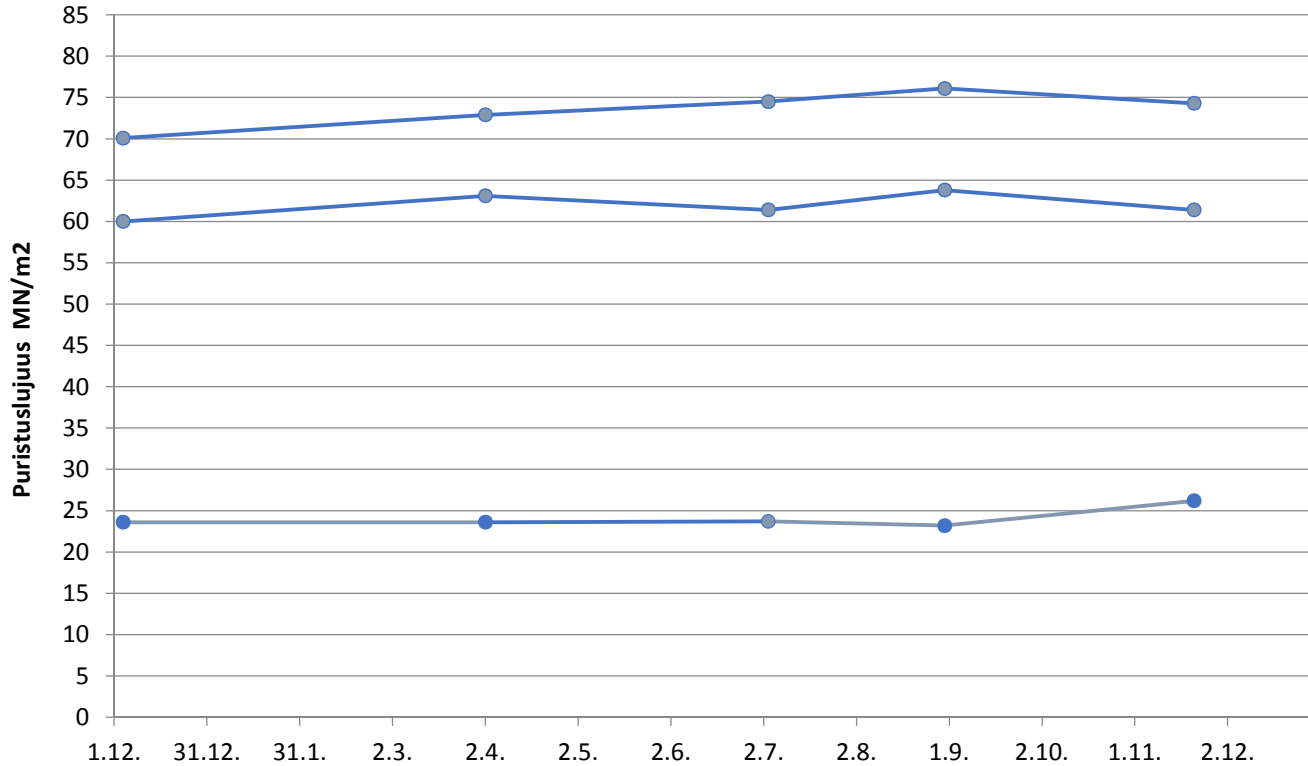


FINNSEMENTTI
A CRH COMPANY

päivitetty 21.12.2018

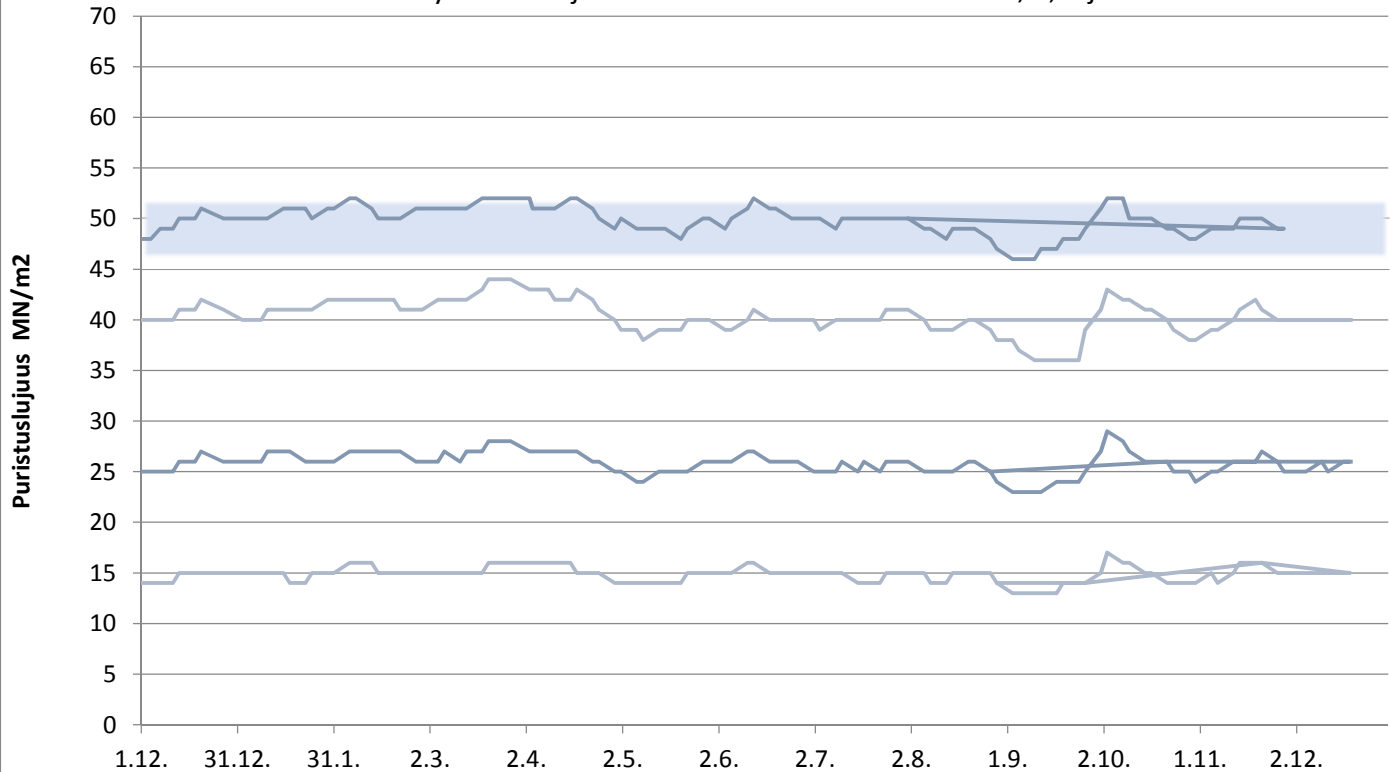
Valkosementti

Laivanäytteiden lujuudet 1, 7 ja 28 vrk



Lappeenrannan Plussementti

Lastausnäytteiden lujuudet kolmen liukuva keskiarvo 1, 2, 7 ja 28 vrk

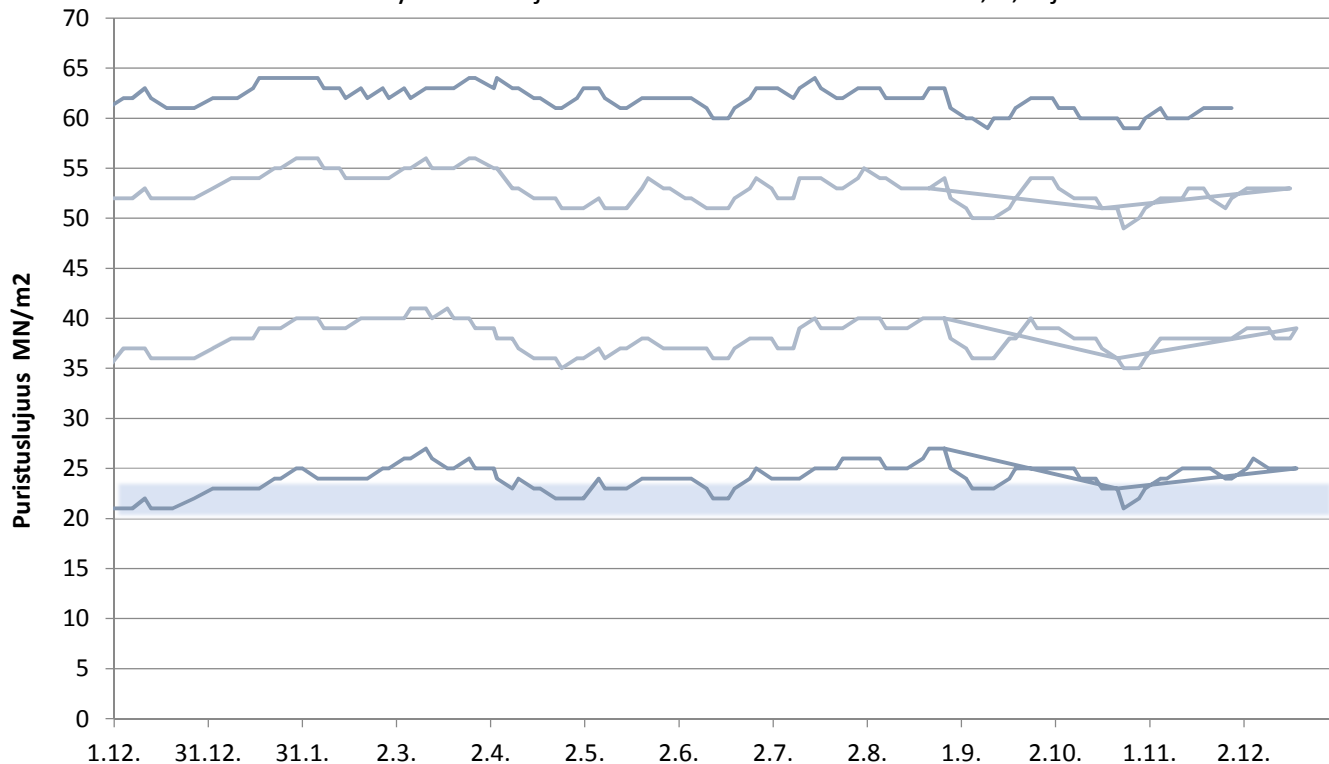


päivitetty 21.12.2018

FINNSEMENTTI
A CRH COMPANY

Lappeenrannan Rapidsementti

Lastausnäytteiden lujuudet kolmen liukuva keskiarvo 1, 2, 7 ja 28 vrk

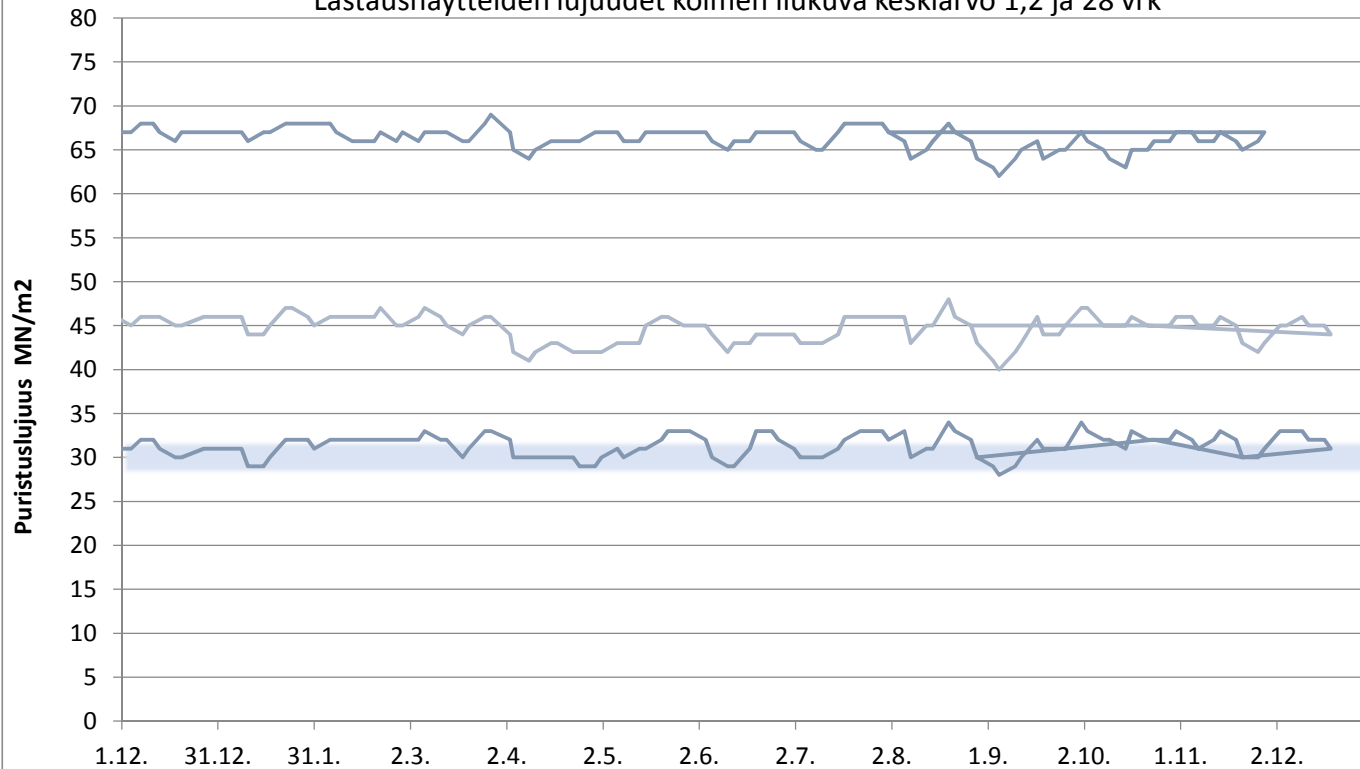


FINSEMENTTI
A CRH COMPANY

päivitetty 21.12.2018

Lappeenrannan Pikasementti

Lastausnäytteiden lujuudet kolmen liukuva keskiarvo 1,2 ja 28 vrk

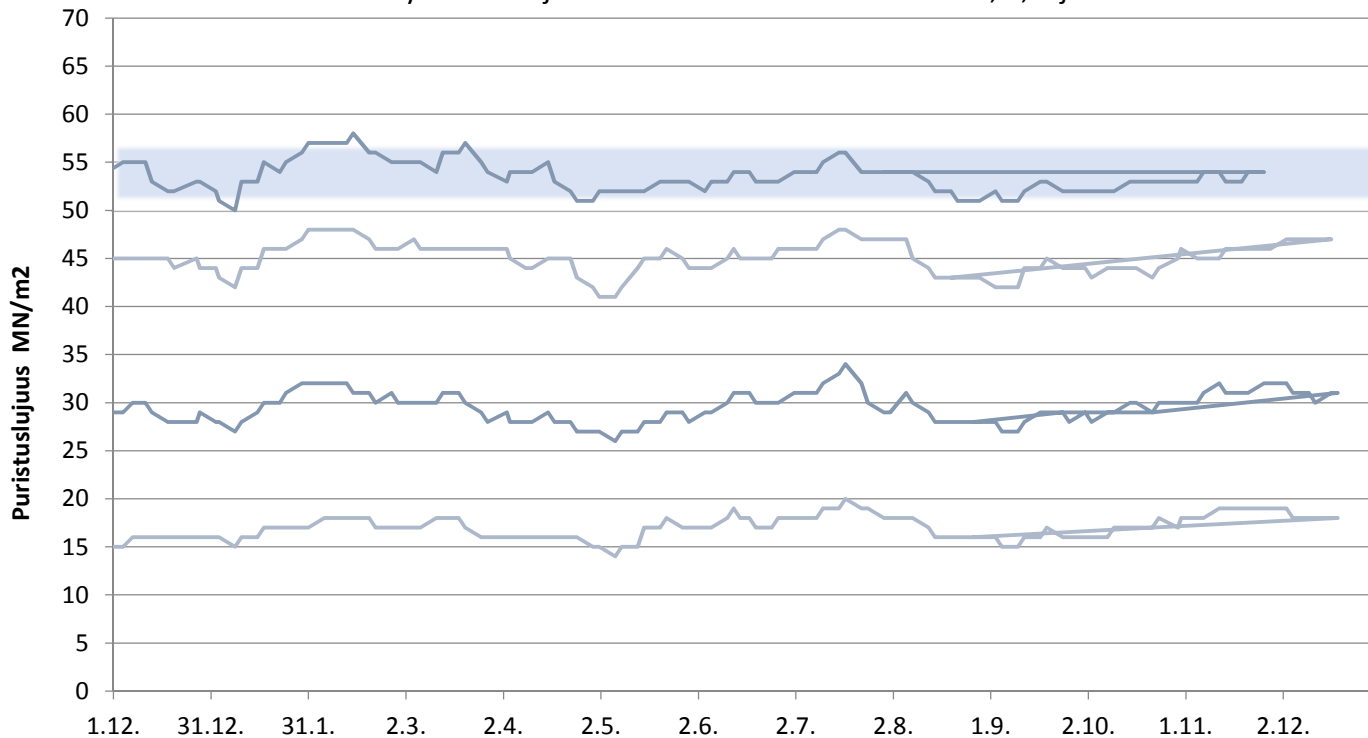


FINNSEMENTTI
A CRH COMPANY

päivitetty 21.12.2018

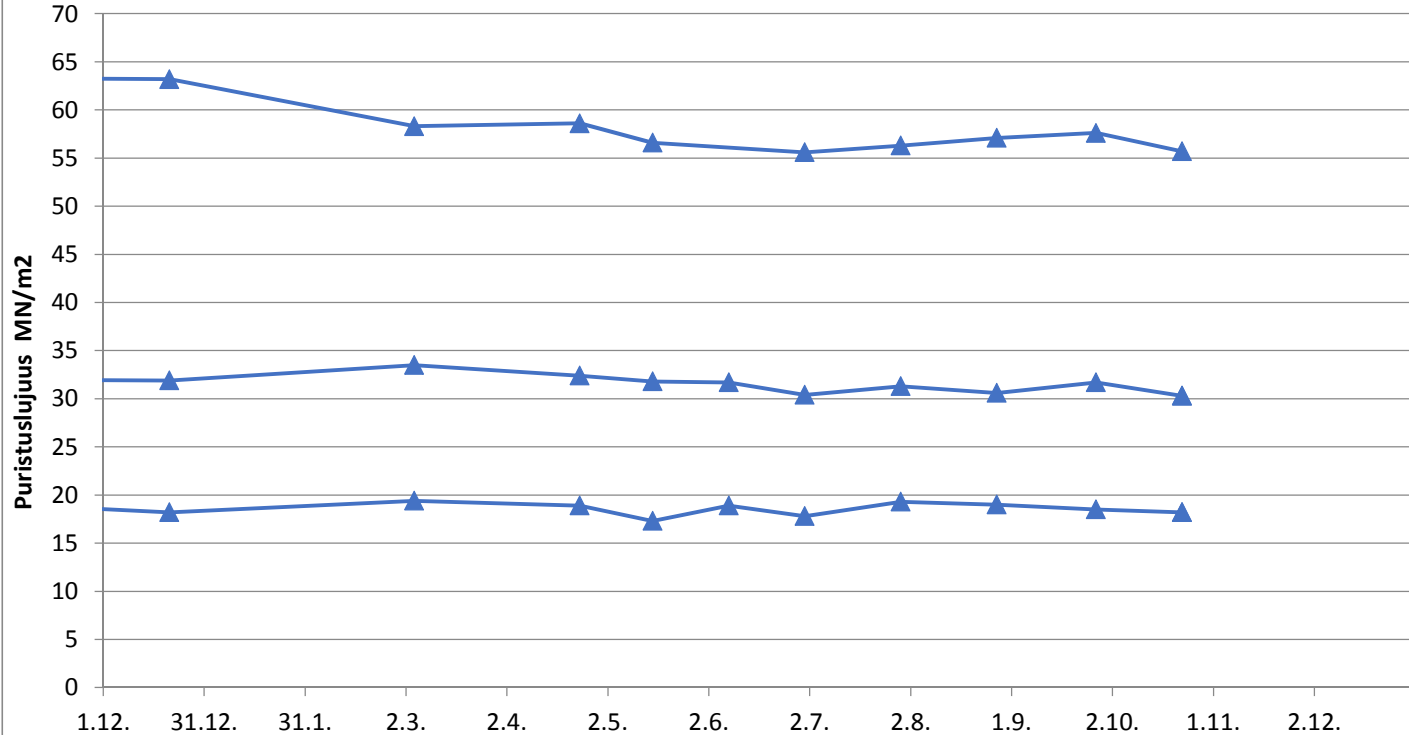
Lappeenrannan SR-sementti

Lastausnäytteiden lujuudet kolmen liukuva keskiarvo 1, 2, 7 ja 28 vrk



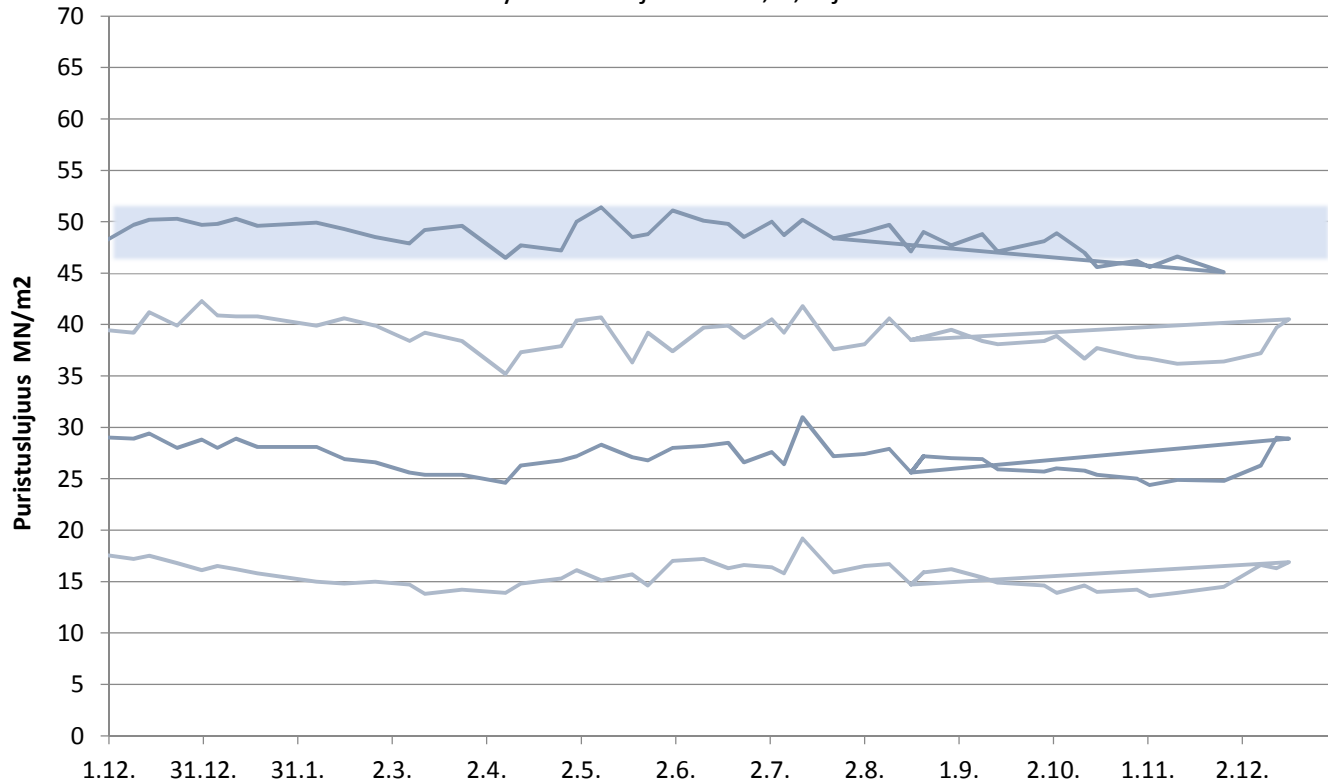
Mega Kantvik

Laivanäytteiden lujuudet 1, 2 ja 28 vrk



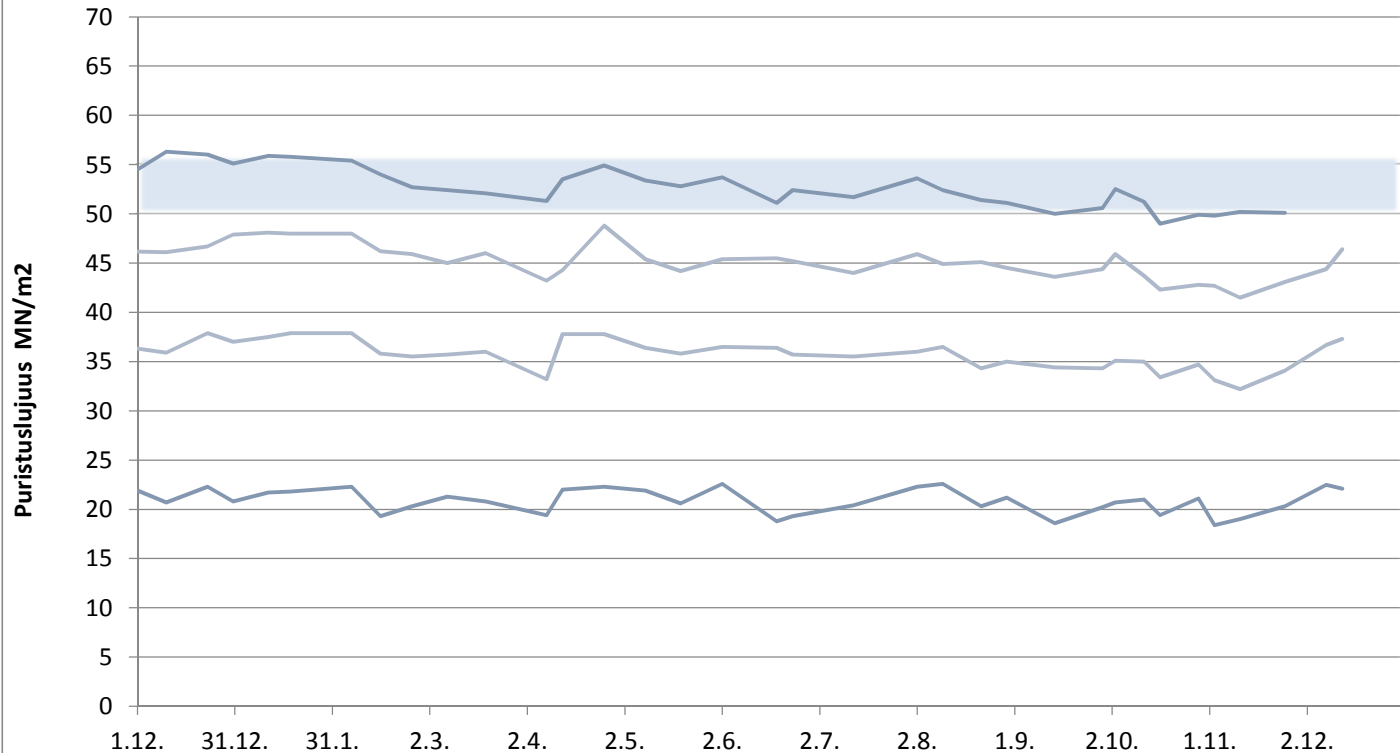
Plussementti Vihreäsaari

Laivanäytteiden lujuudet 1, 2, 7 ja 28 vrk



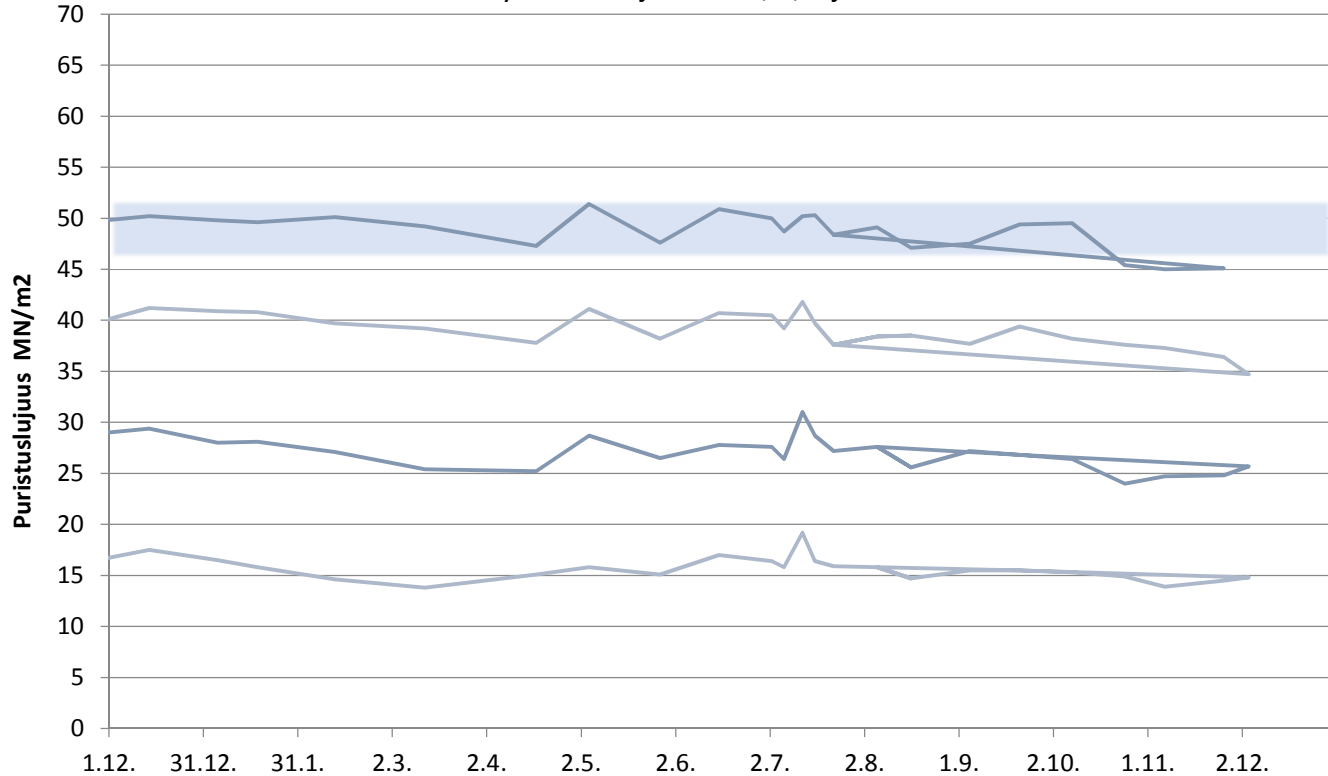
Rapidsementti Vihreäsaari

Laivanäytteiden lujuudet 1, 2, 7 ja 28 vrk



Plussementti Pietarsaari

Laivanäytteiden lujuudet 1, 2, 7 ja 28 vrk

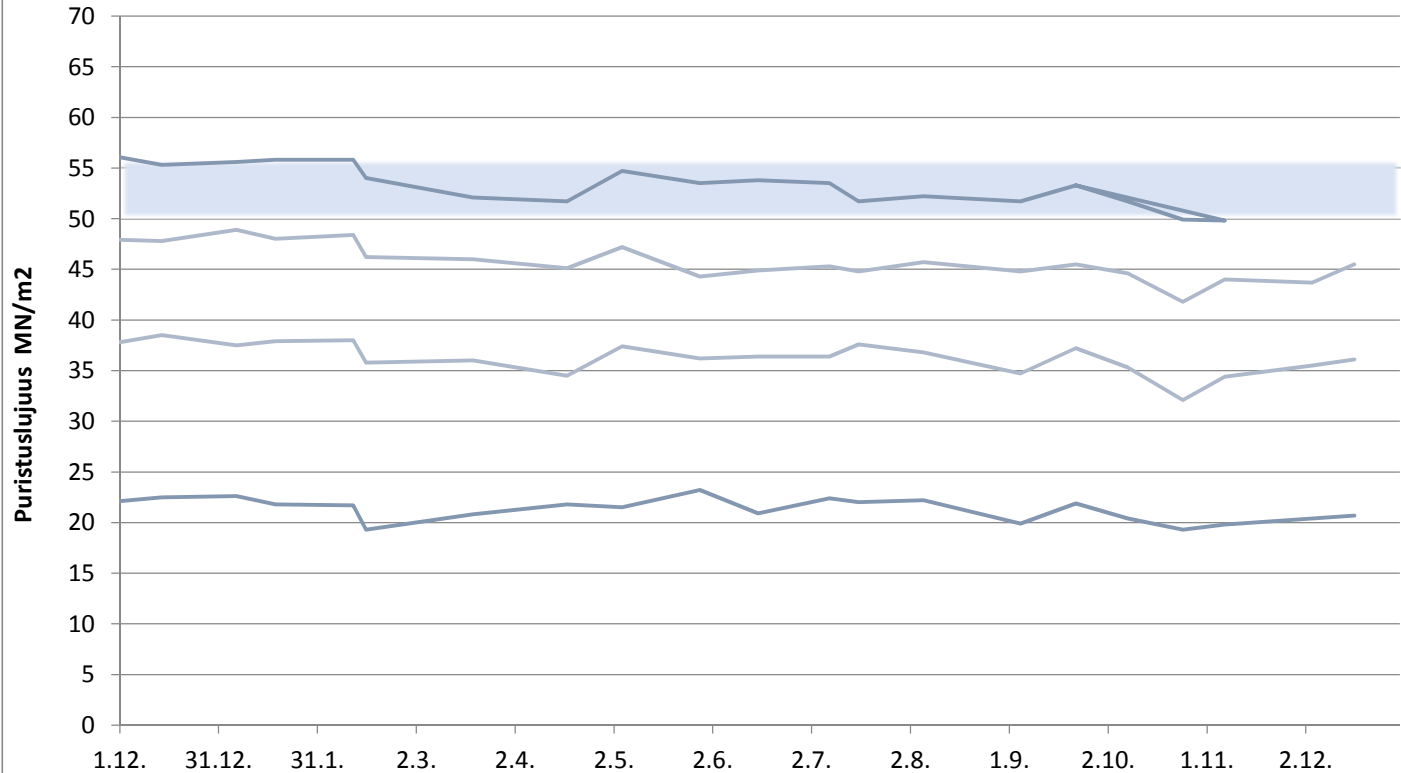


FINNSEMENTTI
A CRH COMPANY

päivitetty 21.12.2018

Rapidsementti Pietarsaari

Laivanäytteiden lujuudet 1, 2, 7 ja 28 vrk

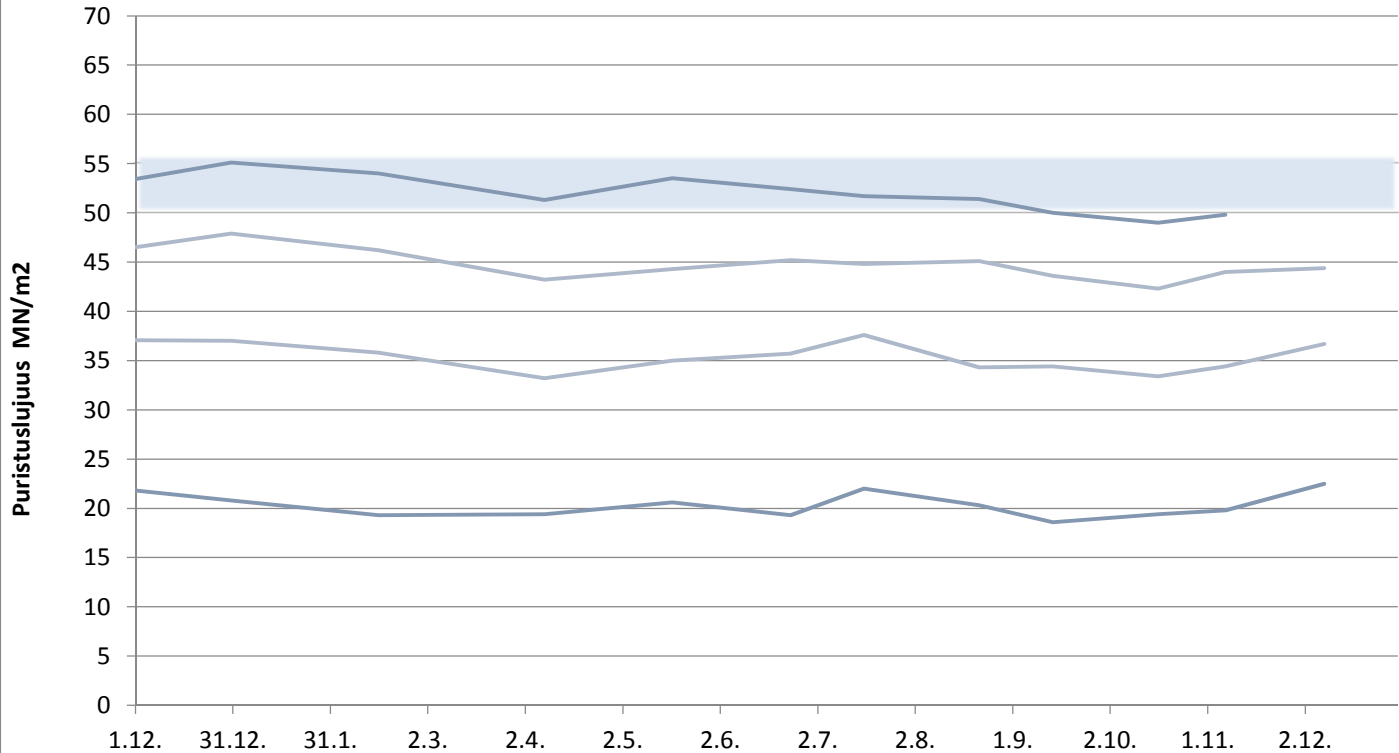


FINNSEMENTTI
A CRH COMPANY

päivitetty 21.12.2018

Rapidsementti Maarianhamina

Laivanäytteiden lujuuudet 1, 2, 7 ja 28 vrk



KJ400, RAAHE

Aktiivisuusindeksi 7 ja 28 vrk

