

# Laatuinformaatio vko 1

pvm:

4.1.2019

Lastaussiiloista otettujen näytteiden puristuslujuus (SFS-EN 196-1)

kolmen perättäisen näytteen liukuva keskiarvo:

(Huom. testaustulosten hajonta +/-1,5 MPa)

\* viimeisten laivauserien tuloksia

**FINNSEMENTTI**  
A CRH COMPANY

## Parainen

	pvm	MPa	pvm	MPa	pvm	MPa	m <sup>2</sup> /kg	%	%	%
	2 vrk		7 vrk		28 vrk		Hienous	Vaaleusaste	Kalkkikivi	Kuona
Plussementti CEM II/B-M(S-LL)42.5N	19.12.	28	17.12.	39	26.11.	46	470	33	8	17
	27.12.	28	19.12.	39	28.11.	46				
	31.12.	27	27.12.	38	05.12.	46				
	1 vrk		7 vrk		28 vrk		Hienous	Vaaleusaste	Kalkkikivi	Kuona
Rapidsementti CEM II/A-LL 42.5 R	27.12.	21	17.12.	46	26.11.	51	460	30	8	3
	31.12.	22	19.12.	46	28.11.	52				
	02.01.	23	27.12.	45	05.12.	52				
	1 vrk		2 vrk		28 vrk		Hienous	Vaaleusaste	Kalkkikivi	Kuona
Pikasementti CEM I 52.5 R	27.12.	31	19.12.	44	26.11.	58	560	32	4	0
	31.12.	31	27.12.	44	28.11.	58				
	02.01.	31	31.12.	44	05.12.	58				
	1 vrk		7 vrk		28 vrk		Hienous	Vaaleusaste	Kalkkikivi	Kuona
Valkosementti * CEM I 52.5 R - SR5	21.11.	26	21.11.	61	21.11.	74	400	80	0	0

## Lappeenranta

	pvm	MPa	pvm	MPa	pvm	MPa	m <sup>2</sup> /kg	%	%	%
	2 vrk		7 vrk		28 vrk		Hienous	Vaaleusaste	Kalkkikivi	Kuona
Plussementti CEMII/B-M(S-LL)42.5N	19.12.	26	17.12.	40	28.11.	49	470	33	12	9
	27.12.	26	19.12.	40	03.12.	49				
	31.12.	27	27.12.	41	05.12.	50				
	1 vrk		7 vrk		28 vrk		Hienous	Vaaleusaste	Kalkkikivi	Kuona
Rapidsementti CEM II/A-LL 52.5 N	17.12.	25	17.12.	53	28.11.	61	520	32	7	0
	19.12.	25	19.12.	53	03.12.	62				
	27.12.	26	27.12.	53	05.12.	62				
	1 vrk		2 vrk		28 vrk		Hienous	Vaaleusaste	Kalkkikivi	Kuona
Pikasementti CEM I 52.5 R	19.12.	31	19.12.	44	28.11.	67	520	31	3	0
	27.12.	31	27.12.	44	03.12.	67				
	31.12.	30	31.12.	43	05.12.	67				
	2 vrk		7 vrk		28 vrk		Hienous	Vaaleusaste	Kalkkikivi	Kuona
SR-sementti CEM I 42.5 N - SR3	27.12.	31	12.12.	47	26.11.	54	370	23	4	0
	28.12.	30	17.12.	47	28.11.	54				
	02.01.	30	19.12.	47	03.12.	54				

## Kantvik

	pvm	MPa	pvm	MPa	pvm	MPa	m <sup>2</sup> /kg	%	%	%
	1 vrk		2 vrk		28 vrk		Hienous	Vaaleusaste	Kalkkikivi	Kuona
Megasementti* CEM I 52.5 N	23.10.	18	23.10.	30	23.10.	56	400	34	3.5	0

## Raahan kuonajauheen laatuinformaatio

Hienous			Aktiivisuusindeksi			
pvm	m <sup>2</sup> /kg		pvm	7 vrk	pvm	28 vrk
20.12.	385		10.12.	64 %	22.11.	95 %
24.12.	378		13.12.	64 %	26.11.	96 %
31.12.	379		17.12.	65 %	29.11.	98 %

Annamme mielellämme lisätietoja sementeistämme ja kuonajauheesta:

Mikko Marjalaakso 0201 206 208

Iiro Aro 0201 206 447

Heikki Alarautalahti 0201 206 204

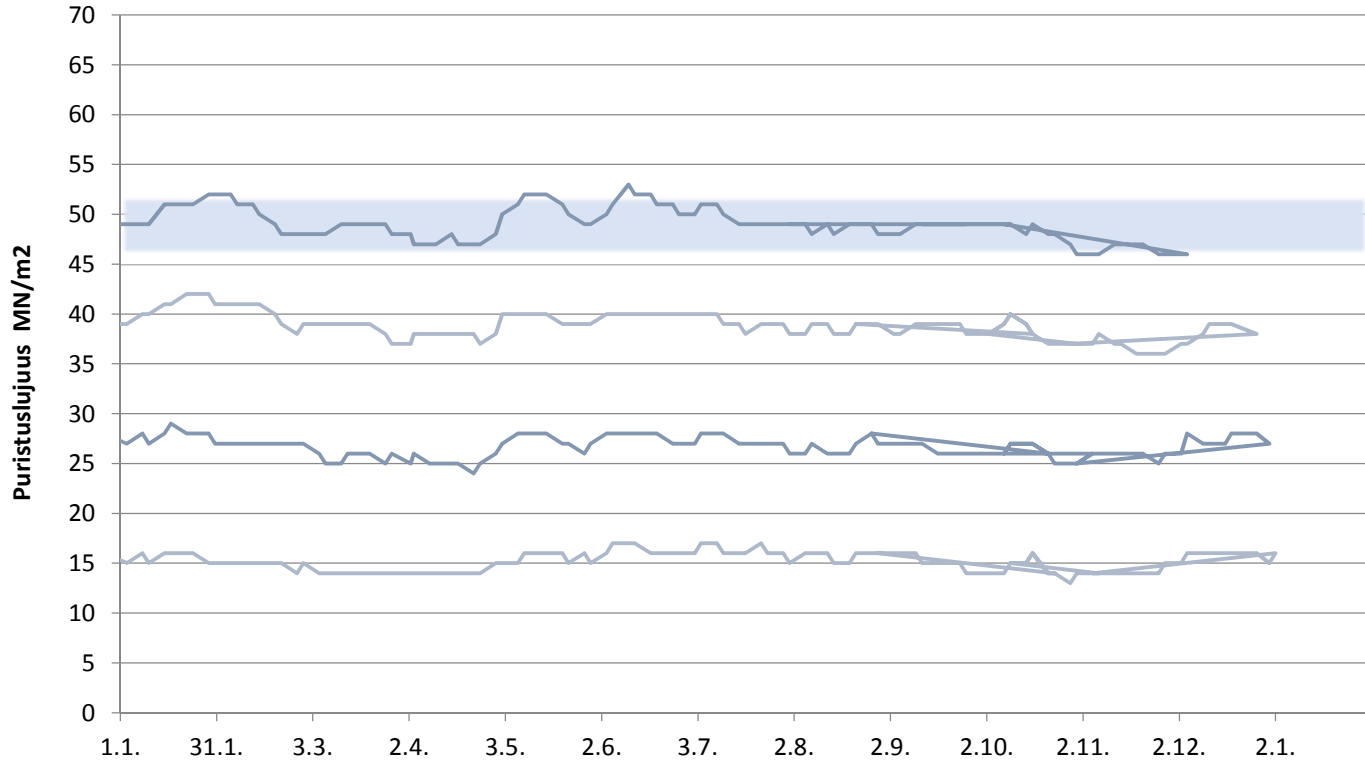
Sini Ruukonen 0201 206 209

Pekka Rajala 0201 206 207

Tekninen neuvontamme antaa mielellään lisätietoja 0201206200

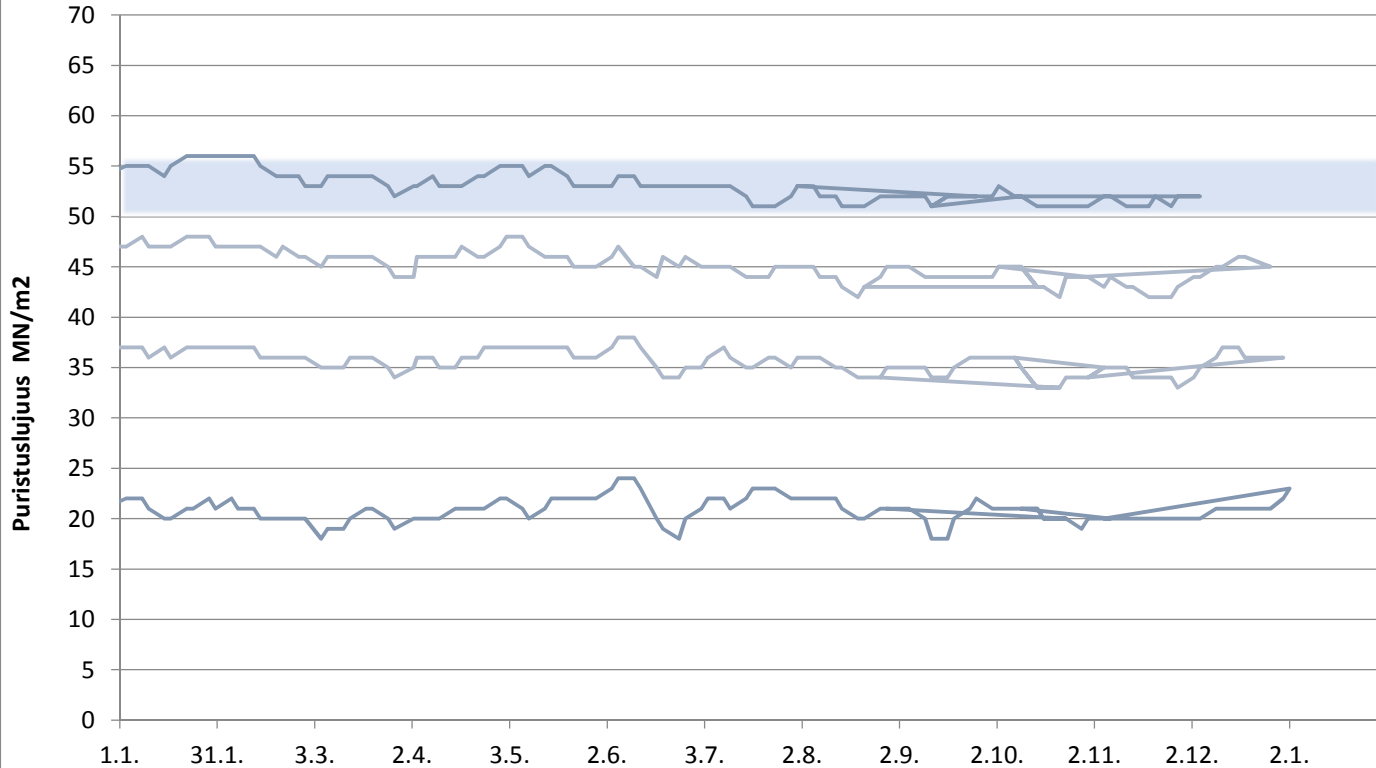
# Paraisten Plussementti

Lastausnäytteiden lujuudet kolmen liukuva keskiarvo 1, 2, 7 ja 28 vrk



# Paraisten Rapidsementti

Lastausnäytteiden lujuudet kolmen liukuva keskiarvo 1, 2, 7 ja 28 vrk

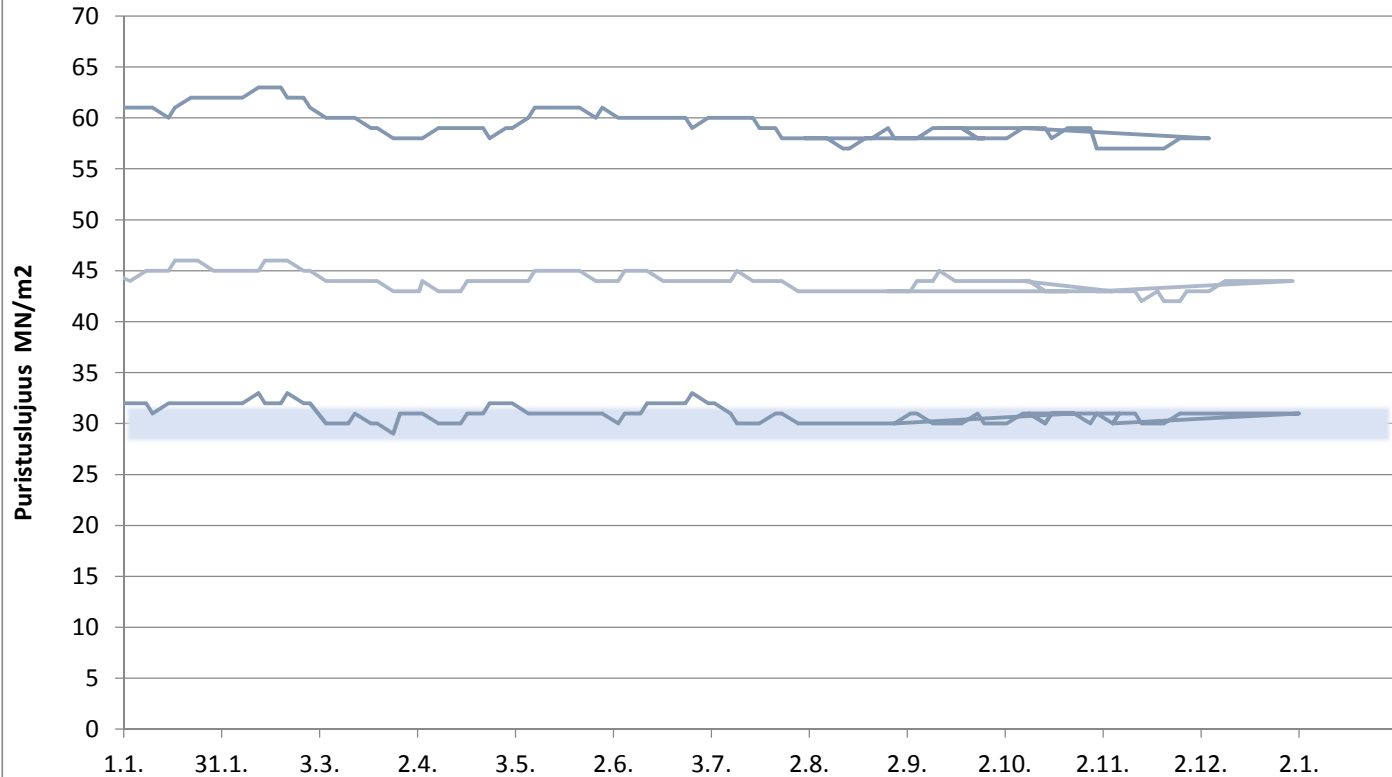


**FINSEMENTTI**  
A CRH COMPANY

päivitetty 4.1.2019

# Paraisten Pikasementti

Lastausnäytteiden lujuudet kolmen liukuva keskiarvo 1, 2 ja 28 vrk

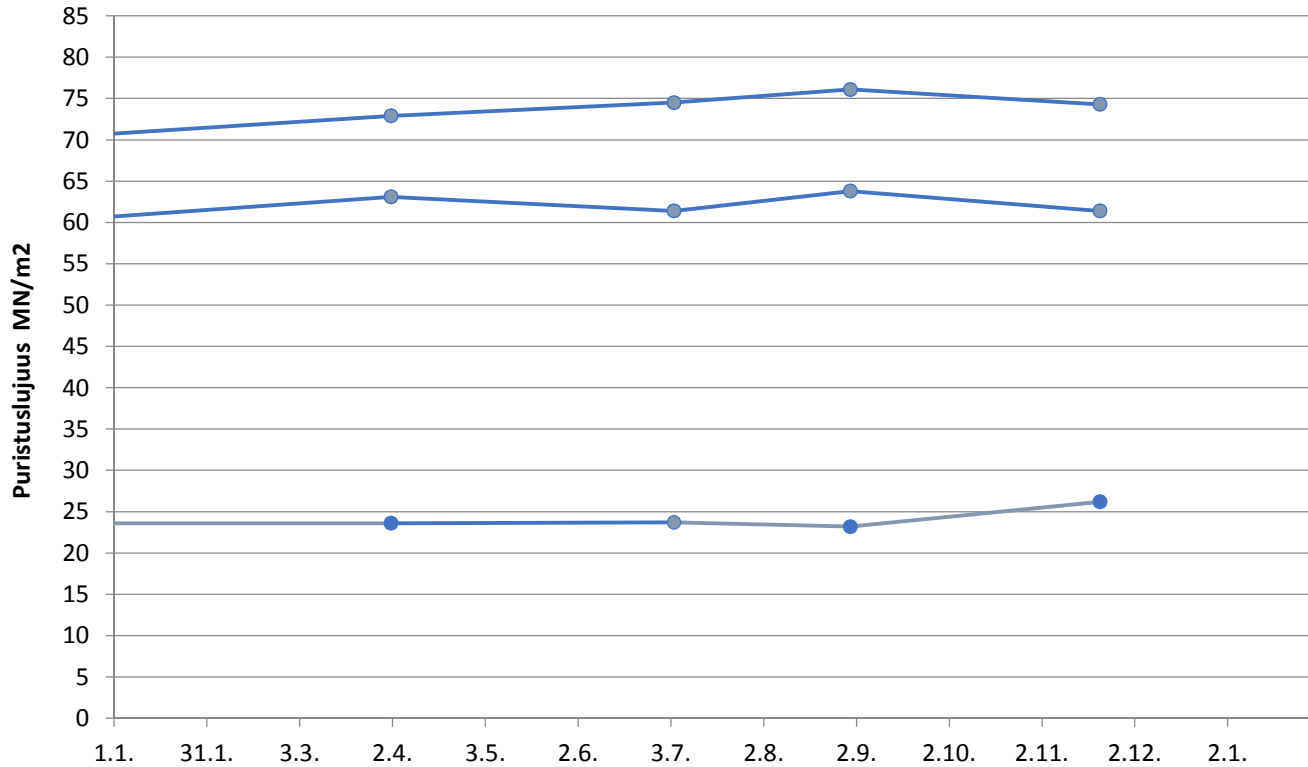


**FINN**SEMENTTI  
A CRH COMPANY

päivitetty 4.1.2019

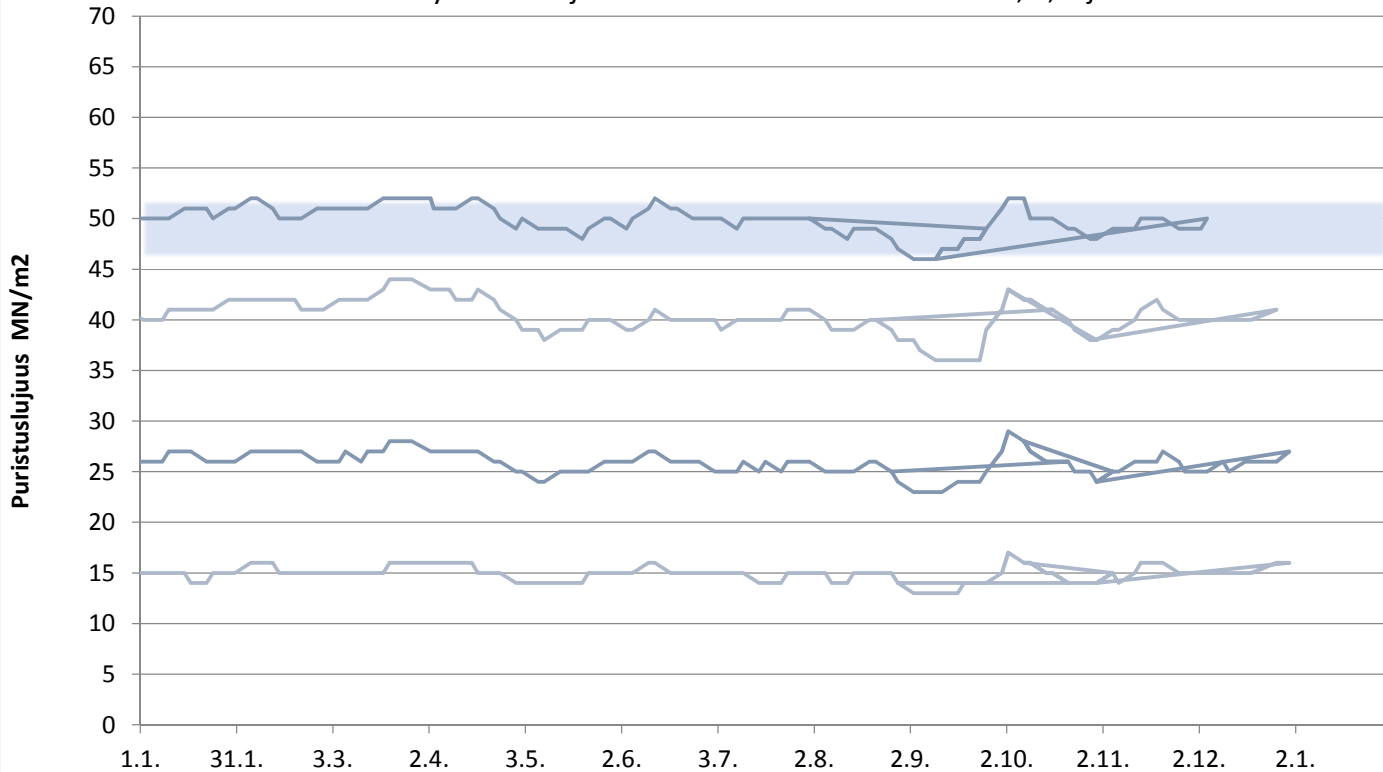
# Valkosementti

Laivanäytteiden lujuudet 1, 7 ja 28 vrk



# Lappeenrannan Plussementti

Lastausnäytteiden lujuudet kolmen liukuva keskiarvo 1, 2, 7 ja 28 vrk

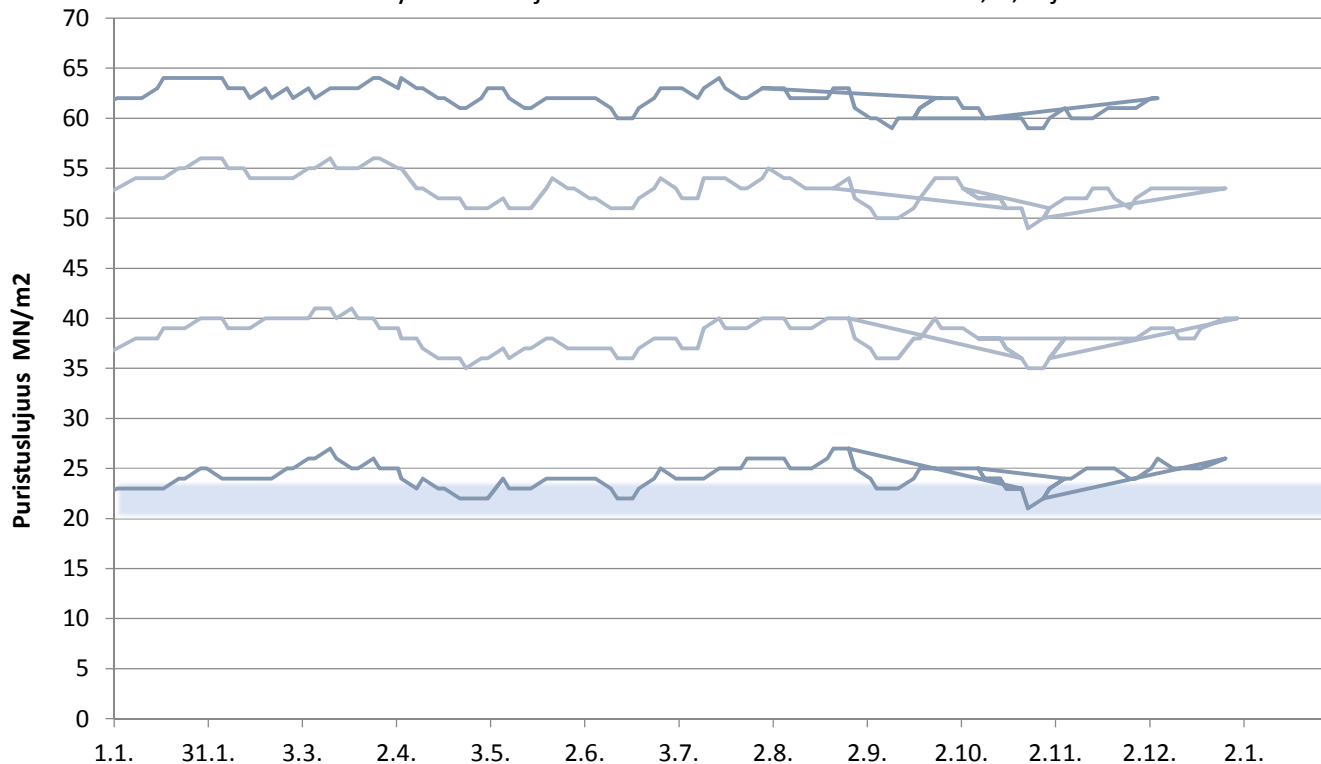


päivitetty 4.1.2019

**FINNSEMENTTI**  
A CRH COMPANY

# Lappeenrannan Rapidsementti

Lastausnäytteiden lujuudet kolmen liukuva keskiarvo 1, 2, 7 ja 28 vrk

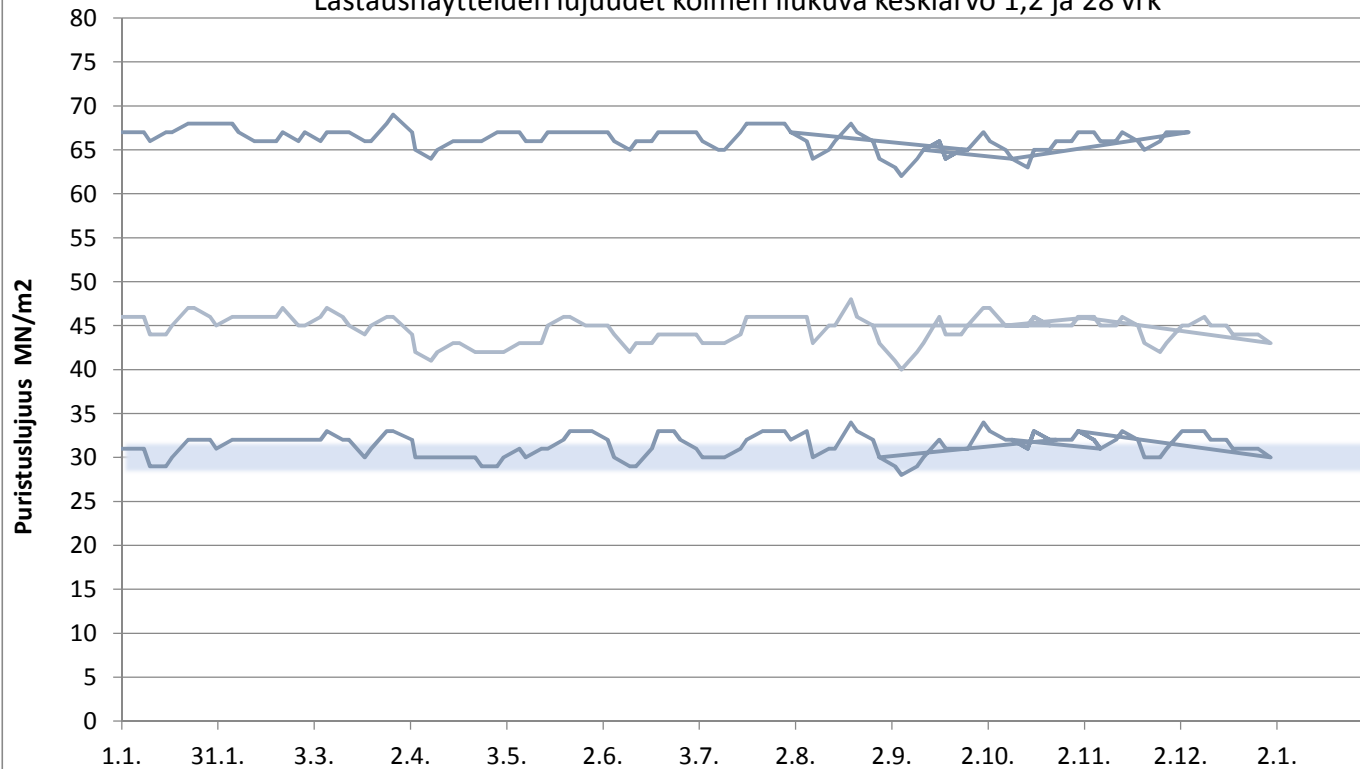


**FINSEMENTTI**  
A CRH COMPANY

päivitetty 4.1.2019

# Lappeenrannan Pikasementti

Lastausnäytteiden lujuudet kolmen liukuva keskiarvo 1,2 ja 28 vrk



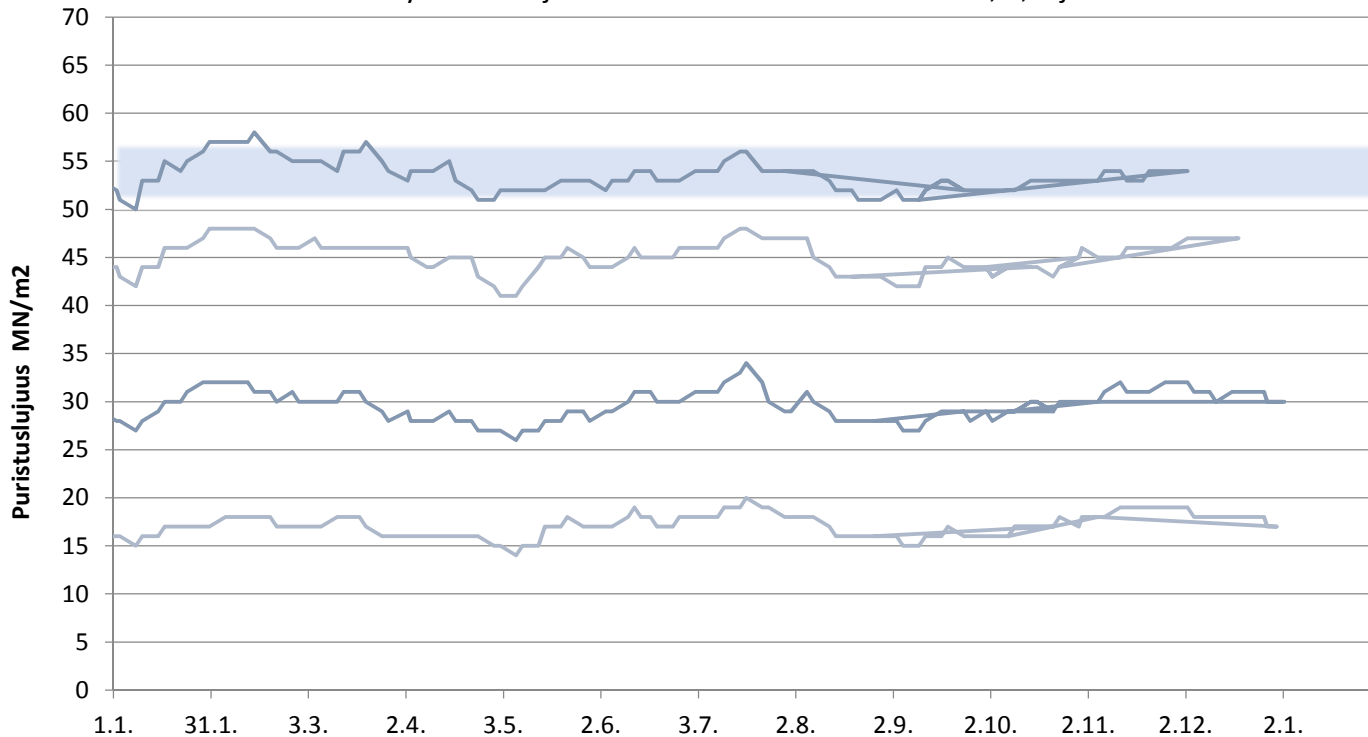
**FINNSEMENTTI**  
A CRH COMPANY

päivitetty 4.1.2019



# Lappeenrannan SR-sementti

Lastausnäytteiden lujuudet kolmen liukuva keskiarvo 1, 2, 7 ja 28 vrk

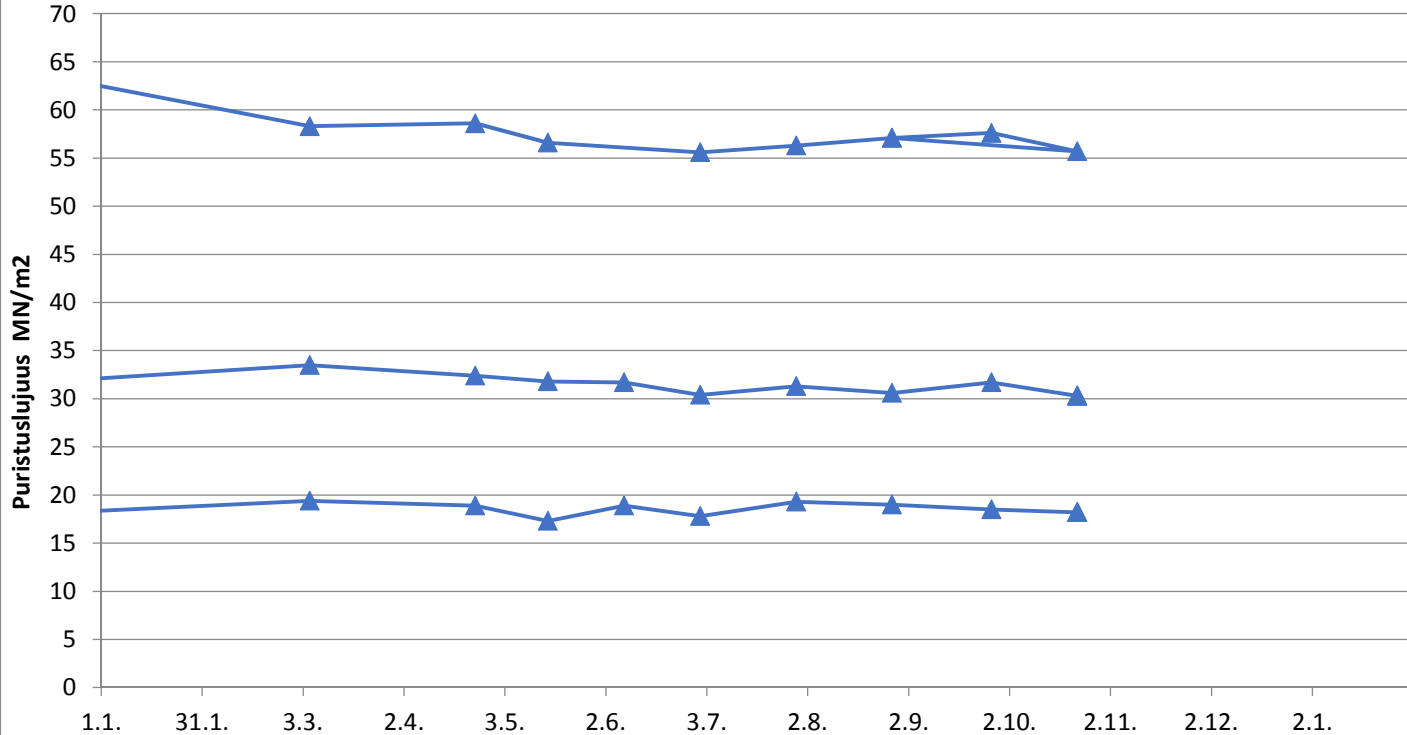


**FINN**SEMENTTI  
A CRH COMPANY

päivitetty 4.1.2019

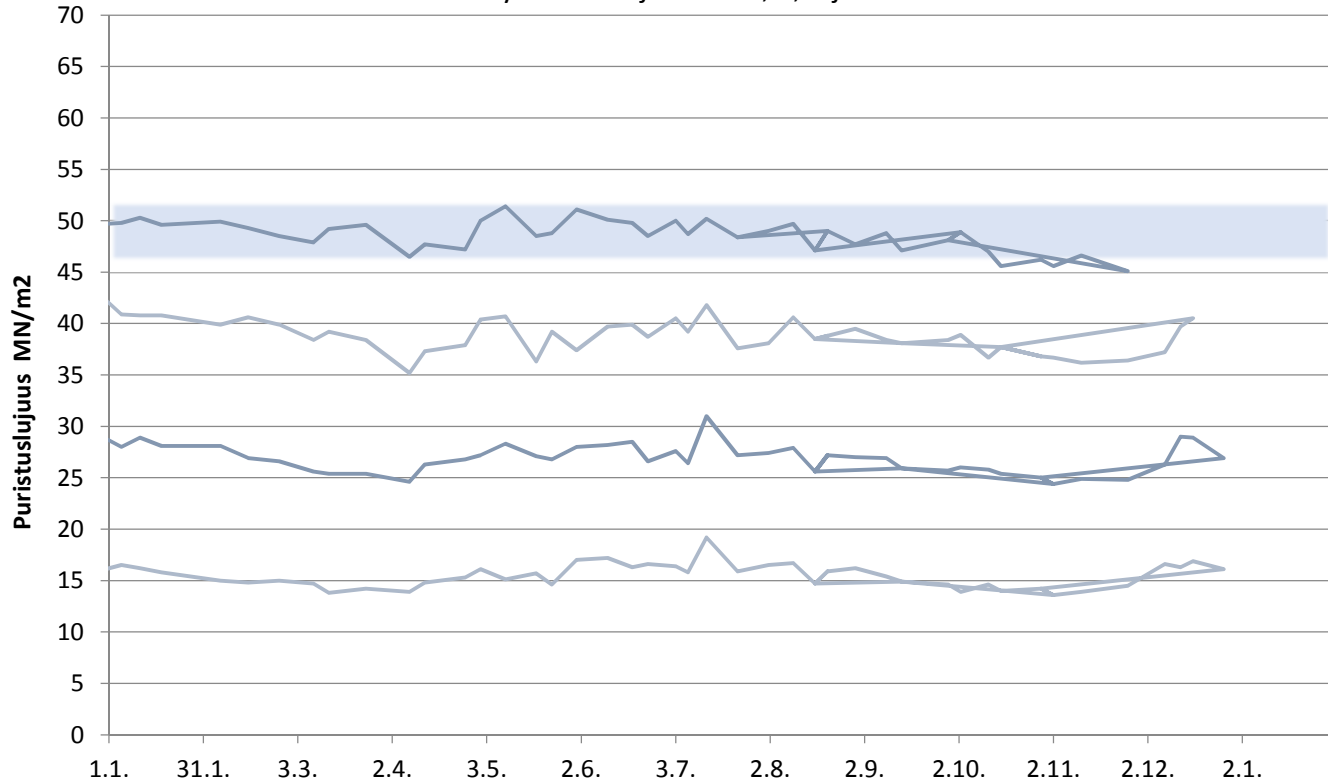
# Mega Kantvik

Laivanäytteiden lujuudet 1, 2 ja 28 vrk



# Plussementti Vihreäsaari

Laivanäytteiden lujuudet 1, 2, 7 ja 28 vrk

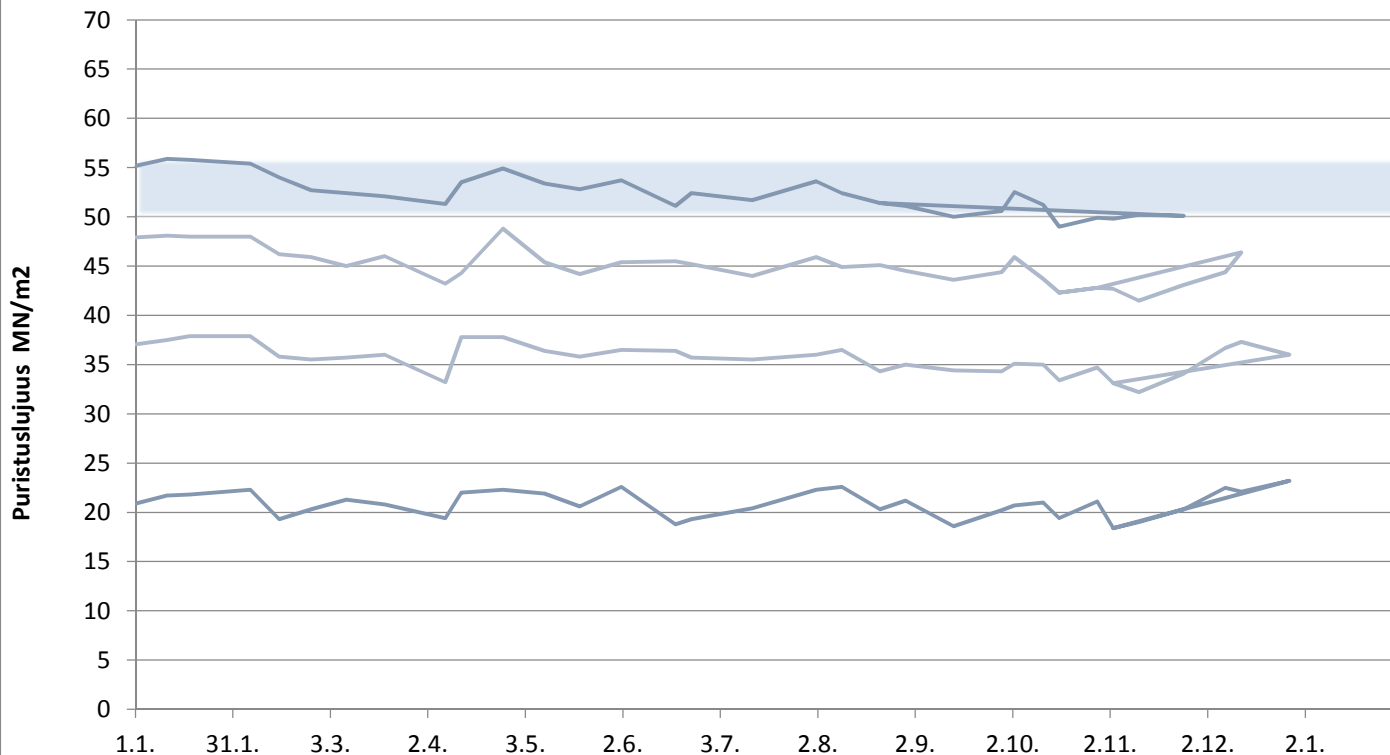


**FINSEMENTTI**  
A CRH COMPANY

päivitetty 4.1.2019

# Rapidsementti Vihreäsaari

Laivanäytteiden lujuudet 1, 2, 7 ja 28 vrk

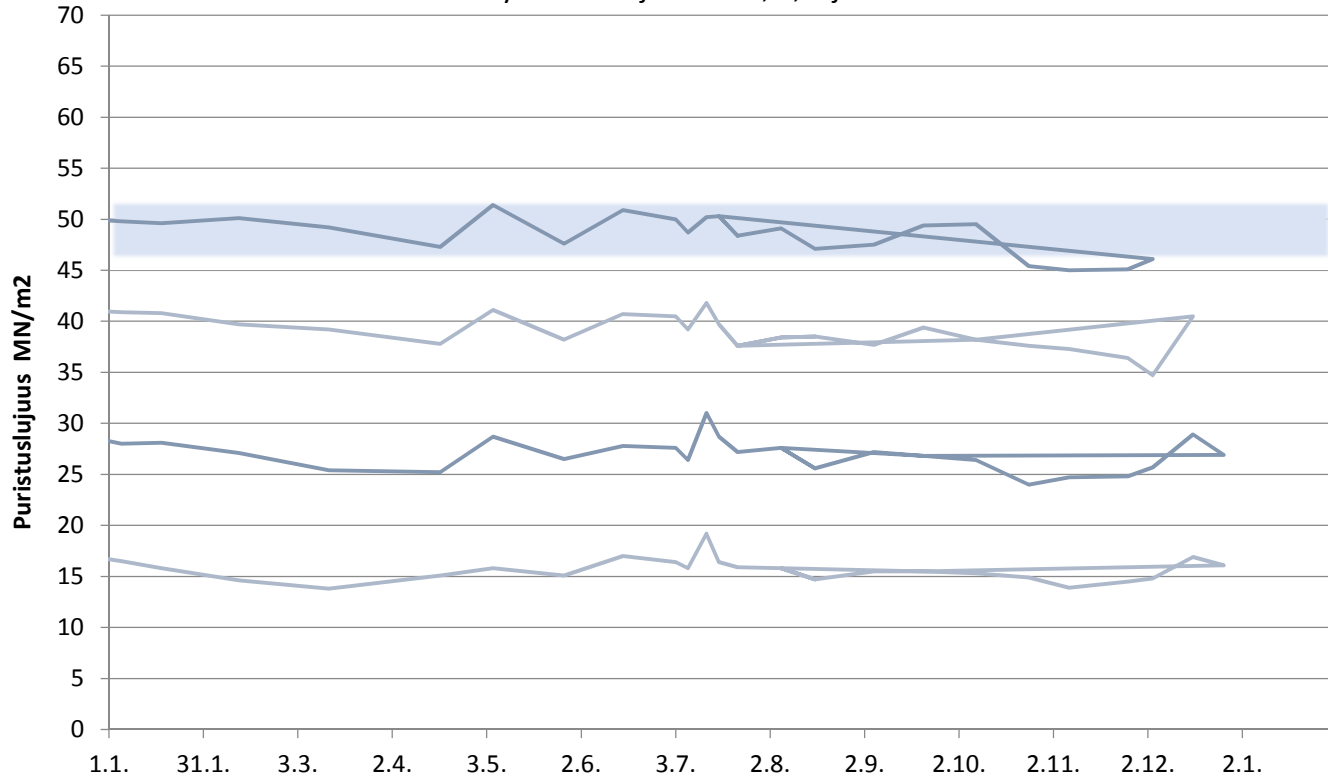


**FINNSEMENTTI**  
A CRH COMPANY

päivitetty 4.1.2019

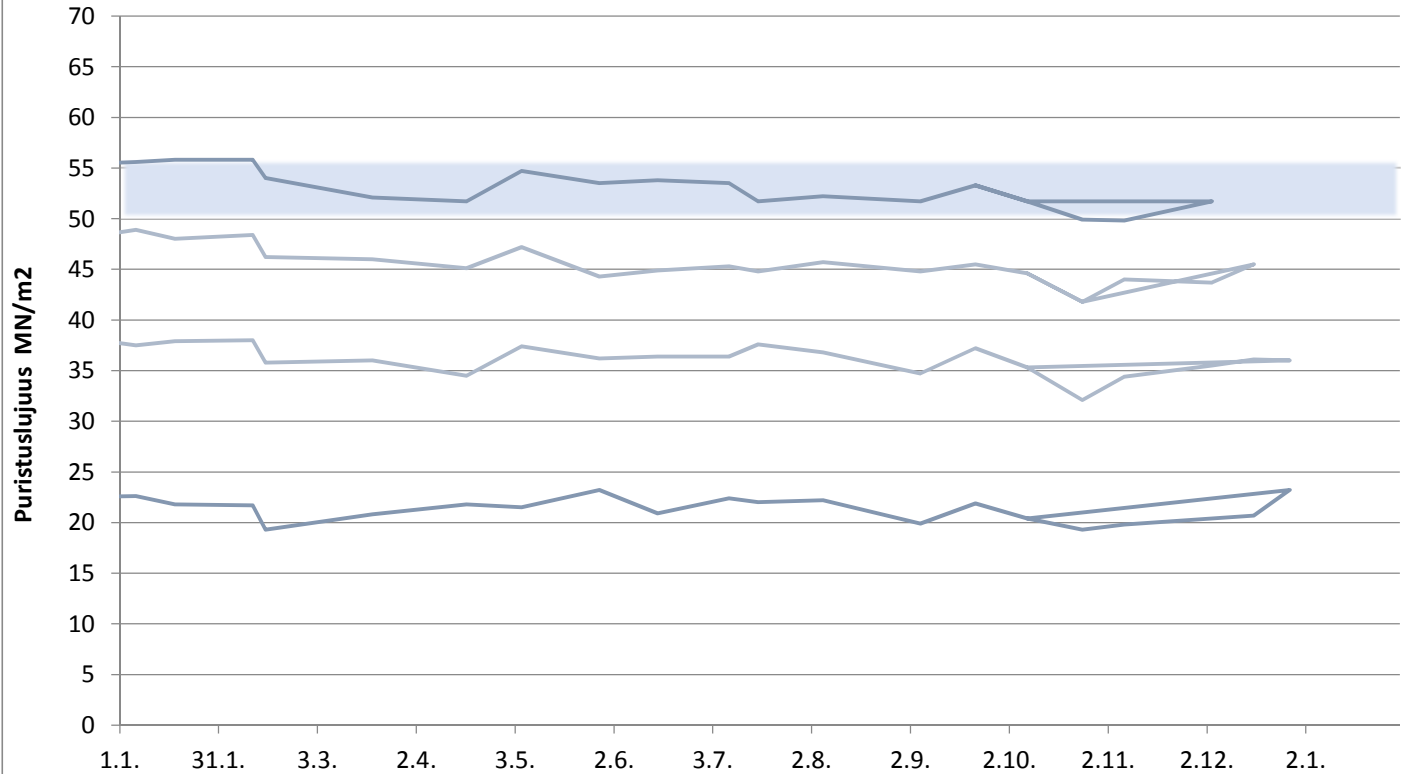
# Plussementti Pietarsaari

Laivanäytteiden lujuudet 1, 2, 7 ja 28 vrk



# Rapidsementti Pietarsaari

Laivanäytteiden lujuudet 1, 2, 7 ja 28 vrk

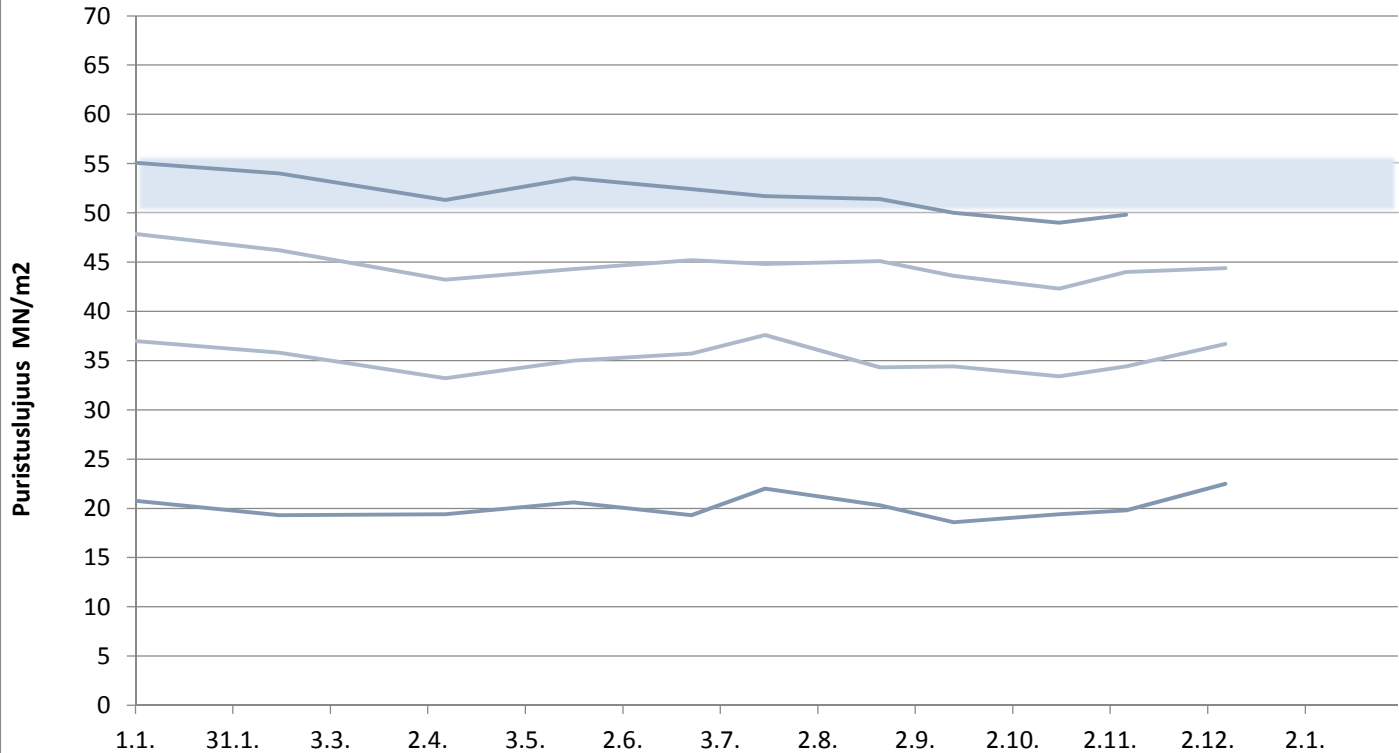


**FINNSEMENTTI**  
A CRH COMPANY

päivitetty 4.1.2019

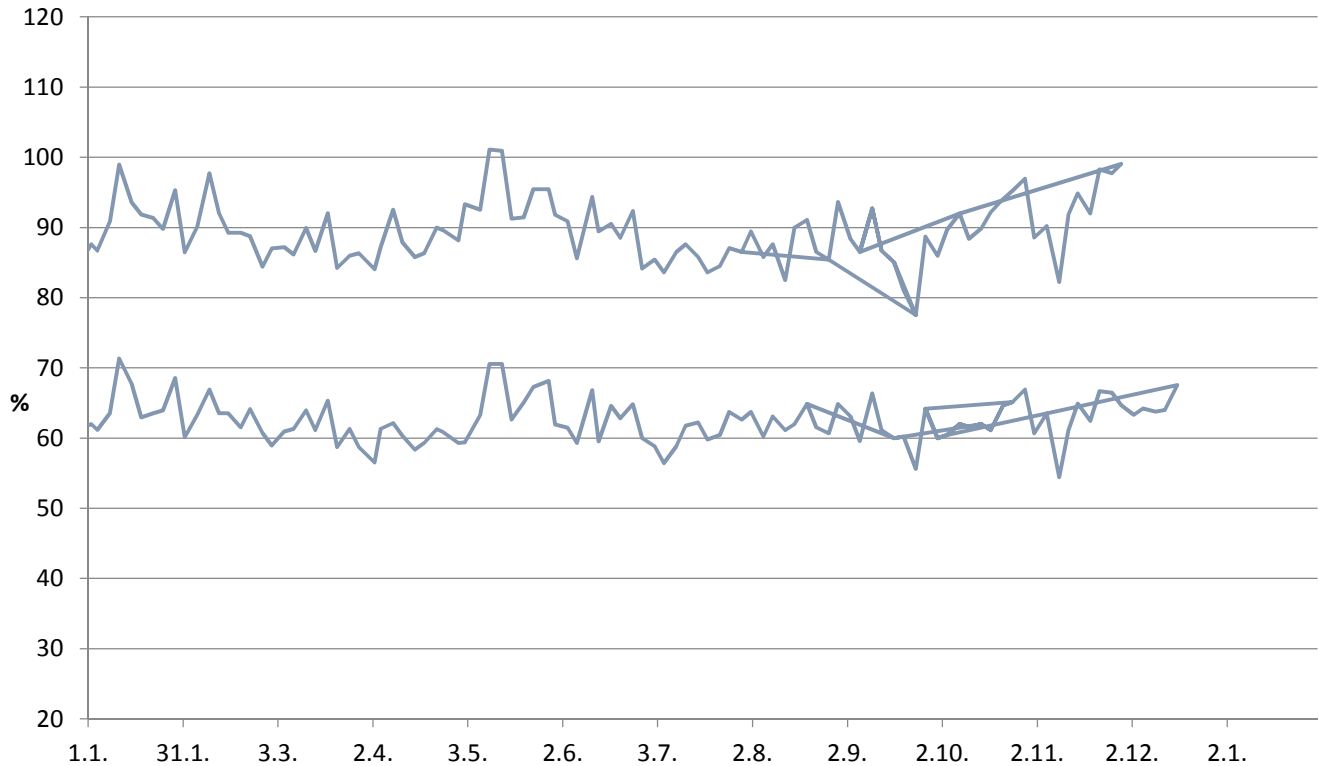
# Rapidsementti Maarianhamina

Laivanäytteiden lujuuudet 1, 2, 7 ja 28 vrk



# KJ400, RAAHE

Aktiivisuusindeksi 7 ja 28 vrk



**FINNSEMENTTI**  
A CRH COMPANY

päivitetty 4.1.2019