

Laatuinformaatio vko 2

pvm:

11.1.2019

Lastaussiiloista otettujen näytteiden puristuslujuus (SFS-EN 196-1)

kolmen perättäisen näytteen liukuva keskiarvo:

FINNSEMENTTI
A CRH COMPANY

(Huom. testaustulosten hajonta +/-1,5 MPa)

* viimeisten laivauserien tuloksia

Parainen

	pvm	MPa	pvm	MPa	pvm	MPa	m ² /kg	%	%	%
	2 vrk		7 vrk		28 vrk		Hienous	Vaaleusaste	Kalkkikivi	Kuona
Plussementti	31.12.	27	27.12.	38	05.12.	47				
CEM II/B-M(S-LL)42.5N	02.01.	28	31.12.	37	10.12.	48	470	33	8	16
	07.01.	27	02.01.	37	12.12.	48				
	1 vrk		7 vrk		28 vrk		Hienous	Vaaleusaste	Kalkkikivi	Kuona
Rapidsementti	02.01.	23	27.12.	45	05.12.	52				
CEM II/A-LL 42.5 R	07.01.	23	31.12.	45	10.12.	52	470	30	7	0
	09.01.	23	02.01.	45	12.12.	53				
	1 vrk		2 vrk		28 vrk		Hienous	Vaaleusaste	Kalkkikivi	Kuona
Pikaseimentti	02.01.	31	31.12.	44	05.12.	58				
CEM I 52.5 R	07.01.	32	02.01.	43	10.12.	57	570	32	4	0
	09.01.	32	07.01.	43	12.12.	59				
	1 vrk		7 vrk		28 vrk		Hienous	Vaaleusaste	Kalkkikivi	Kuona
Valkosementti *	21.11.	26	21.11.	61	21.11.	74	400	80	0	0
CEM I 52.5 R - SR5										

Lappeenranta

	pvm	MPa	pvm	MPa	pvm	MPa	m ² /kg	%	%	%
	2 vrk		7 vrk		28 vrk		Hienous	Vaaleusaste	Kalkkikivi	Kuona
Plussementti	27.12.	26	19.12.	40	05.12.	50				
CEMII/B-M(S-LL)42.5N	31.12.	27	27.12.	41	10.12.	51	470	33	12	9
	07.01.	27	31.12.	41	12.12.	51				
	1 vrk		7 vrk		28 vrk		Hienous	Vaaleusaste	Kalkkikivi	Kuona
Rapidsementti	27.12.	26	19.12.	53	05.12.	62				
CEM II/A-LL 52.5 N	31.12.	26	27.12.	53	10.12.	62	510	32	7	0
	07.01.	26	31.12.	54	12.12.	61				
	1 vrk		2 vrk		28 vrk		Hienous	Vaaleusaste	Kalkkikivi	Kuona
Pikaseimentti	31.12.	30	27.12.	44	05.12.	67				
CEM I 52.5 R	07.01.	30	31.12.	43	10.12.	67	530	31	3	0
	09.01.	31	07.01.	43	12.12.	68				
	2 vrk		7 vrk		28 vrk		Hienous	Vaaleusaste	Kalkkikivi	Kuona
SR-sementti	31.12.	30	27.12.	46	03.12.	54				
CEM I 42.5 N - SR3	02.01.	30	28.12.	46	05.12.	54	350	23	4	0
	07.01.	30	31.12.	46	10.12.	55				

Kantvik

	pvm	MPa	pvm	MPa	pvm	MPa	m ² /kg	%	%	%
	1 vrk		2 vrk		28 vrk		Hienous	Vaaleusaste	Kalkkikivi	Kuona
Megasementti*	23.10.	18	23.10.	30	23.10.	56	400	34	3.5	0
CEM I 52.5 N										

Raahan kuonajauheen laatuinformaatio

Hienous		Aktiivisuusindeksi			
pvm	m ² /kg	pvm	7 vrk	pvm	28 vrk
24.12.	378	13.12.	64 %	03.12.	97 %
31.12.	379	17.12.	65 %	06.12.	97 %
07.01.	375	20.12.	66 %	10.12.	95 %

Annamme mielellämme lisätietoja sementeistämme ja kuonajauheesta:

Mikko Marjalaakso 0201 206 208

Iiro Aro 0201 206 447

Heikki Alarautalahti 0201 206 204

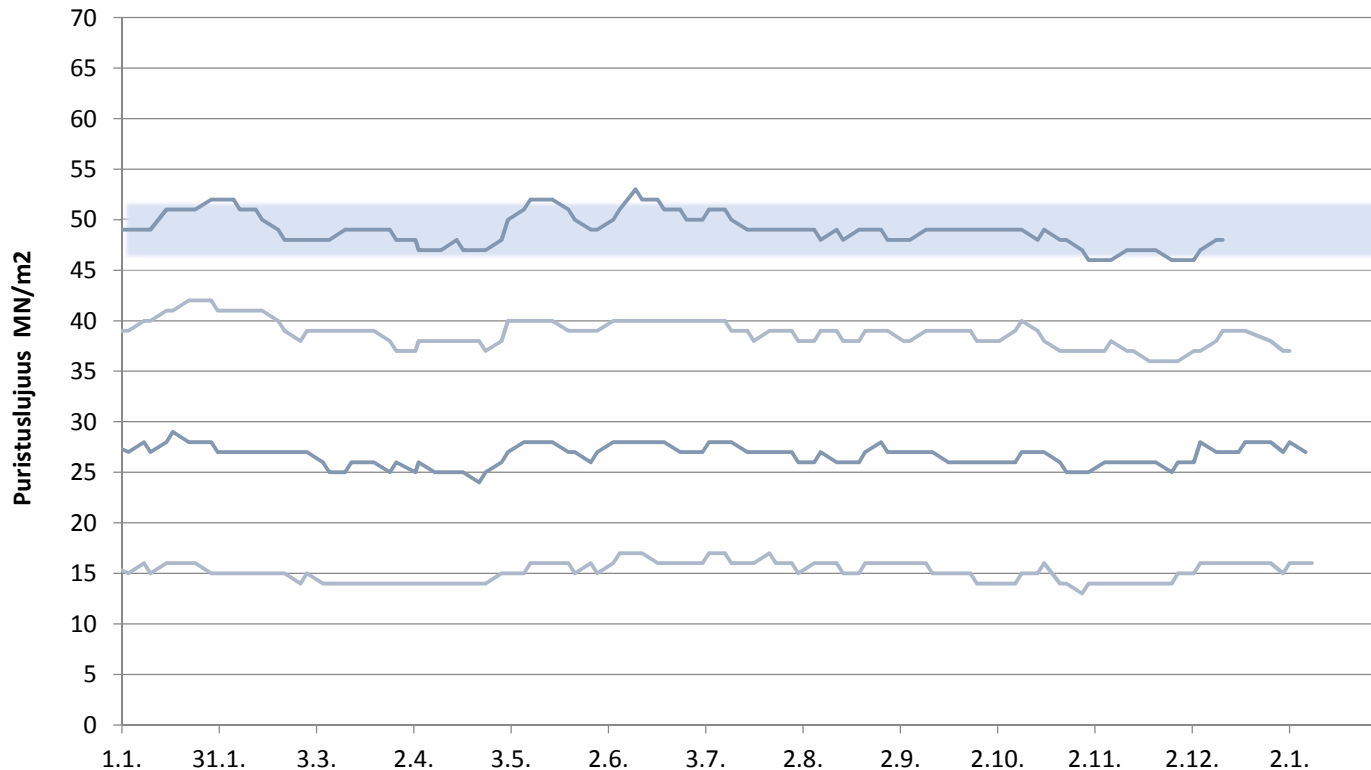
Sini Ruukonen 0201 206 209

Pekka Rajala 0201 206 207

Tekninen neuvontamme antaa mielellään lisätietoja 0201206200

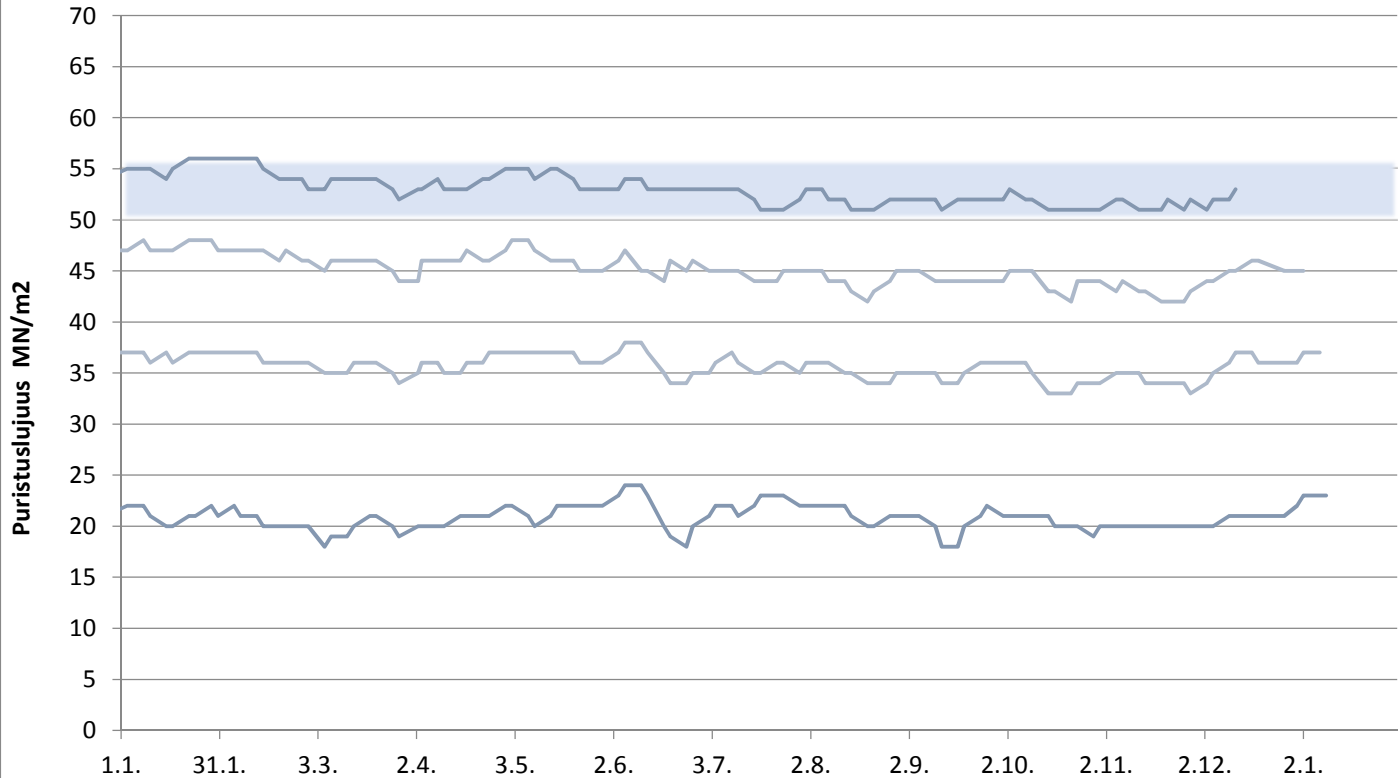
Paraisten Plussementti

Lastausnäytteiden lujuudet kolmen liukuva keskiarvo 1, 2, 7 ja 28 vrk



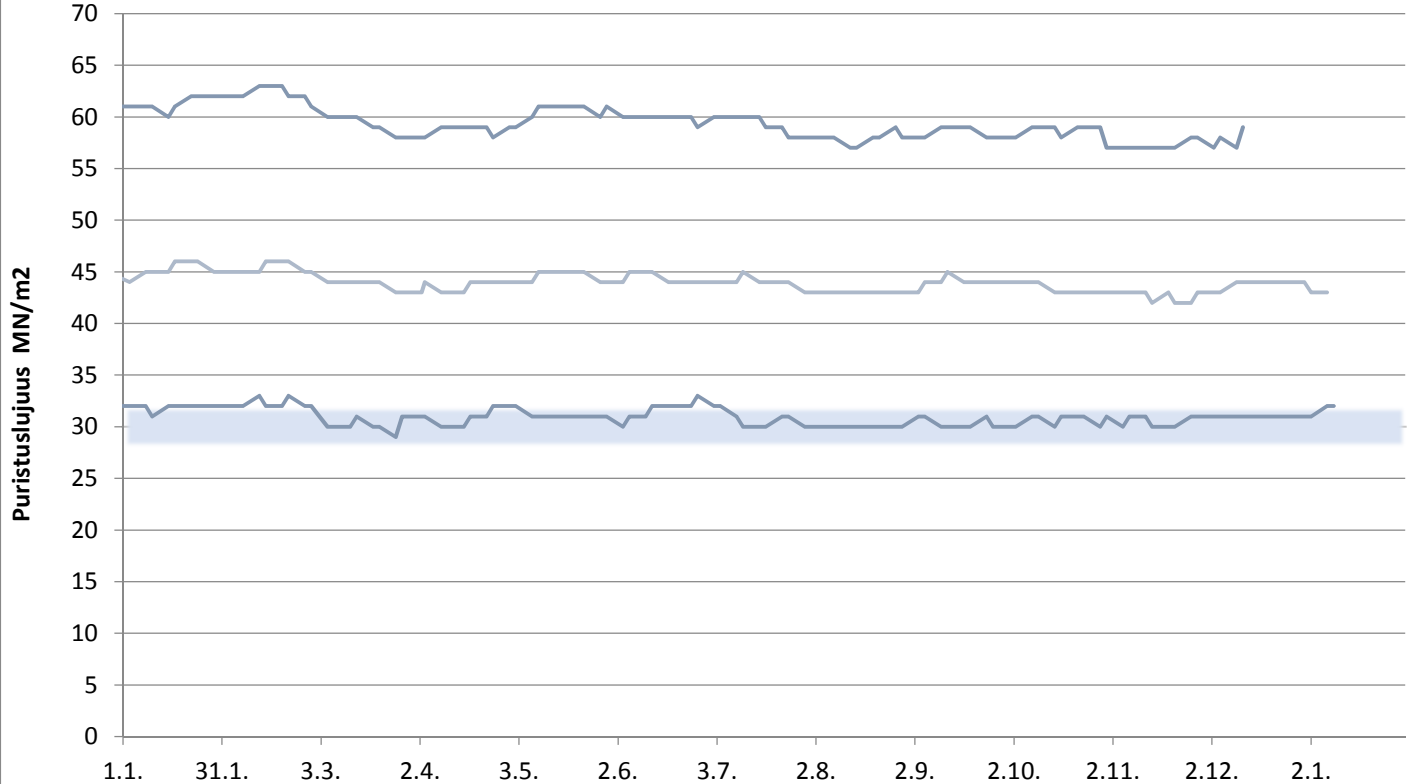
Paraisten Rapidsementti

Lastausnäytteiden lujuudet kolmen liukuva keskiarvo 1, 2, 7 ja 28 vrk



Paraisten Pikasementti

Lastausnäytteiden lujuudet kolmen liukuva keskiarvo 1, 2 ja 28 vrk



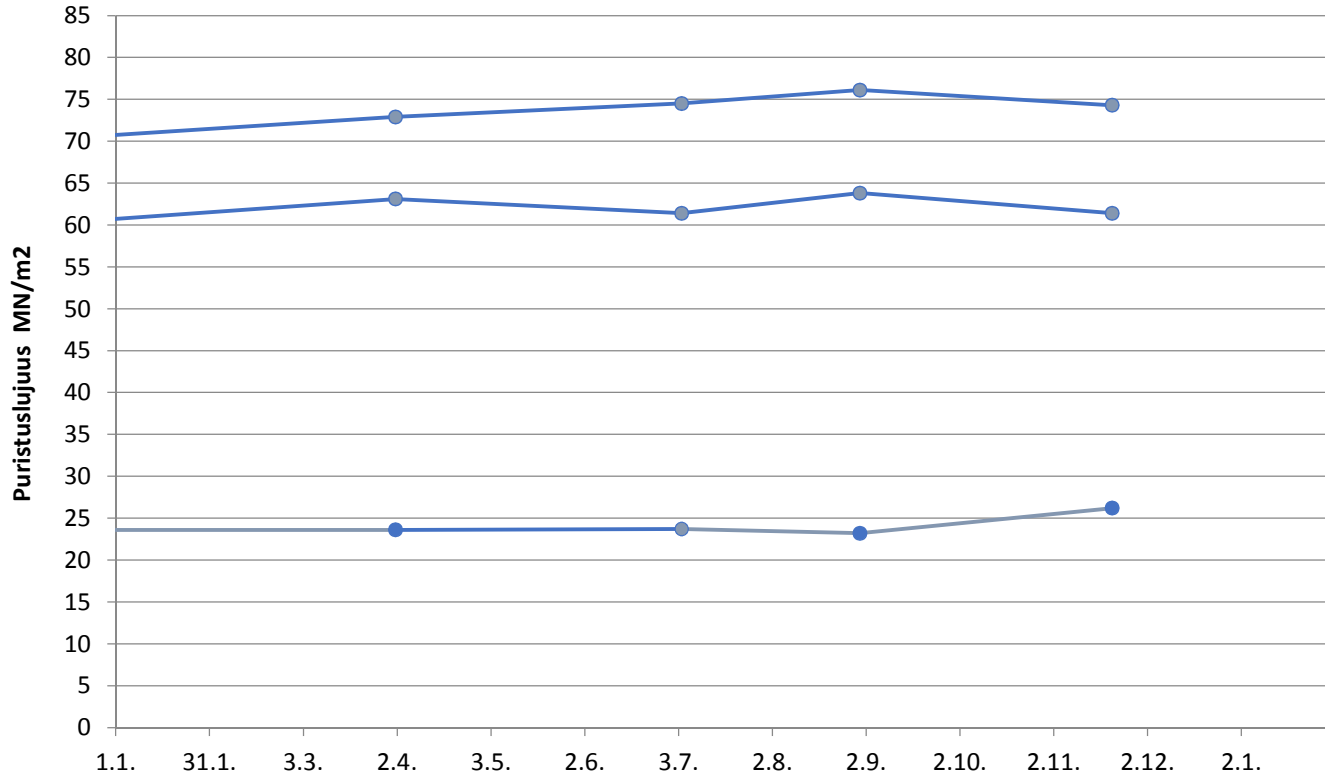
FINNSEMENTTI

A CRH COMPANY

päivitetty 11.1.2019

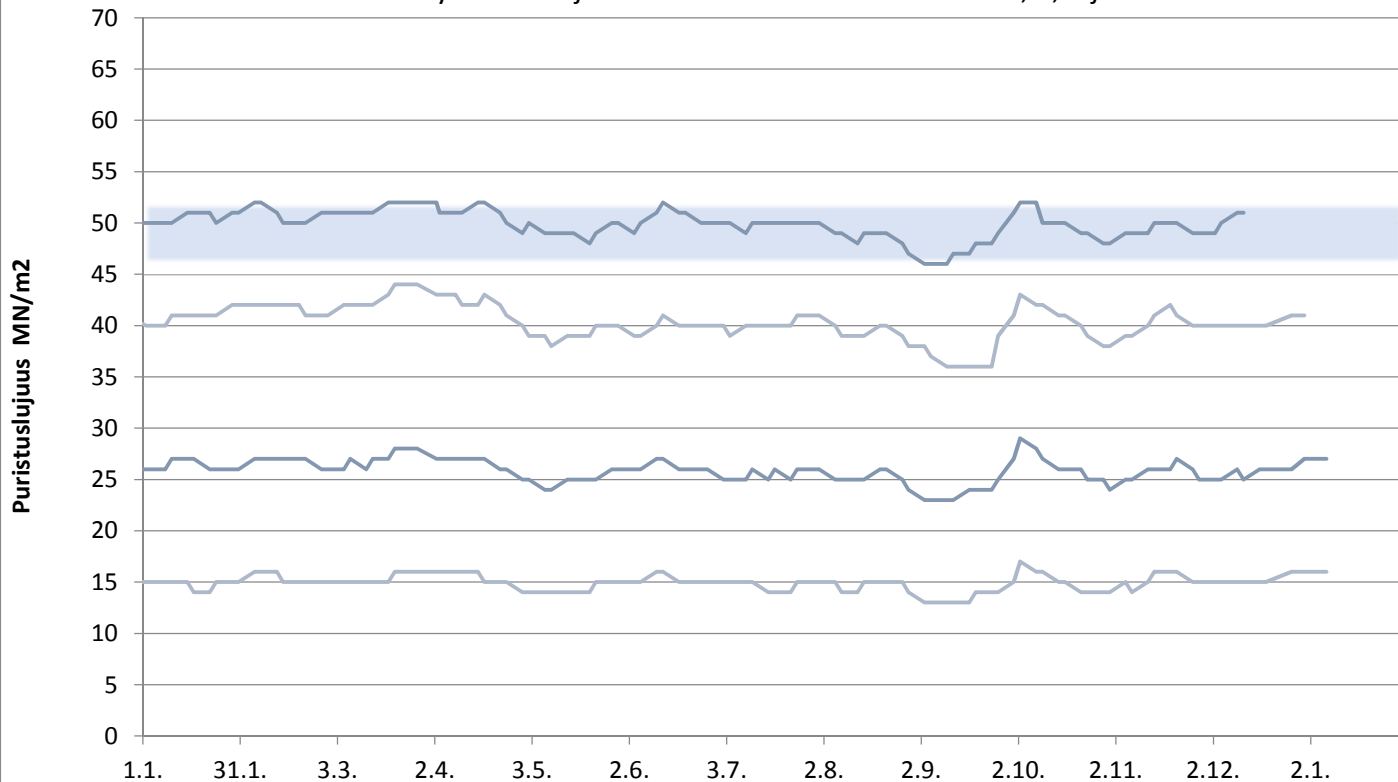
Valkosementti

Laivanäytteiden lujuudet 1, 7 ja 28 vrk



Lappeenrannan Plussementti

Lastausnäytteiden lujuudet kolmen liukuva keskiarvo 1, 2, 7 ja 28 vrk

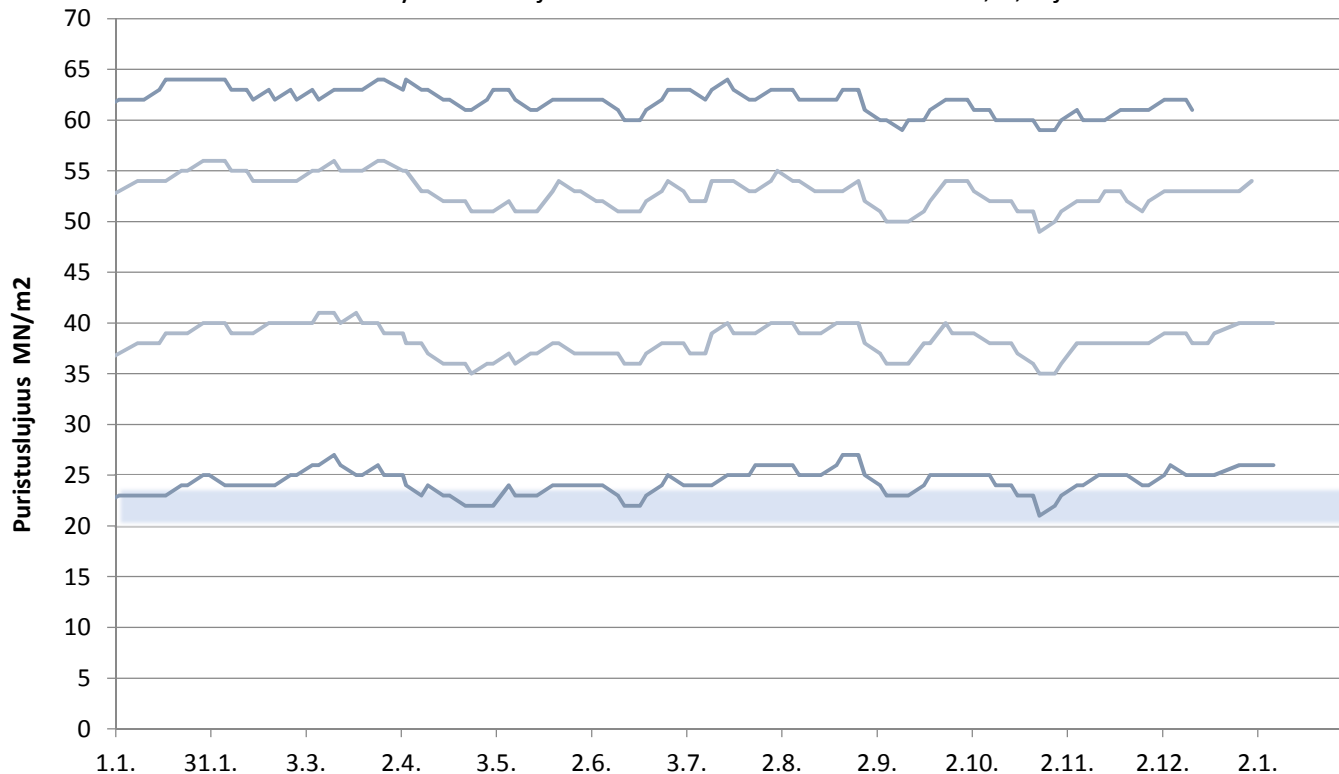


päivitetty 11.1.2019

FINSEMENTTI
A CRH COMPANY

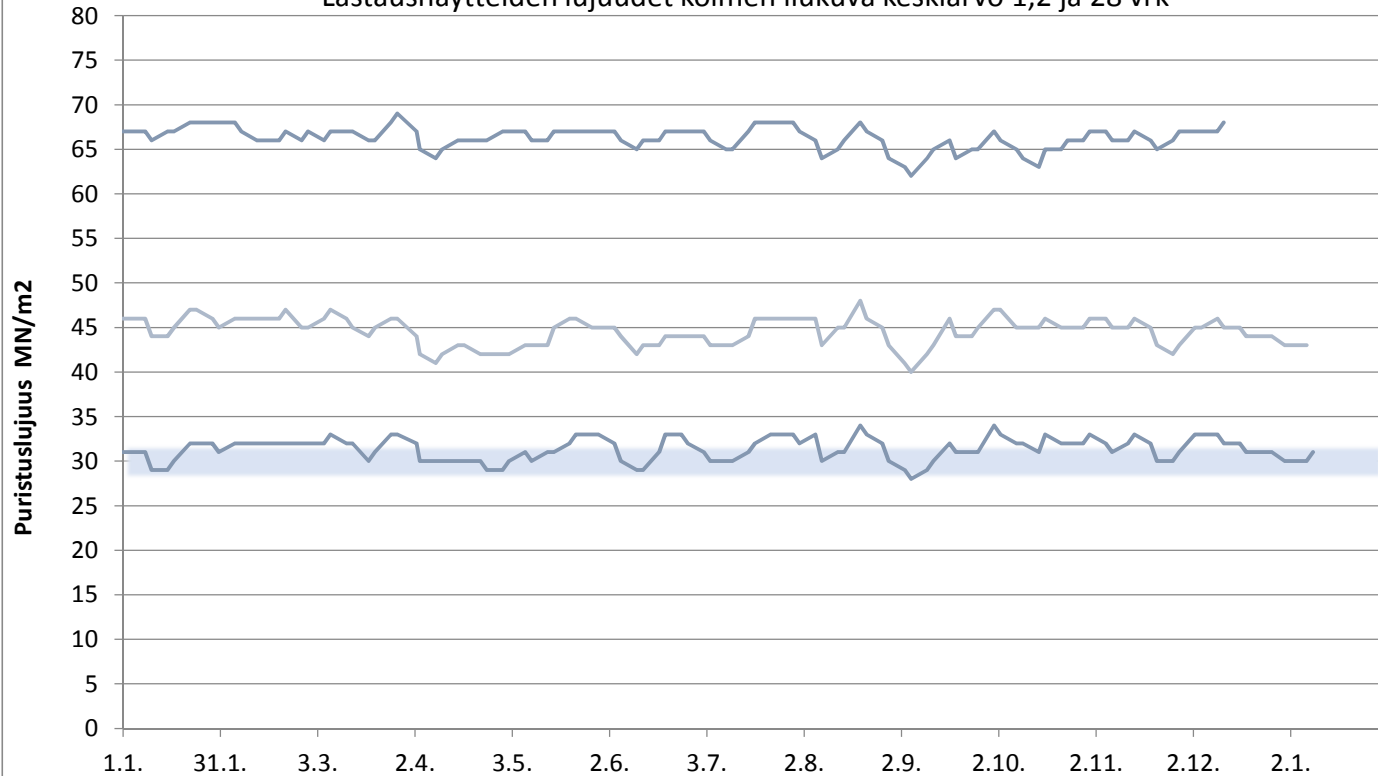
Lappeenrannan Rapidsementti

Lastausnäytteiden lujuudet kolmen liukuva keskiarvo 1, 2, 7 ja 28 vrk



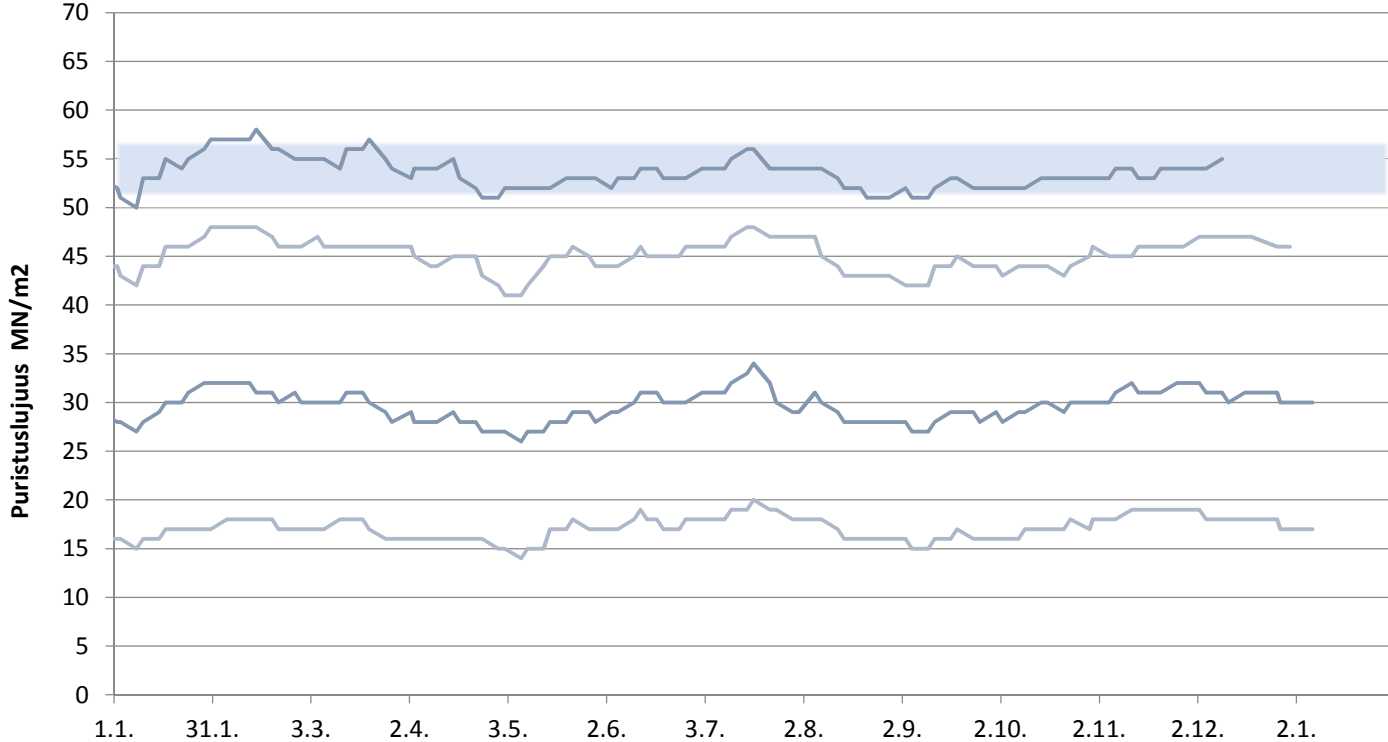
Lappeenrannan Pikasementti

Lastausnäytteiden lujuudet kolmen liukuva keskiarvo 1,2 ja 28 vrk



Lappeenrannan SR-sementti

Lastausnäytteiden lujuudet kolmen liukuva keskiarvo 1, 2, 7 ja 28 vrk

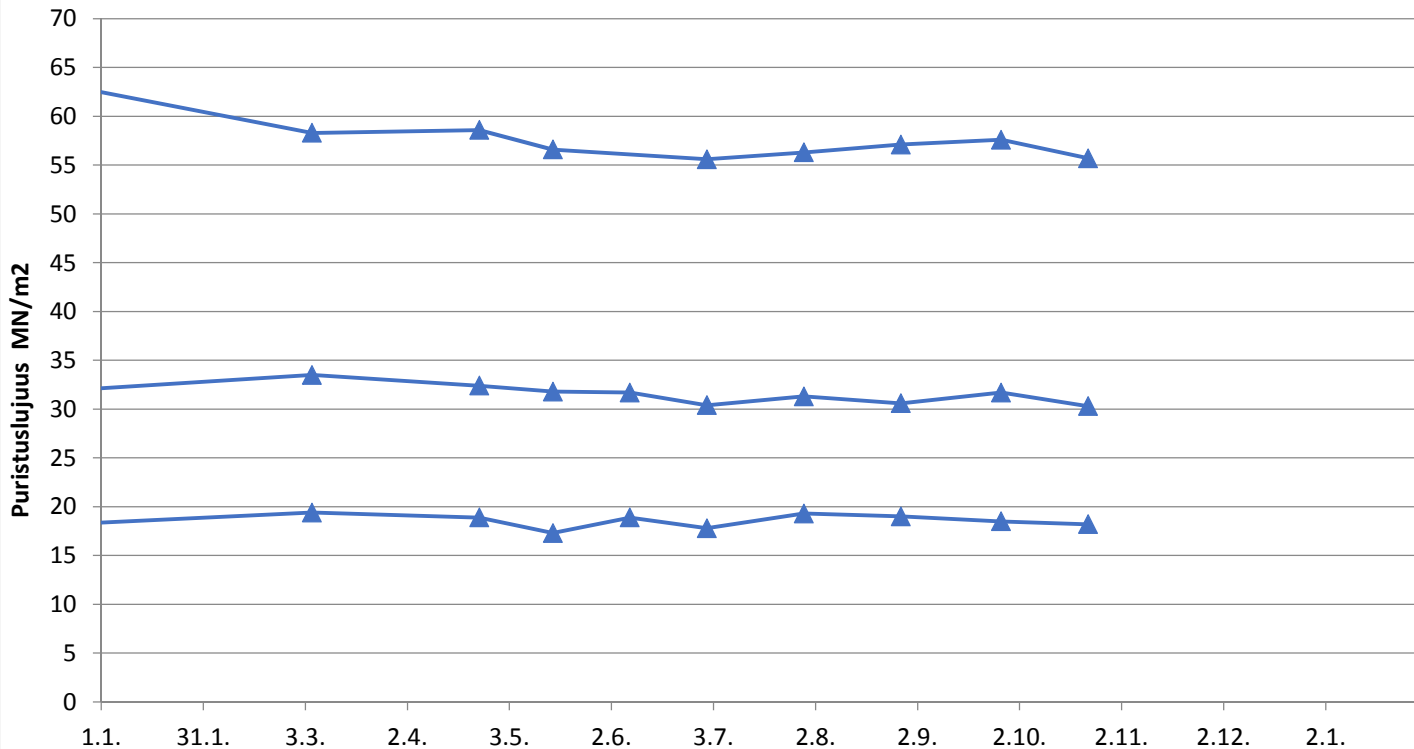


FINNSEMENTTI
A CRH COMPANY

päivitetty 11.1.2019

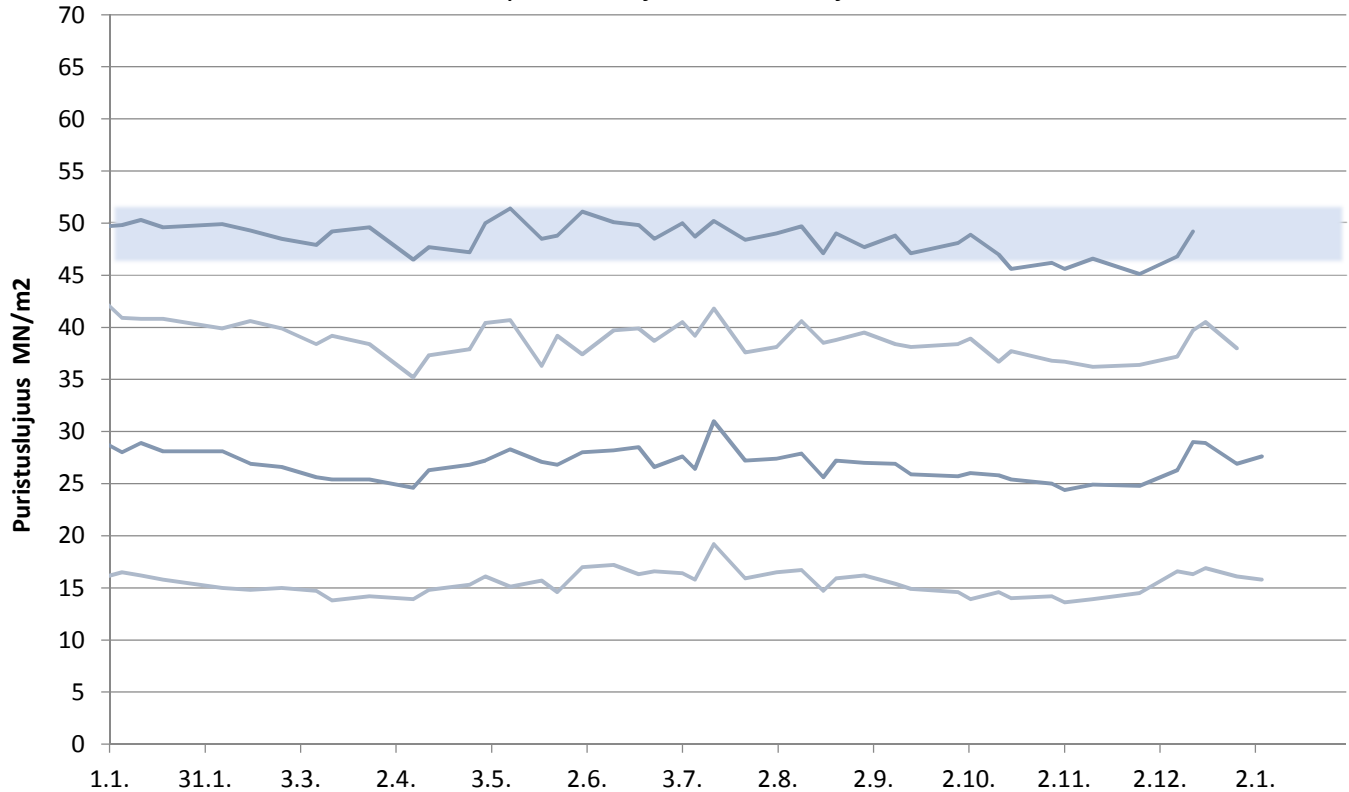
Mega Kantvik

Laivanäytteiden lujuudet 1, 2 ja 28 vrk



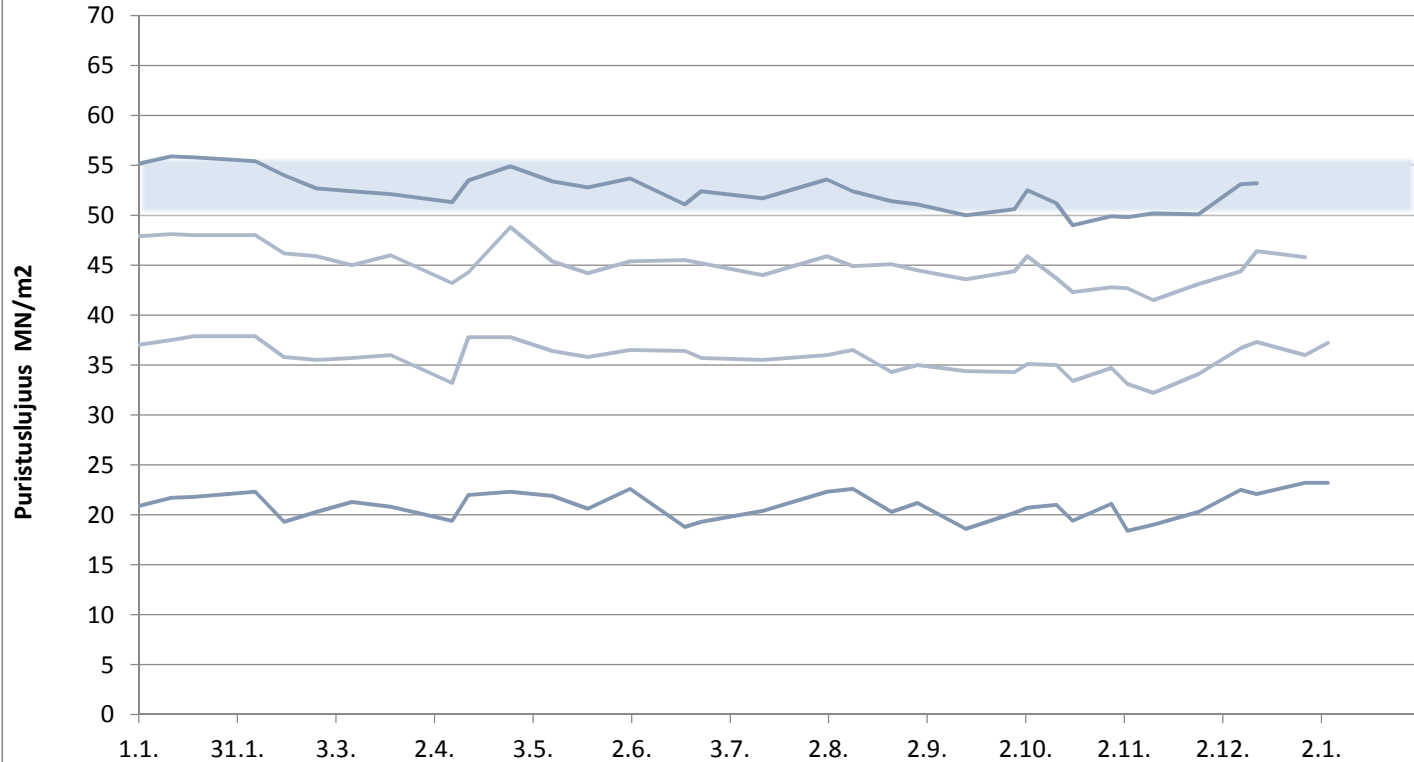
Plussementti Vihreäsaari

Laivanäytteiden lujuudet 1, 2, 7 ja 28 vrk



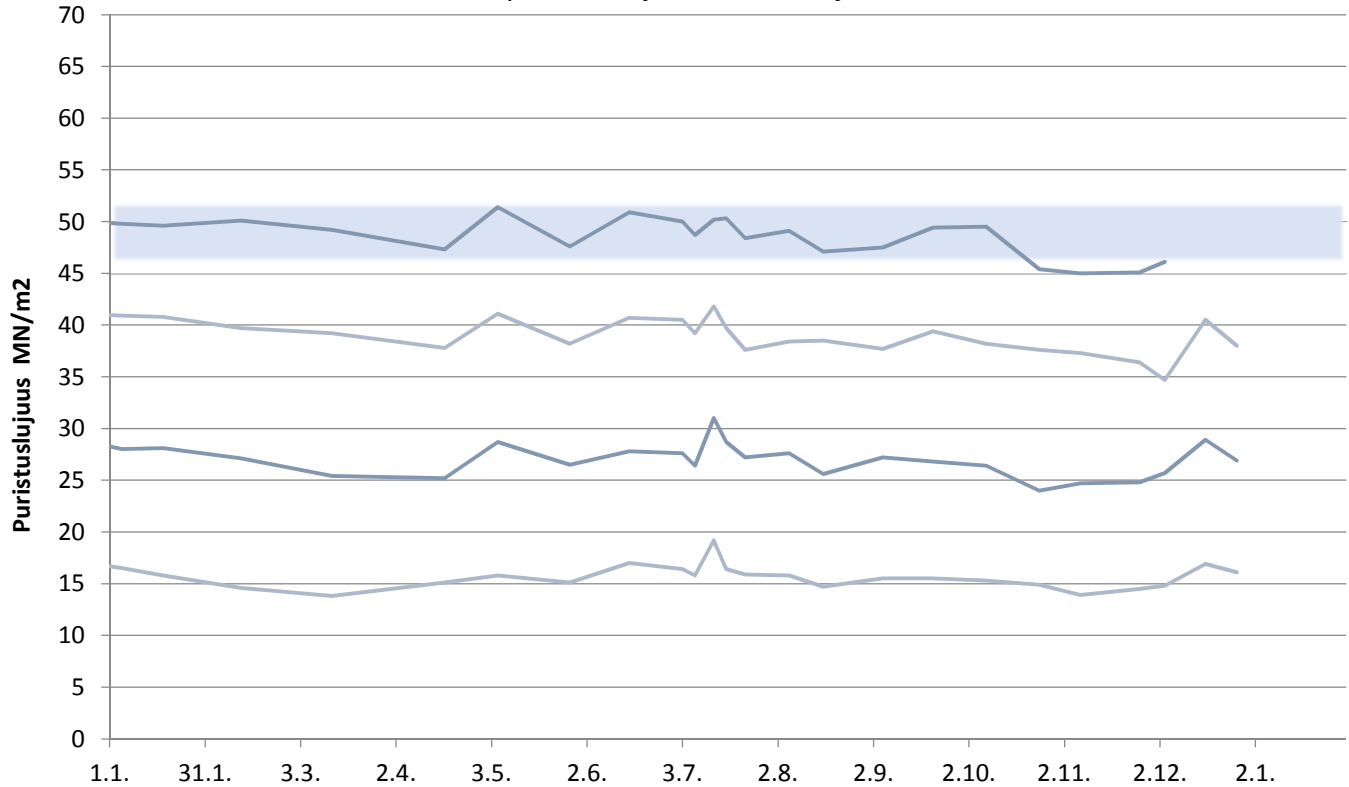
Rapidsementti Vihreäsaari

Laivanäytteiden lujuudet 1, 2, 7 ja 28 vrk



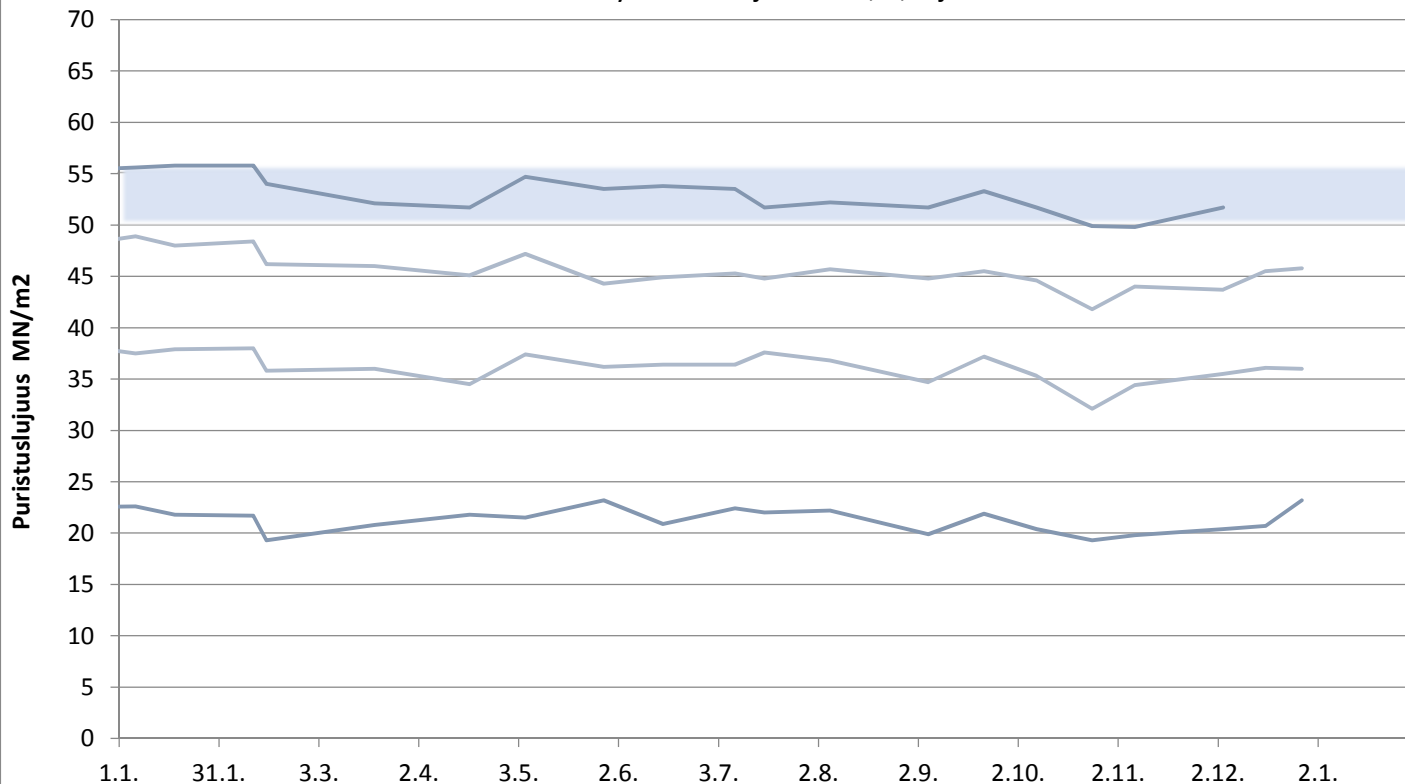
Plussementti Pietarsaari

Laivanäytteiden lujuudet 1, 2, 7 ja 28 vrk



Rapidsementti Pietarsaari

Laivanäytteiden lujuudet 1, 2, 7 ja 28 vrk

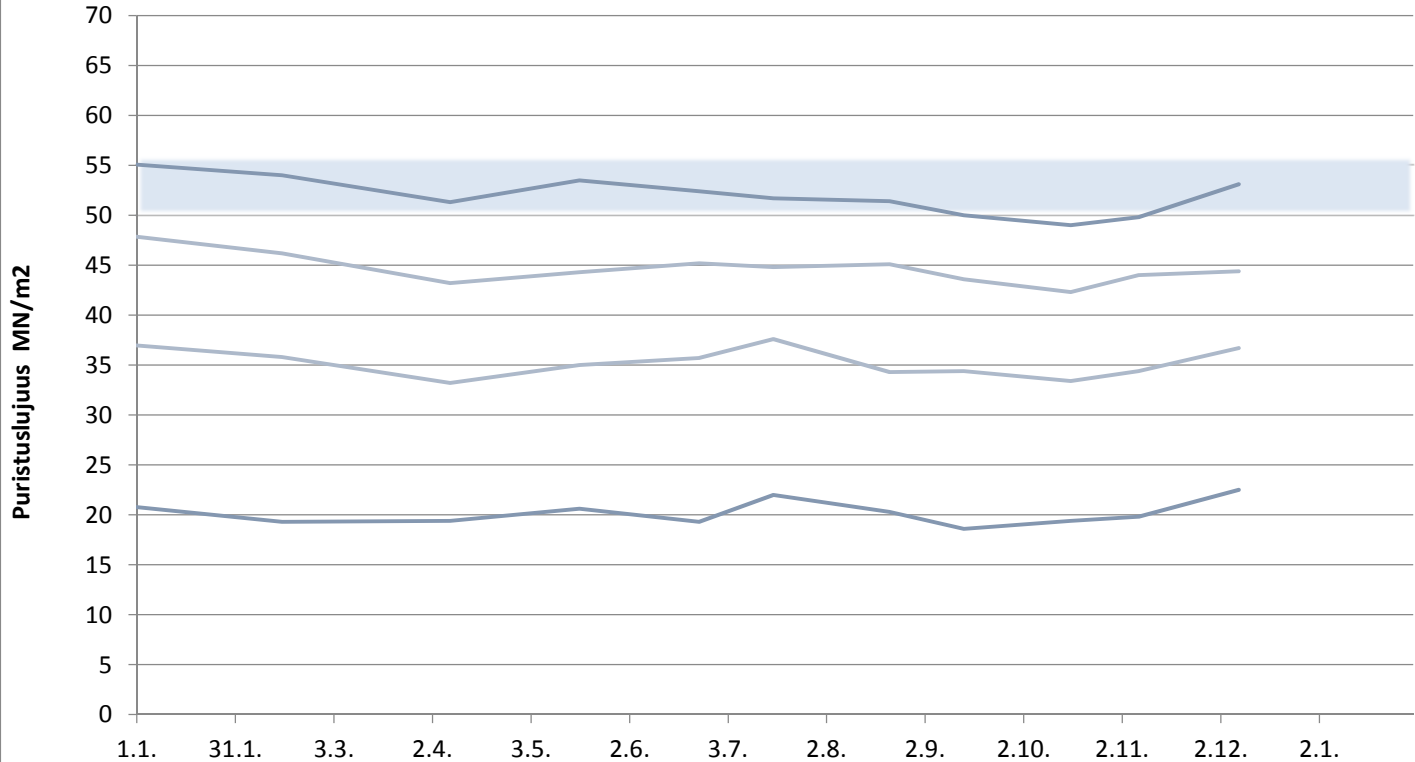


FINNSEMENTTI
A CRH COMPANY

päivitetty 11.1.2019

Rapidsementti Maarianhamina

Laivanäytteiden lujuuudet 1, 2, 7 ja 28 vrk



KJ400, RAAHE

Aktiivisuusindeksi 7 ja 28 vrk

