

Laatuinformaatio vko 3

pvm:

18.1.2019

Lastaussiiloista otettujen näytteiden puristuslujuus (SFS-EN 196-1)

kolmen perättäisen näytteen liukuva keskiarvo:

(Huom. testaustulosten hajonta +/-1,5 MPa)

* viimeisten laivauserien tuloksia

FINNSEMENTTI
A CRH COMPANY

Parainen

	pvm	MPa	pvm	MPa	pvm	MPa	m ² /kg	%	%	%
	2 vrk		7 vrk		28 vrk		Hienous	Vaaleusaste	Kalkkikivi	Kuona
Plussementti	07.01.	27	02.01.	37	12.12.	48				
CEM II/B-M(S-LL)42.5N	09.01.	27	07.01.	38	17.12.	49	470	32	8	16
	14.01.	28	09.01.	38	19.12.	49				
	1 vrk		7 vrk		28 vrk		Hienous	Vaaleusaste	Kalkkikivi	Kuona
Rapidsementti	09.01.	23	02.01.	45	12.12.	53				
CEM II/A-LL 42.5 R	14.01.	22	07.01.	46	17.12.	53	480	30	7	0
	16.01.	23	09.01.	45	19.12.	53				
	1 vrk		2 vrk		28 vrk		Hienous	Vaaleusaste	Kalkkikivi	Kuona
Pikaseimentti	09.01.	32	07.01.	43	12.12.	59				
CEM I 52.5 R	14.01.	32	09.01.	43	17.12.	59	560	31	4	0
	16.01.	32	14.01.	43	19.12.	59				
	1 vrk		7 vrk		28 vrk		Hienous	Vaaleusaste	Kalkkikivi	Kuona
Valkosementti *	21.11.	26	21.11.	61	21.11.	74	400	80	0	0
CEM I 52.5 R - SR5										

Lappeenranta

	pvm	MPa	pvm	MPa	pvm	MPa	m ² /kg	%	%	%
	2 vrk		7 vrk		28 vrk		Hienous	Vaaleusaste	Kalkkikivi	Kuona
Plussementti	07.01.	27	31.12.	41	12.12.	51				
CEMII/B-M(S-LL)42.5N	09.01.	27	07.01.	42	17.12.	50	450	33	12	9
	14.01.	27	09.01.	42	19.12.	51				
	1 vrk		7 vrk		28 vrk		Hienous	Vaaleusaste	Kalkkikivi	Kuona
Rapidsementti	07.01.	26	31.12.	54	12.12.	61				
CEM II/A-LL 52.5 N	09.01.	26	07.01.	54	17.12.	62	500	32	8	0
	14.01.	25	09.01.	53	19.12.	63				
	1 vrk		2 vrk		28 vrk		Hienous	Vaaleusaste	Kalkkikivi	Kuona
Pikaseimentti	09.01.	31	07.01.	43	12.12.	68				
CEM I 52.5 R	14.01.	31	09.01.	44	17.12.	68	520	33	4	0
	16.01.	31	14.01.	44	19.12.	68				
	2 vrk		7 vrk		28 vrk		Hienous	Vaaleusaste	Kalkkikivi	Kuona
SR-sementti	07.01.	30	31.12.	46	10.12.	55				
CEM I 42.5 N - SR3	09.01.	30	02.01.	46	12.12.	55	350	21	4	0
	14.01.	30	07.01.	45	17.12.	56				

Kantvik

	pvm	MPa	pvm	MPa	pvm	MPa	m ² /kg	%	%	%
	1 vrk		2 vrk		28 vrk		Hienous	Vaaleusaste	Kalkkikivi	Kuona
Megasementti*	23.10.	18	23.10.	30	23.10.	56	400	34	3.5	0
CEM I 52.5 N										

Raahan kuonajauheen laatuinformaatio

Hienous		Aktiivisuusindeksi			
pvm	m ² /kg	pvm	7 vrk	pvm	28 vrk
31.12.	379	17.12.	65 %	06.12.	97 %
07.01.	375	20.12.	66 %	10.12.	95 %
10.01.	386	07.01.	68 %	17.12.	95 %

Annamme mielellämme lisätietoja sementeistämme ja kuonajauheesta:

Mikko Marjalaakso 0201 206 208

Iiro Aro 0201 206 447

Heikki Alarautalahti 0201 206 204

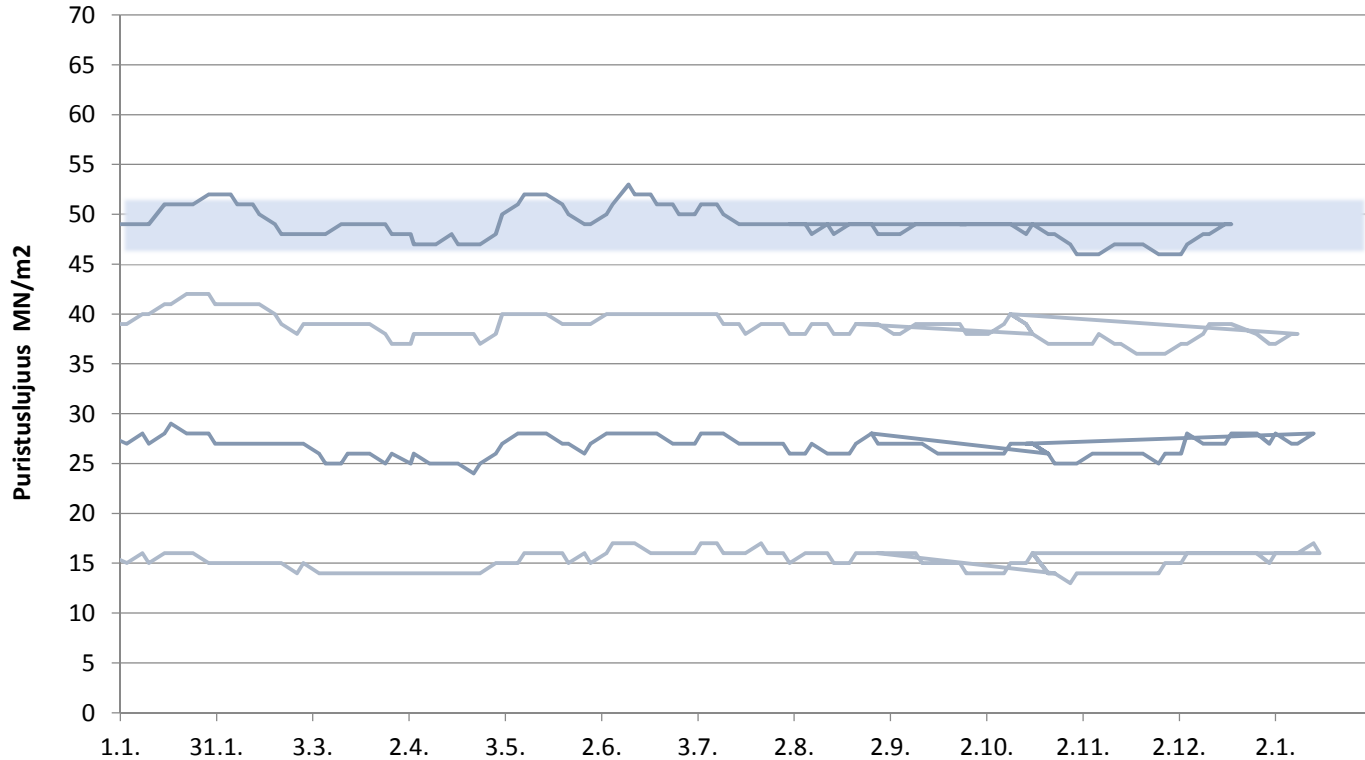
Sini Ruukonen 0201 206 209

Pekka Rajala 0201 206 207

Tekninen neuvontamme antaa mielellään lisätietoja 0201206200

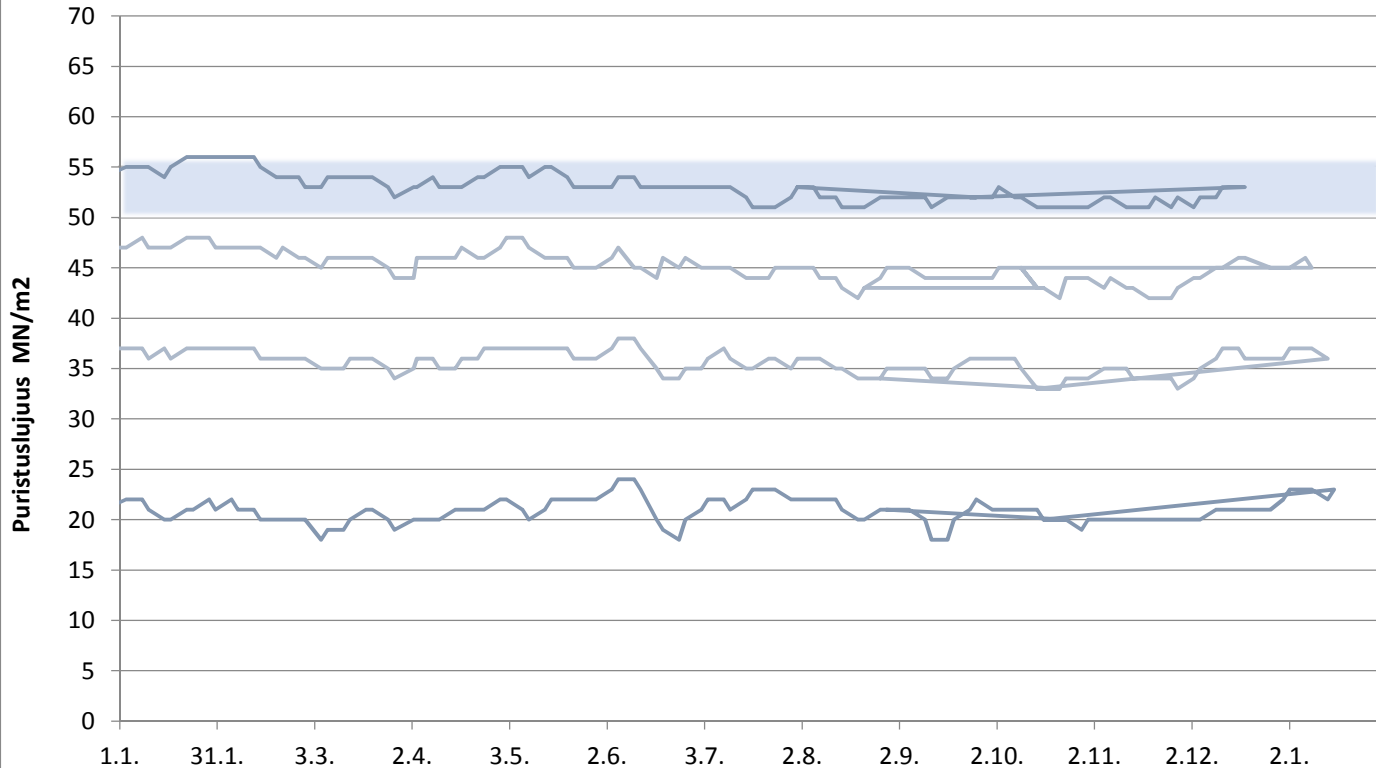
Paraisten Plussementti

Lastausnäytteiden lujuudet kolmen liukuva keskiarvo 1, 2, 7 ja 28 vrk



Paraisten Rapidsementti

Lastausnäytteiden lujuudet kolmen liukuva keskiarvo 1, 2, 7 ja 28 vrk

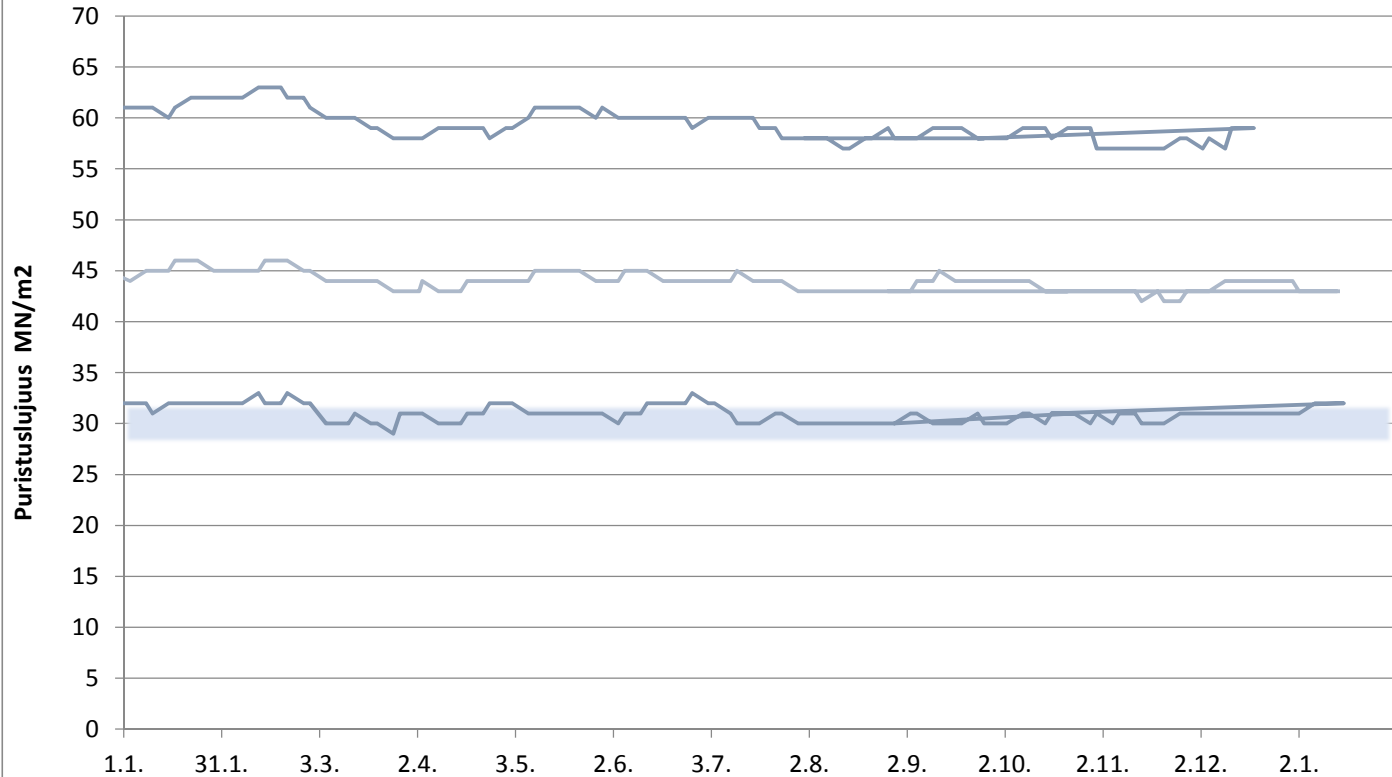


FINSEMENTTI
A CRH COMPANY

päivitetty 18.1.2019

Paraisten Pikasementti

Lastausnäytteiden lujuudet kolmen liukuva keskiarvo 1, 2 ja 28 vrk

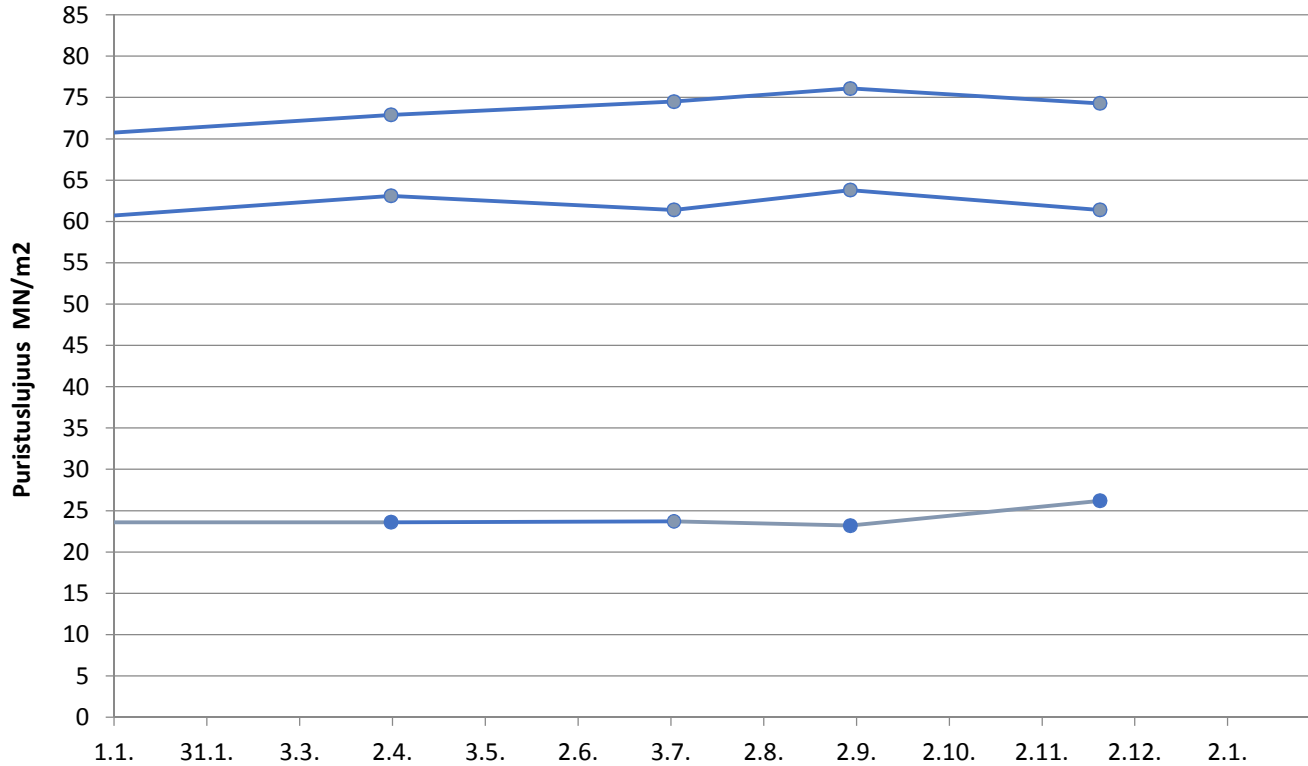


FINNSEMENTTI
A CRH COMPANY

päivitetty 18.1.2019

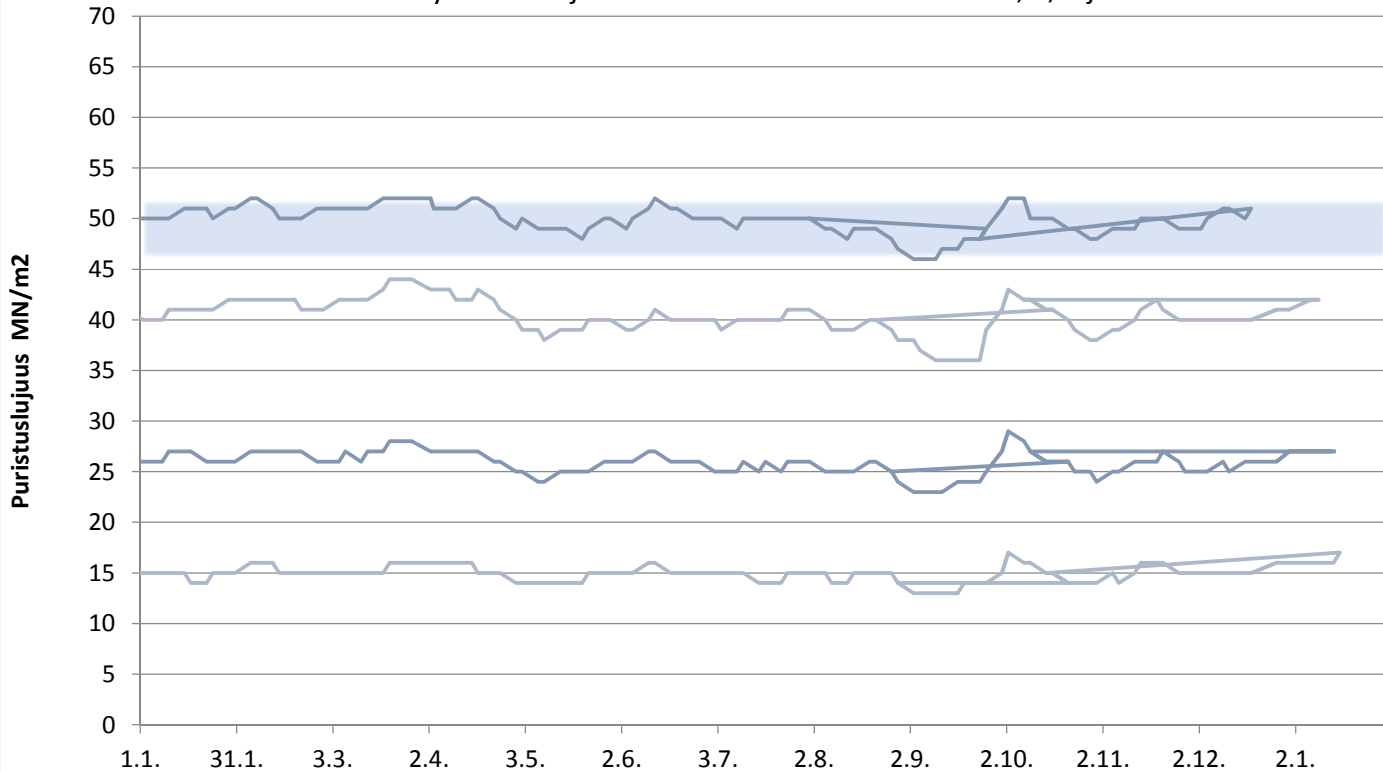
Valkosementti

Laivanäytteiden lujuudet 1, 7 ja 28 vrk



Lappeenrannan Plussementti

Lastausnäytteiden lujuudet kolmen liukuva keskiarvo 1, 2, 7 ja 28 vrk

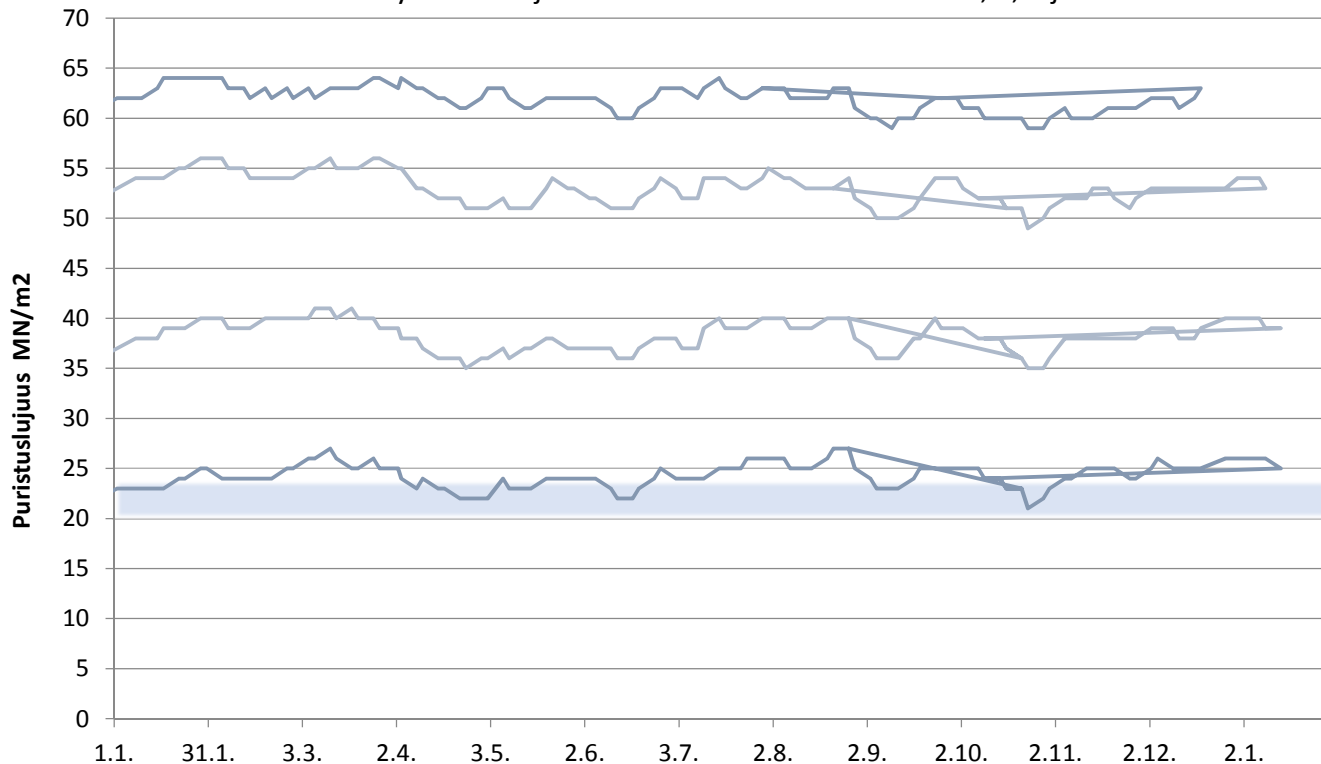


päivitetty 18.1.2019

FINNSEMENTTI
A CRH COMPANY

Lappeenrannan Rapidsementti

Lastausnäytteiden lujuudet kolmen liukuva keskiarvo 1, 2, 7 ja 28 vrk

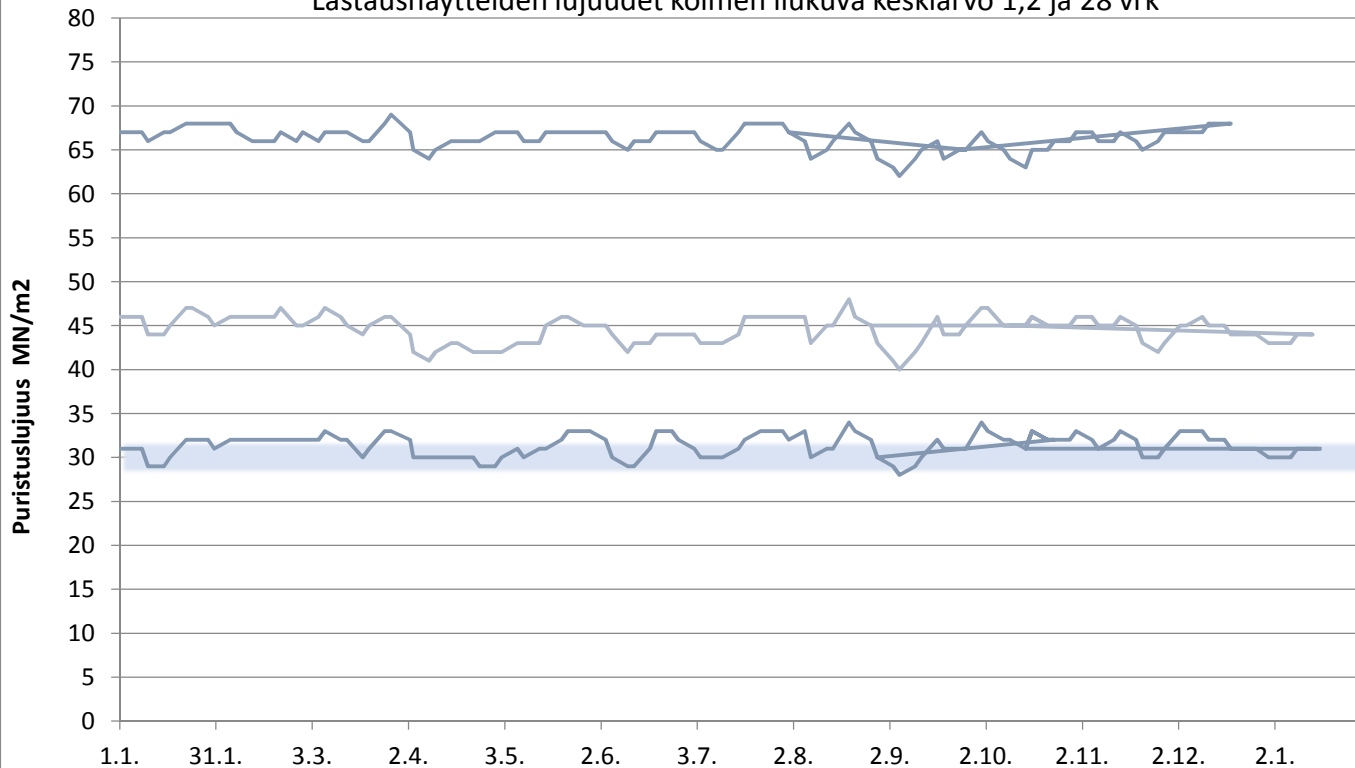


FINSEMENTTI
A CRH COMPANY

päivitetty 18.1.2019

Lappeenrannan Pikasementti

Lastausnäytteiden lujuudet kolmen liukuva keskiarvo 1,2 ja 28 vrk

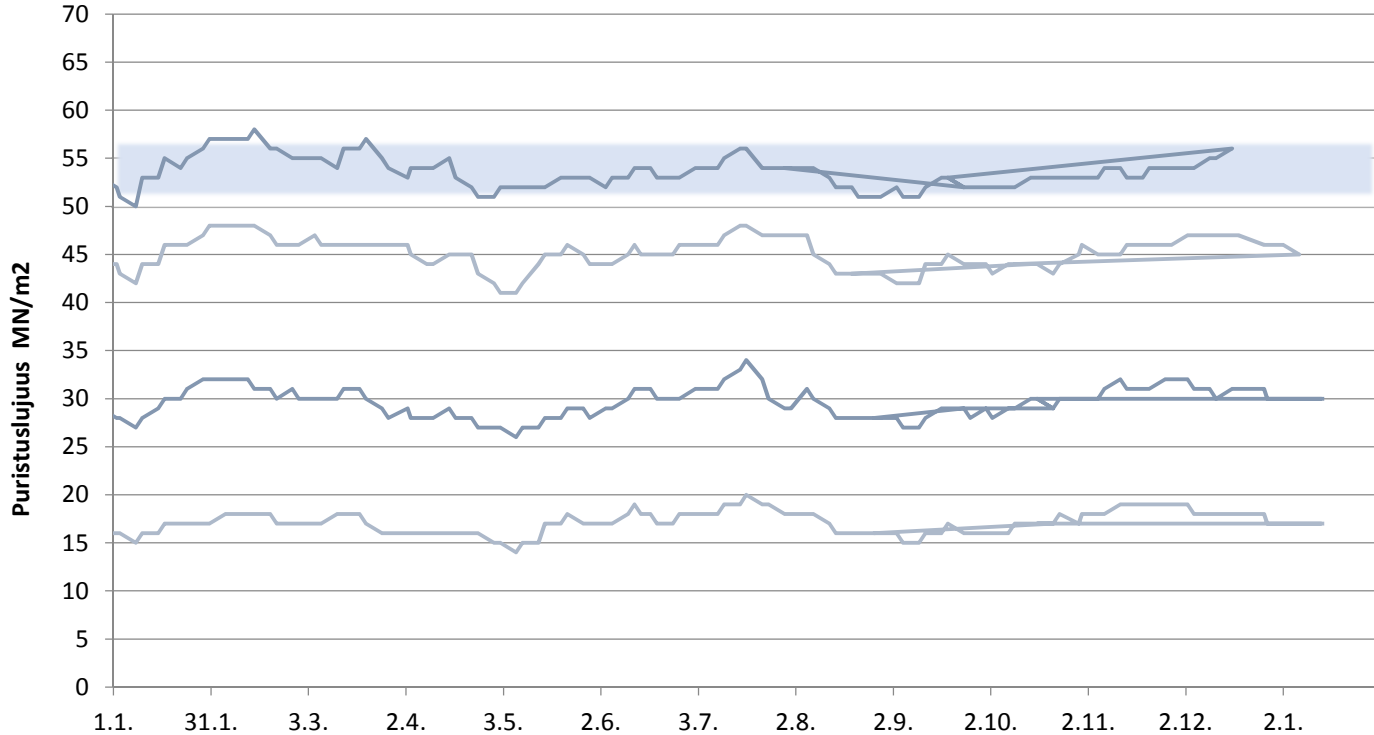


FINNSEMENTTI
A CRH COMPANY

päivitetty 18.1.2019

Lappeenrannan SR-sementti

Lastausnäytteiden lujuudet kolmen liukuva keskiarvo 1, 2, 7 ja 28 vrk

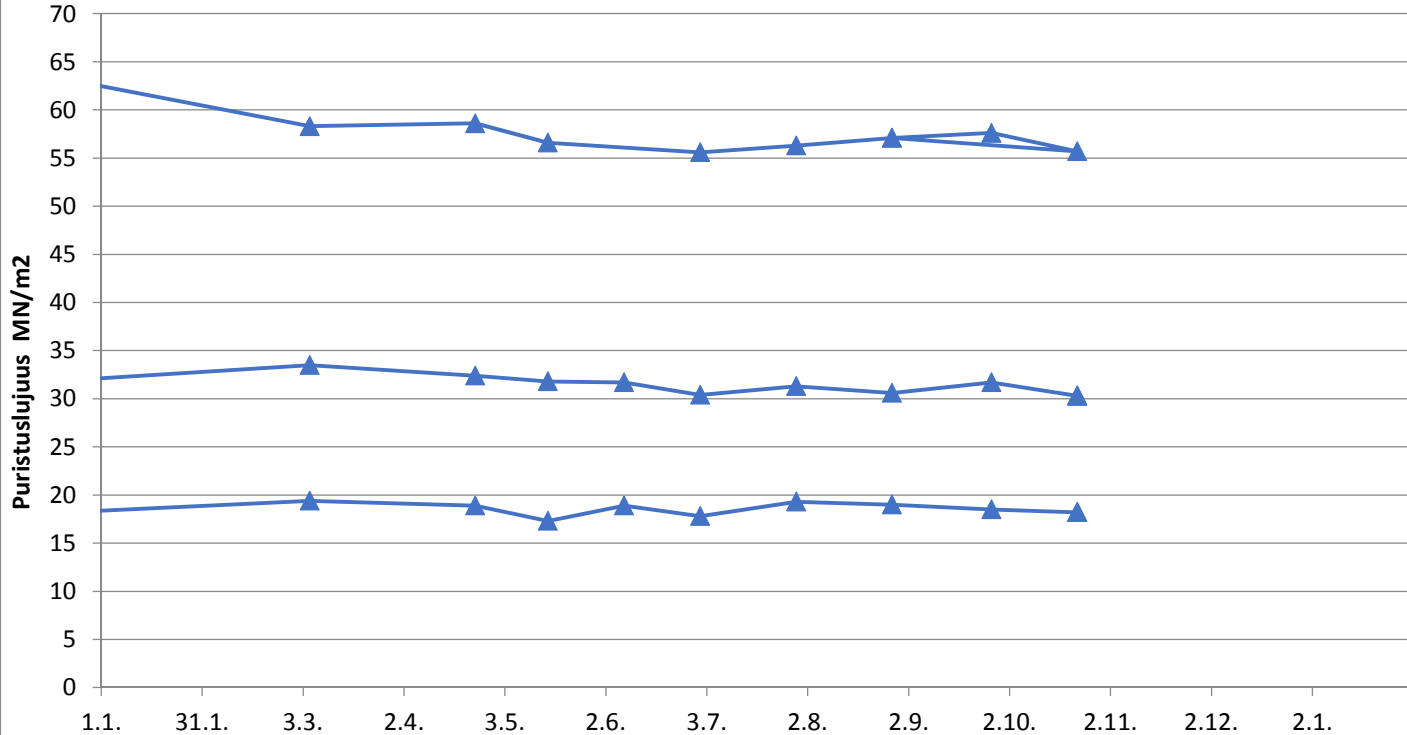


FINNSEMENTTI
A CRH COMPANY

päivitetty 18.1.2019

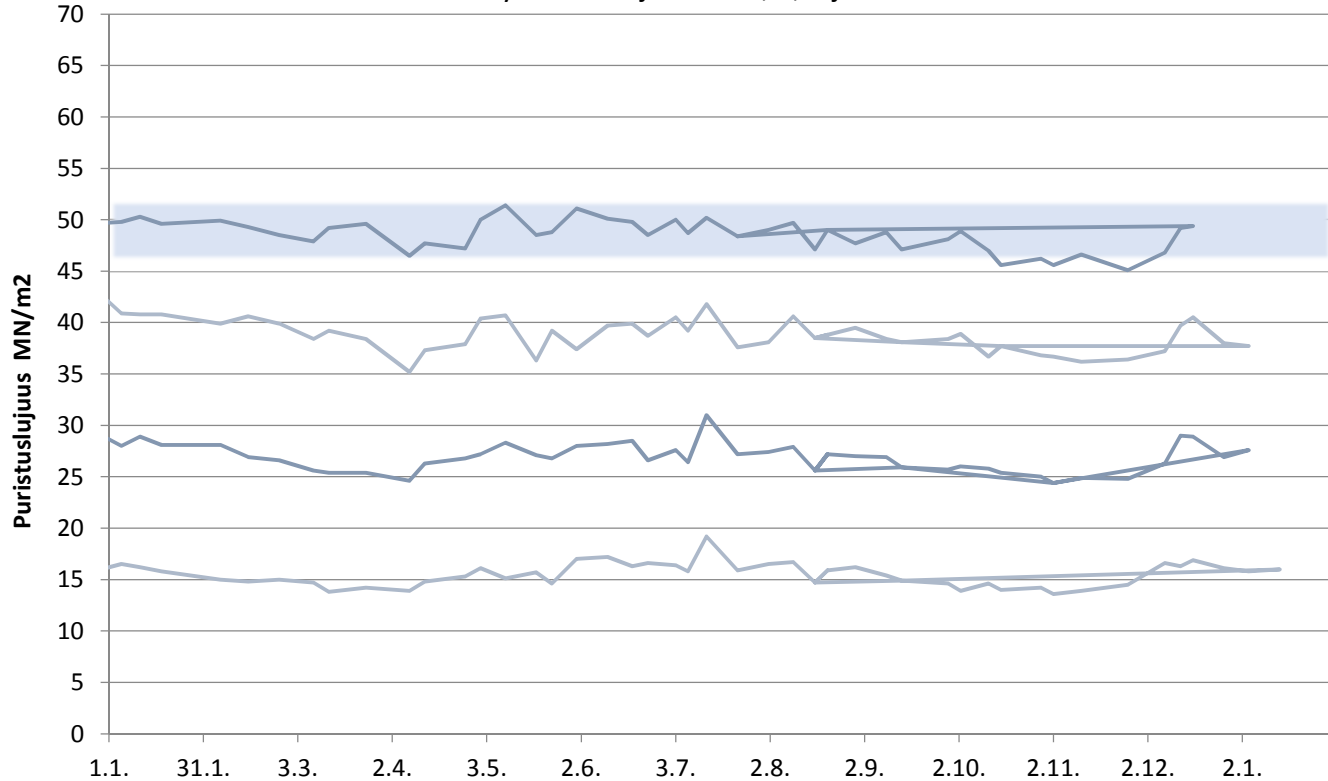
Mega Kantvik

Laivanäytteiden lujuudet 1, 2 ja 28 vrk



Plussementti Vihreäsaari

Laivanäytteiden lujuudet 1, 2, 7 ja 28 vrk

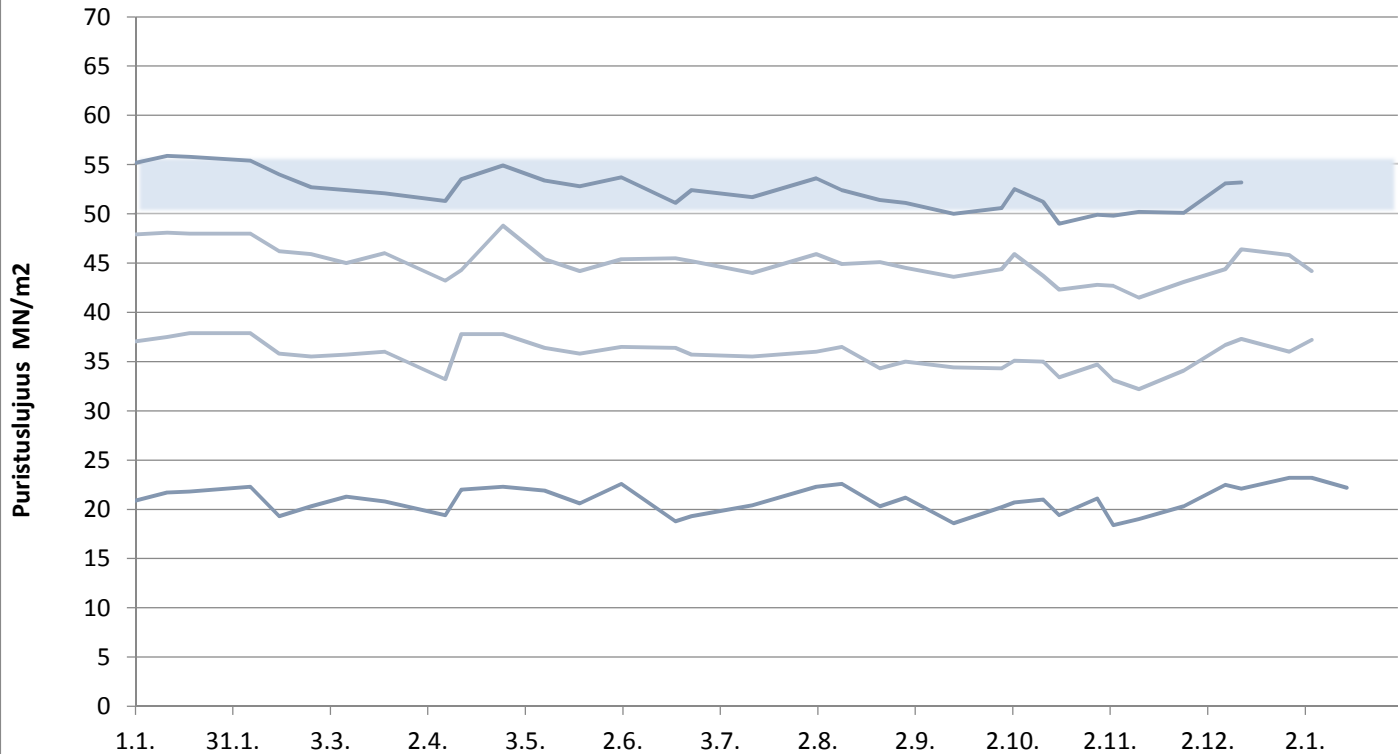


FINSEMENTTI
A CRH COMPANY

päivitetty 18.1.2019

Rapidsementti Vihreäsaari

Laivanäytteiden lujuudet 1, 2, 7 ja 28 vrk

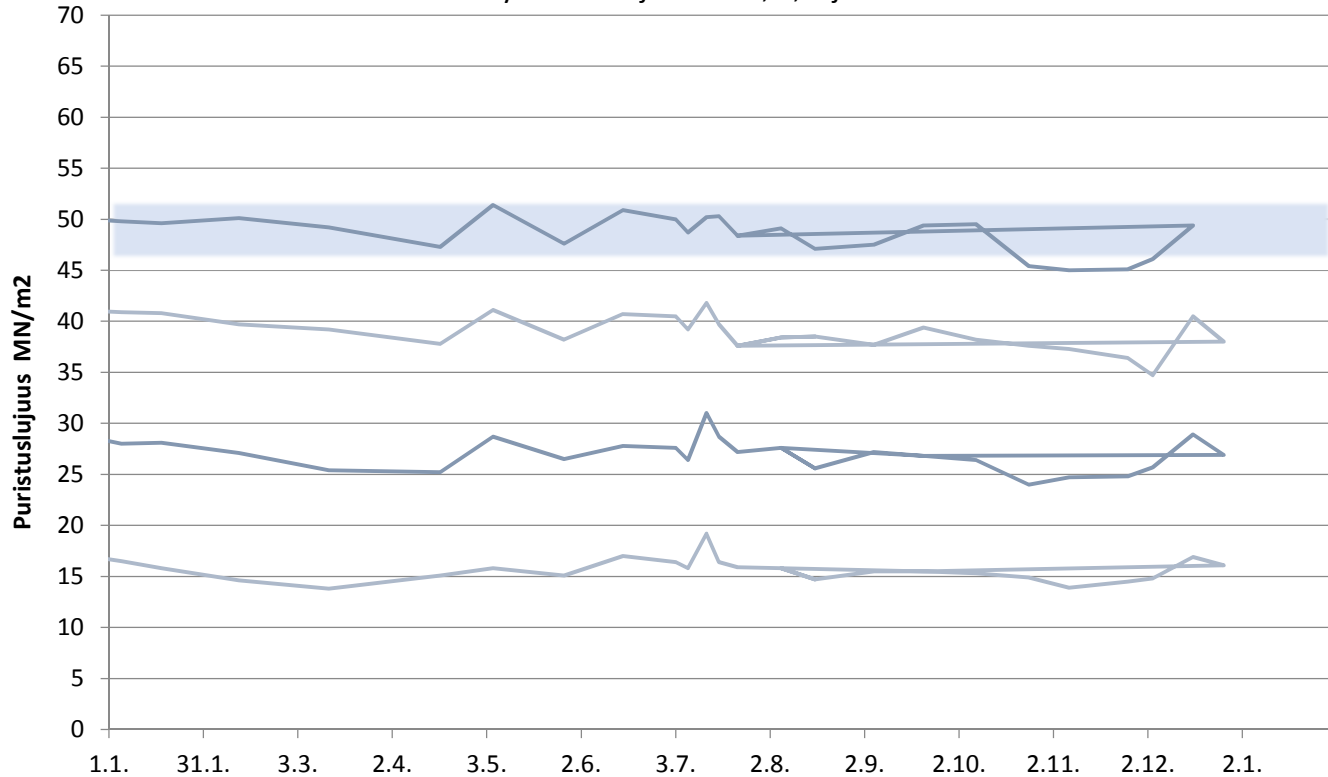


FINNSEMENTTI
A CRH COMPANY

päivitetty 18.1.2019

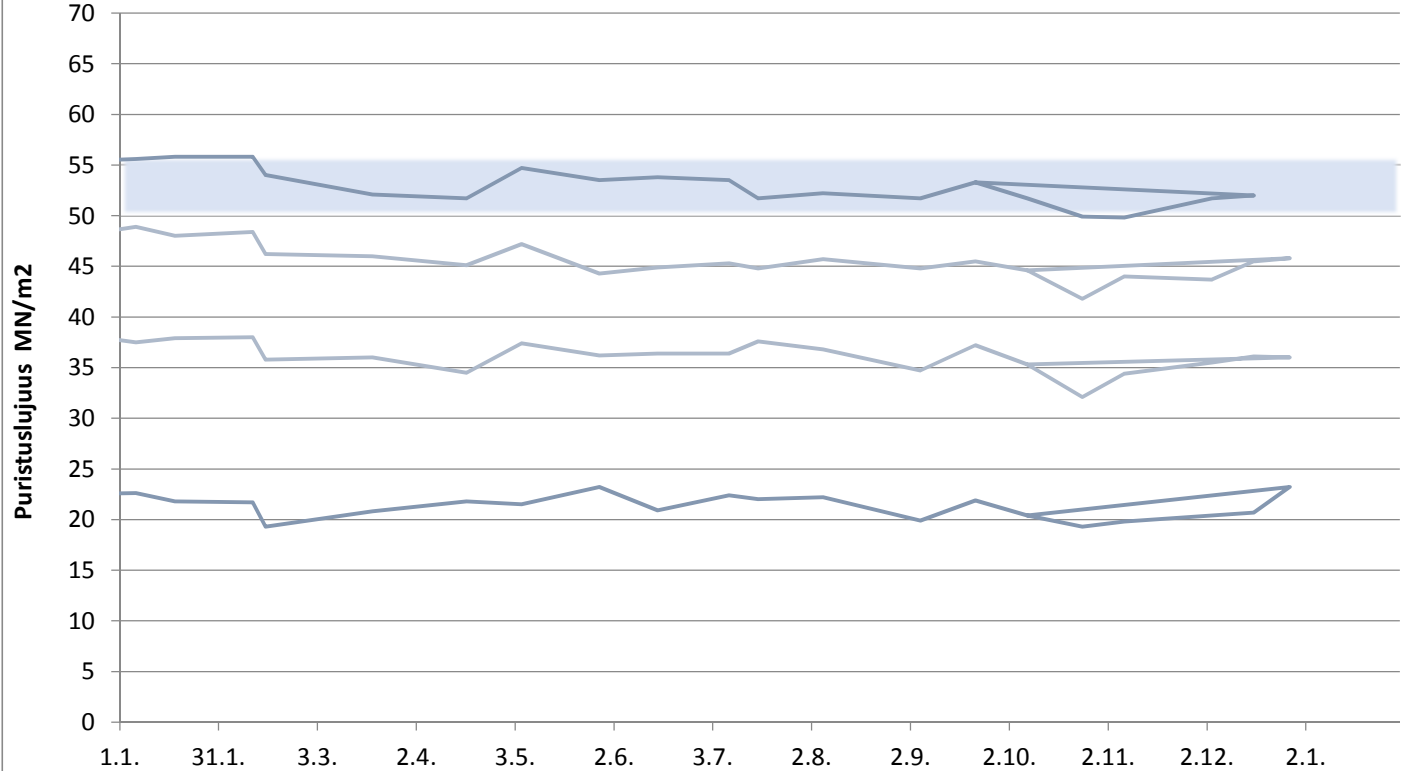
Plussementti Pietarsaari

Laivanäytteiden lujuudet 1, 2, 7 ja 28 vrk



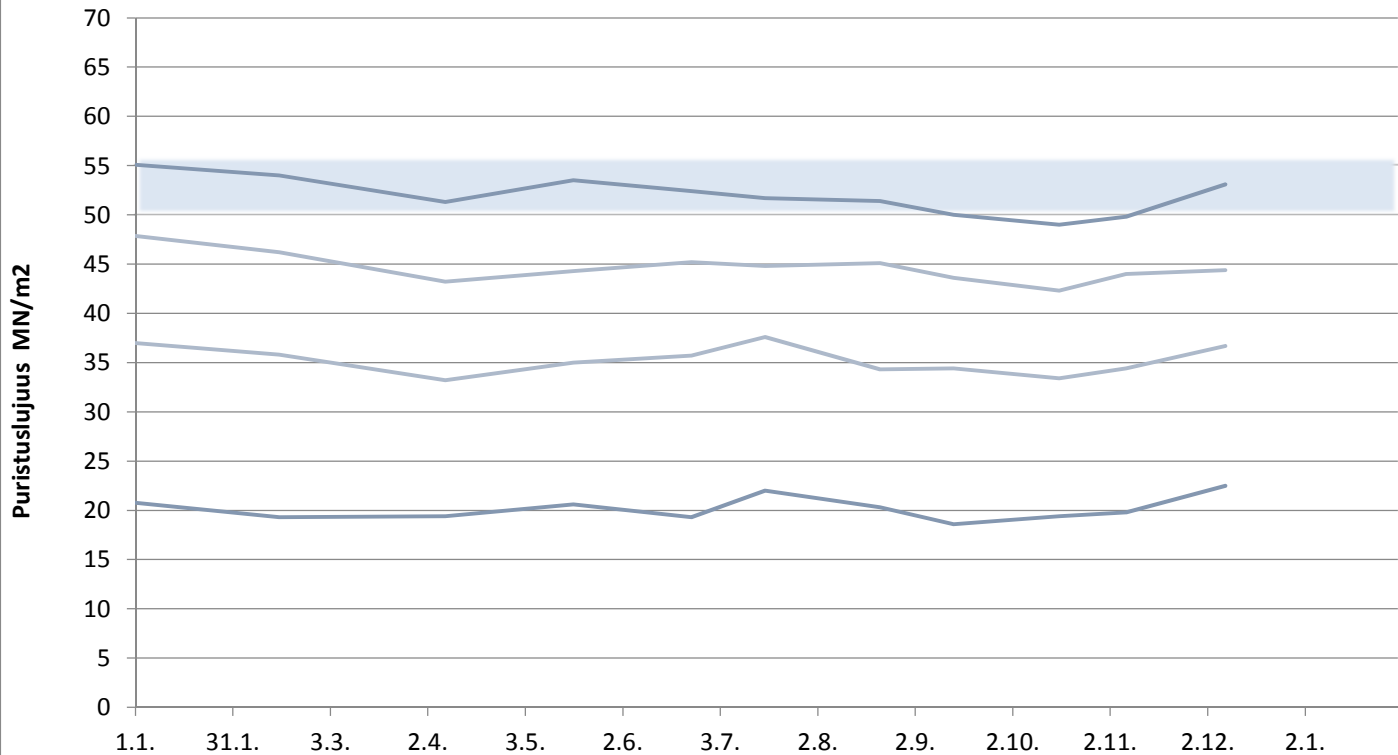
Rapidsementti Pietarsaari

Laivanäytteiden lujuudet 1, 2, 7 ja 28 vrk



Rapidsementti Maarianhamina

Laivanäytteiden lujuuudet 1, 2, 7 ja 28 vrk

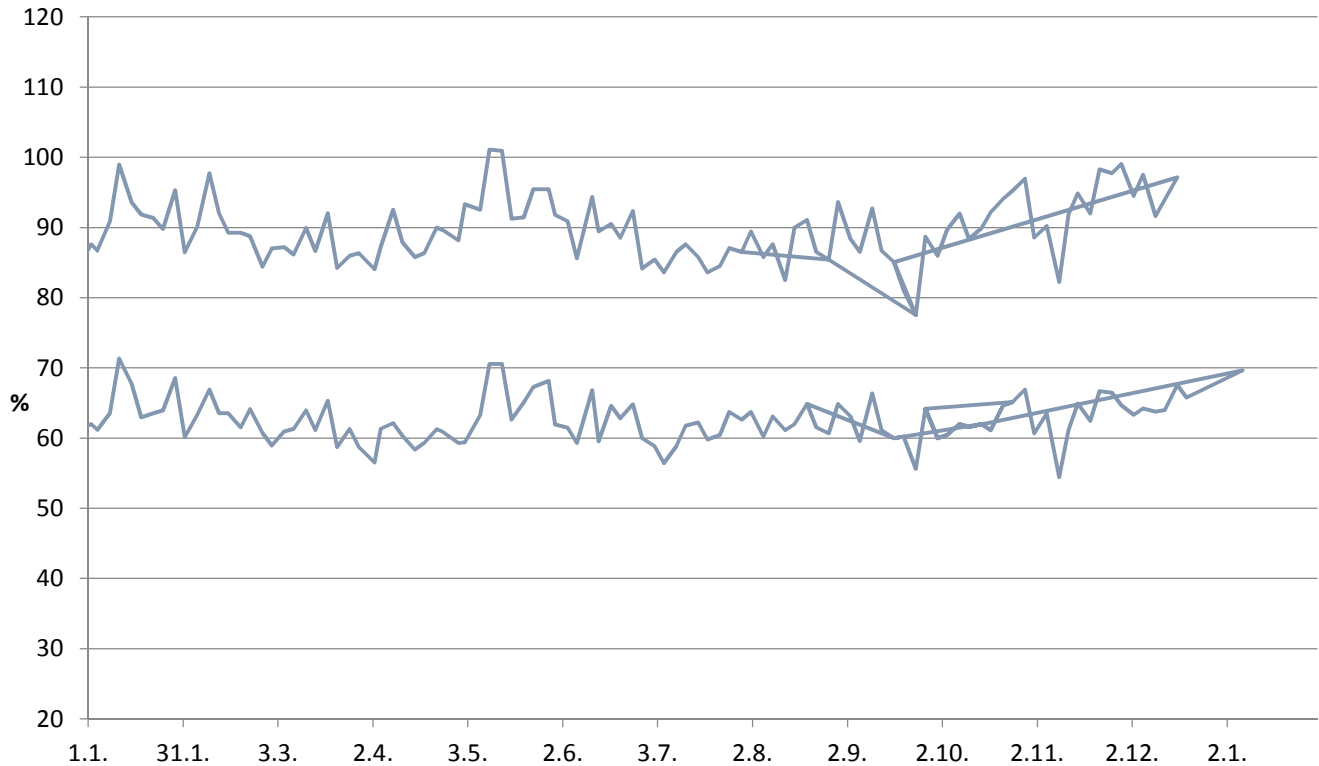


FINNSEMENTTI
A CRH COMPANY

päivitetty 18.1.2019

KJ400, RAAHE

Aktiivisuusindeksi 7 ja 28 vrk



FINNSEMENTTI
A CRH COMPANY

päivitetty 18.1.2019