

# Laatuinformaatio vko 4

pvm:

25.1.2019

Lastaussiiloista otettujen näytteiden puristuslujuus (SFS-EN 196-1)

kolmen perättäisen näytteen liukuva keskiarvo:

(Huom. testaustulosten hajonta +/-1,5 MPa)

\* viimeisten laivauserien tuloksia

**FINNSEMENTTI**  
A CRH COMPANY

## Parainen

	pvm	MPa	pvm	MPa	pvm	MPa	m <sup>2</sup> /kg	%	%	%
	2 vrk		7 vrk		28 vrk		Hienous	Vaaleusaste	Kalkkikivi	Kuona
Plussementti	14.01.	28	09.01.	38	17.12.	49				
CEM II/B-M(S-LL)42.5N	16.01.	28	14.01.	38	19.12.	49	470	32	8	16
	21.01.	28	16.01.	39	27.12.	48				
	1 vrk		7 vrk		28 vrk		Hienous	Vaaleusaste	Kalkkikivi	Kuona
Rapidsementti	16.01.	23	09.01.	45	17.12.	53				
CEM II/A-LL 42.5 R	21.01.	23	14.01.	45	19.12.	53	480	30	7	0
	23.01.	24	16.01.	45	27.12.	52				
	1 vrk		2 vrk		28 vrk		Hienous	Vaaleusaste	Kalkkikivi	Kuona
Pikaseimentti	16.01.	32	14.01.	43	17.12.	59				
CEM I 52.5 R	21.01.	32	16.01.	44	19.12.	59	560	31	4	0
	23.01.	32	21.01.	44	27.12.	58				
	1 vrk		7 vrk		28 vrk		Hienous	Vaaleusaste	Kalkkikivi	Kuona
Valkosementti *	21.11.	26	21.11.	61	21.11.	74	400	80	0	0
CEM I 52.5 R - SR5										

## Lappeenranta

	pvm	MPa	pvm	MPa	pvm	MPa	m <sup>2</sup> /kg	%	%	%
	2 vrk		7 vrk		28 vrk		Hienous	Vaaleusaste	Kalkkikivi	Kuona
Plussementti	14.01.	27	09.01.	42	17.12.	50				
CEMII/B-M(S-LL)42.5N	16.01.	28	14.01.	42	19.12.	51	450	33	12	9
	21.01.	28	16.01.	42	27.12.	51				
	1 vrk		7 vrk		28 vrk		Hienous	Vaaleusaste	Kalkkikivi	Kuona
Rapidsementti	14.01.	25	09.01.	53	12.12.	61				
CEM II/A-LL 52.5 N	16.01.	24	14.01.	53	17.12.	62	490	32	8	0
	21.01.	26	16.01.	52	19.12.	63				
	1 vrk		2 vrk		28 vrk		Hienous	Vaaleusaste	Kalkkikivi	Kuona
Pikaseimentti	16.01.	31	14.01.	44	17.12.	68				
CEM I 52.5 R	21.01.	30	16.01.	45	19.12.	68	510	33	4	0
	23.01.	29	21.01.	44	27.12.	67				
	2 vrk		7 vrk		28 vrk		Hienous	Vaaleusaste	Kalkkikivi	Kuona
SR-sementti	14.01.	30	07.01.	45	12.12.	55				
CEM I 42.5 N - SR3	16.01.	30	09.01.	46	17.12.	56	360	21	4	0
	21.01.	30	14.01.	46	19.12.	55				

## Kantvik

	pvm	MPa	pvm	MPa	pvm	MPa	m <sup>2</sup> /kg	%	%	%
	1 vrk		2 vrk		28 vrk		Hienous	Vaaleusaste	Kalkkikivi	Kuona
Megasementti*	23.10.	18	23.10.	30	23.10.	56	400	34	3.5	0
CEM I 52.5 N										

## Raahen kuonajauheen laatuinformaatio

Hienous		Aktiivisuusindeksi			
pvm	m <sup>2</sup> /kg	pvm	7 vrk	pvm	28 vrk
14.01.	386	31.12.	68 %	10.12.	95 %
17.01.	401	07.01.	69 %	13.12.	94 %
21.01.	392	10.01.	71 %	17.12.	93 %

Annamme mielellämme lisätietoja sementeistämme ja kuonajauheesta:

Mikko Marjalaakso 0201 206 208

Iiro Aro 0201 206 447

Heikki Alarautalahti 0201 206 204

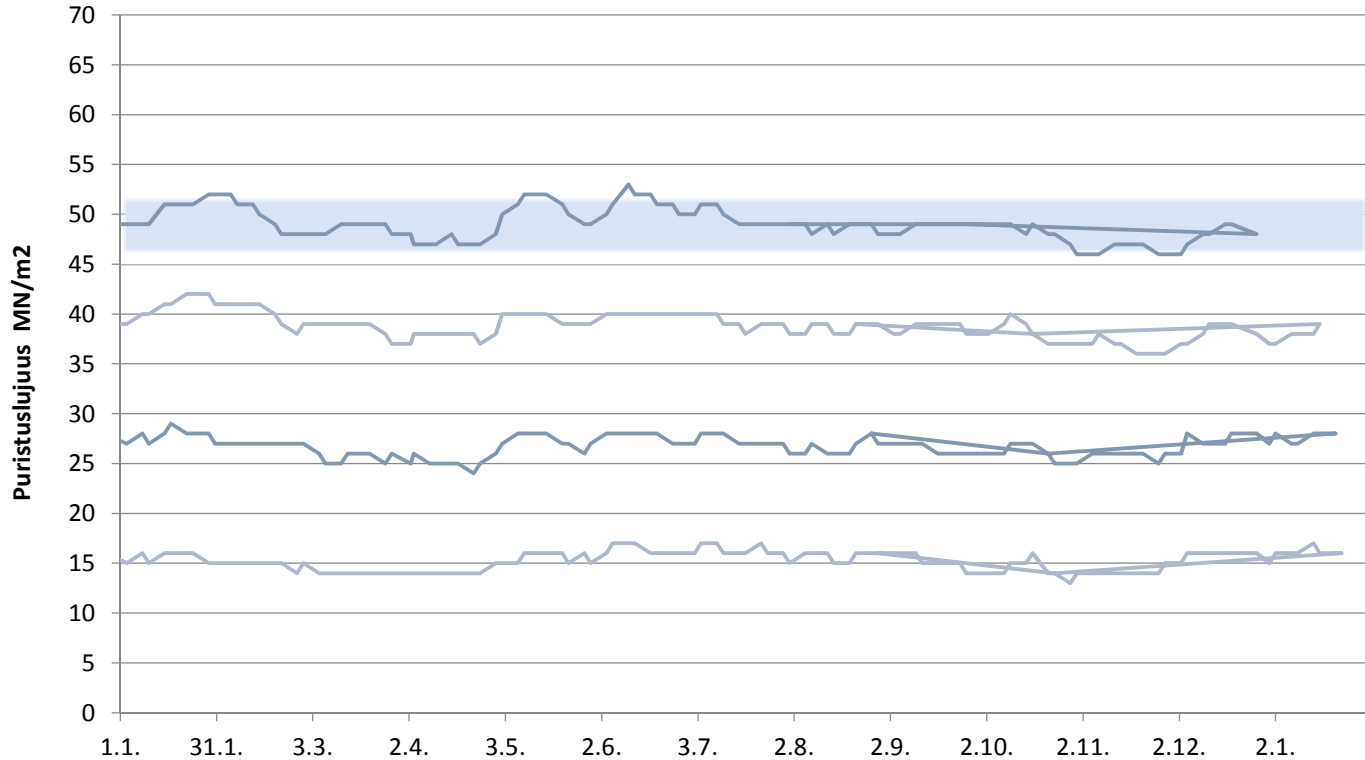
Sini Ruukonen 0201 206 209

Pekka Rajala 0201 206 207

Tekninen neuvontamme antaa mielellään lisätietoja 0201206200

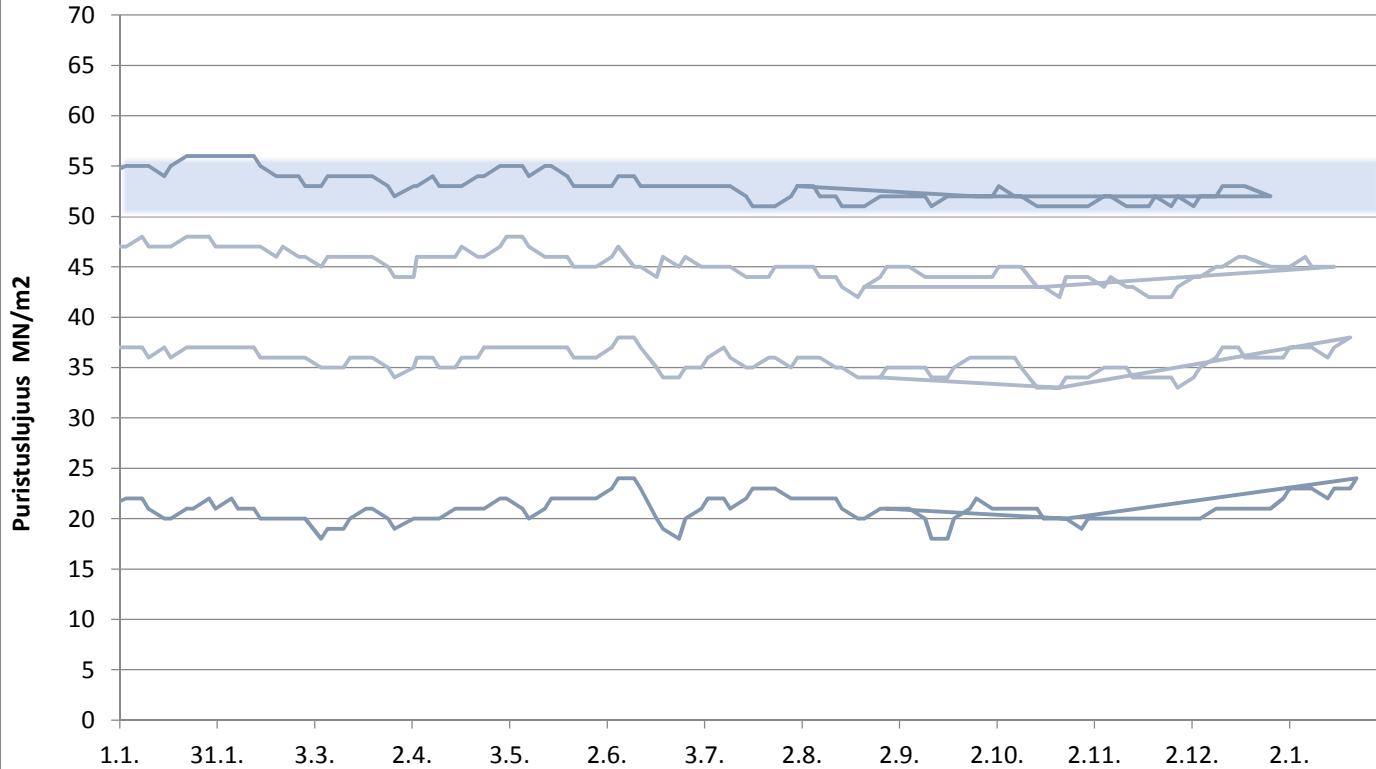
# Paraisten Plussementti

Lastausnäytteiden lujuudet kolmen liukuva keskiarvo 1, 2, 7 ja 28 vrk



# Paraisten Rapidsementti

Lastausnäytteiden lujuudet kolmen liukuva keskiarvo 1, 2, 7 ja 28 vrk

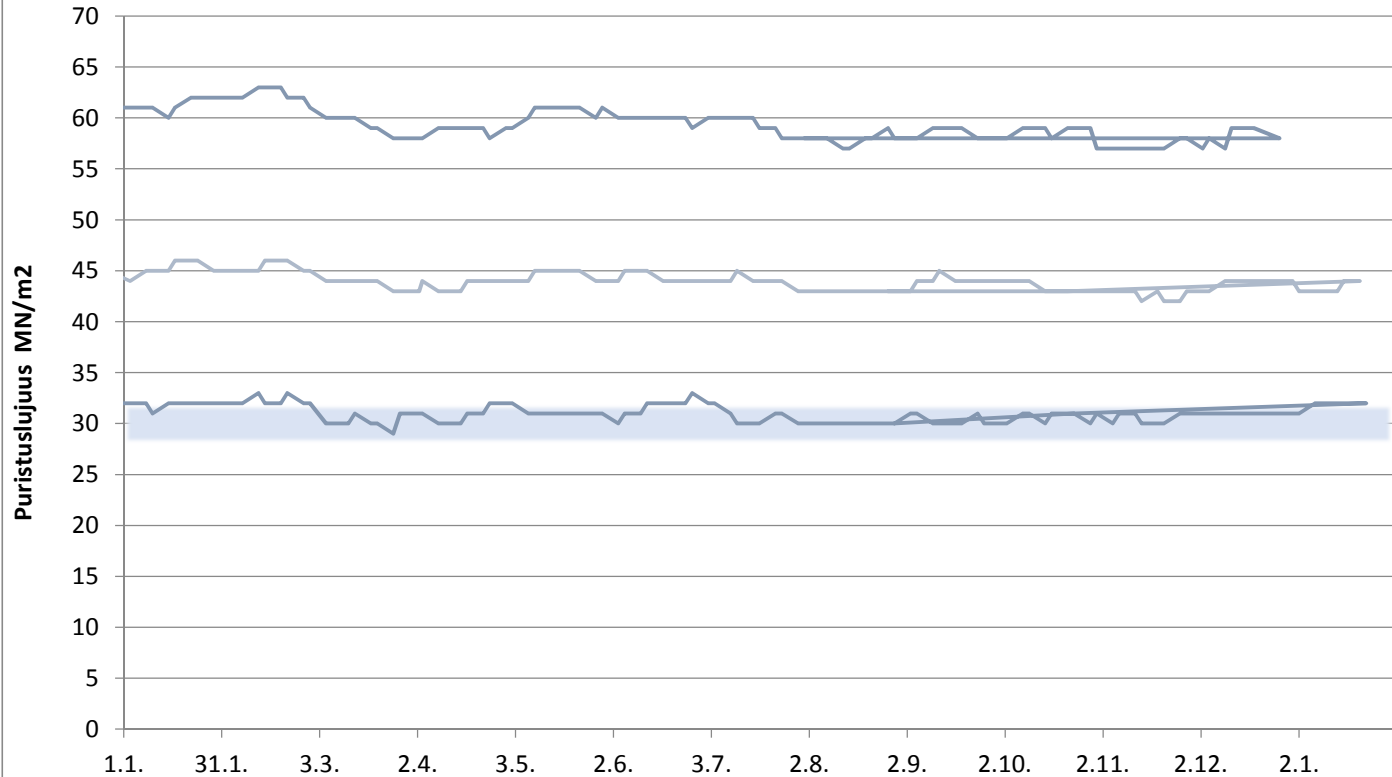


**FINSEMENTTI**  
A CRH COMPANY

päivitetty 25.1.2019

# Paraisten Pikasementti

Lastausnäytteiden lujuudet kolmen liukuva keskiarvo 1, 2 ja 28 vrk

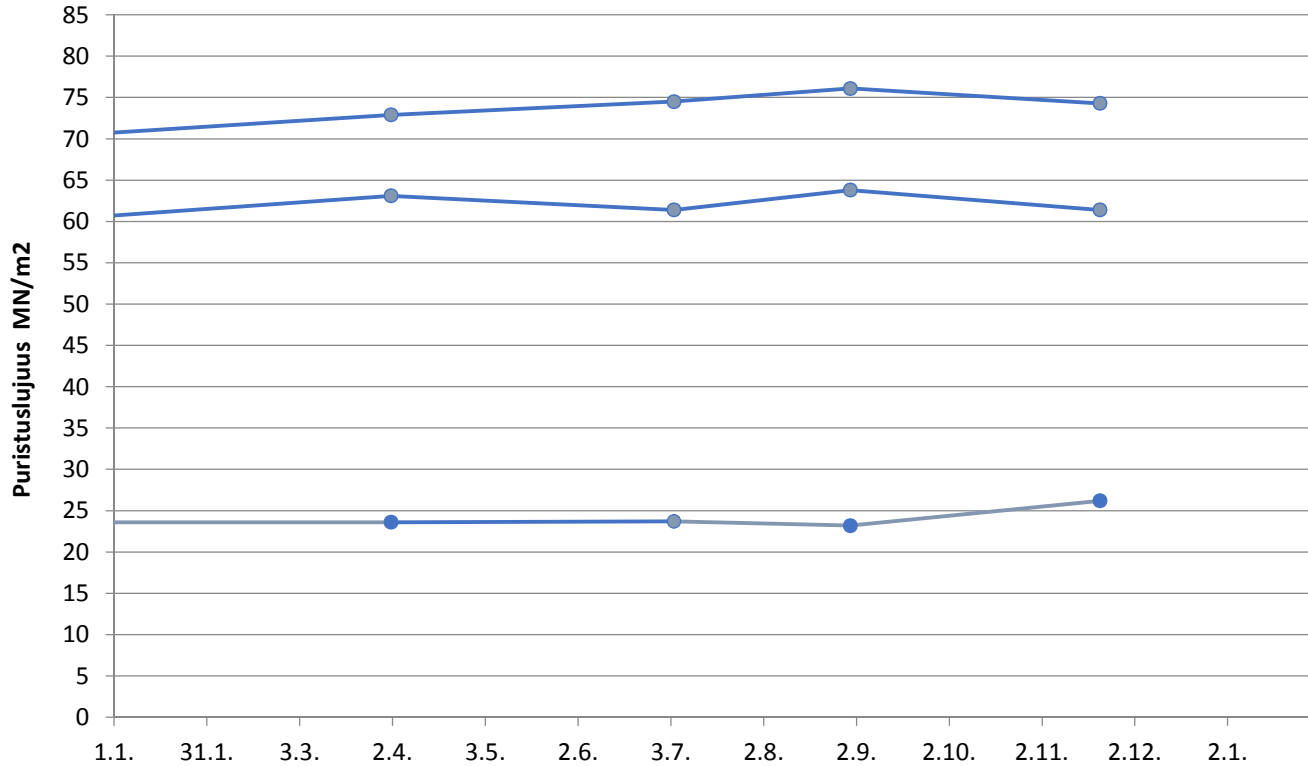


**FINN**SEMENTTI  
A CRH COMPANY

päivitetty 25.1.2019

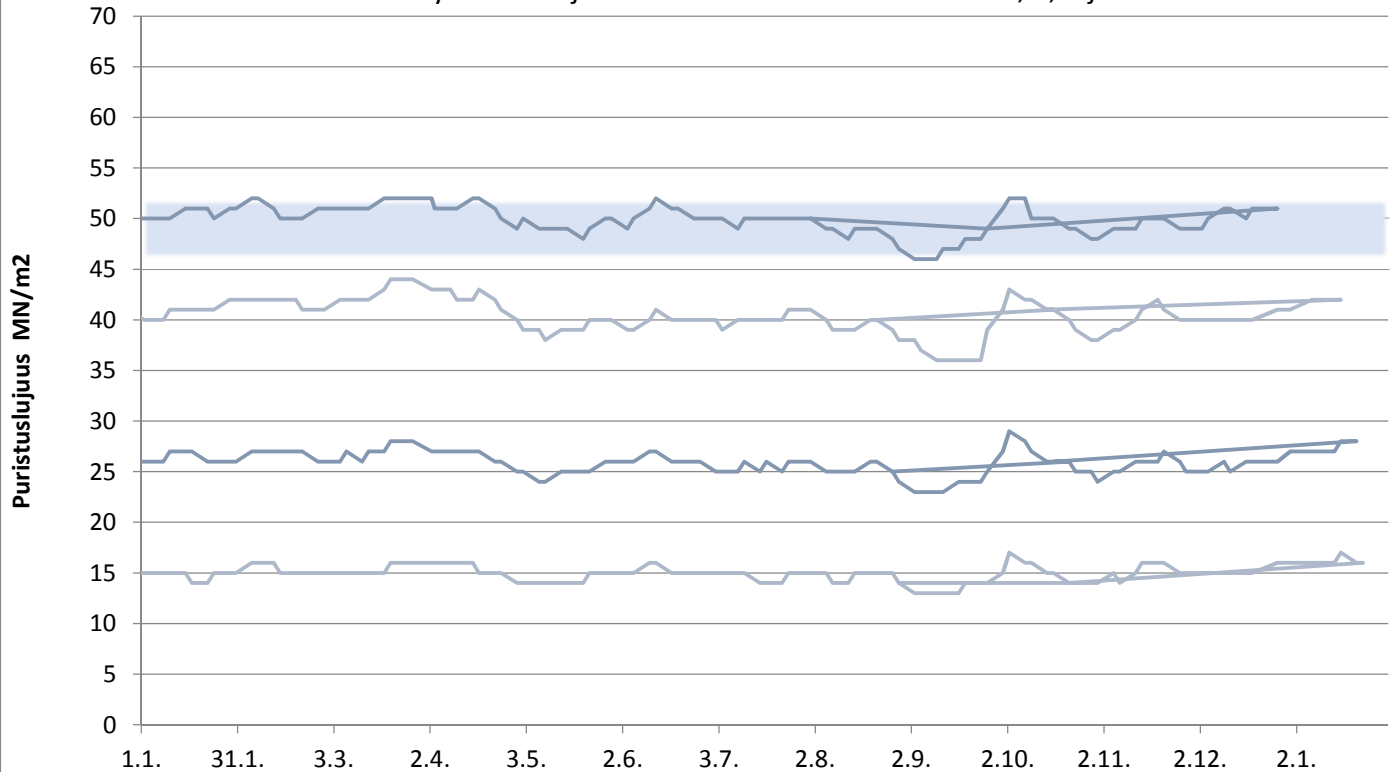
# Valkosementti

Laivanäytteiden lujuudet 1, 7 ja 28 vrk



# Lappeenrannan Plussementti

Lastausnäytteiden lujuudet kolmen liukuva keskiarvo 1, 2, 7 ja 28 vrk

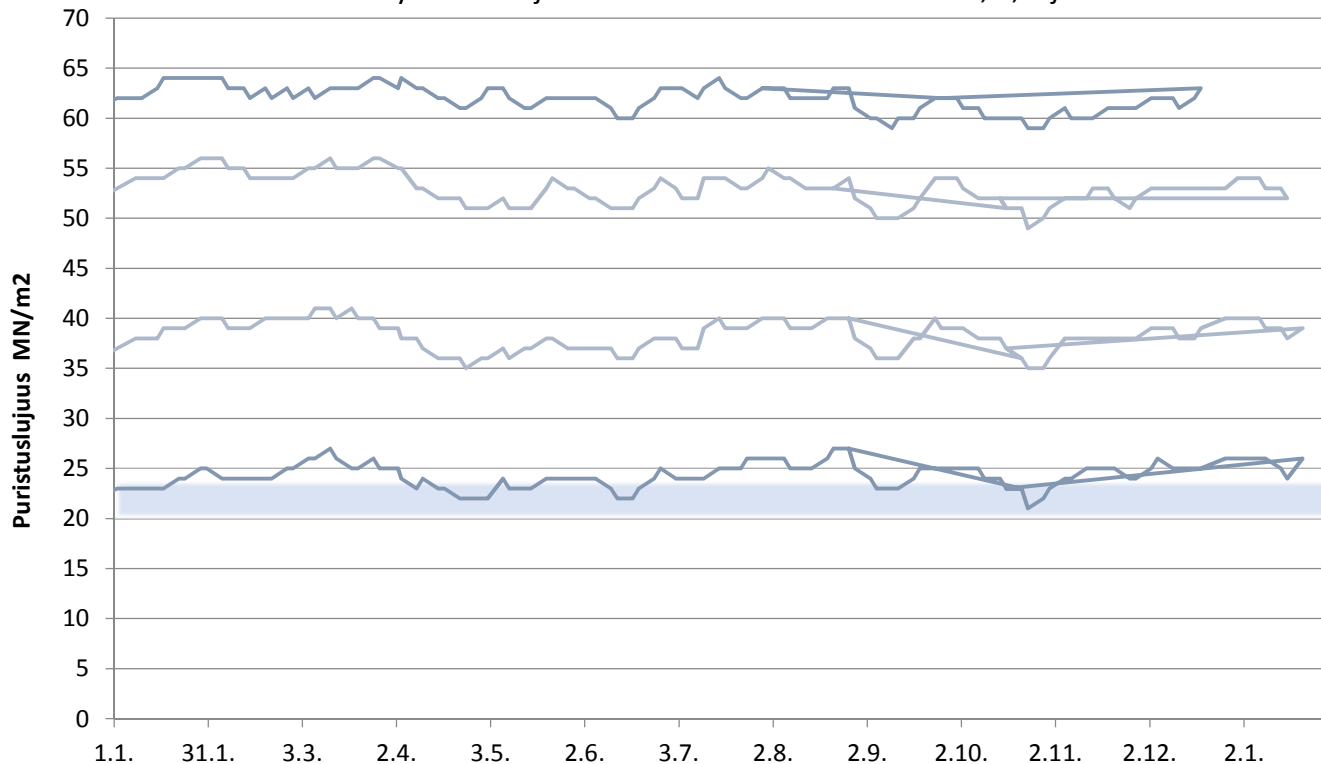


päivitetty 25.1.2019

**FINNSEMENTTI**  
A CRH COMPANY

# Lappeenrannan Rapidsementti

Lastausnäytteiden lujuudet kolmen liukuva keskiarvo 1, 2, 7 ja 28 vrk

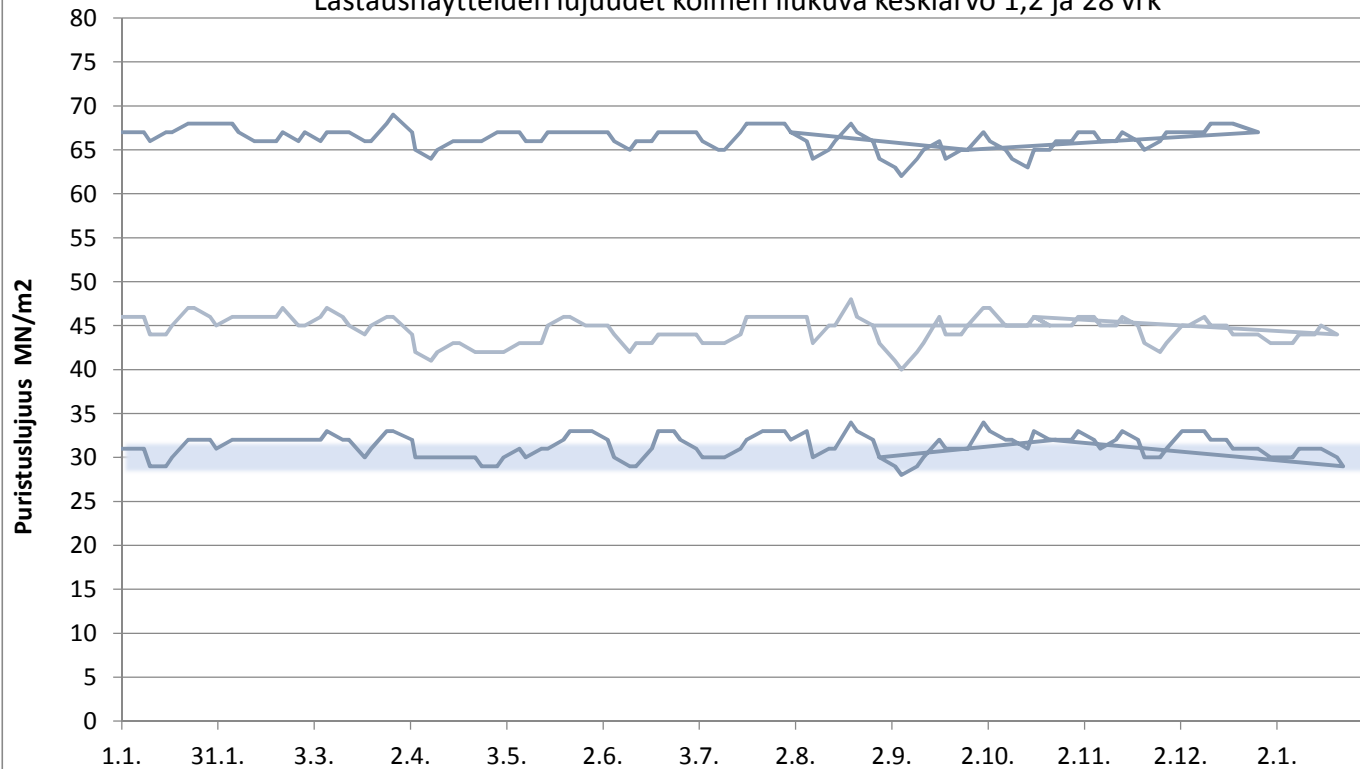


**FIN**SEMENTTI  
A CRH COMPANY

päivitetty 25.1.2019

# Lappeenrannan Pikasementti

Lastausnäytteiden lujuudet kolmen liukuva keskiarvo 1,2 ja 28 vrk



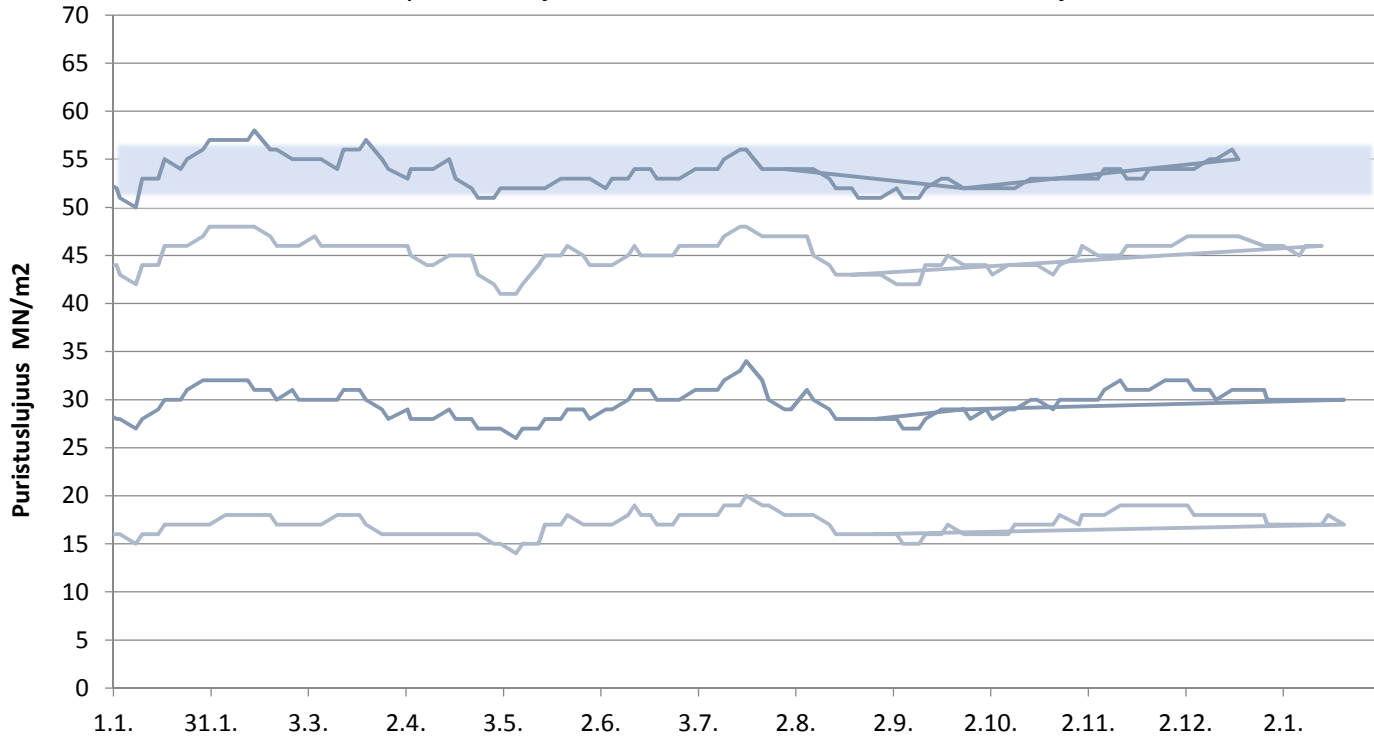
**FINNSEMENTTI**  
A CRH COMPANY

päivitetty 25.1.2019



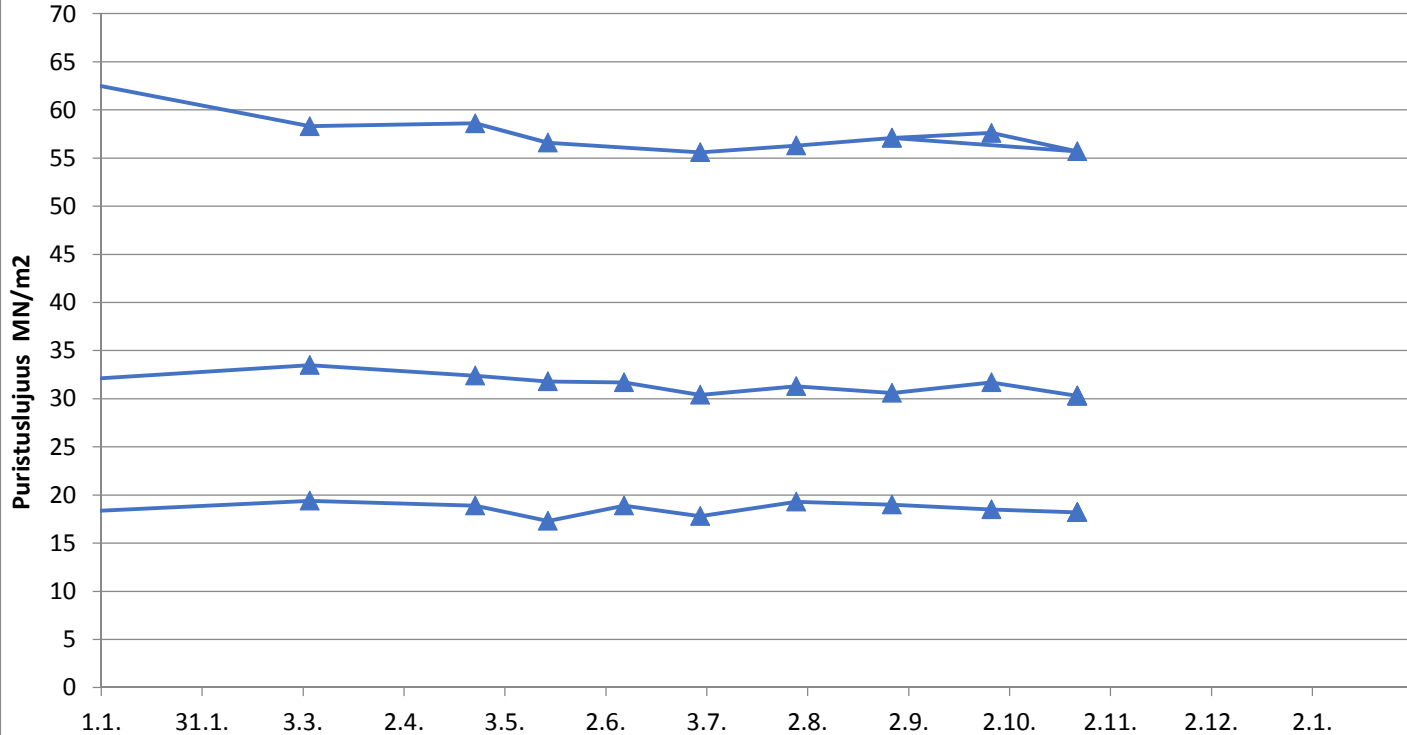
# Lappeenrannan SR-sementti

Lastausnäytteiden lujuudet kolmen liukuva keskiarvo 1, 2, 7 ja 28 vrk



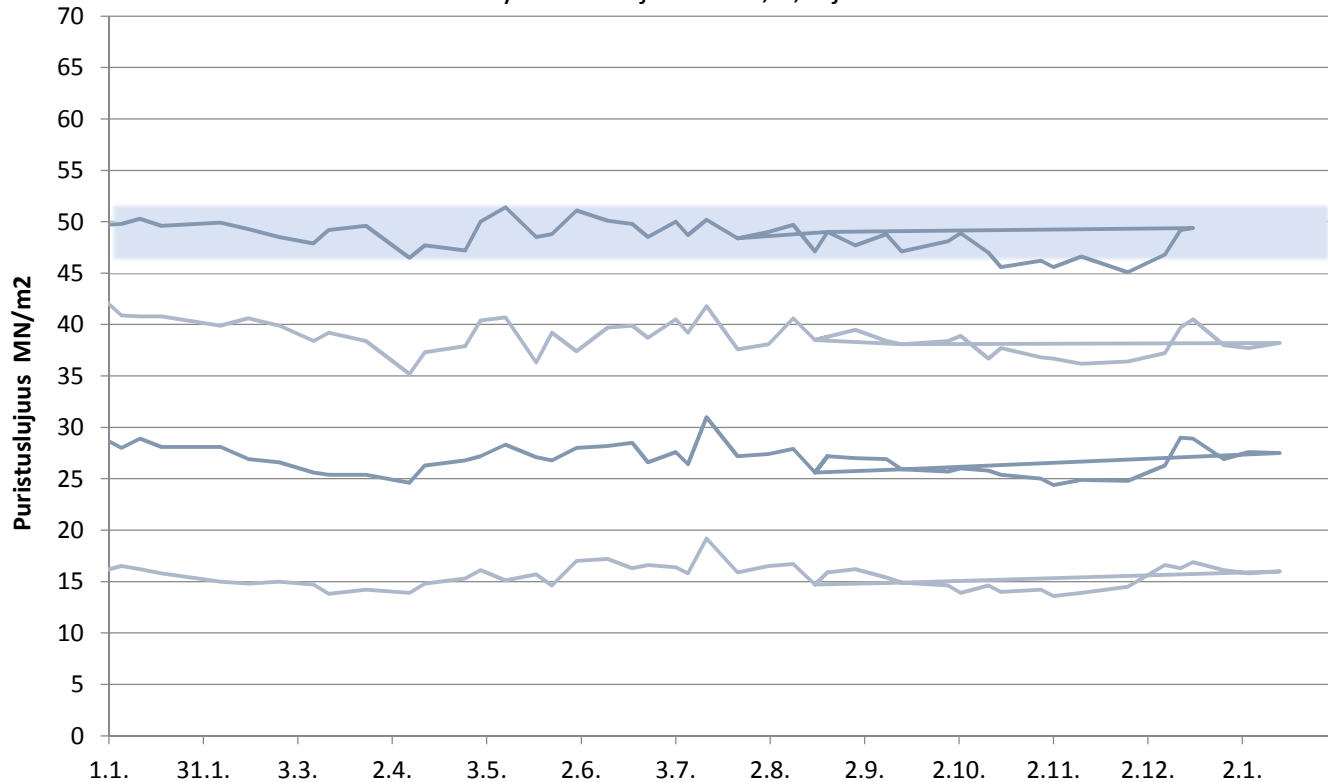
# Mega Kantvik

Laivanäytteiden lujuudet 1, 2 ja 28 vrk



# Plussementti Vihreäsaari

Laivanäytteiden lujuudet 1, 2, 7 ja 28 vrk

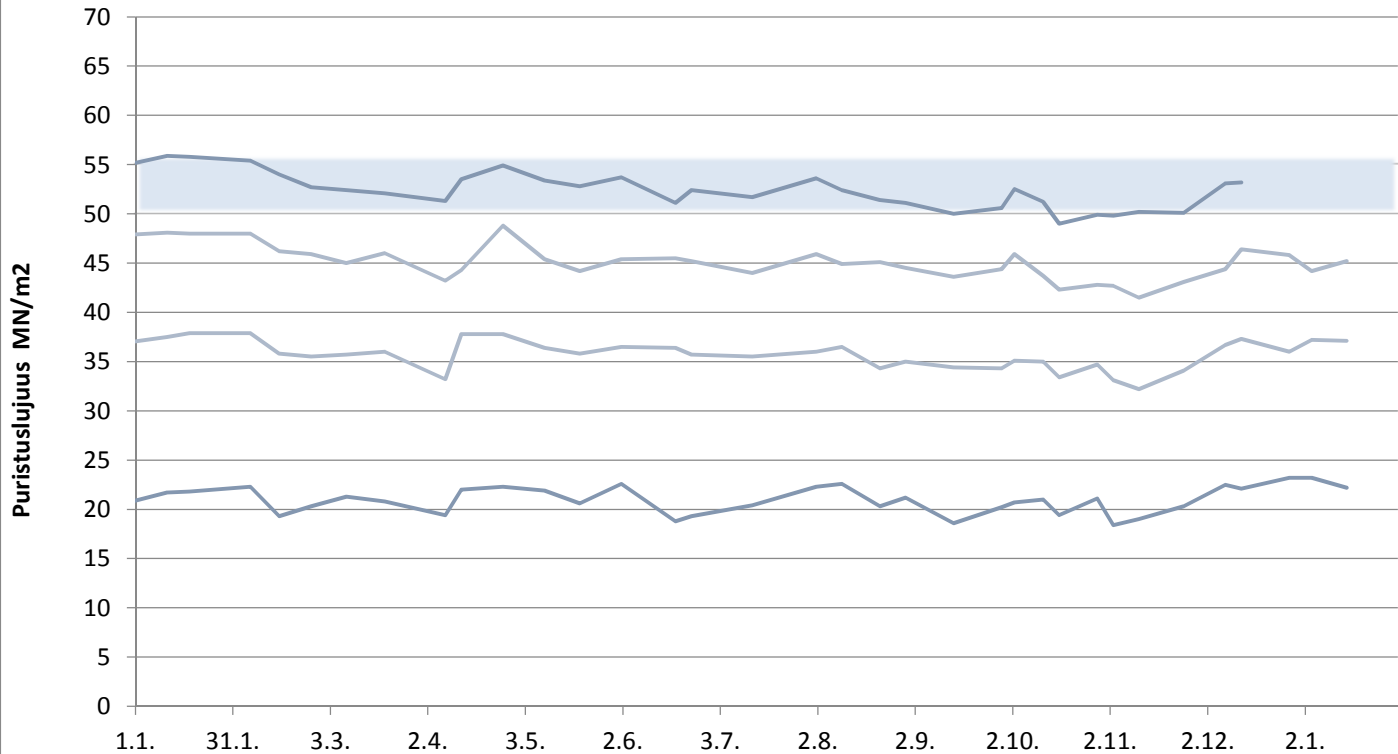


**FINSEMENTTI**  
A CRH COMPANY

päivitetty 25.1.2019

# Rapidsementti Vihreäsaari

Laivanäytteiden lujuudet 1, 2, 7 ja 28 vrk

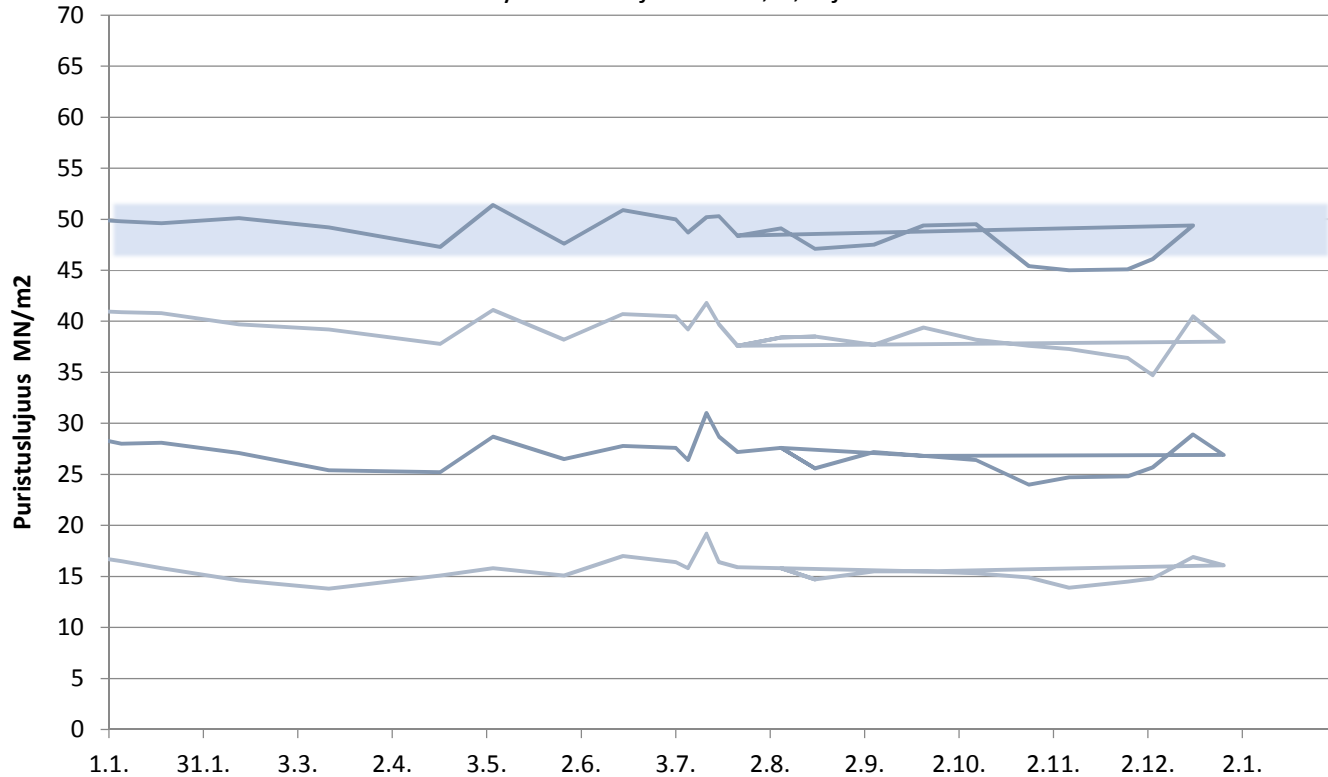


**FINNSEMENTTI**  
A CRH COMPANY

päivitetty 25.1.2019

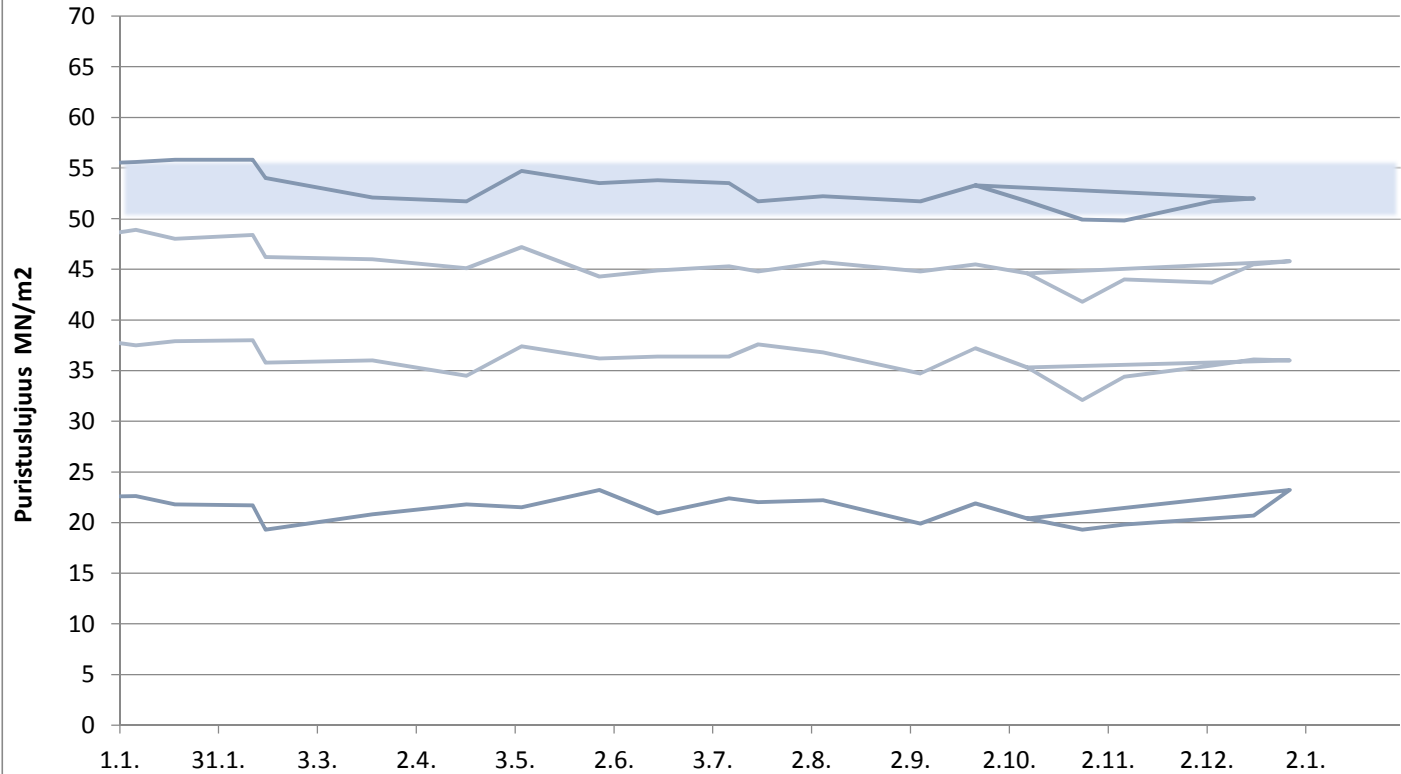
# Plussementti Pietarsaari

Laivanäytteiden lujuudet 1, 2, 7 ja 28 vrk



# Rapidsementti Pietarsaari

Laivanäytteiden lujuudet 1, 2, 7 ja 28 vrk

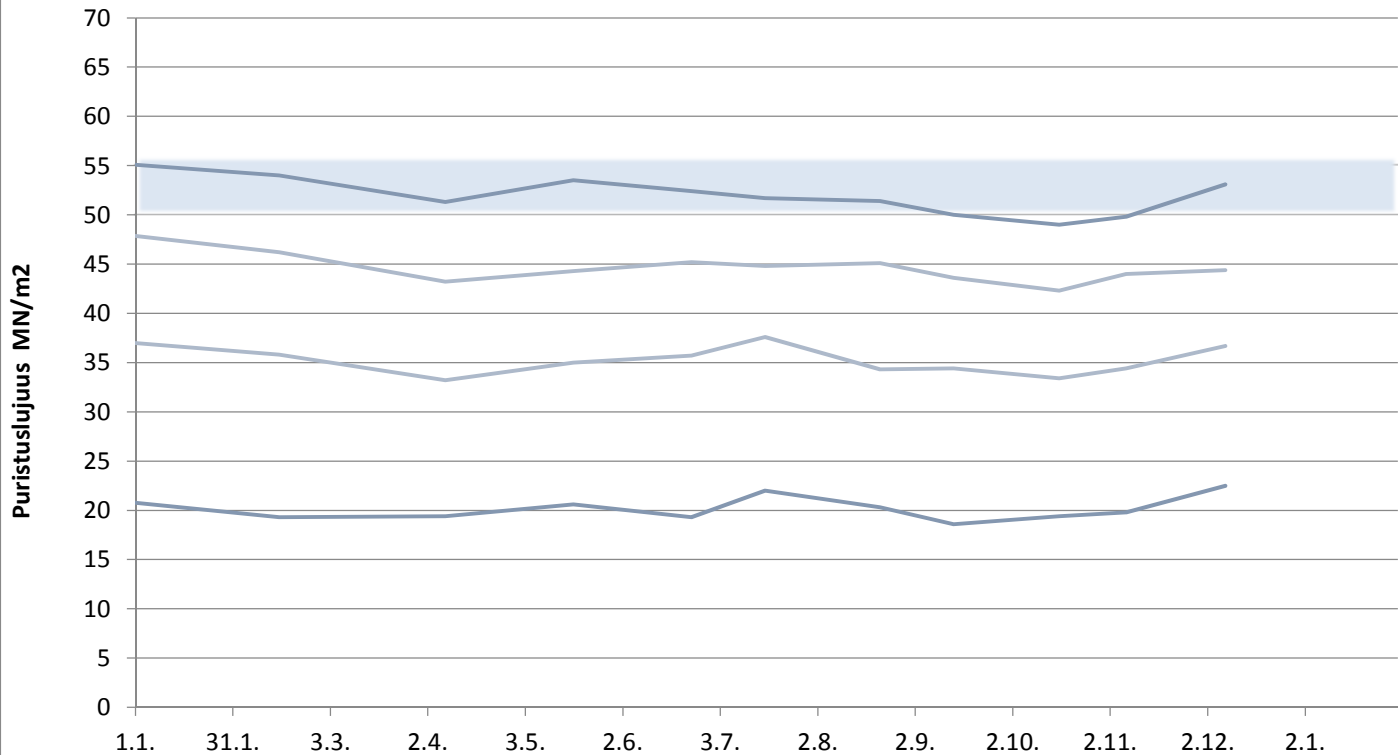


**FINNSEMENTTI**  
A CRH COMPANY

päivitetty 25.1.2019

# Rapidsementti Maarianhamina

Laivanäytteiden lujuuDET 1, 2, 7 ja 28 vrk

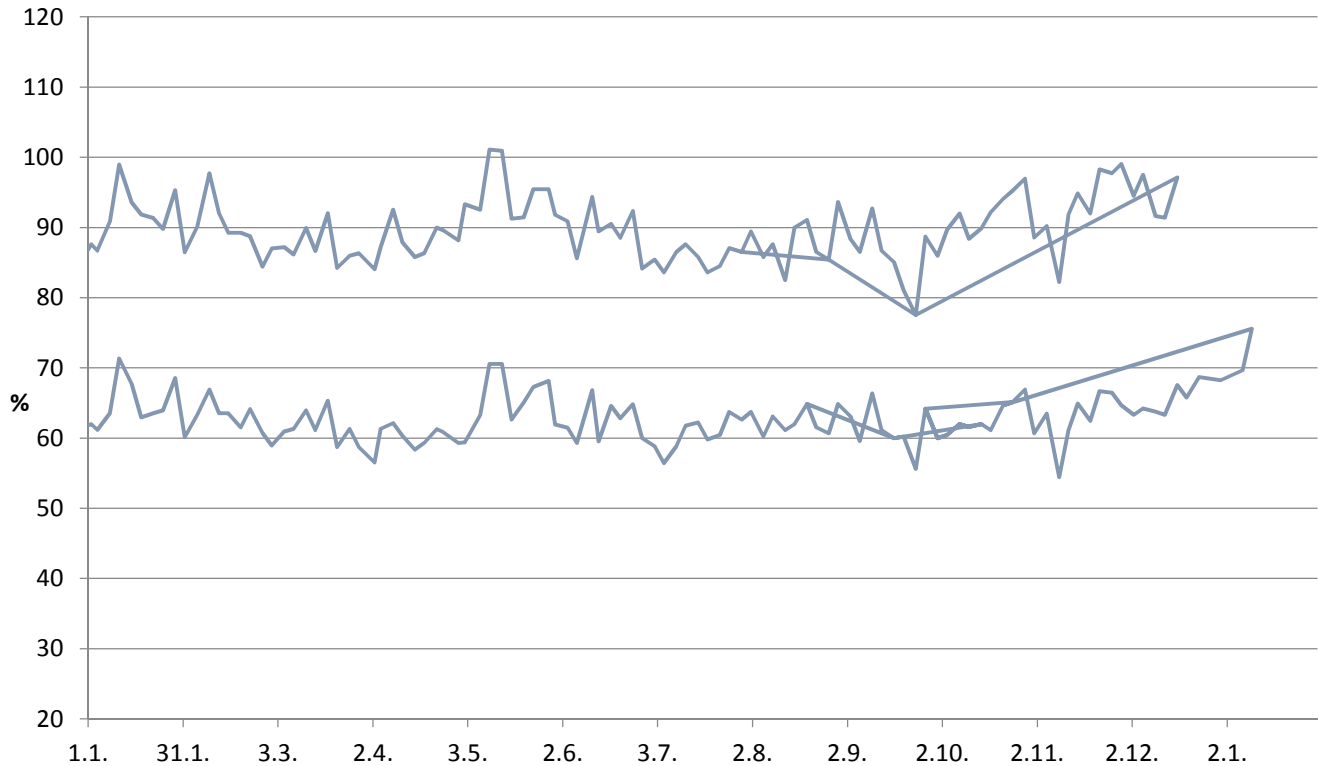


**FINNSEMENTTI**  
A CRH COMPANY

päivitetty 25.1.2019

# KJ400, RAAHE

Aktiivisuusindeksi 7 ja 28 vrk



**FINNSEMENTTI**  
A CRH COMPANY

päivitetty 25.1.2019