

# Laatuinformaatio vko 6

pvm:

8.2.2019

Lastaussiiloista otettujen näytteiden puristuslujuus (SFS-EN 196-1)

kolmen perättäisen näytteen liukuva keskiarvo:

(Huom. testaustulosten hajonta +/-1,5 MPa)

\* viimeisten laivauserien tuloksia

**FINNSEMENTTI**  
A CRH COMPANY

## Parainen

	pvm	MPa	pvm	MPa	pvm	MPa	m <sup>2</sup> /kg	%	%	%
	2 vrk		7 vrk		28 vrk		Hienous	Vaaleusaste	Kalkkikivi	Kuona
Plussementti	23.01.	27	23.01.	39	02.01.	48				
CEM II/B-M(S-LL)42.5N	28.01.	27	28.01.	39	07.01.	47	470	32	8	16
	30.01.	28	30.01.	39	09.01.	49				
	1 vrk		7 vrk		28 vrk		Hienous	Vaaleusaste	Kalkkikivi	Kuona
Rapidsementti	30.01.	23	23.01.	46	02.01.	52				
CEM II/A-LL 42.5 R	04.02.	22	28.01.	46	07.01.	52	470	30	7	0
	06.02.	22	30.01.	46	09.01.	53				
	1 vrk		2 vrk		28 vrk		Hienous	Vaaleusaste	Kalkkikivi	Kuona
Pikaseimentti	30.01.	32	23.01.	44	02.01.	58				
CEM I 52.5 R	04.02.	32	28.01.	44	07.01.	59	560	31	4	0
	06.02.	32	30.01.	44	09.01.	60				
	1 vrk		7 vrk		28 vrk		Hienous	Vaaleusaste	Kalkkikivi	Kuona
Valkosementti *	21.11.	26	21.11.	61	21.11.	74	400	80	0	0
CEM I 52.5 R - SR5										

## Lappeenranta

	pvm	MPa	pvm	MPa	pvm	MPa	m <sup>2</sup> /kg	%	%	%
	2 vrk		7 vrk		28 vrk		Hienous	Vaaleusaste	Kalkkikivi	Kuona
Plussementti	28.01.	27	23.01.	42	31.12.	52				
CEMII/B-M(S-LL)42.5N	30.01.	28	28.01.	42	07.01.	52	450	33	12	9
	04.02.	28	30.01.	42	09.01.	52				
	1 vrk		7 vrk		28 vrk		Hienous	Vaaleusaste	Kalkkikivi	Kuona
Rapidsementti	28.01.	27	16.01.	52	31.12.	64				
CEM II/A-LL 52.5 N	30.01.	25	21.01.	53	07.01.	64	490	32	9	0
	04.02.	24	28.01.	54	09.01.	63				
	1 vrk		2 vrk		28 vrk		Hienous	Vaaleusaste	Kalkkikivi	Kuona
Pikaseimentti	28.01.	29	28.01.	42	31.12.	66				
CEM I 52.5 R	30.01.	30	30.01.	42	07.01.	66	530	33	4	0
	04.02.	31	04.02.	44	09.01.	67				
	2 vrk		7 vrk		28 vrk		Hienous	Vaaleusaste	Kalkkikivi	Kuona
SR-sementti	28.01.	30	21.01.	46	31.12.	54				
CEM I 42.5 N - SR3	30.01.	31	23.01.	45	02.01.	54	360	21	4	0
	04.02.	31	28.01.	46	07.01.	54				

## Kantvik

	pvm	MPa	pvm	MPa	pvm	MPa	m <sup>2</sup> /kg	%	%	%
	1 vrk		2 vrk		28 vrk		Hienous	Vaaleusaste	Kalkkikivi	Kuona
Megasementti*	23.10.	18	23.10.	30	23.10.	56	400	34	3.5	0
CEM I 52.5 N										

## Raahan kuonajauheen laatuinformaatio

Hienous		Aktiivisuusindeksi			
pvm	m <sup>2</sup> /kg	pvm	7 vrk	pvm	28 vrk
29.01.	384	21.01.	73 %	24.12.	96 %
31.01.	392	24.01.	74 %	31.12.	95 %
04.02.	398	29.01.	74 %	07.01.	99 %

Annamme mielellämme lisätietoja sementeistämme ja kuonajauheesta:

Mikko Marjalaakso 0201 206 208

Iiro Aro 0201 206 447

Heikki Alarautalahti 0201 206 204

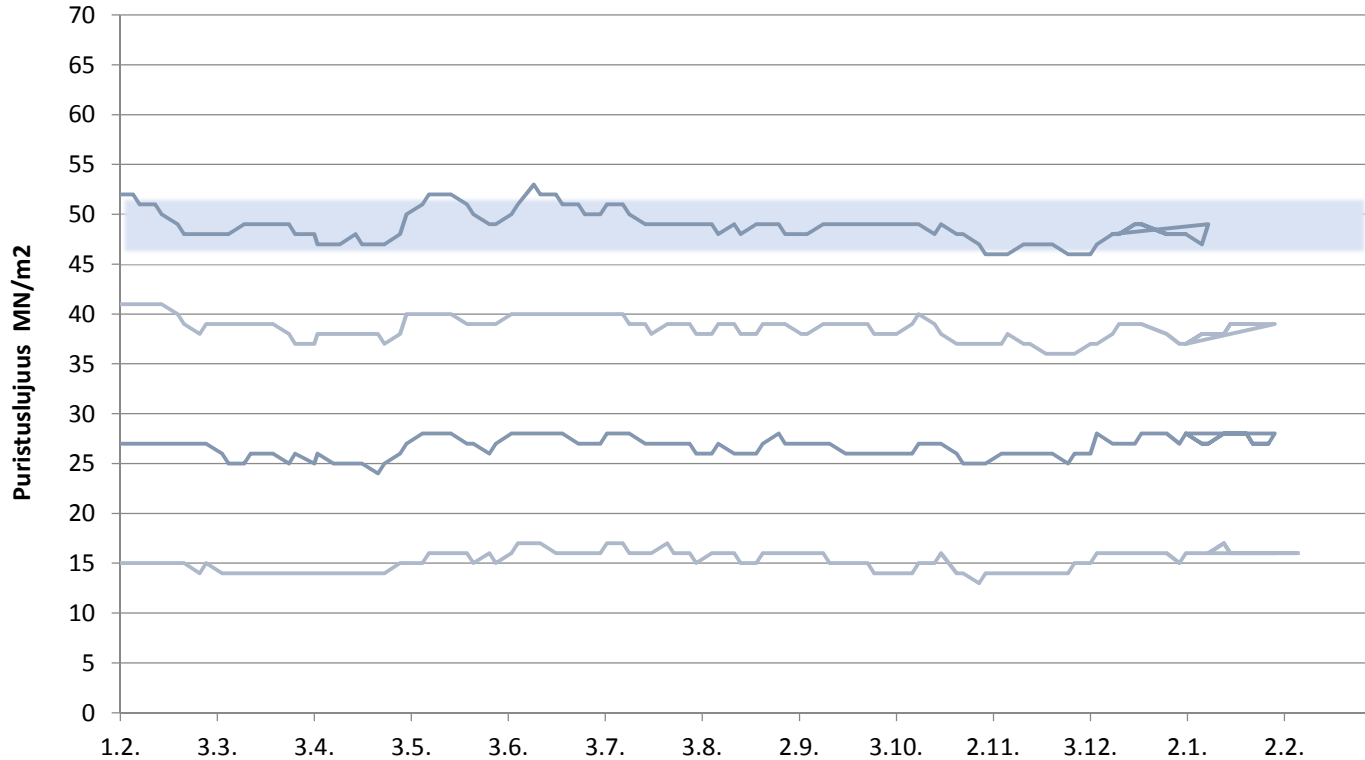
Sini Ruukonen 0201 206 209

Pekka Rajala 0201 206 207

Tekninen neuvontamme antaa mielellään lisätietoja 0201206200

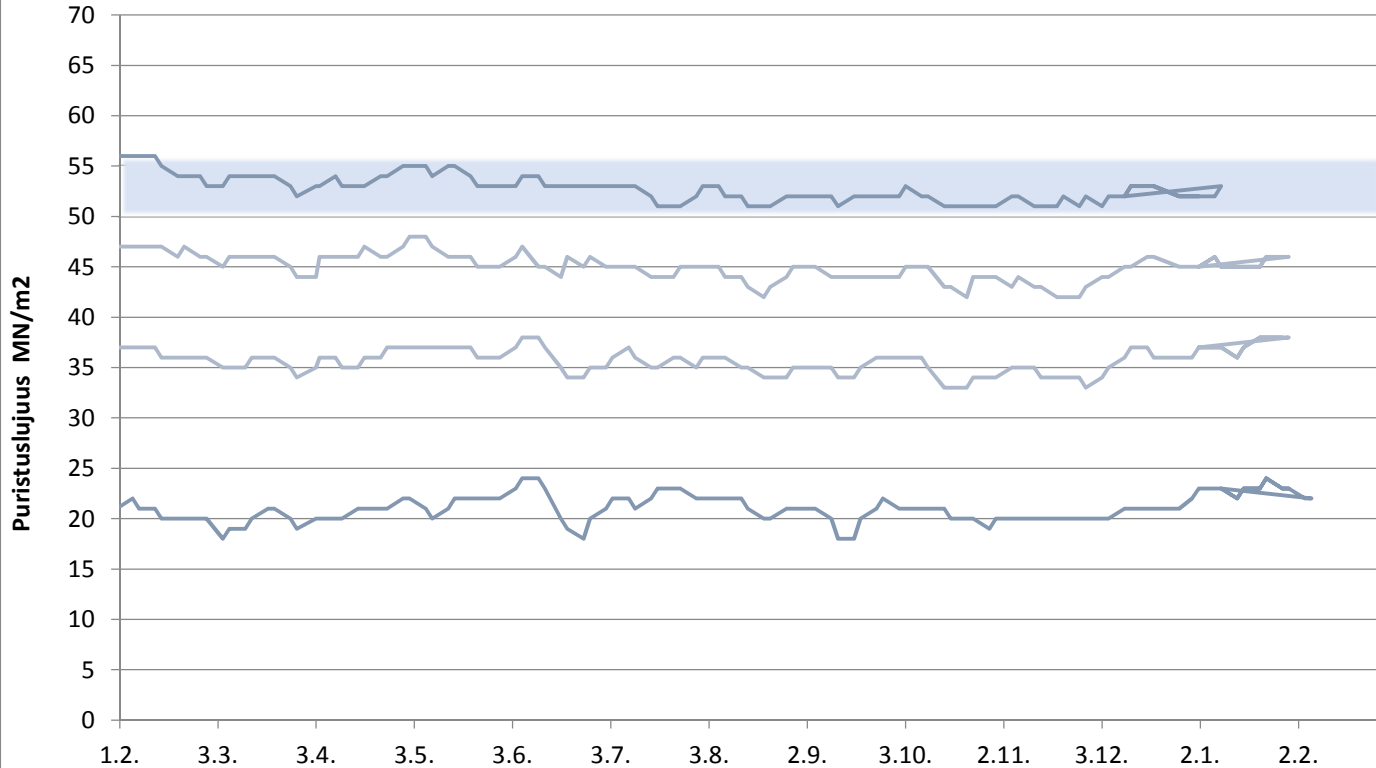
# Paraisten Plussementti

Lastausnäytteiden lujuudet kolmen liukuva keskiarvo 1, 2, 7 ja 28 vrk



# Paraisten Rapidsementti

Lastausnäytteiden lujuudet kolmen liukuva keskiarvo 1, 2, 7 ja 28 vrk

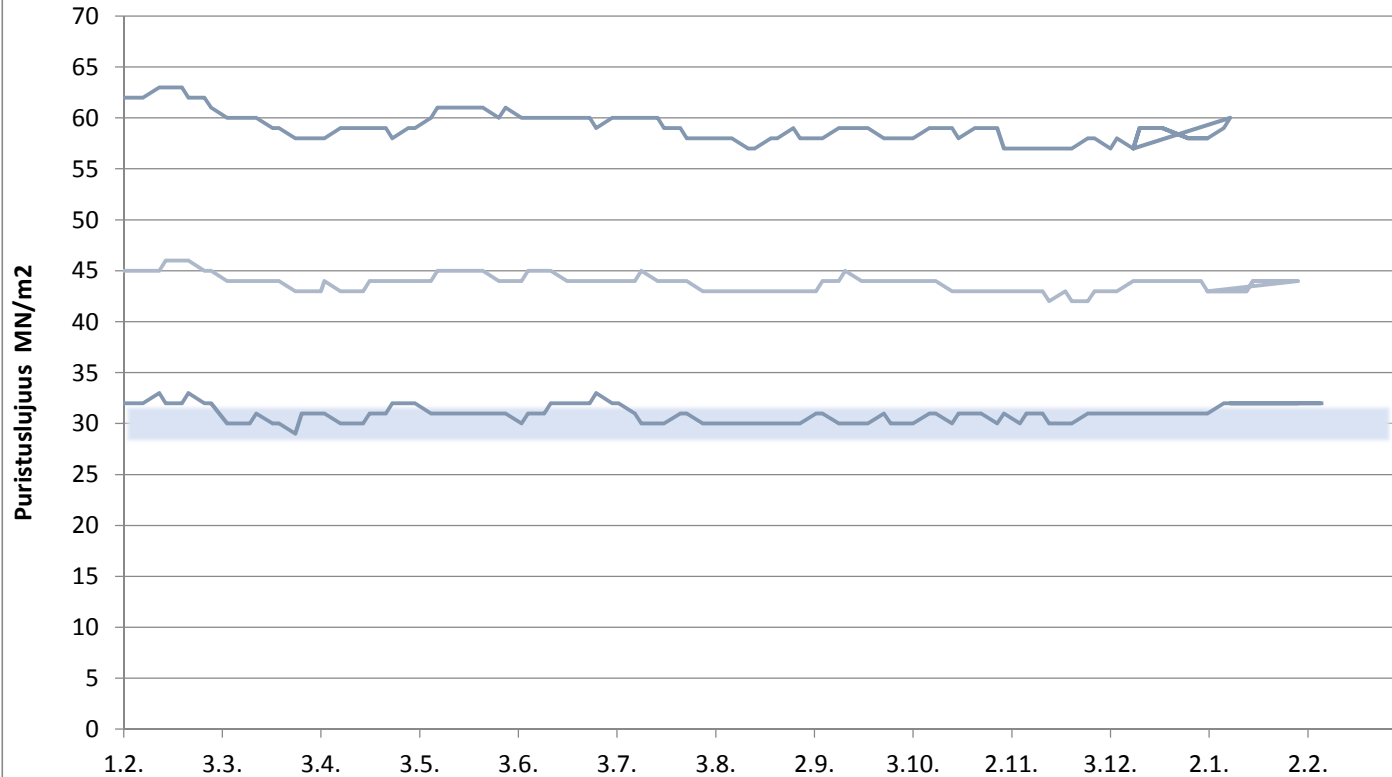


**FINSEMENTTI**  
A CRH COMPANY

päivitetty 8.2.2019

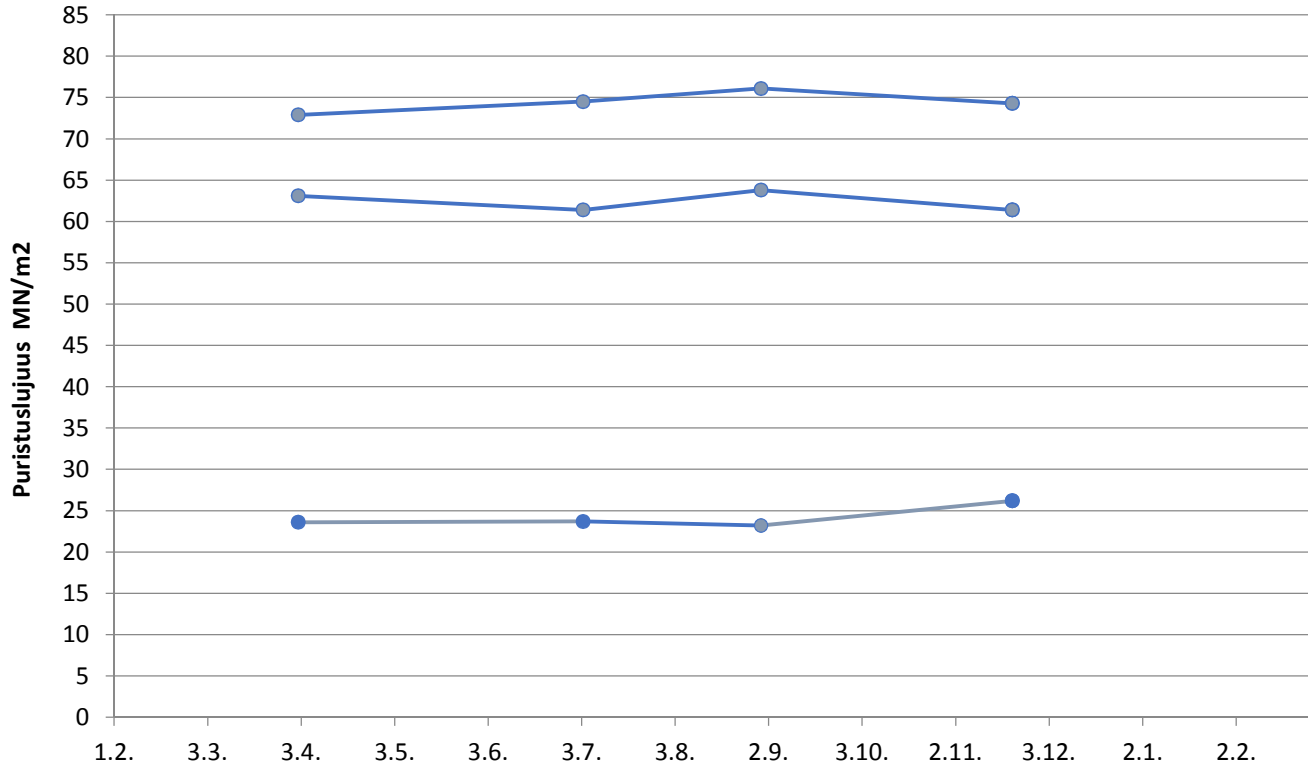
# Paraisten Pikasementti

Lastausnäytteiden lujuudet kolmen liukuva keskiarvo 1, 2 ja 28 vrk



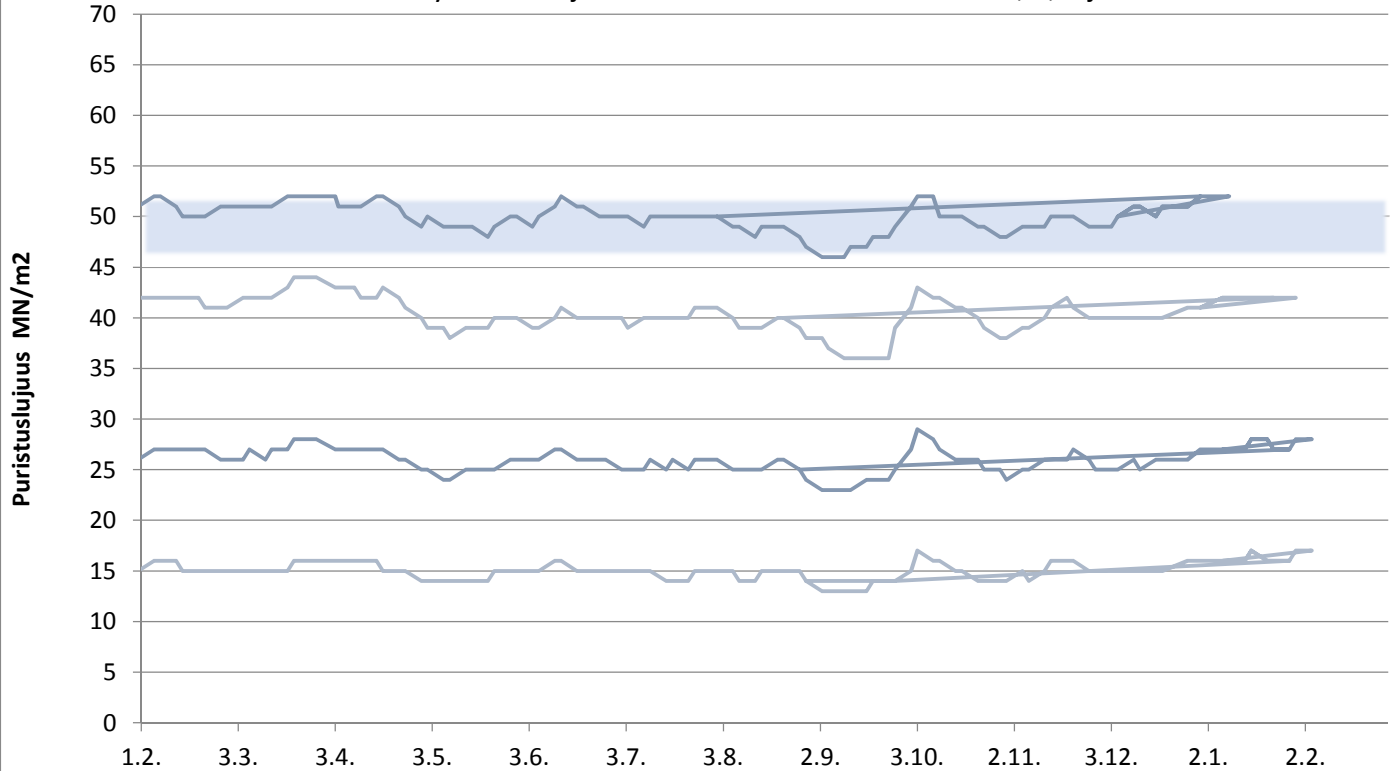
# Valkosementti

Laivanäytteiden lujuudet 1, 7 ja 28 vrk



# Lappeenrannan Plussementti

Lastausnäytteiden lujuudet kolmen liukuva keskiarvo 1, 2, 7 ja 28 vrk

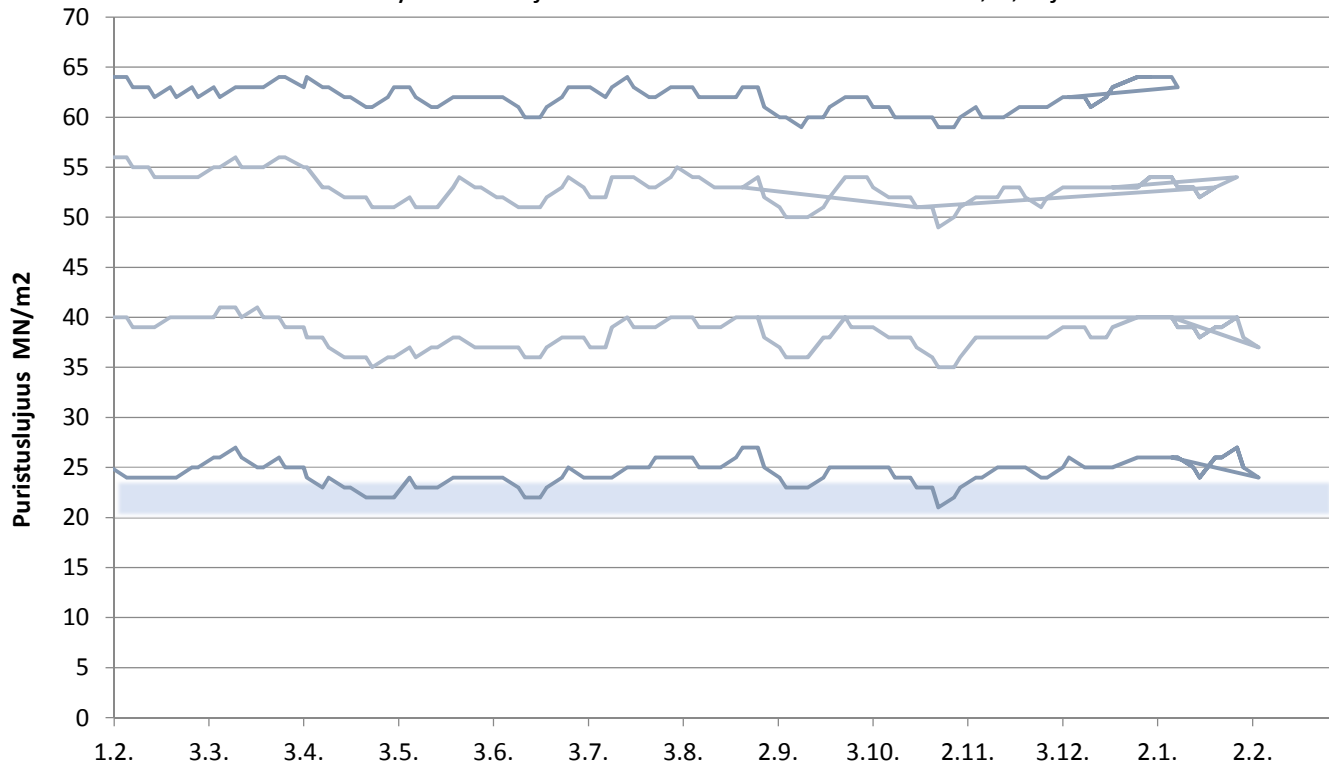


päivitetty 8.2.2019

**FINNSEMENTTI**  
A CRH COMPANY

# Lappeenrannan Rapidsementti

Lastausnäytteiden lujuudet kolmen liukuva keskiarvo 1, 2, 7 ja 28 vrk

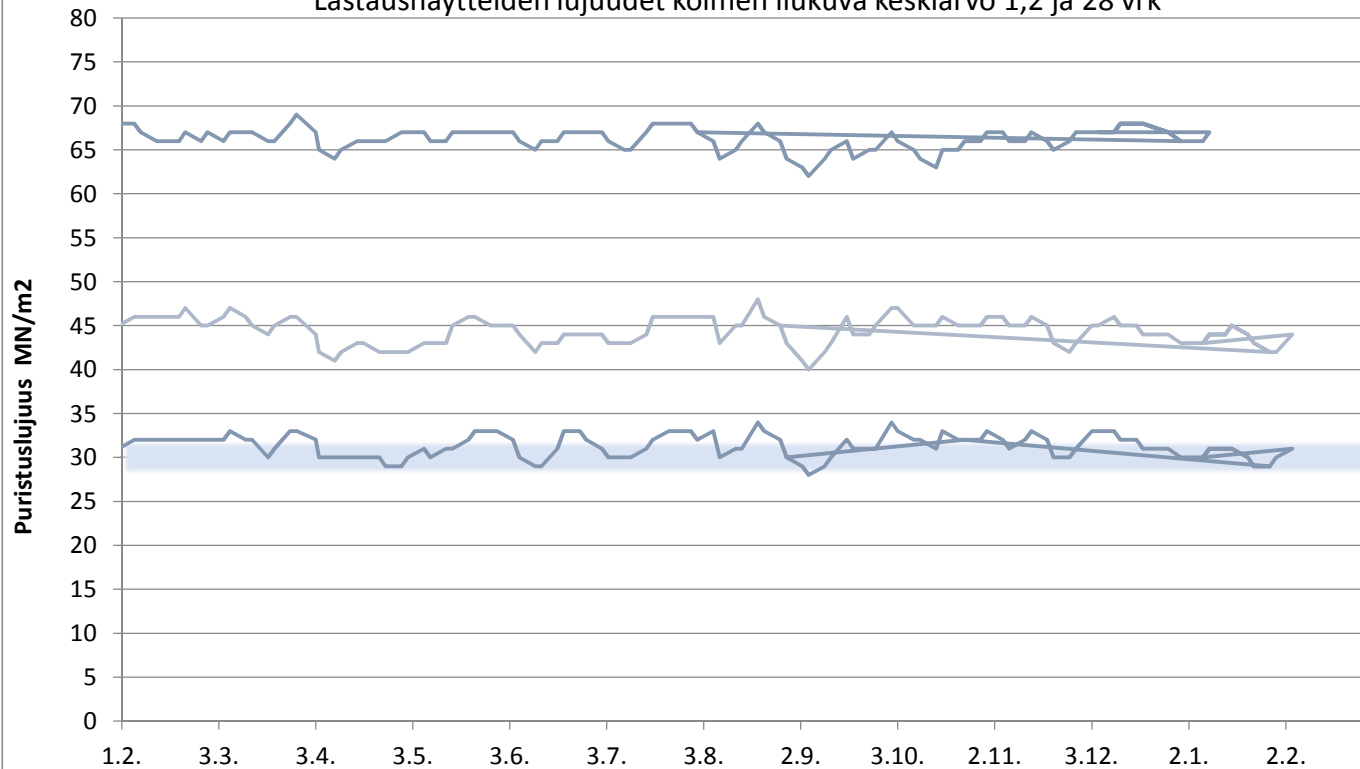


**FINSEMENTTI**  
A CRH COMPANY

päivitetty 8.2.2019

# Lappeenrannan Pikasementti

Lastausnäytteiden lujuudet kolmen liukuva keskiarvo 1,2 ja 28 vrk



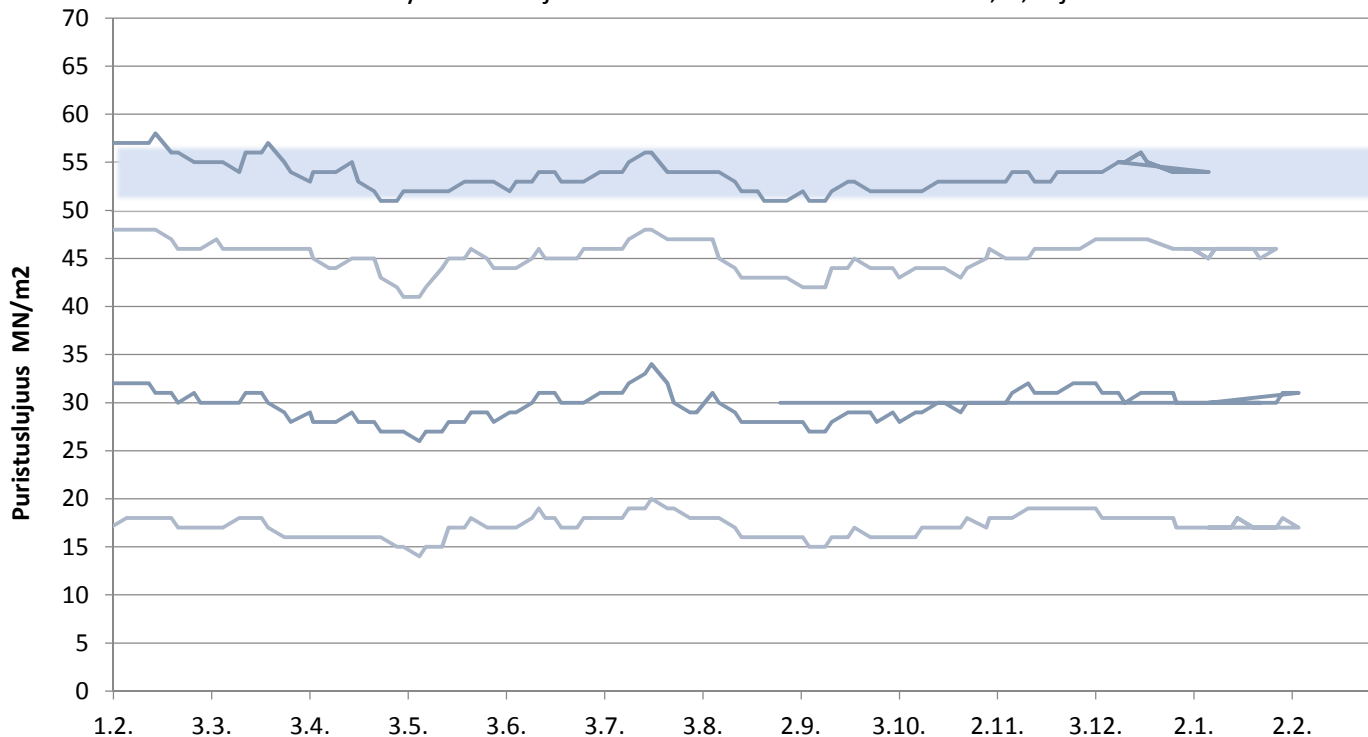
**FINNSEMENTTI**  
A CRH COMPANY

päivitetty 8.2.2019



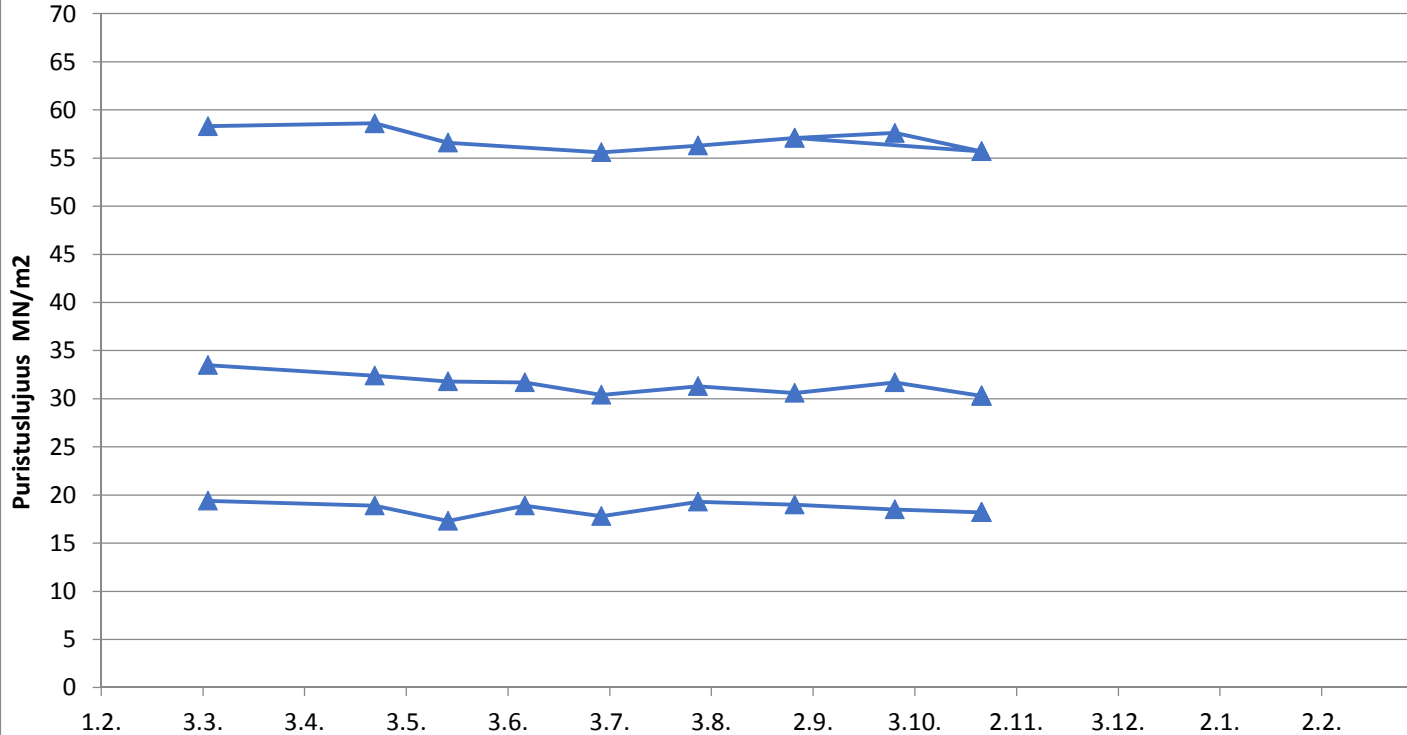
# Lappeenrannan SR-sementti

Lastausnäytteiden lujuudet kolmen liukuva keskiarvo 1, 2, 7 ja 28 vrk



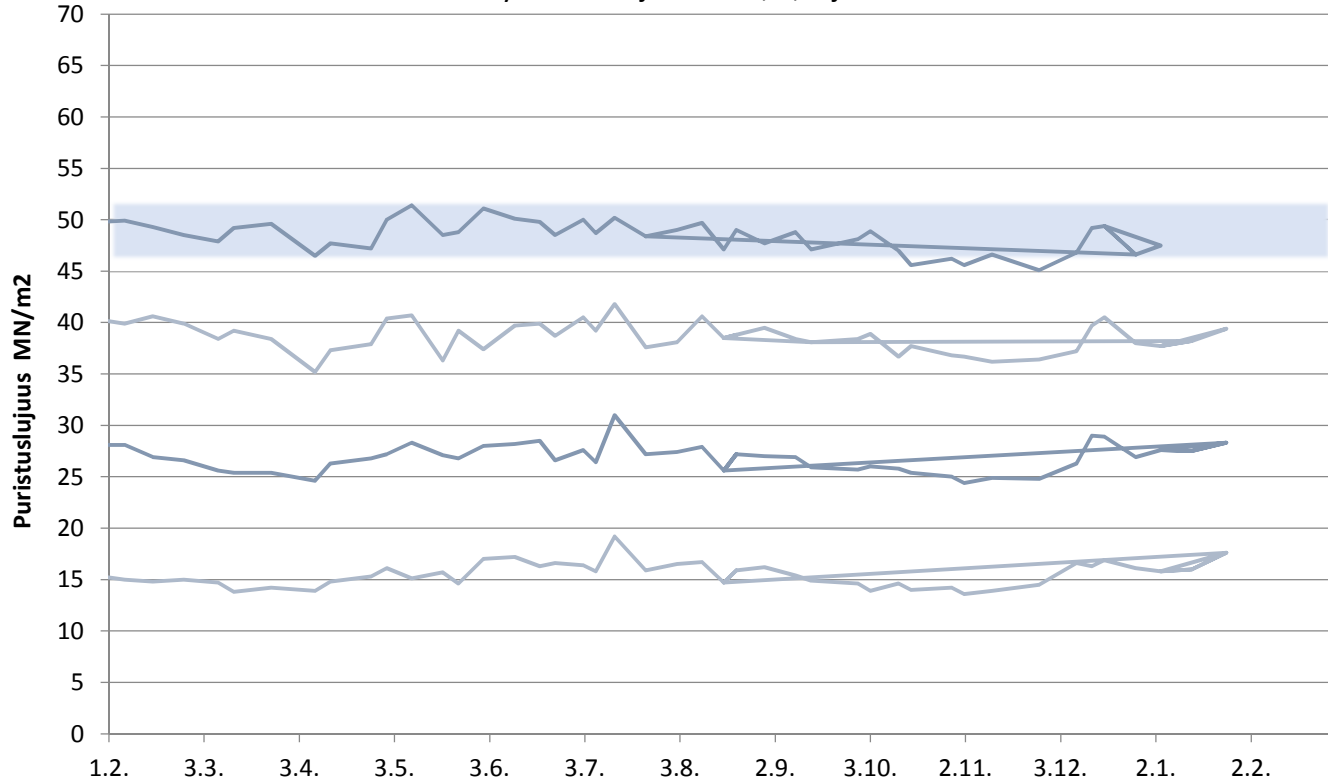
# Mega Kantvik

Laivanäytteiden lujuudet 1, 2 ja 28 vrk



# Plussementti Vihreäsaari

Laivanäytteiden lujuudet 1, 2, 7 ja 28 vrk

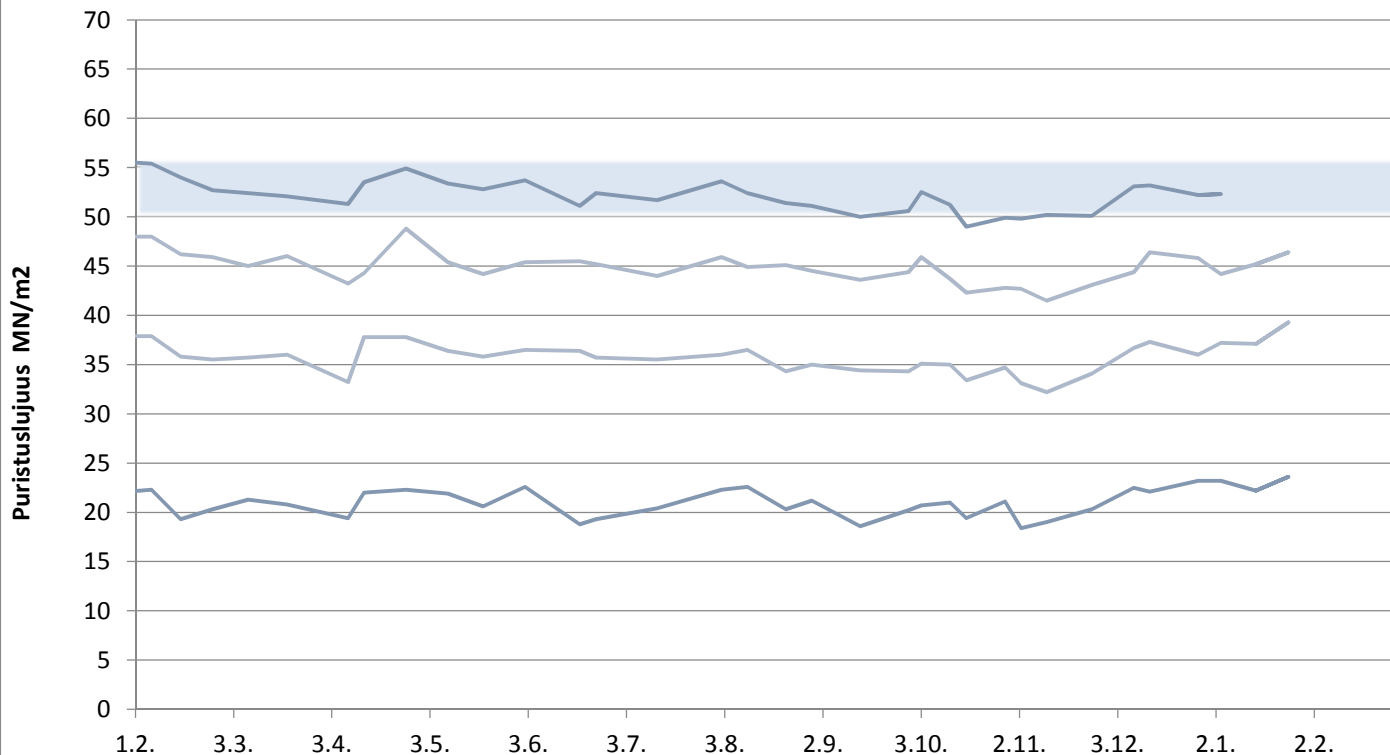


**FINNSEMENTTI**  
A CRH COMPANY

päivitetty 8.2.2019

# Rapidsementti Vihreäsaari

Laivanäytteiden lujuudet 1, 2, 7 ja 28 vrk

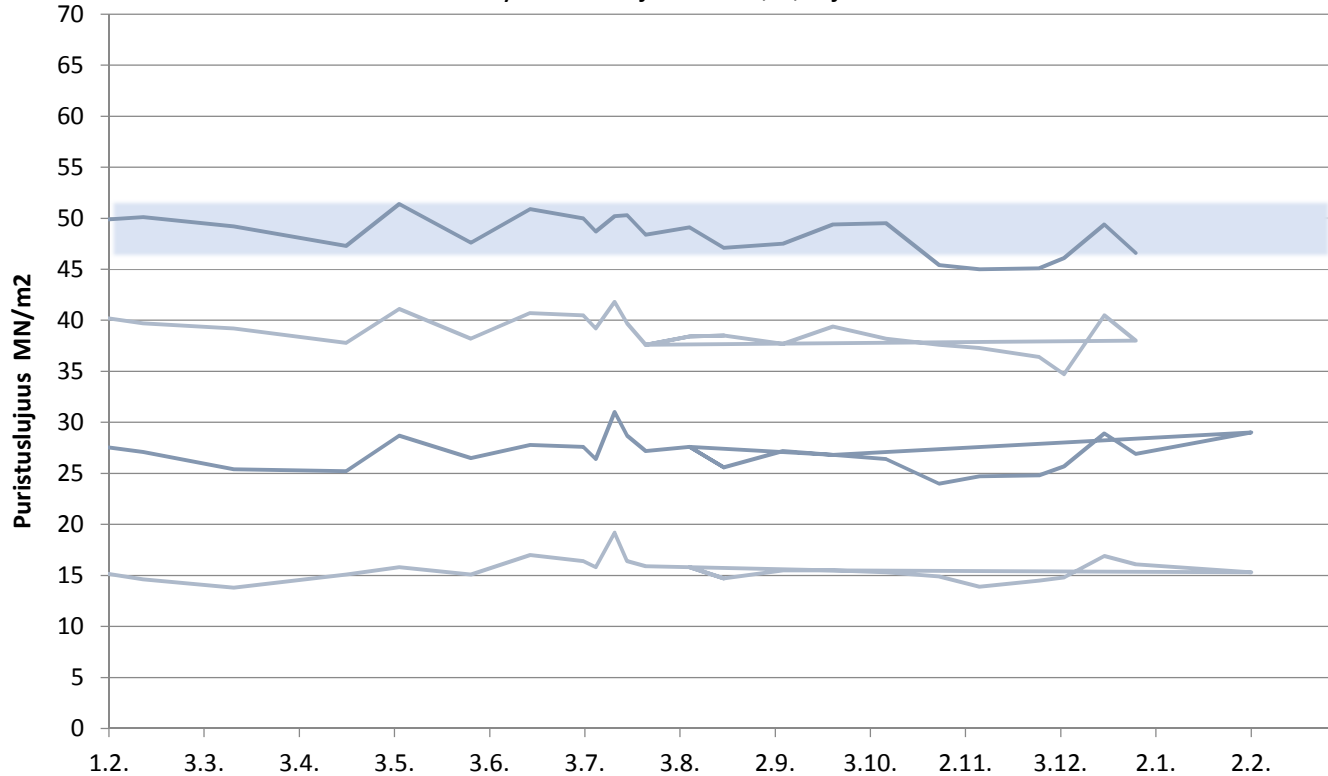


**FINNSEMENTTI**  
A CRH COMPANY

päivitetty 8.2.2019

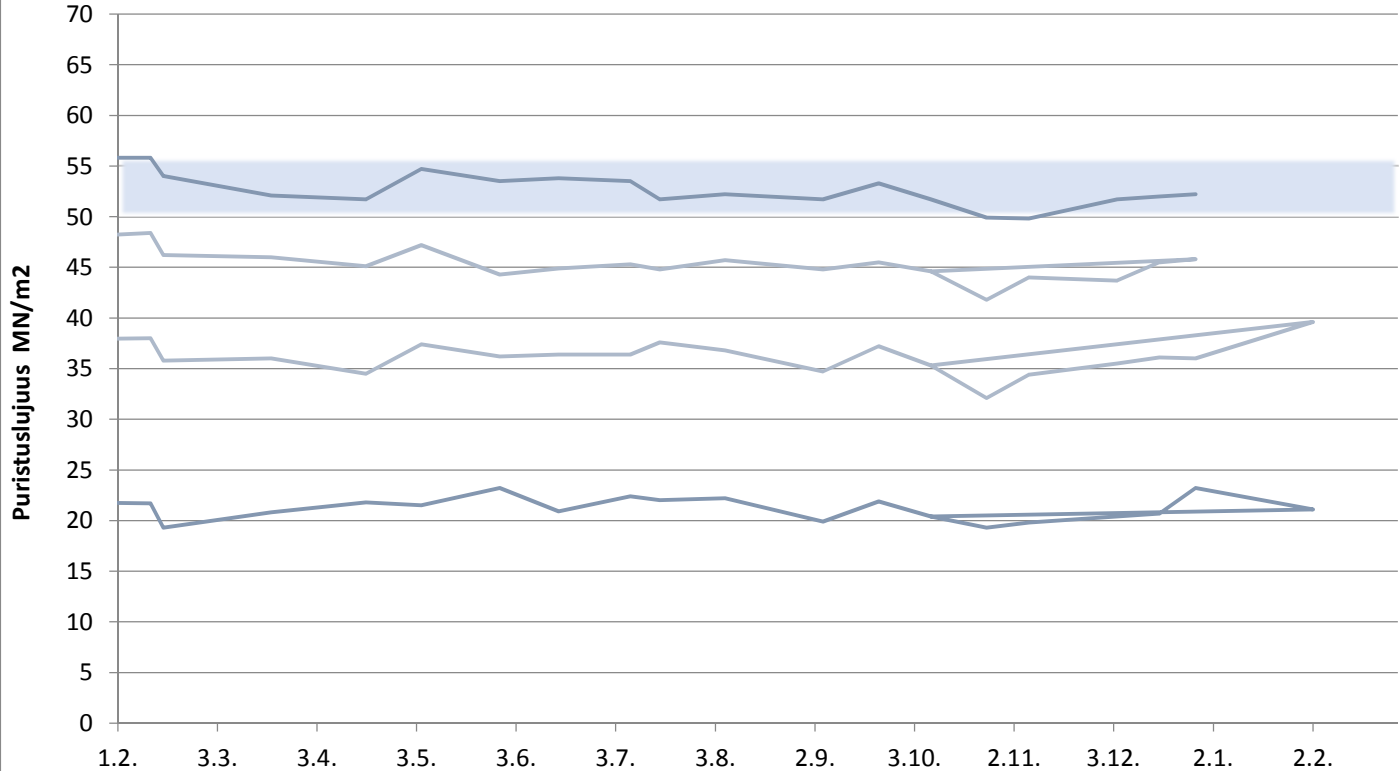
# Plussementti Pietarsaari

Laivanäytteiden lujuudet 1, 2, 7 ja 28 vrk



# Rapidsementti Pietarsaari

Laivanäytteiden lujuudet 1, 2, 7 ja 28 vrk

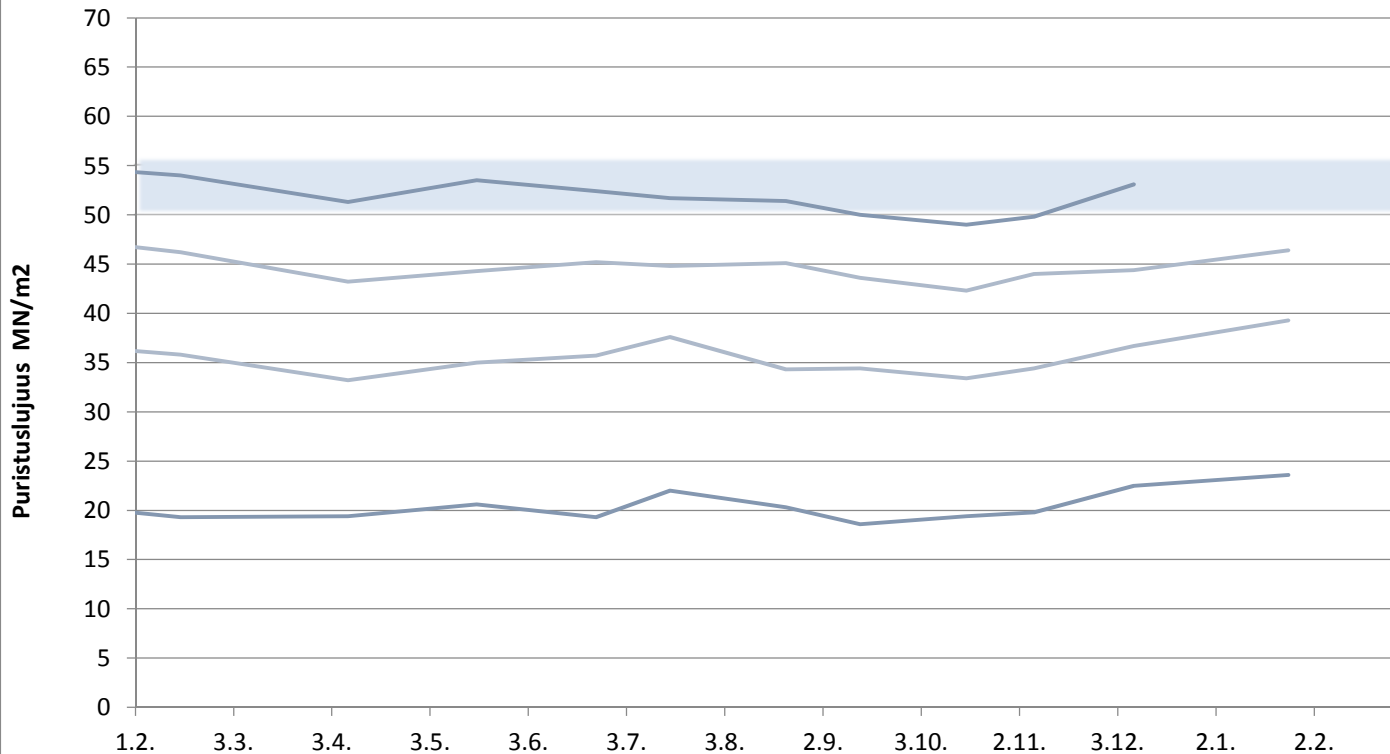


**FINNSEMENTTI**  
A CRH COMPANY

päivitetty 8.2.2019

# Rapidsementti Maarianhamina

Laivanäytteiden lujuuudet 1, 2, 7 ja 28 vrk

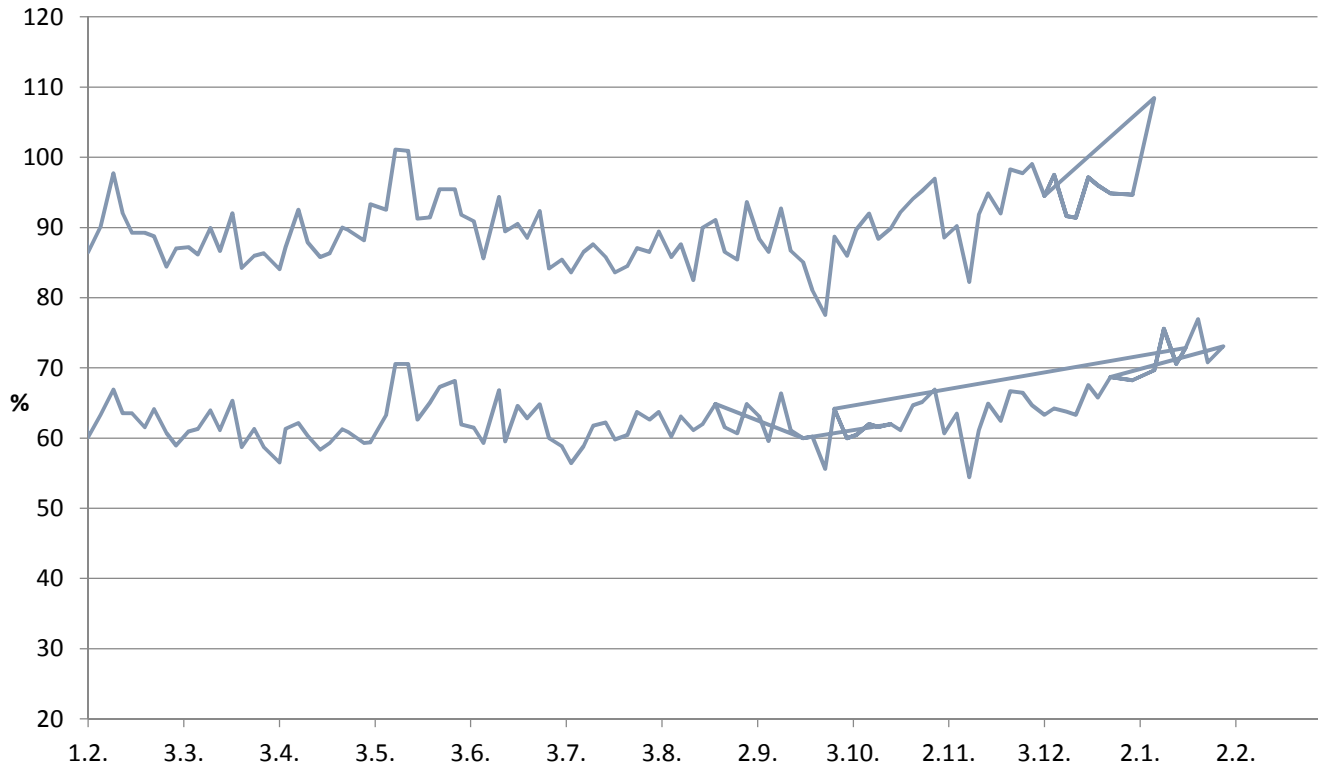


**FINNSEMENTTI**  
A CRH COMPANY

päivitetty 8.2.2019

# KJ400, RAAHE

Aktiivisuusindeksi 7 ja 28 vrk



**FINNSEMENTTI**  
A CRH COMPANY

päivitetty 8.2.2019