

Laatuinformaatio vko 7

pvm:

15.2.2019

Lastaussiiloista otettujen näytteiden puristuslujuus (SFS-EN 196-1)

kolmen perättäisen näytteen liukuva keskiarvo:

(Huom. testaustulosten hajonta +/-1,5 MPa)

* viimeisten laivauserien tuloksia

FINNSEMENTTI
A CRH COMPANY

Parainen

	pvm MPa		pvm MPa		pvm MPa		m ² /kg	%	%	%
	2 vrk	7 vrk	7 vrk	28 vrk	28 vrk	28 vrk				
Plussementti	04.02.	29	30.01.	39	09.01.	49	470	33	8	16
CEM II/B-M(S-LL)42.5N	06.02.	30	04.02.	40	14.01.	50				
	11.02.	30	06.02.	40	16.01.	52				
Rapidsementti	06.02.	22	30.01.	46	09.01.	53	470	31	7	0
CEM II/A-LL 42.5 R	11.02.	23	04.02.	48	14.01.	54				
	13.02.	24	06.02.	48	16.01.	57				
Pikasementti	06.02.	32	04.02.	45	09.01.	60	560	32	4	0
CEM I 52.5 R	11.02.	33	06.02.	46	14.01.	61				
	13.02.	34	11.02.	46	16.01.	62				
Valkosementti *	21.11.	26	21.11.	61	21.11.	74	400	80	0	0
CEM I 52.5 R - SR5										

Lappeenranta

	pvm MPa		pvm MPa		pvm MPa		m ² /kg	%	%	%
	2 vrk	7 vrk	7 vrk	28 vrk	28 vrk	28 vrk				
Plussementti	30.01.	28	28.01.	42	09.01.	52	470	33	13	9
CEMII/B-M(S-LL)42.5N	04.02.	28	30.01.	42	14.01.	52				
	06.02.	28	04.02.	42	16.01.	52				
Rapidsementti	30.01.	25	28.01.	54	07.01.	64	480	30	9	0
CEM II/A-LL 52.5 N	04.02.	24	30.01.	54	09.01.	63				
	11.02.	23	04.02.	52	14.01.	61				
Pikasementti	04.02.	31	30.01.	42	09.01.	67	570	32	4	0
CEM I 52.5 R	06.02.	31	04.02.	44	14.01.	67				
	11.02.	30	06.02.	43	16.01.	67				
SR-sementti	30.01.	31	28.01.	46	07.01.	54	360	22	4	0
CEM I 42.5 N - SR3	04.02.	31	30.01.	46	09.01.	53				
	06.02.	31	04.02.	47	14.01.	53				

Kantvik

	pvm MPa		pvm MPa		pvm MPa		m ² /kg	%	%	%
	1 vrk	2 vrk	2 vrk	28 vrk	28 vrk	28 vrk				
Megasementti*	23.10.	18	23.10.	30	23.10.	56	400	34	3.5	0
CEM I 52.5 N										

Raahen kuonajauheen laatuinformaatio

Hienous			Aktiivisuusindeksi			
pvm	m ² /kg		pvm	7 vrk	pvm	28 vrk
04.02.	398		29.01.	74 %	31.12.	95 %
07.02.	403		31.01.	70 %	07.01.	99 %
11.02.	410		04.02.	69 %	10.01.	107 %

Annamme mielellämme lisätietoja sementeistämme ja kuonajauheesta:

Mikko Marjalaakso 0201 206 208

Iiro Aro 0201 206 447

Heikki Alarautalahti 0201 206 204

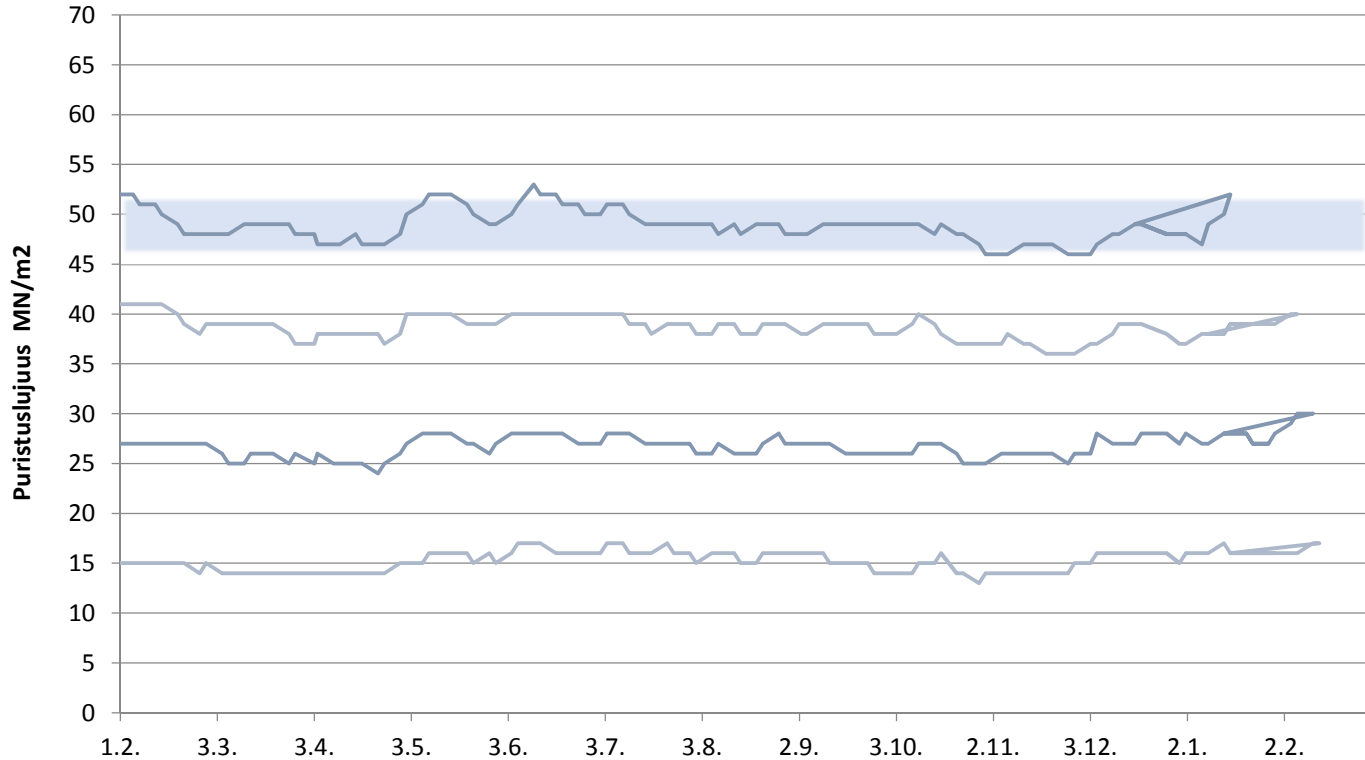
Sini Ruukonen 0201 206 209

Pekka Rajala 0201 206 207

Tekninen neuvontamme antaa mielellään lisätietoja 0201206200

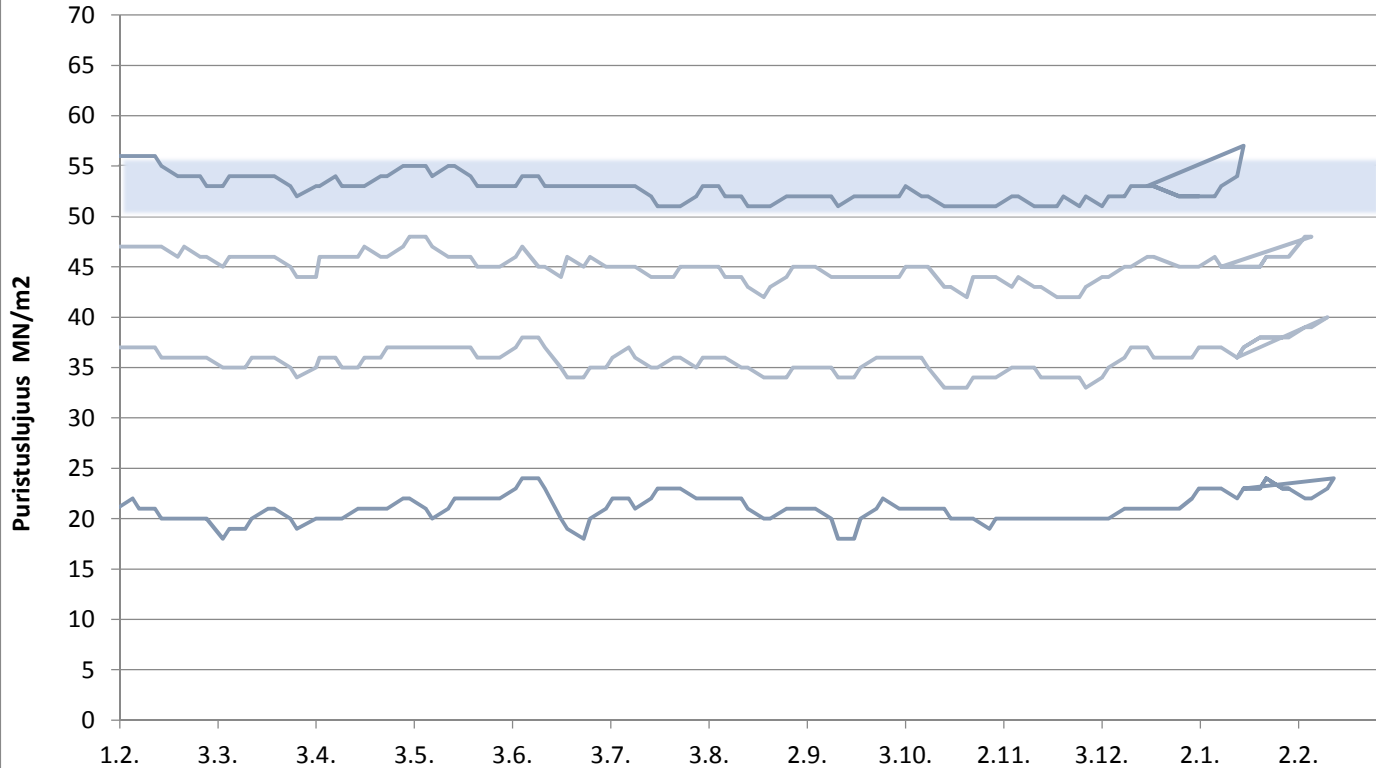
Paraisten Plussementti

Lastausnäytteiden lujuudet kolmen liukuva keskiarvo 1, 2, 7 ja 28 vrk



Paraisten Rapidsementti

Lastausnäytteiden lujuudet kolmen liukuva keskiarvo 1, 2, 7 ja 28 vrk

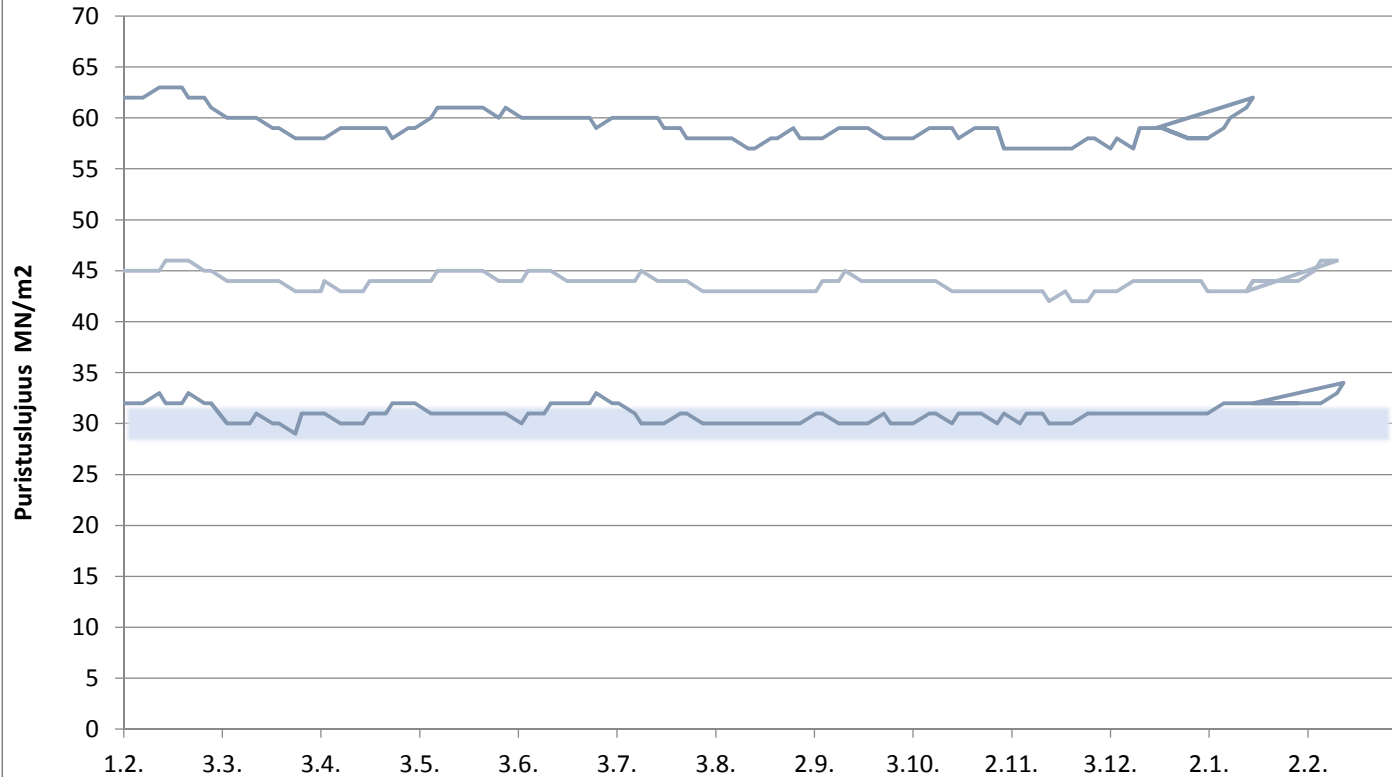


FINSEMENTTI
A CRH COMPANY

päivitetty 15.2.2019

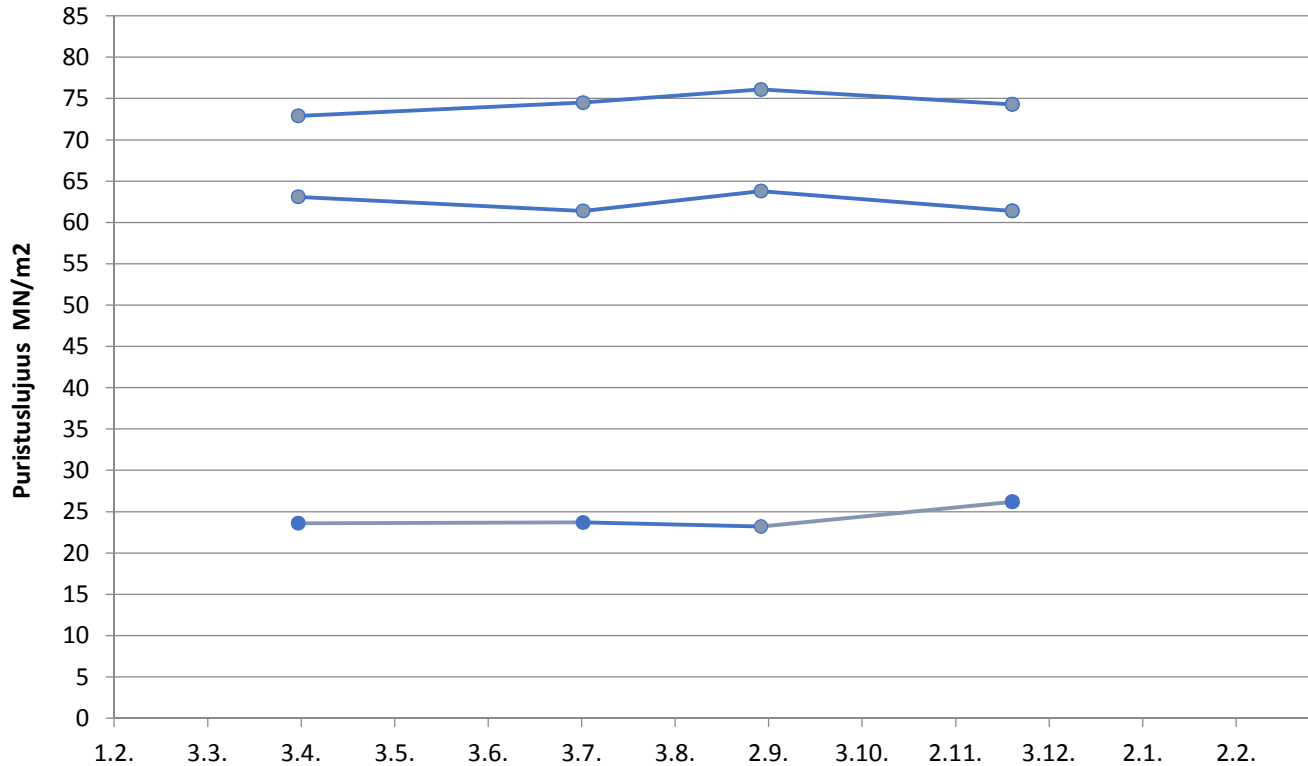
Paraisten Pikasementti

Lastausnäytteiden lujuudet kolmen liukuva keskiarvo 1, 2 ja 28 vrk



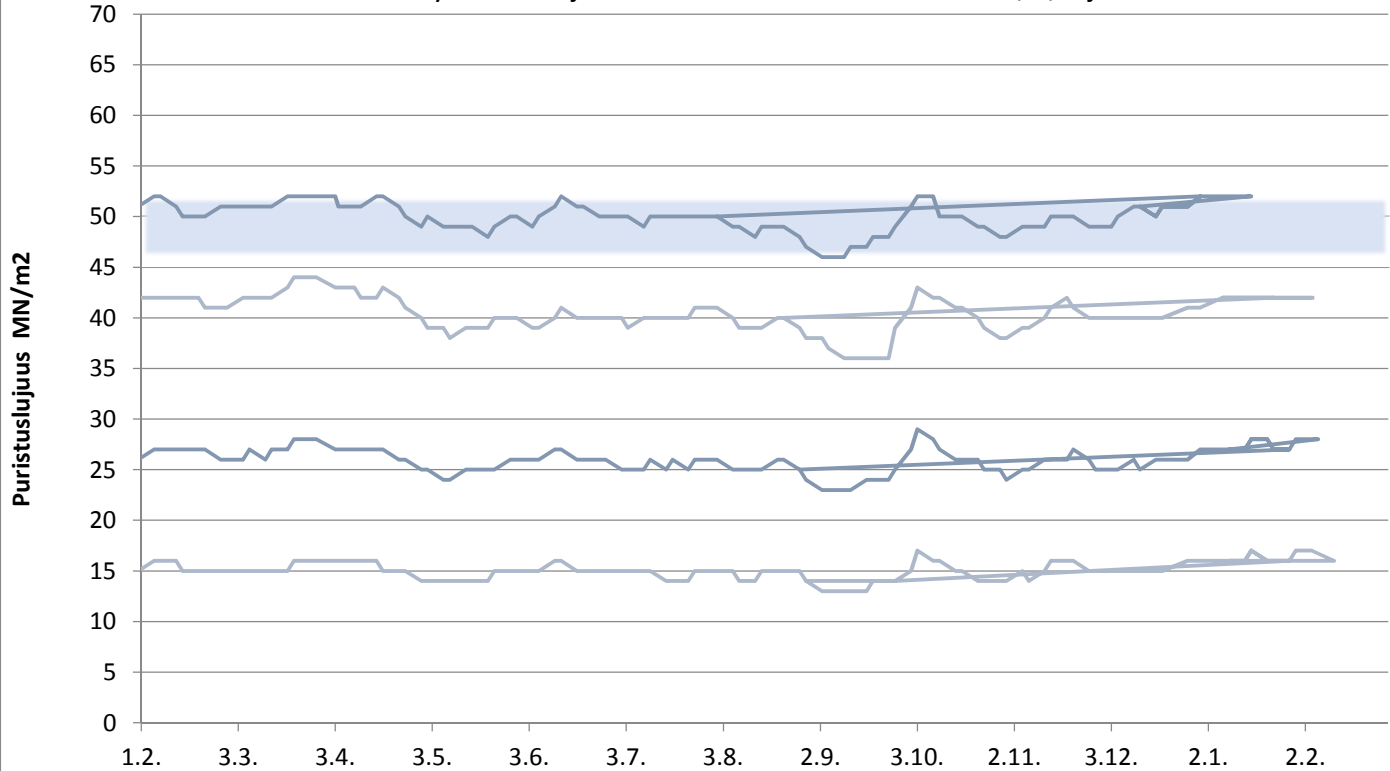
Valkosementti

Laivanäytteiden lujuudet 1, 7 ja 28 vrk



Lappeenrannan Plussementti

Lastausnäytteiden lujuudet kolmen liukuva keskiarvo 1, 2, 7 ja 28 vrk

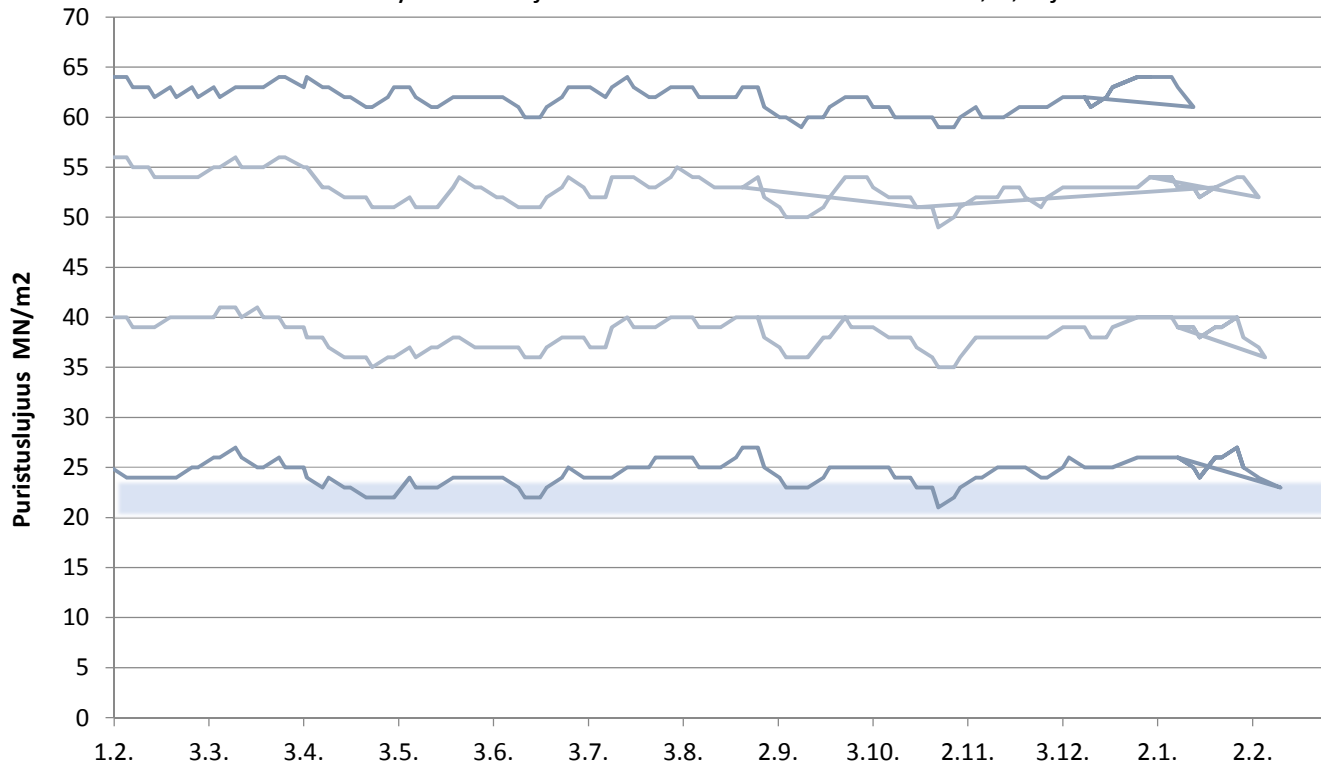


päivitetty 15.2.2019

FINNSEMENTTI
A CRH COMPANY

Lappeenrannan Rapidsementti

Lastausnäytteiden lujuudet kolmen liukuva keskiarvo 1, 2, 7 ja 28 vrk

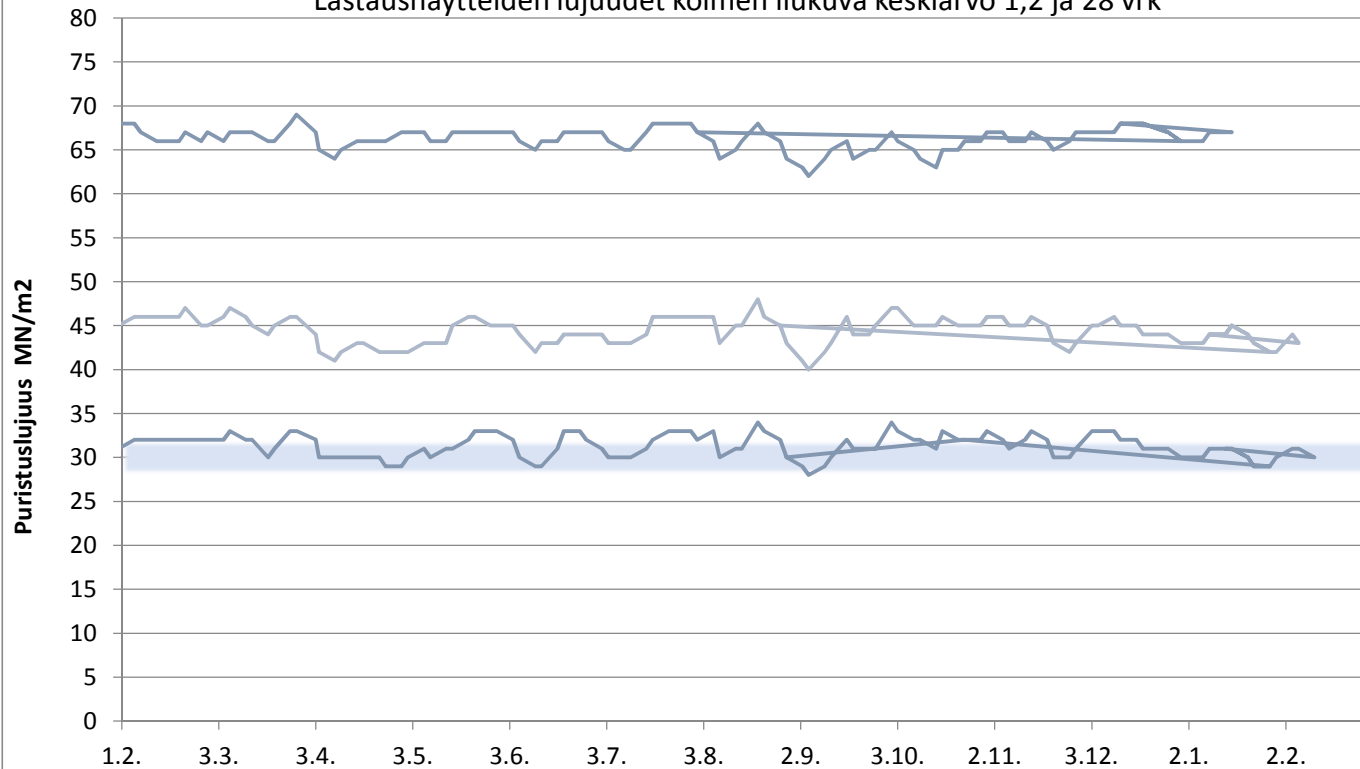


FINSEMENTTI
A CRH COMPANY

päivitetty 15.2.2019

Lappeenrannan Pikasementti

Lastausnäytteiden lujuudet kolmen liukuva keskiarvo 1,2 ja 28 vrk

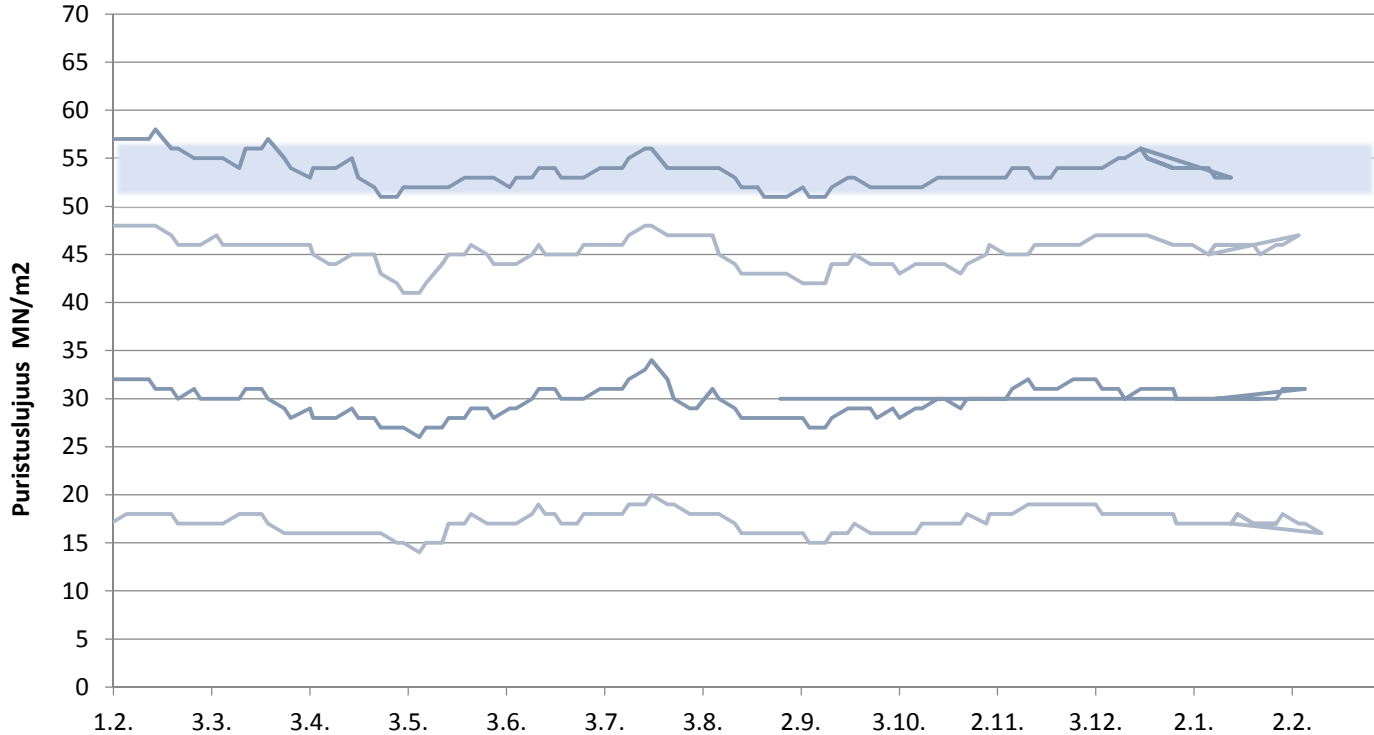


FINNSEMENTTI
A CRH COMPANY

päivitetty 15.2.2019

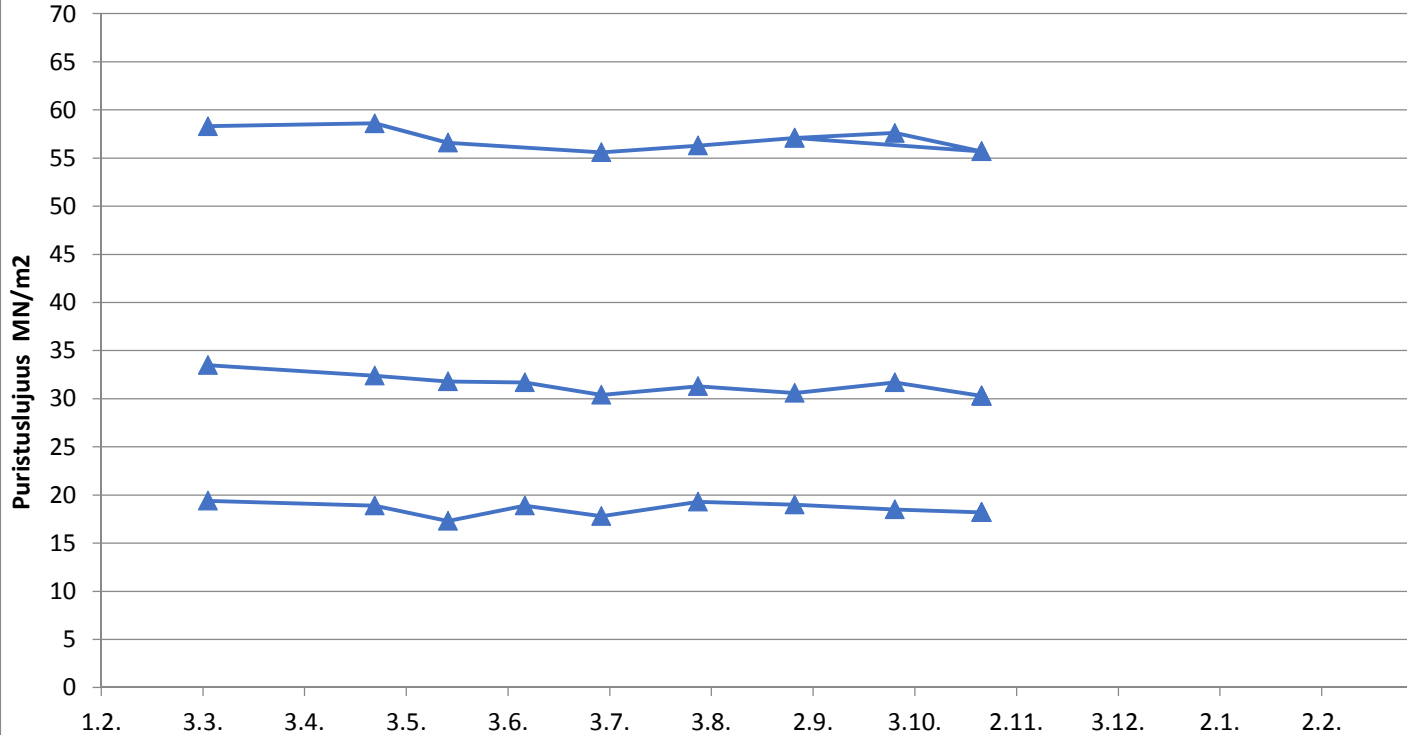
Lappeenrannan SR-sementti

Lastausnäytteiden lujuudet kolmen liukuva keskiarvo 1, 2, 7 ja 28 vrk



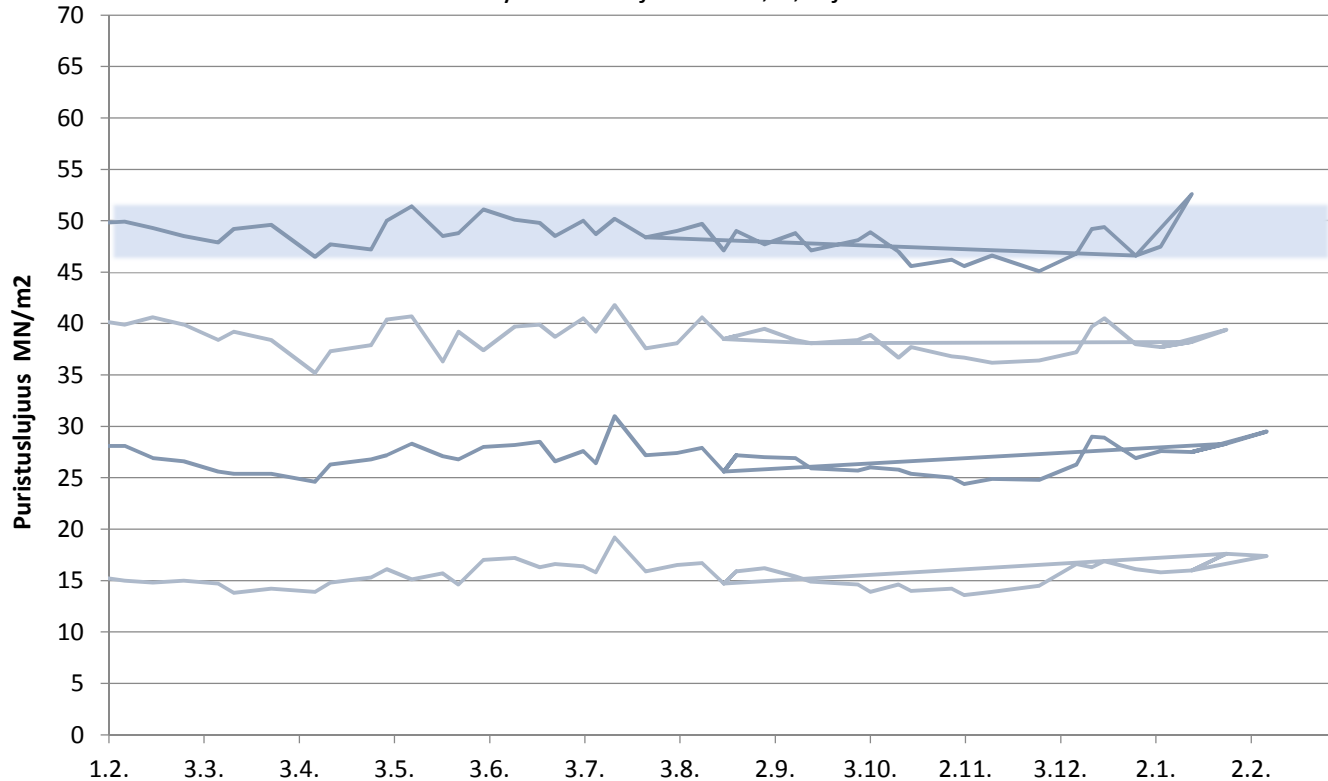
Mega Kantvik

Laivanäytteiden lujuudet 1, 2 ja 28 vrk



Plussementti Vihreäsaari

Laivanäytteiden lujuudet 1, 2, 7 ja 28 vrk

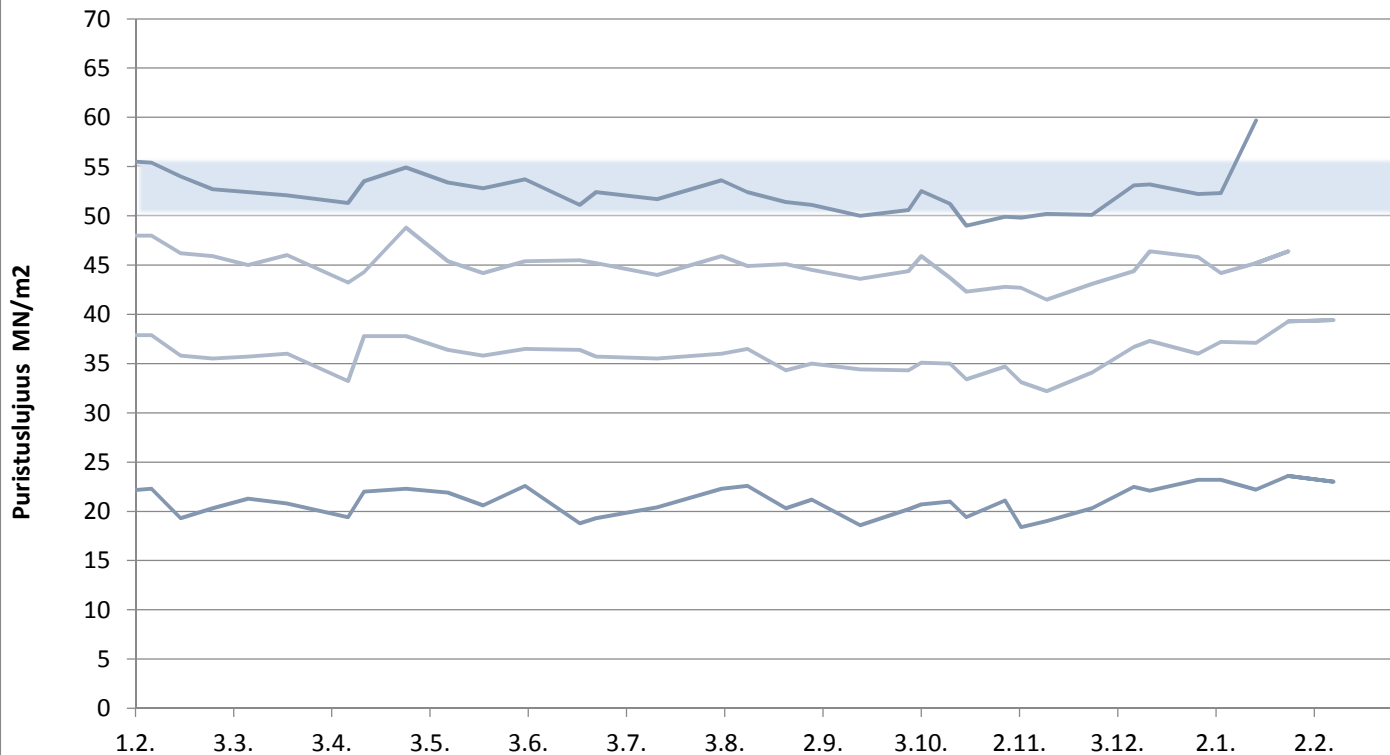


FINNSEMENTTI
A CRH COMPANY

päivitetty 15.2.2019

Rapidsementti Vihreäsaari

Laivanäytteiden lujuudet 1, 2, 7 ja 28 vrk

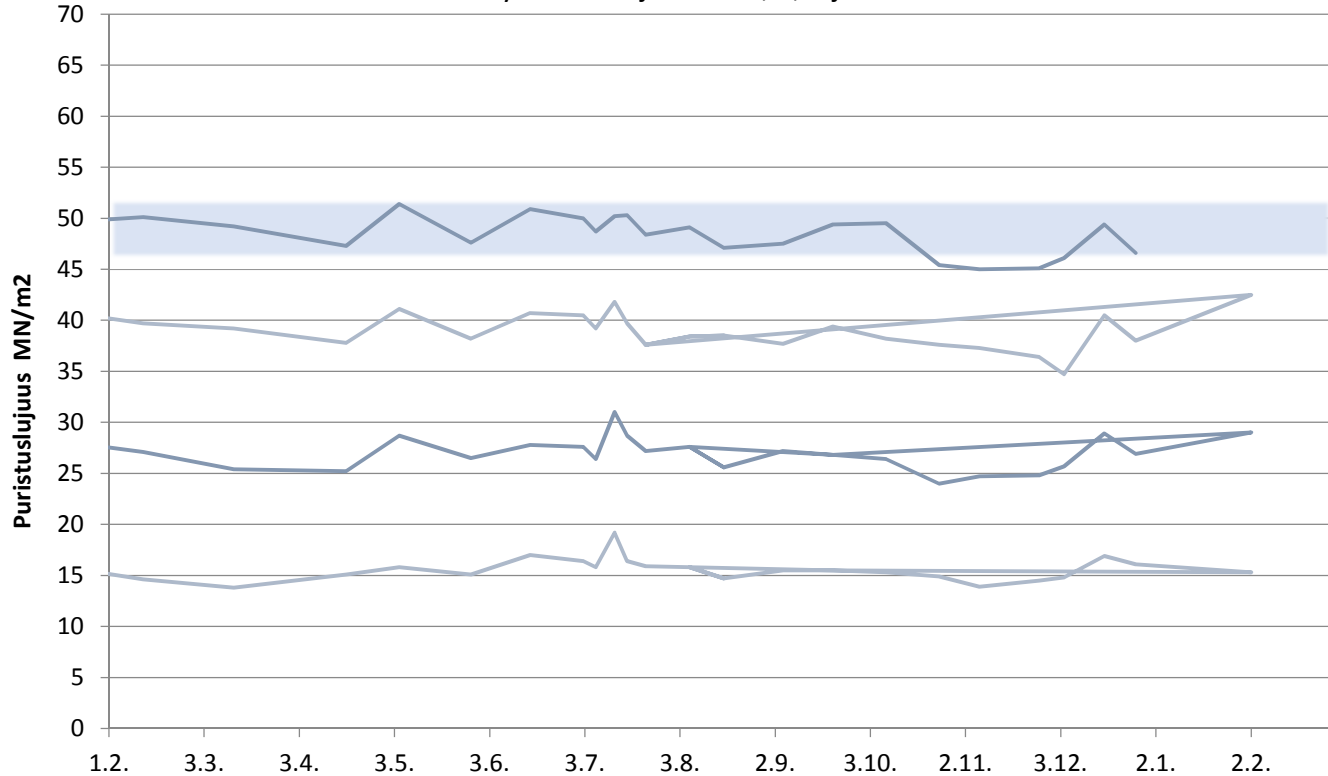


FINNSEMENTTI
A CRH COMPANY

päivitetty 15.2.2019

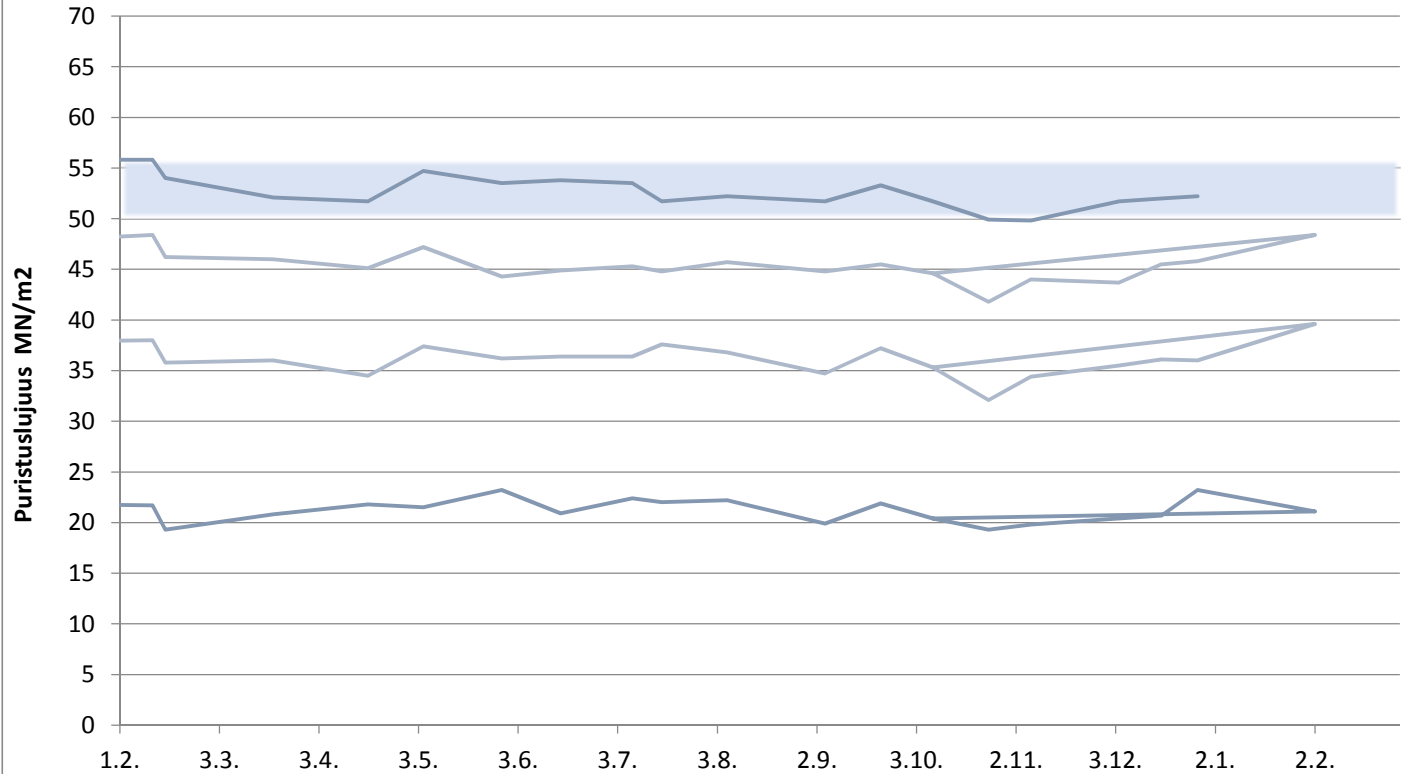
Plussementti Pietarsaari

Laivanäytteiden lujuudet 1, 2, 7 ja 28 vrk



Rapidsementti Pietarsaari

Laivanäytteiden lujuudet 1, 2, 7 ja 28 vrk

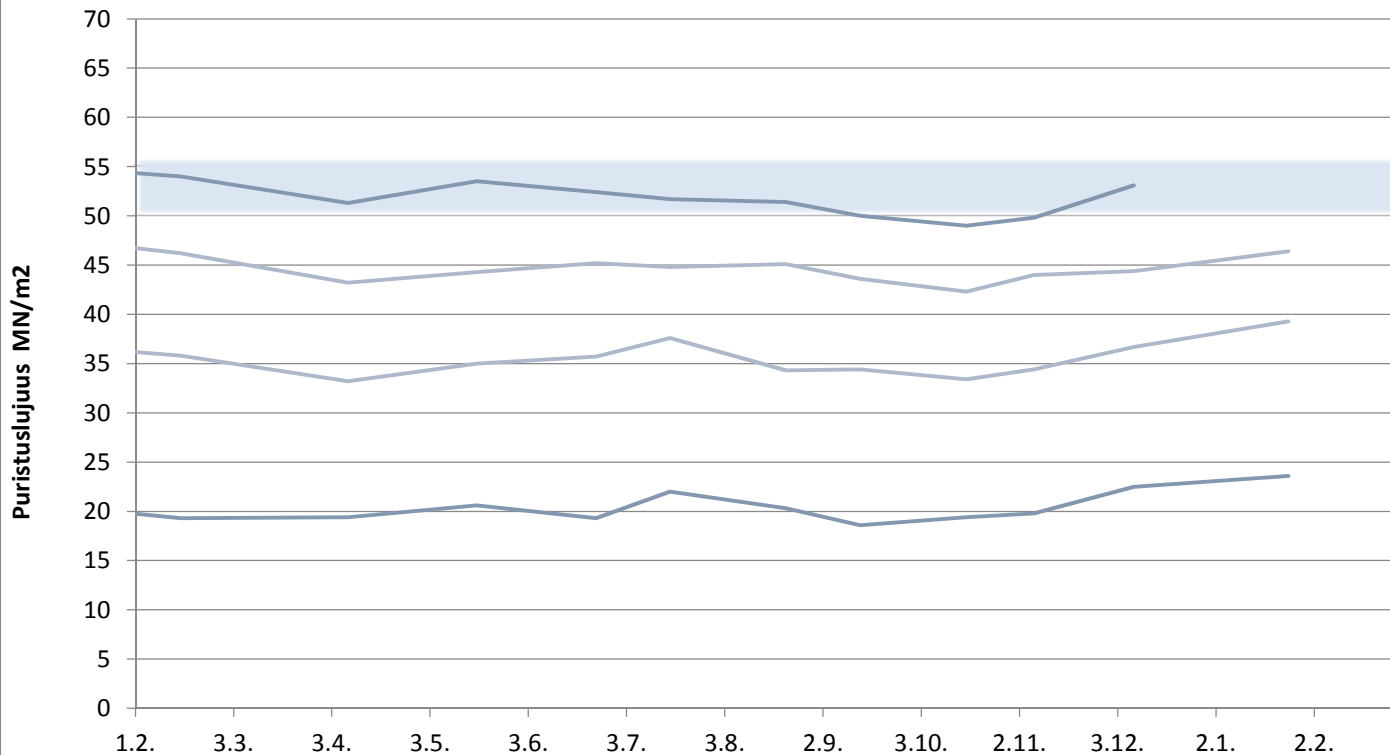


FINNSEMENTTI
A CRH COMPANY

päivitetty 15.2.2019

Rapidsementti Maarianhamina

Laivanäytteiden lujuuudet 1, 2, 7 ja 28 vrk



FINNSEMENTTI
A CRH COMPANY

päivitetty 15.2.2019

KJ400, RAAHE

Aktiivisuusindeksi 7 ja 28 vrk

