

Laatuinformaatio vko 9

pvm:

1.3.2019

Lastaussiiloista otettujen näytteiden puristuslujuus (SFS-EN 196-1)

kolmen perättäisen näytteen liukuva keskiarvo:

(Huom. testaustulosten hajonta +/-1,5 MPa)

* viimeisten laivauserien tuloksia

FINNSEMENTTI
A CRH COMPANY

Parainen

	pvm	MPa	pvm	MPa	pvm	MPa	m ² /kg	%	%	%
	2 vrk		7 vrk		28 vrk		Hienous	Vaaleusaste	Kalkkikivi	Kuona
Plussementti	18.02.	29	13.02.	41	23.01.	52				
CEM II/B-M(S-LL)42.5N	20.02.	29	18.02.	41	28.01.	52	470	33	8	16
	25.02.	29	20.02.	41	30.01.	53				
	1 vrk		7 vrk		28 vrk		Hienous	Vaaleusaste	Kalkkikivi	Kuona
Rapidsementti	20.02.	25	13.02.	49	23.01.	57				
CEM II/A-LL 42.5 R	25.02.	25	18.02.	49	28.01.	58	470	31	7	0
	27.02.	24	20.02.	49	30.01.	58				
	1 vrk		2 vrk		28 vrk		Hienous	Vaaleusaste	Kalkkikivi	Kuona
Pikaseimentti	20.02.	35	18.02.	45	23.01.	62				
CEM I 52.5 R	25.02.	34	20.02.	47	28.01.	63	560	32	4	0
	27.02.	34	25.02.	46	30.01.	63				
	1 vrk		7 vrk		28 vrk		Hienous	Vaaleusaste	Kalkkikivi	Kuona
Valkosementti *	21.11.	26	21.11.	61	21.11.	74	400	80	0	0
CEM I 52.5 R - SR5										

Lappeenranta

	pvm	MPa	pvm	MPa	pvm	MPa	m ² /kg	%	%	%
	2 vrk		7 vrk		28 vrk		Hienous	Vaaleusaste	Kalkkikivi	Kuona
Plussementti	18.02.	25	13.02.	40	23.01.	52				
CEMII/B-M(S-LL)42.5N	20.02.	25	18.02.	39	28.01.	52	450	33	11	9
	25.02.	24	20.02.	40	30.01.	53				
	1 vrk		7 vrk		28 vrk		Hienous	Vaaleusaste	Kalkkikivi	Kuona
Rapidsementti	20.02.	22	13.02.	49	23.01.	62				
CEM II/A-LL 52.5 N	25.02.	22	18.02.	50	28.01.	63	500	30	8	0
	27.02.	21	20.02.	49	30.01.	62				
	1 vrk		2 vrk		28 vrk		Hienous	Vaaleusaste	Kalkkikivi	Kuona
Pikaseimentti	20.02.	31	18.02.	43	23.01.	66				
CEM I 52.5 R	25.02.	32	20.02.	44	28.01.	66	570	32	4	0
	27.02.	30	25.02.	44	30.01.	66				
	2 vrk		7 vrk		28 vrk		Hienous	Vaaleusaste	Kalkkikivi	Kuona
SR-sementti	18.02.	28	11.02.	44	21.01.	53				
CEM I 42.5 N - SR3	20.02.	26	13.02.	44	23.01.	54	360	22	2	0
	25.02.	25	18.02.	44	28.01.	54				

Kantvik

	pvm	MPa	pvm	MPa	pvm	MPa	m ² /kg	%	%	%
	1 vrk		2 vrk		28 vrk		Hienous	Vaaleusaste	Kalkkikivi	Kuona
Megasementti*	23.10.	18	23.10.	30	23.10.	56	400	34	3.5	0
CEM I 52.5 N										

Raahan kuonajauheen laatuinformaatio

Hienous		Aktiivisuusindeksi			
pvm	m ² /kg	pvm	7 vrk	pvm	28 vrk
18.02.	402	11.02.	71 %	21.01.	110 %
21.02.	393	14.02.	73 %	24.01.	112 %
25.02.	391	18.02.	75 %	29.01.	111 %

Annamme mielellämme lisätietoja sementeistämme ja kuonajauheesta:

Mikko Marjalaakso 0201 206 208

Iiro Aro 0201 206 447

Heikki Alarautalahti 0201 206 204

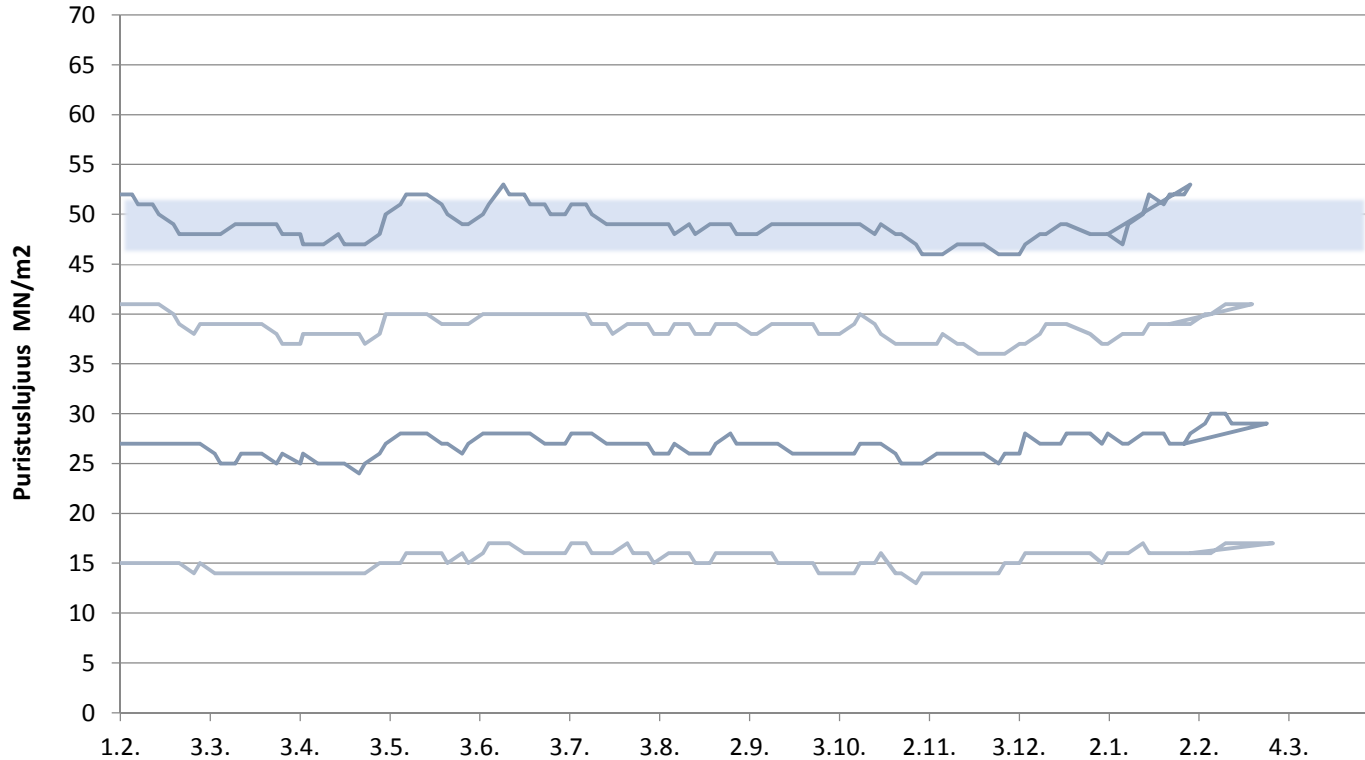
Sini Ruukonen 0201 206 209

Pekka Rajala 0201 206 207

Tekninen neuvontamme antaa mielellään lisätietoja 0201206200

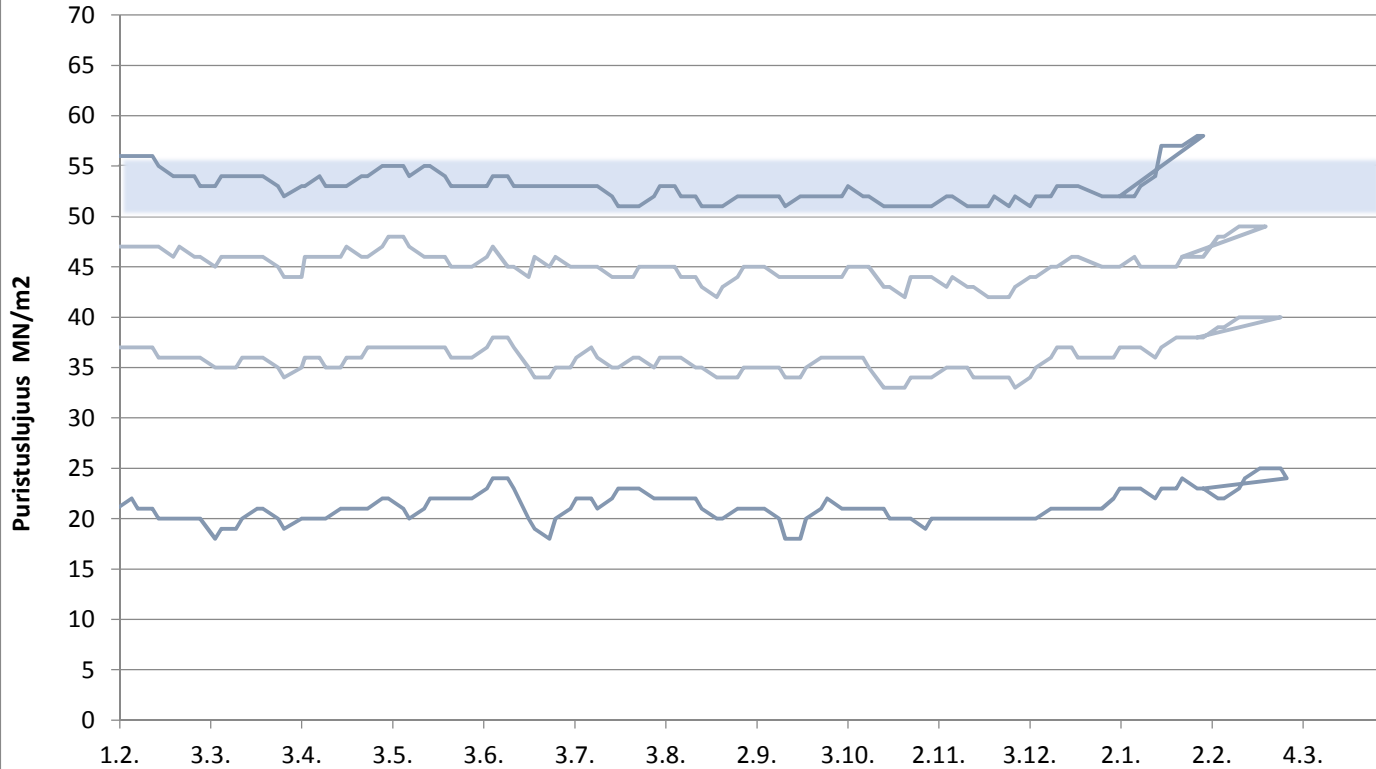
Paraisten Plussementti

Lastausnäytteiden lujuudet kolmen liukuva keskiarvo 1, 2, 7 ja 28 vrk



Paraisten Rapidsementti

Lastausnäytteiden lujuudet kolmen liukuva keskiarvo 1, 2, 7 ja 28 vrk

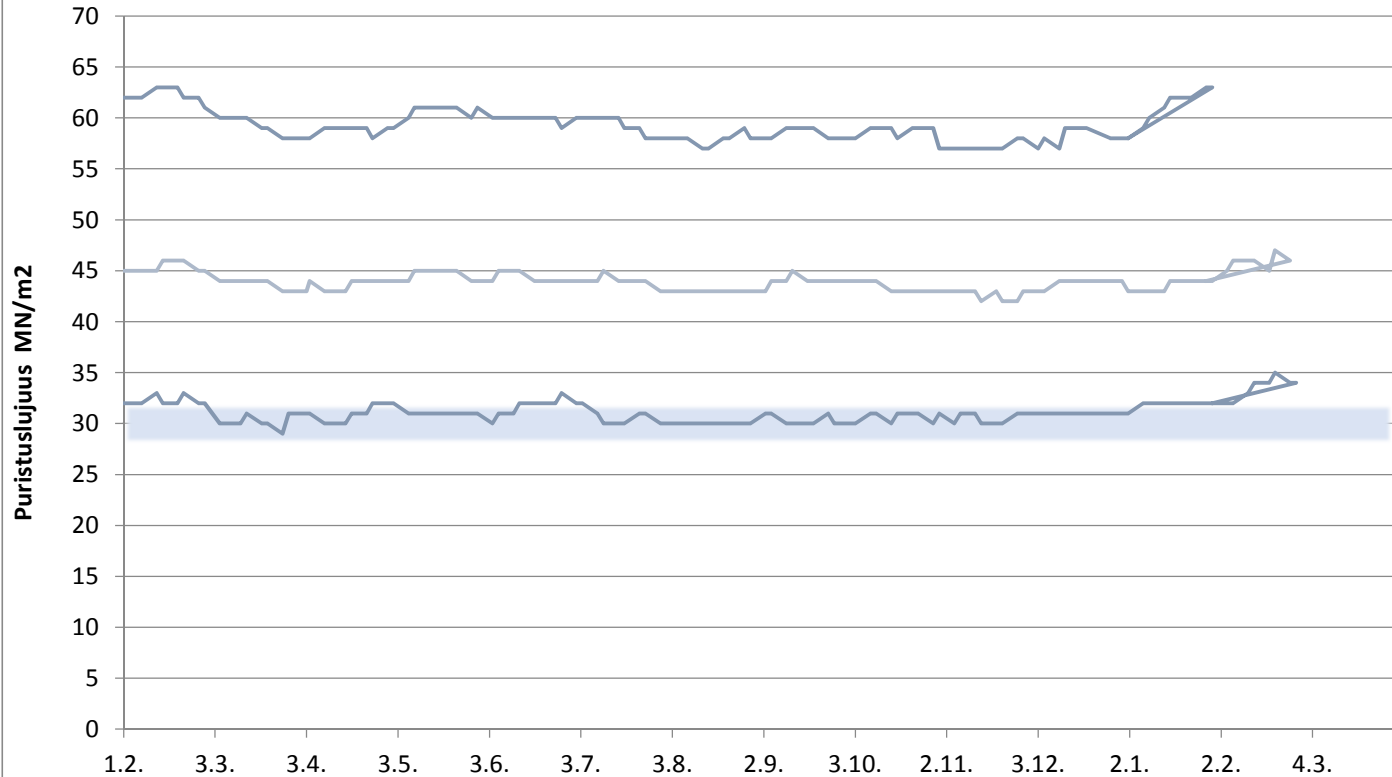


FINSEMENTTI
A CRH COMPANY

päivitetty 1.3.2019

Paraisten Pikasementti

Lastausnäytteiden lujuudet kolmen liukuva keskiarvo 1, 2 ja 28 vrk

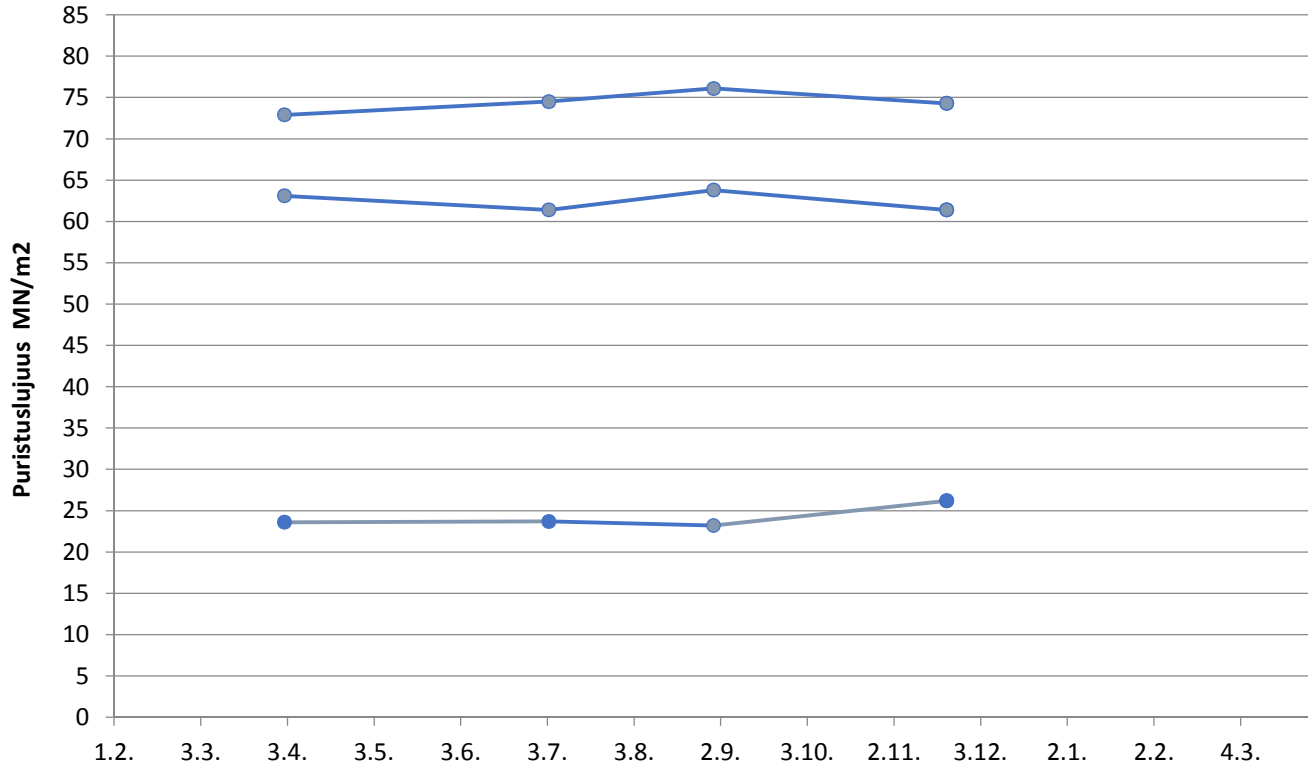


FINNSEMENTTI
A CRH COMPANY

päivitetty 1.3.2019

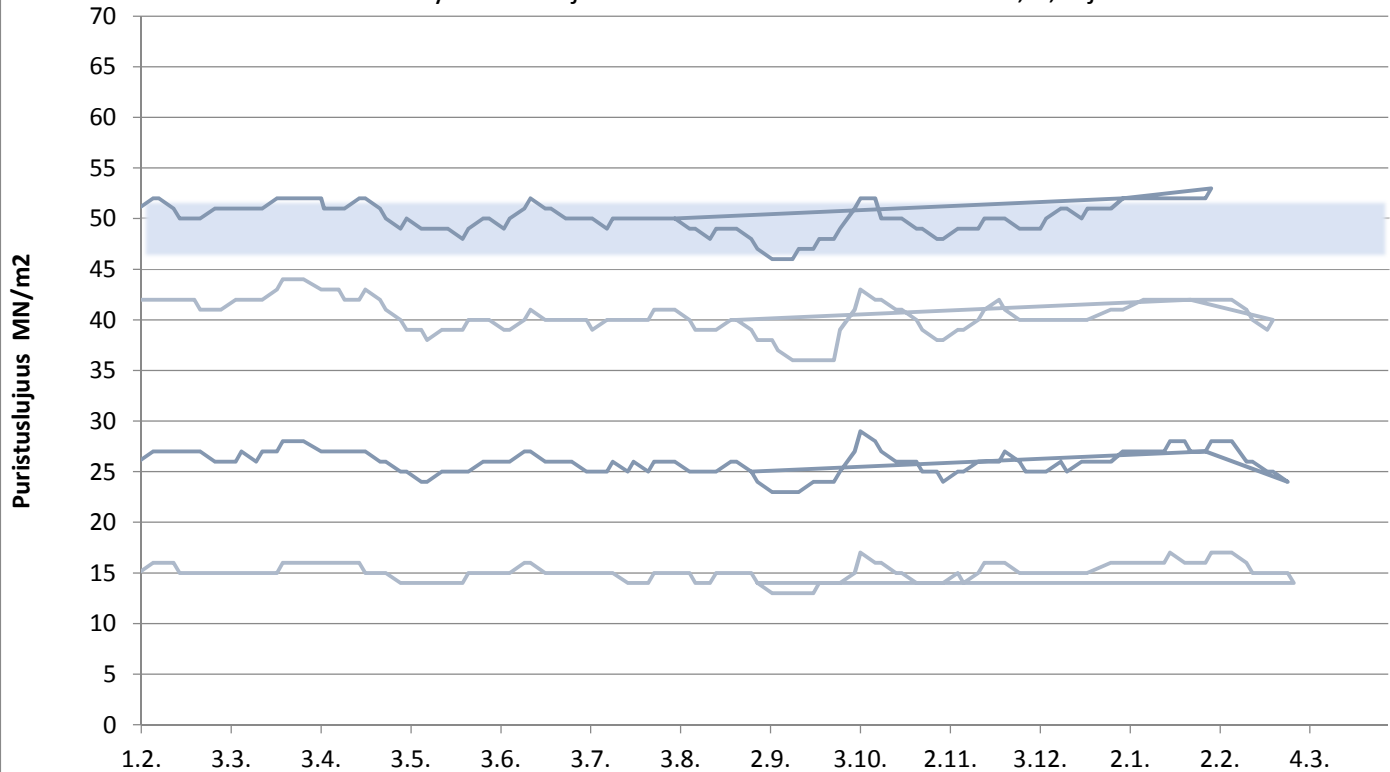
Valkosementti

Laivanäytteiden lujuudet 1, 7 ja 28 vrk



Lappeenrannan Plussementti

Lastausnäytteiden lujuudet kolmen liukuva keskiarvo 1, 2, 7 ja 28 vrk

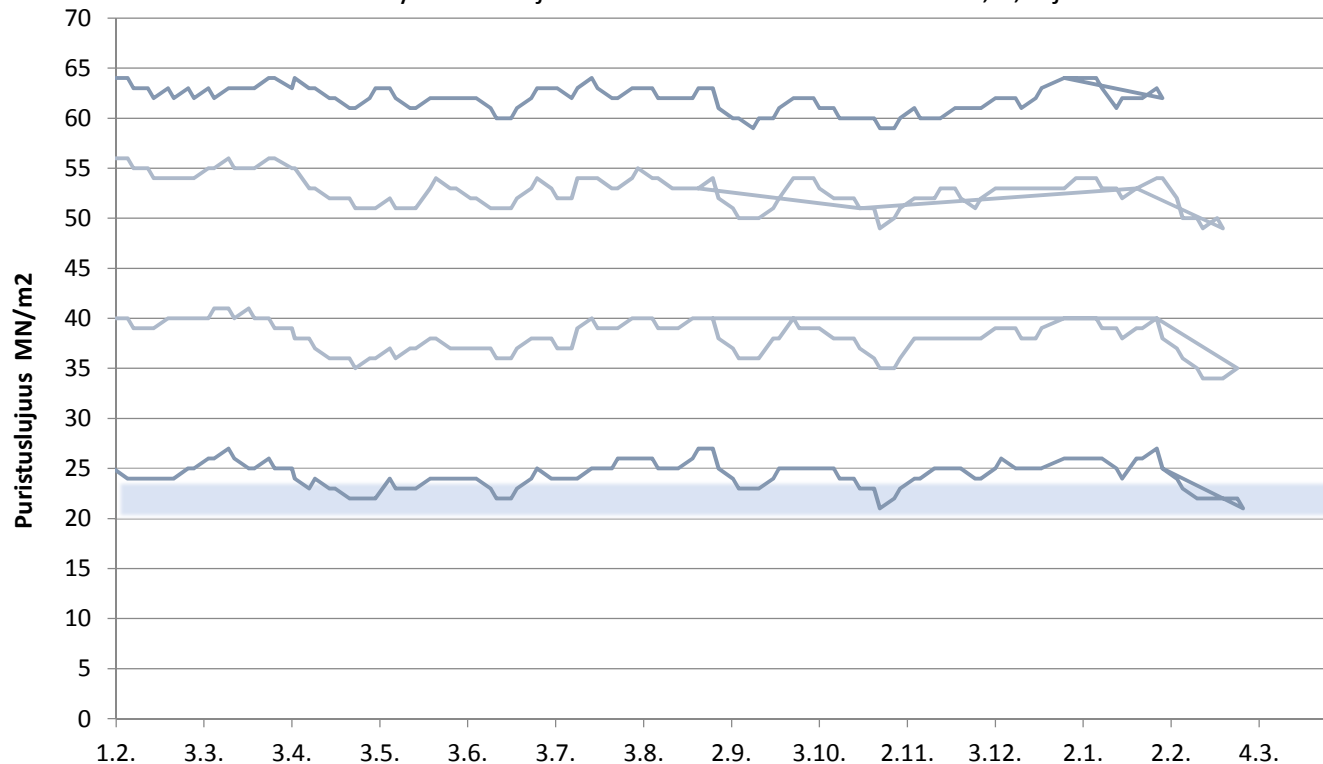


päivitetty 1.3.2019

FINNSEMENTTI
A CRH COMPANY

Lappeenrannan Rapidsementti

Lastausnäytteiden lujuudet kolmen liukuva keskiarvo 1, 2, 7 ja 28 vrk

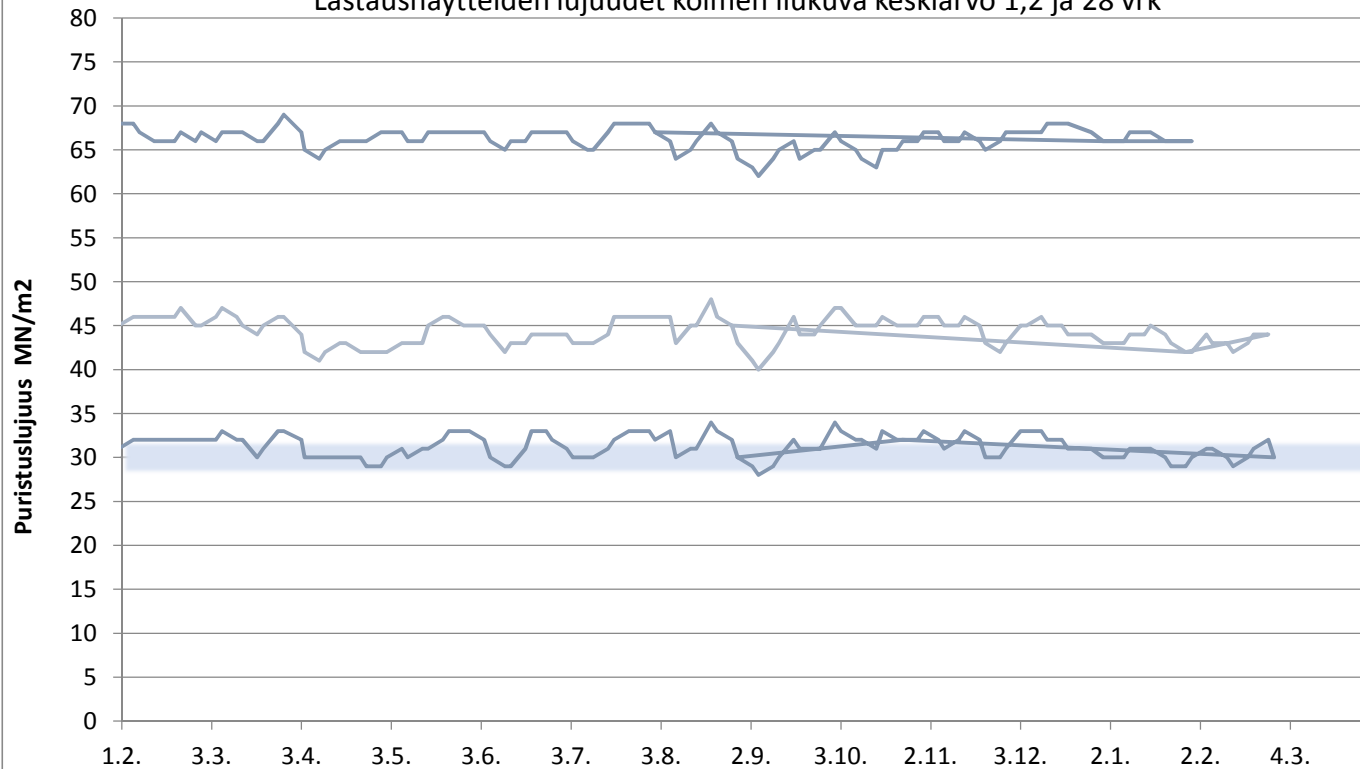


FINSEMENTTI
A CRH COMPANY

päivitetty 1.3.2019

Lappeenrannan Pikasementti

Lastausnäytteiden lujuudet kolmen liukuva keskiarvo 1,2 ja 28 vrk

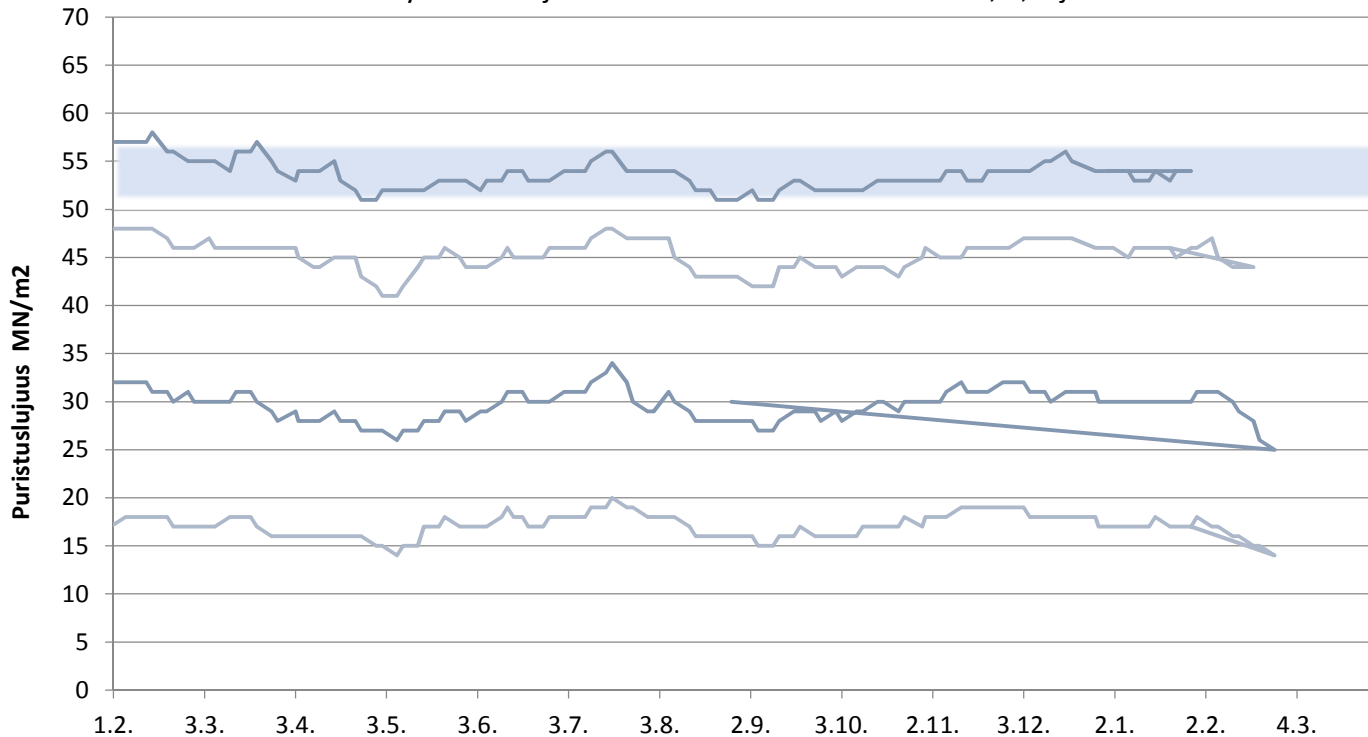


FINNSEMENTTI
A CRH COMPANY

päivitetty 1.3.2019

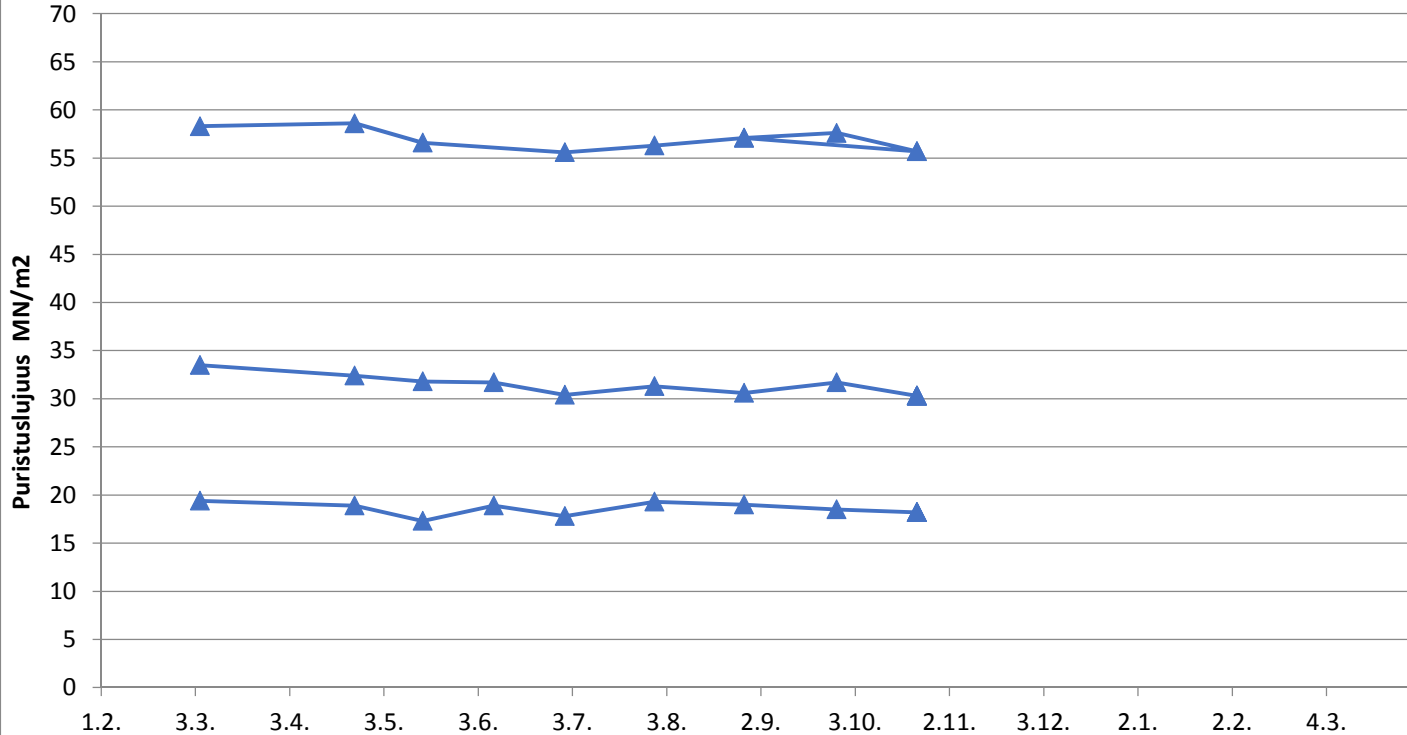
Lappeenrannan SR-sementti

Lastausnäytteiden lujuudet kolmen liukuva keskiarvo 1, 2, 7 ja 28 vrk



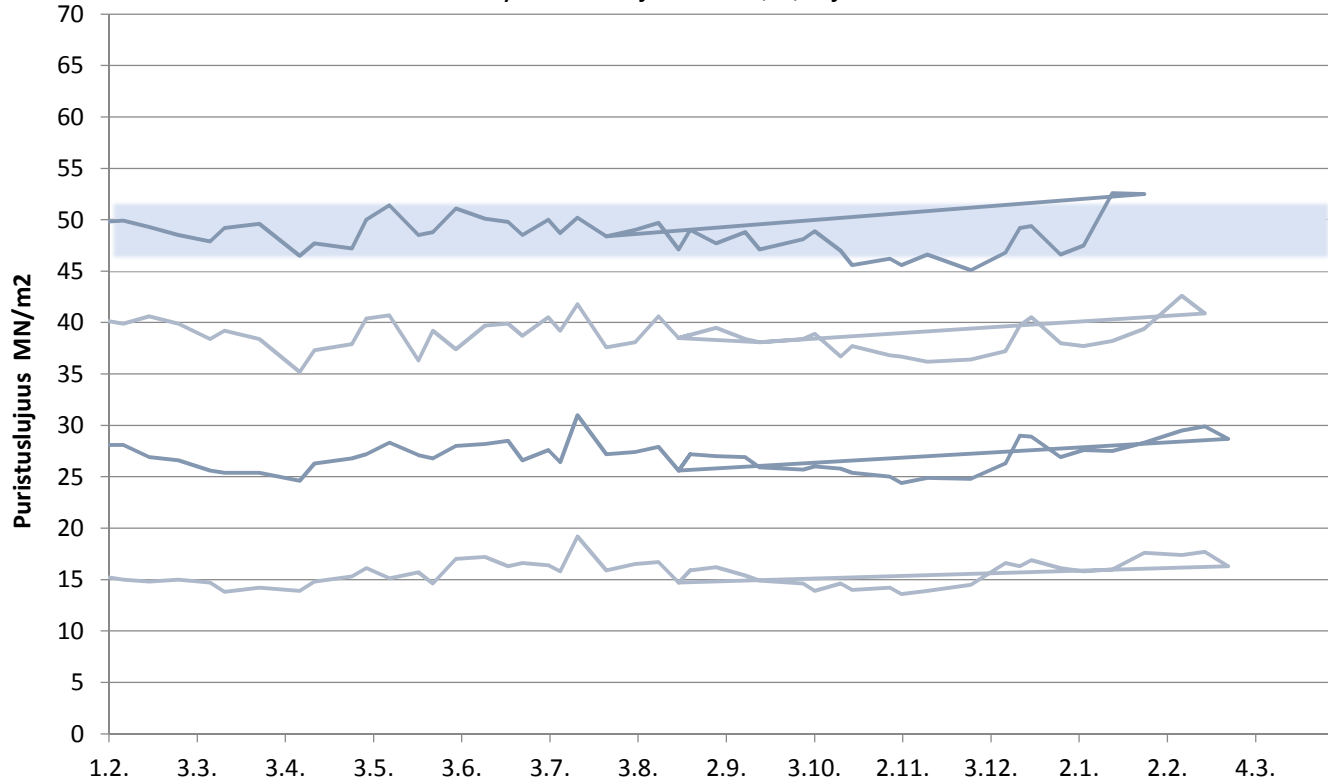
Mega Kantvik

Laivanäytteiden lujuudet 1, 2 ja 28 vrk



Plussementti Vihreäsaari

Laivanäytteiden lujuudet 1, 2, 7 ja 28 vrk

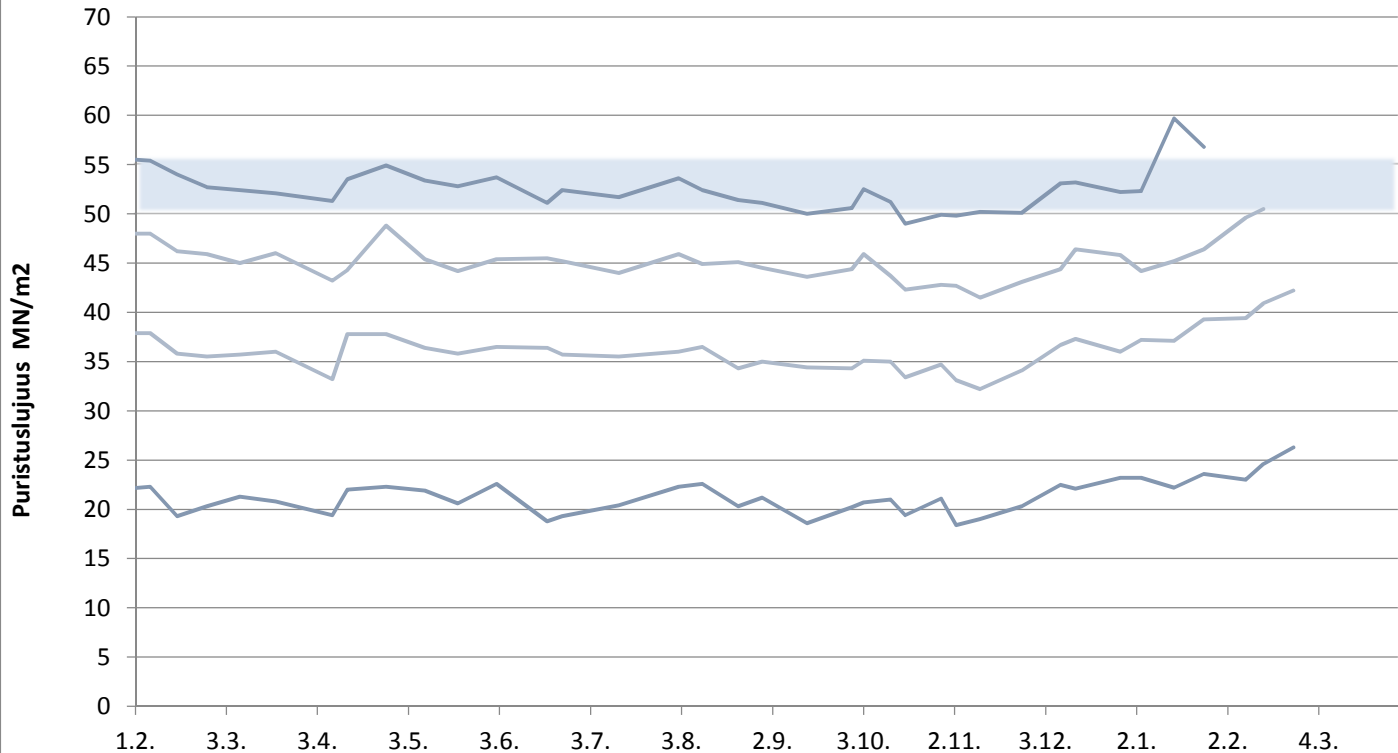


FINNSEMENTTI
A CRH COMPANY

päivitetty 1.3.2019

Rapidsementti Vihreäsaari

Laivanäytteiden lujuudet 1, 2, 7 ja 28 vrk

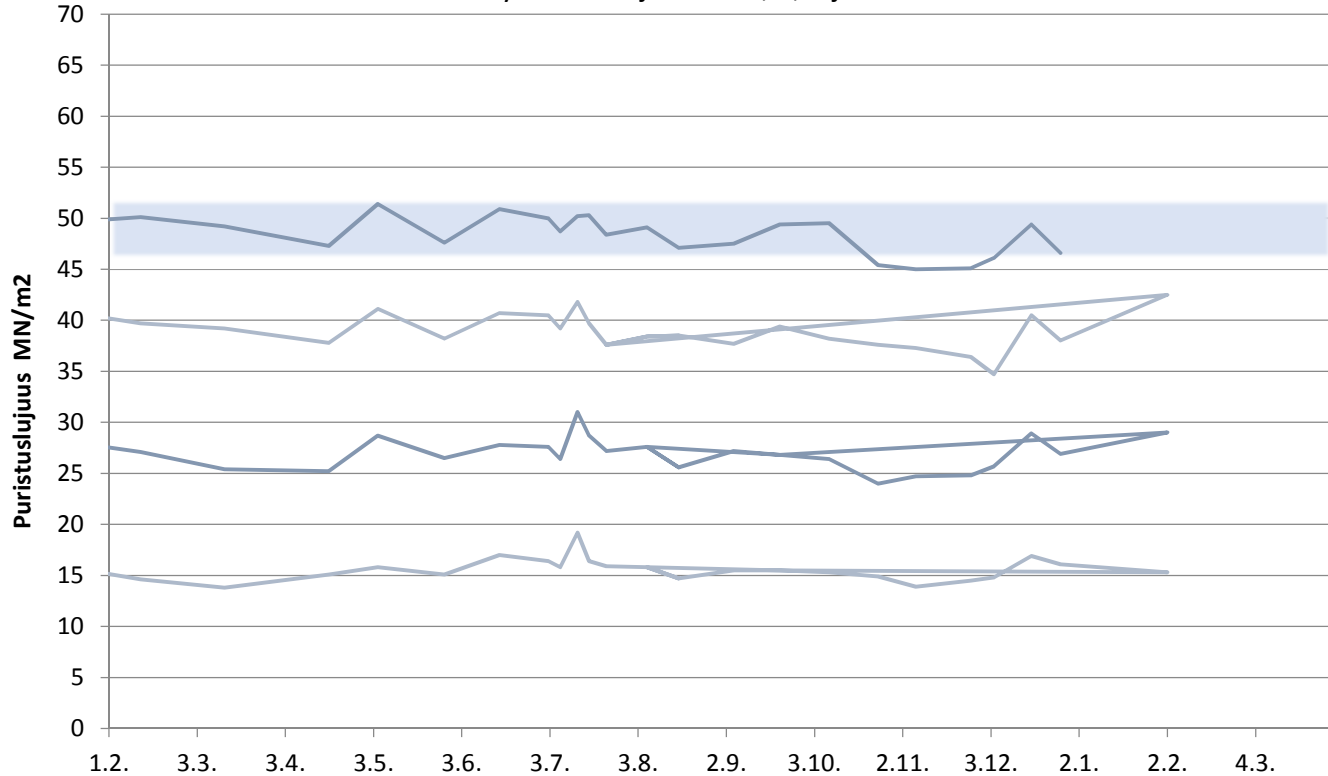


FINNSEMENTTI
A CRH COMPANY

päivitetty 1.3.2019

Plussementti Pietarsaari

Laivanäytteiden lujuudet 1, 2, 7 ja 28 vrk

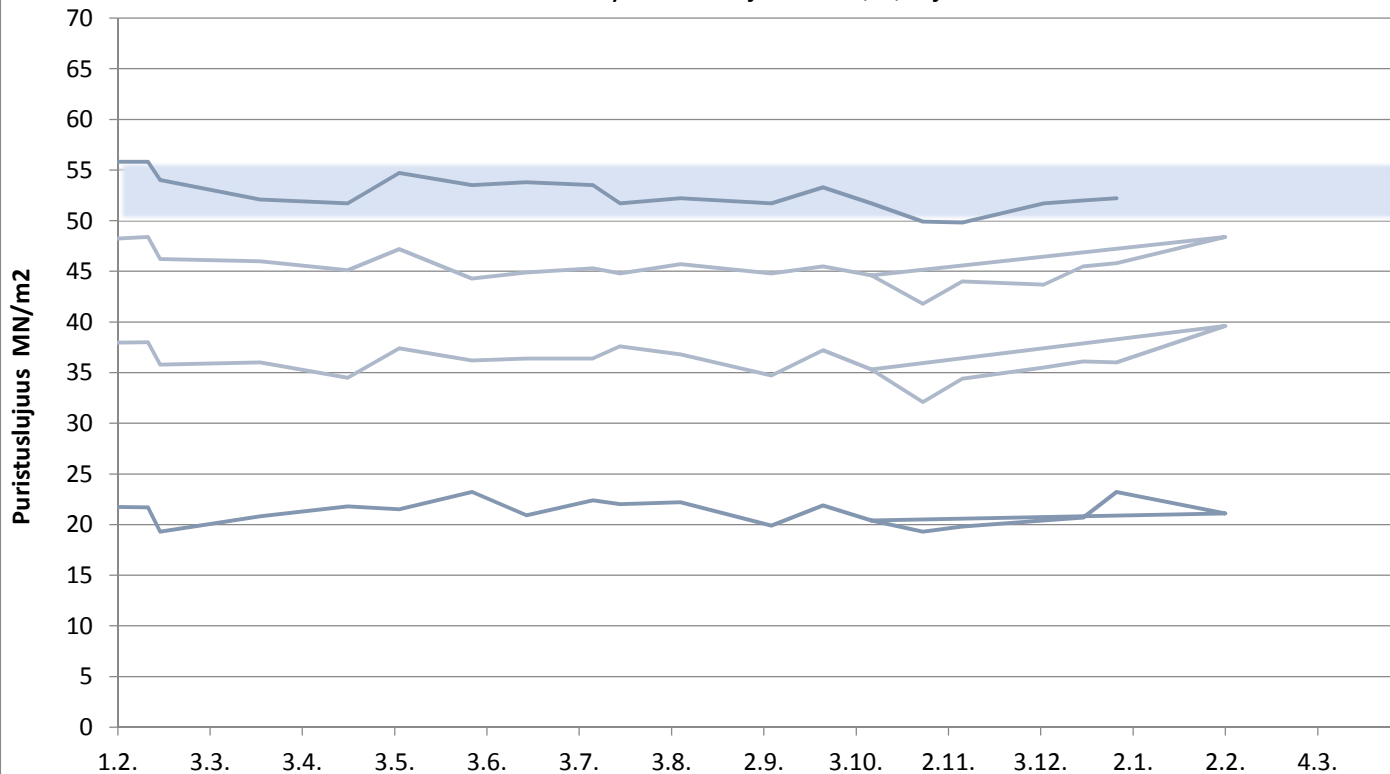


FINNSEMENTTI
A CRH COMPANY

päivitetty 1.3.2019

Rapidsementti Pietarsaari

Laivanäytteiden lujuudet 1, 2, 7 ja 28 vrk

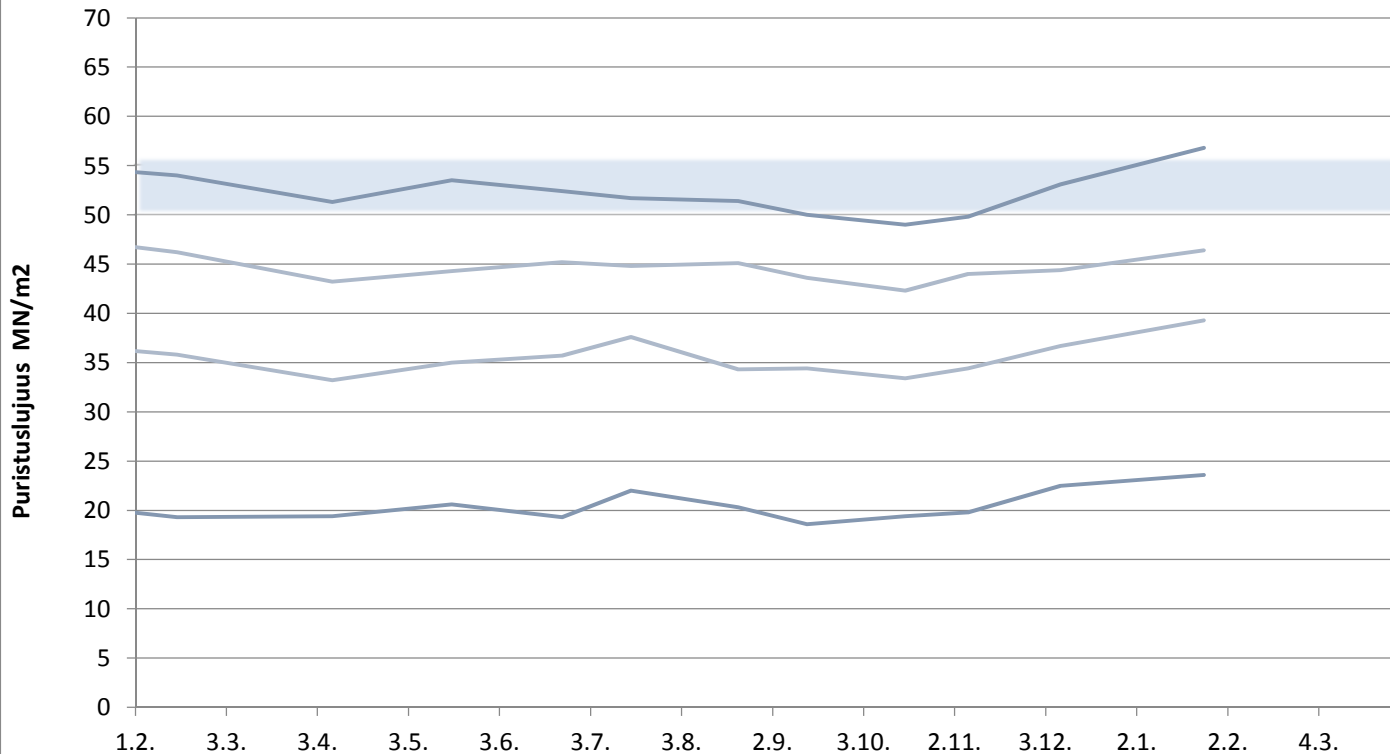


FINNSEMENTTI
A CRH COMPANY

päivitetty 1.3.2019

Rapidsementti Maarianhamina

Laivanäytteiden lujuuDET 1, 2, 7 ja 28 vrk

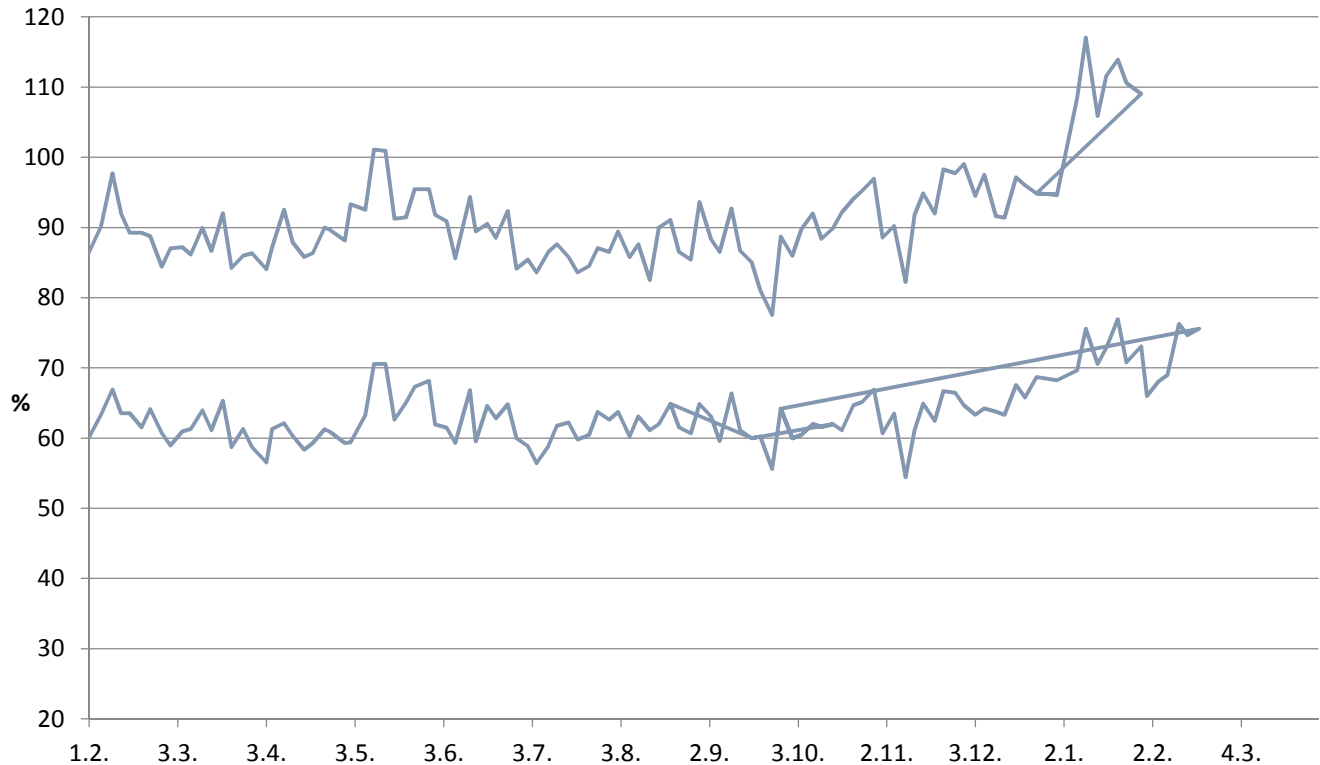


FINNSEMENTTI
A CRH COMPANY

päivitetty 1.3.2019

KJ400, RAAHE

Aktiivisuusindeksi 7 ja 28 vrk



FINNSEMENTTI
A CRH COMPANY

päivitetty 1.3.2019