

Laatuinformaatio vko 11

pvm:

15.3.2019

Lastaussiiloista otettujen näytteiden puristuslujuus (SFS-EN 196-1)

kolmen perättäisen näytteen liukuva keskiarvo:

(Huom. testaustulosten hajonta +/-1,5 MPa)

* viimeisten laivauserien tuloksia

FINNSEMENTTI
A CRH COMPANY

Parainen

	pvm	MPa	pvm	MPa	pvm	MPa	m ² /kg	%	%	%
	2 vrk		7 vrk		28 vrk		Hienous	Vaaleusaste	Kalkkikivi	Kuona
Plussementti	27.02.	29	27.02.	41	04.02.	53				
CEM II/B-M(S-LL)42.5N	04.03.	29	04.03.	41	06.02.	52	480	34	8	16
	06.03.	28	06.03.	40	13.02.	52				
	1 vrk		7 vrk		28 vrk		Hienous	Vaaleusaste	Kalkkikivi	Kuona
Rapidsementti	06.03.	24	27.02.	48	06.02.	57				
CEM II/A-LL 42.5 R	12.03.	24	04.03.	48	11.02.	57	480	31	7	0
	13.03.	23	06.03.	48	13.02.	57				
	1 vrk		2 vrk		28 vrk		Hienous	Vaaleusaste	Kalkkikivi	Kuona
Pikaseimentti	04.03.	33	27.02.	47	06.02.	63				
CEM I 52.5 R	06.03.	33	04.03.	46	11.02.	63	550	33	4	0
	12.03.	33	06.03.	46	13.02.	62				
	1 vrk		7 vrk		28 vrk		Hienous	Vaaleusaste	Kalkkikivi	Kuona
Valkosementti *	21.11.	26	21.11.	61	21.11.	74	400	80	0	0
CEM I 52.5 R - SR5										

Lappeenranta

	pvm	MPa	pvm	MPa	pvm	MPa	m ² /kg	%	%	%
	2 vrk		7 vrk		28 vrk		Hienous	Vaaleusaste	Kalkkikivi	Kuona
Plussementti	04.03.	23	27.02.	39	04.02.	53				
CEMII/B-M(S-LL)42.5N	06.03.	23	04.03.	37	06.02.	52	420	32	12	9
	11.03.	22	06.03.	37	11.02.	51				
	1 vrk		7 vrk		28 vrk		Hienous	Vaaleusaste	Kalkkikivi	Kuona
Rapidsementti	04.03.	21	27.02.	48	04.02.	61				
CEM II/A-LL 52.5 N	06.03.	21	04.03.	47	06.02.	60	490	32	7	0
	11.03.	21	06.03.	48	11.02.	60				
	1 vrk		2 vrk		28 vrk		Hienous	Vaaleusaste	Kalkkikivi	Kuona
Pikaseimentti	06.03.	29	04.03.	42	04.02.	66				
CEM I 52.5 R	11.03.	29	06.03.	42	06.02.	66	570	32	3	0
	13.03.	31	11.03.	42	11.02.	65				
	2 vrk		7 vrk		28 vrk		Hienous	Vaaleusaste	Kalkkikivi	Kuona
SR-sementti	04.03.	25	25.02.	41	04.02.	54				
CEM I 42.5 N - SR3	06.03.	26	27.02.	41	06.02.	55	370	23	2	0
	11.03.	27	04.03.	41	11.02.	55				

Kantvik

	pvm	MPa	pvm	MPa	pvm	MPa	m ² /kg	%	%	%
	1 vrk		2 vrk		28 vrk		Hienous	Vaaleusaste	Kalkkikivi	Kuona
Megasementti*	23.10.	18	23.10.	30	23.10.	56	400	34	3.5	0
CEM I 52.5 N										

Raahan kuonajauheen laatuinformaatio

Hienous		Aktiivisuusindeksi			
pvm	m ² /kg	pvm	7 vrk	pvm	28 vrk
04.03.	398	21.02.	76 %	04.02.	102 %
07.03.	395	25.02.	76 %	07.02.	100 %
11.03.	389	28.02.	77 %	11.02.	104 %

Annamme mielellämme lisätietoja sementeistämme ja kuonajauheesta:

Mikko Marjalaakso 0201 206 208

Iiro Aro 0201 206 447

Heikki Alarautalahti 0201 206 204

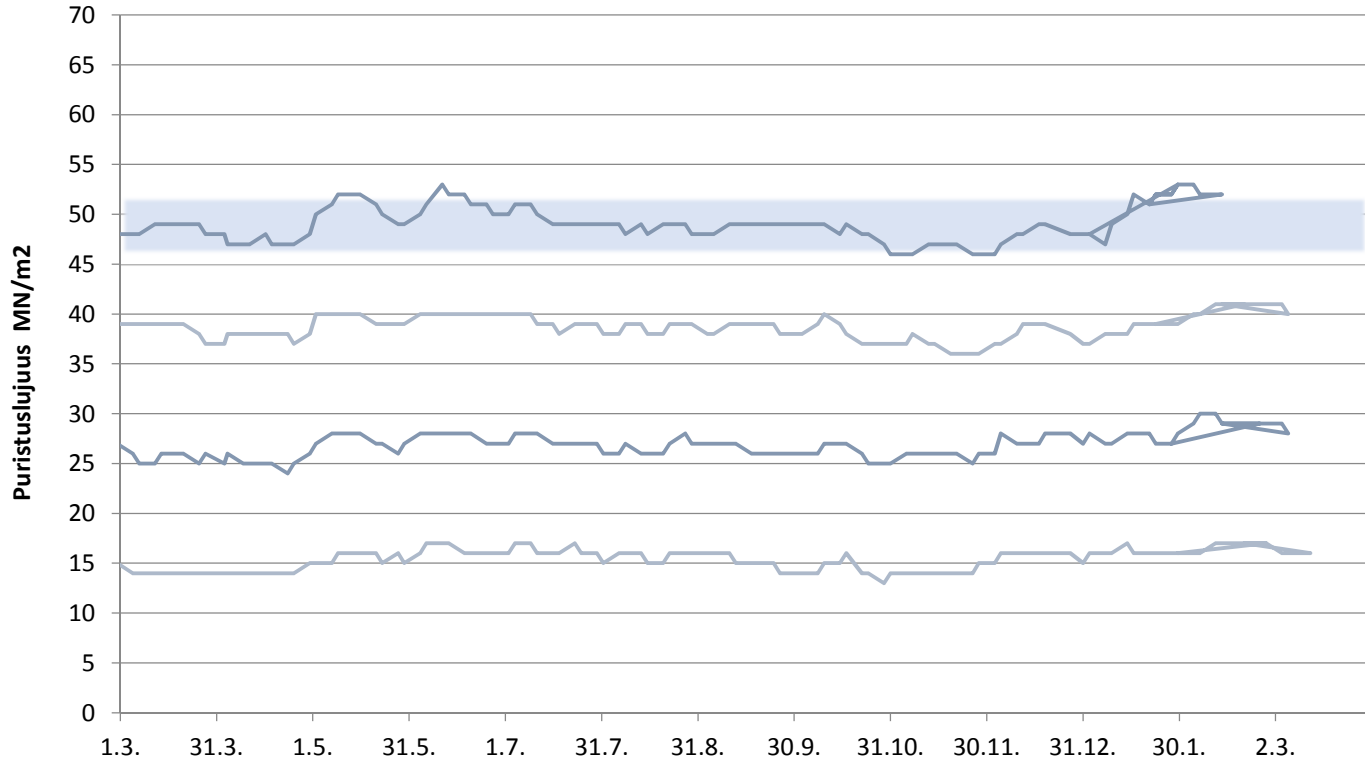
Sini Ruukonen 0201 206 209

Pekka Rajala 0201 206 207

Tekninen neuvontamme antaa mielellään lisätietoja 0201206200

Paraisten Plussementti

Lastausnäytteiden lujuudet kolmen liukuva keskiarvo 1, 2, 7 ja 28 vrk

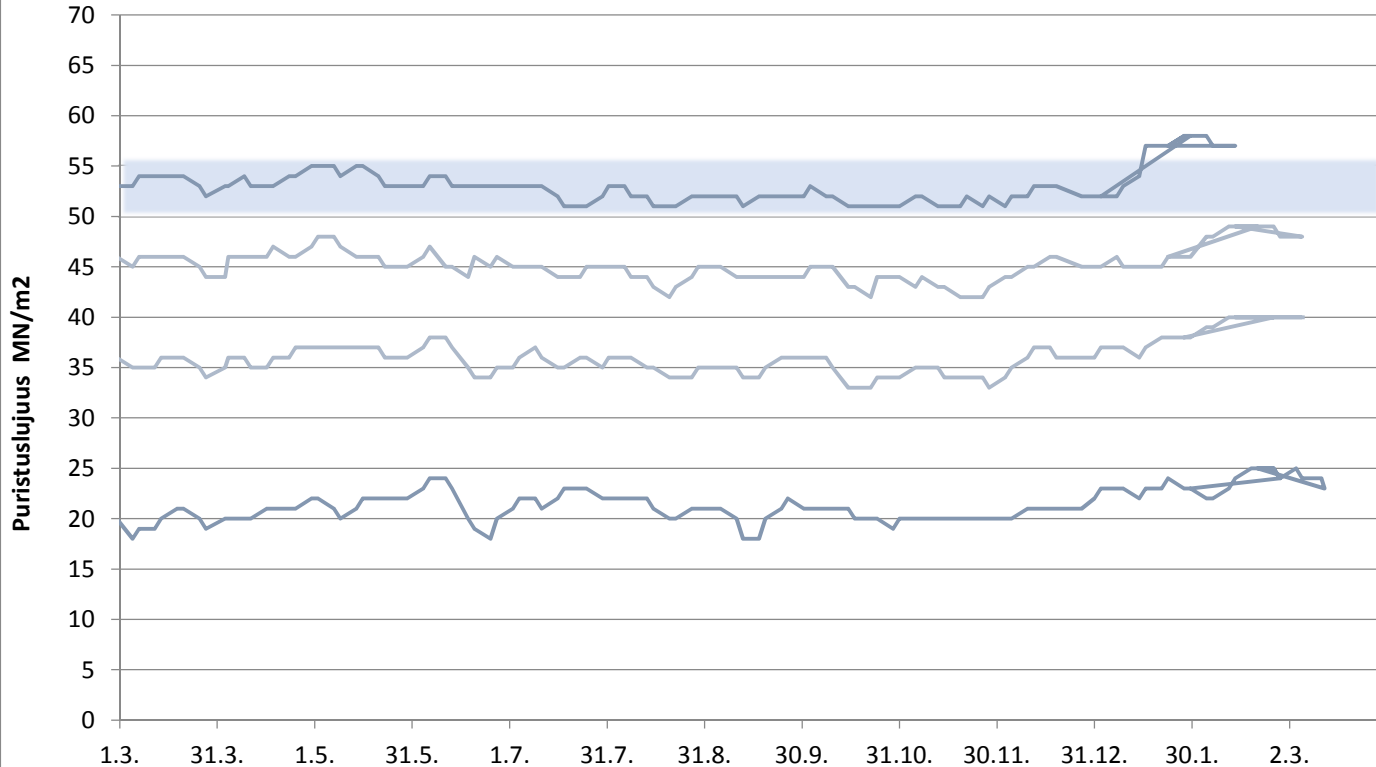


FINNSEMENTTI
A CRH COMPANY

päivitetty 15.3.2019

Paraisten Rapidsementti

Lastausnäytteiden lujuudet kolmen liukuva keskiarvo 1, 2, 7 ja 28 vrk

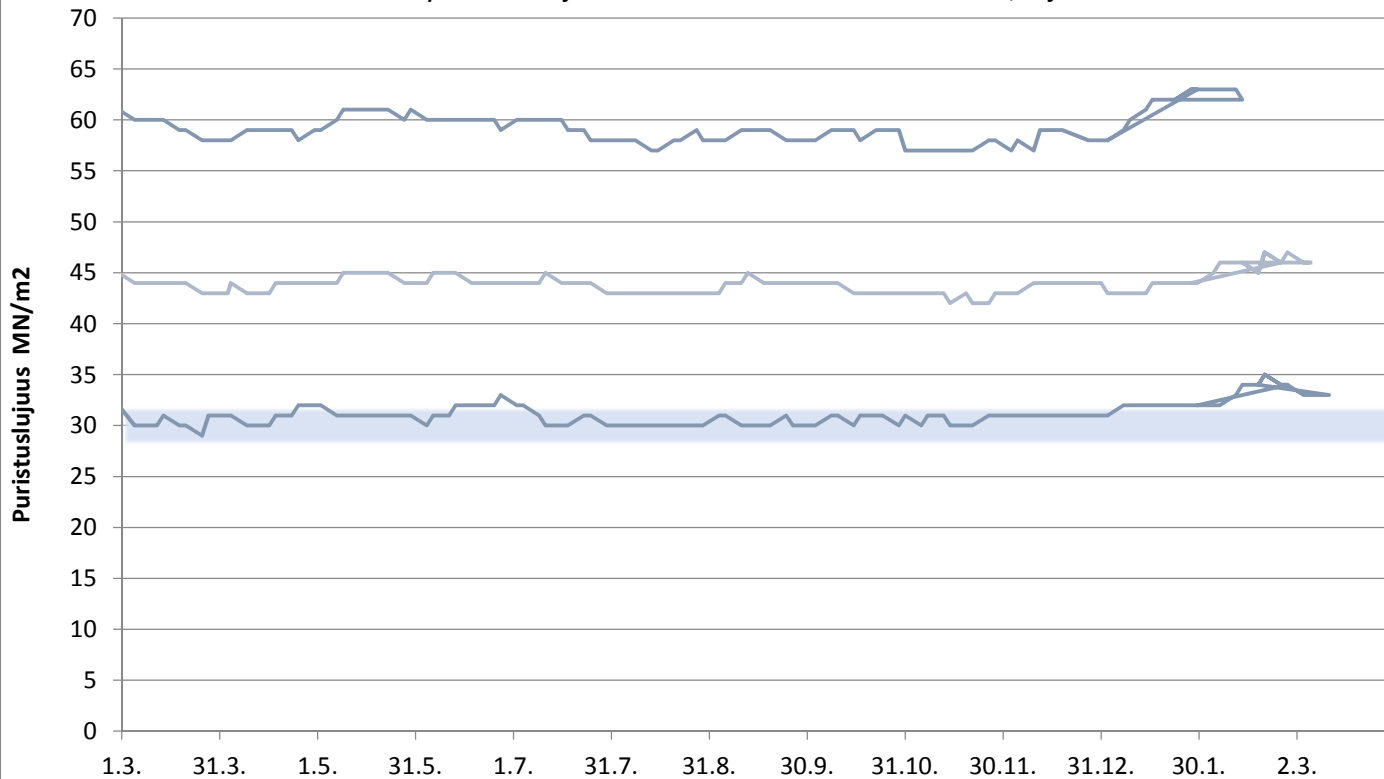


FINSEMENTTI
A CRH COMPANY

päivitetty 15.3.2019

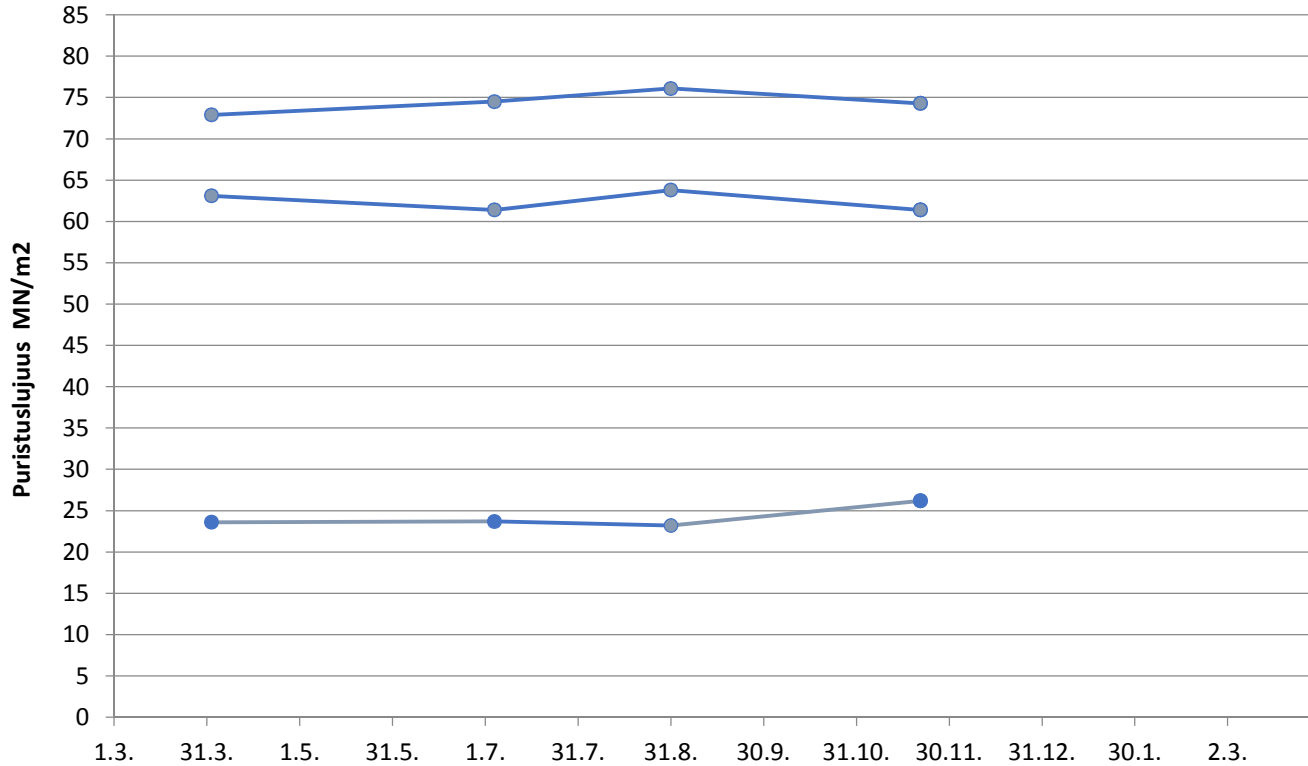
Paraisten Pikasementti

Lastausnäytteiden lujuudet kolmen liukuva keskiarvo 1, 2 ja 28 vrk



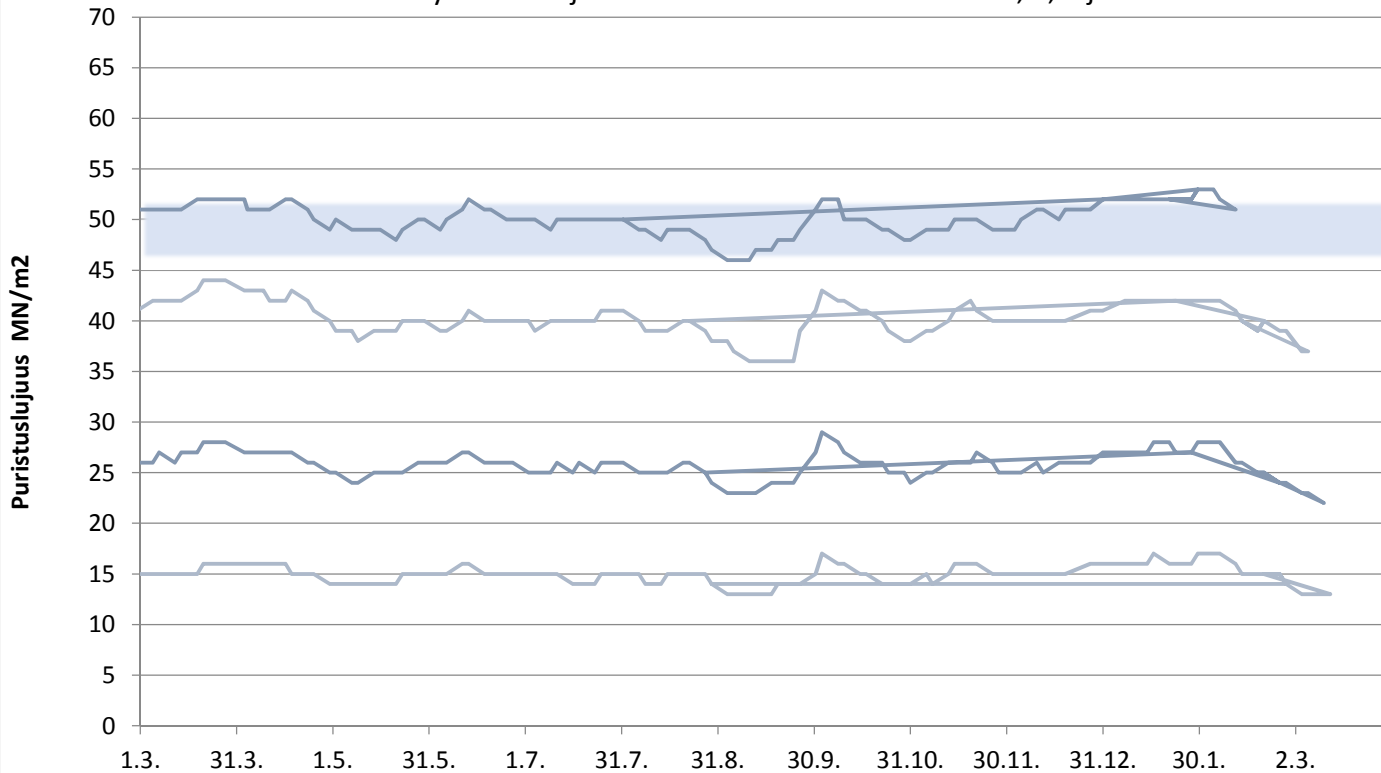
Valkosementti

Laivanäytteiden lujuudet 1, 7 ja 28 vrk



Lappeenrannan Plussementti

Lastausnäytteiden lujuudet kolmen liukuva keskiarvo 1, 2, 7 ja 28 vrk

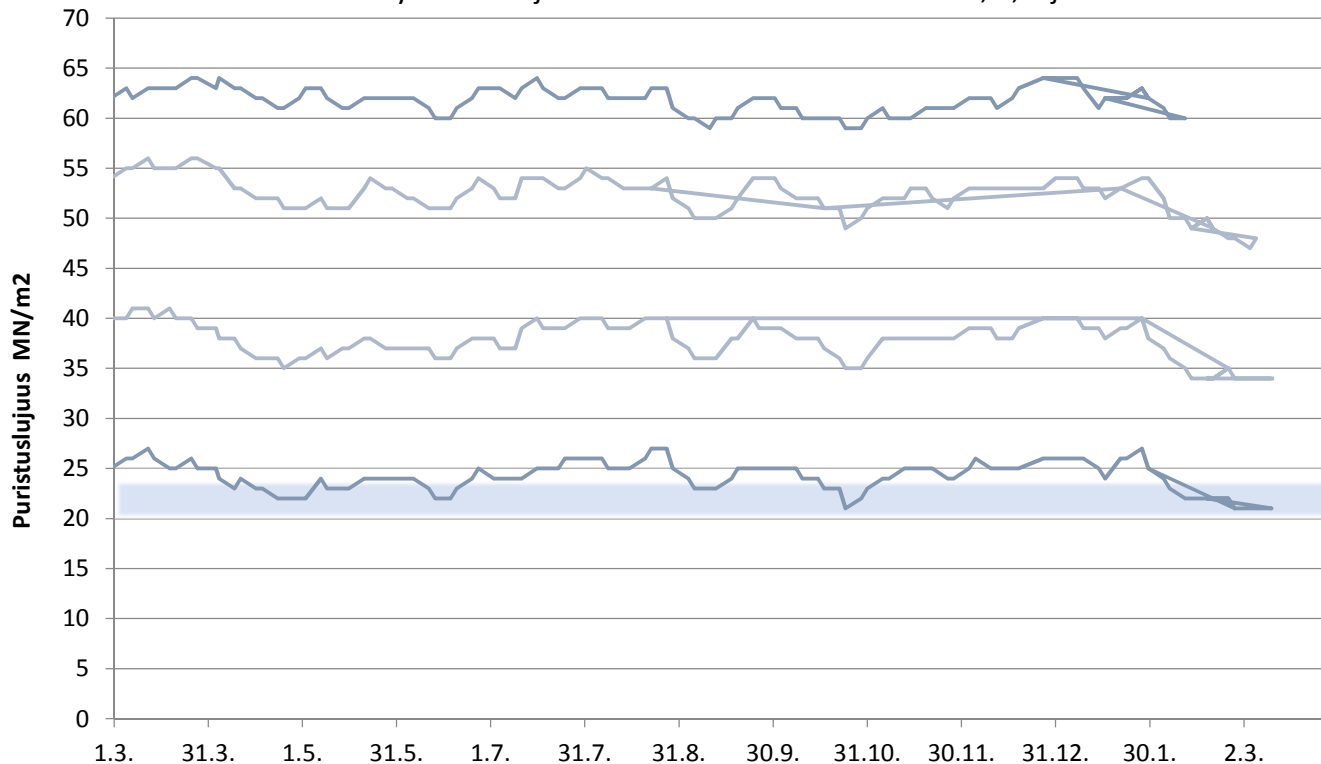


päivitetty 15.3.2019

FINNSEMENTTI
A CRH COMPANY

Lappeenrannan Rapidsementti

Lastausnäytteiden lujuudet kolmen liukuva keskiarvo 1, 2, 7 ja 28 vrk

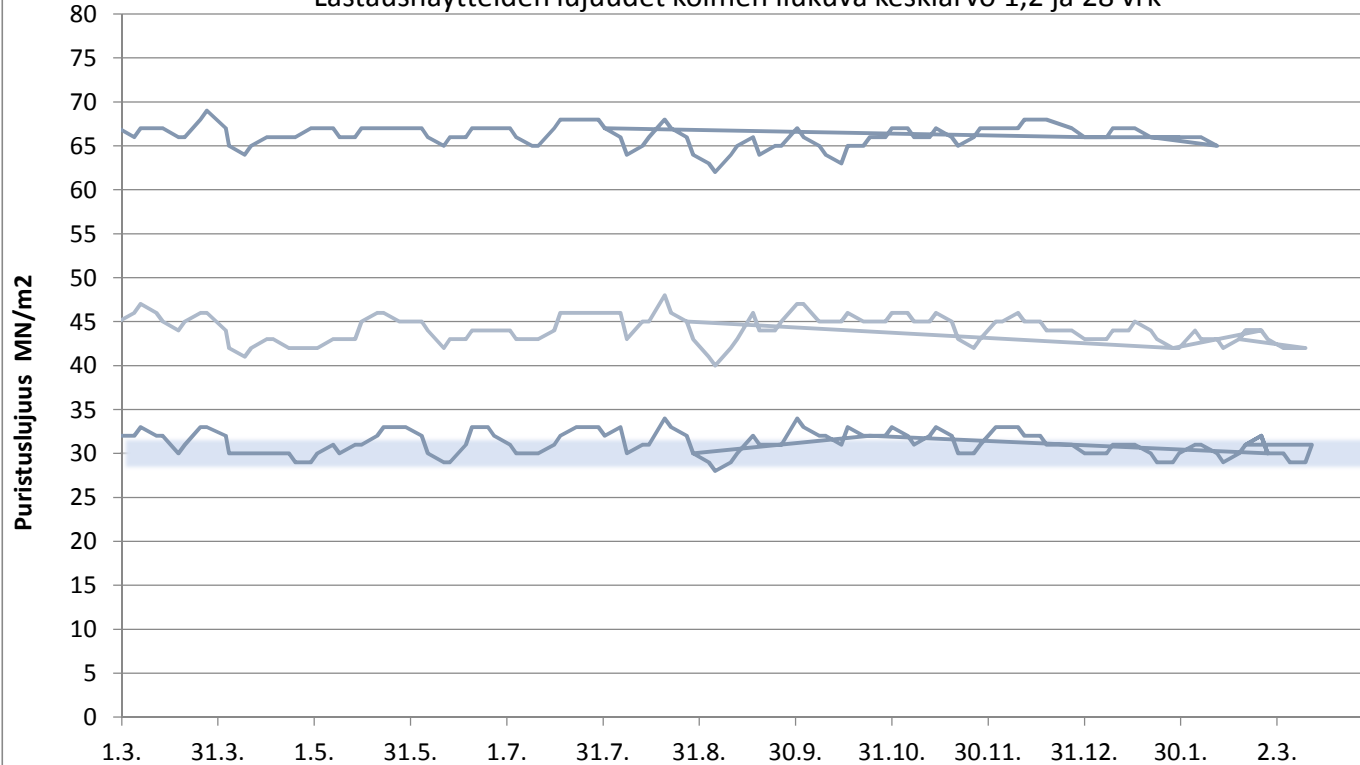


FINSEMENTTI
A CRH COMPANY

päivitetty 15.3.2019

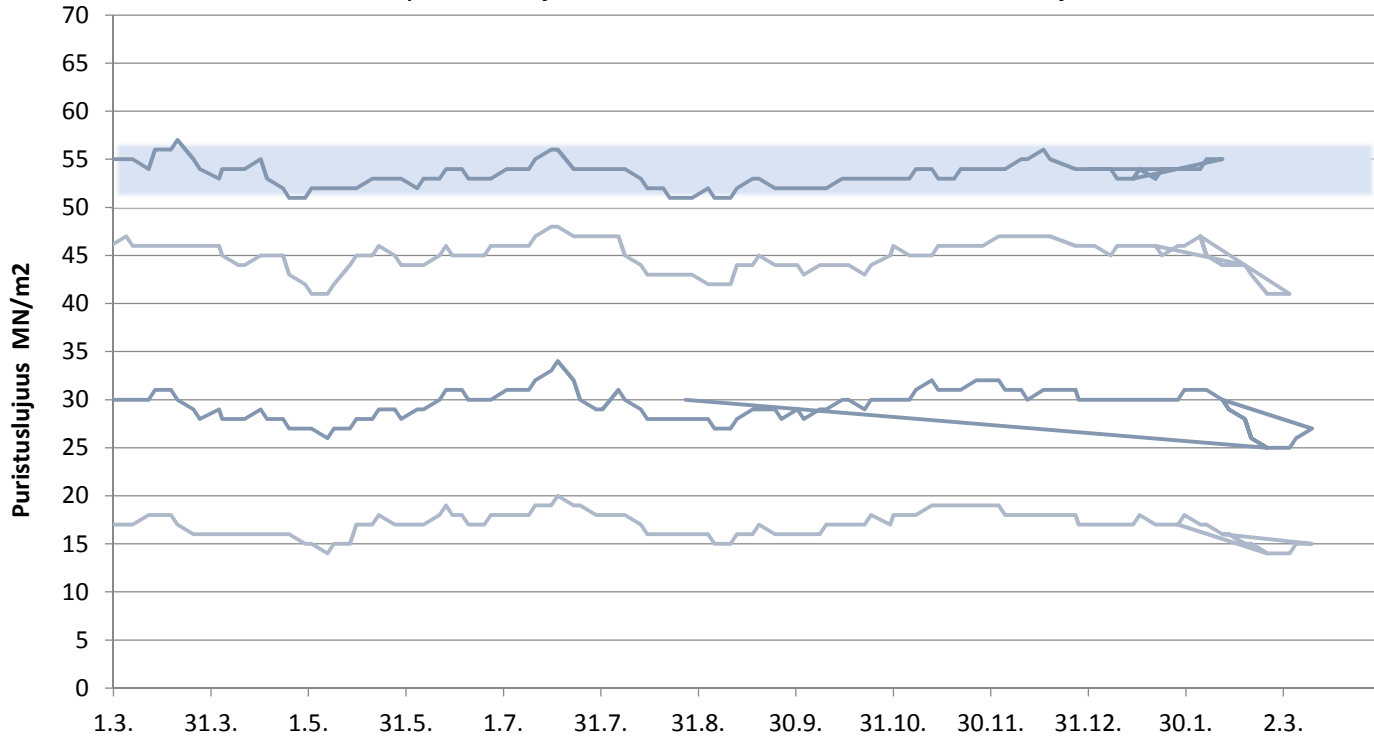
Lappeenrannan Pikasementti

Lastausnäytteiden lujuudet kolmen liukuva keskiarvo 1,2 ja 28 vrk



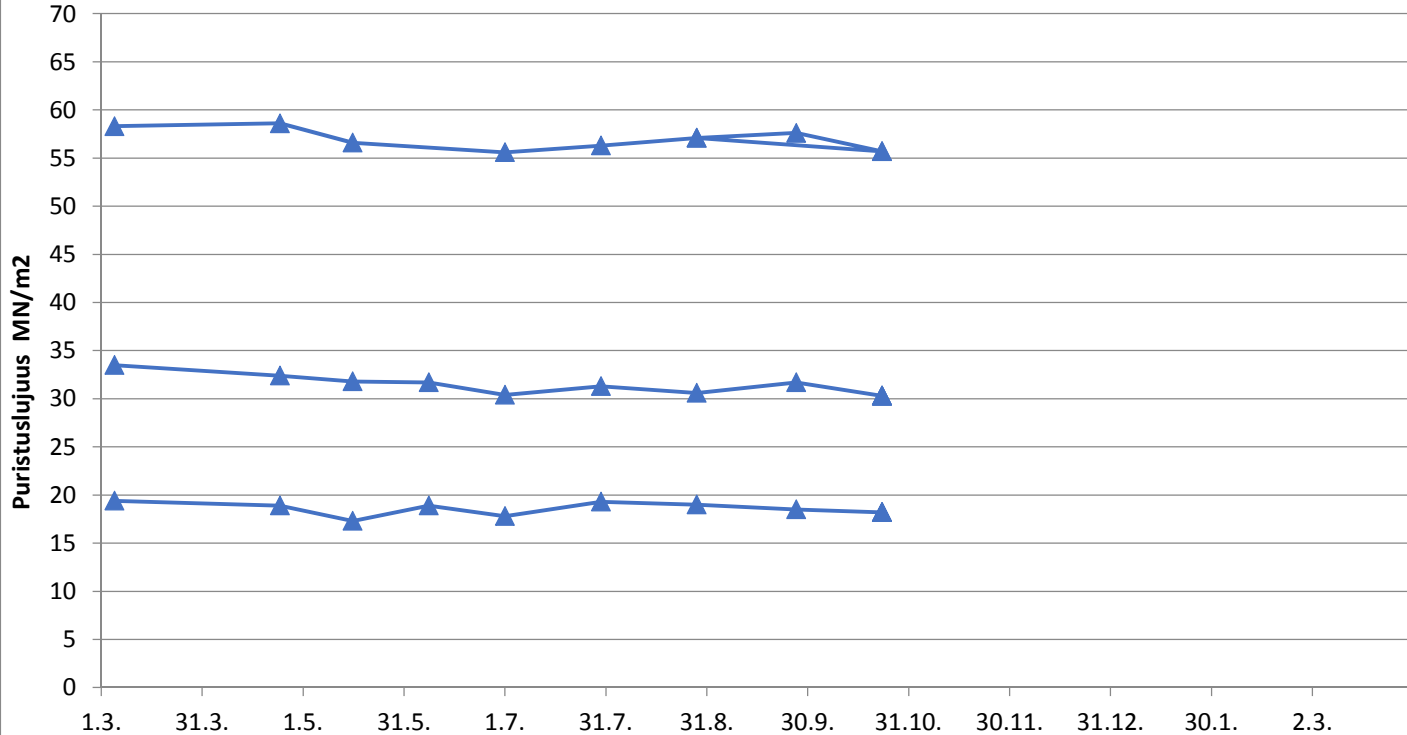
Lappeenrannan SR-sementti

Lastausnäytteiden lujuudet kolmen liukuva keskiarvo 1, 2, 7 ja 28 vrk



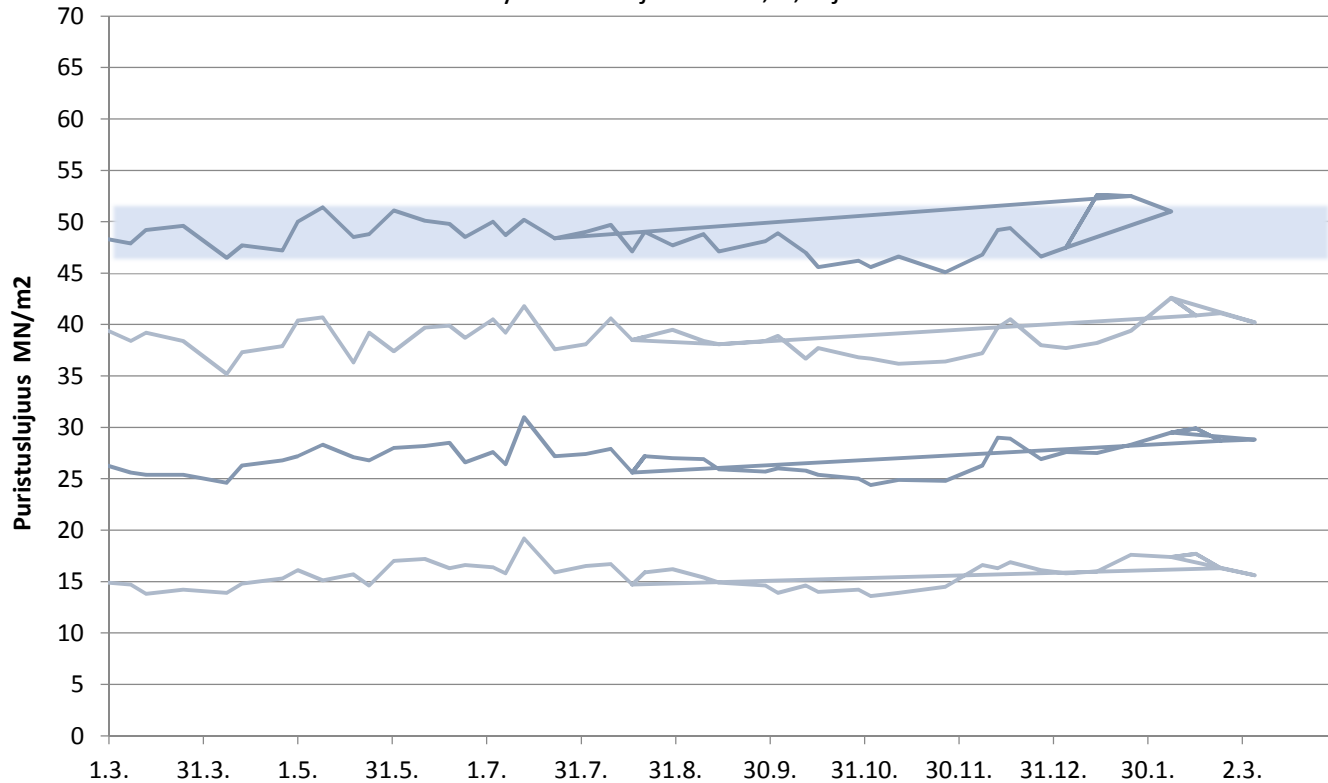
Mega Kantvik

Laivanäytteiden lujuudet 1, 2 ja 28 vrk



Plussementti Vihreäsaari

Laivanäytteiden lujuudet 1, 2, 7 ja 28 vrk

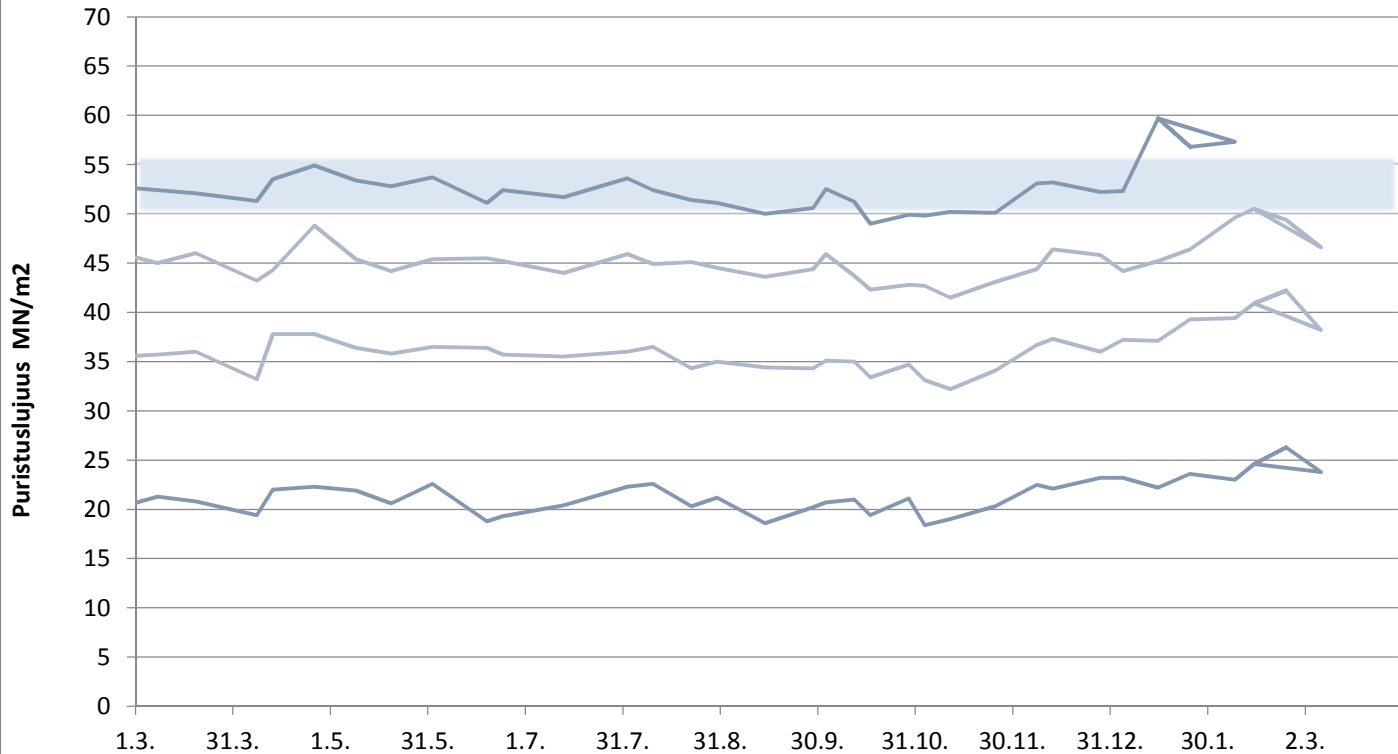


FINNSEMENTTI
A CRH COMPANY

päivitetty 15.3.2019

Rapidsementti Vihreäsaari

Laivanäytteiden lujuudet 1, 2, 7 ja 28 vrk

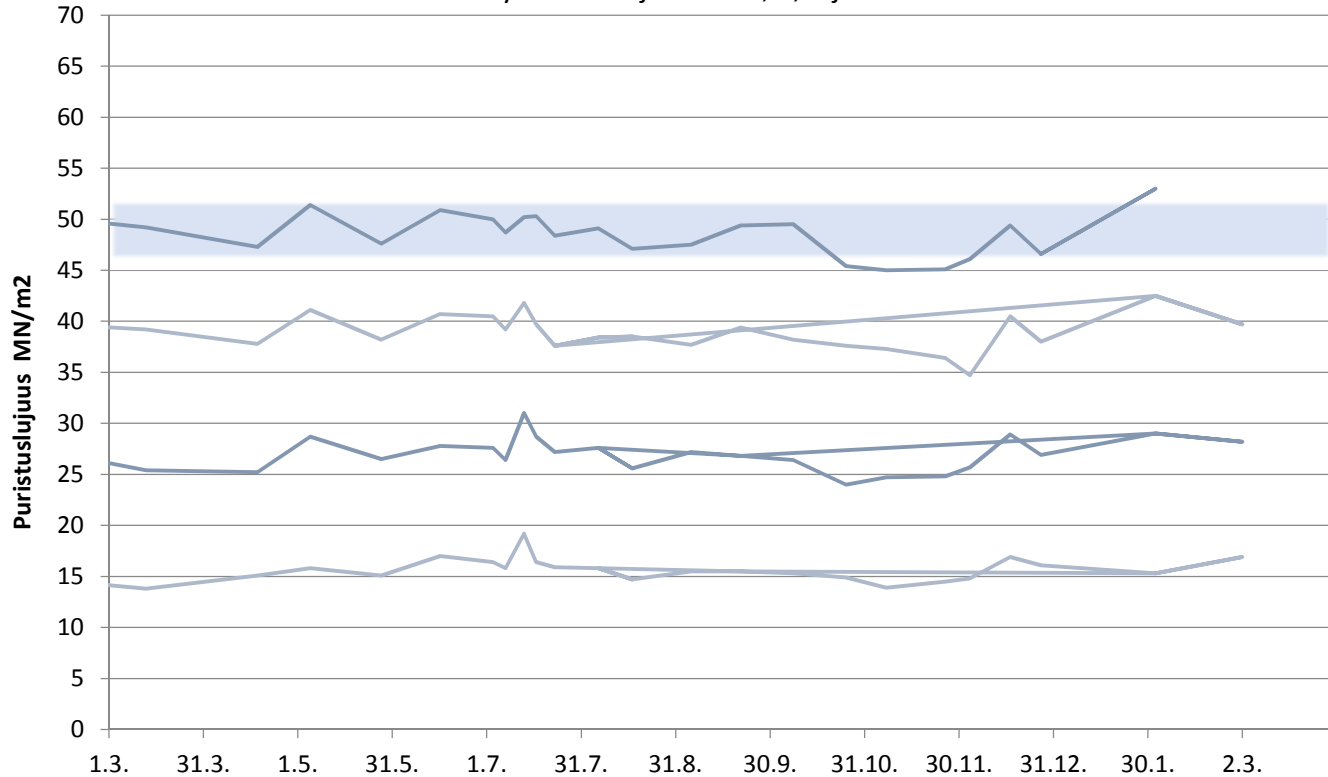


FINNSEMENTTI
A CRH COMPANY

päivitetty 15.3.2019

Plussementti Pietarsaari

Laivanäytteiden lujuudet 1, 2, 7 ja 28 vrk

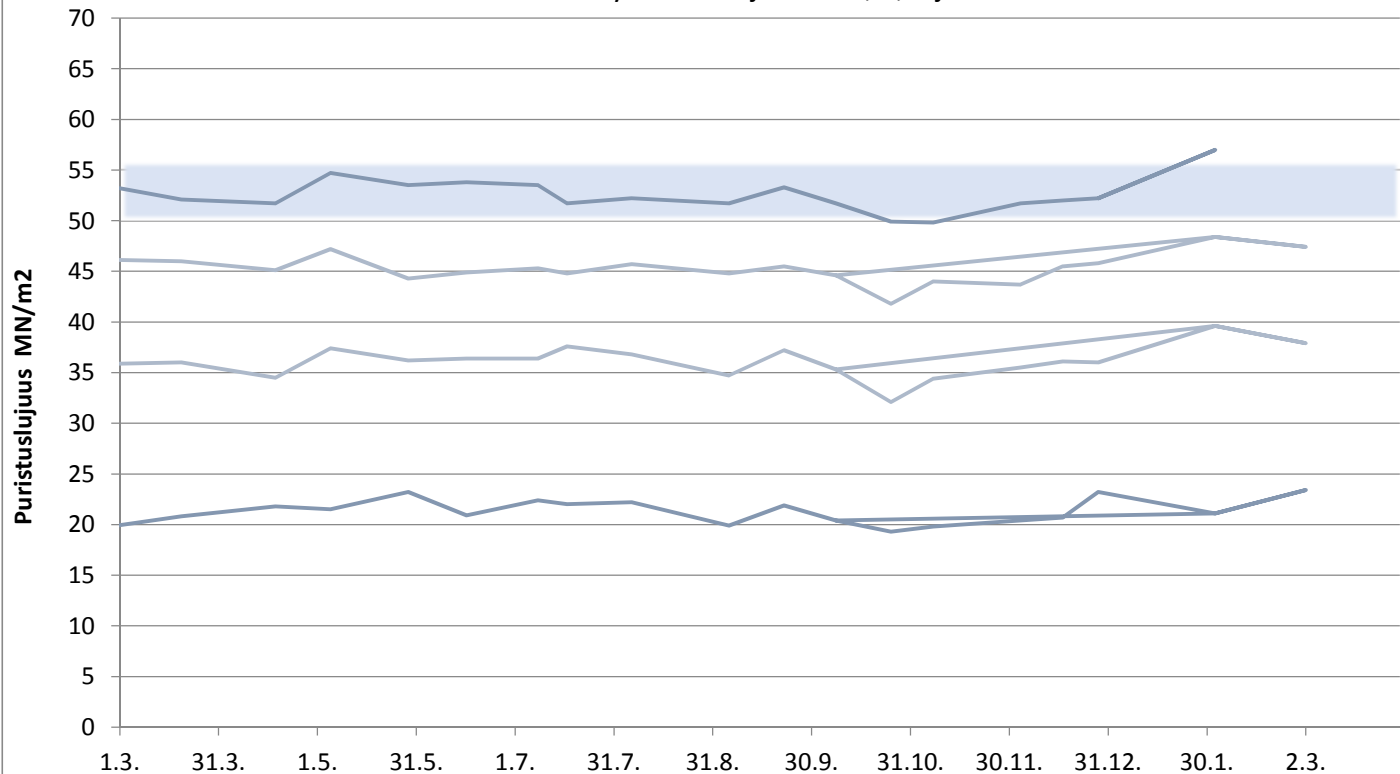


FINNSEMENTTI
A CRH COMPANY

päivitetty 15.3.2019

Rapidsementti Pietarsaari

Laivanäytteiden lujuudet 1, 2, 7 ja 28 vrk

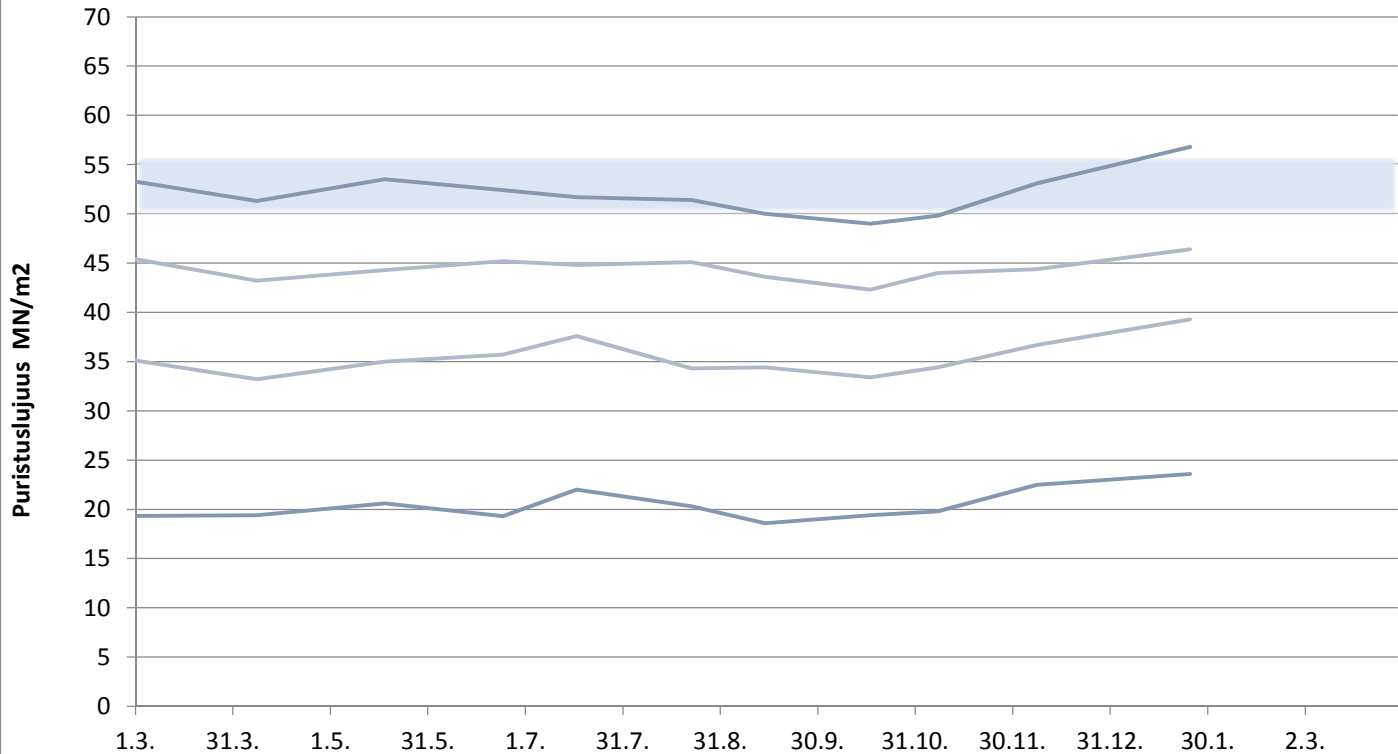


FINNSEMENTTI
A CRH COMPANY

päivitetty 15.3.2019

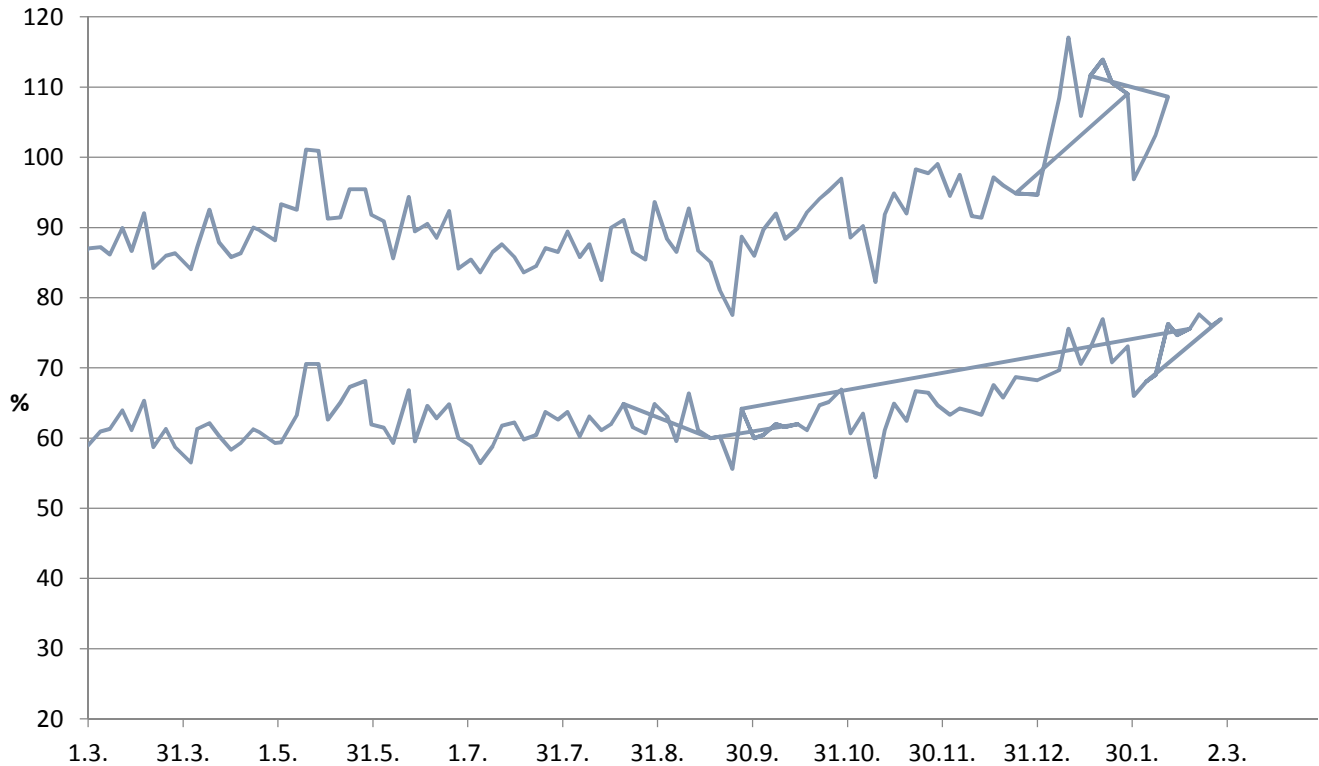
Rapidsementti Maarianhamina

Laivanäytteiden lujuuDET 1, 2, 7 ja 28 vrk



KJ400, RAAHE

Aktiivisuusindeksi 7 ja 28 vrk



FINNSEMENTTI
A CRH COMPANY

päivitetty 15.3.2019