

# Laatuinformaatio vko 10

pvm:

6.3.2020

Lastaussiiloista otettujen näytteiden puristuslujuus (SFS-EN 196-1)

kolmen perättäisen näytteen liukuva keskiarvo:

(Huom. testaustulosten hajonta +/-1,5 MPa)

\* viimeisten laivauserien tuloksia

**FINNSEMENTTI**  
A CRH COMPANY

## Parainen

	pvm	MPa	pvm	MPa	pvm	MPa	m <sup>2</sup> /kg	%	%	%
	2 vrk		7 vrk		28 vrk		Hienous	Vaaleusaste	Kalkkikivi	Kuona
Plussementti	24.02.	23	19.02.	36	27.01.	50				
CEM II/B-M(S-LL)42.5N	26.02.	23	24.02.	35	29.01.	50	440	34	8	18
	02.03.	23	26.02.	35	05.02.	50				
	1 vrk		7 vrk		28 vrk		Hienous	Vaaleusaste	Kalkkikivi	Kuona
Rapidsementti	26.02.	22	19.02.	47	27.01.	55				
CEM II/A-LL 42.5 R	02.03.	21	24.02.	47	29.01.	55	460	31	6	0
	04.03.	22	26.02.	46	05.02.	55				
	1 vrk		2 vrk		28 vrk		Hienous	Vaaleusaste	Kalkkikivi	Kuona
Pikaseimentti	26.02.	30	24.02.	44	27.01.	59				
CEM I 52.5 R	02.03.	30	26.02.	44	29.01.	59	550	32	4	
	04.03.	31	02.03.	44	05.02.	59				
	1 vrk		7 vrk		28 vrk		Hienous	Vaaleusaste	Kalkkikivi	Kuona
Valkoseimentti *	10.02.	25	10.02.	62	02.11.	75	400	81	0	0
CEM I 52.5 R - SR5										

## Lappeenranta

	pvm	MPa	pvm	MPa	pvm	MPa	m <sup>2</sup> /kg	%	%	%
	2 vrk		7 vrk		28 vrk		Hienous	Vaaleusaste	Kalkkikivi	Kuona
Oiva-seimentti **	24.02.	24	19.02.	39	29.01.	51				
CEMII/B-M(S-LL)42.5N	26.02.	24	24.02.	40	03.02.	52	430	31	15	8
** Plussementin tulos	02.03.	24	26.02.	40	05.02.	51				
	1 vrk		7 vrk		28 vrk		Hienous	Vaaleusaste	Kalkkikivi	Kuona
Rapidsementti	24.02.	23	19.02.	53	29.01.	61				
CEM II/A-LL 52.5 N	26.02.	23	24.02.	53	03.02.	61	500	30	8	0
	02.03.	23	26.02.	52	05.02.	60				
	1 vrk		2 vrk		28 vrk		Hienous	Vaaleusaste	Kalkkikivi	Kuona
Pikaseimentti	26.02.	31	24.02.	43	29.01.	66				
CEM I 52.5 R	02.03.	32	26.02.	44	03.02.	67	580	30	2	0
	04.03.	32	02.03.	44	05.02.	67				
	2 vrk		7 vrk		28 vrk		Hienous	Vaaleusaste	Kalkkikivi	Kuona
SR-seimentti	24.02.	28	19.02.	43	29.01.	54				
CEM I 42.5 N - SR3	26.02.	28	24.02.	44	03.02.	51	360	23	2	0
	02.03.	29	26.02.	44	05.02.	49				

## Raahen kuonajauheen laatuinformaatio

Hienous		Aktiivisuusindeksi			
pvm	m <sup>2</sup> /kg	pvm	7 vrk	pvm	28 vrk
20.02.	382	17.02.	59 %	23.01.	92 %
24.02.	377	20.02.	59 %	27.01.	95 %
27.02.	383	24.02.	58 %	30.01.	95 %

Annamme mielellämme lisätietoja sementeistämme ja kuonajauheesta:

Mikko Marjalaakso 0201 206 208

Iiro Aro 0201 206 447

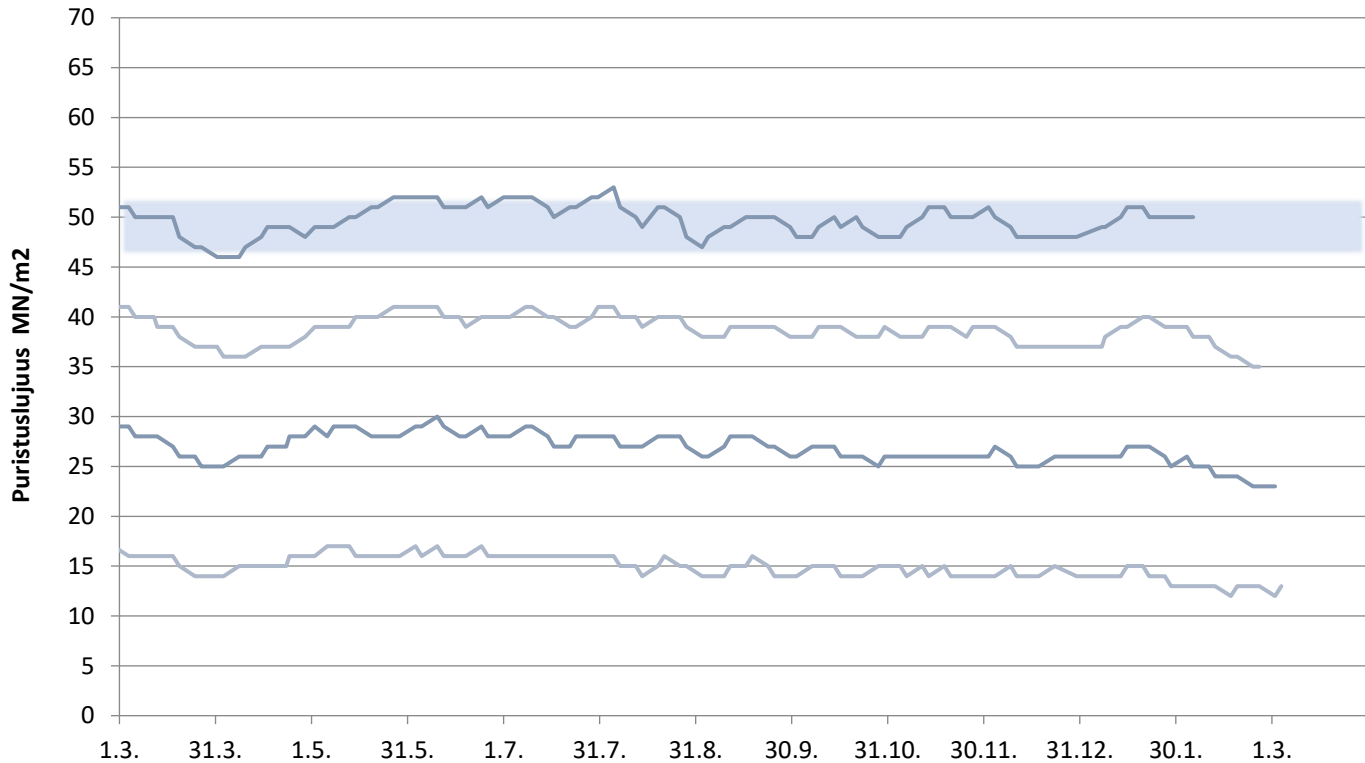
Heikki Alarautalahti 0201 206 204

Pekka Rajala 0201 206 342

Sini Ruokonen 0201 206 209

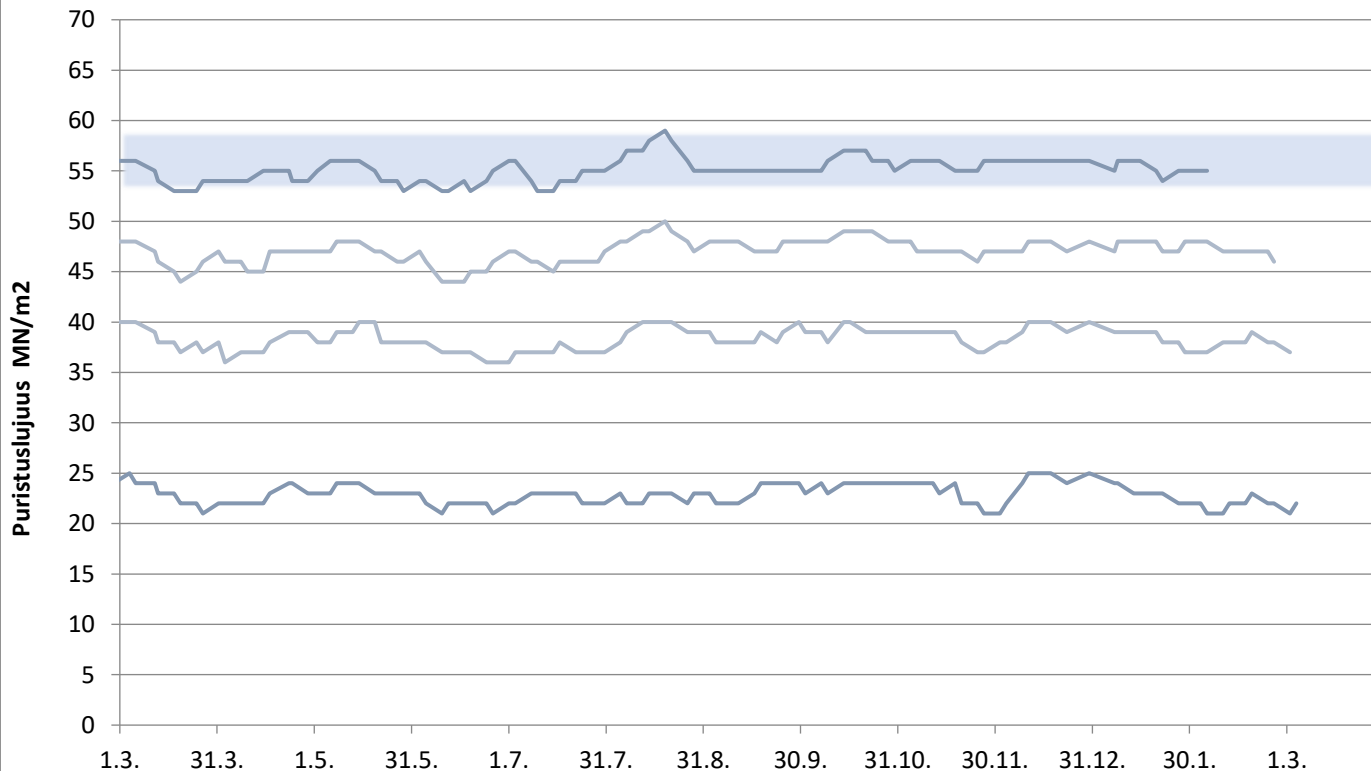
# Paraisten Plussementti

Lastausnäytteiden lujuudet kolmen liukuva keskiarvo 1, 2, 7 ja 28 vrk



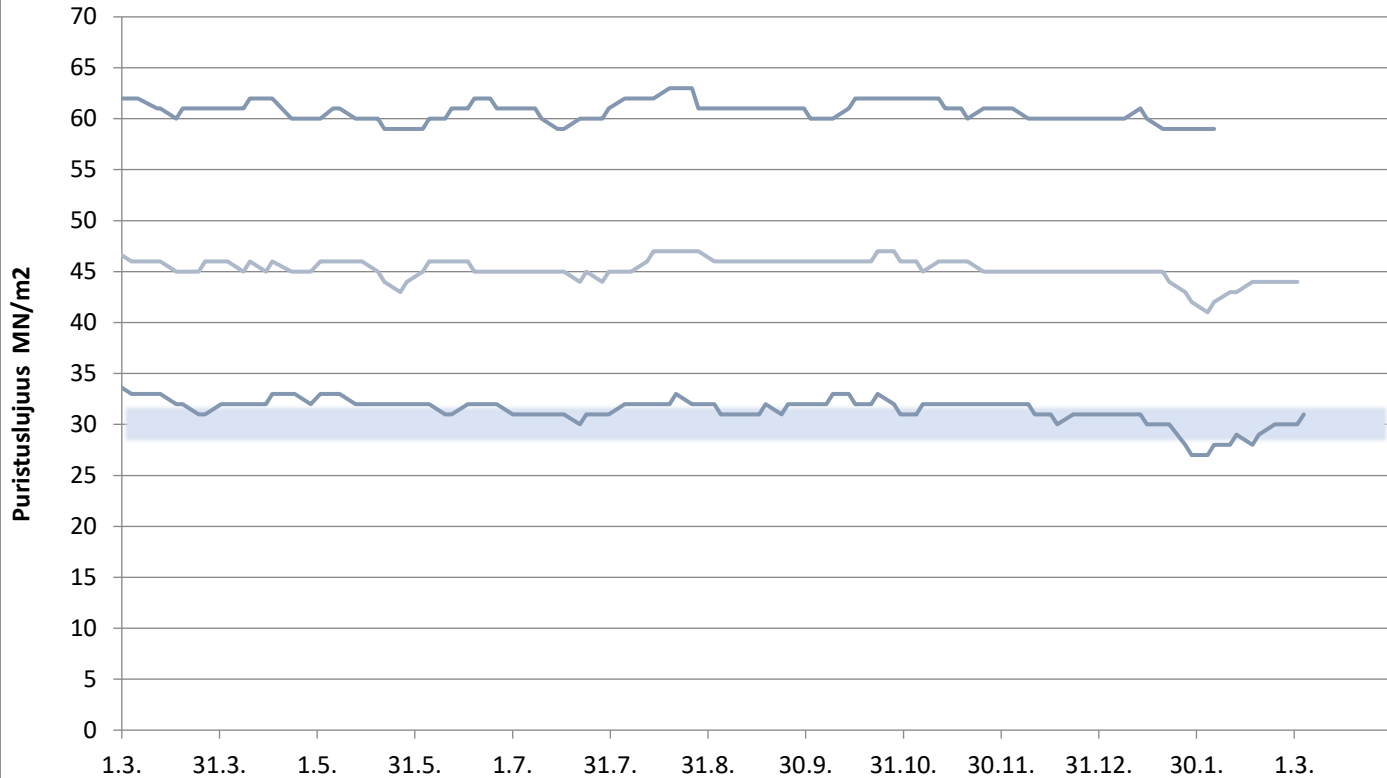
# Paraisten Rapidsementti

Lastausnäytteiden lujuudet kolmen liukuva keskiarvo 1, 2, 7 ja 28 vrk



# Paraisten Pikasementti

Lastausnäytteiden lujuudet kolmen liukuva keskiarvo 1, 2 ja 28 vrk

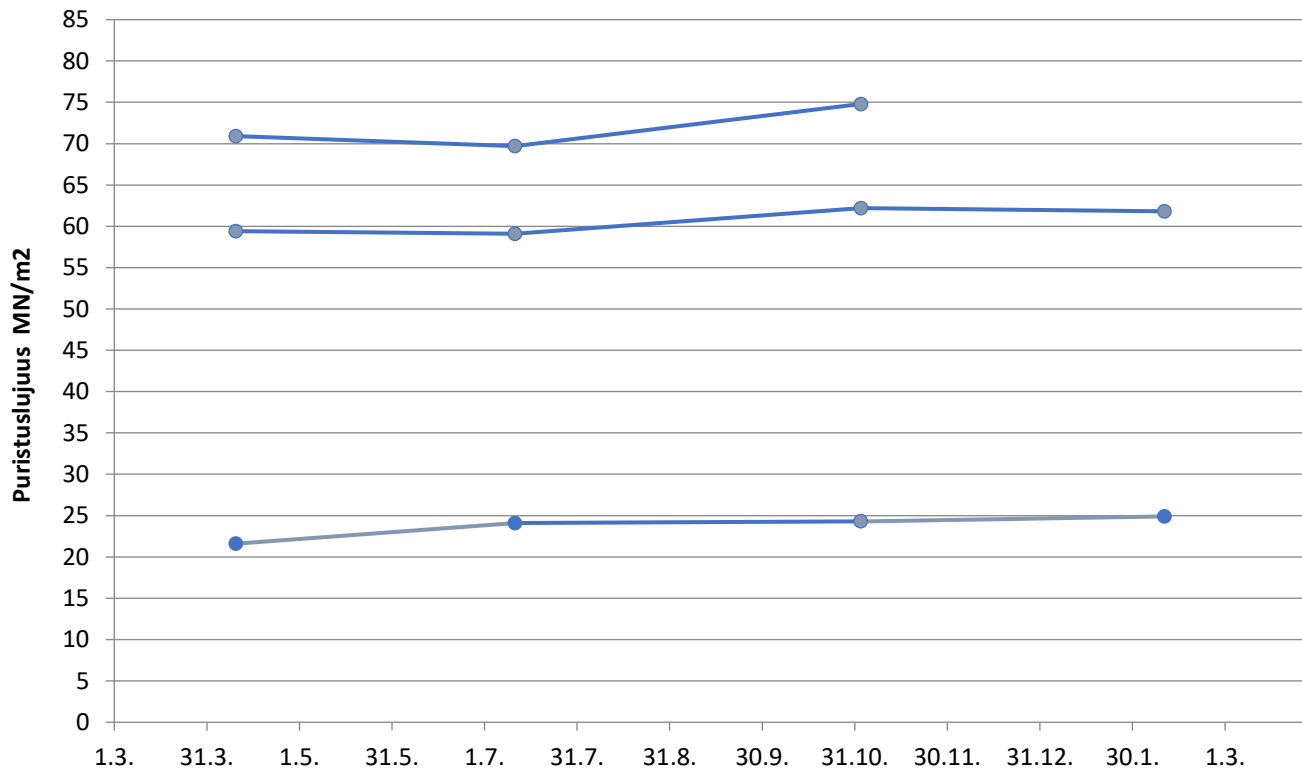


**FINNSEMENTTI**  
A CRH COMPANY

päivitetty 6.3.2020

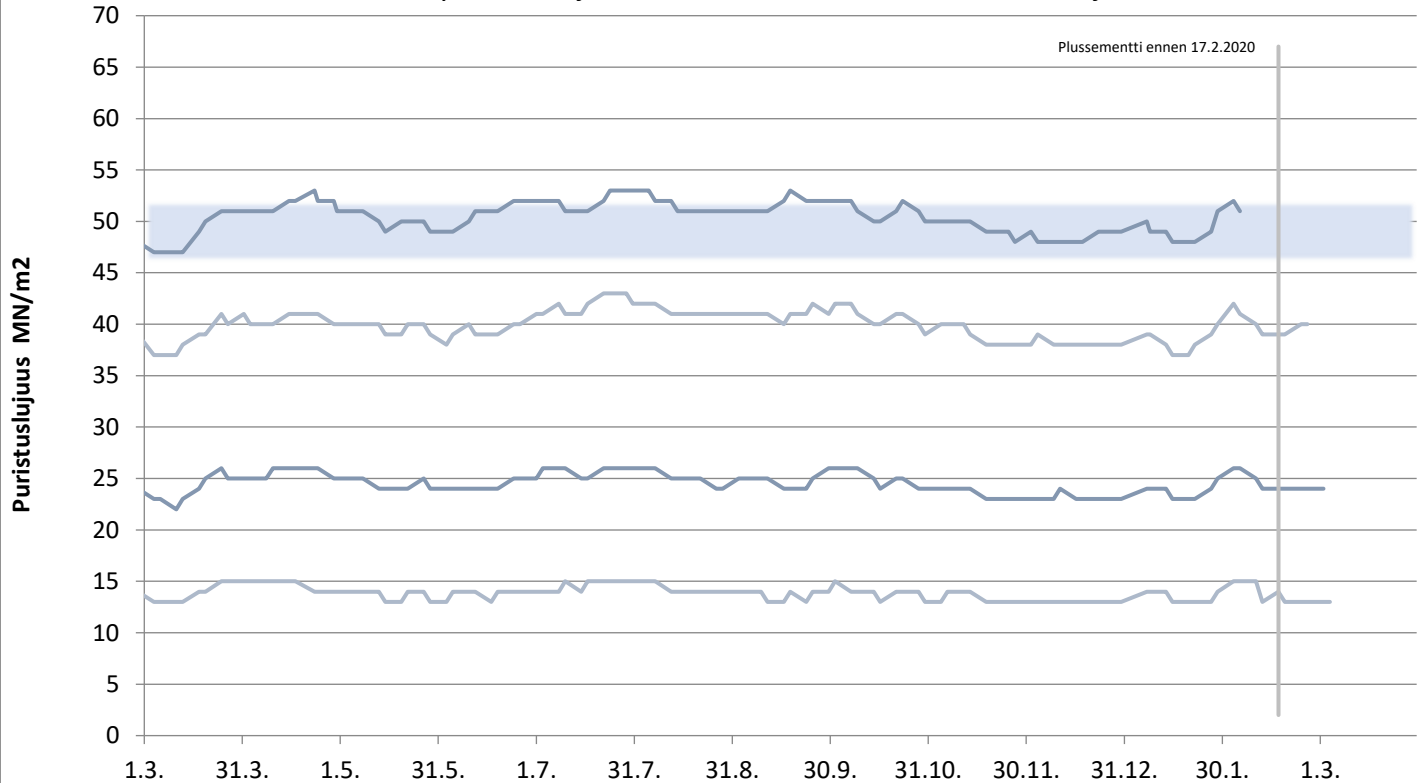
# Valkosementti

Laivanäytteiden lujuudet 1, 7 ja 28 vrk



# Lappeenrannan Oiva-sementti

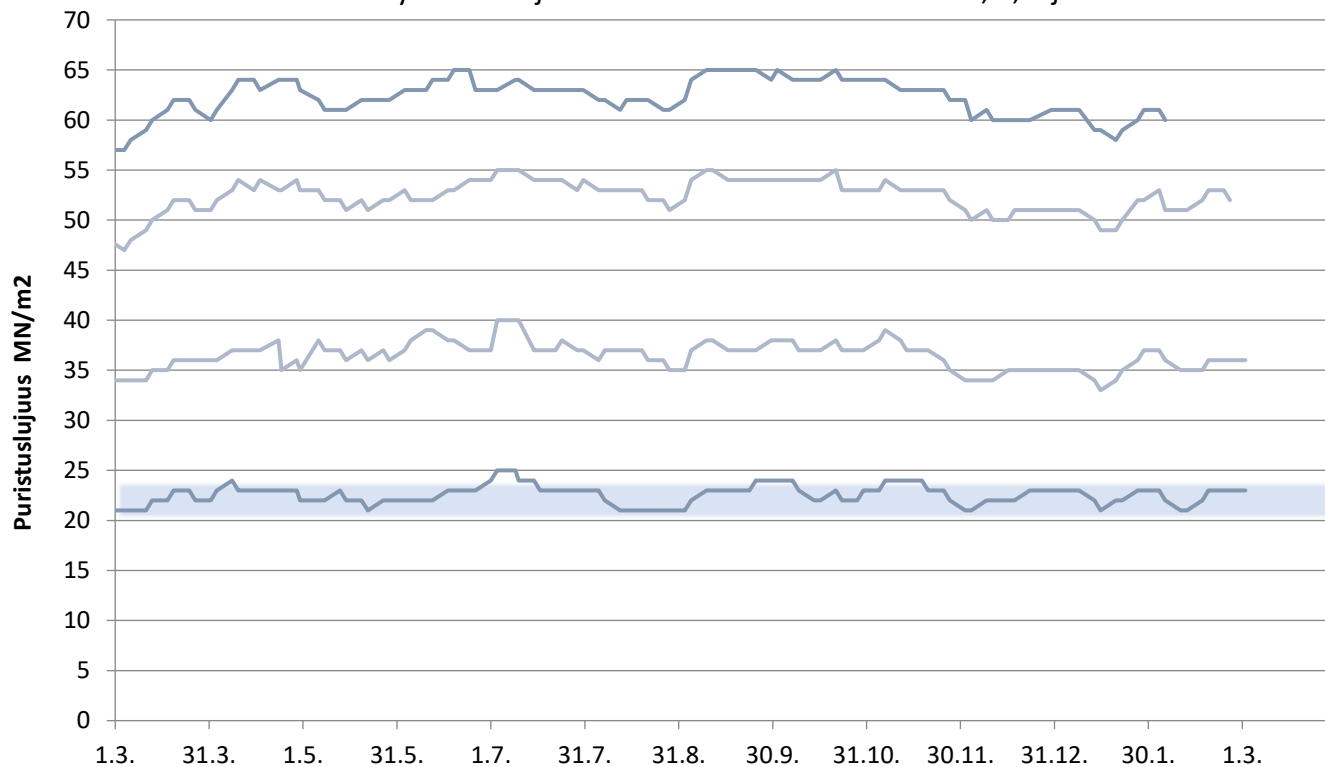
Lastausnäytteiden lujuudet kolmen liukuva keskiarvo 1, 2, 7 ja 28 vrk



päivitetty 6.3.2020

# Lappeenrannan Rapidsementti

Lastausnäytteiden lujuudet kolmen liukuva keskiarvo 1, 2, 7 ja 28 vrk

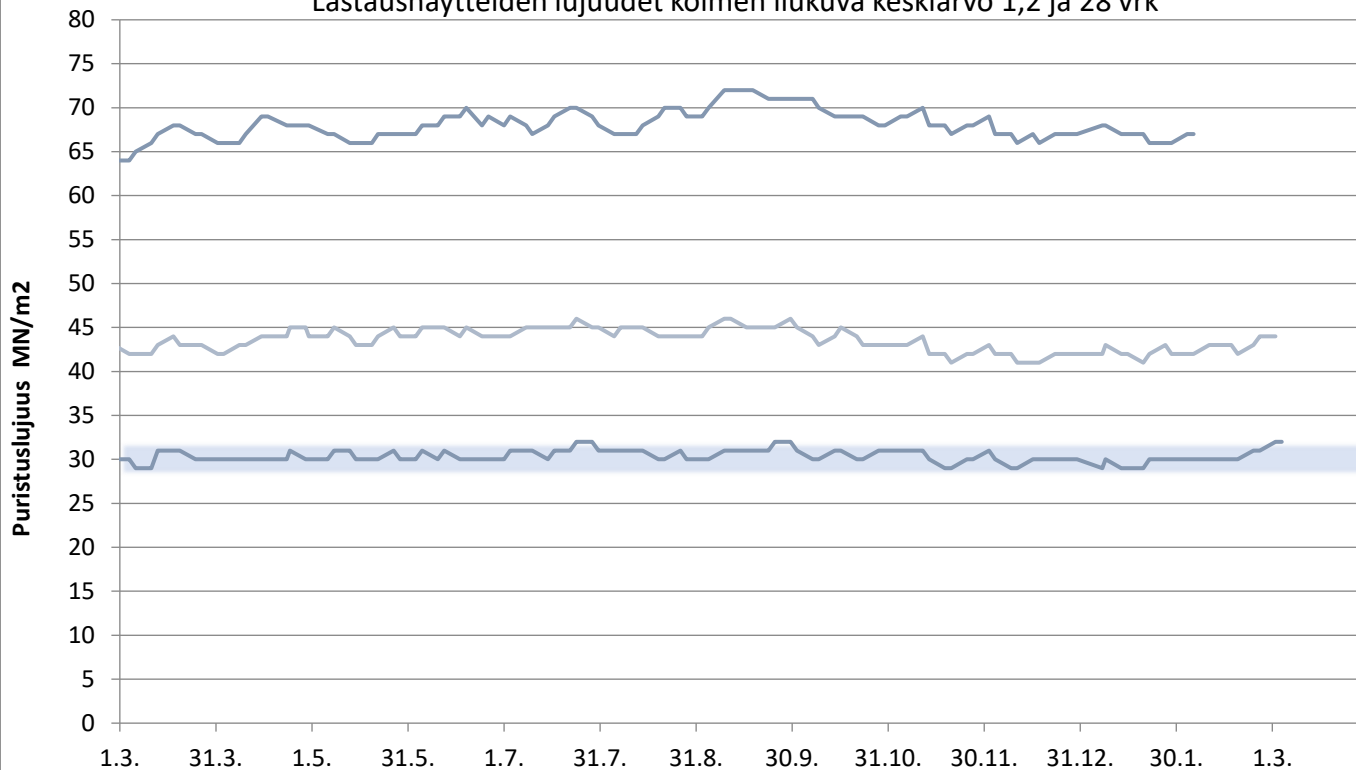


**FINNSEMENTTI**  
A CRH COMPANY

päivitetty 6.3.2020

# Lappeenrannan Pikasementti

Lastausnäytteiden lujuudet kolmen liukuva keskiarvo 1,2 ja 28 vrk



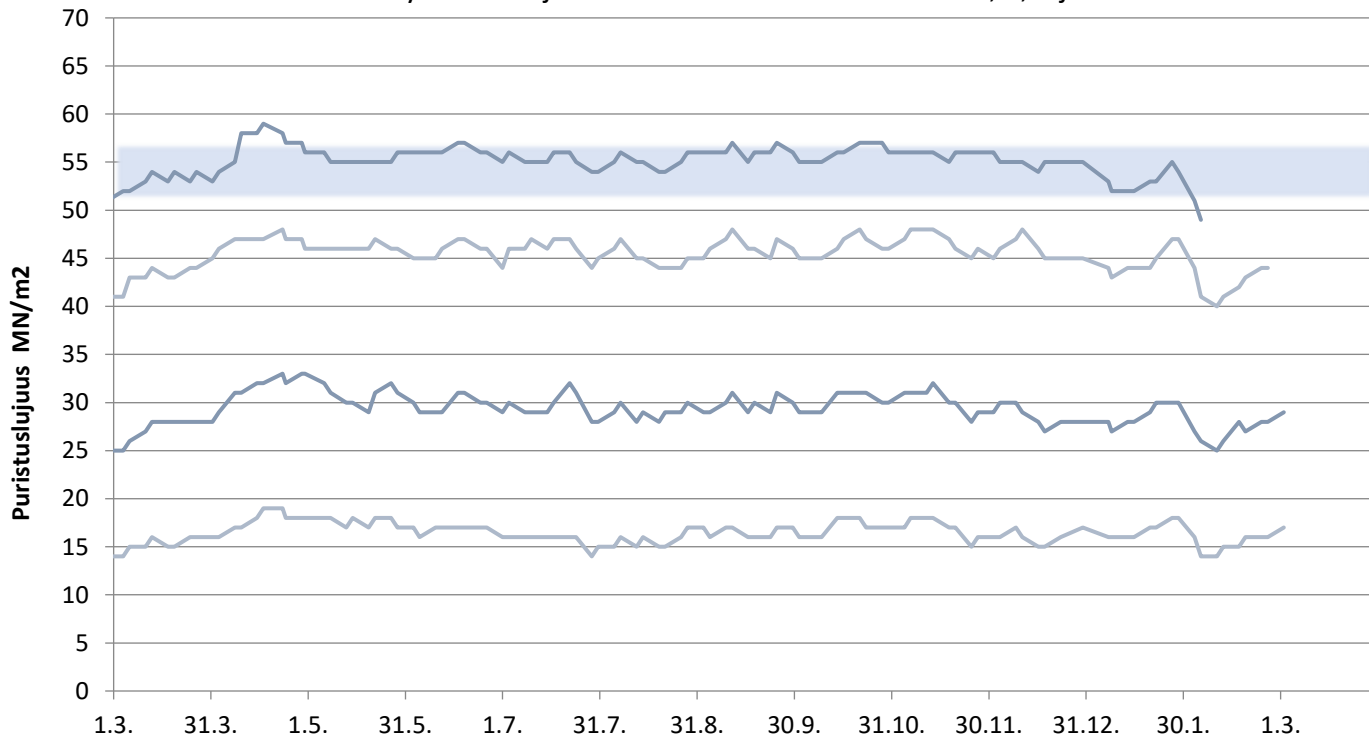
**FINSEMENTTI**  
A CRH COMPANY

päivitetty 6.3.2020



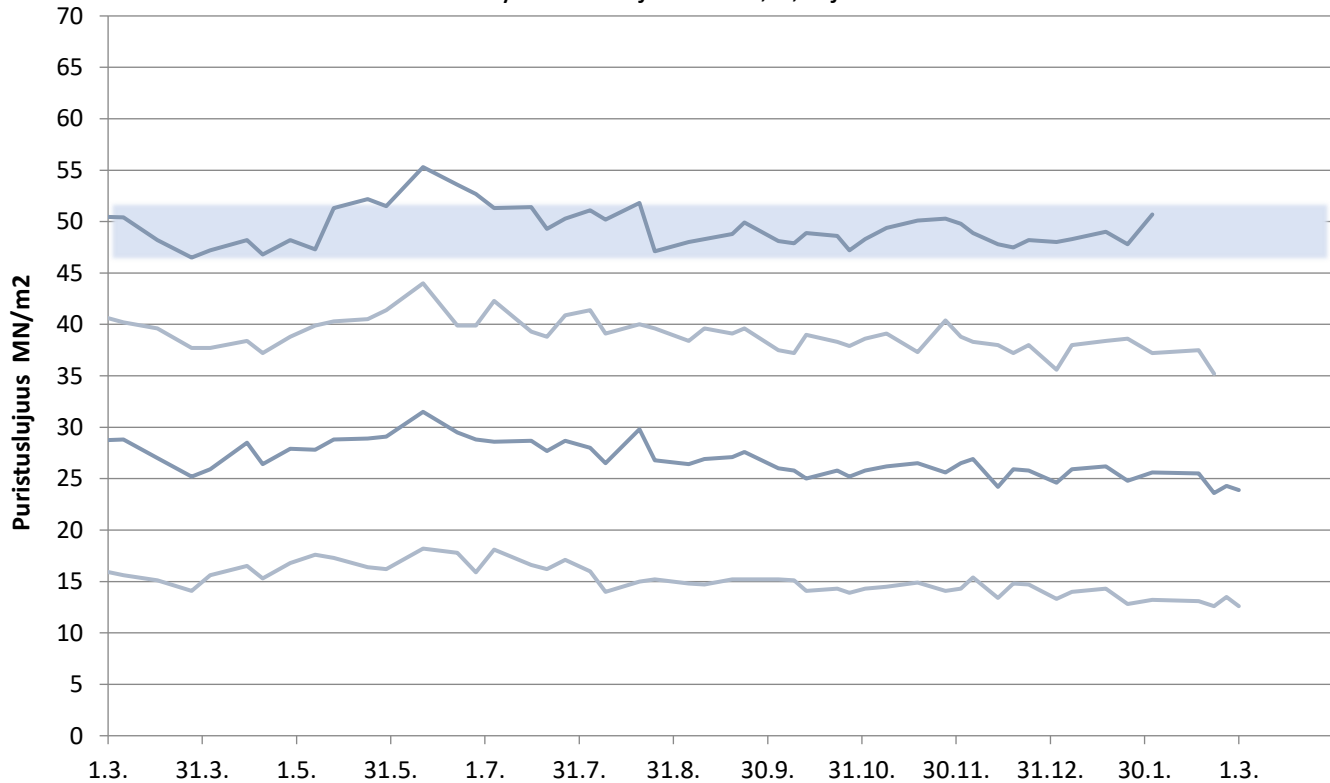
# Lappeenrannan SR-sementti

Lastausnäytteiden lujuudet kolmen liukuva keskiarvo 1, 2, 7 ja 28 vrk



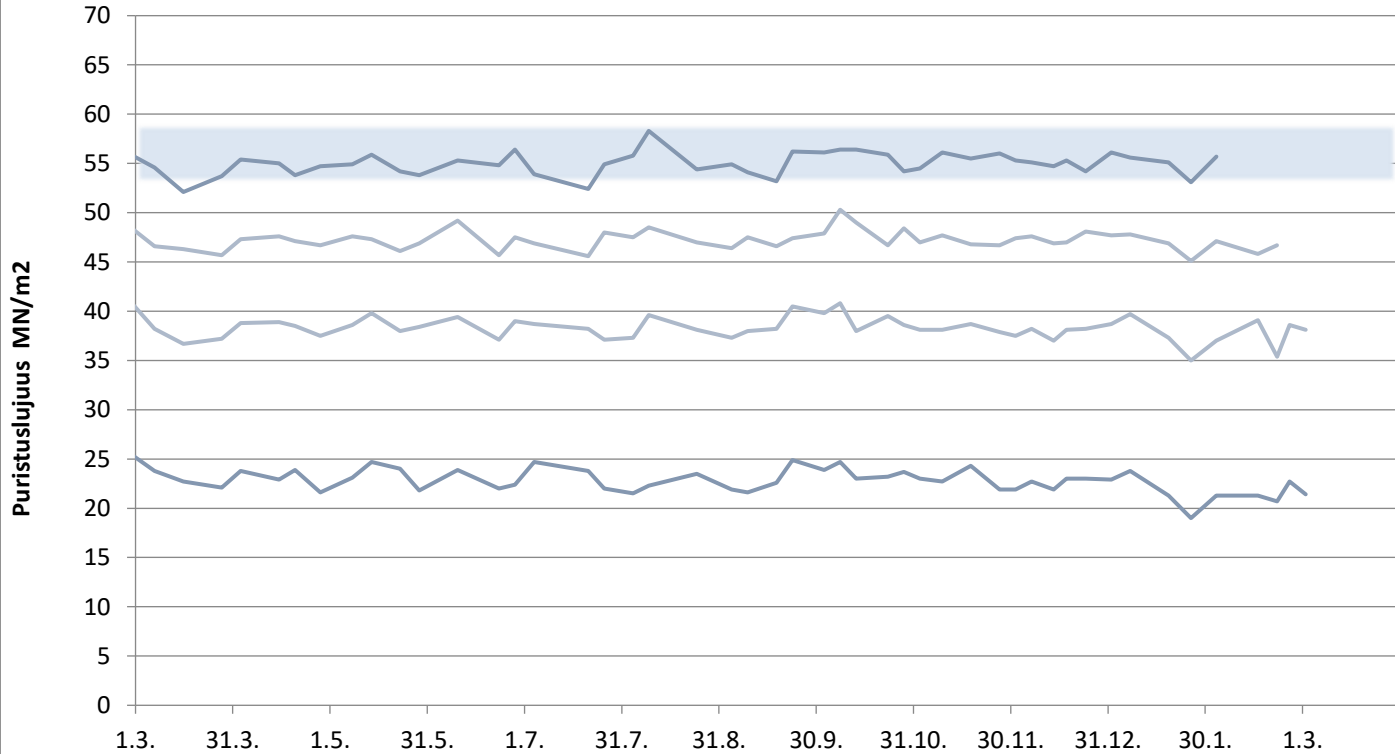
# Plussementti Vihreäsaari

Laivanäytteiden lujuudet 1, 2, 7 ja 28 vrk



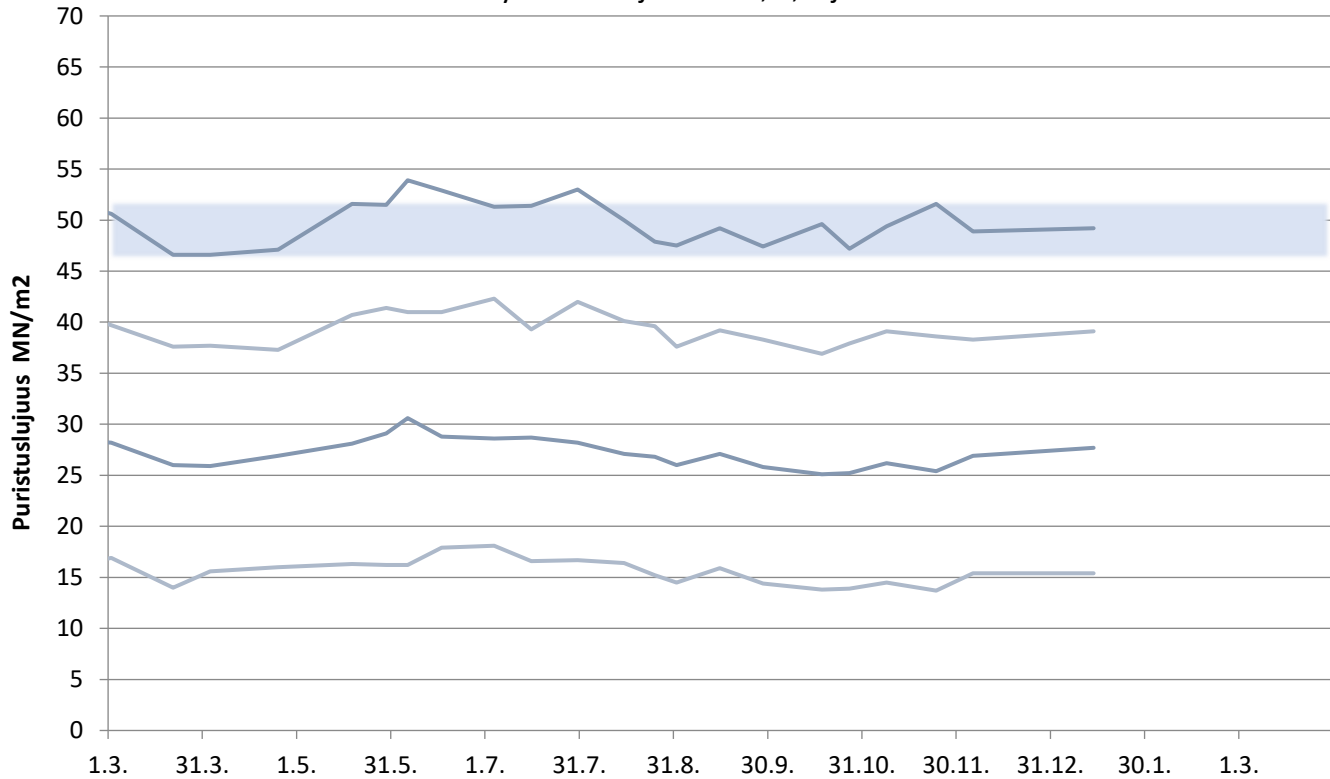
# Rapidsementti Vihreäsaari

Laivanäytteiden lujuudet 1, 2, 7 ja 28 vrk



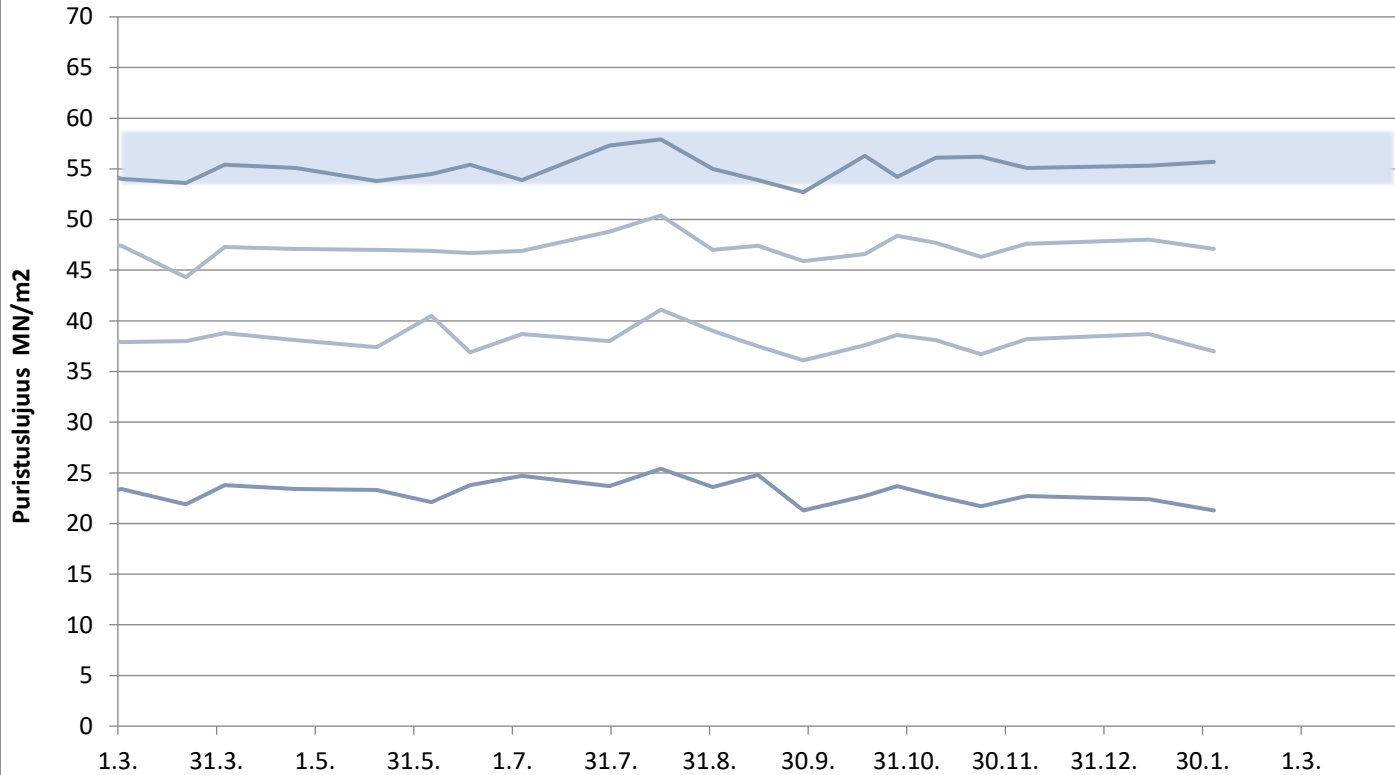
# Plussementti Pietarsaari

Laivanäytteiden lujuudet 1, 2, 7 ja 28 vrk



# Rapidsementti Pietarsaari

Laivanäytteiden lujuudet 1, 2, 7 ja 28 vrk

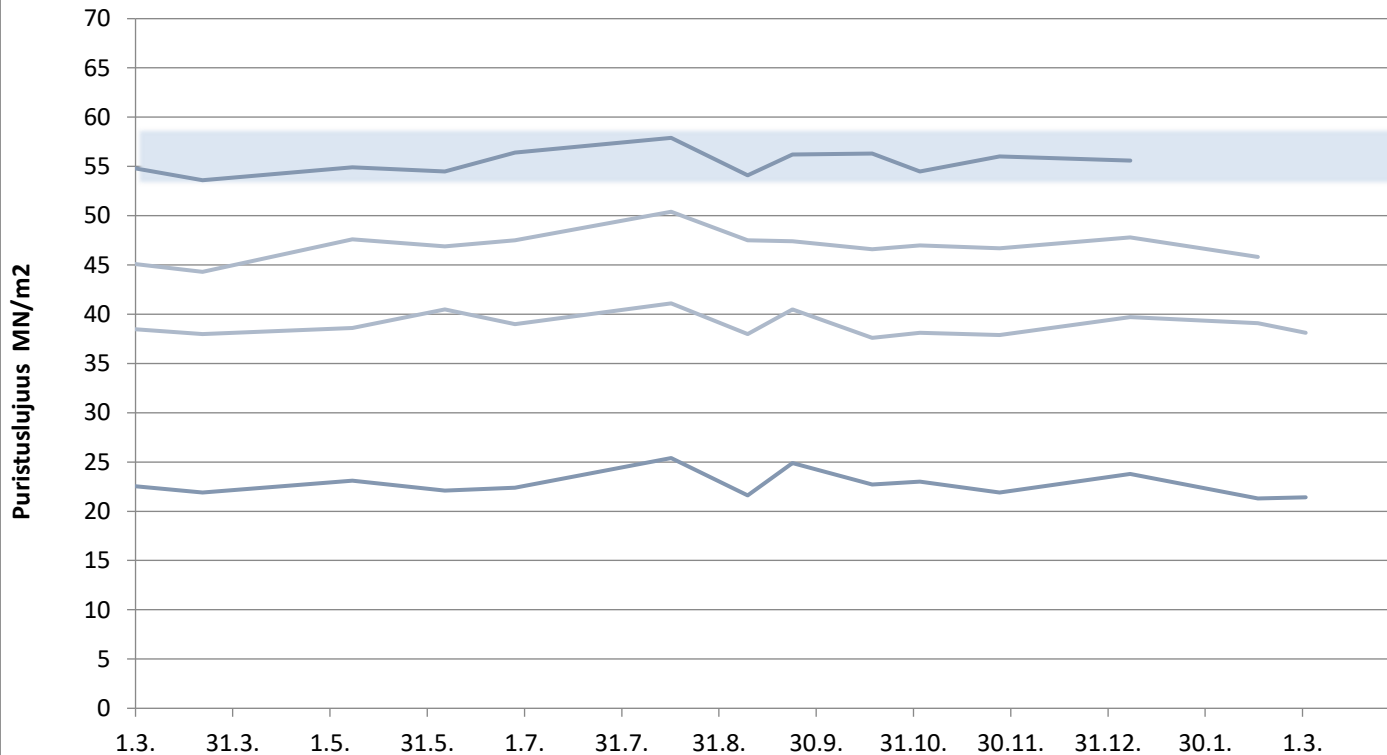


**FINN**SEMENTTI  
A CRH COMPANY

päivitetty 6.3.2020

# Rapidsementti Maarianhamina

Laivanäytteiden lujuudet 1, 2, 7 ja 28 vrk



# KJ400, RAAHE

Aktiivisuusindeksi 7 ja 28 vrk

