

# Laatuinformaatio vko 12

pvm:

16.3.2020

Lastaussiiloista otettujen näytteiden puristuslujuus (SFS-EN 196-1)

kolmen perättäisen näytteen liukuva keskiarvo:

(Huom. testaustulosten hajonta +/-1,5 MPa)

\* viimeisten laivauserien tuloksia

**FINNSEMENTTI**  
A CRH COMPANY

## Parainen

	pvm	MPa	pvm	MPa	pvm	MPa	m <sup>2</sup> /kg	%	%	%
	2 vrk		7 vrk		28 vrk		Hienous	Vaaleusaste	Kalkkikivi	Kuona
Plussementti	04.03.	23	02.03.	35	05.02.	49				
CEM II/B-M(S-LL)42.5N	09.03.	24	04.03.	36	10.02.	49	450	34	8	18
	11.03.	25	09.03.	36	12.02.	49				
	1 vrk		7 vrk		28 vrk		Hienous	Vaaleusaste	Kalkkikivi	Kuona
Rapidsementti	04.03.	22	02.03.	46	05.02.	55				
CEM II/A-LL 42.5 R	09.03.	23	04.03.	47	10.02.	54	450	32	6	0
	11.03.	23	09.03.	48	12.02.	54				
	1 vrk		2 vrk		28 vrk		Hienous	Vaaleusaste	Kalkkikivi	Kuona
Pikaseimentti	04.03.	31	04.03.	44	05.02.	60				
CEM I 52.5 R	09.03.	31	09.03.	44	10.02.	60	550	34	4	
	11.03.	31	11.03.	43	12.02.	60				
	1 vrk		7 vrk		28 vrk		Hienous	Vaaleusaste	Kalkkikivi	Kuona
Valkoseimentti *	10.02.	25	10.02.	62	10.02.	73	400	81	0	0
CEM I 52.5 R - SR5										

## Lappeenranta

	pvm	MPa	pvm	MPa	pvm	MPa	m <sup>2</sup> /kg	%	%	%
	2 vrk		7 vrk		28 vrk		Hienous	Vaaleusaste	Kalkkikivi	Kuona
Oiva-seimentti **	04.03.	24	02.03.	40	10.02.	50				
CEMII/B-M(S-LL)42.5N	09.03.	25	04.03.	40	12.02.	49	430	33	15	8
** Plussementin tulos	11.03.	24	09.03.	39	17.02.	51				
	1 vrk		7 vrk		28 vrk		Hienous	Vaaleusaste	Kalkkikivi	Kuona
Rapidsementti	04.03.	23	26.02.	52	05.02.	60				
CEM II/A-LL 52.5 N	09.03.	24	02.03.	52	10.02.	60	520	32	9	0
	11.03.	24	04.03.	52	12.02.	60				
	1 vrk		2 vrk		28 vrk		Hienous	Vaaleusaste	Kalkkikivi	Kuona
Pikaseimentti	04.03.	32	04.03.	44	10.02.	68				
CEM I 52.5 R	09.03.	32	09.03.	44	12.02.	68	590	31	3	0
	11.03.	32	11.03.	44	17.02.	70				
	2 vrk		7 vrk		28 vrk		Hienous	Vaaleusaste	Kalkkikivi	Kuona
SR-seimentti	04.03.	29	26.02.	44	03.02.	51				
CEM I 42.5 N - SR3	09.03.	30	02.03.	46	05.02.	49	370	22	3	0
	11.03.	30	04.03.	45	10.02.	48				

## Raahen kuonajauheen laatuinformaatio

Hienous		Aktiivisuusindeksi			
pvm	m <sup>2</sup> /kg	pvm	7 vrk	pvm	28 vrk
03.03.	383	27.02.	58 %	04.02.	94 %
05.03.	391	03.03.	59 %	07.02.	95 %
10.03.	384	05.03.	61 %	10.02.	95 %

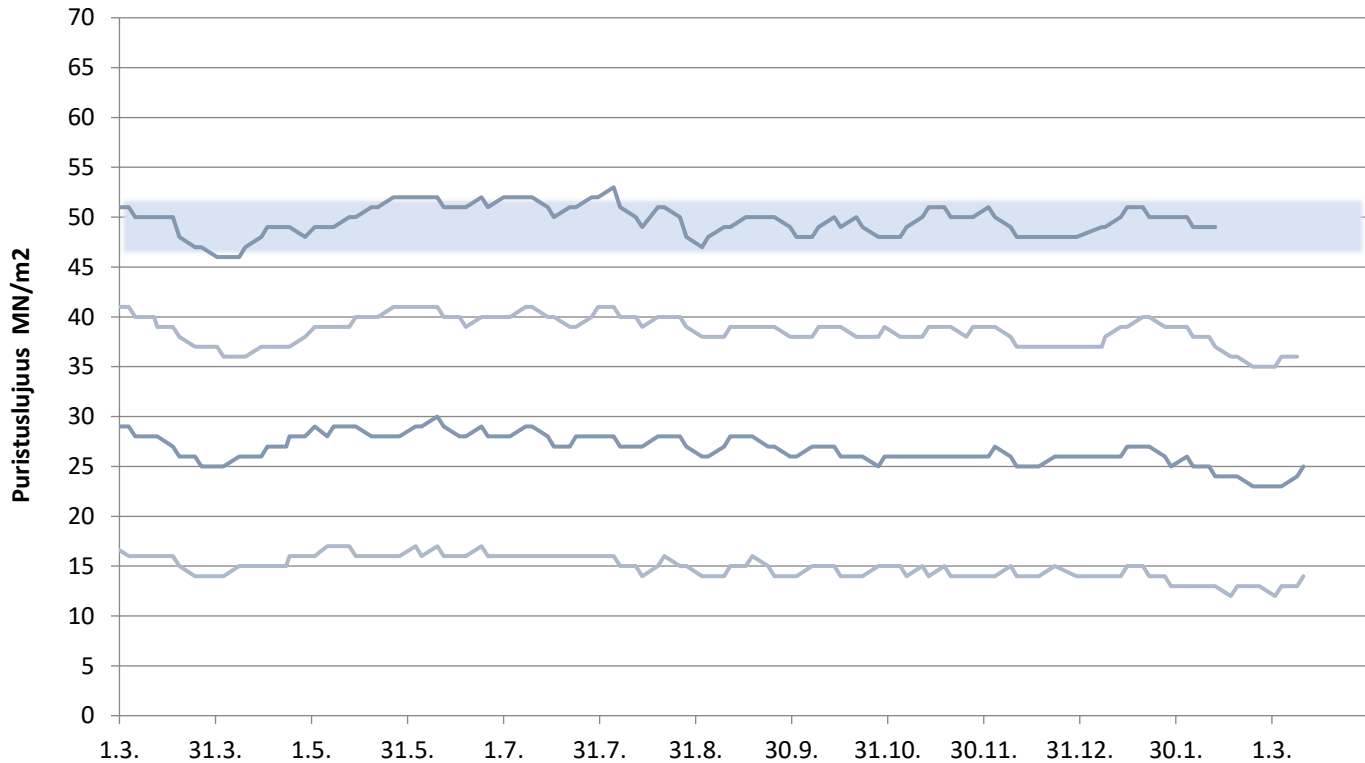
Annamme mielellämme lisätietoja sementeistämme ja kuonajauheesta:

Mikko Marjalaakso 0201 206 208  
Iiro Aro 0201 206 447  
Heikki Alarautalahti 0201 206 204  
Pekka Rajala 0201 206 342  
Sini Ruokonen 0201 206 209

Tekninen neuvontamme antaa mielellään lisätietoja 0201206200

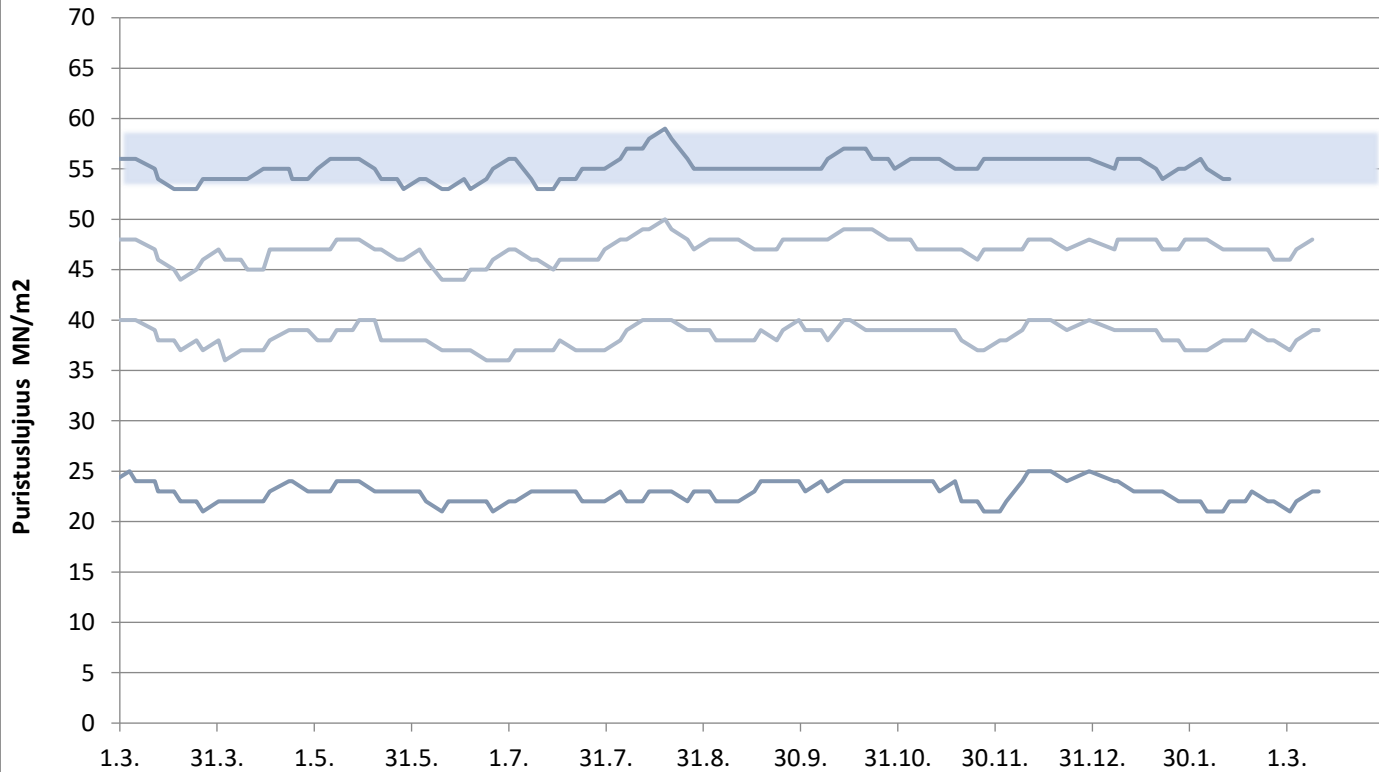
# Paraisten Plussementti

Lastausnäytteiden lujuudet kolmen liukuva keskiarvo 1, 2, 7 ja 28 vrk



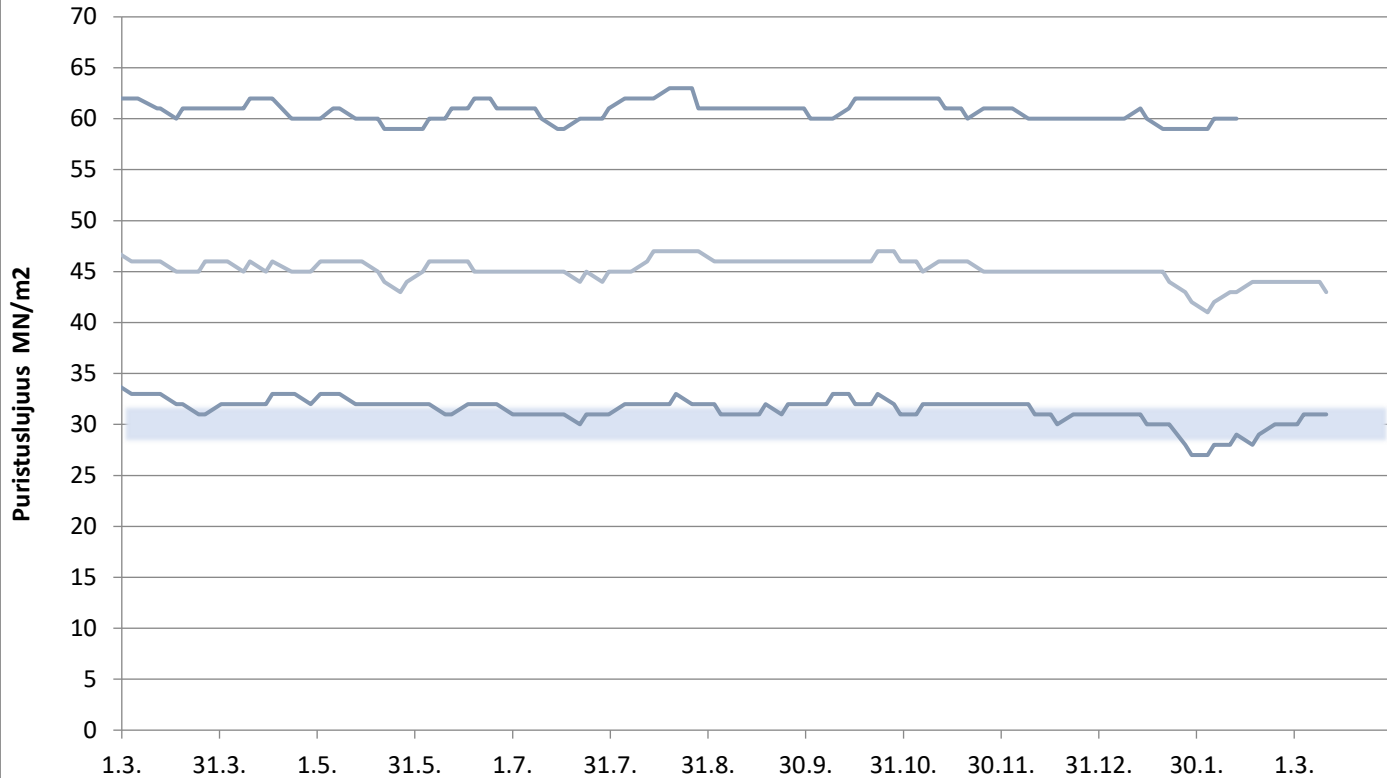
# Paraisten Rapidsementti

Lastausnäytteiden lujuudet kolmen liukuva keskiarvo 1, 2, 7 ja 28 vrk



# Paraisten Pikasementti

Lastausnäytteiden lujuudet kolmen liukuva keskiarvo 1, 2 ja 28 vrk

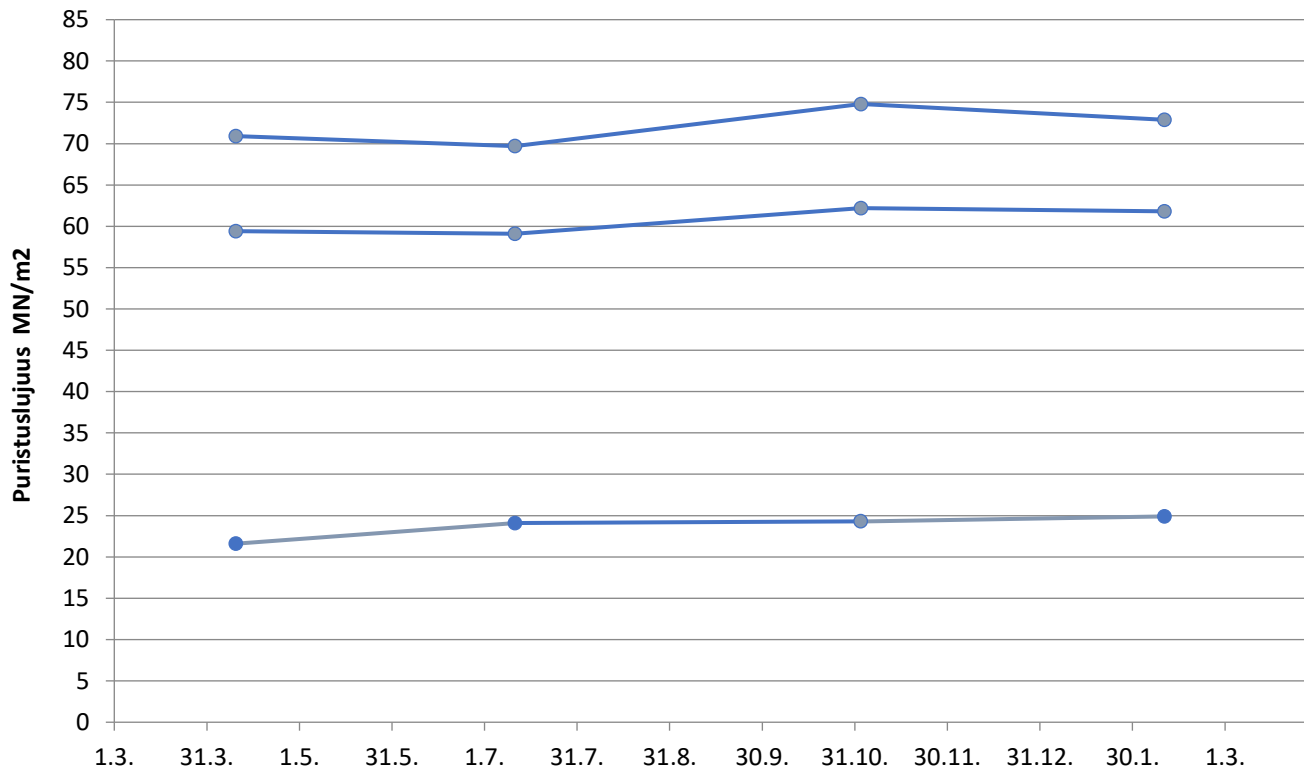


**FINNSEMENTTI**  
A CRH COMPANY

päivitetty 16.3.2020

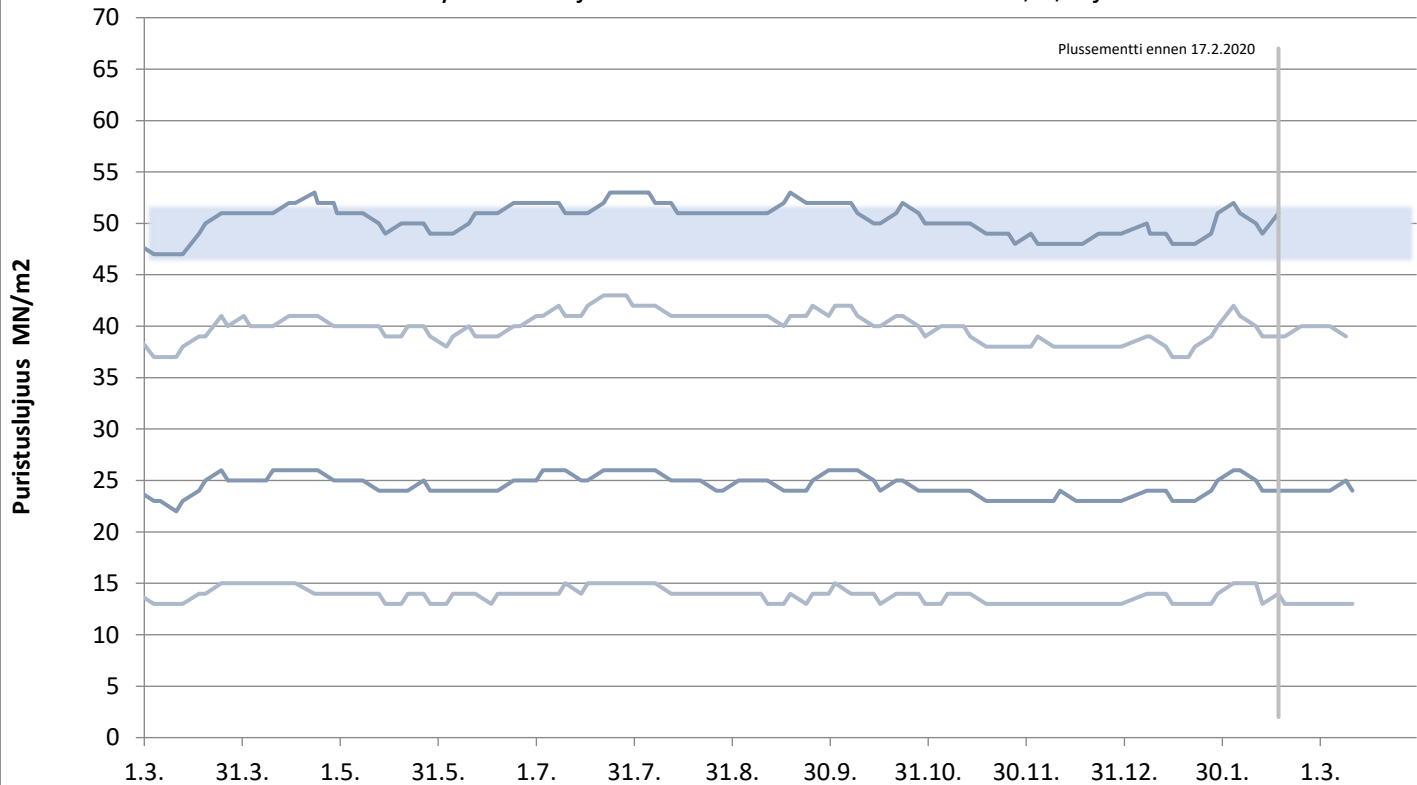
# Valkosementti

Laivanäytteiden lujuudet 1, 7 ja 28 vrk



# Lappeenrannan Oiva-sementti

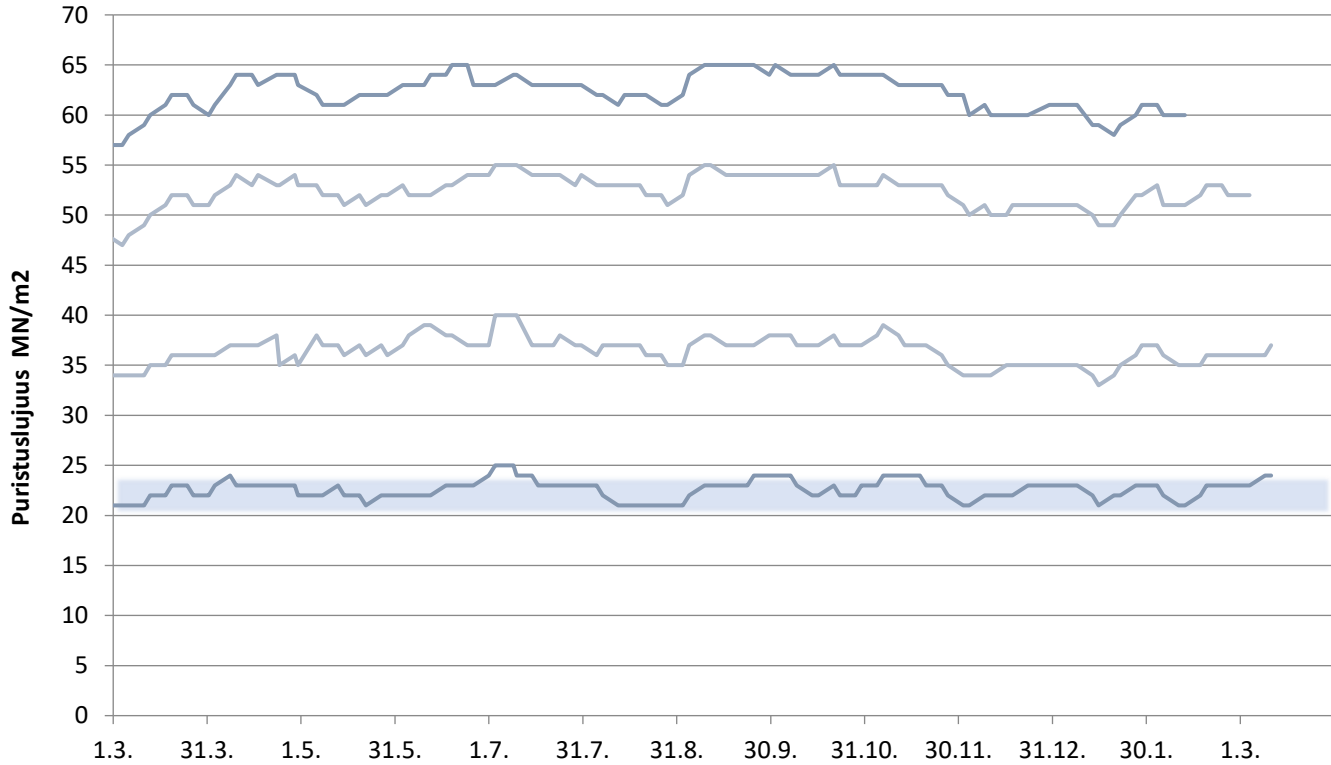
Lastausnäytteiden lujuudet kolmen liukuva keskiarvo 1, 2, 7 ja 28 vrk



päivitetty 16.3.2020

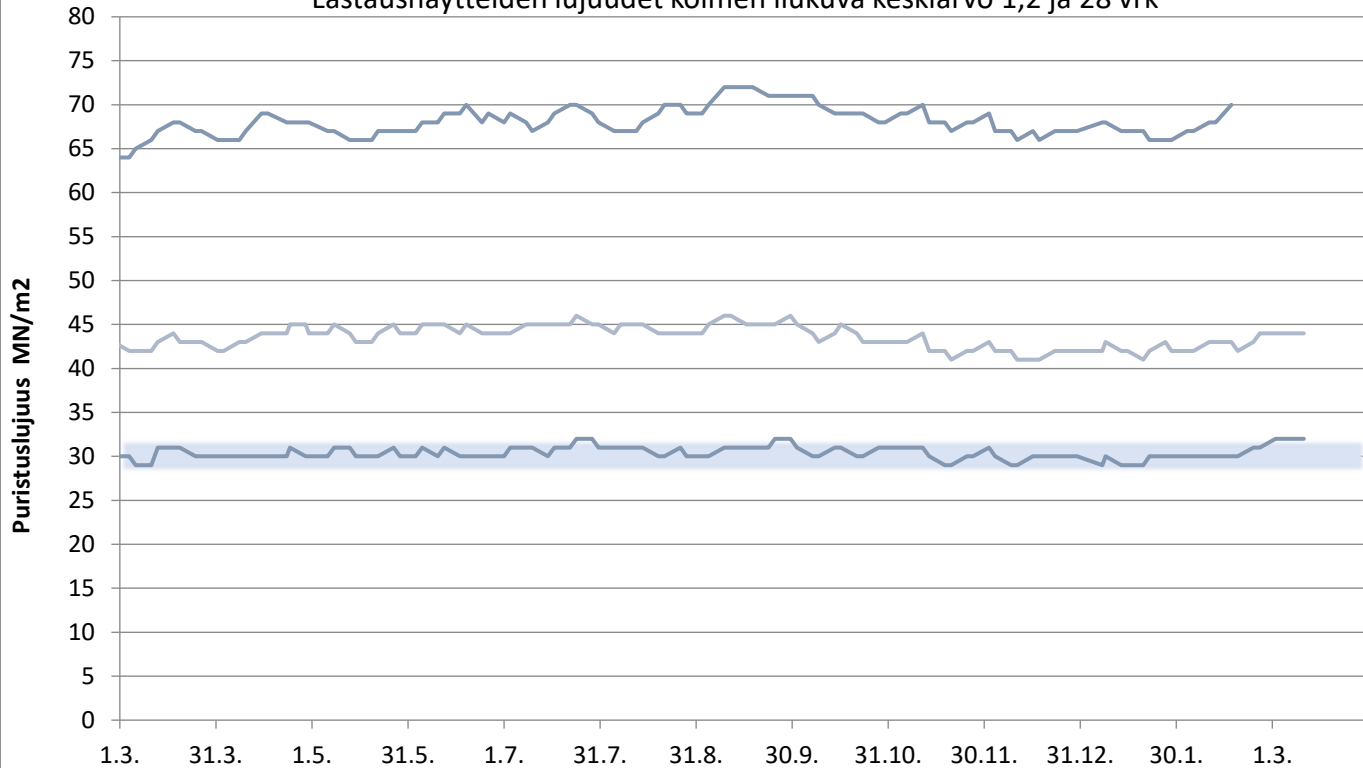
# Lappeenrannan Rapidsementti

Lastausnäytteiden lujuudet kolmen liukuva keskiarvo 1, 2, 7 ja 28 vrk



# Lappeenrannan Pikasementti

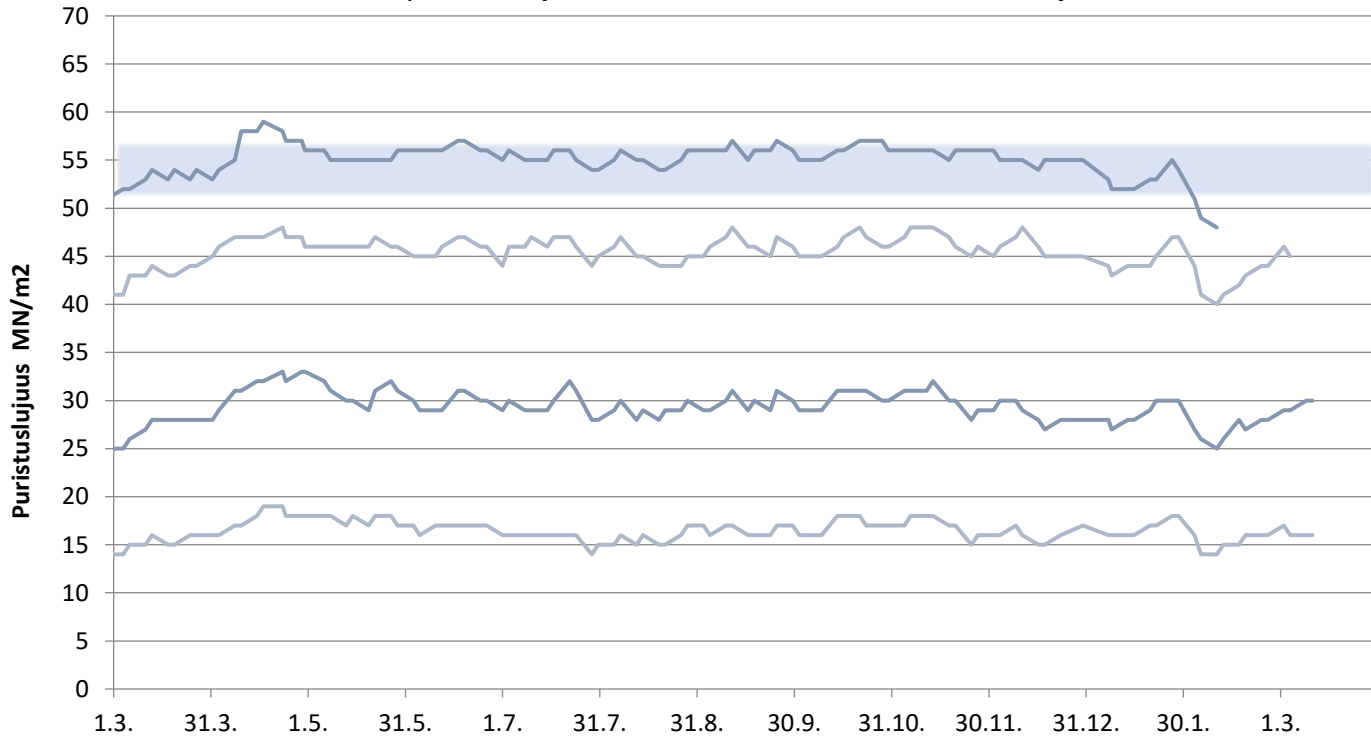
Lastausnäytteiden lujuudet kolmen liukuva keskiarvo 1,2 ja 28 vrk





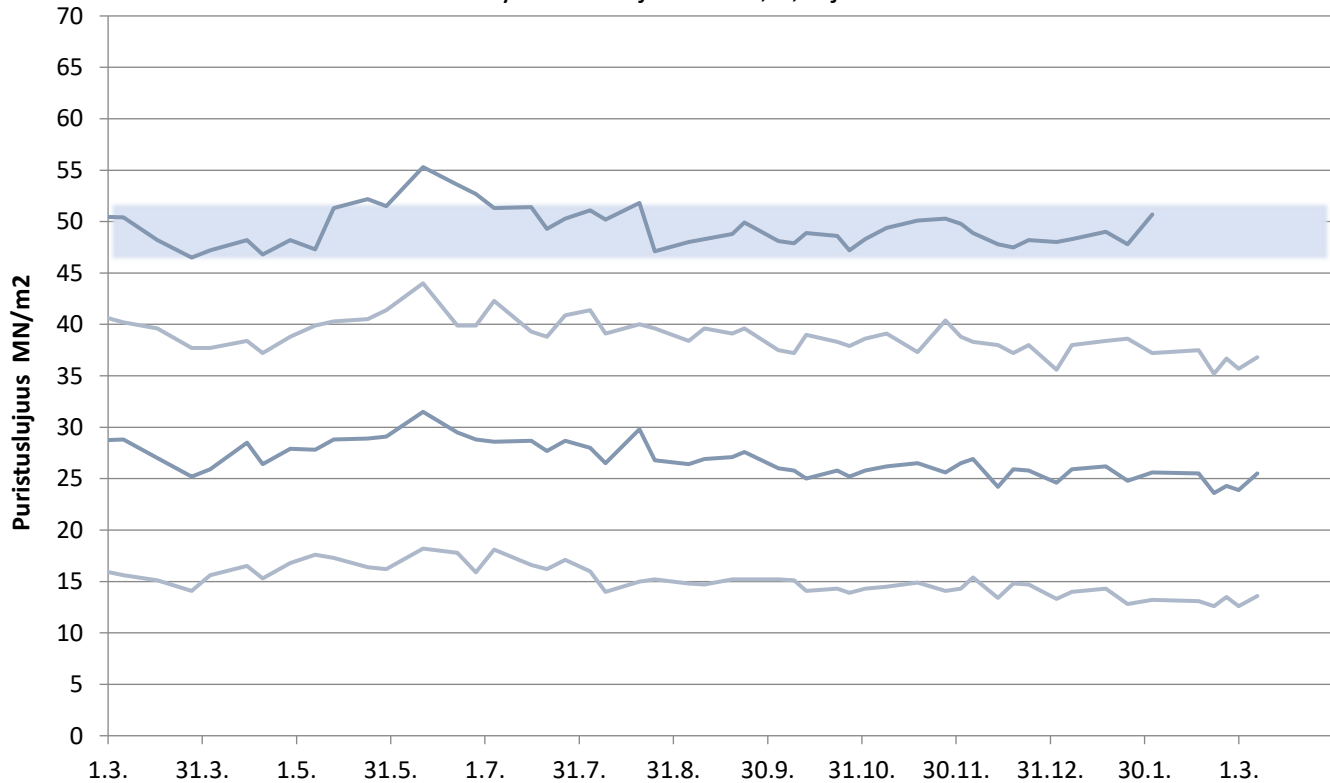
# Lappeenrannan SR-sementti

Lastausnäytteiden lujuudet kolmen liukuva keskiarvo 1, 2, 7 ja 28 vrk



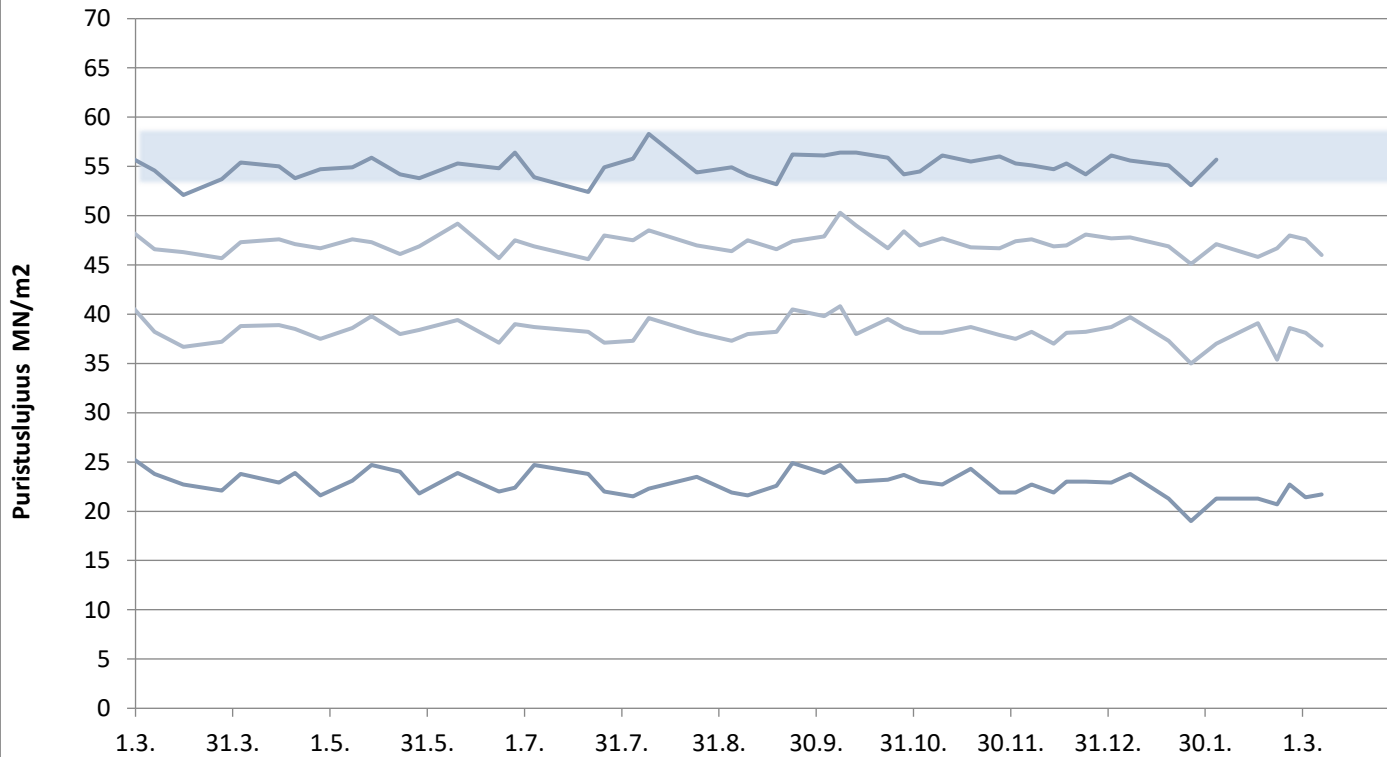
# Plussementti Vihreäsaari

Laivanäytteiden lujuudet 1, 2, 7 ja 28 vrk



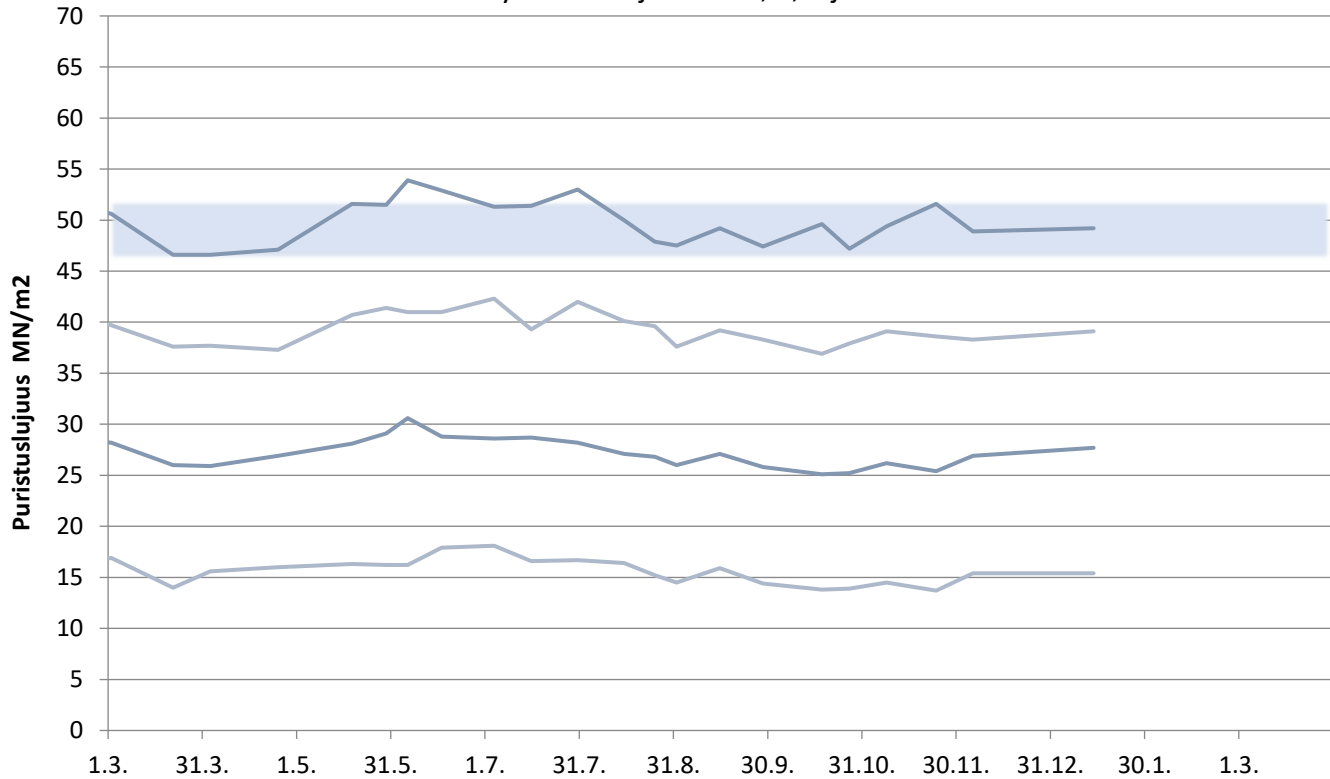
# Rapidsementti Vihreäsaari

Laivanäytteiden lujuudet 1, 2, 7 ja 28 vrk



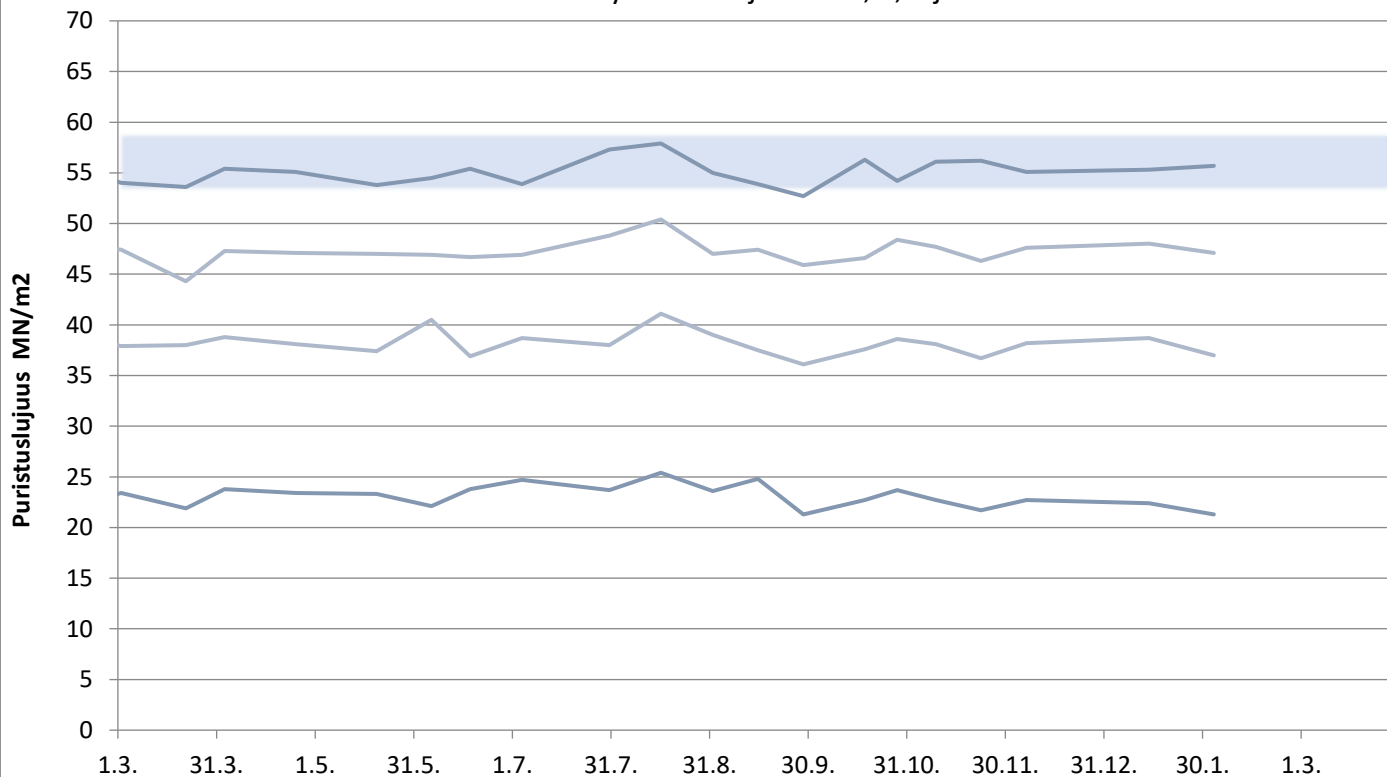
# Plussementti Pietarsaari

Laivanäytteiden lujuudet 1, 2, 7 ja 28 vrk



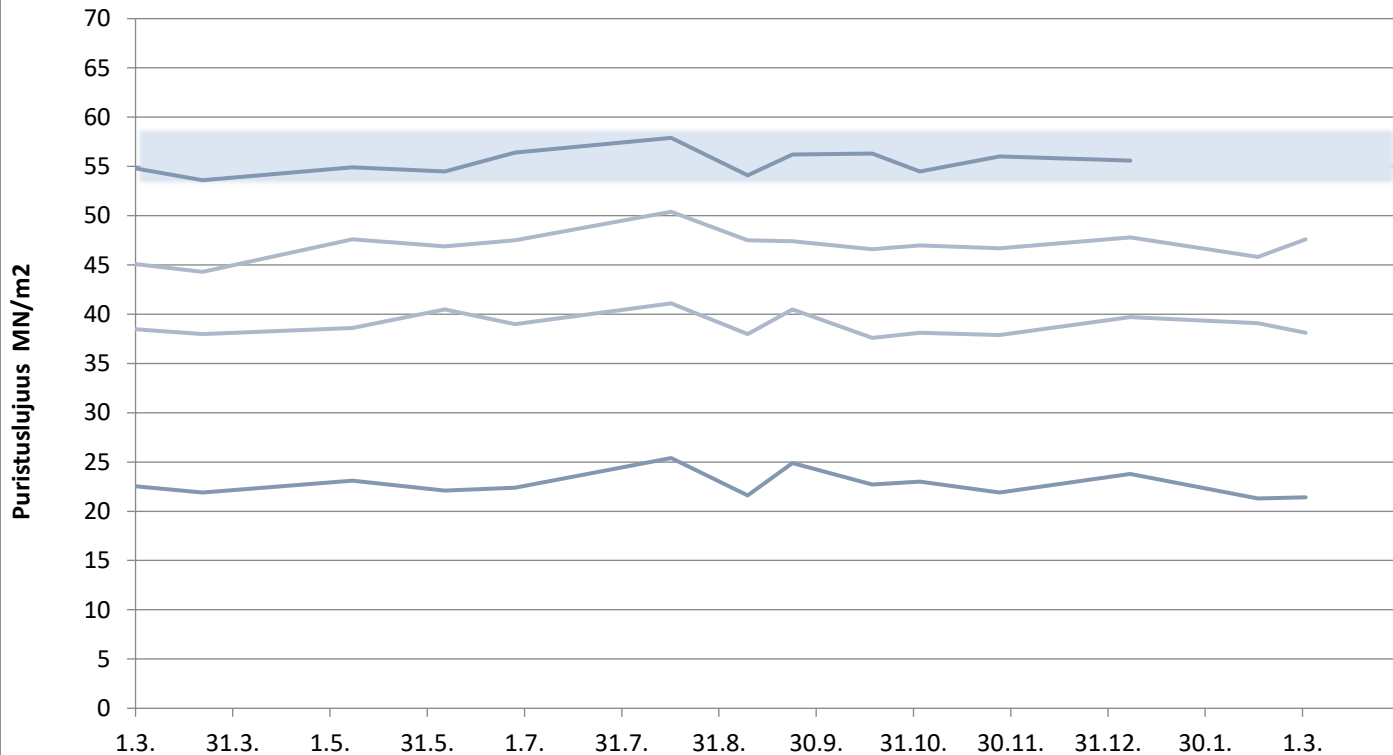
# Rapidsementti Pietarsaari

Laivanäytteiden lujuudet 1, 2, 7 ja 28 vrk



# Rapidsementti Maarianhamina

Laivanäytteiden lujuudet 1, 2, 7 ja 28 vrk



# KJ400, RAAHE

Aktiivisuusindeksi 7 ja 28 vrk

