

Laatuinformaatio vko 1

pvm:

8.1.2021

Lastaussiiloista otettujen näytteiden puristuslujuus (SFS-EN 196-1)

kolmen perättäisen näytteen liukuva keskiarvo:

(Huom. testaustulosten hajonta +/-1,5 MPa)

* viimeisten laivauserien tuloksia

FINNSEMENTTI
A CRH COMPANY

Parainen

	pvm		MPa		pvm		MPa		pvm		MPa		m ² /kg	%	%	%
	2 vrk	7 vrk	28 vrk	Hienous	Vaaleusaste	Kalkkikivi	Kuona									
Plussementti CEM II/B-M(S-LL)42.5N	21.12.	29	16.12.	37	02.12.	45	450	35	10	13						
	28.12.	29	21.12.	39	07.12.	45										
	04.01.	29	28.12.	39	09.12.	45										
Rapidsementti CEM II/A-LL 42.5 R	21.12.	25	16.12.	46	02.12.	48	470	33	8	0						
	28.12.	26	21.12.	48	07.12.	49										
	04.01.	26	28.12.	49	09.12.	51										
Pikaseimentti CEM I 52.5 R	21.12.	31	21.12.	44	02.12.	60	560	35	4							
	28.12.	32	28.12.	45	07.12.	59										
	04.01.	32	04.01.	46	09.12.	58										
Valkosementti * CEM I 52.5 R - SR5	04.11.	25	04.11.	62	04.11.	70	400	80	0	0						

Lappeenranta

	pvm		MPa		pvm		MPa		pvm		MPa		m ² /kg	%	%	%
	2 vrk	7 vrk	28 vrk	Hienous	Vaaleusaste	Kalkkikivi	Kuona									
Oiva-sementti CEMII/B-M(S-LL)42.5N	21.12.	24	16.12.	39	02.12.	49	450	33	18	7						
	28.12.	25	21.12.	39	07.12.	49										
	04.01.	26	28.12.	41	09.12.	49										
Rapidsementti CEM II/A-LL 52.5 N	21.12.	22	16.12.	50	02.12.	62	480	30	9	0						
	28.12.	22	21.12.	50	07.12.	62										
	04.01.	23	28.12.	51	09.12.	62										
Pikaseimentti CEM I 52.5 R	21.12.	29	21.12.	43	02.12.	68	560	30	4	0						
	28.12.	31	28.12.	44	07.12.	68										
	04.01.	32	04.01.	45	09.12.	68										
SR-sementti CEM I 42.5 N - SR3	21.12.	26	16.12.	43	02.12.	54	370	22	4	0						
	28.12.	27	21.12.	43	07.12.	54										
	04.01.	28	28.12.	43	09.12.	54										

Raahen kuonajauheen laatuinformaatio

Hienous		Aktiivisuusindeksi			
pvm	m ² /kg	pvm	7 vrk	pvm	28 vrk
17.12.	345	17.12.	59 %	23.11.	85 %
21.12.	357	21.12.	59 %	26.11.	84 %
28.12.	365	28.12.	60 %	30.11.	85 %

Annamme mielellämme lisätietoja sementeistämme ja kuonajauheesta:

Mikko Marjalaakso 0201 206 208

Iiro Aro 0201 206 447

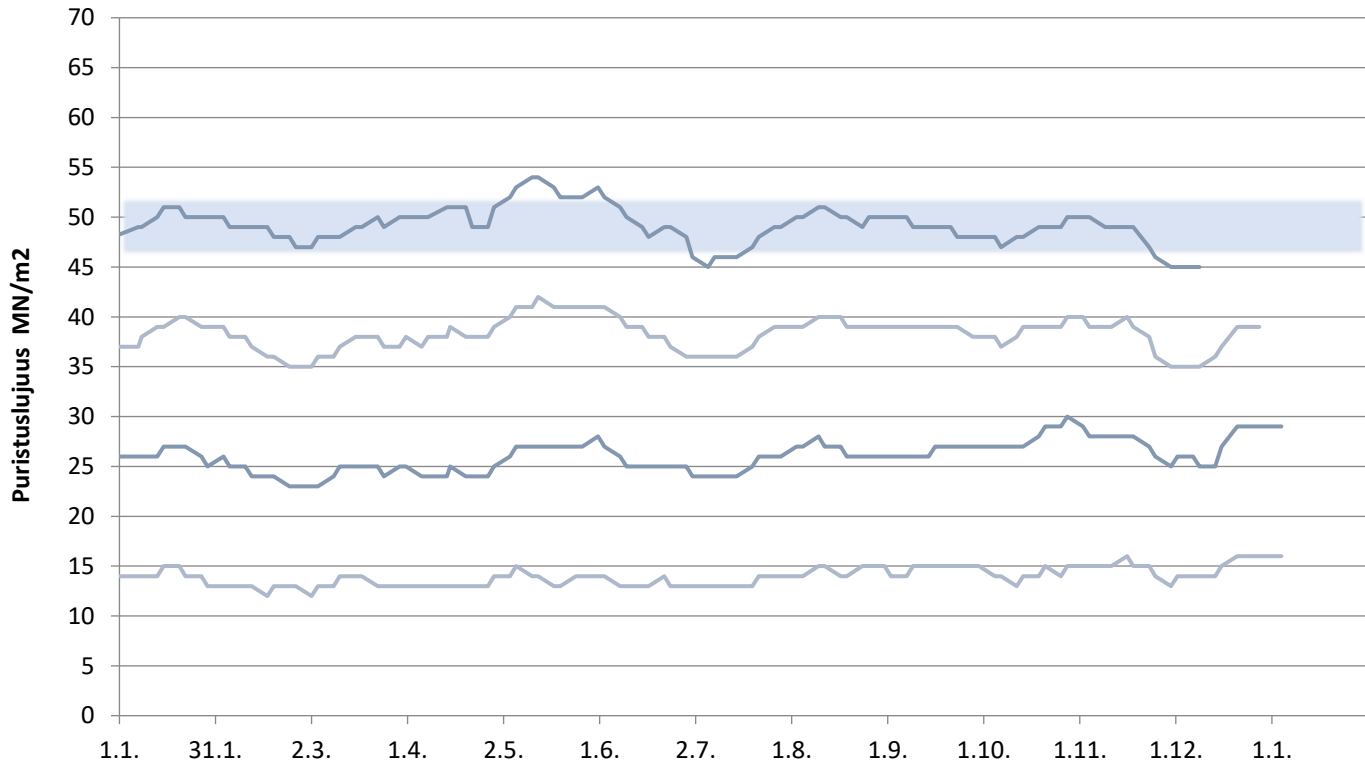
Heikki Alarautalahti 0201 206 204

Pekka Rajala 0201 206 342

Sini Ruokonen 0201 206 209

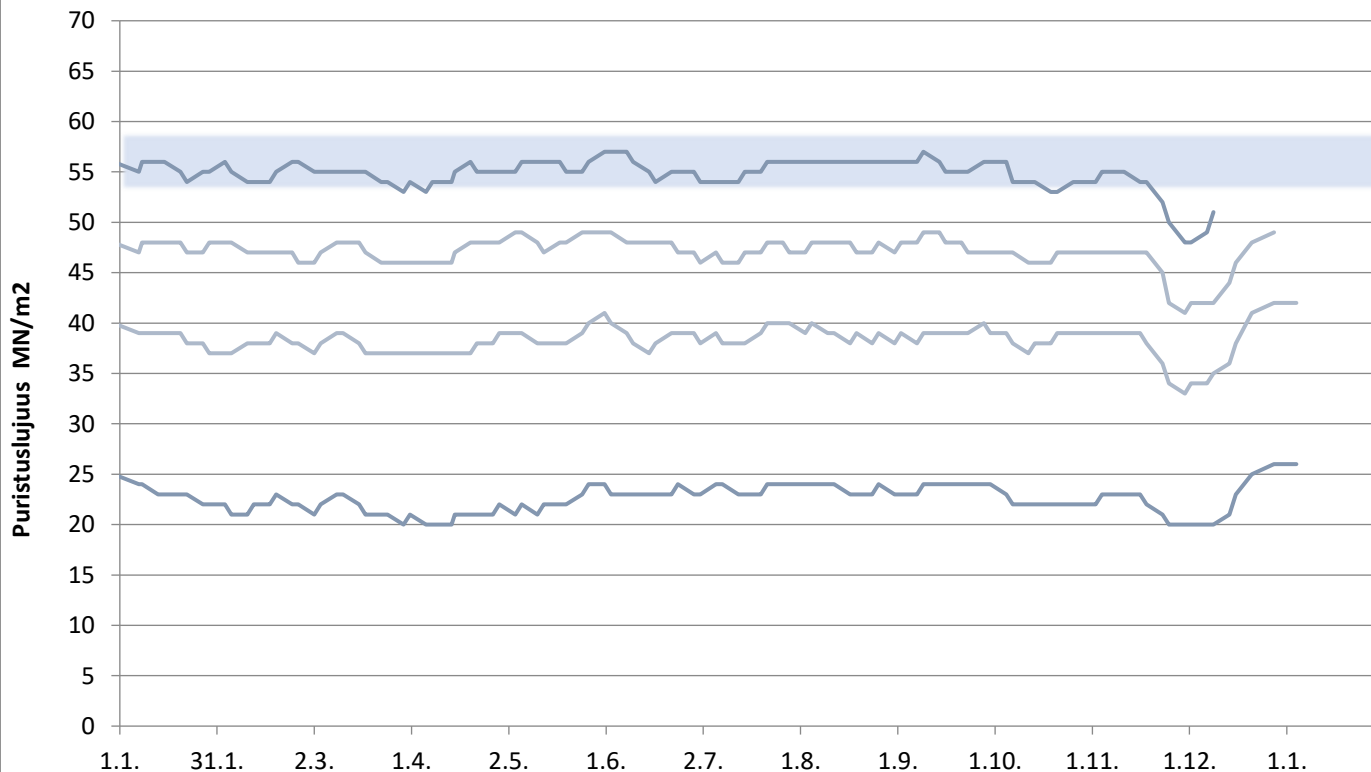
Paraisten Plussementti

Lastausnäytteiden lujuudet kolmen liukuva keskiarvo 1, 2, 7 ja 28 vrk



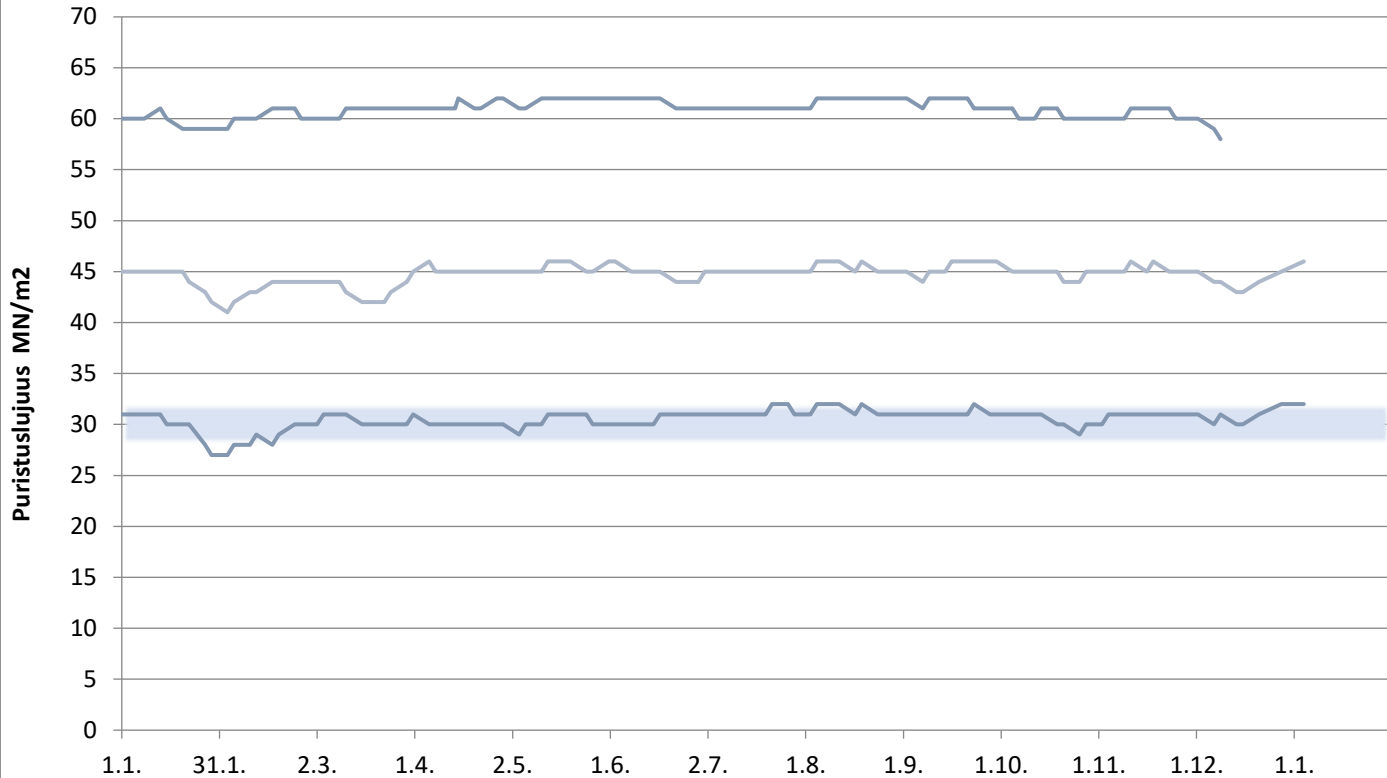
Paraisten Rapidsementti

Lastausnäytteiden lujuudet kolmen liukuva keskiarvo 1, 2, 7 ja 28 vrk



Paraisten Pikasementti

Lastausnäytteiden lujuudet kolmen liukuva keskiarvo 1, 2 ja 28 vrk

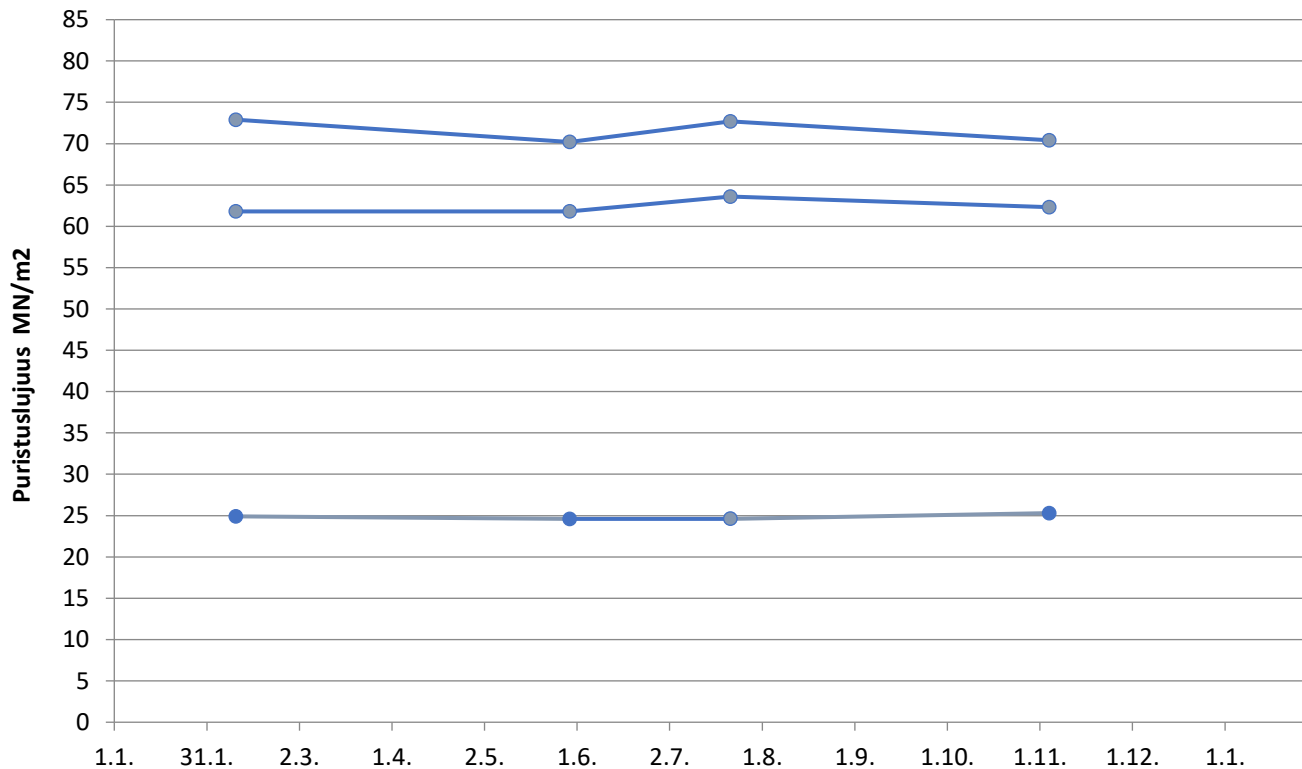


FINNSEMENTTI
A CRH COMPANY

päivitetty 8.1.2021

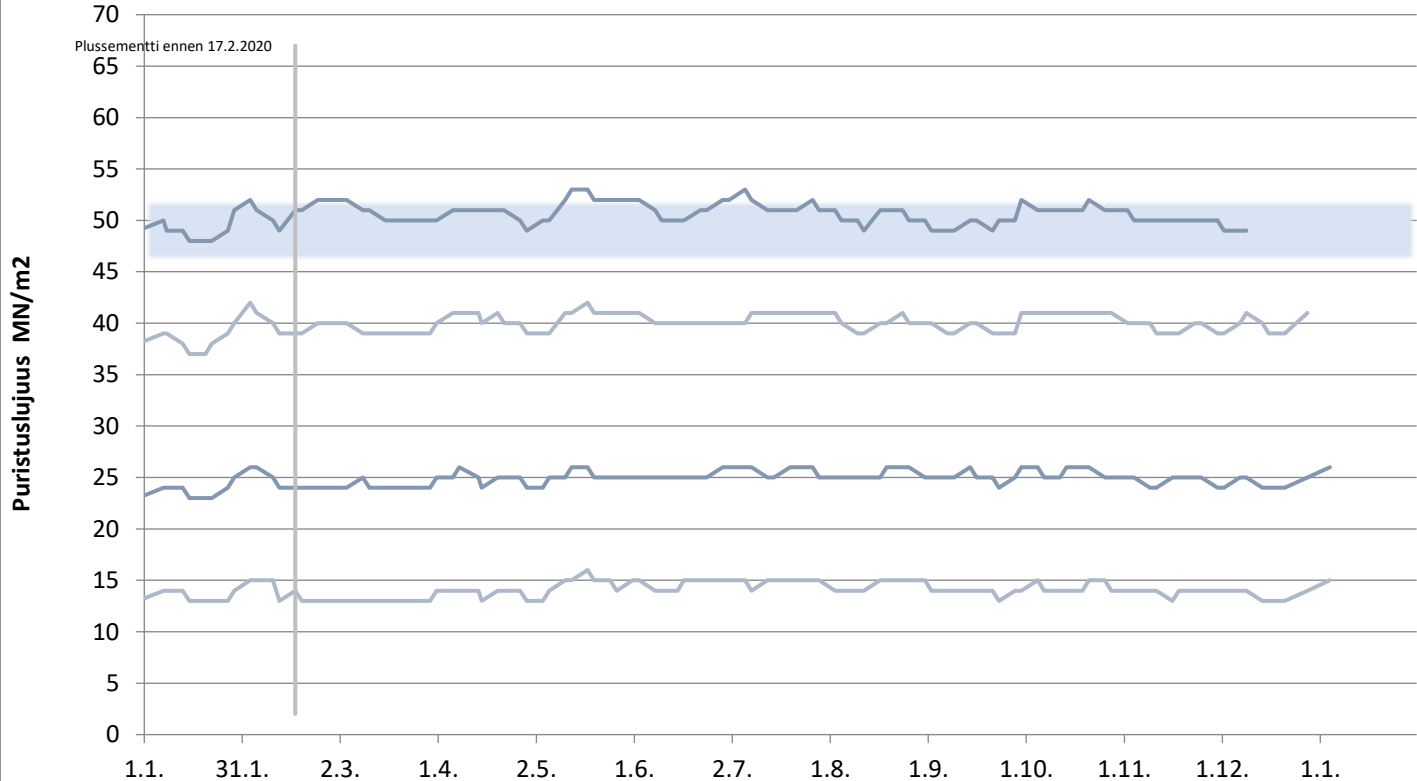
Valkosementti

Laivanäytteiden lujuudet 1, 7 ja 28 vrk



Lappeenrannan Oiva-sementti

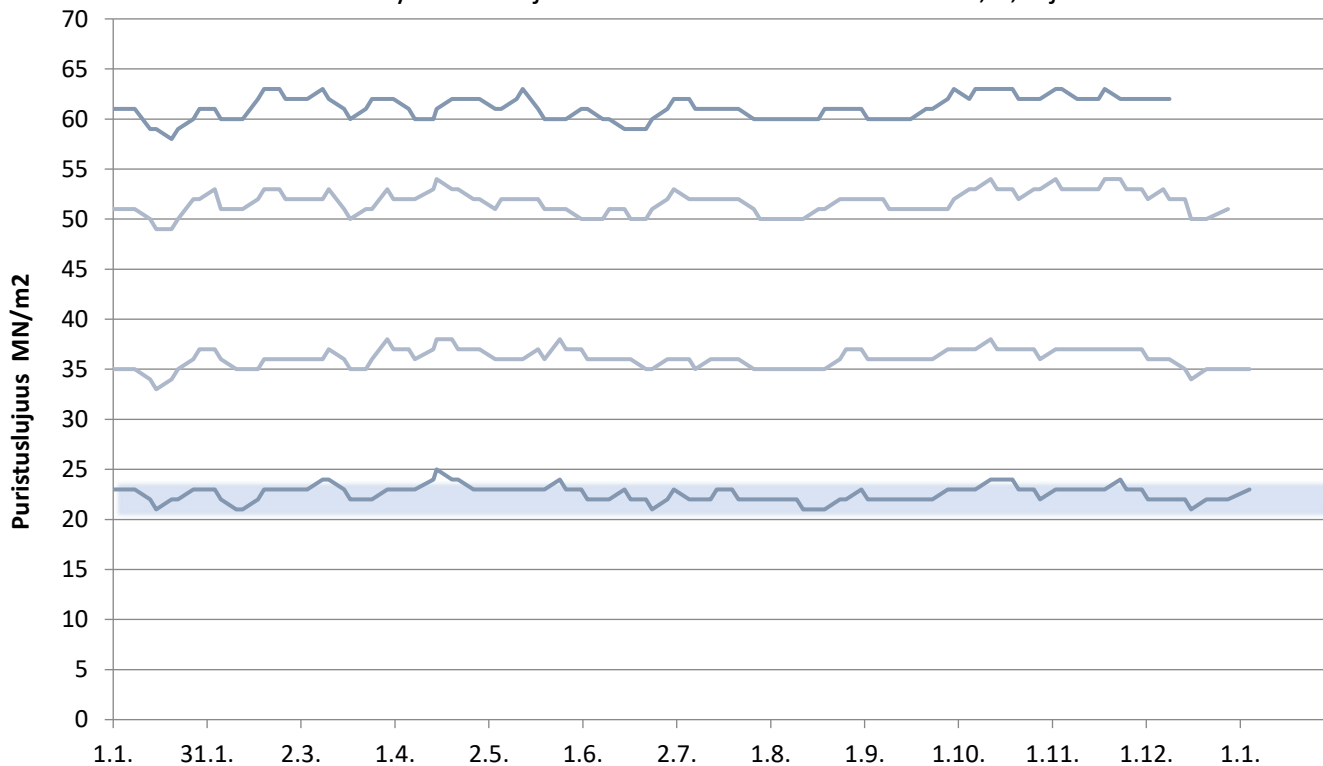
Lastausnäytteiden lujuudet kolmen liukuva keskiarvo 1, 2, 7 ja 28 vrk



päivitetty 8.1.2021

Lappeenrannan Rapidsementti

Lastausnäytteiden lujuudet kolmen liukuva keskiarvo 1, 2, 7 ja 28 vrk

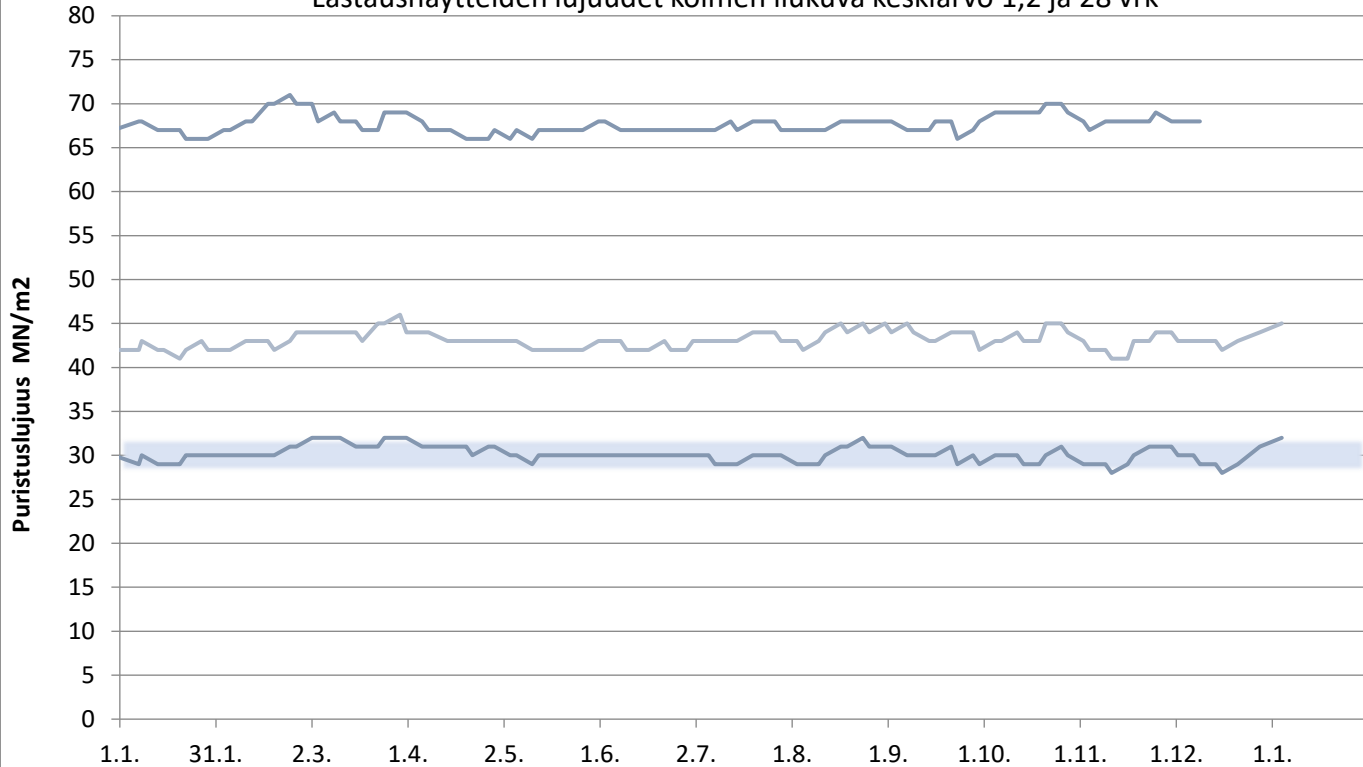


FINNSEMENTTI
A CRH COMPANY

päivitetty 8.1.2021

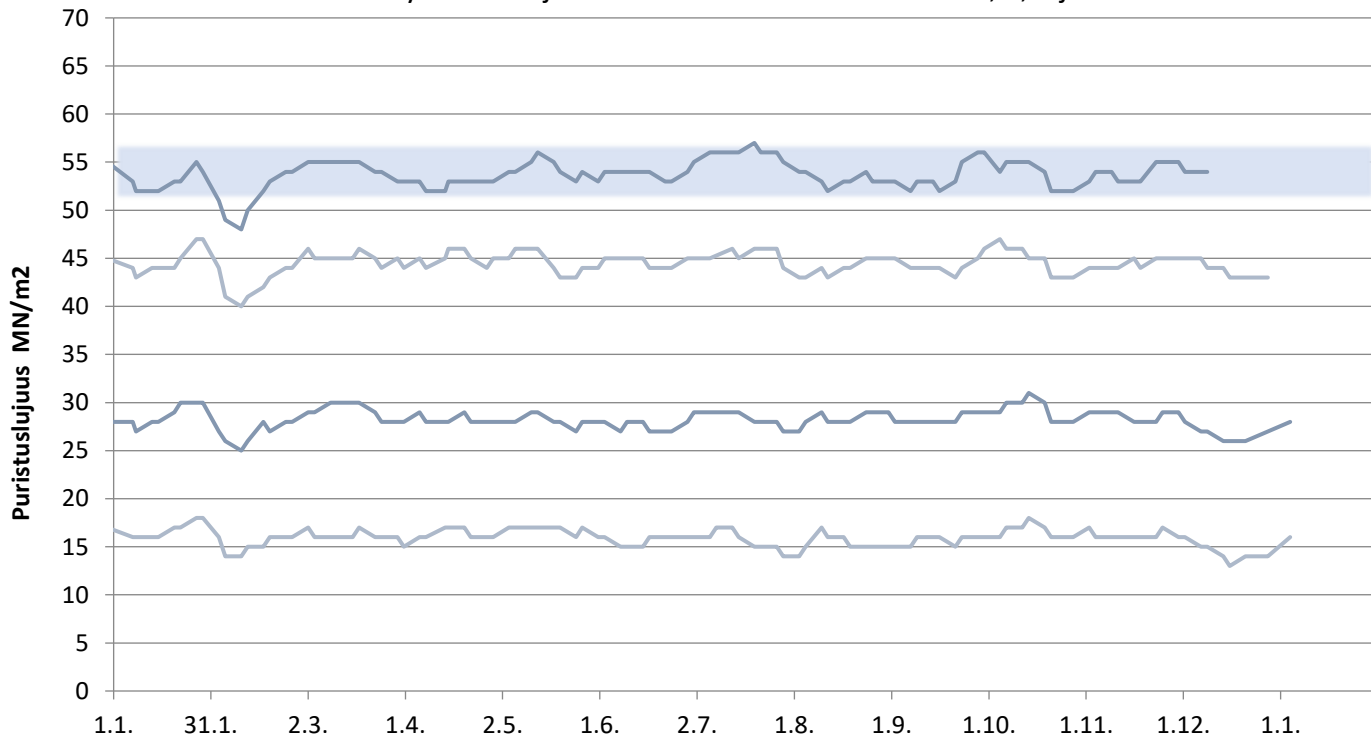
Lappeenrannan Pikasementti

Lastausnäytteiden lujuudet kolmen liukuva keskiarvo 1,2 ja 28 vrk



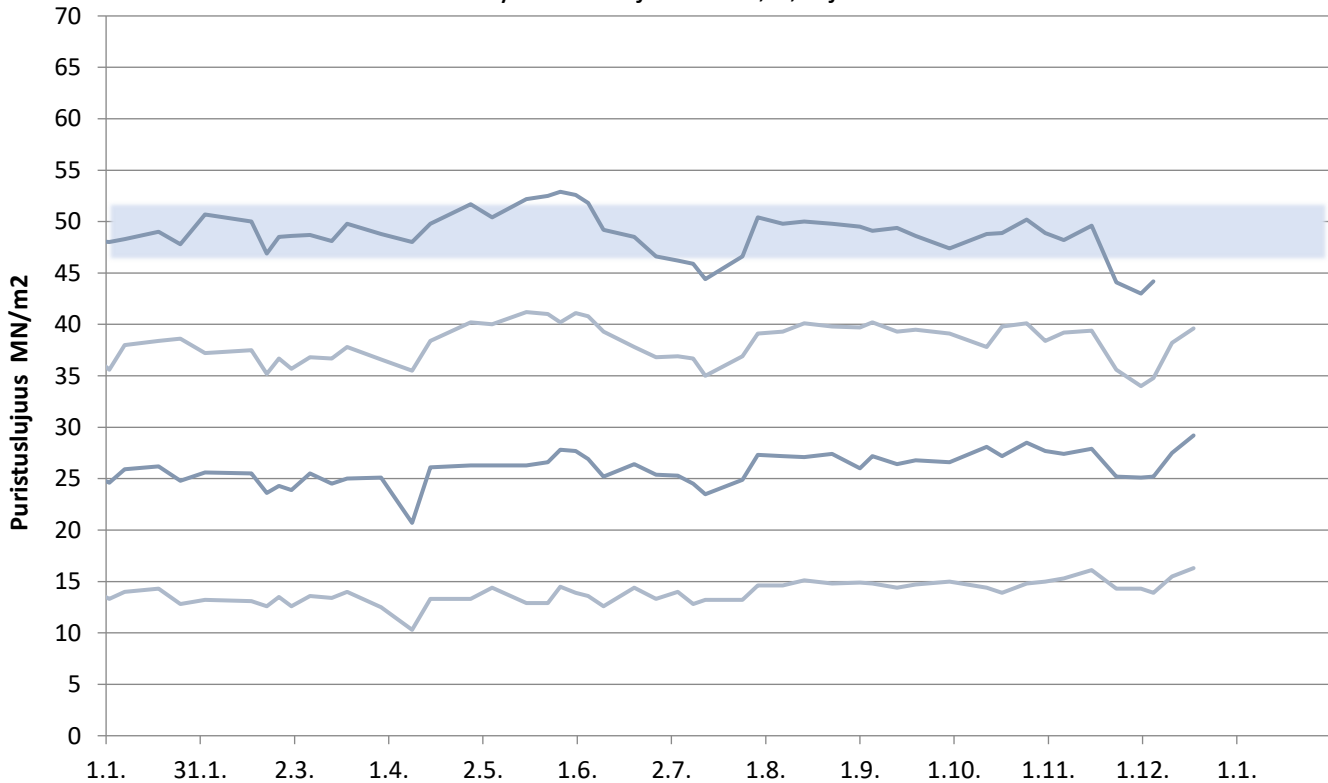
Lappeenrannan SR-sementti

Lastausnäytteiden lujuudet kolmen liukuva keskiarvo 1, 2, 7 ja 28 vrk



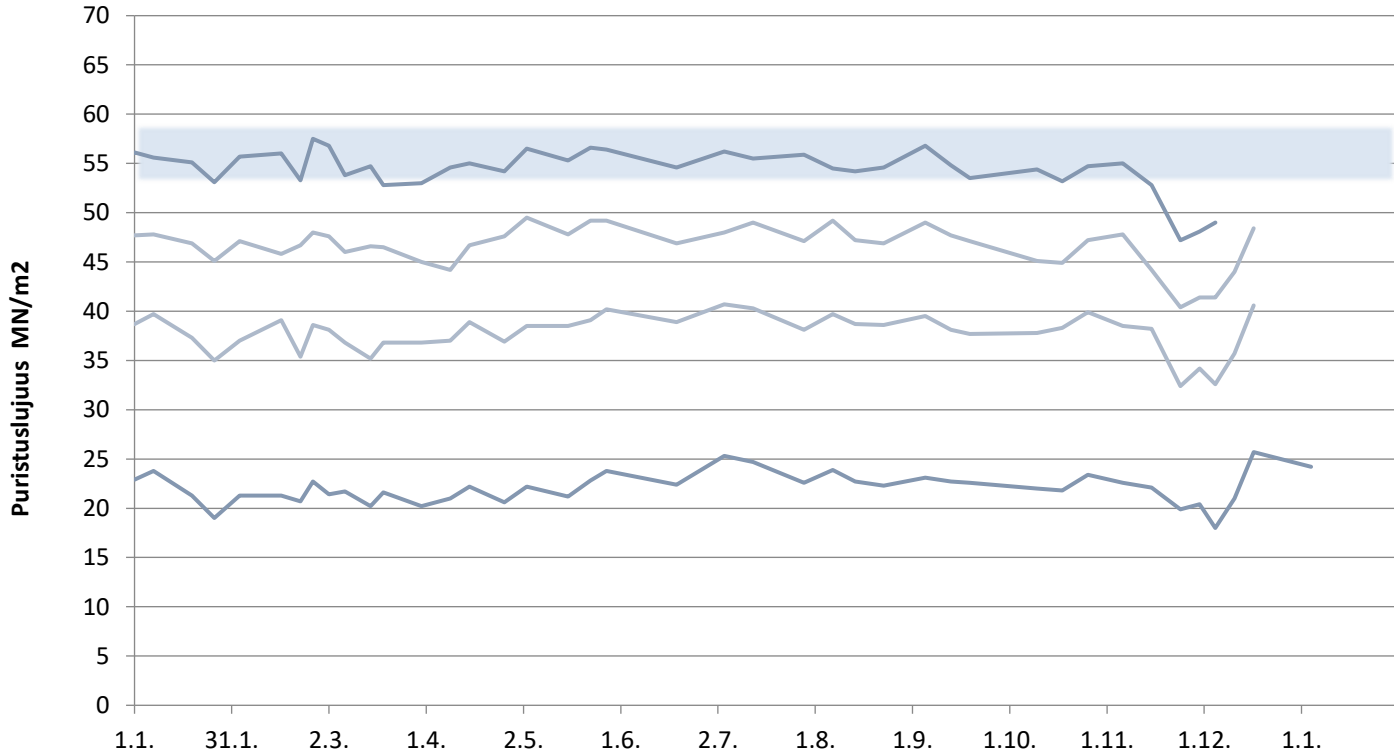
Plussementti Vihreäsaari

Laivanäytteiden lujuudet 1, 2, 7 ja 28 vrk



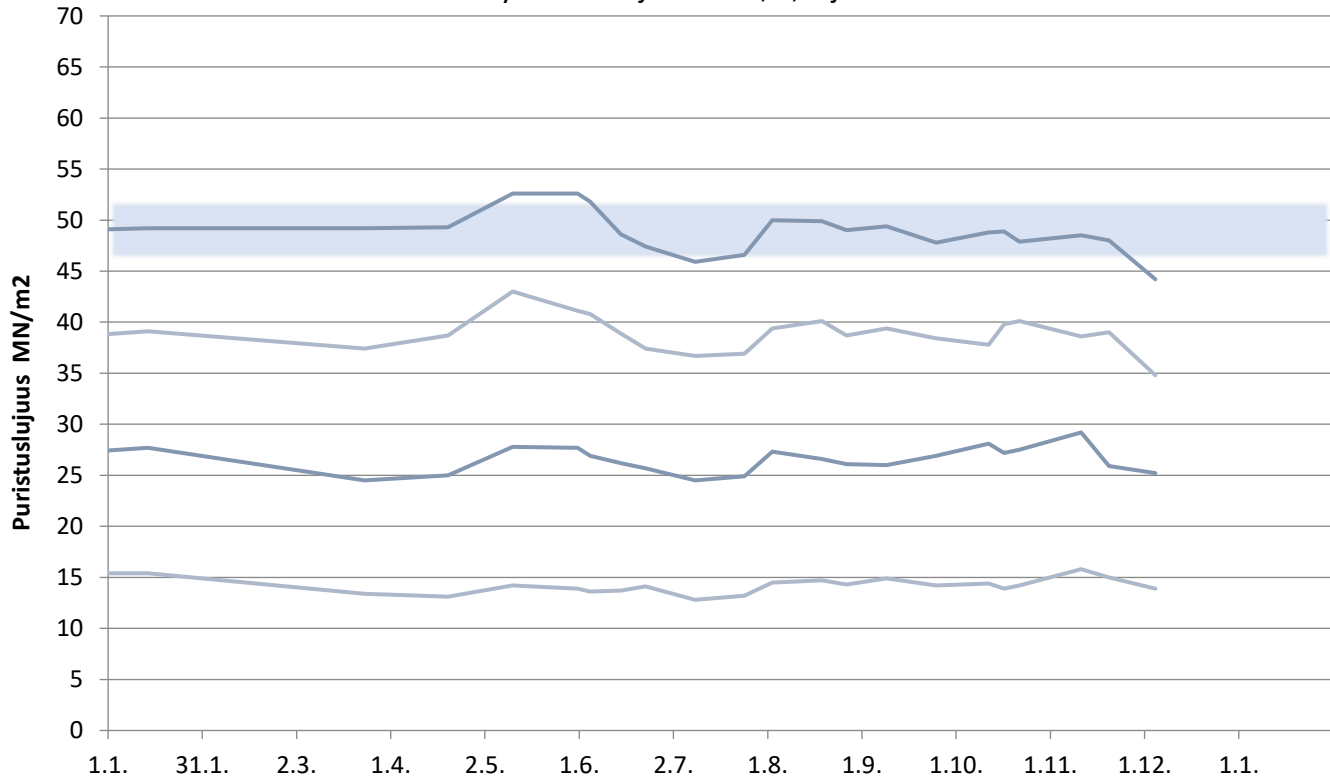
Rapidsementti Vihreäsaari

Laivanäytteiden lujuudet 1, 2, 7 ja 28 vrk



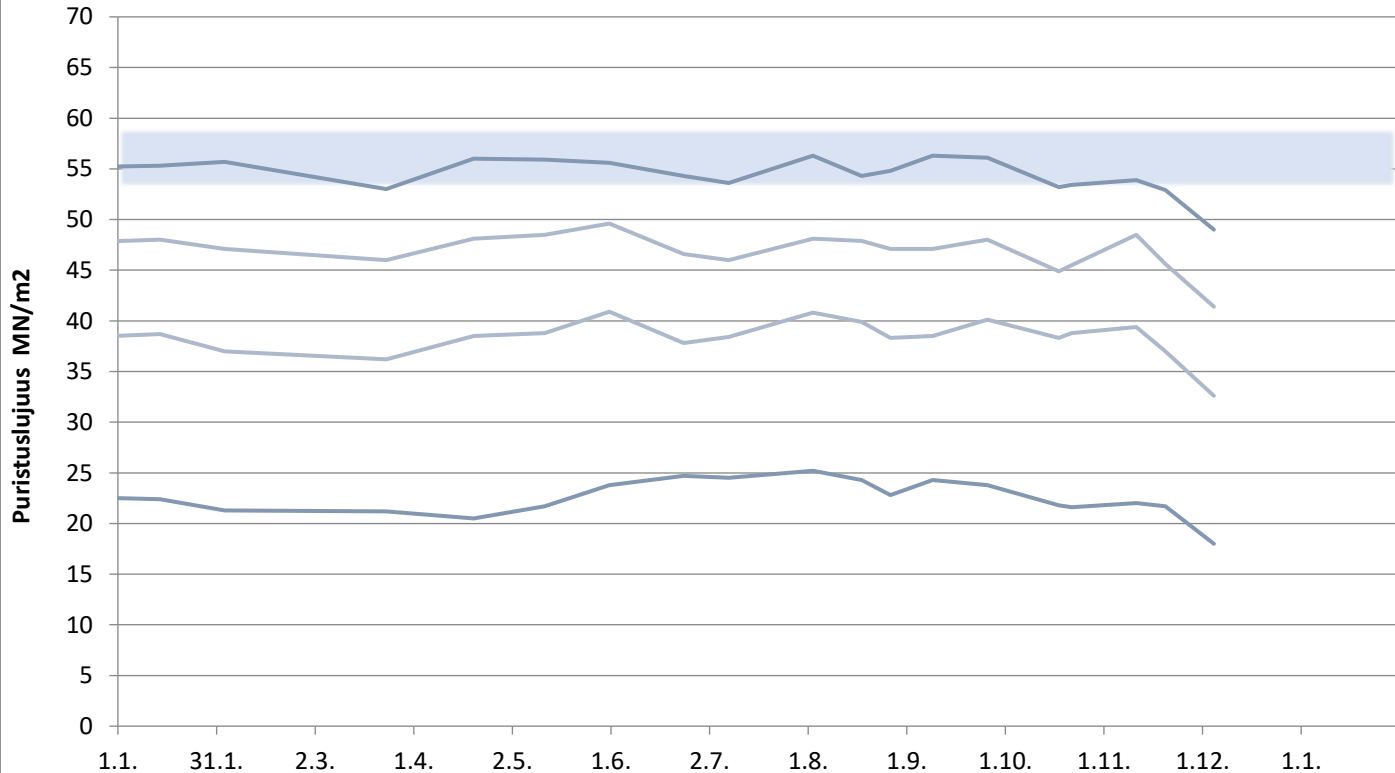
Plussementti Pietarsaari

Laivanäytteiden lujuudet 1, 2, 7 ja 28 vrk



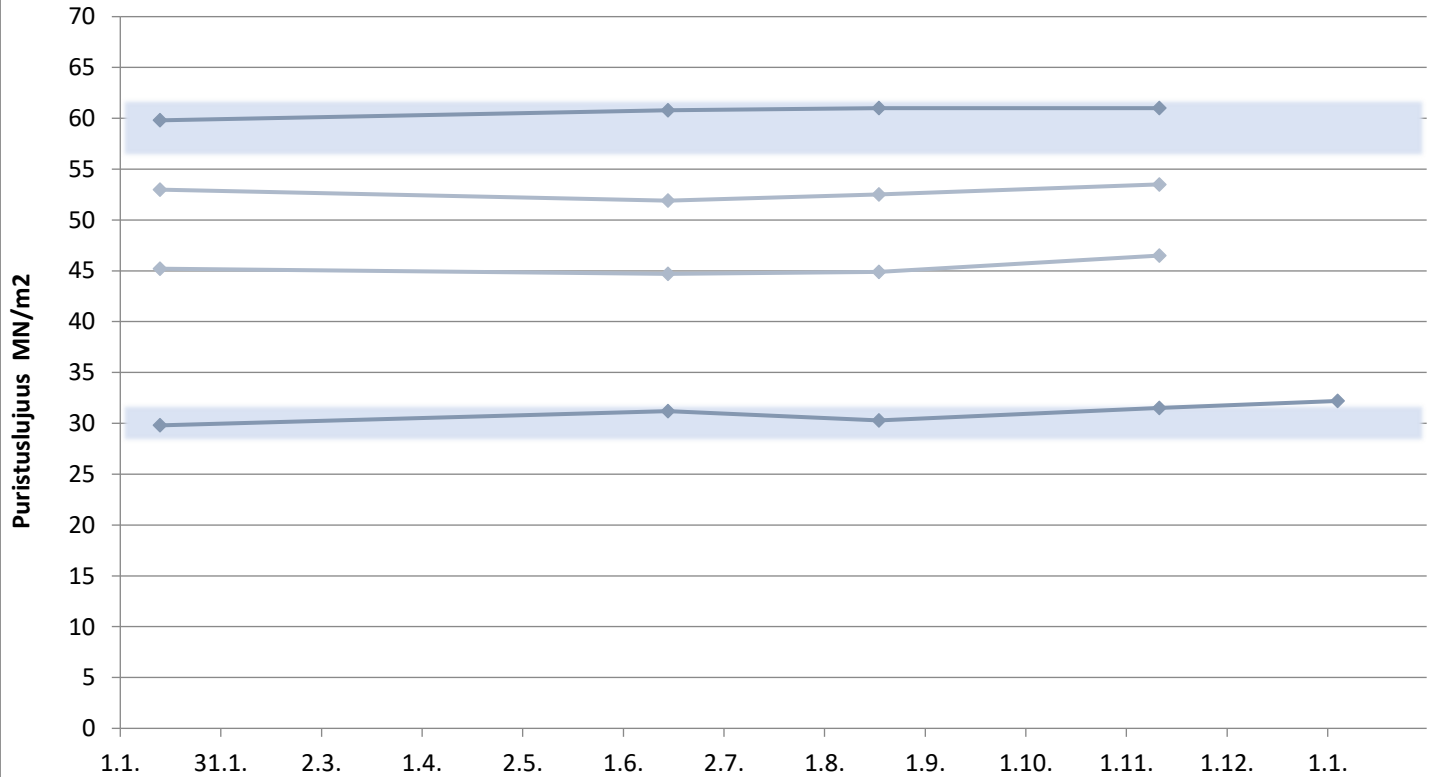
Rapidsementti Pietarsaari

Laivanäytteiden lujuudet 1, 2, 7 ja 28 vrk



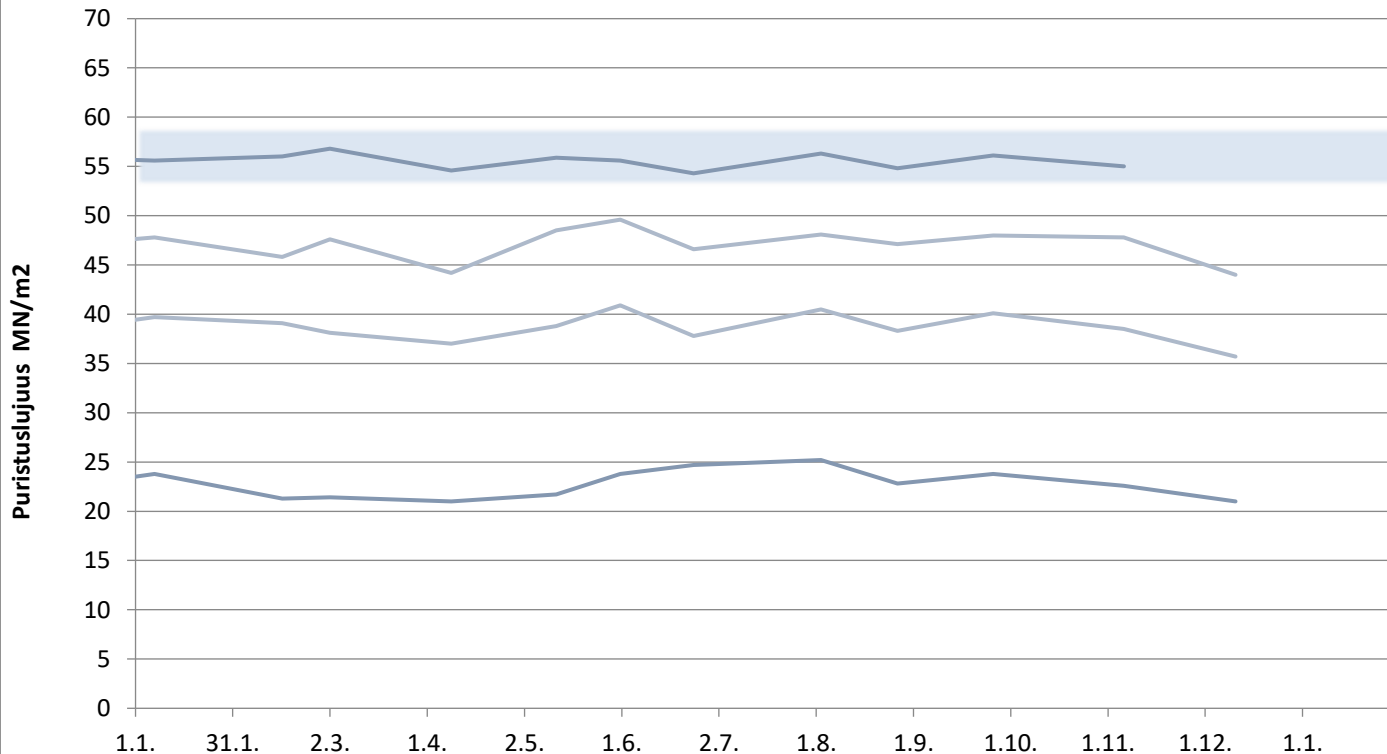
Pikasementti Vaasa

Laivanäytteiden lujuudet 1, 2, 7 ja 28 vrk



Rapidsementti Maarianhamina

Laivanäytteiden lujuudet 1, 2, 7 ja 28 vrk



KJ400, RAAHE

Aktiivisuusindeksi 7 ja 28 vrk

