

Laatuinformaatio vko 2

pvm:

15.1.2021

Lastaussiiloista otettujen näytteiden puristuslujuus (SFS-EN 196-1)

kolmen perättäisen näytteen liukuva keskiarvo:

(Huom. testaustulosten hajonta +/-1,5 MPa)

* viimeisten laivauserien tuloksia

FINNSEMENTTI
A CRH COMPANY**Parainen**

	pvm	MPa	pvm	MPa	pvm	MPa	m ² /kg	%	%	%
	2 vrk		7 vrk		28 vrk		Hienous	Vaaleusaste	Kalkkikivi	Kuona
Plussementti	04.01.	29	28.12.	39	09.12.	45				
CEM II/B-M(S-LL)42.5N	07.01.	29	04.01.	40	14.12.	46	440	35	10	13
	11.01.	29	07.01.	41	16.12.	48				
	1 vrk		7 vrk		28 vrk		Hienous	Vaaleusaste	Kalkkikivi	Kuona
Rapidsementti	07.01.	25	28.12.	49	09.12.	51				
CEM II/A-LL 42.5 R	11.01.	25	04.01.	48	14.12.	53	460	33	8	0
	13.01.	25	07.01.	48	16.12.	56				
	1 vrk		2 vrk		28 vrk		Hienous	Vaaleusaste	Kalkkikivi	Kuona
Pikaseimentti	07.01.	33	04.01.	46	09.12.	58				
CEM I 52.5 R	11.01.	33	07.01.	46	14.12.	57	560	35	4	0
	13.01.	33	11.01.	46	16.12.	58				
	1 vrk		7 vrk		28 vrk		Hienous	Vaaleusaste	Kalkkikivi	Kuona
Valkoseimentti *	04.11.	25	04.11.	62	04.11.	70	400	80	0	0
CEM I 52.5 R - SR5										

Lappeenranta

	pvm	MPa	pvm	MPa	pvm	MPa	m ² /kg	%	%	%
	2 vrk		7 vrk		28 vrk		Hienous	Vaaleusaste	Kalkkikivi	Kuona
Oiva-seimentti	04.01.	26	28.12.	41	09.12.	49				
CEMII/B-M(S-LL)42.5N	07.01.	27	04.01.	41	14.12.	49	440	33	18	7
	11.01.	27	07.01.	42	16.12.	49				
	1 vrk		7 vrk		28 vrk		Hienous	Vaaleusaste	Kalkkikivi	Kuona
Rapidsementti	04.01.	23	28.12.	51	09.12.	62				
CEM II/A-LL 52.5 N	07.01.	23	04.01.	52	14.12.	61	490	30	9	0
	11.01.	23	07.01.	53	16.12.	61				
	1 vrk		2 vrk		28 vrk		Hienous	Vaaleusaste	Kalkkikivi	Kuona
Pikaseimentti	07.01.	32	04.01.	45	09.12.	68				
CEM I 52.5 R	11.01.	31	07.01.	45	14.12.	67	550	30	3	0
	13.01.	31	11.01.	45	16.12.	66				
	2 vrk		7 vrk		28 vrk		Hienous	Vaaleusaste	Kalkkikivi	Kuona
SR-seimentti	04.01.	28	28.12.	43	09.12.	54				
CEM I 42.5 N - SR3	07.01.	29	04.01.	44	14.12.	54	370	22	4	0
	11.01.	29	07.01.	45	16.12.	54				

Raahen kuonajauheen laatuinformaatio

Hienous		Aktiivisuusindeksi			
pvm	m ² /kg	pvm	7 vrk	pvm	28 vrk
28.12.	365	17.12.	59 %	07.12.	90 %
05.01.	364	21.12.	59 %	10.12.	90 %
07.01.	353	28.12.	60 %	14.12.	88 %

Annamme mielellämme lisätietoja sementeistämme ja kuonajauheesta:

Mikko Marjalaakso 0201 206 208

Iiro Aro 0201 206 447

Heikki Alarautalahti 0201 206 204

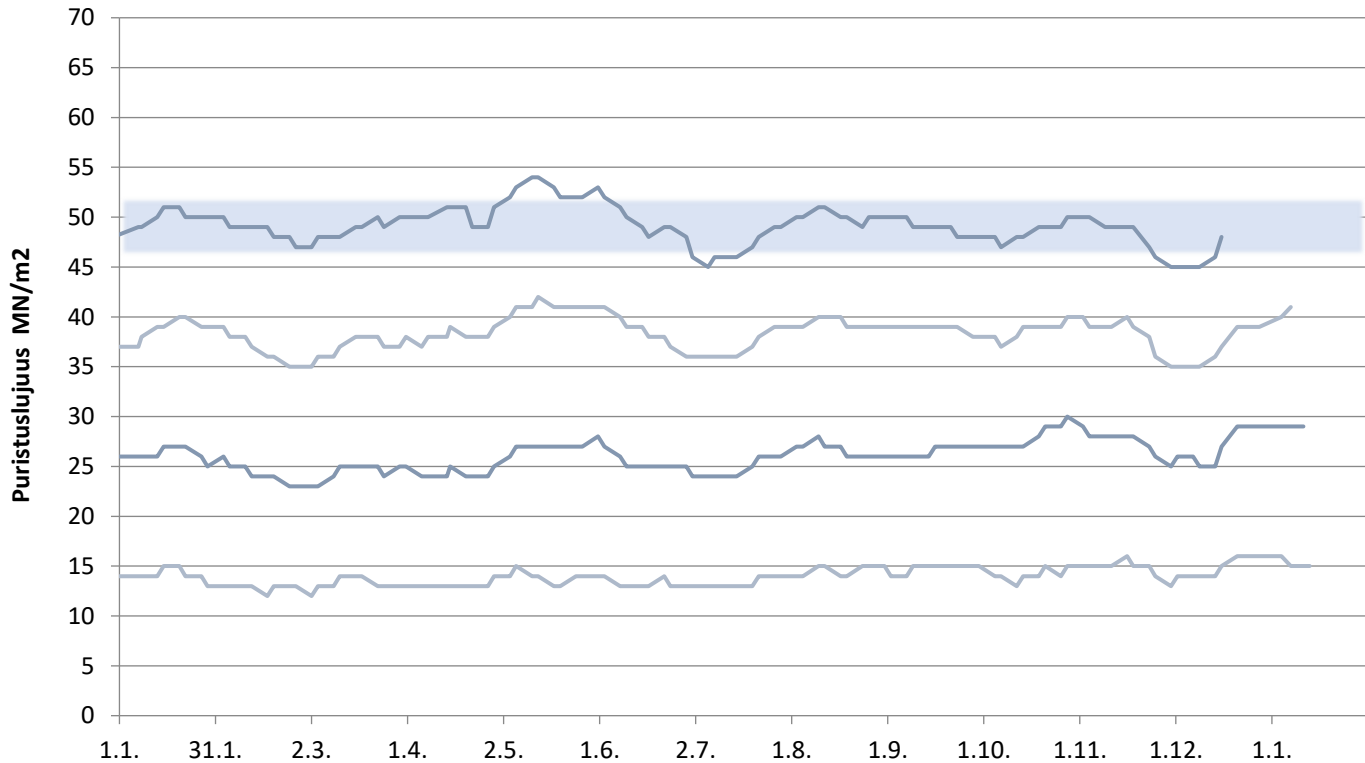
Pekka Rajala 0201 206 342

Sini Ruokonen 0201 206 209

Tekninen neuvontamme antaa mielellään lisätietoja 0201206200

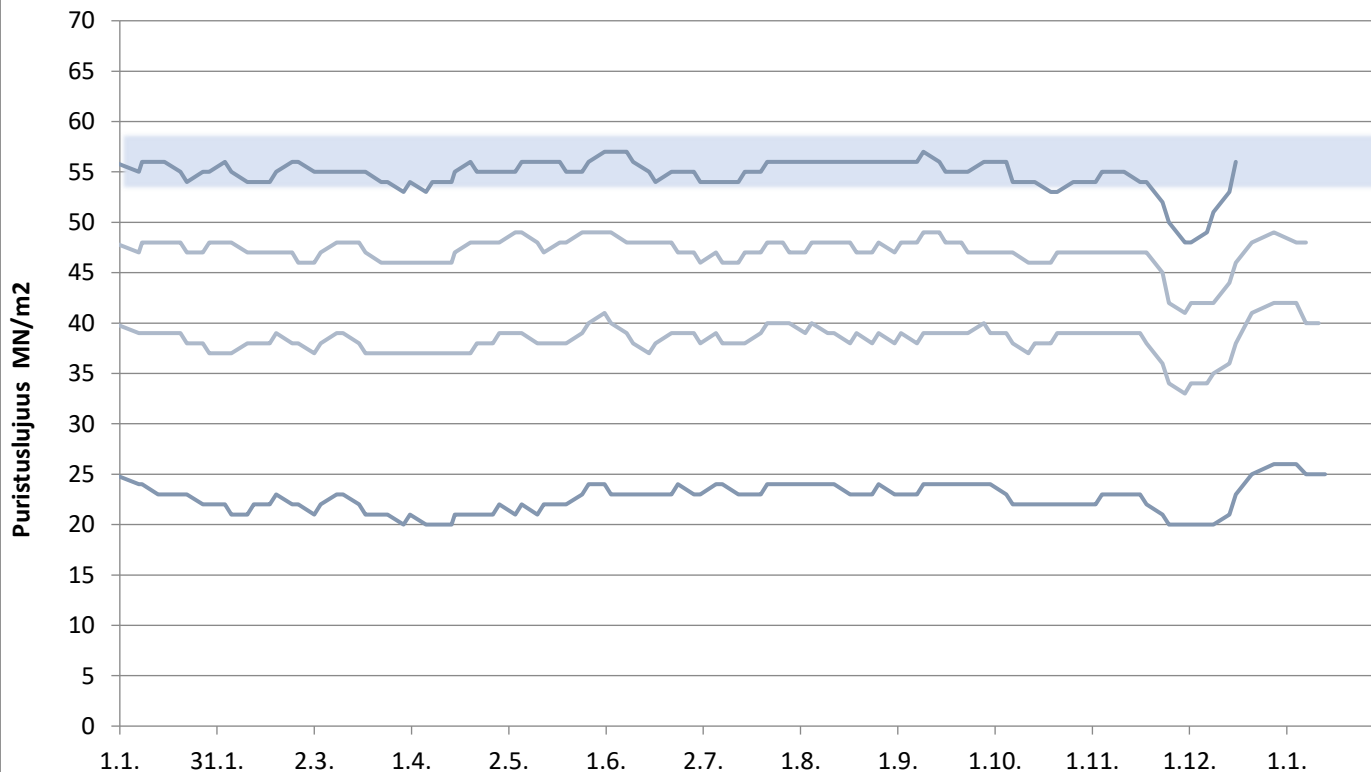
Paraisten Plussementti

Lastausnäytteiden lujuudet kolmen liukuva keskiarvo 1, 2, 7 ja 28 vrk



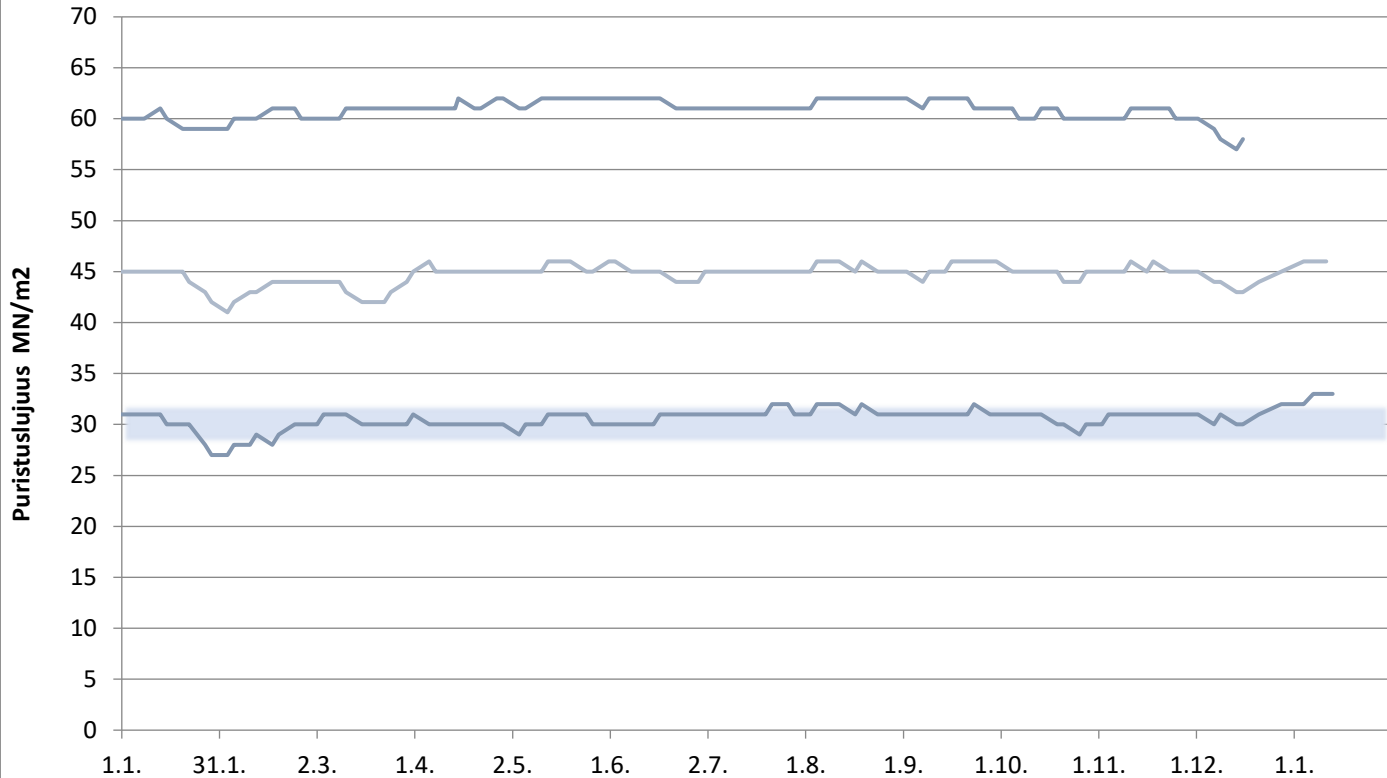
Paraisten Rapidsementti

Lastausnäytteiden lujuudet kolmen liukuva keskiarvo 1, 2, 7 ja 28 vrk



Paraisten Pikasementti

Lastausnäytteiden lujuudet kolmen liukuva keskiarvo 1, 2 ja 28 vrk

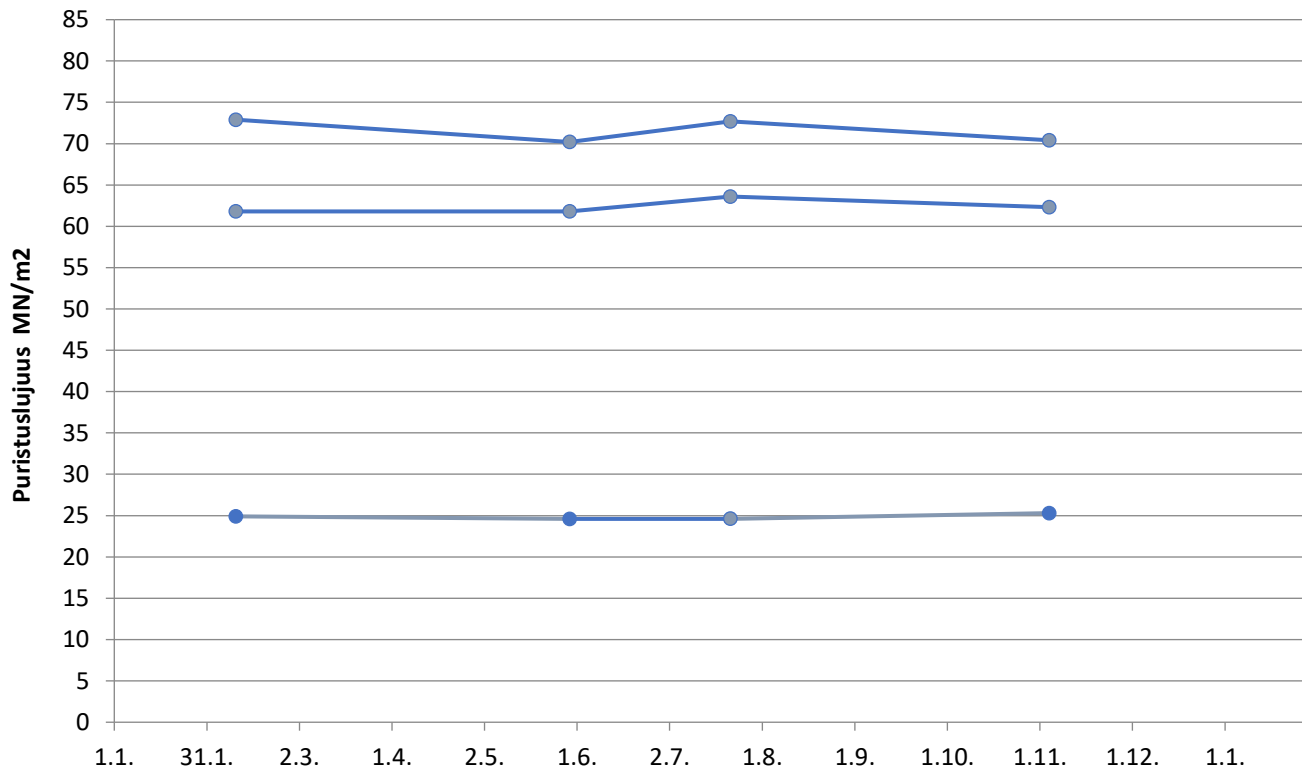


FINNSEMENTTI
A CRH COMPANY

päivitetty 15.1.2021

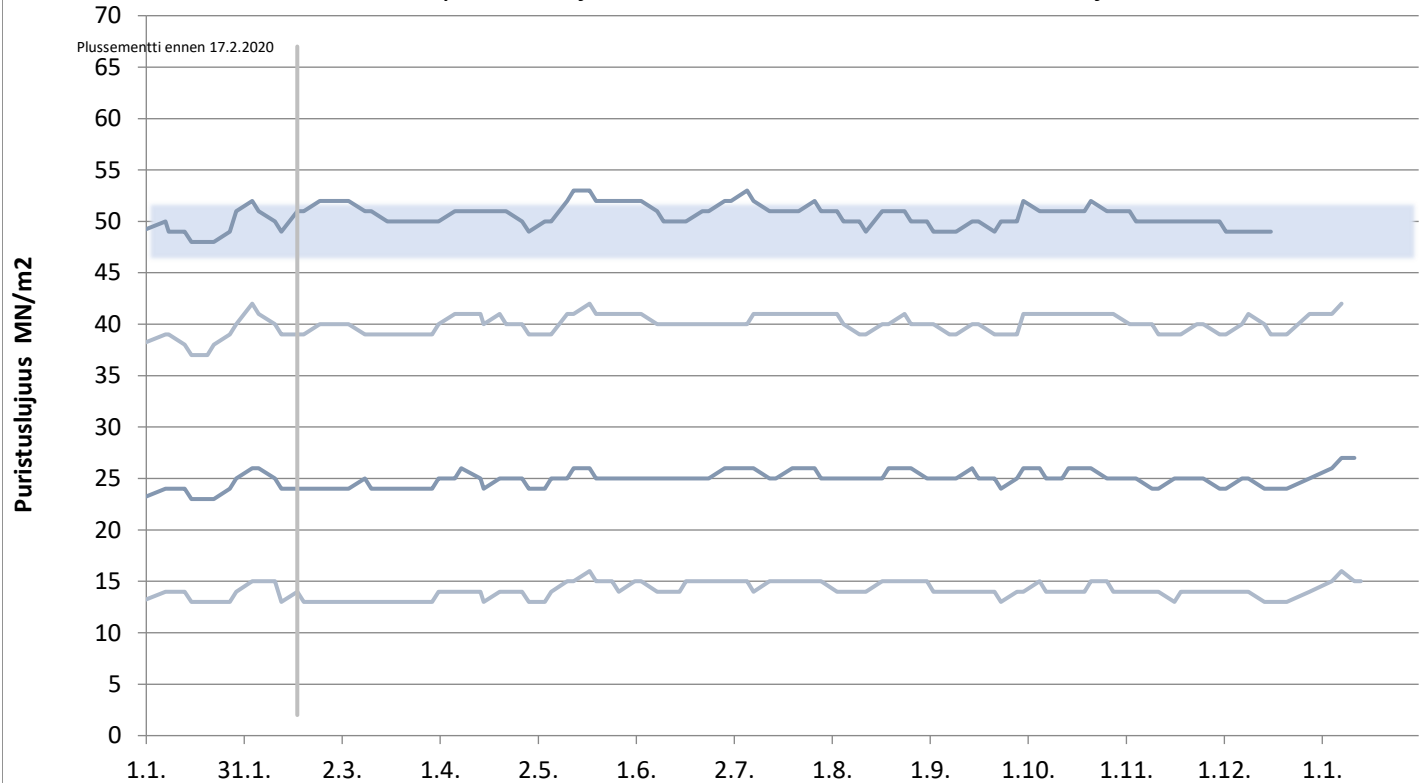
Valkosementti

Laivanäytteiden lujuudet 1, 7 ja 28 vrk



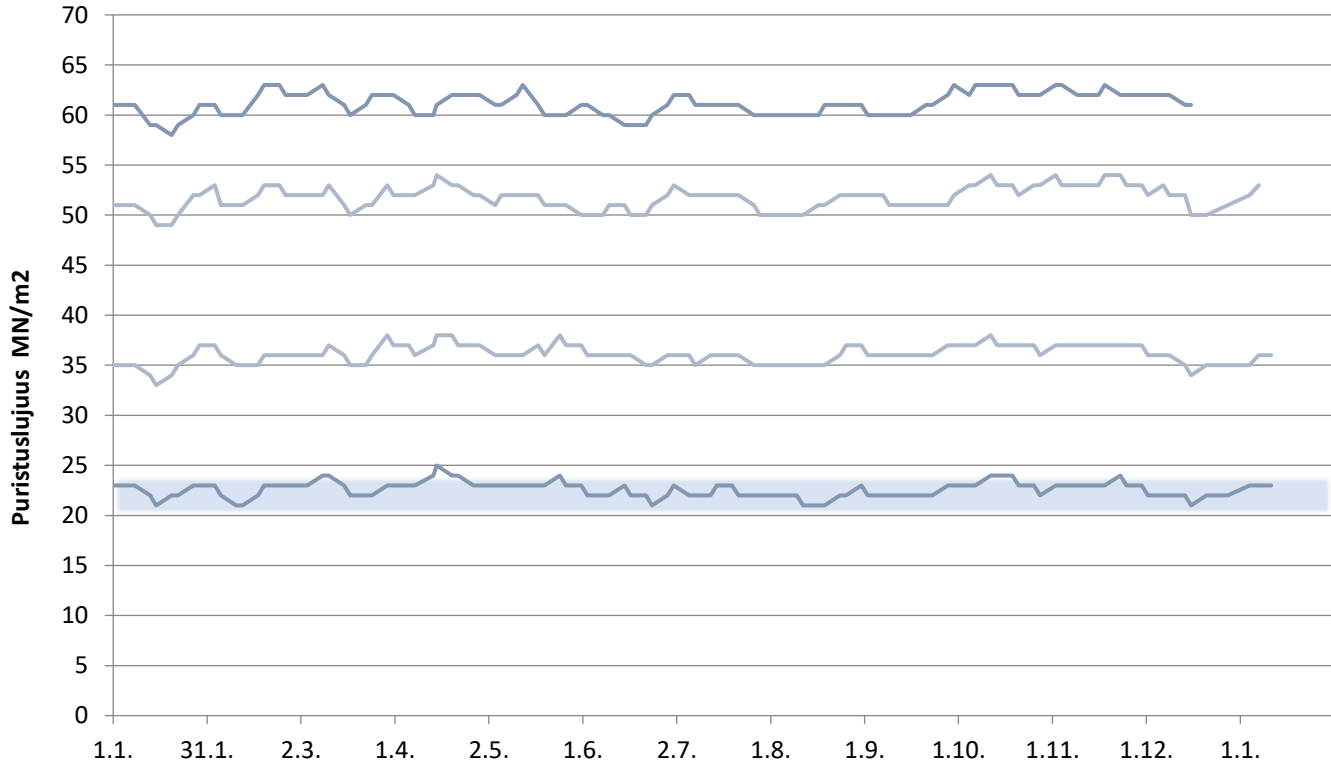
Lappeenrannan Oiva-sementti

Lastausnäytteiden lujuudet kolmen liukuva keskiarvo 1, 2, 7 ja 28 vrk



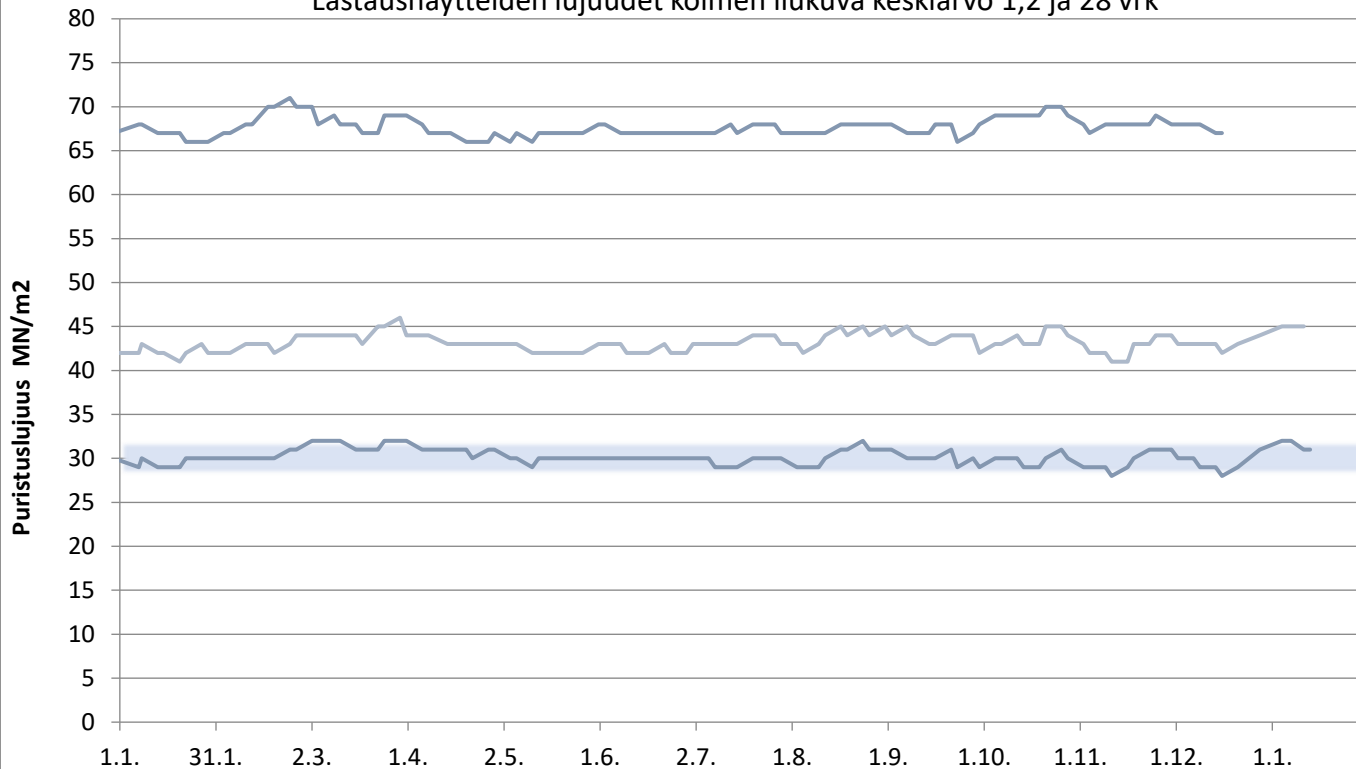
Lappeenrannan Rapidsementti

Lastausnäytteiden lujuudet kolmen liukuva keskiarvo 1, 2, 7 ja 28 vrk



Lappeenrannan Pikasementti

Lastausnäytteiden lujuudet kolmen liukuva keskiarvo 1,2 ja 28 vrk

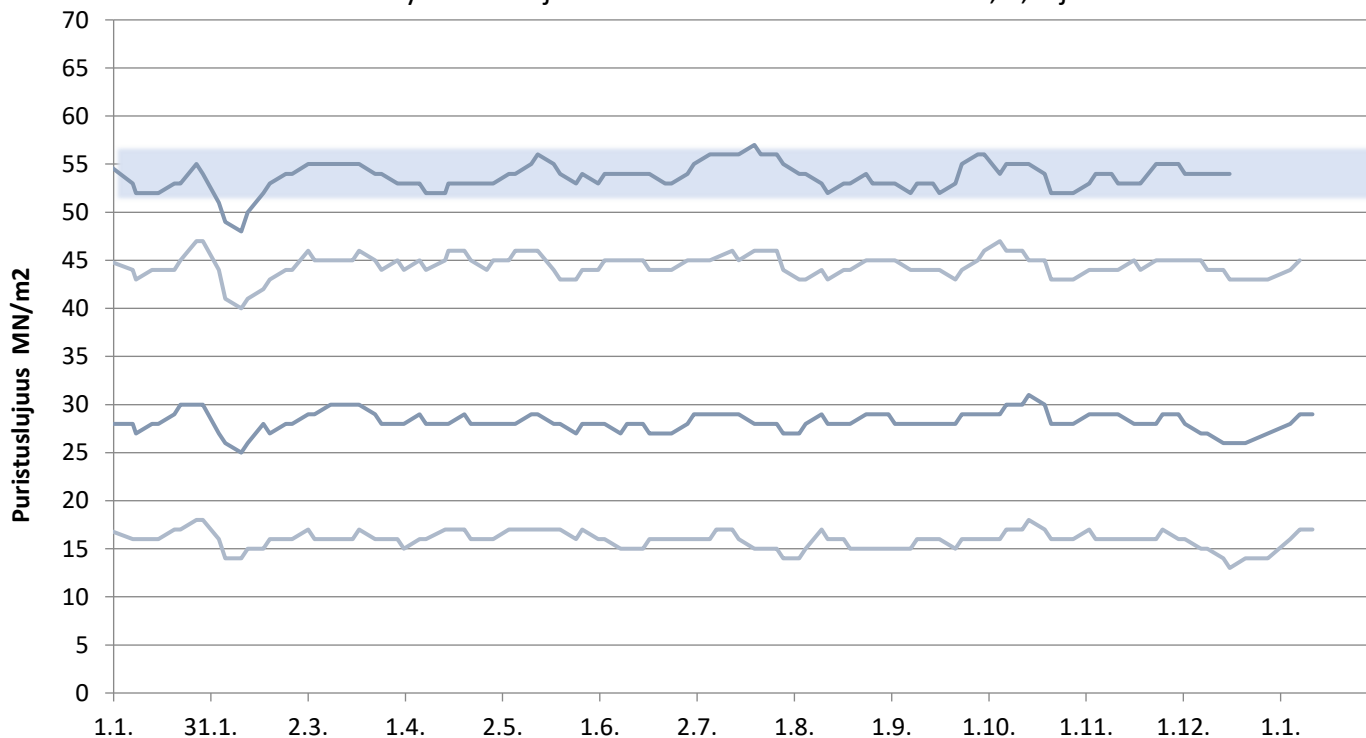


FINSEMENTTI
A CRH COMPANY

päivitetty 15.1.2021

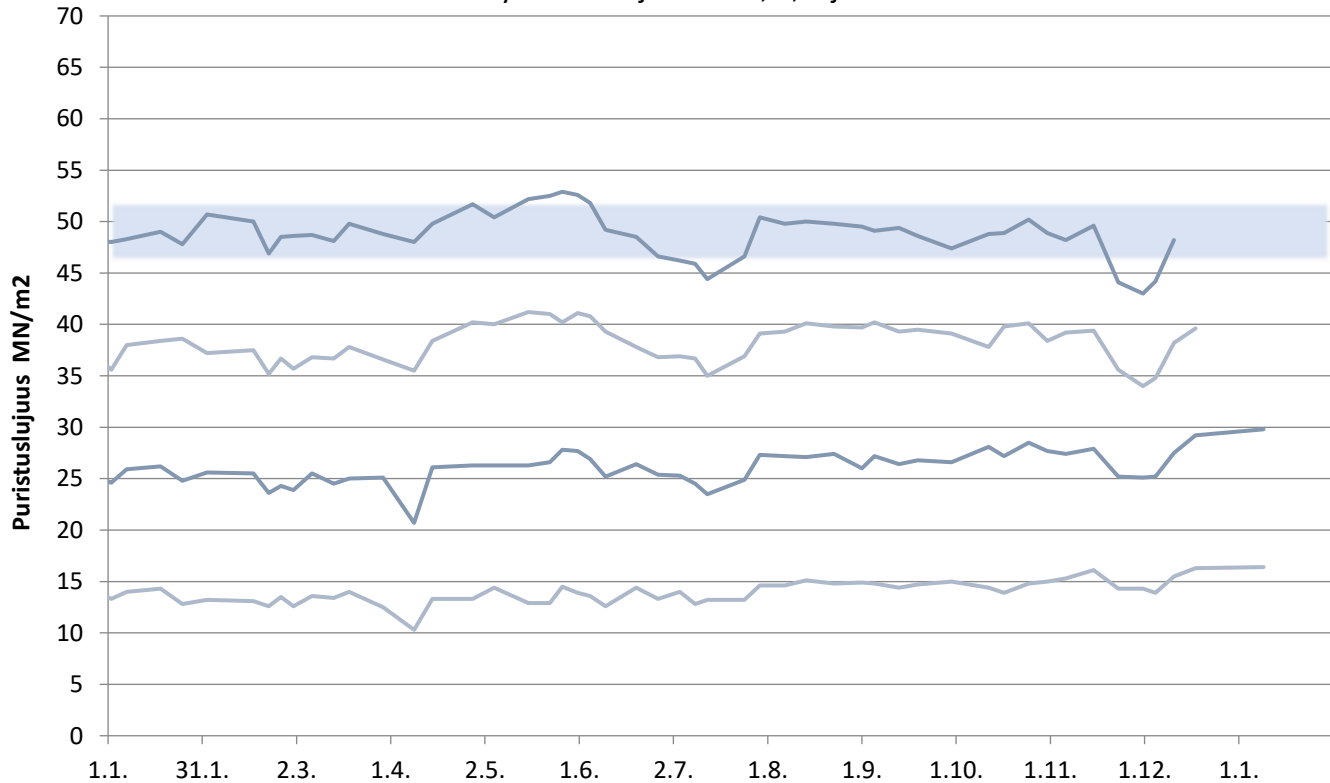
Lappeenrannan SR-sementti

Lastausnäytteiden lujuudet kolmen liukuva keskiarvo 1, 2, 7 ja 28 vrk



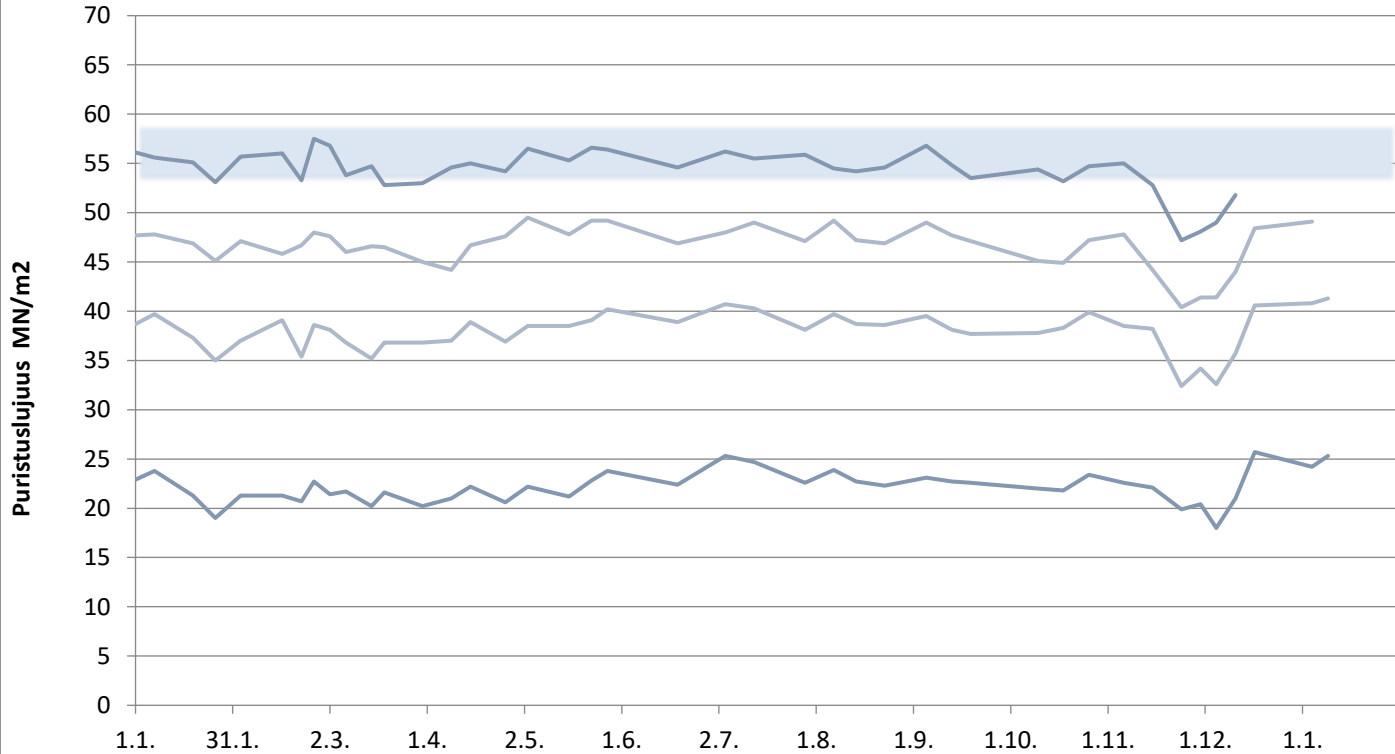
Plussementti Vihreäsaari

Laivanäytteiden lujuudet 1, 2, 7 ja 28 vrk



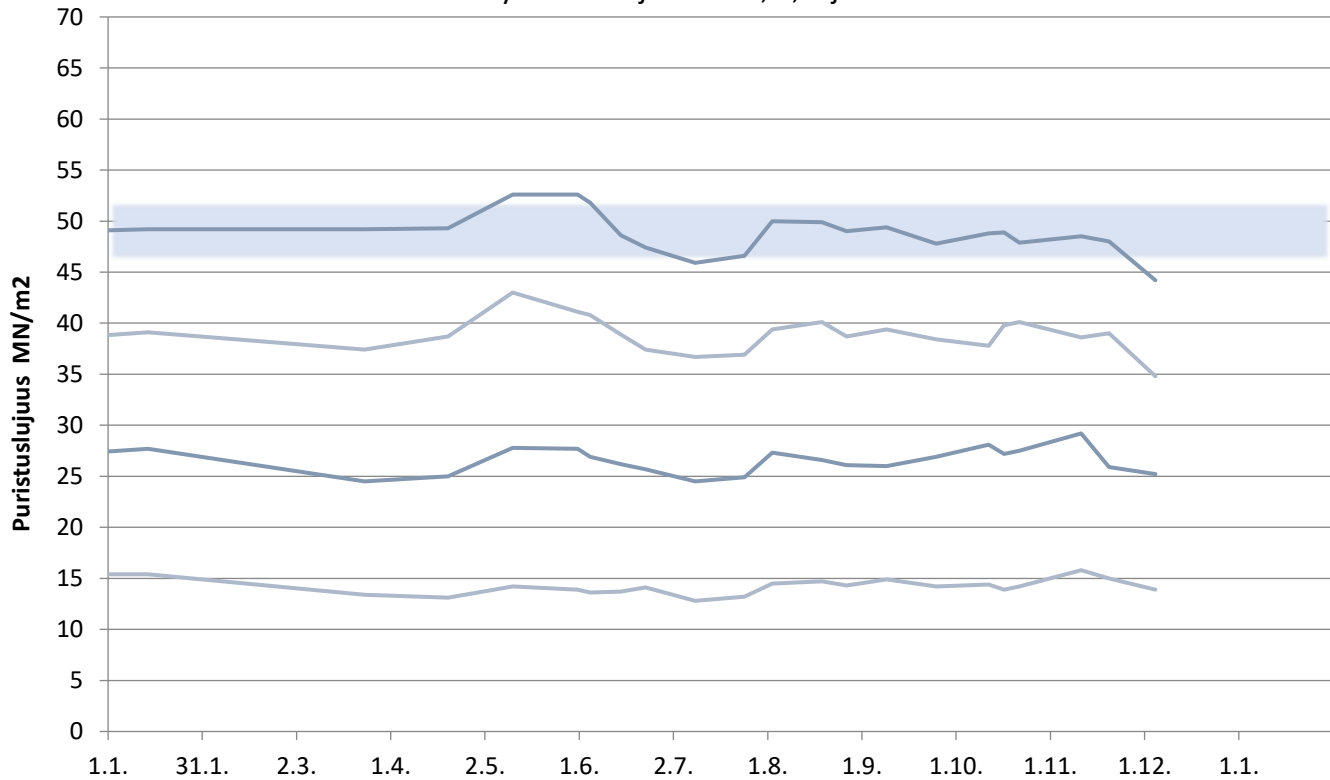
Rapidsementti Vihreäsaari

Laivanäytteiden lujuudet 1, 2, 7 ja 28 vrk



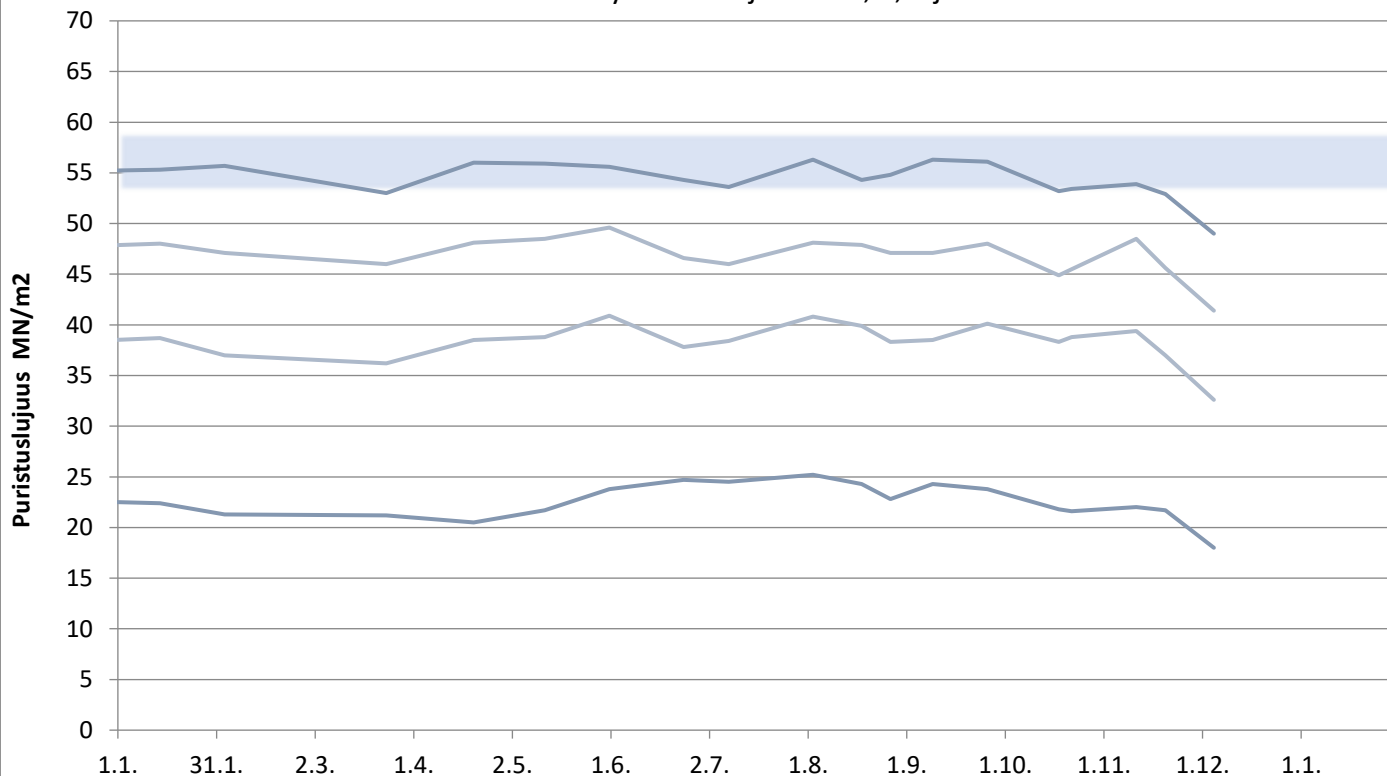
Plussementti Pietarsaari

Laivanäytteiden lujuudet 1, 2, 7 ja 28 vrk



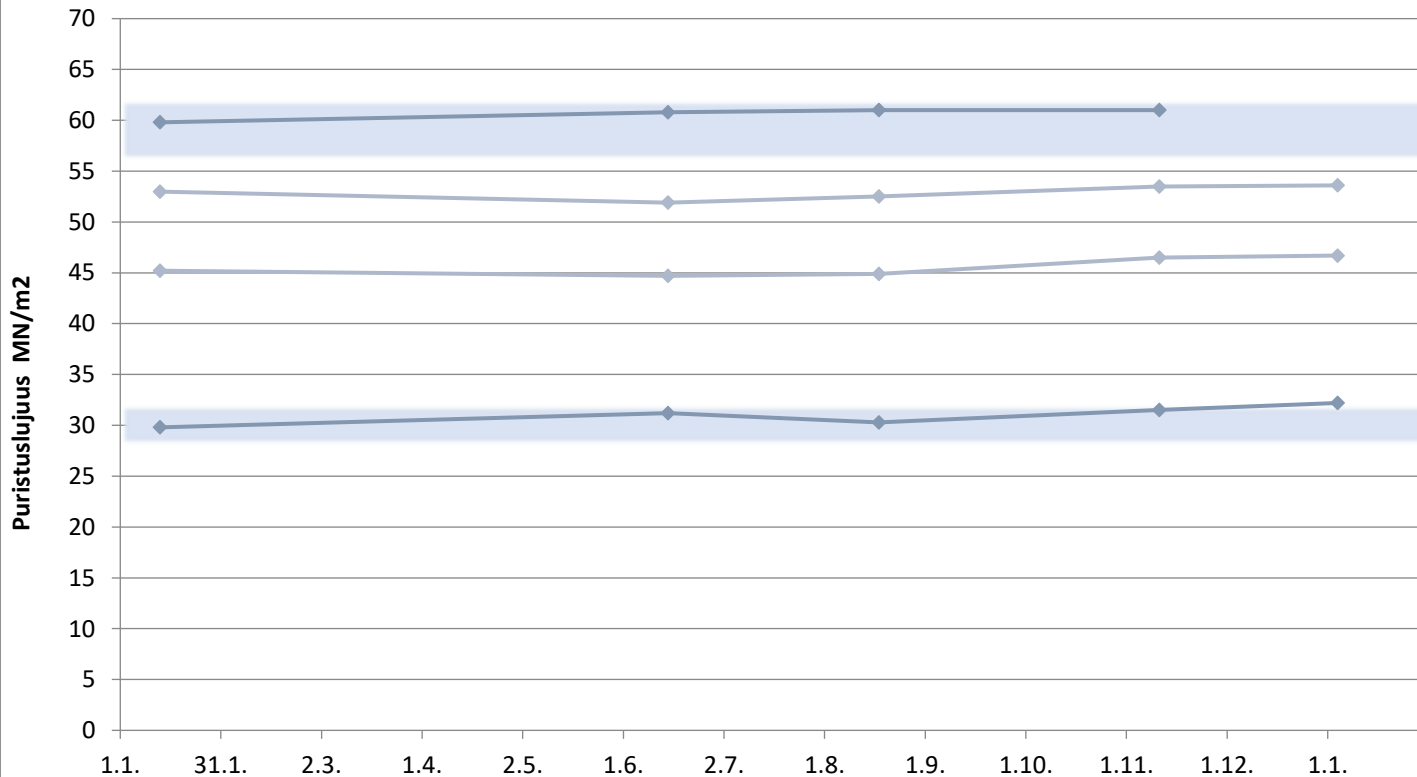
Rapidsementti Pietarsaari

Laivanäytteiden lujuudet 1, 2, 7 ja 28 vrk



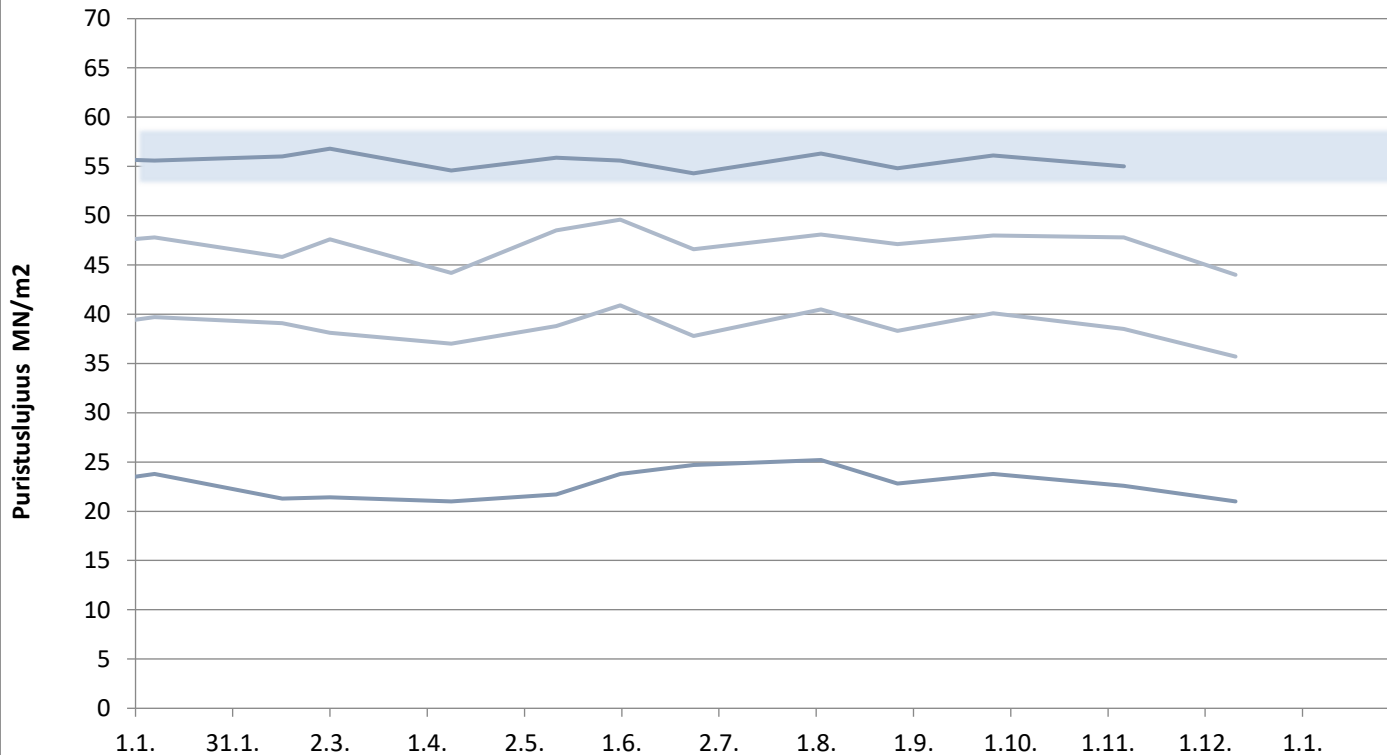
Pikasementti Vaasa

Laivanäytteiden lujuudet 1, 2, 7 ja 28 vrk



Rapidsementti Maarianhamina

Laivanäytteiden lujuudet 1, 2, 7 ja 28 vrk



KJ400, RAAHE

Aktiivisuusindeksi 7 ja 28 vrk

