

# Laatuinformaatio vko 3

pvm:

22.1.2021

Lastaussiiloista otettujen näytteiden puristuslujuus (SFS-EN 196-1)

kolmen perättäisen näytteen liukuva keskiarvo:

(Huom. testaustulosten hajonta +/-1,5 MPa)

\* viimeisten laivauserien tuloksia

**FINNSEMENTTI**

A CRH COMPANY

## Parainen

	pvm		MPa		pvm		MPa		pvm		MPa		m <sup>2</sup> /kg	%	%	%
	2 vrk	7 vrk	28 vrk	Hienous	Vaaleusaste	Kalkkikivi	Kuona									
Plussementti	11.01.	29	07.01.	41	14.12.	46										
CEM II/B-M(S-LL)42.5N	13.01.	29	11.01.	41	16.12.	48	450	35	10	13						
	18.01.	30	13.01.	41	21.12.	50										
	1 vrk	7 vrk	28 vrk	Hienous	Vaaleusaste	Kalkkikivi	Kuona									
Rapidsementti	13.01.	25	07.01.	48	14.12.	53										
CEM II/A-LL 42.5 R	18.01.	25	11.01.	48	16.12.	56	480	33	8	0						
	20.01.	24	13.01.	48	21.12.	57										
	1 vrk	2 vrk	28 vrk	Hienous	Vaaleusaste	Kalkkikivi	Kuona <td colspan="9"></td>									
Pikaseimentti	13.01.	33	11.01.	46	14.12.	57										
CEM I 52.5 R	18.01.	33	13.01.	46	16.12.	58	570	35	4							
	20.01.	33	18.01.	46	21.12.	59										
	1 vrk	7 vrk	28 vrk	Hienous	Vaaleusaste	Kalkkikivi	Kuona <td colspan="9"></td>									
Valkoseimentti *	04.11.	25	04.11.	62	04.11.	70	400	80	0	0						
CEM I 52.5 R - SR5																

## Lappeenranta

	pvm		MPa		pvm		MPa		pvm		MPa		m <sup>2</sup> /kg	%	%	%
	2 vrk	7 vrk	28 vrk	Hienous	Vaaleusaste	Kalkkikivi	Kuona									
Oiva-seimentti	11.01.	27	07.01.	42	14.12.	49										
CEMII/B-M(S-LL)42.5N	13.01.	27	11.01.	42	16.12.	49	450	33	18	7						
	18.01.	26	13.01.	42	21.12.	49										
	1 vrk	7 vrk	28 vrk	Hienous	Vaaleusaste	Kalkkikivi	Kuona <td colspan="9"></td>									
Rapidsementti	11.01.	23	07.01.	53	14.12.	61										
CEM II/A-LL 52.5 N	13.01.	23	11.01.	53	16.12.	61	480	30	9	0						
	18.01.	23	13.01.	53	21.12.	60										
	1 vrk	2 vrk	28 vrk	Hienous	Vaaleusaste	Kalkkikivi	Kuona <td colspan="9"></td>									
Pikaseimentti	13.01.	31	11.01.	45	14.12.	67										
CEM I 52.5 R	18.01.	32	13.01.	45	16.12.	66	550	30	3	0						
	20.01.	31	18.01.	45	21.12.	67										
	2 vrk	7 vrk	28 vrk	Hienous	Vaaleusaste	Kalkkikivi	Kuona <td colspan="9"></td>									
SR-seimentti	11.01.	29	07.01.	45	14.12.	54										
CEM I 42.5 N - SR3	13.01.	28	11.01.	46	16.12.	54	370	22	4	0						
	18.01.	28	13.01.	46	21.12.	54										

## Raahen kuonajauheen laatuinformaatio

Hienous		Aktiivisuusindeksi			
pvm	m <sup>2</sup> /kg	pvm	7 vrk	pvm	28 vrk
11.01.	354	28.12.	60 %	14.12.	88 %
15.01.	363	05.01.	60 %	17.12.	88 %
18.01.	369	07.01.	60 %	21.12.	89 %

Annamme mielellämme lisätietoja sementeistämme ja kuonajauheesta:

Mikko Marjalaakso 0201 206 208

Iiro Aro 0201 206 447

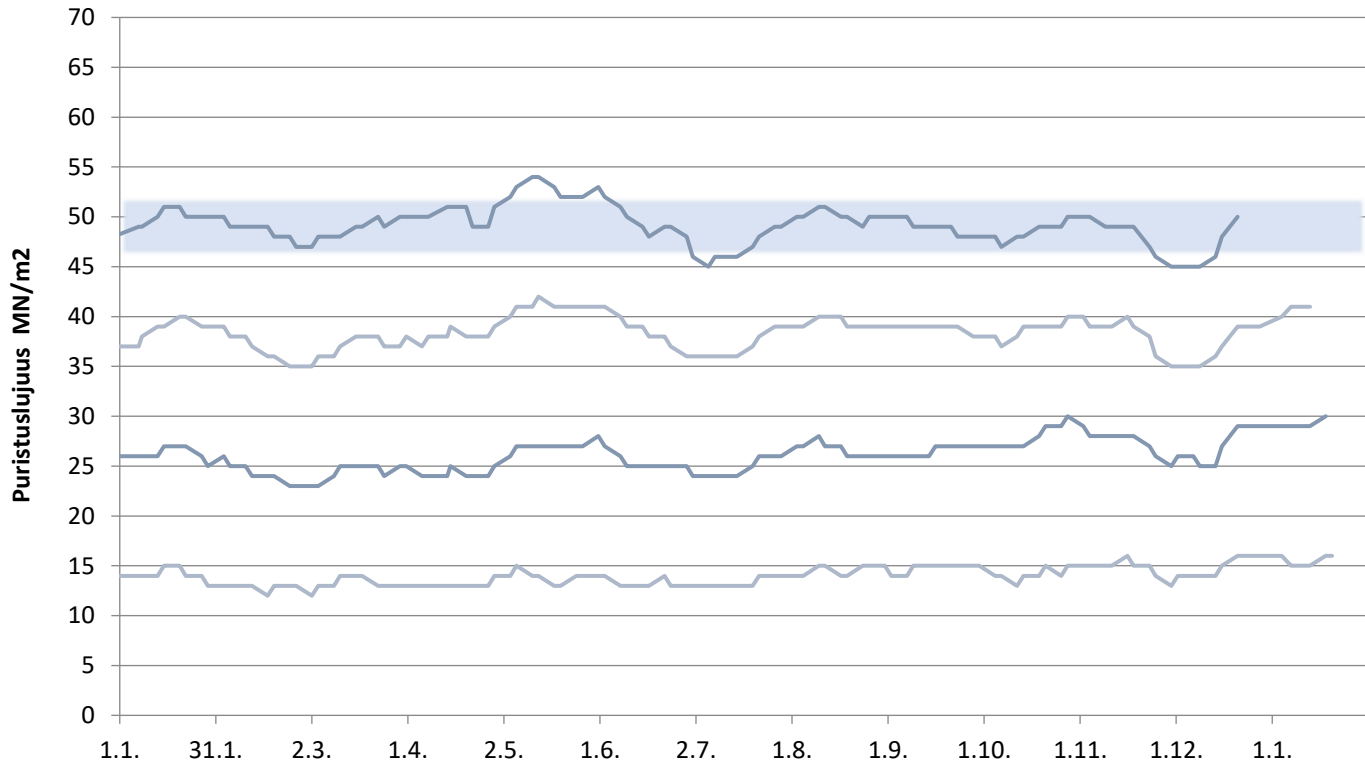
Heikki Alarautalahti 0201 206 204

Pekka Rajala 0201 206 342

Sini Ruokonen 0201 206 209

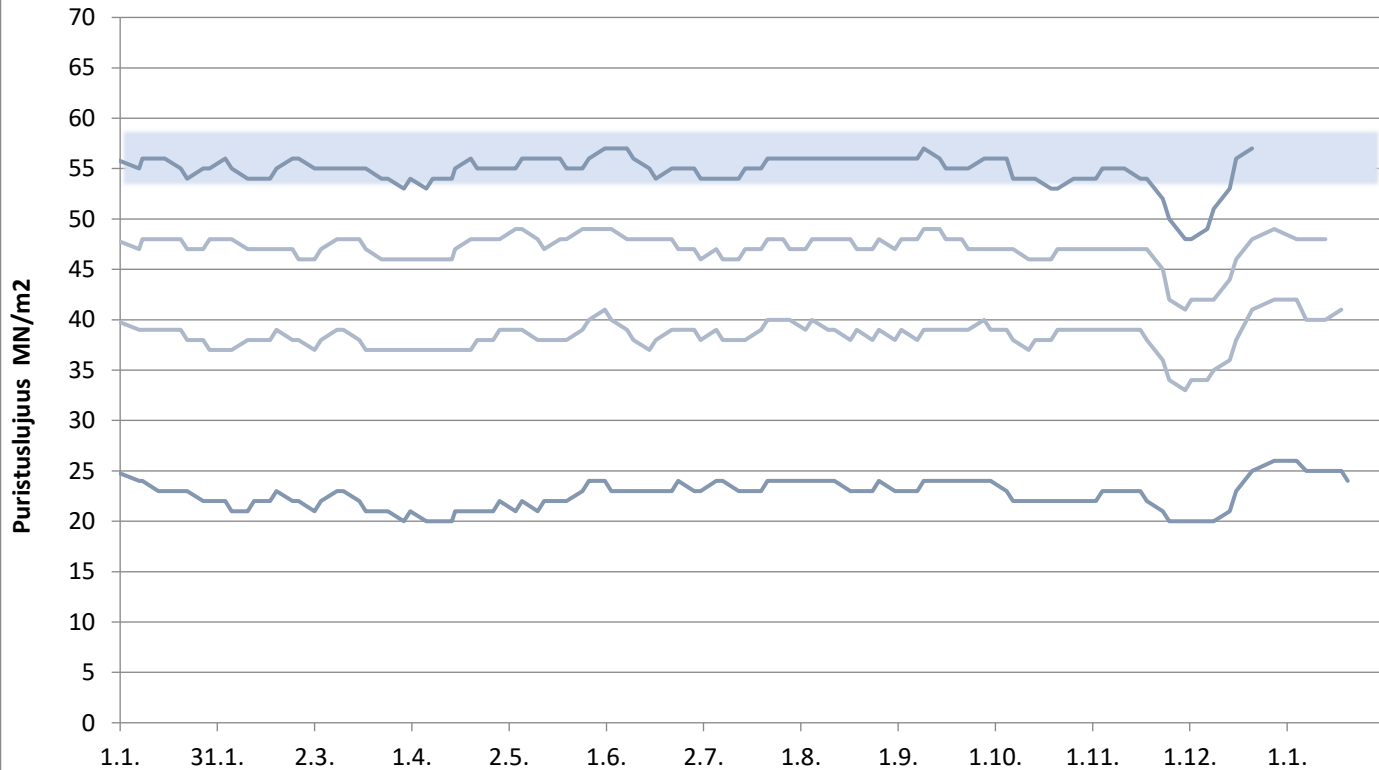
# Paraisten Plussementti

Lastausnäytteiden lujuudet kolmen liukuva keskiarvo 1, 2, 7 ja 28 vrk



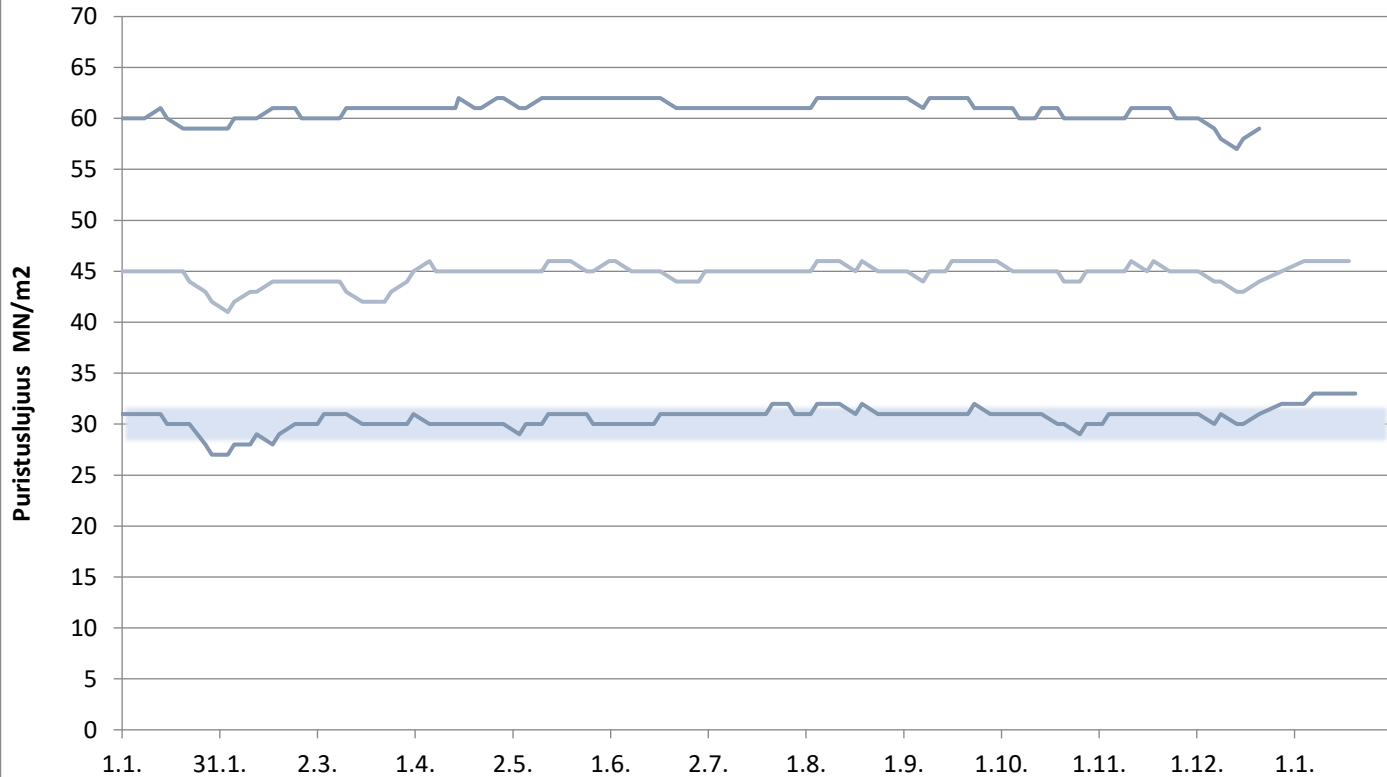
# Paraisten Rapidsementti

Lastausnäytteiden lujuudet kolmen liukuva keskiarvo 1, 2, 7 ja 28 vrk



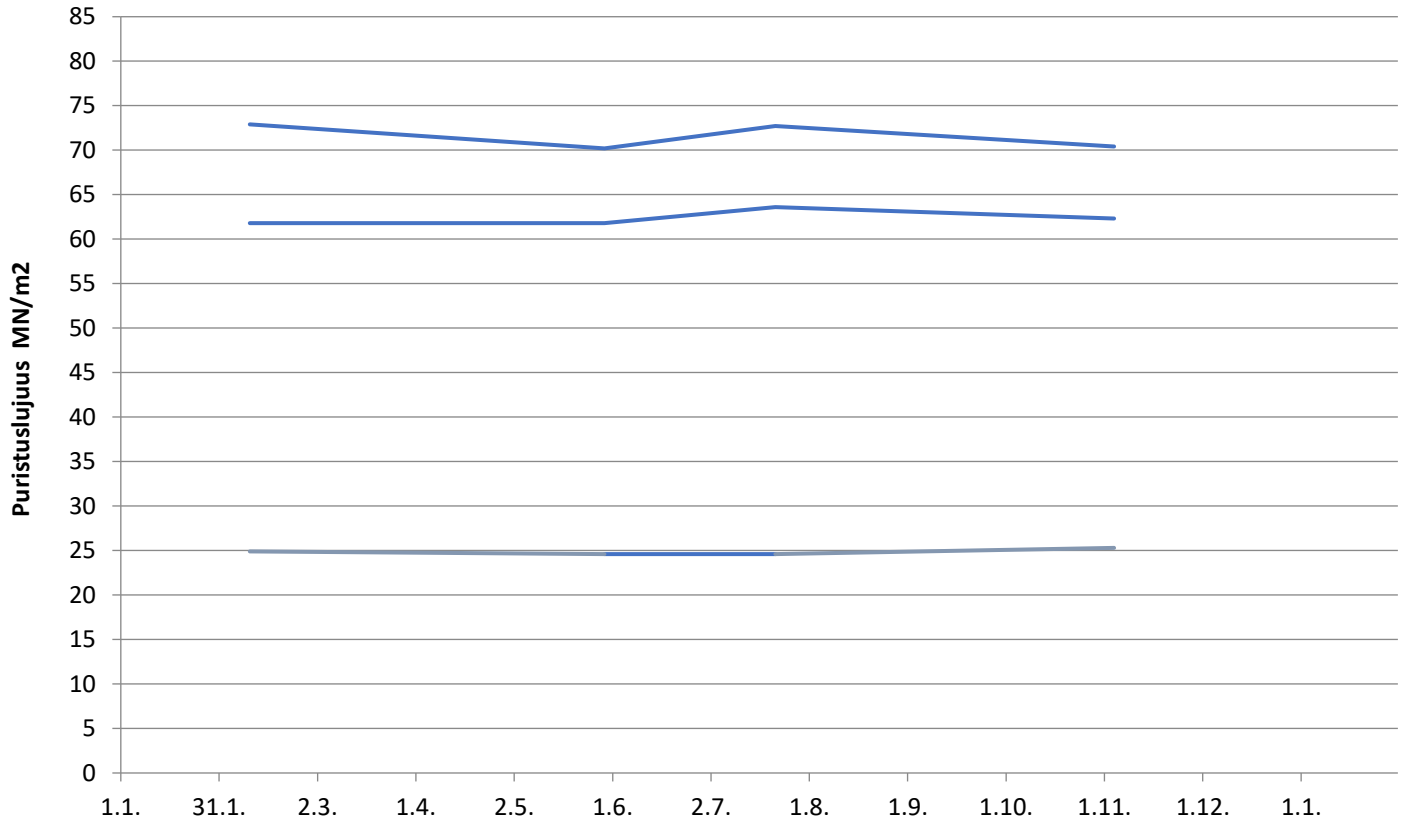
# Paraisten Pikasementti

Lastausnäytteiden lujuudet kolmen liukuva keskiarvo 1, 2 ja 28 vrk



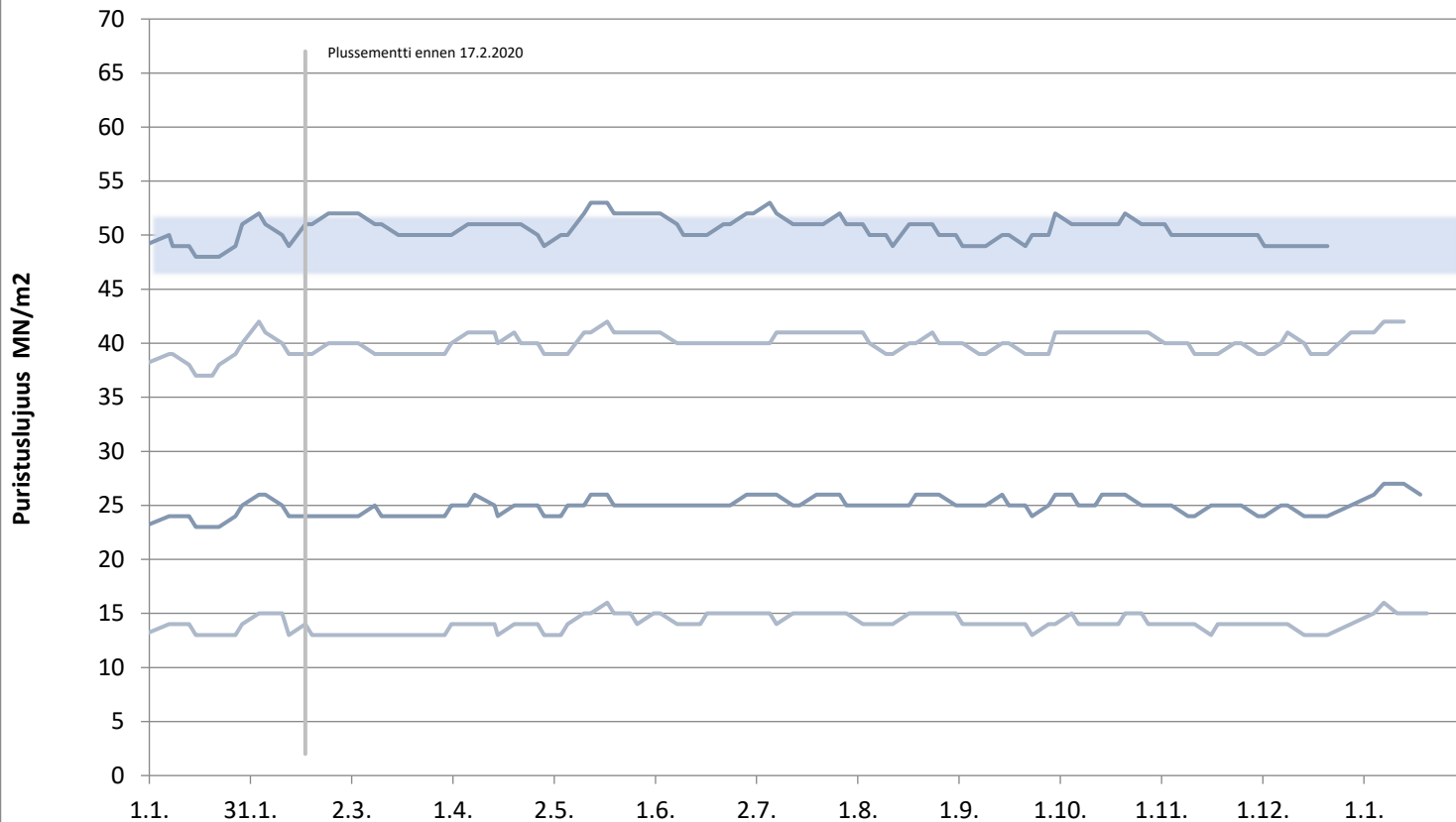
# Valkosementti

Laivanäytteiden lujuudet 1, 7 ja 28 vrk



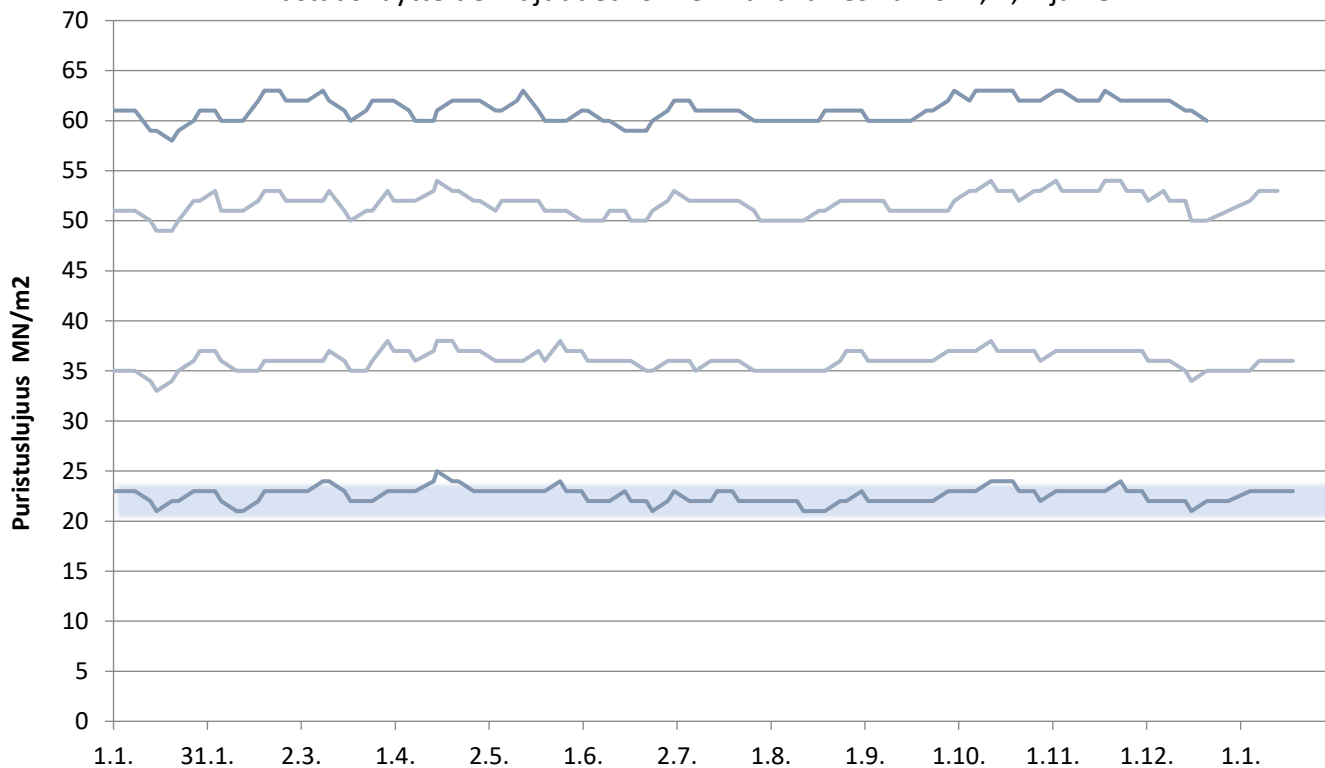
# Lappeenrannan Oiva-sementti

Lastausnäytteiden lujuudet kolmen liukuva keskiarvo 1, 2, 7 ja 28 vrk



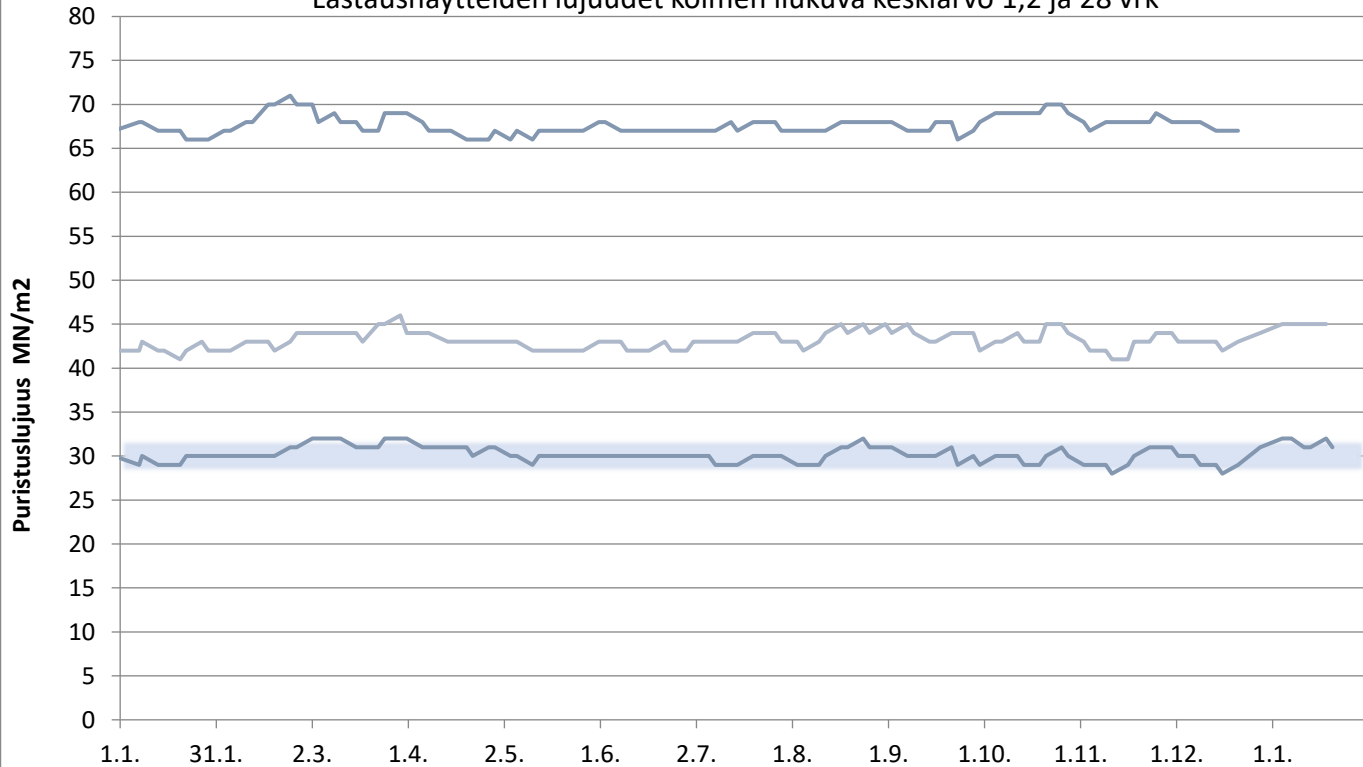
# Lappeenrannan Rapidsementti

Lastausnäytteiden lujuudet kolmen liukuva keskiarvo 1, 2, 7 ja 28 vrk



# Lappeenrannan Pikasementti

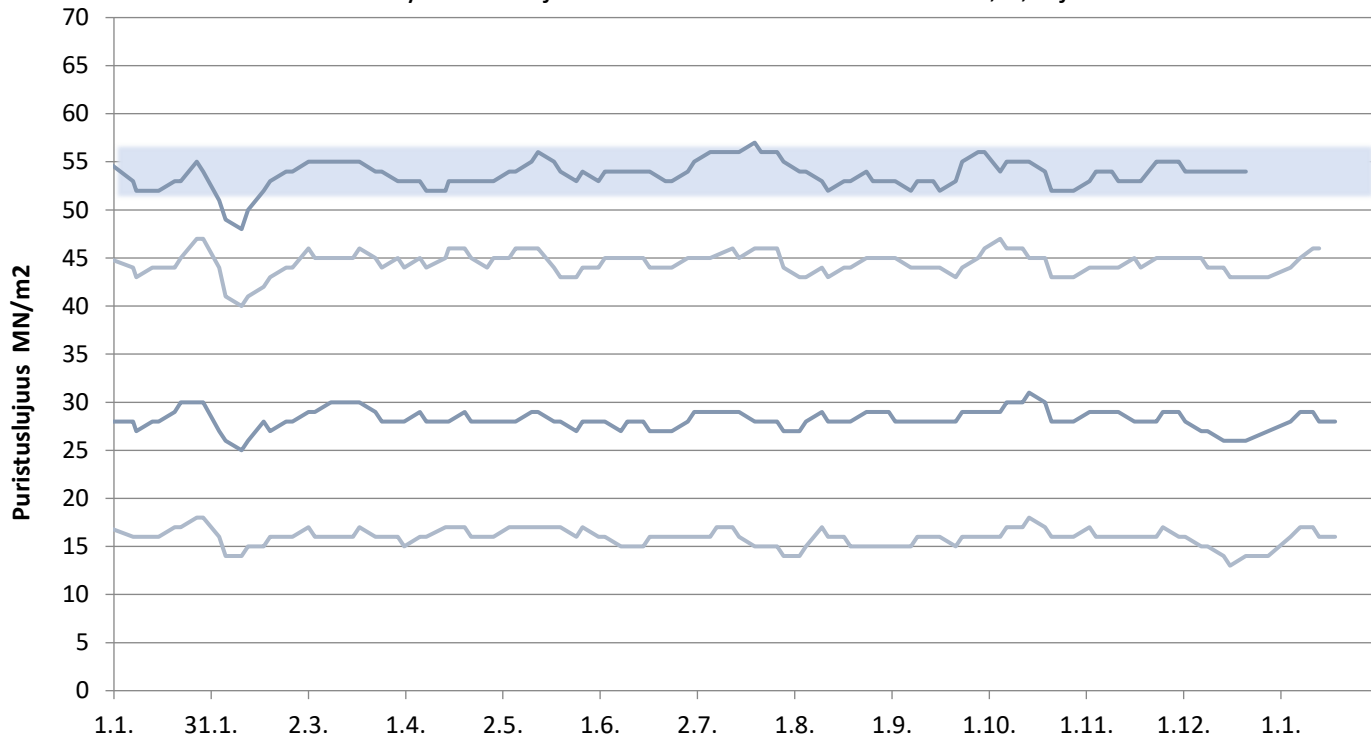
Lastausnäytteiden lujuudet kolmen liukuva keskiarvo 1,2 ja 28 vrk





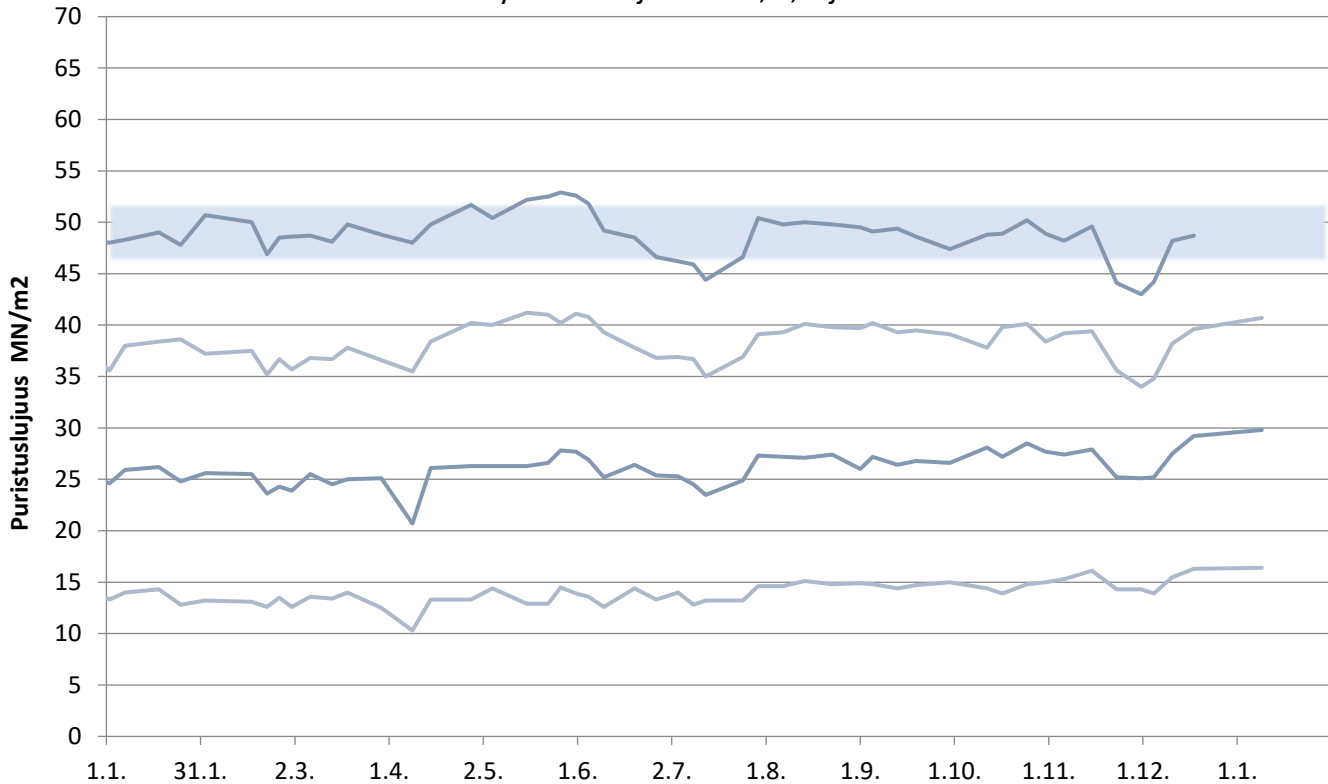
# Lappeenrannan SR-sementti

Lastausnäytteiden lujuudet kolmen liukuva keskiarvo 1, 2, 7 ja 28 vrk



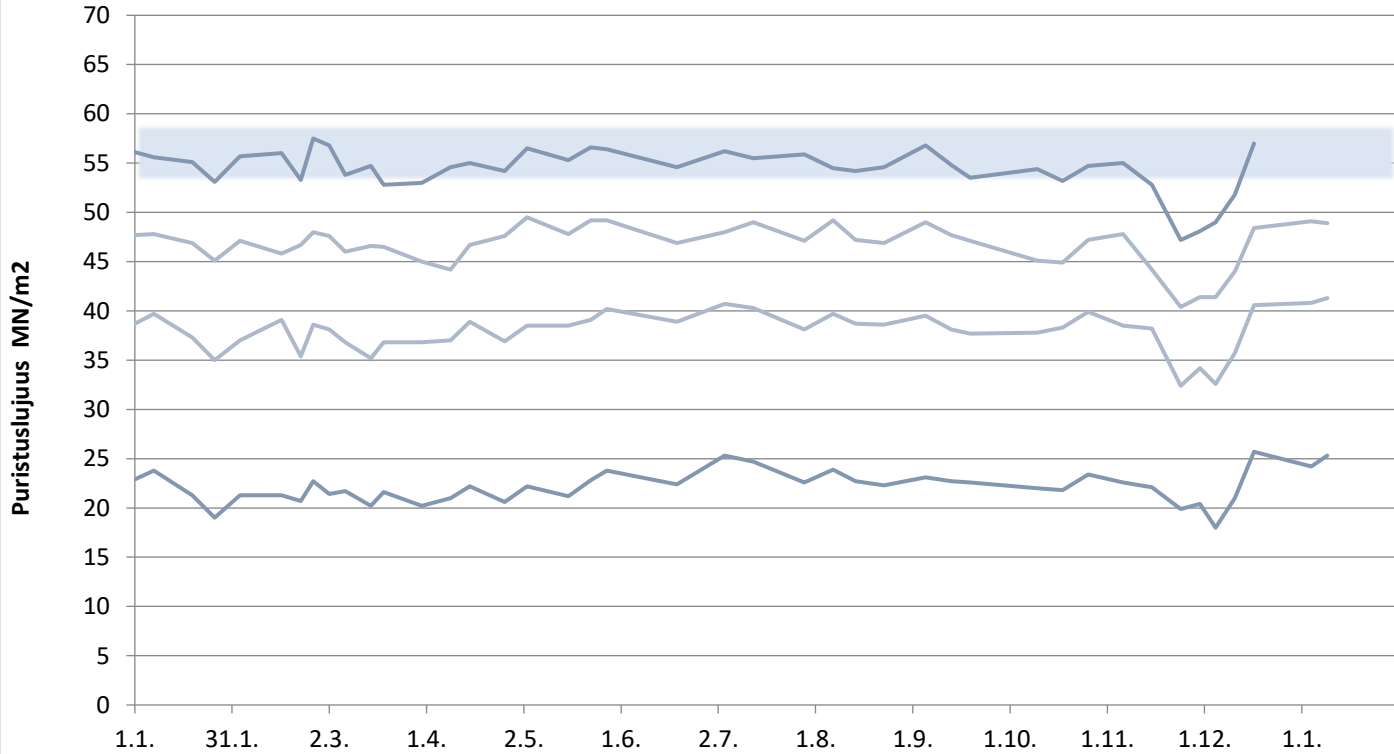
# Plussementti Vihreäsaari

Laivanäytteiden lujuudet 1, 2, 7 ja 28 vrk



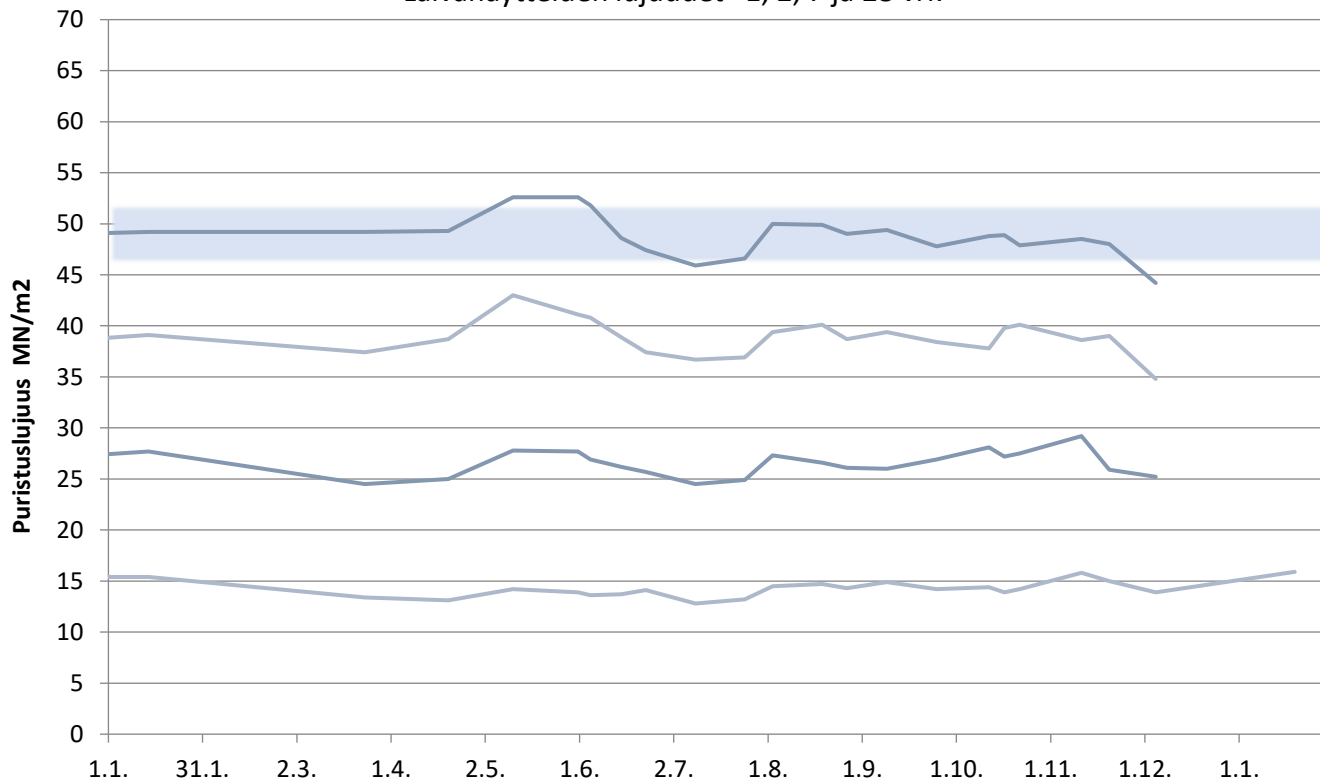
# Rapidsementti Vihreäsaari

Laivanäytteiden lujuudet 1, 2, 7 ja 28 vrk



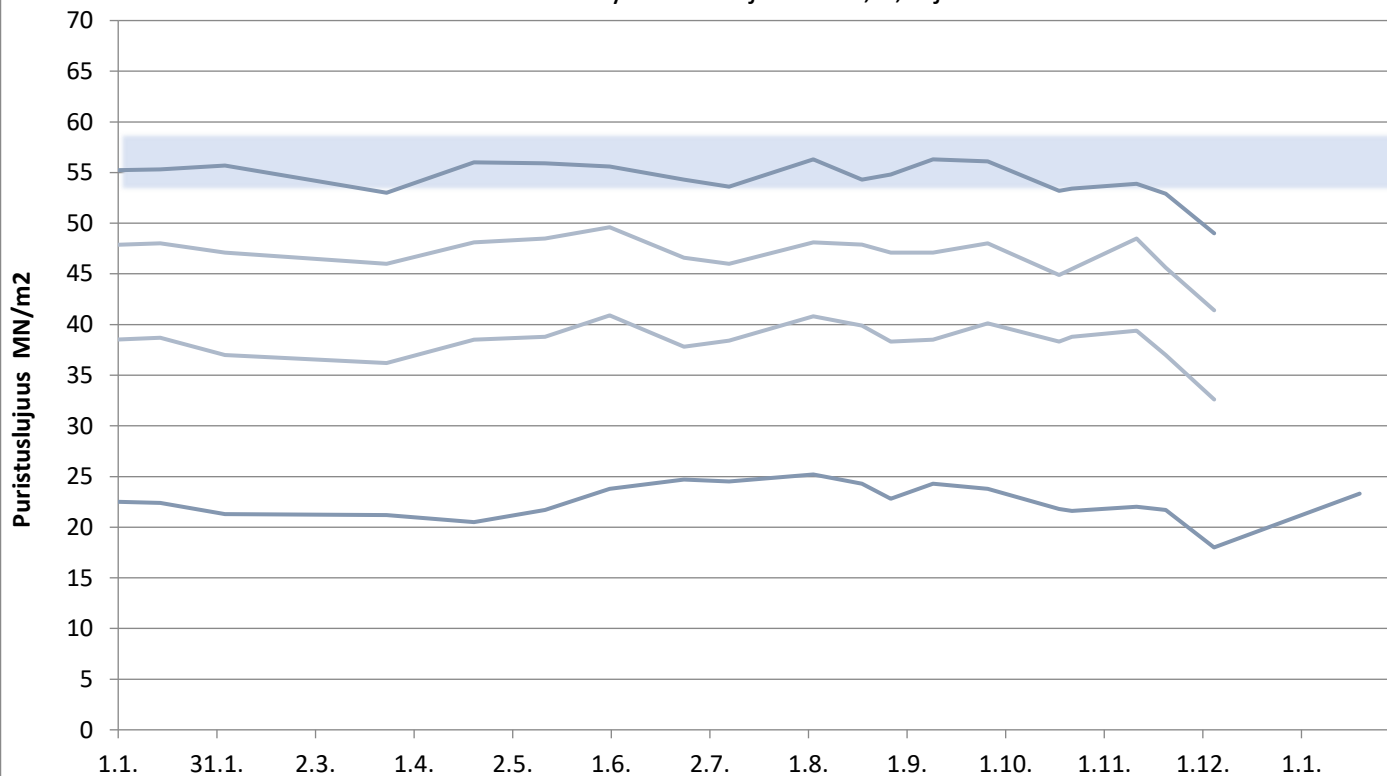
# Plussementti Pietarsaari

Laivanäytteiden lujuudet 1, 2, 7 ja 28 vrk



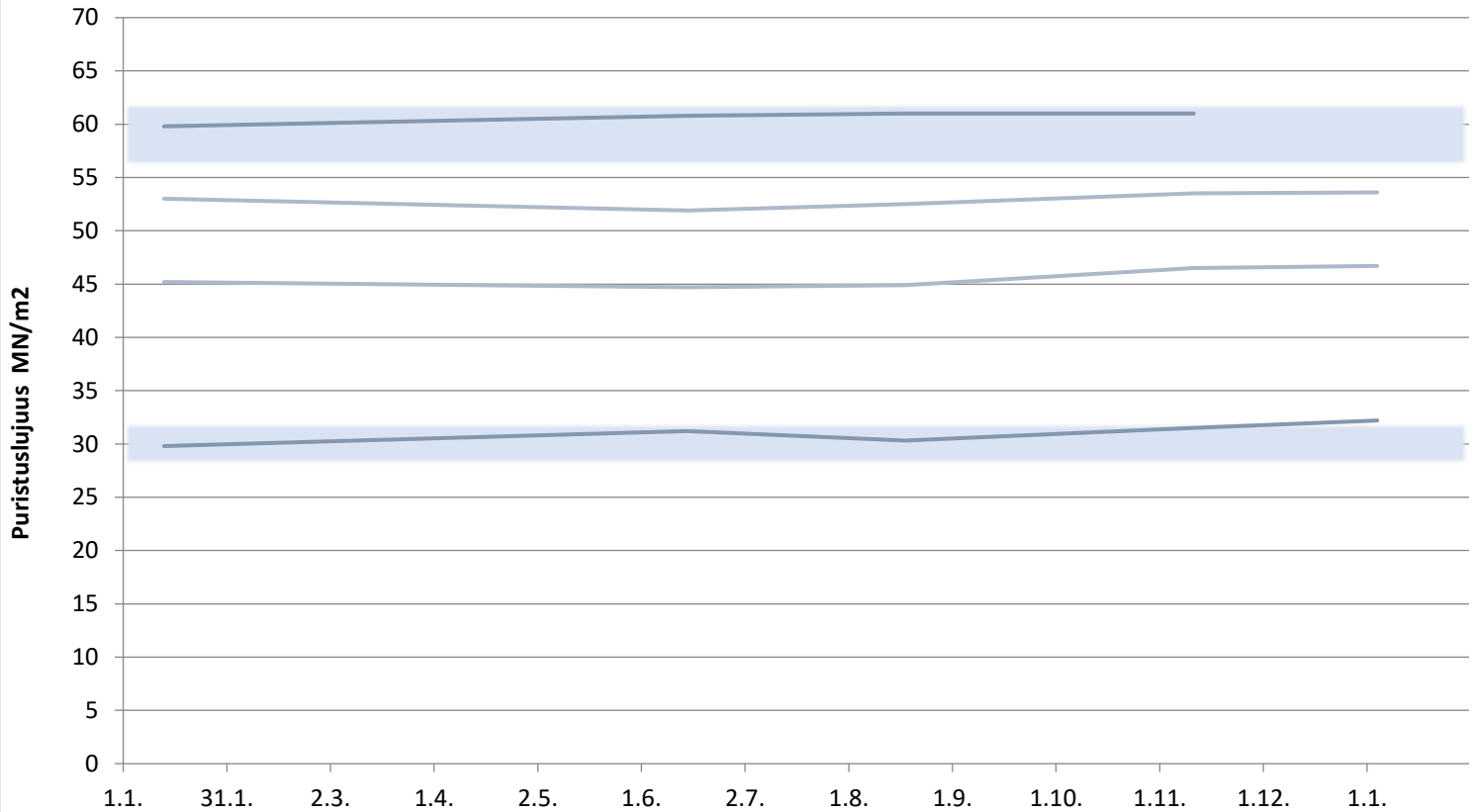
# Rapidsementti Pietarsaari

Laivanäytteiden lujuudet 1, 2, 7 ja 28 vrk



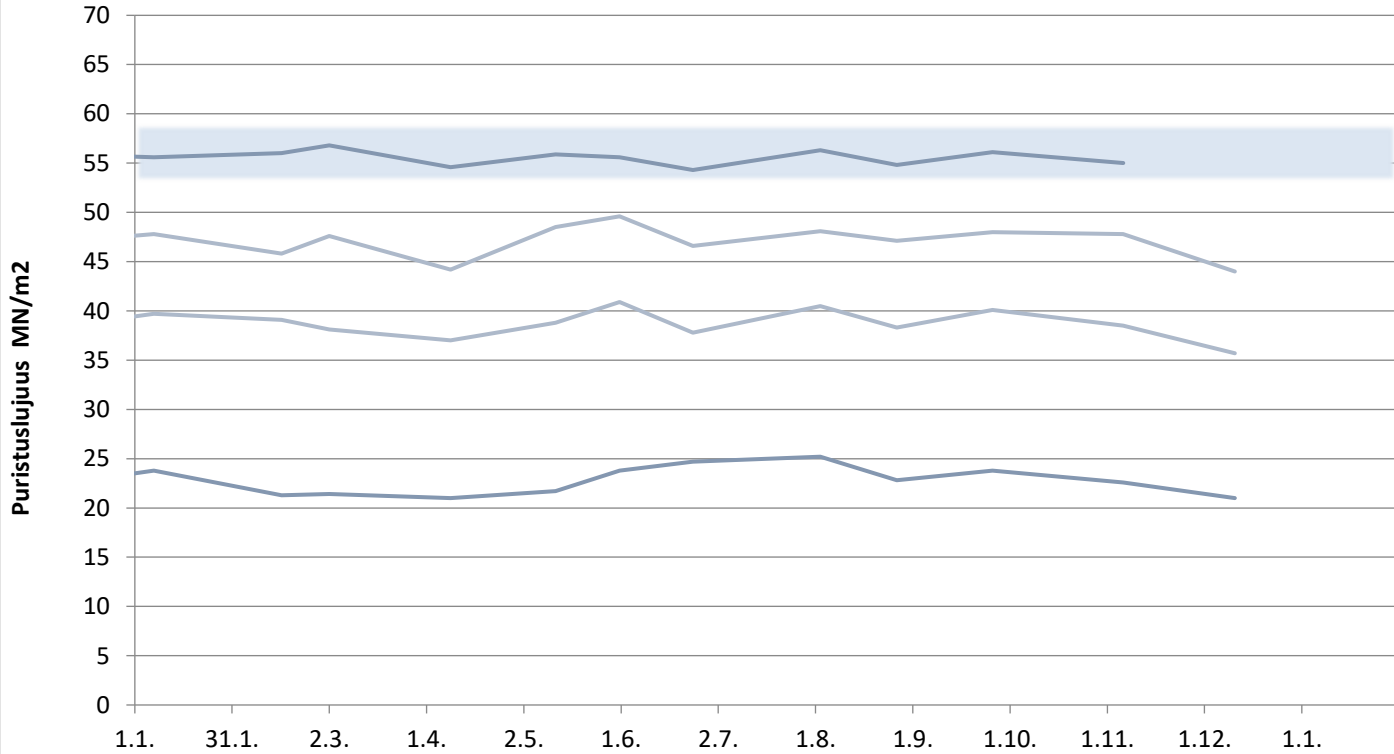
# Pikasementti Vaasa

Laivanäytteiden lujuudet 1, 2, 7 ja 28 vrk



# Rapidsementti Maarianhamina

Laivanäytteiden lujuudet 1, 2, 7 ja 28 vrk



# KJ400, RAAHE

Aktiivisuusindeksi 7 ja 28 vrk

