

Laatuinformaatio vko 4

pvm:

29.1.2021

Lastaussiiloista otettujen näytteiden puristuslujuus (SFS-EN 196-1)
kolmen perättäisen näytteen liukuva keskiarvo:

(Huom. testaustulosten hajonta +/-1,5 MPa)

* viimeisten laivauserien tuloksia

FINNSEMENTTI
A CRH COMPANY

Parainen

	pvm	MPa	pvm	MPa	pvm	MPa	m ² /kg	%	%	%
	2 vrk		7 vrk		28 vrk		Hienous	Vaaleusaste	Kalkkikivi	Kuona
Plussementti	18.01.	30	13.01.	41	16.12.	48				
CEM II/B-M(S-LL)42.5N	20.01.	29	18.01.	41	21.12.	50	450	35	10	13
	25.01.	29	20.01.	40	28.12.	52				
	1 vrk		7 vrk		28 vrk		Hienous	Vaaleusaste	Kalkkikivi	Kuona
Rapidsementti	20.01.	24	13.01.	48	16.12.	56				
CEM II/A-LL 42.5 R	25.01.	24	18.01.	49	21.12.	57	470	33	8	0
	27.01.	23	20.01.	49	28.12.	58				
	1 vrk		2 vrk		28 vrk		Hienous	Vaaleusaste	Kalkkikivi	Kuona
Pikaseimentti	20.01.	33	18.01.	46	16.12.	58				
CEM I 52.5 R	25.01.	32	20.01.	46	21.12.	59	560	35	4	0
	27.01.	32	25.01.	46	28.12.	60				
	1 vrk		7 vrk		28 vrk		Hienous	Vaaleusaste	Kalkkikivi	Kuona
Valkoseimentti *	04.11.	25	04.11.	62	04.11.	70	400	80	0	0
CEM I 52.5 R - SR5										

Lappeenranta

	pvm	MPa	pvm	MPa	pvm	MPa	m ² /kg	%	%	%
	2 vrk		7 vrk		28 vrk		Hienous	Vaaleusaste	Kalkkikivi	Kuona
Oiva-seimentti	18.01.	26	13.01.	42	16.12.	49				
CEMII/B-M(S-LL)42.5N	20.01.	26	18.01.	41	21.12.	49	450	33	17	7
	25.01.	26	20.01.	42	28.12.	50				
	1 vrk		7 vrk		28 vrk		Hienous	Vaaleusaste	Kalkkikivi	Kuona
Rapidseimentti	18.01.	23	13.01.	53	16.12.	61				
CEM II/A-LL 52.5 N	20.01.	24	18.01.	53	21.12.	60	490	30	7	0
	25.01.	23	20.01.	53	28.12.	60				
	1 vrk		2 vrk		28 vrk		Hienous	Vaaleusaste	Kalkkikivi	Kuona
Pikaseimentti	20.01.	31	18.01.	45	16.12.	66				
CEM I 52.5 R	25.01.	30	20.01.	44	21.12.	67	550	30	2	0
	27.01.	30	25.01.	43	28.12.	67				
	2 vrk		7 vrk		28 vrk		Hienous	Vaaleusaste	Kalkkikivi	Kuona
SR-seimentti	13.01.	28	13.01.	46	16.12.	54				
CEM I 42.5 N - SR3	18.01.	28	18.01.	46	21.12.	54	370	22	3	0
	20.01.	29	20.01.	45	28.12.	53				

Raahen kuonajauheen laatuinformaatio

Hienous		Aktiivisuusindeksi			
pvm	m ² /kg	pvm	7 vrk	pvm	28 vrk
18.01.	369	11.01.	58 %	17.12.	88 %
21.01.	368	15.01.	60 %	21.12.	89 %
25.01.	368	18.01.	60 %	28.12.	90 %

Annamme mielellämme lisätietoja sementeistämme ja kuonajauheesta:

Mikko Marjalaakso 0201 206 208

Iiro Aro 0201 206 447

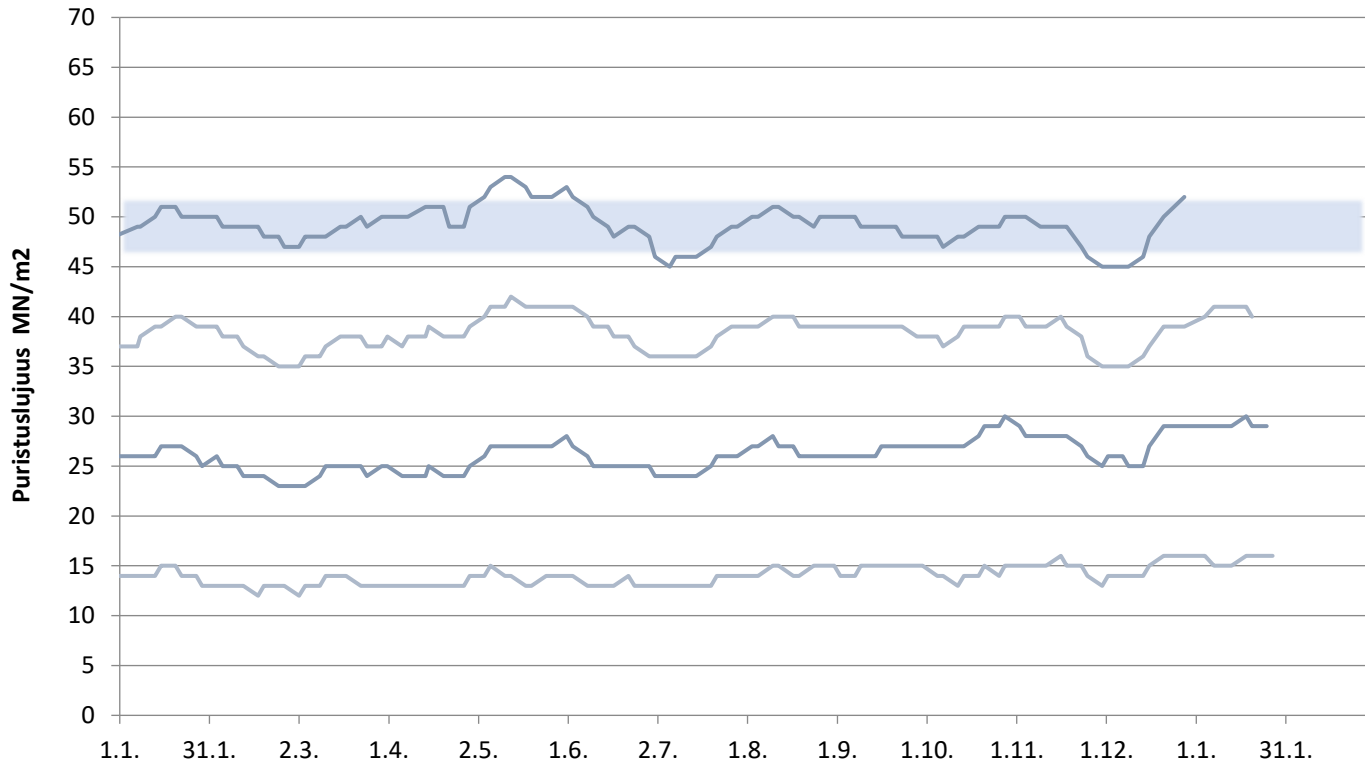
Heikki Alarautalahti 0201 206 204

Pekka Rajala 0201 206 342

Sini Ruokonen 0201 206 209

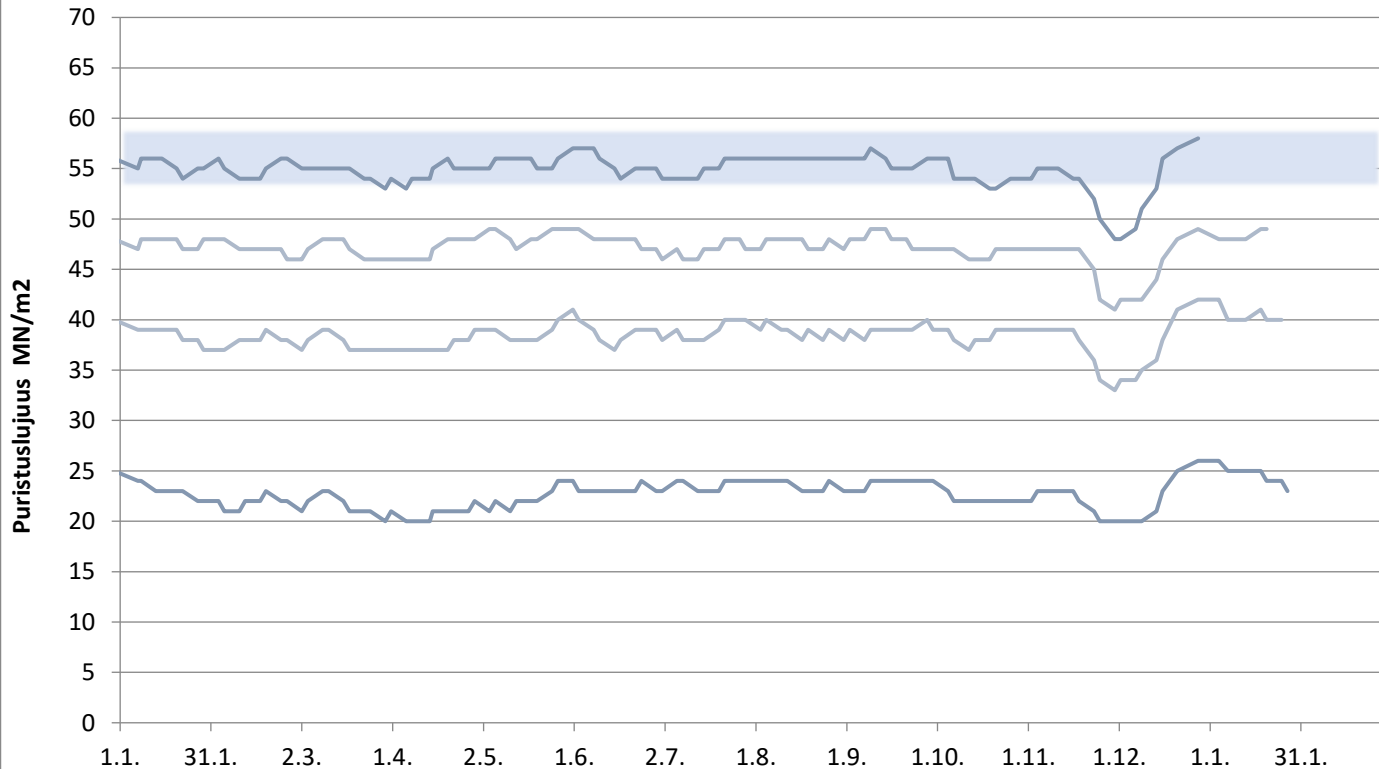
Paraisten Plussementti

Lastausnäytteiden lujuudet kolmen liukuva keskiarvo 1, 2, 7 ja 28 vrk



Paraisten Rapidsementti

Lastausnäytteiden lujuudet kolmen liukuva keskiarvo 1, 2, 7 ja 28 vrk

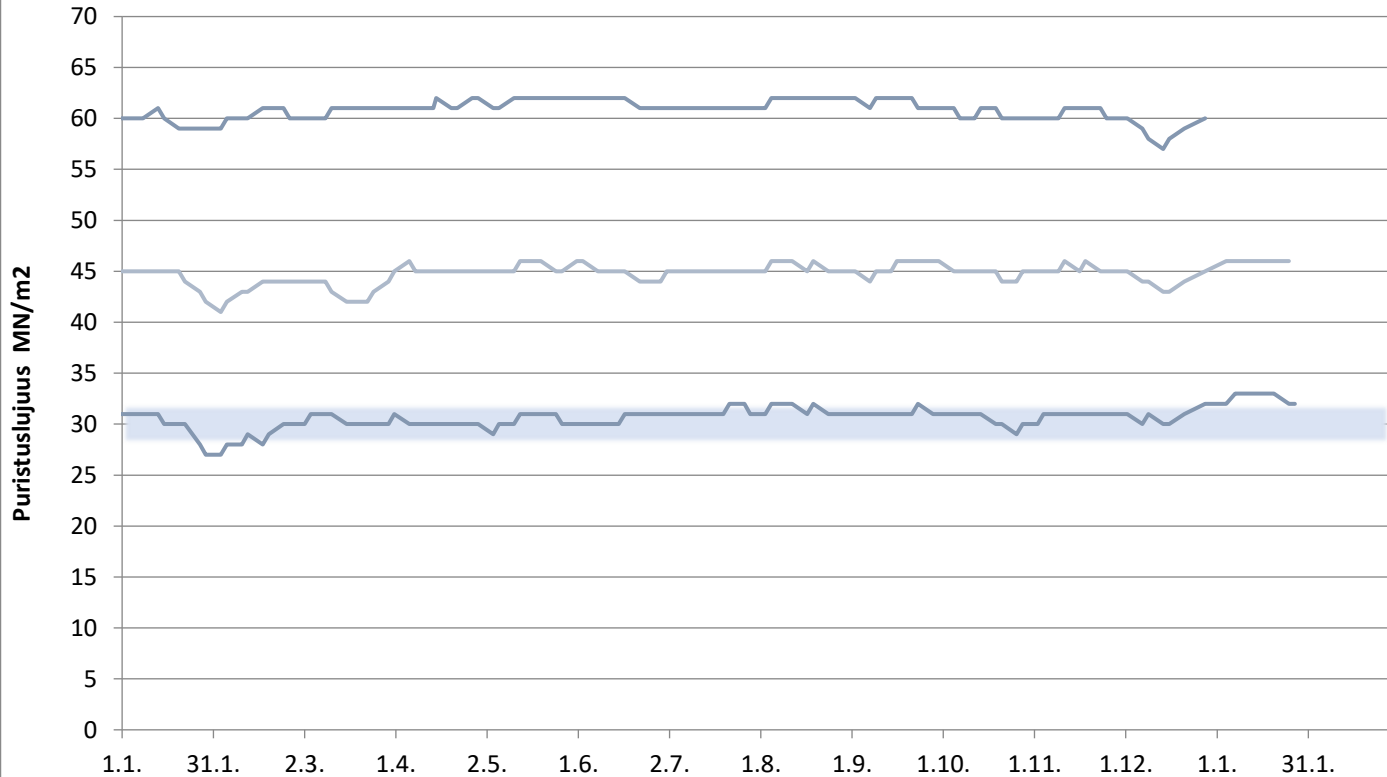


FINNSEMENTTI
A CRH COMPANY

päivitetty 29.1.2021

Paraisten Pikasementti

Lastausnäytteiden lujuudet kolmen liukuva keskiarvo 1, 2 ja 28 vrk

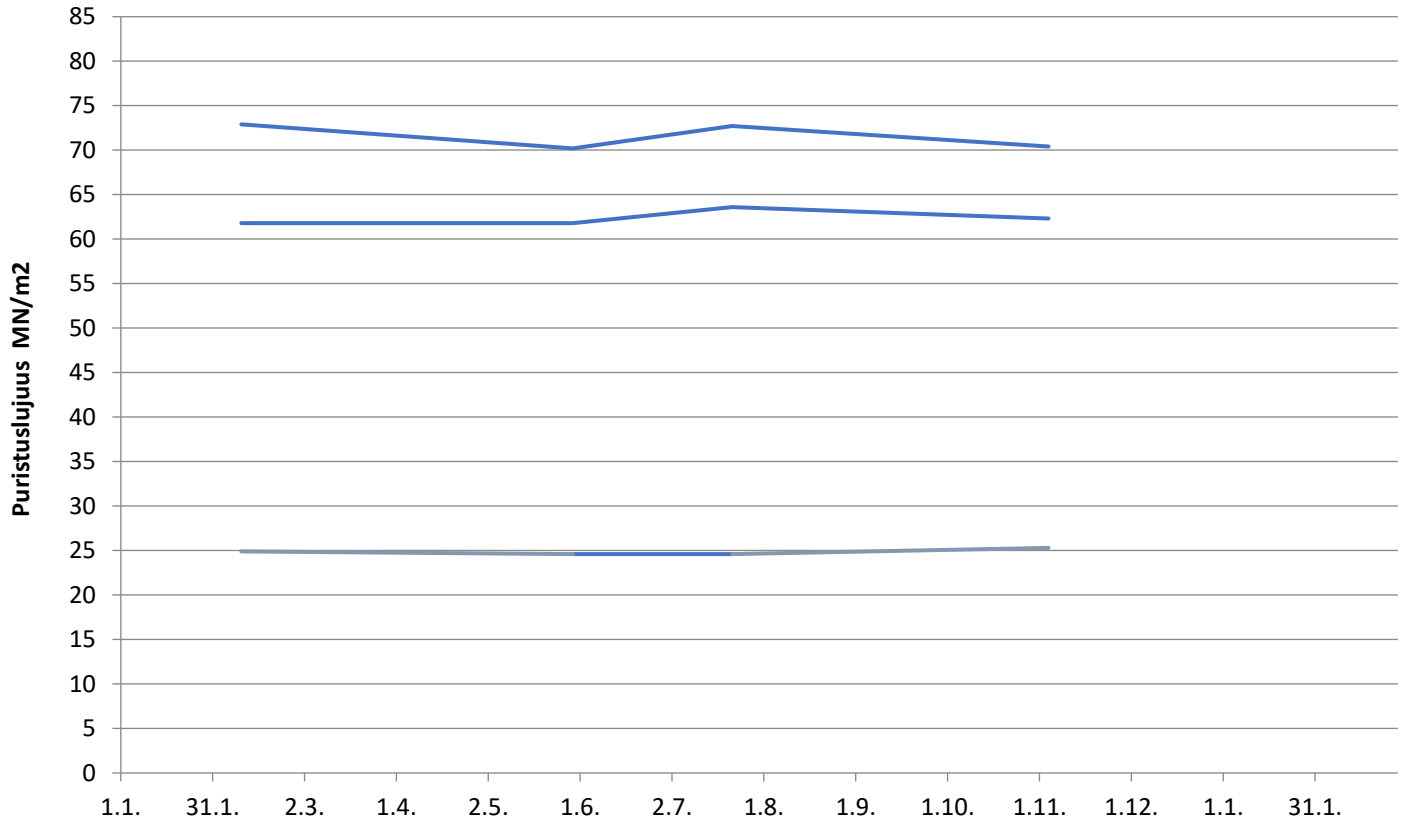


FINNSEMENTTI
A CRH COMPANY

päivitetty 29.1.2021

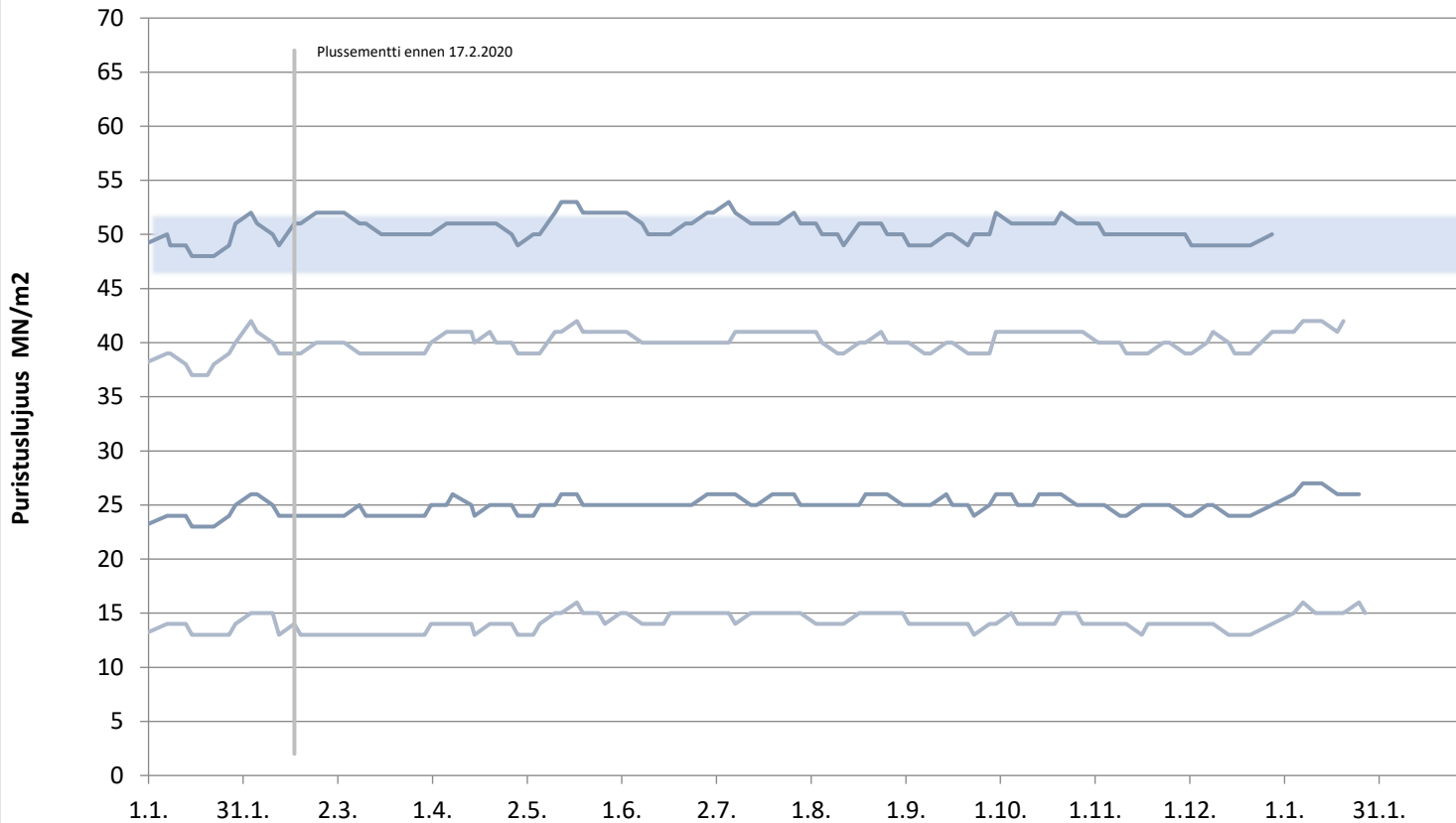
Valkosementti

Laivanäytteiden lujuudet 1, 7 ja 28 vrk



Lappeenrannan Oiva-sementti

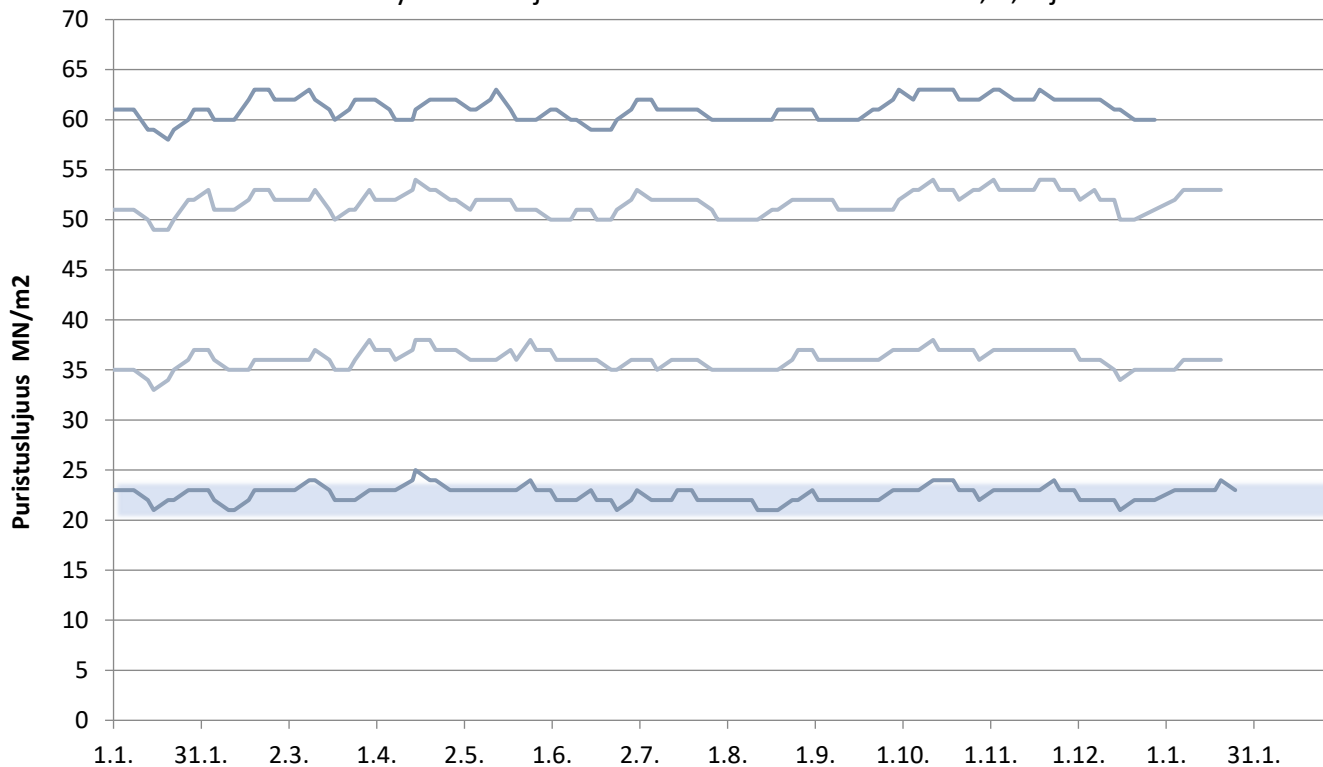
Lastausnäytteiden lujuudet kolmen liukuva keskiarvo 1, 2, 7 ja 28 vrk



päivitetty 29.1.2021

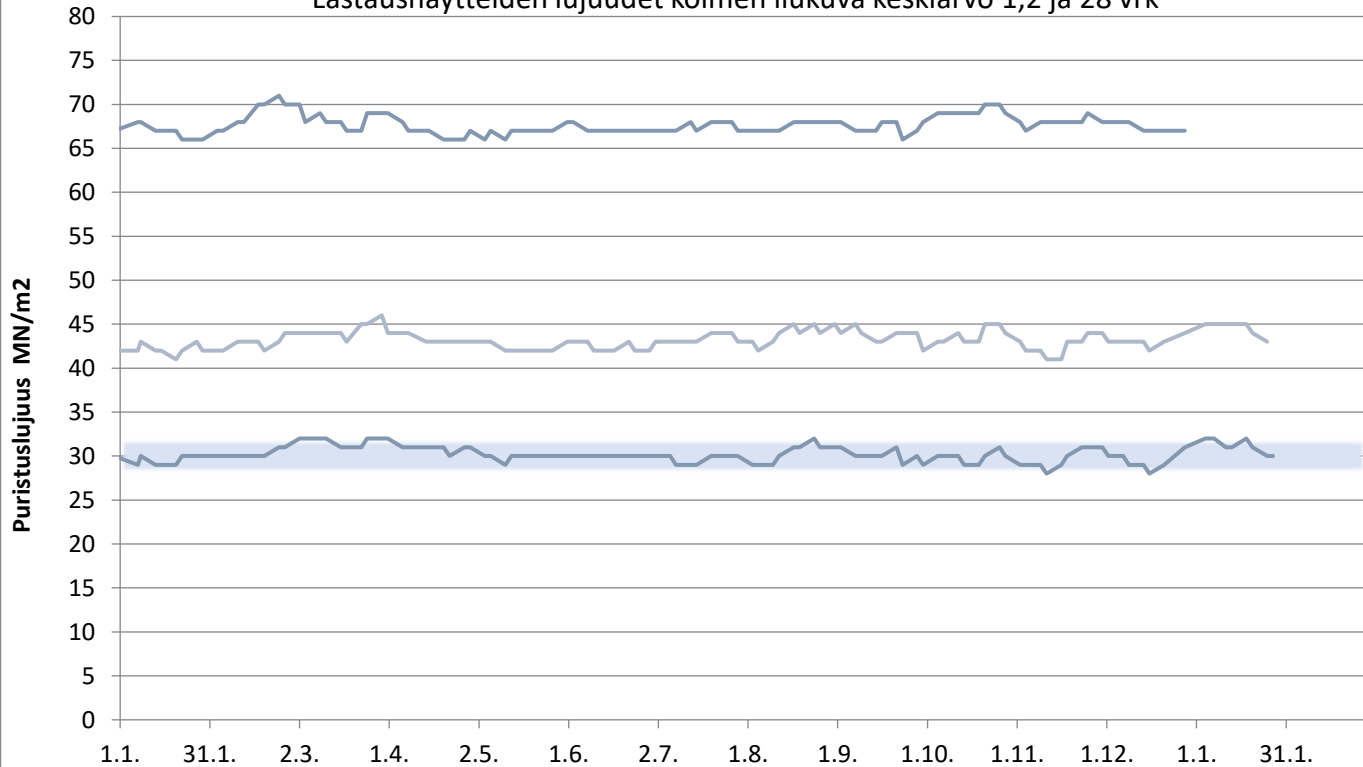
Lappeenrannan Rapidsementti

Lastausnäytteiden lujuudet kolmen liukuva keskiarvo 1, 2, 7 ja 28 vrk



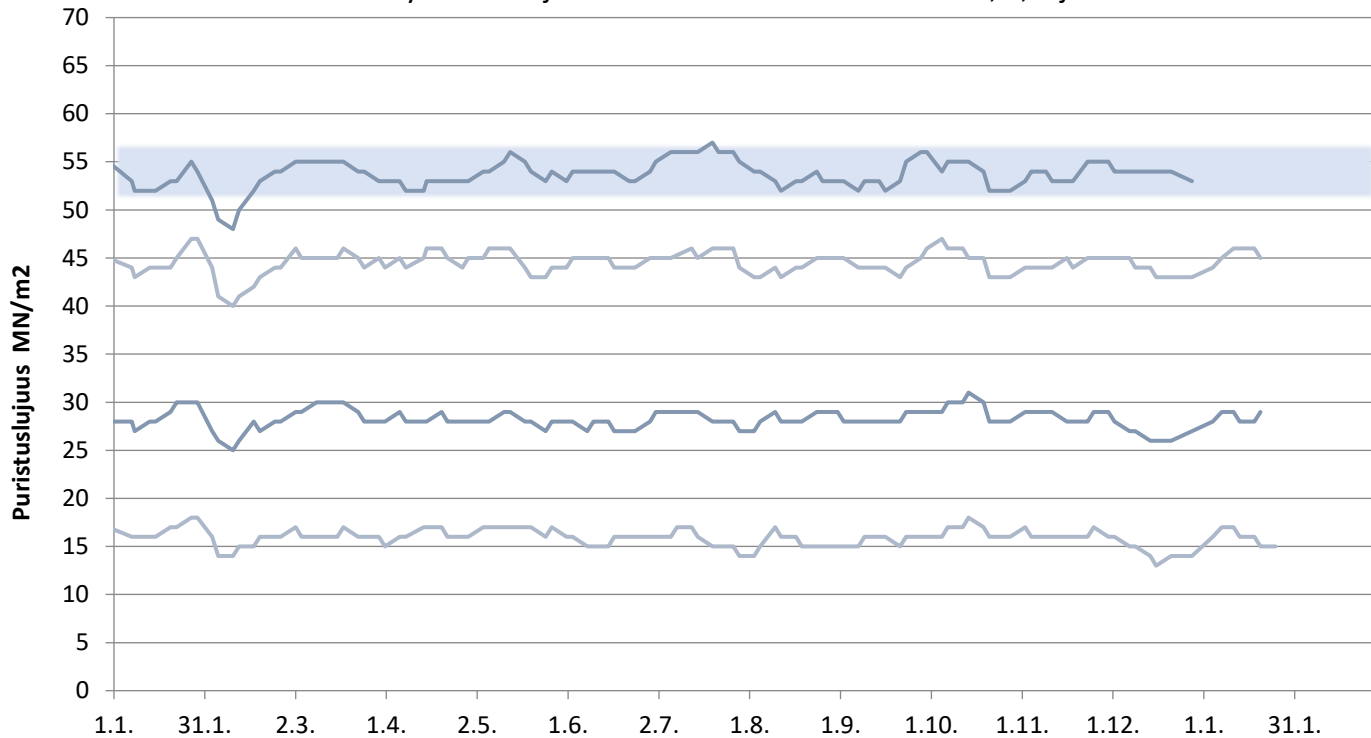
Lappeenrannan Pikasementti

Lastausnäytteiden lujuudet kolmen liukuva keskiarvo 1,2 ja 28 vrk



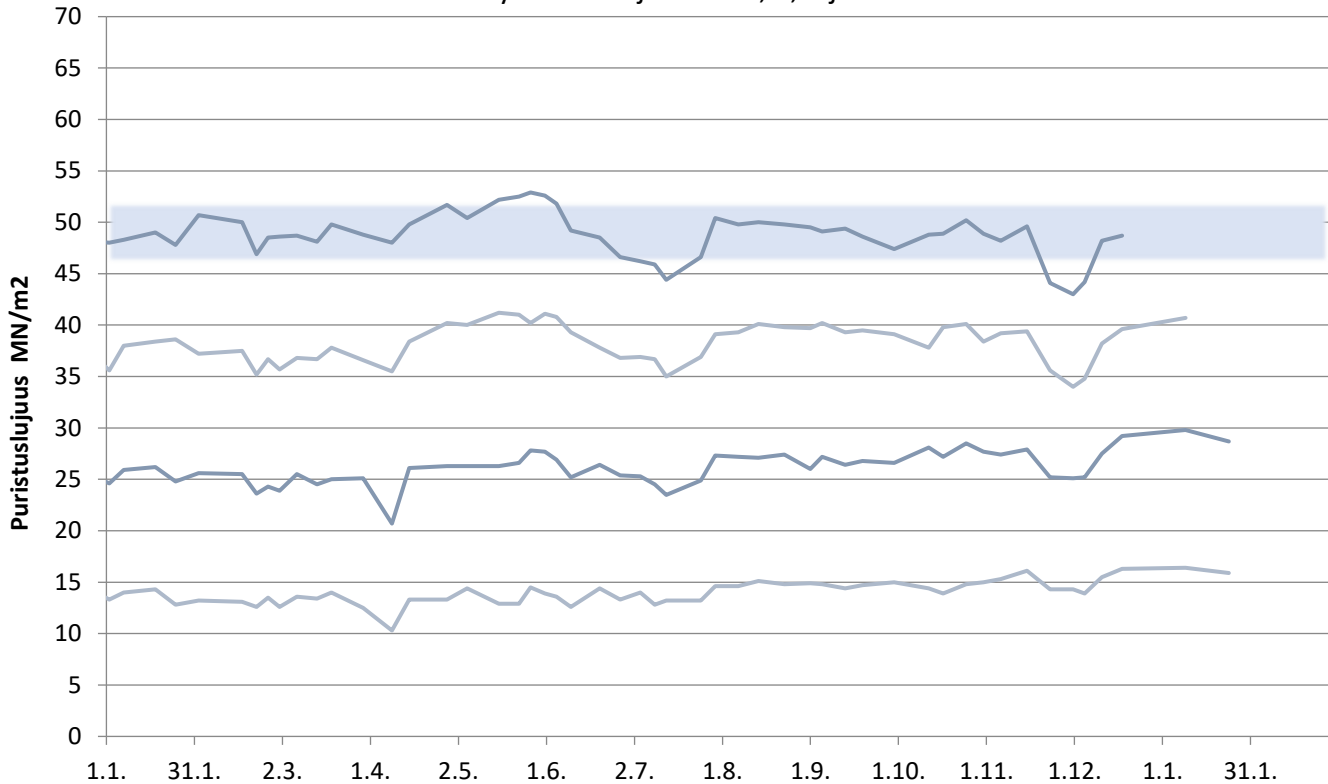
Lappeenrannan SR-sementti

Lastausnäytteiden lujuudet kolmen liukuva keskiarvo 1, 2, 7 ja 28 vrk



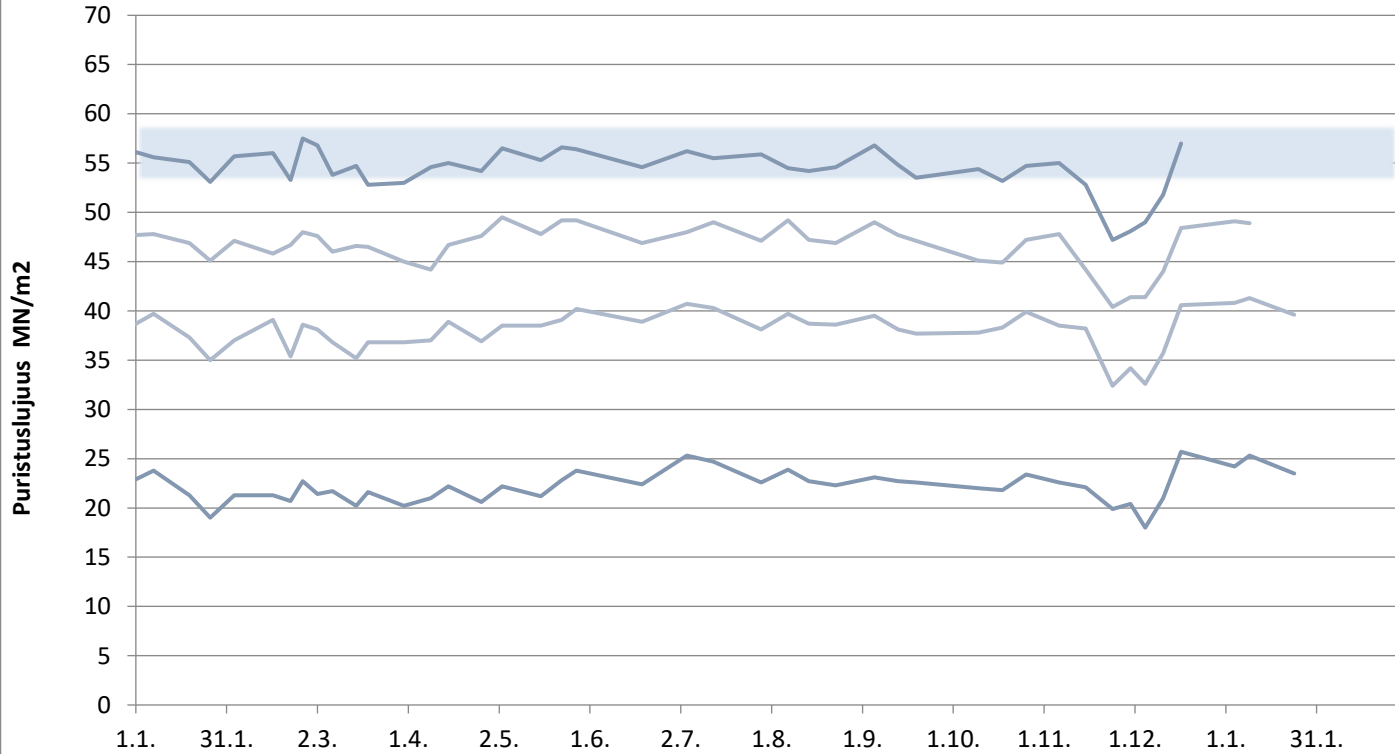
Plussementti Vihreäsaari

Laivanäytteiden lujuudet 1, 2, 7 ja 28 vrk



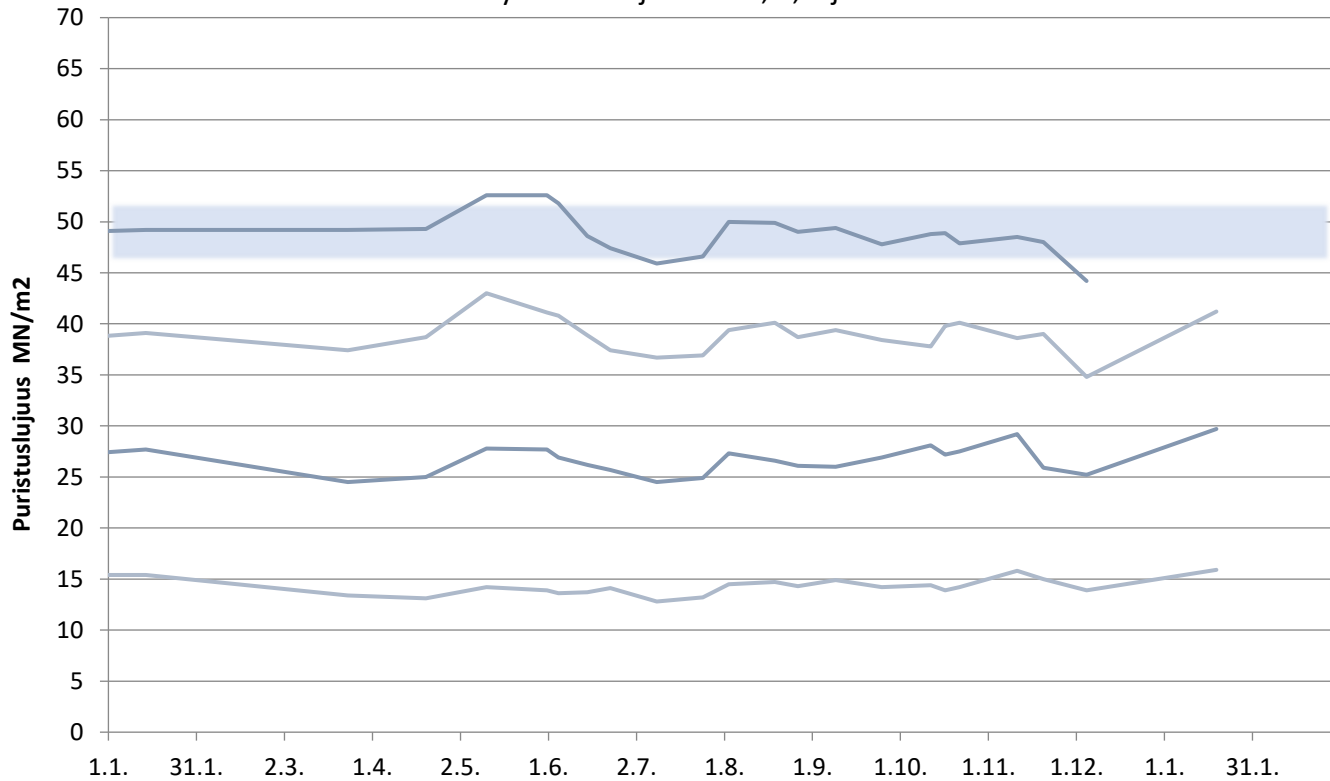
Rapidsementti Vihreäsaari

Laivanäytteiden lujuudet 1, 2, 7 ja 28 vrk



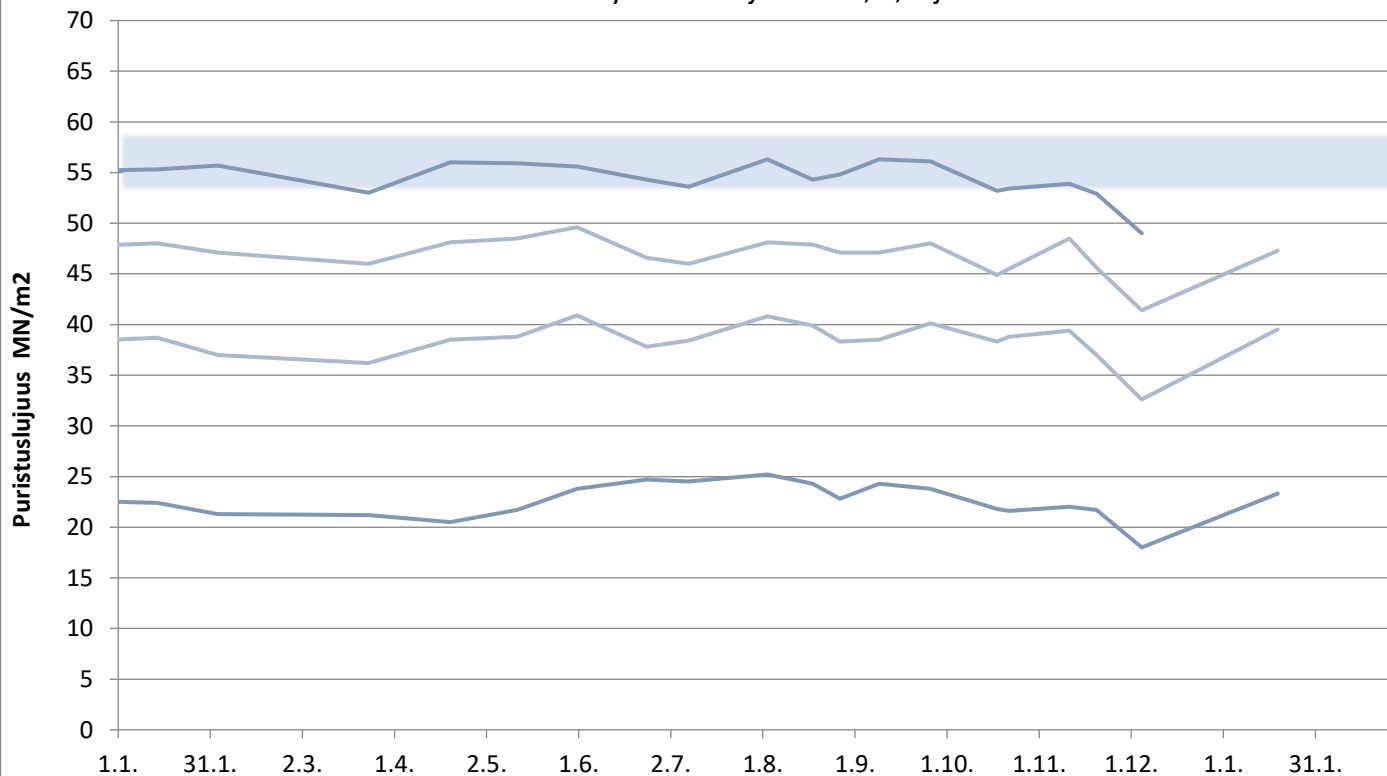
Plussementti Pietarsaari

Laivanäytteiden lujuudet 1, 2, 7 ja 28 vrk



Rapidsementti Pietarsaari

Laivanäytteiden lujuudet 1, 2, 7 ja 28 vrk

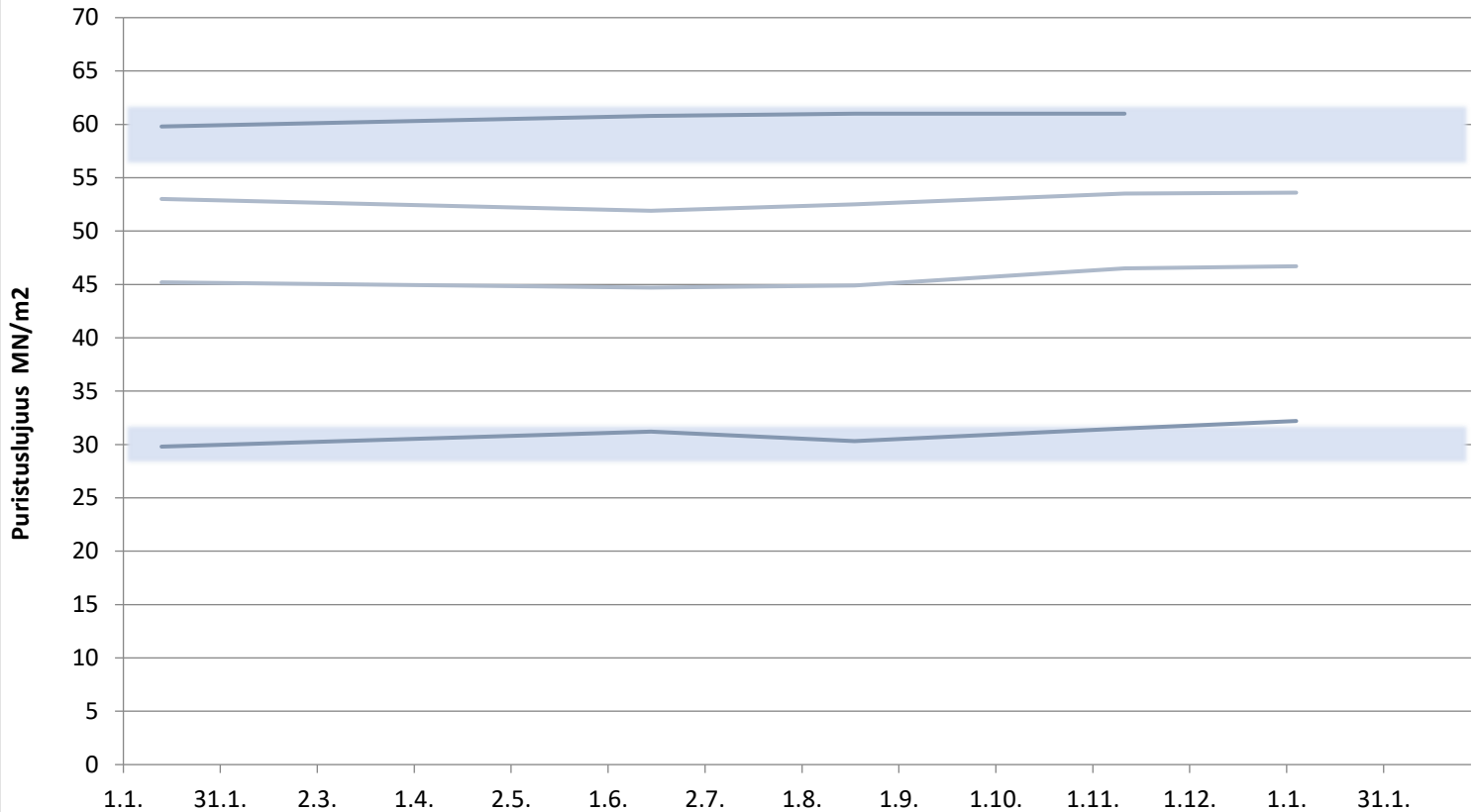


FINNSEMENTTI
A CRH COMPANY

päivitetty 29.1.2021

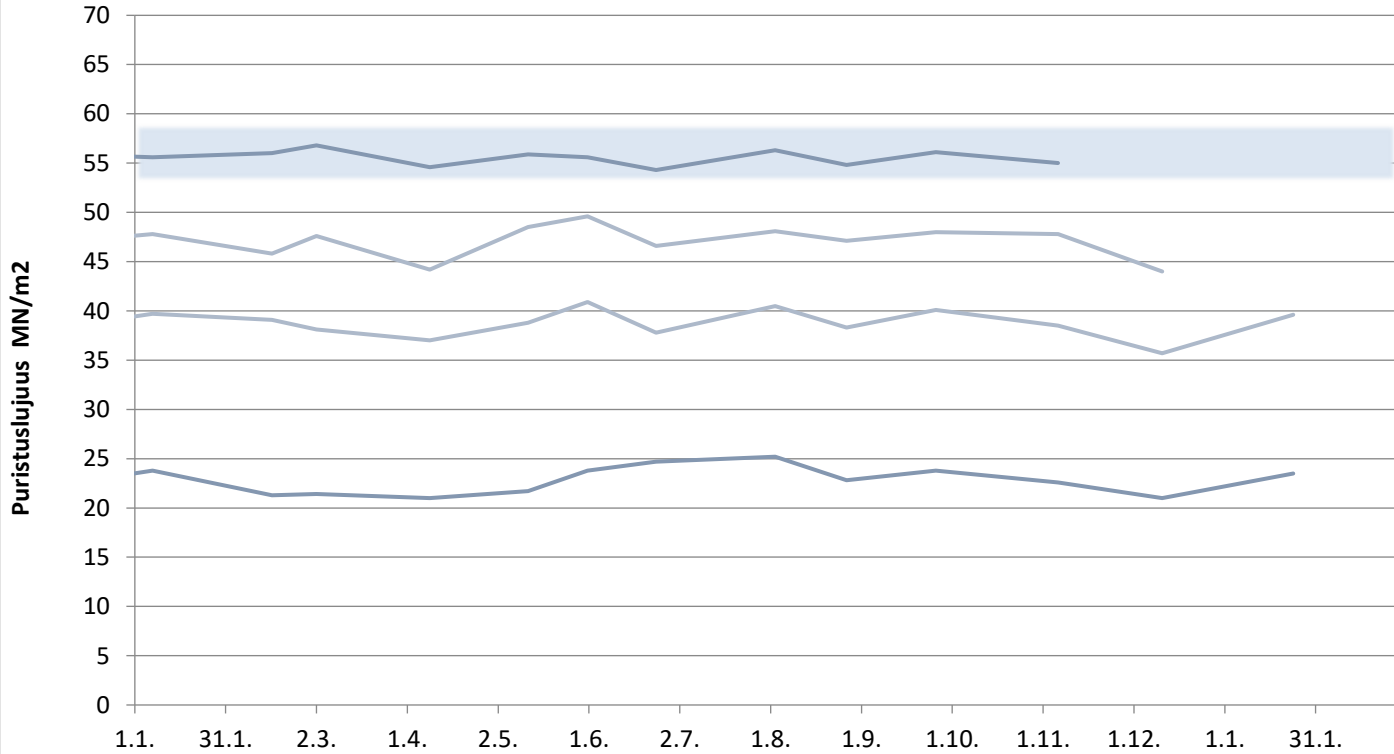
Pikasementti Vaasa

Laivanäytteiden lujuudet 1, 2, 7 ja 28 vrk



Rapidsementti Maarianhamina

Laivanäytteiden lujuudet 1, 2, 7 ja 28 vrk



KJ400, RAAHE

Aktiivisuusindeksi 7 ja 28 vrk

