

Laatuinformaatio vko 5

pvm:

5.2.2021

Lastaussiiloista otettujen näytteiden puristuslujuus (SFS-EN 196-1)

kolmen perättäisen näytteen liukuva keskiarvo:

(Huom. testaustulosten hajonta +/-1,5 MPa)

* viimeisten laivauserien tuloksia

FINNSEMENTTI
A CRH COMPANY**Parainen**

	pvm	MPa	pvm	MPa	pvm	MPa	m ² /kg	%	%	%
	2 vrk		7 vrk		28 vrk		Hienous	Vaaleusaste	Kalkkikivi	Kuona
Plussementti	20.01.	29	20.01.	40	28.12.	52				
CEM II/B-M(S-LL)42.5N	25.01.	29	25.01.	40	04.01.	52	450	35	10	13
	27.01.	29	27.01.	40	07.01.	52				
	1 vrk		7 vrk		28 vrk		Hienous	Vaaleusaste	Kalkkikivi	Kuona
Rapidsementti	27.01.	23	20.01.	49	28.12.	58				
CEM II/A-LL 42.5 R	01.02.	24	25.01.	48	04.01.	58	470	32	8	0
	03.02.	24	27.01.	48	07.01.	57				
	1 vrk		2 vrk		28 vrk		Hienous	Vaaleusaste	Kalkkikivi	Kuona
Pikaseimentti	27.01.	32	20.01.	46	28.12.	60				
CEM I 52.5 R	01.02.	32	25.01.	46	04.01.	61	570	34	4	0
	03.02.	32	27.01.	46	07.01.	62				
	1 vrk		7 vrk		28 vrk		Hienous	Vaaleusaste	Kalkkikivi	Kuona
Valkoseimentti *	04.11.	25	04.11.	62	04.11.	70	400	80	0	0
CEM I 52.5 R - SR5										

Lappeenranta

	pvm	MPa	pvm	MPa	pvm	MPa	m ² /kg	%	%	%
	2 vrk		7 vrk		28 vrk		Hienous	Vaaleusaste	Kalkkikivi	Kuona
Oiva-seimentti	25.01.	26	20.01.	42	28.12.	50				
CEMII/B-M(S-LL)42.5N	27.01.	26	25.01.	42	04.01.	50	450	32	17	7
	01.02.	25	27.01.	42	07.01.	52				
	1 vrk		7 vrk		28 vrk		Hienous	Vaaleusaste	Kalkkikivi	Kuona
Rapidsementti	25.01.	23	20.01.	53	21.12.	60				
CEM II/A-LL 52.5 N	27.01.	23	25.01.	53	28.12.	60	480	29	7	0
	01.02.	23	27.01.	53	04.01.	61				
	1 vrk		2 vrk		28 vrk		Hienous	Vaaleusaste	Kalkkikivi	Kuona
Pikaseimentti	27.01.	30	25.01.	43	28.12.	67				
CEM I 52.5 R	01.02.	30	27.01.	43	04.01.	68	560	29	2	0
	03.02.	31	01.02.	43	07.01.	69				
	2 vrk		7 vrk		28 vrk		Hienous	Vaaleusaste	Kalkkikivi	Kuona
SR-seimentti	25.01.	29	20.01.	45	21.12.	54				
CEM I 42.5 N - SR3	27.01.	28	25.01.	46	28.12.	53	370	21	3	0
	01.02.	28	27.01.	46	04.01.	54				

Raahen kuonajauheen laatuinformaatio

Hienous		Aktiivisuusindeksi			
pvm	m ² /kg	pvm	7 vrk	pvm	28 vrk
25.01.	368	15.01.	60 %	17.12.	88 %
28.01.	366	18.01.	60 %	21.12.	89 %
02.02.	357	21.01.	60 %	28.12.	90 %

Annamme mielellämme lisätietoja sementeistämme ja kuonajauheesta:

Mikko Marjalaakso 0201 206 208

Iiro Aro 0201 206 447

Heikki Alarautalahti 0201 206 204

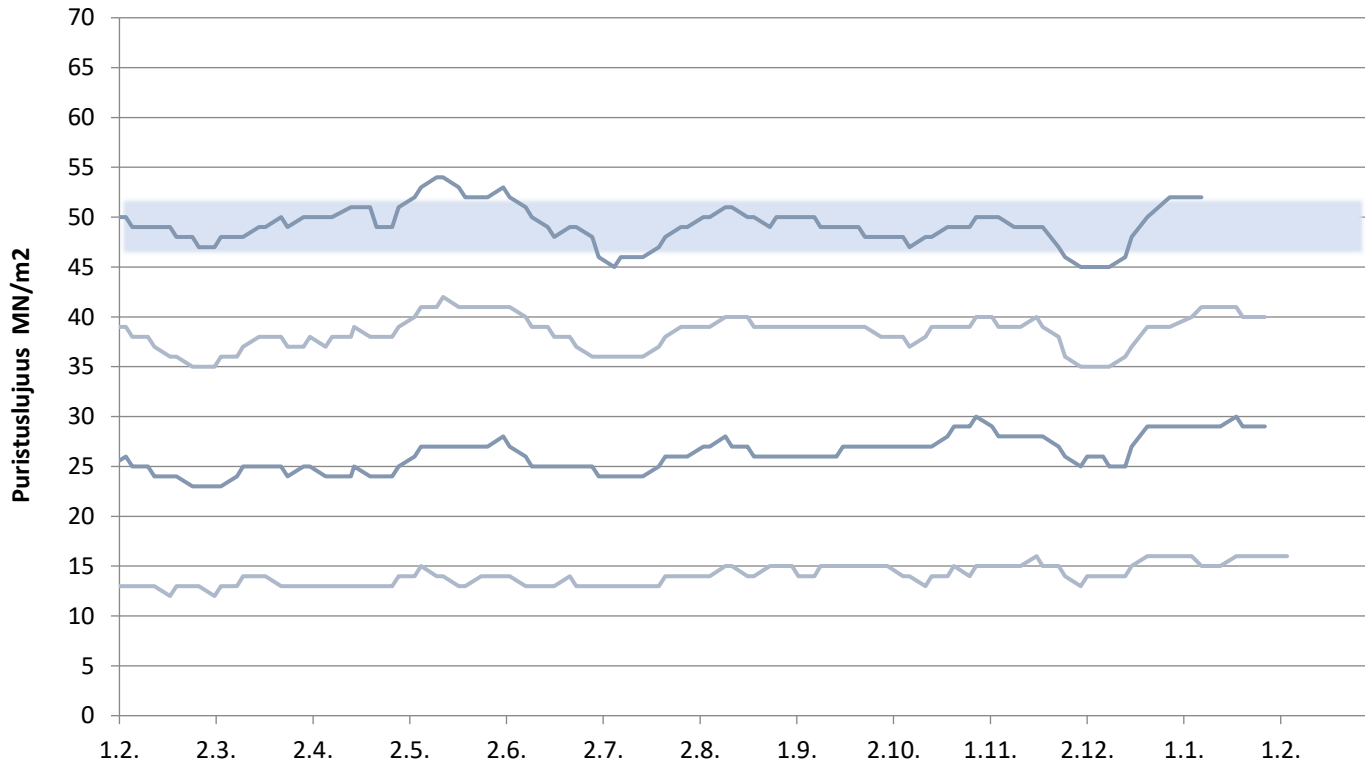
Pekka Rajala 0201 206 342

Sini Ruokonen 0201 206 209

Tekninen neuvontamme antaa mielellään lisätietoja 0201206200

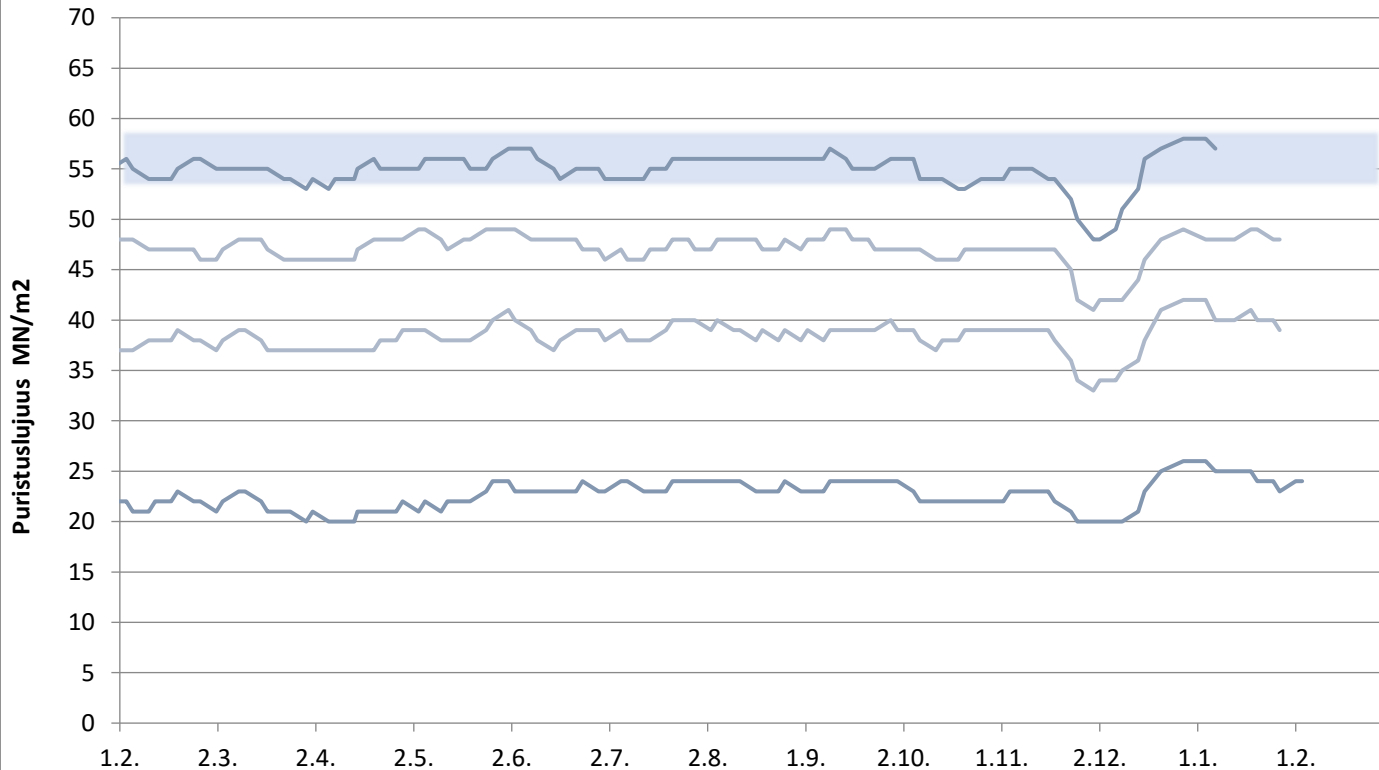
Paraisten Plussementti

Lastausnäytteiden lujuudet kolmen liukuva keskiarvo 1, 2, 7 ja 28 vrk



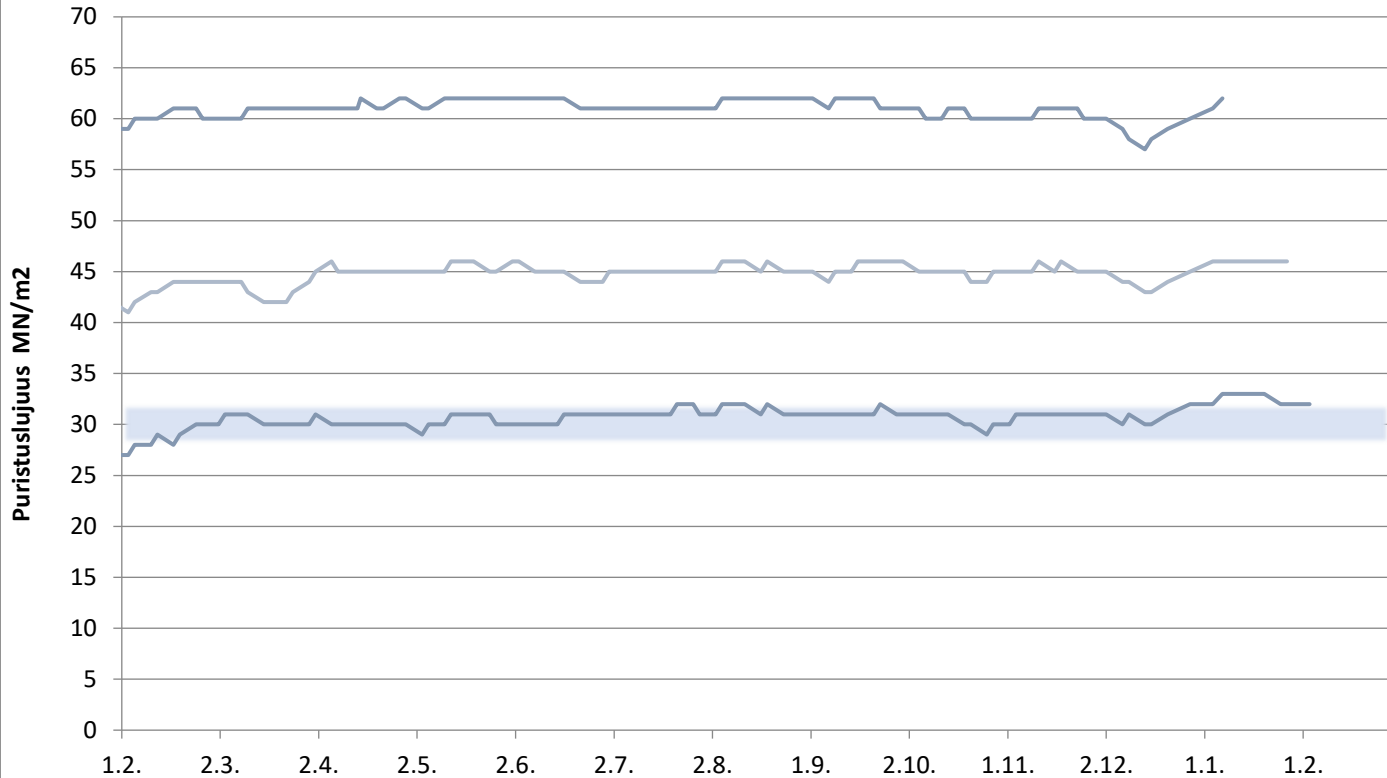
Paraisten Rapidsementti

Lastausnäytteiden lujuudet kolmen liukuva keskiarvo 1, 2, 7 ja 28 vrk



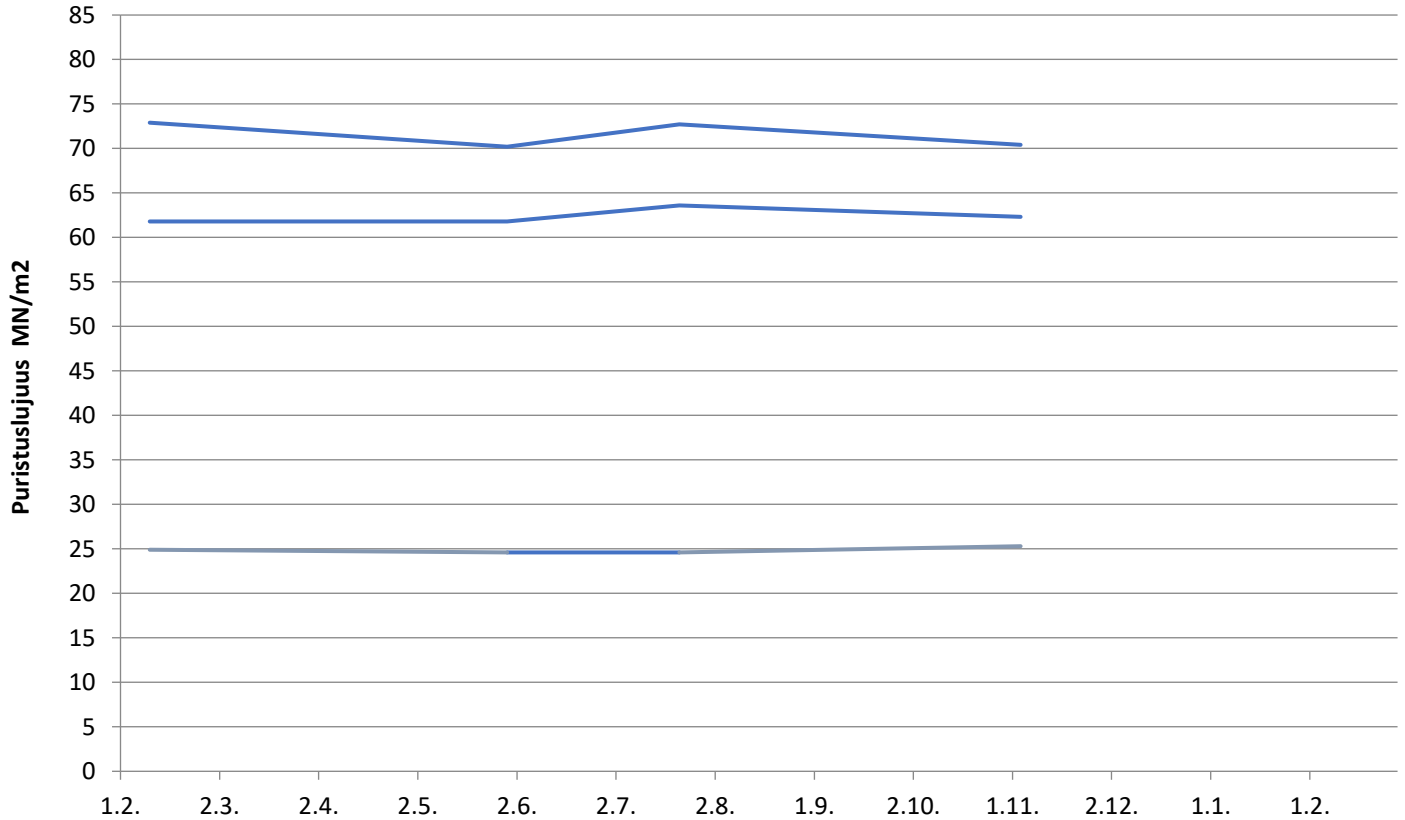
Paraisten Pikasementti

Lastausnäytteiden lujuudet kolmen liukuva keskiarvo 1, 2 ja 28 vrk



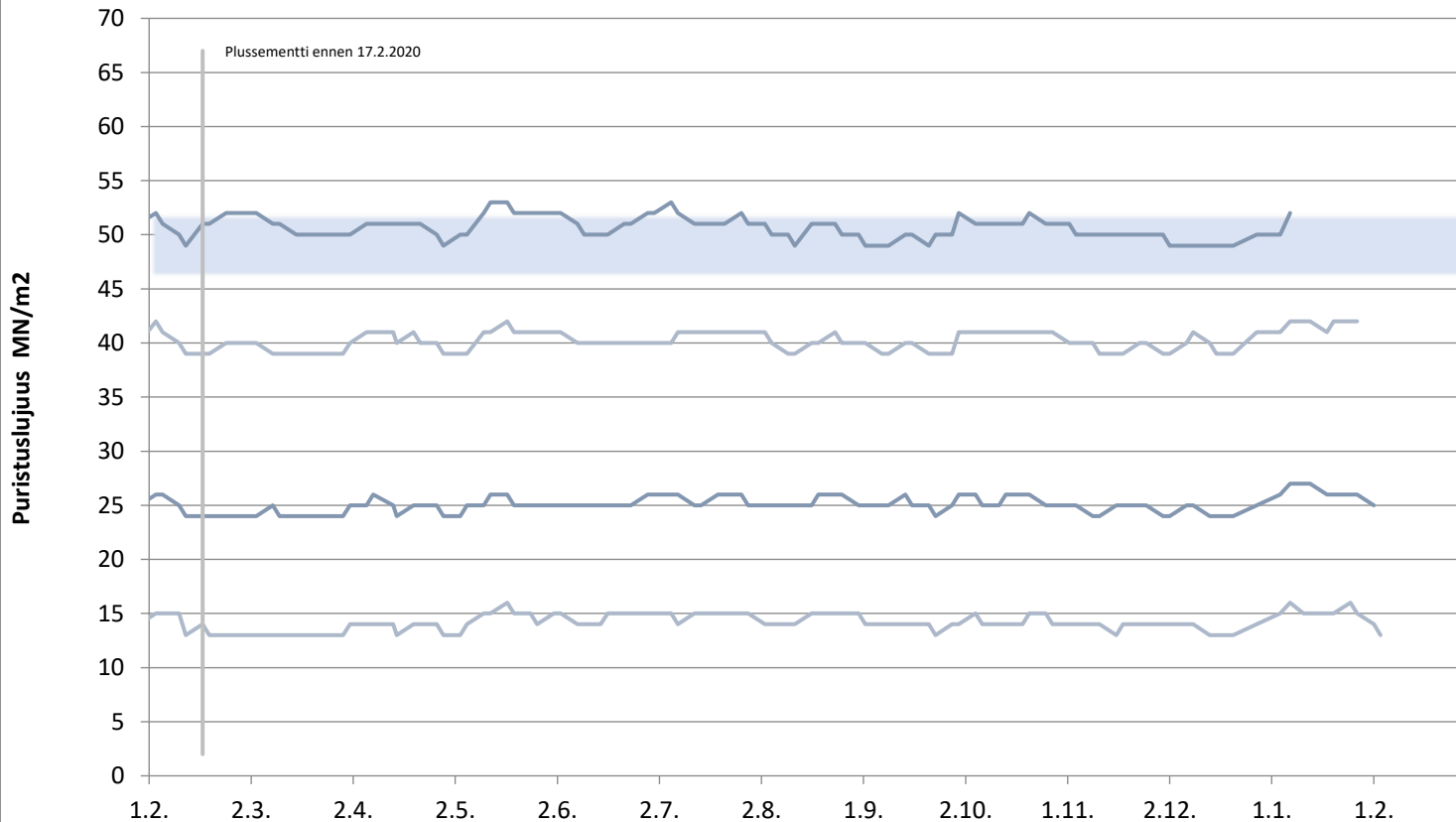
Valkosementti

Laivanäytteiden lujuudet 1, 7 ja 28 vrk



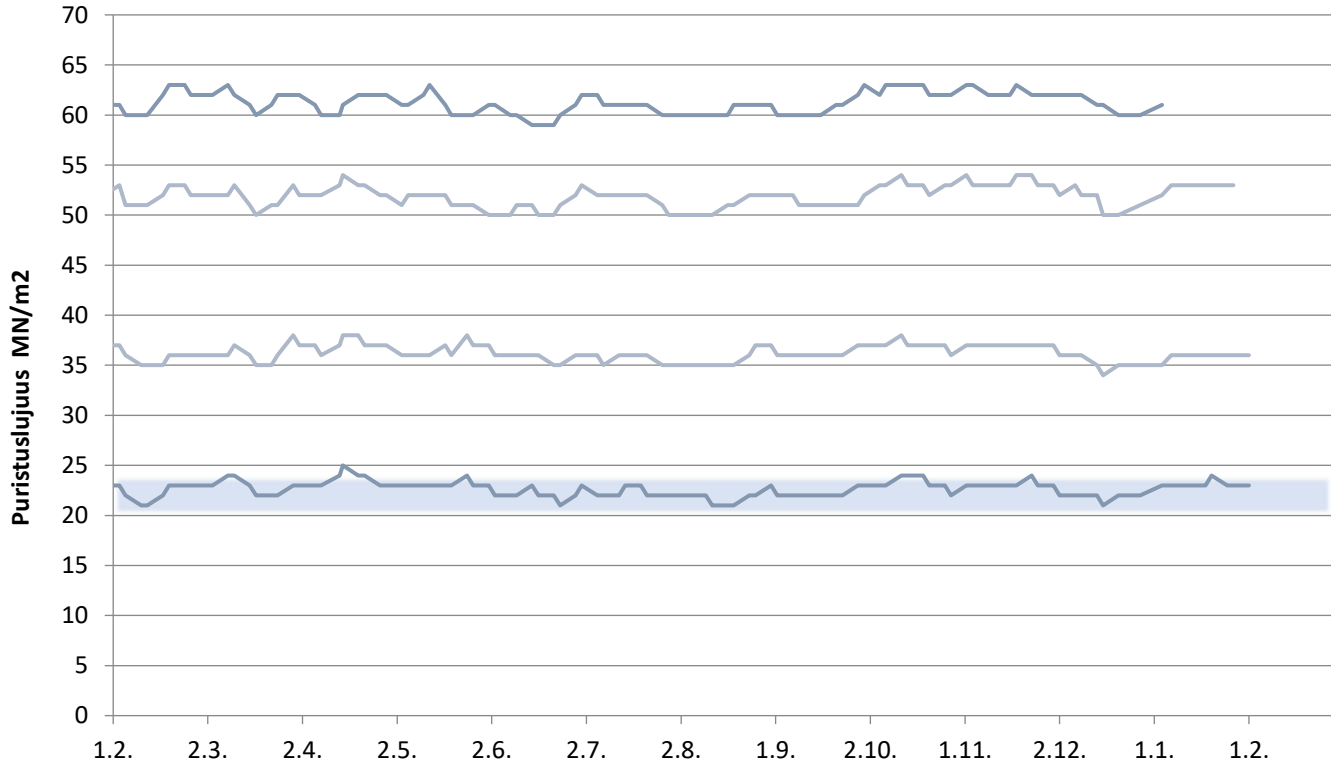
Lappeenrannan Oiva-sementti

Lastausnäytteiden lujuudet kolmen liukuva keskiarvo 1, 2, 7 ja 28 vrk



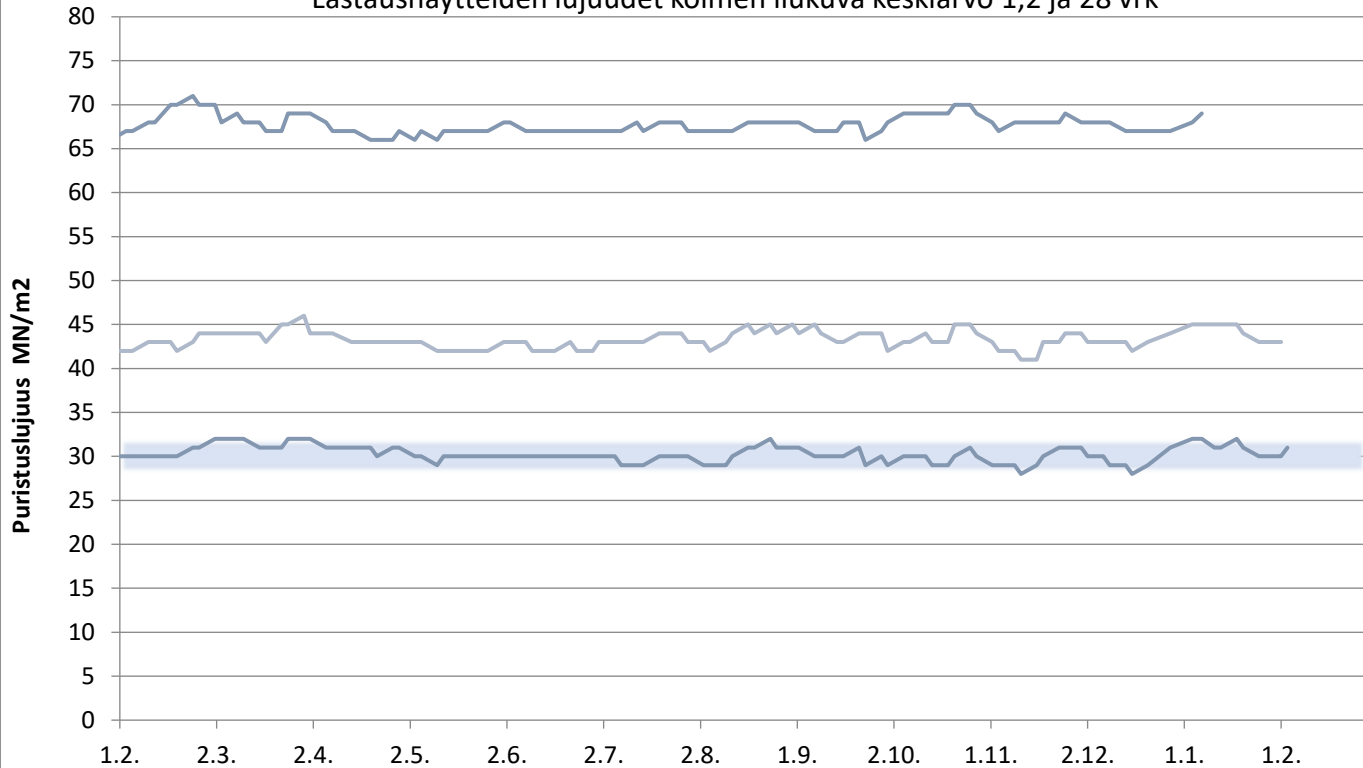
Lappeenrannan Rapidsementti

Lastausnäytteiden lujuudet kolmen liukuva keskiarvo 1, 2, 7 ja 28 vrk



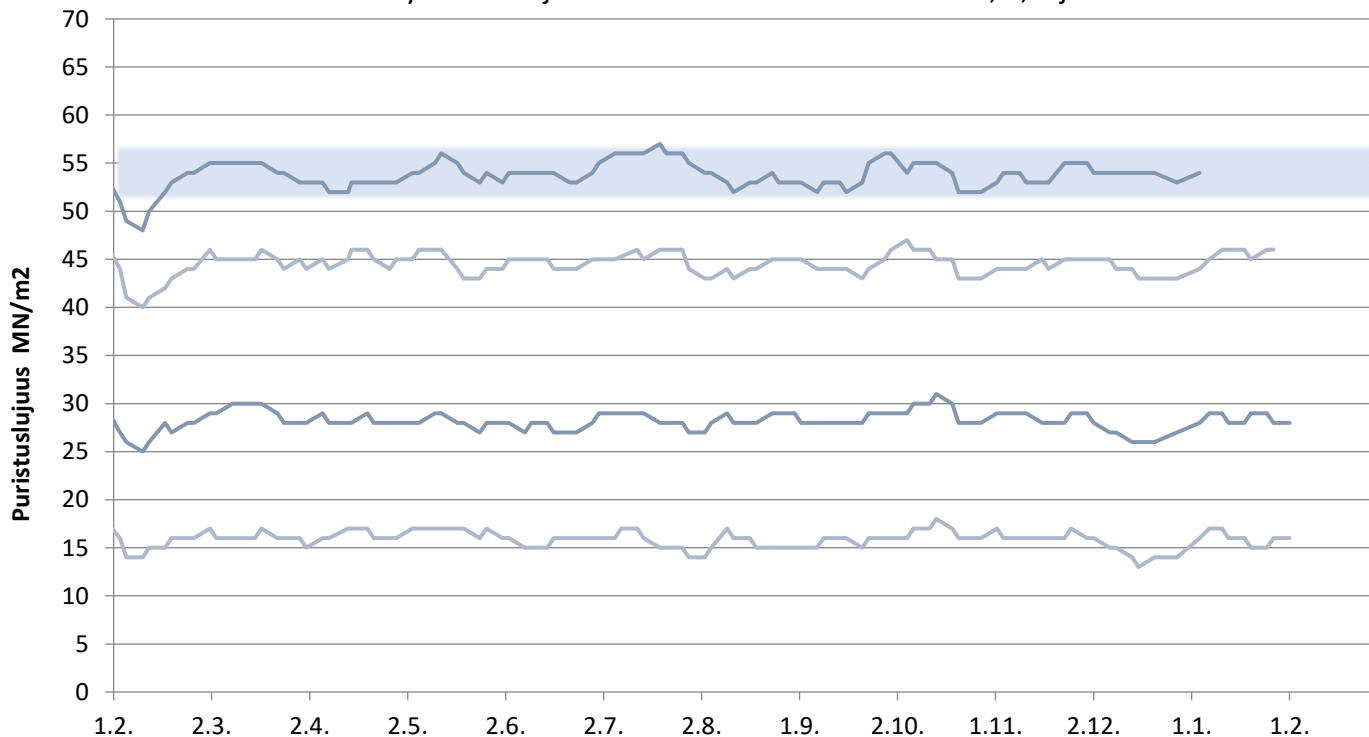
Lappeenrannan Pikasementti

Lastausnäytteiden lujuudet kolmen liukuva keskiarvo 1,2 ja 28 vrk



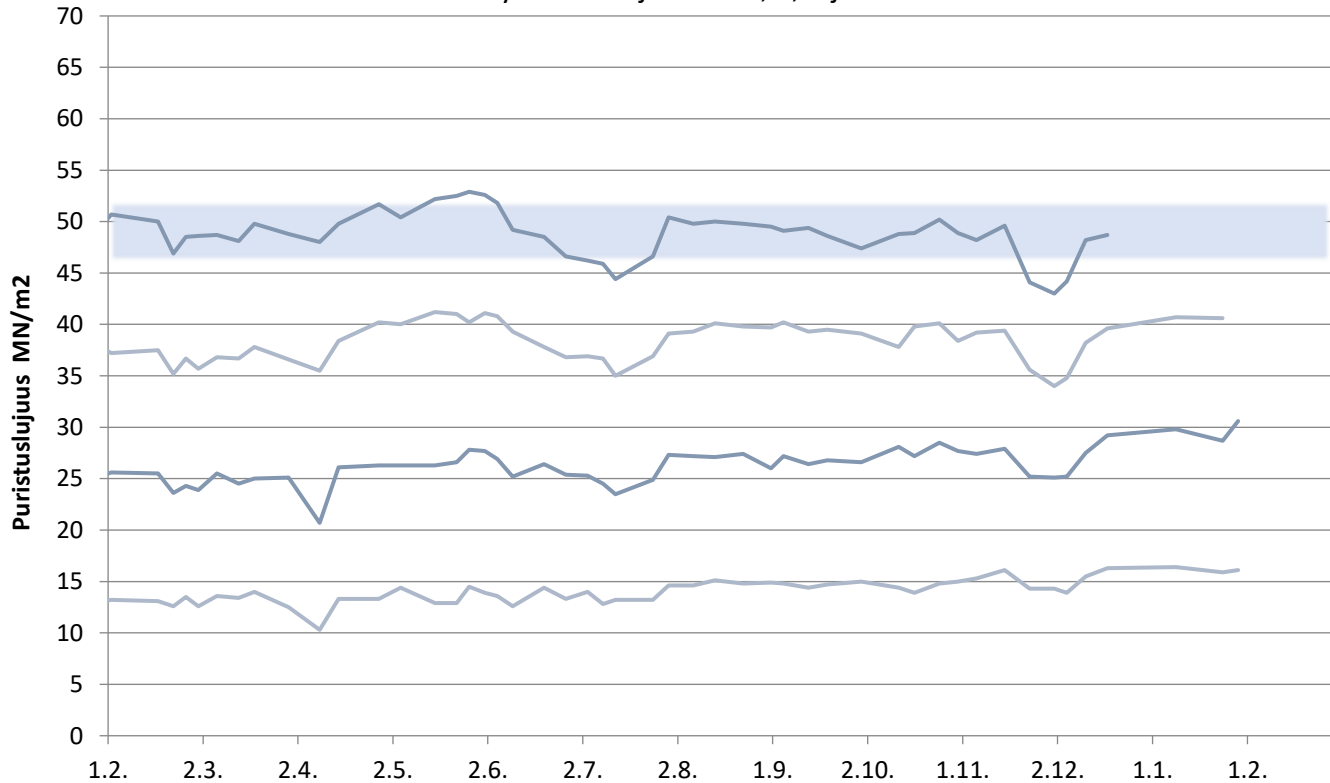
Lappeenrannan SR-sementti

Lastausnäytteiden lujuudet kolmen liukuva keskiarvo 1, 2, 7 ja 28 vrk



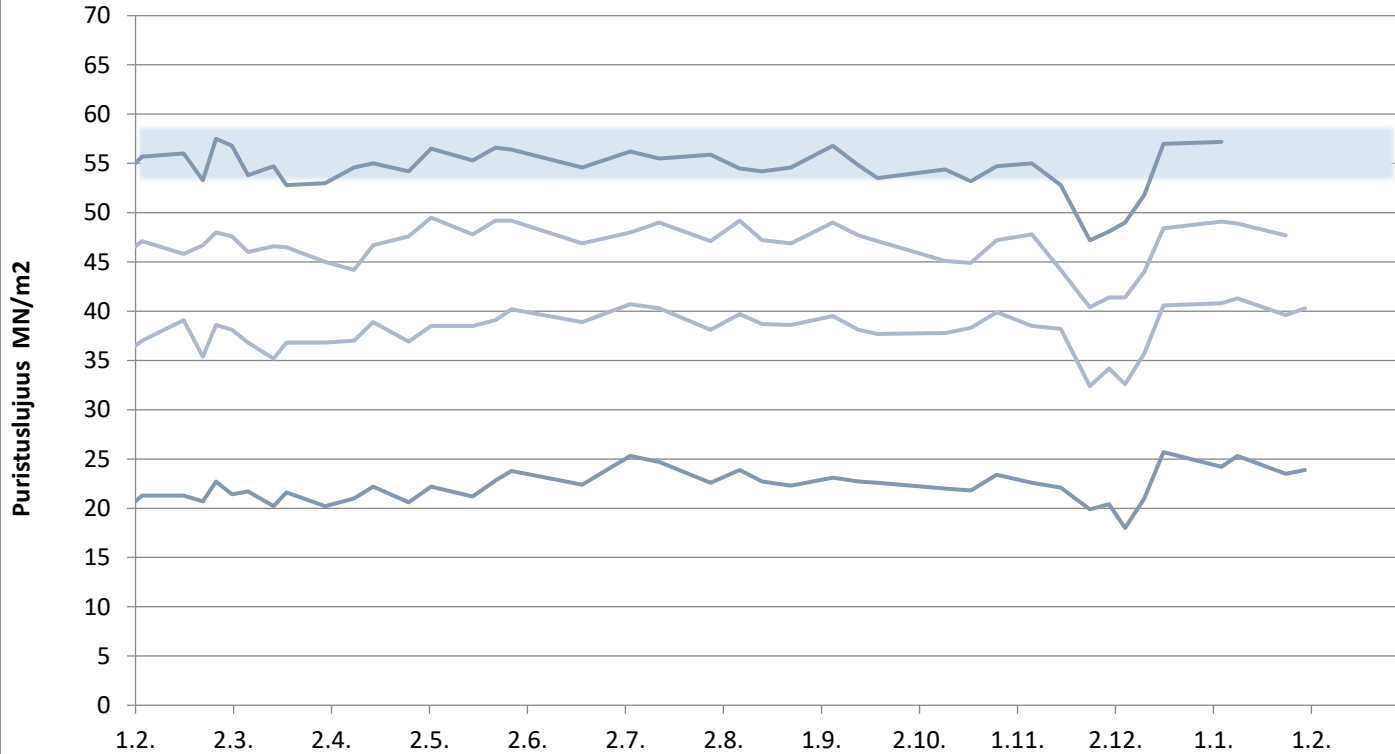
Plussementti Vihreäsaari

Laivanäytteiden lujuudet 1, 2, 7 ja 28 vrk



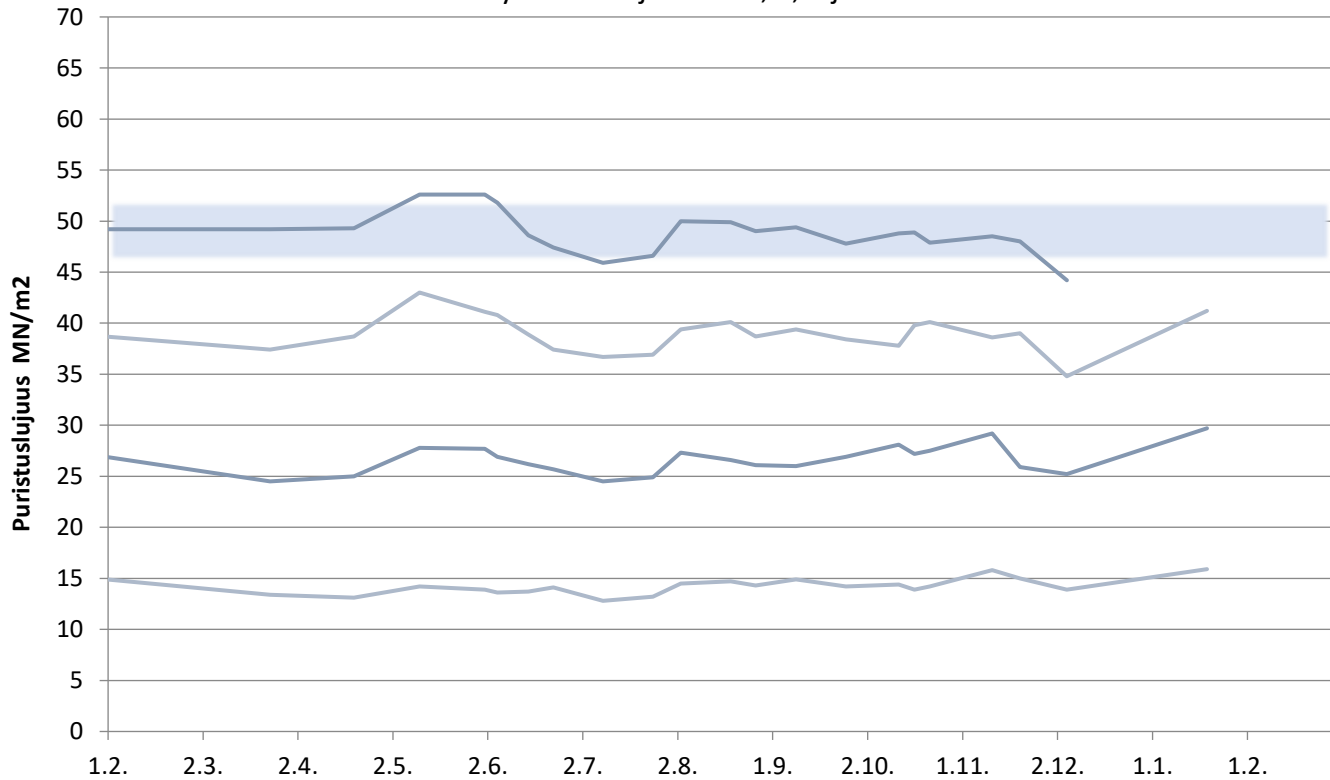
Rapidsementti Vihreäsaari

Laivanäytteiden lujuudet 1, 2, 7 ja 28 vrk



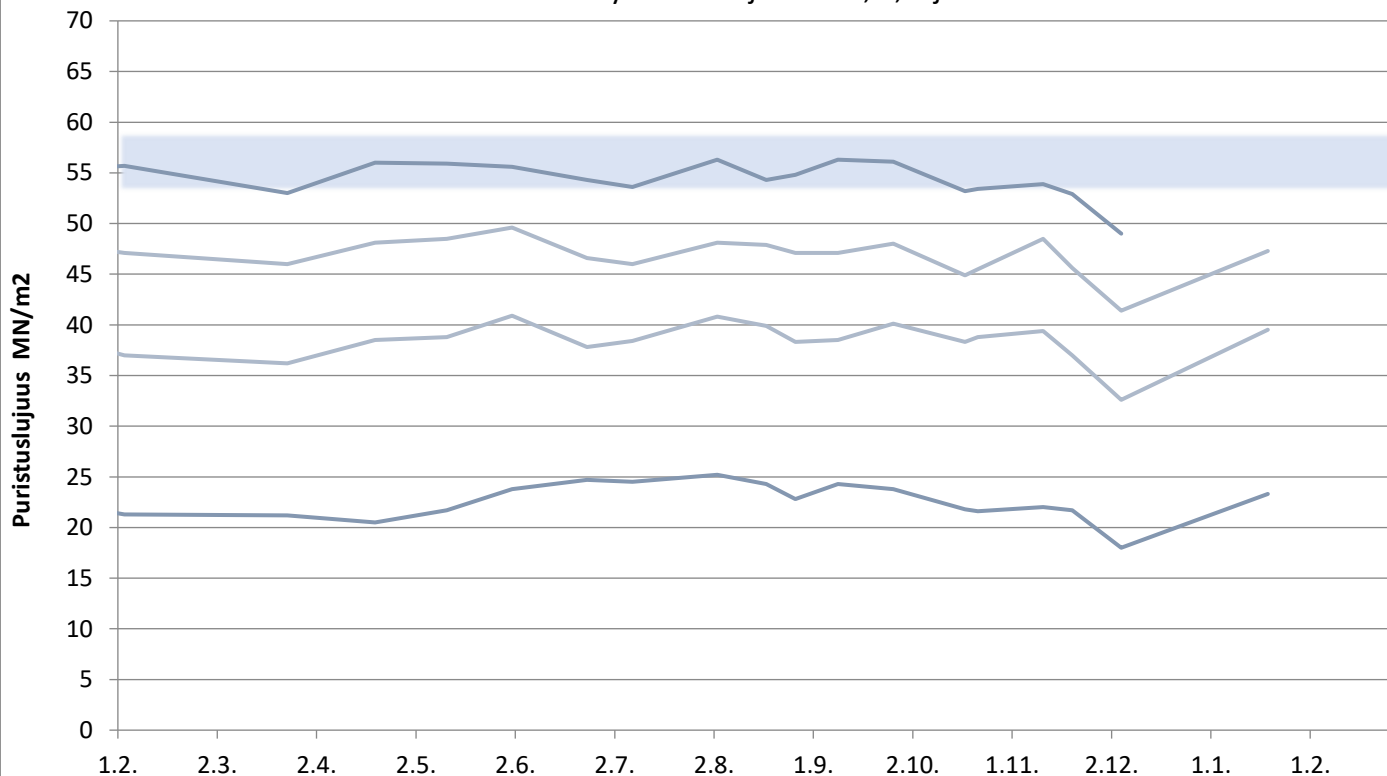
Plussementti Pietarsaari

Laivanäytteiden lujuudet 1, 2, 7 ja 28 vrk



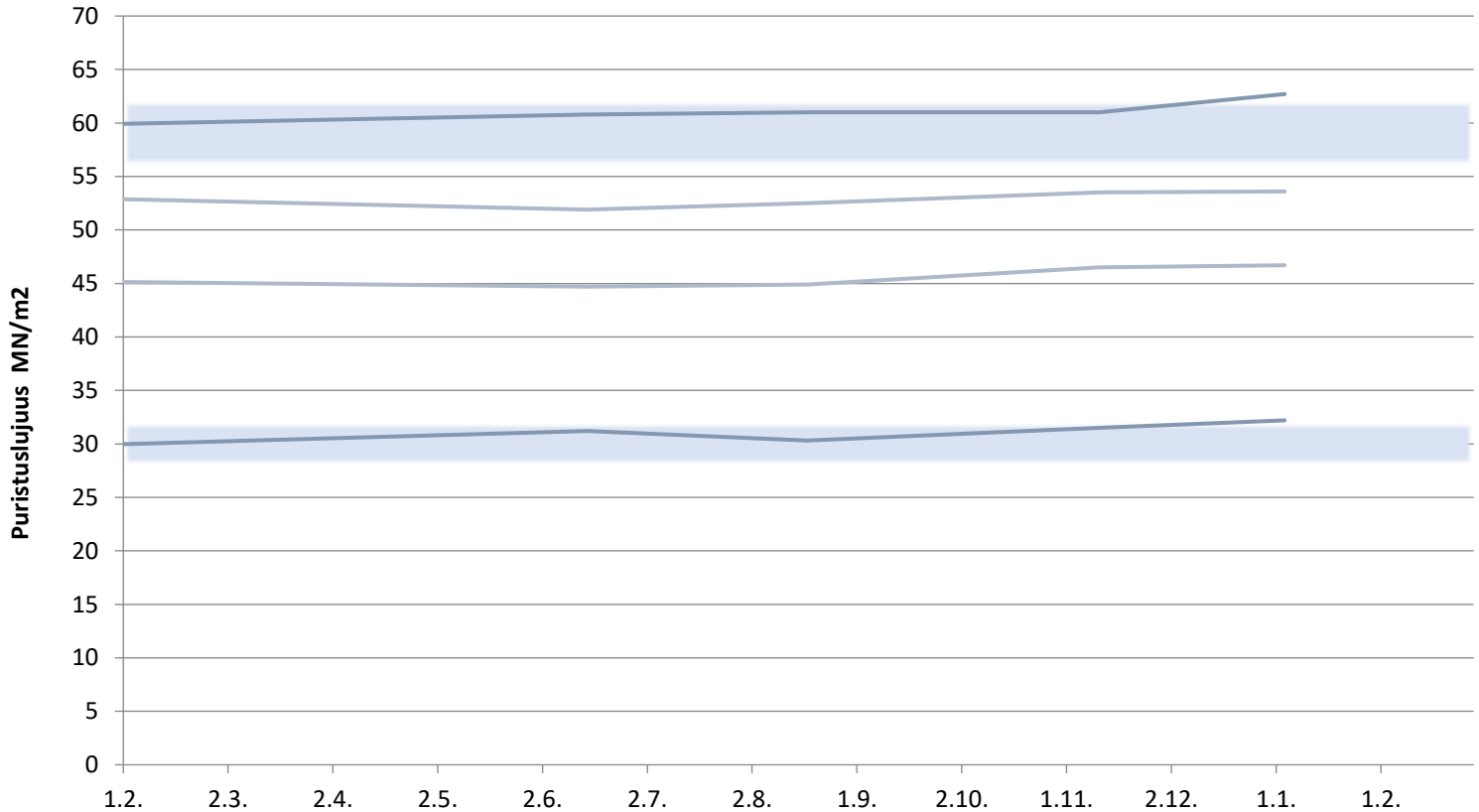
Rapidsementti Pietarsaari

Laivanäytteiden lujuudet 1, 2, 7 ja 28 vrk



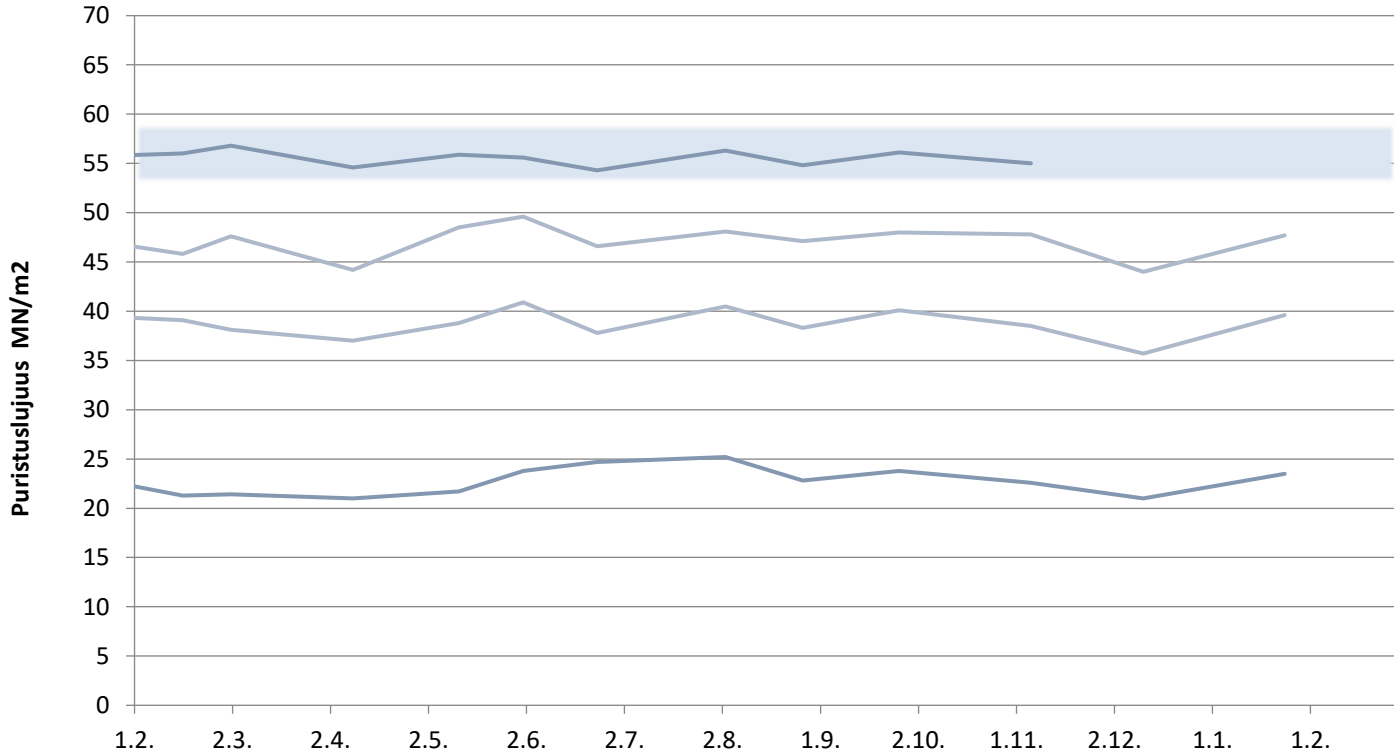
Pikasementti Vaasa

Laivanäytteiden lujuudet 1, 2, 7 ja 28 vrk



Rapidsementti Maarianhamina

Laivanäytteiden lujuudet 1, 2, 7 ja 28 vrk



KJ400, RAAHE

Aktiivisuusindeksi 7 ja 28 vrk

