

# Laatuinformaatio vko 14

pvm:

9.4.2021

Lastaussiiloista otettujen näytteiden puristuslujuus (SFS-EN 196-1)  
kolmen perättäisen näytteen liukuva keskiarvo:

(Huom. testaustulosten hajonta +/-1,5 MPa)

\* viimeisten laivauserien tuloksia

\*\* Plussementti / 1.3.2021 alkaen Oiva-sementti

**FINNSEMENTTI**  
A CRH COMPANY

## Parainen

	pvm	MPa	pvm	MPa	pvm	MPa	m <sup>2</sup> /kg	%	%	%
	1 vrk		7 vrk		28 vrk		Hienous	Vaaleusaste	Kalkkikivi	Kuona
Oiva-sementti **	31.03.	14	24.03.	42	03.03.	53	480	36	11	14
CEM II/B-M(S-LL)42.5N	06.04.	15	29.03.	42	08.03.	52				
	07.04.	15	31.03.	42	10.03.	53				
	1 vrk		7 vrk		28 vrk		Hienous	Vaaleusaste	Kalkkikivi	Kuona
Rapidsementti	31.03.	22	24.03.	47	03.03.	56	470	33	7	0
CEM II/A-LL 42.5 R	06.04.	22	29.03.	48	08.03.	55				
	07.04.	22	31.03.	48	10.03.	56				
	1 vrk		2 vrk		28 vrk		Hienous	Vaaleusaste	Kalkkikivi	Kuona
Pikaseimentti	31.03.	31	24.03.	47	03.03.	63	560	35	4	0
CEM I 52.5 R	06.04.	31	29.03.	47	08.03.	63				
	07.04.	32	31.03.	47	10.03.	63				
	1 vrk		7 vrk		28 vrk		Hienous	Vaaleusaste	Kalkkikivi	Kuona
Valkoseimentti *	04.11.	25	04.11.	62	04.11.	70	400	80	0	0
CEM I 52.5 R - SR5										

## Lappeenranta

	pvm	MPa	pvm	MPa	pvm	MPa	m <sup>2</sup> /kg	%	%	%
	1 vrk		7 vrk		28 vrk		Hienous	Vaaleusaste	Kalkkikivi	Kuona
Oiva-sementti	31.03.	13	24.03.	39	03.03.	51	440	32	17	10
CEMII/B-M(S-LL)42.5N	06.04.	12	29.03.	39	08.03.	51				
	07.04.	13	31.03.	39	10.03.	51				
	1 vrk		7 vrk		28 vrk		Hienous	Vaaleusaste	Kalkkikivi	Kuona
Rapidsementti	29.03.	21	24.03.	52	03.03.	60	480	29	8	0
CEM II/A-LL 52.5 N	31.03.	21	29.03.	51	08.03.	61				
	06.04.	22	31.03.	52	10.03.	62				
	1 vrk		2 vrk		28 vrk		Hienous	Vaaleusaste	Kalkkikivi	Kuona
Pikaseimentti	31.03.	30	29.03.	43	03.03.	65	560	32	3	0
CEM I 52.5 R	06.04.	30	31.03.	44	08.03.	67				
	07.04.	30	06.04.	44	10.03.	67				
	2 vrk		7 vrk		28 vrk		Hienous	Vaaleusaste	Kalkkikivi	Kuona
SR-seimentti	29.03.	28	24.03.	45	03.03.	55	370	22	2	0
CEM I 42.5 N - SR3	31.03.	28	29.03.	44	08.03.	55				
	06.04.	29	31.03.	45	10.03.	54				

## Raahen kuonajauheen laatuinformaatio

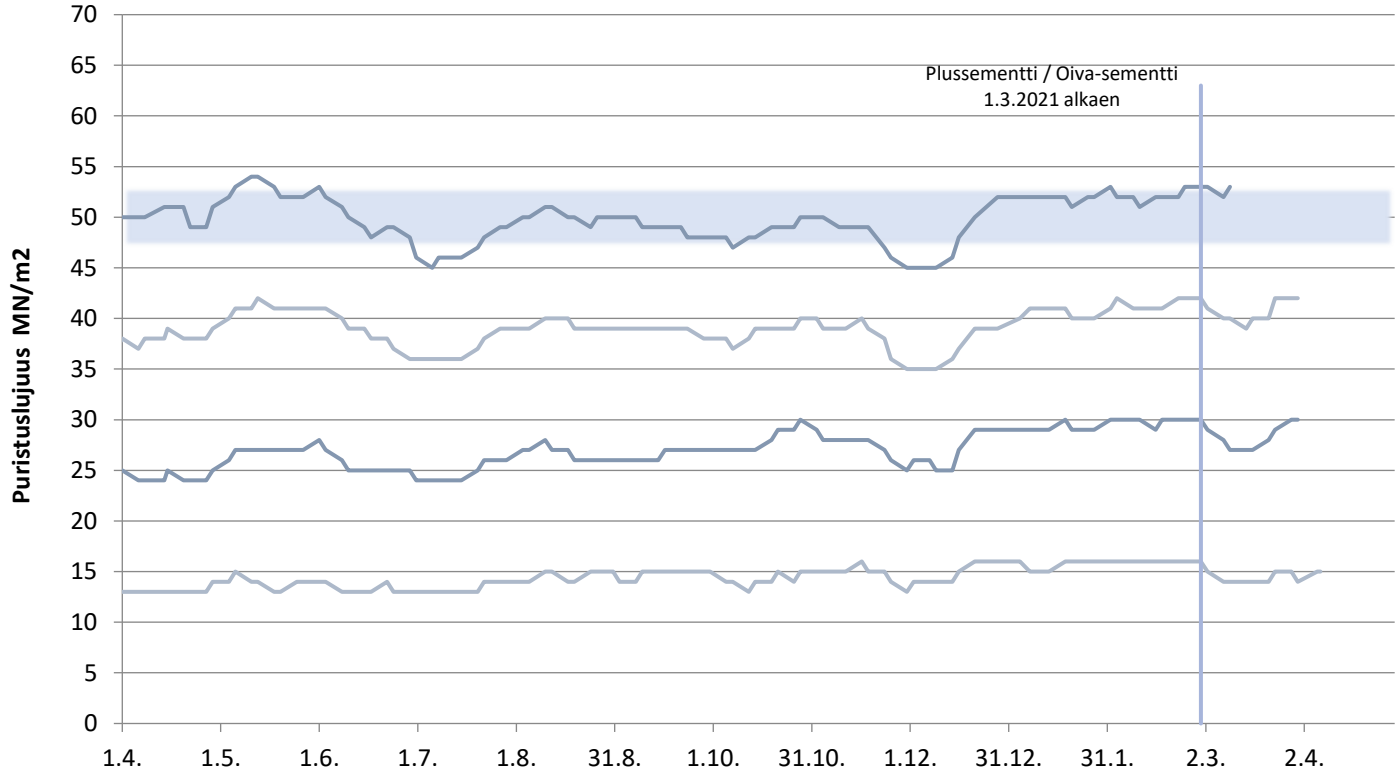
Aktiivisuusindeksi			
pvm	7 vrk	pvm	28 vrk
18.03.	59 %	01.03.	92 %
23.03.	59 %	06.03.	93 %
25.03.	57 %	08.03.	92 %

Lisätietoja sementeistämme ja kuonajauheesta:

Mikko Marjalaakso	0201 206 208
Iiro Aro	0201 206 447
Heikki Alarautalahti	0201 206 204
Pekka Rajala	0201 206 342
Sini Ruokonen	0201 206 209

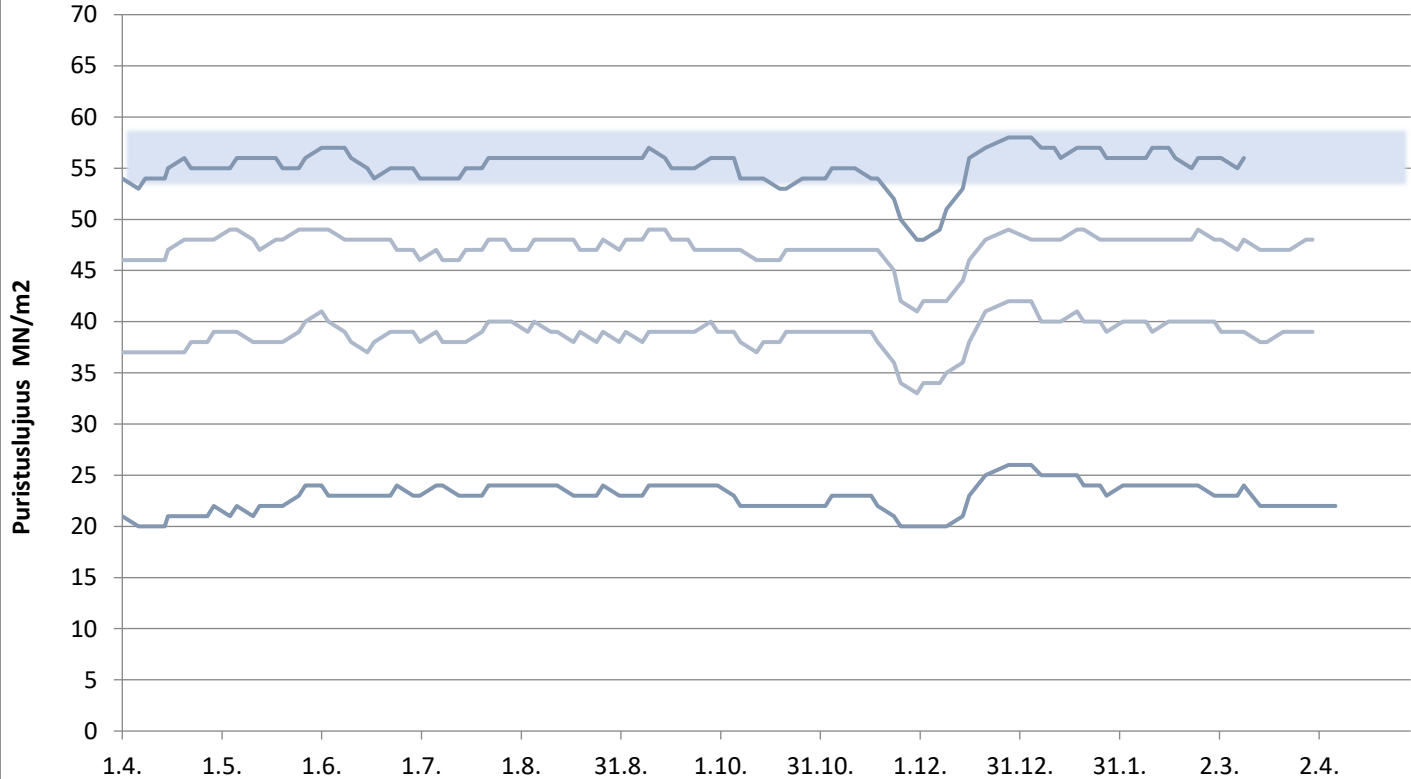
# Paraisten Oiva-sementti

Lastausnäytteiden lujuudet kolmen liukuva keskiarvo 1, 2, 7 ja 28 vrk



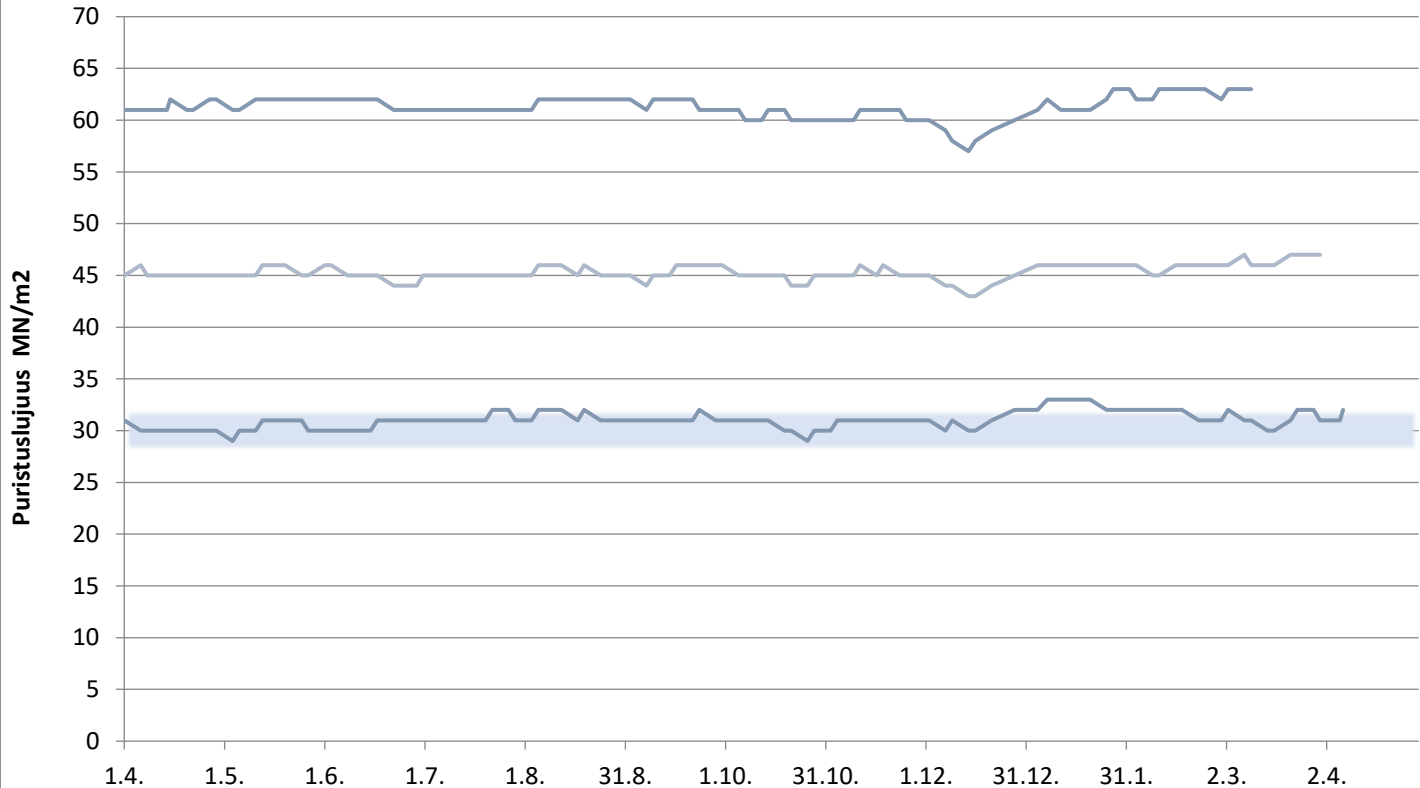
# Paraisten Rapidsementti

Lastausnäytteiden lujuudet kolmen liukuva keskiarvo 1, 2, 7 ja 28 vrk



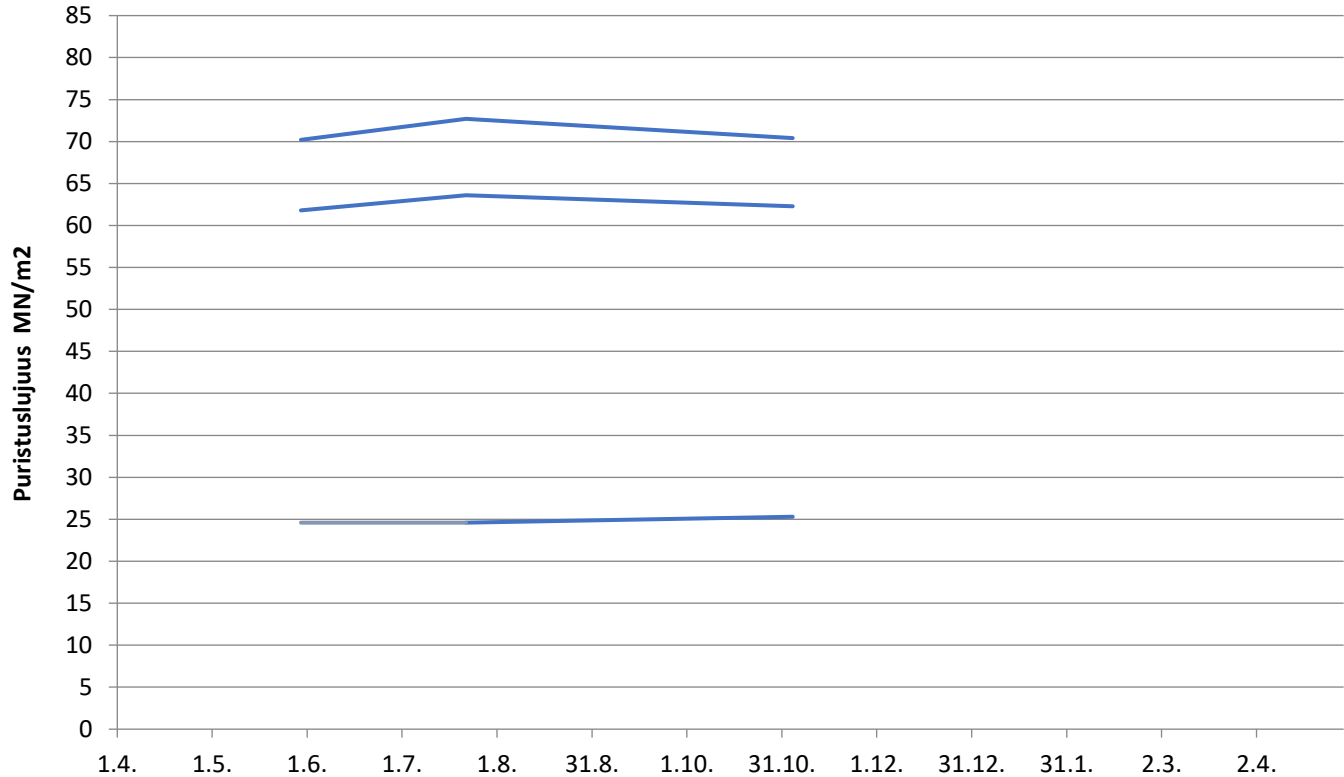
# Paraisten Pikasementti

Lastausnäytteiden lujuudet kolmen liukuva keskiarvo 1, 2 ja 28 vrk



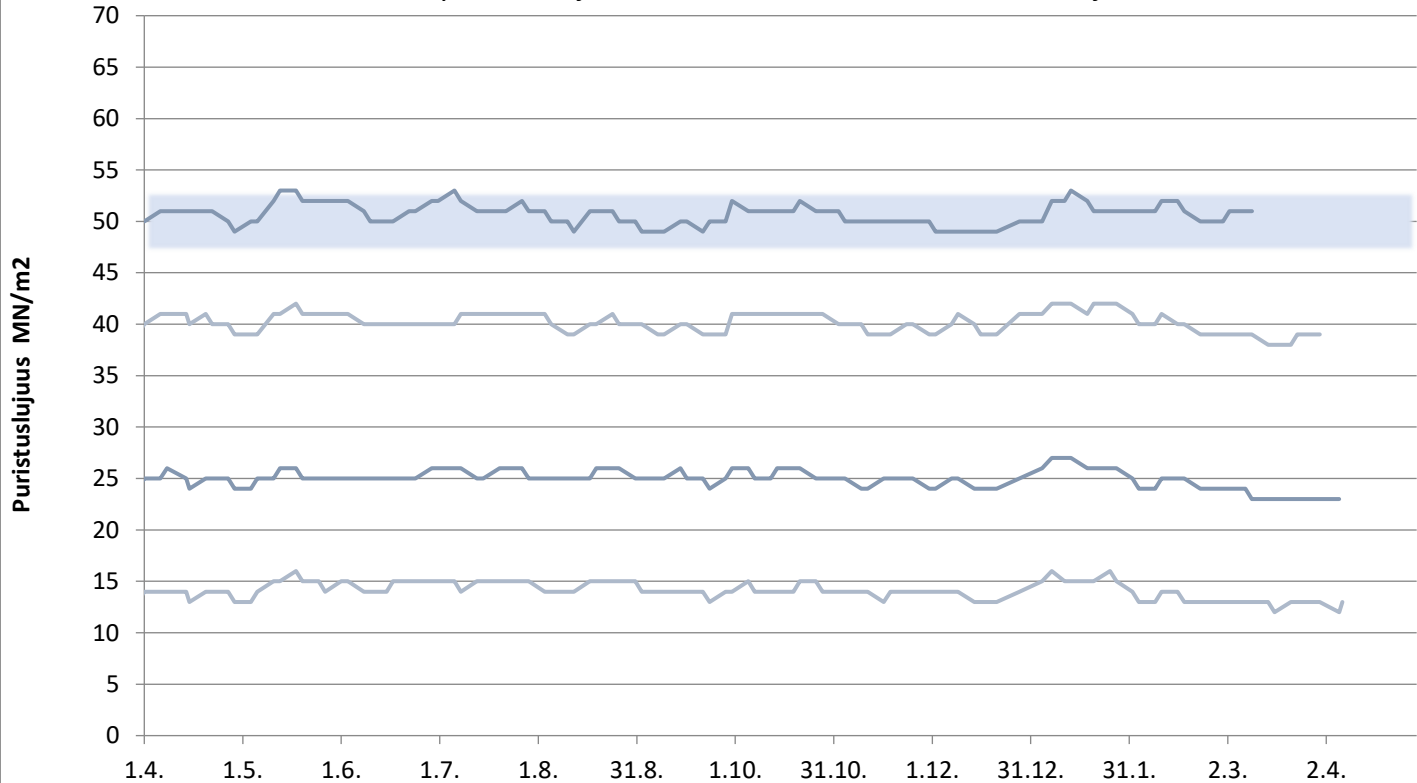
# Valkosementti

Laivanäytteiden lujuudet 1, 7 ja 28 vrk



# Lappeenrannan Oiva-sementti

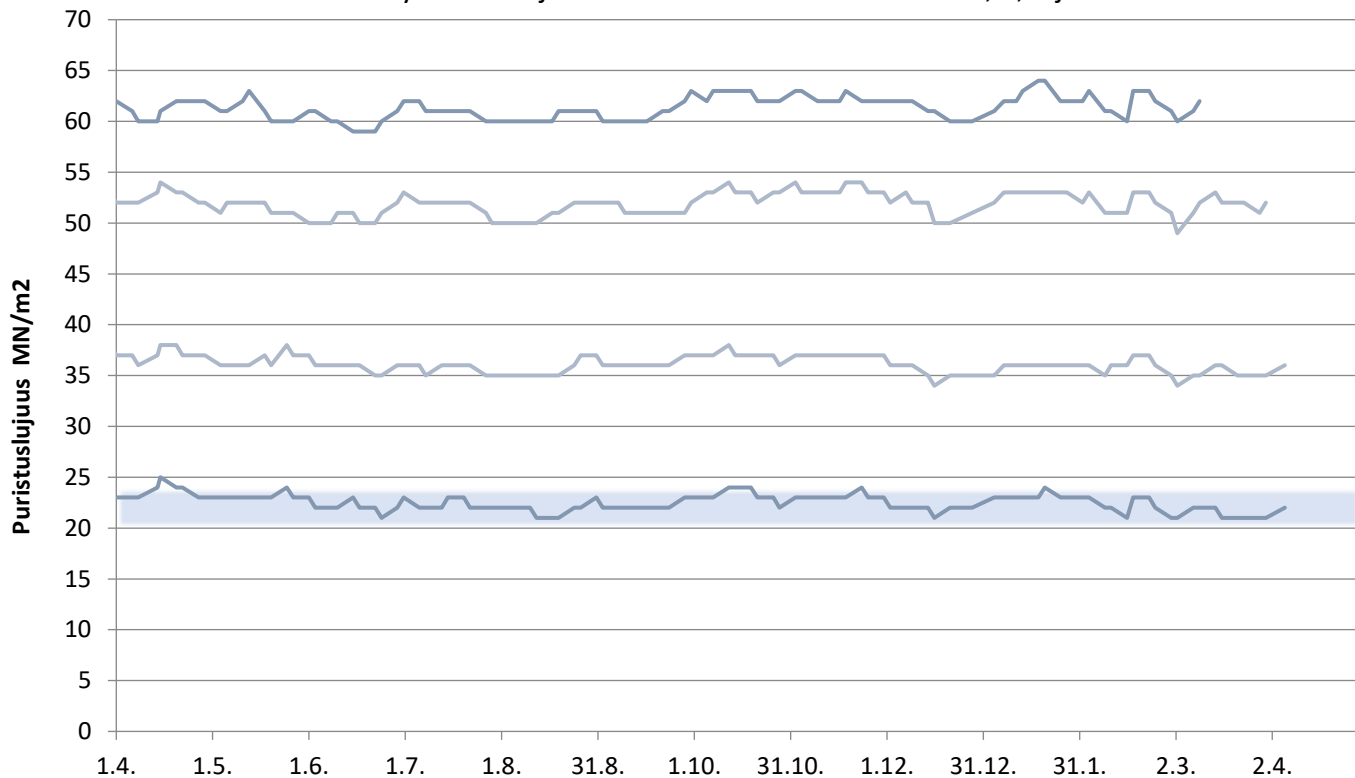
Lastausnäytteiden lujuudet kolmen liukuva keskiarvo 1, 2, 7 ja 28 vrk



päivitetty 9.4.2021

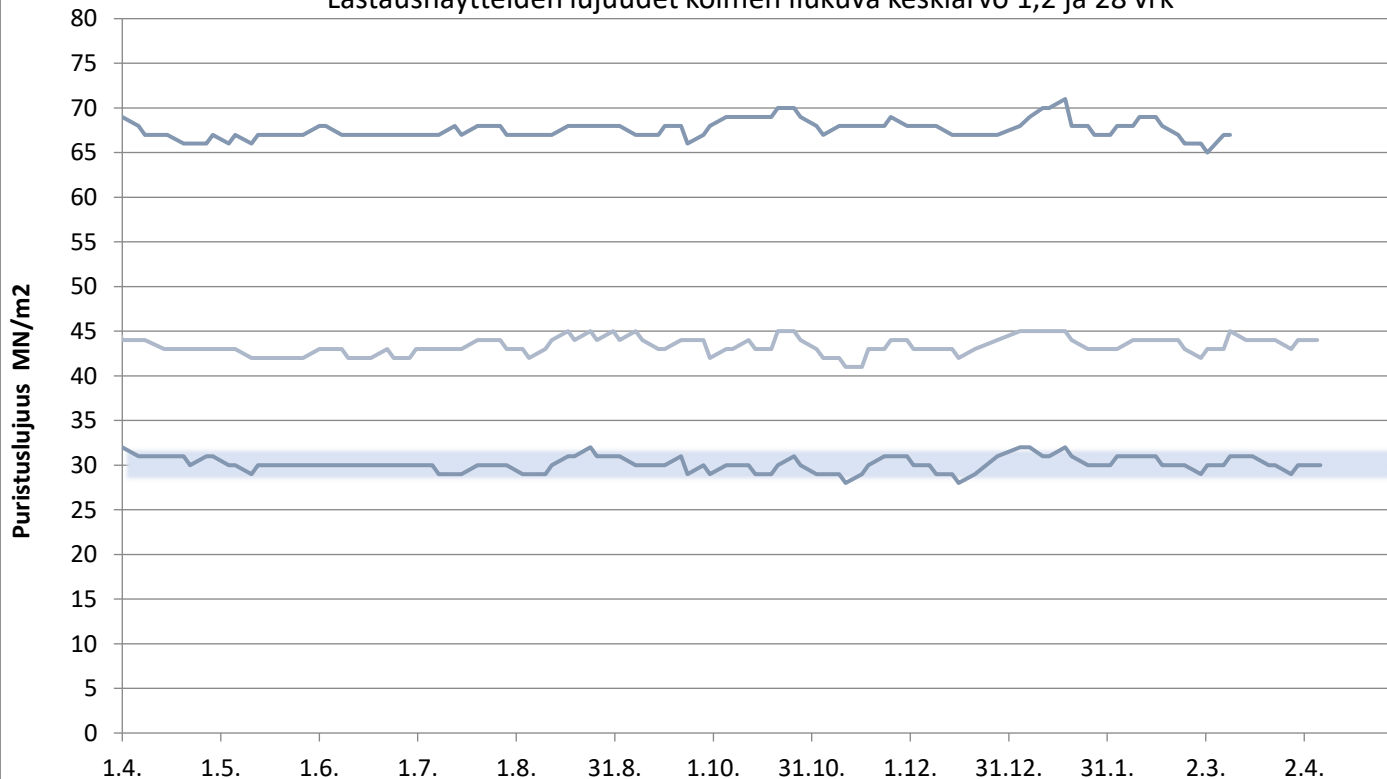
# Lappeenrannan Rapidsementti

Lastausnäytteiden lujuudet kolmen liukuva keskiarvo 1, 2, 7 ja 28 vrk



# Lappeenrannan Pikasementti

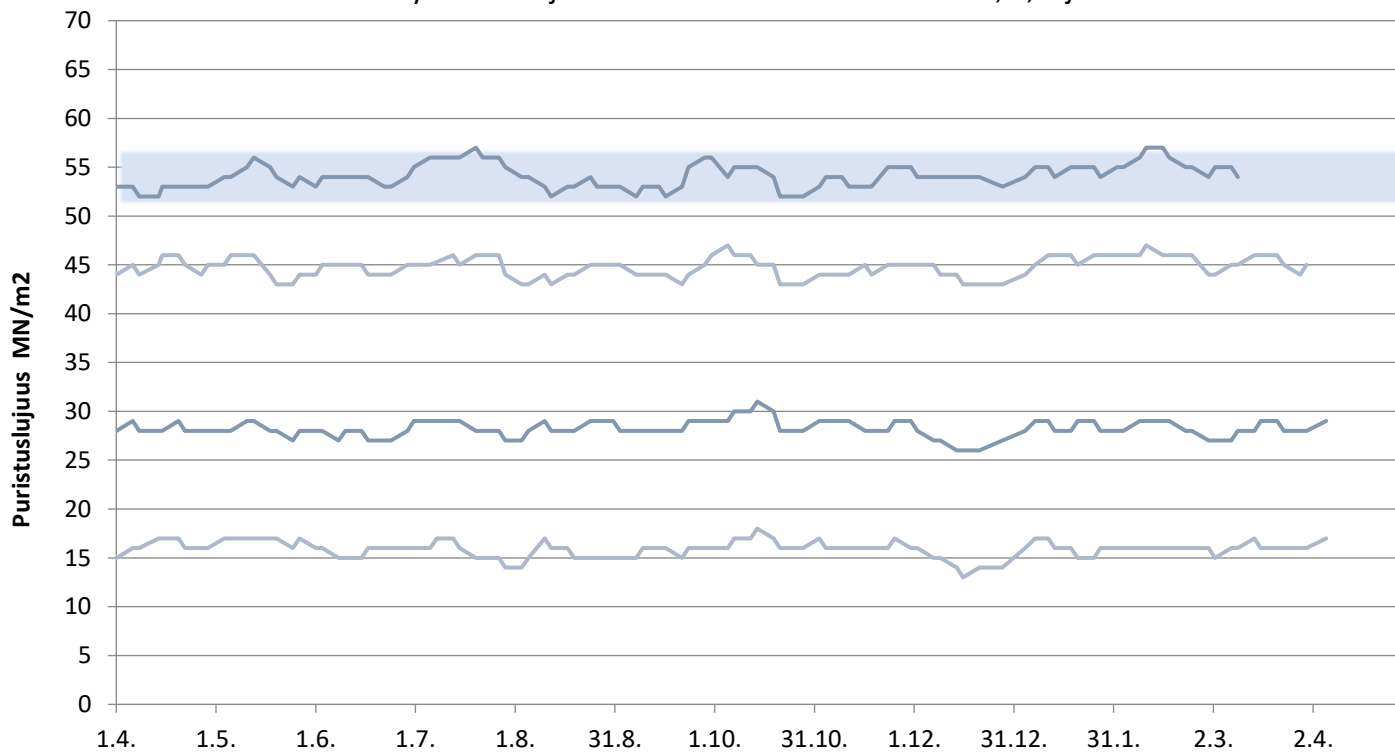
Lastausnäytteiden lujuudet kolmen liukuva keskiarvo 1,2 ja 28 vrk





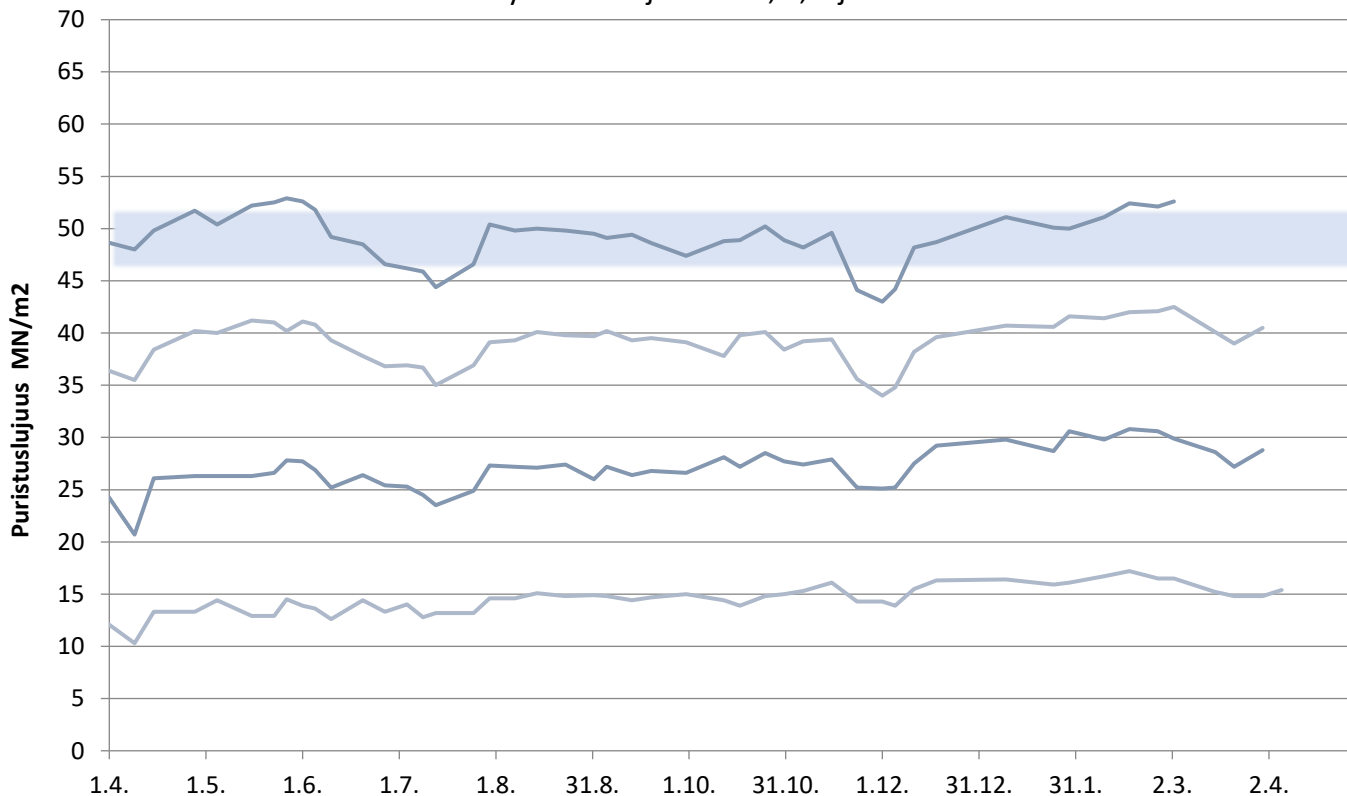
# Lappeenrannan SR-sementti

Lastausnäytteiden lujuudet kolmen liukuva keskiarvo 1, 2, 7 ja 28 vrk



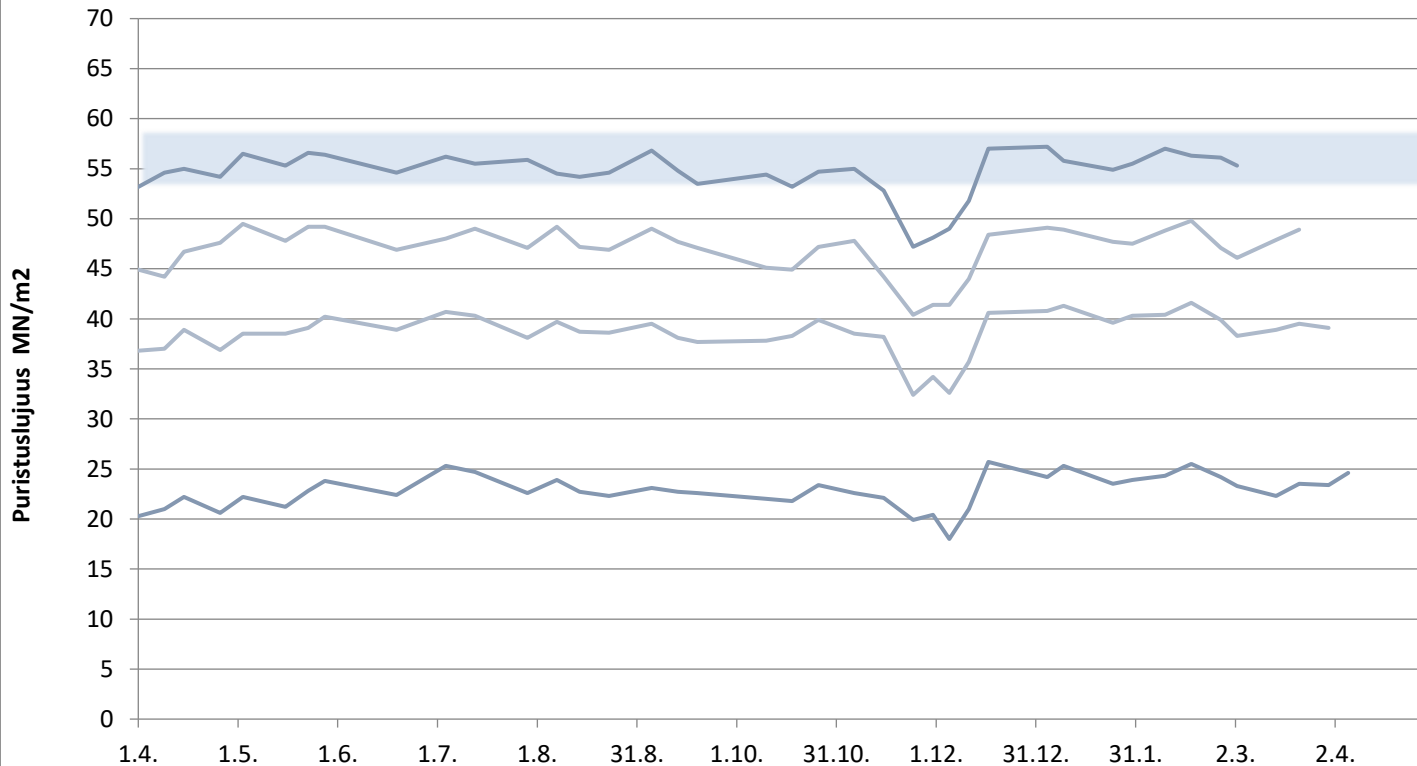
# Plussementti Vihreäsaari

Laivanäytteiden lujuudet 1, 2, 7 ja 28 vrk



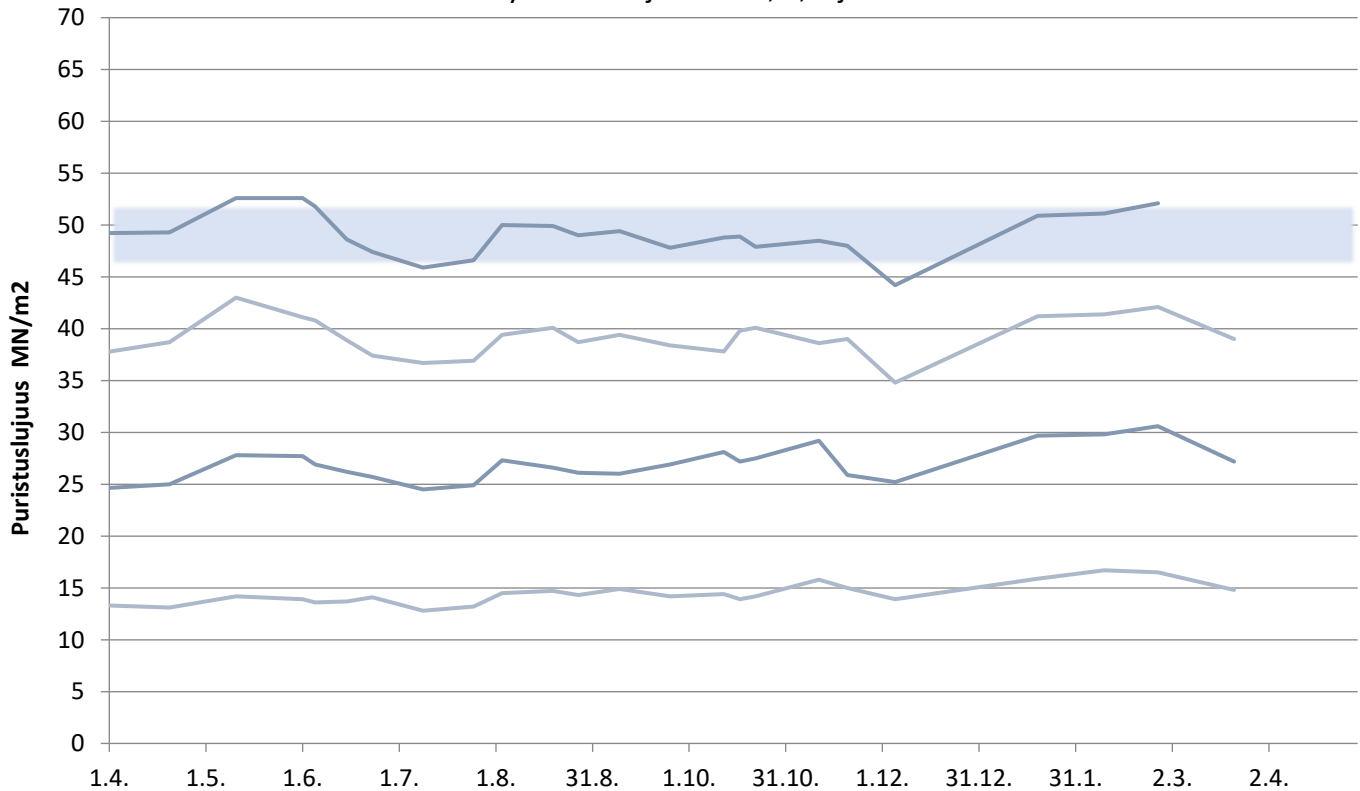
# Rapidsementti Vihreäsaari

Laivanäytteiden lujuudet 1, 2, 7 ja 28 vrk



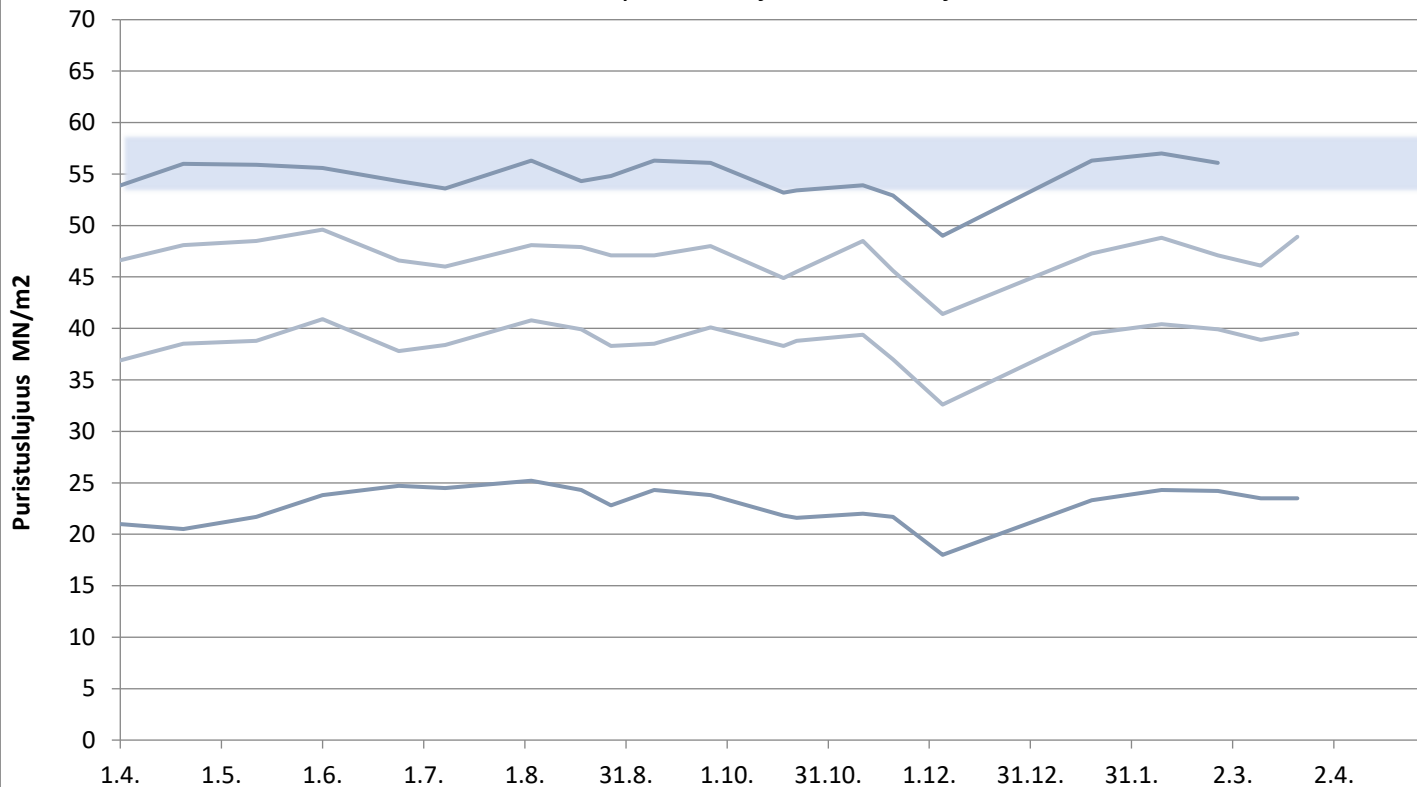
# Plussementti Pietarsaari

Laivanäytteiden lujuudet 1, 2, 7 ja 28 vrk



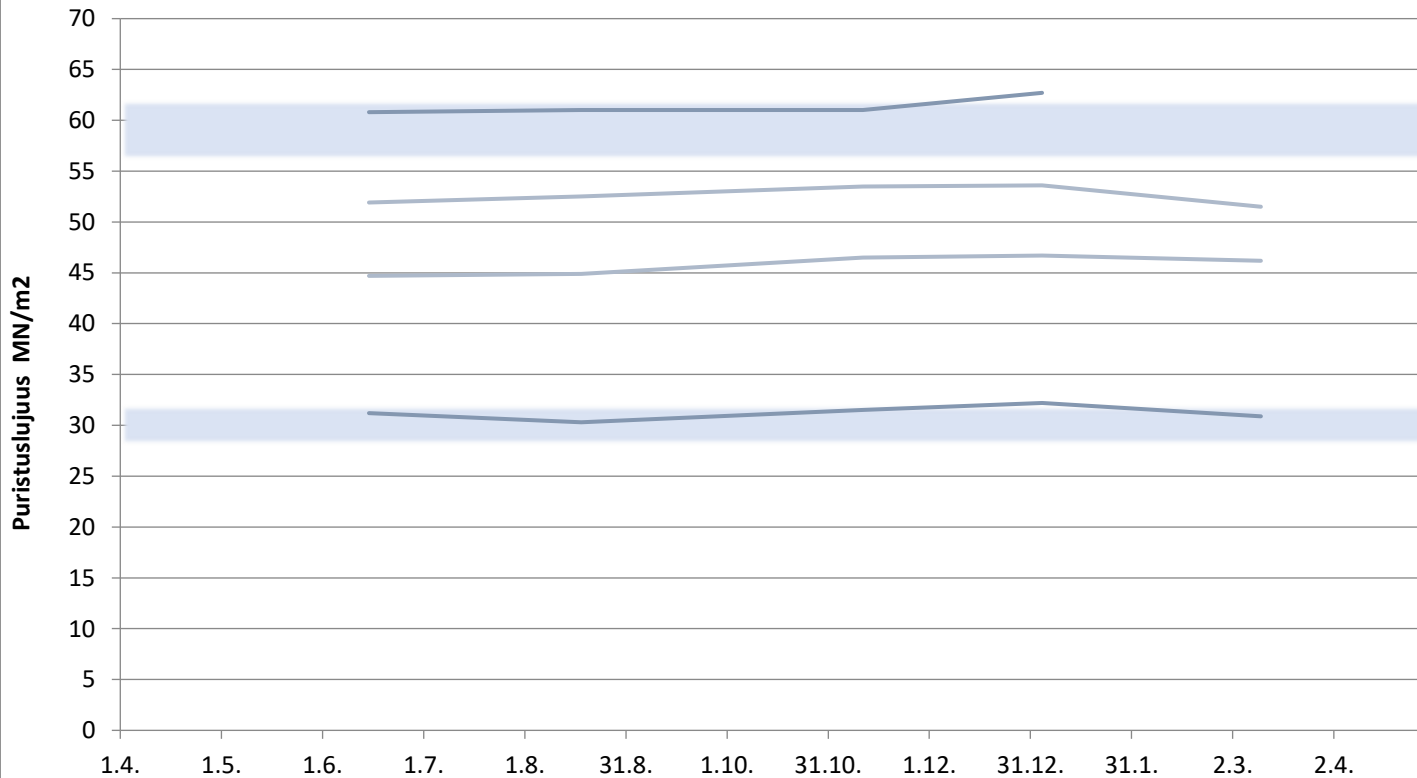
# Rapidsementti Pietarsaari

Laivanäytteiden lujuudet 1, 2, 7 ja 28 vrk



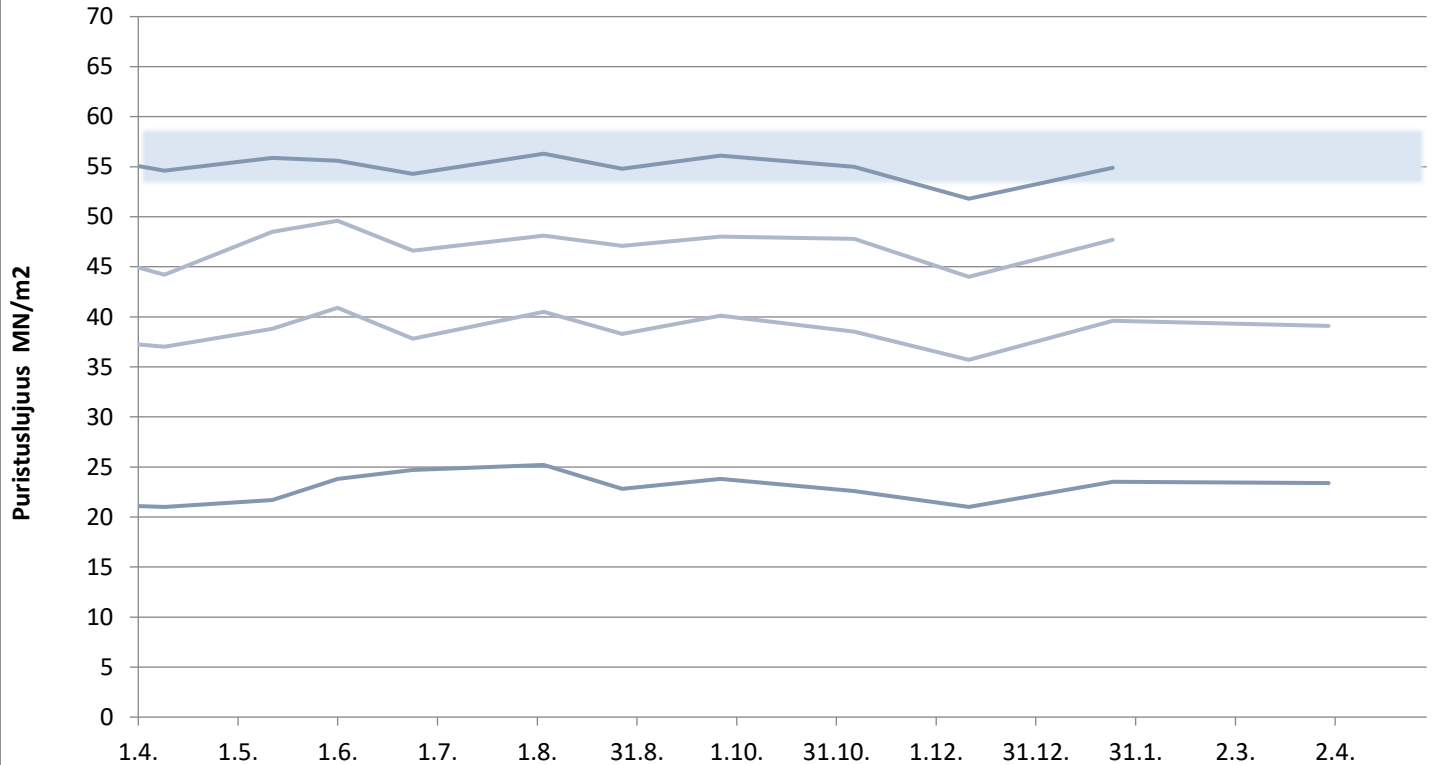
# Pikasementti Vaasa

Laivanäytteiden lujuudet 1, 2, 7 ja 28 vrk



# Rapidsementti Maarianhamina

Laivanäytteiden lujuudet 1, 2, 7 ja 28 vrk



# KJ400, RAAHE

Aktiivisuusindeksi 7 ja 28 vrk

